

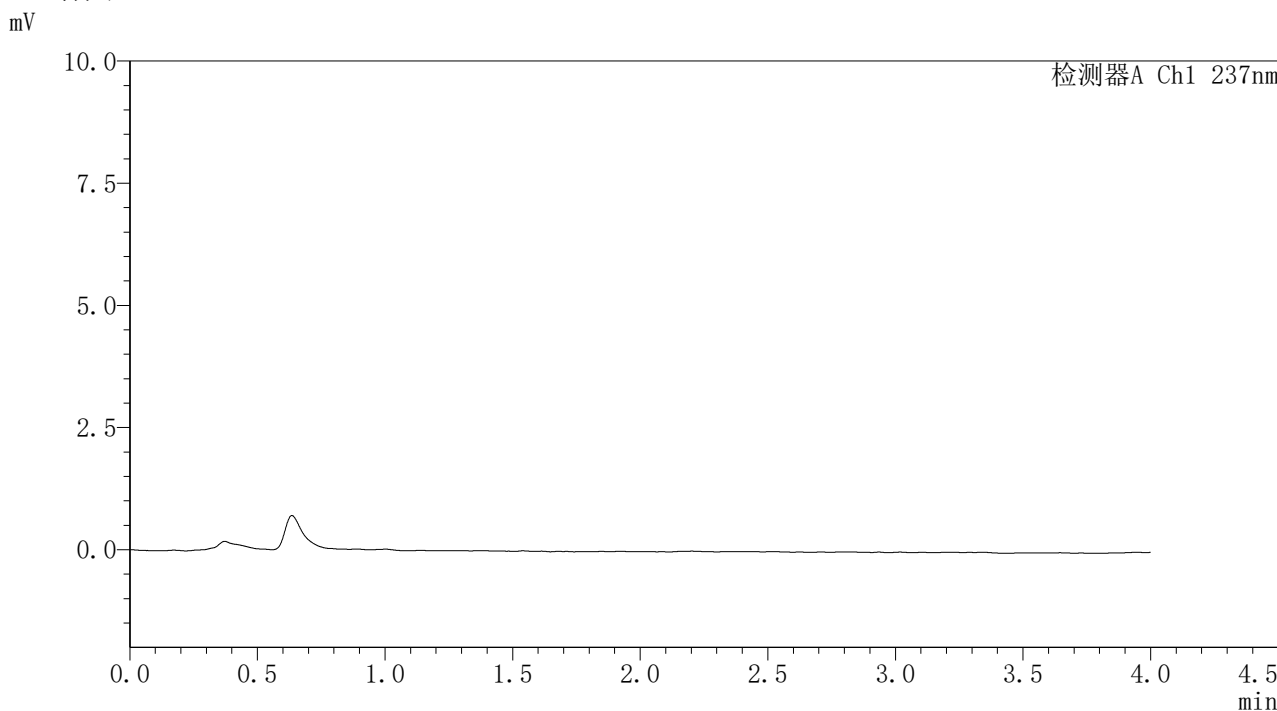


PCH-962

<样品信息>

色谱柱: XB-C18(50mm*4.6mm,5μm) 流 速: 2.0ml/min
 柱温: 30°C 波 长: 237nm
 数据文件名: RC\$PCH-962 - 7-39/7-1140-2 - zzp-6013101-js3Mp-rcqx-pH2.0jz-jf75z-tj.lcd
 方法文件名: RC\$PCH-962 - PCH-962-rcqx-FX256.lcm
 批处理文件名: RC\$PCH-962 - 20260520-rcqx-FX256.lcb
 样品瓶号: 1-9
 进样体积: 20 μl 版本号: 6.115
 进样时间: 2026/05/20 15:49:12 实验者: xiexinhui
 处理时间(V2): 2026/05/21 09:28:22 处理者: xiexinhui
 仪器型号: SHIMADZU LC-2050C (FX256)

<色谱图>



<峰表>

检测器A Ch1 237nm

峰号	保留时间	面积	面积%	高度	理论塔板数(USP)	拖尾因子	分离度(USP)
总计							

图1 替米沙坦氨氯地平片溶出曲线测定HPLC图谱
 自制品-6013101-js3M批-pH2.0介质-桨法-75转
 溶剂

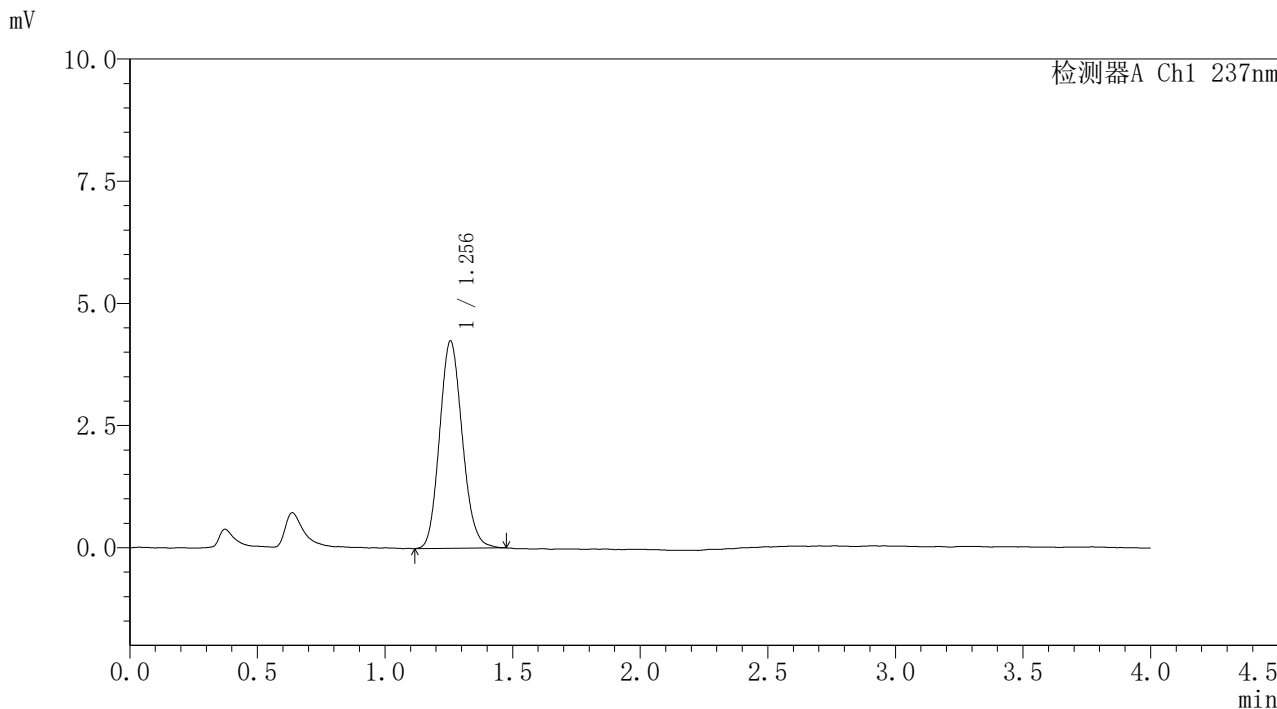


PCH-962

<样品信息>

色谱柱: XB-C18(50mm*4.6mm,5μm) 流速: 2.0ml/min
 柱温: 30°C 波长: 237nm
 数据文件名: RC\$PCH-962 - 7-39/7-1141-2 - zzp-6013101-js3Mp-rcqx-pH2.0jz-jf75z-dz1-1.lcd
 方法文件名: RC\$PCH-962 - PCH-962-rcqx-FX256.lcm
 批处理文件名: RC\$PCH-962 - 20260520-rcqx-FX256.lcb
 样品瓶号: 1-18 版本号: 6.115
 进样体积: 20 μl 实验者: xiexinhui
 进样时间: 2026/05/20 15:53:36 处理者: xiexinhui
 处理时间(V2): 2026/05/21 09:28:26
 仪器型号: SHIMADZU LC-2050C (FX256)

<色谱图>



<峰表>

检测器A Ch1 237nm

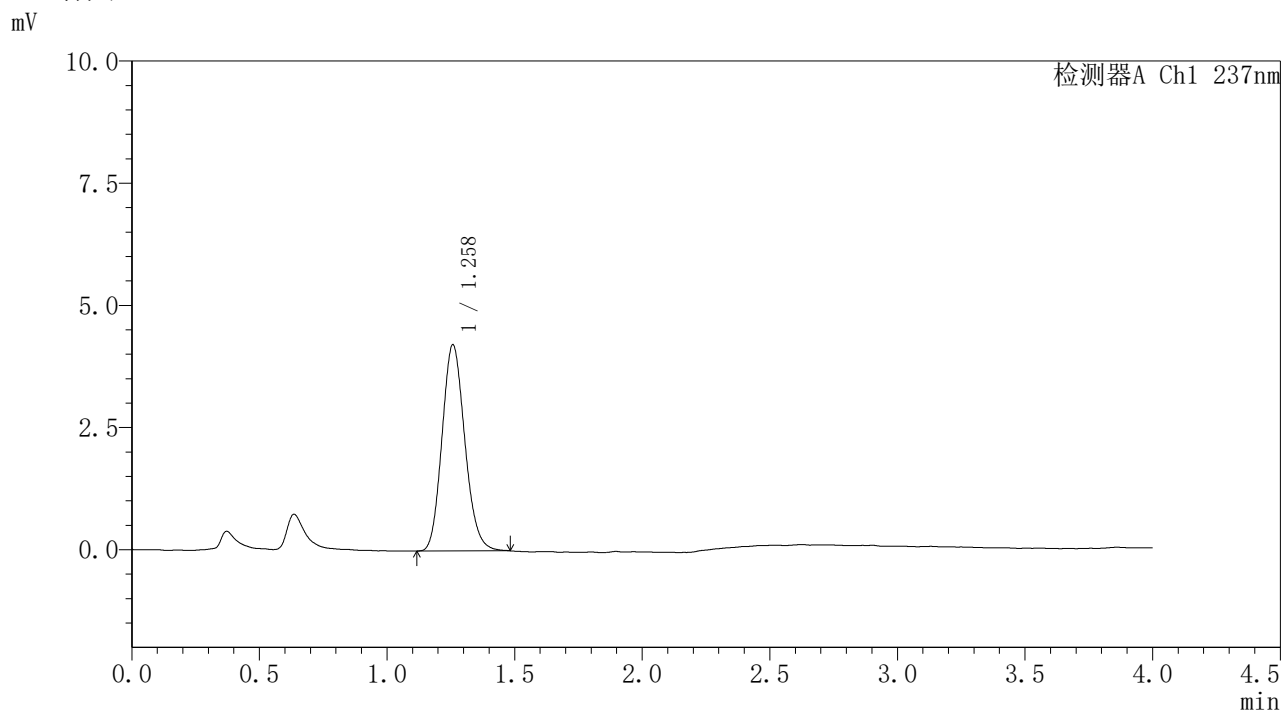
峰号	保留时间	面积	面积%	高度	理论塔板数(USP)	拖尾因子	分离度(USP)
1	1.256	26311	100.000	4243	950	1.130	--
总计		26311	100.000	4243			

图2 替米沙坦氨氯地平片溶出曲线测定HPLC图谱
 自制品-6013101-js3M批-pH2.0介质-桨法-75转
 对照品溶液-1-1

<样品信息>

色谱柱: XB-C18(50mm*4.6mm,5μm)	流 速: 2.0ml/min
柱温:30°C	波 长: 237nm
数据文件名: RC\$PCH-962 - 7-39/7-1142-2 - zzp-6013101-js3Mp-rcqx-pH2.0jz-jf75z-dz1-2.lcd	
方法文件名: RC\$PCH-962 - PCH-962-rcqx-FX256.lcm	
批处理文件名: RC\$PCH-962 - 20260520-rcqx-FX256.lcb	
样品瓶号: 1-18	版本号: 6.115
进样体积: 20 μl	实验者: xiexinhui
进样时间: 2026/05/20 15:58:00	处理者: xiexinhui
处理时间(V2): 2026/05/21 09:28:28	
仪器型号: SHIMADZU LC-2050C (FX256)	

<色谱图>



<峰表>

检测器A Ch1 237nm

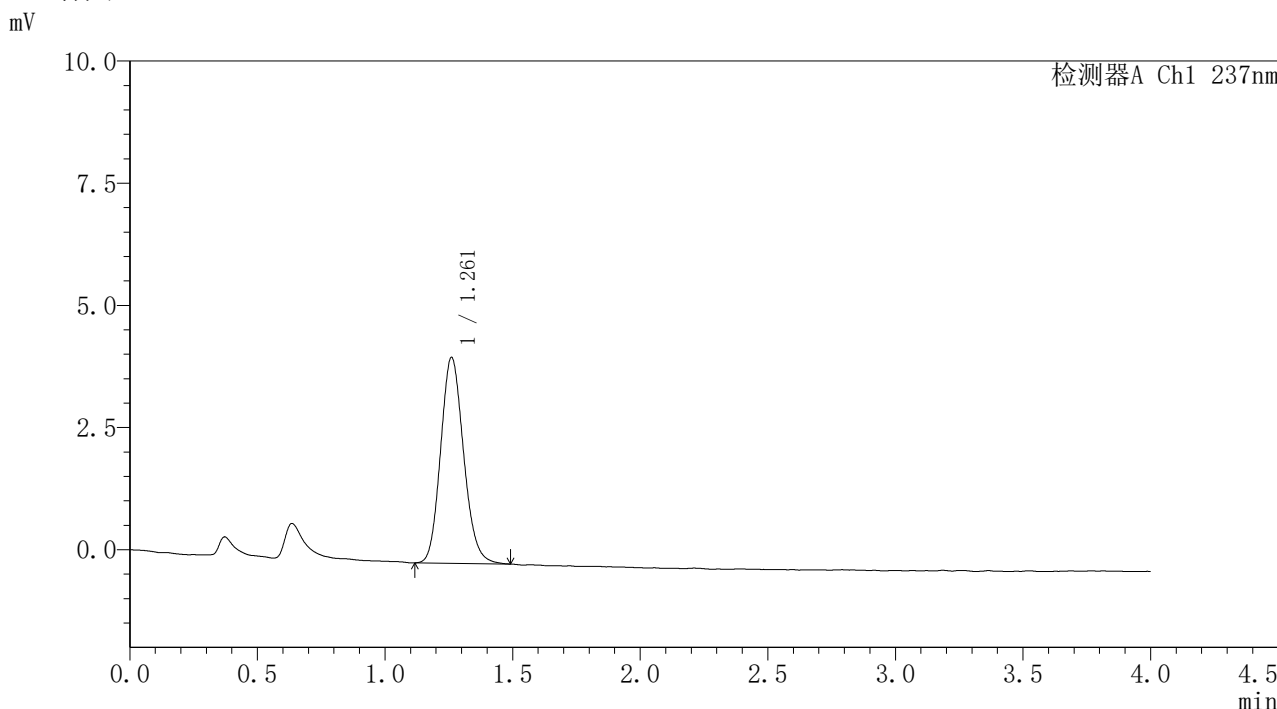
峰号	保留时间	面积	面积%	高度	理论塔板数(USP)	拖尾因子	分离度(USP)
1	1.258	26252	100.000	4209	950	1.145	--
总计		26252	100.000	4209			

图3 替米沙坦氨氯地平片溶出曲线测定HPLC图谱
自制品-6013101-js3M批-pH2.0介质-浆法-75转
对照品溶液-1-2

<样品信息>

色谱柱: XB-C18(50mm*4.6mm,5μm)	流 速: 2.0ml/min
柱温:30°C	波 长: 237nm
数据文件名: RC\$PCH-962 - 7-39/7-1143-2 - zzp-6013101-js3Mp-rcqx-pH2.0jz-jf75z-dz1-3.lcd	
方法文件名: RC\$PCH-962 - PCH-962-rcqx-FX256.lcm	
批处理文件名: RC\$PCH-962 - 20260520-rcqx-FX256.lcb	
样品瓶号: 1-18	版本号: 6.115
进样体积: 20 μl	实验者: xiexinhui
进样时间: 2026/05/20 16:02:24	处理者: xiexinhui
处理时间(V2): 2026/05/21 09:28:32	
仪器型号: SHIMADZU LC-2050C (FX256)	

<色谱图>



<峰表>

检测器A Ch1 237nm

峰号	保留时间	面积	面积%	高度	理论塔板数(USP)	拖尾因子	分离度(USP)
1	1.261	26433	100.000	4206	942	1.142	--
总计		26433	100.000	4206			

图4 替米沙坦氨氯地平片溶出曲线测定HPLC图谱
自制品-6013101-js3M批-pH2.0介质-浆法-75转
对照品溶液-1-3

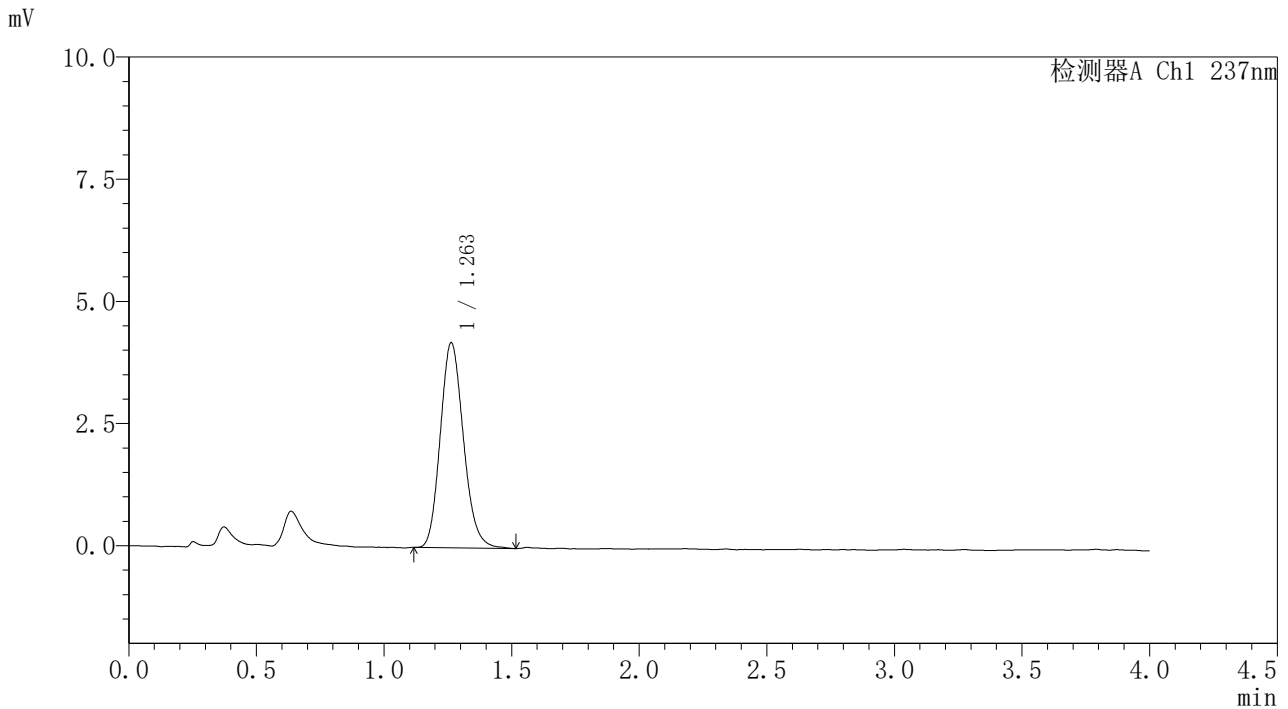


PCH-962

<样品信息>

色谱柱: XB-C18(50mm*4.6mm,5μm) 流 速: 2.0ml/min
 柱温: 30°C 波 长: 237nm
 数据文件名: RC\$PCH-962 - 7-39/7-1144-2 - zzp-6013101-js3Mp-rcqx-pH2.0jz-jf75z-dz1-4.lcd
 方法文件名: RC\$PCH-962 - PCH-962-rcqx-FX256.lcm
 批处理文件名: RC\$PCH-962 - 20260520-rcqx-FX256.lcb
 样品瓶号: 1-18
 进样体积: 20 μl 版本号: 6.115
 进样时间: 2026/05/20 16:06:47 实验者: xiexinhui
 处理时间(V2): 2026/05/21 09:28:34 处理者: xiexinhui
 仪器型号: SHIMADZU LC-2050C (FX256)

<色谱图>



<峰表>

检测器A Ch1 237nm

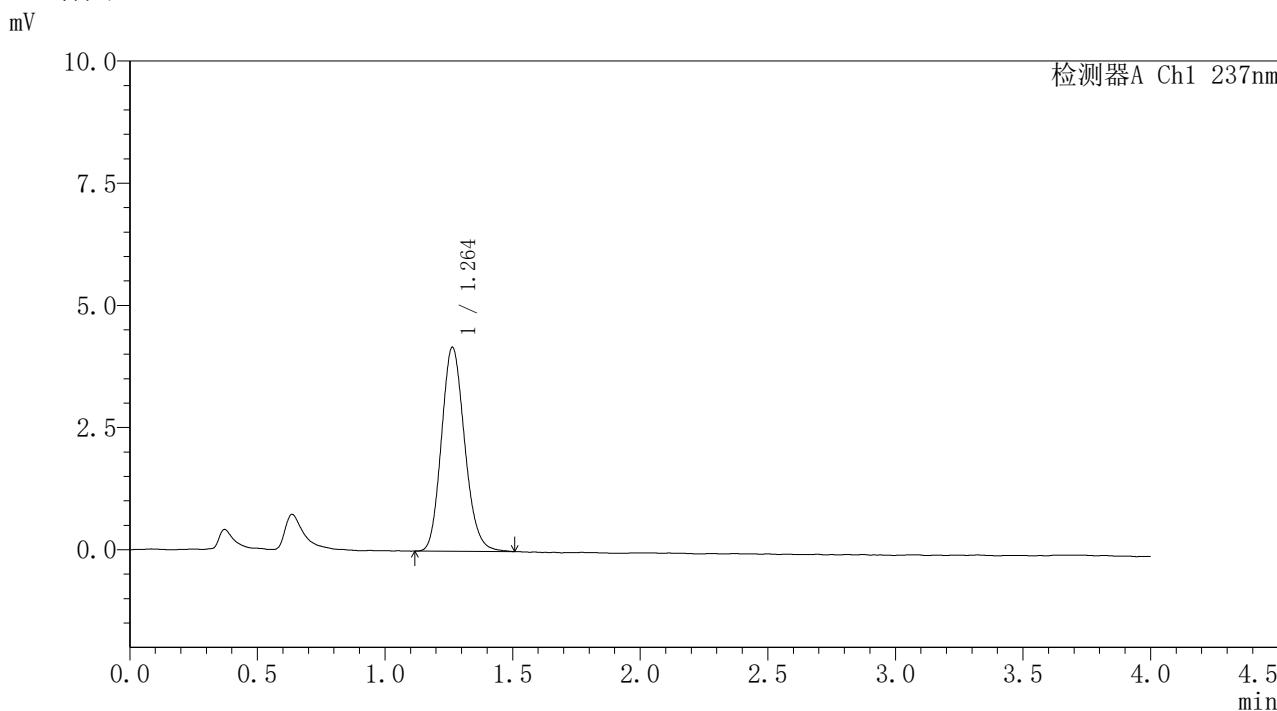
峰号	保留时间	面积	面积%	高度	理论塔板数(USP)	拖尾因子	分离度(USP)
1	1.263	26480	100.000	4197	933	1.157	--
总计		26480	100.000	4197			

图5 替米沙坦氨氯地平片溶出曲线测定HPLC图谱
 自制品-6013101-js3M批-pH2.0介质-浆法-75转
 对照品溶液-1-4

<样品信息>

色谱柱: XB-C18(50mm*4.6mm,5μm)	流 速: 2.0ml/min
柱温:30°C	波 长: 237nm
数据文件名: RC\$PCH-962 - 7-39/7-1145-2 - zzp-6013101-js3Mp-rcqx-pH2.0jz-jf75z-dz1-5.lcd	
方法文件名: RC\$PCH-962 - PCH-962-rcqx-FX256.lcm	
批处理文件名: RC\$PCH-962 - 20260520-rcqx-FX256.lcb	
样品瓶号: 1-18	版本号: 6.115
进样体积: 20 μl	实验者: xiexinhui
进样时间: 2026/05/20 16:11:11	处理者: xiexinhui
处理时间(V2): 2026/05/21 09:28:37	
仪器型号: SHIMADZU LC-2050C (FX256)	

<色谱图>



<峰表>

检测器A Ch1 237nm

峰号	保留时间	面积	面积%	高度	理论塔板数(USP)	拖尾因子	分离度(USP)
1	1.264	26465	100.000	4176	930	1.155	--
总计		26465	100.000	4176			

图6 替米沙坦氨氯地平片溶出曲线测定HPLC图谱
自制品-6013101-js3M批-pH2.0介质-浆法-75转
对照品溶液-1-5

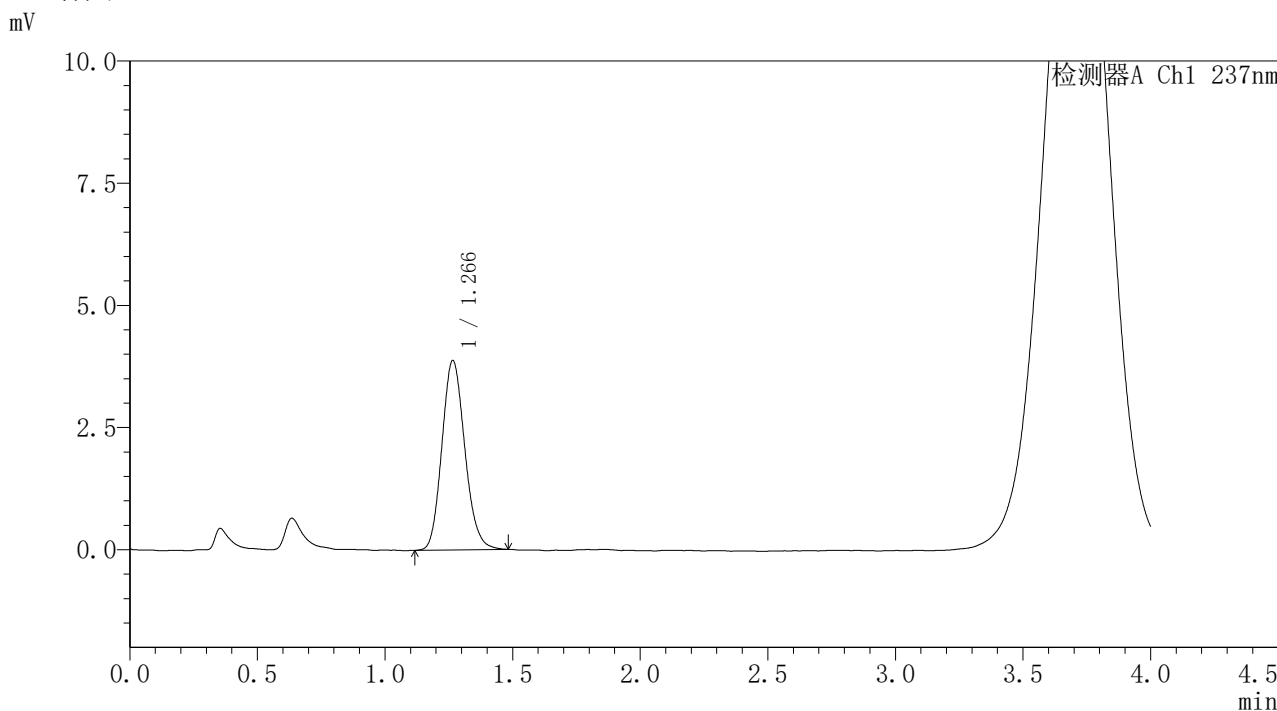


PCH-962

<样品信息>

色谱柱: XB-C18(50mm*4.6mm,5μm) 流 速: 2.0ml/min
 柱温: 30°C 波 长: 237nm
 数据文件名: RC\$PCH-962 - 7-39/7-1146-2 - zzp-6013101-js3Mp-rcqx-pH2.0jz-jf75z-5min-P1.lcd
 方法文件名: RC\$PCH-962 - PCH-962-rcqx-FX256.lcm
 批处理文件名: RC\$PCH-962 - 20260520-rcqx-FX256.lcb
 样品瓶号: 1-1 版本号: 6.115
 进样体积: 20 μl 实验者: xiexinhui
 进样时间: 2026/05/20 16:15:34 处理者: xiexinhui
 处理时间(V2): 2026/05/21 09:28:39
 仪器型号: SHIMADZU LC-2050C (FX256)

<色谱图>



<峰表>

检测器A Ch1 237nm

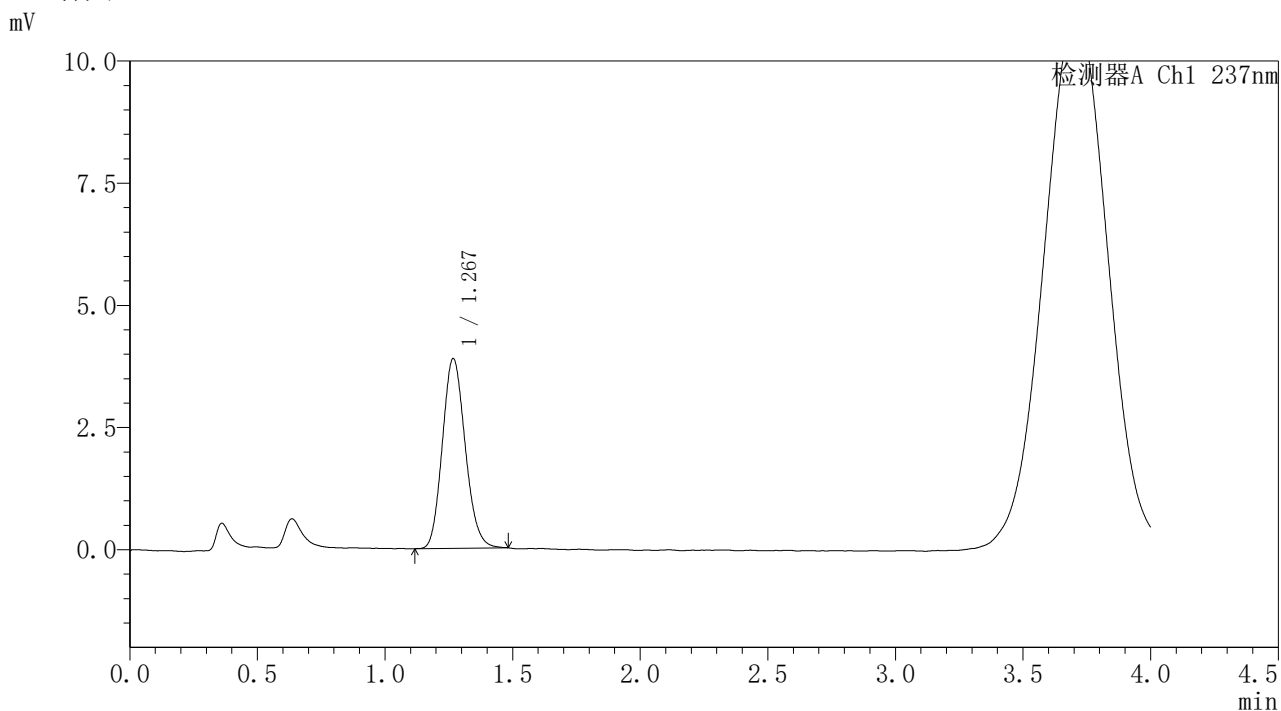
峰号	保留时间	面积	面积%	高度	理论塔板数(USP)	拖尾因子	分离度(USP)
1	1.266	24220	100.000	3872	959	1.144	--
总计		24220	100.000	3872			

图7 替米沙坦氨氯地平片溶出曲线测定HPLC图谱
 自制品-6013101-js3M批-pH2.0介质-浆法-75转-5min-片1
 供试品溶液-1

<样品信息>

色谱柱: XB-C18(50mm*4.6mm,5μm)	流 速: 2.0ml/min
柱温:30°C	波 长: 237nm
数据文件名: RC\$PCH-962 - 7-39/7-1147-2 - zzp-6013101-js3Mp-rcqx-pH2.0jz-jf75z-5min-P2.lcd	
方法文件名: RC\$PCH-962 - PCH-962-rcqx-FX256.lcm	
批处理文件名: RC\$PCH-962 - 20260520-rcqx-FX256.lcb	
样品瓶号: 1-10	版本号: 6.115
进样体积: 20 μl	实验者: xiexinhui
进样时间: 2026/05/20 16:19:57	处理者: xiexinhui
处理时间(V2): 2026/05/21 09:28:42	
仪器型号: SHIMADZU LC-2050C (FX256)	

<色谱图>



<峰表>

检测器A Ch1 237nm

峰号	保留时间	面积	面积%	高度	理论塔板数(USP)	拖尾因子	分离度(USP)
1	1.267	24217	100.000	3867	955	1.140	--
总计		24217	100.000	3867			

图8 替米沙坦氨氯地平片溶出曲线测定HPLC图谱
自制品-6013101-js3M批-pH2.0介质-浆法-75转-5min-片2
供试品溶液-1

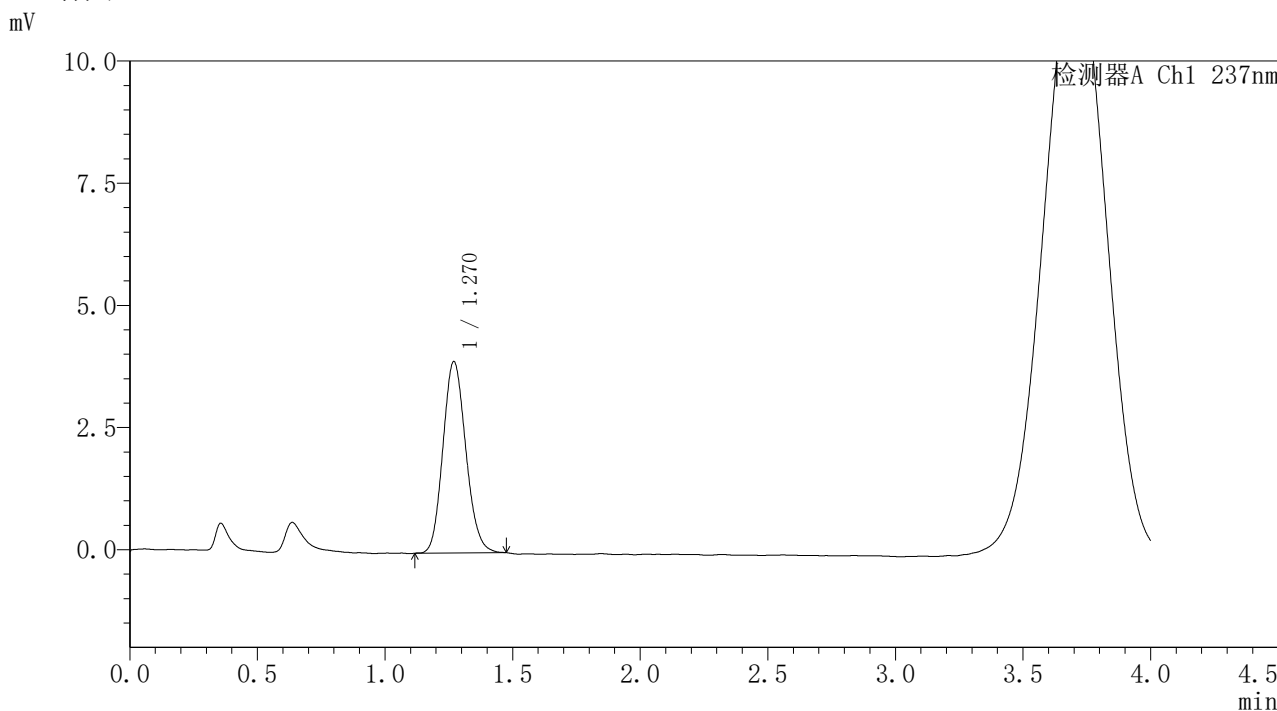


PCH-962

<样品信息>

色谱柱: XB-C18(50mm*4.6mm,5μm) 流速: 2.0ml/min
 柱温: 30°C 波长: 237nm
 数据文件名: RC\$PCH-962 - 7-39/7-1148-2 - zzp-6013101-js3Mp-rcqx-pH2.0jz-jf75z-5min-P3.lcd
 方法文件名: RC\$PCH-962 - PCH-962-rcqx-FX256.lcm
 批处理文件名: RC\$PCH-962 - 20260520-rcqx-FX256.lcb
 样品瓶号: 1-19 版本号: 6.115
 进样体积: 20 μl 实验者: xiexinhui
 进样时间: 2026/05/20 16:24:19 处理者: xiexinhui
 处理时间(V2): 2026/05/21 09:28:45
 仪器型号: SHIMADZU LC-2050C (FX256)

<色谱图>



<峰表>

检测器A Ch1 237nm

峰号	保留时间	面积	面积%	高度	理论塔板数(USP)	拖尾因子	分离度(USP)
1	1.270	24475	100.000	3915	957	1.132	--
总计		24475	100.000	3915			

图9 替米沙坦氨氯地平片溶出曲线测定HPLC图谱
 自制品-6013101-js3M批-pH2.0介质-浆法-75转-5min-片3
 供试品溶液-1

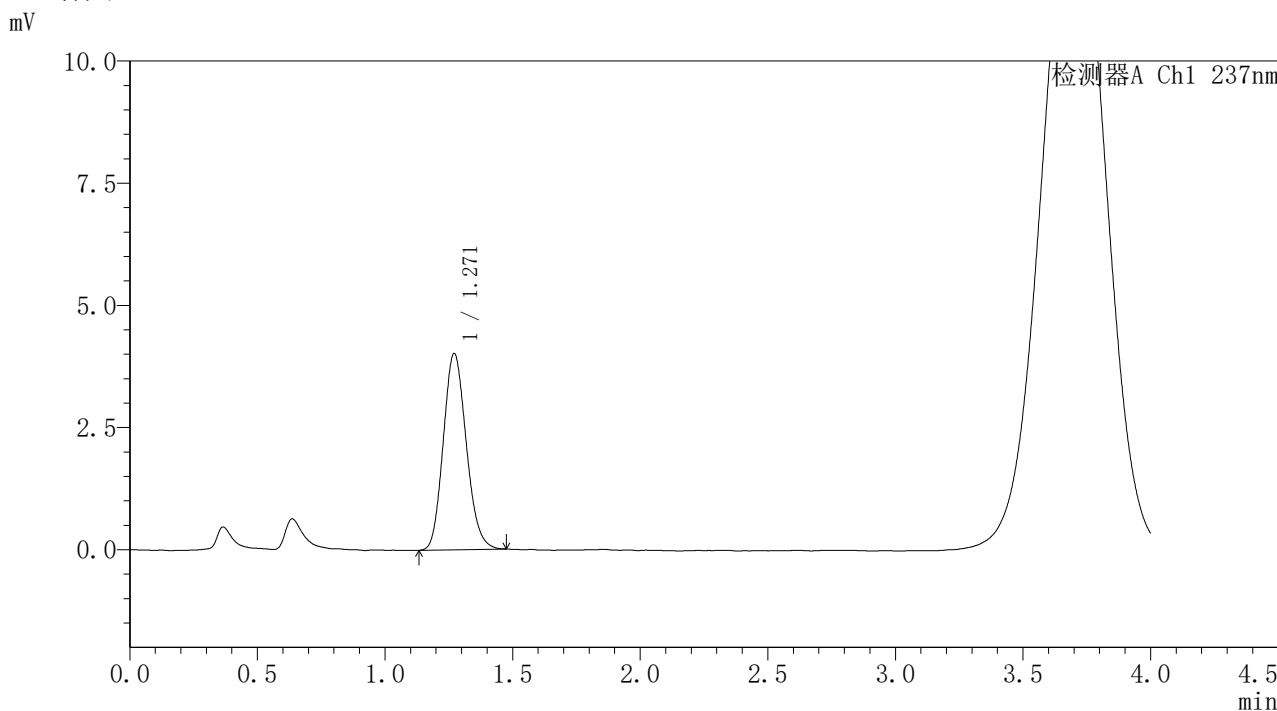


PCH-962

<样品信息>

色谱柱: XB-C18(50mm*4.6mm,5μm) 流 速: 2.0ml/min
 柱温: 30°C 波 长: 237nm
 数据文件名: RC\$PCH-962 - 7-39/7-1149-2 - zzp-6013101-js3Mp-rcqx-pH2.0jz-jf75z-5min-P4.lcd
 方法文件名: RC\$PCH-962 - PCH-962-rcqx-FX256.lcm
 批处理文件名: RC\$PCH-962 - 20260520-rcqx-FX256.lcb
 样品瓶号: 1-28
 进样体积: 20 μl 版本号: 6.115
 进样时间: 2026/05/20 16:28:42 实验者: xiexinhui
 处理时间(V2): 2026/05/21 09:28:47 处理者: xiexinhui
 仪器型号: SHIMADZU LC-2050C (FX256)

<色谱图>



<峰表>

检测器A Ch1 237nm

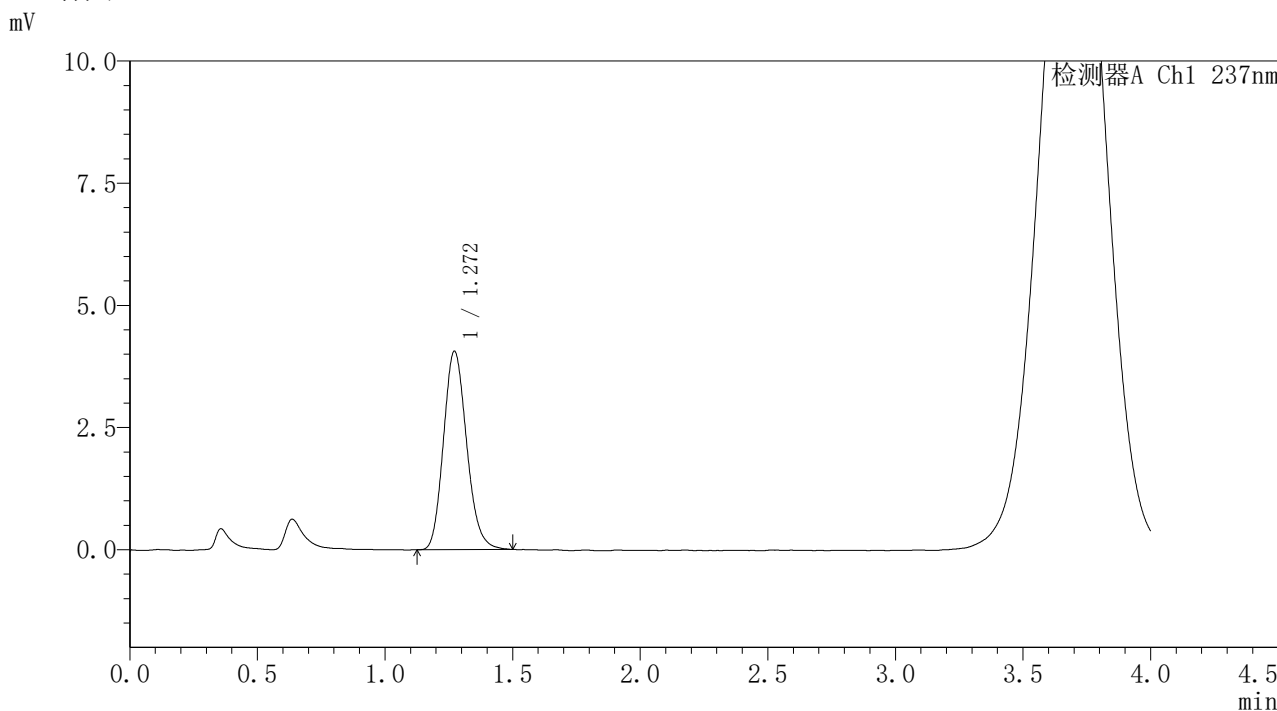
峰号	保留时间	面积	面积%	高度	理论塔板数(USP)	拖尾因子	分离度(USP)
1	1.271	25210	100.000	4019	944	1.145	--
总计		25210	100.000	4019			

图10 替米沙坦氨氯地平片溶出曲线测定HPLC图谱
 自制品-6013101-js3M批-pH2.0介质-浆法-75转-5min-片4
 供试品溶液-1

<样品信息>

色谱柱: XB-C18(50mm*4.6mm,5μm) 流速: 2.0ml/min
 柱温: 30°C 波长: 237nm
 数据文件名: RC\$PCH-962 - 7-39/7-1150-2 - zzp-6013101-js3Mp-rcqx-pH2.0jz-jf75z-5min-P5.lcd
 方法文件名: RC\$PCH-962 - PCH-962-rcqx-FX256.lcm
 批处理文件名: RC\$PCH-962 - 20260520-rcqx-FX256.lcb
 样品瓶号: 1-37 版本号: 6.115
 进样体积: 20 μl 实验者: xiexinhui
 进样时间: 2026/05/20 16:33:04 处理者: xiexinhui
 处理时间(V2): 2026/05/21 09:28:50
 仪器型号: SHIMADZU LC-2050C (FX256)

<色谱图>



<峰表>

检测器A Ch1 237nm

峰号	保留时间	面积	面积%	高度	理论塔板数(USP)	拖尾因子	分离度(USP)
1	1.272	25670	100.000	4060	945	1.160	--
总计		25670	100.000	4060			

图11 替米沙坦氨氯地平片溶出曲线测定HPLC图谱
 自制品-6013101-js3M批-pH2.0介质-浆法-75转-5min-片5
 供试品溶液-1

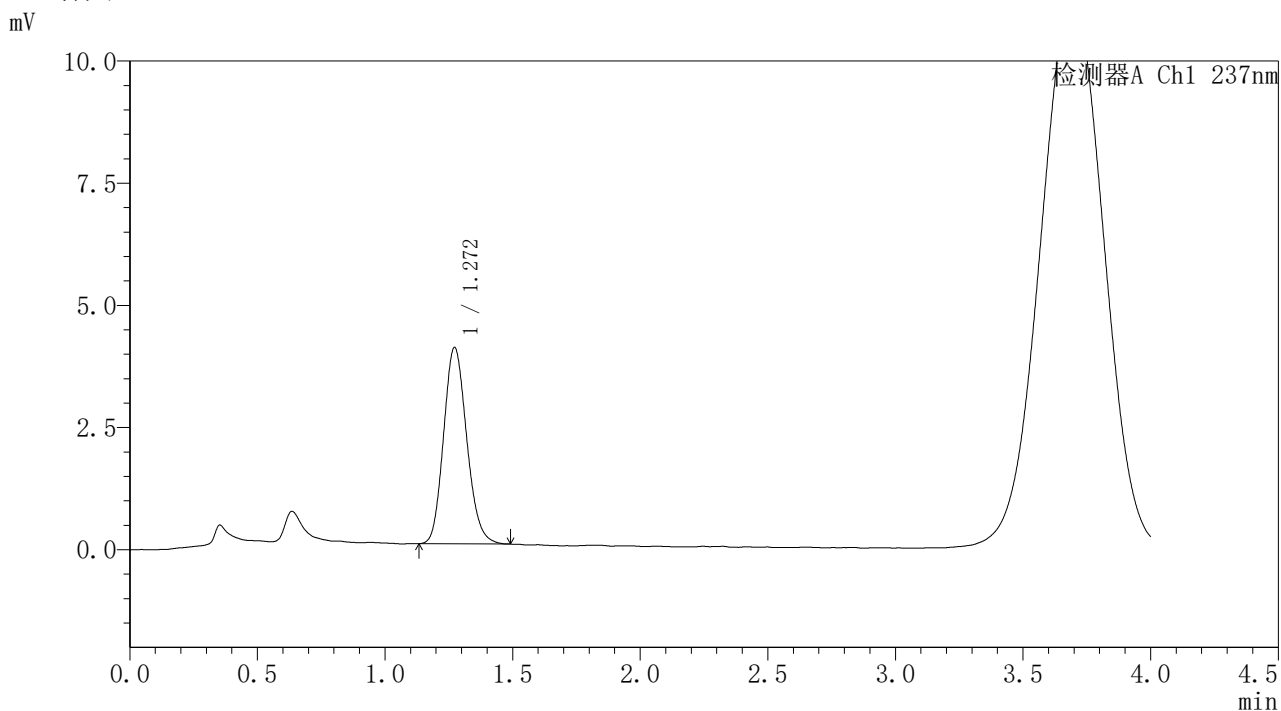


PCH-962

<样品信息>

色谱柱: XB-C18(50mm*4.6mm,5μm) 流速: 2.0ml/min
 柱温: 30°C 波长: 237nm
 数据文件名: RC\$PCH-962 - 7-39/7-1151-2 - zzp-6013101-js3Mp-rcqx-pH2.0jz-jf75z-5min-P6.lcd
 方法文件名: RC\$PCH-962 - PCH-962-rcqx-FX256.lcm
 批处理文件名: RC\$PCH-962 - 20260520-rcqx-FX256.lcb
 样品瓶号: 1-46
 进样体积: 20 μl 版本号: 6.115
 进样时间: 2026/05/20 16:37:26 实验者: xiexinhui
 处理时间(V2): 2026/05/21 09:28:53 处理者: xiexinhui
 仪器型号: SHIMADZU LC-2050C (FX256)

<色谱图>



<峰表>

检测器A Ch1 237nm

峰号	保留时间	面积	面积%	高度	理论塔板数(USP)	拖尾因子	分离度(USP)
1	1.272	25376	100.000	4020	946	1.152	--
总计		25376	100.000	4020			

图12 替米沙坦氨氯地平片溶出曲线测定HPLC图谱
 自制品-6013101-js3M批-pH2.0介质-浆法-75转-5min-片6
 供试品溶液-1

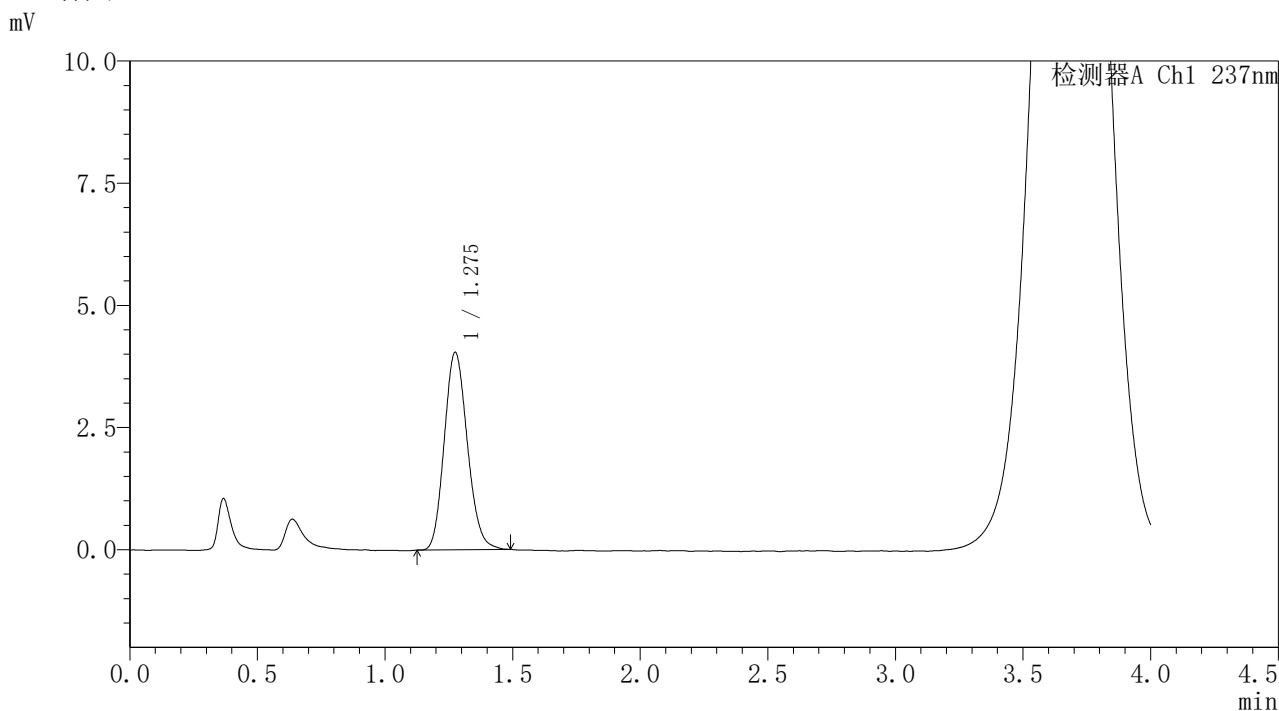


PCH-962

<样品信息>

色谱柱: XB-C18(50mm*4.6mm,5μm) 流速: 2.0ml/min
 柱温: 30°C 波长: 237nm
 数据文件名: RC\$PCH-962 - 7-39/7-1152-2 - zzp-6013101-js3Mp-rcqx-pH2.0jz-jf75z-10min-P1.lcd
 方法文件名: RC\$PCH-962 - PCH-962-rcqx-FX256.lcm
 批处理文件名: RC\$PCH-962 - 20260520-rcqx-FX256.lcb
 样品瓶号: 1-2
 进样体积: 20 μl 版本号: 6.115
 进样时间: 2026/05/20 16:41:49 实验者: xiexinhui
 处理时间(V2): 2026/05/21 09:28:55 处理者: xiexinhui
 仪器型号: SHIMADZU LC-2050C (FX256)

<色谱图>



<峰表>

检测器A Ch1 237nm

峰号	保留时间	面积	面积%	高度	理论塔板数(USP)	拖尾因子	分离度(USP)
1	1.275	25491	100.000	4030	947	1.145	--
总计		25491	100.000	4030			

图13 替米沙坦氨氯地平片溶出曲线测定HPLC图谱
 自制品-6013101-js3M批-pH2.0介质-桨法-75转-10min-片1
 供试品溶液-1

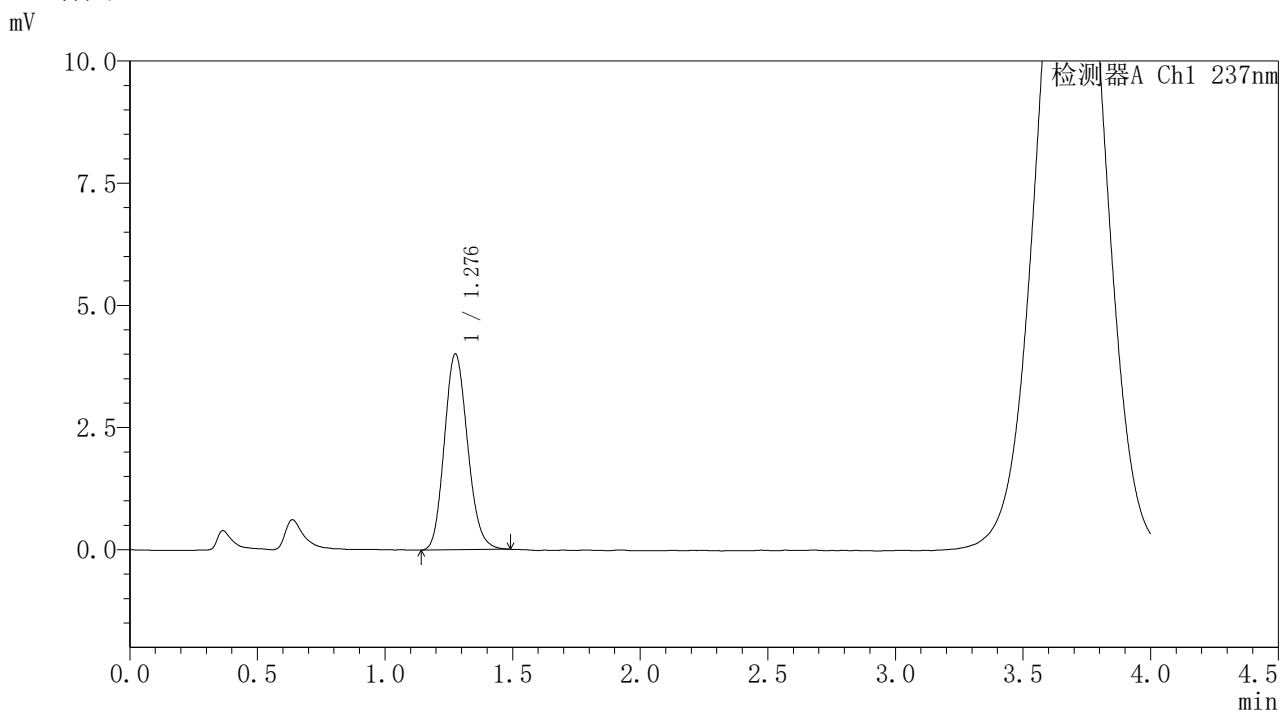


PCH-962

<样品信息>

色谱柱: XB-C18(50mm*4.6mm,5μm) 流速: 2.0ml/min
 柱温: 30°C 波长: 237nm
 数据文件名: RC\$PCH-962 - 7-39/7-1153-2 - zzp-6013101-js3Mp-rcqx-pH2.0jz-jf75z-10min-P2.lcd
 方法文件名: RC\$PCH-962 - PCH-962-rcqx-FX256.lcm
 批处理文件名: RC\$PCH-962 - 20260520-rcqx-FX256.lcb
 样品瓶号: 1-11 版本号: 6.115
 进样体积: 20 μl 实验者: xiexinhui
 进样时间: 2026/05/20 16:46:12 处理者: xiexinhui
 处理时间(V2): 2026/05/21 09:28:58
 仪器型号: SHIMADZU LC-2050C (FX256)

<色谱图>



<峰表>

检测器A Ch1 237nm

峰号	保留时间	面积	面积%	高度	理论塔板数(USP)	拖尾因子	分离度(USP)
1	1.276	25401	100.000	3990	937	1.148	--
总计		25401	100.000	3990			

图14 替米沙坦氨氯地平片溶出曲线测定HPLC图谱
 自制品-6013101-js3M批-pH2.0介质-桨法-75转-10min-片2
 供试品溶液-1

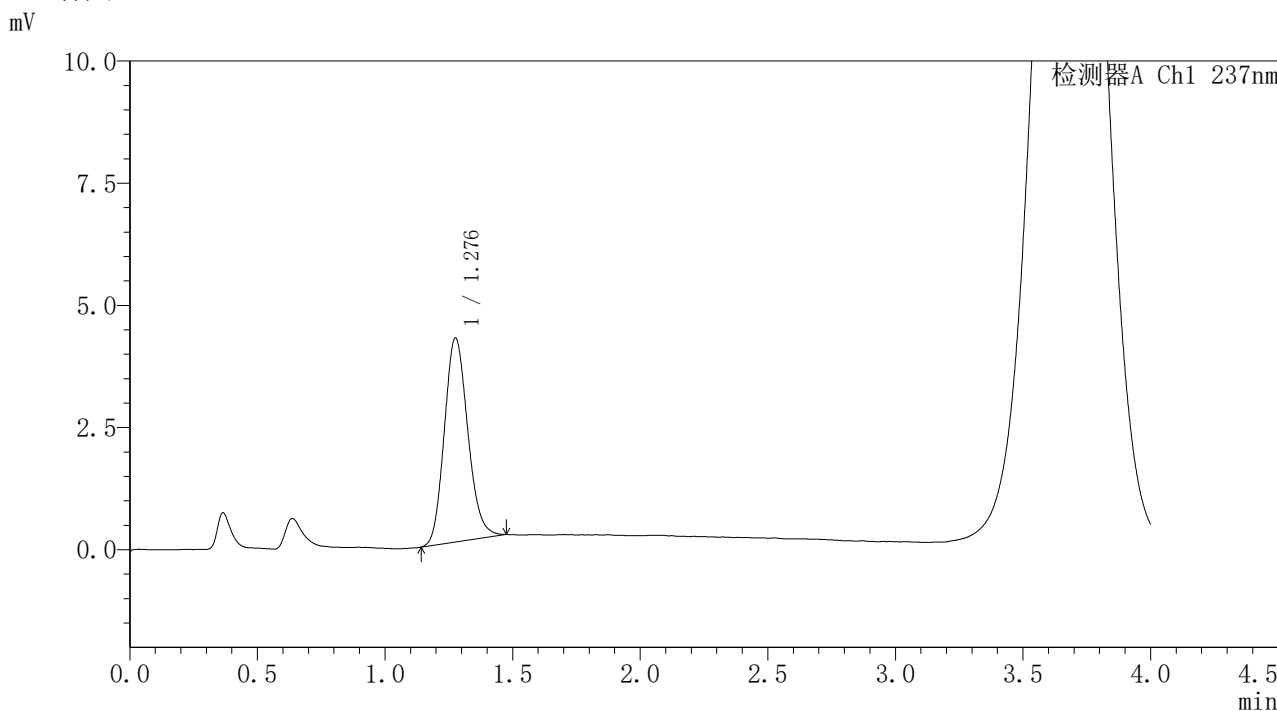


PCH-962

<样品信息>

色谱柱: XB-C18(50mm*4.6mm,5μm) 流速: 2.0ml/min
 柱温: 30°C 波长: 237nm
 数据文件名: RC\$PCH-962 - 7-39/7-1154-2 - zzp-6013101-js3Mp-rcqx-pH2.0jz-jf75z-10min-P3.lcd
 方法文件名: RC\$PCH-962 - PCH-962-rcqx-FX256.lcm
 批处理文件名: RC\$PCH-962 - 20260520-rcqx-FX256.lcb
 样品瓶号: 1-20
 进样体积: 20 μl 版本号: 6.115
 进样时间: 2026/05/20 16:50:35 实验者: xiexinhui
 处理时间(V2): 2026/05/21 09:29:01 处理者: xiexinhui
 仪器型号: SHIMADZU LC-2050C (FX256)

<色谱图>



<峰表>

检测器A Ch1 237nm

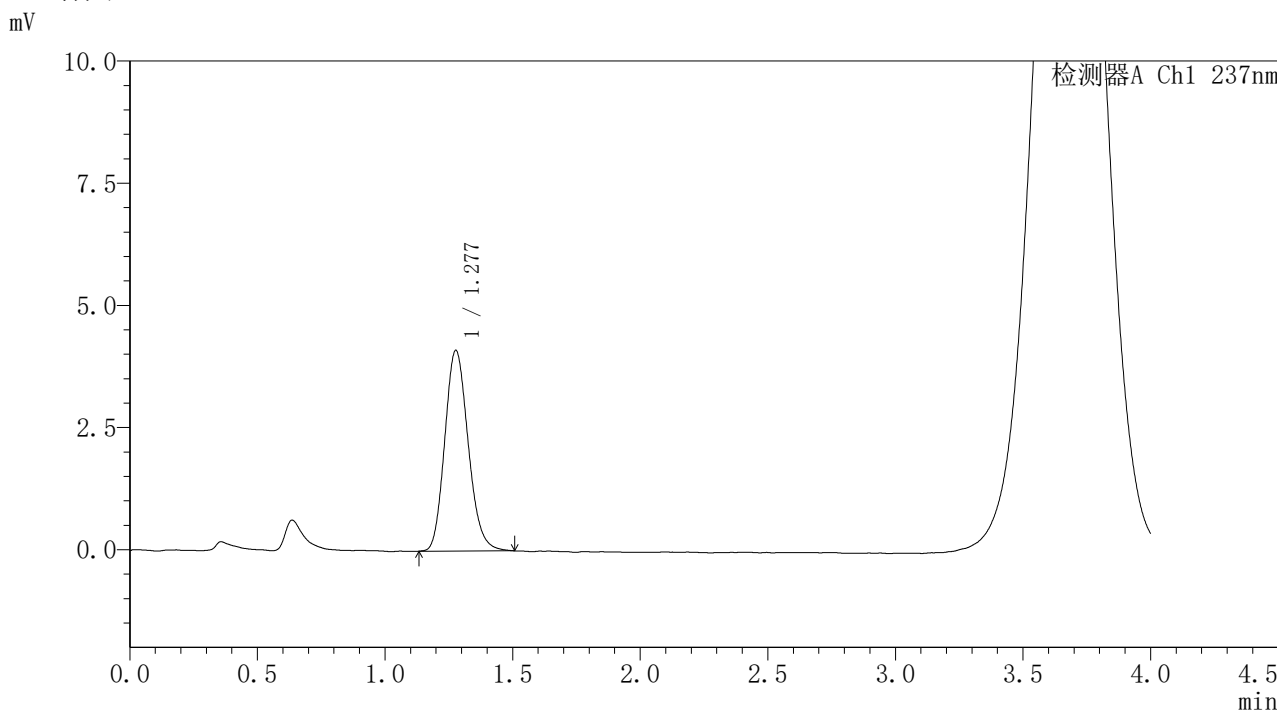
峰号	保留时间	面积	面积%	高度	理论塔板数(USP)	拖尾因子	分离度(USP)
1	1.276	26789	100.000	4161	923	1.157	--
总计		26789	100.000	4161			

图15 替米沙坦氨氯地平片溶出曲线测定HPLC图谱
 自制品-6013101-js3M批-pH2.0介质-桨法-75转-10min-片3
 供试品溶液-1

<样品信息>

色谱柱: XB-C18(50mm*4.6mm,5μm)	流 速: 2.0ml/min
柱温:30°C	波 长: 237nm
数据文件名: RC\$PCH-962 - 7-39/7-1155-2 - zzp-6013101-js3Mp-rcqx-pH2.0jz-jf75z-10min-P4.lcd	
方法文件名: RC\$PCH-962 - PCH-962-rcqx-FX256.lcm	
批处理文件名: RC\$PCH-962 - 20260520-rcqx-FX256.lcb	
样品瓶号: 1-29	版本号: 6.115
进样体积: 20 μl	实验者: xiexinhui
进样时间: 2026/05/20 16:54:58	处理者: xiexinhui
处理时间(V2): 2026/05/21 09:29:05	
仪器型号: SHIMADZU LC-2050C (FX256)	

<色谱图>



<峰表>

检测器A Ch1 237nm

峰号	保留时间	面积	面积%	高度	理论塔板数(USP)	拖尾因子	分离度(USP)
1	1.277	26282	100.000	4099	931	1.162	--
总计		26282	100.000	4099			

图16 替米沙坦氨氯地平片溶出曲线测定HPLC图谱
自制品-6013101-js3M批-pH2.0介质-桨法-75转-10min-片4
供试品溶液-1

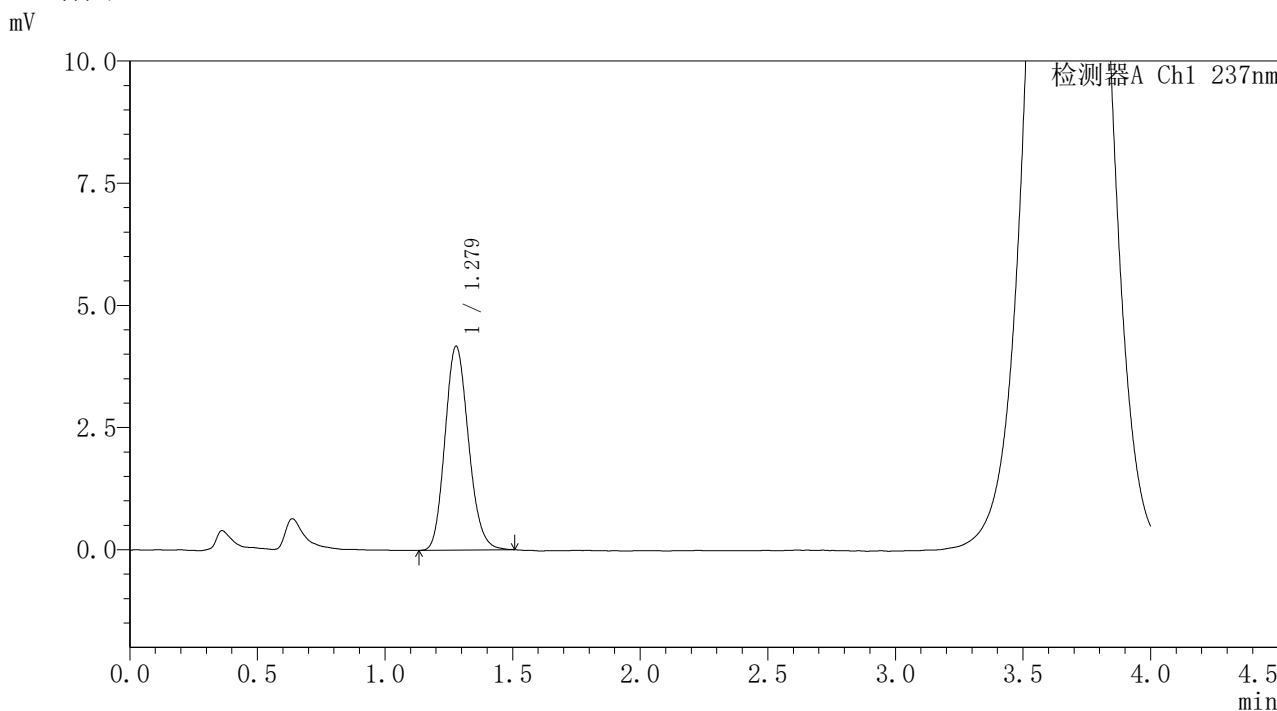


PCH-962

<样品信息>

色谱柱: XB-C18(50mm*4.6mm,5μm) 流 速: 2.0ml/min
 柱温: 30°C 波 长: 237nm
 数据文件名: RC\$PCH-962 - 7-39/7-1156-2 - zzp-6013101-js3Mp-rcqx-pH2.0jz-jf75z-10min-P5.lcd
 方法文件名: RC\$PCH-962 - PCH-962-rcqx-FX256.lcm
 批处理文件名: RC\$PCH-962 - 20260520-rcqx-FX256.lcb
 样品瓶号: 1-38
 进样体积: 20 μl 版本号: 6.115
 进样时间: 2026/05/20 16:59:21 实验者: xiexinhui
 处理时间(V2): 2026/05/21 09:29:08 处理者: xiexinhui
 仪器型号: SHIMADZU LC-2050C (FX256)

<色谱图>



<峰表>

检测器A Ch1 237nm

峰号	保留时间	面积	面积%	高度	理论塔板数(USP)	拖尾因子	分离度(USP)
1	1.279	26737	100.000	4171	926	1.153	--
总计		26737	100.000	4171			

图17 替米沙坦氨氯地平片溶出曲线测定HPLC图谱
 自制品-6013101-js3M批-pH2.0介质-桨法-75转-10min-片5
 供试品溶液-1

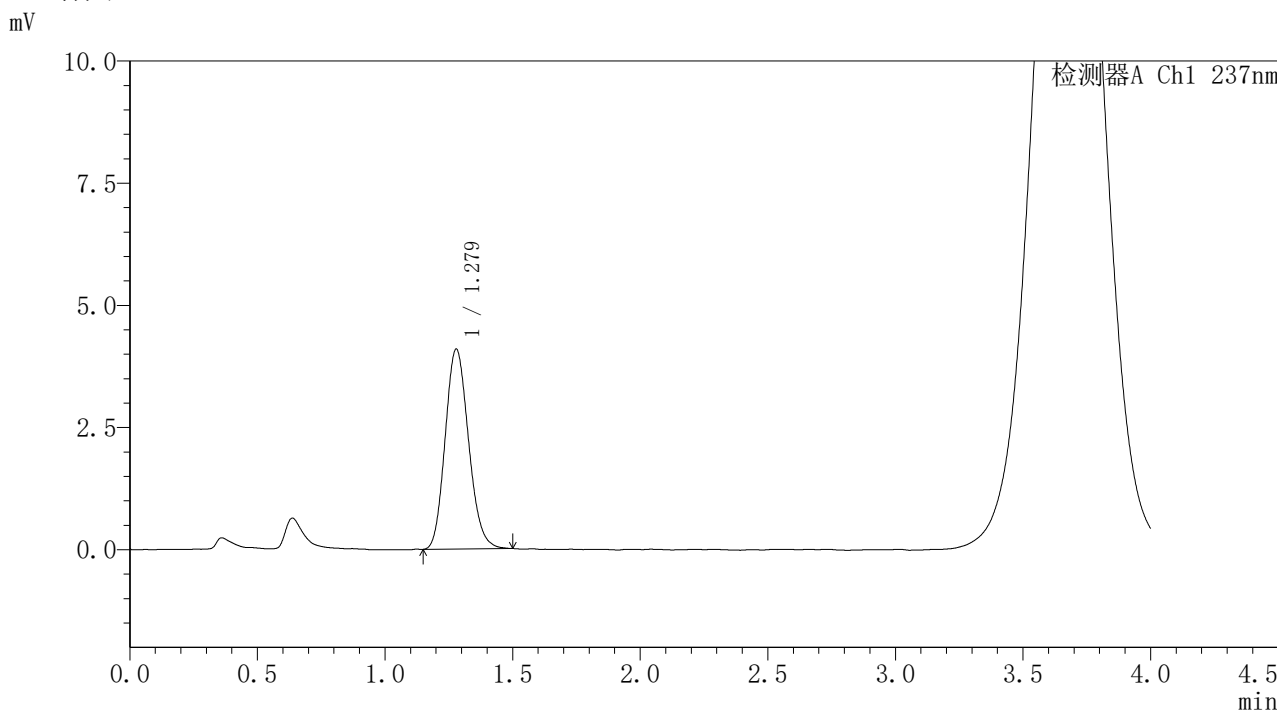


PCH-962

<样品信息>

色谱柱: XB-C18(50mm*4.6mm,5μm) 流 速: 2.0ml/min
 柱温: 30°C 波 长: 237nm
 数据文件名: RC\$PCH-962 - 7-39/7-1157-2 - zzp-6013101-js3Mp-rcqx-pH2.0jz-jf75z-10min-P6.lcd
 方法文件名: RC\$PCH-962 - PCH-962-rcqx-FX256.lcm
 批处理文件名: RC\$PCH-962 - 20260520-rcqx-FX256.lcb
 样品瓶号: 1-47
 进样体积: 20 μl 版本号: 6.115
 进样时间: 2026/05/20 17:03:44 实验者: xiexinhui
 处理时间(V2): 2026/05/21 09:29:11 处理者: xiexinhui
 仪器型号: SHIMADZU LC-2050C (FX256)

<色谱图>



<峰表>

检测器A Ch1 237nm

峰号	保留时间	面积	面积%	高度	理论塔板数(USP)	拖尾因子	分离度(USP)
1	1.279	26104	100.000	4092	929	1.150	--
总计		26104	100.000	4092			

图18 替米沙坦氨氯地平片溶出曲线测定HPLC图谱
 自制品-6013101-js3M批-pH2.0介质-桨法-75转-10min-片6
 供试品溶液-1

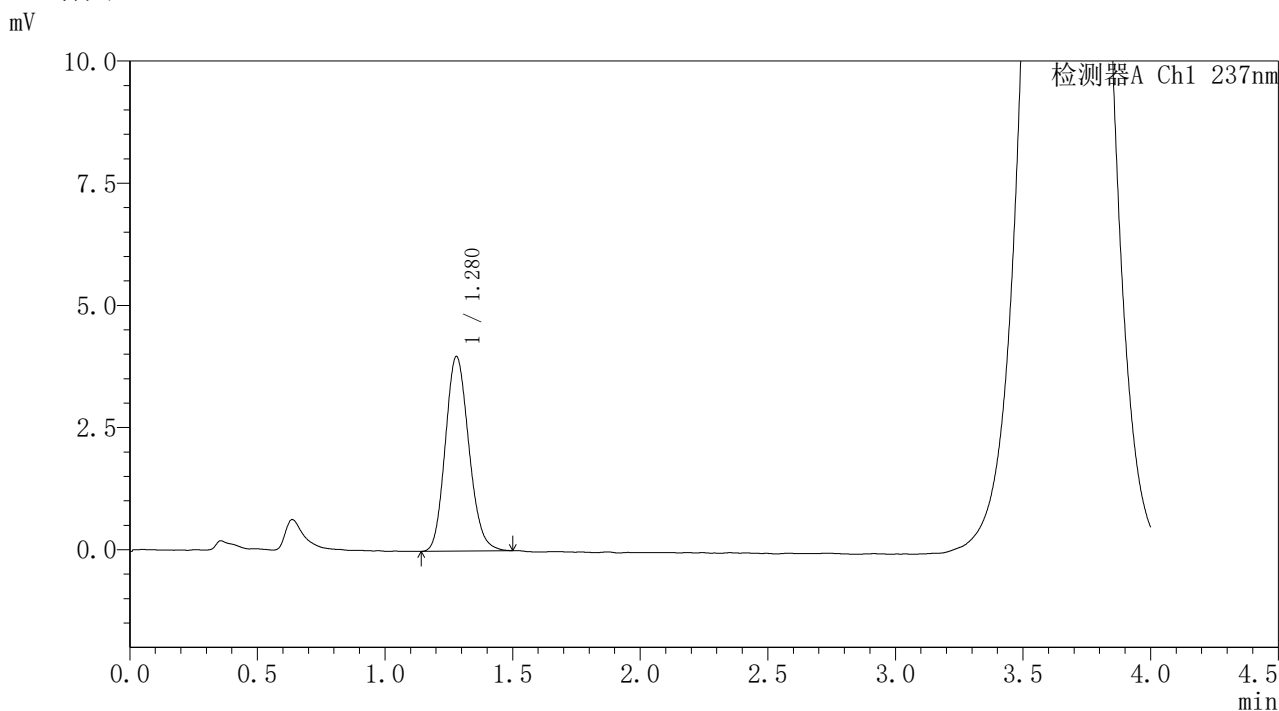


PCH-962

<样品信息>

色谱柱: XB-C18(50mm*4.6mm,5μm) 流速: 2.0ml/min
 柱温:30°C 波长: 237nm
 数据文件名: RC\$PCH-962 - 7-39/7-1158-2 - zzp-6013101-js3Mp-rcqx-pH2.0jz-jf75z-15min-P1.lcd
 方法文件名: RC\$PCH-962 - PCH-962-rcqx-FX256.lcm
 批处理文件名: RC\$PCH-962 - 20260520-rcqx-FX256.lcb
 样品瓶号: 1-3
 进样体积: 20 μl 版本号: 6.115
 进样时间: 2026/05/20 17:08:07 实验者: xiexinhui
 处理时间(V2): 2026/05/21 09:29:14 处理者: xiexinhui
 仪器型号: SHIMADZU LC-2050C (FX256)

<色谱图>



<峰表>

检测器A Ch1 237nm

峰号	保留时间	面积	面积%	高度	理论塔板数(USP)	拖尾因子	分离度(USP)
1	1.280	25566	100.000	3984	921	1.150	--
总计		25566	100.000	3984			

图19 替米沙坦氨氯地平片溶出曲线测定HPLC图谱
 自制品-6013101-js3M批-pH2.0介质-桨法-75转-15min-片1
 供试品溶液-1

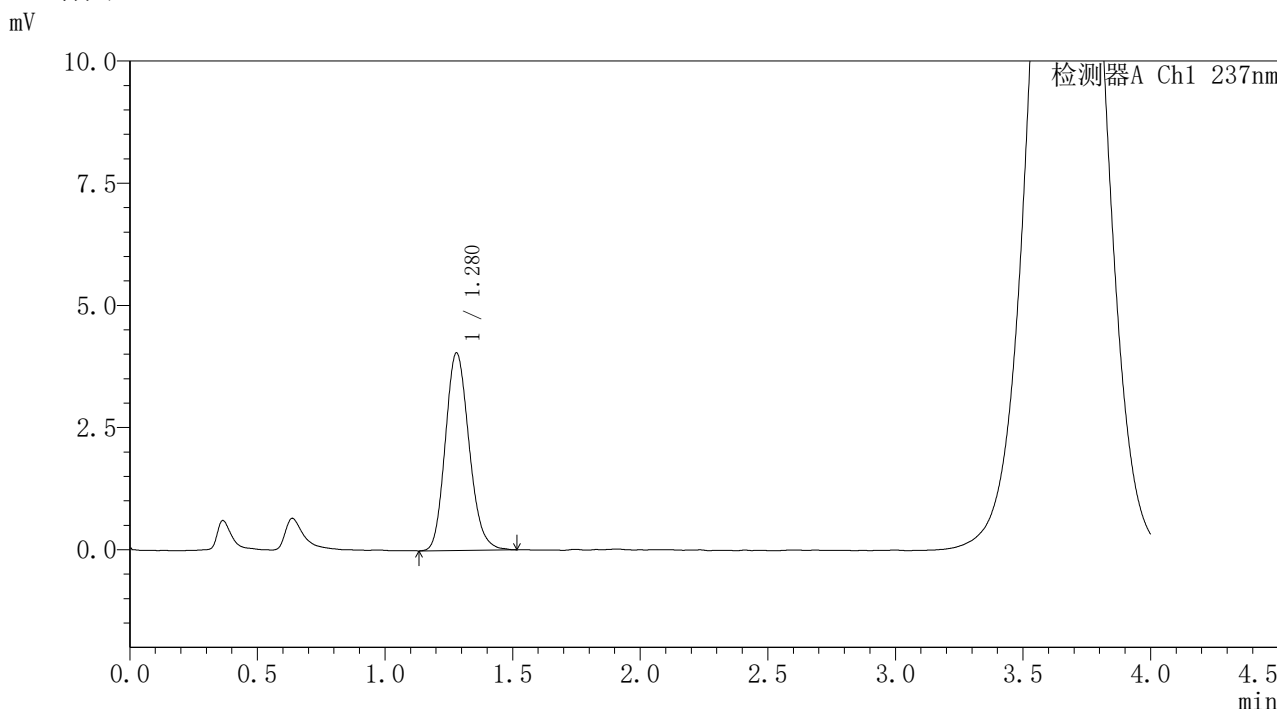


PCH-962

<样品信息>

色谱柱: XB-C18(50mm*4.6mm,5μm) 流 速: 2.0ml/min
 柱温: 30°C 波 长: 237nm
 数据文件名: RC\$PCH-962 - 7-39/7-1159-2 - zzp-6013101-js3Mp-rcqx-pH2.0jz-jf75z-15min-P2.lcd
 方法文件名: RC\$PCH-962 - PCH-962-rcqx-FX256.lcm
 批处理文件名: RC\$PCH-962 - 20260520-rcqx-FX256.lcb
 样品瓶号: 1-12
 进样体积: 20 μl 版本号: 6.115
 进样时间: 2026/05/20 17:12:30 实验者: xiexinhui
 处理时间(V2): 2026/05/21 09:29:17 处理者: xiexinhui
 仪器型号: SHIMADZU LC-2050C (FX256)

<色谱图>



<峰表>

检测器A Ch1 237nm

峰号	保留时间	面积	面积%	高度	理论塔板数(USP)	拖尾因子	分离度(USP)
1	1.280	26198	100.000	4045	915	1.164	--
总计		26198	100.000	4045			

图20 替米沙坦氨氯地平片溶出曲线测定HPLC图谱
 自制品-6013101-js3M批-pH2.0介质-桨法-75转-15min-片2
 供试品溶液-1

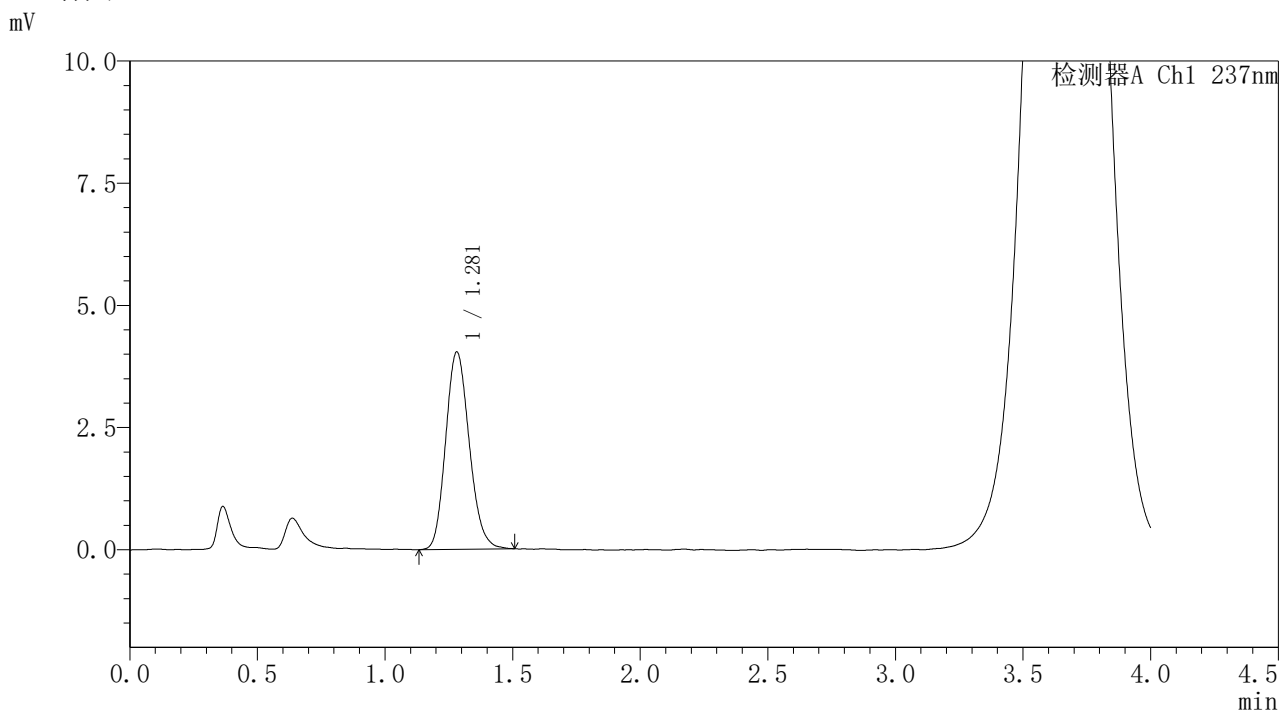


PCH-962

<样品信息>

色谱柱: XB-C18(50mm*4.6mm,5μm) 流速: 2.0ml/min
 柱温: 30°C 波长: 237nm
 数据文件名: RC\$PCH-962 - 7-39/7-1160-2 - zzp-6013101-js3Mp-rcqx-pH2.0jz-jf75z-15min-P3.lcd
 方法文件名: RC\$PCH-962 - PCH-962-rcqx-FX256.lcm
 批处理文件名: RC\$PCH-962 - 20260520-rcqx-FX256.lcb
 样品瓶号: 1-21 版本号: 6.115
 进样体积: 20 μl 实验者: xiexinhui
 进样时间: 2026/05/20 17:16:53 处理者: xiexinhui
 处理时间(V2): 2026/05/21 09:29:19
 仪器型号: SHIMADZU LC-2050C (FX256)

<色谱图>



<峰表>

检测器A Ch1 237nm

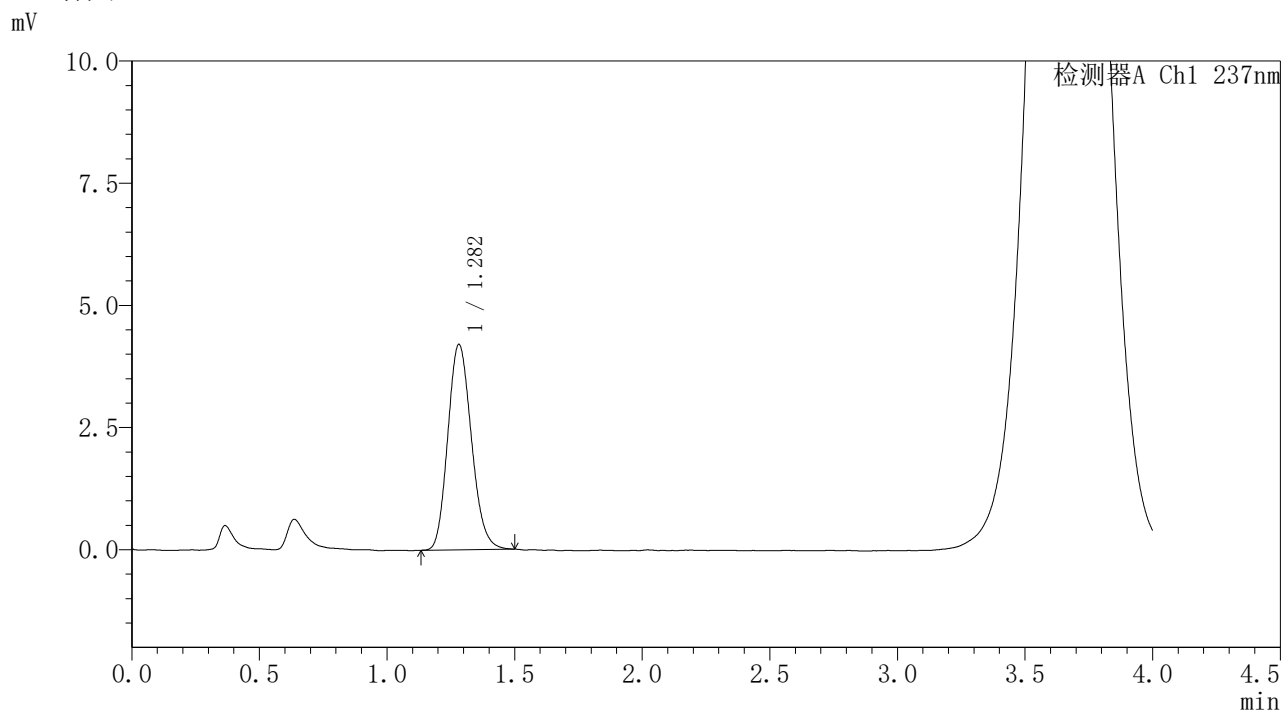
峰号	保留时间	面积	面积%	高度	理论塔板数(USP)	拖尾因子	分离度(USP)
1	1.281	26001	100.000	4041	923	1.157	--
总计		26001	100.000	4041			

图21 替米沙坦氨氯地平片溶出曲线测定HPLC图谱
 自制品-6013101-js3M批-pH2.0介质-桨法-75转-15min-片3
 供试品溶液-1

<样品信息>

色谱柱: XB-C18(50mm*4.6mm,5μm) 流速: 2.0ml/min
 柱温: 30°C 波长: 237nm
 数据文件名: RC\$PCH-962 - 7-39/7-1161-2 - zzp-6013101-js3Mp-rcqx-pH2.0jz-jf75z-15min-P4.lcd
 方法文件名: RC\$PCH-962 - PCH-962-rcqx-FX256.lcm
 批处理文件名: RC\$PCH-962 - 20260520-rcqx-FX256.lcb
 样品瓶号: 1-30
 进样体积: 20 μl 版本号: 6.115
 进样时间: 2026/05/20 17:21:16 实验者: xiexinhui
 处理时间(V2): 2026/05/21 09:29:22 处理者: xiexinhui
 仪器型号: SHIMADZU LC-2050C (FX256)

<色谱图>



<峰表>

检测器A Ch1 237nm

峰号	保留时间	面积	面积%	高度	理论塔板数(USP)	拖尾因子	分离度(USP)
1	1.282	27043	100.000	4200	916	1.156	--
总计		27043	100.000	4200			

图22 替米沙坦氨氯地平片溶出曲线测定HPLC图谱
自制品-6013101-js3M批-pH2.0介质-桨法-75转-15min-片4
供试品溶液-1

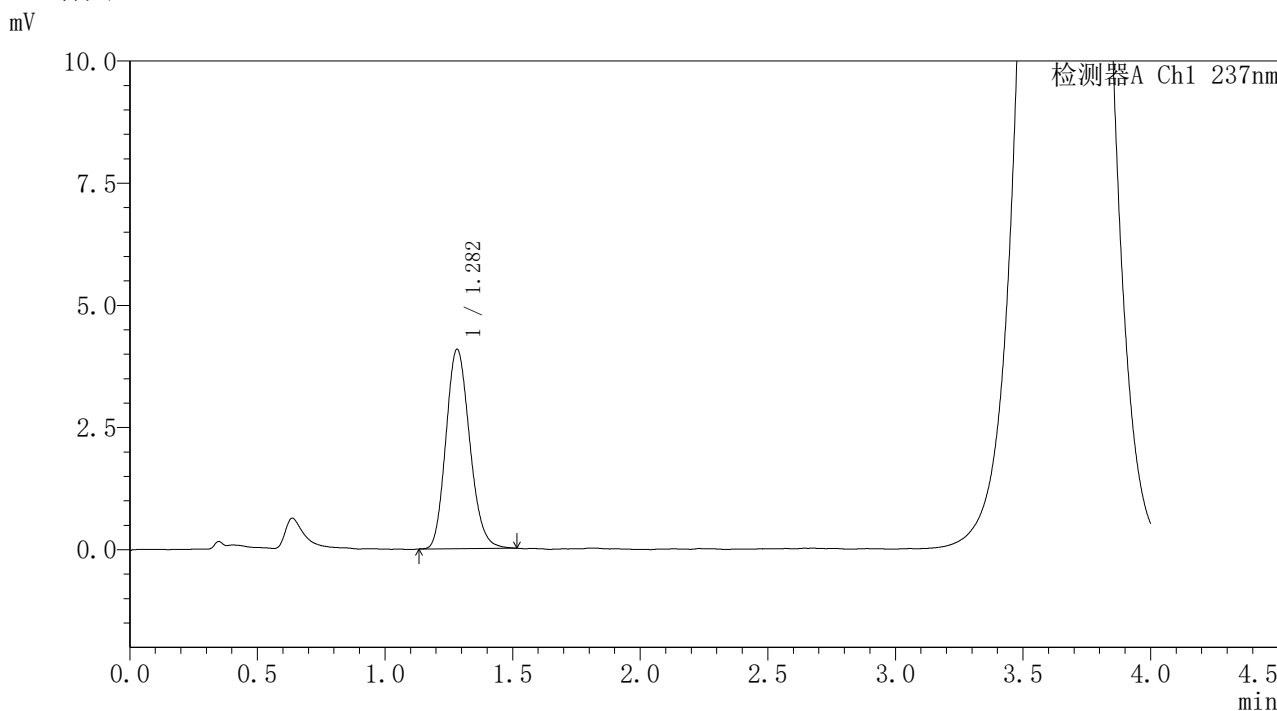


PCH-962

<样品信息>

色谱柱: XB-C18(50mm*4.6mm,5μm) 流 速: 2.0ml/min
 柱温: 30°C 波 长: 237nm
 数据文件名: RC\$PCH-962 - 7-39/7-1162-2 - zzp-6013101-js3Mp-rcqx-pH2.0jz-jf75z-15min-P5.lcd
 方法文件名: RC\$PCH-962 - PCH-962-rcqx-FX256.lcm
 批处理文件名: RC\$PCH-962 - 20260520-rcqx-FX256.lcb
 样品瓶号: 1-39
 进样体积: 20 μl 版本号: 6.115
 进样时间: 2026/05/20 17:25:38 实验者: xiexinhui
 处理时间(V2): 2026/05/21 09:29:25 处理者: xiexinhui
 仪器型号: SHIMADZU LC-2050C (FX256)

<色谱图>



<峰表>

检测器A Ch1 237nm

峰号	保留时间	面积	面积%	高度	理论塔板数(USP)	拖尾因子	分离度(USP)
1	1.282	26490	100.000	4077	909	1.165	--
总计		26490	100.000	4077			

图23 替米沙坦氨氯地平片溶出曲线测定HPLC图谱
 自制品-6013101-js3M批-pH2.0介质-桨法-75转-15min-片5
 供试品溶液-1

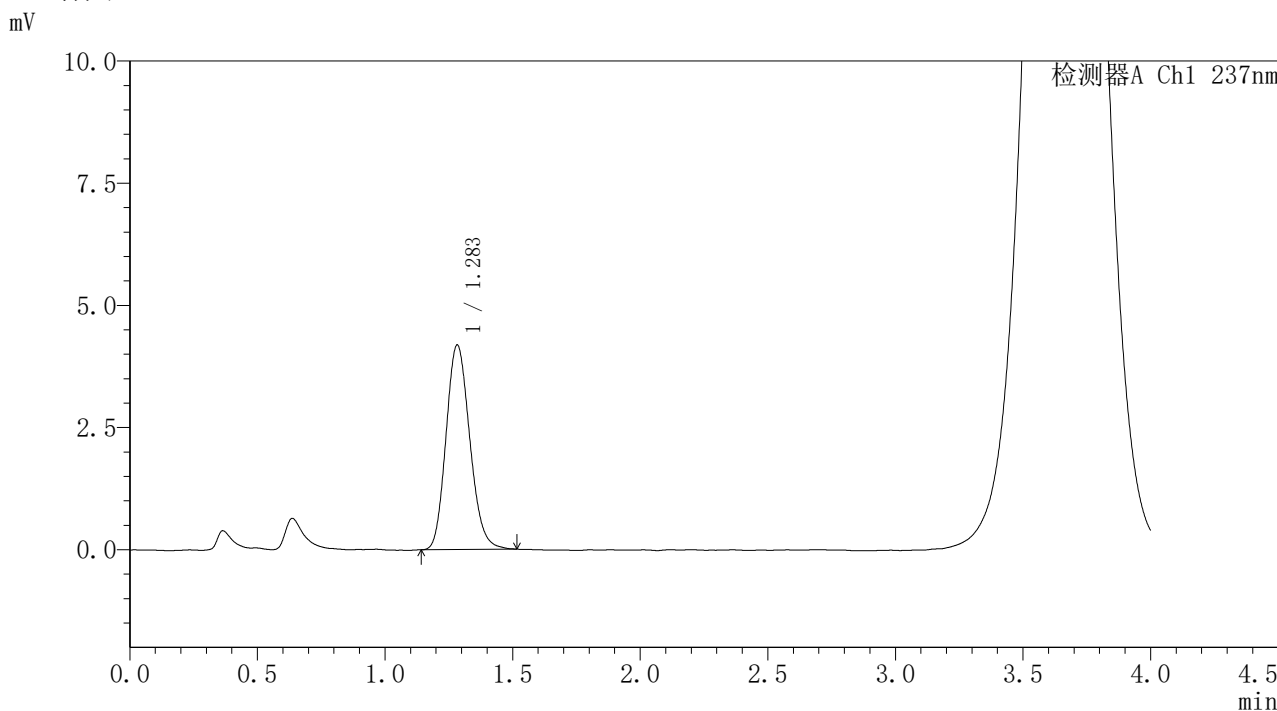


PCH-962

<样品信息>

色谱柱: XB-C18(50mm*4.6mm,5 μ m) 流速: 2.0ml/min
 柱温:30 $^{\circ}$ C 波长: 237nm
 数据文件名: RC\$PCH-962 - 7-39/7-1163-2 - zzp-6013101-js3Mp-rcqx-pH2.0jz-jf75z-15min-P6.lcd
 方法文件名: RC\$PCH-962 - PCH-962-rcqx-FX256.lcm
 批处理文件名: RC\$PCH-962 - 20260520-rcqx-FX256.lcb
 样品瓶号: 1-48
 进样体积: 20 μ l 版本号: 6.115
 进样时间: 2026/05/20 17:30:01 实验者: xiexinhui
 处理时间(V2): 2026/05/21 09:29:27 处理者: xiexinhui
 仪器型号: SHIMADZU LC-2050C (FX256)

<色谱图>



<峰表>

检测器A Ch1 237nm

峰号	保留时间	面积	面积%	高度	理论塔板数(USP)	拖尾因子	分离度(USP)
1	1.283	27141	100.000	4179	913	1.160	--
总计		27141	100.000	4179			

图24 替米沙坦氨氯地平片溶出曲线测定HPLC图谱
 自制品-6013101-js3M批-pH2.0介质-桨法-75转-15min-片6
 供试品溶液-1

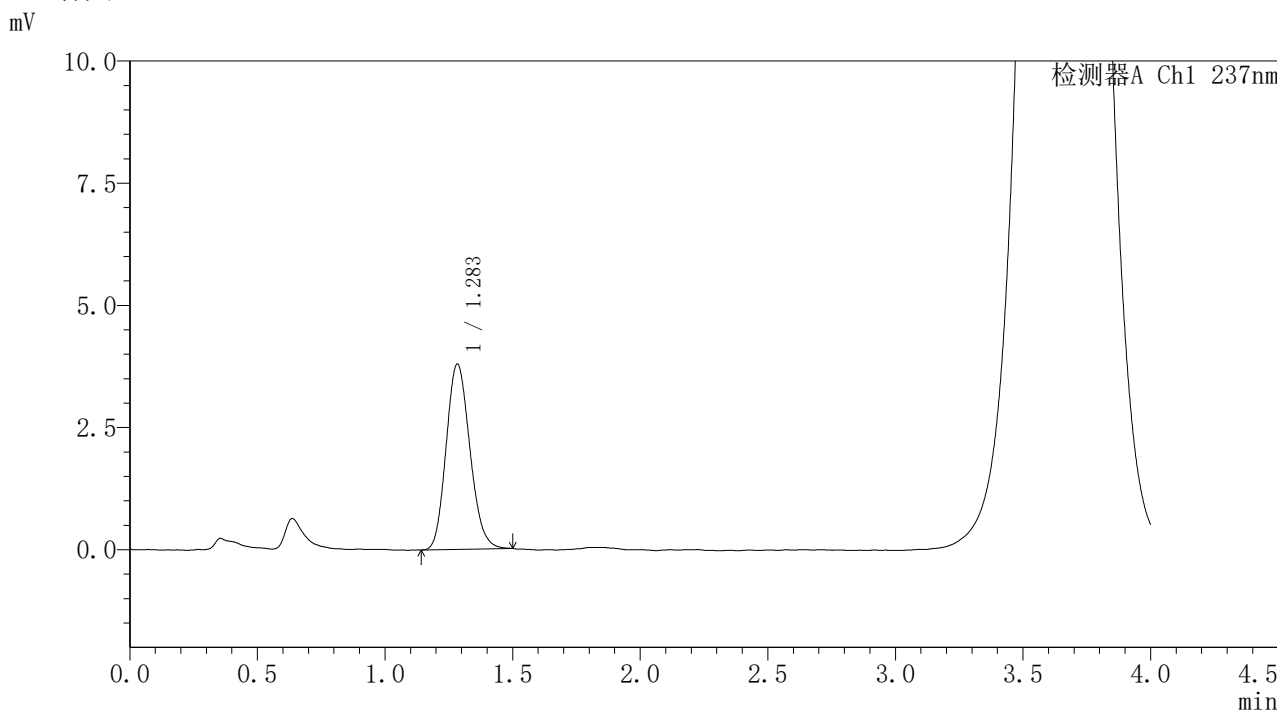


PCH-962

<样品信息>

色谱柱: XB-C18(50mm*4.6mm,5μm) 流速: 2.0ml/min
 柱温: 30°C 波长: 237nm
 数据文件名: RC\$PCH-962 - 7-39/7-1164-2 - zzp-6013101-js3Mp-rcqx-pH2.0jz-jf75z-20min-P1.lcd
 方法文件名: RC\$PCH-962 - PCH-962-rcqx-FX256.lcm
 批处理文件名: RC\$PCH-962 - 20260520-rcqx-FX256.lcb
 样品瓶号: 1-4
 进样体积: 20 μl 版本号: 6.115
 进样时间: 2026/05/20 17:34:24 实验者: xiexinhui
 处理时间(V2): 2026/05/21 09:29:30 处理者: xiexinhui
 仪器型号: SHIMADZU LC-2050C (FX256)

<色谱图>



<峰表>

检测器A Ch1 237nm

峰号	保留时间	面积	面积%	高度	理论塔板数(USP)	拖尾因子	分离度(USP)
1	1.283	24545	100.000	3782	907	1.153	--
总计		24545	100.000	3782			

图25 替米沙坦氨氯地平片溶出曲线测定HPLC图谱
 自制品-6013101-js3M批-pH2.0介质-桨法-75转-20min-片1
 供试品溶液-1

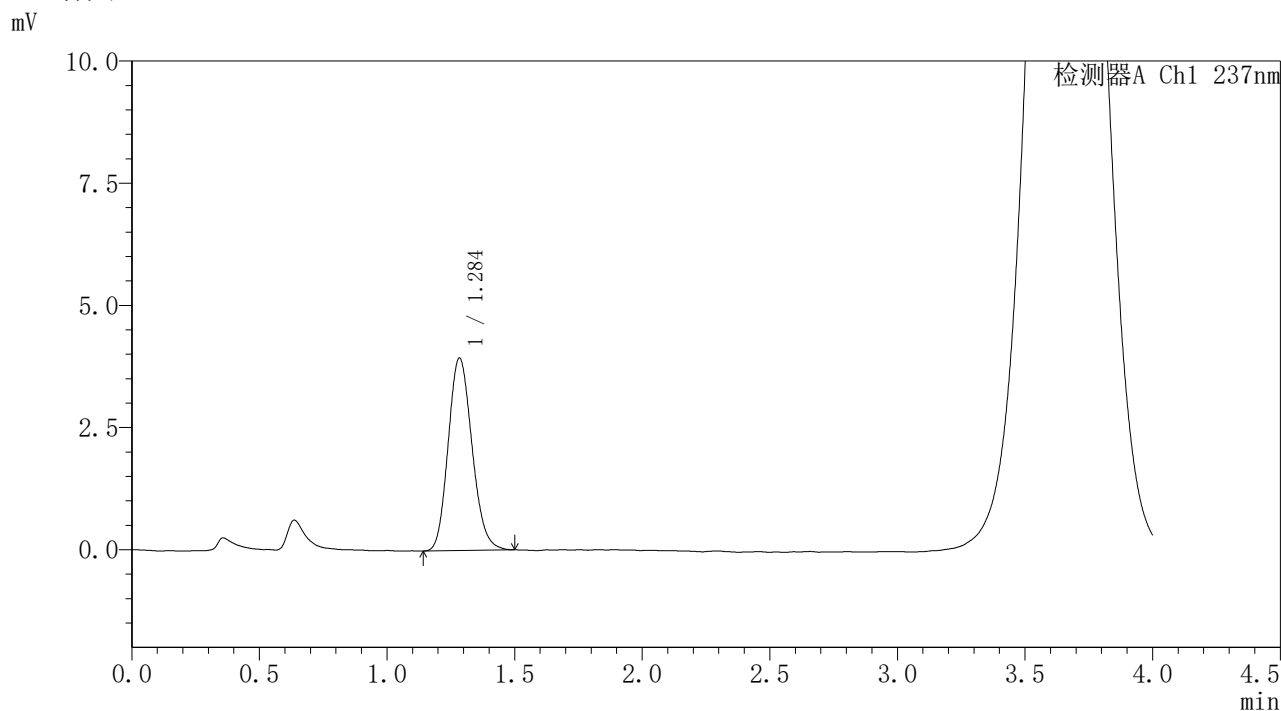


PCH-962

<样品信息>

色谱柱: XB-C18(50mm*4.6mm,5μm) 流速: 2.0ml/min
 柱温: 30°C 波长: 237nm
 数据文件名: RC\$PCH-962 - 7-39/7-1165-2 - zzp-6013101-js3Mp-rcqx-pH2.0jz-jf75z-20min-P2.lcd
 方法文件名: RC\$PCH-962 - PCH-962-rcqx-FX256.lcm
 批处理文件名: RC\$PCH-962 - 20260520-rcqx-FX256.lcb
 样品瓶号: 1-13 版本号: 6.115
 进样体积: 20 μl 实验者: xiexinhui
 进样时间: 2026/05/20 17:38:47 处理者: xiexinhui
 处理时间(V2): 2026/05/21 09:29:33
 仪器型号: SHIMADZU LC-2050C (FX256)

<色谱图>



<峰表>

检测器A Ch1 237nm

峰号	保留时间	面积	面积%	高度	理论塔板数(USP)	拖尾因子	分离度(USP)
1	1.284	25608	100.000	3926	906	1.153	--
总计		25608	100.000	3926			

图26 替米沙坦氨氯地平片溶出曲线测定HPLC图谱
 自制品-6013101-js3M批-pH2.0介质-桨法-75转-20min-片2
 供试品溶液-1

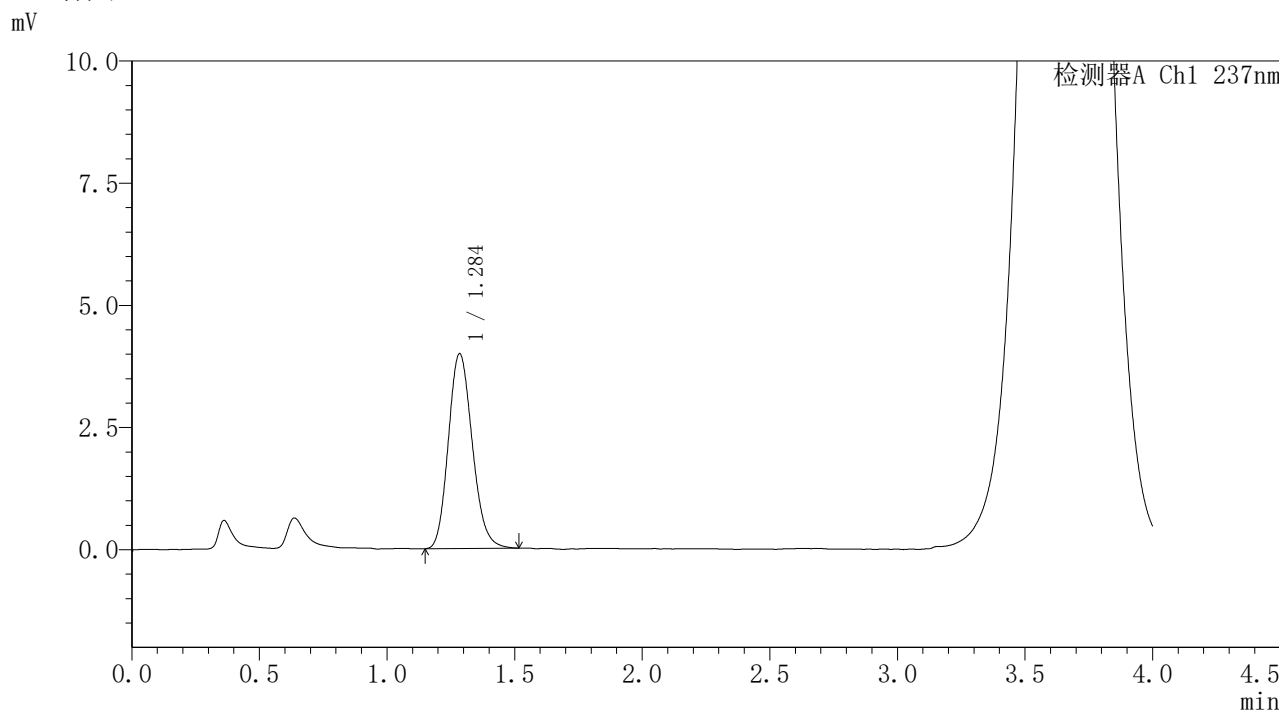


PCH-962

<样品信息>

色谱柱: XB-C18(50mm*4.6mm,5μm) 流速: 2.0ml/min
 柱温: 30°C 波长: 237nm
 数据文件名: RC\$PCH-962 - 7-39/7-1166-2 - zzp-6013101-js3Mp-rcqx-pH2.0jz-jf75z-20min-P3.lcd
 方法文件名: RC\$PCH-962 - PCH-962-rcqx-FX256.lcm
 批处理文件名: RC\$PCH-962 - 20260520-rcqx-FX256.lcb
 样品瓶号: 1-22
 进样体积: 20 μl 版本号: 6.115
 进样时间: 2026/05/20 17:43:10 实验者: xiexinhui
 处理时间(V2): 2026/05/21 09:29:35 处理者: xiexinhui
 仪器型号: SHIMADZU LC-2050C (FX256)

<色谱图>



<峰表>

检测器A Ch1 237nm

峰号	保留时间	面积	面积%	高度	理论塔板数(USP)	拖尾因子	分离度(USP)
1	1.284	26040	100.000	3974	905	1.162	--
总计		26040	100.000	3974			

图27 替米沙坦氨氯地平片溶出曲线测定HPLC图谱
 自制品-6013101-js3M批-pH2.0介质-桨法-75转-20min-片3
 供试品溶液-1

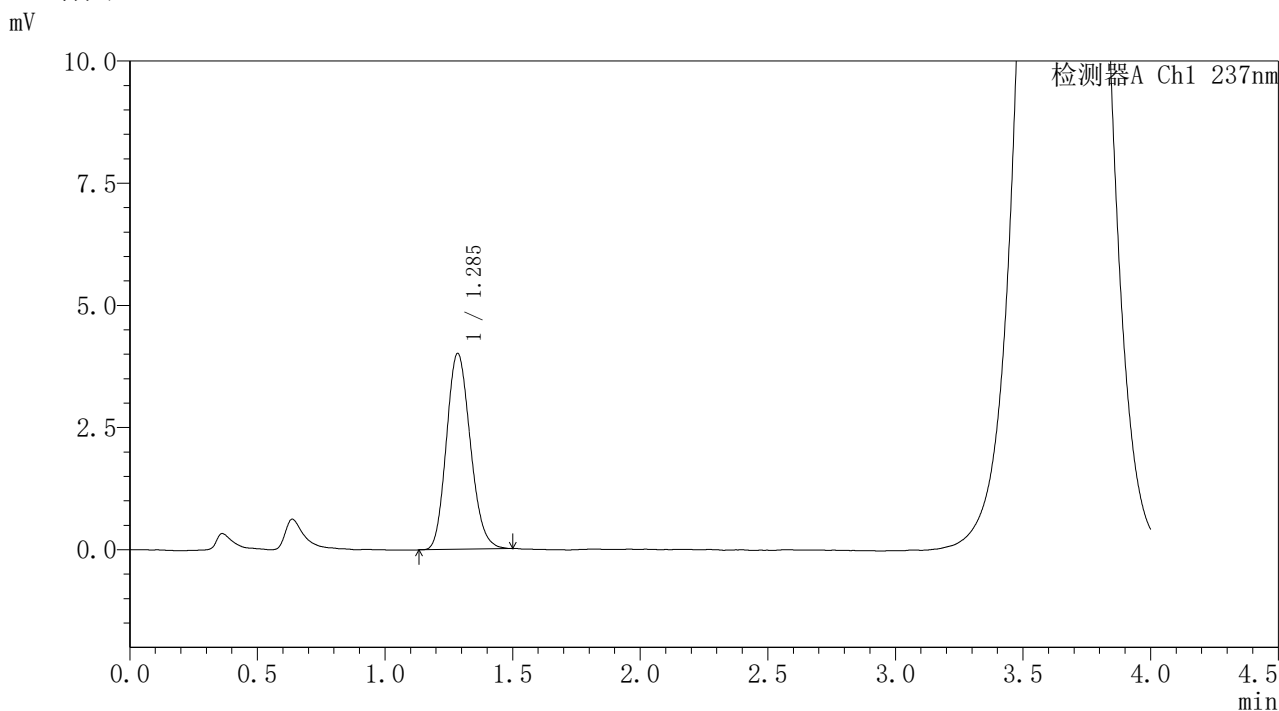


PCH-962

<样品信息>

色谱柱: XB-C18(50mm*4.6mm,5 μ m) 流 速: 2.0ml/min
 柱温: 30 $^{\circ}$ C 波 长: 237nm
 数据文件名: RC\$PCH-962 - 7-39/7-1167-2 - zzp-6013101-js3Mp-rcqx-pH2.0jz-jf75z-20min-P4.lcd
 方法文件名: RC\$PCH-962 - PCH-962-rcqx-FX256.lcm
 批处理文件名: RC\$PCH-962 - 20260520-rcqx-FX256.lcb
 样品瓶号: 1-31
 进样体积: 20 μ l 版本号: 6.115
 进样时间: 2026/05/20 17:47:33 实验者: xiexinhui
 处理时间(V2): 2026/05/21 09:29:38 处理者: xiexinhui
 仪器型号: SHIMADZU LC-2050C (FX256)

<色谱图>



<峰表>

检测器A Ch1 237nm

峰号	保留时间	面积	面积%	高度	理论塔板数(USP)	拖尾因子	分离度(USP)
1	1.285	26130	100.000	3997	900	1.157	--
总计		26130	100.000	3997			

图28 替米沙坦氨氯地平片溶出曲线测定HPLC图谱
 自制品-6013101-js3M批-pH2.0介质-桨法-75转-20min-片4
 供试品溶液-1

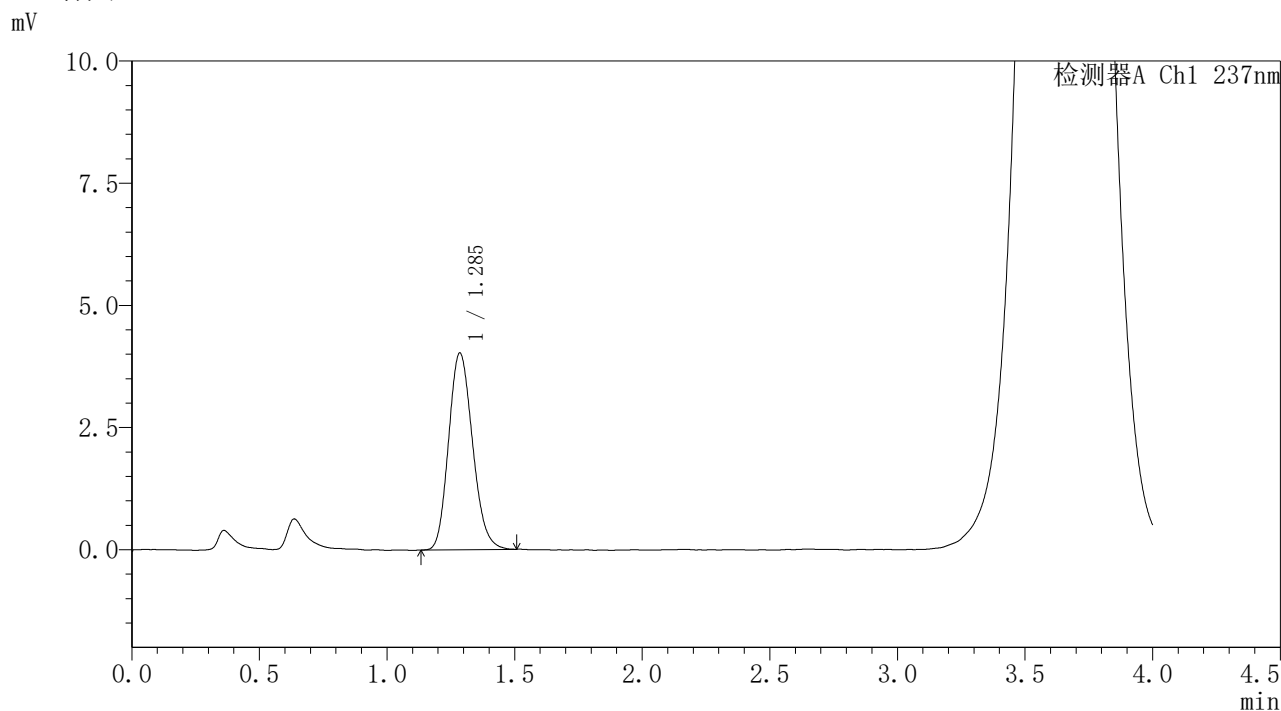


PCH-962

<样品信息>

色谱柱: XB-C18(50mm*4.6mm,5μm) 流速: 2.0ml/min
 柱温: 30°C 波长: 237nm
 数据文件名: RC\$PCH-962 - 7-39/7-1168-2 - zzp-6013101-js3Mp-rcqx-pH2.0jz-jf75z-20min-P5.lcd
 方法文件名: RC\$PCH-962 - PCH-962-rcqx-FX256.lcm
 批处理文件名: RC\$PCH-962 - 20260520-rcqx-FX256.lcb
 样品瓶号: 1-40
 进样体积: 20 μl 版本号: 6.115
 进样时间: 2026/05/20 17:51:55 实验者: xiexinhui
 处理时间(V2): 2026/05/21 09:29:40 处理者: xiexinhui
 仪器型号: SHIMADZU LC-2050C (FX256)

<色谱图>



<峰表>

检测器A Ch1 237nm

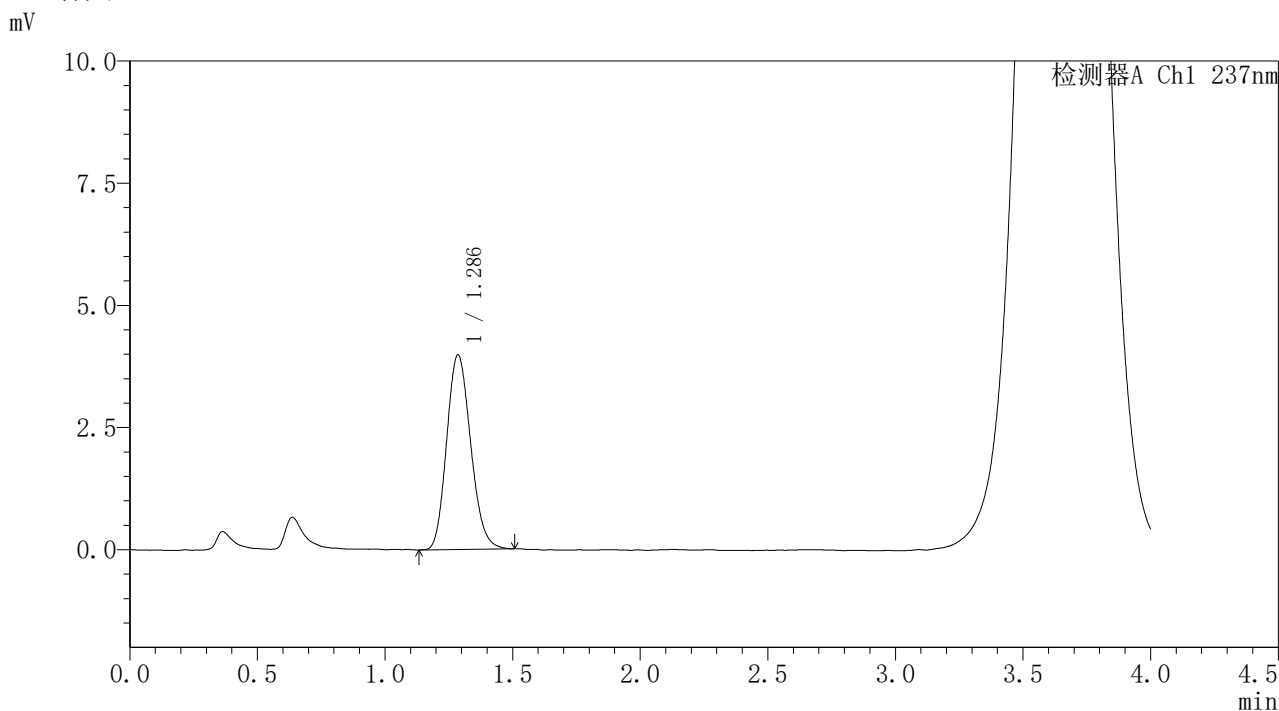
峰号	保留时间	面积	面积%	高度	理论塔板数(USP)	拖尾因子	分离度(USP)
1	1.285	26286	100.000	4020	894	1.162	--
总计		26286	100.000	4020			

图29 替米沙坦氨氯地平片溶出曲线测定HPLC图谱
 自制品-6013101-js3M批-pH2.0介质-桨法-75转-20min-片5
 供试品溶液-1

<样品信息>

色谱柱: XB-C18(50mm*4.6mm,5μm)	流 速: 2.0ml/min
柱温:30°C	波 长: 237nm
数据文件名: RC\$PCH-962 - 7-39/7-1169-2 - zzp-6013101-js3Mp-rcqx-pH2.0jz-jf75z-20min-P6.lcd	
方法文件名: RC\$PCH-962 - PCH-962-rcqx-FX256.lcm	
批处理文件名: RC\$PCH-962 - 20260520-rcqx-FX256.lcb	
样品瓶号: 1-49	版本号: 6.115
进样体积: 20 μl	实验者: xiexinhui
进样时间: 2026/05/20 17:56:18	处理者: xiexinhui
处理时间(V2): 2026/05/21 09:29:43	
仪器型号: SHIMADZU LC-2050C (FX256)	

<色谱图>



<峰表>

检测器A Ch1 237nm

峰号	保留时间	面积	面积%	高度	理论塔板数(USP)	拖尾因子	分离度(USP)
1	1.286	26124	100.000	3979	891	1.160	--
总计		26124	100.000	3979			

图30 替米沙坦氨氯地平片溶出曲线测定HPLC图谱
自制品-6013101-js3M批-pH2.0介质-桨法-75转-20min-片6
供试品溶液-1

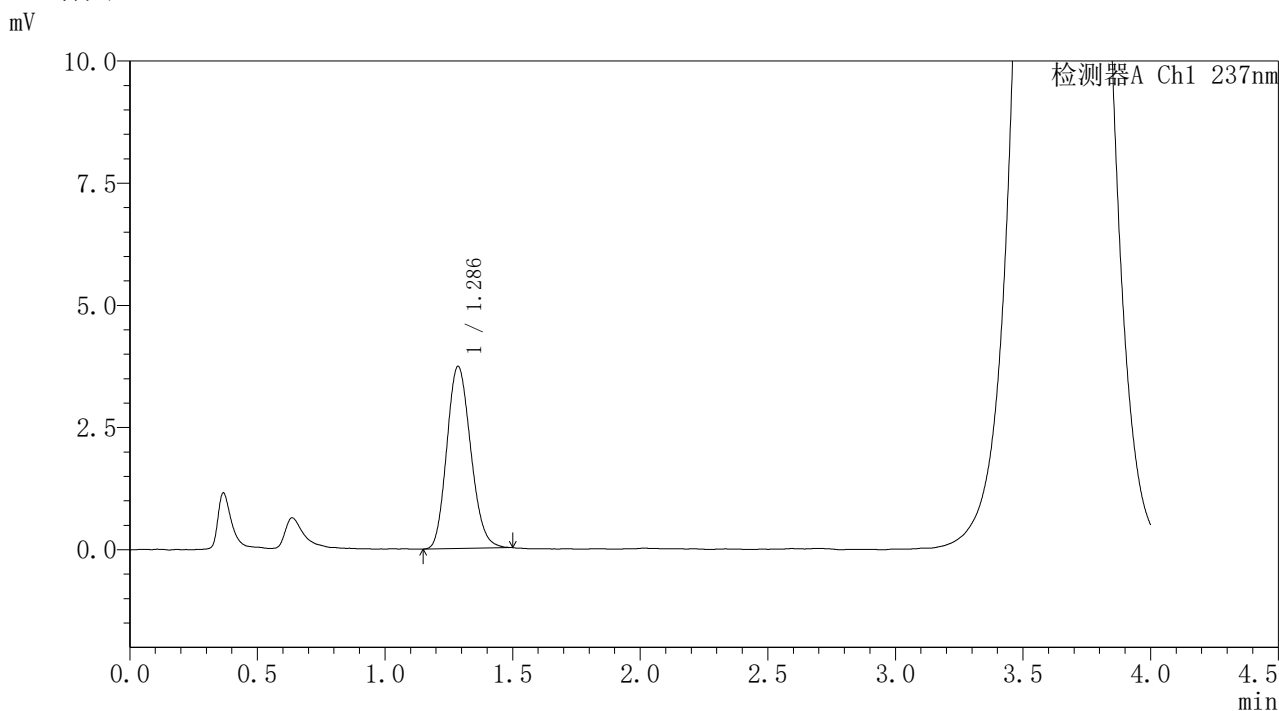


PCH-962

<样品信息>

色谱柱: XB-C18(50mm*4.6mm,5μm) 流速: 2.0ml/min
 柱温: 30°C 波长: 237nm
 数据文件名: RC\$PCH-962 - 7-39/7-1170-2 - zzp-6013101-js3Mp-rcqx-pH2.0jz-jf75z-30min-P1.lcd
 方法文件名: RC\$PCH-962 - PCH-962-rcqx-FX256.lcm
 批处理文件名: RC\$PCH-962 - 20260520-rcqx-FX256.lcb
 样品瓶号: 1-5
 进样体积: 20 μl 版本号: 6.115
 进样时间: 2026/05/20 18:00:41 实验者: xiexinhui
 处理时间(V2): 2026/05/21 09:29:46 处理者: xiexinhui
 仪器型号: SHIMADZU LC-2050C (FX256)

<色谱图>



<峰表>

检测器A Ch1 237nm

峰号	保留时间	面积	面积%	高度	理论塔板数(USP)	拖尾因子	分离度(USP)
1	1.286	24289	100.000	3724	898	1.156	--
总计		24289	100.000	3724			

图31 替米沙坦氨氯地平片溶出曲线测定HPLC图谱
 自制品-6013101-js3M批-pH2.0介质-桨法-75转-30min-片1
 供试品溶液-1

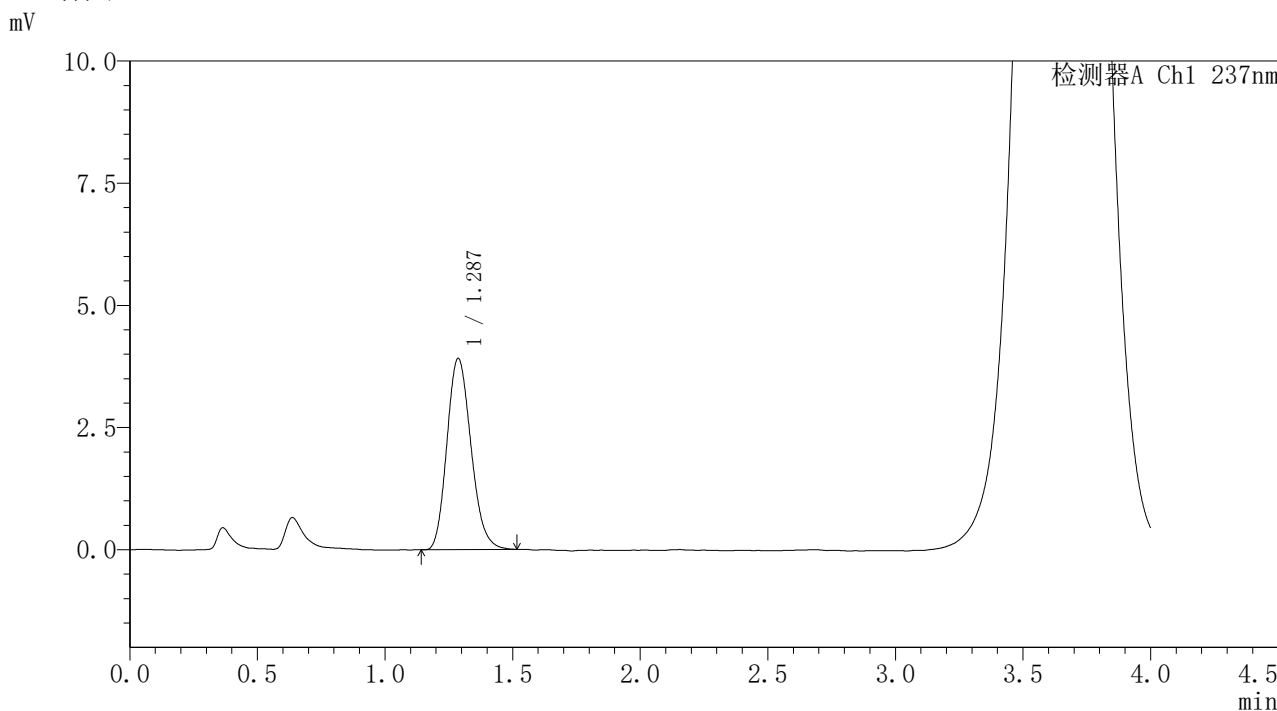


PCH-962

<样品信息>

色谱柱: XB-C18(50mm*4.6mm,5μm) 流 速: 2.0ml/min
 柱温: 30°C 波 长: 237nm
 数据文件名: RC\$PCH-962 - 7-39/7-1171-2 - zzp-6013101-js3Mp-rcqx-pH2.0jz-jf75z-30min-P2.lcd
 方法文件名: RC\$PCH-962 - PCH-962-rcqx-FX256.lcm
 批处理文件名: RC\$PCH-962 - 20260520-rcqx-FX256.lcb
 样品瓶号: 1-14
 进样体积: 20 μl 版本号: 6.115
 进样时间: 2026/05/20 18:05:04 实验者: xiexinhui
 处理时间(V2): 2026/05/21 09:29:48 处理者: xiexinhui
 仪器型号: SHIMADZU LC-2050C (FX256)

<色谱图>



<峰表>

检测器A Ch1 237nm

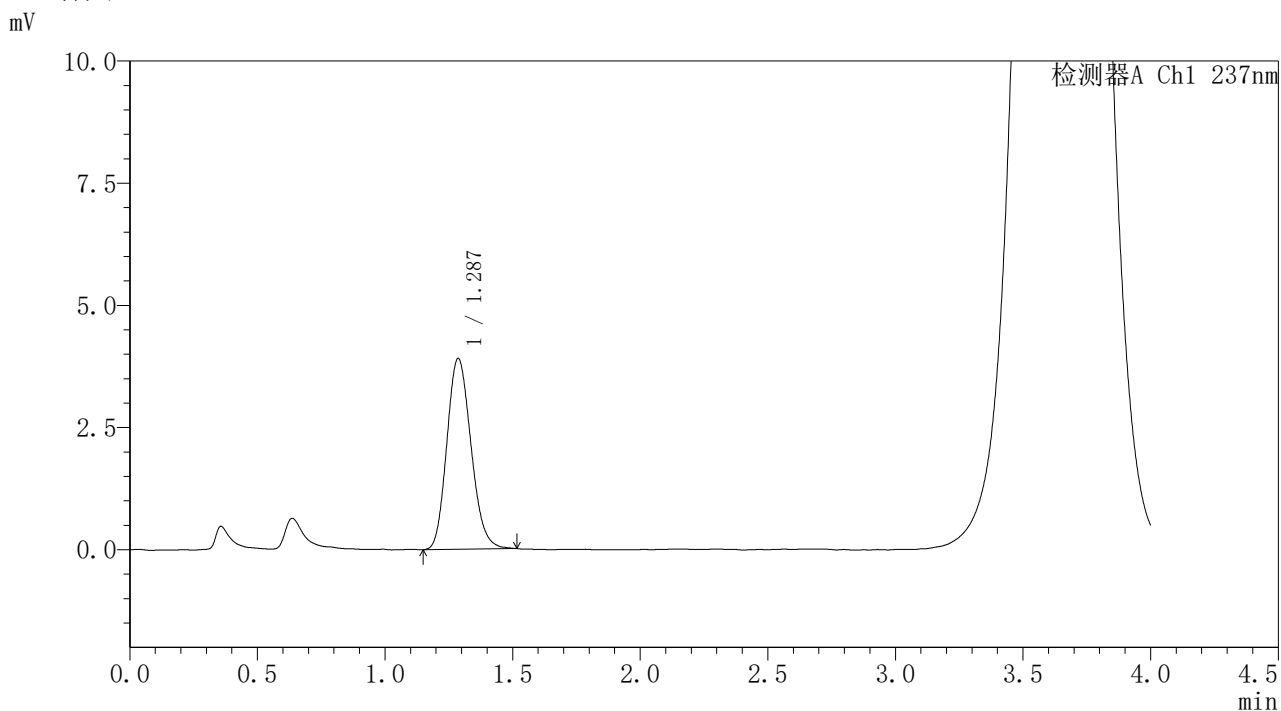
峰号	保留时间	面积	面积%	高度	理论塔板数(USP)	拖尾因子	分离度(USP)
1	1.287	25688	100.000	3910	894	1.177	--
总计		25688	100.000	3910			

图32 替米沙坦氨氯地平片溶出曲线测定HPLC图谱
 自制品-6013101-js3M批-pH2.0介质-桨法-75转-30min-片2
 供试品溶液-1

<样品信息>

色谱柱: XB-C18(50mm*4.6mm,5μm)	流 速: 2.0ml/min
柱温:30°C	波 长: 237nm
数据文件名: RC\$PCH-962 - 7-39/7-1172-2 - zzp-6013101-js3Mp-rcqx-pH2.0jz-jf75z-30min-P3.lcd	
方法文件名: RC\$PCH-962 - PCH-962-rcqx-FX256.lcm	
批处理文件名: RC\$PCH-962 - 20260520-rcqx-FX256.lcb	
样品瓶号: 1-23	版本号: 6.115
进样体积: 20 μl	实验者: xiexinhui
进样时间: 2026/05/20 18:09:27	处理者: xiexinhui
处理时间(V2): 2026/05/21 09:29:51	
仪器型号: SHIMADZU LC-2050C (FX256)	

<色谱图>



<峰表>

检测器A Ch1 237nm

峰号	保留时间	面积	面积%	高度	理论塔板数(USP)	拖尾因子	分离度(USP)
1	1.287	25722	100.000	3904	884	1.161	--
总计		25722	100.000	3904			

图33 替米沙坦氨氯地平片溶出曲线测定HPLC图谱
自制品-6013101-js3M批-pH2.0介质-桨法-75转-30min-片3
供试品溶液-1

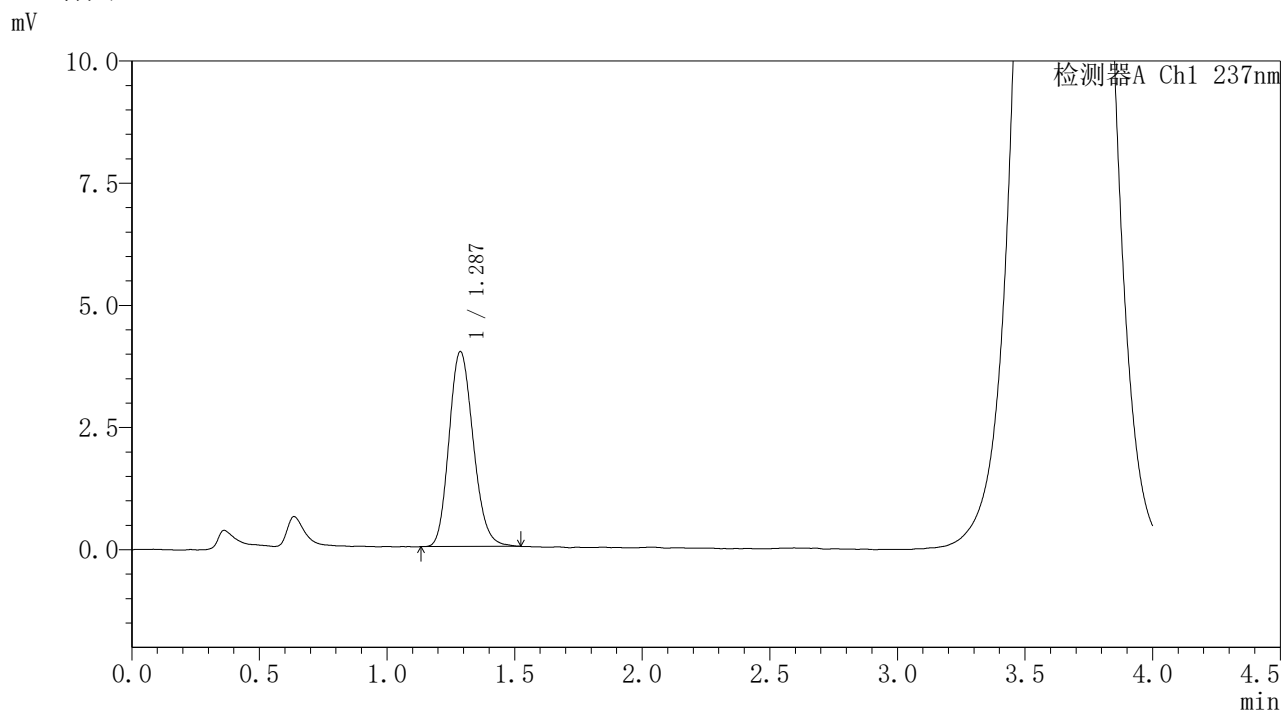


PCH-962

<样品信息>

色谱柱: XB-C18(50mm*4.6mm,5μm) 流速: 2.0ml/min
 柱温: 30°C 波长: 237nm
 数据文件名: RC\$PCH-962 - 7-39/7-1173-2 - zzp-6013101-js3Mp-rcqx-pH2.0jz-jf75z-30min-P4.lcd
 方法文件名: RC\$PCH-962 - PCH-962-rcqx-FX256.lcm
 批处理文件名: RC\$PCH-962 - 20260520-rcqx-FX256.lcb
 样品瓶号: 1-32
 进样体积: 20 μl 版本号: 6.115
 进样时间: 2026/05/20 18:13:49 实验者: xiexinhui
 处理时间(V2): 2026/05/21 09:29:54 处理者: xiexinhui
 仪器型号: SHIMADZU LC-2050C (FX256)

<色谱图>



<峰表>

检测器A Ch1 237nm

峰号	保留时间	面积	面积%	高度	理论塔板数(USP)	拖尾因子	分离度(USP)
1	1.287	26320	100.000	3991	889	1.167	--
总计		26320	100.000	3991			

图34 替米沙坦氨氯地平片溶出曲线测定HPLC图谱
 自制品-6013101-js3M批-pH2.0介质-桨法-75转-30min-片4
 供试品溶液-1

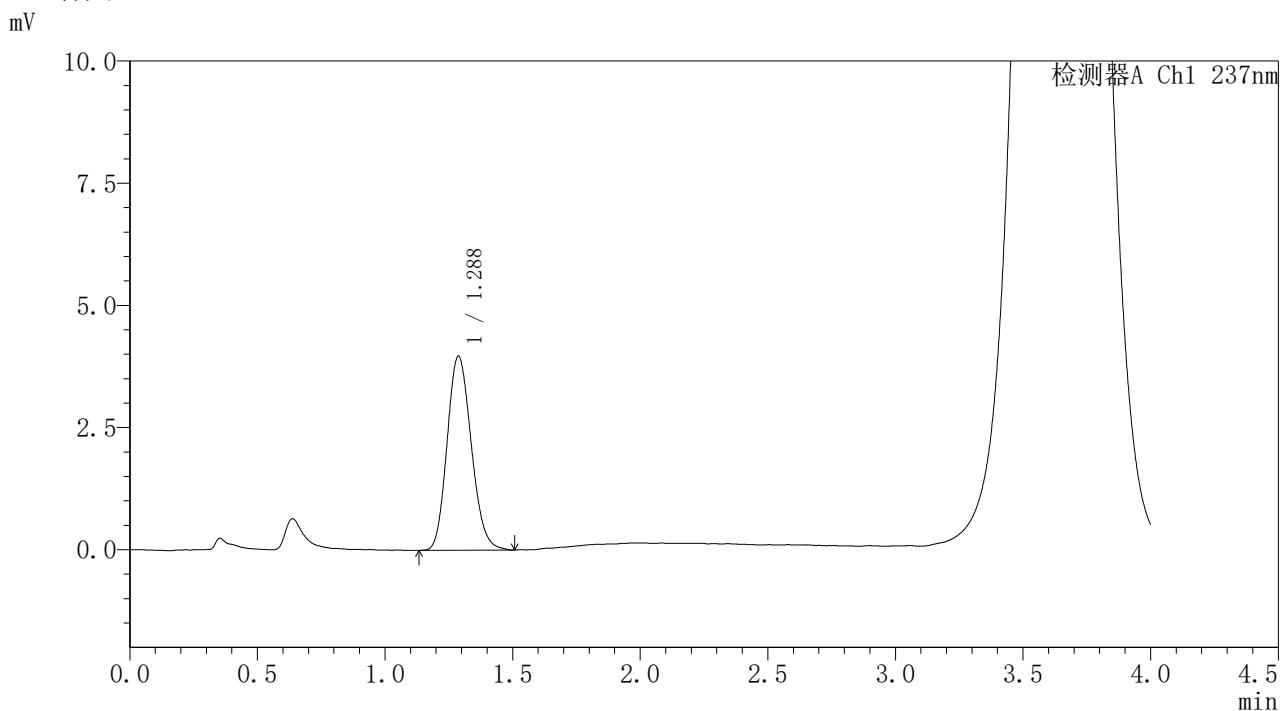


PCH-962

<样品信息>

色谱柱: XB-C18(50mm*4.6mm,5μm) 流速: 2.0ml/min
 柱温: 30°C 波长: 237nm
 数据文件名: RC\$PCH-962 - 7-39/7-1174-2 - zzp-6013101-js3Mp-rcqx-pH2.0jz-jf75z-30min-P5.lcd
 方法文件名: RC\$PCH-962 - PCH-962-rcqx-FX256.lcm
 批处理文件名: RC\$PCH-962 - 20260520-rcqx-FX256.lcb
 样品瓶号: 1-41
 进样体积: 20 μl 版本号: 6.115
 进样时间: 2026/05/20 18:18:12 实验者: xiexinhui
 处理时间(V2): 2026/05/21 09:29:56 处理者: xiexinhui
 仪器型号: SHIMADZU LC-2050C (FX256)

<色谱图>



<峰表>

检测器A Ch1 237nm

峰号	保留时间	面积	面积%	高度	理论塔板数(USP)	拖尾因子	分离度(USP)
1	1.288	26209	100.000	3974	883	1.158	--
总计		26209	100.000	3974			

图35 替米沙坦氨氯地平片溶出曲线测定HPLC图谱
 自制品-6013101-js3M批-pH2.0介质-桨法-75转-30min-片5
 供试品溶液-1

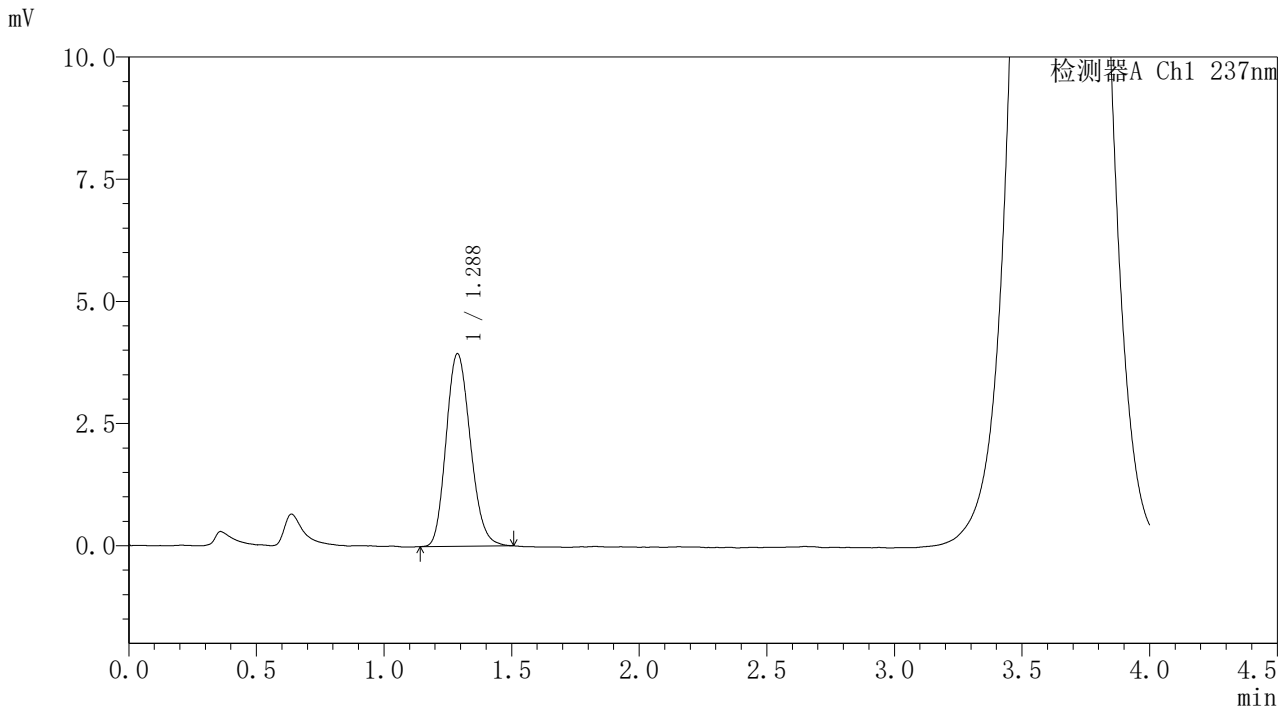


PCH-962

<样品信息>

色谱柱: XB-C18(50mm*4.6mm,5μm) 流速: 2.0ml/min
 柱温: 30°C 波长: 237nm
 数据文件名: RC\$PCH-962 - 7-39/7-1175-2 - zzp-6013101-js3Mp-rcqx-pH2.0jz-jf75z-30min-P6.lcd
 方法文件名: RC\$PCH-962 - PCH-962-rcqx-FX256.lcm
 批处理文件名: RC\$PCH-962 - 20260520-rcqx-FX256.lcb
 样品瓶号: 1-50
 进样体积: 20 μl 版本号: 6.115
 进样时间: 2026/05/20 18:22:35 实验者: xiexinhui
 处理时间(V2): 2026/05/21 09:29:59 处理者: xiexinhui
 仪器型号: SHIMADZU LC-2050C (FX256)

<色谱图>



<峰表>

检测器A Ch1 237nm

峰号	保留时间	面积	面积%	高度	理论塔板数(USP)	拖尾因子	分离度(USP)
1	1.288	26077	100.000	3944	879	1.167	--
总计		26077	100.000	3944			

图36 替米沙坦氨氯地平片溶出曲线测定HPLC图谱
 自制品-6013101-js3M批-pH2.0介质-桨法-75转-30min-片6
 供试品溶液-1

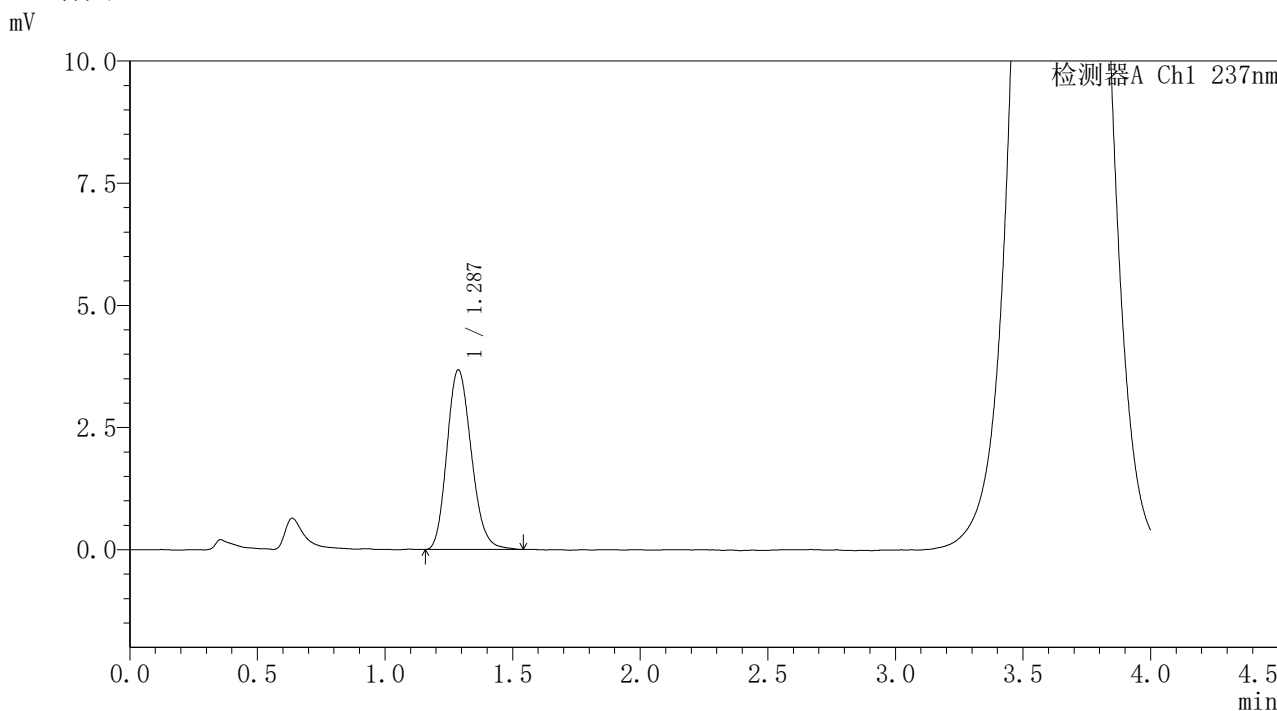


PCH-962

<样品信息>

色谱柱: XB-C18(50mm*4.6mm,5μm) 流速: 2.0ml/min
 柱温: 30°C 波长: 237nm
 数据文件名: RC\$PCH-962 - 7-39/7-1176-2 - zzp-6013101-js3Mp-rcqx-pH2.0jz-jf75z-45min-P1.lcd
 方法文件名: RC\$PCH-962 - PCH-962-rcqx-FX256.lcm
 批处理文件名: RC\$PCH-962 - 20260520-rcqx-FX256.lcb
 样品瓶号: 1-6
 进样体积: 20 μl 版本号: 6.115
 进样时间: 2026/05/20 18:26:58 实验者: xiexinhui
 处理时间(V2): 2026/05/21 09:30:01 处理者: xiexinhui
 仪器型号: SHIMADZU LC-2050C (FX256)

<色谱图>



<峰表>

检测器A Ch1 237nm

峰号	保留时间	面积	面积%	高度	理论塔板数(USP)	拖尾因子	分离度(USP)
1	1.287	24433	100.000	3675	875	1.174	--
总计		24433	100.000	3675			

图37 替米沙坦氨氯地平片溶出曲线测定HPLC图谱
 自制品-6013101-js3M批-pH2.0介质-桨法-75转-45min-片1
 供试品溶液-1

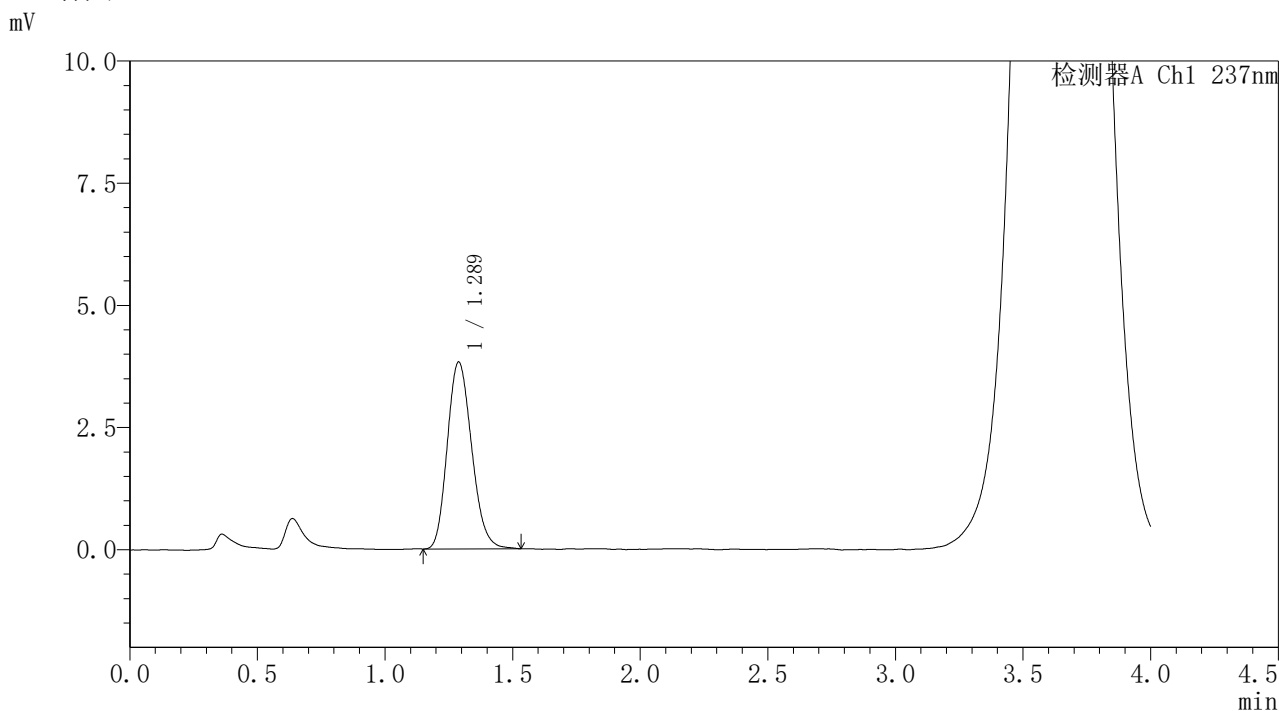


PCH-962

<样品信息>

色谱柱: XB-C18(50mm*4.6mm,5μm) 流 速: 2.0ml/min
 柱温: 30°C 波 长: 237nm
 数据文件名: RC\$PCH-962 - 7-39/7-1177-2 - zzp-6013101-js3Mp-rcqx-pH2.0jz-jf75z-45min-P2.lcd
 方法文件名: RC\$PCH-962 - PCH-962-rcqx-FX256.lcm
 批处理文件名: RC\$PCH-962 - 20260520-rcqx-FX256.lcb
 样品瓶号: 1-15 版本号: 6.115
 进样体积: 20 μl 实验者: xiexinhui
 进样时间: 2026/05/20 18:31:21 处理者: xiexinhui
 处理时间(V2): 2026/05/21 09:30:04
 仪器型号: SHIMADZU LC-2050C (FX256)

<色谱图>



<峰表>

检测器A Ch1 237nm

峰号	保留时间	面积	面积%	高度	理论塔板数(USP)	拖尾因子	分离度(USP)
1	1.289	25413	100.000	3825	867	1.173	--
总计		25413	100.000	3825			

图38 替米沙坦氨氯地平片溶出曲线测定HPLC图谱
 自制品-6013101-js3M批-pH2.0介质-桨法-75转-45min-片2
 供试品溶液-1

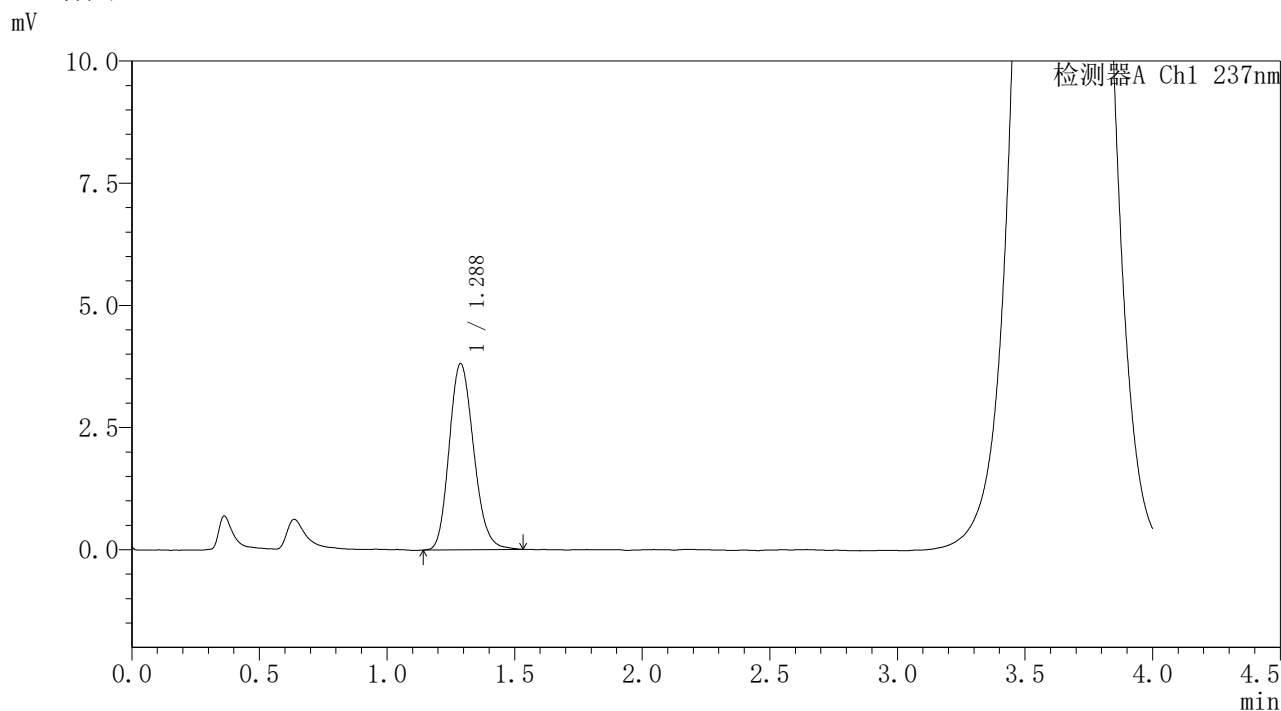


PCH-962

<样品信息>

色谱柱: XB-C18(50mm*4.6mm,5μm) 流速: 2.0ml/min
 柱温: 30°C 波长: 237nm
 数据文件名: RC\$PCH-962 - 7-39/7-1178-2 - zzp-6013101-js3Mp-rcqx-pH2.0jz-jf75z-45min-P3.lcd
 方法文件名: RC\$PCH-962 - PCH-962-rcqx-FX256.lcm
 批处理文件名: RC\$PCH-962 - 20260520-rcqx-FX256.lcb
 样品瓶号: 1-24
 进样体积: 20 μl 版本号: 6.115
 进样时间: 2026/05/20 18:35:44 实验者: xiexinhui
 处理时间(V2): 2026/05/21 09:30:06 处理者: xiexinhui
 仪器型号: SHIMADZU LC-2050C (FX256)

<色谱图>



<峰表>

检测器A Ch1 237nm

峰号	保留时间	面积	面积%	高度	理论塔板数(USP)	拖尾因子	分离度(USP)
1	1.288	25419	100.000	3810	871	1.172	--
总计		25419	100.000	3810			

图39 替米沙坦氨氯地平片溶出曲线测定HPLC图谱
 自制品-6013101-js3M批-pH2.0介质-桨法-75转-45min-片3
 供试品溶液-1

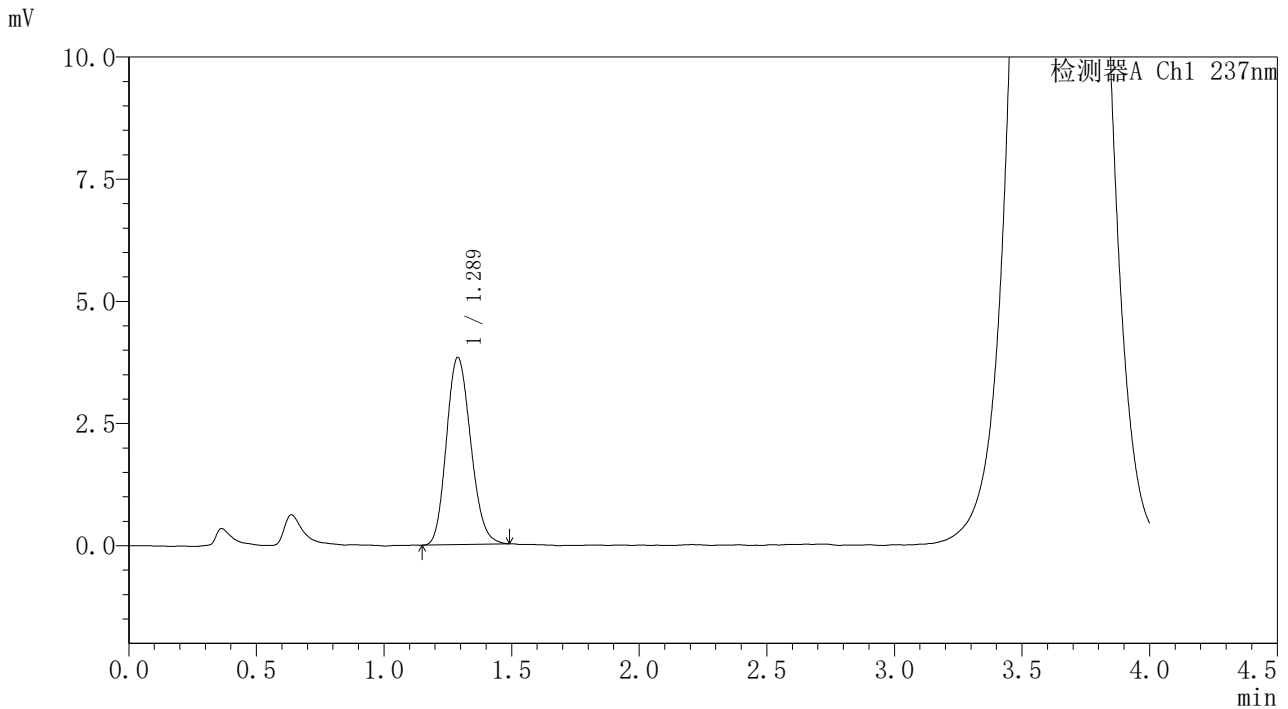


PCH-962

<样品信息>

色谱柱: XB-C18(50mm*4.6mm,5μm) 流速: 2.0ml/min
 柱温: 30°C 波长: 237nm
 数据文件名: RC\$PCH-962 - 7-39/7-1179-2 - zzp-6013101-js3Mp-rcqx-pH2.0jz-jf75z-45min-P4.lcd
 方法文件名: RC\$PCH-962 - PCH-962-rcqx-FX256.lcm
 批处理文件名: RC\$PCH-962 - 20260520-rcqx-FX256.lcb
 样品瓶号: 1-33
 进样体积: 20 μl 版本号: 6.115
 进样时间: 2026/05/20 18:40:06 实验者: xiexinhui
 处理时间(V2): 2026/05/21 09:30:09 处理者: xiexinhui
 仪器型号: SHIMADZU LC-2050C (FX256)

<色谱图>



<峰表>

检测器A Ch1 237nm

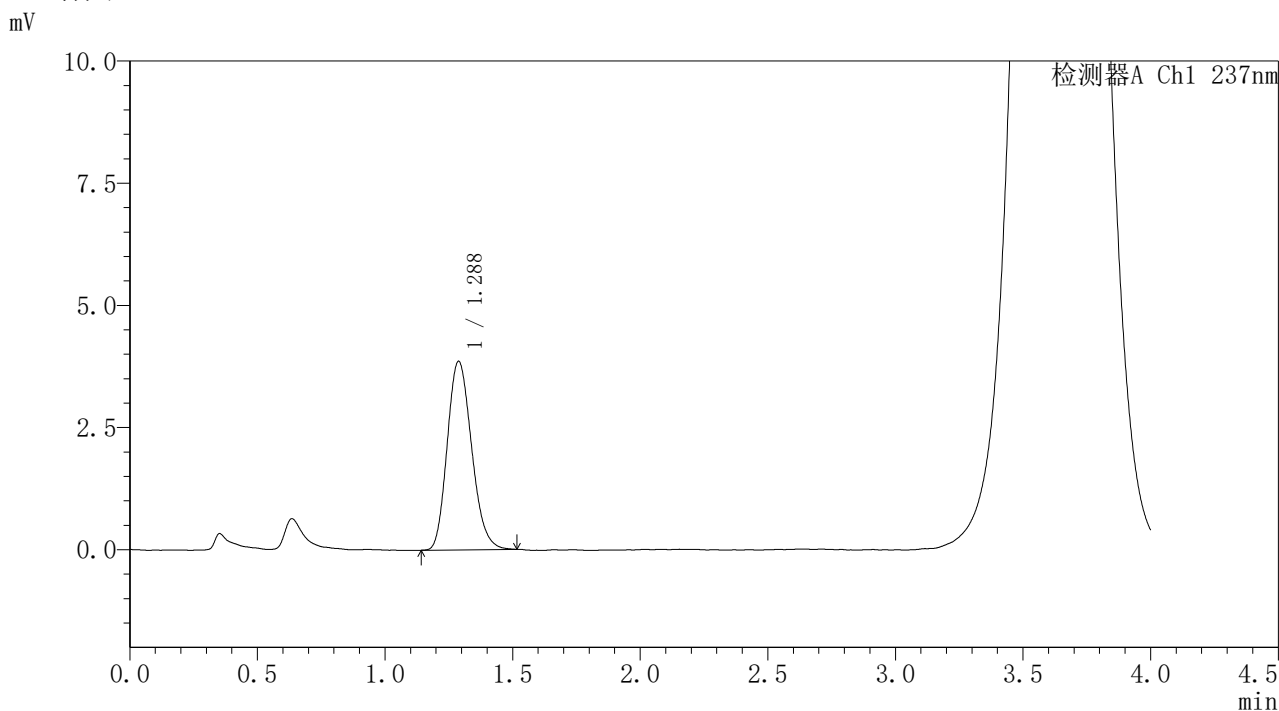
峰号	保留时间	面积	面积%	高度	理论塔板数(USP)	拖尾因子	分离度(USP)
1	1.289	25374	100.000	3833	877	1.157	--
总计		25374	100.000	3833			

图40 替米沙坦氨氯地平片溶出曲线测定HPLC图谱
 自制品-6013101-js3M批-pH2.0介质-桨法-75转-45min-片4
 供试品溶液-1

<样品信息>

色谱柱: XB-C18(50mm*4.6mm,5μm)	流速: 2.0ml/min
柱温:30°C	波长: 237nm
数据文件名: RC\$PCH-962 - 7-39/7-1180-2 - zzp-6013101-js3Mp-rcqx-pH2.0jz-jf75z-45min-P5.lcd	
方法文件名: RC\$PCH-962 - PCH-962-rcqx-FX256.lcm	
批处理文件名: RC\$PCH-962 - 20260520-rcqx-FX256.lcb	
样品瓶号: 1-42	版本号: 6.115
进样体积: 20 μl	实验者: xiexinhui
进样时间: 2026/05/20 18:44:29	处理者: xiexinhui
处理时间(V2): 2026/05/21 09:30:12	
仪器型号: SHIMADZU LC-2050C (FX256)	

<色谱图>



<峰表>

检测器A Ch1 237nm

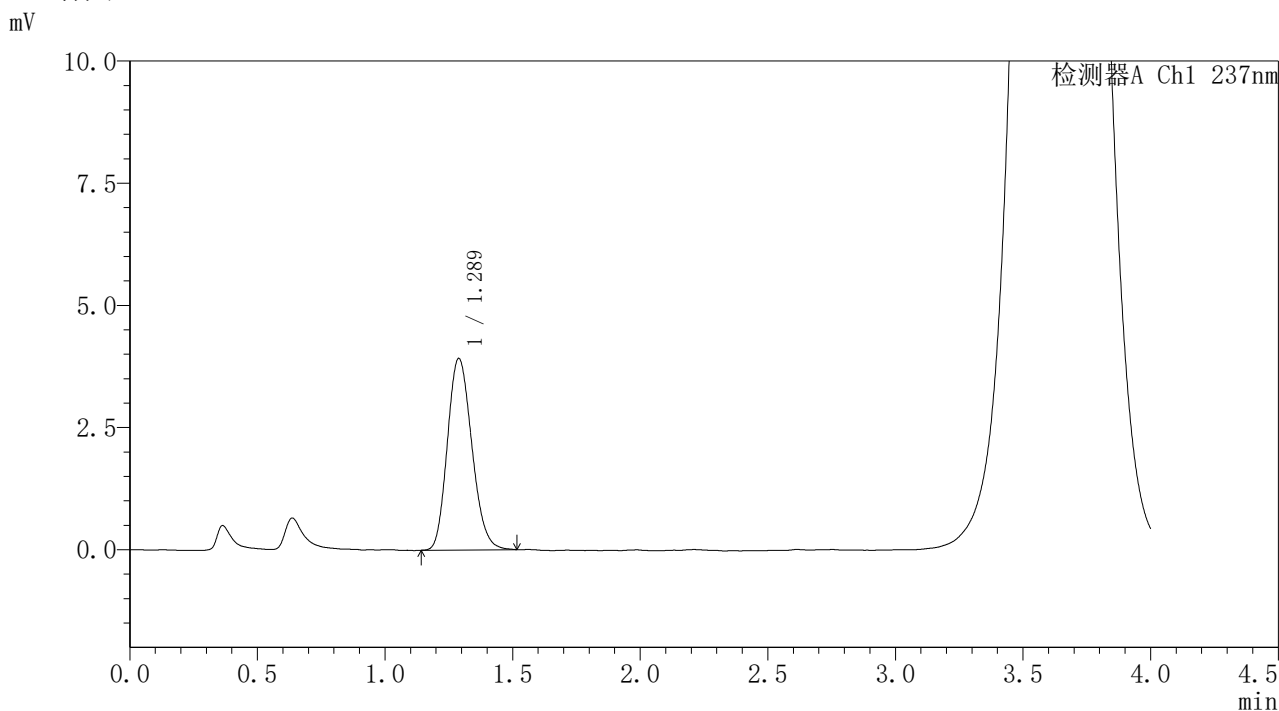
峰号	保留时间	面积	面积%	高度	理论塔板数(USP)	拖尾因子	分离度(USP)
1	1.288	25689	100.000	3860	870	1.184	--
总计		25689	100.000	3860			

图41 替米沙坦氨氯地平片溶出曲线测定HPLC图谱
自制品-6013101-js3M批-pH2.0介质-桨法-75转-45min-片5
供试品溶液-1

<样品信息>

色谱柱: XB-C18(50mm*4.6mm,5μm)	流 速: 2.0ml/min
柱温:30°C	波 长: 237nm
数据文件名: RC\$PCH-962 - 7-39/7-1181-2 - zzp-6013101-js3Mp-rcqx-pH2.0jz-jf75z-45min-P6.lcd	
方法文件名: RC\$PCH-962 - PCH-962-rcqx-FX256.lcm	
批处理文件名: RC\$PCH-962 - 20260520-rcqx-FX256.lcb	
样品瓶号: 1-51	版本号: 6.115
进样体积: 20 μl	实验者: xiexinhui
进样时间: 2026/05/20 18:48:52	处理者: xiexinhui
处理时间(V2): 2026/05/21 09:30:14	
仪器型号: SHIMADZU LC-2050C (FX256)	

<色谱图>



<峰表>

检测器A Ch1 237nm

峰号	保留时间	面积	面积%	高度	理论塔板数(USP)	拖尾因子	分离度(USP)
1	1.289	26168	100.000	3921	866	1.172	--
总计		26168	100.000	3921			

图42 替米沙坦氨氯地平片溶出曲线测定HPLC图谱
自制品-6013101-js3M批-pH2.0介质-桨法-75转-45min-片6
供试品溶液-1

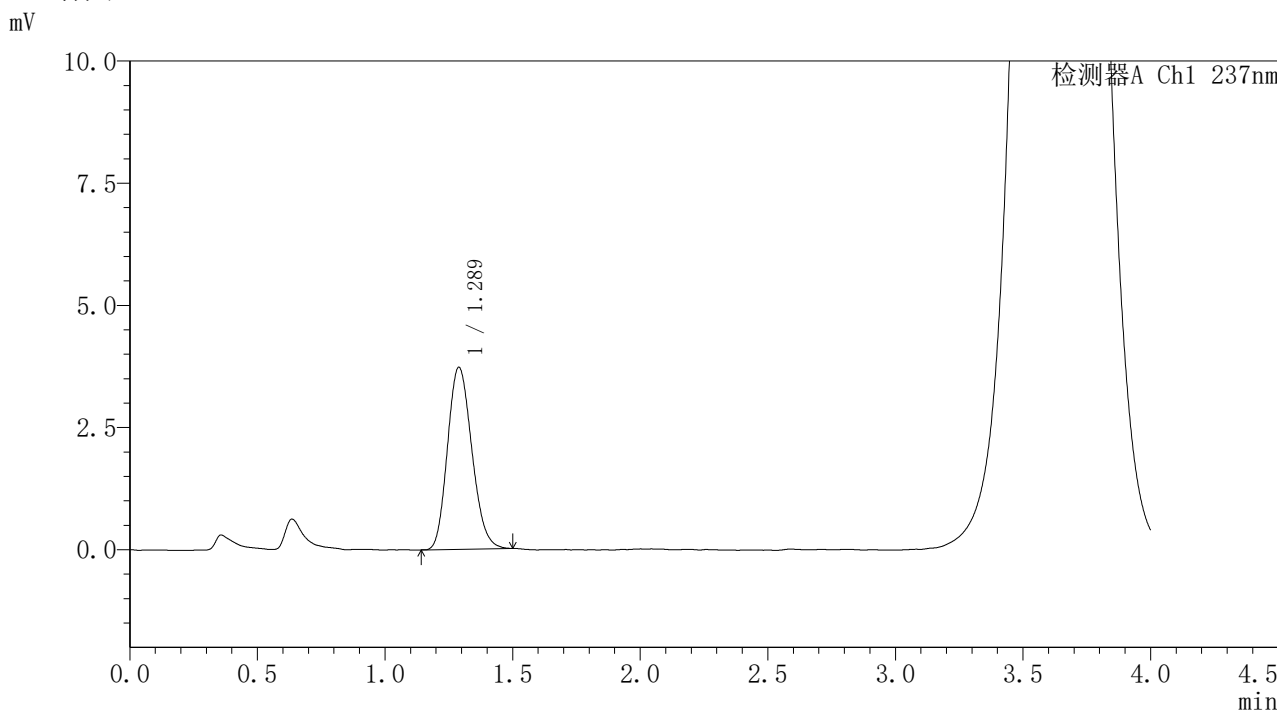


PCH-962

<样品信息>

色谱柱: XB-C18(50mm*4.6mm,5μm) 流速: 2.0ml/min
 柱温: 30°C 波长: 237nm
 数据文件名: RC\$PCH-962 - 7-39/7-1182-2 - zzp-6013101-js3Mp-rcqx-pH2.0jz-jf75z-60min-P1.lcd
 方法文件名: RC\$PCH-962 - PCH-962-rcqx-FX256.lcm
 批处理文件名: RC\$PCH-962 - 20260520-rcqx-FX256.lcb
 样品瓶号: 1-7
 进样体积: 20 μl 版本号: 6.115
 进样时间: 2026/05/20 18:53:15 实验者: xiexinhui
 处理时间(V2): 2026/05/21 09:30:17 处理者: xiexinhui
 仪器型号: SHIMADZU LC-2050C (FX256)

<色谱图>



<峰表>

检测器A Ch1 237nm

峰号	保留时间	面积	面积%	高度	理论塔板数(USP)	拖尾因子	分离度(USP)
1	1.289	24745	100.000	3726	872	1.168	--
总计		24745	100.000	3726			

图43 替米沙坦氨氯地平片溶出曲线测定HPLC图谱
 自制品-6013101-js3M批-pH2.0介质-桨法-75转-60min-片1
 供试品溶液-1

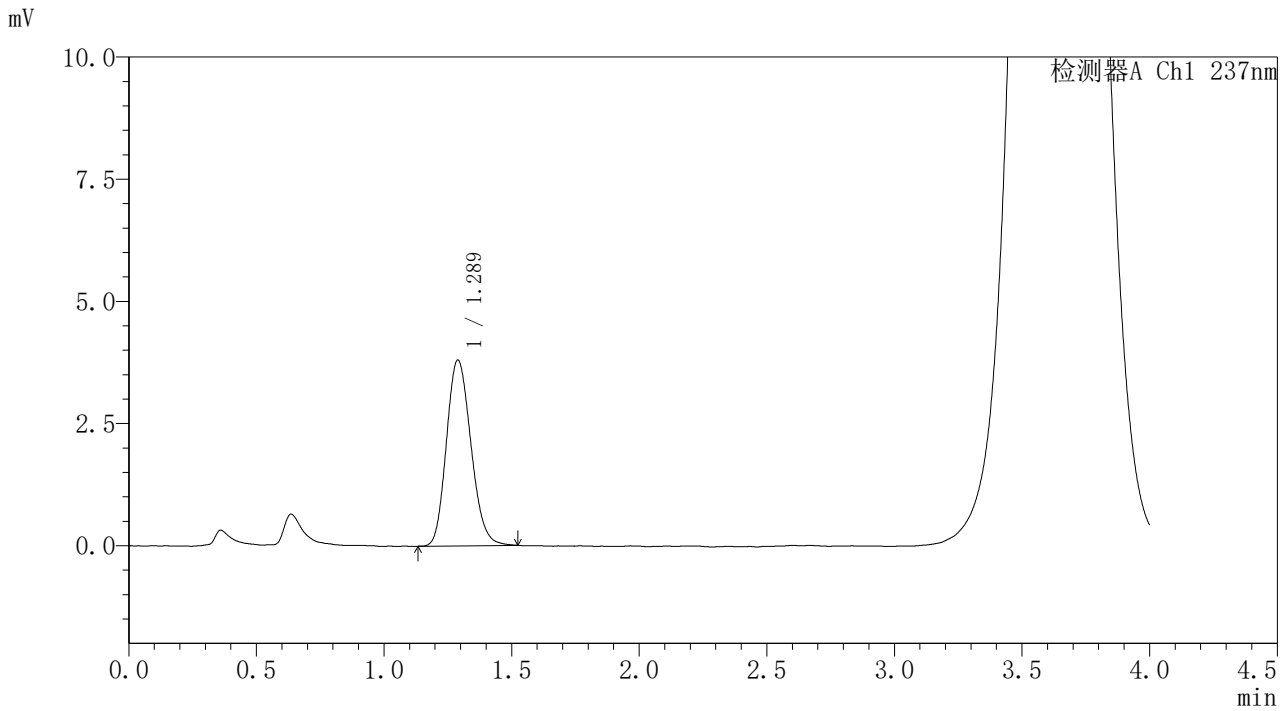


PCH-962

<样品信息>

色谱柱: XB-C18(50mm*4.6mm,5μm) 流速: 2.0ml/min
 柱温: 30°C 波长: 237nm
 数据文件名: RC\$PCH-962 - 7-39/7-1183-2 - zzp-6013101-js3Mp-rcqx-pH2.0jz-jf75z-60min-P2.lcd
 方法文件名: RC\$PCH-962 - PCH-962-rcqx-FX256.lcm
 批处理文件名: RC\$PCH-962 - 20260520-rcqx-FX256.lcb
 样品瓶号: 1-16 版本号: 6.115
 进样体积: 20 μl 实验者: xiexinhui
 进样时间: 2026/05/20 18:57:38 处理者: xiexinhui
 处理时间(V2): 2026/05/21 09:30:19
 仪器型号: SHIMADZU LC-2050C (FX256)

<色谱图>



<峰表>

检测器A Ch1 237nm

峰号	保留时间	面积	面积%	高度	理论塔板数(USP)	拖尾因子	分离度(USP)
1	1.289	25428	100.000	3803	863	1.168	--
总计		25428	100.000	3803			

图44 替米沙坦氨氯地平片溶出曲线测定HPLC图谱
 自制品-6013101-js3M批-pH2.0介质-桨法-75转-60min-片2
 供试品溶液-1

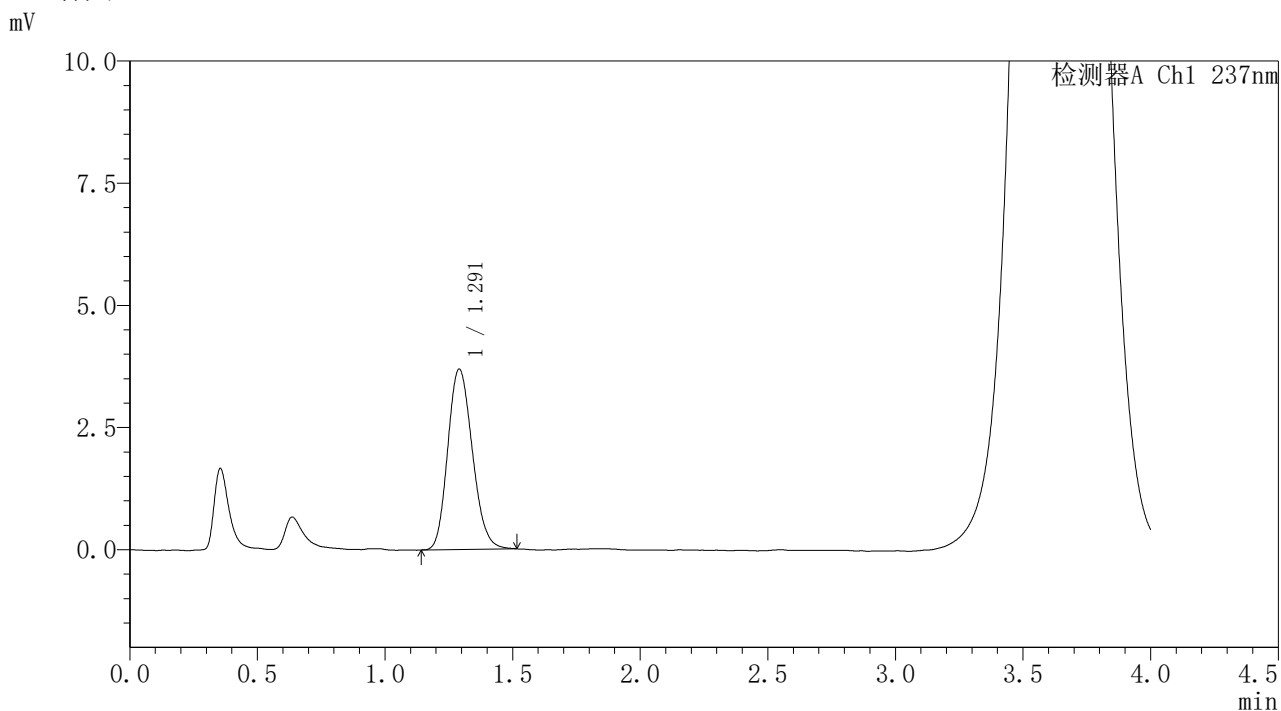


PCH-962

<样品信息>

色谱柱: XB-C18(50mm*4.6mm,5μm) 流速: 2.0ml/min
 柱温: 30°C 波长: 237nm
 数据文件名: RC\$PCH-962 - 7-39/7-1184-2 - zzp-6013101-js3Mp-rcqx-pH2.0jz-jf75z-60min-P3.lcd
 方法文件名: RC\$PCH-962 - PCH-962-rcqx-FX256.lcm
 批处理文件名: RC\$PCH-962 - 20260520-rcqx-FX256.lcb
 样品瓶号: 1-25
 进样体积: 20 μl 版本号: 6.115
 进样时间: 2026/05/20 19:02:00 实验者: xiexinhui
 处理时间(V2): 2026/05/21 09:30:22 处理者: xiexinhui
 仪器型号: SHIMADZU LC-2050C (FX256)

<色谱图>



<峰表>

检测器A Ch1 237nm

峰号	保留时间	面积	面积%	高度	理论塔板数(USP)	拖尾因子	分离度(USP)
1	1.291	24769	100.000	3690	858	1.166	--
总计		24769	100.000	3690			

图45 替米沙坦氨氯地平片溶出曲线测定HPLC图谱
 自制品-6013101-js3M批-pH2.0介质-桨法-75转-60min-片3
 供试品溶液-1

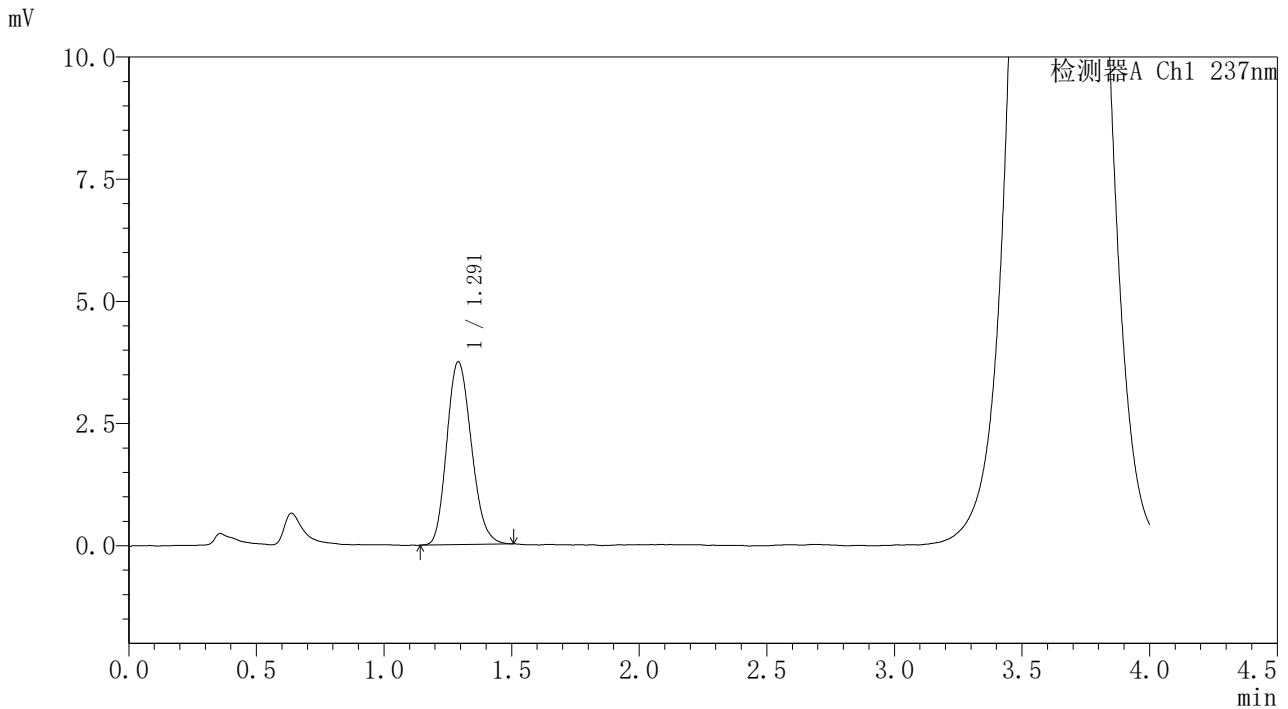


PCH-962

<样品信息>

色谱柱: XB-C18(50mm*4.6mm,5μm) 流速: 2.0ml/min
 柱温:30°C 波长: 237nm
 数据文件名: RC\$PCH-962 - 7-39/7-1185-2 - zzp-6013101-js3Mp-rcqx-pH2.0jz-jf75z-60min-P4.lcd
 方法文件名: RC\$PCH-962 - PCH-962-rcqx-FX256.lcm
 批处理文件名: RC\$PCH-962 - 20260520-rcqx-FX256.lcb
 样品瓶号: 1-34
 进样体积: 20 μl 版本号: 6.115
 进样时间: 2026/05/20 19:06:23 实验者: xiexinhui
 处理时间(V2): 2026/05/21 09:30:25 处理者: xiexinhui
 仪器型号: SHIMADZU LC-2050C (FX256)

<色谱图>



<峰表>

检测器A Ch1 237nm

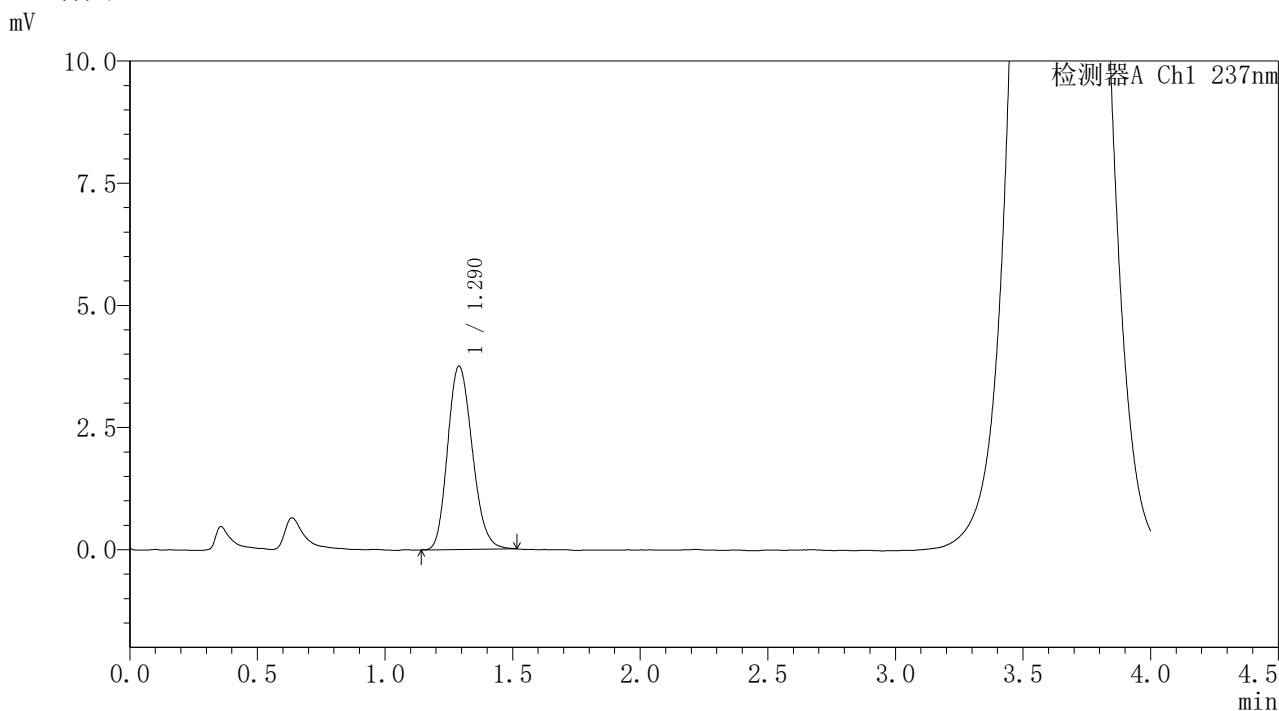
峰号	保留时间	面积	面积%	高度	理论塔板数(USP)	拖尾因子	分离度(USP)
1	1.291	25085	100.000	3737	858	1.177	--
总计		25085	100.000	3737			

图46 替米沙坦氨氯地平片溶出曲线测定HPLC图谱
 自制品-6013101-js3M批-pH2.0介质-桨法-75转-60min-片4
 供试品溶液-1

<样品信息>

色谱柱: XB-C18(50mm*4.6mm,5μm)	流速: 2.0ml/min
柱温:30°C	波长: 237nm
数据文件名: RC\$PCH-962 - 7-39/7-1186-2 - zzp-6013101-js3Mp-rcqx-pH2.0jz-jf75z-60min-P5.lcd	
方法文件名: RC\$PCH-962 - PCH-962-rcqx-FX256.lcm	
批处理文件名: RC\$PCH-962 - 20260520-rcqx-FX256.lcb	
样品瓶号: 1-43	版本号: 6.115
进样体积: 20 μl	实验者: xiexinhui
进样时间: 2026/05/20 19:10:46	处理者: xiexinhui
处理时间(V2): 2026/05/21 09:30:27	
仪器型号: SHIMADZU LC-2050C (FX256)	

<色谱图>



<峰表>

检测器A Ch1 237nm

峰号	保留时间	面积	面积%	高度	理论塔板数(USP)	拖尾因子	分离度(USP)
1	1.290	25193	100.000	3754	856	1.179	--
总计		25193	100.000	3754			

图47 替米沙坦氨氯地平片溶出曲线测定HPLC图谱
自制品-6013101-js3M批-pH2.0介质-桨法-75转-60min-片5
供试品溶液-1

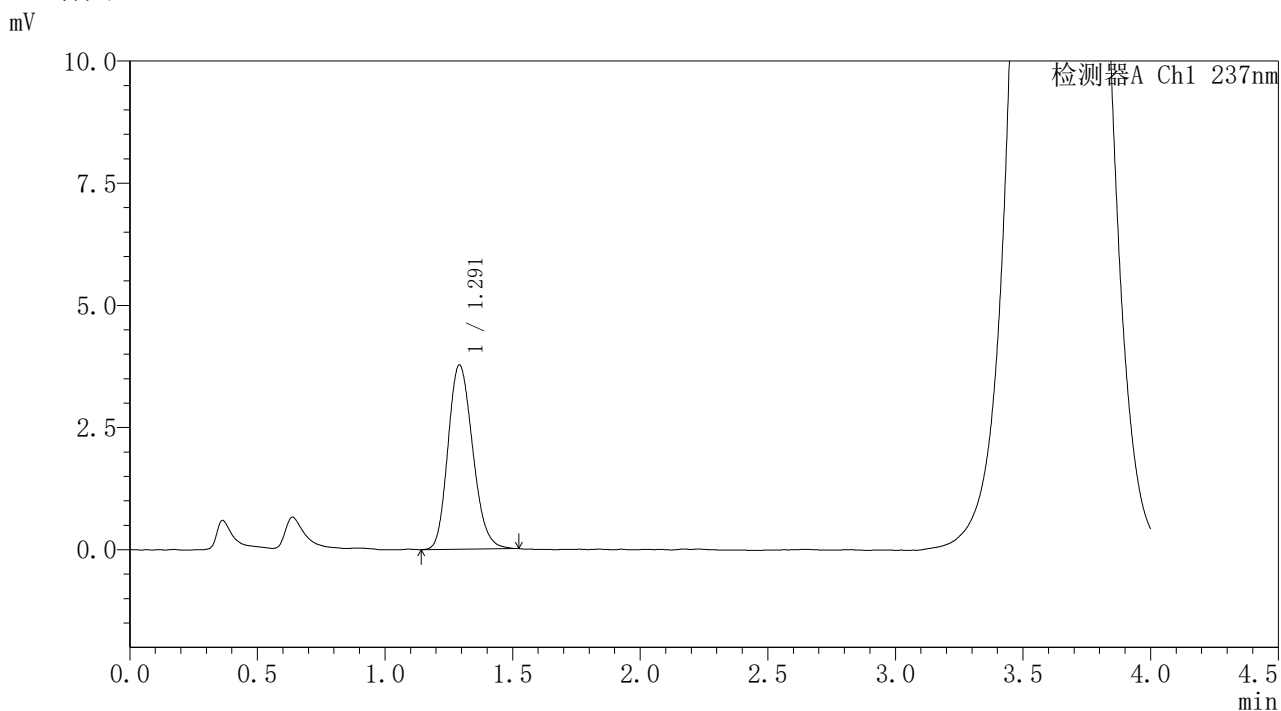


PCH-962

<样品信息>

色谱柱: XB-C18(50mm*4.6mm,5μm) 流速: 2.0ml/min
 柱温:30°C 波长: 237nm
 数据文件名: RC\$PCH-962 - 7-39/7-1187-2 - zzp-6013101-js3Mp-rcqx-pH2.0jz-jf75z-60min-P6.lcd
 方法文件名: RC\$PCH-962 - PCH-962-rcqx-FX256.lcm
 批处理文件名: RC\$PCH-962 - 20260520-rcqx-FX256.lcb
 样品瓶号: 1-52 版本号: 6.115
 进样体积: 20 μl 实验者: xiexinhui
 进样时间: 2026/05/20 19:15:10 处理者: xiexinhui
 处理时间(V2): 2026/05/21 09:30:30
 仪器型号: SHIMADZU LC-2050C (FX256)

<色谱图>



<峰表>

检测器A Ch1 237nm

峰号	保留时间	面积	面积%	高度	理论塔板数(USP)	拖尾因子	分离度(USP)
1	1.291	25389	100.000	3764	858	1.182	--
总计		25389	100.000	3764			

图48 替米沙坦氨氯地平片溶出曲线测定HPLC图谱
 自制品-6013101-js3M批-pH2.0介质-桨法-75转-60min-片6
 供试品溶液-1

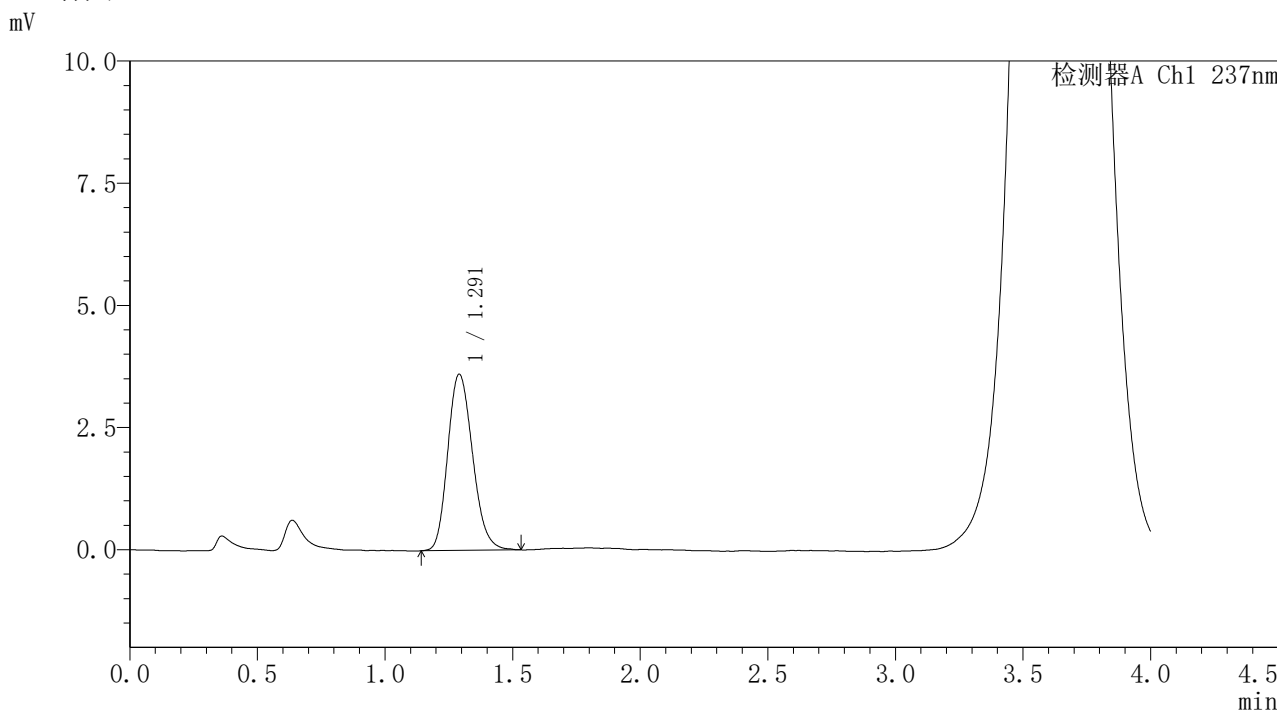


PCH-962

<样品信息>

色谱柱: XB-C18(50mm*4.6mm,5μm) 流速: 2.0ml/min
 柱温: 30°C 波长: 237nm
 数据文件名: RC\$PCH-962 - 7-39/7-1188-2 - zzp-6013101-js3Mp-rcqx-pH2.0jz-jf75z-jxzs-P1.lcd
 方法文件名: RC\$PCH-962 - PCH-962-rcqx-FX256.lcm
 批处理文件名: RC\$PCH-962 - 20260520-rcqx-FX256.lcb
 样品瓶号: 1-8
 进样体积: 20 μl 版本号: 6.115
 进样时间: 2026/05/20 19:19:34 实验者: xiexinhui
 处理时间(V2): 2026/05/21 09:30:32 处理者: xiexinhui
 仪器型号: SHIMADZU LC-2050C (FX256)

<色谱图>



<峰表>

检测器A Ch1 237nm

峰号	保留时间	面积	面积%	高度	理论塔板数(USP)	拖尾因子	分离度(USP)
1	1.291	24443	100.000	3604	849	1.185	--
总计		24443	100.000	3604			

图49 替米沙坦氨氯地平片溶出曲线测定HPLC图谱
 自制品-6013101-js3M批-pH2.0介质-桨法-75转-极限转速-片1
 供试品溶液-1

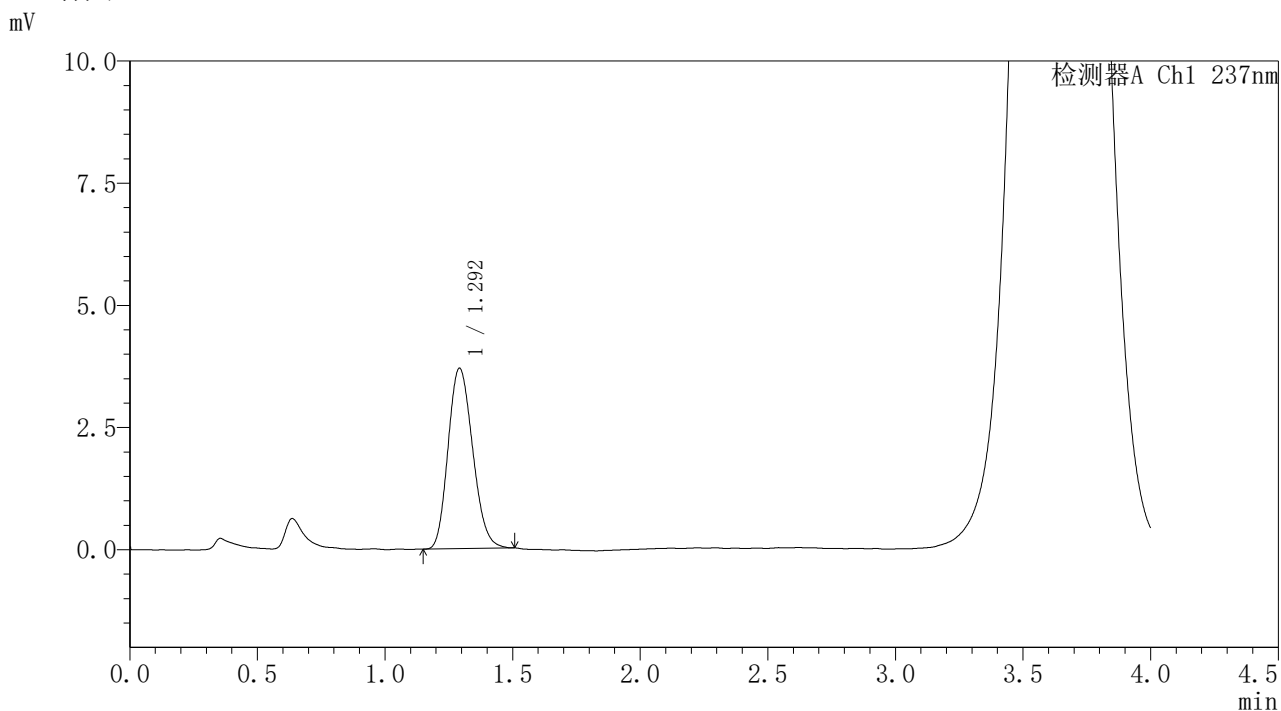


PCH-962

<样品信息>

色谱柱: XB-C18(50mm*4.6mm,5μm) 流速: 2.0ml/min
 柱温: 30°C 波长: 237nm
 数据文件名: RC\$PCH-962 - 7-39/7-1189-2 - zzp-6013101-js3Mp-rcqx-pH2.0jz-jf75z-jxzs-P2.lcd
 方法文件名: RC\$PCH-962 - PCH-962-rcqx-FX256.lcm
 批处理文件名: RC\$PCH-962 - 20260520-rcqx-FX256.lcb
 样品瓶号: 1-17
 进样体积: 20 μl 版本号: 6.115
 进样时间: 2026/05/20 19:23:57 实验者: xiexinhui
 处理时间(V2): 2026/05/21 09:30:35 处理者: xiexinhui
 仪器型号: SHIMADZU LC-2050C (FX256)

<色谱图>



<峰表>

检测器A Ch1 237nm

峰号	保留时间	面积	面积%	高度	理论塔板数(USP)	拖尾因子	分离度(USP)
1	1.292	24715	100.000	3682	851	1.171	--
总计		24715	100.000	3682			

图50 替米沙坦氨氯地平片溶出曲线测定HPLC图谱
 自制品-6013101-js3M批-pH2.0介质-桨法-75转-极限转速-片2
 供试品溶液-1

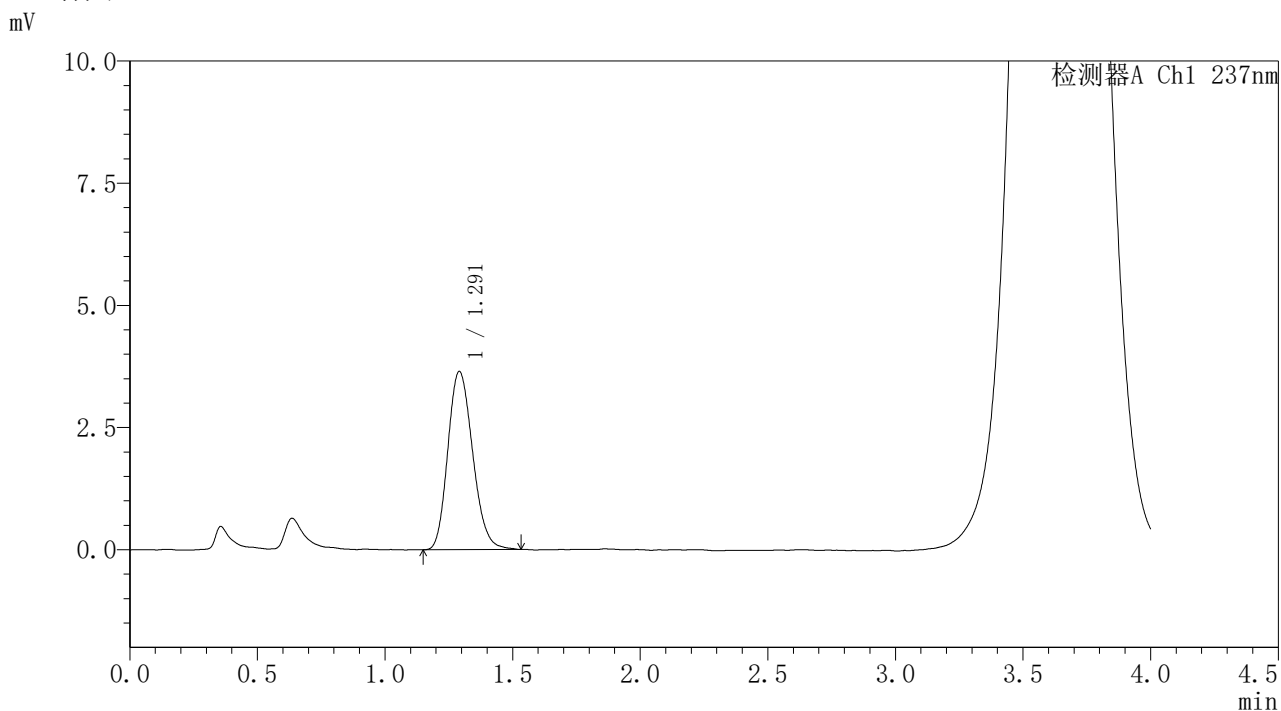


PCH-962

<样品信息>

色谱柱: XB-C18(50mm*4.6mm,5μm) 流速: 2.0ml/min
 柱温: 30°C 波长: 237nm
 数据文件名: RC\$PCH-962 - 7-39/7-1190-2 - zzp-6013101-js3Mp-rcqx-pH2.0jz-jf75z-jxzs-P3.lcd
 方法文件名: RC\$PCH-962 - PCH-962-rcqx-FX256.lcm
 批处理文件名: RC\$PCH-962 - 20260520-rcqx-FX256.lcb
 样品瓶号: 1-26
 进样体积: 20 μl 版本号: 6.115
 进样时间: 2026/05/20 19:28:20 实验者: xiexinhui
 处理时间(V2): 2026/05/21 09:30:38 处理者: xiexinhui
 仪器型号: SHIMADZU LC-2050C (FX256)

<色谱图>



<峰表>

检测器A Ch1 237nm

峰号	保留时间	面积	面积%	高度	理论塔板数(USP)	拖尾因子	分离度(USP)
1	1.291	24722	100.000	3643	850	1.181	--
总计		24722	100.000	3643			

图51 替米沙坦氨氯地平片溶出曲线测定HPLC图谱
 自制品-6013101-js3M批-pH2.0介质-桨法-75转-极限转速-片3
 供试品溶液-1

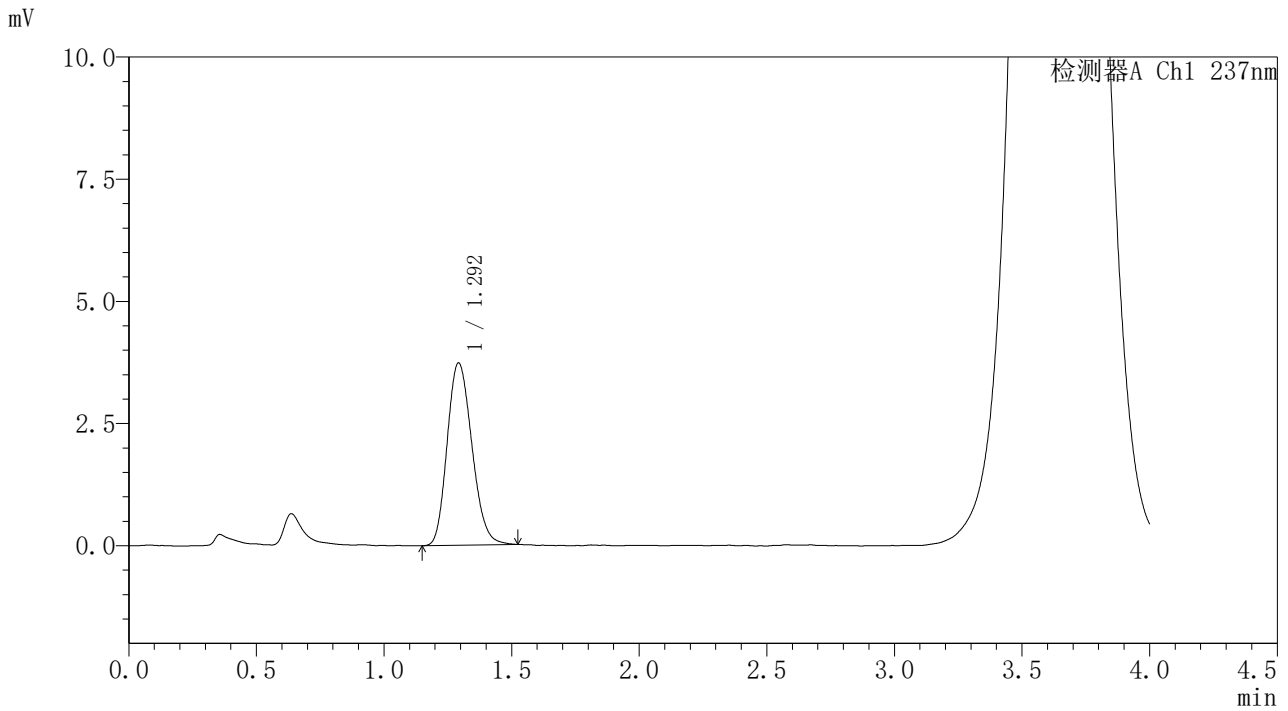


PCH-962

<样品信息>

色谱柱: XB-C18(50mm*4.6mm,5μm) 流速: 2.0ml/min
 柱温: 30°C 波长: 237nm
 数据文件名: RC\$PCH-962 - 7-39/7-1191-2 - zzp-6013101-js3Mp-rcqx-pH2.0jz-jf75z-jxzs-P4.lcd
 方法文件名: RC\$PCH-962 - PCH-962-rcqx-FX256.lcm
 批处理文件名: RC\$PCH-962 - 20260520-rcqx-FX256.lcb
 样品瓶号: 1-35
 进样体积: 20 μl 版本号: 6.115
 进样时间: 2026/05/20 19:32:43 实验者: xiexinhui
 处理时间(V2): 2026/05/21 09:30:40 处理者: xiexinhui
 仪器型号: SHIMADZU LC-2050C (FX256)

<色谱图>



<峰表>

检测器A Ch1 237nm

峰号	保留时间	面积	面积%	高度	理论塔板数(USP)	拖尾因子	分离度(USP)
1	1.292	25208	100.000	3721	850	1.182	--
总计		25208	100.000	3721			

图52 替米沙坦氨氯地平片溶出曲线测定HPLC图谱
 自制品-6013101-js3M批-pH2.0介质-桨法-75转-极限转速-片4
 供试品溶液-1

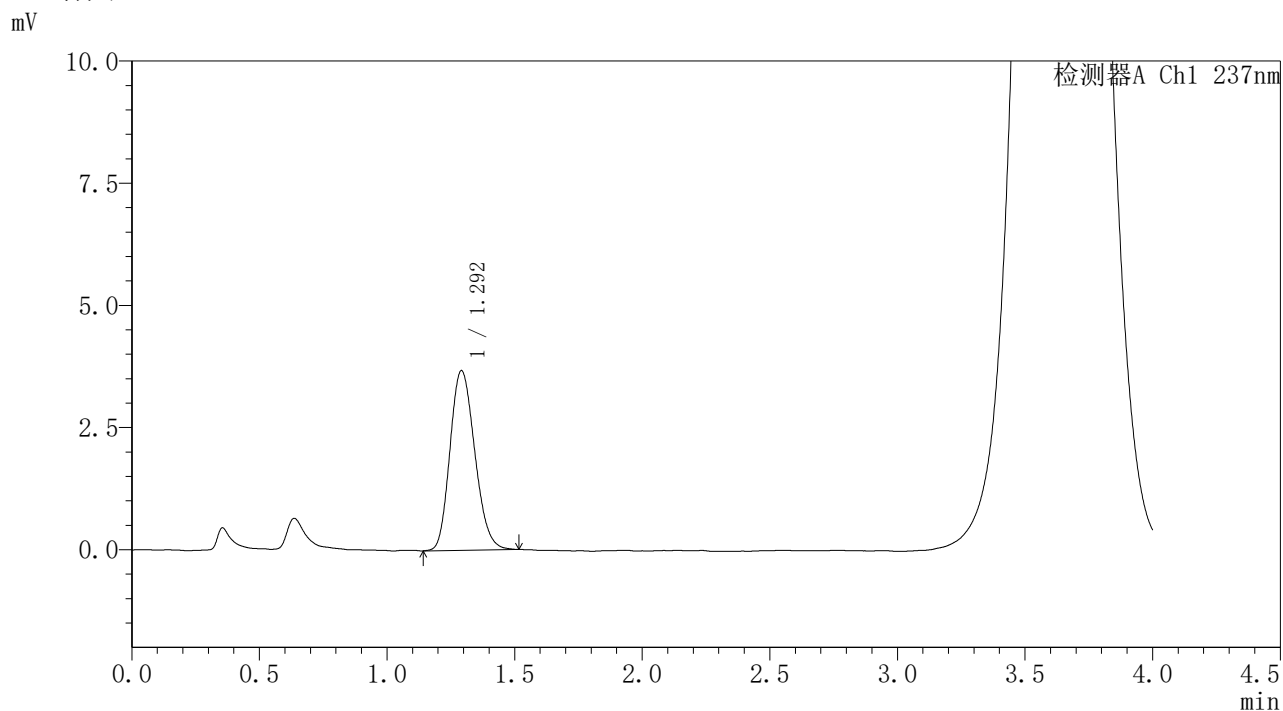


PCH-962

<样品信息>

色谱柱: XB-C18(50mm*4.6mm,5μm) 流速: 2.0ml/min
 柱温: 30°C 波长: 237nm
 数据文件名: RC\$PCH-962 - 7-39/7-1192-2 - zzp-6013101-js3Mp-rcqx-pH2.0jz-jf75z-jxzs-P5.lcd
 方法文件名: RC\$PCH-962 - PCH-962-rcqx-FX256.lcm
 批处理文件名: RC\$PCH-962 - 20260520-rcqx-FX256.lcb
 样品瓶号: 1-44
 进样体积: 20 μl 版本号: 6.115
 进样时间: 2026/05/20 19:37:07 实验者: xiexinhui
 处理时间(V2): 2026/05/21 09:30:43 处理者: xiexinhui
 仪器型号: SHIMADZU LC-2050C (FX256)

<色谱图>



<峰表>

检测器A Ch1 237nm

峰号	保留时间	面积	面积%	高度	理论塔板数(USP)	拖尾因子	分离度(USP)
1	1.292	24879	100.000	3671	847	1.179	--
总计		24879	100.000	3671			

图53 替米沙坦氨氯地平片溶出曲线测定HPLC图谱
 自制品-6013101-js3M批-pH2.0介质-桨法-75转-极限转速-片5
 供试品溶液-1

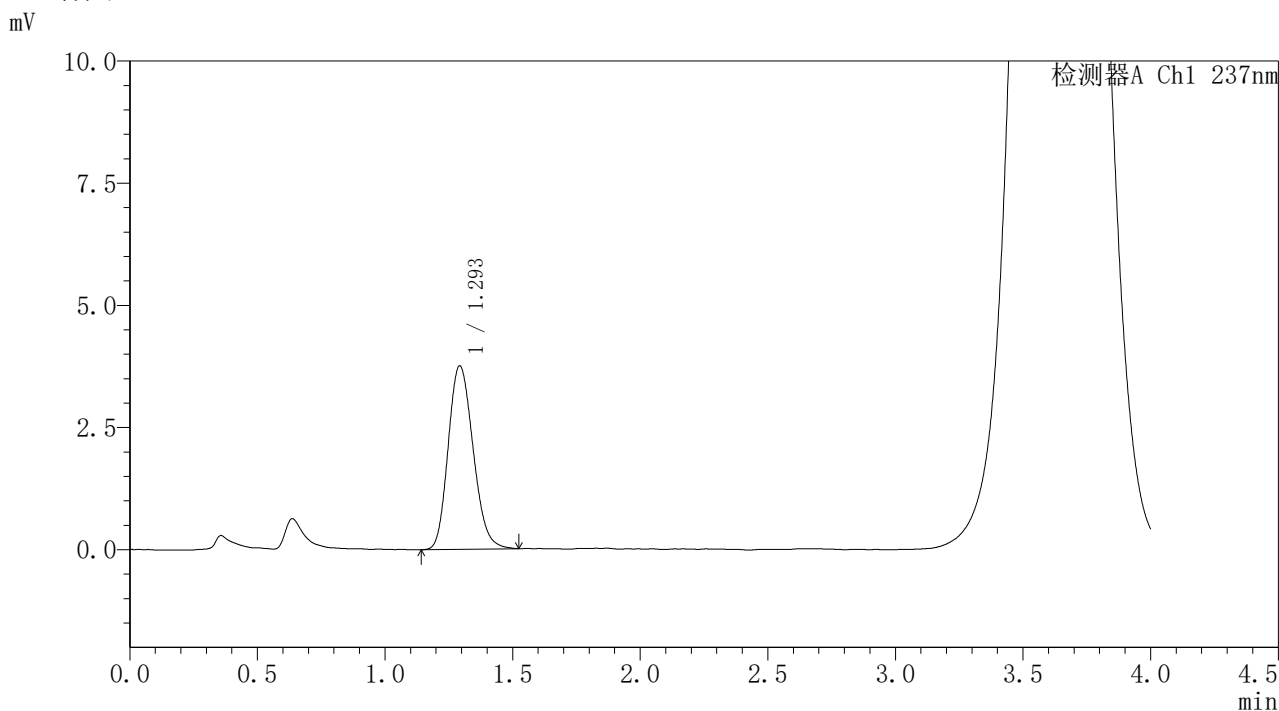


PCH-962

<样品信息>

色谱柱: XB-C18(50mm*4.6mm,5μm) 流速: 2.0ml/min
 柱温: 30°C 波长: 237nm
 数据文件名: RC\$PCH-962 - 7-39/7-1193-2 - zzp-6013101-js3Mp-rcqx-pH2.0jz-jf75z-jxzs-P6.lcd
 方法文件名: RC\$PCH-962 - PCH-962-rcqx-FX256.lcm
 批处理文件名: RC\$PCH-962 - 20260520-rcqx-FX256.lcb
 样品瓶号: 1-53
 进样体积: 20 μl 版本号: 6.115
 进样时间: 2026/05/20 19:41:30 实验者: xiexinhui
 处理时间(V2): 2026/05/21 09:30:45 处理者: xiexinhui
 仪器型号: SHIMADZU LC-2050C (FX256)

<色谱图>



<峰表>

检测器A Ch1 237nm

峰号	保留时间	面积	面积%	高度	理论塔板数(USP)	拖尾因子	分离度(USP)
1	1.293	25543	100.000	3742	841	1.178	--
总计		25543	100.000	3742			

图54 替米沙坦氨氯地平片溶出曲线测定HPLC图谱
 自制品-6013101-js3M批-pH2.0介质-桨法-75转-极限转速-片6
 供试品溶液-1

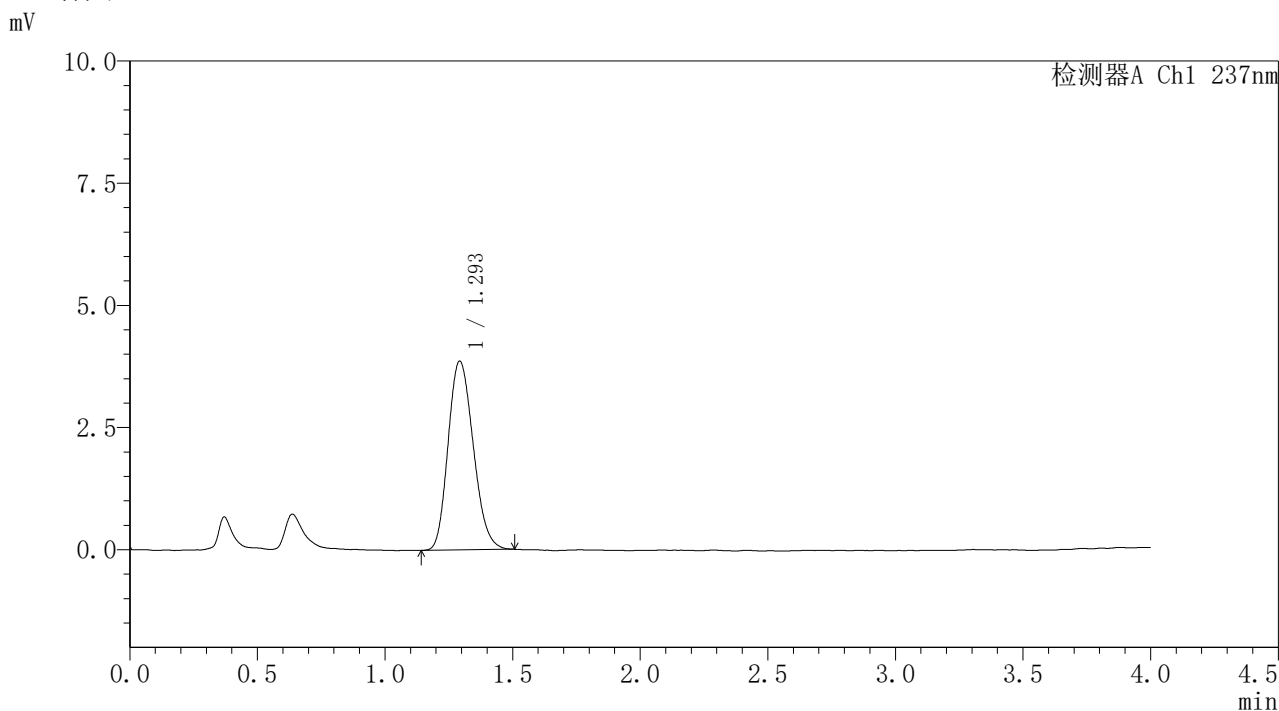


PCH-962

<样品信息>

色谱柱: XB-C18(50mm*4.6mm,5μm) 流 速: 2.0ml/min
 柱温: 30°C 波 长: 237nm
 数据文件名: RC\$PCH-962 - 7-39/7-1194-2 - zzp-6013101-js3Mp-rcqx-pH2.0jz-jf75z-dz2-1.lcd
 方法文件名: RC\$PCH-962 - PCH-962-rcqx-FX256.lcm
 批处理文件名: RC\$PCH-962 - 20260520-rcqx-FX256.lcb
 样品瓶号: 1-27
 进样体积: 20 μl 版本号: 6.115
 进样时间: 2026/05/20 19:45:54 实验者: xiexinhui
 处理时间(V2): 2026/05/21 09:30:48 处理者: xiexinhui
 仪器型号: SHIMADZU LC-2050C (FX256)

<色谱图>



<峰表>

检测器A Ch1 237nm

峰号	保留时间	面积	面积%	高度	理论塔板数(USP)	拖尾因子	分离度(USP)
1	1.293	26471	100.000	3849	817	1.185	--
总计		26471	100.000	3849			

图55 替米沙坦氨氯地平片溶出曲线测定HPLC图谱
 自制品-6013101-js3M批-pH2.0介质-浆法-75转
 对照品溶液-2-1

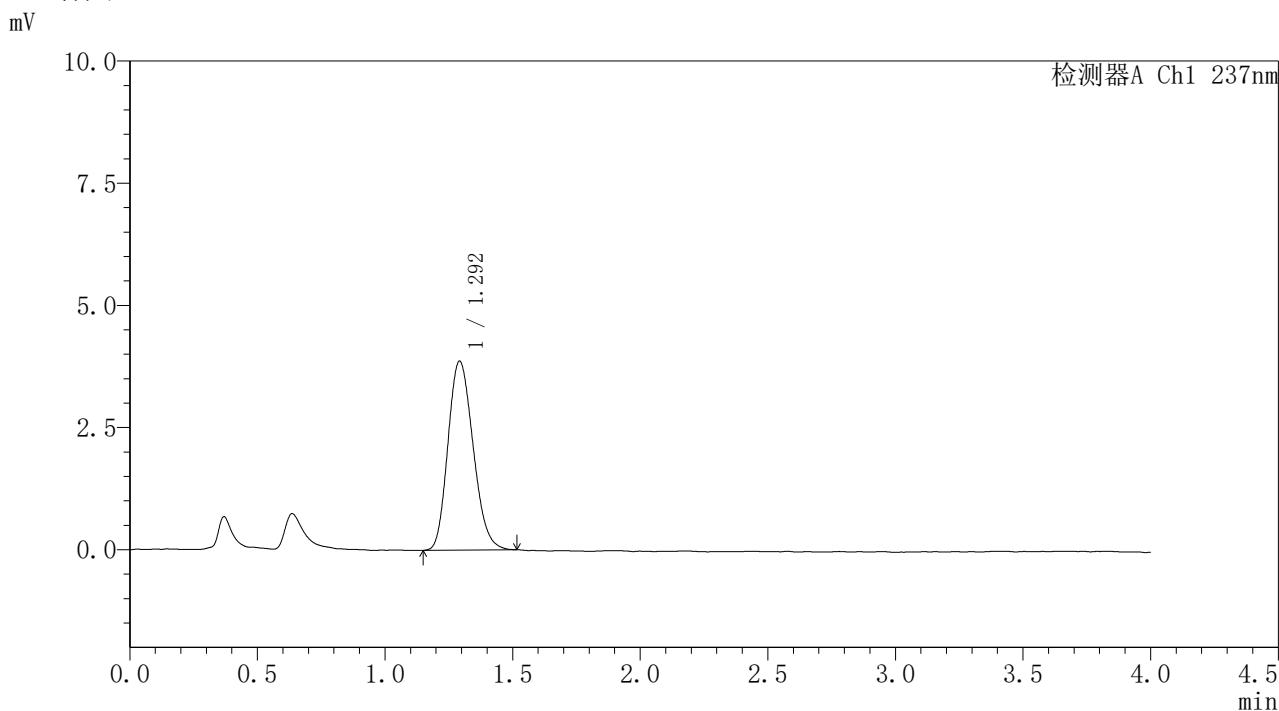


PCH-962

<样品信息>

色谱柱: XB-C18(50mm*4.6mm,5μm) 流速: 2.0ml/min
 柱温: 30°C 波长: 237nm
 数据文件名: RC\$PCH-962 - 7-39/7-1195-2 - zzp-6013101-js3Mp-rcqx-pH2.0jz-jf75z-dz2-2.lcd
 方法文件名: RC\$PCH-962 - PCH-962-rcqx-FX256.lcm
 批处理文件名: RC\$PCH-962 - 20260520-rcqx-FX256.lcb
 样品瓶号: 1-27
 进样体积: 20 μl 版本号: 6.115
 进样时间: 2026/05/20 19:50:18 实验者: xiexinhui
 处理时间(V2): 2026/05/21 09:30:51 处理者: xiexinhui
 仪器型号: SHIMADZU LC-2050C (FX256)

<色谱图>



<峰表>

检测器A Ch1 237nm

峰号	保留时间	面积	面积%	高度	理论塔板数(USP)	拖尾因子	分离度(USP)
1	1.292	26545	100.000	3856	814	1.182	--
总计		26545	100.000	3856			

图56 替米沙坦氨氯地平片溶出曲线测定HPLC图谱
 自制品-6013101-js3M批-pH2.0介质-浆法-75转
 对照品溶液-2-2