

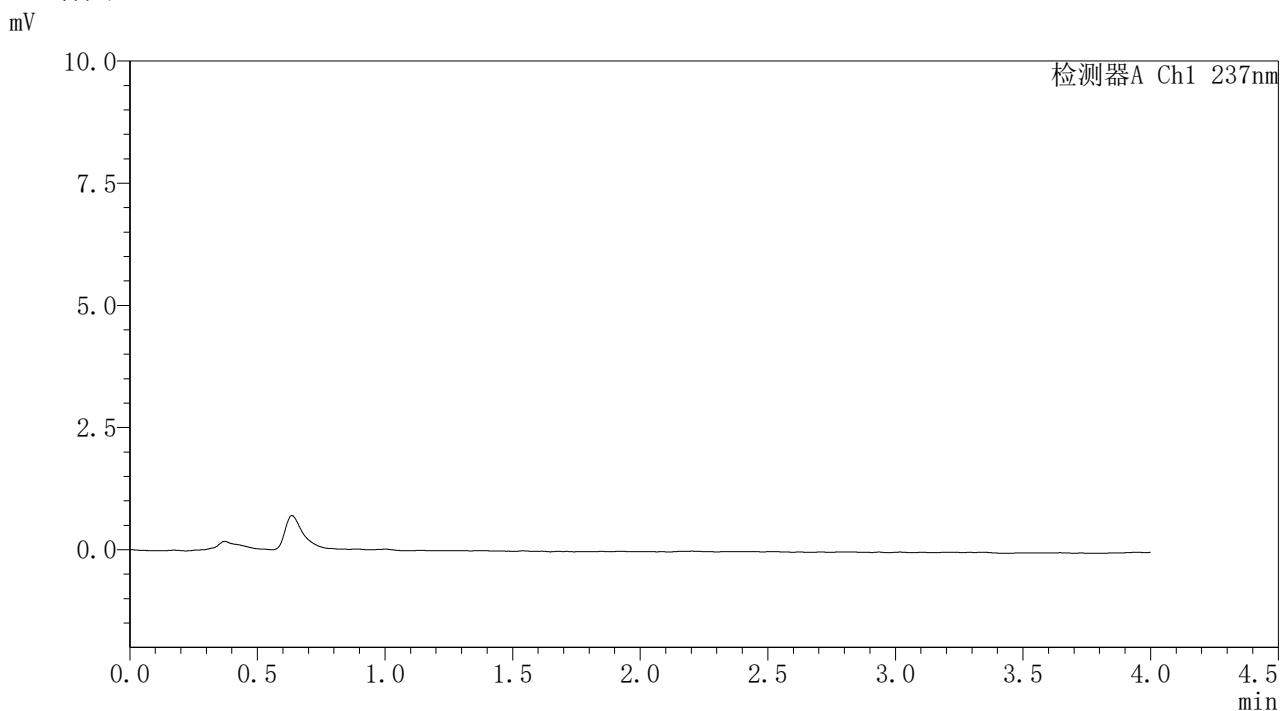


# PCH-962

## <样品信息>

色谱柱: XB-C18(50mm\*4.6mm,5μm) 流 速: 2.0ml/min  
 柱温: 30°C 波 长: 237nm  
 数据文件名: RC\$PCH-962 - 7-39/7-1140-2 - zzp-6013101-js3Mp-rcqx-pH2.0jz-jf75z-tj.lcd  
 方法文件名: RC\$PCH-962 - PCH-962-rcqx-FX256.lcm  
 批处理文件名: RC\$PCH-962 - 20260520-rcqx-FX256.lcb  
 样品瓶号: 1-9  
 进样体积: 20 μl 版本号: 6.115  
 进样时间: 2026/05/20 15:49:12 实验者: xiexinhui  
 处理时间(V2): 2026/05/21 09:28:22 处理者: xiexinhui  
 仪器型号: SHIMADZU LC-2050C (FX256)

## <色谱图>



## <峰表>

检测器A Ch1 237nm

峰号	保留时间	面积	面积%	高度	理论塔板数(USP)	拖尾因子	分离度(USP)
总计							

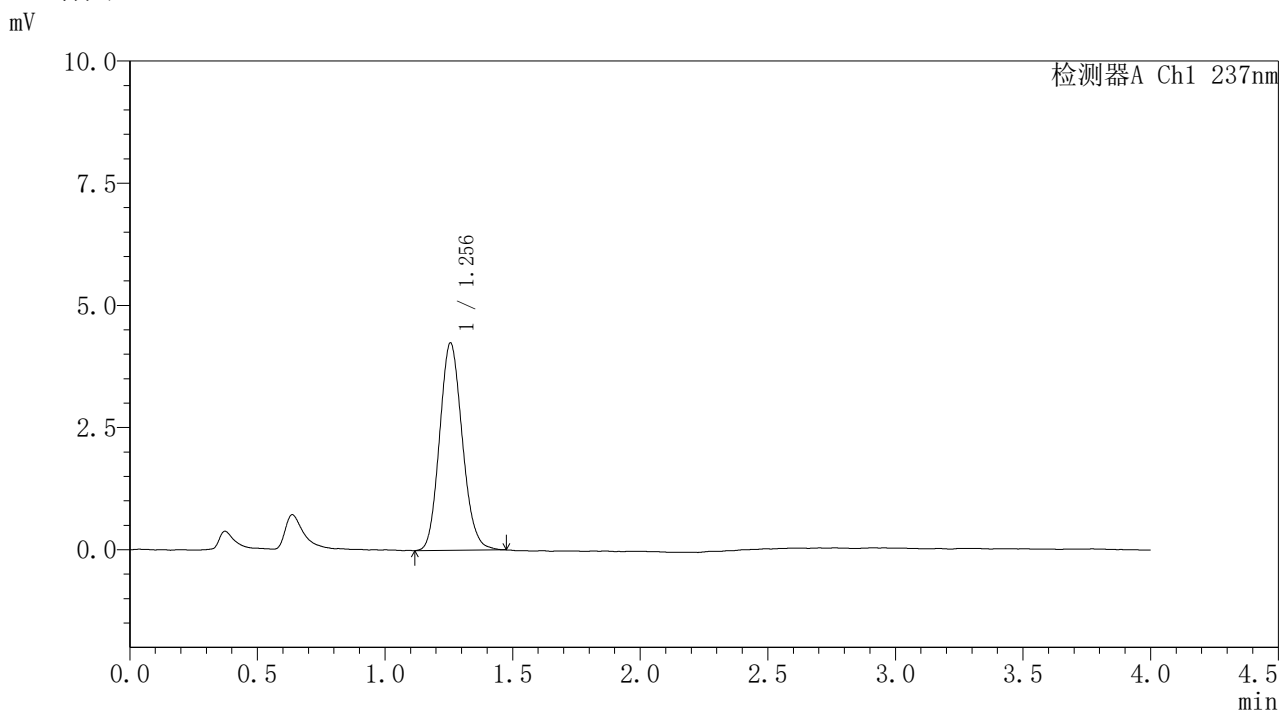


# PCH-962

## <样品信息>

色谱柱: XB-C18(50mm\*4.6mm,5μm) 流速: 2.0ml/min  
 柱温: 30°C 波长: 237nm  
 数据文件名: RC\$PCH-962 - 7-39/7-1141-2 - zzp-6013101-js3Mp-rcqx-pH2.0jz-jf75z-dz1-1.lcd  
 方法文件名: RC\$PCH-962 - PCH-962-rcqx-FX256.lcm  
 批处理文件名: RC\$PCH-962 - 20260520-rcqx-FX256.lcb  
 样品瓶号: 1-18  
 进样体积: 20 μl 版本号: 6.115  
 进样时间: 2026/05/20 15:53:36 实验者: xiexinhui  
 处理时间(V2): 2026/05/21 09:28:26 处理者: xiexinhui  
 仪器型号: SHIMADZU LC-2050C (FX256)

## <色谱图>



## <峰表>

检测器A Ch1 237nm

峰号	保留时间	面积	面积%	高度	理论塔板数(USP)	拖尾因子	分离度(USP)
1	1.256	26311	100.000	4243	950	1.130	--
总计		26311	100.000	4243			

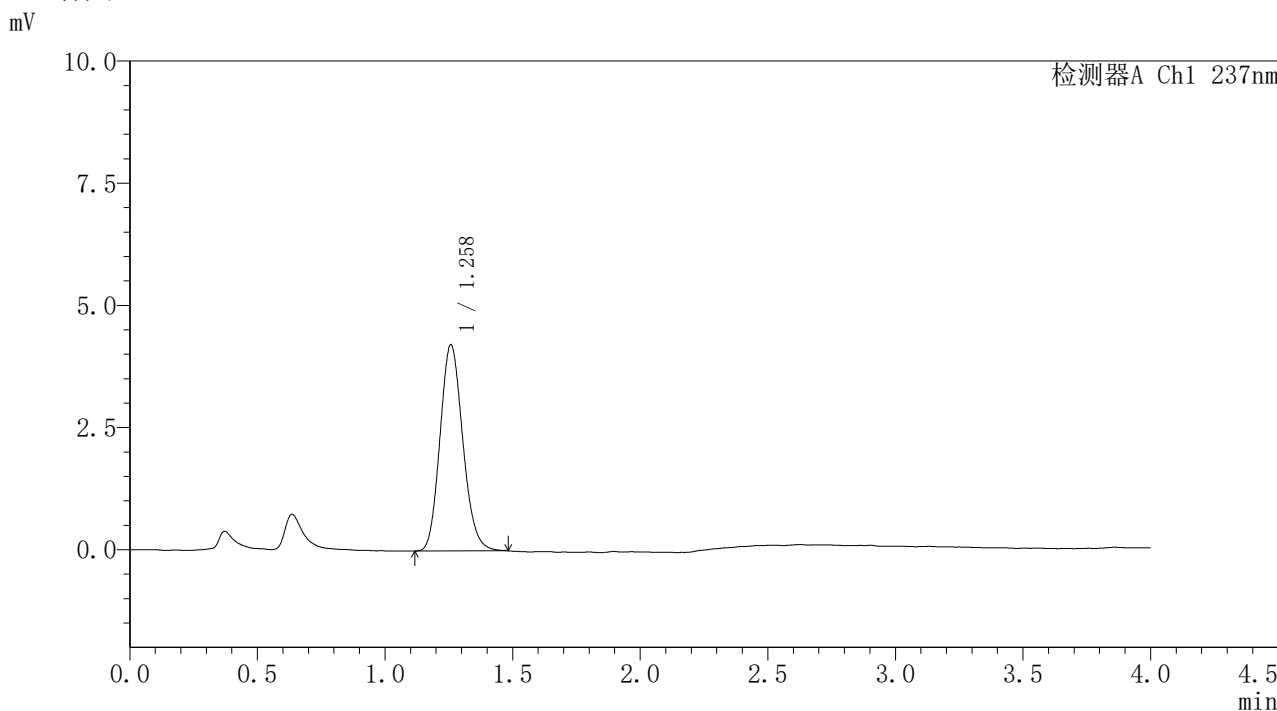


# PCH-962

## <样品信息>

色谱柱: XB-C18(50mm\*4.6mm,5μm) 流速: 2.0ml/min  
 柱温: 30°C 波长: 237nm  
 数据文件名: RC\$PCH-962 - 7-39/7-1142-2 - zzp-6013101-js3Mp-rcqx-pH2.0jz-jf75z-dz1-2.lcd  
 方法文件名: RC\$PCH-962 - PCH-962-rcqx-FX256.lcm  
 批处理文件名: RC\$PCH-962 - 20260520-rcqx-FX256.lcb  
 样品瓶号: 1-18  
 进样体积: 20 μl 版本号: 6.115  
 进样时间: 2026/05/20 15:58:00 实验者: xiexinhui  
 处理时间(V2): 2026/05/21 09:28:28 处理者: xiexinhui  
 仪器型号: SHIMADZU LC-2050C (FX256)

## <色谱图>



## <峰表>

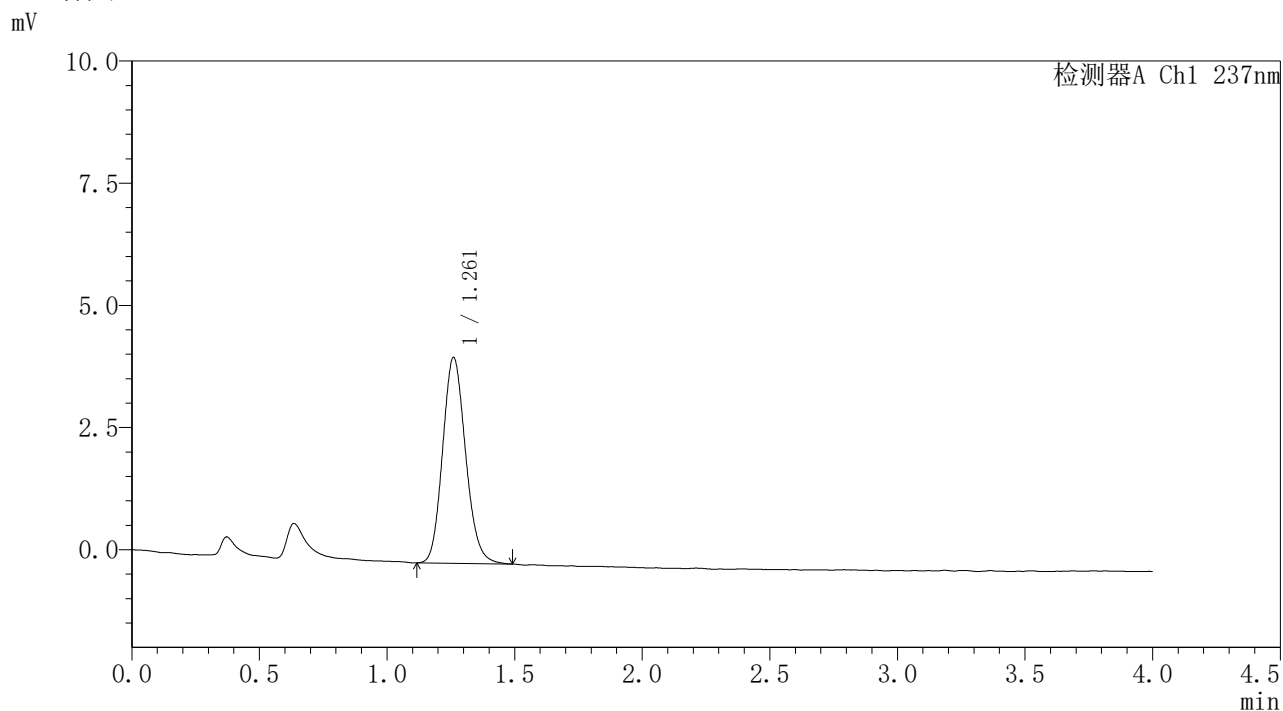
检测器A Ch1 237nm

峰号	保留时间	面积	面积%	高度	理论塔板数(USP)	拖尾因子	分离度(USP)
1	1.258	26252	100.000	4209	950	1.145	--
总计		26252	100.000	4209			

## 〈样品信息〉

色谱柱: XB-C18(50mm\*4.6mm,5 $\mu$ m) 流速: 2.0ml/min  
 柱温: 30 $^{\circ}$ C 波长: 237nm  
 数据文件名: RC\$PCH-962 - 7-39/7-1143-2 - zzp-6013101-js3Mp-rcqx-pH2.0jz-jf75z-dz1-3.lcd  
 方法文件名: RC\$PCH-962 - PCH-962-rcqx-FX256.lcm  
 批处理文件名: RC\$PCH-962 - 20260520-rcqx-FX256.lcb  
 样品瓶号: 1-18  
 进样体积: 20  $\mu$ l 版本号: 6.115  
 进样时间: 2026/05/20 16:02:24 实验者: xiexinhui  
 处理时间(V2): 2026/05/21 09:28:32 处理者: xiexinhui  
 仪器型号: SHIMADZU LC-2050C (FX256)

## 〈色谱图〉



## 〈峰表〉

检测器A Ch1 237nm

峰号	保留时间	面积	面积%	高度	理论塔板数(USP)	拖尾因子	分离度(USP)
1	1.261	26433	100.000	4206	942	1.142	--
总计		26433	100.000	4206			

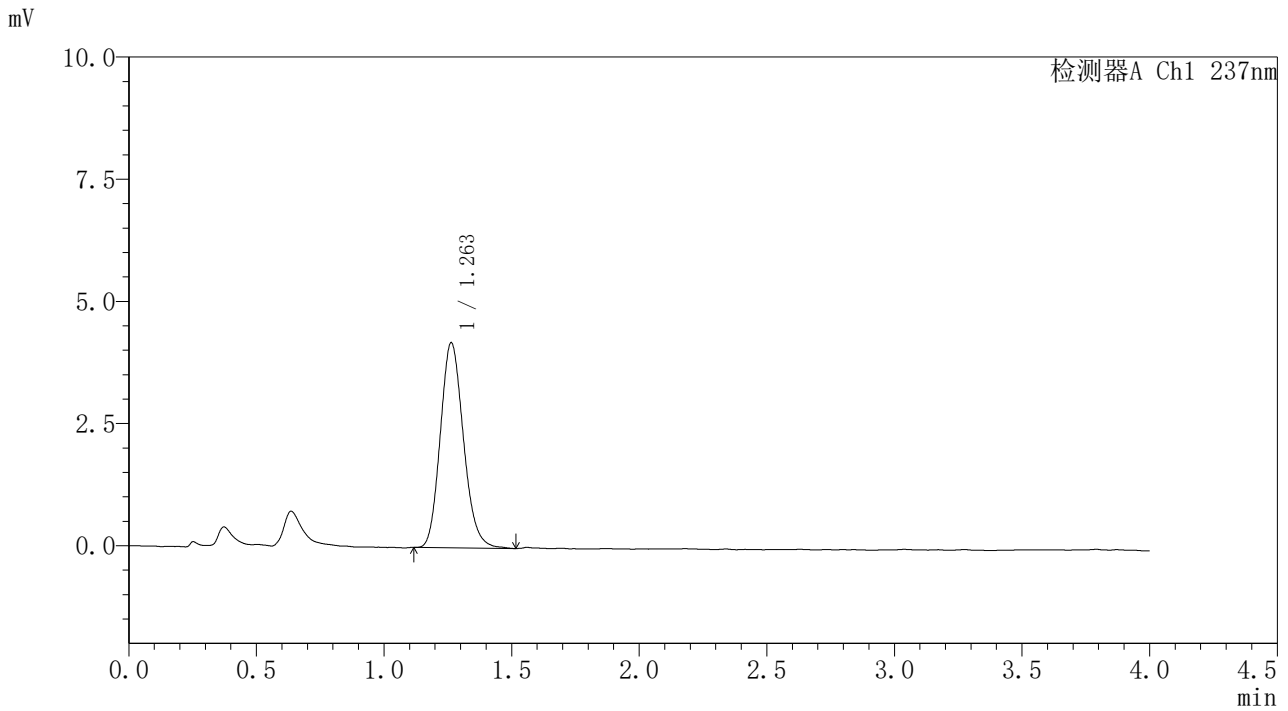


# PCH-962

## <样品信息>

色谱柱: XB-C18(50mm\*4.6mm,5μm) 流速: 2.0ml/min  
 柱温: 30°C 波长: 237nm  
 数据文件名: RC\$PCH-962 - 7-39/7-1144-2 - zzp-6013101-js3Mp-rcqx-pH2.0jz-jf75z-dz1-4.lcd  
 方法文件名: RC\$PCH-962 - PCH-962-rcqx-FX256.lcm  
 批处理文件名: RC\$PCH-962 - 20260520-rcqx-FX256.lcb  
 样品瓶号: 1-18  
 进样体积: 20 μl 版本号: 6.115  
 进样时间: 2026/05/20 16:06:47 实验者: xiexinhui  
 处理时间(V2): 2026/05/21 09:28:34 处理者: xiexinhui  
 仪器型号: SHIMADZU LC-2050C (FX256)

## <色谱图>



## <峰表>

检测器A Ch1 237nm

峰号	保留时间	面积	面积%	高度	理论塔板数(USP)	拖尾因子	分离度(USP)
1	1.263	26480	100.000	4197	933	1.157	--
总计		26480	100.000	4197			

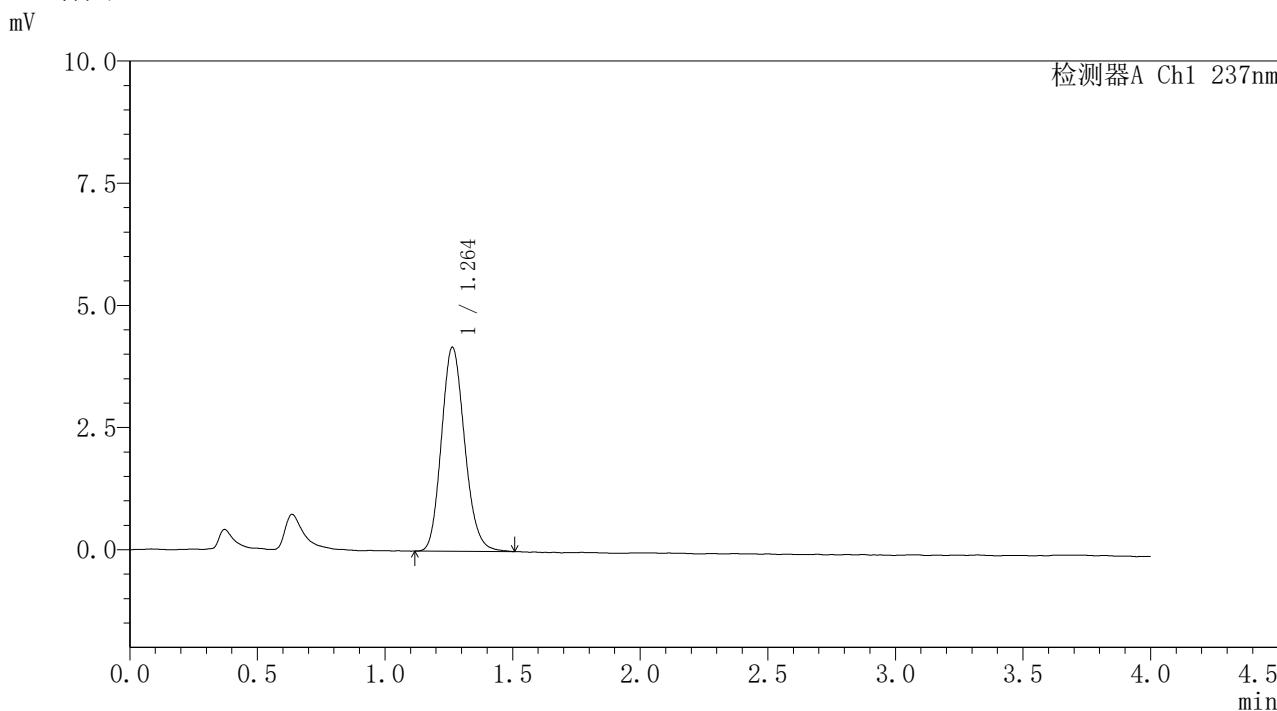


# PCH-962

## <样品信息>

色谱柱: XB-C18(50mm\*4.6mm,5μm) 流速: 2.0ml/min  
 柱温: 30°C 波长: 237nm  
 数据文件名: RC\$PCH-962 - 7-39/7-1145-2 - zzp-6013101-js3Mp-rcqx-pH2.0jz-jf75z-dz1-5.lcd  
 方法文件名: RC\$PCH-962 - PCH-962-rcqx-FX256.lcm  
 批处理文件名: RC\$PCH-962 - 20260520-rcqx-FX256.lcb  
 样品瓶号: 1-18  
 进样体积: 20 μl 版本号: 6.115  
 进样时间: 2026/05/20 16:11:11 实验者: xiexinhui  
 处理时间(V2): 2026/05/21 09:28:37 处理者: xiexinhui  
 仪器型号: SHIMADZU LC-2050C (FX256)

## <色谱图>



## <峰表>

检测器A Ch1 237nm

峰号	保留时间	面积	面积%	高度	理论塔板数(USP)	拖尾因子	分离度(USP)
1	1.264	26465	100.000	4176	930	1.155	--
总计		26465	100.000	4176			

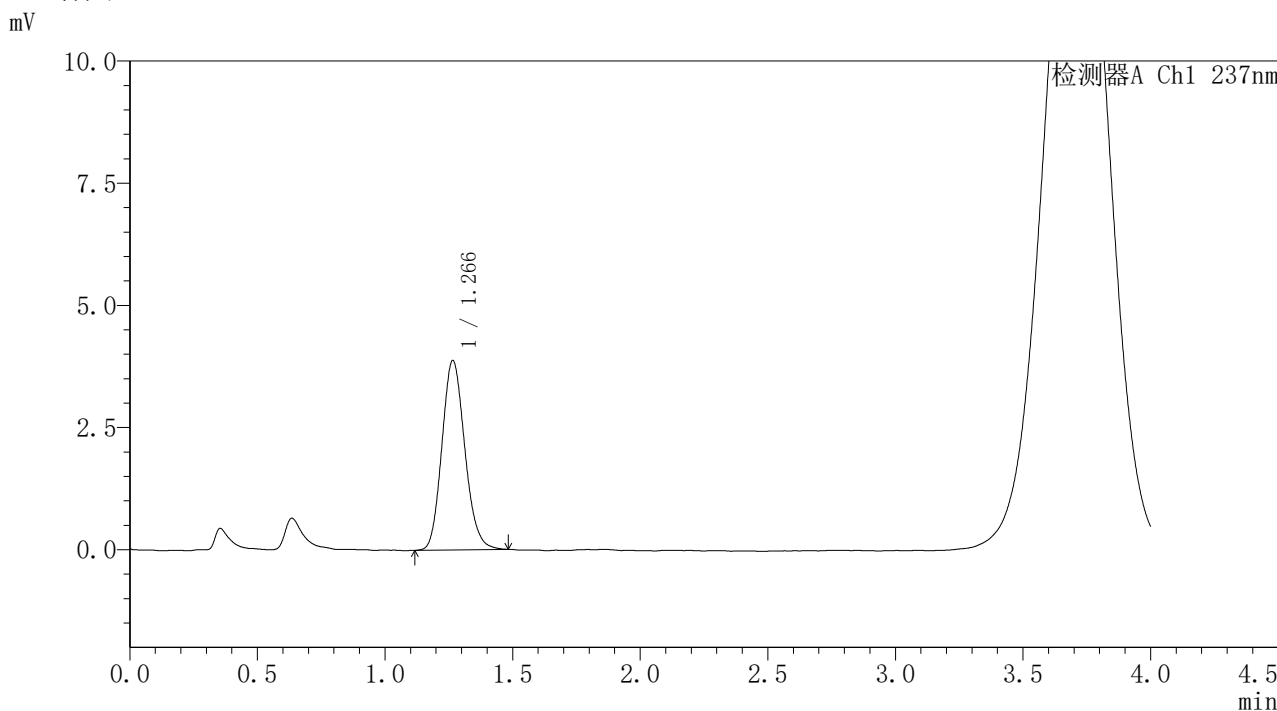


# PCH-962

## <样品信息>

色谱柱: XB-C18(50mm\*4.6mm,5μm) 流 速: 2.0ml/min  
 柱温: 30°C 波 长: 237nm  
 数据文件名: RC\$PCH-962 - 7-39/7-1146-2 - zzp-6013101-js3Mp-rcqx-pH2.0jz-jf75z-5min-P1.lcd  
 方法文件名: RC\$PCH-962 - PCH-962-rcqx-FX256.lcm  
 批处理文件名: RC\$PCH-962 - 20260520-rcqx-FX256.lcb  
 样品瓶号: 1-1 版本号: 6.115  
 进样体积: 20 μl 实验者: xiexinhui  
 进样时间: 2026/05/20 16:15:34 处理者: xiexinhui  
 处理时间(V2): 2026/05/21 09:28:39  
 仪器型号: SHIMADZU LC-2050C (FX256)

## <色谱图>



## <峰表>

检测器A Ch1 237nm

峰号	保留时间	面积	面积%	高度	理论塔板数(USP)	拖尾因子	分离度(USP)
1	1.266	24220	100.000	3872	959	1.144	--
总计		24220	100.000	3872			

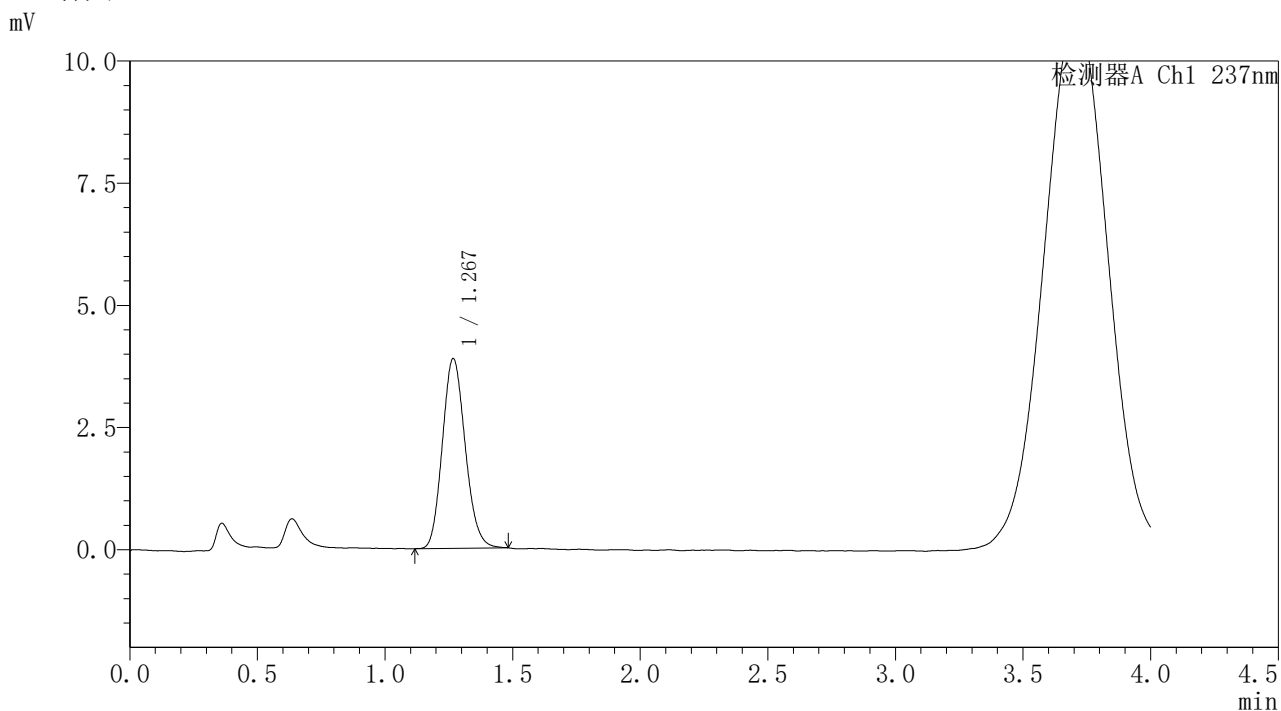


# PCH-962

## <样品信息>

色谱柱: XB-C18(50mm\*4.6mm,5μm) 流速: 2.0ml/min  
 柱温: 30°C 波长: 237nm  
 数据文件名: RC\$PCH-962 - 7-39/7-1147-2 - zzp-6013101-js3Mp-rcqx-pH2.0jz-jf75z-5min-P2.lcd  
 方法文件名: RC\$PCH-962 - PCH-962-rcqx-FX256.lcm  
 批处理文件名: RC\$PCH-962 - 20260520-rcqx-FX256.lcb  
 样品瓶号: 1-10  
 进样体积: 20 μl 版本号: 6.115  
 进样时间: 2026/05/20 16:19:57 实验者: xiexinhui  
 处理时间(V2): 2026/05/21 09:28:42 处理者: xiexinhui  
 仪器型号: SHIMADZU LC-2050C (FX256)

## <色谱图>



## <峰表>

检测器A Ch1 237nm

峰号	保留时间	面积	面积%	高度	理论塔板数(USP)	拖尾因子	分离度(USP)
1	1.267	24217	100.000	3867	955	1.140	--
总计		24217	100.000	3867			

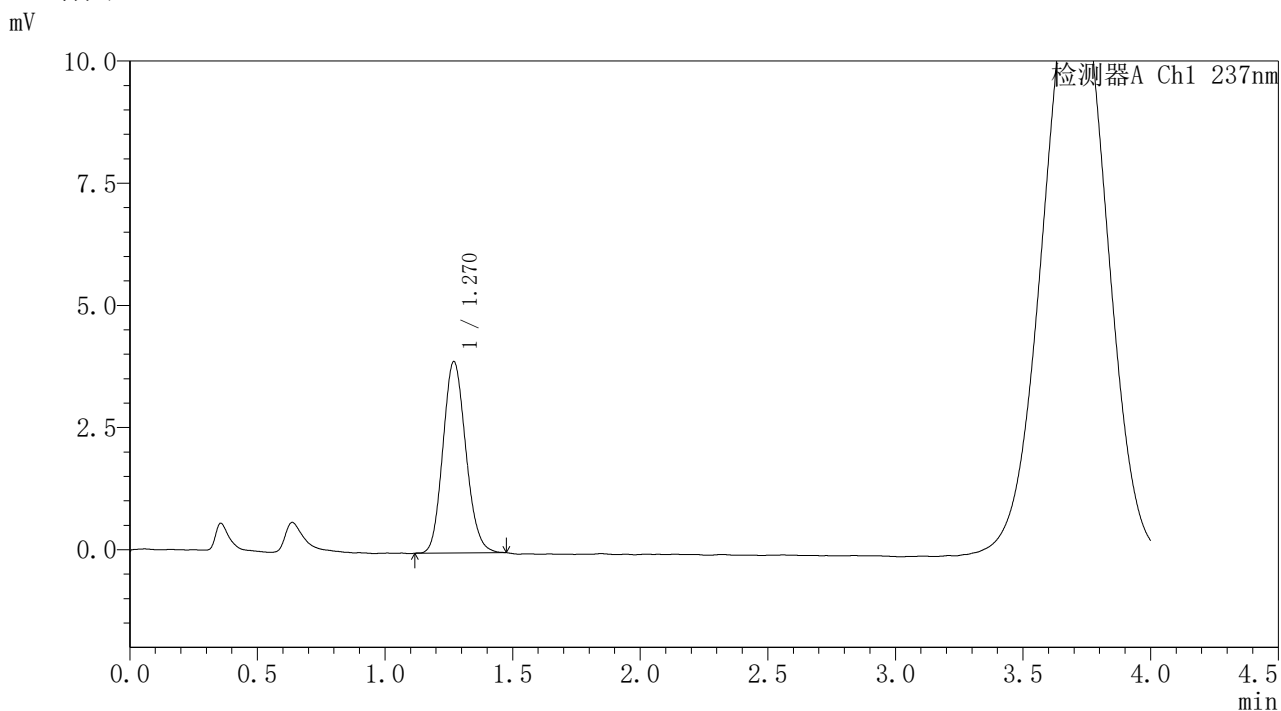


# PCH-962

## <样品信息>

色谱柱: XB-C18(50mm\*4.6mm,5μm) 流 速: 2.0ml/min  
 柱温: 30°C 波 长: 237nm  
 数据文件名: RC\$PCH-962 - 7-39/7-1148-2 - zzp-6013101-js3Mp-rcqx-pH2.0jz-jf75z-5min-P3.lcd  
 方法文件名: RC\$PCH-962 - PCH-962-rcqx-FX256.lcm  
 批处理文件名: RC\$PCH-962 - 20260520-rcqx-FX256.lcb  
 样品瓶号: 1-19  
 进样体积: 20 μl 版本号: 6.115  
 进样时间: 2026/05/20 16:24:19 实验者: xiexinhui  
 处理时间(V2): 2026/05/21 09:28:45 处理者: xiexinhui  
 仪器型号: SHIMADZU LC-2050C (FX256)

## <色谱图>



## <峰表>

检测器A Ch1 237nm

峰号	保留时间	面积	面积%	高度	理论塔板数(USP)	拖尾因子	分离度(USP)
1	1.270	24475	100.000	3915	957	1.132	--
总计		24475	100.000	3915			

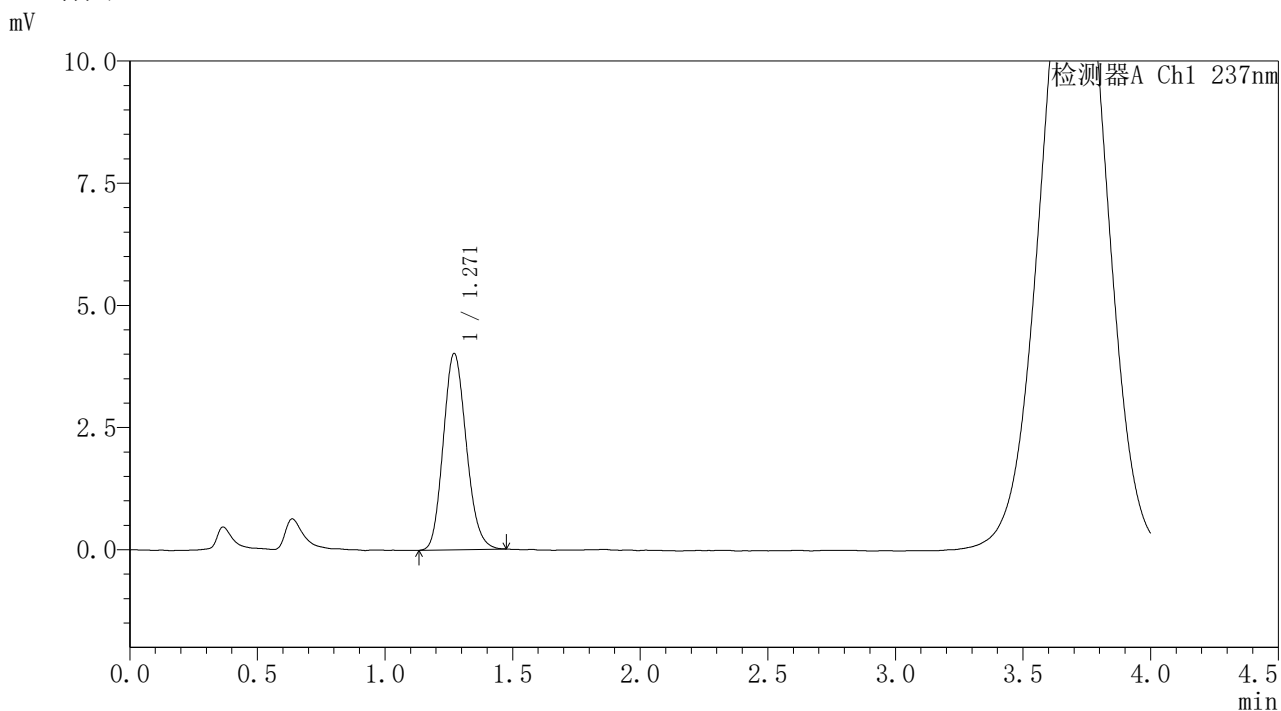


# PCH-962

## <样品信息>

色谱柱: XB-C18(50mm\*4.6mm,5μm) 流速: 2.0ml/min  
 柱温: 30°C 波长: 237nm  
 数据文件名: RC\$PCH-962 - 7-39/7-1149-2 - zzp-6013101-js3Mp-rcqx-pH2.0jz-jf75z-5min-P4.lcd  
 方法文件名: RC\$PCH-962 - PCH-962-rcqx-FX256.lcm  
 批处理文件名: RC\$PCH-962 - 20260520-rcqx-FX256.lcb  
 样品瓶号: 1-28  
 进样体积: 20 μl 版本号: 6.115  
 进样时间: 2026/05/20 16:28:42 实验者: xiexinhui  
 处理时间(V2): 2026/05/21 09:28:47 处理者: xiexinhui  
 仪器型号: SHIMADZU LC-2050C (FX256)

## <色谱图>



## <峰表>

检测器A Ch1 237nm

峰号	保留时间	面积	面积%	高度	理论塔板数(USP)	拖尾因子	分离度(USP)
1	1.271	25210	100.000	4019	944	1.145	--
总计		25210	100.000	4019			

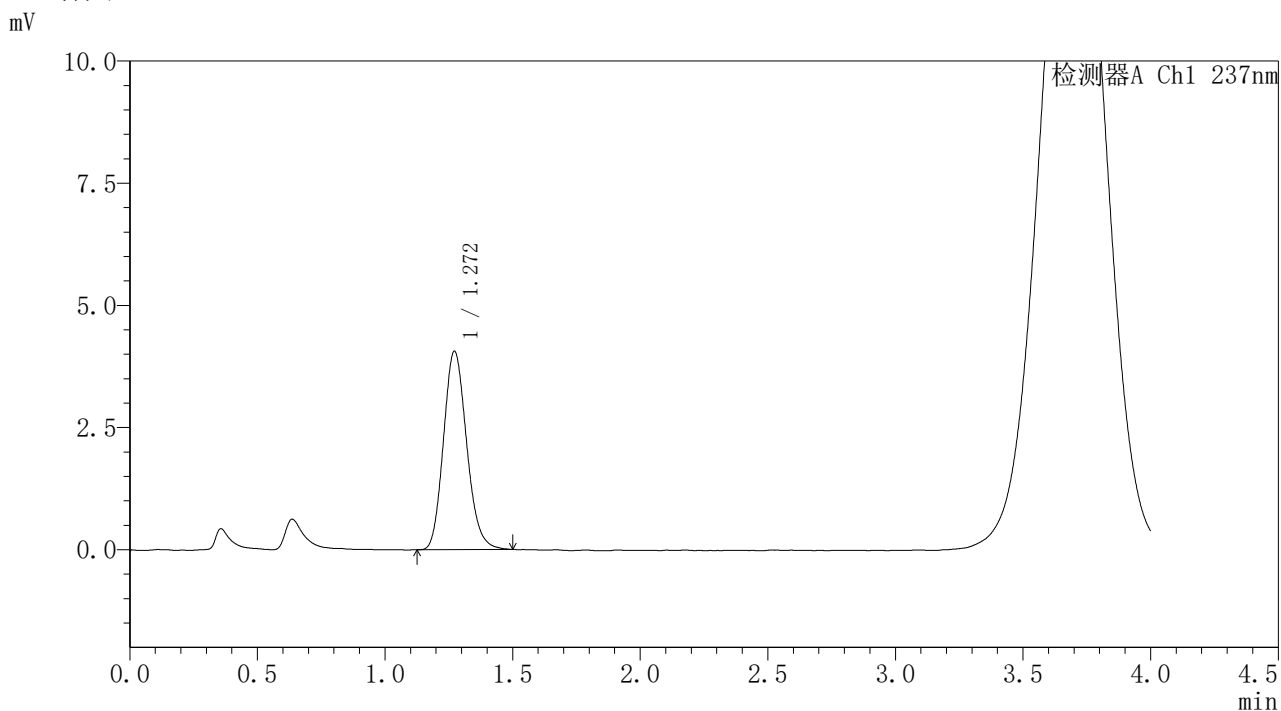


# PCH-962

## <样品信息>

色谱柱: XB-C18(50mm\*4.6mm,5μm) 流 速: 2.0ml/min  
 柱温: 30°C 波 长: 237nm  
 数据文件名: RC\$PCH-962 - 7-39/7-1150-2 - zzp-6013101-js3Mp-rcqx-pH2.0jz-jf75z-5min-P5.lcd  
 方法文件名: RC\$PCH-962 - PCH-962-rcqx-FX256.lcm  
 批处理文件名: RC\$PCH-962 - 20260520-rcqx-FX256.lcb  
 样品瓶号: 1-37  
 进样体积: 20 μl 版本号: 6.115  
 进样时间: 2026/05/20 16:33:04 实验者: xiexinhui  
 处理时间(V2): 2026/05/21 09:28:50 处理者: xiexinhui  
 仪器型号: SHIMADZU LC-2050C (FX256)

## <色谱图>



## <峰表>

检测器A Ch1 237nm

峰号	保留时间	面积	面积%	高度	理论塔板数(USP)	拖尾因子	分离度(USP)
1	1.272	25670	100.000	4060	945	1.160	--
总计		25670	100.000	4060			

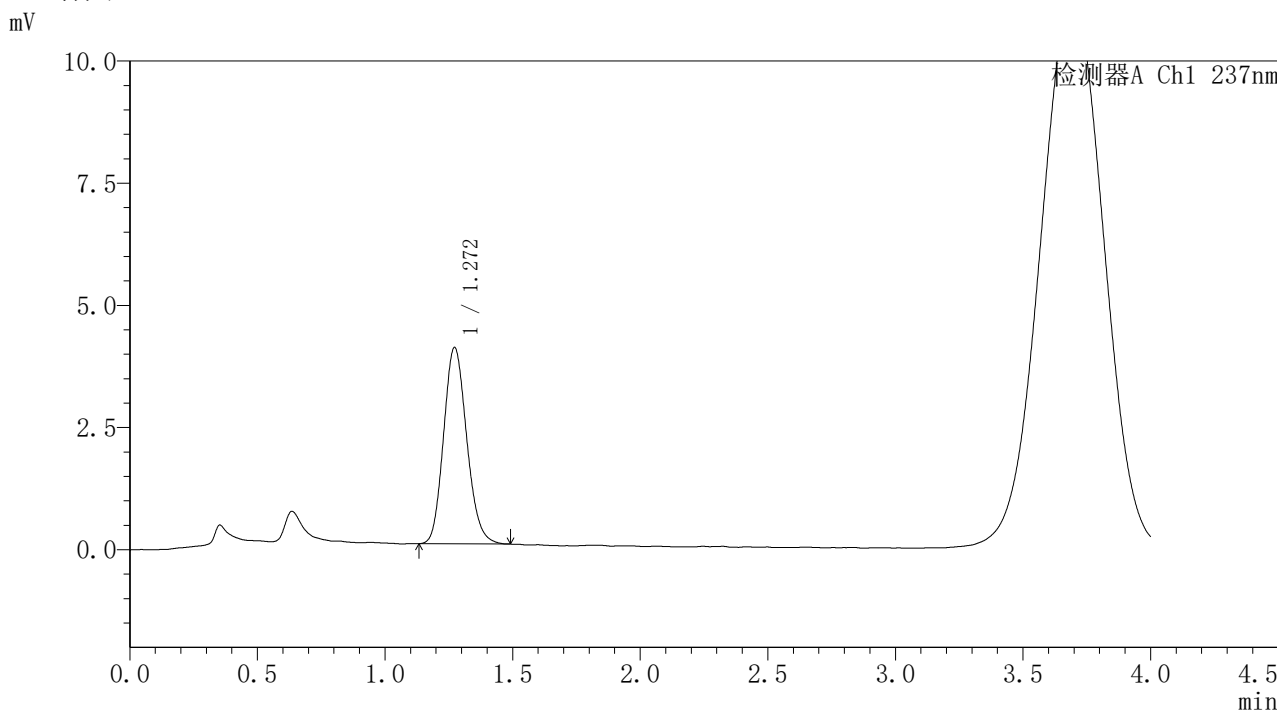


# PCH-962

## <样品信息>

色谱柱: XB-C18(50mm\*4.6mm,5μm) 流 速: 2.0ml/min  
 柱温: 30°C 波 长: 237nm  
 数据文件名: RC\$PCH-962 - 7-39/7-1151-2 - zzp-6013101-js3Mp-rcqx-pH2.0jz-jf75z-5min-P6.lcd  
 方法文件名: RC\$PCH-962 - PCH-962-rcqx-FX256.lcm  
 批处理文件名: RC\$PCH-962 - 20260520-rcqx-FX256.lcb  
 样品瓶号: 1-46  
 进样体积: 20 μl 版本号: 6.115  
 进样时间: 2026/05/20 16:37:26 实验者: xiexinhui  
 处理时间(V2): 2026/05/21 09:28:53 处理者: xiexinhui  
 仪器型号: SHIMADZU LC-2050C (FX256)

## <色谱图>



## <峰表>

检测器A Ch1 237nm

峰号	保留时间	面积	面积%	高度	理论塔板数(USP)	拖尾因子	分离度(USP)
1	1.272	25376	100.000	4020	946	1.152	--
总计		25376	100.000	4020			

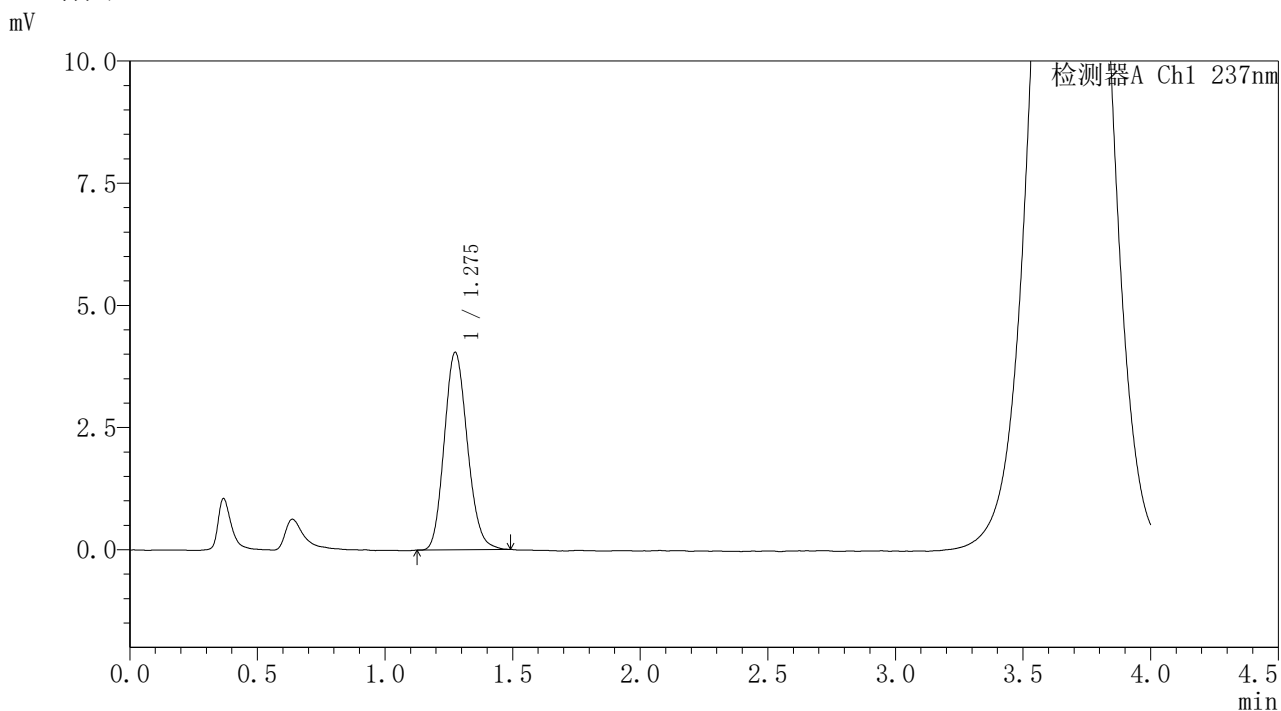


# PCH-962

## <样品信息>

色谱柱: XB-C18(50mm\*4.6mm,5μm) 流速: 2.0ml/min  
 柱温: 30°C 波长: 237nm  
 数据文件名: RC\$PCH-962 - 7-39/7-1152-2 - zzp-6013101-js3Mp-rcqx-pH2.0jz-jf75z-10min-P1.lcd  
 方法文件名: RC\$PCH-962 - PCH-962-rcqx-FX256.lcm  
 批处理文件名: RC\$PCH-962 - 20260520-rcqx-FX256.lcb  
 样品瓶号: 1-2  
 进样体积: 20 μl 版本号: 6.115  
 进样时间: 2026/05/20 16:41:49 实验者: xiexinhui  
 处理时间(V2): 2026/05/21 09:28:55 处理者: xiexinhui  
 仪器型号: SHIMADZU LC-2050C (FX256)

## <色谱图>



## <峰表>

检测器A Ch1 237nm

峰号	保留时间	面积	面积%	高度	理论塔板数(USP)	拖尾因子	分离度(USP)
1	1.275	25491	100.000	4030	947	1.145	--
总计		25491	100.000	4030			

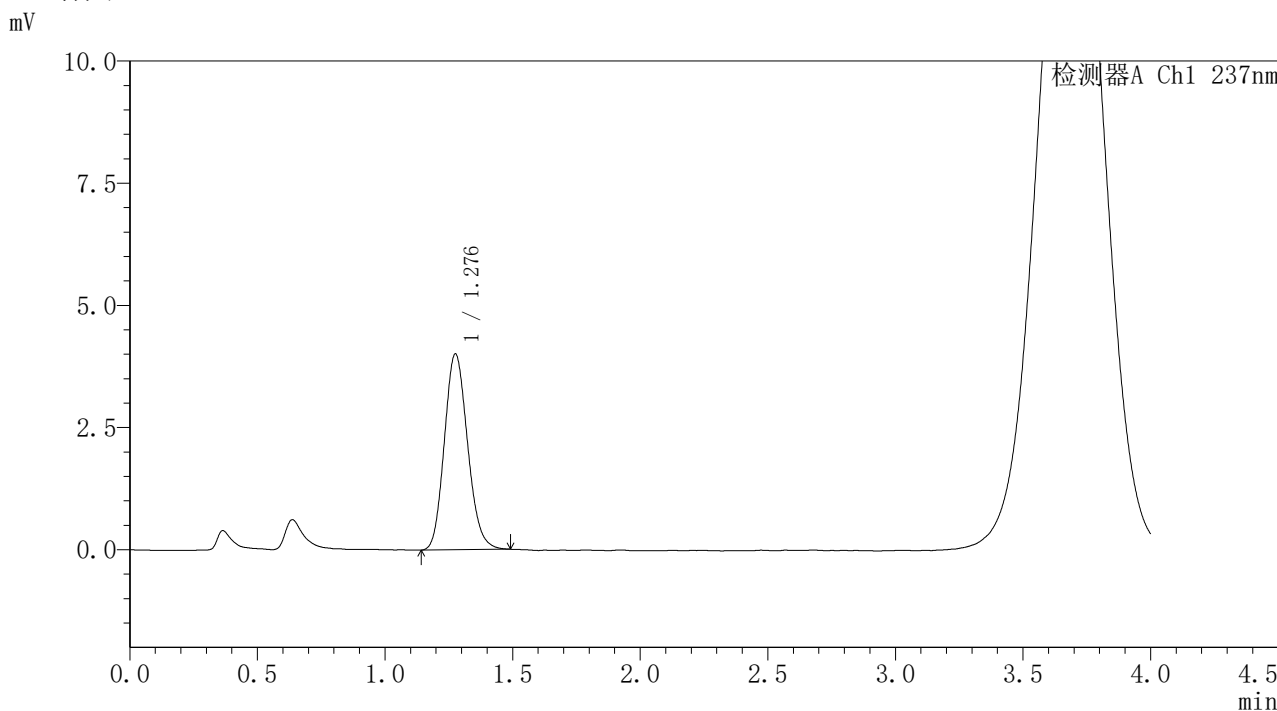


# PCH-962

## <样品信息>

色谱柱: XB-C18(50mm\*4.6mm,5μm) 流速: 2.0ml/min  
 柱温: 30°C 波长: 237nm  
 数据文件名: RC\$PCH-962 - 7-39/7-1153-2 - zzp-6013101-js3Mp-rcqx-pH2.0jz-jf75z-10min-P2.lcd  
 方法文件名: RC\$PCH-962 - PCH-962-rcqx-FX256.lcm  
 批处理文件名: RC\$PCH-962 - 20260520-rcqx-FX256.lcb  
 样品瓶号: 1-11  
 进样体积: 20 μl 版本号: 6.115  
 进样时间: 2026/05/20 16:46:12 实验者: xiexinhui  
 处理时间(V2): 2026/05/21 09:28:58 处理者: xiexinhui  
 仪器型号: SHIMADZU LC-2050C (FX256)

## <色谱图>



## <峰表>

检测器A Ch1 237nm

峰号	保留时间	面积	面积%	高度	理论塔板数(USP)	拖尾因子	分离度(USP)
1	1.276	25401	100.000	3990	937	1.148	--
总计		25401	100.000	3990			

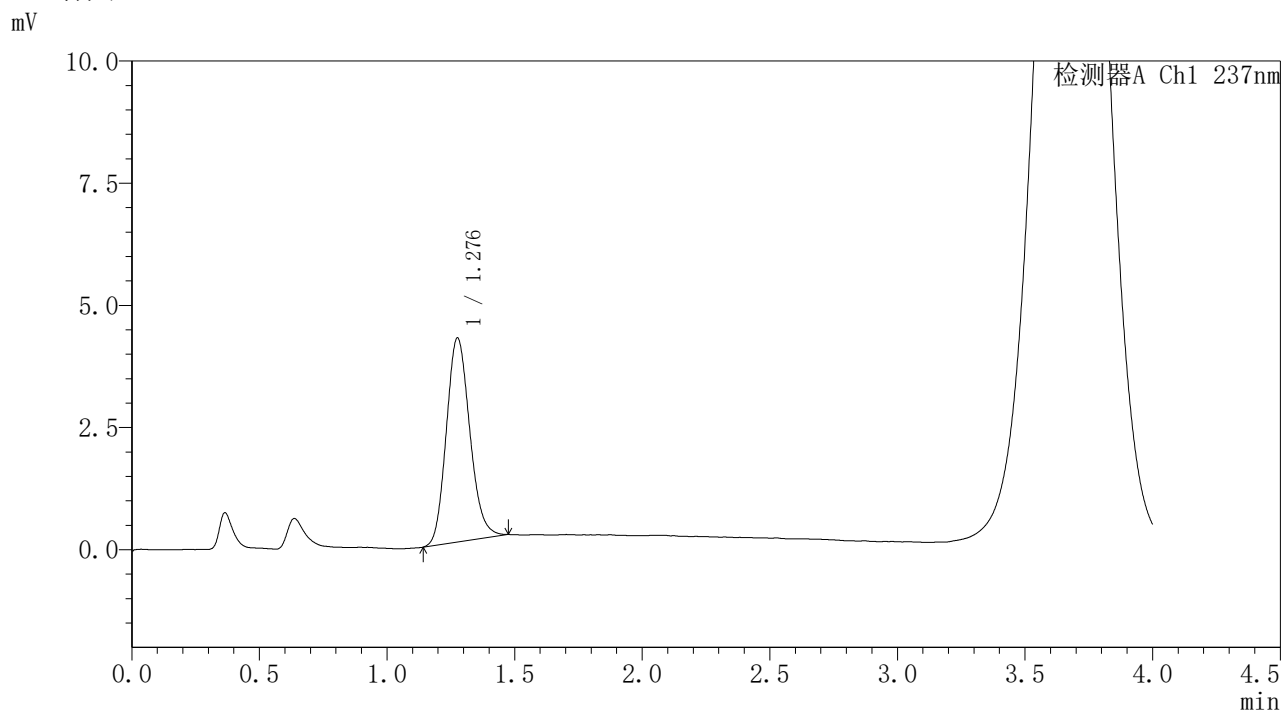


# PCH-962

## <样品信息>

色谱柱: XB-C18(50mm\*4.6mm,5μm) 流速: 2.0ml/min  
 柱温: 30°C 波长: 237nm  
 数据文件名: RC\$PCH-962 - 7-39/7-1154-2 - zzp-6013101-js3Mp-rcqx-pH2.0jz-jf75z-10min-P3.lcd  
 方法文件名: RC\$PCH-962 - PCH-962-rcqx-FX256.lcm  
 批处理文件名: RC\$PCH-962 - 20260520-rcqx-FX256.lcb  
 样品瓶号: 1-20  
 进样体积: 20 μl 版本号: 6.115  
 进样时间: 2026/05/20 16:50:35 实验者: xiexinhui  
 处理时间(V2): 2026/05/21 09:29:01 处理者: xiexinhui  
 仪器型号: SHIMADZU LC-2050C (FX256)

## <色谱图>



## <峰表>

检测器A Ch1 237nm

峰号	保留时间	面积	面积%	高度	理论塔板数(USP)	拖尾因子	分离度(USP)
1	1.276	26789	100.000	4161	923	1.157	--
总计		26789	100.000	4161			

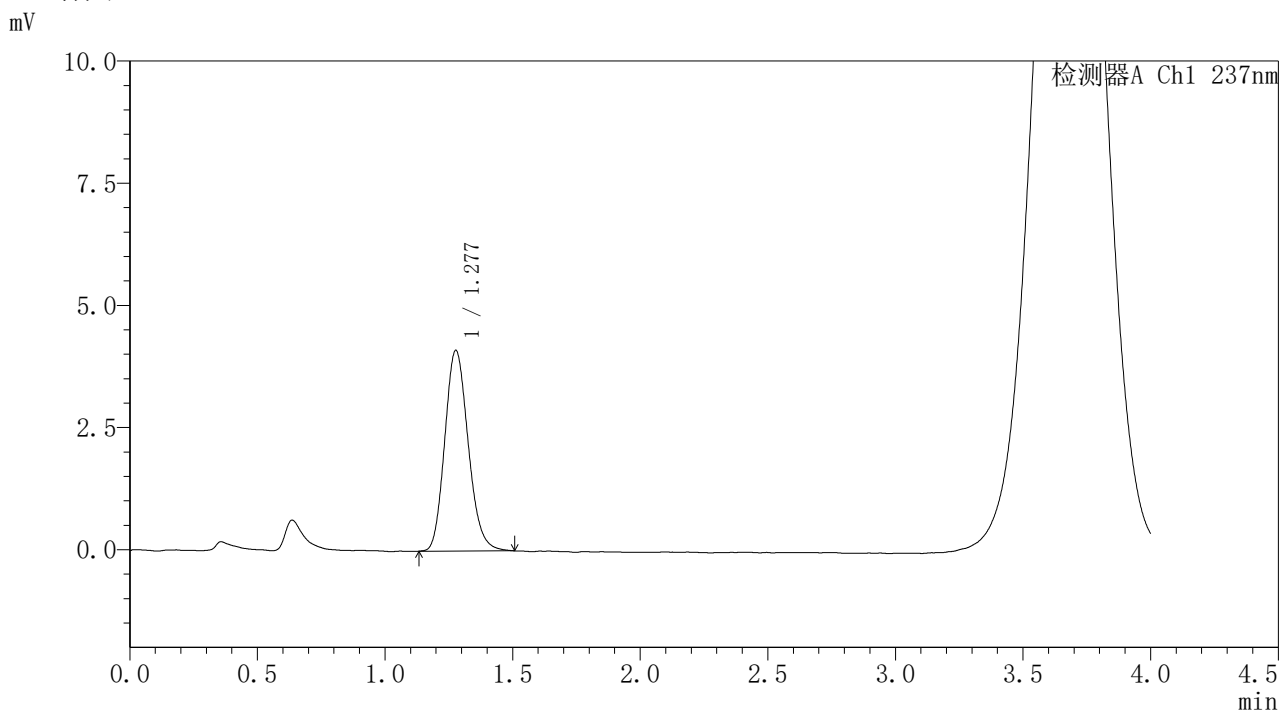


# PCH-962

## <样品信息>

色谱柱: XB-C18(50mm\*4.6mm,5μm) 流速: 2.0ml/min  
 柱温: 30°C 波长: 237nm  
 数据文件名: RC\$PCH-962 - 7-39/7-1155-2 - zzp-6013101-js3Mp-rcqx-pH2.0jz-jf75z-10min-P4.lcd  
 方法文件名: RC\$PCH-962 - PCH-962-rcqx-FX256.lcm  
 批处理文件名: RC\$PCH-962 - 20260520-rcqx-FX256.lcb  
 样品瓶号: 1-29  
 进样体积: 20 μl 版本号: 6.115  
 进样时间: 2026/05/20 16:54:58 实验者: xiexinhui  
 处理时间(V2): 2026/05/21 09:29:05 处理者: xiexinhui  
 仪器型号: SHIMADZU LC-2050C (FX256)

## <色谱图>



## <峰表>

检测器A Ch1 237nm

峰号	保留时间	面积	面积%	高度	理论塔板数(USP)	拖尾因子	分离度(USP)
1	1.277	26282	100.000	4099	931	1.162	--
总计		26282	100.000	4099			

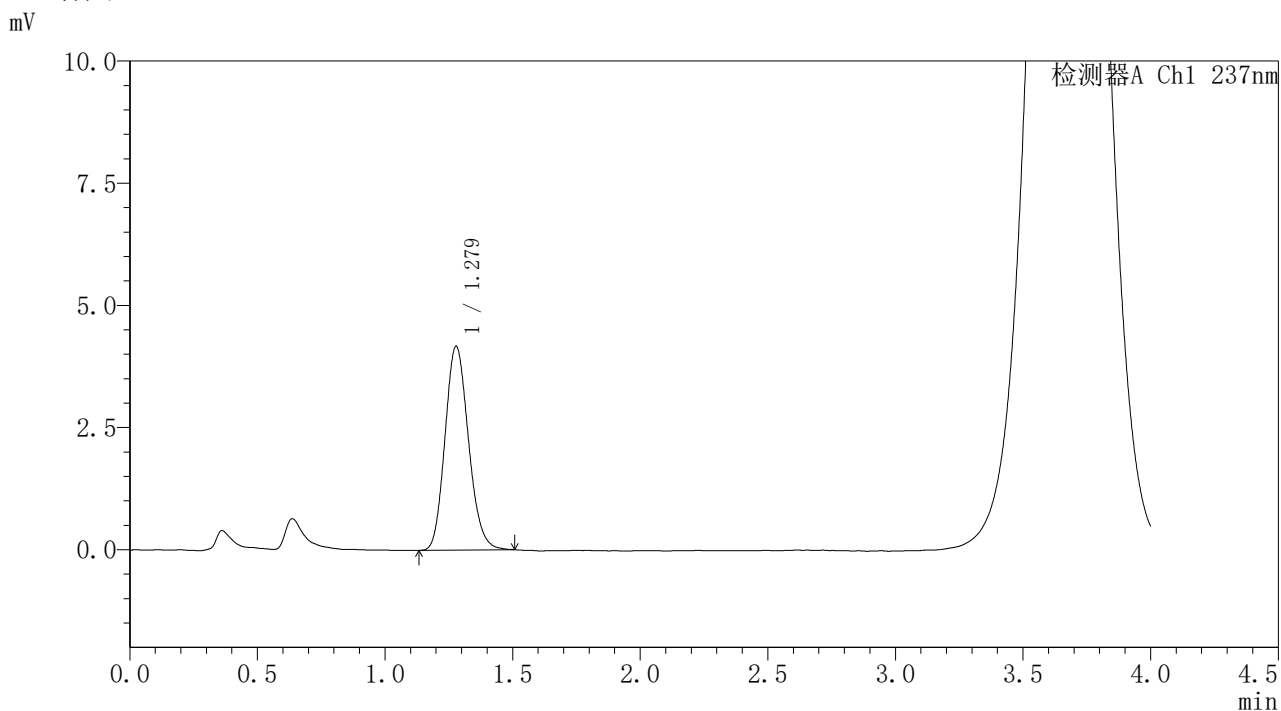


# PCH-962

## <样品信息>

色谱柱: XB-C18(50mm\*4.6mm,5μm) 流速: 2.0ml/min  
 柱温: 30°C 波长: 237nm  
 数据文件名: RC\$PCH-962 - 7-39/7-1156-2 - zzp-6013101-js3Mp-rcqx-pH2.0jz-jf75z-10min-P5.lcd  
 方法文件名: RC\$PCH-962 - PCH-962-rcqx-FX256.lcm  
 批处理文件名: RC\$PCH-962 - 20260520-rcqx-FX256.lcb  
 样品瓶号: 1-38  
 进样体积: 20 μl 版本号: 6.115  
 进样时间: 2026/05/20 16:59:21 实验者: xiexinhui  
 处理时间(V2): 2026/05/21 09:29:08 处理者: xiexinhui  
 仪器型号: SHIMADZU LC-2050C (FX256)

## <色谱图>



## <峰表>

检测器A Ch1 237nm

峰号	保留时间	面积	面积%	高度	理论塔板数(USP)	拖尾因子	分离度(USP)
1	1.279	26737	100.000	4171	926	1.153	--
总计		26737	100.000	4171			

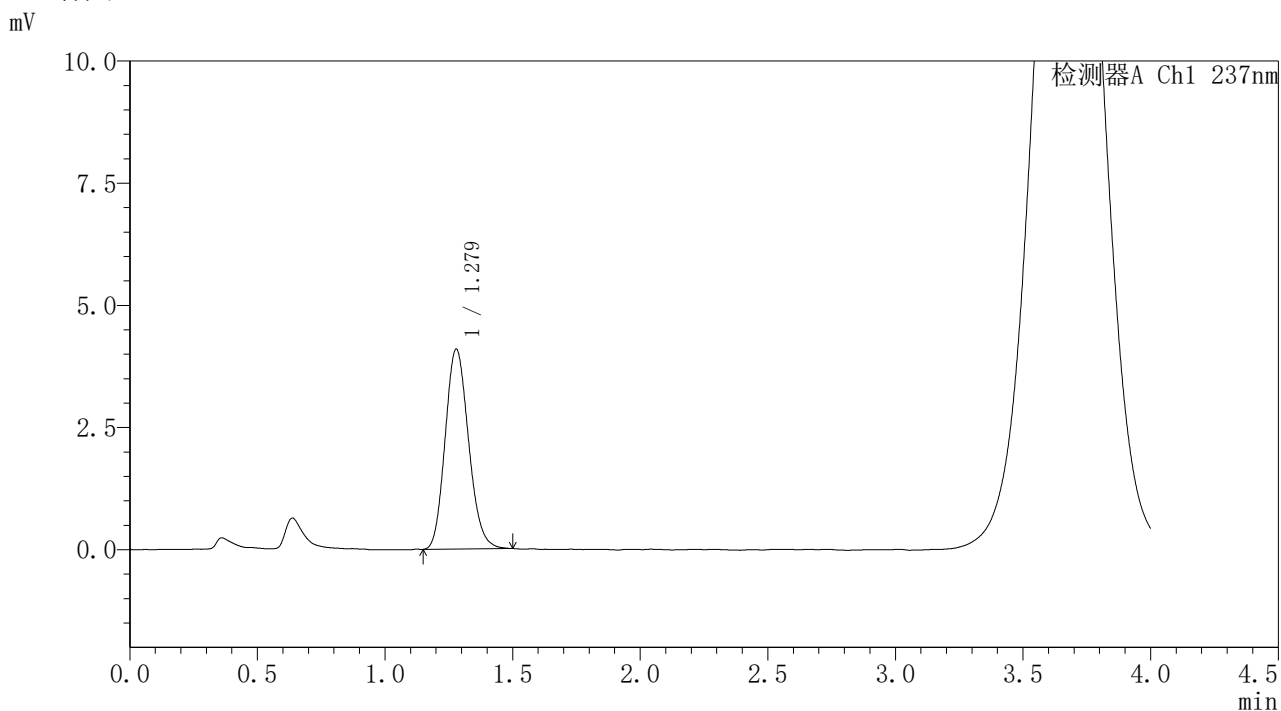


# PCH-962

## <样品信息>

色谱柱: XB-C18(50mm\*4.6mm,5μm) 流速: 2.0ml/min  
 柱温: 30°C 波长: 237nm  
 数据文件名: RC\$PCH-962 - 7-39/7-1157-2 - zzp-6013101-js3Mp-rcqx-pH2.0jz-jf75z-10min-P6.lcd  
 方法文件名: RC\$PCH-962 - PCH-962-rcqx-FX256.lcm  
 批处理文件名: RC\$PCH-962 - 20260520-rcqx-FX256.lcb  
 样品瓶号: 1-47  
 进样体积: 20 μl 版本号: 6.115  
 进样时间: 2026/05/20 17:03:44 实验者: xiexinhui  
 处理时间(V2): 2026/05/21 09:29:11 处理者: xiexinhui  
 仪器型号: SHIMADZU LC-2050C (FX256)

## <色谱图>



## <峰表>

检测器A Ch1 237nm

峰号	保留时间	面积	面积%	高度	理论塔板数(USP)	拖尾因子	分离度(USP)
1	1.279	26104	100.000	4092	929	1.150	--
总计		26104	100.000	4092			

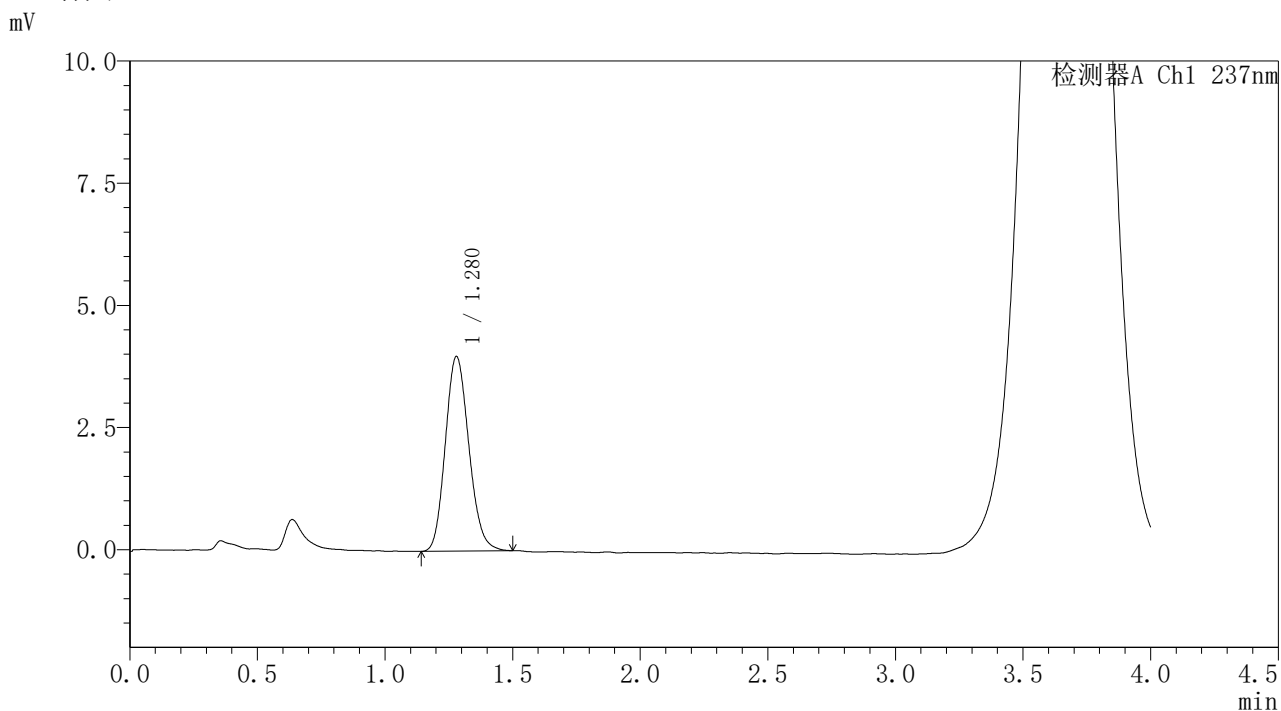


# PCH-962

## <样品信息>

色谱柱: XB-C18(50mm\*4.6mm,5μm) 流速: 2.0ml/min  
 柱温: 30°C 波长: 237nm  
 数据文件名: RC\$PCH-962 - 7-39/7-1158-2 - zzp-6013101-js3Mp-rcqx-pH2.0jz-jf75z-15min-P1.lcd  
 方法文件名: RC\$PCH-962 - PCH-962-rcqx-FX256.lcm  
 批处理文件名: RC\$PCH-962 - 20260520-rcqx-FX256.lcb  
 样品瓶号: 1-3  
 进样体积: 20 μl 版本号: 6.115  
 进样时间: 2026/05/20 17:08:07 实验者: xiexinhui  
 处理时间(V2): 2026/05/21 09:29:14 处理者: xiexinhui  
 仪器型号: SHIMADZU LC-2050C (FX256)

## <色谱图>



## <峰表>

检测器A Ch1 237nm

峰号	保留时间	面积	面积%	高度	理论塔板数(USP)	拖尾因子	分离度(USP)
1	1.280	25566	100.000	3984	921	1.150	--
总计		25566	100.000	3984			

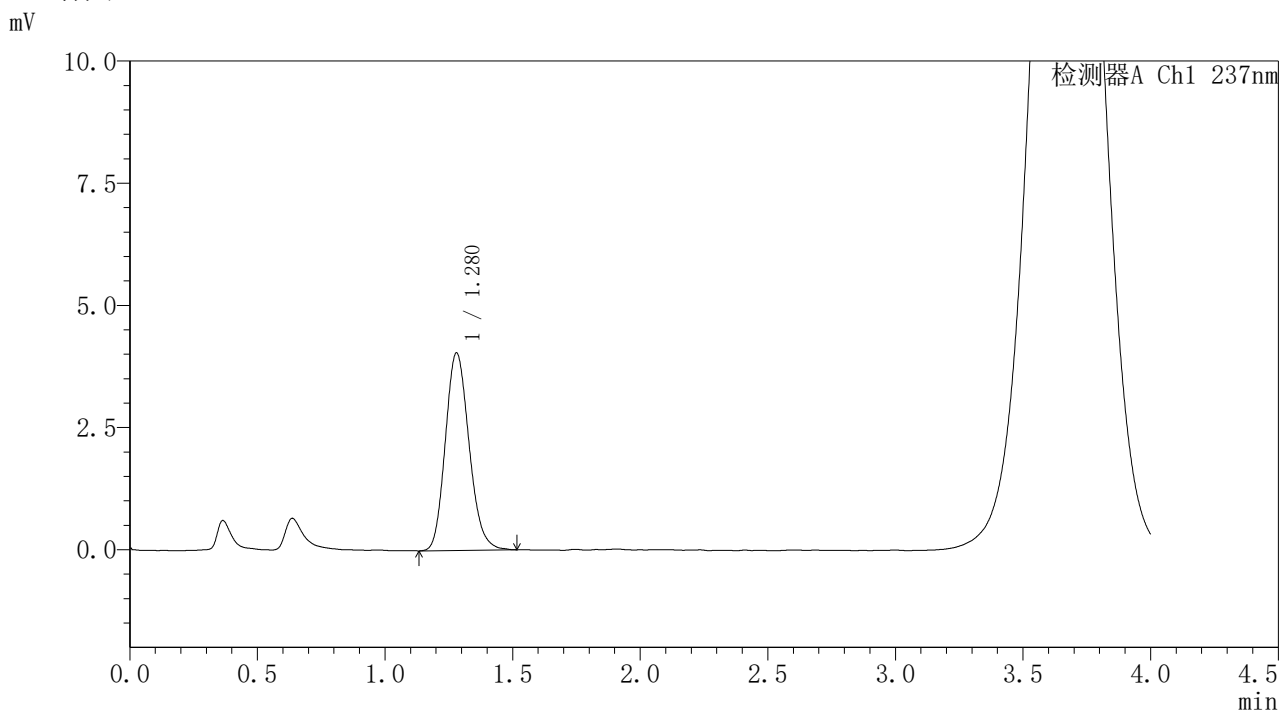


# PCH-962

## <样品信息>

色谱柱: XB-C18(50mm\*4.6mm,5μm) 流速: 2.0ml/min  
 柱温: 30°C 波长: 237nm  
 数据文件名: RC\$PCH-962 - 7-39/7-1159-2 - zzp-6013101-js3Mp-rcqx-pH2.0jz-jf75z-15min-P2.lcd  
 方法文件名: RC\$PCH-962 - PCH-962-rcqx-FX256.lcm  
 批处理文件名: RC\$PCH-962 - 20260520-rcqx-FX256.lcb  
 样品瓶号: 1-12  
 进样体积: 20 μl 版本号: 6.115  
 进样时间: 2026/05/20 17:12:30 实验者: xiexinhui  
 处理时间(V2): 2026/05/21 09:29:17 处理者: xiexinhui  
 仪器型号: SHIMADZU LC-2050C (FX256)

## <色谱图>



## <峰表>

检测器A Ch1 237nm

峰号	保留时间	面积	面积%	高度	理论塔板数(USP)	拖尾因子	分离度(USP)
1	1.280	26198	100.000	4045	915	1.164	--
总计		26198	100.000	4045			

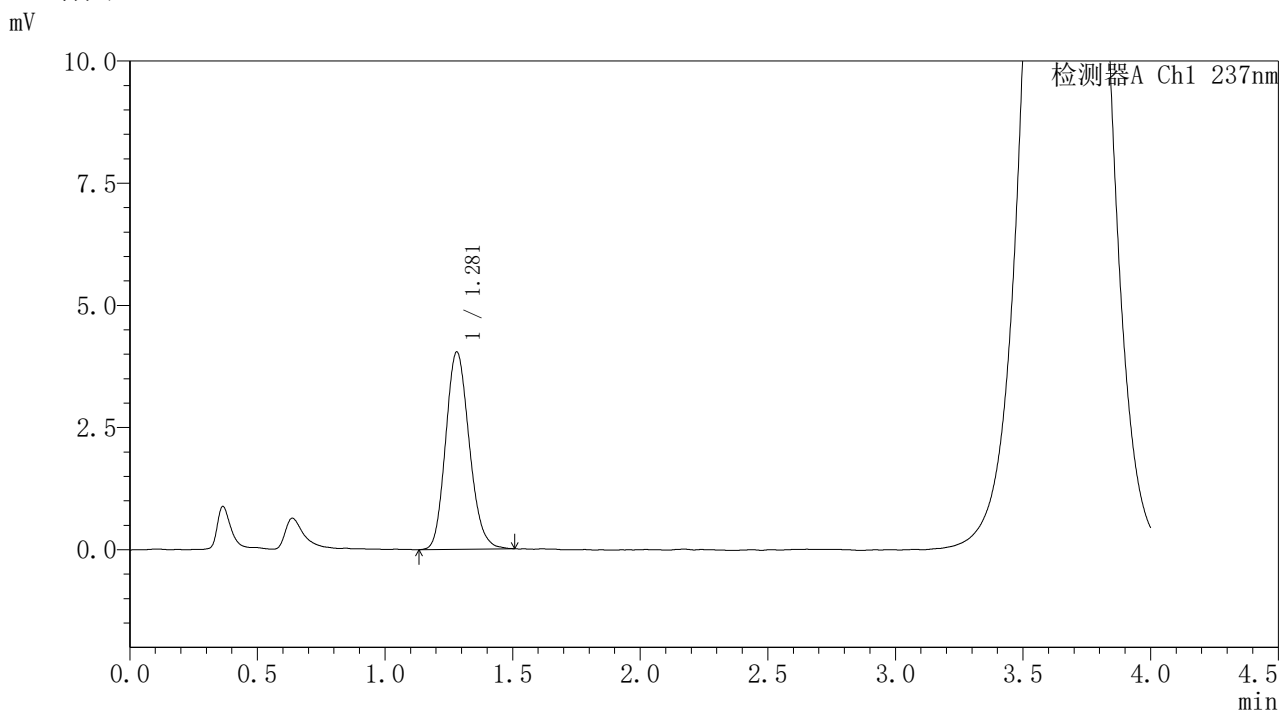


# PCH-962

## <样品信息>

色谱柱: XB-C18(50mm\*4.6mm,5μm) 流速: 2.0ml/min  
 柱温: 30°C 波长: 237nm  
 数据文件名: RC\$PCH-962 - 7-39/7-1160-2 - zzp-6013101-js3Mp-rcqx-pH2.0jz-jf75z-15min-P3.lcd  
 方法文件名: RC\$PCH-962 - PCH-962-rcqx-FX256.lcm  
 批处理文件名: RC\$PCH-962 - 20260520-rcqx-FX256.lcb  
 样品瓶号: 1-21  
 进样体积: 20 μl 版本号: 6.115  
 进样时间: 2026/05/20 17:16:53 实验者: xiexinhui  
 处理时间(V2): 2026/05/21 09:29:19 处理者: xiexinhui  
 仪器型号: SHIMADZU LC-2050C (FX256)

## <色谱图>



## <峰表>

检测器A Ch1 237nm

峰号	保留时间	面积	面积%	高度	理论塔板数(USP)	拖尾因子	分离度(USP)
1	1.281	26001	100.000	4041	923	1.157	--
总计		26001	100.000	4041			

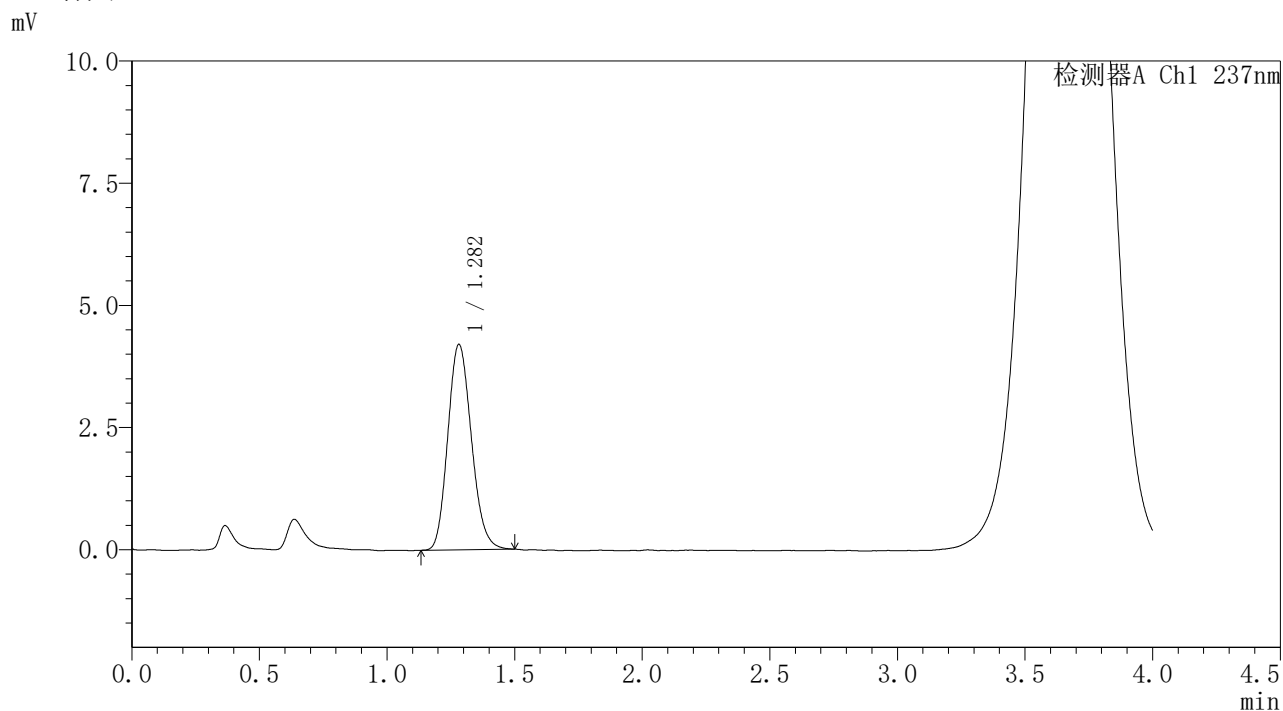


# PCH-962

## <样品信息>

色谱柱: XB-C18(50mm\*4.6mm,5μm) 流速: 2.0ml/min  
 柱温: 30°C 波长: 237nm  
 数据文件名: RC\$PCH-962 - 7-39/7-1161-2 - zzp-6013101-js3Mp-rcqx-pH2.0jz-jf75z-15min-P4.lcd  
 方法文件名: RC\$PCH-962 - PCH-962-rcqx-FX256.lcm  
 批处理文件名: RC\$PCH-962 - 20260520-rcqx-FX256.lcb  
 样品瓶号: 1-30  
 进样体积: 20 μl 版本号: 6.115  
 进样时间: 2026/05/20 17:21:16 实验者: xiexinhui  
 处理时间(V2): 2026/05/21 09:29:22 处理者: xiexinhui  
 仪器型号: SHIMADZU LC-2050C (FX256)

## <色谱图>



## <峰表>

检测器A Ch1 237nm

峰号	保留时间	面积	面积%	高度	理论塔板数(USP)	拖尾因子	分离度(USP)
1	1.282	27043	100.000	4200	916	1.156	--
总计		27043	100.000	4200			

## 〈样品信息〉

色谱柱: XB-C18(50mm\*4.6mm,5 $\mu$ m)柱温:30 $^{\circ}$ C

数据文件名: RC\$PCH-962 - 7-39/7-1162-2 - zzp-6013101-js3Mp-rcqx-pH2.0jz-jf75z-15min-P5.lcd

方法文件名: RC\$PCH-962 - PCH-962-rcqx-FX256.lcm

批处理文件名: RC\$PCH-962 - 20260520-rcqx-FX256.lcb

样品瓶号: 1-39

进样体积: 20  $\mu$ l

进样时间: 2026/05/20 17:25:38

处理时间(V2): 2026/05/21 09:29:25

仪器型号: SHIMADZU LC-2050C (FX256)

流 速: 2.0ml/min

波 长: 237nm

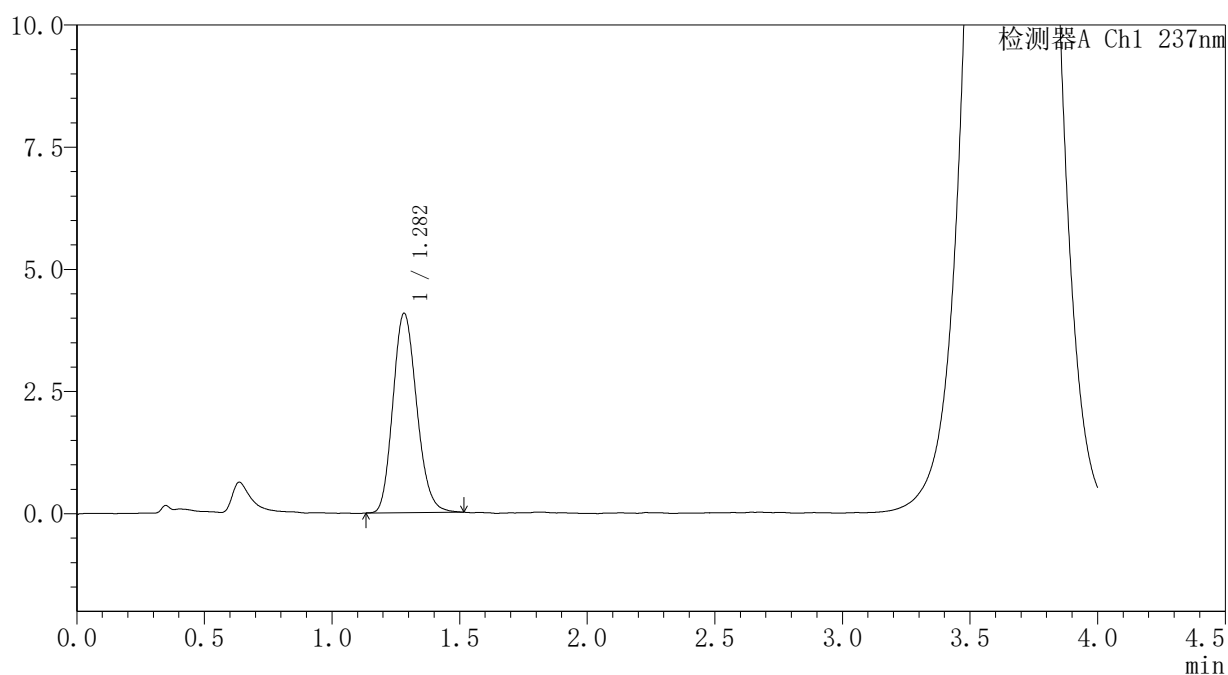
版本号: 6.115

实验者: xiexinhui

处理者: xiexinhui

## 〈色谱图〉

mV



## 〈峰表〉

检测器A Ch1 237nm

峰号	保留时间	面积	面积%	高度	理论塔板数(USP)	拖尾因子	分离度(USP)
1	1.282	26490	100.000	4077	909	1.165	--
总计		26490	100.000	4077			

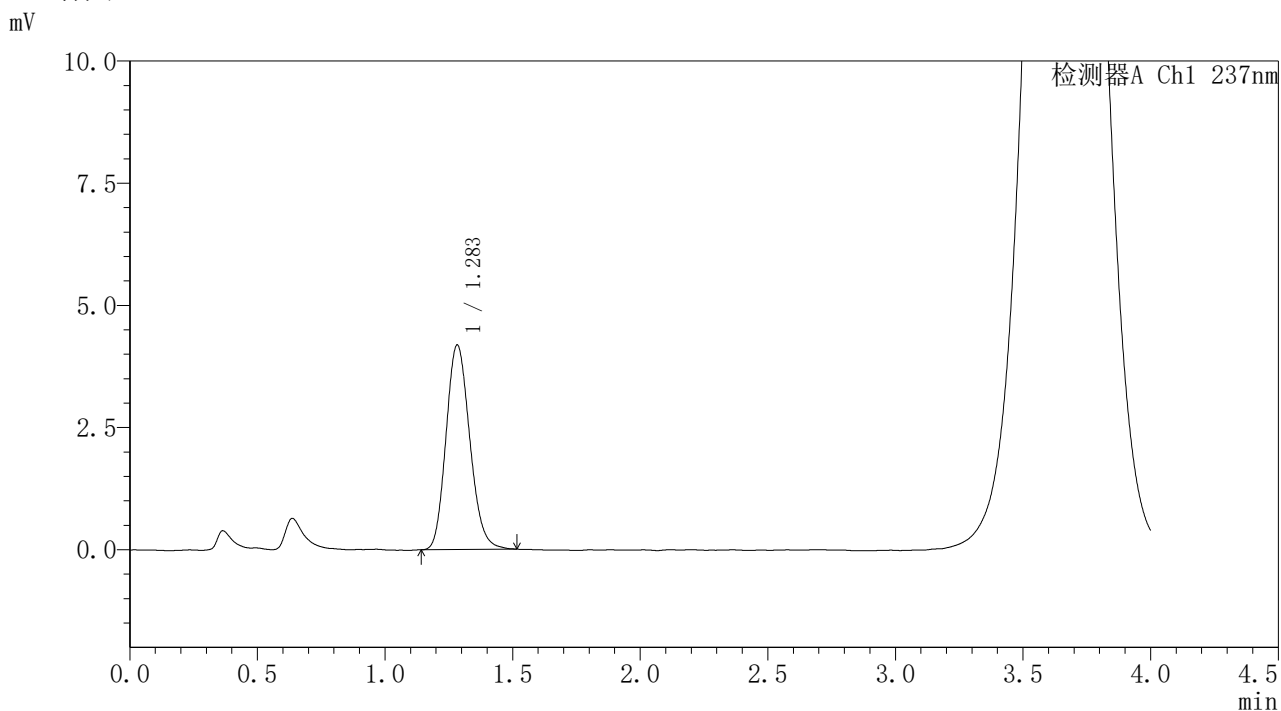


# PCH-962

## <样品信息>

色谱柱: XB-C18(50mm\*4.6mm,5μm) 流 速: 2.0ml/min  
 柱温: 30°C 波 长: 237nm  
 数据文件名: RC\$PCH-962 - 7-39/7-1163-2 - zzp-6013101-js3Mp-rcqx-pH2.0jz-jf75z-15min-P6.lcd  
 方法文件名: RC\$PCH-962 - PCH-962-rcqx-FX256.lcm  
 批处理文件名: RC\$PCH-962 - 20260520-rcqx-FX256.lcb  
 样品瓶号: 1-48  
 进样体积: 20 μl 版本号: 6.115  
 进样时间: 2026/05/20 17:30:01 实验者: xiexinhui  
 处理时间(V2): 2026/05/21 09:29:27 处理者: xiexinhui  
 仪器型号: SHIMADZU LC-2050C (FX256)

## <色谱图>



## <峰表>

检测器A Ch1 237nm

峰号	保留时间	面积	面积%	高度	理论塔板数(USP)	拖尾因子	分离度(USP)
1	1.283	27141	100.000	4179	913	1.160	--
总计		27141	100.000	4179			

## 〈样品信息〉

色谱柱: XB-C18(50mm\*4.6mm,5 $\mu$ m)柱温:30 $^{\circ}$ C

数据文件名: RC\$PCH-962 - 7-39/7-1164-2 - zzp-6013101-js3Mp-rcqx-pH2.0jz-jf75z-20min-P1.lcd

方法文件名: RC\$PCH-962 - PCH-962-rcqx-FX256.lcm

批处理文件名: RC\$PCH-962 - 20260520-rcqx-FX256.lcb

样品瓶号: 1-4

进样体积: 20  $\mu$ l

进样时间: 2026/05/20 17:34:24

处理时间(V2): 2026/05/21 09:29:30

仪器型号: SHIMADZU LC-2050C (FX256)

流 速: 2.0ml/min

波 长: 237nm

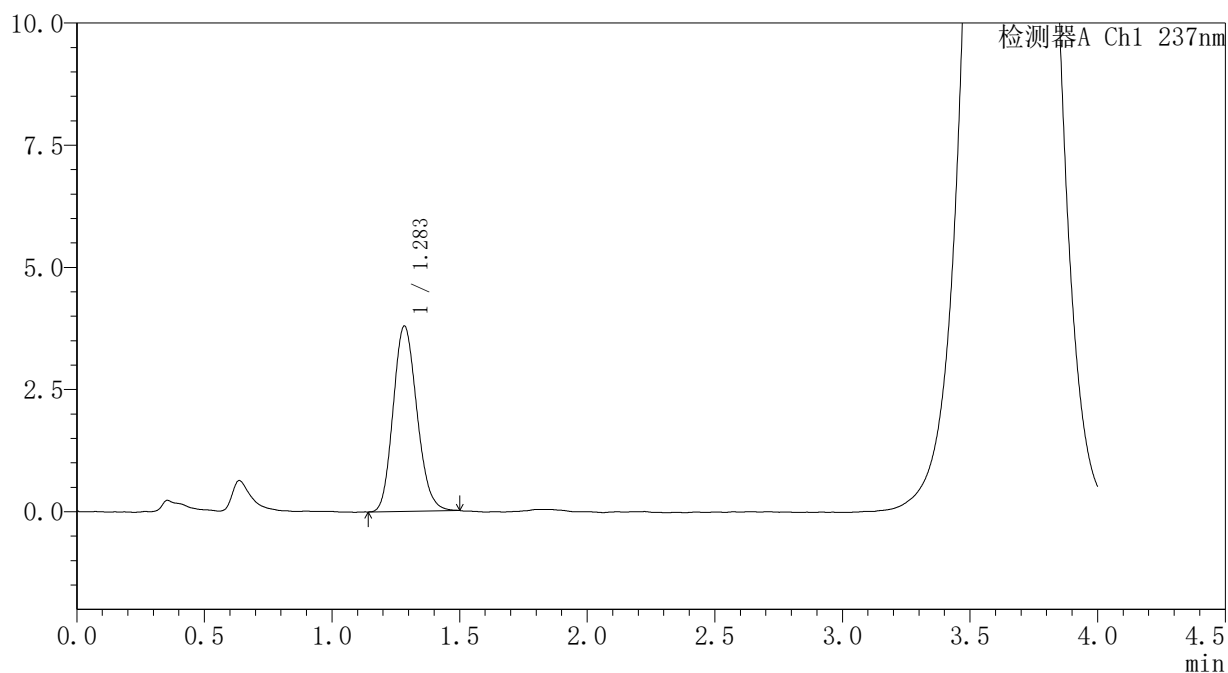
版本号: 6.115

实验者: xiexinhui

处理者: xiexinhui

## 〈色谱图〉

mV



## 〈峰表〉

检测器A Ch1 237nm

峰号	保留时间	面积	面积%	高度	理论塔板数(USP)	拖尾因子	分离度(USP)
1	1.283	24545	100.000	3782	907	1.153	--
总计		24545	100.000	3782			

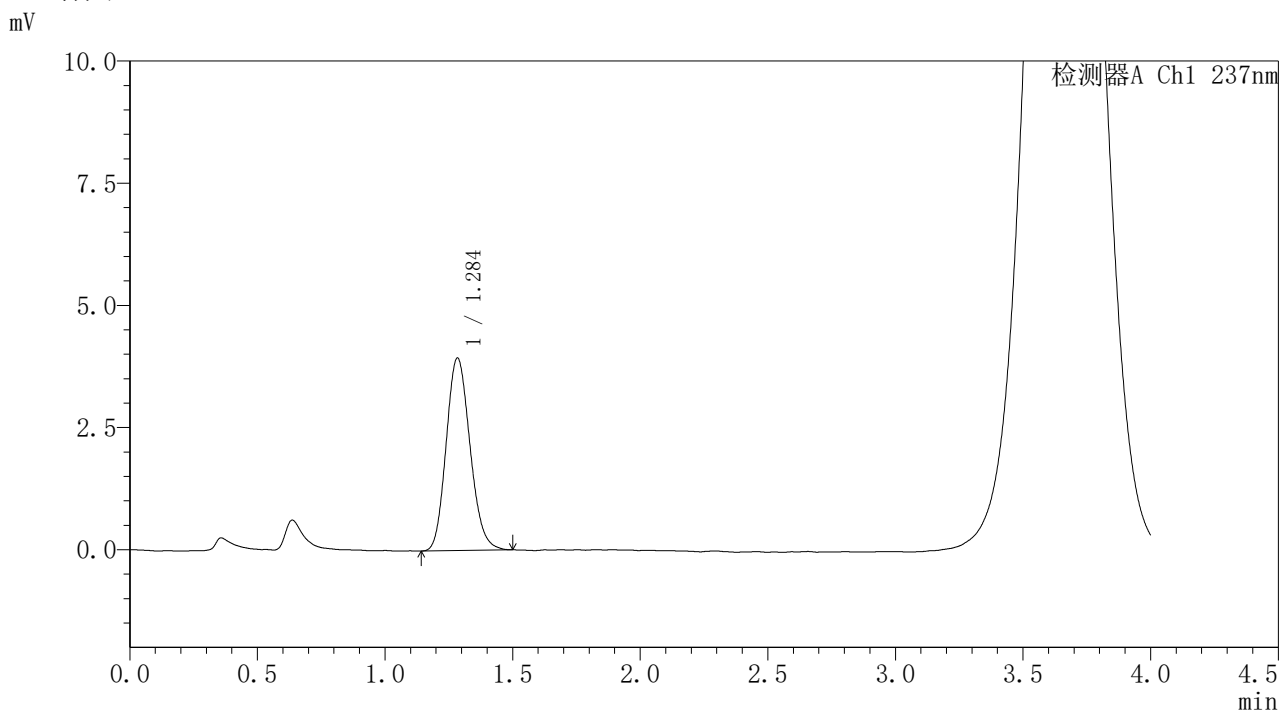


# PCH-962

## <样品信息>

色谱柱: XB-C18(50mm\*4.6mm,5μm) 流速: 2.0ml/min  
 柱温: 30°C 波长: 237nm  
 数据文件名: RC\$PCH-962 - 7-39/7-1165-2 - zzp-6013101-js3Mp-rcqx-pH2.0jz-jf75z-20min-P2.lcd  
 方法文件名: RC\$PCH-962 - PCH-962-rcqx-FX256.lcm  
 批处理文件名: RC\$PCH-962 - 20260520-rcqx-FX256.lcb  
 样品瓶号: 1-13  
 进样体积: 20 μl 版本号: 6.115  
 进样时间: 2026/05/20 17:38:47 实验者: xiexinhui  
 处理时间(V2): 2026/05/21 09:29:33 处理者: xiexinhui  
 仪器型号: SHIMADZU LC-2050C (FX256)

## <色谱图>



## <峰表>

检测器A Ch1 237nm

峰号	保留时间	面积	面积%	高度	理论塔板数(USP)	拖尾因子	分离度(USP)
1	1.284	25608	100.000	3926	906	1.153	--
总计		25608	100.000	3926			

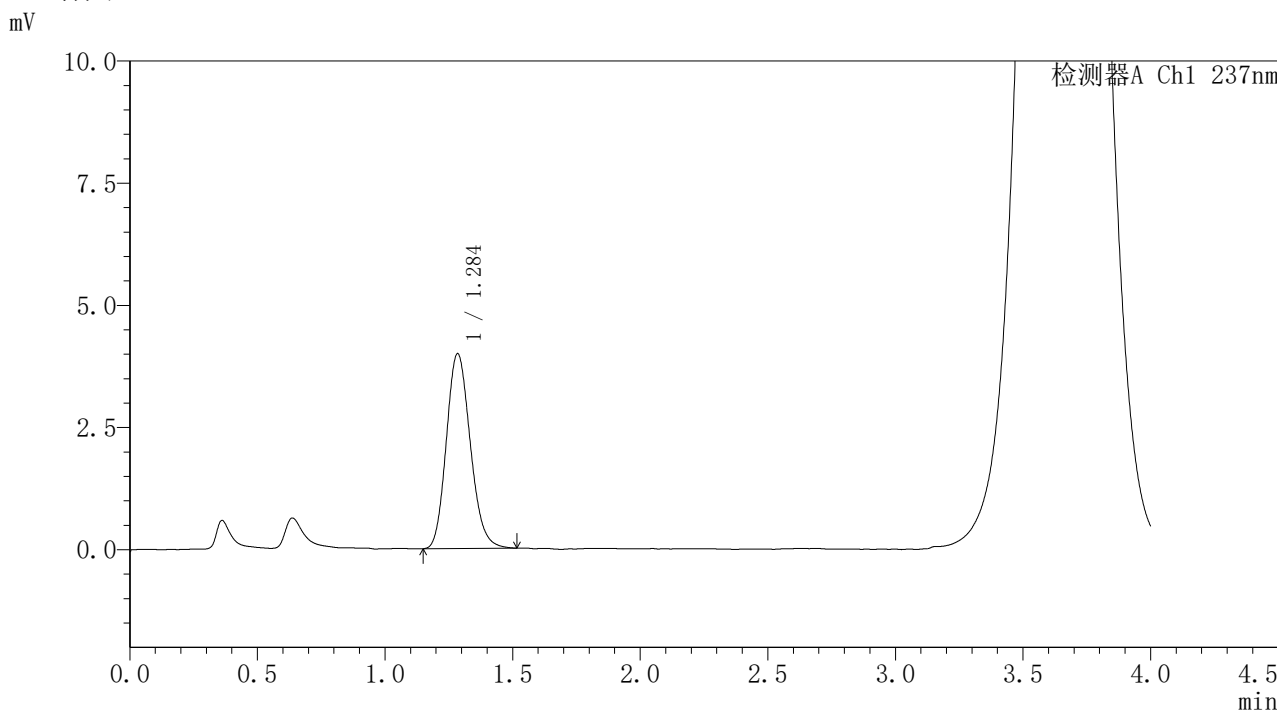


# PCH-962

## <样品信息>

色谱柱: XB-C18(50mm\*4.6mm,5μm) 流速: 2.0ml/min  
 柱温: 30°C 波长: 237nm  
 数据文件名: RC\$PCH-962 - 7-39/7-1166-2 - zzp-6013101-js3Mp-rcqx-pH2.0jz-jf75z-20min-P3.lcd  
 方法文件名: RC\$PCH-962 - PCH-962-rcqx-FX256.lcm  
 批处理文件名: RC\$PCH-962 - 20260520-rcqx-FX256.lcb  
 样品瓶号: 1-22  
 进样体积: 20 μl 版本号: 6.115  
 进样时间: 2026/05/20 17:43:10 实验者: xiexinhui  
 处理时间(V2): 2026/05/21 09:29:35 处理者: xiexinhui  
 仪器型号: SHIMADZU LC-2050C (FX256)

## <色谱图>



## <峰表>

检测器A Ch1 237nm

峰号	保留时间	面积	面积%	高度	理论塔板数(USP)	拖尾因子	分离度(USP)
1	1.284	26040	100.000	3974	905	1.162	--
总计		26040	100.000	3974			

## 〈样品信息〉

色谱柱: XB-C18(50mm\*4.6mm,5 $\mu$ m)柱温:30 $^{\circ}$ C

数据文件名: RC\$PCH-962 - 7-39/7-1167-2 - zzp-6013101-js3Mp-rcqx-pH2.0jz-jf75z-20min-P4.lcd

方法文件名: RC\$PCH-962 - PCH-962-rcqx-FX256.lcm

批处理文件名: RC\$PCH-962 - 20260520-rcqx-FX256.lcb

样品瓶号: 1-31

进样体积: 20  $\mu$ l

进样时间: 2026/05/20 17:47:33

处理时间(V2): 2026/05/21 09:29:38

仪器型号: SHIMADZU LC-2050C (FX256)

流 速: 2.0ml/min

波 长: 237nm

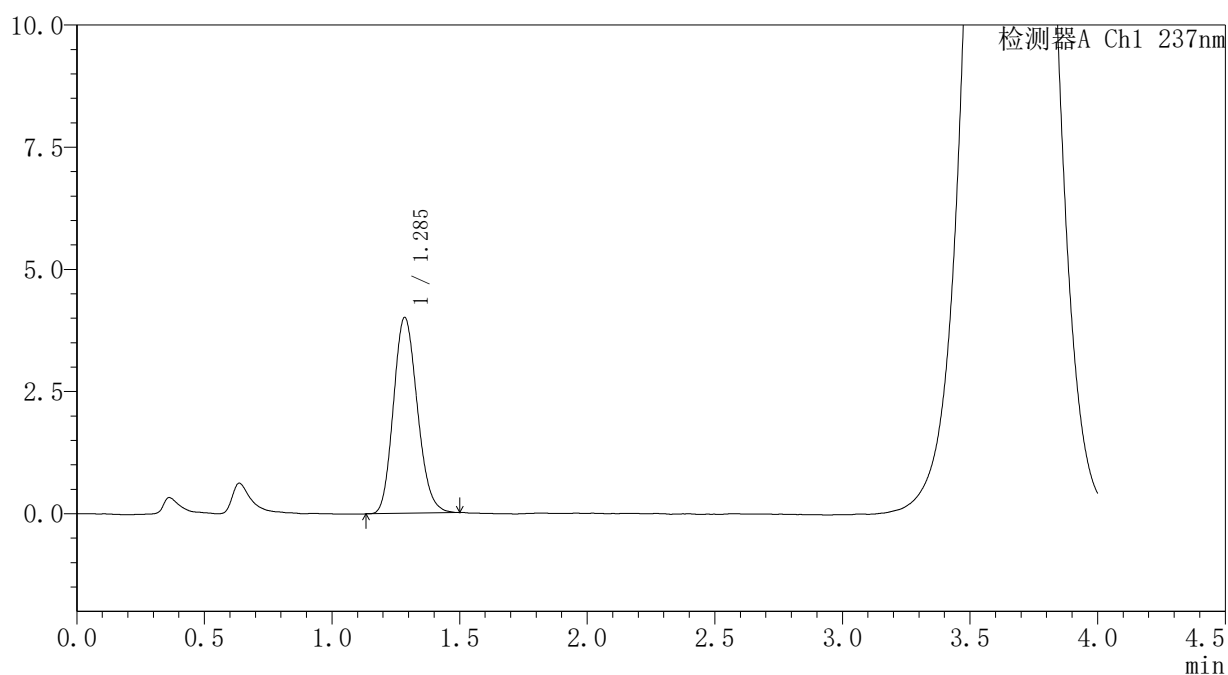
版本号: 6.115

实验者: xiexinhui

处理者: xiexinhui

## 〈色谱图〉

mV



## 〈峰表〉

检测器A Ch1 237nm

峰号	保留时间	面积	面积%	高度	理论塔板数(USP)	拖尾因子	分离度(USP)
1	1.285	26130	100.000	3997	900	1.157	--
总计		26130	100.000	3997			

## 〈样品信息〉

色谱柱: XB-C18(50mm\*4.6mm,5 $\mu$ m)柱温:30 $^{\circ}$ C

数据文件名: RCSPCH-962 - 7-39/7-1168-2 - zzp-6013101-js3Mp-rcqx-pH2.0jz-jf75z-20min-P5.lcd

方法文件名: RCSPCH-962 - PCH-962-rcqx-FX256.lcm

批处理文件名: RCSPCH-962 - 20260520-rcqx-FX256.lcb

样品瓶号: 1-40

进样体积: 20  $\mu$ l

进样时间: 2026/05/20 17:51:55

处理时间(V2): 2026/05/21 09:29:40

仪器型号: SHIMADZU LC-2050C (FX256)

流 速: 2.0ml/min

波 长: 237nm

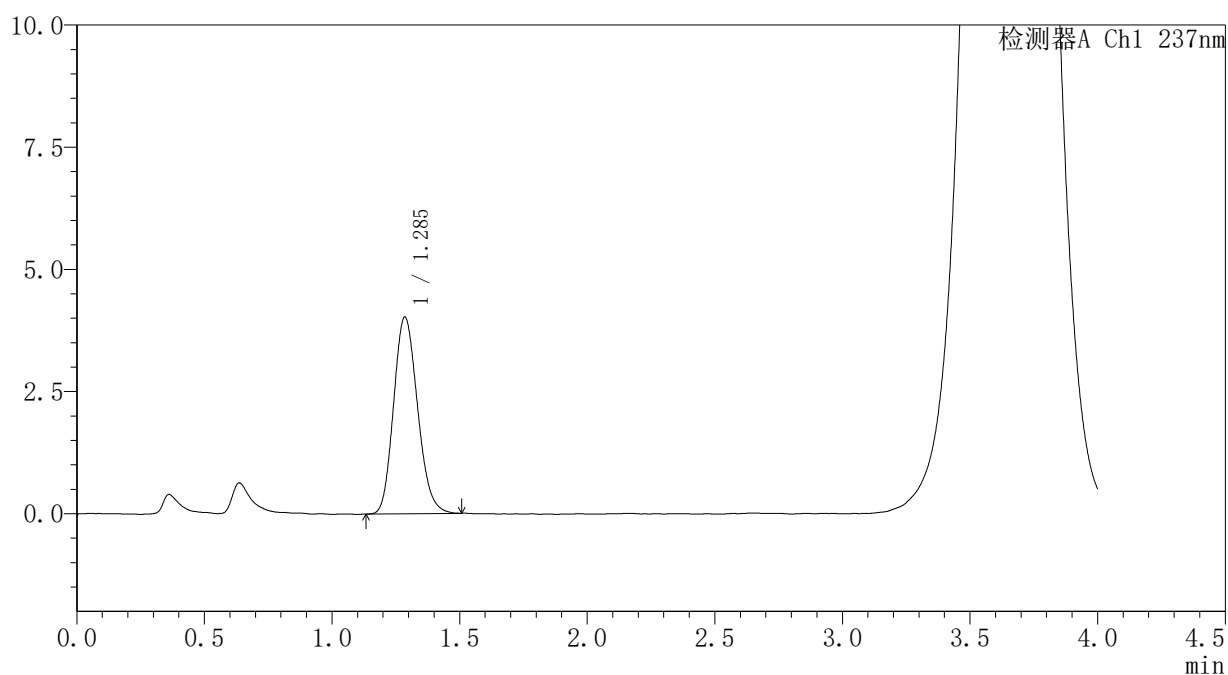
版本号: 6.115

实验者: xiexinhui

处理者: xiexinhui

## 〈色谱图〉

mV



## 〈峰表〉

检测器A Ch1 237nm

峰号	保留时间	面积	面积%	高度	理论塔板数(USP)	拖尾因子	分离度(USP)
1	1.285	26286	100.000	4020	894	1.162	--
总计		26286	100.000	4020			

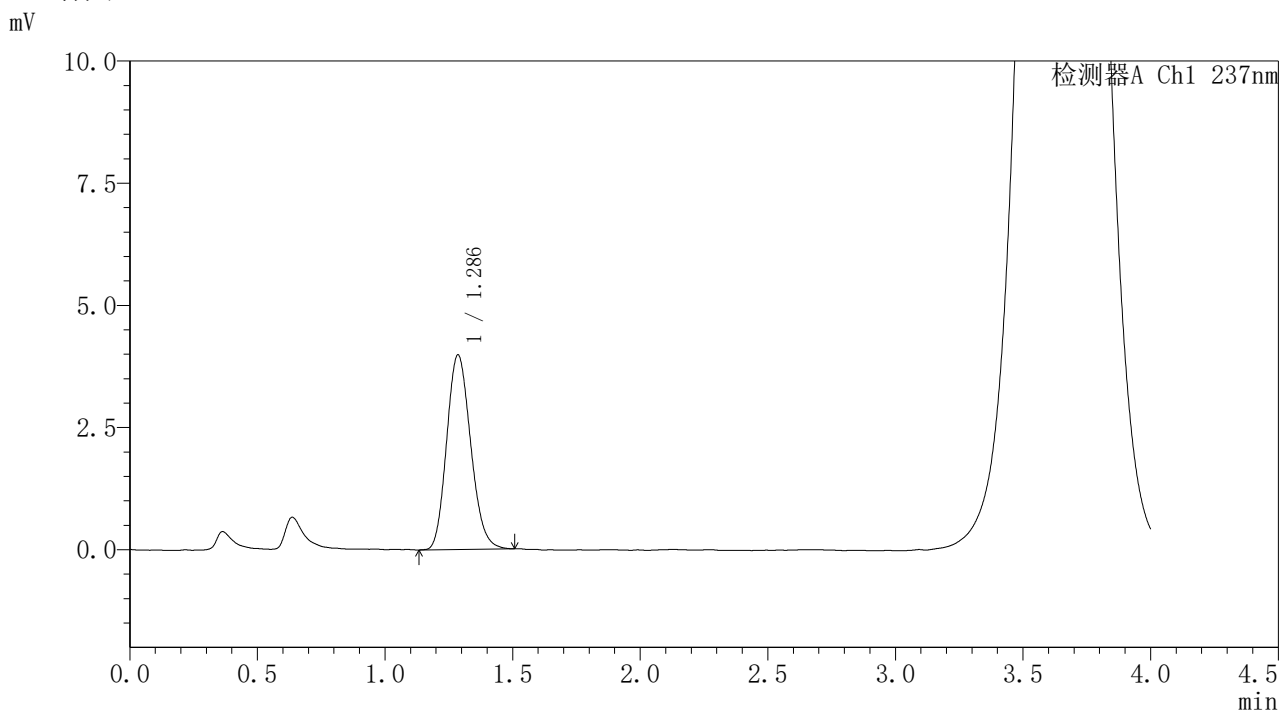


# PCH-962

## <样品信息>

色谱柱: XB-C18(50mm\*4.6mm,5μm) 流速: 2.0ml/min  
 柱温: 30°C 波长: 237nm  
 数据文件名: RC\$PCH-962 - 7-39/7-1169-2 - zzp-6013101-js3Mp-rcqx-pH2.0jz-jf75z-20min-P6.lcd  
 方法文件名: RC\$PCH-962 - PCH-962-rcqx-FX256.lcm  
 批处理文件名: RC\$PCH-962 - 20260520-rcqx-FX256.lcb  
 样品瓶号: 1-49  
 进样体积: 20 μl 版本号: 6.115  
 进样时间: 2026/05/20 17:56:18 实验者: xiexinhui  
 处理时间(V2): 2026/05/21 09:29:43 处理者: xiexinhui  
 仪器型号: SHIMADZU LC-2050C (FX256)

## <色谱图>



## <峰表>

检测器A Ch1 237nm

峰号	保留时间	面积	面积%	高度	理论塔板数(USP)	拖尾因子	分离度(USP)
1	1.286	26124	100.000	3979	891	1.160	--
总计		26124	100.000	3979			

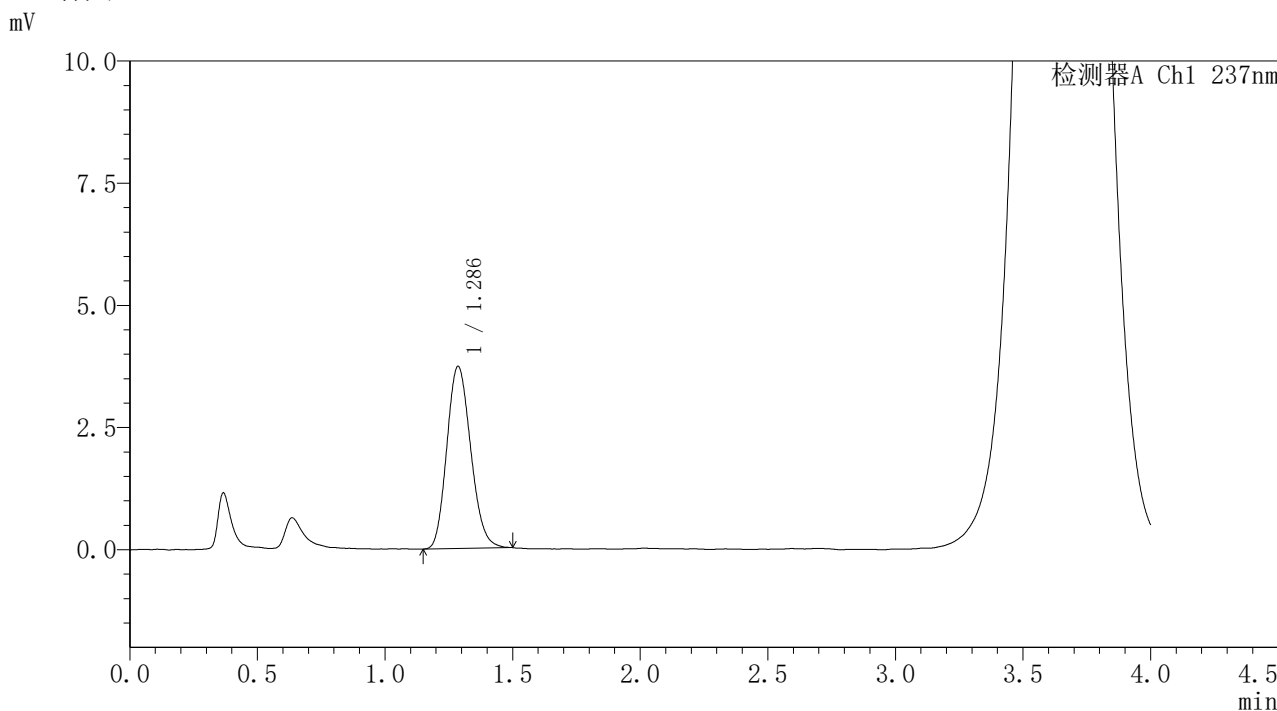


# PCH-962

## <样品信息>

色谱柱: XB-C18(50mm\*4.6mm,5μm) 流速: 2.0ml/min  
 柱温: 30°C 波长: 237nm  
 数据文件名: RC\$PCH-962 - 7-39/7-1170-2 - zzp-6013101-js3Mp-rcqx-pH2.0jz-jf75z-30min-P1.lcd  
 方法文件名: RC\$PCH-962 - PCH-962-rcqx-FX256.lcm  
 批处理文件名: RC\$PCH-962 - 20260520-rcqx-FX256.lcb  
 样品瓶号: 1-5  
 进样体积: 20 μl 版本号: 6.115  
 进样时间: 2026/05/20 18:00:41 实验者: xiexinhui  
 处理时间(V2): 2026/05/21 09:29:46 处理者: xiexinhui  
 仪器型号: SHIMADZU LC-2050C (FX256)

## <色谱图>



## <峰表>

检测器A Ch1 237nm

峰号	保留时间	面积	面积%	高度	理论塔板数(USP)	拖尾因子	分离度(USP)
1	1.286	24289	100.000	3724	898	1.156	--
总计		24289	100.000	3724			

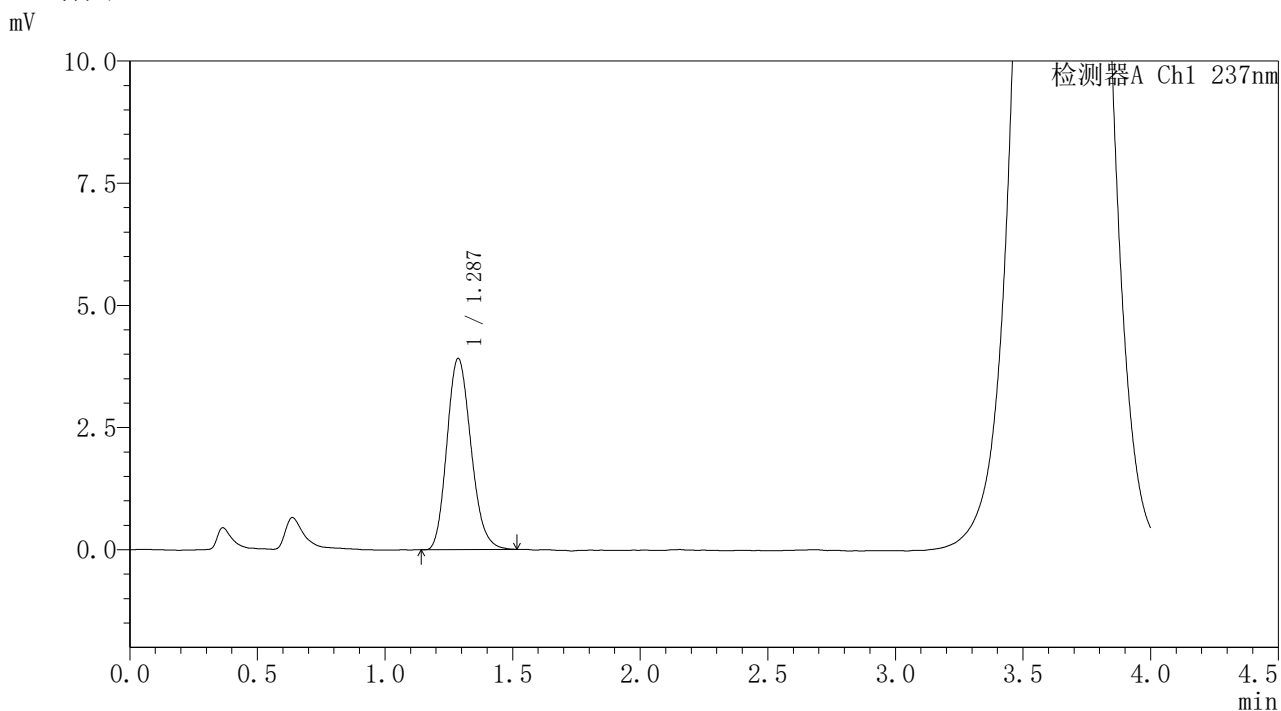


# PCH-962

## <样品信息>

色谱柱: XB-C18(50mm\*4.6mm,5μm) 流速: 2.0ml/min  
 柱温: 30°C 波长: 237nm  
 数据文件名: RC\$PCH-962 - 7-39/7-1171-2 - zzp-6013101-js3Mp-rcqx-pH2.0jz-jf75z-30min-P2.lcd  
 方法文件名: RC\$PCH-962 - PCH-962-rcqx-FX256.lcm  
 批处理文件名: RC\$PCH-962 - 20260520-rcqx-FX256.lcb  
 样品瓶号: 1-14  
 进样体积: 20 μl 版本号: 6.115  
 进样时间: 2026/05/20 18:05:04 实验者: xiexinhui  
 处理时间(V2): 2026/05/21 09:29:48 处理者: xiexinhui  
 仪器型号: SHIMADZU LC-2050C (FX256)

## <色谱图>



## <峰表>

检测器A Ch1 237nm

峰号	保留时间	面积	面积%	高度	理论塔板数(USP)	拖尾因子	分离度(USP)
1	1.287	25688	100.000	3910	894	1.177	--
总计		25688	100.000	3910			

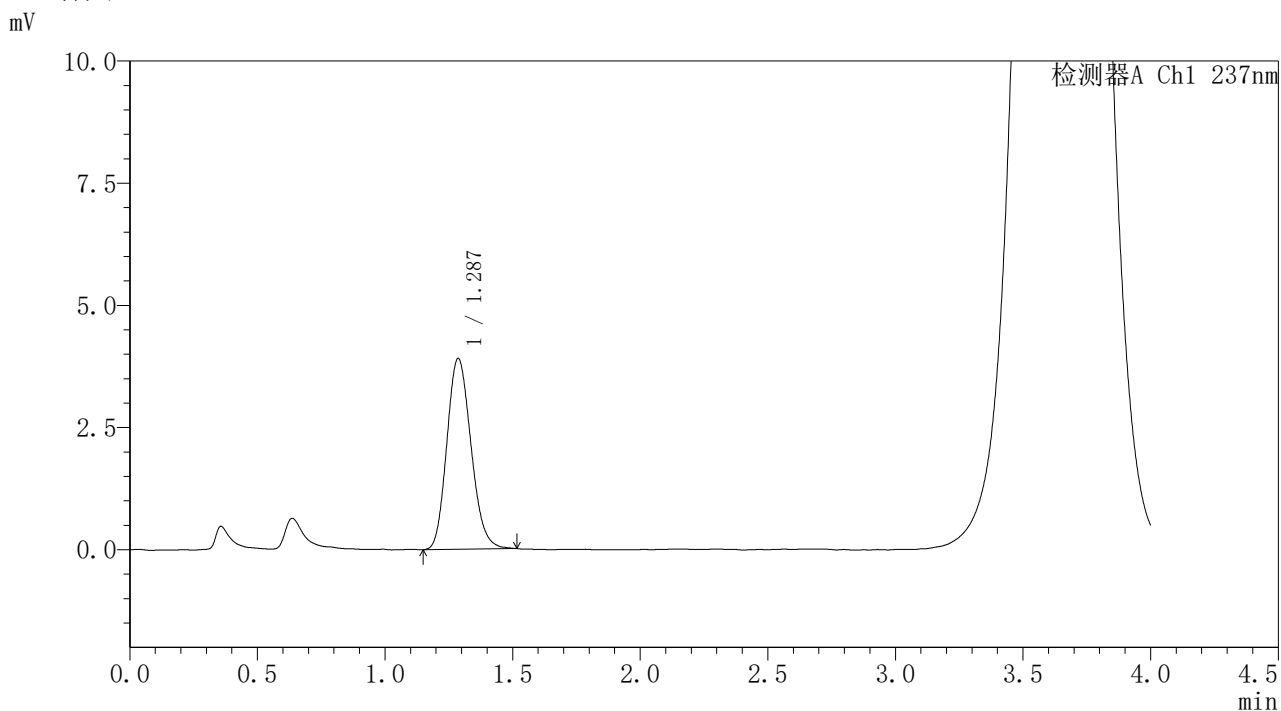


# PCH-962

## <样品信息>

色谱柱: XB-C18(50mm\*4.6mm,5μm) 流速: 2.0ml/min  
 柱温: 30°C 波长: 237nm  
 数据文件名: RC\$PCH-962 - 7-39/7-1172-2 - zzp-6013101-js3Mp-rcqx-pH2.0jz-jf75z-30min-P3.lcd  
 方法文件名: RC\$PCH-962 - PCH-962-rcqx-FX256.lcm  
 批处理文件名: RC\$PCH-962 - 20260520-rcqx-FX256.lcb  
 样品瓶号: 1-23  
 进样体积: 20 μl 版本号: 6.115  
 进样时间: 2026/05/20 18:09:27 实验者: xiexinhui  
 处理时间(V2): 2026/05/21 09:29:51 处理者: xiexinhui  
 仪器型号: SHIMADZU LC-2050C (FX256)

## <色谱图>



## <峰表>

检测器A Ch1 237nm

峰号	保留时间	面积	面积%	高度	理论塔板数(USP)	拖尾因子	分离度(USP)
1	1.287	25722	100.000	3904	884	1.161	--
总计		25722	100.000	3904			

## 〈样品信息〉

色谱柱: XB-C18(50mm\*4.6mm,5 $\mu$ m)柱温:30 $^{\circ}$ C

数据文件名: RC\$PCH-962 - 7-39/7-1173-2 - zzp-6013101-js3Mp-rcqx-pH2.0jz-jf75z-30min-P4.lcd

方法文件名: RC\$PCH-962 - PCH-962-rcqx-FX256.lcm

批处理文件名: RC\$PCH-962 - 20260520-rcqx-FX256.lcb

样品瓶号: 1-32

进样体积: 20  $\mu$ l

进样时间: 2026/05/20 18:13:49

处理时间(V2): 2026/05/21 09:29:54

仪器型号: SHIMADZU LC-2050C (FX256)

流 速: 2.0ml/min

波 长: 237nm

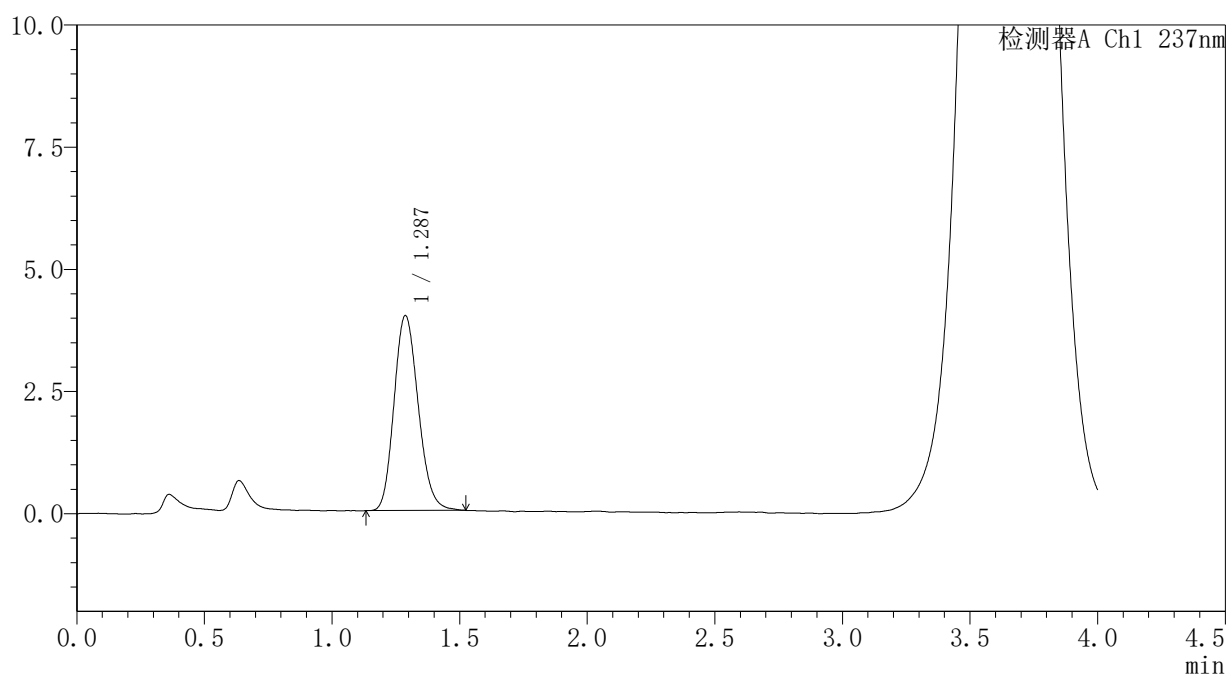
版本号: 6.115

实验者: xiexinhui

处理者: xiexinhui

## 〈色谱图〉

mV



## 〈峰表〉

检测器A Ch1 237nm

峰号	保留时间	面积	面积%	高度	理论塔板数(USP)	拖尾因子	分离度(USP)
1	1.287	26320	100.000	3991	889	1.167	--
总计		26320	100.000	3991			

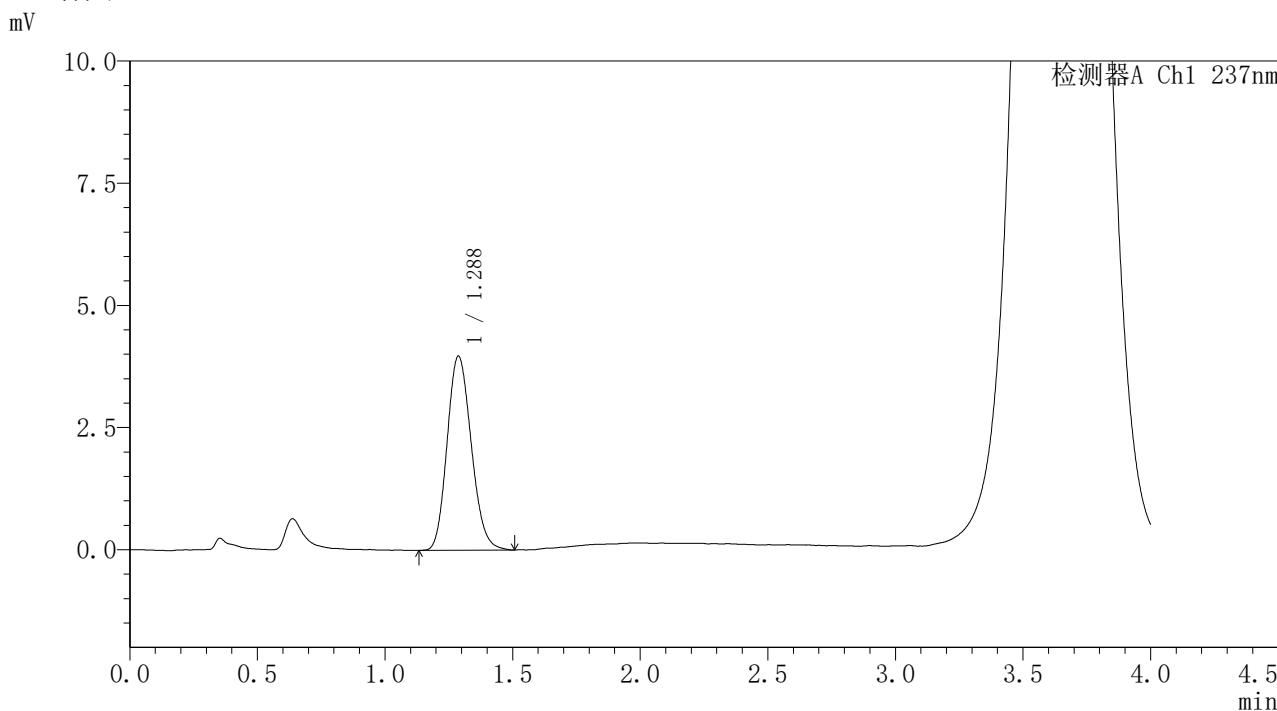


# PCH-962

## <样品信息>

色谱柱: XB-C18(50mm\*4.6mm,5μm) 流速: 2.0ml/min  
 柱温: 30°C 波长: 237nm  
 数据文件名: RC\$PCH-962 - 7-39/7-1174-2 - zzp-6013101-js3Mp-rcqx-pH2.0jz-jf75z-30min-P5.lcd  
 方法文件名: RC\$PCH-962 - PCH-962-rcqx-FX256.lcm  
 批处理文件名: RC\$PCH-962 - 20260520-rcqx-FX256.lcb  
 样品瓶号: 1-41  
 进样体积: 20 μl 版本号: 6.115  
 进样时间: 2026/05/20 18:18:12 实验者: xiexinhui  
 处理时间(V2): 2026/05/21 09:29:56 处理者: xiexinhui  
 仪器型号: SHIMADZU LC-2050C (FX256)

## <色谱图>



## <峰表>

检测器A Ch1 237nm

峰号	保留时间	面积	面积%	高度	理论塔板数(USP)	拖尾因子	分离度(USP)
1	1.288	26209	100.000	3974	883	1.158	--
总计		26209	100.000	3974			

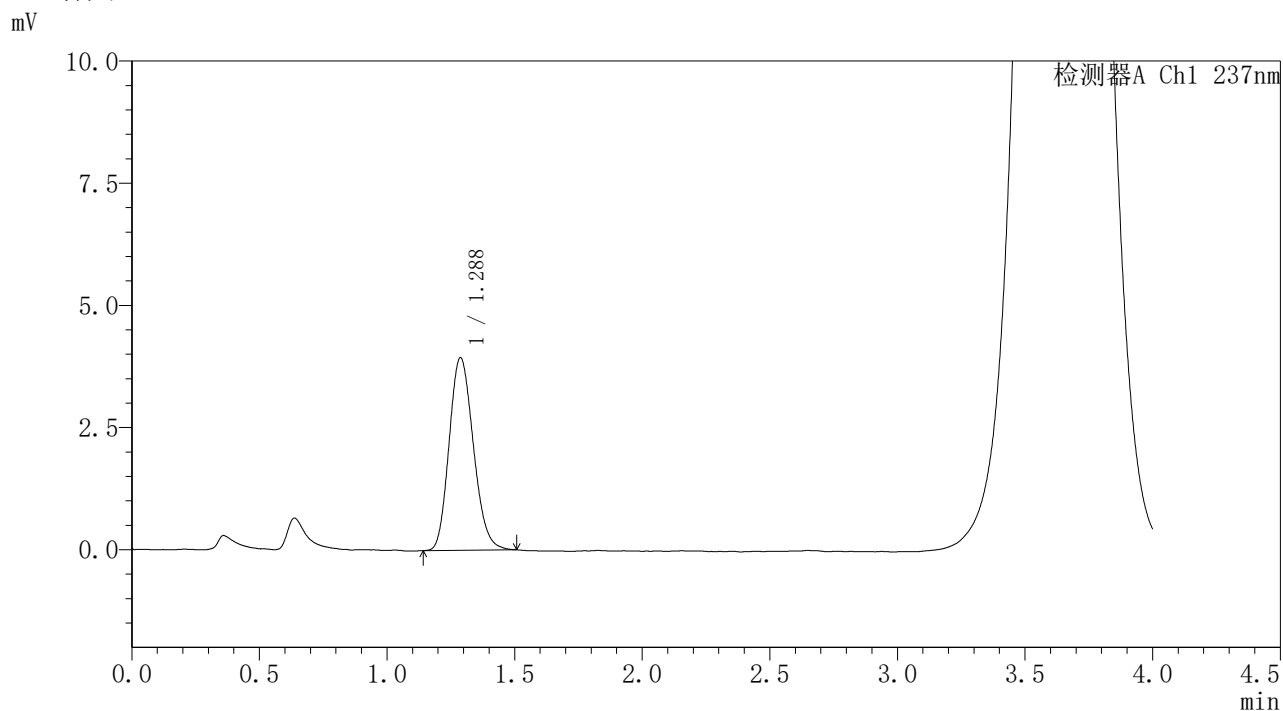


# PCH-962

## <样品信息>

色谱柱: XB-C18(50mm\*4.6mm,5μm) 流速: 2.0ml/min  
 柱温: 30°C 波长: 237nm  
 数据文件名: RC\$PCH-962 - 7-39/7-1175-2 - zzp-6013101-js3Mp-rcqx-pH2.0jz-jf75z-30min-P6.lcd  
 方法文件名: RC\$PCH-962 - PCH-962-rcqx-FX256.lcm  
 批处理文件名: RC\$PCH-962 - 20260520-rcqx-FX256.lcb  
 样品瓶号: 1-50  
 进样体积: 20 μl 版本号: 6.115  
 进样时间: 2026/05/20 18:22:35 实验者: xiexinhui  
 处理时间(V2): 2026/05/21 09:29:59 处理者: xiexinhui  
 仪器型号: SHIMADZU LC-2050C (FX256)

## <色谱图>



## <峰表>

检测器A Ch1 237nm

峰号	保留时间	面积	面积%	高度	理论塔板数(USP)	拖尾因子	分离度(USP)
1	1.288	26077	100.000	3944	879	1.167	--
总计		26077	100.000	3944			

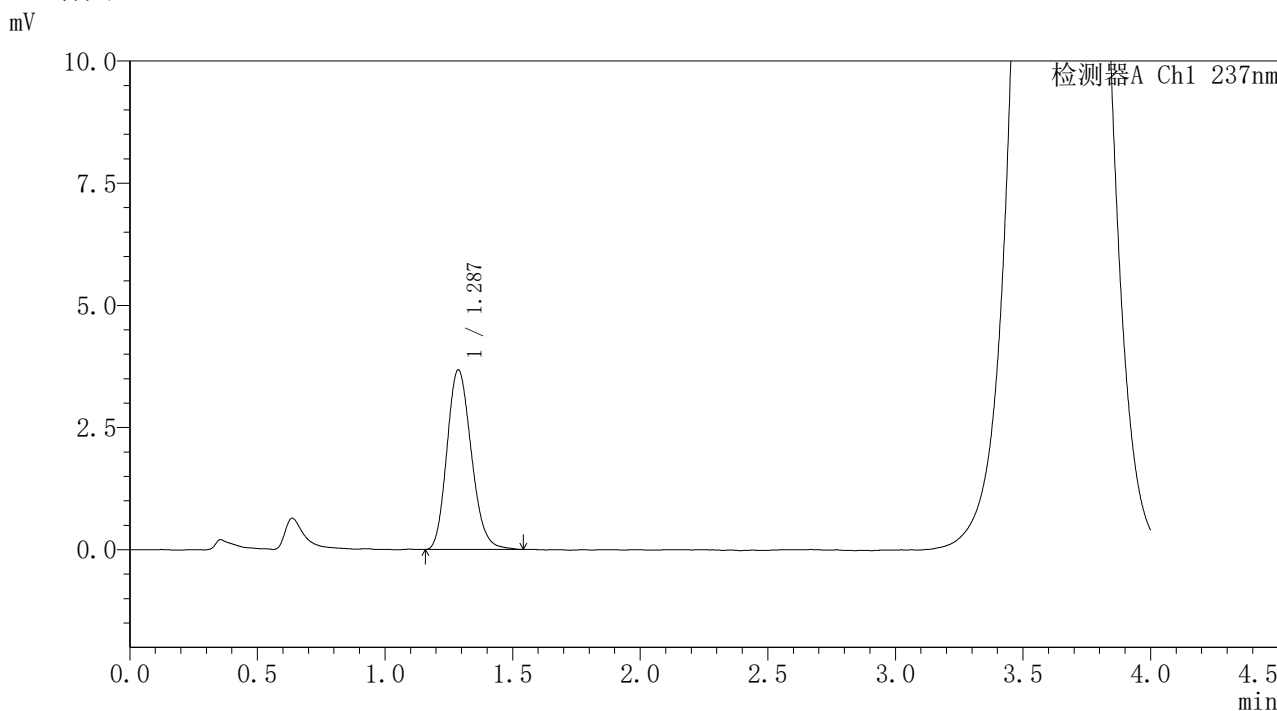


# PCH-962

## <样品信息>

色谱柱: XB-C18(50mm\*4.6mm,5μm) 流速: 2.0ml/min  
 柱温: 30°C 波长: 237nm  
 数据文件名: RC\$PCH-962 - 7-39/7-1176-2 - zzp-6013101-js3Mp-rcqx-pH2.0jz-jf75z-45min-P1.lcd  
 方法文件名: RC\$PCH-962 - PCH-962-rcqx-FX256.lcm  
 批处理文件名: RC\$PCH-962 - 20260520-rcqx-FX256.lcb  
 样品瓶号: 1-6  
 进样体积: 20 μl 版本号: 6.115  
 进样时间: 2026/05/20 18:26:58 实验者: xiexinhui  
 处理时间(V2): 2026/05/21 09:30:01 处理者: xiexinhui  
 仪器型号: SHIMADZU LC-2050C (FX256)

## <色谱图>



## <峰表>

检测器A Ch1 237nm

峰号	保留时间	面积	面积%	高度	理论塔板数(USP)	拖尾因子	分离度(USP)
1	1.287	24433	100.000	3675	875	1.174	--
总计		24433	100.000	3675			

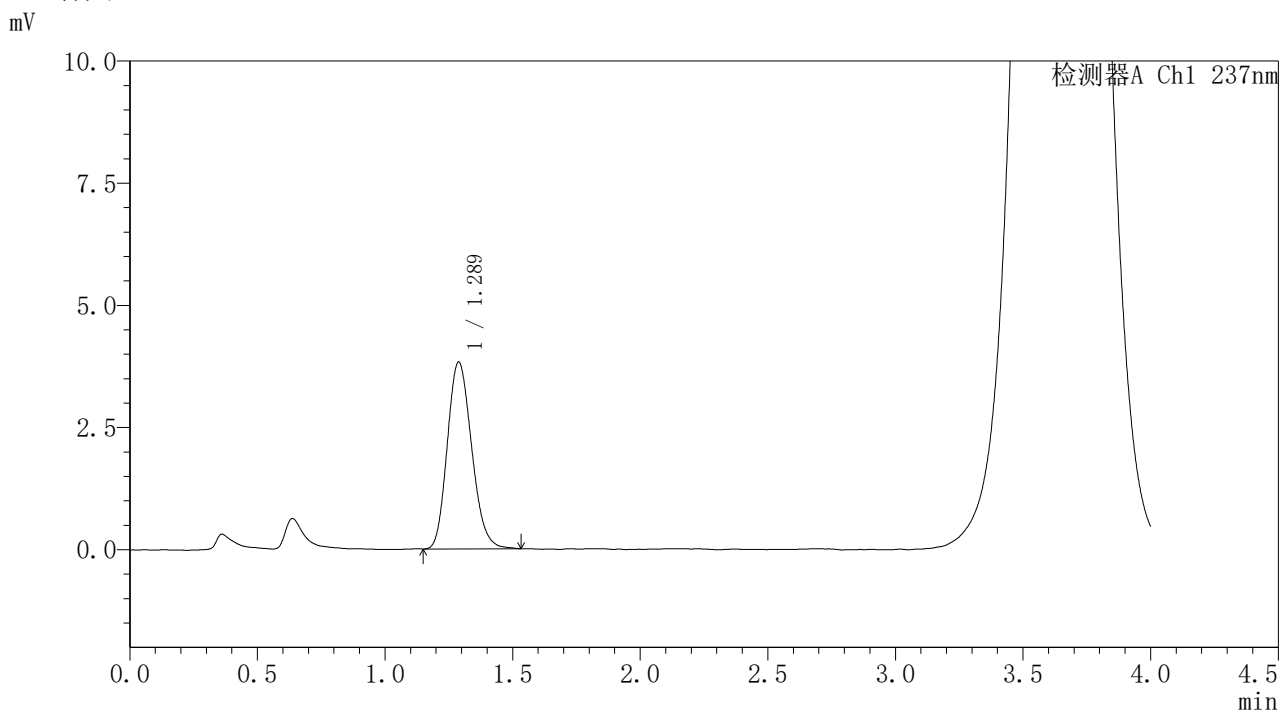


# PCH-962

## <样品信息>

色谱柱: XB-C18(50mm\*4.6mm,5μm) 流速: 2.0ml/min  
 柱温: 30°C 波长: 237nm  
 数据文件名: RC\$PCH-962 - 7-39/7-1177-2 - zzp-6013101-js3Mp-rcqx-pH2.0jz-jf75z-45min-P2.lcd  
 方法文件名: RC\$PCH-962 - PCH-962-rcqx-FX256.lcm  
 批处理文件名: RC\$PCH-962 - 20260520-rcqx-FX256.lcb  
 样品瓶号: 1-15  
 进样体积: 20 μl 版本号: 6.115  
 进样时间: 2026/05/20 18:31:21 实验者: xiexinhui  
 处理时间(V2): 2026/05/21 09:30:04 处理者: xiexinhui  
 仪器型号: SHIMADZU LC-2050C (FX256)

## <色谱图>



## <峰表>

检测器A Ch1 237nm

峰号	保留时间	面积	面积%	高度	理论塔板数(USP)	拖尾因子	分离度(USP)
1	1.289	25413	100.000	3825	867	1.173	--
总计		25413	100.000	3825			

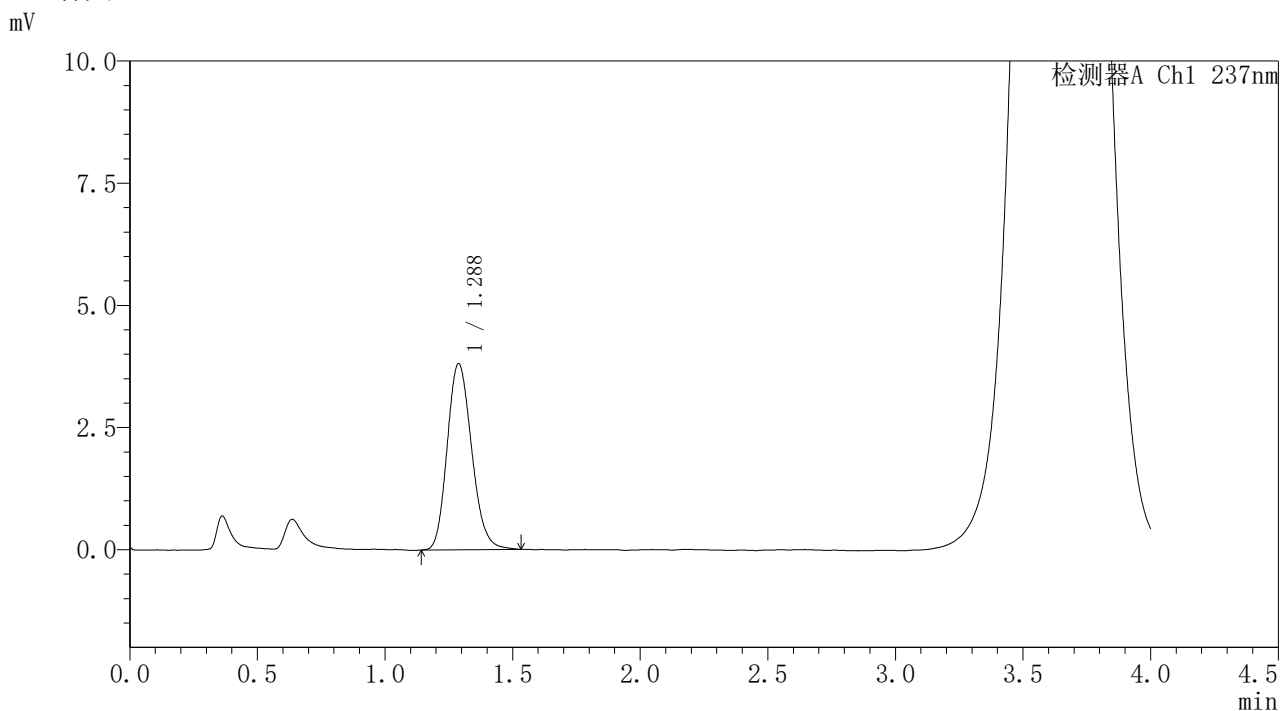


# PCH-962

## <样品信息>

色谱柱: XB-C18(50mm\*4.6mm,5μm) 流速: 2.0ml/min  
 柱温: 30°C 波长: 237nm  
 数据文件名: RC\$PCH-962 - 7-39/7-1178-2 - zzp-6013101-js3Mp-rcqx-pH2.0jz-jf75z-45min-P3.lcd  
 方法文件名: RC\$PCH-962 - PCH-962-rcqx-FX256.lcm  
 批处理文件名: RC\$PCH-962 - 20260520-rcqx-FX256.lcb  
 样品瓶号: 1-24  
 进样体积: 20 μl 版本号: 6.115  
 进样时间: 2026/05/20 18:35:44 实验者: xiexinhui  
 处理时间(V2): 2026/05/21 09:30:06 处理者: xiexinhui  
 仪器型号: SHIMADZU LC-2050C (FX256)

## <色谱图>



## <峰表>

检测器A Ch1 237nm

峰号	保留时间	面积	面积%	高度	理论塔板数(USP)	拖尾因子	分离度(USP)
1	1.288	25419	100.000	3810	871	1.172	--
总计		25419	100.000	3810			

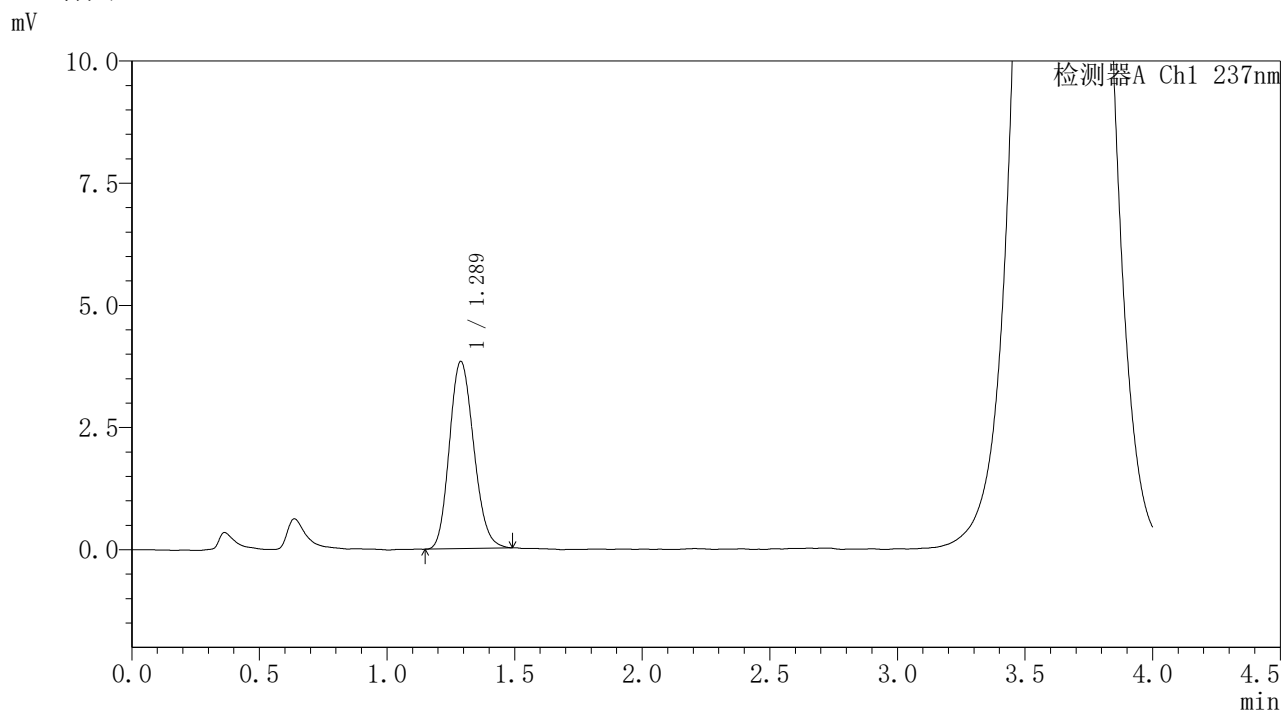


# PCH-962

## <样品信息>

色谱柱: XB-C18(50mm\*4.6mm,5μm) 流速: 2.0ml/min  
 柱温: 30°C 波长: 237nm  
 数据文件名: RC\$PCH-962 - 7-39/7-1179-2 - zzp-6013101-js3Mp-rcqx-pH2.0jz-jf75z-45min-P4.lcd  
 方法文件名: RC\$PCH-962 - PCH-962-rcqx-FX256.lcm  
 批处理文件名: RC\$PCH-962 - 20260520-rcqx-FX256.lcb  
 样品瓶号: 1-33  
 进样体积: 20 μl 版本号: 6.115  
 进样时间: 2026/05/20 18:40:06 实验者: xiexinhui  
 处理时间(V2): 2026/05/21 09:30:09 处理者: xiexinhui  
 仪器型号: SHIMADZU LC-2050C (FX256)

## <色谱图>



## <峰表>

检测器A Ch1 237nm

峰号	保留时间	面积	面积%	高度	理论塔板数(USP)	拖尾因子	分离度(USP)
1	1.289	25374	100.000	3833	877	1.157	--
总计		25374	100.000	3833			

## 〈样品信息〉

色谱柱: XB-C18(50mm\*4.6mm,5 $\mu$ m)柱温:30 $^{\circ}$ C

数据文件名: RC\$PCH-962 - 7-39/7-1180-2 - zzp-6013101-js3Mp-rcqx-pH2.0jz-jf75z-45min-P5.lcd

方法文件名: RC\$PCH-962 - PCH-962-rcqx-FX256.lcm

批处理文件名: RC\$PCH-962 - 20260520-rcqx-FX256.lcb

样品瓶号: 1-42

进样体积: 20  $\mu$ l

进样时间: 2026/05/20 18:44:29

处理时间(V2): 2026/05/21 09:30:12

仪器型号: SHIMADZU LC-2050C (FX256)

流 速: 2.0ml/min

波 长: 237nm

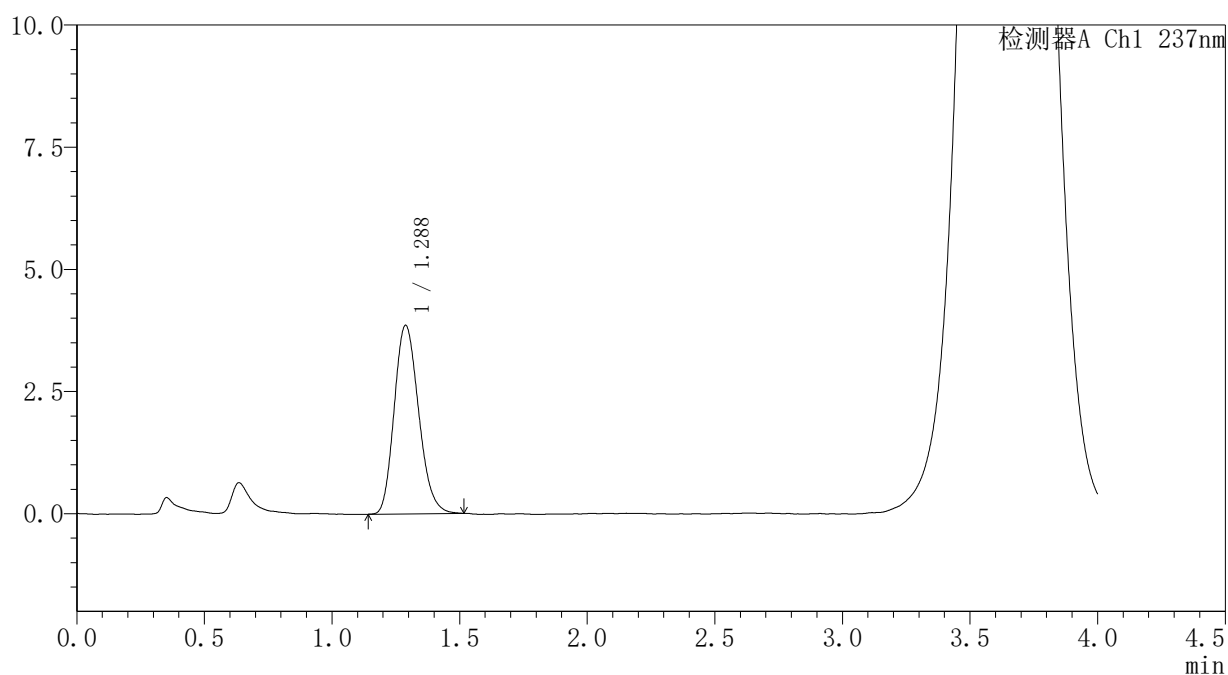
版本号: 6.115

实验者: xiexinhui

处理者: xiexinhui

## 〈色谱图〉

mV



## 〈峰表〉

检测器A Ch1 237nm

峰号	保留时间	面积	面积%	高度	理论塔板数(USP)	拖尾因子	分离度(USP)
1	1.288	25689	100.000	3860	870	1.184	--
总计		25689	100.000	3860			

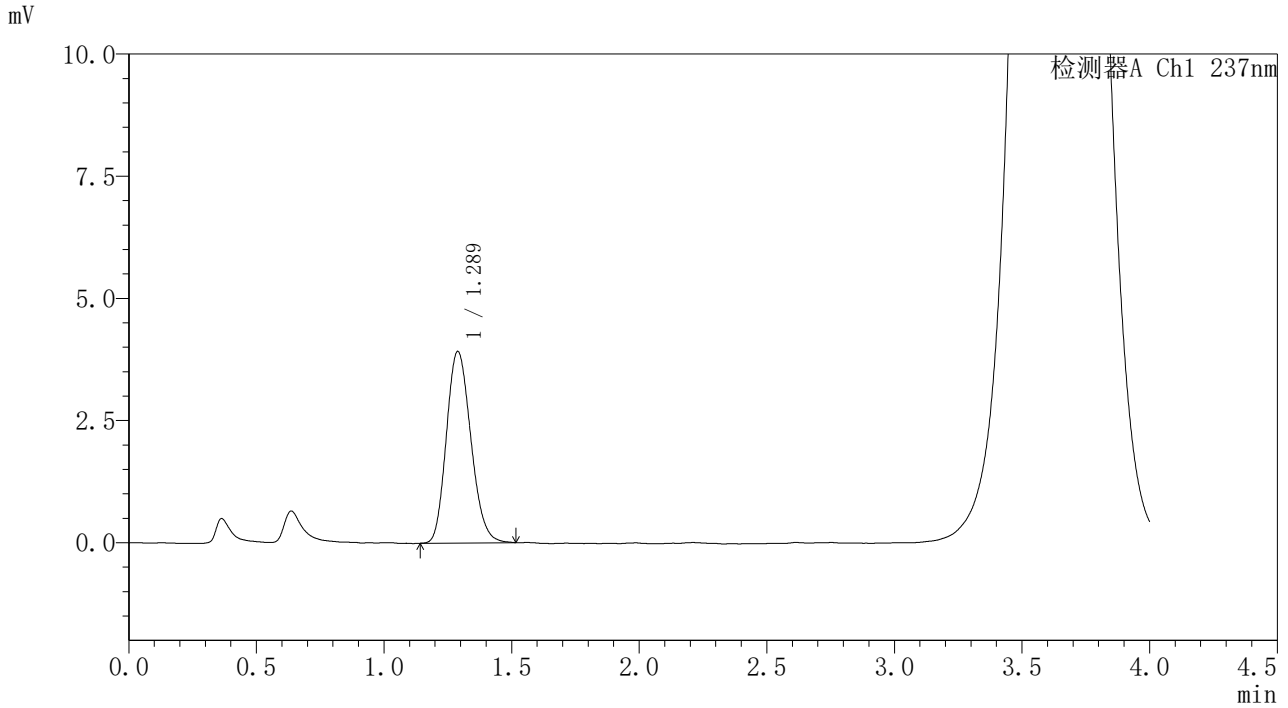


# PCH-962

## <样品信息>

色谱柱: XB-C18(50mm\*4.6mm,5μm) 流速: 2.0ml/min  
 柱温: 30°C 波长: 237nm  
 数据文件名: RC\$PCH-962 - 7-39/7-1181-2 - zzp-6013101-js3Mp-rcqx-pH2.0jz-jf75z-45min-P6.lcd  
 方法文件名: RC\$PCH-962 - PCH-962-rcqx-FX256.lcm  
 批处理文件名: RC\$PCH-962 - 20260520-rcqx-FX256.lcb  
 样品瓶号: 1-51  
 进样体积: 20 μl 版本号: 6.115  
 进样时间: 2026/05/20 18:48:52 实验者: xiexinhui  
 处理时间(V2): 2026/05/21 09:30:14 处理者: xiexinhui  
 仪器型号: SHIMADZU LC-2050C (FX256)

## <色谱图>



## <峰表>

检测器A Ch1 237nm

峰号	保留时间	面积	面积%	高度	理论塔板数(USP)	拖尾因子	分离度(USP)
1	1.289	26168	100.000	3921	866	1.172	--
总计		26168	100.000	3921			

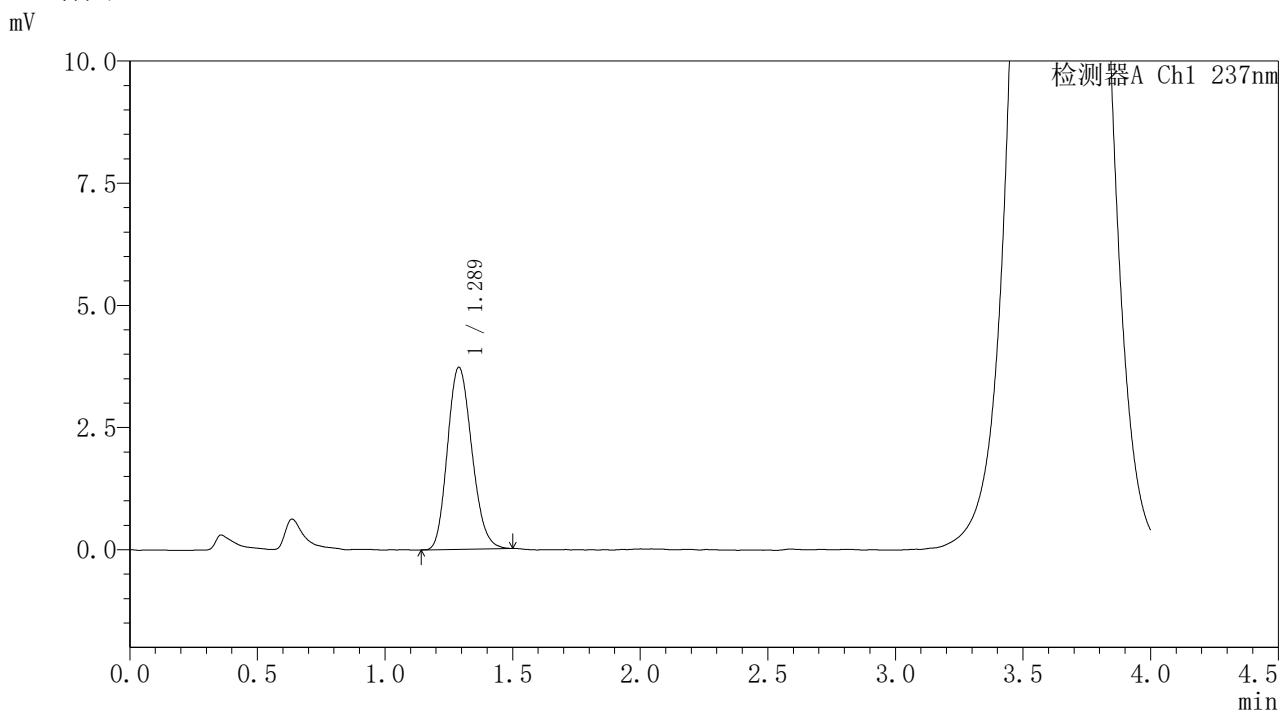


# PCH-962

## <样品信息>

色谱柱: XB-C18(50mm\*4.6mm,5μm) 流速: 2.0ml/min  
 柱温: 30°C 波长: 237nm  
 数据文件名: RC\$PCH-962 - 7-39/7-1182-2 - zzp-6013101-js3Mp-rcqx-pH2.0jz-jf75z-60min-P1.lcd  
 方法文件名: RC\$PCH-962 - PCH-962-rcqx-FX256.lcm  
 批处理文件名: RC\$PCH-962 - 20260520-rcqx-FX256.lcb  
 样品瓶号: 1-7  
 进样体积: 20 μl 版本号: 6.115  
 进样时间: 2026/05/20 18:53:15 实验者: xiexinhui  
 处理时间(V2): 2026/05/21 09:30:17 处理者: xiexinhui  
 仪器型号: SHIMADZU LC-2050C (FX256)

## <色谱图>



## <峰表>

检测器A Ch1 237nm

峰号	保留时间	面积	面积%	高度	理论塔板数(USP)	拖尾因子	分离度(USP)
1	1.289	24745	100.000	3726	872	1.168	--
总计		24745	100.000	3726			

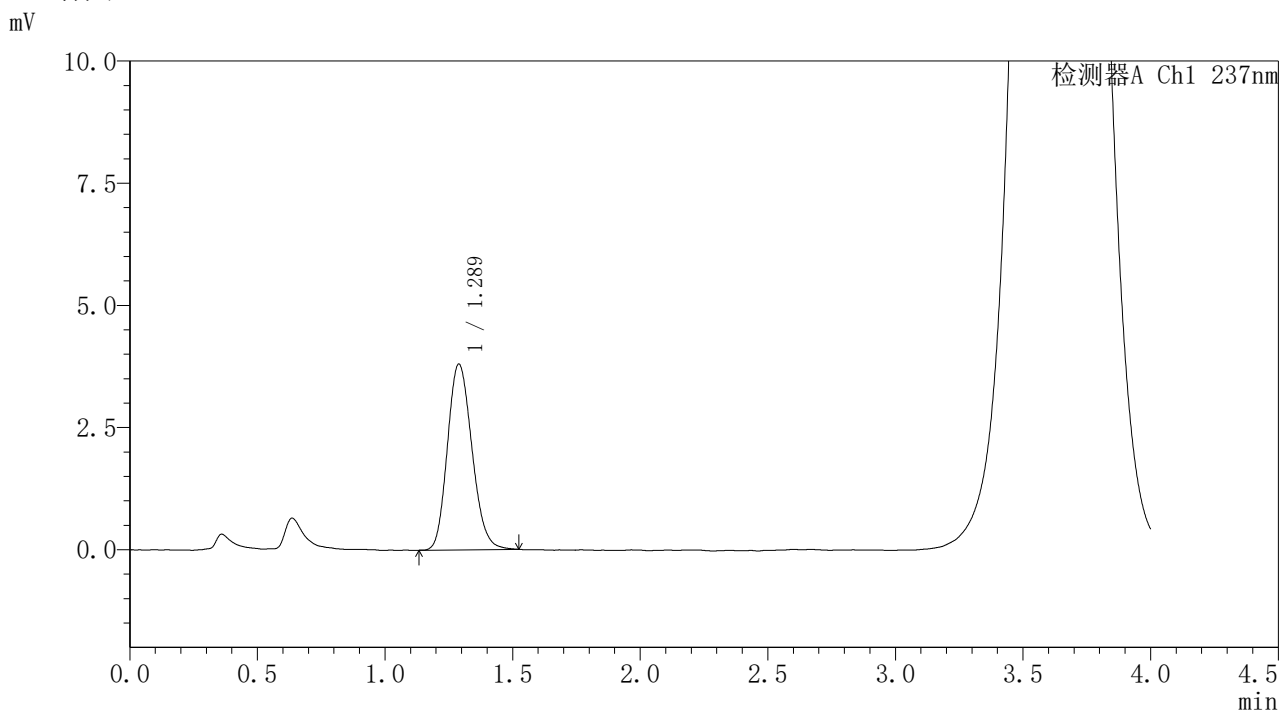


# PCH-962

## <样品信息>

色谱柱: XB-C18(50mm\*4.6mm,5μm) 流速: 2.0ml/min  
 柱温: 30°C 波长: 237nm  
 数据文件名: RC\$PCH-962 - 7-39/7-1183-2 - zzp-6013101-js3Mp-rcqx-pH2.0jz-jf75z-60min-P2.lcd  
 方法文件名: RC\$PCH-962 - PCH-962-rcqx-FX256.lcm  
 批处理文件名: RC\$PCH-962 - 20260520-rcqx-FX256.lcb  
 样品瓶号: 1-16  
 进样体积: 20 μl 版本号: 6.115  
 进样时间: 2026/05/20 18:57:38 实验者: xiexinhui  
 处理时间(V2): 2026/05/21 09:30:19 处理者: xiexinhui  
 仪器型号: SHIMADZU LC-2050C (FX256)

## <色谱图>



## <峰表>

检测器A Ch1 237nm

峰号	保留时间	面积	面积%	高度	理论塔板数(USP)	拖尾因子	分离度(USP)
1	1.289	25428	100.000	3803	863	1.168	--
总计		25428	100.000	3803			

## 〈样品信息〉

色谱柱: XB-C18(50mm\*4.6mm,5 $\mu$ m)柱温:30 $^{\circ}$ C

数据文件名: RC\$PCH-962 - 7-39/7-1184-2 - zzp-6013101-js3Mp-rcqx-pH2.0jz-jf75z-60min-P3.lcd

方法文件名: RC\$PCH-962 - PCH-962-rcqx-FX256.lcm

批处理文件名: RC\$PCH-962 - 20260520-rcqx-FX256.lcb

样品瓶号: 1-25

进样体积: 20  $\mu$ l

进样时间: 2026/05/20 19:02:00

处理时间(V2): 2026/05/21 09:30:22

仪器型号: SHIMADZU LC-2050C (FX256)

流 速: 2.0ml/min

波 长: 237nm

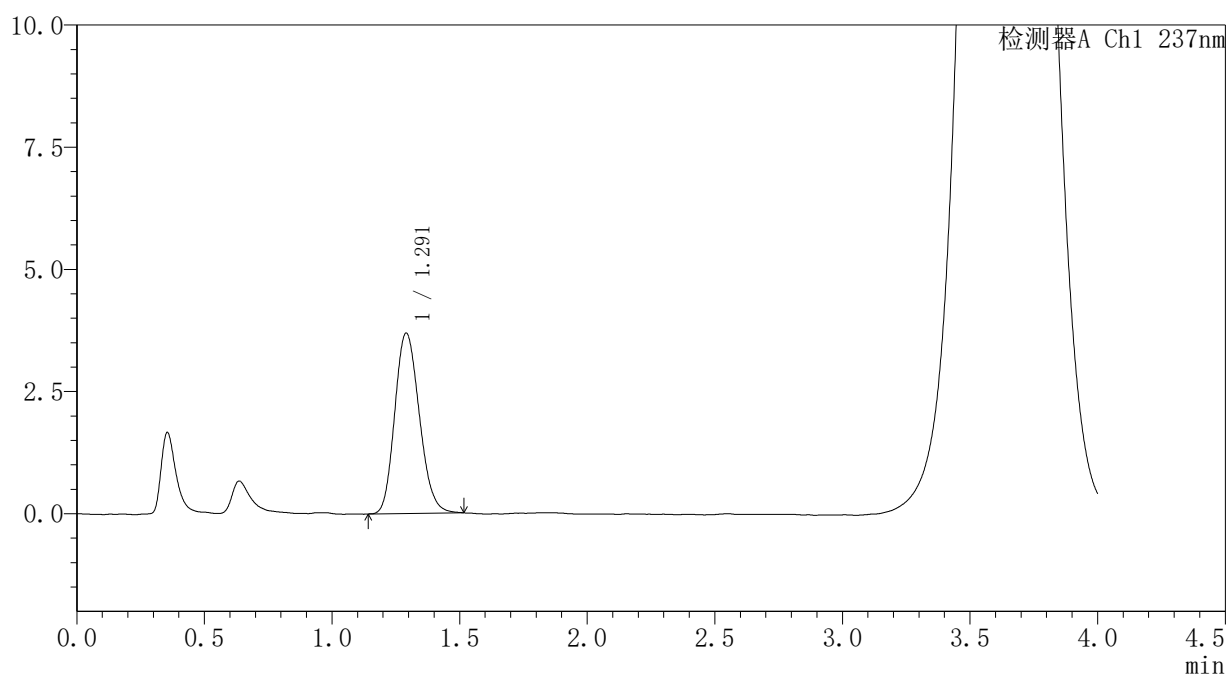
版本号: 6.115

实验者: xiexinhui

处理者: xiexinhui

## 〈色谱图〉

mV



## 〈峰表〉

检测器A Ch1 237nm

峰号	保留时间	面积	面积%	高度	理论塔板数(USP)	拖尾因子	分离度(USP)
1	1.291	24769	100.000	3690	858	1.166	--
总计		24769	100.000	3690			

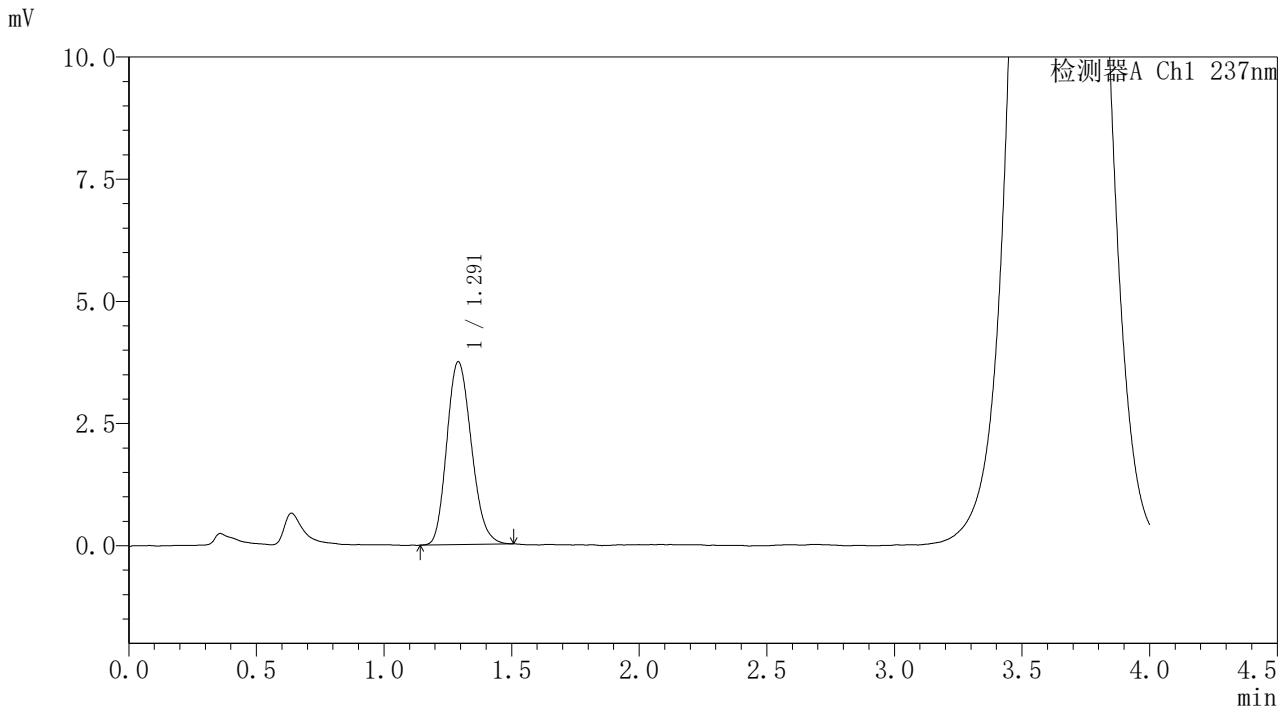


# PCH-962

## <样品信息>

色谱柱: XB-C18(50mm\*4.6mm,5μm) 流速: 2.0ml/min  
 柱温: 30°C 波长: 237nm  
 数据文件名: RC\$PCH-962 - 7-39/7-1185-2 - zzp-6013101-js3Mp-rcqx-pH2.0jz-jf75z-60min-P4.lcd  
 方法文件名: RC\$PCH-962 - PCH-962-rcqx-FX256.lcm  
 批处理文件名: RC\$PCH-962 - 20260520-rcqx-FX256.lcb  
 样品瓶号: 1-34  
 进样体积: 20 μl 版本号: 6.115  
 进样时间: 2026/05/20 19:06:23 实验者: xiexinhui  
 处理时间(V2): 2026/05/21 09:30:25 处理者: xiexinhui  
 仪器型号: SHIMADZU LC-2050C (FX256)

## <色谱图>



## <峰表>

检测器A Ch1 237nm

峰号	保留时间	面积	面积%	高度	理论塔板数(USP)	拖尾因子	分离度(USP)
1	1.291	25085	100.000	3737	858	1.177	--
总计		25085	100.000	3737			

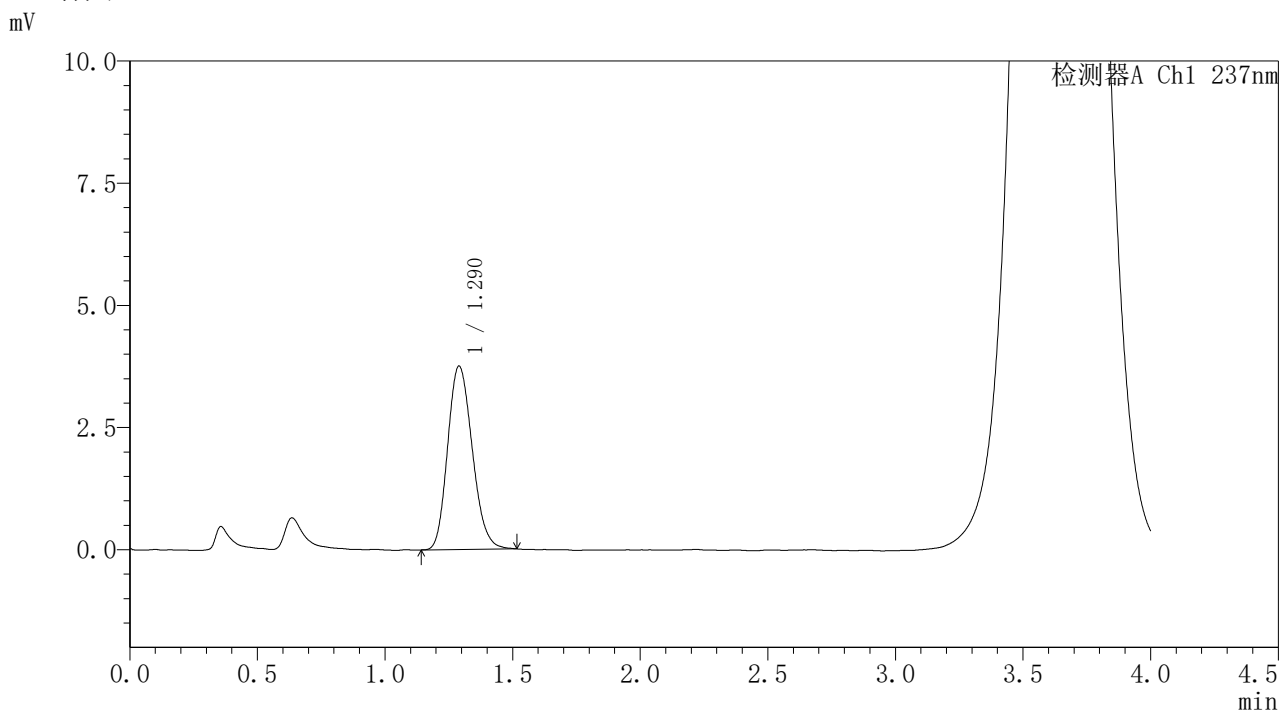


# PCH-962

## <样品信息>

色谱柱: XB-C18(50mm\*4.6mm,5μm) 流速: 2.0ml/min  
 柱温: 30°C 波长: 237nm  
 数据文件名: RC\$PCH-962 - 7-39/7-1186-2 - zzp-6013101-js3Mp-rcqx-pH2.0jz-jf75z-60min-P5.lcd  
 方法文件名: RC\$PCH-962 - PCH-962-rcqx-FX256.lcm  
 批处理文件名: RC\$PCH-962 - 20260520-rcqx-FX256.lcb  
 样品瓶号: 1-43  
 进样体积: 20 μl 版本号: 6.115  
 进样时间: 2026/05/20 19:10:46 实验者: xiexinhui  
 处理时间(V2): 2026/05/21 09:30:27 处理者: xiexinhui  
 仪器型号: SHIMADZU LC-2050C (FX256)

## <色谱图>



## <峰表>

检测器A Ch1 237nm

峰号	保留时间	面积	面积%	高度	理论塔板数(USP)	拖尾因子	分离度(USP)
1	1.290	25193	100.000	3754	856	1.179	--
总计		25193	100.000	3754			

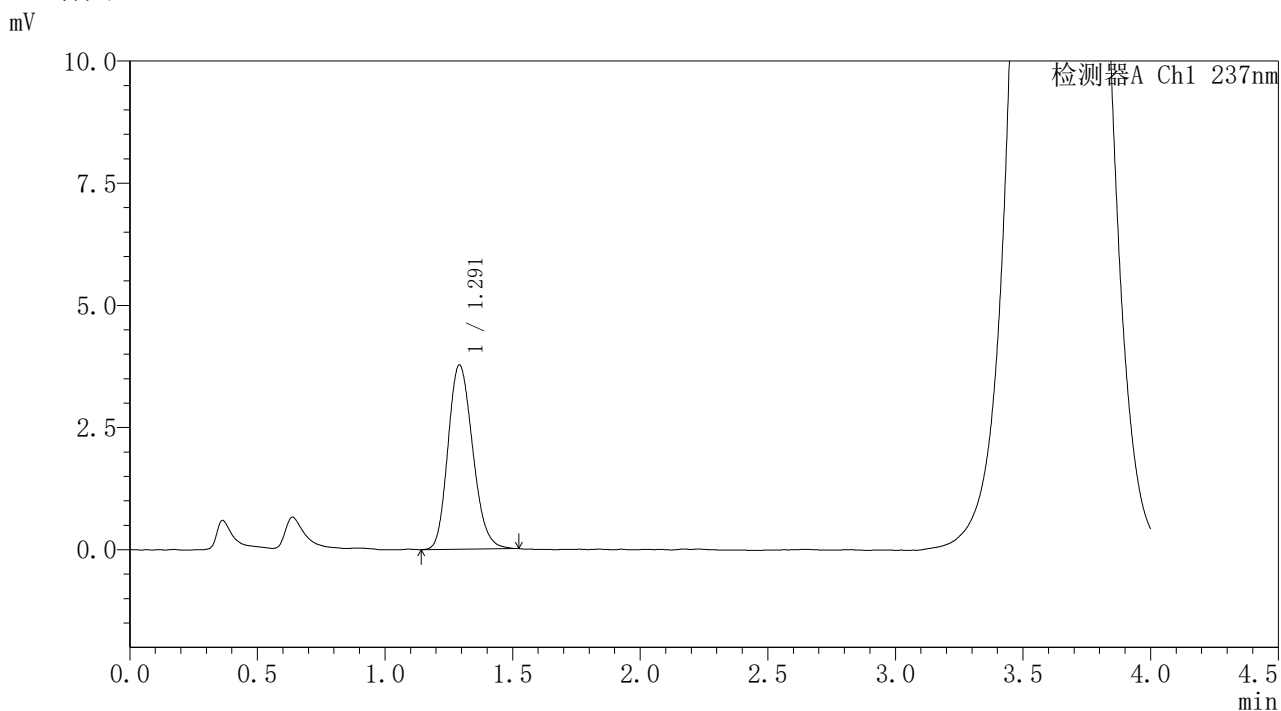


# PCH-962

## <样品信息>

色谱柱: XB-C18(50mm\*4.6mm,5μm) 流速: 2.0ml/min  
 柱温: 30°C 波长: 237nm  
 数据文件名: RC\$PCH-962 - 7-39/7-1187-2 - zzp-6013101-js3Mp-rcqx-pH2.0jz-jf75z-60min-P6.lcd  
 方法文件名: RC\$PCH-962 - PCH-962-rcqx-FX256.lcm  
 批处理文件名: RC\$PCH-962 - 20260520-rcqx-FX256.lcb  
 样品瓶号: 1-52  
 进样体积: 20 μl 版本号: 6.115  
 进样时间: 2026/05/20 19:15:10 实验者: xiexinhui  
 处理时间(V2): 2026/05/21 09:30:30 处理者: xiexinhui  
 仪器型号: SHIMADZU LC-2050C (FX256)

## <色谱图>



## <峰表>

检测器A Ch1 237nm

峰号	保留时间	面积	面积%	高度	理论塔板数(USP)	拖尾因子	分离度(USP)
1	1.291	25389	100.000	3764	858	1.182	--
总计		25389	100.000	3764			

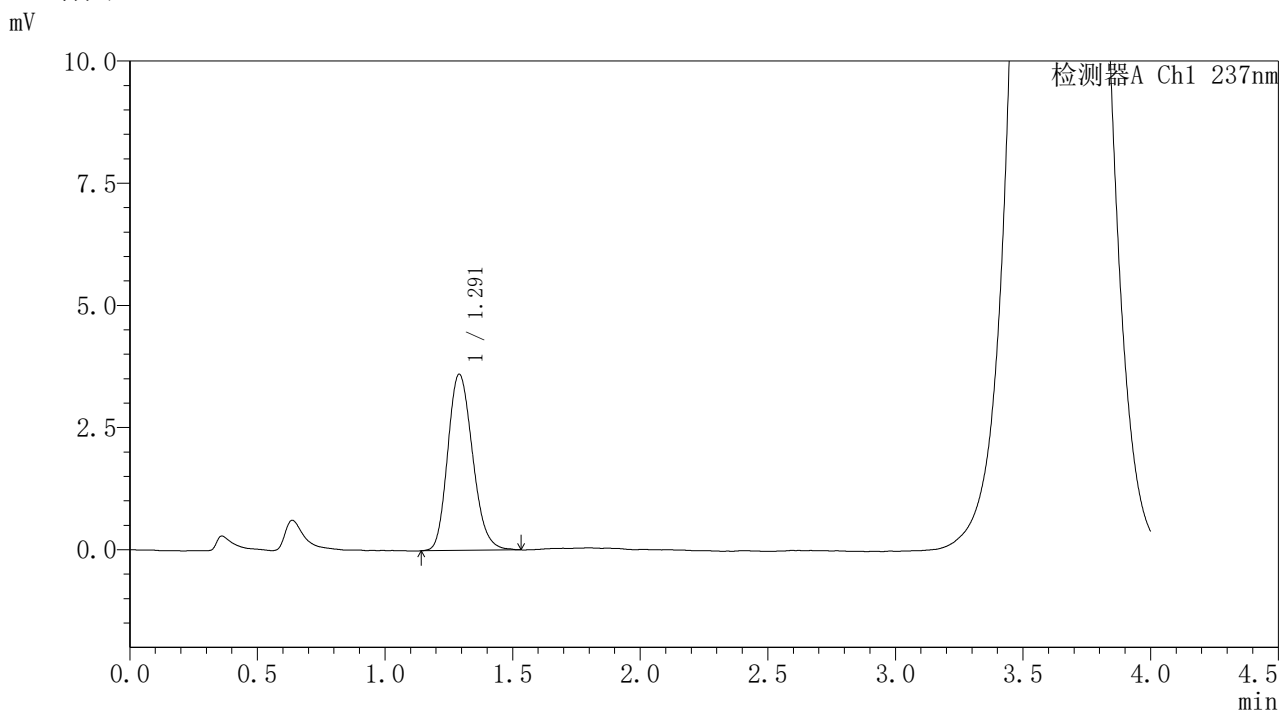


# PCH-962

## <样品信息>

色谱柱: XB-C18(50mm\*4.6mm,5μm) 流速: 2.0ml/min  
 柱温: 30°C 波长: 237nm  
 数据文件名: RC\$PCH-962 - 7-39/7-1188-2 - zzp-6013101-js3Mp-rcqx-pH2.0jz-jf75z-jxzs-P1.lcd  
 方法文件名: RC\$PCH-962 - PCH-962-rcqx-FX256.lcm  
 批处理文件名: RC\$PCH-962 - 20260520-rcqx-FX256.lcb  
 样品瓶号: 1-8  
 进样体积: 20 μl 版本号: 6.115  
 进样时间: 2026/05/20 19:19:34 实验者: xiexinhui  
 处理时间(V2): 2026/05/21 09:30:32 处理者: xiexinhui  
 仪器型号: SHIMADZU LC-2050C (FX256)

## <色谱图>



## <峰表>

检测器A Ch1 237nm

峰号	保留时间	面积	面积%	高度	理论塔板数(USP)	拖尾因子	分离度(USP)
1	1.291	24443	100.000	3604	849	1.185	--
总计		24443	100.000	3604			

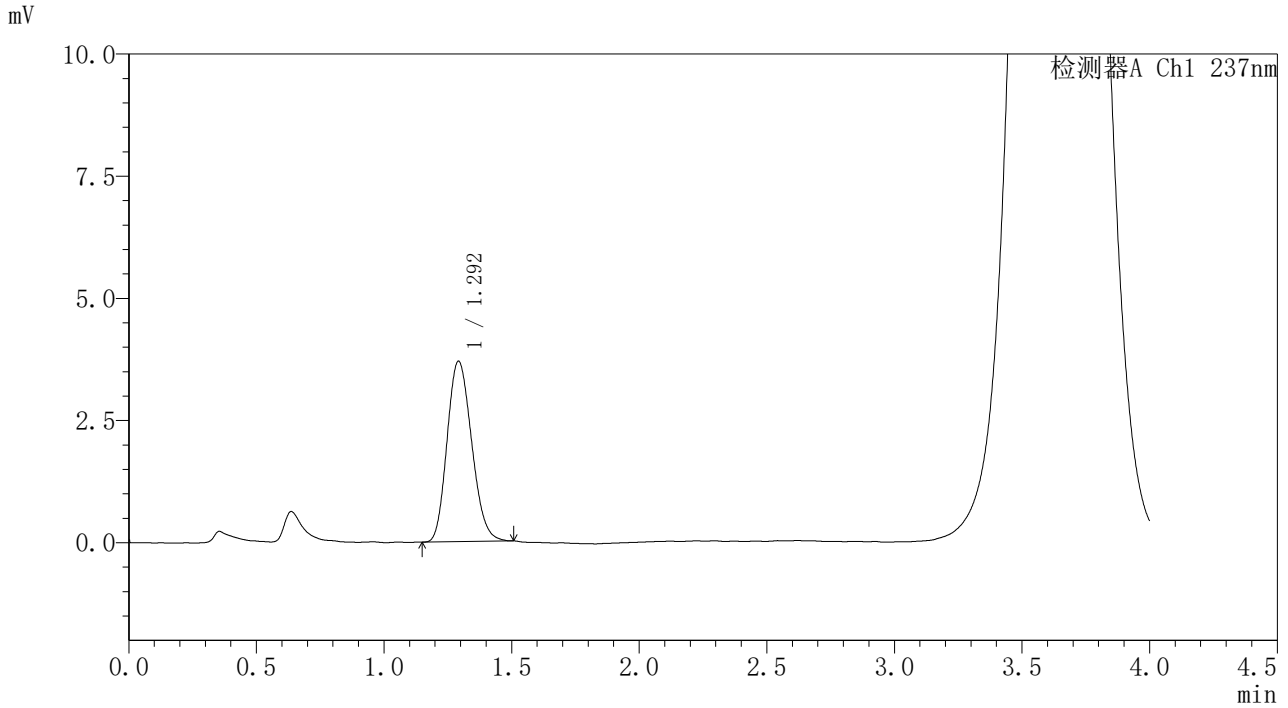


# PCH-962

## <样品信息>

色谱柱: XB-C18(50mm\*4.6mm,5 $\mu$ m)      流 速: 2.0ml/min  
柱温: 30 $^{\circ}$ C      波 长: 237nm  
数据文件名: RC\$PCH-962 - 7-39/7-1189-2 - zzp-6013101-js3Mp-rcqx-pH2.0jz-jf75z-jxzs-P2.lcd  
方法文件名: RC\$PCH-962 - PCH-962-rcqx-FX256.lcm  
批处理文件名: RC\$PCH-962 - 20260520-rcqx-FX256.lcb  
样品瓶号: 1-17  
进样体积: 20  $\mu$ l      版本号: 6.115  
进样时间: 2026/05/20 19:23:57      实验者: xiexinhui  
处理时间(V2): 2026/05/21 09:30:35      处理者: xiexinhui  
仪器型号: SHIMADZU LC-2050C (FX256)

## <色谱图>



## <峰表>

检测器A Ch1 237nm

峰号	保留时间	面积	面积%	高度	理论塔板数(USP)	拖尾因子	分离度(USP)
1	1.292	24715	100.000	3682	851	1.171	--
总计		24715	100.000	3682			

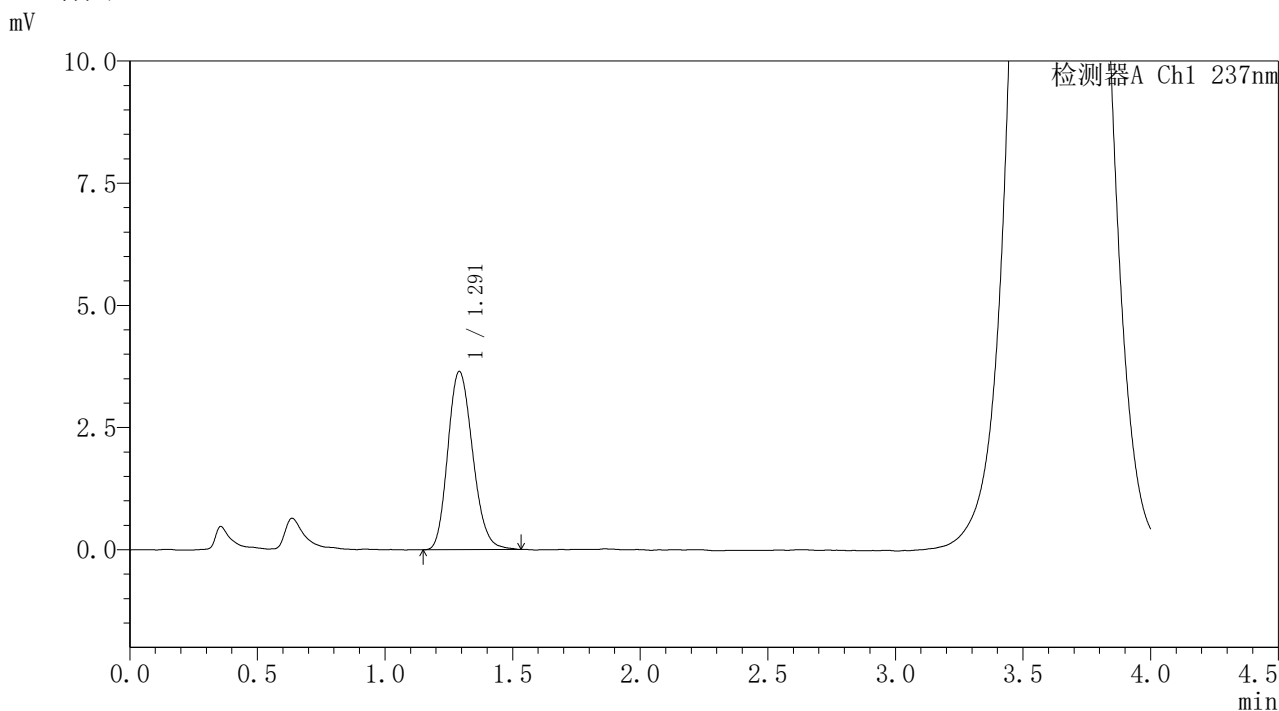


# PCH-962

## <样品信息>

色谱柱: XB-C18(50mm\*4.6mm,5μm) 流速: 2.0ml/min  
 柱温: 30°C 波长: 237nm  
 数据文件名: RC\$PCH-962 - 7-39/7-1190-2 - zzp-6013101-js3Mp-rcqx-pH2.0jz-jf75z-jxzs-P3.lcd  
 方法文件名: RC\$PCH-962 - PCH-962-rcqx-FX256.lcm  
 批处理文件名: RC\$PCH-962 - 20260520-rcqx-FX256.lcb  
 样品瓶号: 1-26  
 进样体积: 20 μl 版本号: 6.115  
 进样时间: 2026/05/20 19:28:20 实验者: xiexinhui  
 处理时间(V2): 2026/05/21 09:30:38 处理者: xiexinhui  
 仪器型号: SHIMADZU LC-2050C (FX256)

## <色谱图>



## <峰表>

检测器A Ch1 237nm

峰号	保留时间	面积	面积%	高度	理论塔板数(USP)	拖尾因子	分离度(USP)
1	1.291	24722	100.000	3643	850	1.181	--
总计		24722	100.000	3643			

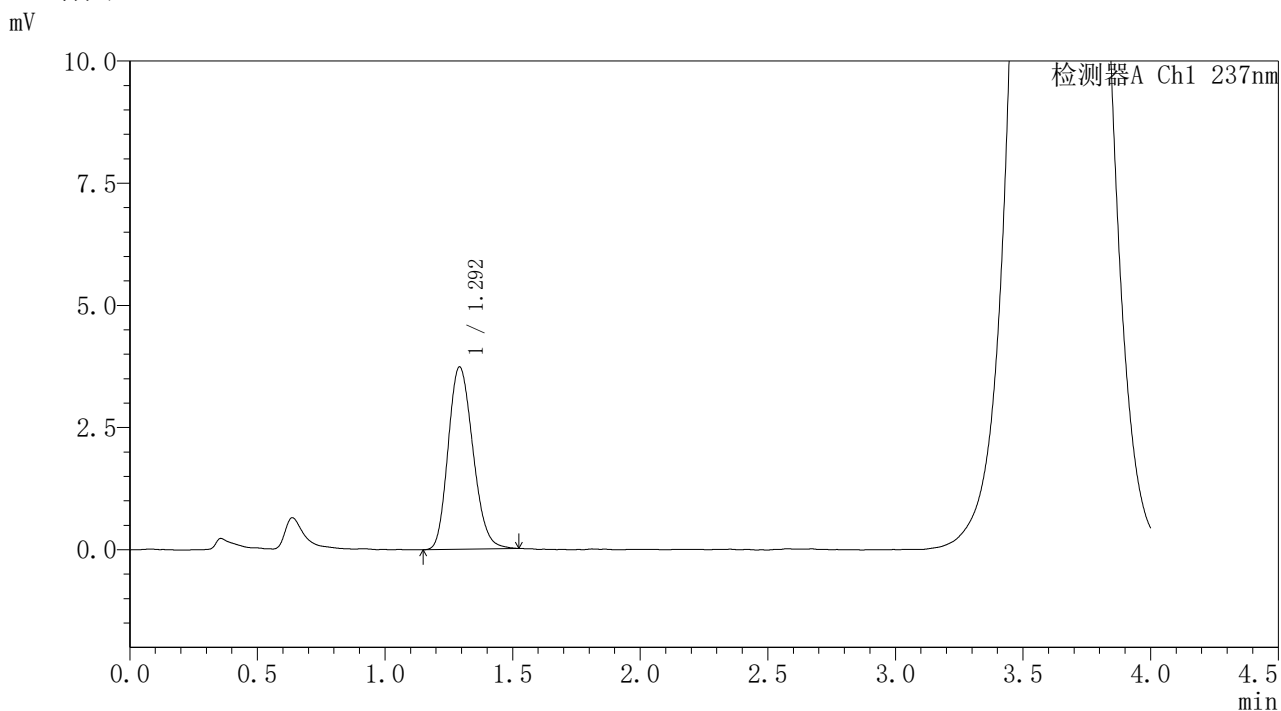


# PCH-962

## <样品信息>

色谱柱: XB-C18(50mm\*4.6mm,5μm) 流速: 2.0ml/min  
 柱温: 30°C 波长: 237nm  
 数据文件名: RC\$PCH-962 - 7-39/7-1191-2 - zzp-6013101-js3Mp-rcqx-pH2.0jz-jf75z-jxzs-P4.lcd  
 方法文件名: RC\$PCH-962 - PCH-962-rcqx-FX256.lcm  
 批处理文件名: RC\$PCH-962 - 20260520-rcqx-FX256.lcb  
 样品瓶号: 1-35  
 进样体积: 20 μl 版本号: 6.115  
 进样时间: 2026/05/20 19:32:43 实验者: xiexinhui  
 处理时间(V2): 2026/05/21 09:30:40 处理者: xiexinhui  
 仪器型号: SHIMADZU LC-2050C (FX256)

## <色谱图>



## <峰表>

检测器A Ch1 237nm

峰号	保留时间	面积	面积%	高度	理论塔板数(USP)	拖尾因子	分离度(USP)
1	1.292	25208	100.000	3721	850	1.182	--
总计		25208	100.000	3721			

## 〈样品信息〉

色谱柱: XB-C18(50mm\*4.6mm,5 $\mu$ m)柱温:30 $^{\circ}$ C

数据文件名: RC\$PCH-962 - 7-39/7-1192-2 - zzp-6013101-js3Mp-rcqx-pH2.0jz-jf75z-jxzs-P5.lcd

方法文件名: RC\$PCH-962 - PCH-962-rcqx-FX256.lcm

批处理文件名: RC\$PCH-962 - 20260520-rcqx-FX256.lcb

样品瓶号: 1-44

进样体积: 20  $\mu$ l

进样时间: 2026/05/20 19:37:07

处理时间(V2): 2026/05/21 09:30:43

仪器型号: SHIMADZU LC-2050C (FX256)

流 速: 2.0ml/min

波 长: 237nm

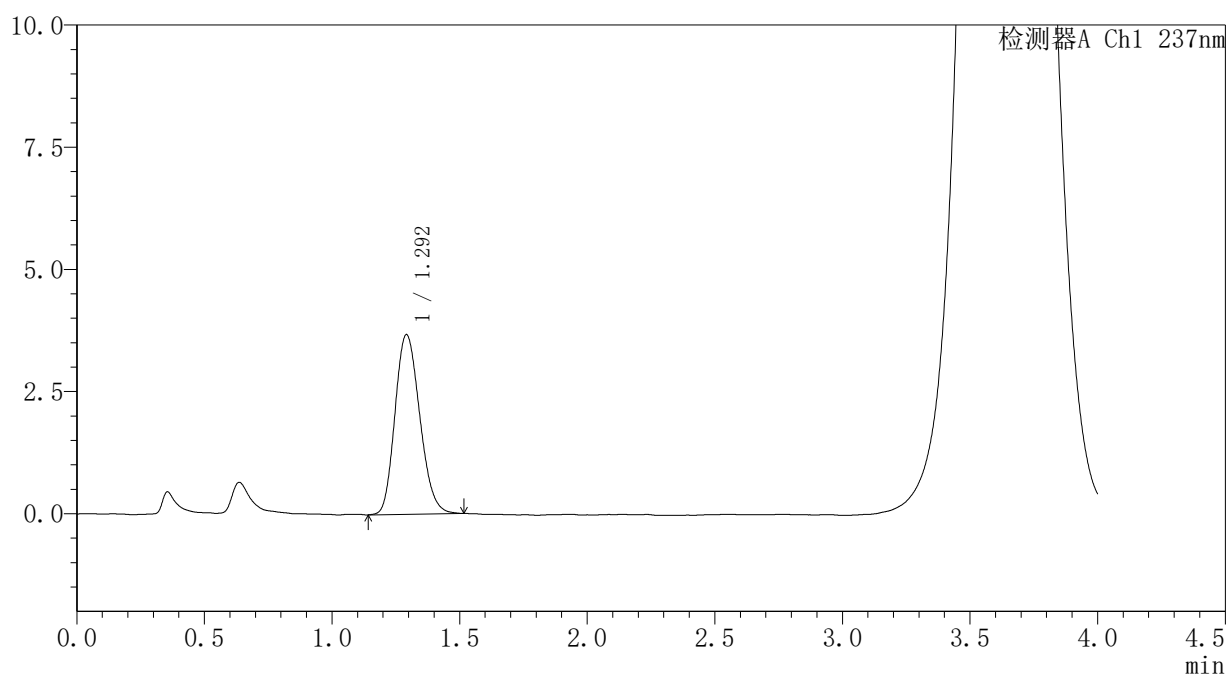
版本号: 6.115

实验者: xiexinhui

处理者: xiexinhui

## 〈色谱图〉

mV



## 〈峰表〉

检测器A Ch1 237nm

峰号	保留时间	面积	面积%	高度	理论塔板数(USP)	拖尾因子	分离度(USP)
1	1.292	24879	100.000	3671	847	1.179	--
总计		24879	100.000	3671			

## 〈样品信息〉

色谱柱: XB-C18(50mm\*4.6mm,5 $\mu$ m)柱温:30 $^{\circ}$ C

数据文件名: RC\$PCH-962 - 7-39/7-1193-2 - zzp-6013101-js3Mp-rcqx-pH2.0jz-jf75z-jxzs-P6.lcd

方法文件名: RC\$PCH-962 - PCH-962-rcqx-FX256.lcm

批处理文件名: RC\$PCH-962 - 20260520-rcqx-FX256.lcb

样品瓶号: 1-53

进样体积: 20  $\mu$ l

进样时间: 2026/05/20 19:41:30

处理时间(V2): 2026/05/21 09:30:45

仪器型号: SHIMADZU LC-2050C (FX256)

流 速: 2.0ml/min

波 长: 237nm

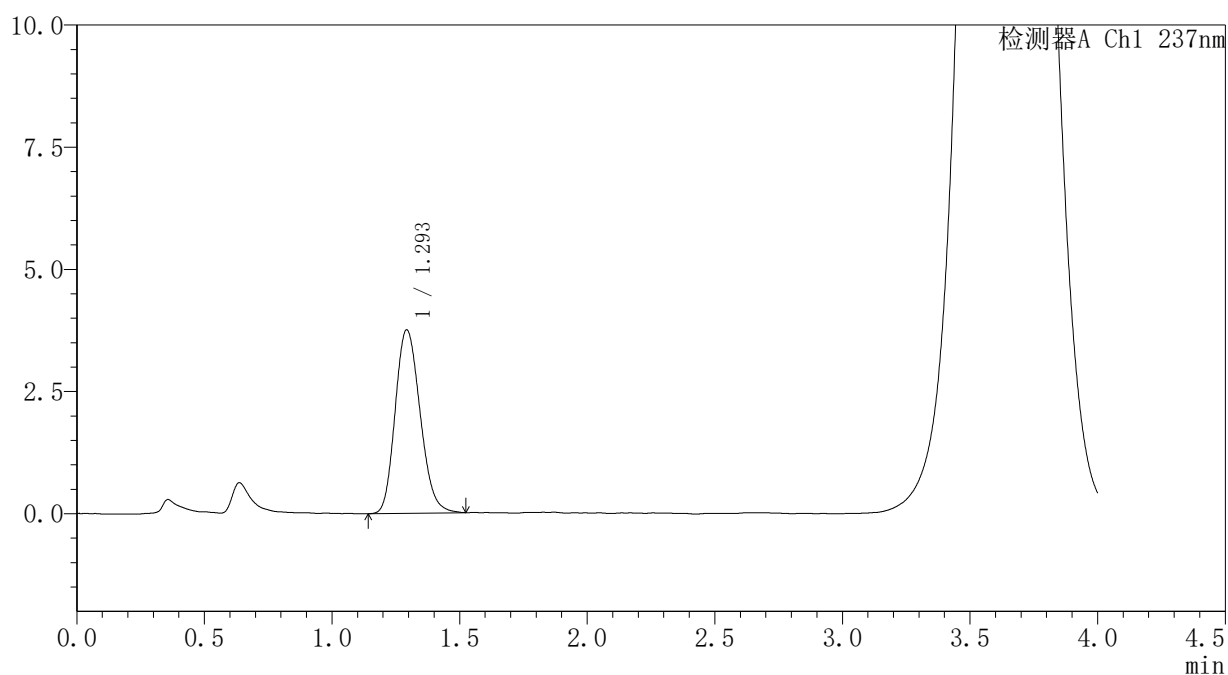
版本号: 6.115

实验者: xiexinhui

处理者: xiexinhui

## 〈色谱图〉

mV



## 〈峰表〉

检测器A Ch1 237nm

峰号	保留时间	面积	面积%	高度	理论塔板数(USP)	拖尾因子	分离度(USP)
1	1.293	25543	100.000	3742	841	1.178	--
总计		25543	100.000	3742			

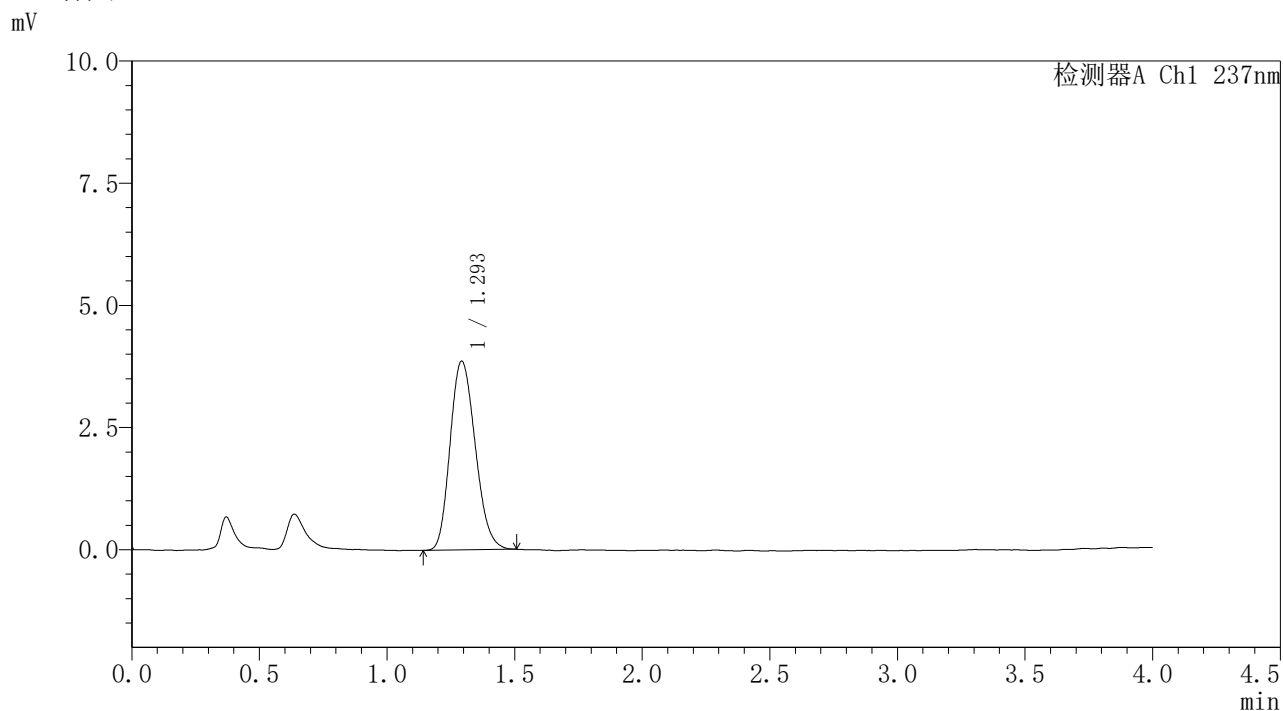


# PCH-962

## <样品信息>

色谱柱: XB-C18(50mm\*4.6mm,5μm) 流速: 2.0ml/min  
 柱温: 30°C 波长: 237nm  
 数据文件名: RC\$PCH-962 - 7-39/7-1194-2 - zzp-6013101-js3Mp-rcqx-pH2.0jz-jf75z-dz2-1.lcd  
 方法文件名: RC\$PCH-962 - PCH-962-rcqx-FX256.lcm  
 批处理文件名: RC\$PCH-962 - 20260520-rcqx-FX256.lcb  
 样品瓶号: 1-27  
 进样体积: 20 μl 版本号: 6.115  
 进样时间: 2026/05/20 19:45:54 实验者: xiexinhui  
 处理时间(V2): 2026/05/21 09:30:48 处理者: xiexinhui  
 仪器型号: SHIMADZU LC-2050C (FX256)

## <色谱图>



## <峰表>

检测器A Ch1 237nm

峰号	保留时间	面积	面积%	高度	理论塔板数(USP)	拖尾因子	分离度(USP)
1	1.293	26471	100.000	3849	817	1.185	--
总计		26471	100.000	3849			

## 〈样品信息〉

色谱柱: XB-C18(50mm\*4.6mm,5 $\mu$ m)柱温:30 $^{\circ}$ C

数据文件名: RC\$PCH-962 - 7-39/7-1195-2 - zzp-6013101-js3Mp-rcqx-pH2.0jz-jf75z-dz2-2.lcd

方法文件名: RC\$PCH-962 - PCH-962-rcqx-FX256.lcm

批处理文件名: RC\$PCH-962 - 20260520-rcqx-FX256.lcb

样品瓶号: 1-27

进样体积: 20  $\mu$ l

进样时间: 2026/05/20 19:50:18

处理时间(V2): 2026/05/21 09:30:51

仪器型号: SHIMADZU LC-2050C (FX256)

流 速: 2.0ml/min

波 长: 237nm

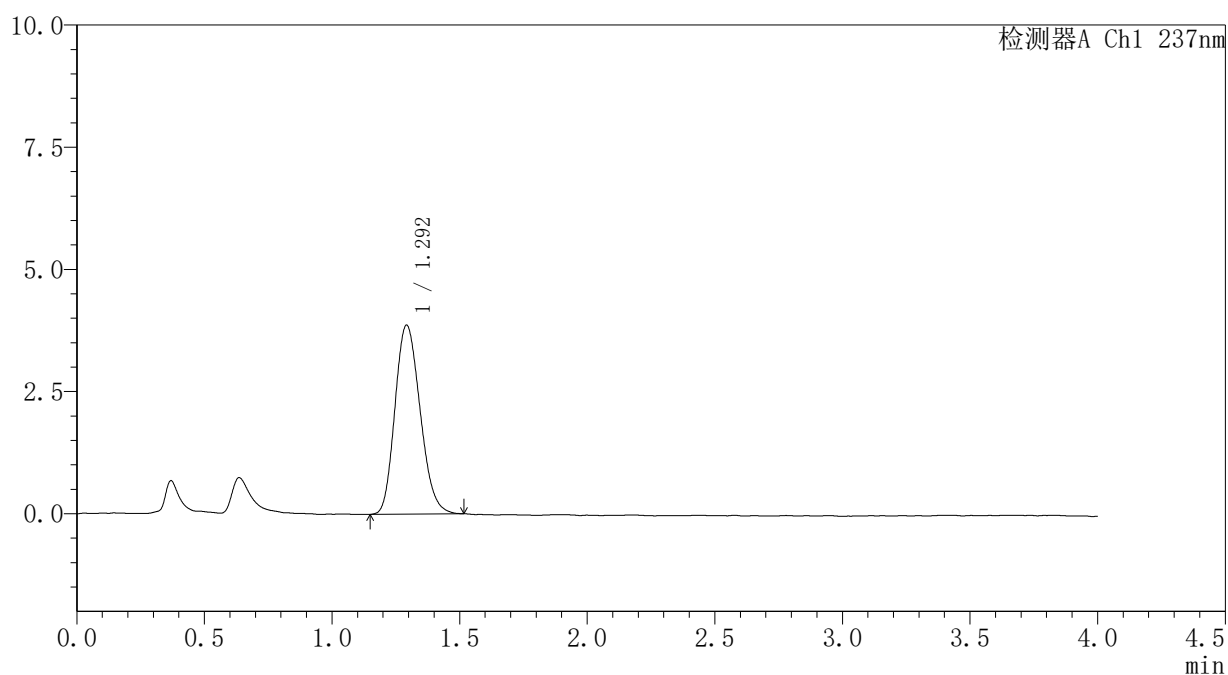
版本号: 6.115

实验者: xiexinhui

处理者: xiexinhui

## 〈色谱图〉

mV



## 〈峰表〉

检测器A Ch1 237nm

峰号	保留时间	面积	面积%	高度	理论塔板数(USP)	拖尾因子	分离度(USP)
1	1.292	26545	100.000	3856	814	1.182	--
总计		26545	100.000	3856			