





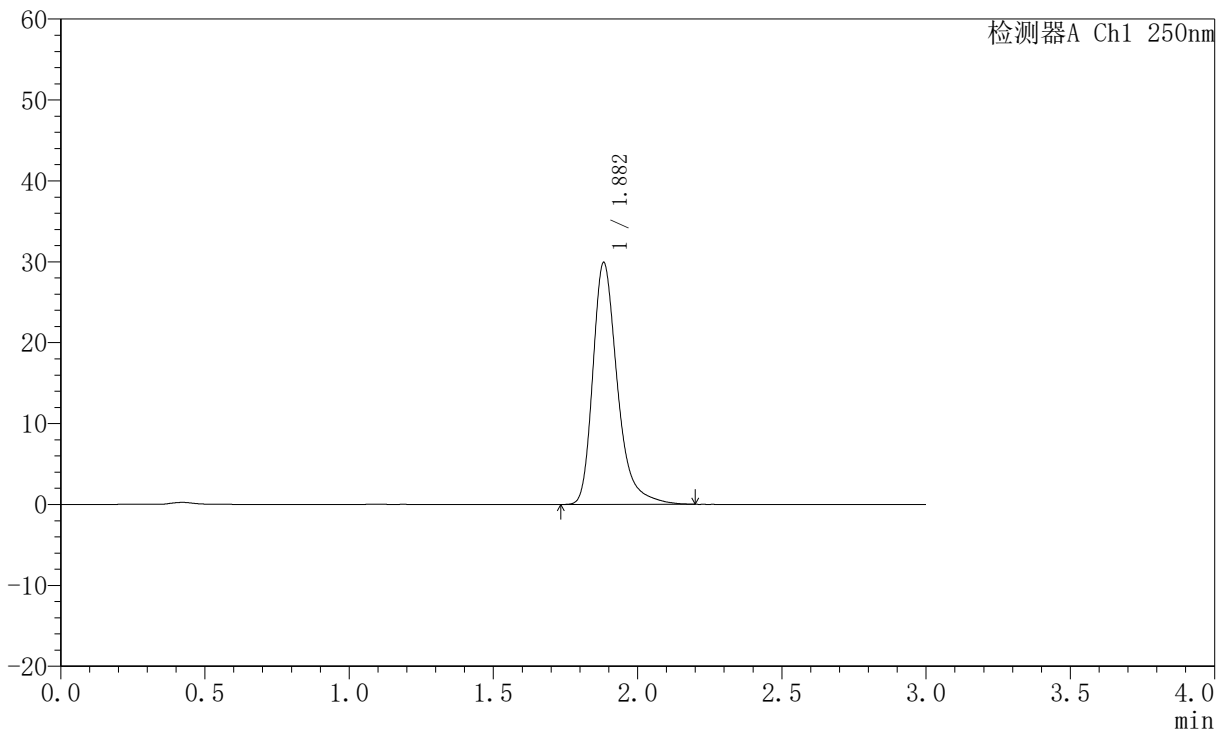
# JSS-221

## <样品信息>

色谱柱: XB-C18(50mm\*4.6mm,5µm)      流 速:1.5ml/min  
 柱 温: 30°C      波 长:250nm  
 数据文件名: RC\$JSS-221 - 10-53/30-580-2 - zzp-js6y-rcd-jx-pH1.0jz-jf50z-dz1-1.lcd  
 方法文件名: RC\$JSS-221 - JSS-221-rcd-FX279.lcm  
 批处理文件名: RC\$JSS-221 - 20260520-FX279.lcb  
 样品瓶号: 1-18  
 进样体积: 10 µl      版本号: 6.115  
 进样时间: 2026/05/20 20:23:47      实验者: xiexinhui  
 处理时间(V2): 2026/05/21 08:31:24      处理者: xiexinhui  
 仪器型号: SHIMADZU LC-2050C (FX279)

## <色谱图>

mV



## <峰表>

检测器A Ch1 250nm

| 峰号 | 保留时间  | 面积     | 面积%     | 高度    | 理论塔板数(USP) | 拖尾因子  | 分离度(USP) |
|----|-------|--------|---------|-------|------------|-------|----------|
| 1  | 1.882 | 177228 | 100.000 | 29849 | 2519       | 1.334 | --       |
| 总计 |       | 177228 | 100.000 | 29849 |            |       |          |



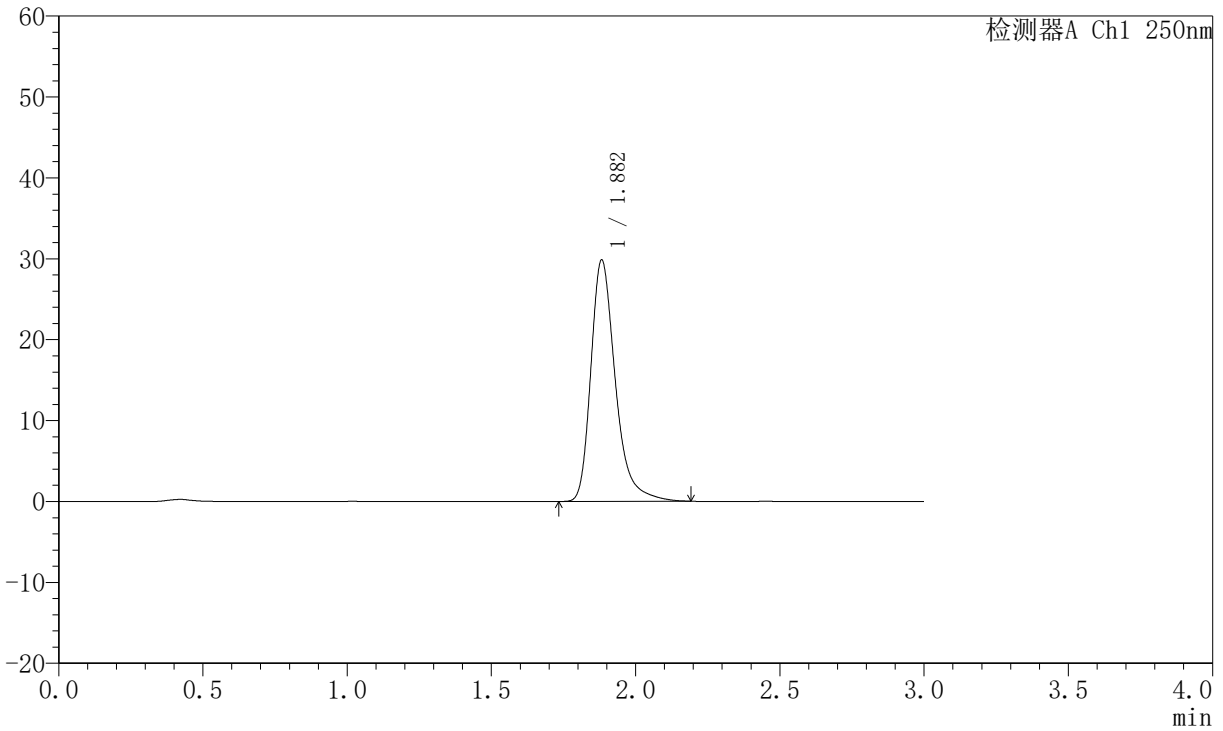
# JSS-221

## <样品信息>

色谱柱: XB-C18(50mm\*4.6mm,5μm)      流速:1.5ml/min  
 柱温: 30°C      波长:250nm  
 数据文件名: RC\$JSS-221 - 10-53/30-581-2 - zzp-js6y-rcd-jx-pH1.0jz-jf50z-dz1-2.lcd  
 方法文件名: RC\$JSS-221 - JSS-221-rcd-FX279.lcm  
 批处理文件名: RC\$JSS-221 - 20260520-FX279.lcb  
 样品瓶号: 1-18  
 进样体积: 10 μl      版本号: 6.115  
 进样时间: 2026/05/20 20:27:10      实验者: xiexinhui  
 处理时间(V2): 2026/05/21 08:31:27      处理者: xiexinhui  
 仪器型号: SHIMADZU LC-2050C (FX279)

## <色谱图>

mV



## <峰表>

检测器A Ch1 250nm

| 峰号 | 保留时间  | 面积     | 面积%     | 高度    | 理论塔板数(USP) | 拖尾因子  | 分离度(USP) |
|----|-------|--------|---------|-------|------------|-------|----------|
| 1  | 1.882 | 176509 | 100.000 | 29785 | 2521       | 1.331 | --       |
| 总计 |       | 176509 | 100.000 | 29785 |            |       |          |



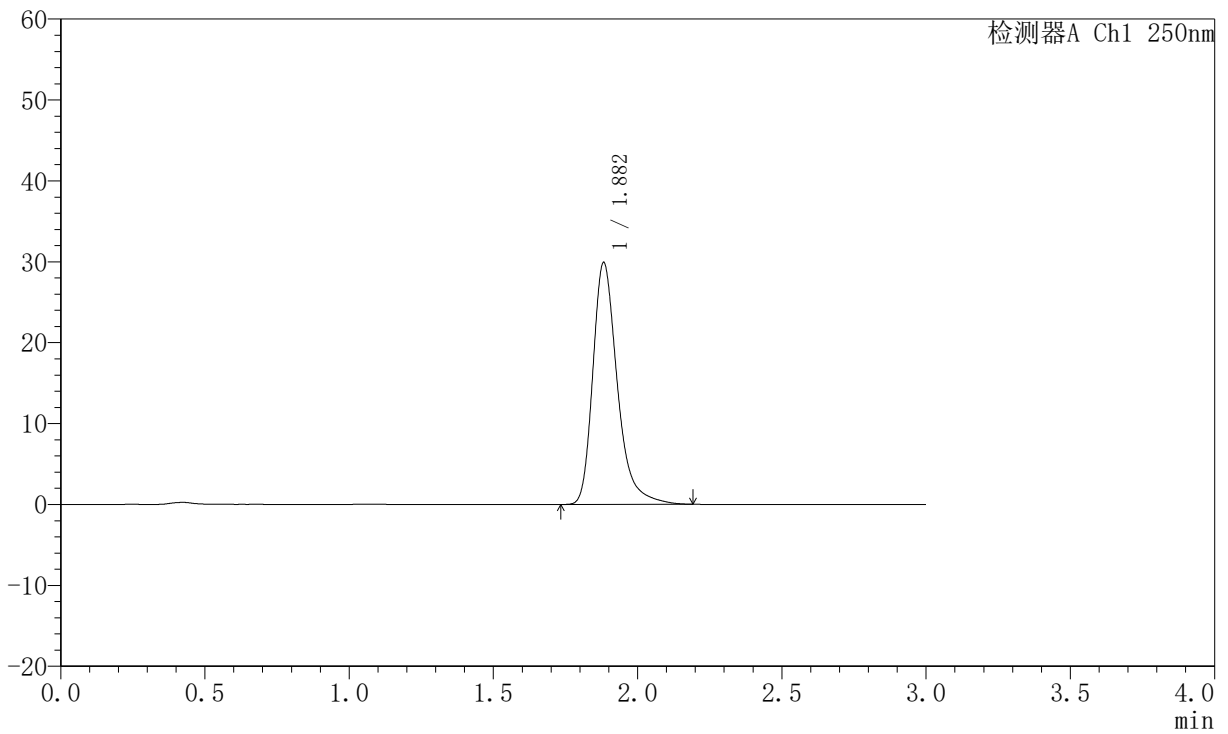
# JSS-221

## <样品信息>

色谱柱: XB-C18(50mm\*4.6mm,5μm)      流速:1.5ml/min  
 柱温: 30°C      波长:250nm  
 数据文件名: RC\$JSS-221 - 10-53/30-582-2 - zzp-js6y-rcd-jx-pH1.0jz-jf50z-dz1-3.lcd  
 方法文件名: RC\$JSS-221 - JSS-221-rcd-FX279.lcm  
 批处理文件名: RC\$JSS-221 - 20260520-FX279.lcb  
 样品瓶号: 1-18  
 进样体积: 10 μl      版本号: 6.115  
 进样时间: 2026/05/20 20:30:33      实验者: xiexinhui  
 处理时间(V2): 2026/05/21 08:31:30      处理者: xiexinhui  
 仪器型号: SHIMADZU LC-2050C (FX279)

## <色谱图>

mV



## <峰表>

检测器A Ch1 250nm

| 峰号 | 保留时间  | 面积     | 面积%     | 高度    | 理论塔板数(USP) | 拖尾因子  | 分离度(USP) |
|----|-------|--------|---------|-------|------------|-------|----------|
| 1  | 1.882 | 176917 | 100.000 | 29850 | 2522       | 1.333 | --       |
| 总计 |       | 176917 | 100.000 | 29850 |            |       |          |



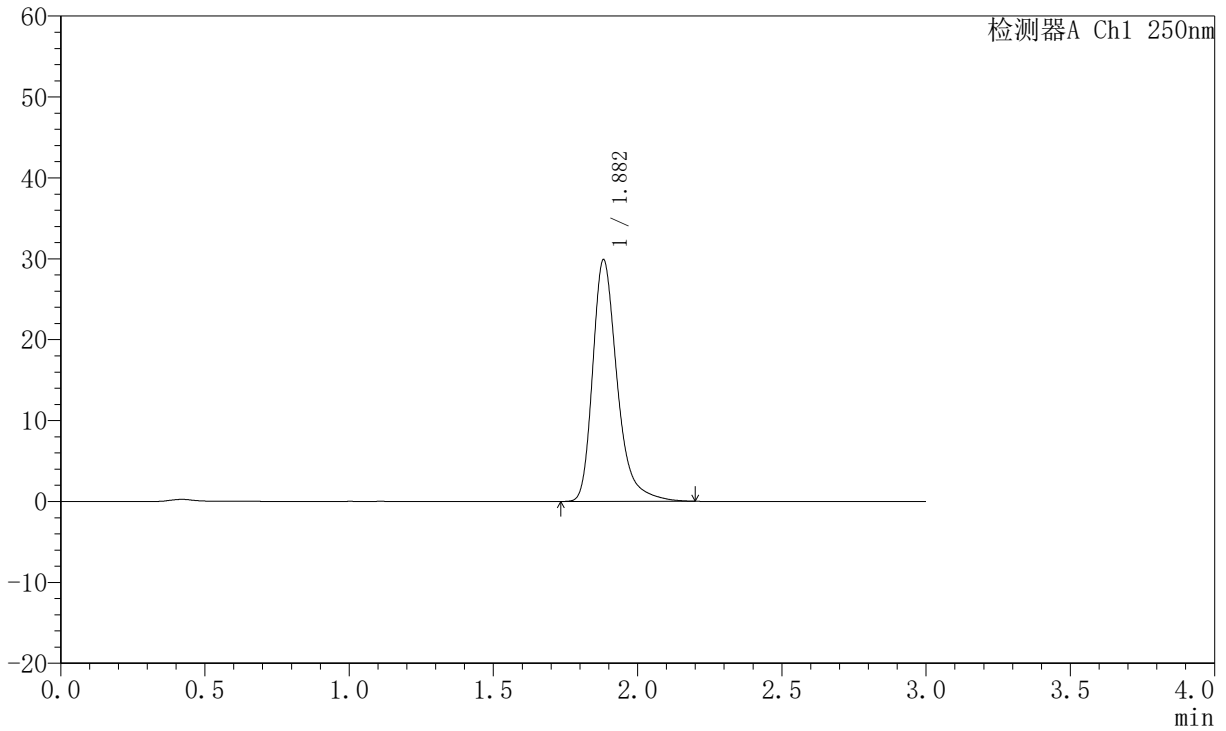
# JSS-221

## <样品信息>

色谱柱: XB-C18(50mm\*4.6mm,5μm)      流速:1.5ml/min  
 柱温: 30°C      波长:250nm  
 数据文件名: RC\$JSS-221 - 10-53/30-583-2 - zzp-js6y-rcd-jx-pH1.0jz-jf50z-dz1-4.lcd  
 方法文件名: RC\$JSS-221 - JSS-221-rcd-FX279.lcm  
 批处理文件名: RC\$JSS-221 - 20260520-FX279.lcb  
 样品瓶号: 1-18  
 进样体积: 10 μl      版本号: 6.115  
 进样时间: 2026/05/20 20:33:57      实验者: xiexinhui  
 处理时间(V2): 2026/05/21 08:31:32      处理者: xiexinhui  
 仪器型号: SHIMADZU LC-2050C (FX279)

## <色谱图>

mV



## <峰表>

检测器A Ch1 250nm

| 峰号 | 保留时间  | 面积     | 面积%     | 高度    | 理论塔板数(USP) | 拖尾因子  | 分离度(USP) |
|----|-------|--------|---------|-------|------------|-------|----------|
| 1  | 1.882 | 176924 | 100.000 | 29856 | 2524       | 1.331 | --       |
| 总计 |       | 176924 | 100.000 | 29856 |            |       |          |



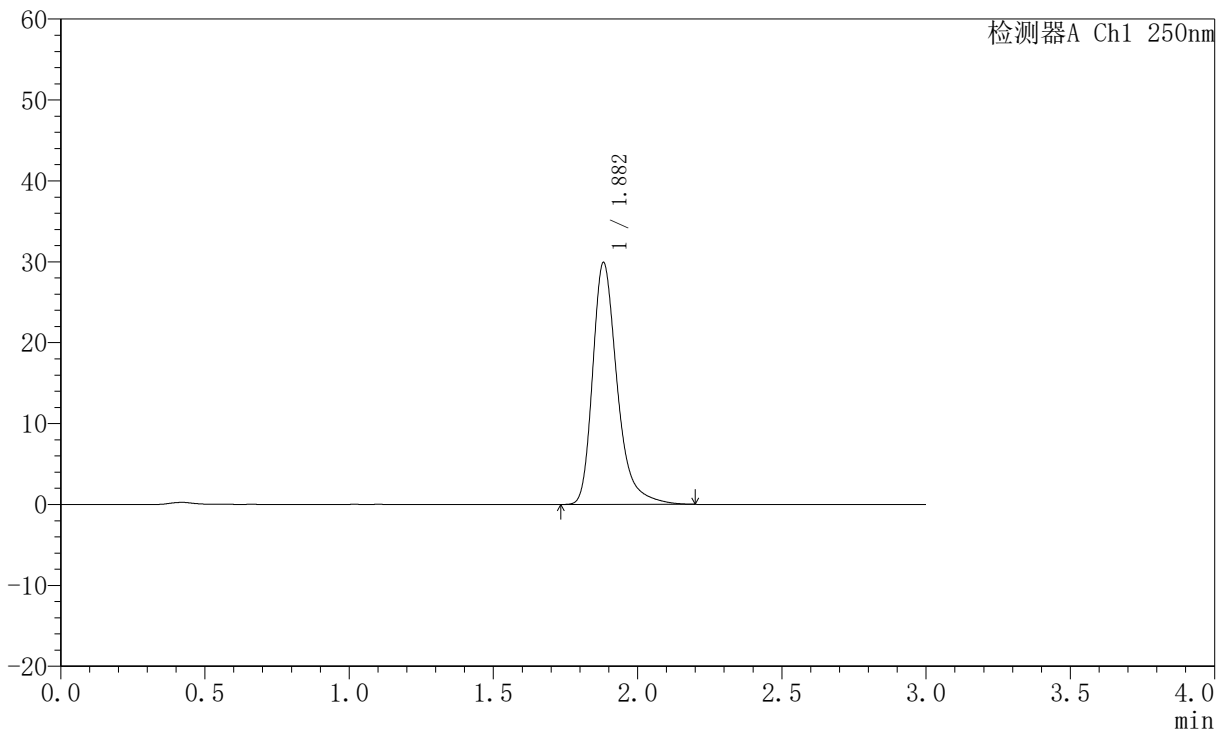
# JSS-221

## <样品信息>

色谱柱: XB-C18(50mm\*4.6mm,5µm)      流 速:1.5ml/min  
 柱 温: 30°C      波 长:250nm  
 数据文件名: RC\$JSS-221 - 10-53/30-584-2 - zzp-js6y-rcd-jx-pH1.0jz-jf50z-dz1-5.lcd  
 方法文件名: RC\$JSS-221 - JSS-221-rcd-FX279.lcm  
 批处理文件名: RC\$JSS-221 - 20260520-FX279.lcb  
 样品瓶号: 1-18  
 进样体积: 10 µl      版本号: 6.115  
 进样时间: 2026/05/20 20:37:20      实验者: xiexinhui  
 处理时间(V2): 2026/05/21 08:31:35      处理者: xiexinhui  
 仪器型号: SHIMADZU LC-2050C (FX279)

## <色谱图>

mV



## <峰表>

检测器A Ch1 250nm

| 峰号 | 保留时间  | 面积     | 面积%     | 高度    | 理论塔板数(USP) | 拖尾因子  | 分离度(USP) |
|----|-------|--------|---------|-------|------------|-------|----------|
| 1  | 1.882 | 177033 | 100.000 | 29878 | 2522       | 1.331 | --       |
| 总计 |       | 177033 | 100.000 | 29878 |            |       |          |



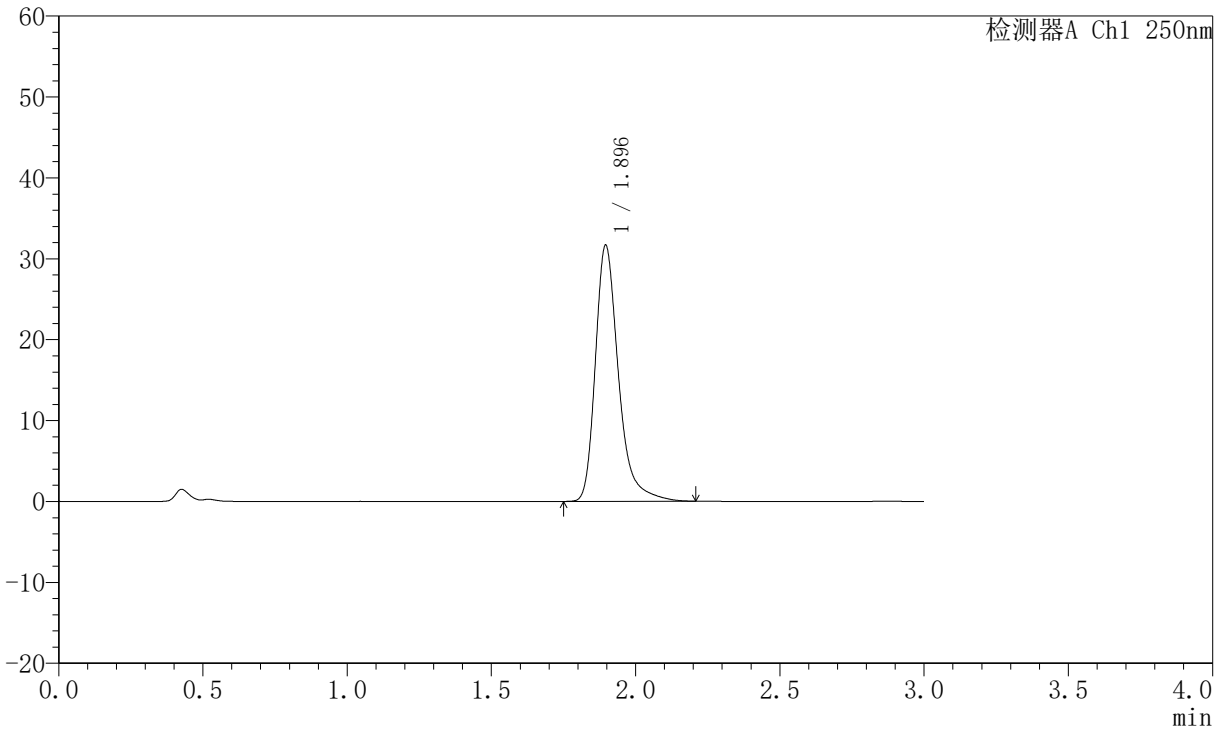
# JSS-221

## <样品信息>

色谱柱: XB-C18(50mm\*4.6mm,5µm) 流速:1.5ml/min  
 柱温: 30°C 波长:250nm  
 数据文件名: RC\$JSS-221 - 10-53/30-585-2 - zzp-2025102321p-js6y-rcd-jx-pH1.0jz-jf50z-P1-1.lcd  
 方法文件名: RC\$JSS-221 - JSS-221-rcd-FX279.lcm  
 批处理文件名: RC\$JSS-221 - 20260520-FX279.lcb  
 样品瓶号: 1-4  
 进样体积: 10 µl 版本号: 6.115  
 进样时间: 2026/05/20 20:40:41 实验者: xiexinhui  
 处理时间(V2): 2026/05/21 08:31:38 处理者: xiexinhui  
 仪器型号: SHIMADZU LC-2050C (FX279)

## <色谱图>

mV



## <峰表>

检测器A Ch1 250nm

| 峰号 | 保留时间  | 面积     | 面积%     | 高度    | 理论塔板数(USP) | 拖尾因子  | 分离度(USP) |
|----|-------|--------|---------|-------|------------|-------|----------|
| 1  | 1.896 | 176881 | 100.000 | 31670 | 2907       | 1.332 | --       |
| 总计 |       | 176881 | 100.000 | 31670 |            |       |          |



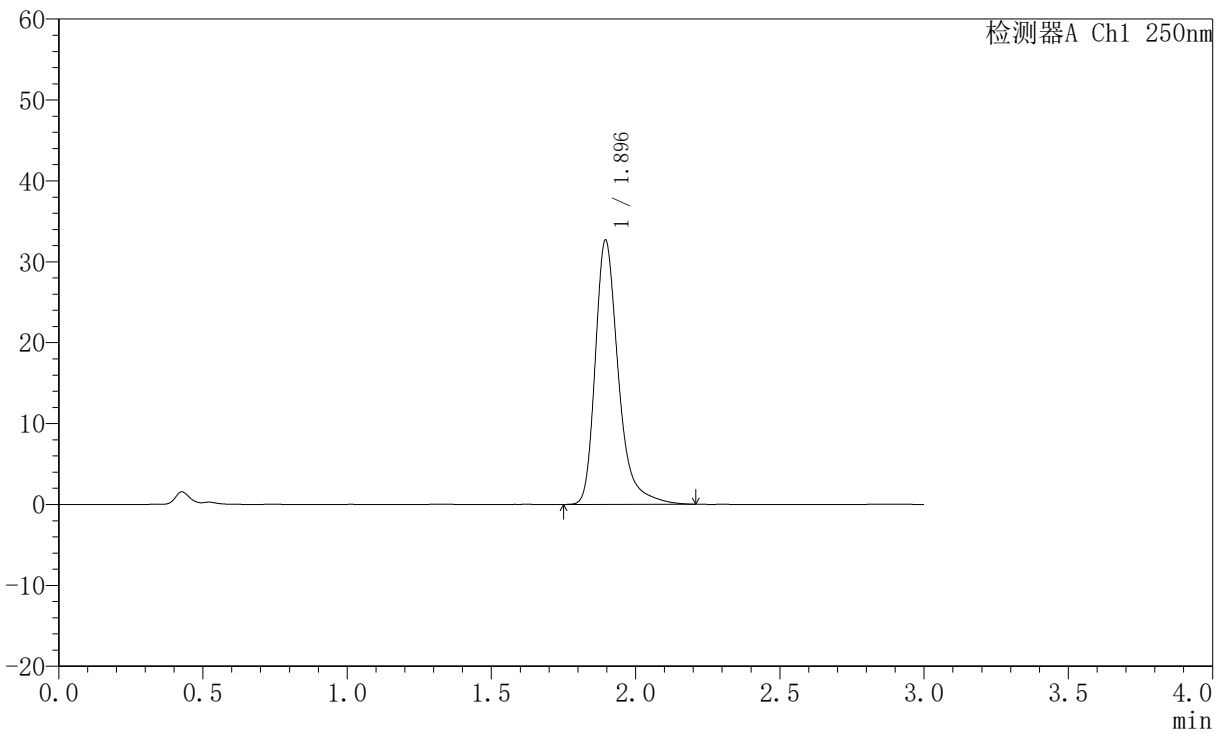
# JSS-221

## <样品信息>

色谱柱: XB-C18(50mm\*4.6mm,5μm)      流 速:1.5ml/min  
 柱 温: 30°C      波 长:250nm  
 数据文件名: RC\$JSS-221 - 10-53/30-586-2 - zzp-2025102321p-js6y-rcd-jx-pH1.0jz-jf50z-P2-1.lcd  
 方法文件名: RC\$JSS-221 - JSS-221-rcd-FX279.lcm  
 批处理文件名: RC\$JSS-221 - 20260520-FX279.lcb  
 样品瓶号: 1-13  
 进样体积: 10 μl      版本号: 6.115  
 进样时间: 2026/05/20 20:44:03      实验者: xiexinhui  
 处理时间(V2): 2026/05/21 08:31:41      处理者: xiexinhui  
 仪器型号: SHIMADZU LC-2050C (FX279)

## <色谱图>

mV



## <峰表>

检测器A Ch1 250nm

| 峰号 | 保留时间  | 面积     | 面积%     | 高度    | 理论塔板数(USP) | 拖尾因子  | 分离度(USP) |
|----|-------|--------|---------|-------|------------|-------|----------|
| 1  | 1.896 | 182546 | 100.000 | 32665 | 2908       | 1.333 | --       |
| 总计 |       | 182546 | 100.000 | 32665 |            |       |          |



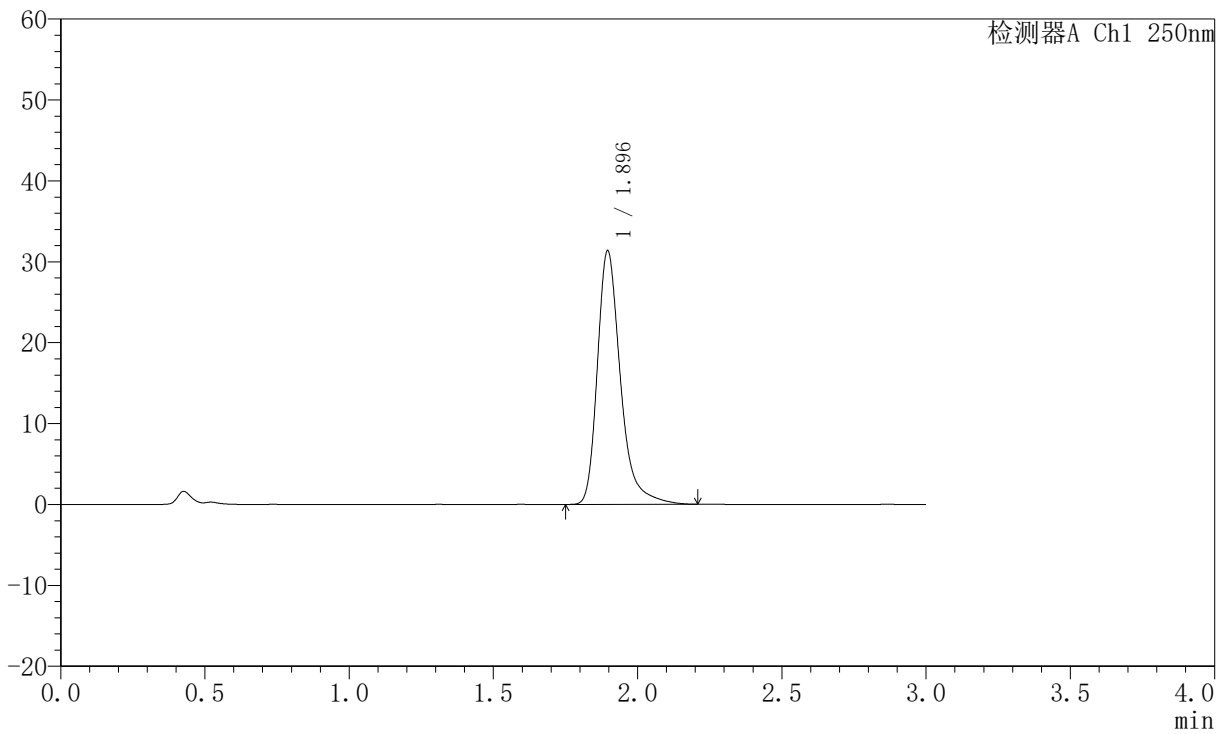
# JSS-221

## <样品信息>

色谱柱: XB-C18(50mm\*4.6mm,5μm)      流速:1.5ml/min  
 柱温: 30°C      波长:250nm  
 数据文件名: RC\$JSS-221 - 10-53/30-587-2 - zzp-2025102321p-js6y-rcd-jx-pH1.0jz-jf50z-P3-1.lcd  
 方法文件名: RC\$JSS-221 - JSS-221-rcd-FX279.lcm  
 批处理文件名: RC\$JSS-221 - 20260520-FX279.lcb  
 样品瓶号: 1-22  
 进样体积: 10 μl      版本号: 6.115  
 进样时间: 2026/05/20 20:47:25      实验者: xiexinhui  
 处理时间(V2): 2026/05/21 08:31:43      处理者: xiexinhui  
 仪器型号: SHIMADZU LC-2050C (FX279)

## <色谱图>

mV



## <峰表>

检测器A Ch1 250nm

| 峰号 | 保留时间  | 面积     | 面积%     | 高度    | 理论塔板数(USP) | 拖尾因子  | 分离度(USP) |
|----|-------|--------|---------|-------|------------|-------|----------|
| 1  | 1.896 | 175044 | 100.000 | 31367 | 2910       | 1.331 | --       |
| 总计 |       | 175044 | 100.000 | 31367 |            |       |          |



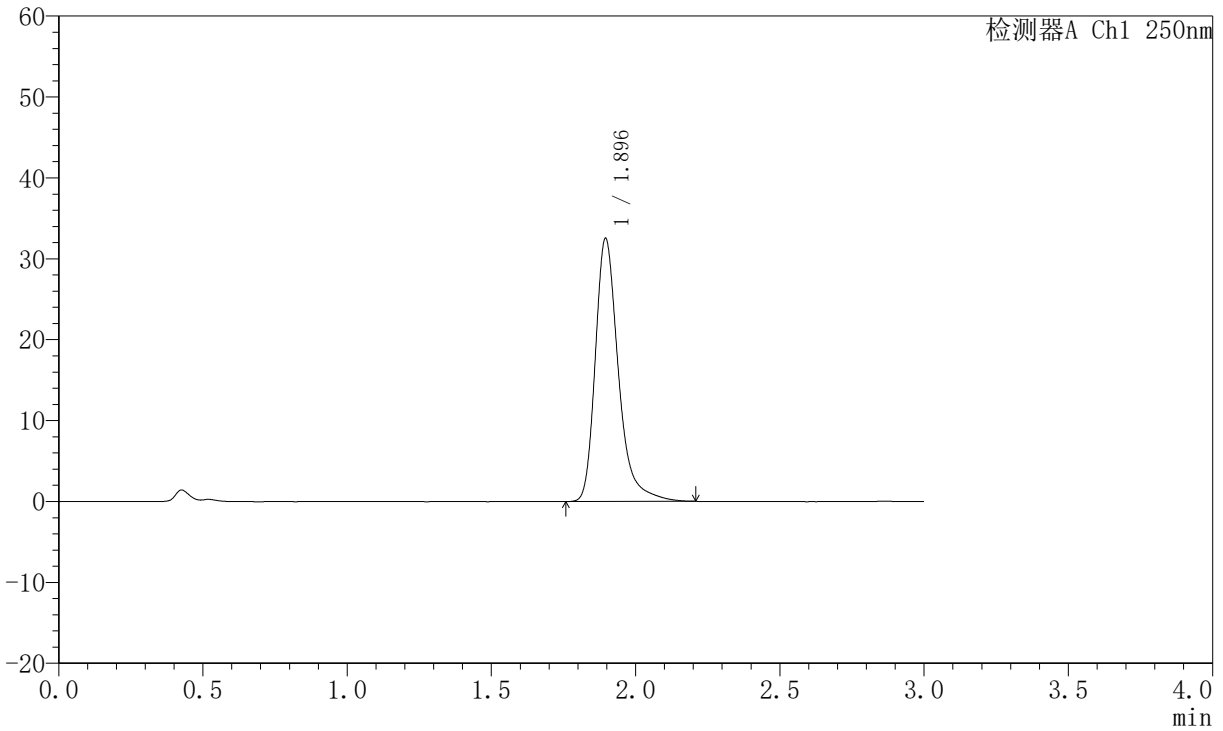
# JSS-221

## <样品信息>

色谱柱: XB-C18(50mm\*4.6mm,5μm)      流速:1.5ml/min  
 柱温: 30°C      波长:250nm  
 数据文件名: RC\$JSS-221 - 10-53/30-588-2 - zzp-2025102321p-js6y-rcd-jx-pH1.0jz-jf50z-P4-1.lcd  
 方法文件名: RC\$JSS-221 - JSS-221-rcd-FX279.lcm  
 批处理文件名: RC\$JSS-221 - 20260520-FX279.lcb  
 样品瓶号: 1-31  
 进样体积: 10 μl      版本号: 6.115  
 进样时间: 2026/05/20 20:50:47      实验者: xiexinhui  
 处理时间(V2): 2026/05/21 08:31:46      处理者: xiexinhui  
 仪器型号: SHIMADZU LC-2050C (FX279)

## <色谱图>

mV



## <峰表>

检测器A Ch1 250nm

| 峰号 | 保留时间  | 面积     | 面积%     | 高度    | 理论塔板数(USP) | 拖尾因子  | 分离度(USP) |
|----|-------|--------|---------|-------|------------|-------|----------|
| 1  | 1.896 | 181732 | 100.000 | 32536 | 2905       | 1.330 | --       |
| 总计 |       | 181732 | 100.000 | 32536 |            |       |          |



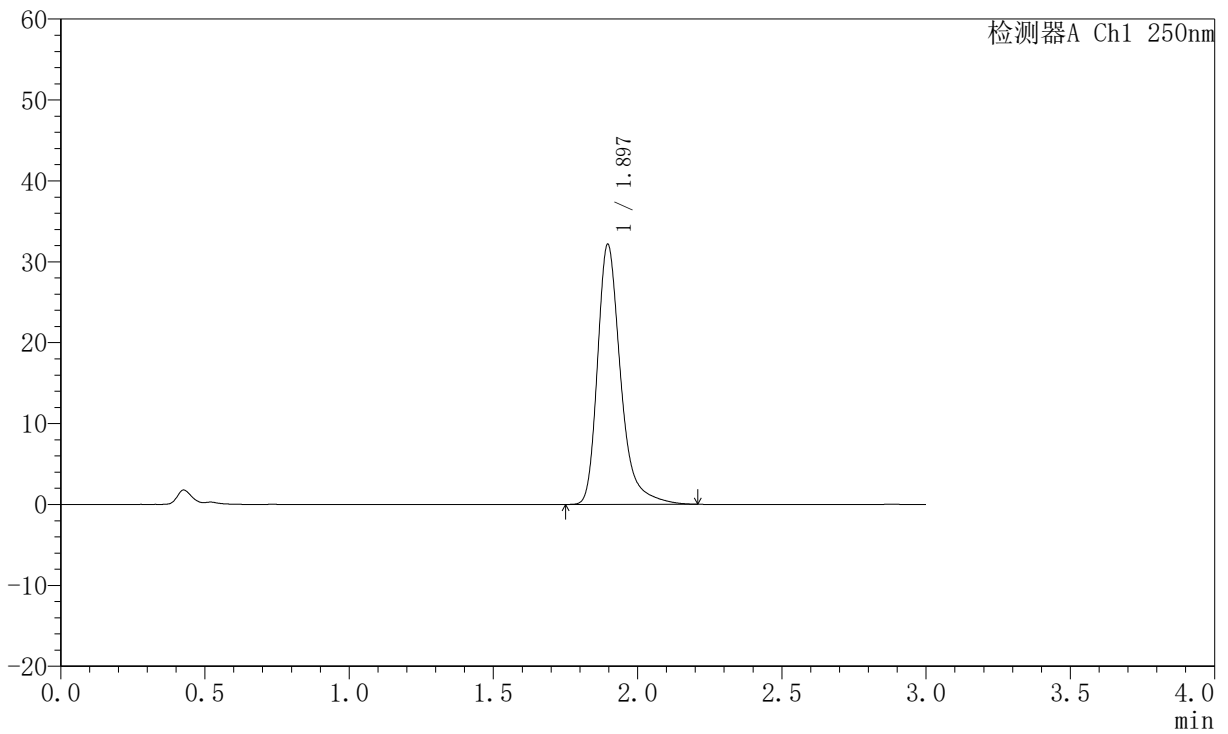
# JSS-221

## <样品信息>

色谱柱: XB-C18(50mm\*4.6mm,5μm)      流 速:1.5ml/min  
 柱 温: 30°C      波 长:250nm  
 数据文件名: RC\$JSS-221 - 10-53/30-589-2 - zzp-2025102321p-js6y-rcd-jx-pH1.0jz-jf50z-P5-1.lcd  
 方法文件名: RC\$JSS-221 - JSS-221-rcd-FX279.lcm  
 批处理文件名: RC\$JSS-221 - 20260520-FX279.lcb  
 样品瓶号: 1-40  
 进样体积: 10 μl      版本号: 6.115  
 进样时间: 2026/05/20 20:54:08      实验者: xiexinhui  
 处理时间(V2): 2026/05/21 08:31:48      处理者: xiexinhui  
 仪器型号: SHIMADZU LC-2050C (FX279)

## <色谱图>

mV



## <峰表>

检测器A Ch1 250nm

| 峰号 | 保留时间  | 面积     | 面积%     | 高度    | 理论塔板数(USP) | 拖尾因子  | 分离度(USP) |
|----|-------|--------|---------|-------|------------|-------|----------|
| 1  | 1.897 | 179658 | 100.000 | 32165 | 2909       | 1.333 | --       |
| 总计 |       | 179658 | 100.000 | 32165 |            |       |          |



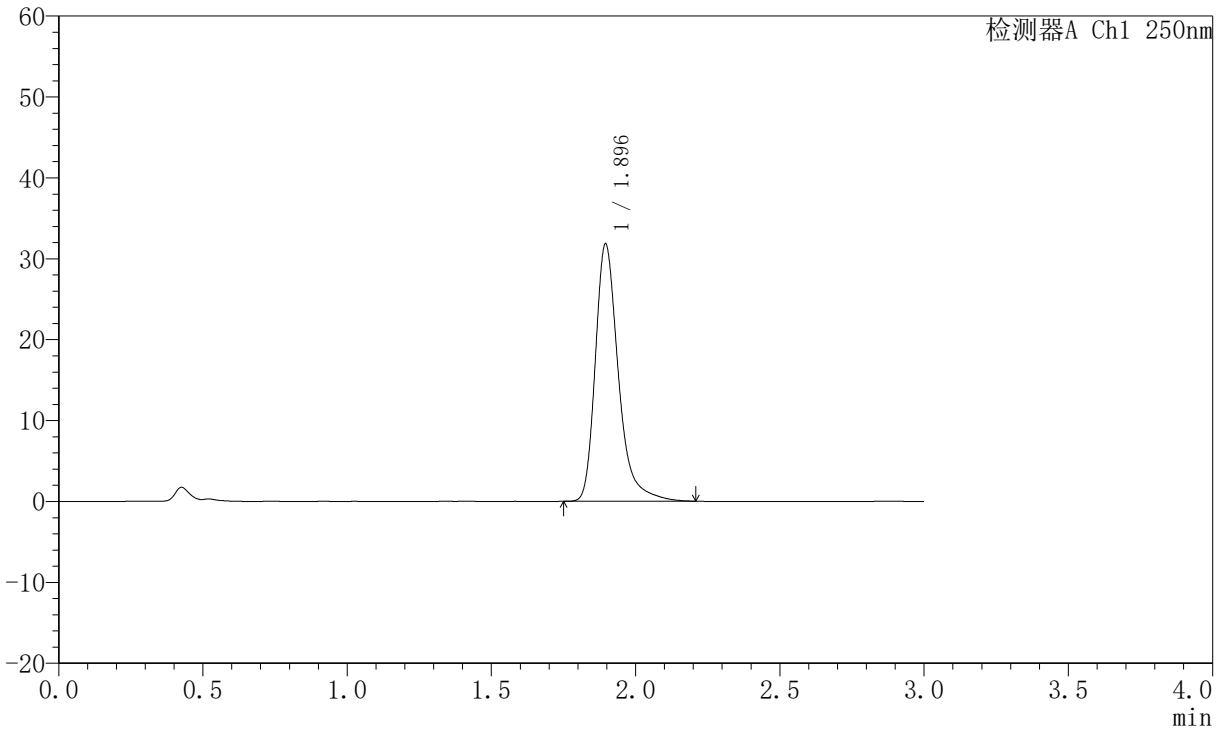
# JSS-221

## <样品信息>

色谱柱: XB-C18(50mm\*4.6mm,5µm)      流 速:1.5ml/min  
 柱 温: 30°C      波 长:250nm  
 数据文件名: RC\$JSS-221 - 10-53/30-590-2 - zzp-2025102321p-js6y-rcd-jx-pH1.0jz-jf50z-P6-1.lcd  
 方法文件名: RC\$JSS-221 - JSS-221-rcd-FX279.lcm  
 批处理文件名: RC\$JSS-221 - 20260520-FX279.lcb  
 样品瓶号: 1-49  
 进样体积: 10 µl      版本号: 6.115  
 进样时间: 2026/05/20 20:57:30      实验者: xiexinhui  
 处理时间(V2): 2026/05/21 08:31:51      处理者: xiexinhui  
 仪器型号: SHIMADZU LC-2050C (FX279)

## <色谱图>

mV



## <峰表>

检测器A Ch1 250nm

| 峰号 | 保留时间  | 面积     | 面积%     | 高度    | 理论塔板数(USP) | 拖尾因子  | 分离度(USP) |
|----|-------|--------|---------|-------|------------|-------|----------|
| 1  | 1.896 | 177537 | 100.000 | 31813 | 2910       | 1.332 | --       |
| 总计 |       | 177537 | 100.000 | 31813 |            |       |          |



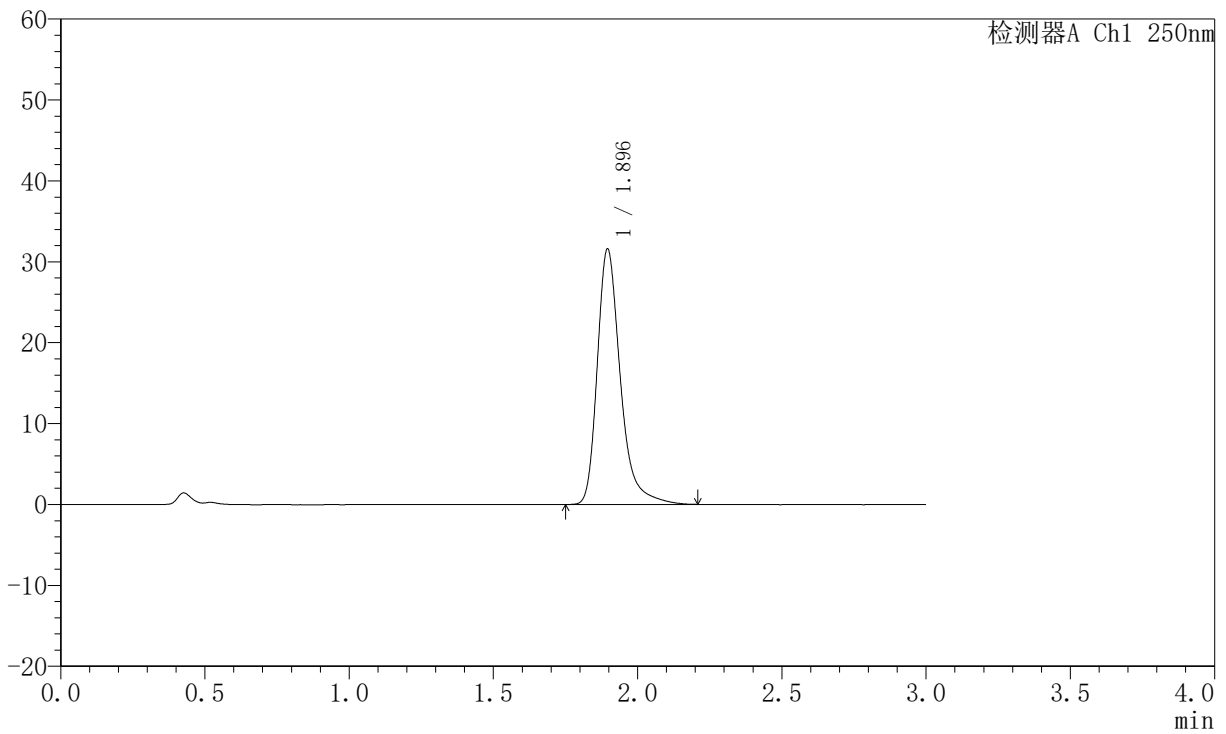
# JSS-221

## <样品信息>

色谱柱: XB-C18(50mm\*4.6mm,5µm)      流 速:1.5ml/min  
 柱 温: 30°C      波 长:250nm  
 数据文件名: RC\$JSS-221 - 10-53/30-591-2 - zzp-2025102421p-js6y-rcd-jx-pH1.0jz-jf50z-P1-1.lcd  
 方法文件名: RC\$JSS-221 - JSS-221-rcd-FX279.lcm  
 批处理文件名: RC\$JSS-221 - 20260520-FX279.lcb  
 样品瓶号: 1-5  
 进样体积: 10 µl      版本号: 6.115  
 进样时间: 2026/05/20 21:00:51      实验者: xiexinhui  
 处理时间(V2): 2026/05/21 08:31:54      处理者: xiexinhui  
 仪器型号: SHIMADZU LC-2050C (FX279)

## <色谱图>

mV



## <峰表>

检测器A Ch1 250nm

| 峰号 | 保留时间  | 面积     | 面积%     | 高度    | 理论塔板数(USP) | 拖尾因子  | 分离度(USP) |
|----|-------|--------|---------|-------|------------|-------|----------|
| 1  | 1.896 | 176316 | 100.000 | 31582 | 2909       | 1.329 | --       |
| 总计 |       | 176316 | 100.000 | 31582 |            |       |          |



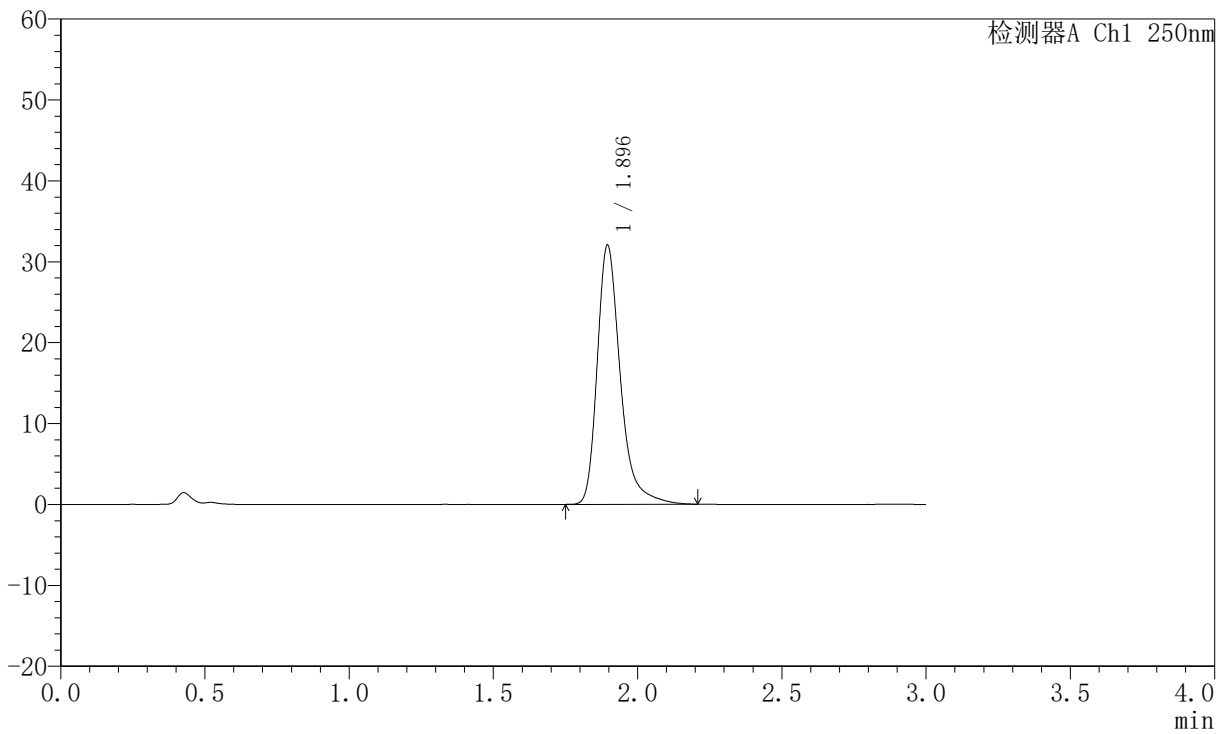
# JSS-221

## <样品信息>

色谱柱: XB-C18(50mm\*4.6mm,5µm)      流速:1.5ml/min  
 柱温: 30°C      波长:250nm  
 数据文件名: RC\$JSS-221 - 10-53/30-592-2 - zzp-2025102421p-js6y-rcd-jx-pH1.0jz-jf50z-P2-1.lcd  
 方法文件名: RC\$JSS-221 - JSS-221-rcd-FX279.lcm  
 批处理文件名: RC\$JSS-221 - 20260520-FX279.lcb  
 样品瓶号: 1-14  
 进样体积: 10 µl      版本号: 6.115  
 进样时间: 2026/05/20 21:04:13      实验者: xiexinhui  
 处理时间(V2): 2026/05/21 08:31:57      处理者: xiexinhui  
 仪器型号: SHIMADZU LC-2050C (FX279)

## <色谱图>

mV



## <峰表>

检测器A Ch1 250nm

| 峰号 | 保留时间  | 面积     | 面积%     | 高度    | 理论塔板数(USP) | 拖尾因子  | 分离度(USP) |
|----|-------|--------|---------|-------|------------|-------|----------|
| 1  | 1.896 | 178934 | 100.000 | 32042 | 2905       | 1.331 | --       |
| 总计 |       | 178934 | 100.000 | 32042 |            |       |          |



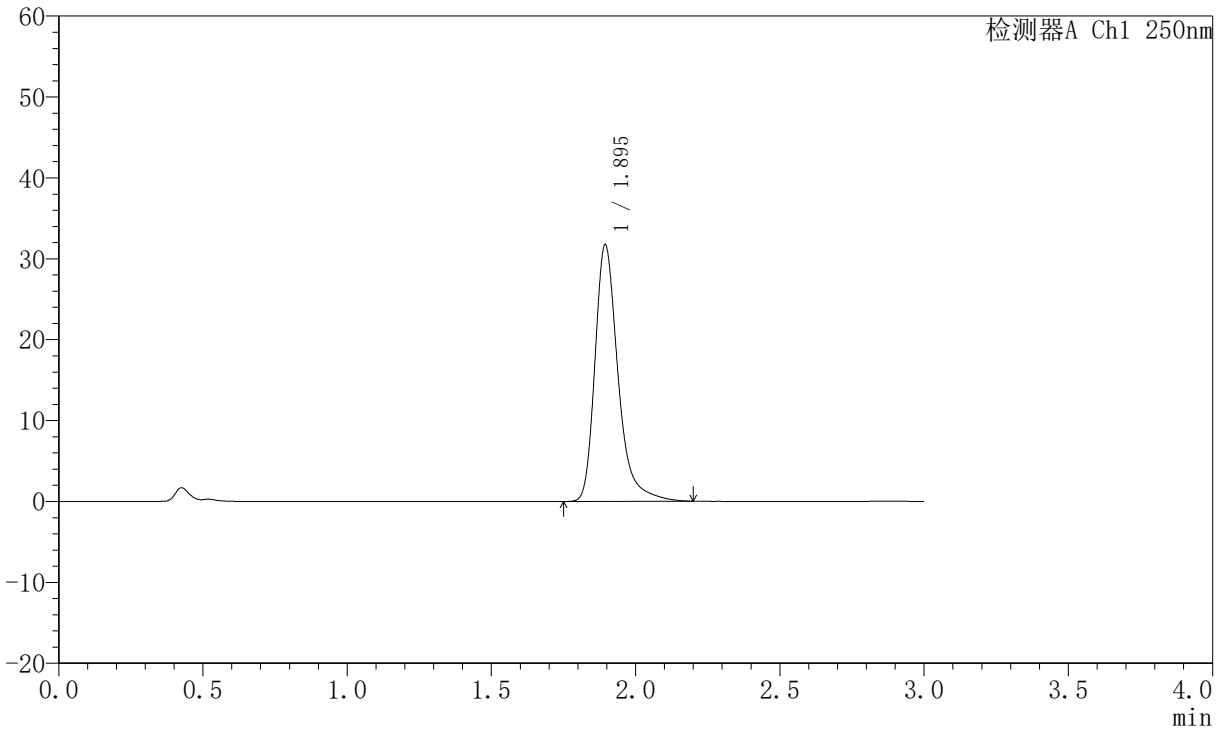
# JSS-221

## <样品信息>

色谱柱: XB-C18(50mm\*4.6mm,5μm)      流 速:1.5ml/min  
 柱 温: 30°C      波 长:250nm  
 数据文件名: RC\$JSS-221 - 10-53/30-593-2 - zzp-2025102421p-js6y-rcd-jx-pH1.0jz-jf50z-P3-1.lcd  
 方法文件名: RC\$JSS-221 - JSS-221-rcd-FX279.lcm  
 批处理文件名: RC\$JSS-221 - 20260520-FX279.lcb  
 样品瓶号: 1-23  
 进样体积: 10 μl      版本号: 6.115  
 进样时间: 2026/05/20 21:07:35      实验者: xiexinhui  
 处理时间(V2): 2026/05/21 08:31:59      处理者: xiexinhui  
 仪器型号: SHIMADZU LC-2050C (FX279)

## <色谱图>

mV



## <峰表>

检测器A Ch1 250nm

| 峰号 | 保留时间  | 面积     | 面积%     | 高度    | 理论塔板数(USP) | 拖尾因子  | 分离度(USP) |
|----|-------|--------|---------|-------|------------|-------|----------|
| 1  | 1.895 | 177165 | 100.000 | 31691 | 2908       | 1.332 | --       |
| 总计 |       | 177165 | 100.000 | 31691 |            |       |          |



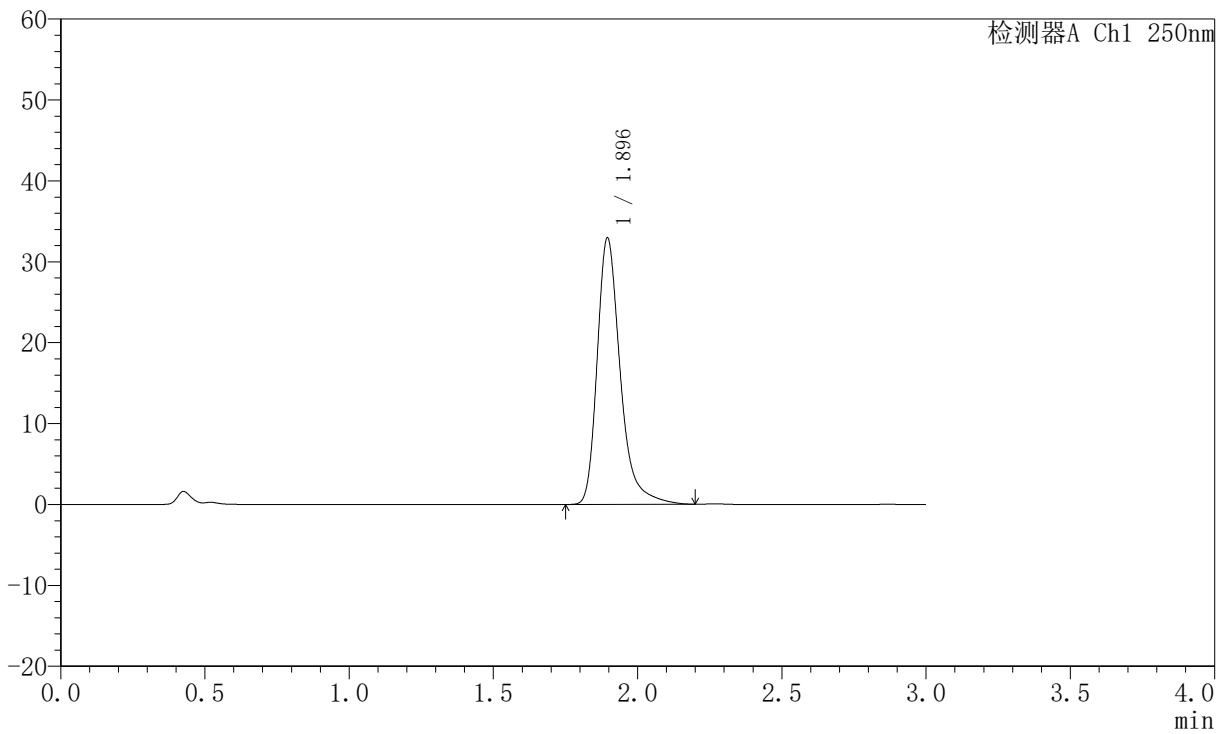
# JSS-221

## <样品信息>

色谱柱: XB-C18(50mm\*4.6mm,5µm)      流速:1.5ml/min  
 柱温: 30°C      波长:250nm  
 数据文件名: RC\$JSS-221 - 10-53/30-594-2 - zzp-2025102421p-js6y-rcd-jx-pH1.0jz-jf50z-P4-1.lcd  
 方法文件名: RC\$JSS-221 - JSS-221-rcd-FX279.lcm  
 批处理文件名: RC\$JSS-221 - 20260520-FX279.lcb  
 样品瓶号: 1-32  
 进样体积: 10 µl      版本号: 6.115  
 进样时间: 2026/05/20 21:10:57      实验者: xiexinhui  
 处理时间(V2): 2026/05/21 08:32:03      处理者: xiexinhui  
 仪器型号: SHIMADZU LC-2050C (FX279)

## <色谱图>

mV



## <峰表>

检测器A Ch1 250nm

| 峰号 | 保留时间  | 面积     | 面积%     | 高度    | 理论塔板数(USP) | 拖尾因子  | 分离度(USP) |
|----|-------|--------|---------|-------|------------|-------|----------|
| 1  | 1.896 | 183634 | 100.000 | 32919 | 2905       | 1.329 | --       |
| 总计 |       | 183634 | 100.000 | 32919 |            |       |          |



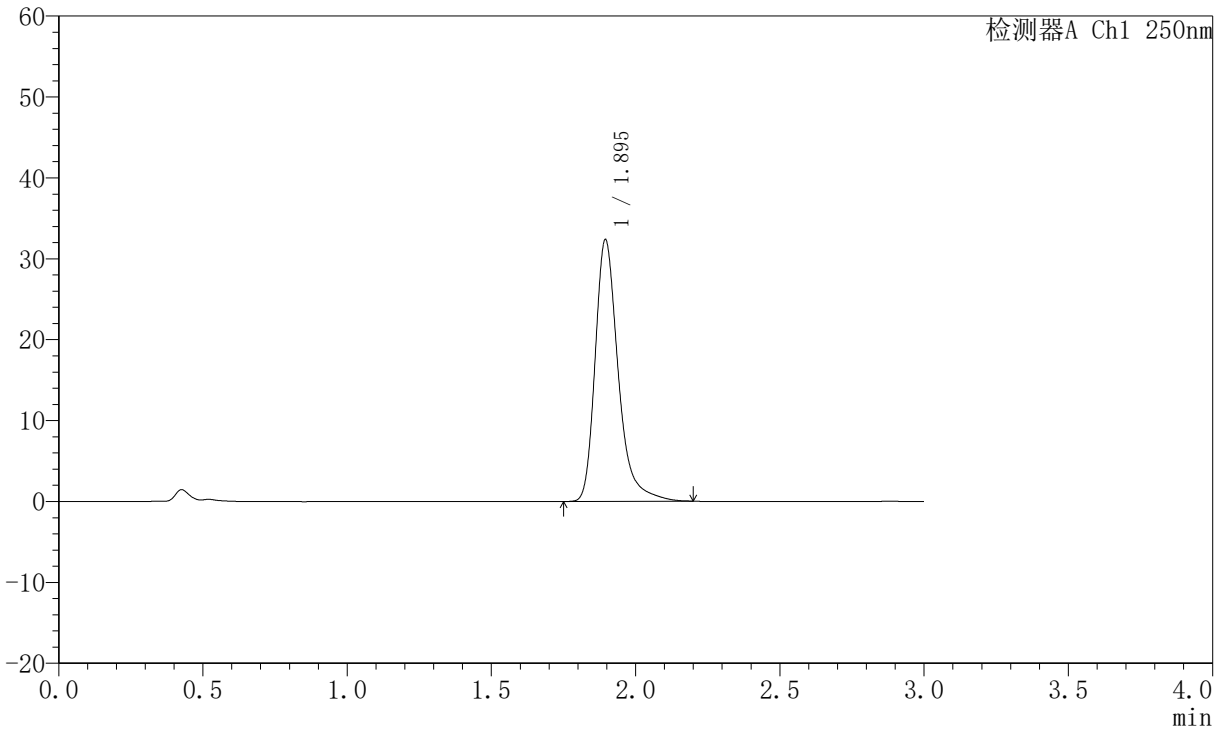
# JSS-221

## <样品信息>

色谱柱: XB-C18(50mm\*4.6mm,5μm)      流 速:1.5ml/min  
 柱 温: 30°C      波 长:250nm  
 数据文件名: RC\$JSS-221 - 10-53/30-595-2 - zzp-2025102421p-js6y-rcd-jx-pH1.0jz-jf50z-P5-1.lcd  
 方法文件名: RC\$JSS-221 - JSS-221-rcd-FX279.lcm  
 批处理文件名: RC\$JSS-221 - 20260520-FX279.lcb  
 样品瓶号: 1-41  
 进样体积: 10 μl      版本号: 6.115  
 进样时间: 2026/05/20 21:14:19      实验者: xiexinhui  
 处理时间(V2): 2026/05/21 08:32:05      处理者: xiexinhui  
 仪器型号: SHIMADZU LC-2050C (FX279)

## <色谱图>

mV



## <峰表>

检测器A Ch1 250nm

| 峰号 | 保留时间  | 面积     | 面积%     | 高度    | 理论塔板数(USP) | 拖尾因子  | 分离度(USP) |
|----|-------|--------|---------|-------|------------|-------|----------|
| 1  | 1.895 | 180437 | 100.000 | 32339 | 2904       | 1.331 | --       |
| 总计 |       | 180437 | 100.000 | 32339 |            |       |          |



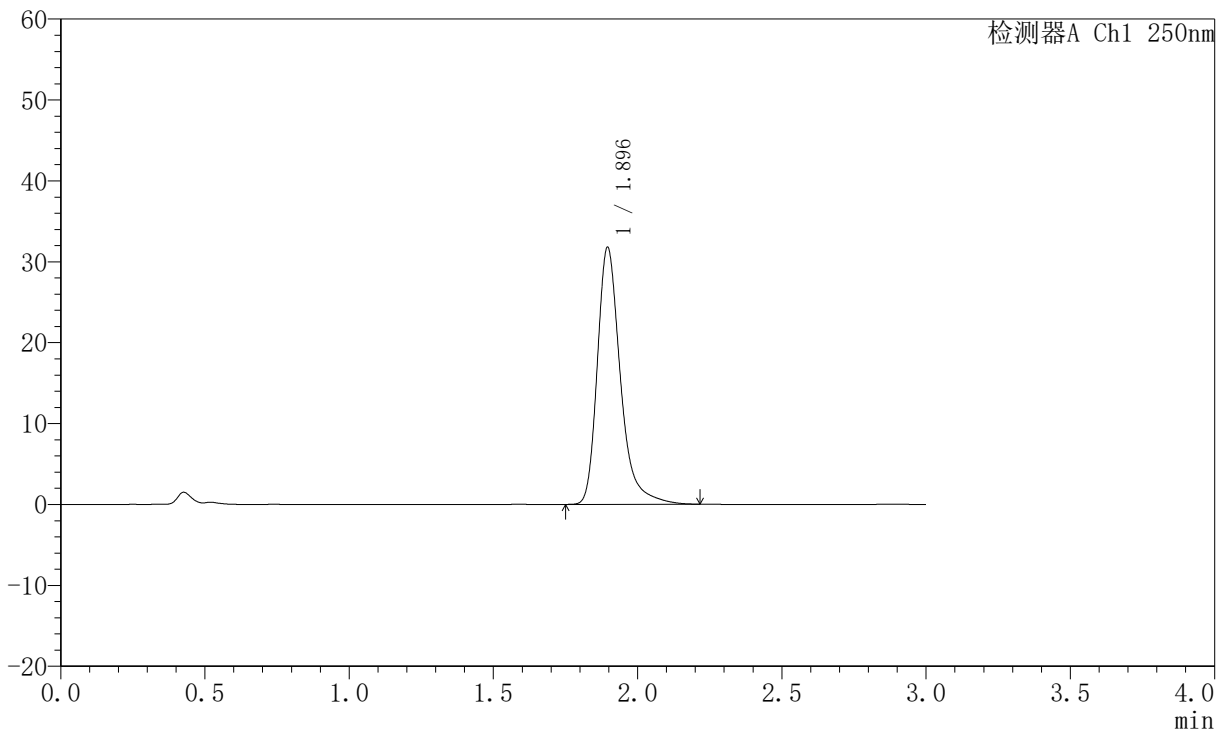
# JSS-221

## <样品信息>

色谱柱: XB-C18(50mm\*4.6mm,5μm)      流速:1.5ml/min  
 柱温: 30°C      波长:250nm  
 数据文件名: RC\$JSS-221 - 10-53/30-596-2 - zzp-2025102421p-js6y-rcd-jx-pH1.0jz-jf50z-P6-1.lcd  
 方法文件名: RC\$JSS-221 - JSS-221-rcd-FX279.lcm  
 批处理文件名: RC\$JSS-221 - 20260520-FX279.lcb  
 样品瓶号: 1-50  
 进样体积: 10 μl      版本号: 6.115  
 进样时间: 2026/05/20 21:17:41      实验者: xiexinhui  
 处理时间(V2): 2026/05/21 08:32:08      处理者: xiexinhui  
 仪器型号: SHIMADZU LC-2050C (FX279)

## <色谱图>

mV



## <峰表>

检测器A Ch1 250nm

| 峰号 | 保留时间  | 面积     | 面积%     | 高度    | 理论塔板数(USP) | 拖尾因子  | 分离度(USP) |
|----|-------|--------|---------|-------|------------|-------|----------|
| 1  | 1.896 | 177612 | 100.000 | 31777 | 2905       | 1.334 | --       |
| 总计 |       | 177612 | 100.000 | 31777 |            |       |          |



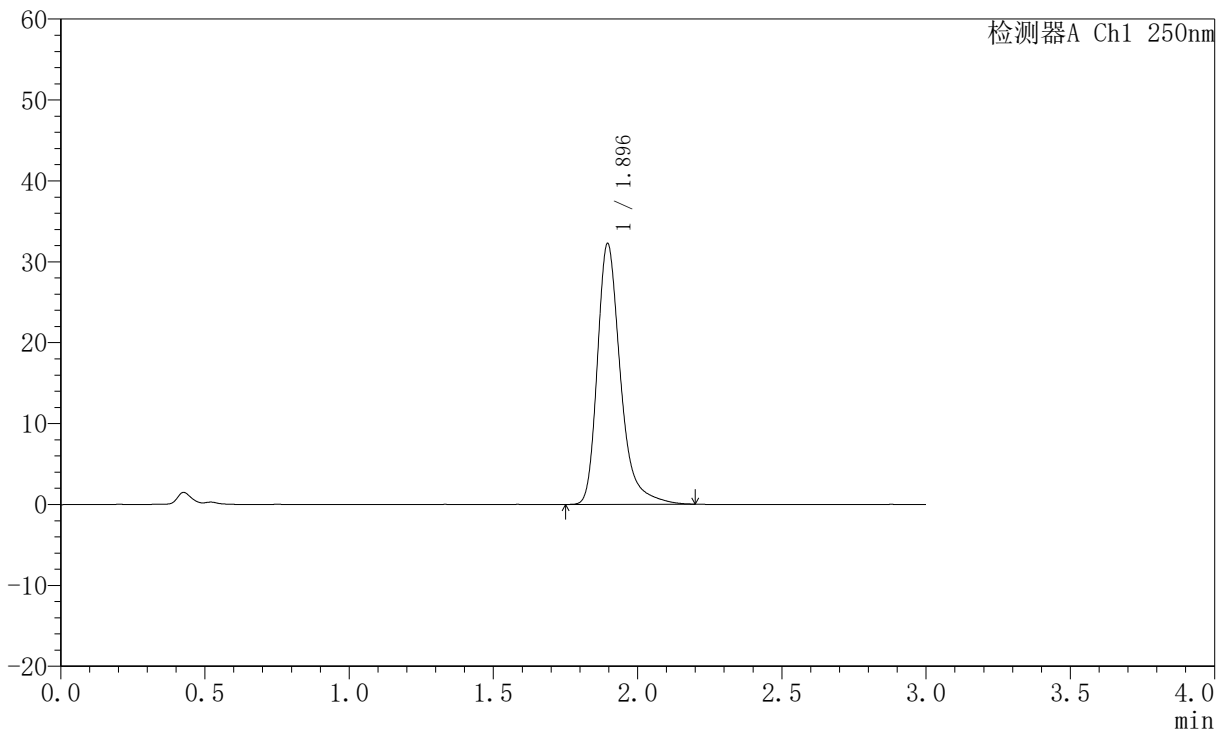
# JSS-221

## <样品信息>

色谱柱: XB-C18(50mm\*4.6mm,5μm)      流速:1.5ml/min  
 柱温: 30°C      波长:250nm  
 数据文件名: RC\$JSS-221 - 10-53/30-597-2 - zzp-2025102521p-js6y-rcd-jx-pH1.0jz-jf50z-P1-1.lcd  
 方法文件名: RC\$JSS-221 - JSS-221-rcd-FX279.lcm  
 批处理文件名: RC\$JSS-221 - 20260520-FX279.lcb  
 样品瓶号: 1-6  
 进样体积: 10 μl      版本号: 6.115  
 进样时间: 2026/05/20 21:21:04      实验者: xiexinhui  
 处理时间(V2): 2026/05/21 08:32:11      处理者: xiexinhui  
 仪器型号: SHIMADZU LC-2050C (FX279)

## <色谱图>

mV



## <峰表>

检测器A Ch1 250nm

| 峰号 | 保留时间  | 面积     | 面积%     | 高度    | 理论塔板数(USP) | 拖尾因子  | 分离度(USP) |
|----|-------|--------|---------|-------|------------|-------|----------|
| 1  | 1.896 | 179852 | 100.000 | 32241 | 2908       | 1.331 | --       |
| 总计 |       | 179852 | 100.000 | 32241 |            |       |          |



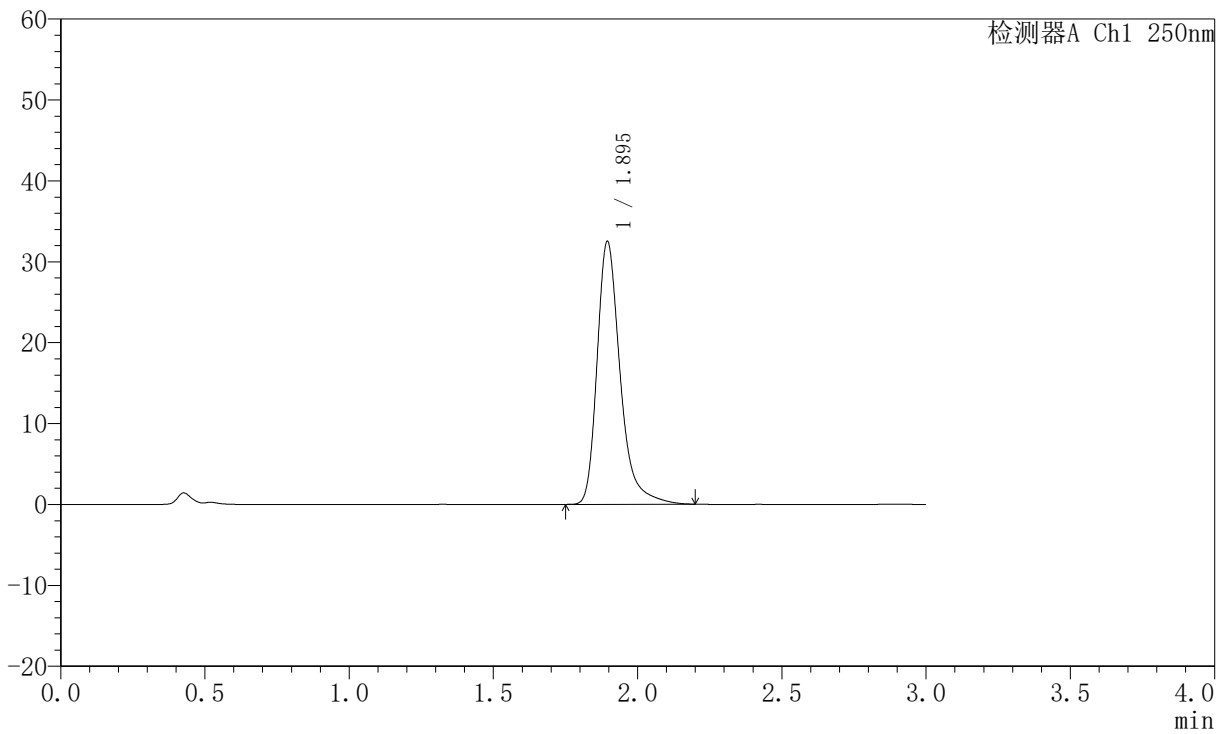
# JSS-221

## <样品信息>

色谱柱: XB-C18(50mm\*4.6mm,5μm)      流速:1.5ml/min  
 柱温: 30°C      波长:250nm  
 数据文件名: RC\$JSS-221 - 10-53/30-598-2 - zzp-2025102521p-js6y-rcd-jx-pH1.0jz-jf50z-P2-1.lcd  
 方法文件名: RC\$JSS-221 - JSS-221-rcd-FX279.lcm  
 批处理文件名: RC\$JSS-221 - 20260520-FX279.lcb  
 样品瓶号: 1-15  
 进样体积: 10 μl      版本号: 6.115  
 进样时间: 2026/05/20 21:24:26      实验者: xiexinhui  
 处理时间(V2): 2026/05/21 08:32:14      处理者: xiexinhui  
 仪器型号: SHIMADZU LC-2050C (FX279)

## <色谱图>

mV



## <峰表>

检测器A Ch1 250nm

| 峰号 | 保留时间  | 面积     | 面积%     | 高度    | 理论塔板数(USP) | 拖尾因子  | 分离度(USP) |
|----|-------|--------|---------|-------|------------|-------|----------|
| 1  | 1.895 | 181449 | 100.000 | 32483 | 2902       | 1.334 | --       |
| 总计 |       | 181449 | 100.000 | 32483 |            |       |          |



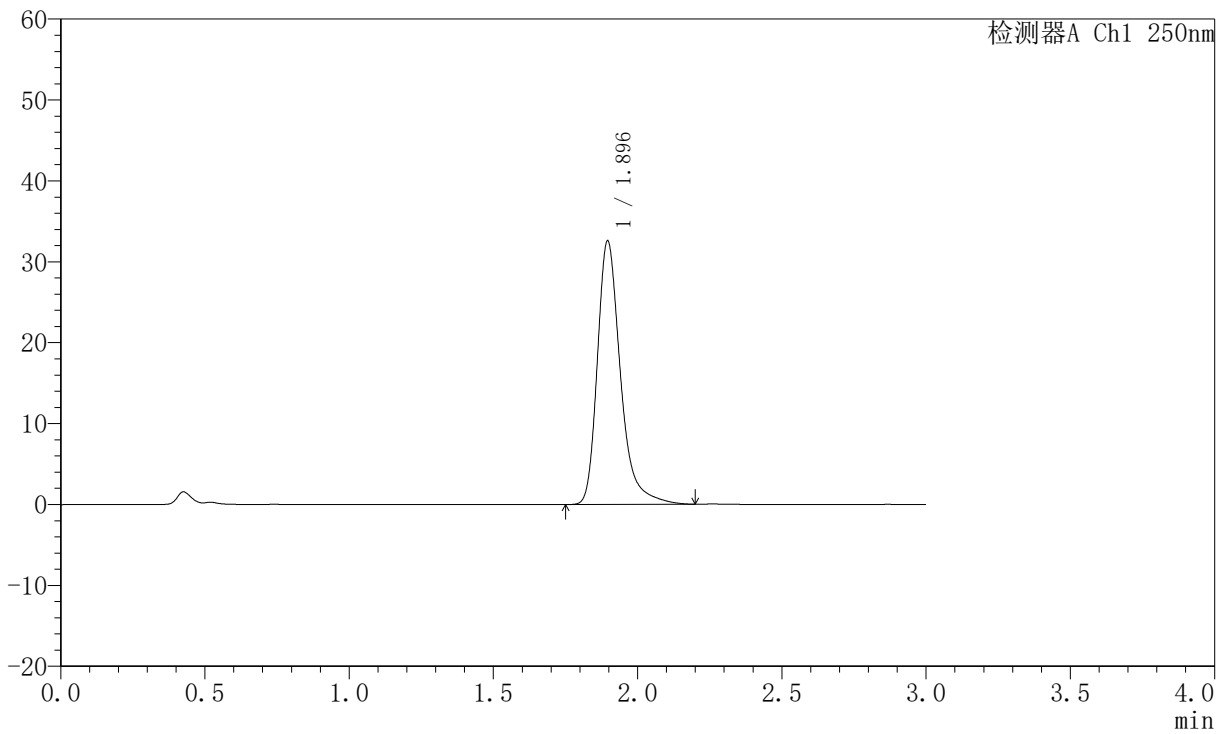
# JSS-221

## <样品信息>

色谱柱: XB-C18(50mm\*4.6mm,5μm)      流速:1.5ml/min  
 柱温: 30°C      波长:250nm  
 数据文件名: RC\$JSS-221 - 10-53/30-599-2 - zzp-2025102521p-js6y-rcd-jx-pH1.0jz-jf50z-P3-1.lcd  
 方法文件名: RC\$JSS-221 - JSS-221-rcd-FX279.lcm  
 批处理文件名: RC\$JSS-221 - 20260520-FX279.lcb  
 样品瓶号: 1-24  
 进样体积: 10 μl      版本号: 6.115  
 进样时间: 2026/05/20 21:27:48      实验者: xiexinhui  
 处理时间(V2): 2026/05/21 08:32:17      处理者: xiexinhui  
 仪器型号: SHIMADZU LC-2050C (FX279)

## <色谱图>

mV



## <峰表>

检测器A Ch1 250nm

| 峰号 | 保留时间  | 面积     | 面积%     | 高度    | 理论塔板数(USP) | 拖尾因子  | 分离度(USP) |
|----|-------|--------|---------|-------|------------|-------|----------|
| 1  | 1.896 | 181994 | 100.000 | 32587 | 2905       | 1.331 | --       |
| 总计 |       | 181994 | 100.000 | 32587 |            |       |          |



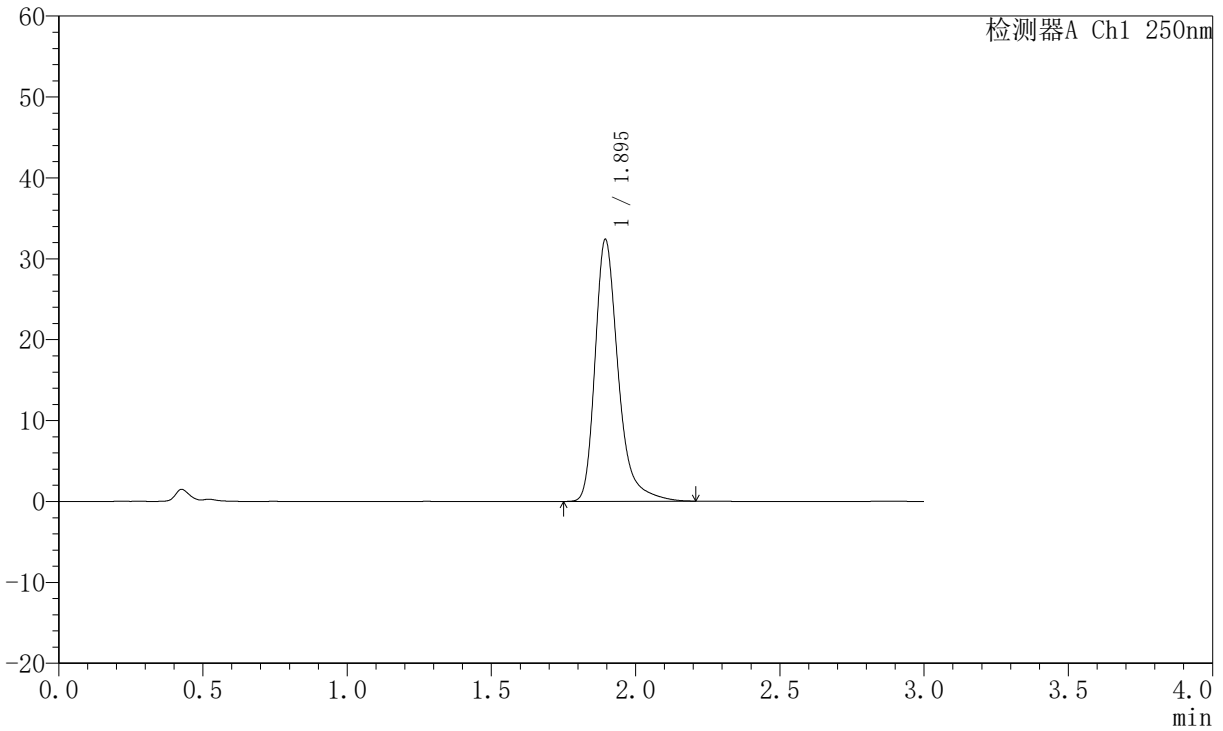
# JSS-221

## <样品信息>

色谱柱: XB-C18(50mm\*4.6mm,5μm)      流 速:1.5ml/min  
 柱 温: 30°C      波 长:250nm  
 数据文件名: RC\$JSS-221 - 10-53/30-600-2 - zzp-2025102521p-js6y-rcd-jx-pH1.0jz-jf50z-P4-1.lcd  
 方法文件名: RC\$JSS-221 - JSS-221-rcd-FX279.lcm  
 批处理文件名: RC\$JSS-221 - 20260520-FX279.lcb  
 样品瓶号: 1-33  
 进样体积: 10 μl      版本号: 6.115  
 进样时间: 2026/05/20 21:31:10      实验者: xiexinhui  
 处理时间(V2): 2026/05/21 08:32:19      处理者: xiexinhui  
 仪器型号: SHIMADZU LC-2050C (FX279)

## <色谱图>

mV



## <峰表>

检测器A Ch1 250nm

| 峰号 | 保留时间  | 面积     | 面积%     | 高度    | 理论塔板数(USP) | 拖尾因子  | 分离度(USP) |
|----|-------|--------|---------|-------|------------|-------|----------|
| 1  | 1.895 | 180934 | 100.000 | 32349 | 2898       | 1.332 | --       |
| 总计 |       | 180934 | 100.000 | 32349 |            |       |          |



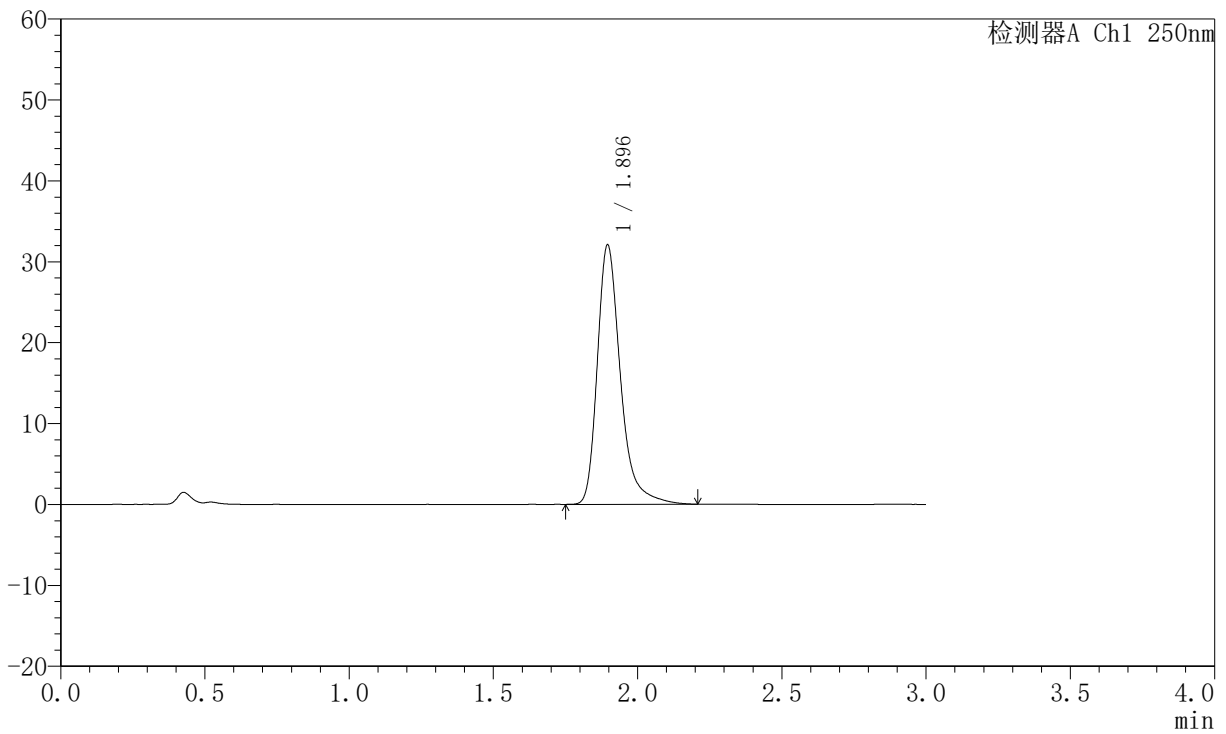
# JSS-221

## <样品信息>

色谱柱: XB-C18(50mm\*4.6mm,5μm)      流 速:1.5ml/min  
 柱 温: 30°C      波 长:250nm  
 数据文件名: RC\$JSS-221 - 10-53/30-601-2 - zzp-2025102521p-js6y-rcd-jx-pH1.0jz-jf50z-P5-1.lcd  
 方法文件名: RC\$JSS-221 - JSS-221-rcd-FX279.lcm  
 批处理文件名: RC\$JSS-221 - 20260520-FX279.lcb  
 样品瓶号: 1-42  
 进样体积: 10 μl      版本号: 6.115  
 进样时间: 2026/05/20 21:34:32      实验者: xiexinhui  
 处理时间(V2): 2026/05/21 08:32:22      处理者: xiexinhui  
 仪器型号: SHIMADZU LC-2050C (FX279)

## <色谱图>

mV



## <峰表>

检测器A Ch1 250nm

| 峰号 | 保留时间  | 面积     | 面积%     | 高度    | 理论塔板数(USP) | 拖尾因子  | 分离度(USP) |
|----|-------|--------|---------|-------|------------|-------|----------|
| 1  | 1.896 | 179226 | 100.000 | 32075 | 2904       | 1.333 | --       |
| 总计 |       | 179226 | 100.000 | 32075 |            |       |          |



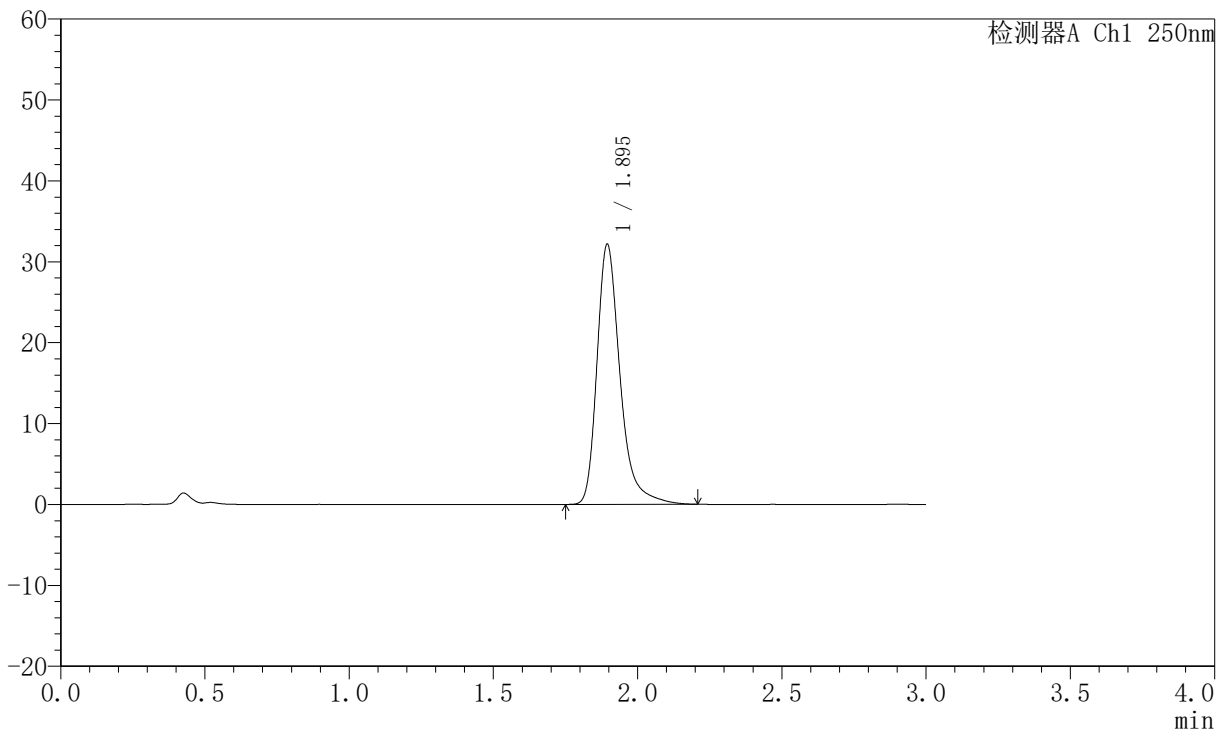
# JSS-221

## <样品信息>

色谱柱: XB-C18(50mm\*4.6mm,5μm)      流速:1.5ml/min  
 柱温: 30°C      波长:250nm  
 数据文件名: RC\$JSS-221 - 10-53/30-602-2 - zzp-2025102521p-js6y-rcd-jx-pH1.0jz-jf50z-P6-1.lcd  
 方法文件名: RC\$JSS-221 - JSS-221-rcd-FX279.lcm  
 批处理文件名: RC\$JSS-221 - 20260520-FX279.lcb  
 样品瓶号: 1-51  
 进样体积: 10 μl      版本号: 6.115  
 进样时间: 2026/05/20 21:37:54      实验者: xiexinhui  
 处理时间(V2): 2026/05/21 08:32:24      处理者: xiexinhui  
 仪器型号: SHIMADZU LC-2050C (FX279)

## <色谱图>

mV



## <峰表>

检测器A Ch1 250nm

| 峰号 | 保留时间  | 面积     | 面积%     | 高度    | 理论塔板数(USP) | 拖尾因子  | 分离度(USP) |
|----|-------|--------|---------|-------|------------|-------|----------|
| 1  | 1.895 | 179381 | 100.000 | 32112 | 2911       | 1.332 | --       |
| 总计 |       | 179381 | 100.000 | 32112 |            |       |          |



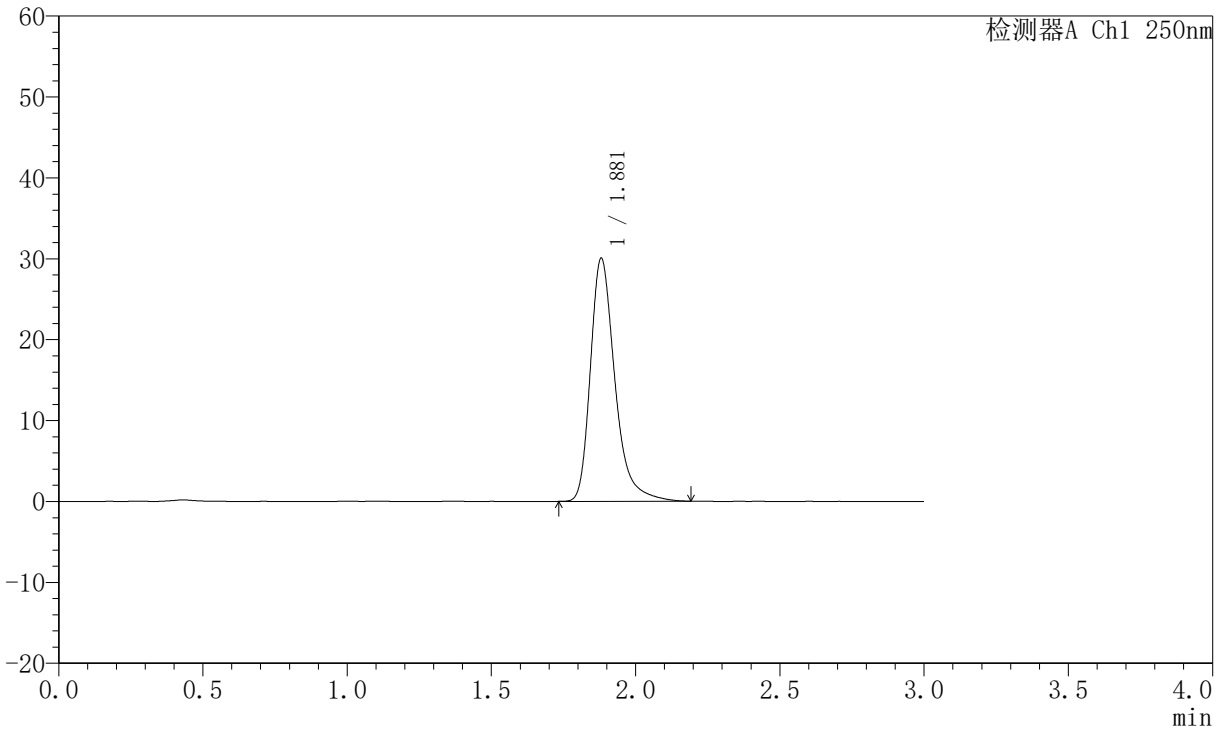
# JSS-221

## <样品信息>

色谱柱: XB-C18(50mm\*4.6mm,5µm)      流 速:1.5ml/min  
 柱 温: 30°C      波 长:250nm  
 数据文件名: RC\$JSS-221 - 10-53/30-603-2 - zzp-js6y-rcd-jx-pH1.0jz-jf50z-dz2-1.lcd  
 方法文件名: RC\$JSS-221 - JSS-221-rcd-FX279.lcm  
 批处理文件名: RC\$JSS-221 - 20260520-FX279.lcb  
 样品瓶号: 1-27  
 进样体积: 10 µl      版本号: 6.115  
 进样时间: 2026/05/20 21:41:17      实验者: xiexinhui  
 处理时间(V2): 2026/05/21 08:32:27      处理者: xiexinhui  
 仪器型号: SHIMADZU LC-2050C (FX279)

## <色谱图>

mV



## <峰表>

检测器A Ch1 250nm

| 峰号 | 保留时间  | 面积     | 面积%     | 高度    | 理论塔板数(USP) | 拖尾因子  | 分离度(USP) |
|----|-------|--------|---------|-------|------------|-------|----------|
| 1  | 1.881 | 177919 | 100.000 | 30054 | 2520       | 1.334 | --       |
| 总计 |       | 177919 | 100.000 | 30054 |            |       |          |



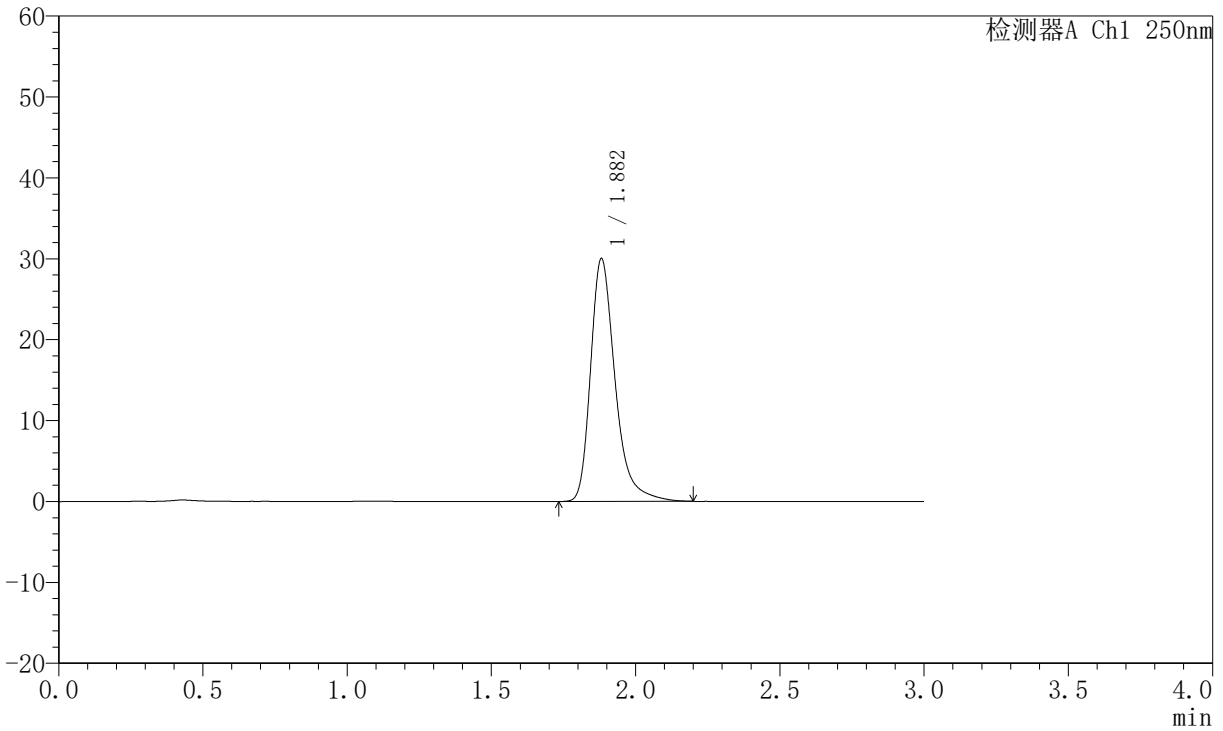
# JSS-221

## <样品信息>

色谱柱: XB-C18(50mm\*4.6mm,5μm)      流速:1.5ml/min  
 柱温: 30°C      波长:250nm  
 数据文件名: RC\$JSS-221 - 10-53/30-604-2 - zzp-js6y-rcd-jx-pH1.0jz-jf50z-dz2-2.lcd  
 方法文件名: RC\$JSS-221 - JSS-221-rcd-FX279.lcm  
 批处理文件名: RC\$JSS-221 - 20260520-FX279.lcb  
 样品瓶号: 1-27  
 进样体积: 10 μl      版本号: 6.115  
 进样时间: 2026/05/20 21:44:40      实验者: xiexinhui  
 处理时间(V2): 2026/05/21 08:32:30      处理者: xiexinhui  
 仪器型号: SHIMADZU LC-2050C (FX279)

## <色谱图>

mV



## <峰表>

检测器A Ch1 250nm

| 峰号 | 保留时间  | 面积     | 面积%     | 高度    | 理论塔板数(USP) | 拖尾因子  | 分离度(USP) |
|----|-------|--------|---------|-------|------------|-------|----------|
| 1  | 1.882 | 177847 | 100.000 | 30000 | 2521       | 1.336 | --       |
| 总计 |       | 177847 | 100.000 | 30000 |            |       |          |





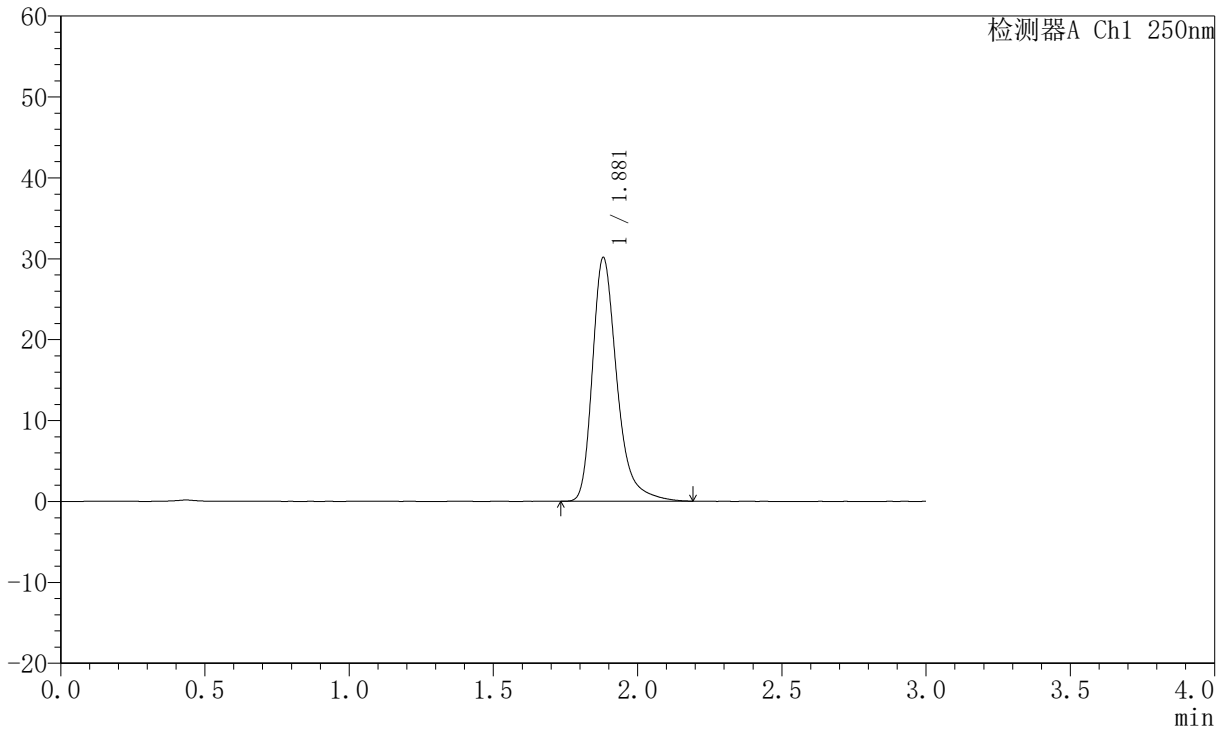
# JSS-221

## <样品信息>

色谱柱: XB-C18(50mm\*4.6mm,5µm)      流 速:1.5ml/min  
 柱 温: 30°C      波 长:250nm  
 数据文件名: RC\$JSS-221 - 10-53/30-606-2 - zzp-zjtj6y-rcd-jx-pH1.0jz-jf50z-dz1-1.lcd  
 方法文件名: RC\$JSS-221 - JSS-221-rcd-FX279.lcm  
 批处理文件名: RC\$JSS-221 - 20260520-FX279.lcb  
 样品瓶号: 2-18  
 进样体积: 10 µl      版本号: 6.115  
 进样时间: 2026/05/20 21:51:28      实验者: xiexinhui  
 处理时间(V2): 2026/05/21 08:32:35      处理者: xiexinhui  
 仪器型号: SHIMADZU LC-2050C (FX279)

## <色谱图>

mV



## <峰表>

检测器A Ch1 250nm

| 峰号 | 保留时间  | 面积     | 面积%     | 高度    | 理论塔板数(USP) | 拖尾因子  | 分离度(USP) |
|----|-------|--------|---------|-------|------------|-------|----------|
| 1  | 1.881 | 177972 | 100.000 | 30137 | 2533       | 1.330 | --       |
| 总计 |       | 177972 | 100.000 | 30137 |            |       |          |



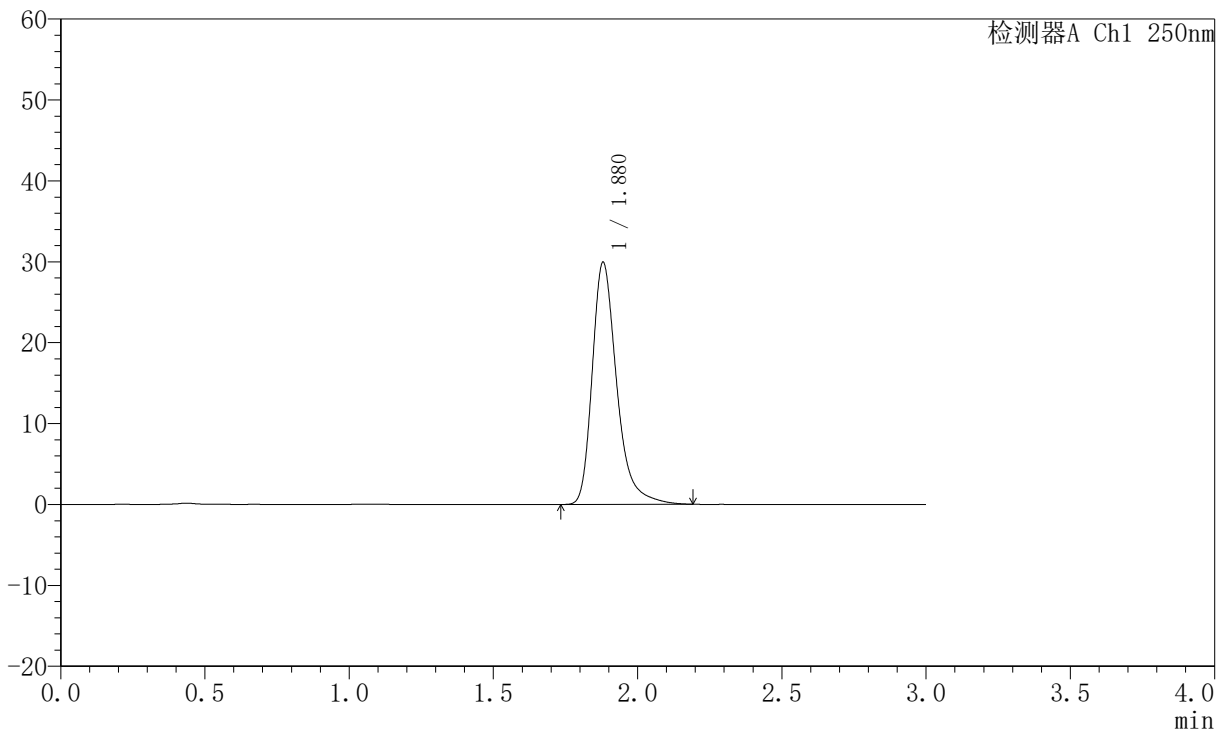
# JSS-221

## <样品信息>

色谱柱: XB-C18(50mm\*4.6mm,5µm)      流速:1.5ml/min  
 柱温: 30°C      波长:250nm  
 数据文件名: RC\$JSS-221 - 10-53/30-607-2 - zzp-zjtj6y-rcd-jx-pH1.0jz-jf50z-dz1-2.lcd  
 方法文件名: RC\$JSS-221 - JSS-221-rcd-FX279.lcm  
 批处理文件名: RC\$JSS-221 - 20260520-FX279.lcb  
 样品瓶号: 2-18  
 进样体积: 10 µl      版本号: 6.115  
 进样时间: 2026/05/20 21:54:53      实验者: xiexinhui  
 处理时间(V2): 2026/05/21 08:32:37      处理者: xiexinhui  
 仪器型号: SHIMADZU LC-2050C (FX279)

## <色谱图>

mV



## <峰表>

检测器A Ch1 250nm

| 峰号 | 保留时间  | 面积     | 面积%     | 高度    | 理论塔板数(USP) | 拖尾因子  | 分离度(USP) |
|----|-------|--------|---------|-------|------------|-------|----------|
| 1  | 1.880 | 177183 | 100.000 | 29942 | 2516       | 1.331 | --       |
| 总计 |       | 177183 | 100.000 | 29942 |            |       |          |



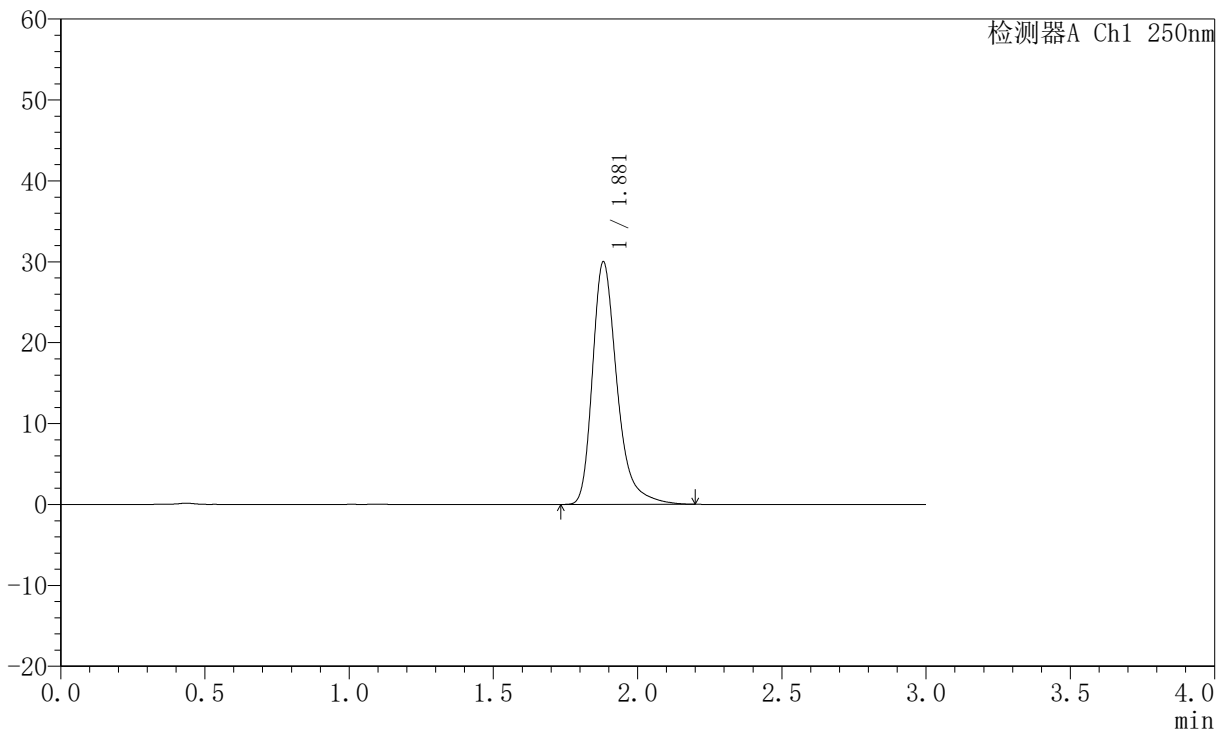
# JSS-221

## <样品信息>

色谱柱: XB-C18(50mm\*4.6mm,5µm)      流 速:1.5ml/min  
 柱 温: 30°C      波 长:250nm  
 数据文件名: RC\$JSS-221 - 10-53/30-608-2 - zzp-zjtj6y-rcd-jx-pH1.0jz-jf50z-dz1-3.lcd  
 方法文件名: RC\$JSS-221 - JSS-221-rcd-FX279.lcm  
 批处理文件名: RC\$JSS-221 - 20260520-FX279.lcb  
 样品瓶号: 2-18  
 进样体积: 10 µl      版本号: 6.115  
 进样时间: 2026/05/20 21:58:16      实验者: xiexinhui  
 处理时间(V2): 2026/05/21 08:32:40      处理者: xiexinhui  
 仪器型号: SHIMADZU LC-2050C (FX279)

## <色谱图>

mV



## <峰表>

检测器A Ch1 250nm

| 峰号 | 保留时间  | 面积     | 面积%     | 高度    | 理论塔板数(USP) | 拖尾因子  | 分离度(USP) |
|----|-------|--------|---------|-------|------------|-------|----------|
| 1  | 1.881 | 177617 | 100.000 | 29990 | 2522       | 1.334 | --       |
| 总计 |       | 177617 | 100.000 | 29990 |            |       |          |



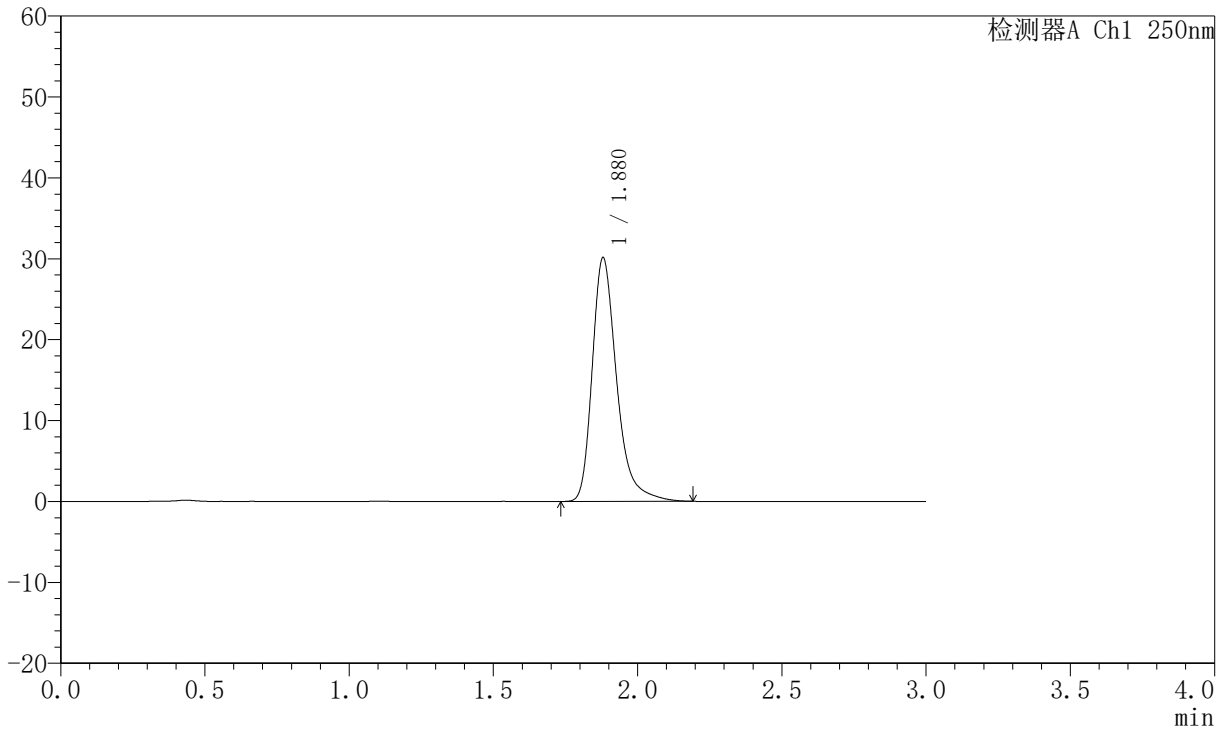
# JSS-221

## <样品信息>

色谱柱: XB-C18(50mm\*4.6mm,5µm)      流速:1.5ml/min  
 柱温: 30°C      波长:250nm  
 数据文件名: RC\$JSS-221 - 10-53/30-609-2 - zzp-zjtj6y-rcd-jx-pH1.0jz-jf50z-dz1-4.lcd  
 方法文件名: RC\$JSS-221 - JSS-221-rcd-FX279.lcm  
 批处理文件名: RC\$JSS-221 - 20260520-FX279.lcb  
 样品瓶号: 2-18  
 进样体积: 10 µl      版本号: 6.115  
 进样时间: 2026/05/20 22:01:40      实验者: xiexinhui  
 处理时间(V2): 2026/05/21 08:32:43      处理者: xiexinhui  
 仪器型号: SHIMADZU LC-2050C (FX279)

## <色谱图>

mV



## <峰表>

检测器A Ch1 250nm

| 峰号 | 保留时间  | 面积     | 面积%     | 高度    | 理论塔板数(USP) | 拖尾因子  | 分离度(USP) |
|----|-------|--------|---------|-------|------------|-------|----------|
| 1  | 1.880 | 177901 | 100.000 | 30137 | 2535       | 1.331 | --       |
| 总计 |       | 177901 | 100.000 | 30137 |            |       |          |



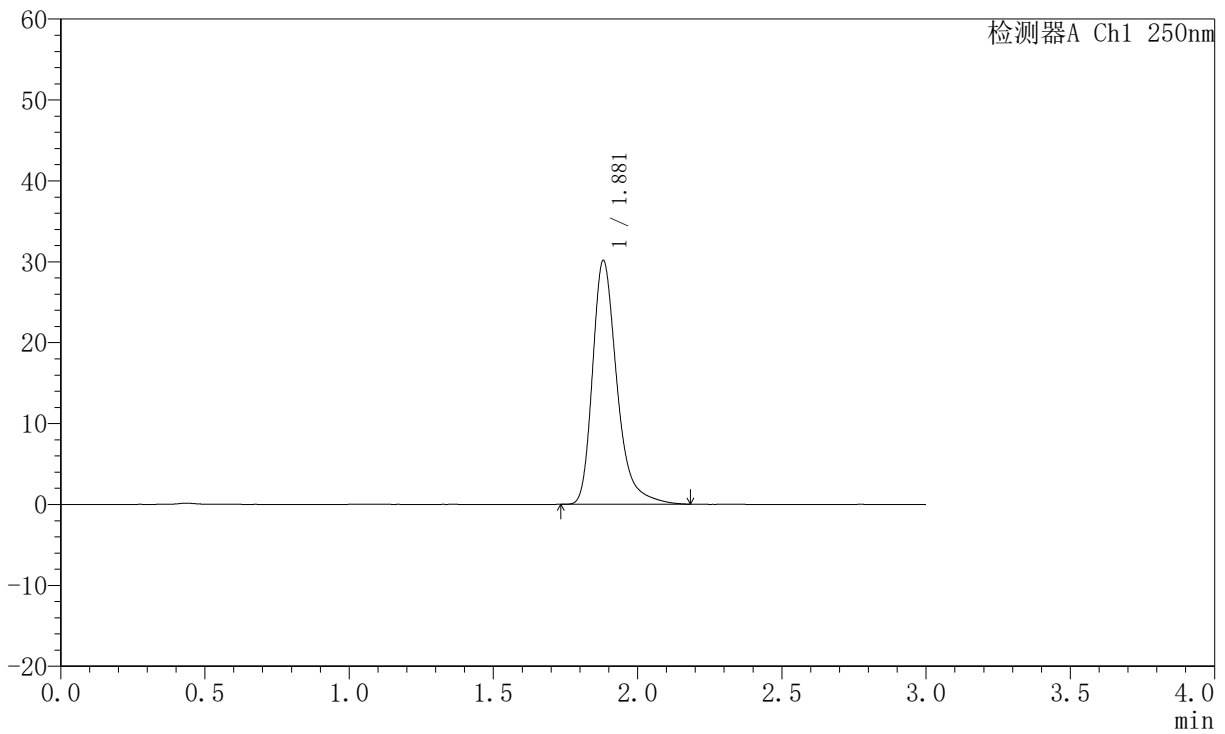
# JSS-221

## <样品信息>

色谱柱: XB-C18(50mm\*4.6mm,5μm)      流速:1.5ml/min  
 柱温: 30°C      波长:250nm  
 数据文件名: RC\$JSS-221 - 10-53/30-610-2 - zzp-zjtj6y-rcd-jx-pH1.0jz-jf50z-dz1-5.lcd  
 方法文件名: RC\$JSS-221 - JSS-221-rcd-FX279.lcm  
 批处理文件名: RC\$JSS-221 - 20260520-FX279.lcb  
 样品瓶号: 2-18  
 进样体积: 10 μl      版本号: 6.115  
 进样时间: 2026/05/20 22:05:04      实验者: xiexinhui  
 处理时间(V2): 2026/05/21 08:32:45      处理者: xiexinhui  
 仪器型号: SHIMADZU LC-2050C (FX279)

## <色谱图>

mV



## <峰表>

检测器A Ch1 250nm

| 峰号 | 保留时间  | 面积     | 面积%     | 高度    | 理论塔板数(USP) | 拖尾因子  | 分离度(USP) |
|----|-------|--------|---------|-------|------------|-------|----------|
| 1  | 1.881 | 177635 | 100.000 | 30142 | 2543       | 1.330 | --       |
| 总计 |       | 177635 | 100.000 | 30142 |            |       |          |



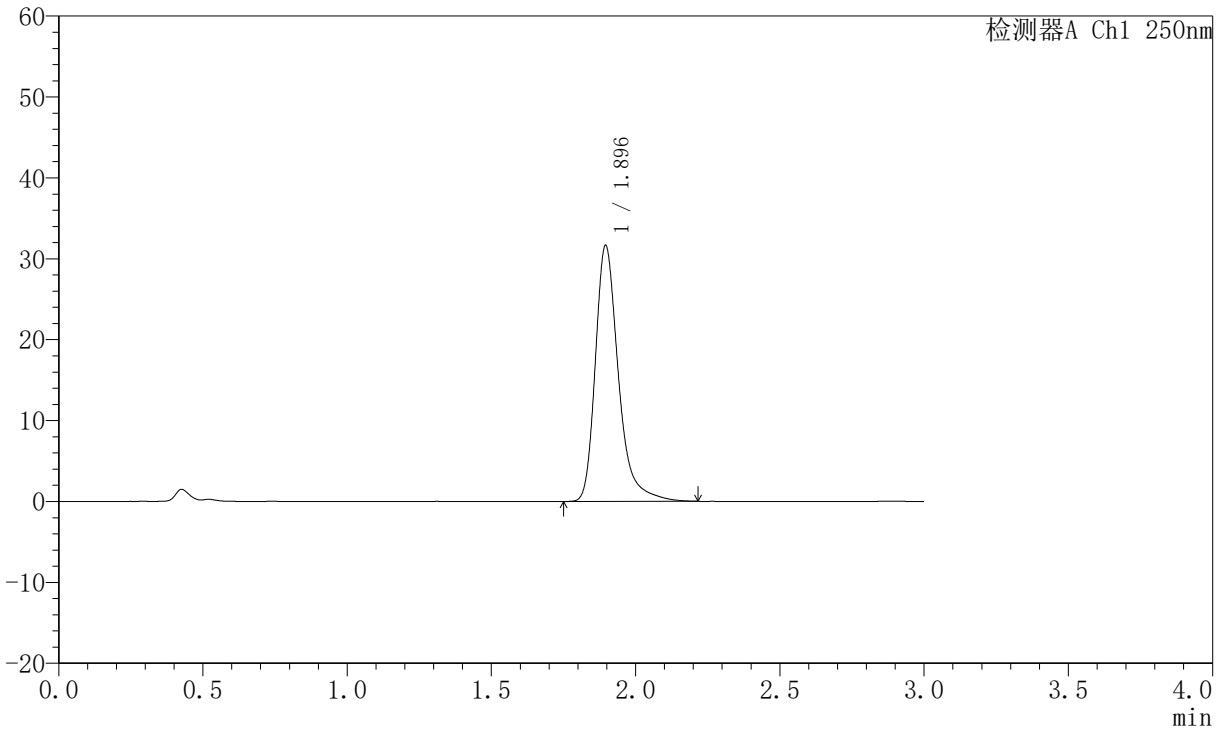
# JSS-221

## <样品信息>

色谱柱: XB-C18(50mm\*4.6mm,5µm)      流速:1.5ml/min  
 柱温: 30°C      波长:250nm  
 数据文件名: RC\$JSS-221 - 10-53/30-611-2 - zzp-2025102321p-zjtj6y-rcd-jx-pH1.0jz-jf50z-P1-1.lcd  
 方法文件名: RC\$JSS-221 - JSS-221-rcd-FX279.lcm  
 批处理文件名: RC\$JSS-221 - 20260520-FX279.lcb  
 样品瓶号: 2-4  
 进样体积: 10 µl      版本号: 6.115  
 进样时间: 2026/05/20 22:08:28      实验者: xiexinhui  
 处理时间(V2): 2026/05/21 08:32:48      处理者: xiexinhui  
 仪器型号: SHIMADZU LC-2050C (FX279)

## <色谱图>

mV



## <峰表>

检测器A Ch1 250nm

| 峰号 | 保留时间  | 面积     | 面积%     | 高度    | 理论塔板数(USP) | 拖尾因子  | 分离度(USP) |
|----|-------|--------|---------|-------|------------|-------|----------|
| 1  | 1.896 | 176515 | 100.000 | 31647 | 2919       | 1.333 | --       |
| 总计 |       | 176515 | 100.000 | 31647 |            |       |          |



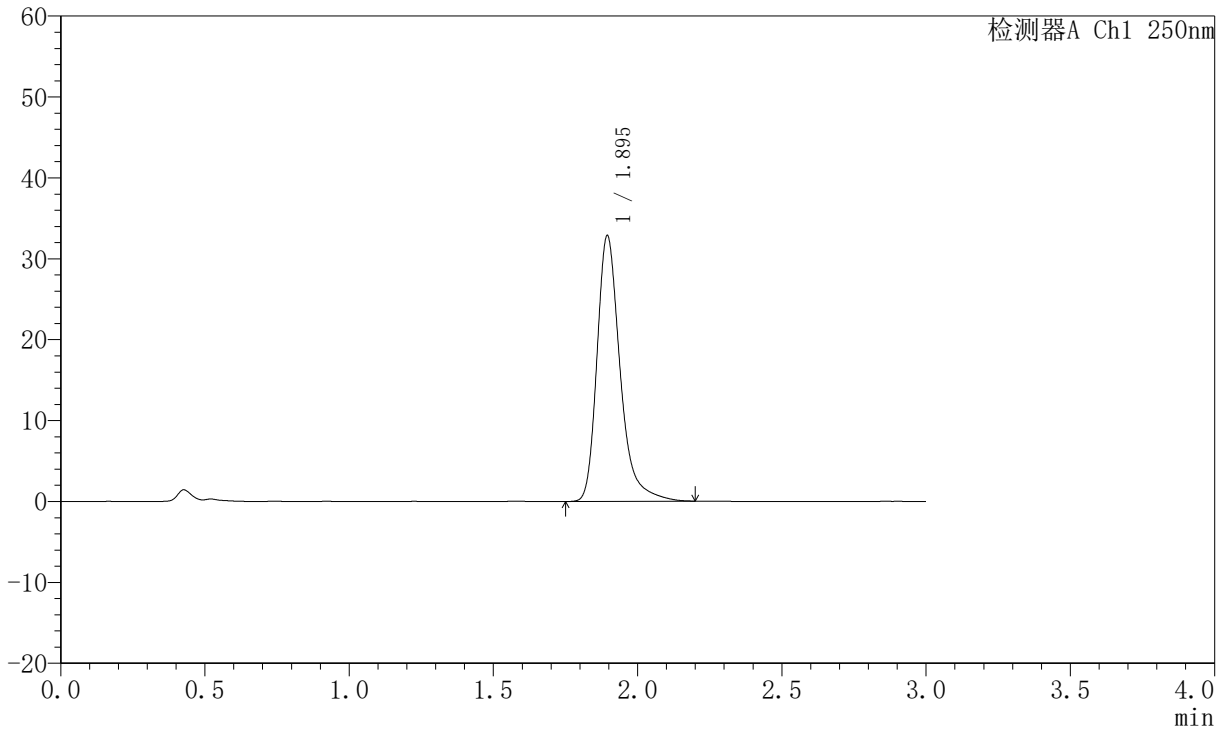
# JSS-221

## <样品信息>

色谱柱: XB-C18(50mm\*4.6mm,5µm)      流 速:1.5ml/min  
 柱 温: 30°C      波 长:250nm  
 数据文件名: RC\$JSS-221 - 10-53/30-612-2 - zzp-2025102321p-zjtj6y-rcd-jx-pH1.0jz-jf50z-P2-1.lcd  
 方法文件名: RC\$JSS-221 - JSS-221-rcd-FX279.lcm  
 批处理文件名: RC\$JSS-221 - 20260520-FX279.lcb  
 样品瓶号: 2-13  
 进样体积: 10 µl      版本号: 6.115  
 进样时间: 2026/05/20 22:11:51      实验者: xiexinhui  
 处理时间(V2): 2026/05/21 08:32:51      处理者: xiexinhui  
 仪器型号: SHIMADZU LC-2050C (FX279)

## <色谱图>

mV



## <峰表>

检测器A Ch1 250nm

| 峰号 | 保留时间  | 面积     | 面积%     | 高度    | 理论塔板数(USP) | 拖尾因子  | 分离度(USP) |
|----|-------|--------|---------|-------|------------|-------|----------|
| 1  | 1.895 | 183825 | 100.000 | 32816 | 2888       | 1.327 | --       |
| 总计 |       | 183825 | 100.000 | 32816 |            |       |          |



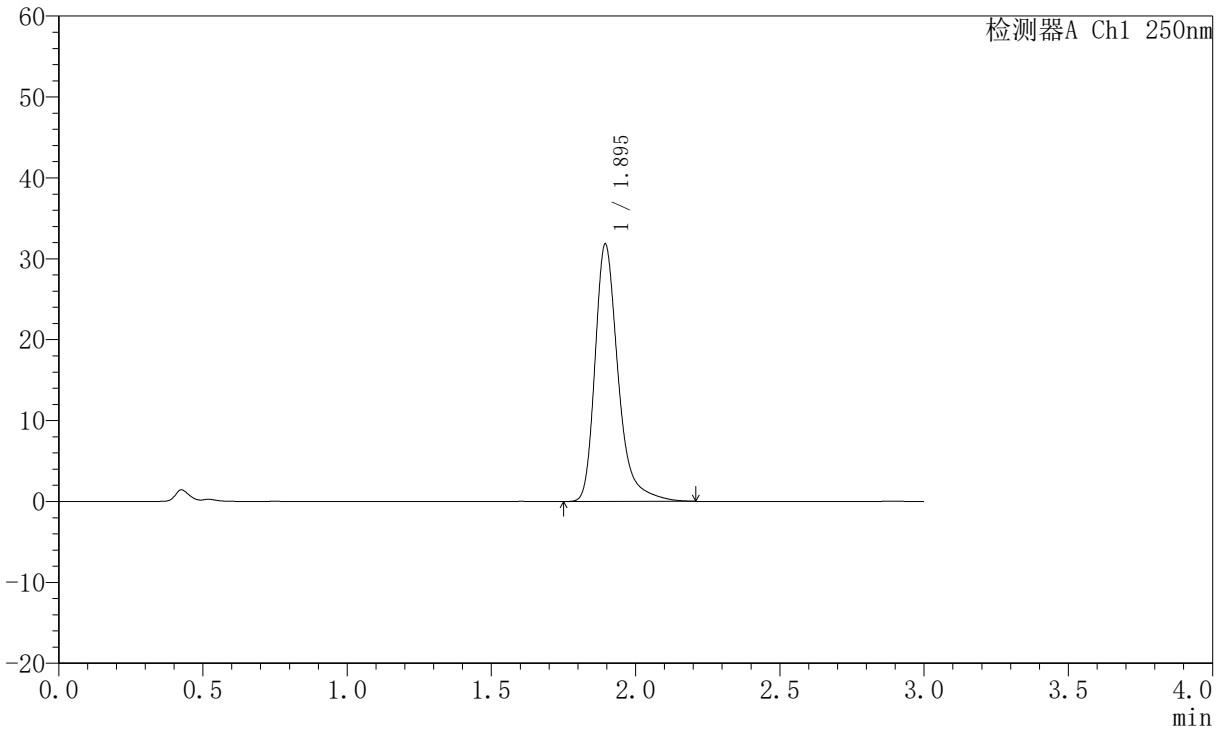
# JSS-221

## <样品信息>

色谱柱: XB-C18(50mm\*4.6mm,5µm)      流速:1.5ml/min  
 柱温: 30°C      波长:250nm  
 数据文件名: RC\$JSS-221 - 10-53/30-613-2 - zzp-2025102321p-zjtj6y-rcd-jx-pH1.0jz-jf50z-P3-1.lcd  
 方法文件名: RC\$JSS-221 - JSS-221-rcd-FX279.lcm  
 批处理文件名: RC\$JSS-221 - 20260520-FX279.lcb  
 样品瓶号: 2-22  
 进样体积: 10 µl      版本号: 6.115  
 进样时间: 2026/05/20 22:15:14      实验者: xiexinhui  
 处理时间(V2): 2026/05/21 08:32:53      处理者: xiexinhui  
 仪器型号: SHIMADZU LC-2050C (FX279)

## <色谱图>

mV



## <峰表>

检测器A Ch1 250nm

| 峰号 | 保留时间  | 面积     | 面积%     | 高度    | 理论塔板数(USP) | 拖尾因子  | 分离度(USP) |
|----|-------|--------|---------|-------|------------|-------|----------|
| 1  | 1.895 | 177663 | 100.000 | 31787 | 2910       | 1.334 | --       |
| 总计 |       | 177663 | 100.000 | 31787 |            |       |          |



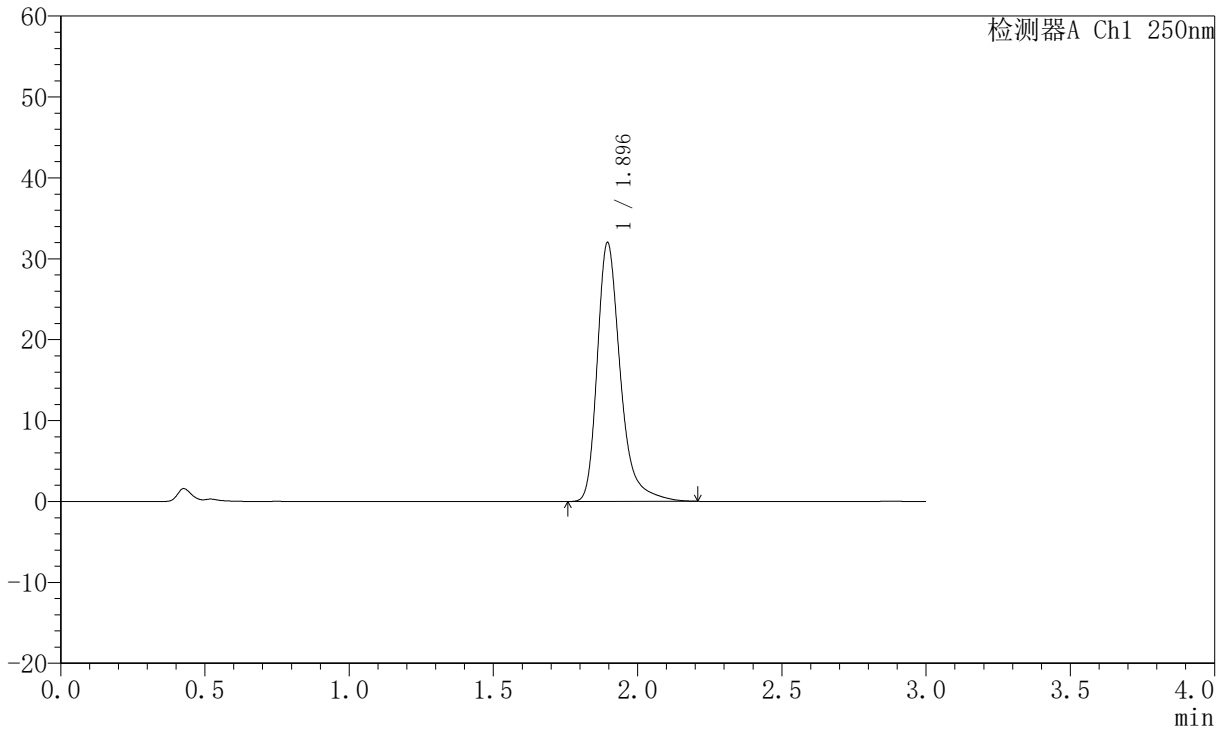
# JSS-221

## <样品信息>

色谱柱: XB-C18(50mm\*4.6mm,5μm)      流 速:1.5ml/min  
 柱 温: 30°C      波 长:250nm  
 数据文件名: RC\$JSS-221 - 10-53/30-614-2 - zzp-2025102321p-zjtj6y-rcd-jx-pH1.0jz-jf50z-P4-1.lcd  
 方法文件名: RC\$JSS-221 - JSS-221-rcd-FX279.lcm  
 批处理文件名: RC\$JSS-221 - 20260520-FX279.lcb  
 样品瓶号: 2-31  
 进样体积: 10 μl      版本号: 6.115  
 进样时间: 2026/05/20 22:18:37      实验者: xiexinhui  
 处理时间(V2): 2026/05/21 08:32:56      处理者: xiexinhui  
 仪器型号: SHIMADZU LC-2050C (FX279)

## <色谱图>

mV



## <峰表>

检测器A Ch1 250nm

| 峰号 | 保留时间  | 面积     | 面积%     | 高度    | 理论塔板数(USP) | 拖尾因子  | 分离度(USP) |
|----|-------|--------|---------|-------|------------|-------|----------|
| 1  | 1.896 | 178878 | 100.000 | 32008 | 2906       | 1.333 | --       |
| 总计 |       | 178878 | 100.000 | 32008 |            |       |          |



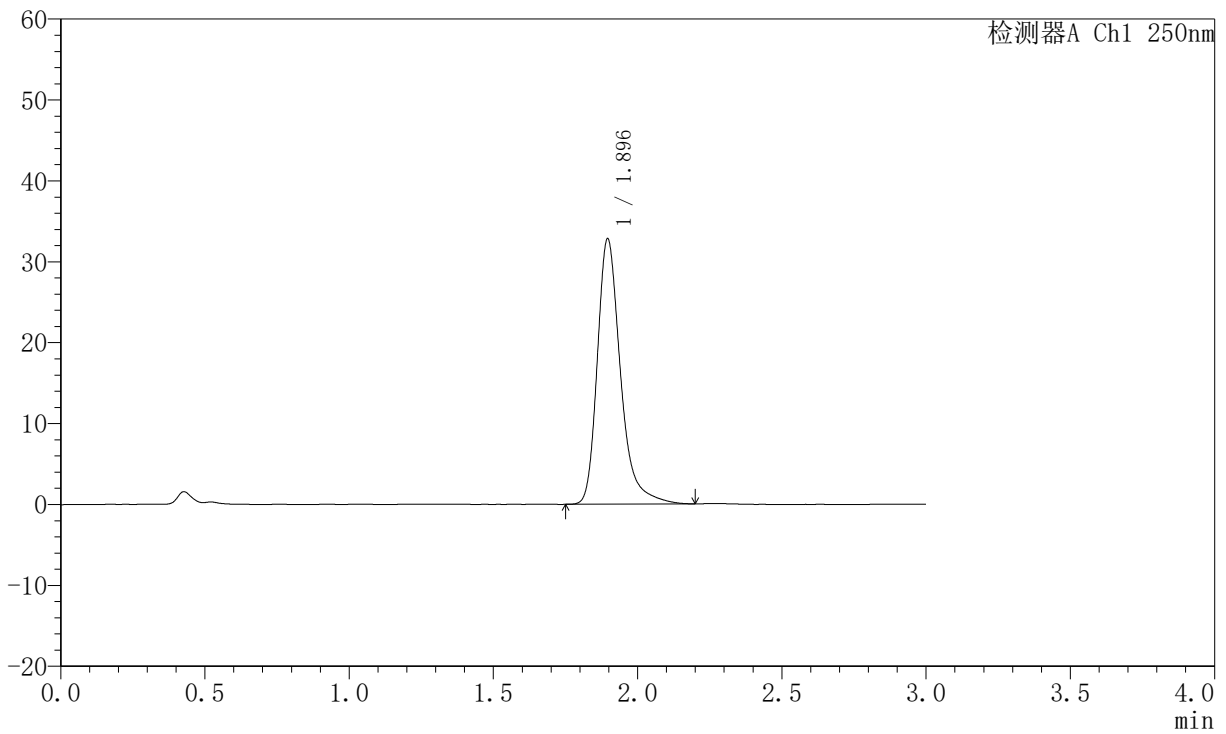
# JSS-221

## <样品信息>

色谱柱: XB-C18(50mm\*4.6mm,5µm)      流速:1.5ml/min  
 柱温: 30°C      波长:250nm  
 数据文件名: RC\$JSS-221 - 10-53/30-615-2 - zzp-2025102321p-zjtj6y-rcd-jx-pH1.0jz-jf50z-P5-1.lcd  
 方法文件名: RC\$JSS-221 - JSS-221-rcd-FX279.lcm  
 批处理文件名: RC\$JSS-221 - 20260520-FX279.lcb  
 样品瓶号: 2-40  
 进样体积: 10 µl      版本号: 6.115  
 进样时间: 2026/05/20 22:22:01      实验者: xiexinhui  
 处理时间(V2): 2026/05/21 08:32:59      处理者: xiexinhui  
 仪器型号: SHIMADZU LC-2050C (FX279)

## <色谱图>

mV



## <峰表>

检测器A Ch1 250nm

| 峰号 | 保留时间  | 面积     | 面积%     | 高度    | 理论塔板数(USP) | 拖尾因子  | 分离度(USP) |
|----|-------|--------|---------|-------|------------|-------|----------|
| 1  | 1.896 | 183934 | 100.000 | 32811 | 2882       | 1.322 | --       |
| 总计 |       | 183934 | 100.000 | 32811 |            |       |          |



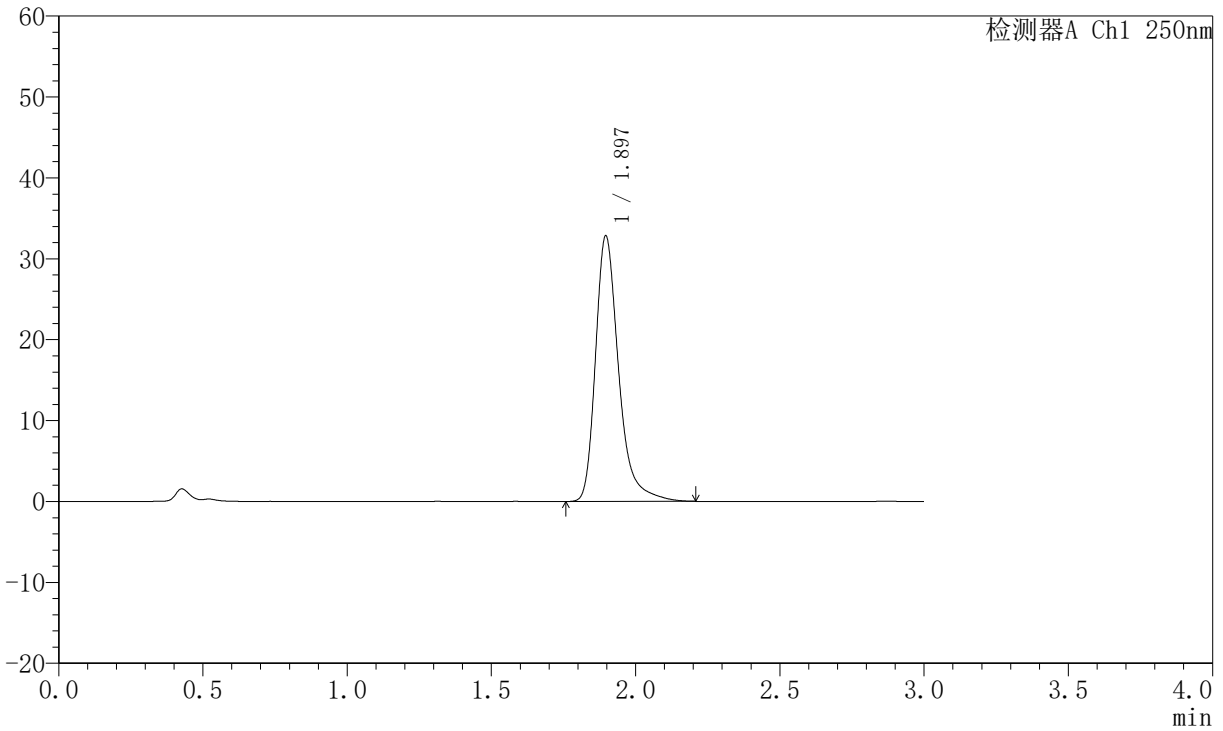
# JSS-221

## <样品信息>

色谱柱: XB-C18(50mm\*4.6mm,5µm) 流速:1.5ml/min  
 柱温: 30°C 波长:250nm  
 数据文件名: RC\$JSS-221 - 10-53/30-616-2 - zzp-2025102321p-zjtj6y-rcd-jx-pH1.0jz-jf50z-P6-1.lcd  
 方法文件名: RC\$JSS-221 - JSS-221-rcd-FX279.lcm  
 批处理文件名: RC\$JSS-221 - 20260520-FX279.lcb  
 样品瓶号: 2-49  
 进样体积: 10 µl 版本号: 6.115  
 进样时间: 2026/05/20 22:25:23 实验者: xiexinhui  
 处理时间(V2): 2026/05/21 08:33:02 处理者: xiexinhui  
 仪器型号: SHIMADZU LC-2050C (FX279)

## <色谱图>

mV



## <峰表>

检测器A Ch1 250nm

| 峰号 | 保留时间  | 面积     | 面积%     | 高度    | 理论塔板数(USP) | 拖尾因子  | 分离度(USP) |
|----|-------|--------|---------|-------|------------|-------|----------|
| 1  | 1.897 | 183484 | 100.000 | 32846 | 2903       | 1.334 | --       |
| 总计 |       | 183484 | 100.000 | 32846 |            |       |          |



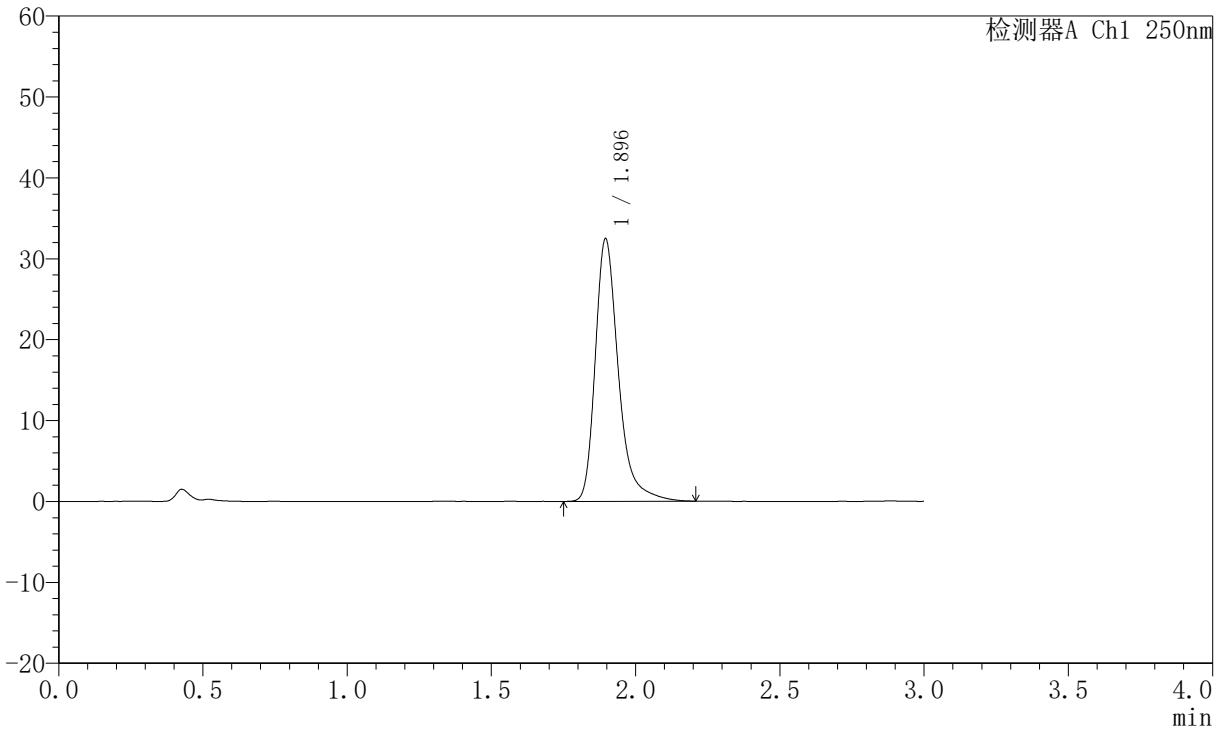
# JSS-221

## <样品信息>

色谱柱: XB-C18(50mm\*4.6mm,5μm) 流速:1.5ml/min  
 柱温: 30°C 波长:250nm  
 数据文件名: RC\$JSS-221 - 10-53/30-617-2 - zzp-2025102421p-zjtj6y-rcd-jx-pH1.0jz-jf50z-P1-1.lcd  
 方法文件名: RC\$JSS-221 - JSS-221-rcd-FX279.lcm  
 批处理文件名: RC\$JSS-221 - 20260520-FX279.lcb  
 样品瓶号: 2-5  
 进样体积: 10 μl 版本号: 6.115  
 进样时间: 2026/05/20 22:28:48 实验者: xiexinhui  
 处理时间(V2): 2026/05/21 08:33:04 处理者: xiexinhui  
 仪器型号: SHIMADZU LC-2050C (FX279)

## <色谱图>

mV



## <峰表>

检测器A Ch1 250nm

| 峰号 | 保留时间  | 面积     | 面积%     | 高度    | 理论塔板数(USP) | 拖尾因子  | 分离度(USP) |
|----|-------|--------|---------|-------|------------|-------|----------|
| 1  | 1.896 | 181308 | 100.000 | 32451 | 2904       | 1.332 | --       |
| 总计 |       | 181308 | 100.000 | 32451 |            |       |          |



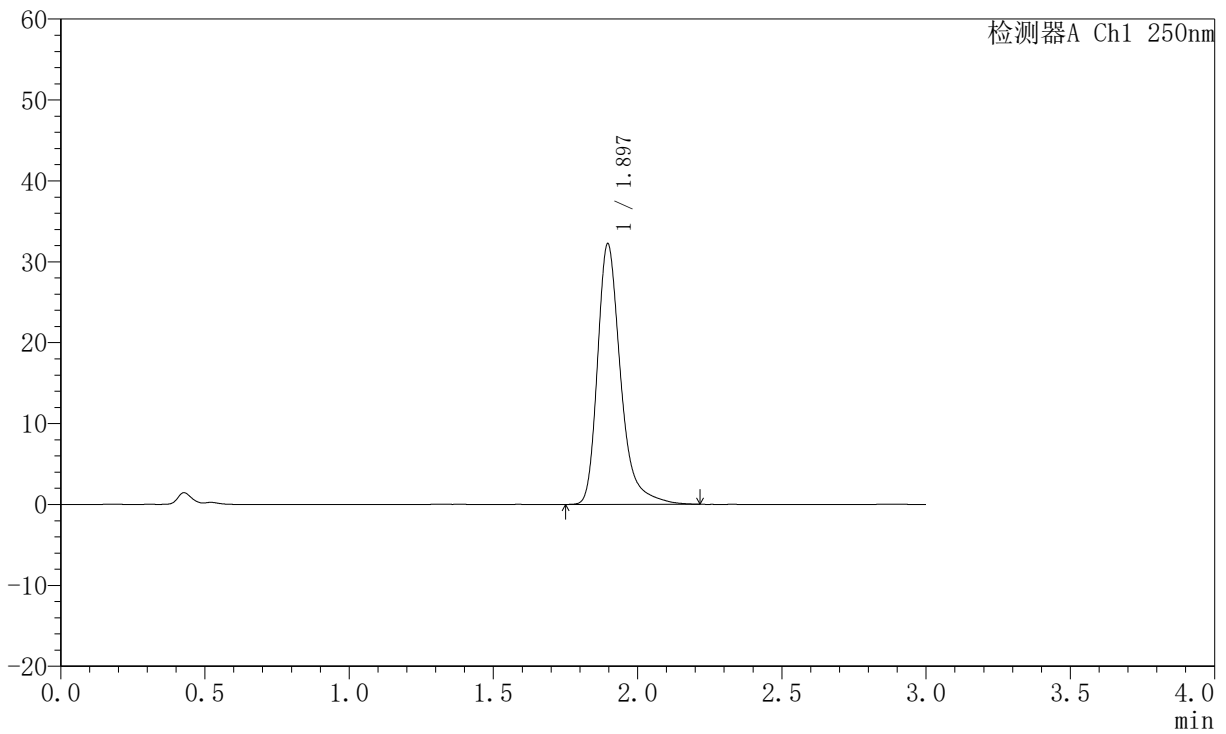
# JSS-221

## <样品信息>

色谱柱: XB-C18(50mm\*4.6mm,5µm)      流 速:1.5ml/min  
 柱 温: 30°C      波 长:250nm  
 数据文件名: RC\$JSS-221 - 10-53/30-618-2 - zzp-2025102421p-zjtj6y-rcd-jx-pH1.0jz-jf50z-P2-1.lcd  
 方法文件名: RC\$JSS-221 - JSS-221-rcd-FX279.lcm  
 批处理文件名: RC\$JSS-221 - 20260520-FX279.lcb  
 样品瓶号: 2-14  
 进样体积: 10 µl      版本号: 6.115  
 进样时间: 2026/05/20 22:32:11      实验者: xiexinhui  
 处理时间(V2): 2026/05/21 08:33:07      处理者: xiexinhui  
 仪器型号: SHIMADZU LC-2050C (FX279)

## <色谱图>

mV



## <峰表>

检测器A Ch1 250nm

| 峰号 | 保留时间  | 面积     | 面积%     | 高度    | 理论塔板数(USP) | 拖尾因子  | 分离度(USP) |
|----|-------|--------|---------|-------|------------|-------|----------|
| 1  | 1.897 | 179995 | 100.000 | 32218 | 2909       | 1.335 | --       |
| 总计 |       | 179995 | 100.000 | 32218 |            |       |          |



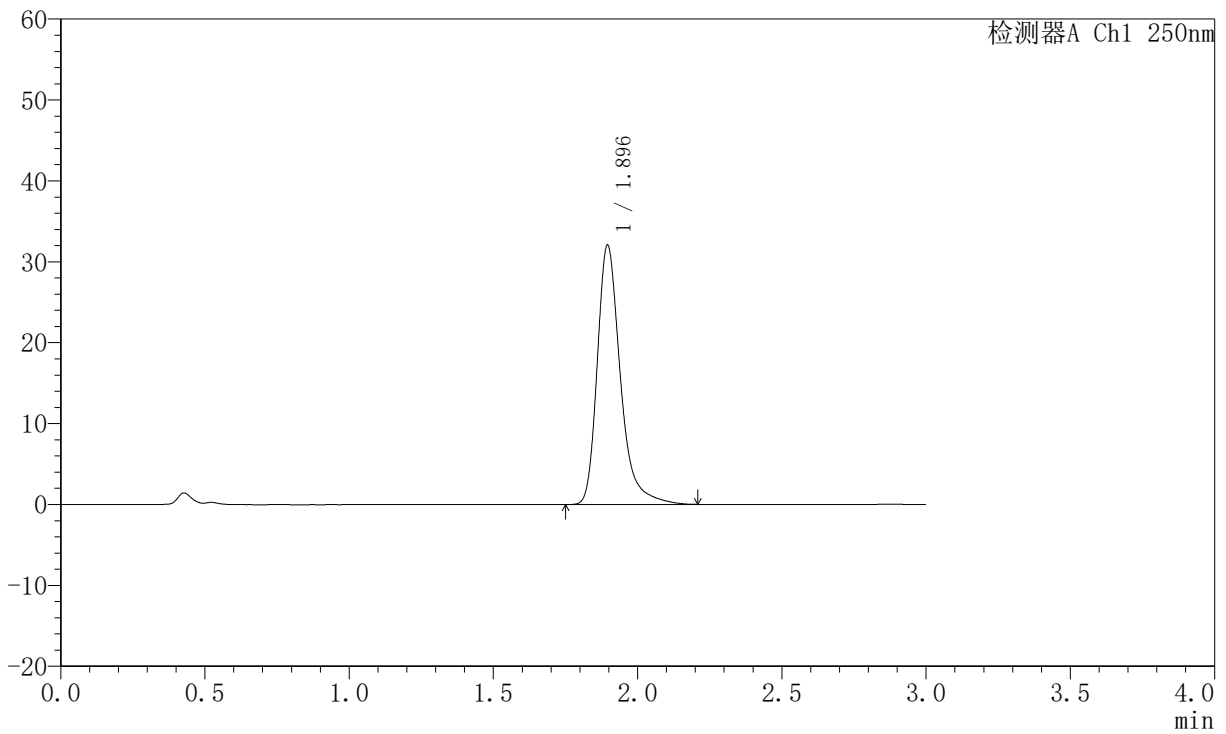
# JSS-221

## <样品信息>

色谱柱: XB-C18(50mm\*4.6mm,5µm)      流 速:1.5ml/min  
 柱 温: 30°C      波 长:250nm  
 数据文件名: RC\$JSS-221 - 10-53/30-619-2 - zzp-2025102421p-zjtj6y-rcd-jx-pH1.0jz-jf50z-P3-1.lcd  
 方法文件名: RC\$JSS-221 - JSS-221-rcd-FX279.lcm  
 批处理文件名: RC\$JSS-221 - 20260520-FX279.lcb  
 样品瓶号: 2-23  
 进样体积: 10 µl      版本号: 6.115  
 进样时间: 2026/05/20 22:35:34      实验者: xiexinhui  
 处理时间(V2): 2026/05/21 08:33:10      处理者: xiexinhui  
 仪器型号: SHIMADZU LC-2050C (FX279)

## <色谱图>

mV



## <峰表>

检测器A Ch1 250nm

| 峰号 | 保留时间  | 面积     | 面积%     | 高度    | 理论塔板数(USP) | 拖尾因子  | 分离度(USP) |
|----|-------|--------|---------|-------|------------|-------|----------|
| 1  | 1.896 | 179197 | 100.000 | 32066 | 2906       | 1.332 | --       |
| 总计 |       | 179197 | 100.000 | 32066 |            |       |          |



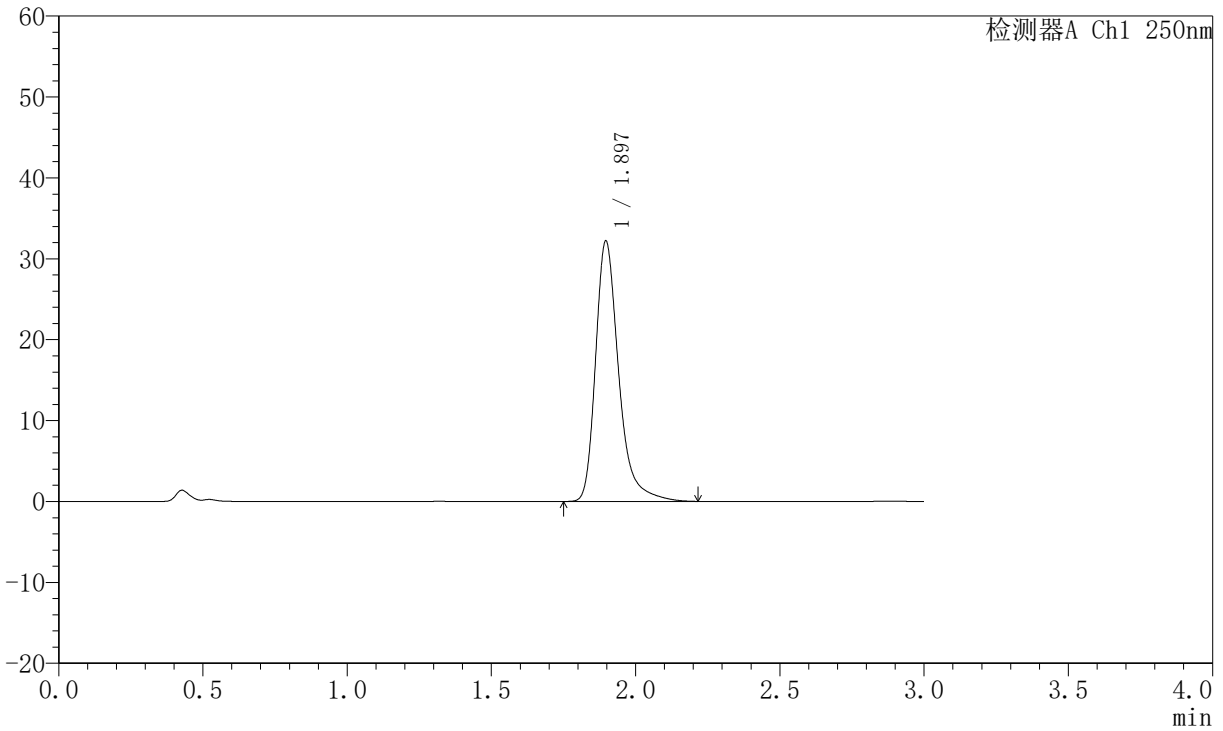
# JSS-221

## <样品信息>

色谱柱: XB-C18(50mm\*4.6mm,5μm)      流速:1.5ml/min  
 柱温: 30°C      波长:250nm  
 数据文件名: RC\$JSS-221 - 10-53/30-620-2 - zzp-2025102421p-zjtj6y-rcd-jx-pH1.0jz-jf50z-P4-1.lcd  
 方法文件名: RC\$JSS-221 - JSS-221-rcd-FX279.lcm  
 批处理文件名: RC\$JSS-221 - 20260520-FX279.lcb  
 样品瓶号: 2-32  
 进样体积: 10 μl      版本号: 6.115  
 进样时间: 2026/05/20 22:38:58      实验者: xiexinhui  
 处理时间(V2): 2026/05/21 08:33:12      处理者: xiexinhui  
 仪器型号: SHIMADZU LC-2050C (FX279)

## <色谱图>

mV



## <峰表>

检测器A Ch1 250nm

| 峰号 | 保留时间  | 面积     | 面积%     | 高度    | 理论塔板数(USP) | 拖尾因子  | 分离度(USP) |
|----|-------|--------|---------|-------|------------|-------|----------|
| 1  | 1.897 | 180112 | 100.000 | 32211 | 2904       | 1.334 | --       |
| 总计 |       | 180112 | 100.000 | 32211 |            |       |          |



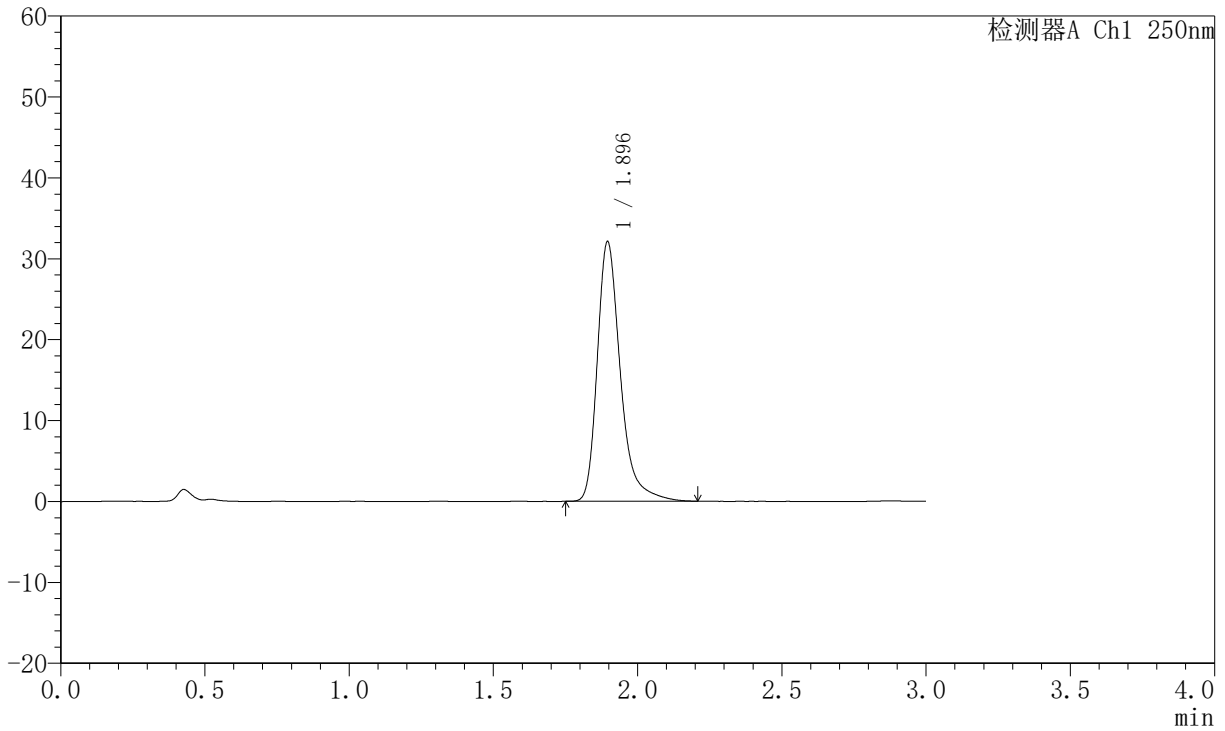
# JSS-221

## <样品信息>

色谱柱: XB-C18(50mm\*4.6mm,5µm) 流速:1.5ml/min  
 柱温: 30°C 波长:250nm  
 数据文件名: RC\$JSS-221 - 10-53/30-621-2 - zzp-2025102421p-zjtj6y-rcd-jx-pH1.0jz-jf50z-P5-1.lcd  
 方法文件名: RC\$JSS-221 - JSS-221-rcd-FX279.lcm  
 批处理文件名: RC\$JSS-221 - 20260520-FX279.lcb  
 样品瓶号: 2-41  
 进样体积: 10 µl 版本号: 6.115  
 进样时间: 2026/05/20 22:42:21 实验者: xiexinhui  
 处理时间(V2): 2026/05/21 08:33:15 处理者: xiexinhui  
 仪器型号: SHIMADZU LC-2050C (FX279)

## <色谱图>

mV



## <峰表>

检测器A Ch1 250nm

| 峰号 | 保留时间  | 面积     | 面积%     | 高度    | 理论塔板数(USP) | 拖尾因子  | 分离度(USP) |
|----|-------|--------|---------|-------|------------|-------|----------|
| 1  | 1.896 | 179187 | 100.000 | 32098 | 2909       | 1.335 | --       |
| 总计 |       | 179187 | 100.000 | 32098 |            |       |          |



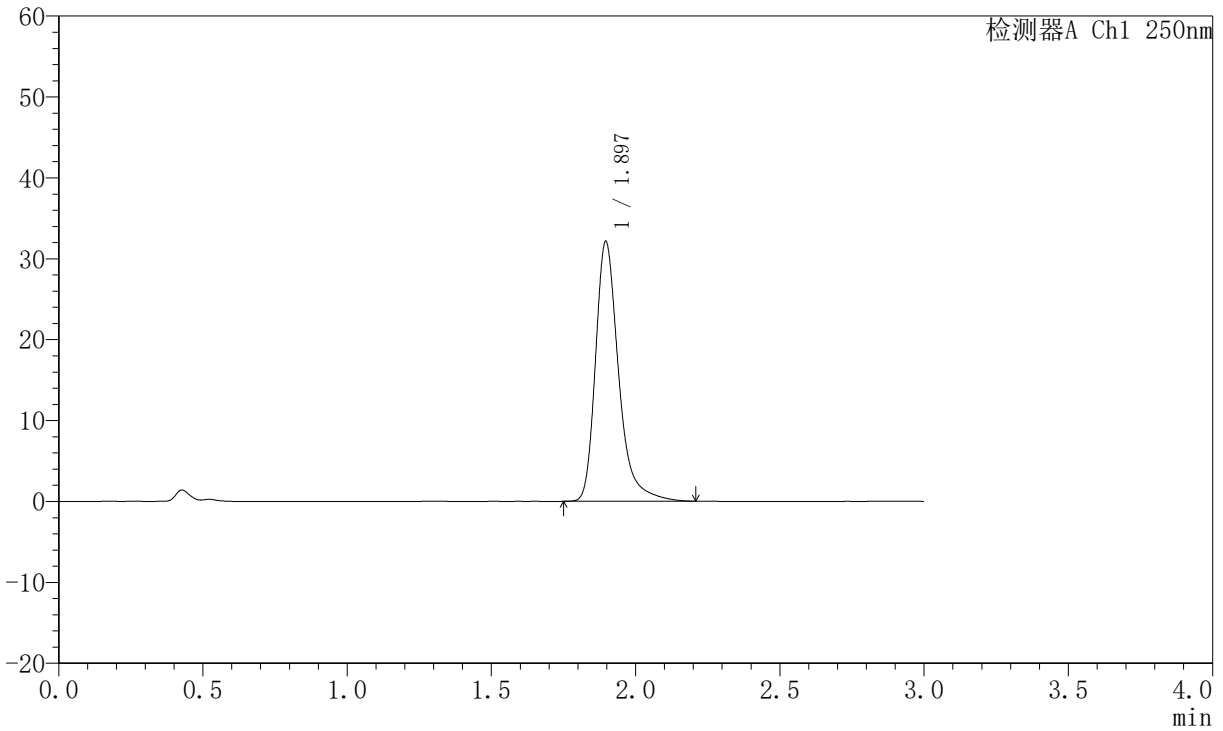
# JSS-221

## <样品信息>

色谱柱: XB-C18(50mm\*4.6mm,5μm)      流速:1.5ml/min  
 柱温: 30°C      波长:250nm  
 数据文件名: RC\$JSS-221 - 10-53/30-622-2 - zzp-2025102421p-zjtj6y-rcd-jx-pH1.0jz-jf50z-P6-1.lcd  
 方法文件名: RC\$JSS-221 - JSS-221-rcd-FX279.lcm  
 批处理文件名: RC\$JSS-221 - 20260520-FX279.lcb  
 样品瓶号: 2-50  
 进样体积: 10 μl      版本号: 6.115  
 进样时间: 2026/05/20 22:45:45      实验者: xiexinhui  
 处理时间(V2): 2026/05/21 08:33:17      处理者: xiexinhui  
 仪器型号: SHIMADZU LC-2050C (FX279)

## <色谱图>

mV



## <峰表>

检测器A Ch1 250nm

| 峰号 | 保留时间  | 面积     | 面积%     | 高度    | 理论塔板数(USP) | 拖尾因子  | 分离度(USP) |
|----|-------|--------|---------|-------|------------|-------|----------|
| 1  | 1.897 | 179371 | 100.000 | 32132 | 2911       | 1.333 | --       |
| 总计 |       | 179371 | 100.000 | 32132 |            |       |          |



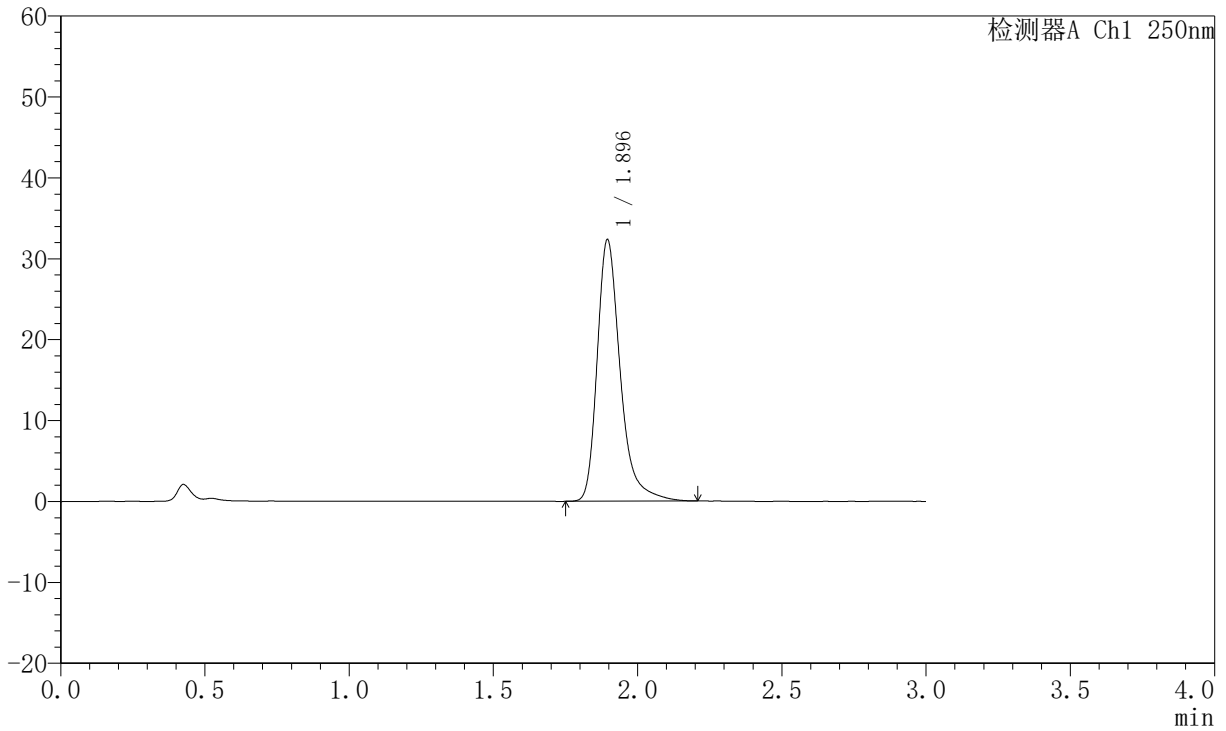
# JSS-221

## <样品信息>

色谱柱: XB-C18(50mm\*4.6mm,5μm)      流 速:1.5ml/min  
 柱 温: 30°C      波 长:250nm  
 数据文件名: RC\$JSS-221 - 10-53/30-623-2 - zzp-2025102521p-zjtj6y-rcd-jx-pH1.0jz-jf50z-P1-1.lcd  
 方法文件名: RC\$JSS-221 - JSS-221-rcd-FX279.lcm  
 批处理文件名: RC\$JSS-221 - 20260520-FX279.lcb  
 样品瓶号: 2-6  
 进样体积: 10 μl      版本号: 6.115  
 进样时间: 2026/05/20 22:49:08      实验者: xiexinhui  
 处理时间(V2): 2026/05/21 08:33:21      处理者: xiexinhui  
 仪器型号: SHIMADZU LC-2050C (FX279)

## <色谱图>

mV



## <峰表>

检测器A Ch1 250nm

| 峰号 | 保留时间  | 面积     | 面积%     | 高度    | 理论塔板数(USP) | 拖尾因子  | 分离度(USP) |
|----|-------|--------|---------|-------|------------|-------|----------|
| 1  | 1.896 | 180427 | 100.000 | 32323 | 2907       | 1.333 | --       |
| 总计 |       | 180427 | 100.000 | 32323 |            |       |          |



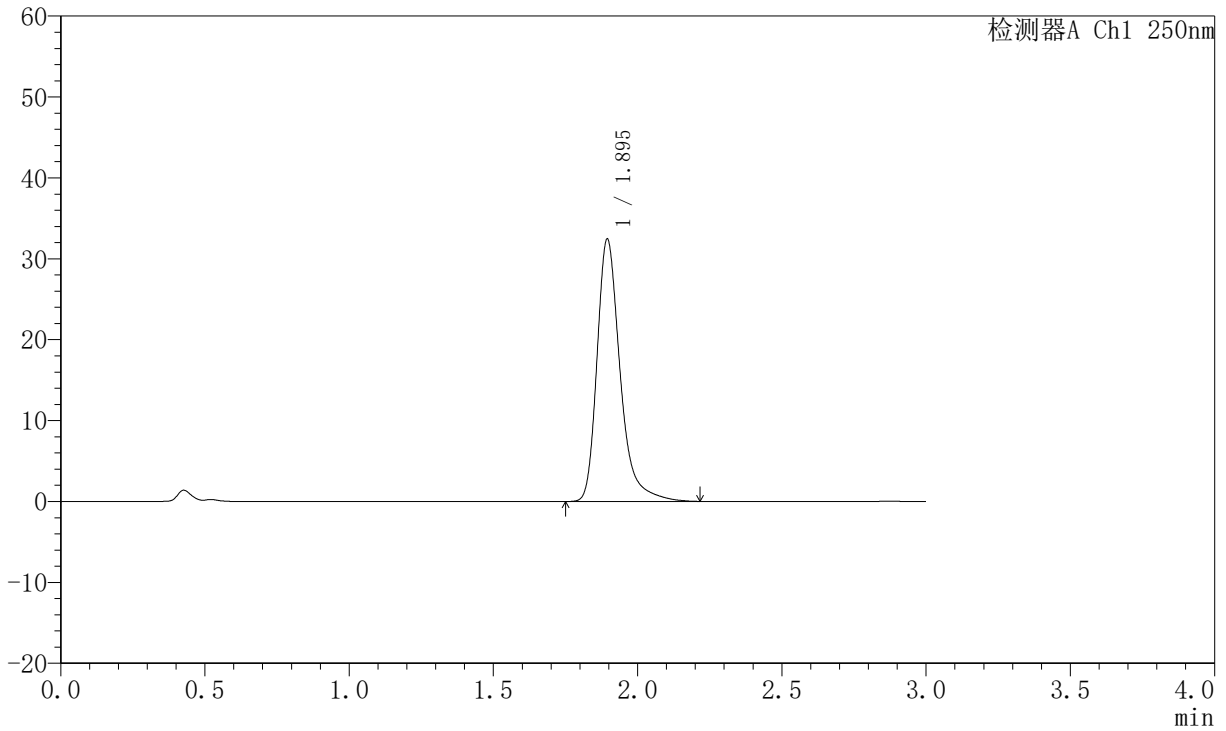
# JSS-221

## <样品信息>

色谱柱: XB-C18(50mm\*4.6mm,5µm)      流速:1.5ml/min  
 柱温: 30°C      波长:250nm  
 数据文件名: RC\$JSS-221 - 10-53/30-624-2 - zzp-2025102521p-zjtj6y-rcd-jx-pH1.0jz-jf50z-P2-1.lcd  
 方法文件名: RC\$JSS-221 - JSS-221-rcd-FX279.lcm  
 批处理文件名: RC\$JSS-221 - 20260520-FX279.lcb  
 样品瓶号: 2-15  
 进样体积: 10 µl      版本号: 6.115  
 进样时间: 2026/05/20 22:52:30      实验者: xiexinhui  
 处理时间(V2): 2026/05/21 08:33:23      处理者: xiexinhui  
 仪器型号: SHIMADZU LC-2050C (FX279)

## <色谱图>

mV



## <峰表>

检测器A Ch1 250nm

| 峰号 | 保留时间  | 面积     | 面积%     | 高度    | 理论塔板数(USP) | 拖尾因子  | 分离度(USP) |
|----|-------|--------|---------|-------|------------|-------|----------|
| 1  | 1.895 | 181414 | 100.000 | 32399 | 2900       | 1.336 | --       |
| 总计 |       | 181414 | 100.000 | 32399 |            |       |          |



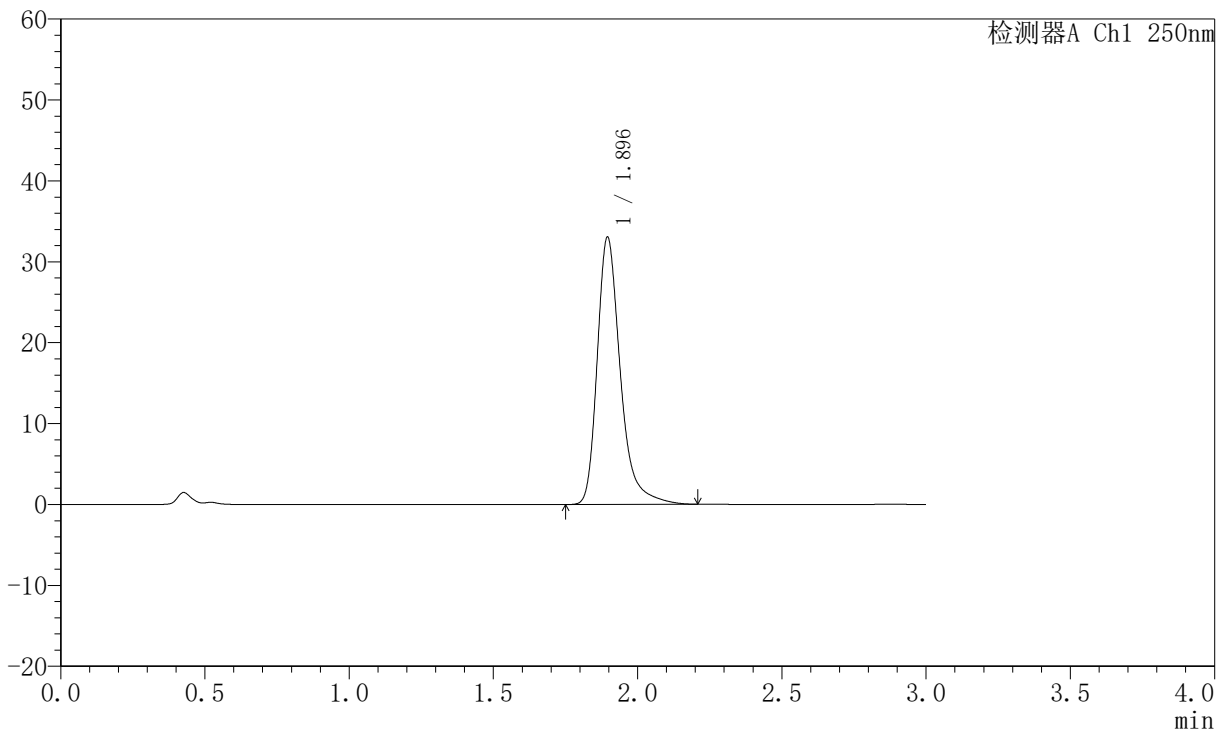
# JSS-221

## <样品信息>

色谱柱: XB-C18(50mm\*4.6mm,5μm)      流 速:1.5ml/min  
 柱 温: 30°C      波 长:250nm  
 数据文件名: RC\$JSS-221 - 10-53/30-625-2 - zzp-2025102521p-zjtj6y-rcd-jx-pH1.0jz-jf50z-P3-1.lcd  
 方法文件名: RC\$JSS-221 - JSS-221-rcd-FX279.lcm  
 批处理文件名: RC\$JSS-221 - 20260520-FX279.lcb  
 样品瓶号: 2-24  
 进样体积: 10 μl      版本号: 6.115  
 进样时间: 2026/05/20 22:55:53      实验者: xiexinhui  
 处理时间(V2): 2026/05/21 08:33:26      处理者: xiexinhui  
 仪器型号: SHIMADZU LC-2050C (FX279)

## <色谱图>

mV



## <峰表>

检测器A Ch1 250nm

| 峰号 | 保留时间  | 面积     | 面积%     | 高度    | 理论塔板数(USP) | 拖尾因子  | 分离度(USP) |
|----|-------|--------|---------|-------|------------|-------|----------|
| 1  | 1.896 | 184741 | 100.000 | 33038 | 2903       | 1.334 | --       |
| 总计 |       | 184741 | 100.000 | 33038 |            |       |          |



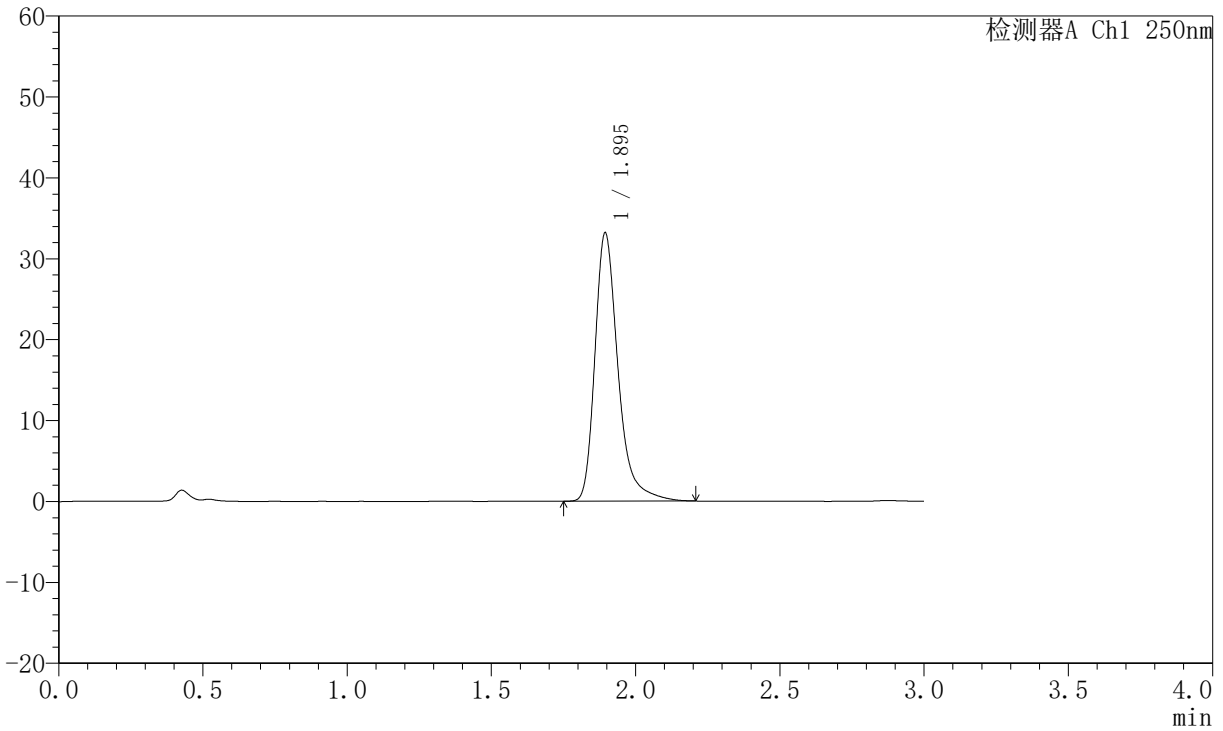
# JSS-221

## <样品信息>

色谱柱: XB-C18(50mm\*4.6mm,5μm) 流速:1.5ml/min  
 柱温: 30°C 波长:250nm  
 数据文件名: RC\$JSS-221 - 10-53/30-626-2 - zzp-2025102521p-zjtj6y-rcd-jx-pH1.0jz-jf50z-P4-1.lcd  
 方法文件名: RC\$JSS-221 - JSS-221-rcd-FX279.lcm  
 批处理文件名: RC\$JSS-221 - 20260520-FX279.lcb  
 样品瓶号: 2-33  
 进样体积: 10 μl 版本号: 6.115  
 进样时间: 2026/05/20 22:59:17 实验者: xiexinhui  
 处理时间(V2): 2026/05/21 08:33:29 处理者: xiexinhui  
 仪器型号: SHIMADZU LC-2050C (FX279)

## <色谱图>

mV



## <峰表>

检测器A Ch1 250nm

| 峰号 | 保留时间  | 面积     | 面积%     | 高度    | 理论塔板数(USP) | 拖尾因子  | 分离度(USP) |
|----|-------|--------|---------|-------|------------|-------|----------|
| 1  | 1.895 | 185078 | 100.000 | 33117 | 2909       | 1.335 | --       |
| 总计 |       | 185078 | 100.000 | 33117 |            |       |          |



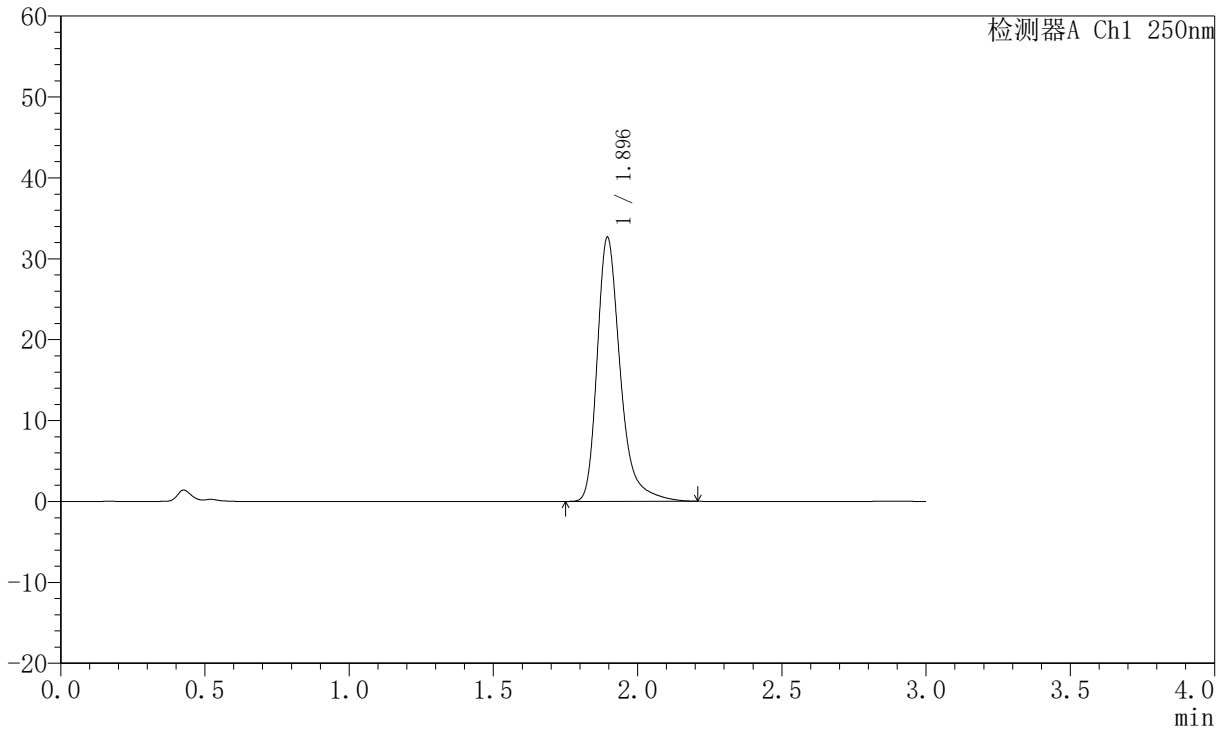
# JSS-221

## <样品信息>

色谱柱: XB-C18(50mm\*4.6mm,5μm)      流 速:1.5ml/min  
 柱 温: 30°C      波 长:250nm  
 数据文件名:RC\$JSS-221 - 10-53/30-627-2 - zzp-2025102521p-zjtj6y-rcd-jx-pH1.0jz-jf50z-P5-1.lcd  
 方法文件名: RC\$JSS-221 - JSS-221-rcd-FX279.lcm  
 批处理文件名: RC\$JSS-221 - 20260520-FX279.lcb  
 样品瓶号: 2-42  
 进样体积: 10 μl      版本号: 6.115  
 进样时间: 2026/05/20 23:02:40      实验者: xiexinhui  
 处理时间(V2): 2026/05/21 08:33:31      处理者: xiexinhui  
 仪器型号: SHIMADZU LC-2050C (FX279)

## <色谱图>

mV



## <峰表>

检测器A Ch1 250nm

| 峰号 | 保留时间  | 面积     | 面积%     | 高度    | 理论塔板数(USP) | 拖尾因子  | 分离度(USP) |
|----|-------|--------|---------|-------|------------|-------|----------|
| 1  | 1.896 | 182224 | 100.000 | 32639 | 2906       | 1.332 | --       |
| 总计 |       | 182224 | 100.000 | 32639 |            |       |          |



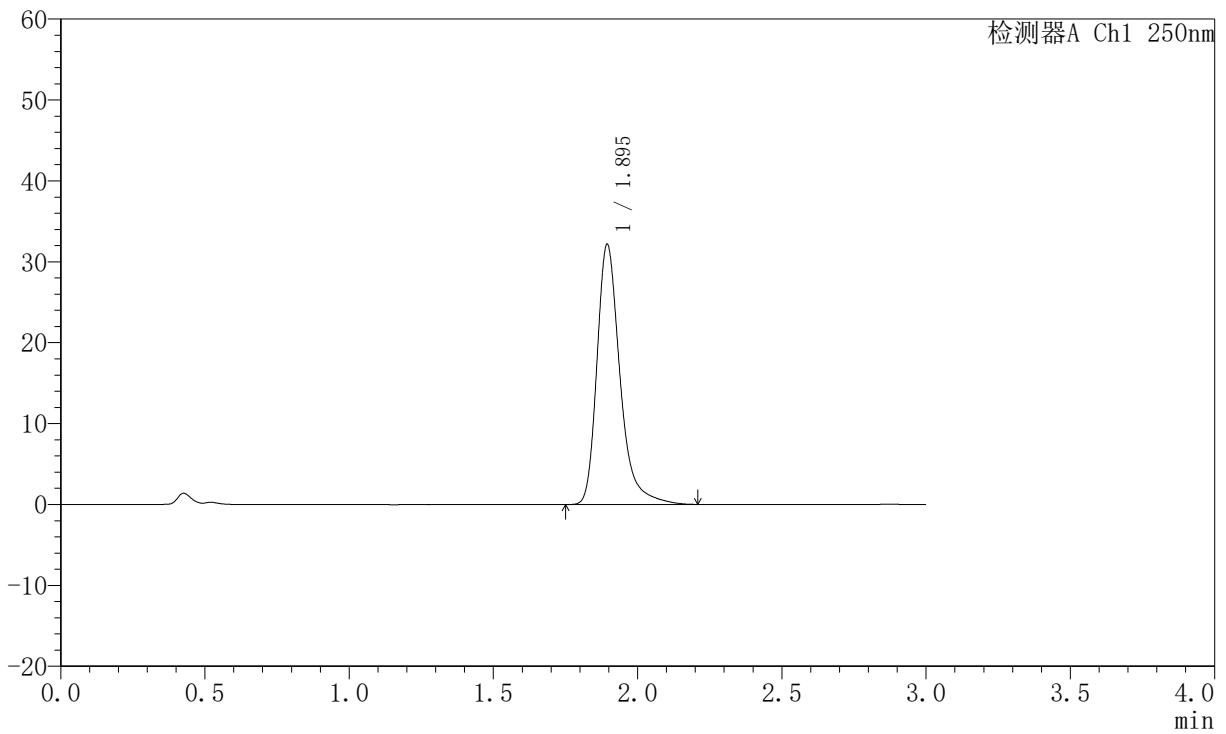
# JSS-221

## <样品信息>

色谱柱: XB-C18(50mm\*4.6mm,5μm)      流速:1.5ml/min  
 柱温: 30°C      波长:250nm  
 数据文件名: RC\$JSS-221 - 10-53/30-628-2 - zzp-2025102521p-zjtj6y-rcd-jx-pH1.0jz-jf50z-P6-1.lcd  
 方法文件名: RC\$JSS-221 - JSS-221-rcd-FX279.lcm  
 批处理文件名: RC\$JSS-221 - 20260520-FX279.lcb  
 样品瓶号: 2-51  
 进样体积: 10 μl      版本号: 6.115  
 进样时间: 2026/05/20 23:06:03      实验者: xiexinhui  
 处理时间(V2): 2026/05/21 08:33:34      处理者: xiexinhui  
 仪器型号: SHIMADZU LC-2050C (FX279)

## <色谱图>

mV



## <峰表>

检测器A Ch1 250nm

| 峰号 | 保留时间  | 面积     | 面积%     | 高度    | 理论塔板数(USP) | 拖尾因子  | 分离度(USP) |
|----|-------|--------|---------|-------|------------|-------|----------|
| 1  | 1.895 | 179407 | 100.000 | 32114 | 2911       | 1.330 | --       |
| 总计 |       | 179407 | 100.000 | 32114 |            |       |          |



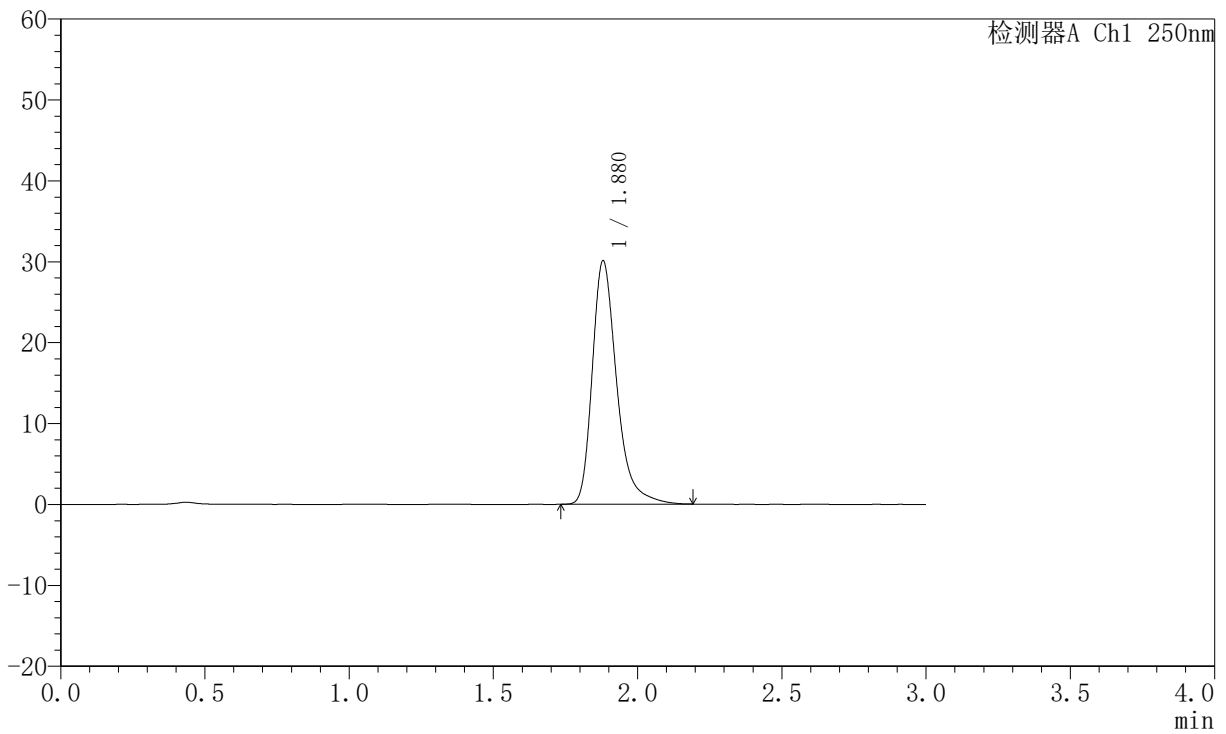
# JSS-221

## <样品信息>

色谱柱: XB-C18(50mm\*4.6mm,5µm)      流速:1.5ml/min  
 柱温: 30°C      波长:250nm  
 数据文件名: RC\$JSS-221 - 10-53/30-629-2 - zzp-zjtj6y-rcd-jx-pH1.0jz-jf50z-dz2-1.lcd  
 方法文件名: RC\$JSS-221 - JSS-221-rcd-FX279.lcm  
 批处理文件名: RC\$JSS-221 - 20260520-FX279.lcb  
 样品瓶号: 2-27  
 进样体积: 10 µl      版本号: 6.115  
 进样时间: 2026/05/20 23:09:27      实验者: xiexinhui  
 处理时间(V2): 2026/05/21 08:33:36      处理者: xiexinhui  
 仪器型号: SHIMADZU LC-2050C (FX279)

## <色谱图>

mV



## <峰表>

检测器A Ch1 250nm

| 峰号 | 保留时间  | 面积     | 面积%     | 高度    | 理论塔板数(USP) | 拖尾因子  | 分离度(USP) |
|----|-------|--------|---------|-------|------------|-------|----------|
| 1  | 1.880 | 177735 | 100.000 | 30097 | 2524       | 1.329 | --       |
| 总计 |       | 177735 | 100.000 | 30097 |            |       |          |



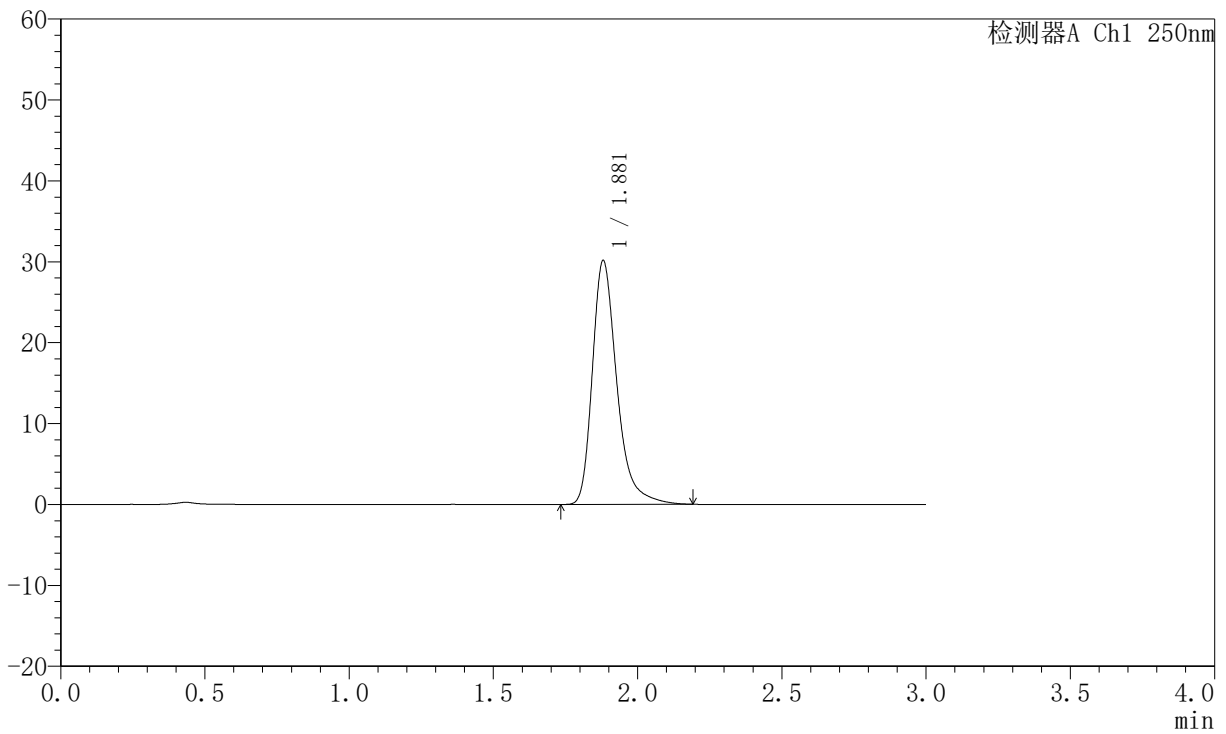
# JSS-221

## <样品信息>

色谱柱: XB-C18(50mm\*4.6mm,5μm)      流 速:1.5ml/min  
 柱 温: 30°C      波 长:250nm  
 数据文件名: RC\$JSS-221 - 10-53/30-630-2 - zzp-zjtj6y-rcd-jx-pH1.0jz-jf50z-dz2-2.lcd  
 方法文件名: RC\$JSS-221 - JSS-221-rcd-FX279.lcm  
 批处理文件名: RC\$JSS-221 - 20260520-FX279.lcb  
 样品瓶号: 2-27  
 进样体积: 10 μl      版本号: 6.115  
 进样时间: 2026/05/20 23:12:51      实验者: xiexinhui  
 处理时间(V2): 2026/05/21 08:33:39      处理者: xiexinhui  
 仪器型号: SHIMADZU LC-2050C (FX279)

## <色谱图>

mV



## <峰表>

检测器A Ch1 250nm

| 峰号 | 保留时间  | 面积     | 面积%     | 高度    | 理论塔板数(USP) | 拖尾因子  | 分离度(USP) |
|----|-------|--------|---------|-------|------------|-------|----------|
| 1  | 1.881 | 178177 | 100.000 | 30145 | 2523       | 1.331 | --       |
| 总计 |       | 178177 | 100.000 | 30145 |            |       |          |