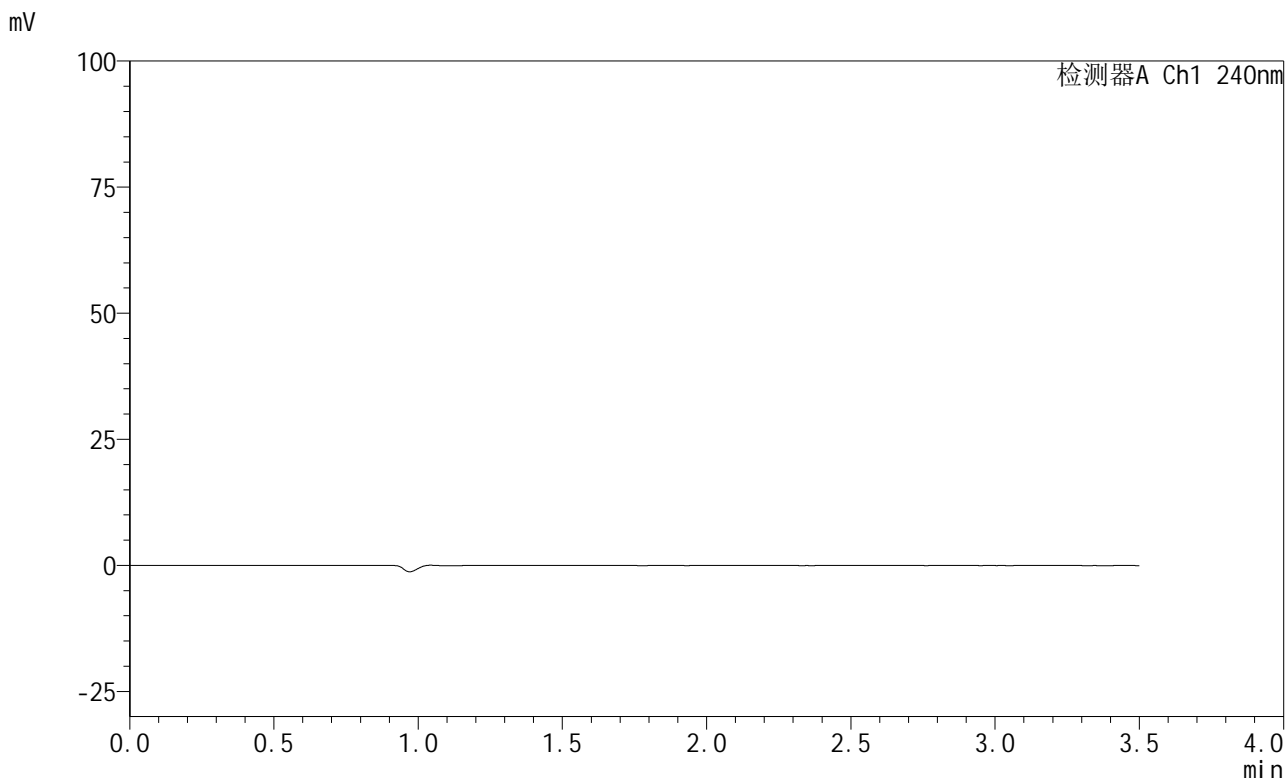


<样品信息>

色谱柱:XB-C18(150mm\*4.6mm,5μm)      流速: 1.5ml/min  
 柱温:30°C      波长: 240nm  
 数据文件名: RC\$SMF-4035 - 0-73/11-822-2 - cbzj-5mg10mg-cq12y-rcd-pH6.8jz-jf75z-jxzs-rj.lcd  
 方法文件名: RC\$SMF-4035 - SMF-4035-RCD-FX260.lcm  
 批处理文件名: RC\$SMF-4035 - 20260522-FX260.lcb  
 样品瓶号: 1-9  
 进样体积: 10μl      版本号: 6.115  
 进样时间: 2026/05/22 19:08:12      实验者: lvtinting  
 处理时间 (V2) : 2026/05/25 08:51:59 处理者: lvtinting  
 仪器型号: SHIMADZU LC-2050C(FX260)

<色谱图>



<峰表>

检测器A Ch1 240nm

峰号	保留时间	面积	高度	面积%	理论塔板数(USP)	拖尾因子	分离度(USP)
总计							

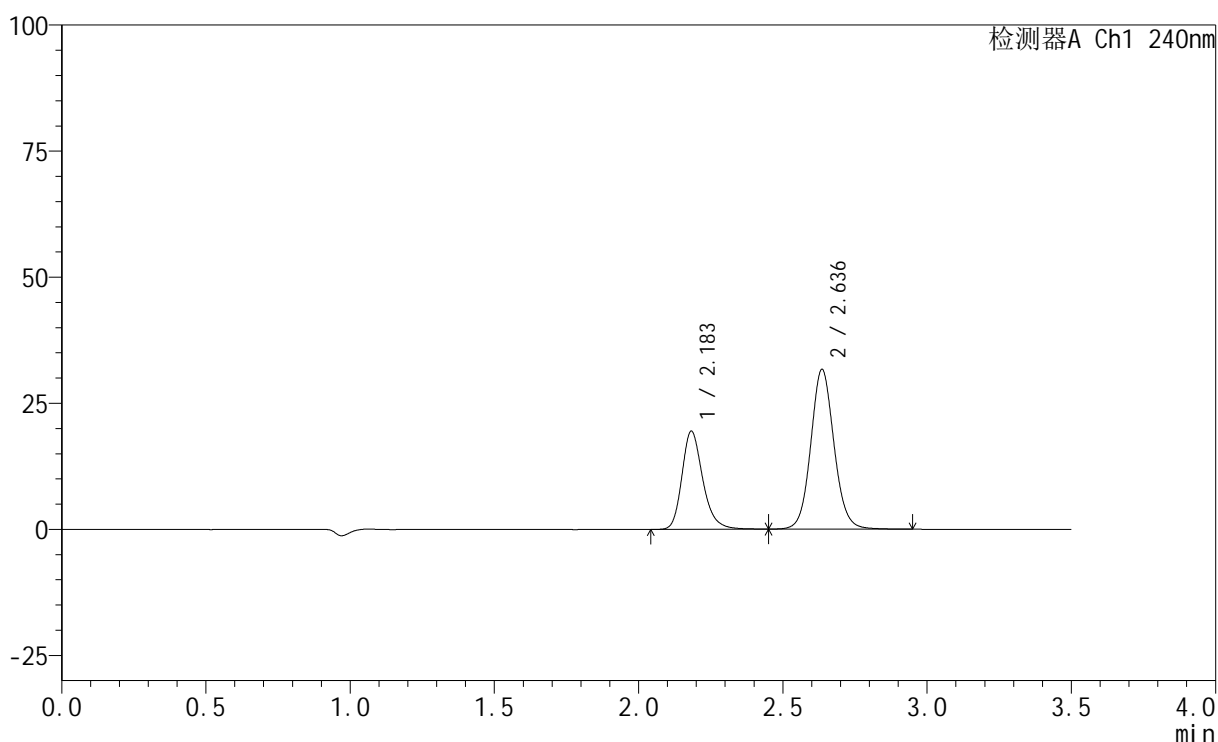
图1 氨氯地平阿托伐他汀钙片溶出度测定长期12月HPLC图谱  
参比制剂(5mg/10mg规格)-pH6.8介质-桨法-75转-极限转速  
溶剂

## &lt;样品信息&gt;

色谱柱:XB-C18(150mm\*4.6mm,5 $\mu$ m) 流速: 1.5ml/min  
 柱温:30 $^{\circ}$ C 波长: 240nm  
 数据文件名: RC\$SMF-4035 - 0-73/11-823-2 - cbzj-5mg10mg-cq12y-rcd-pH6.8jz-jf75z-jxzs-dz1-1.lcd  
 方法文件名: RC\$SMF-4035 - SMF-4035-RCD-FX260.lcm  
 批处理文件名: RC\$SMF-4035 - 20260522-FX260.lcb  
 样品瓶号: 1-18  
 进样体积: 10 $\mu$ l 版本号: 6.115  
 进样时间: 2026/05/22 19:12:05 实验者: lvtngting  
 处理时间 (V2): 2026/05/25 08:52:03 处理者: lvtngting  
 仪器型号: SHIMADZU LC-2050C(FX260)

## &lt;色谱图&gt;

mV



## &lt;峰表&gt;

检测器A Ch1 240nm

峰号	保留时间	面积	高度	面积%	理论塔板数(USP)	拖尾因子	分离度(USP)
1	2.183	98343	19411	35.594	4548	1.243	--
2	2.636	177946	31608	64.406	5251	1.087	3.295
总计		276288	51019	100.000			

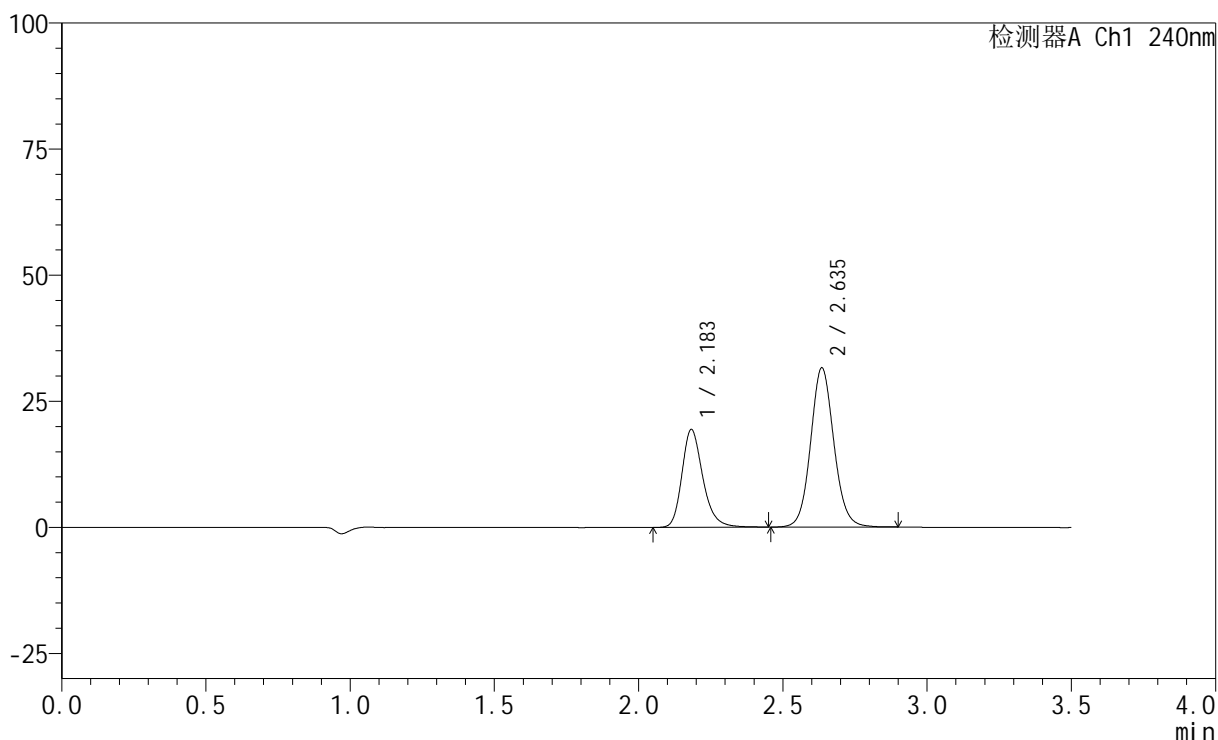
图2 氨氯地平阿托伐他汀钙片溶出度测定长期12月HPLC图谱  
 参比制剂(5mg/10mg规格)-pH6.8介质-桨法-75转-极限转速  
 对照品溶液-1-1

## &lt;样品信息&gt;

色谱柱:XB-C18(150mm\*4.6mm,5 $\mu$ m) 流速: 1.5ml/min  
 柱温:30 $^{\circ}$ C 波长: 240nm  
 数据文件名: RC\$SMF-4035 - 0-73/11-824-2 - cbzj-5mg10mg-cq12y-rcd-pH6.8jz-jf75z-jxzs-dz1-2.lcd  
 方法文件名: RC\$SMF-4035 - SMF-4035-RCD-FX260.lcm  
 批处理文件名: RC\$SMF-4035 - 20260522-FX260.lcb  
 样品瓶号: 1-18  
 进样体积: 10 $\mu$ l 版本号: 6.115  
 进样时间: 2026/05/22 19:15:58 实验者: lvtngting  
 处理时间(V2): 2026/05/25 08:52:06 处理者: lvtngting  
 仪器型号: SHIMADZU LC-2050C(FX260)

## &lt;色谱图&gt;

mV



## &lt;峰表&gt;

检测器A Ch1 240nm

峰号	保留时间	面积	高度	面积%	理论塔板数(USP)	拖尾因子	分离度(USP)
1	2.183	98183	19357	35.657	4539	1.244	--
2	2.635	177167	31447	64.343	5240	1.089	3.288
总计		275349	50804	100.000			

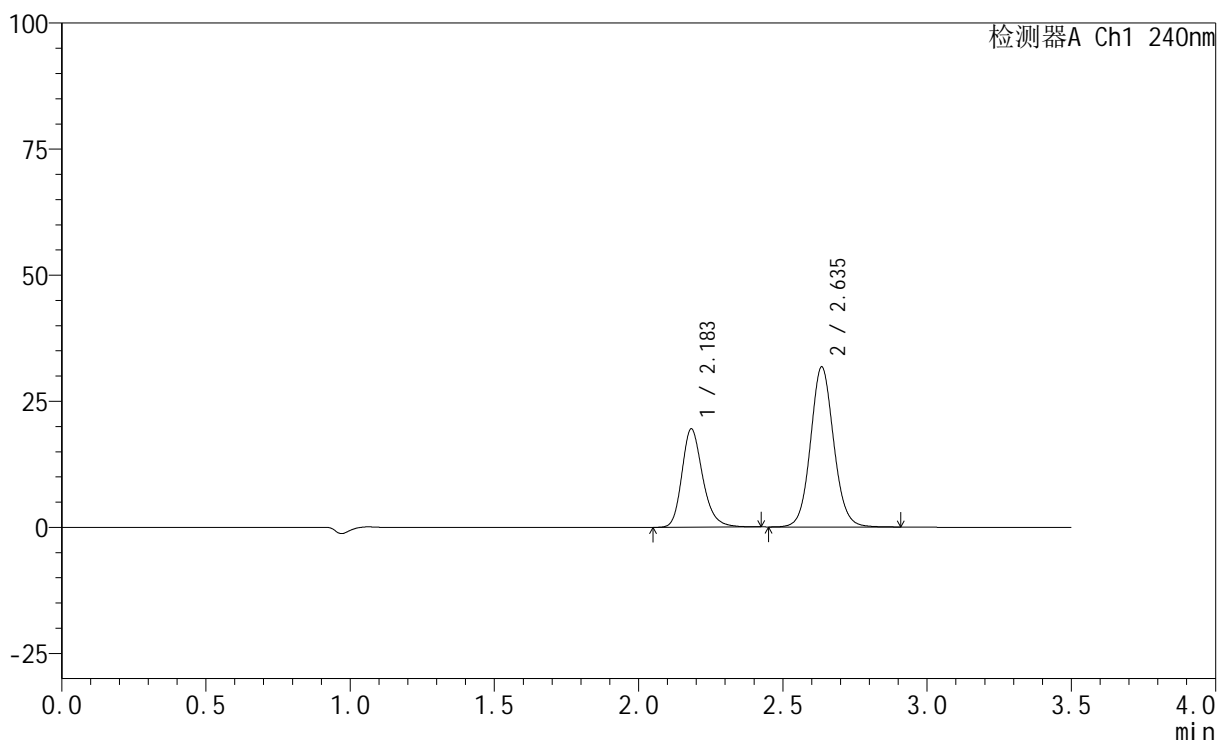
图3 氨氯地平阿托伐他汀钙片溶出度测定长期12月HPLC图谱  
 参比制剂(5mg/10mg规格)-pH6.8介质-桨法-75转-极限转速  
 对照品溶液-1-2

### <样品信息>

色谱柱:XB-C18(150mm\*4.6mm,5μm)      流速: 1.5ml/min  
 柱温:30°C      波长: 240nm  
 数据文件名: RC\$SMF-4035 - 0-73/11-825-2 - cbzj-5mg10mg-cq12y-rcd-pH6.8jz-jf75z-jxzs-dz1-3.lcd  
 方法文件名: RC\$SMF-4035 - SMF-4035-RCD-FX260.lcm  
 批处理文件名: RC\$SMF-4035 - 20260522-FX260.lcb  
 样品瓶号: 1-18  
 进样体积: 10μl      版本号: 6.115  
 进样时间: 2026/05/22 19:19:51      实验者: lvtinting  
 处理时间 (V2): 2026/05/25 08:52:09 处理者: lvtinting  
 仪器型号: SHIMADZU LC-2050C(FX260)

### <色谱图>

mV



### <峰表>

检测器A Ch1 240nm

峰号	保留时间	面积	高度	面积%	理论塔板数(USP)	拖尾因子	分离度(USP)
1	2.183	98045	19448	35.567	4553	1.234	--
2	2.635	177619	31590	64.433	5261	1.082	3.292
总计		275663	51039	100.000			

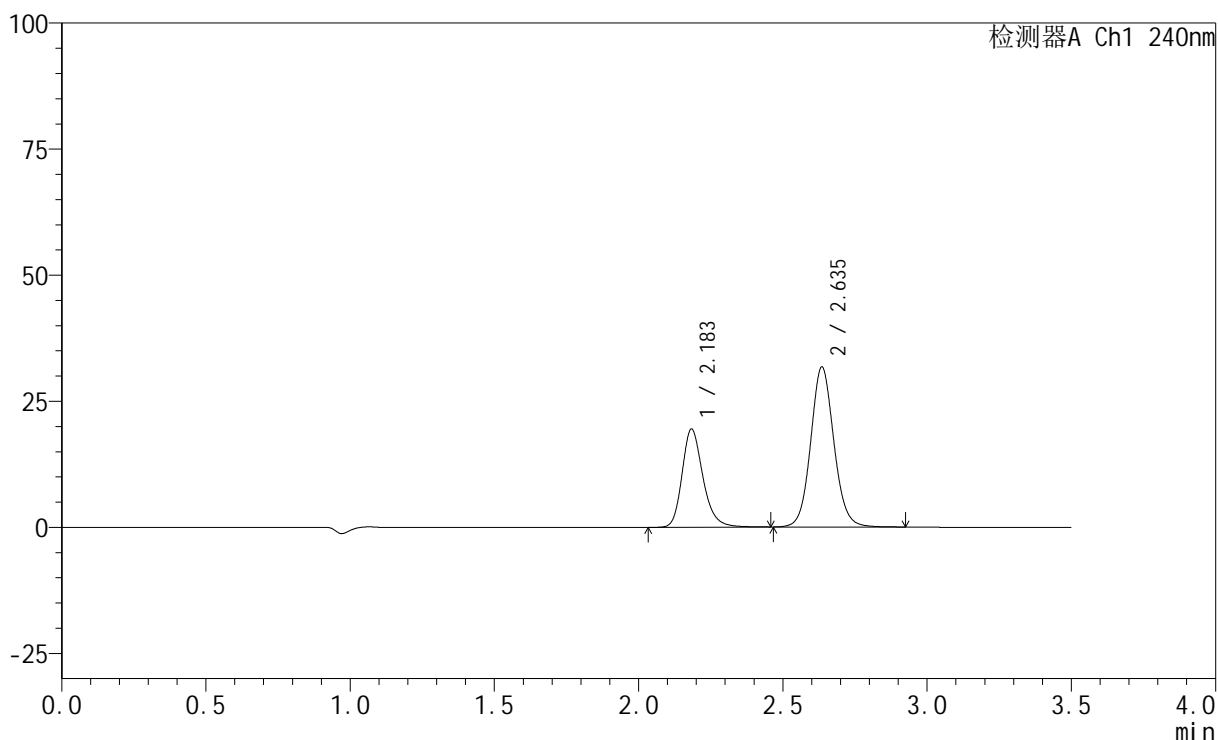
图4 氨氯地平阿托伐他汀钙片溶出度测定长期12月HPLC图谱  
参比制剂(5mg/10mg规格)-pH6.8介质-桨法-75转-极限转速  
对照品溶液-1-3

<样品信息>

色谱柱:XB-C18(150mm\*4.6mm,5μm)      流速: 1.5ml/min  
 柱温:30°C      波长: 240nm  
 数据文件名: RC\$SMF-4035 - 0-73/11-826-2 - cbzj-5mg10mg-cq12y-rcd-pH6.8jz-jf75z-jxzs-dz1-4.lcd  
 方法文件名: RC\$SMF-4035 - SMF-4035-RCD-FX260.lcm  
 批处理文件名: RC\$SMF-4035 - 20260522-FX260.lcb  
 样品瓶号: 1-18  
 进样体积: 10μl      版本号: 6.115  
 进样时间: 2026/05/22 19:23:44      实验者: lvtngting  
 处理时间 (V2) : 2026/05/25 08:52:12 处理者: lvtngting  
 仪器型号: SHIMADZU LC-2050C(FX260)

<色谱图>

mV



<峰表>

检测器A Ch1 240nm

峰号	保留时间	面积	高度	面积%	理论塔板数(USP)	拖尾因子	分离度(USP)
1	2.183	98297	19378	35.597	4548	1.238	--
2	2.635	177844	31620	64.403	5262	1.086	3.290
总计		276141	50997	100.000			

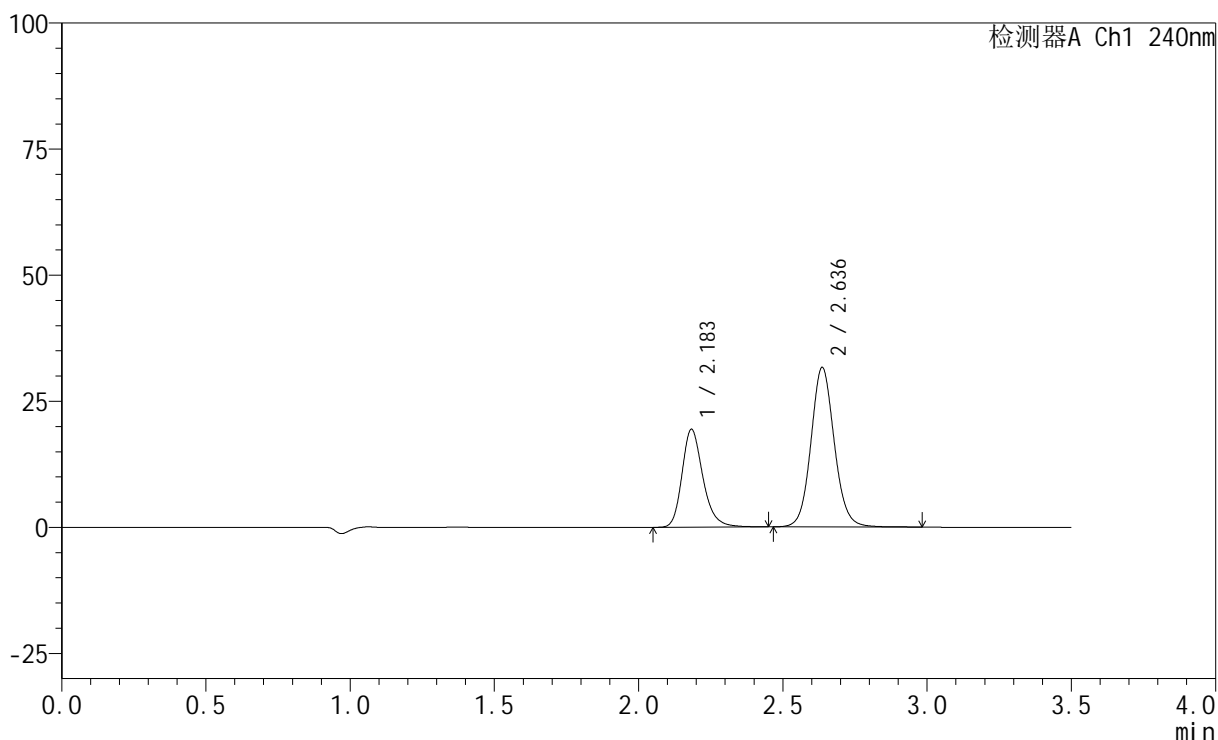
图5 氨氯地平阿托伐他汀钙片溶出度测定长期12月HPLC图谱  
参比制剂(5mg/10mg规格)-pH6.8介质-桨法-75转-极限转速  
对照品溶液-1-4

### <样品信息>

色谱柱:XB-C18(150mm\*4.6mm,5μm)      流速: 1.5ml/min  
 柱温:30°C      波长: 240nm  
 数据文件名: RC\$SMF-4035 - 0-73/11-827-2 - cbzj-5mg10mg-cq12y-rcd-pH6.8jz-jf75z-jxzs-dz1-5.lcd  
 方法文件名: RC\$SMF-4035 - SMF-4035-RCD-FX260.lcm  
 批处理文件名: RC\$SMF-4035 - 20260522-FX260.lcb  
 样品瓶号: 1-18  
 进样体积: 10μl      版本号: 6.115  
 进样时间: 2026/05/22 19:27:37      实验者: lvtngting  
 处理时间 (V2): 2026/05/25 08:52:14 处理者: lvtngting  
 仪器型号: SHIMADZU LC-2050C(FX260)

### <色谱图>

mV



### <峰表>

检测器A Ch1 240nm

峰号	保留时间	面积	高度	面积%	理论塔板数(USP)	拖尾因子	分离度(USP)
1	2.183	98285	19339	35.499	4535	1.242	--
2	2.636	178582	31601	64.501	5214	1.092	3.288
总计		276867	50940	100.000			

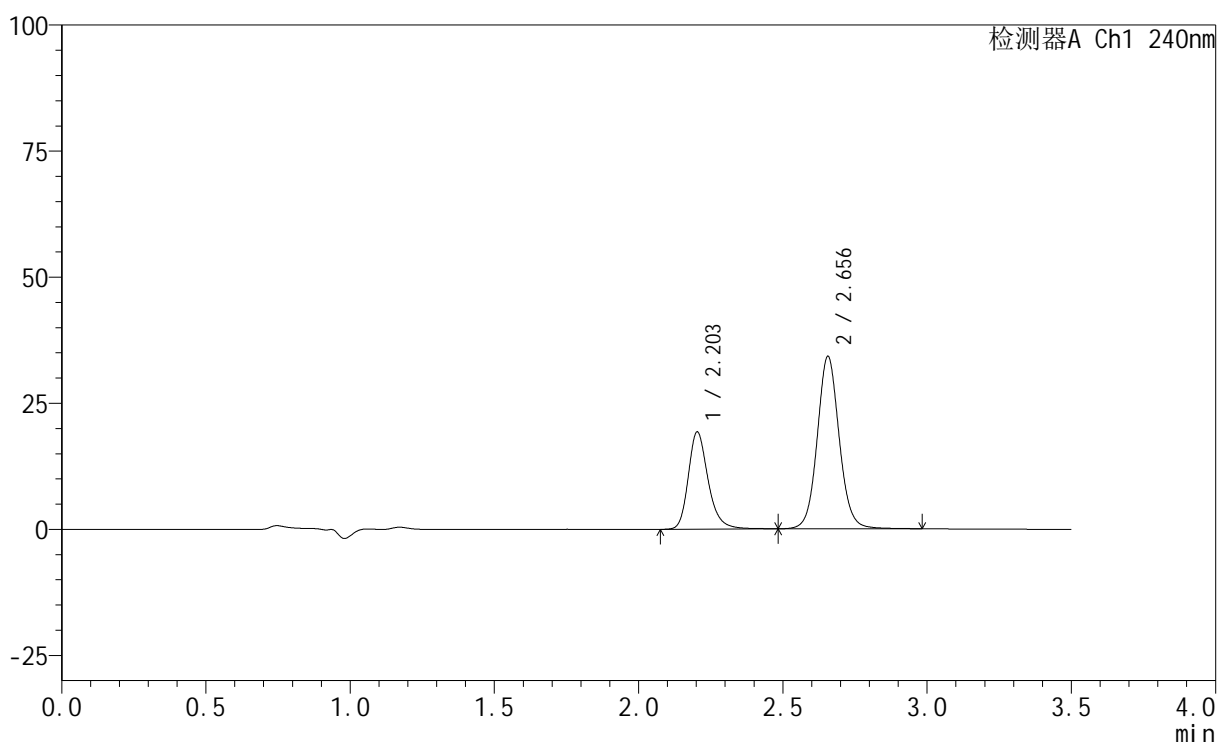
图6 氨氯地平阿托伐他汀钙片溶出度测定长期12月HPLC图谱  
参比制剂(5mg/10mg规格)-pH6.8介质-桨法-75转-极限转速  
对照品溶液-1-5

## &lt;样品信息&gt;

色谱柱:XB-C18(150mm\*4.6mm,5 $\mu$ m) 流速: 1.5ml/min  
 柱温:30 $^{\circ}$ C 波长: 240nm  
 数据文件名: RC\$SMF-4035 - 0-73/11-828-2 - cbzj-LC1771p-5mg10mg-cq12y-rcd-pH6.8jz-jf75z-jxzs-P1.lcd  
 方法文件名: RC\$SMF-4035 - SMF-4035-RCD-FX260.lcm  
 批处理文件名: RC\$SMF-4035 - 20260522-FX260.lcb  
 样品瓶号: 1-2  
 进样体积: 10 $\mu$ l 版本号: 6.115  
 进样时间: 2026/05/22 19:31:29 实验者: lvttingting  
 处理时间 (V2): 2026/05/25 08:52:17 处理者: lvttingting  
 仪器型号: SHIMADZU LC-2050C(FX260)

## &lt;色谱图&gt;

mV



## &lt;峰表&gt;

检测器A Ch1 240nm

峰号	保留时间	面积	高度	面积%	理论塔板数(USP)	拖尾因子	分离度(USP)
1	2.203	92641	19251	33.775	5173	1.247	--
2	2.656	181645	34186	66.225	6012	1.077	3.490
总计		274286	53437	100.000			

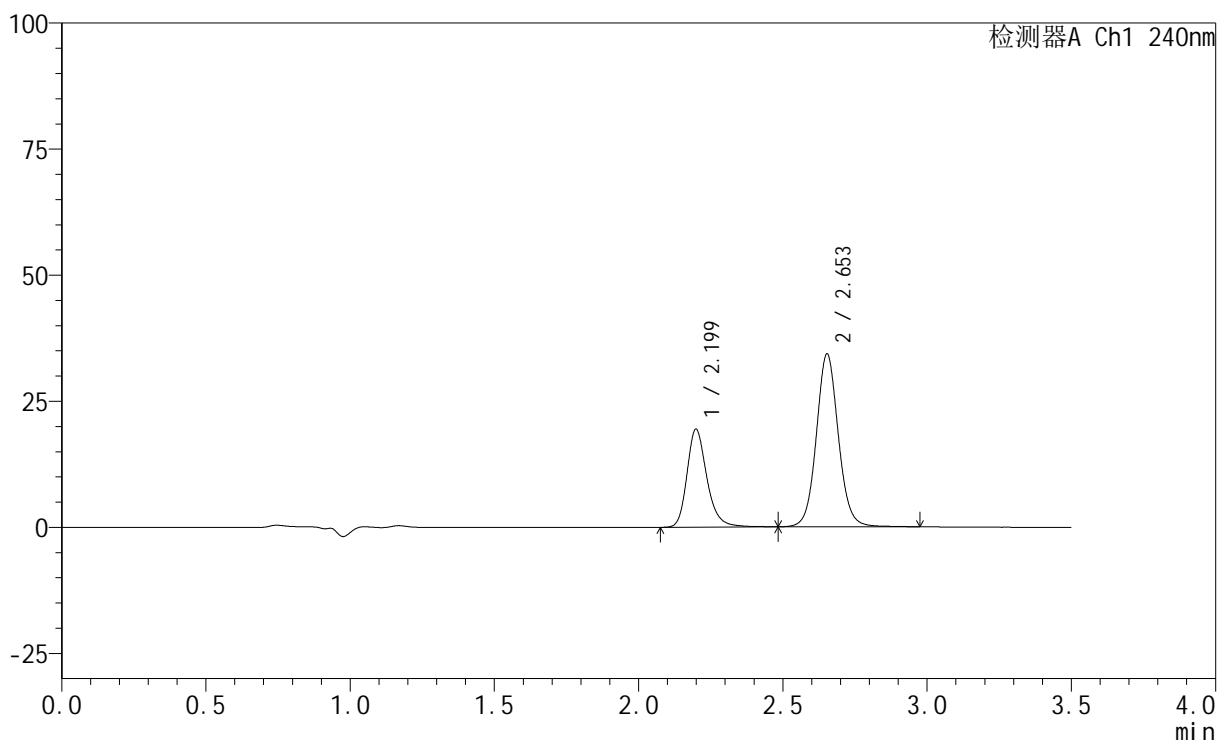
图7 氨氯地平阿托伐他汀钙片溶出度测定长期12月HPLC图谱  
 参比制剂(LC1771批)(5mg/10mg规格)-pH6.8介质-桨法-75转-极限转速-片1  
 供试品溶液-1

<样品信息>

色谱柱:XB-C18(150mm\*4.6mm,5μm)      流速: 1.5ml/min  
 柱温:30°C      波长: 240nm  
 数据文件名: RC\$SMF-4035 - 0-73/11-829-2 - cbzj-LC1771p-5mg10mg-cq12y-rcd-pH6.8jz-jf75z-jxzs-P2.lcd  
 方法文件名: RC\$SMF-4035 - SMF-4035-RCD-FX260.lcm  
 批处理文件名: RC\$SMF-4035 - 20260522-FX260.lcb  
 样品瓶号: 1-11  
 进样体积: 10μl      版本号: 6.115  
 进样时间: 2026/05/22 19:35:21      实验者: lvttingting  
 处理时间 (V2) : 2026/05/25 08:52:20 处理者: lvttingting  
 仪器型号: SHIMADZU LC-2050C(FX260)

<色谱图>

mV



<峰表>

检测器A Ch1 240nm

峰号	保留时间	面积	高度	面积%	理论塔板数(USP)	拖尾因子	分离度(USP)
1	2.199	93595	19405	33.939	5132	1.247	--
2	2.653	182177	34227	66.061	5982	1.076	3.496
总计		275772	53632	100.000			

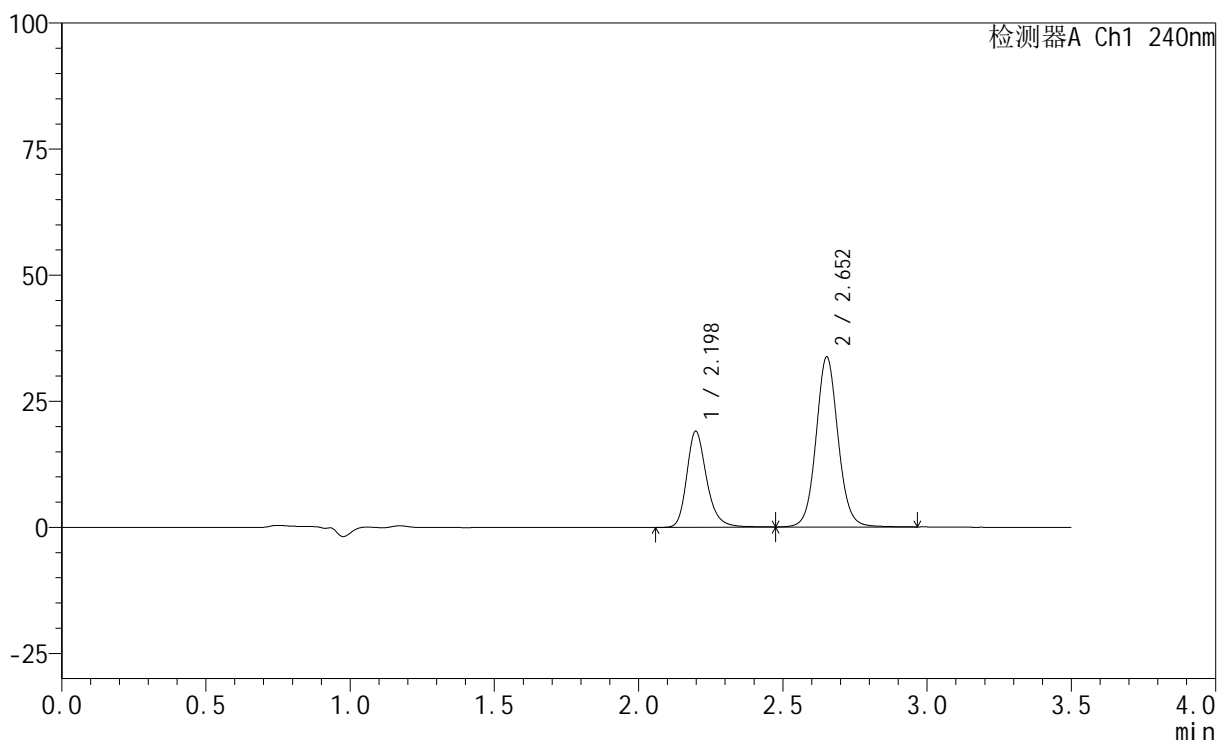
图8 氨氯地平阿托伐他汀钙片溶出度测定长期12月HPLC图谱  
参比制剂(LC1771批)(5mg/10mg规格)-pH6.8介质-桨法-75转-极限转速-片2  
供试品溶液-1

### <样品信息>

色谱柱:XB-C18(150mm\*4.6mm,5μm)      流速: 1.5ml/min  
 柱温:30°C      波长: 240nm  
 数据文件名: RC\$SMF-4035 - 0-73/11-830-2 - cbzj-LC1771p-5mg10mg-cq12y-rcd-pH6.8jz-jf75z-jxzs-P3.lcd  
 方法文件名: RC\$SMF-4035 - SMF-4035-RCD-FX260.lcm  
 批处理文件名: RC\$SMF-4035 - 20260522-FX260.lcb  
 样品瓶号: 1-20  
 进样体积: 10μl      版本号: 6.115  
 进样时间: 2026/05/22 19:39:13      实验者: lvttingting  
 处理时间 (V2) : 2026/05/25 08:52:23 处理者: lvttingting  
 仪器型号: SHIMADZU LC-2050C(FX260)

### <色谱图>

mV



### <峰表>

检测器A Ch1 240nm

峰号	保留时间	面积	高度	面积%	理论塔板数(USP)	拖尾因子	分离度(USP)
1	2.198	91425	19041	33.763	5151	1.246	--
2	2.652	179361	33621	66.237	5973	1.074	3.497
总计		270786	52662	100.000			

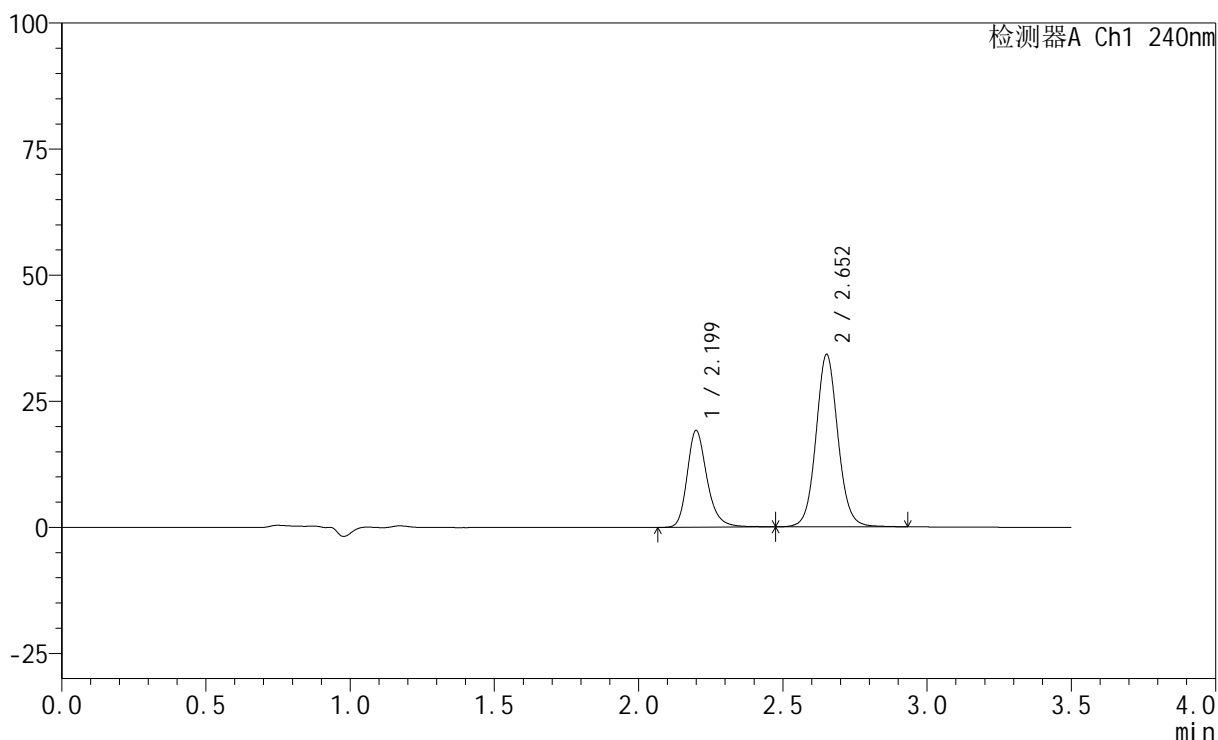
图9 氨氯地平阿托伐他汀钙片溶出度测定长期12月HPLC图谱  
 参比制剂(LC1771批)(5mg/10mg规格)-pH6.8介质-桨法-75转-极限转速-片3  
 供试品溶液-1

<样品信息>

色谱柱:XB-C18(150mm\*4.6mm,5μm) 流速: 1.5ml/min  
 柱温:30°C 波长: 240nm  
 数据文件名: RC\$SMF-4035 - 0-73/11-831-2 - cbzj-LC1771p-5mg10mg-cq12y-rcd-pH6.8jz-jf75z-jxzs-P4.lcd  
 方法文件名: RC\$SMF-4035 - SMF-4035-RCD-FX260.lcm  
 批处理文件名: RC\$SMF-4035 - 20260522-FX260.lcb  
 样品瓶号: 1-29  
 进样体积: 10μl 版本号: 6.115  
 进样时间: 2026/05/22 19:43:05 实验者: lvttingting  
 处理时间 (V2) : 2026/05/25 08:52:25 处理者: lvttingting  
 仪器型号: SHIMADZU LC-2050C(FX260)

<色谱图>

mV



<峰表>

检测器A Ch1 240nm

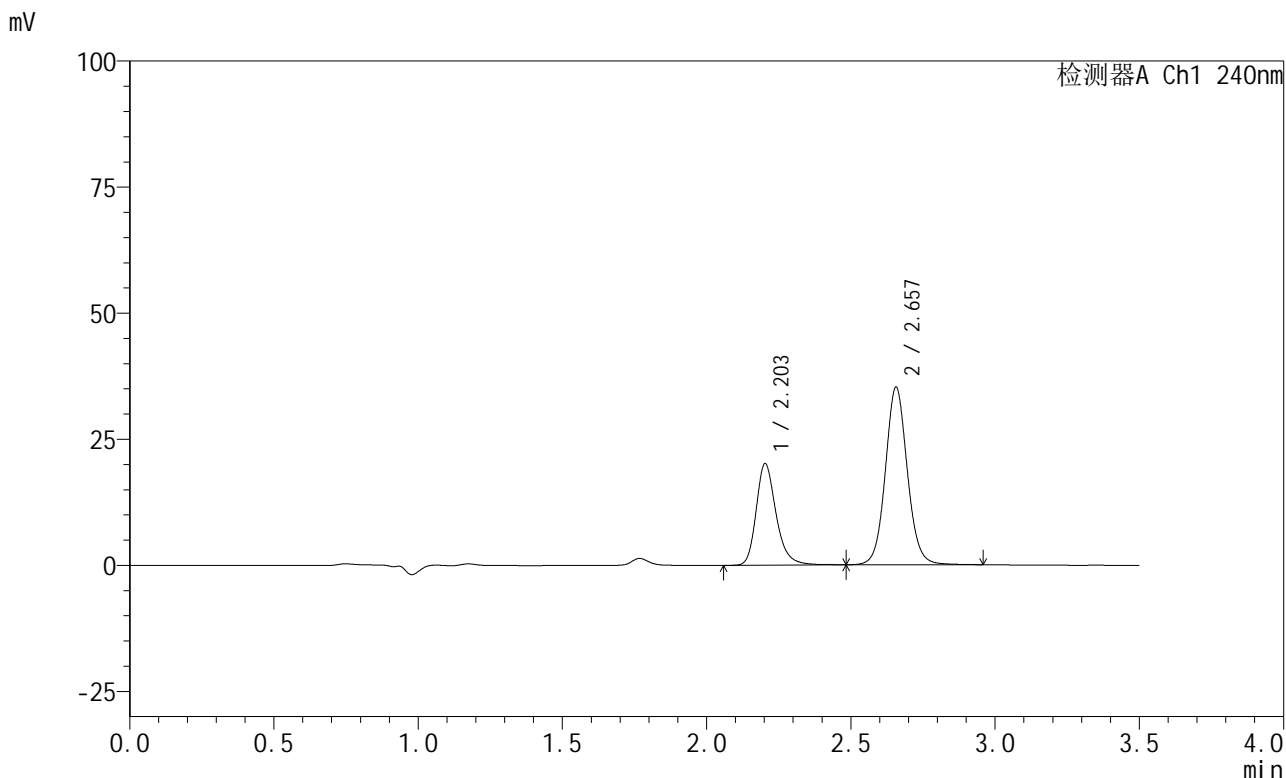
峰号	保留时间	面积	高度	面积%	理论塔板数(USP)	拖尾因子	分离度(USP)
1	2.199	92165	19132	33.737	5152	1.250	--
2	2.652	181024	34056	66.263	6012	1.075	3.489
总计		273189	53188	100.000			

图10 氨氯地平阿托伐他汀钙片溶出度测定长期12月HPLC图谱  
 参比制剂(LC1771批)(5mg/10mg规格)-pH6.8介质-桨法-75转-极限转速-片4  
 供试品溶液-1

<样品信息>

色谱柱:XB-C18(150mm\*4.6mm,5μm)      流速: 1.5ml/min  
 柱温:30°C      波长: 240nm  
 数据文件名: RC\$SMF-4035 - 0-73/11-832-2 - cbzj-LC1771p-5mg10mg-cq12y-rcd-pH6.8jz-jf75z-jxzs-P5.lcd  
 方法文件名: RC\$SMF-4035 - SMF-4035-RCD-FX260.lcm  
 批处理文件名: RC\$SMF-4035 - 20260522-FX260.lcb  
 样品瓶号: 1-38  
 进样体积: 10μl      版本号: 6.115  
 进样时间: 2026/05/22 19:46:58      实验者: lvttingting  
 处理时间 (V2) : 2026/05/25 08:52:28 处理者: lvttingting  
 仪器型号: SHIMADZU LC-2050C(FX260)

<色谱图>



<峰表>

检测器A Ch1 240nm

峰号	保留时间	面积	高度	面积%	理论塔板数(USP)	拖尾因子	分离度(USP)
1	2.203	96999	20104	34.166	5149	1.251	--
2	2.657	186908	35182	65.834	6003	1.077	3.491
总计		283907	55286	100.000			

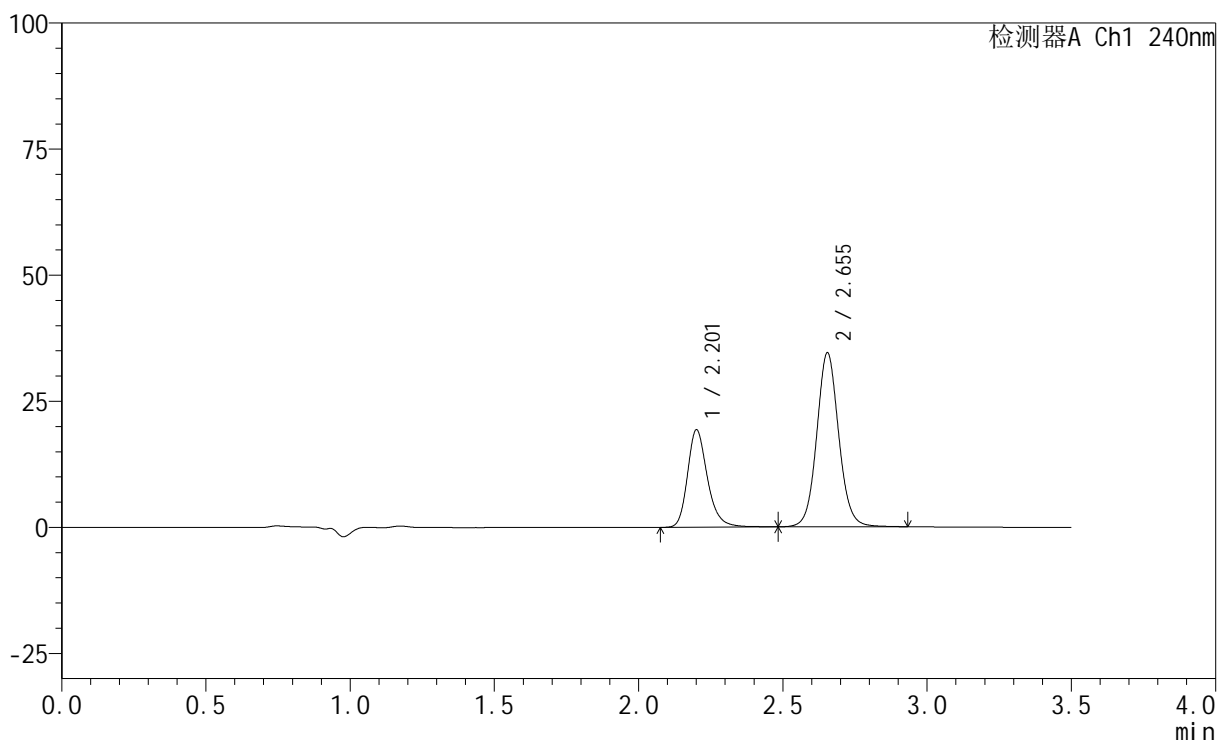
图11 氨氯地平阿托伐他汀钙片溶出度测定长期12月HPLC图谱  
参比制剂(LC1771批)(5mg/10mg规格)-pH6.8介质-桨法-75转-极限转速-片5  
供试品溶液-1

<样品信息>

色谱柱:XB-C18(150mm\*4.6mm,5μm)      流速: 1.5ml/min  
 柱温:30°C      波长: 240nm  
 数据文件名: RC\$SMF-4035 - 0-73/11-833-2 - cbzj-LC1771p-5mg10mg-cq12y-rcd-pH6.8jz-jf75z-jxzs-P6.lcd  
 方法文件名: RC\$SMF-4035 - SMF-4035-RCD-FX260.lcm  
 批处理文件名: RC\$SMF-4035 - 20260522-FX260.lcb  
 样品瓶号: 1-47  
 进样体积: 10μl      版本号: 6.115  
 进样时间: 2026/05/22 19:50:50      实验者: lvttingting  
 处理时间 (V2) : 2026/05/25 08:52:31 处理者: lvttingting  
 仪器型号: SHIMADZU LC-2050C(FX260)

<色谱图>

mV



<峰表>

检测器A Ch1 240nm

峰号	保留时间	面积	高度	面积%	理论塔板数(USP)	拖尾因子	分离度(USP)
1	2.201	93058	19165	33.652	5119	1.246	--
2	2.655	183470	34512	66.348	5968	1.075	3.485
总计		276528	53676	100.000			

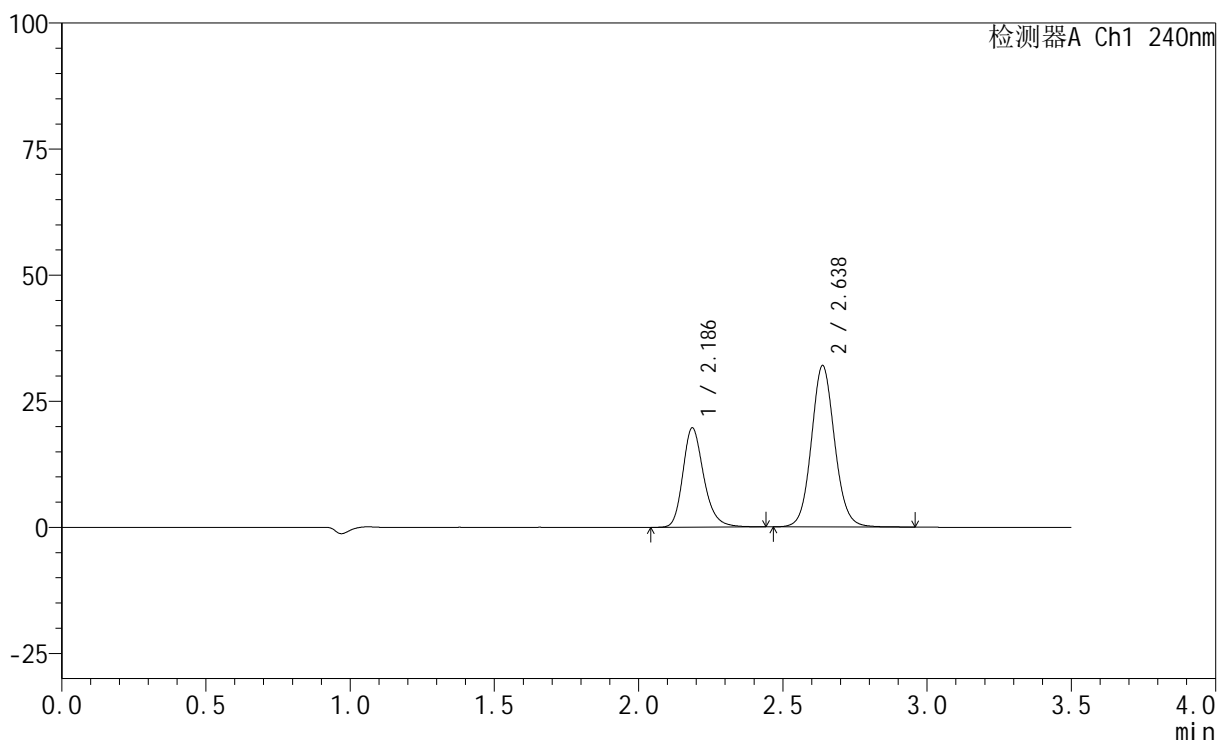
图12 氨氯地平阿托伐他汀钙片溶出度测定长期12月HPLC图谱  
参比制剂(LC1771批)(5mg/10mg规格)-pH6.8介质-桨法-75转-极限转速-片6  
供试品溶液-1

<样品信息>

色谱柱:XB-C18(150mm\*4.6mm,5μm)      流速: 1.5ml/min  
 柱温:30°C      波长: 240nm  
 数据文件名: RC\$SMF-4035 - 0-73/11-834-2 - cbzj-5mg10mg-cq12y-rcd-pH6.8jz-jf75z-jxzs-dz2-1.lcd  
 方法文件名: RC\$SMF-4035 - SMF-4035-RCD-FX260.lcm  
 批处理文件名: RC\$SMF-4035 - 20260522-FX260.lcb  
 样品瓶号: 1-27  
 进样体积: 10μl      版本号: 6.115  
 进样时间: 2026/05/22 19:54:44      实验者: lvttingting  
 处理时间 (V2) : 2026/05/25 08:52:33 处理者: lvttingting  
 仪器型号: SHIMADZU LC-2050C(FX260)

<色谱图>

mV



<峰表>

检测器A Ch1 240nm

峰号	保留时间	面积	高度	面积%	理论塔板数(USP)	拖尾因子	分离度(USP)
1	2.186	99623	19658	35.616	4535	1.238	--
2	2.638	180091	32005	64.384	5234	1.087	3.277
总计		279714	51662	100.000			

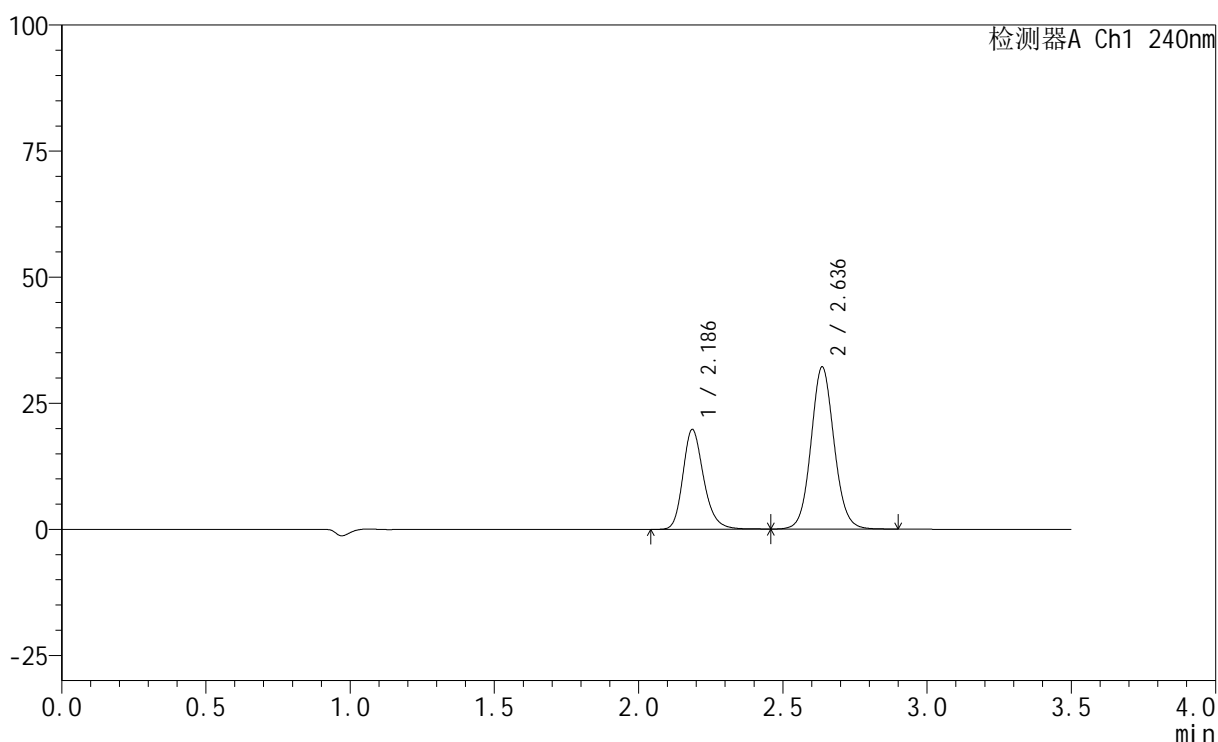
图13 氨氯地平阿托伐他汀钙片溶出度测定长期12月HPLC图谱  
参比制剂(5mg/10mg规格)-pH6.8介质-桨法-75转-极限转速  
对照品溶液-2-1

## &lt;样品信息&gt;

色谱柱:XB-C18(150mm\*4.6mm,5 $\mu$ m) 流速: 1.5ml/min  
 柱温:30 $^{\circ}$ C 波长: 240nm  
 数据文件名: RC\$SMF-4035 - 0-73/11-835-2 - cbzj-5mg10mg-cq12y-rcd-pH6.8jz-jf75z-jxzs-dz2-2.lcd  
 方法文件名: RC\$SMF-4035 - SMF-4035-RCD-FX260.lcm  
 批处理文件名: RC\$SMF-4035 - 20260522-FX260.lcb  
 样品瓶号: 1-27  
 进样体积: 10 $\mu$ l 版本号: 6.115  
 进样时间: 2026/05/22 19:58:36 实验者: lvttingting  
 处理时间 (V2): 2026/05/25 08:52:36 处理者: lvttingting  
 仪器型号: SHIMADZU LC-2050C(FX260)

## &lt;色谱图&gt;

mV



## &lt;峰表&gt;

检测器A Ch1 240nm

峰号	保留时间	面积	高度	面积%	理论塔板数(USP)	拖尾因子	分离度(USP)
1	2.186	99550	19763	35.681	4580	1.231	--
2	2.636	179454	32109	64.319	5281	1.081	3.282
总计		279004	51872	100.000			

图14 氨氯地平阿托伐他汀钙片溶出度测定长期12月HPLC图谱  
 参比制剂(5mg/10mg规格)-pH6.8介质-桨法-75转-极限转速  
 对照品溶液-2-2



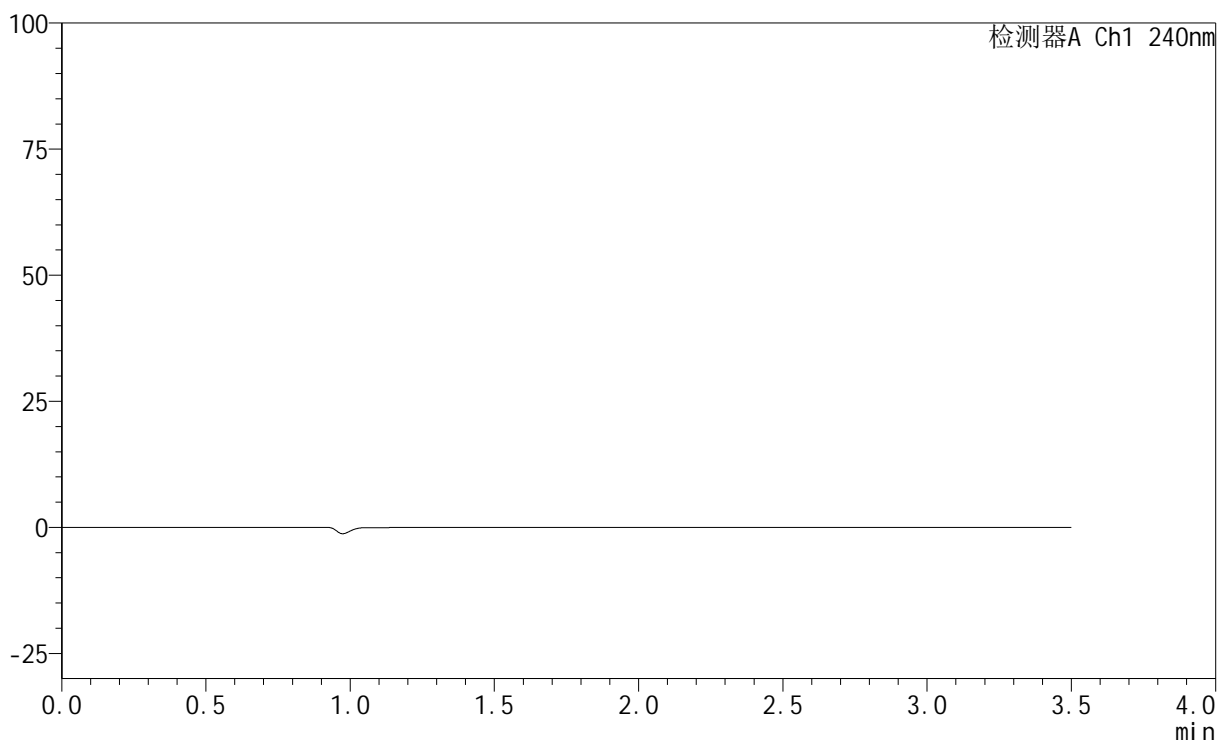
# SMF-4035

## <样品信息>

色谱柱:XB-C18(150mm\*4.6mm,5μm)      流速: 1.5ml/min  
 柱温:30°C      波长: 240nm  
 数据文件名: RC\$SMF-4035 - 0-73/11-836-2 - cbzj-5mg20mg-cq12y-rcd-pH6.8jz-jf75z-jxzs-rj.lcd  
 方法文件名: RC\$SMF-4035 - SMF-4035-RCD-FX260.lcm  
 批处理文件名: RC\$SMF-4035 - 20260522-FX260.lcb  
 样品瓶号: 2-9  
 进样体积: 10μl      版本号: 6.115  
 进样时间: 2026/05/22 20:02:30      实验者: lvtinting  
 处理时间 (V2) : 2026/05/25 08:52:39 处理者: lvtinting  
 仪器型号: SHIMADZU LC-2050C(FX260)

## <色谱图>

mV



## <峰表>

检测器A Ch1 240nm

峰号	保留时间	面积	高度	面积%	理论塔板数(USP)	拖尾因子	分离度(USP)
总计							

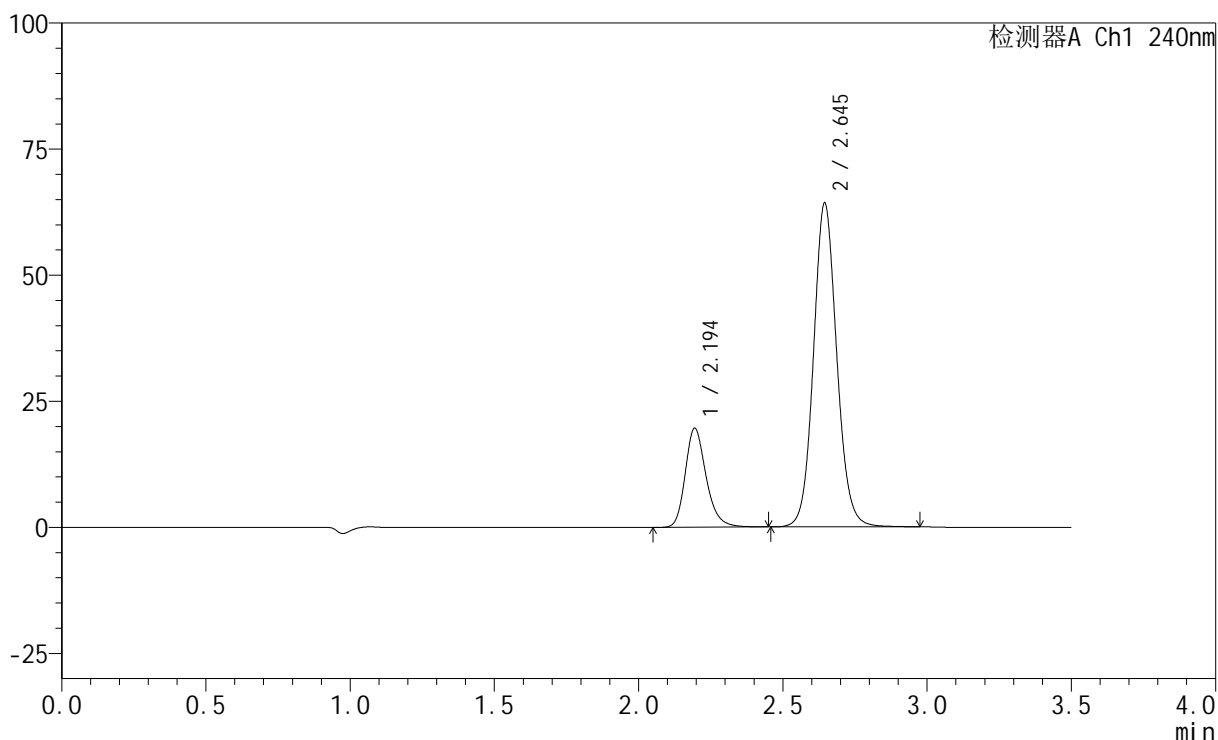
图15 氨氯地平阿托伐他汀钙片溶出度测定长期12月HPLC图谱  
参比制剂(5mg/20mg规格)-pH6.8介质-桨法-75转-极限转速  
溶剂

### <样品信息>

色谱柱:XB-C18(150mm\*4.6mm,5μm)      流速: 1.5ml/min  
 柱温:30°C      波长: 240nm  
 数据文件名: RC\$SMF-4035 - 0-73/11-837-2 - cbzj-5mg20mg-cq12y-rcd-pH6.8jz-jf75z-jxzs-dz1-1.lcd  
 方法文件名: RC\$SMF-4035 - SMF-4035-RCD-FX260.lcm  
 批处理文件名: RC\$SMF-4035 - 20260522-FX260.lcb  
 样品瓶号: 2-18  
 进样体积: 10μl      版本号: 6.115  
 进样时间: 2026/05/22 20:06:24      实验者: lvtinting  
 处理时间 (V2) : 2026/05/25 08:52:41 处理者: lvtinting  
 仪器型号: SHIMADZU LC-2050C(FX260)

### <色谱图>

mV



### <峰表>

检测器A Ch1 240nm

峰号	保留时间	面积	高度	面积%	理论塔板数(USP)	拖尾因子	分离度(USP)
1	2.194	99271	19594	21.556	4572	1.236	--
2	2.645	361244	64152	78.444	5267	1.092	3.270
总计		460515	83746	100.000			

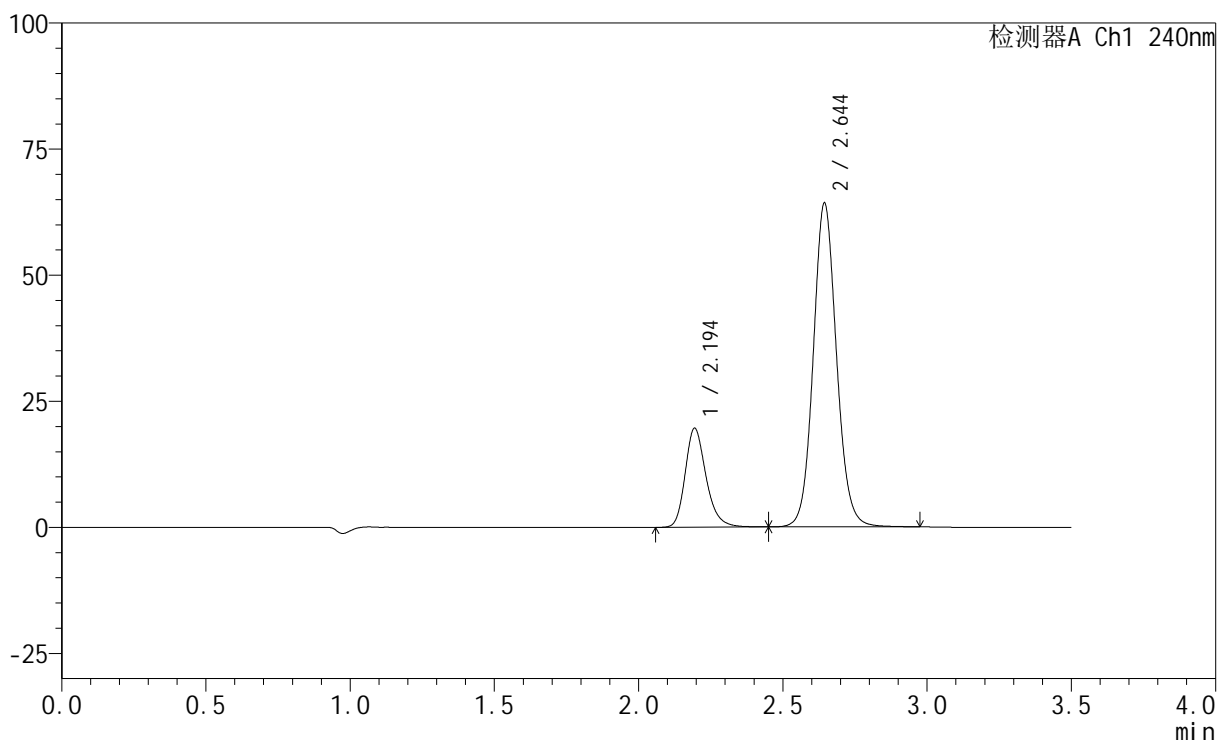
图16 氨氯地平阿托伐他汀钙片溶出度测定长期12月HPLC图谱  
参比制剂(5mg/20mg规格)-pH6.8介质-桨法-75转-极限转速  
对照品溶液-1-1

<样品信息>

色谱柱:XB-C18(150mm\*4.6mm,5μm)      流速: 1.5ml/min  
 柱温:30°C      波长: 240nm  
 数据文件名: RC\$SMF-4035 - 0-73/11-838-2 - cbzj-5mg20mg-cq12y-rcd-pH6.8jz-jf75z-jxzs-dz1-2.lcd  
 方法文件名: RC\$SMF-4035 - SMF-4035-RCD-FX260.lcm  
 批处理文件名: RC\$SMF-4035 - 20260522-FX260.lcb  
 样品瓶号: 2-18  
 进样体积: 10μl      版本号: 6.115  
 进样时间: 2026/05/22 20:10:18      实验者: lvttingting  
 处理时间 (V2) : 2026/05/25 08:52:44 处理者: lvttingting  
 仪器型号: SHIMADZU LC-2050C(FX260)

<色谱图>

mV



<峰表>

检测器A Ch1 240nm

峰号	保留时间	面积	高度	面积%	理论塔板数(USP)	拖尾因子	分离度(USP)
1	2.194	99093	19566	21.559	4576	1.239	--
2	2.644	360546	64070	78.441	5280	1.091	3.270
总计		459639	83636	100.000			

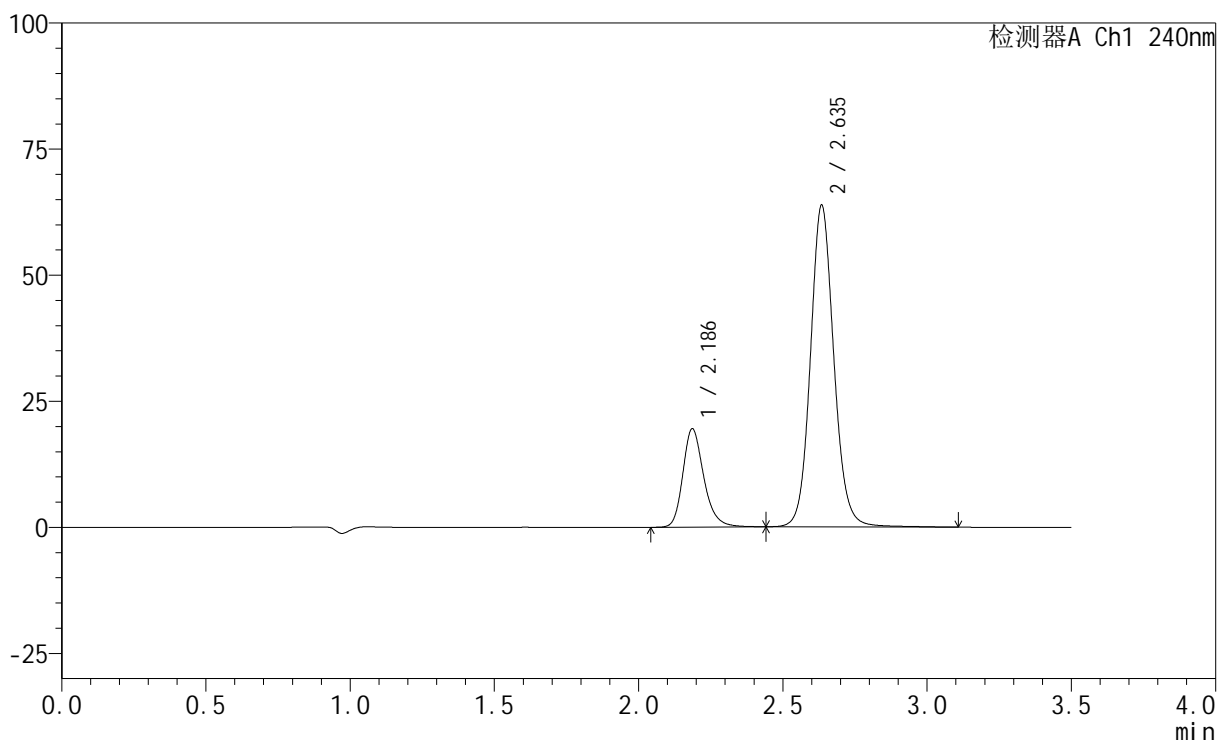
图17 氨氯地平阿托伐他汀钙片溶出度测定长期12月HPLC图谱  
参比制剂(5mg/20mg规格)-pH6.8介质-桨法-75转-极限转速  
对照品溶液-1-2

### <样品信息>

色谱柱:XB-C18(150mm\*4.6mm,5μm)      流速: 1.5ml/min  
 柱温:30°C      波长: 240nm  
 数据文件名: RC\$SMF-4035 - 0-73/11-839-2 - cbzj-5mg20mg-cq12y-rcd-pH6.8jz-jf75z-jxzs-dz1-3.lcd  
 方法文件名: RC\$SMF-4035 - SMF-4035-RCD-FX260.lcm  
 批处理文件名: RC\$SMF-4035 - 20260522-FX260.lcb  
 样品瓶号: 2-18  
 进样体积: 10μl      版本号: 6.115  
 进样时间: 2026/05/22 20:14:12      实验者: lvtngting  
 处理时间 (V2) : 2026/05/25 08:52:47 处理者: lvtngting  
 仪器型号: SHIMADZU LC-2050C(FX260)

### <色谱图>

mV



### <峰表>

检测器A Ch1 240nm

峰号	保留时间	面积	高度	面积%	理论塔板数(USP)	拖尾因子	分离度(USP)
1	2.186	98546	19473	21.437	4557	1.239	--
2	2.635	361148	63445	78.563	5228	1.100	3.257
总计		459695	82918	100.000			

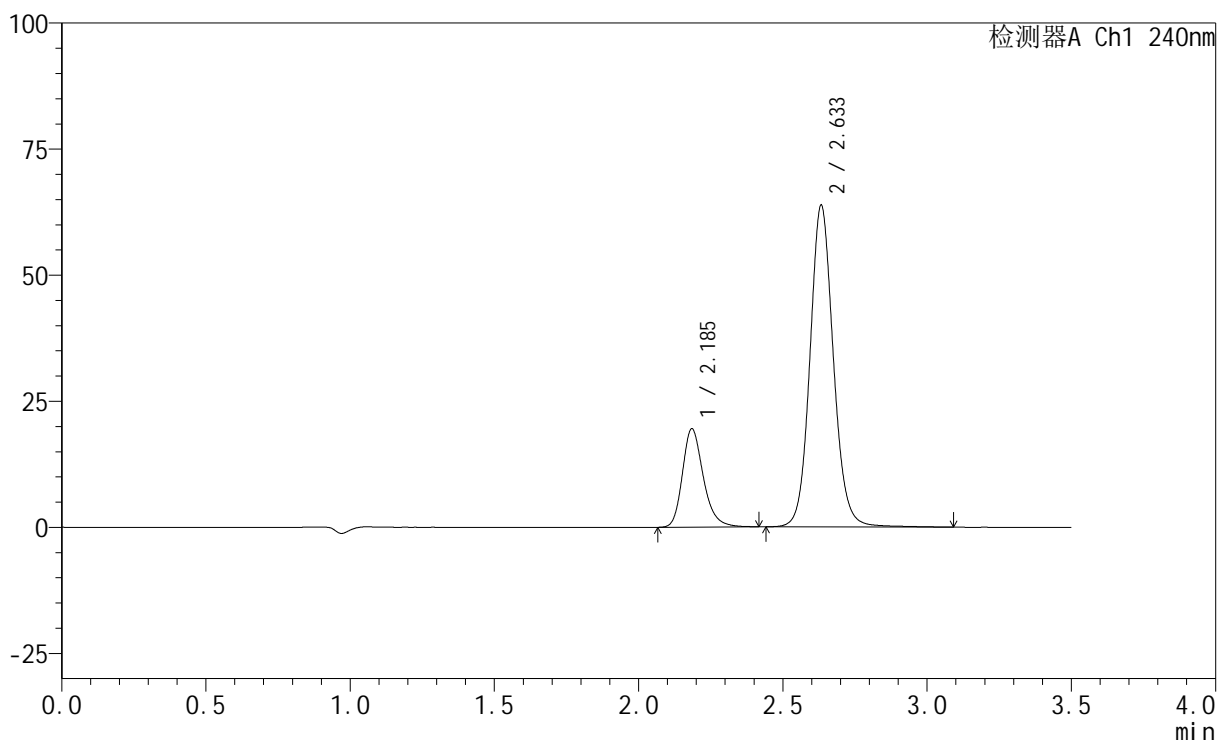
图18 氨氯地平阿托伐他汀钙片溶出度测定长期12月HPLC图谱  
参比制剂(5mg/20mg规格)-pH6.8介质-桨法-75转-极限转速  
对照品溶液-1-3

<样品信息>

色谱柱:XB-C18(150mm\*4.6mm,5μm)      流速: 1.5ml/min  
 柱温:30°C      波长: 240nm  
 数据文件名: RC\$SMF-4035 - 0-73/11-840-2 - cbzj-5mg20mg-cq12y-rcd-pH6.8jz-jf75z-jxzs-dz1-4.lcd  
 方法文件名: RC\$SMF-4035 - SMF-4035-RCD-FX260.lcm  
 批处理文件名: RC\$SMF-4035 - 20260522-FX260.lcb  
 样品瓶号: 2-18  
 进样体积: 10μl      版本号: 6.115  
 进样时间: 2026/05/22 20:18:06      实验者: lvtinting  
 处理时间 (V2) : 2026/05/25 08:52:50 处理者: lvtinting  
 仪器型号: SHIMADZU LC-2050C(FX260)

<色谱图>

mV



<峰表>

检测器A Ch1 240nm

峰号	保留时间	面积	高度	面积%	理论塔板数(USP)	拖尾因子	分离度(USP)
1	2.185	98167	19366	21.360	4548	1.246	--
2	2.633	361419	63588	78.640	5215	1.101	3.256
总计		459587	82954	100.000			

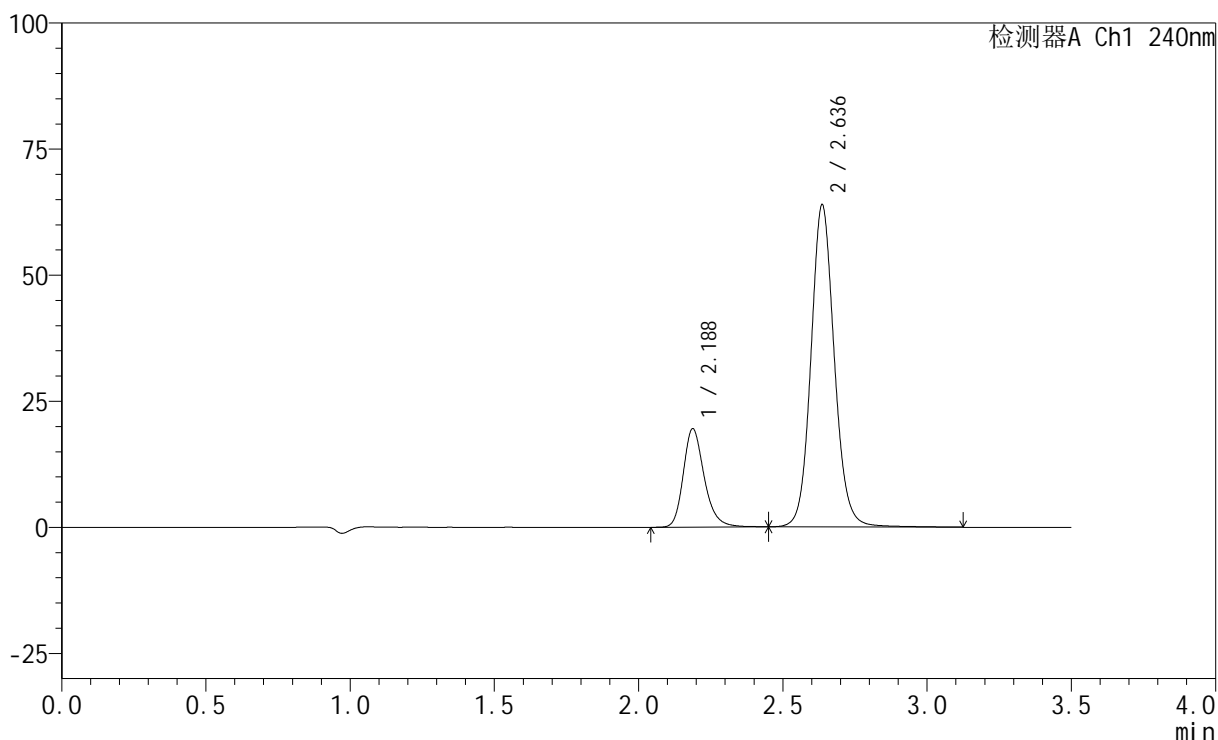
图19 氨氯地平阿托伐他汀钙片溶出度测定长期12月HPLC图谱  
参比制剂(5mg/20mg规格)-pH6.8介质-桨法-75转-极限转速  
对照品溶液-1-4

<样品信息>

色谱柱:XB-C18(150mm\*4.6mm,5μm)      流速: 1.5ml/min  
 柱温:30°C      波长: 240nm  
 数据文件名: RC\$SMF-4035 - 0-73/11-841-2 - cbzj-5mg20mg-cq12y-rcd-pH6.8jz-jf75z-jxzs-dz1-5.lcd  
 方法文件名: RC\$SMF-4035 - SMF-4035-RCD-FX260.lcm  
 批处理文件名: RC\$SMF-4035 - 20260522-FX260.lcb  
 样品瓶号: 2-18  
 进样体积: 10μl      版本号: 6.115  
 进样时间: 2026/05/22 20:22:00      实验者: lvtngting  
 处理时间 (V2) : 2026/05/25 08:52:52 处理者: lvtngting  
 仪器型号: SHIMADZU LC-2050C(FX260)

<色谱图>

mV



<峰表>

检测器A Ch1 240nm

峰号	保留时间	面积	高度	面积%	理论塔板数(USP)	拖尾因子	分离度(USP)
1	2.188	98780	19530	21.474	4554	1.238	--
2	2.636	361214	63776	78.526	5239	1.100	3.258
总计		459994	83306	100.000			

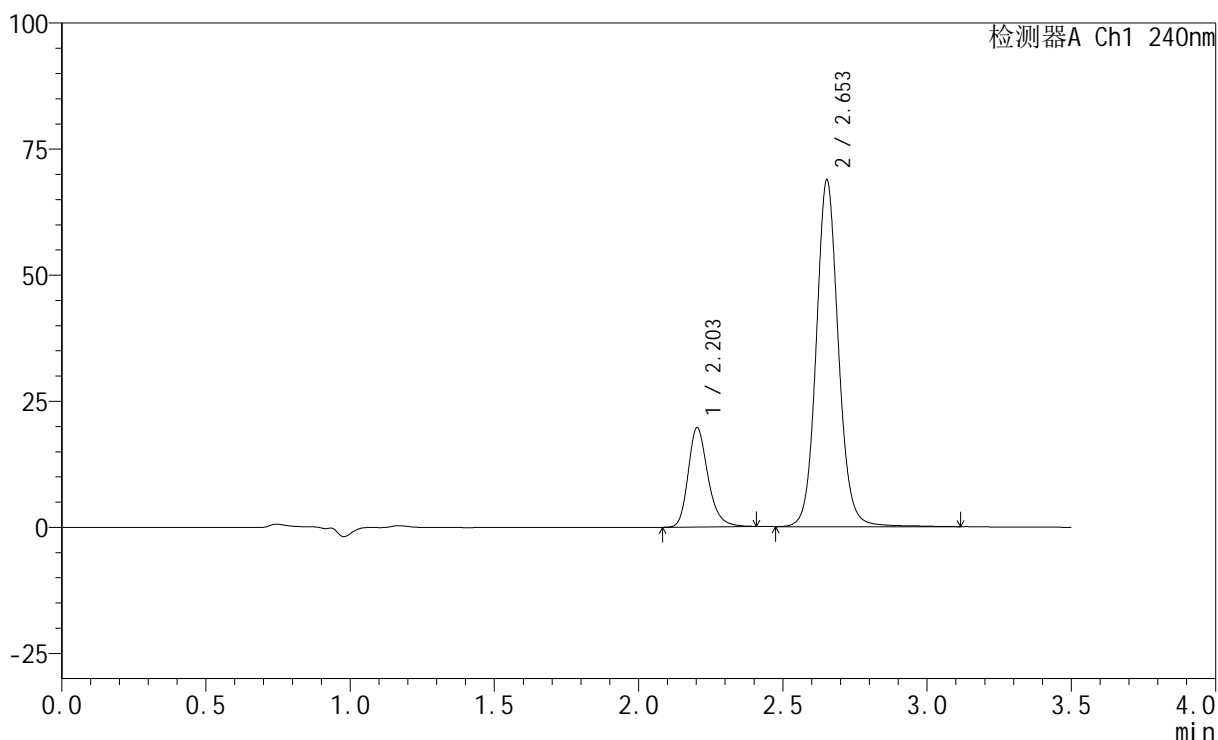
图20 氨氯地平阿托伐他汀钙片溶出度测定长期12月HPLC图谱  
参比制剂(5mg/20mg规格)-pH6.8介质-桨法-75转-极限转速  
对照品溶液-1-5

### <样品信息>

色谱柱:XB-C18(150mm\*4.6mm,5μm)      流速: 1.5ml/min  
 柱温:30°C      波长: 240nm  
 数据文件名: RC\$SMF-4035 - 0-73/11-842-2 - cbzj-LA6362p-5mg20mg-cq12y-rcd-pH6.8jz-jf75z-jxzs-P1.lcd  
 方法文件名: RC\$SMF-4035 - SMF-4035-RCD-FX260.lcm  
 批处理文件名: RC\$SMF-4035 - 20260522-FX260.lcb  
 样品瓶号: 2-2  
 进样体积: 10μl      版本号: 6.115  
 进样时间: 2026/05/22 20:25:54      实验者: lvttingting  
 处理时间 (V2): 2026/05/25 08:52:55 处理者: lvttingting  
 仪器型号: SHIMADZU LC-2050C(FX260)

### <色谱图>

mV



### <峰表>

检测器A Ch1 240nm

峰号	保留时间	面积	高度	面积%	理论塔板数(USP)	拖尾因子	分离度(USP)
1	2.203	94152	19649	20.347	5135	1.240	--
2	2.653	368579	68625	79.653	5947	1.089	3.453
总计		462731	88274	100.000			

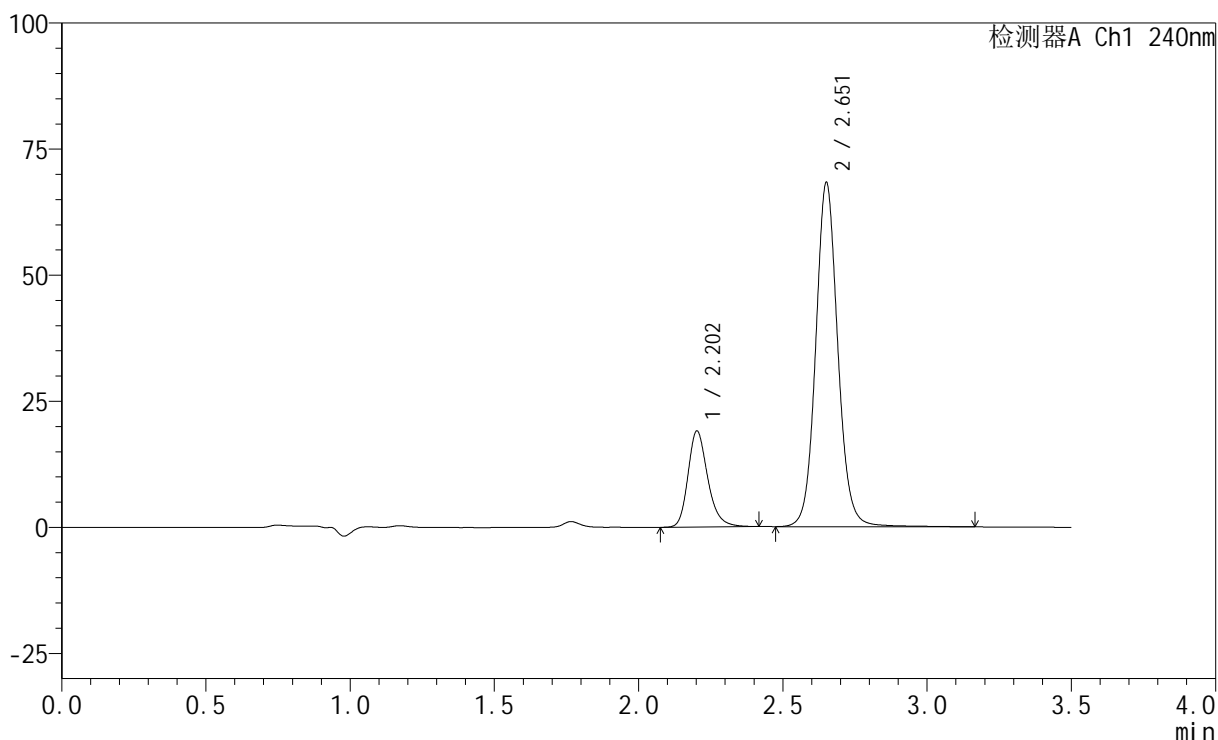
图21 氨氯地平阿托伐他汀钙片溶出度测定长期12月HPLC图谱  
 参比制剂(LA6362批)(5mg/20mg规格)-pH6.8介质-桨法-75转-极限转速-片1  
 供试品溶液-1

<样品信息>

色谱柱:XB-C18(150mm\*4.6mm,5μm)      流速: 1.5ml/min  
 柱温:30°C      波长: 240nm  
 数据文件名: RC\$SMF-4035 - 0-73/11-843-2 - cbzj-LA6362p-5mg20mg-cq12y-rcd-pH6.8jz-jf75z-jxzs-P2.lcd  
 方法文件名: RC\$SMF-4035 - SMF-4035-RCD-FX260.lcm  
 批处理文件名: RC\$SMF-4035 - 20260522-FX260.lcb  
 样品瓶号: 2-11  
 进样体积: 10μl      版本号: 6.115  
 进样时间: 2026/05/22 20:29:47      实验者: lvttingting  
 处理时间 (V2) : 2026/05/25 08:52:58 处理者: lvttingting  
 仪器型号: SHIMADZU LC-2050C(FX260)

<色谱图>

mV



<峰表>

检测器A Ch1 240nm

峰号	保留时间	面积	高度	面积%	理论塔板数(USP)	拖尾因子	分离度(USP)
1	2.202	90689	18963	19.924	5157	1.236	--
2	2.651	364494	67756	80.076	5976	1.087	3.453
总计		455183	86718	100.000			

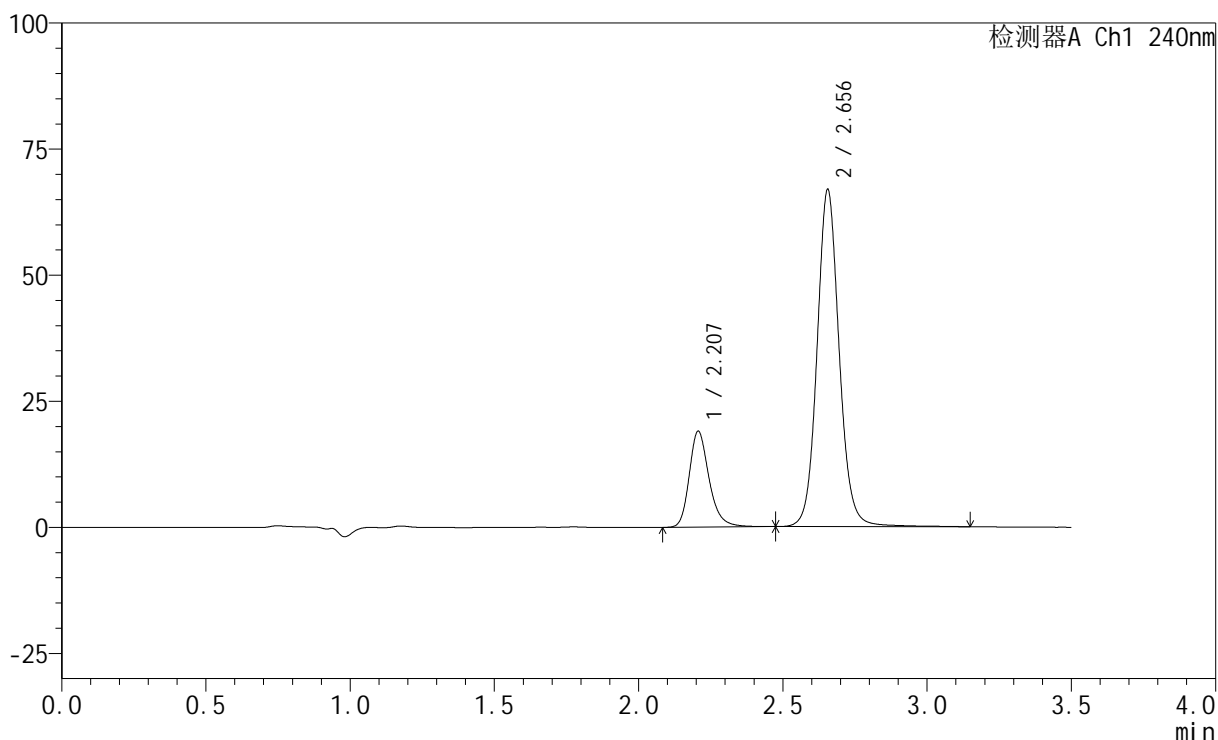
图22 氨氯地平阿托伐他汀钙片溶出度测定长期12月HPLC图谱  
 参比制剂(LA6362批)(5mg/20mg规格)-pH6.8介质-桨法-75转-极限转速-片2  
 供试品溶液-1

<样品信息>

色谱柱:XB-C18(150mm\*4.6mm,5μm)      流速: 1.5ml/min  
 柱温:30°C      波长: 240nm  
 数据文件名: RC\$SMF-4035 - 0-73/11-844-2 - cbzj-LA6362p-5mg20mg-cq12y-rcd-pH6.8jz-jf75z-jxzs-P3.lcd  
 方法文件名: RC\$SMF-4035 - SMF-4035-RCD-FX260.lcm  
 批处理文件名: RC\$SMF-4035 - 20260522-FX260.lcb  
 样品瓶号: 2-20  
 进样体积: 10μl      版本号: 6.115  
 进样时间: 2026/05/22 20:33:39      实验者: lvtinting  
 处理时间 (V2) : 2026/05/25 08:53:00 处理者: lvtinting  
 仪器型号: SHIMADZU LC-2050C(FX260)

<色谱图>

mV



<峰表>

检测器A Ch1 240nm

峰号	保留时间	面积	高度	面积%	理论塔板数(USP)	拖尾因子	分离度(USP)
1	2.207	91373	19009	20.338	5189	1.250	--
2	2.656	357900	66869	79.662	5991	1.090	3.457
总计		449273	85878	100.000			

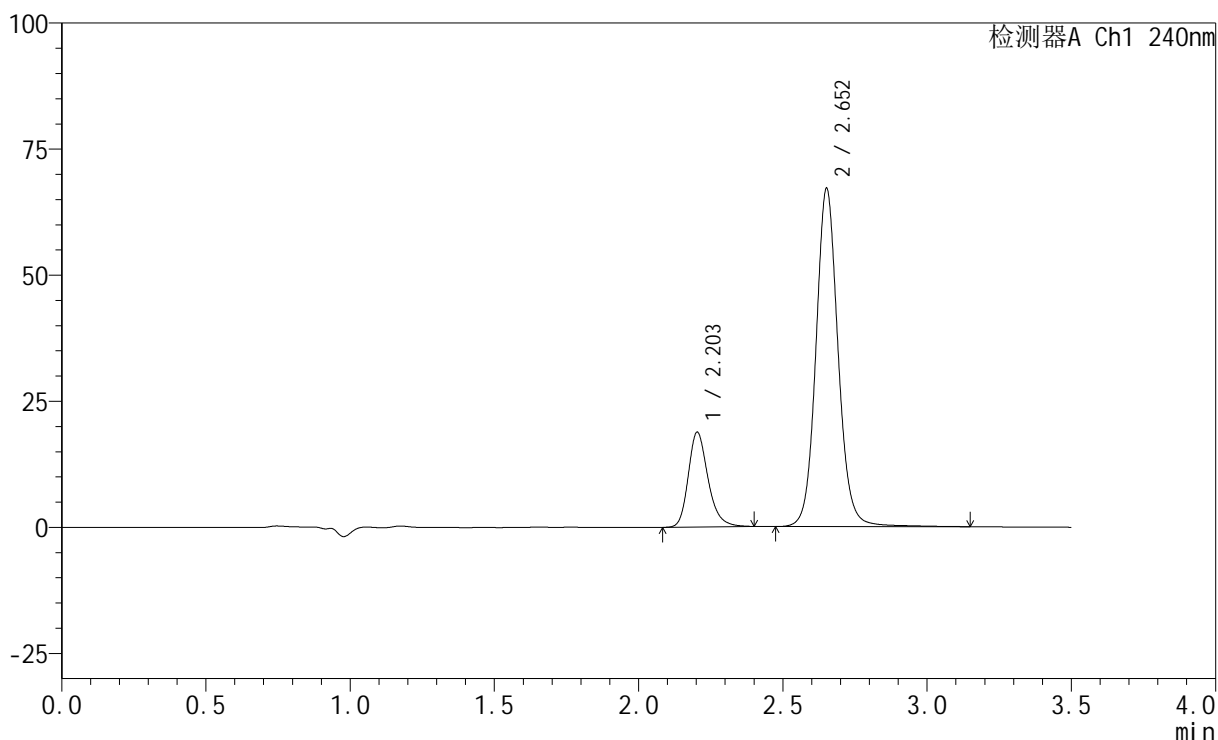
图23 氨氯地平阿托伐他汀钙片溶出度测定长期12月HPLC图谱  
参比制剂(LA6362批)(5mg/20mg规格)-pH6.8介质-桨法-75转-极限转速-片3  
供试品溶液-1

### <样品信息>

色谱柱:XB-C18(150mm\*4.6mm,5μm)      流速: 1.5ml/min  
 柱温:30°C      波长: 240nm  
 数据文件名: RC\$SMF-4035 - 0-73/11-845-2 - cbzj-LA6362p-5mg20mg-cq12y-rcd-pH6.8jz-jf75z-jxzs-P4.lcd  
 方法文件名: RC\$SMF-4035 - SMF-4035-RCD-FX260.lcm  
 批处理文件名: RC\$SMF-4035 - 20260522-FX260.lcb  
 样品瓶号: 2-29  
 进样体积: 10μl      版本号: 6.115  
 进样时间: 2026/05/22 20:37:32      实验者: lvtngting  
 处理时间 (V2) : 2026/05/25 08:53:03 处理者: lvtngting  
 仪器型号: SHIMADZU LC-2050C(FX260)

### <色谱图>

mV



### <峰表>

检测器A Ch1 240nm

峰号	保留时间	面积	高度	面积%	理论塔板数(USP)	拖尾因子	分离度(USP)
1	2.203	89749	18778	19.994	5166	1.241	--
2	2.652	359127	66725	80.006	5975	1.091	3.452
总计		448876	85503	100.000			

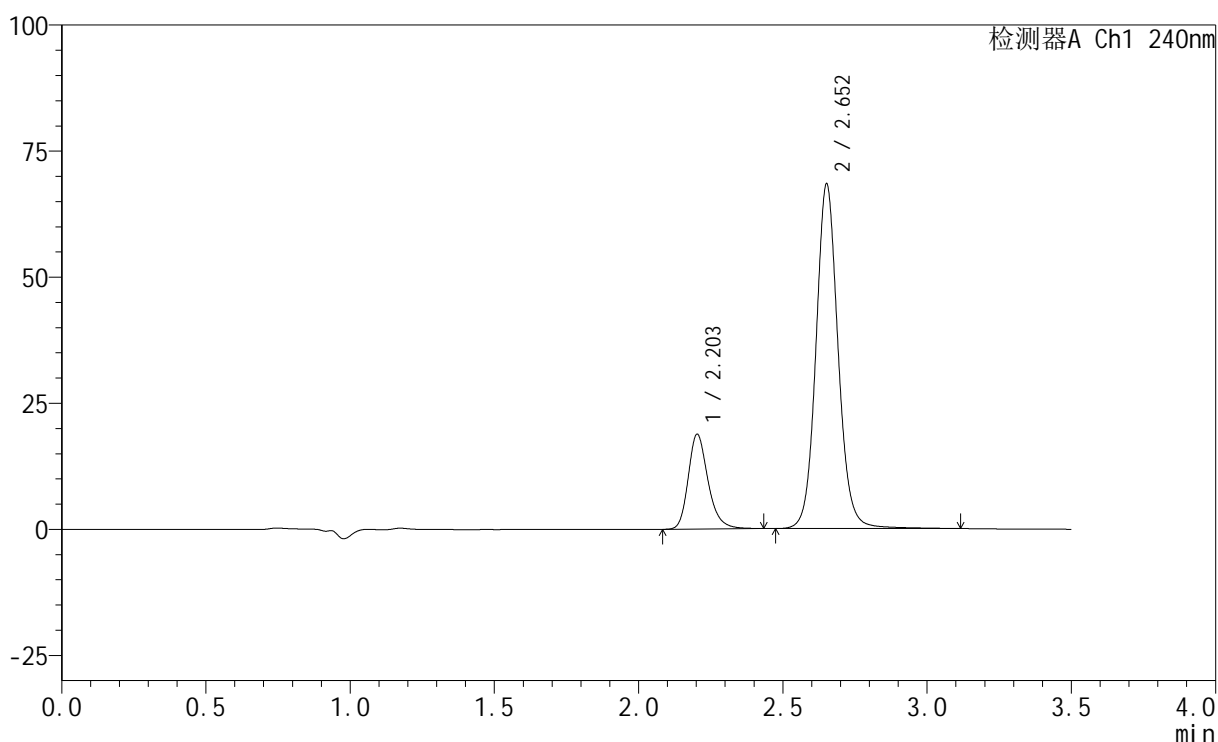
图24 氨氯地平阿托伐他汀钙片溶出度测定长期12月HPLC图谱  
 参比制剂(LA6362批)(5mg/20mg规格)-pH6.8介质-桨法-75转-极限转速-片4  
 供试品溶液-1

## &lt;样品信息&gt;

色谱柱:XB-C18(150mm\*4.6mm,5 $\mu$ m) 流速: 1.5ml/min  
 柱温:30 $^{\circ}$ C 波长: 240nm  
 数据文件名: RC\$SMF-4035 - 0-73/11-846-2 - cbzj-LA6362p-5mg20mg-cq12y-rcd-pH6.8jz-jf75z-jxzs-P5.lcd  
 方法文件名: RC\$SMF-4035 - SMF-4035-RCD-FX260.lcm  
 批处理文件名: RC\$SMF-4035 - 20260522-FX260.lcb  
 样品瓶号: 2-38  
 进样体积: 10 $\mu$ l 版本号: 6.115  
 进样时间: 2026/05/22 20:41:25 实验者: lvtngting  
 处理时间 (V2): 2026/05/25 08:53:05 处理者: lvtngting  
 仪器型号: SHIMADZU LC-2050C(FX260)

## &lt;色谱图&gt;

mV



## &lt;峰表&gt;

检测器A Ch1 240nm

峰号	保留时间	面积	高度	面积%	理论塔板数(USP)	拖尾因子	分离度(USP)
1	2.203	90022	18770	19.754	5148	1.241	--
2	2.652	365700	68022	80.246	5973	1.090	3.451
总计		455722	86792	100.000			

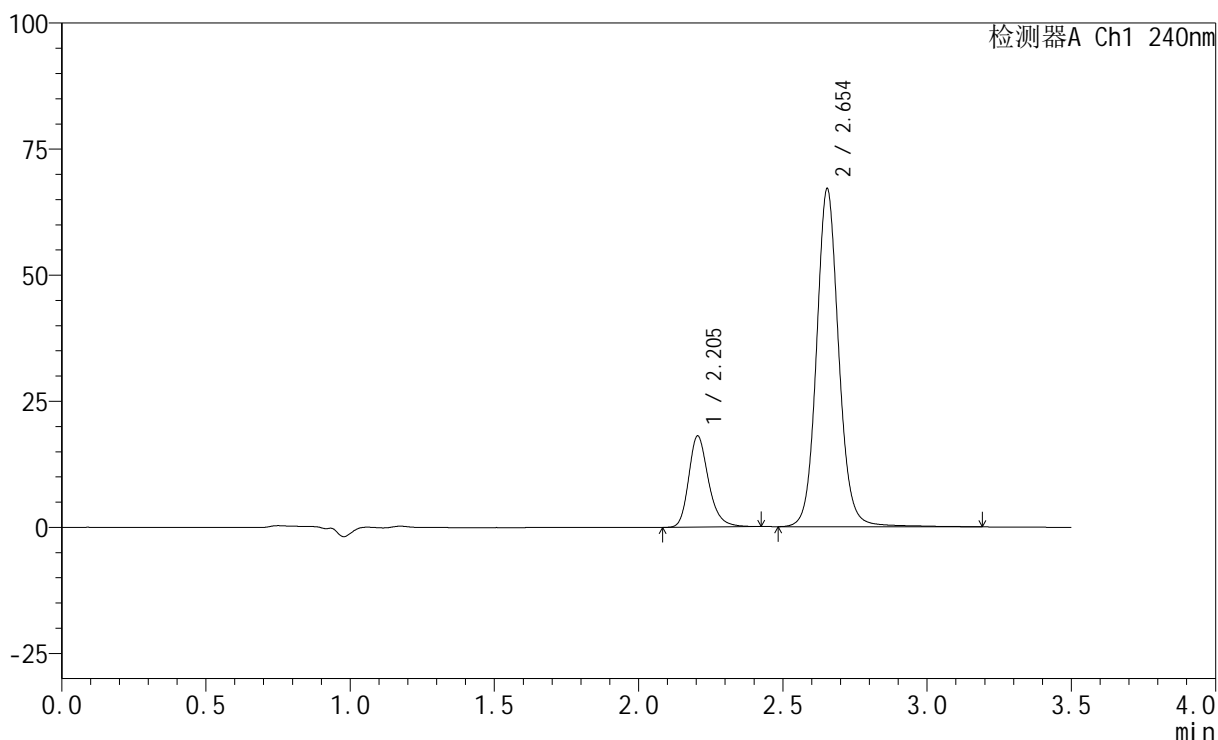
图25 氨氯地平阿托伐他汀钙片溶出度测定长期12月HPLC图谱  
 参比制剂(LA6362批)(5mg/20mg规格)-pH6.8介质-桨法-75转-极限转速-片5  
 供试品溶液-1

<样品信息>

色谱柱:XB-C18(150mm\*4.6mm,5μm)      流速: 1.5ml/min  
 柱温:30°C      波长: 240nm  
 数据文件名: RC\$SMF-4035 - 0-73/11-847-2 - cbzj-LA6362p-5mg20mg-cq12y-rcd-pH6.8jz-jf75z-jxzs-P6.lcd  
 方法文件名: RC\$SMF-4035 - SMF-4035-RCD-FX260.lcm  
 批处理文件名: RC\$SMF-4035 - 20260522-FX260.lcb  
 样品瓶号: 2-47  
 进样体积: 10μl      版本号: 6.115  
 进样时间: 2026/05/22 20:45:18      实验者: lvtinting  
 处理时间 (V2) : 2026/05/25 08:53:08 处理者: lvtinting  
 仪器型号: SHIMADZU LC-2050C(FX260)

<色谱图>

mV



<峰表>

检测器A Ch1 240nm

峰号	保留时间	面积	高度	面积%	理论塔板数(USP)	拖尾因子	分离度(USP)
1	2.205	86532	18086	19.363	5149	1.241	--
2	2.654	360350	66977	80.637	5959	1.091	3.449
总计		446882	85063	100.000			

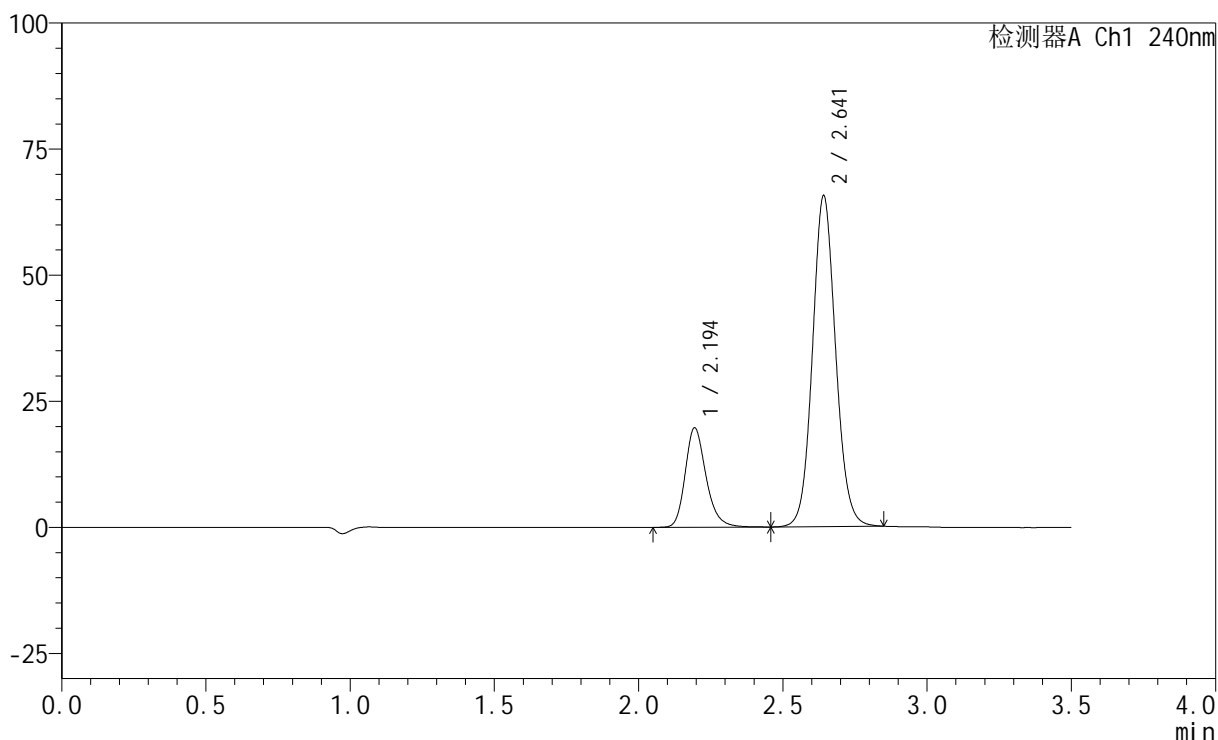
图26 氨氯地平阿托伐他汀钙片溶出度测定长期12月HPLC图谱  
 参比制剂(LA6362批)(5mg/20mg规格)-pH6.8介质-桨法-75转-极限转速-片6  
 供试品溶液-1

### <样品信息>

色谱柱:XB-C18(150mm\*4.6mm,5 $\mu$ m)      流速: 1.5ml/min  
 柱温:30 $^{\circ}$ C      波长: 240nm  
 数据文件名: RC\$SMF-4035 - 0-71/11-848-3 - cbzj-5mg20mg-cq12y-rcd-pH6.8jz-jf75z-jxzs-dz2-1.lcd  
 方法文件名: RC\$SMF-4035 - SMF-4035-RCD-FX260.lcm  
 批处理文件名: RC\$SMF-4035 - 20260522-FX260.lcb  
 样品瓶号: 2-27  
 进样体积: 10 $\mu$ l      版本号: 6.115  
 进样时间: 2026/05/22 20:49:12      实验者: lvtinting  
 处理时间 (V3) : 2026/05/25 08:46:05 处理者: lvtinting  
 仪器型号: SHIMADZU LC-2050C(FX260)

### <色谱图>

mV



### <峰表>

检测器A Ch1 240nm

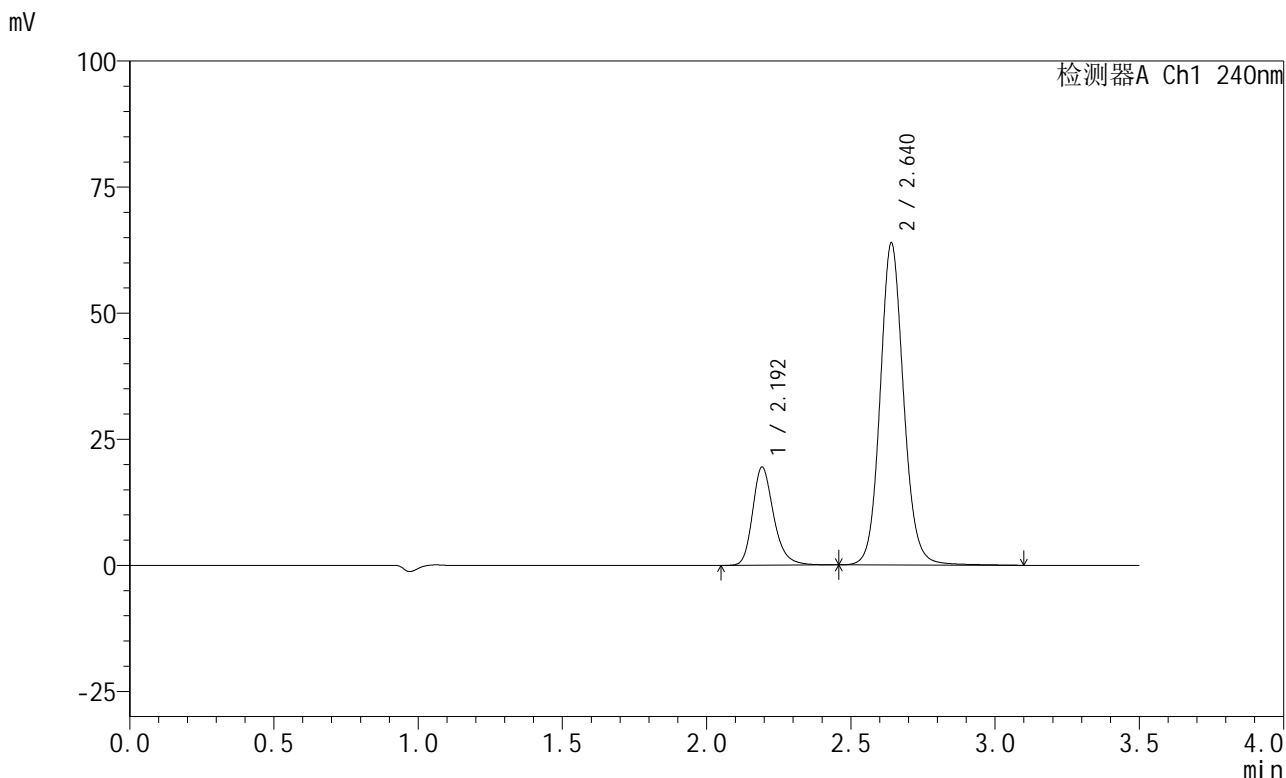
峰号	保留时间	面积	高度	面积%	理论塔板数(USP)	拖尾因子	分离度(USP)
1	2.194	99359	19669	21.316	4595	1.233	--
2	2.641	366774	65409	78.684	5278	1.088	3.253
总计		466133	85078	100.000			

图27 氨氯地平阿托伐他汀钙片溶出度测定长期12月HPLC图谱  
 参比制剂(5mg/20mg规格)-pH6.8介质-桨法-75转-极限转速  
 对照品溶液-2-1

<样品信息>

色谱柱:XB-C18(150mm\*4.6mm,5μm)      流速: 1.5ml/min  
 柱温:30°C      波长: 240nm  
 数据文件名: RC\$SMF-4035 - 0-73/11-849-2 - cbzj-5mg20mg-cq12y-rcd-pH6.8jz-jf75z-jxzs-dz2-2.lcd  
 方法文件名: RC\$SMF-4035 - SMF-4035-RCD-FX260.lcm  
 批处理文件名: RC\$SMF-4035 - 20260522-FX260.lcb  
 样品瓶号: 2-27  
 进样体积: 10μl      版本号: 6.115  
 进样时间: 2026/05/22 20:53:06      实验者: lvttingting  
 处理时间 (V2) : 2026/05/25 08:53:11 处理者: lvttingting  
 仪器型号: SHIMADZU LC-2050C(FX260)

<色谱图>



<峰表>

检测器A Ch1 240nm

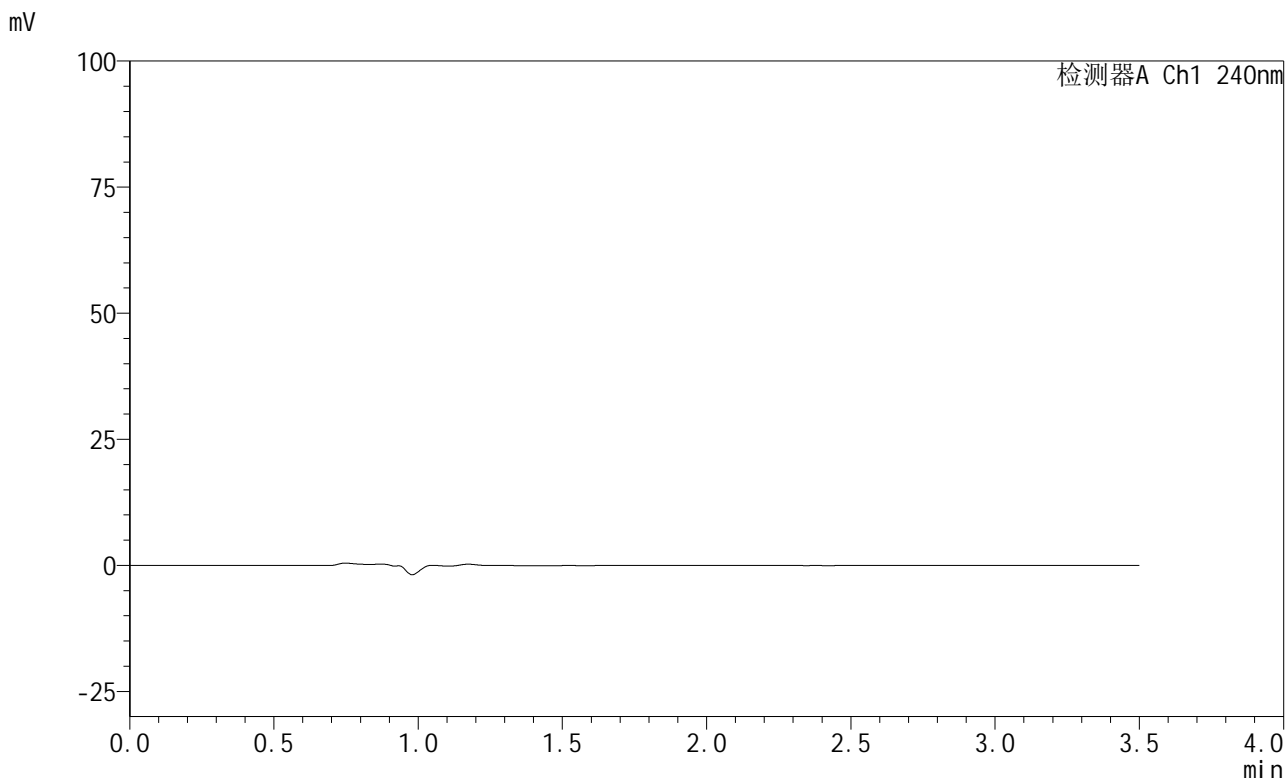
峰号	保留时间	面积	高度	面积%	理论塔板数(USP)	拖尾因子	分离度(USP)
1	2.192	99073	19347	21.476	4528	1.249	--
2	2.640	362243	63750	78.524	5227	1.102	3.244
总计		461316	83098	100.000			

图28 氨氯地平阿托伐他汀钙片溶出度测定长期12月HPLC图谱  
参比制剂(5mg/20mg规格)-pH6.8介质-桨法-75转-极限转速  
对照品溶液-2-2

<样品信息>

色谱柱:XB-C18(150mm\*4.6mm,5μm)      流速: 1.5ml/min  
 柱温:30°C      波长: 240nm  
 数据文件名: RC\$SMF-4035 - 0-73/11-850-2 - cbzj-5mg20mg-zj12y-rcd-pH6.8jz-jf75z-jxzs-rj.lcd  
 方法文件名: RC\$SMF-4035 - SMF-4035-RCD-FX260.lcm  
 批处理文件名: RC\$SMF-4035 - 20260522-FX260.lcb  
 样品瓶号: 3-9  
 进样体积: 10μl      版本号: 6.115  
 进样时间: 2026/05/22 20:56:58      实验者: lvttingting  
 处理时间 (V2) : 2026/05/25 08:53:14 处理者: lvttingting  
 仪器型号: SHIMADZU LC-2050C(FX260)

<色谱图>



<峰表>

检测器A Ch1 240nm

峰号	保留时间	面积	高度	面积%	理论塔板数(USP)	拖尾因子	分离度(USP)
总计							

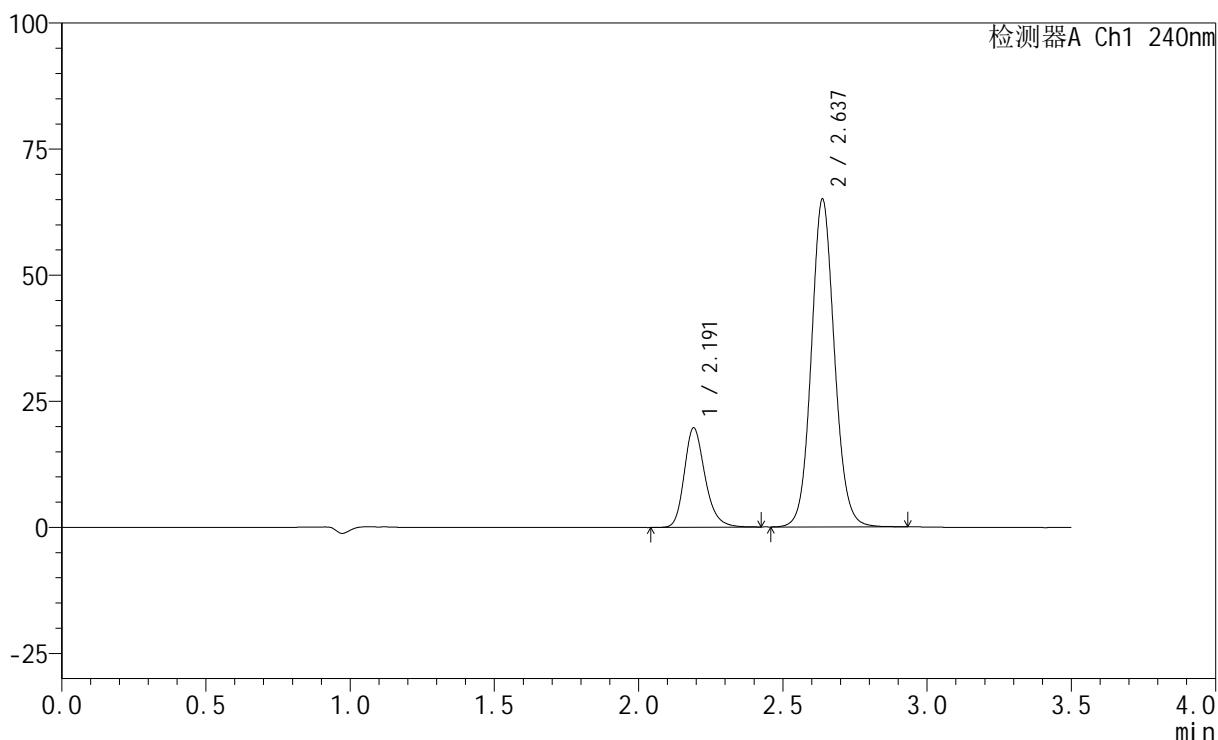
图29 氨氯地平阿托伐他汀钙片溶出度测定中间条件12月HPLC图谱  
参比制剂(5mg/20mg规格)-pH6.8介质-桨法-75转-极限转速  
溶剂

## &lt;样品信息&gt;

色谱柱:XB-C18(150mm\*4.6mm,5 $\mu$ m) 流速: 1.5ml/min  
 柱温:30 $^{\circ}$ C 波长: 240nm  
 数据文件名: RC\$SMF-4035 - 0-73/11-851-2 - cbzj-5mg20mg-zj12y-rcd-pH6.8jz-jf75z-jxzs-dz1-1.lcd  
 方法文件名: RC\$SMF-4035 - SMF-4035-RCD-FX260.lcm  
 批处理文件名: RC\$SMF-4035 - 20260522-FX260.lcb  
 样品瓶号: 3-18  
 进样体积: 10 $\mu$ l 版本号: 6.115  
 进样时间: 2026/05/22 21:00:50 实验者: lvtinting  
 处理时间(V2): 2026/05/25 08:53:16 处理者: lvtinting  
 仪器型号: SHIMADZU LC-2050C(FX260)

## &lt;色谱图&gt;

mV



## &lt;峰表&gt;

检测器A Ch1 240nm

峰号	保留时间	面积	高度	面积%	理论塔板数(USP)	拖尾因子	分离度(USP)
1	2.191	99088	19681	21.433	4596	1.232	--
2	2.637	363218	65000	78.567	5289	1.087	3.256
总计		462306	84681	100.000			

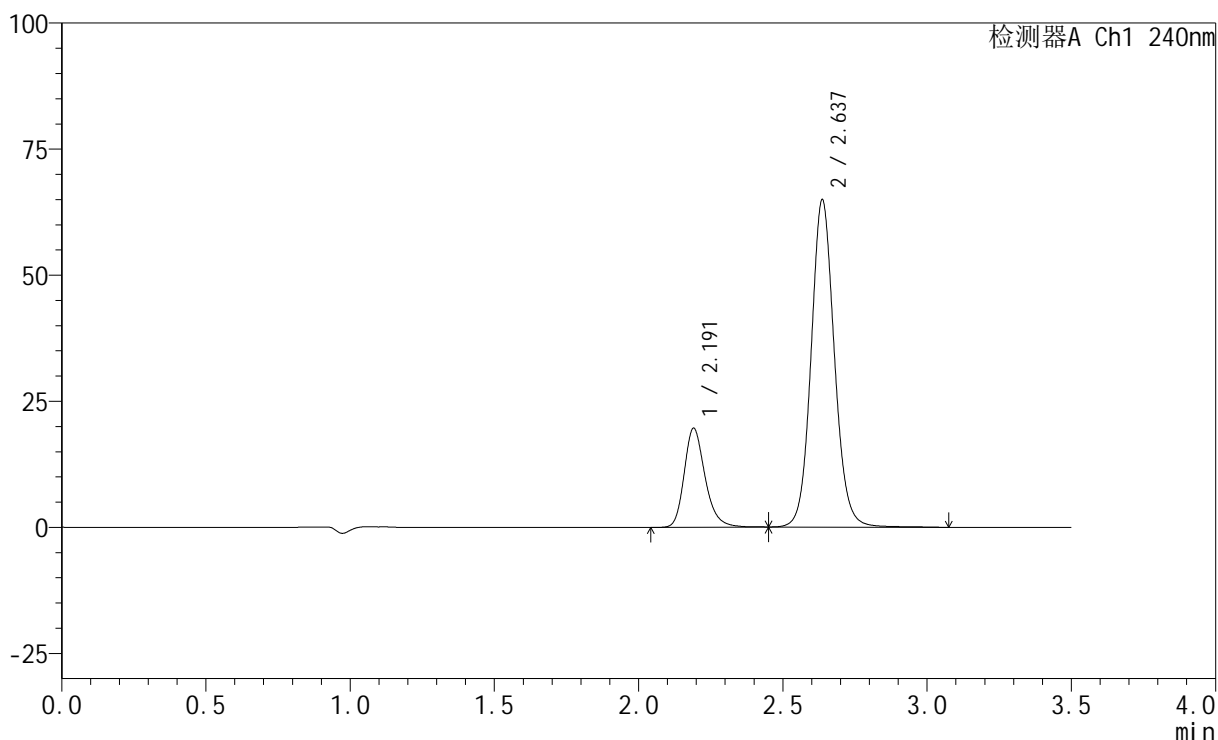
图30 氨氯地平阿托伐他汀钙片溶出度测定中间条件12月HPLC图谱  
 参比制剂(5mg/20mg规格)-pH6.8介质-桨法-75转-极限转速  
 对照品溶液-1-1

<样品信息>

色谱柱:XB-C18(150mm\*4.6mm,5μm) 流速: 1.5ml/min  
 柱温:30°C 波长: 240nm  
 数据文件名: RC\$SMF-4035 - 0-73/11-852-2 - cbzj-5mg20mg-zj12y-rcd-pH6.8jz-jf75z-jxzs-dz1-2.lcd  
 方法文件名: RC\$SMF-4035 - SMF-4035-RCD-FX260.lcm  
 批处理文件名: RC\$SMF-4035 - 20260522-FX260.lcb  
 样品瓶号: 3-18  
 进样体积: 10μl 版本号: 6.115  
 进样时间: 2026/05/22 21:04:43 实验者: lvtinting  
 处理时间 (V2): 2026/05/25 08:53:19 处理者: lvtinting  
 仪器型号: SHIMADZU LC-2050C(FX260)

<色谱图>

mV



<峰表>

检测器A Ch1 240nm

峰号	保留时间	面积	高度	面积%	理论塔板数(USP)	拖尾因子	分离度(USP)
1	2.191	99183	19612	21.353	4567	1.241	--
2	2.637	365304	64860	78.647	5270	1.093	3.245
总计		464487	84472	100.000			

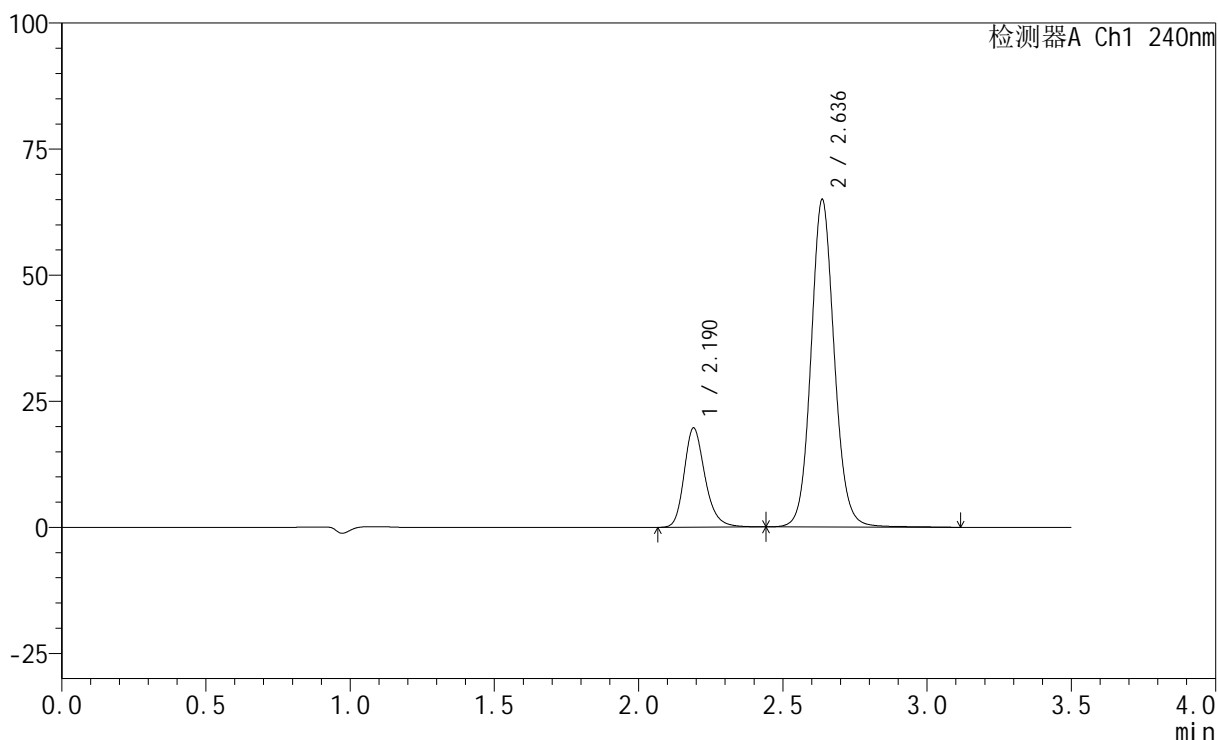
图31 氨氯地平阿托伐他汀钙片溶出度测定中间条件12月HPLC图谱  
 参比制剂(5mg/20mg规格)-pH6.8介质-桨法-75转-极限转速  
 对照品溶液-1-2

<样品信息>

色谱柱:XB-C18(150mm\*4.6mm,5μm)      流速: 1.5ml/min  
 柱温:30°C      波长: 240nm  
 数据文件名: RC\$SMF-4035 - 0-73/11-853-2 - cbzj-5mg20mg-zj12y-rcd-pH6.8jz-jf75z-jxzs-dz1-3.lcd  
 方法文件名: RC\$SMF-4035 - SMF-4035-RCD-FX260.lcm  
 批处理文件名: RC\$SMF-4035 - 20260522-FX260.lcb  
 样品瓶号: 3-18  
 进样体积: 10μl      版本号: 6.115  
 进样时间: 2026/05/22 21:08:36      实验者: lvtinting  
 处理时间 (V2) : 2026/05/25 08:53:22 处理者: lvtinting  
 仪器型号: SHIMADZU LC-2050C(FX260)

<色谱图>

mV



<峰表>

检测器A Ch1 240nm

峰号	保留时间	面积	高度	面积%	理论塔板数(USP)	拖尾因子	分离度(USP)
1	2.190	99200	19650	21.333	4581	1.236	--
2	2.636	365815	64868	78.667	5270	1.092	3.247
总计		465016	84518	100.000			

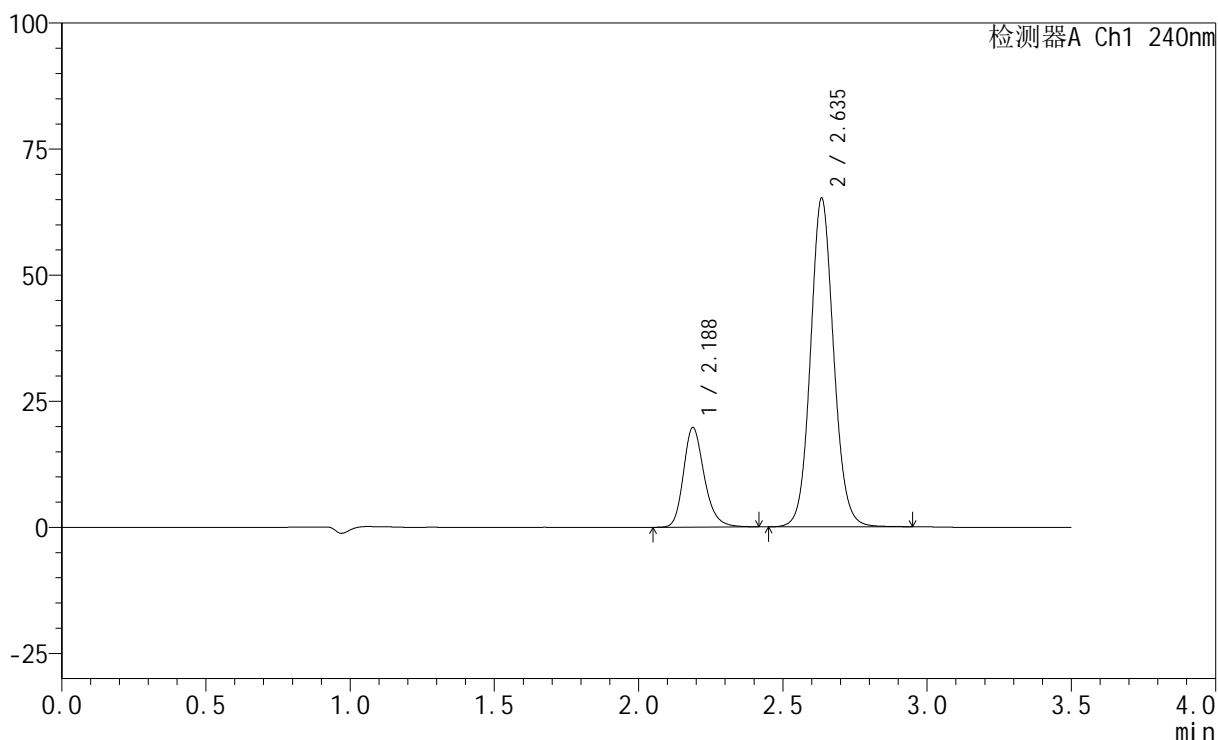
图32 氨氯地平阿托伐他汀钙片溶出度测定中间条件12月HPLC图谱  
参比制剂(5mg/20mg规格)-pH6.8介质-桨法-75转-极限转速  
对照品溶液-1-3

### <样品信息>

色谱柱:XB-C18(150mm\*4.6mm,5 $\mu$ m)      流速: 1.5ml/min  
 柱温:30 $^{\circ}$ C      波长: 240nm  
 数据文件名: RC\$SMF-4035 - 0-73/11-854-2 - cbzj-5mg20mg-zj12y-rcd-pH6.8jz-jf75z-jxzs-dz1-4.lcd  
 方法文件名: RC\$SMF-4035 - SMF-4035-RCD-FX260.lcm  
 批处理文件名: RC\$SMF-4035 - 20260522-FX260.lcb  
 样品瓶号: 3-18  
 进样体积: 10 $\mu$ l      版本号: 6.115  
 进样时间: 2026/05/22 21:12:28      实验者: lvtinting  
 处理时间 (V2) : 2026/05/25 08:53:24 处理者: lvtinting  
 仪器型号: SHIMADZU LC-2050C(FX260)

### <色谱图>

mV



### <峰表>

检测器A Ch1 240nm

峰号	保留时间	面积	高度	面积%	理论塔板数(USP)	拖尾因子	分离度(USP)
1	2.188	99239	19774	21.405	4578	1.228	--
2	2.635	364378	64804	78.595	5272	1.087	3.252
总计		463617	84577	100.000			

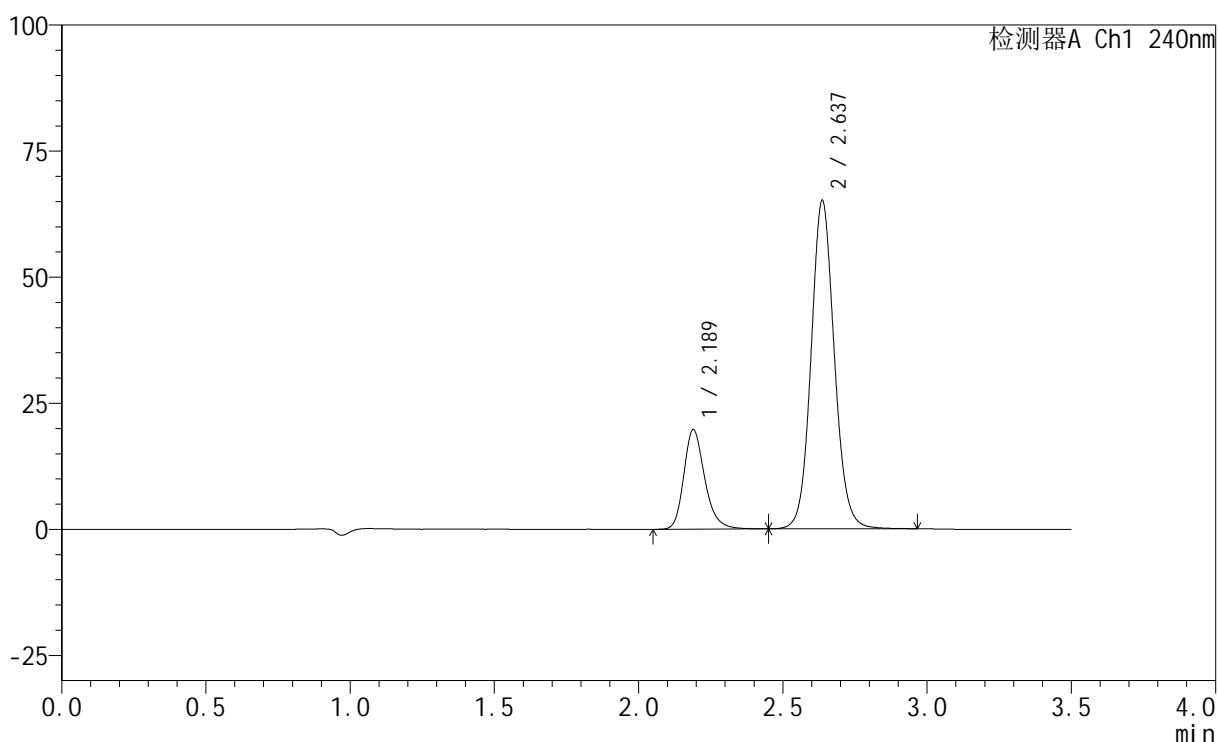
图33 氨氯地平阿托伐他汀钙片溶出度测定中间条件12月HPLC图谱  
参比制剂(5mg/20mg规格)-pH6.8介质-桨法-75转-极限转速  
对照品溶液-1-4

## &lt;样品信息&gt;

色谱柱:XB-C18(150mm\*4.6mm,5 $\mu$ m) 流速: 1.5ml/min  
 柱温:30 $^{\circ}$ C 波长: 240nm  
 数据文件名: RC\$SMF-4035 - 0-73/11-855-2 - cbzj-5mg20mg-zj12y-rcd-pH6.8jz-jf75z-jxzs-dz1-5.lcd  
 方法文件名: RC\$SMF-4035 - SMF-4035-RCD-FX260.lcm  
 批处理文件名: RC\$SMF-4035 - 20260522-FX260.lcb  
 样品瓶号: 3-18  
 进样体积: 10 $\mu$ l 版本号: 6.115  
 进样时间: 2026/05/22 21:16:20 实验者: lvtinting  
 处理时间 (V2): 2026/05/25 08:53:27 处理者: lvtinting  
 仪器型号: SHIMADZU LC-2050C(FX260)

## &lt;色谱图&gt;

mV



## &lt;峰表&gt;

检测器A Ch1 240nm

峰号	保留时间	面积	高度	面积%	理论塔板数(USP)	拖尾因子	分离度(USP)
1	2.189	99957	19755	21.442	4552	1.238	--
2	2.637	366215	65046	78.558	5246	1.090	3.248
总计		466172	84801	100.000			

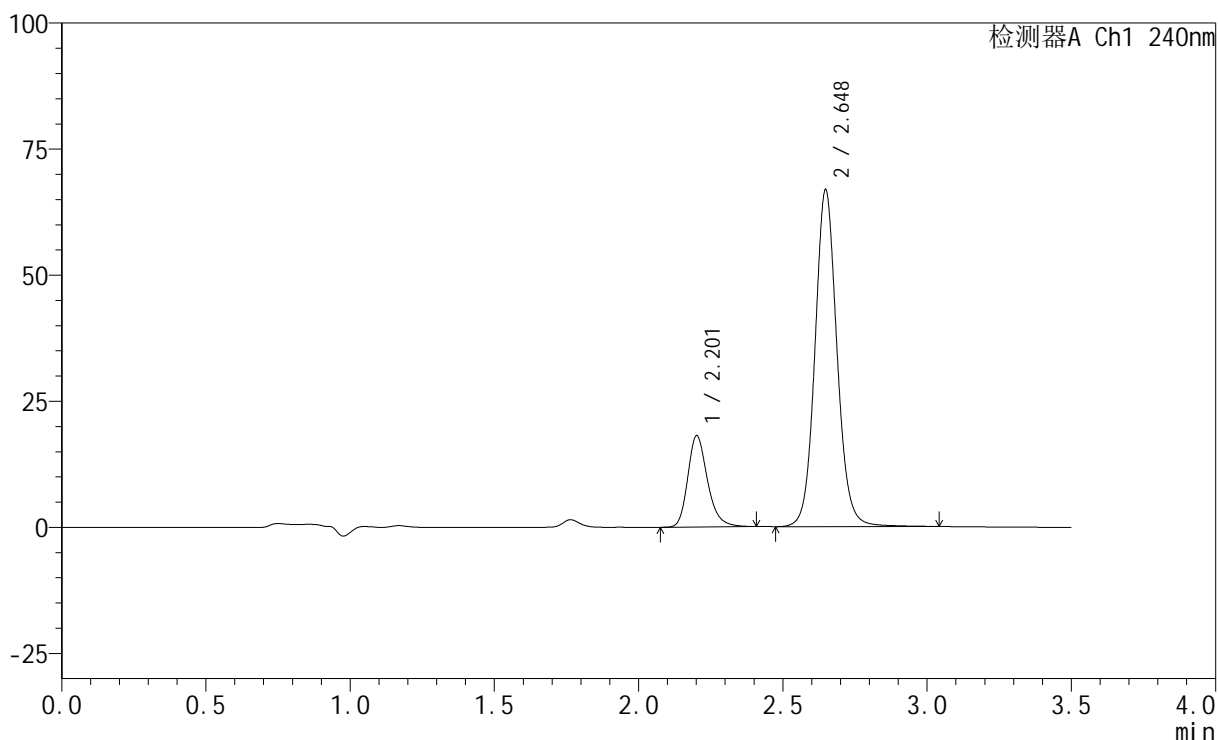
图34 氨氯地平阿托伐他汀钙片溶出度测定中间条件12月HPLC图谱  
参比制剂(5mg/20mg规格)-pH6.8介质-桨法-75转-极限转速  
对照品溶液-1-5

## &lt;样品信息&gt;

色谱柱:XB-C18(150mm\*4.6mm,5 $\mu$ m) 流速: 1.5ml/min  
 柱温:30 $^{\circ}$ C 波长: 240nm  
 数据文件名: RC\$SMF-4035 - 0-73/11-856-2 - cbzj-LA6362p-5mg20mg-zj12y-rcd-pH6.8jz-jf75z-jxzs-P1.lcd  
 方法文件名: RC\$SMF-4035 - SMF-4035-RCD-FX260.lcm  
 批处理文件名: RC\$SMF-4035 - 20260522-FX260.lcb  
 样品瓶号: 3-2  
 进样体积: 10 $\mu$ l 版本号: 6.115  
 进样时间: 2026/05/22 21:20:11 实验者: lvttingting  
 处理时间 (V2): 2026/05/25 08:53:30 处理者: lvttingting  
 仪器型号: SHIMADZU LC-2050C(FX260)

## &lt;色谱图&gt;

mV



## &lt;峰表&gt;

检测器A Ch1 240nm

峰号	保留时间	面积	高度	面积%	理论塔板数(USP)	拖尾因子	分离度(USP)
1	2.201	86318	17986	19.535	5168	1.240	--
2	2.648	355540	66739	80.465	5977	1.087	3.444
总计		441859	84725	100.000			

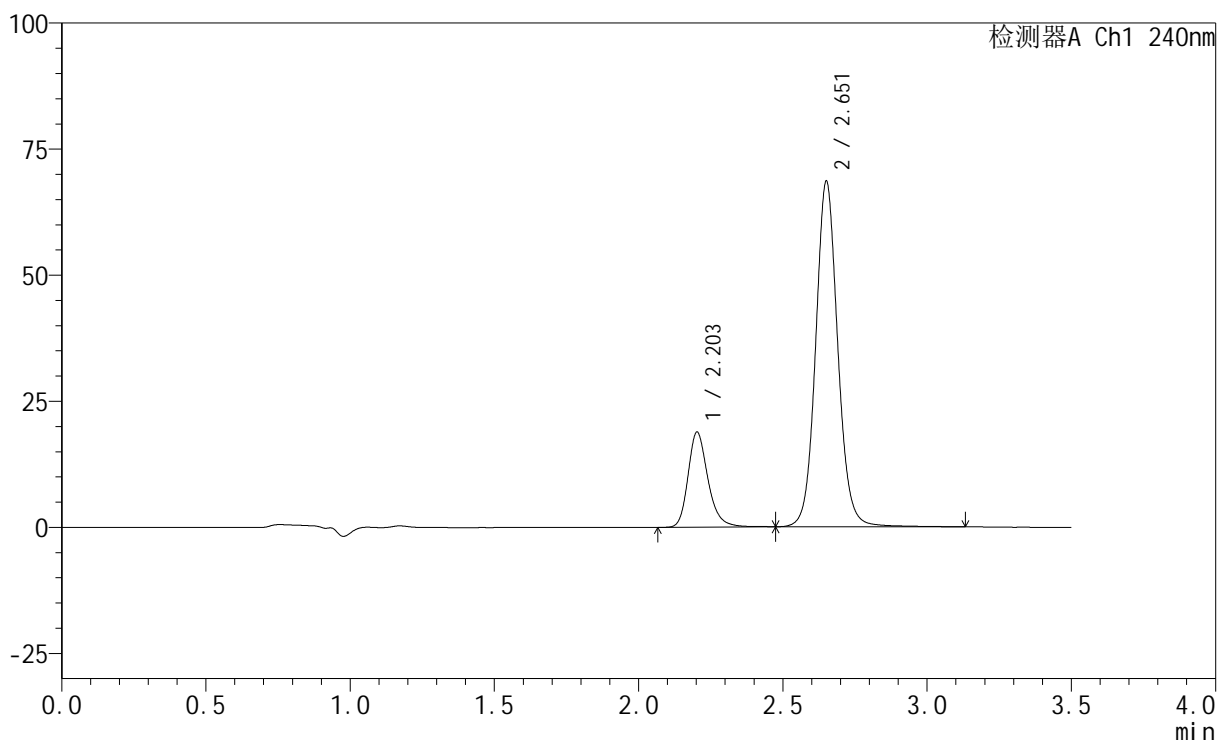
图35 氨氯地平阿托伐他汀钙片溶出度测定中间条件12月HPLC图谱  
 参比制剂(LA6362批)(5mg/20mg规格)-pH6.8介质-桨法-75转-极限转速-片1  
 供试品溶液-1

<样品信息>

色谱柱:XB-C18(150mm\*4.6mm,5μm)      流速: 1.5ml/min  
 柱温:30°C      波长: 240nm  
 数据文件名: RC\$SMF-4035 - 0-73/11-857-2 - cbzj-LA6362p-5mg20mg-zj12y-rcd-pH6.8jz-jf75z-jxzs-P2.lcd  
 方法文件名: RC\$SMF-4035 - SMF-4035-RCD-FX260.lcm  
 批处理文件名: RC\$SMF-4035 - 20260522-FX260.lcb  
 样品瓶号: 3-11  
 进样体积: 10μl      版本号: 6.115  
 进样时间: 2026/05/22 21:24:03      实验者: lvtinting  
 处理时间 (V2) : 2026/05/25 08:53:32 处理者: lvtinting  
 仪器型号: SHIMADZU LC-2050C(FX260)

<色谱图>

mV



<峰表>

检测器A Ch1 240nm

峰号	保留时间	面积	高度	面积%	理论塔板数(USP)	拖尾因子	分离度(USP)
1	2.203	90833	18800	19.880	5128	1.245	--
2	2.651	366063	68019	80.120	5955	1.084	3.442
总计		456896	86819	100.000			

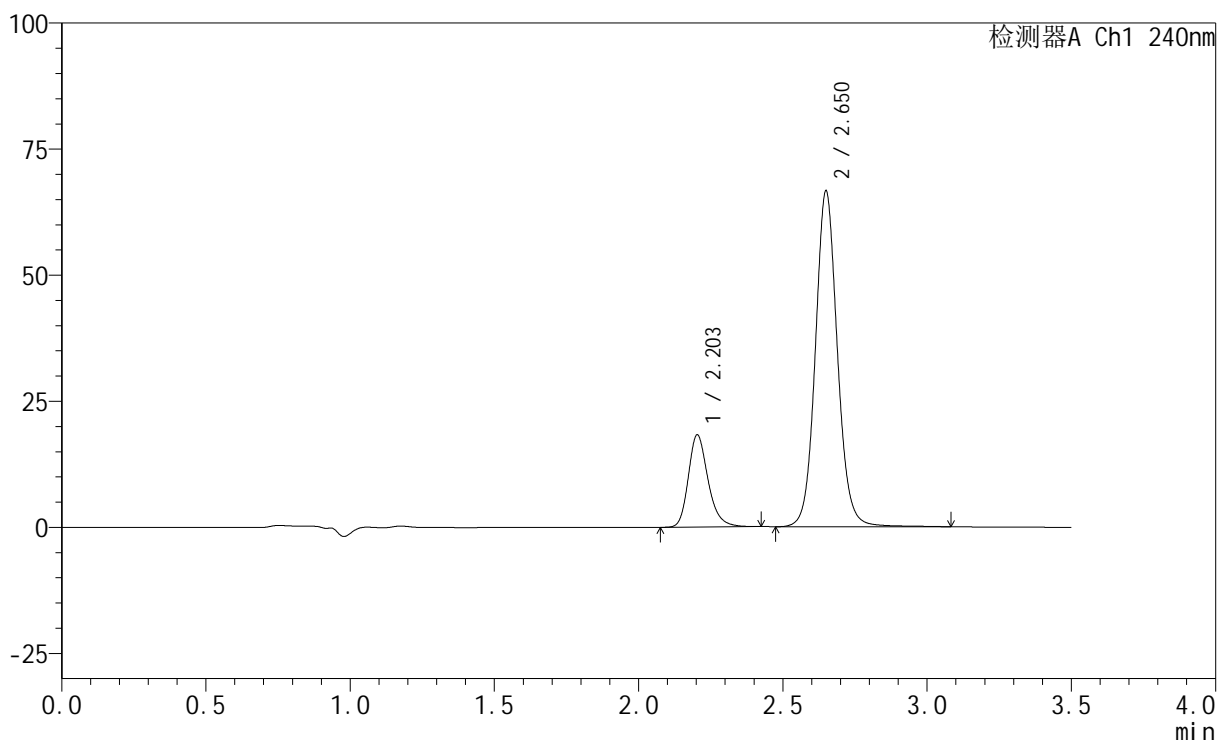
图36 氨氯地平阿托伐他汀钙片溶出度测定中间条件12月HPLC图谱  
 参比制剂(LA6362批)(5mg/20mg规格)-pH6.8介质-桨法-75转-极限转速-片2  
 供试品溶液-1

<样品信息>

色谱柱:XB-C18(150mm\*4.6mm,5μm)      流速: 1.5ml/min  
 柱温:30°C      波长: 240nm  
 数据文件名: RC\$SMF-4035 - 0-73/11-858-2 - cbzj-LA6362p-5mg20mg-zj12y-rcd-pH6.8jz-jf75z-jxzs-P3.lcd  
 方法文件名: RC\$SMF-4035 - SMF-4035-RCD-FX260.lcm  
 批处理文件名: RC\$SMF-4035 - 20260522-FX260.lcb  
 样品瓶号: 3-20  
 进样体积: 10μl      版本号: 6.115  
 进样时间: 2026/05/22 21:27:55      实验者: lvttingting  
 处理时间 (V2) : 2026/05/25 08:53:35 处理者: lvttingting  
 仪器型号: SHIMADZU LC-2050C(FX260)

<色谱图>

mV



<峰表>

检测器A Ch1 240nm

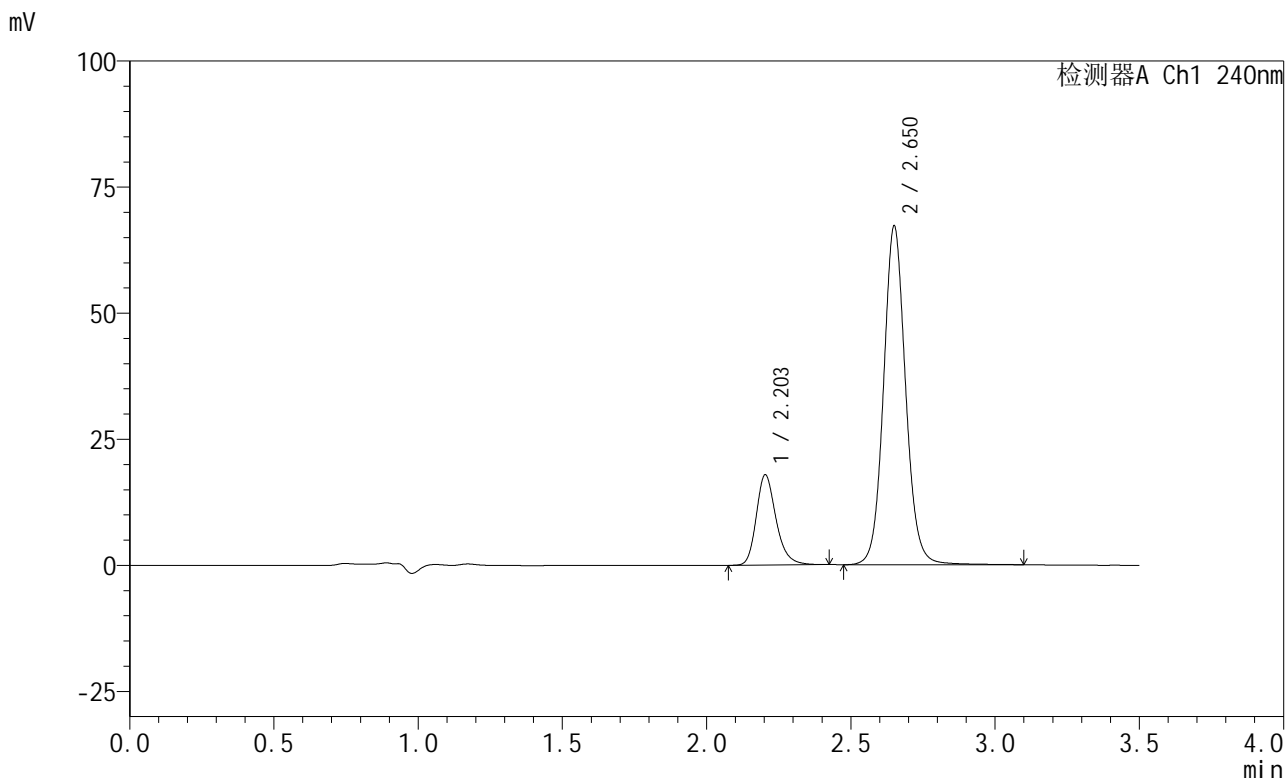
峰号	保留时间	面积	高度	面积%	理论塔板数(USP)	拖尾因子	分离度(USP)
1	2.203	87209	18277	19.750	5175	1.237	--
2	2.650	354359	66343	80.250	5995	1.086	3.440
总计		441568	84620	100.000			

图37 氨氯地平阿托伐他汀钙片溶出度测定中间条件12月HPLC图谱  
 参比制剂(LA6362批)(5mg/20mg规格)-pH6.8介质-桨法-75转-极限转速-片3  
 供试品溶液-1

<样品信息>

色谱柱:XB-C18(150mm\*4.6mm,5μm)      流速: 1.5ml/min  
 柱温:30°C      波长: 240nm  
 数据文件名: RC\$SMF-4035 - 0-73/11-859-2 - cbzj-LA6362p-5mg20mg-zj12y-rcd-pH6.8jz-jf75z-jxzs-P4.lcd  
 方法文件名: RC\$SMF-4035 - SMF-4035-RCD-FX260.lcm  
 批处理文件名: RC\$SMF-4035 - 20260522-FX260.lcb  
 样品瓶号: 3-29  
 进样体积: 10μl      版本号: 6.115  
 进样时间: 2026/05/22 21:31:46      实验者: lvtinting  
 处理时间 (V2) : 2026/05/25 08:53:38 处理者: lvtinting  
 仪器型号: SHIMADZU LC-2050C(FX260)

<色谱图>



<峰表>

检测器A Ch1 240nm

峰号	保留时间	面积	高度	面积%	理论塔板数(USP)	拖尾因子	分离度(USP)
1	2.203	85467	17881	19.261	5165	1.238	--
2	2.650	358270	66795	80.739	5959	1.084	3.438
总计		443737	84676	100.000			

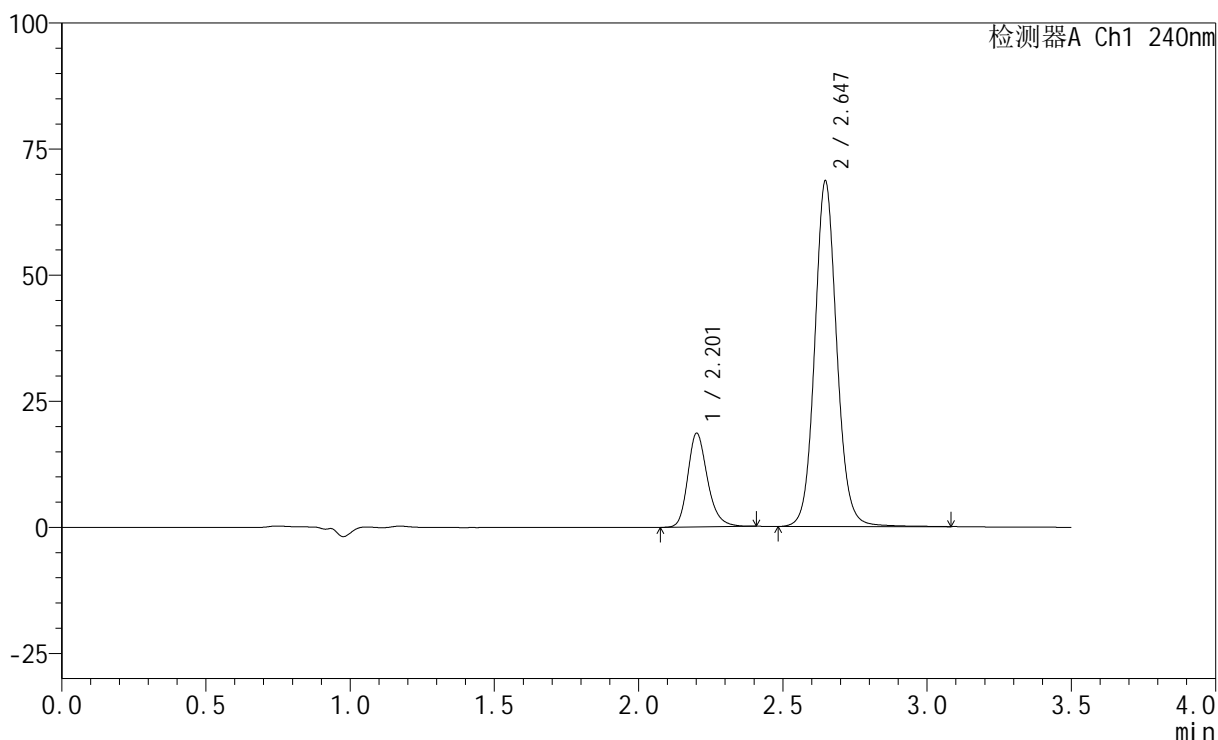
图38 氨氯地平阿托伐他汀钙片溶出度测定中间条件12月HPLC图谱  
 参比制剂(LA6362批)(5mg/20mg规格)-pH6.8介质-桨法-75转-极限转速-片4  
 供试品溶液-1

<样品信息>

色谱柱:XB-C18(150mm\*4.6mm,5μm)      流速: 1.5ml/min  
 柱温:30°C      波长: 240nm  
 数据文件名: RC\$SMF-4035 - 0-73/11-860-2 - cbzj-LA6362p-5mg20mg-zj12y-rcd-pH6.8jz-jf75z-jxzs-P5.lcd  
 方法文件名: RC\$SMF-4035 - SMF-4035-RCD-FX260.lcm  
 批处理文件名: RC\$SMF-4035 - 20260522-FX260.lcb  
 样品瓶号: 3-38  
 进样体积: 10μl      版本号: 6.115  
 进样时间: 2026/05/22 21:35:38      实验者: lvtinting  
 处理时间 (V2): 2026/05/25 08:53:41 处理者: lvtinting  
 仪器型号: SHIMADZU LC-2050C(FX260)

<色谱图>

mV



<峰表>

检测器A Ch1 240nm

峰号	保留时间	面积	高度	面积%	理论塔板数(USP)	拖尾因子	分离度(USP)
1	2.201	88454	18456	19.504	5163	1.234	--
2	2.647	365066	68529	80.496	5963	1.087	3.435
总计		453519	86986	100.000			

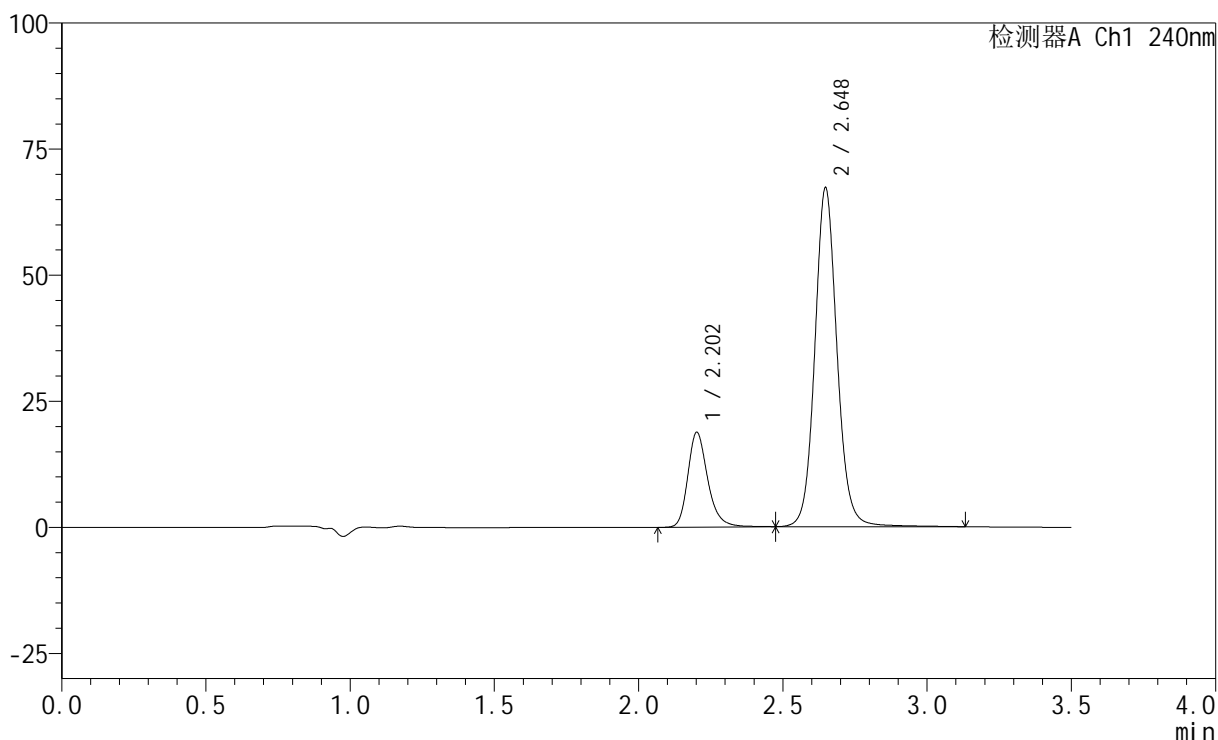
图39 氨氯地平阿托伐他汀钙片溶出度测定中间条件12月HPLC图谱  
 参比制剂(LA6362批)(5mg/20mg规格)-pH6.8介质-桨法-75转-极限转速-片5  
 供试品溶液-1

<样品信息>

色谱柱:XB-C18(150mm\*4.6mm,5μm) 流速: 1.5ml/min  
 柱温:30°C 波长: 240nm  
 数据文件名: RC\$SMF-4035 - 0-73/11-861-2 - cbzj-LA6362p-5mg20mg-zj12y-rcd-pH6.8jz-jf75z-jxzs-P6.lcd  
 方法文件名: RC\$SMF-4035 - SMF-4035-RCD-FX260.lcm  
 批处理文件名: RC\$SMF-4035 - 20260522-FX260.lcb  
 样品瓶号: 3-47  
 进样体积: 10μl 版本号: 6.115  
 进样时间: 2026/05/22 21:39:31 实验者: lvttingting  
 处理时间 (V2) : 2026/05/25 08:53:44 处理者: lvttingting  
 仪器型号: SHIMADZU LC-2050C(FX260)

<色谱图>

mV



<峰表>

检测器A Ch1 240nm

峰号	保留时间	面积	高度	面积%	理论塔板数(USP)	拖尾因子	分离度(USP)
1	2.202	90895	18719	20.148	5128	1.253	--
2	2.648	360235	67186	79.852	5954	1.091	3.429
总计		451130	85905	100.000			

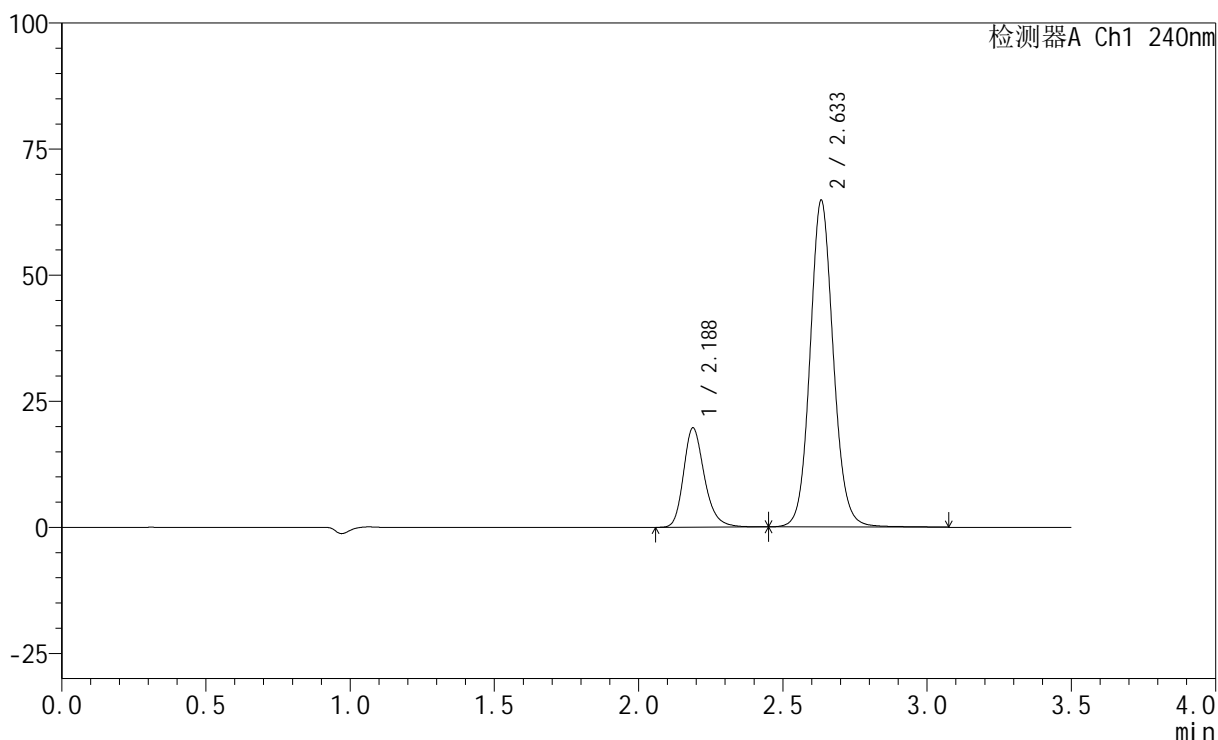
图40 氨氯地平阿托伐他汀钙片溶出度测定中间条件12月HPLC图谱  
 参比制剂(LA6362批)(5mg/20mg规格)-pH6.8介质-桨法-75转-极限转速-片6  
 供试品溶液-1

<样品信息>

色谱柱:XB-C18(150mm\*4.6mm,5μm)      流速: 1.5ml/min  
 柱温:30°C      波长: 240nm  
 数据文件名: RC\$SMF-4035 - 0-73/11-862-2 - cbzj-5mg20mg-zj12y-rcd-pH6.8jz-jf75z-jxzs-dz2-1.lcd  
 方法文件名: RC\$SMF-4035 - SMF-4035-RCD-FX260.lcm  
 批处理文件名: RC\$SMF-4035 - 20260522-FX260.lcb  
 样品瓶号: 3-27  
 进样体积: 10μl      版本号: 6.115  
 进样时间: 2026/05/22 21:43:23      实验者: lvtinting  
 处理时间 (V2) : 2026/05/25 08:53:47 处理者: lvtinting  
 仪器型号: SHIMADZU LC-2050C(FX260)

<色谱图>

mV



<峰表>

检测器A Ch1 240nm

峰号	保留时间	面积	高度	面积%	理论塔板数(USP)	拖尾因子	分离度(USP)
1	2.188	99717	19722	21.464	4544	1.242	--
2	2.633	364868	64567	78.536	5247	1.095	3.230
总计		464585	84290	100.000			

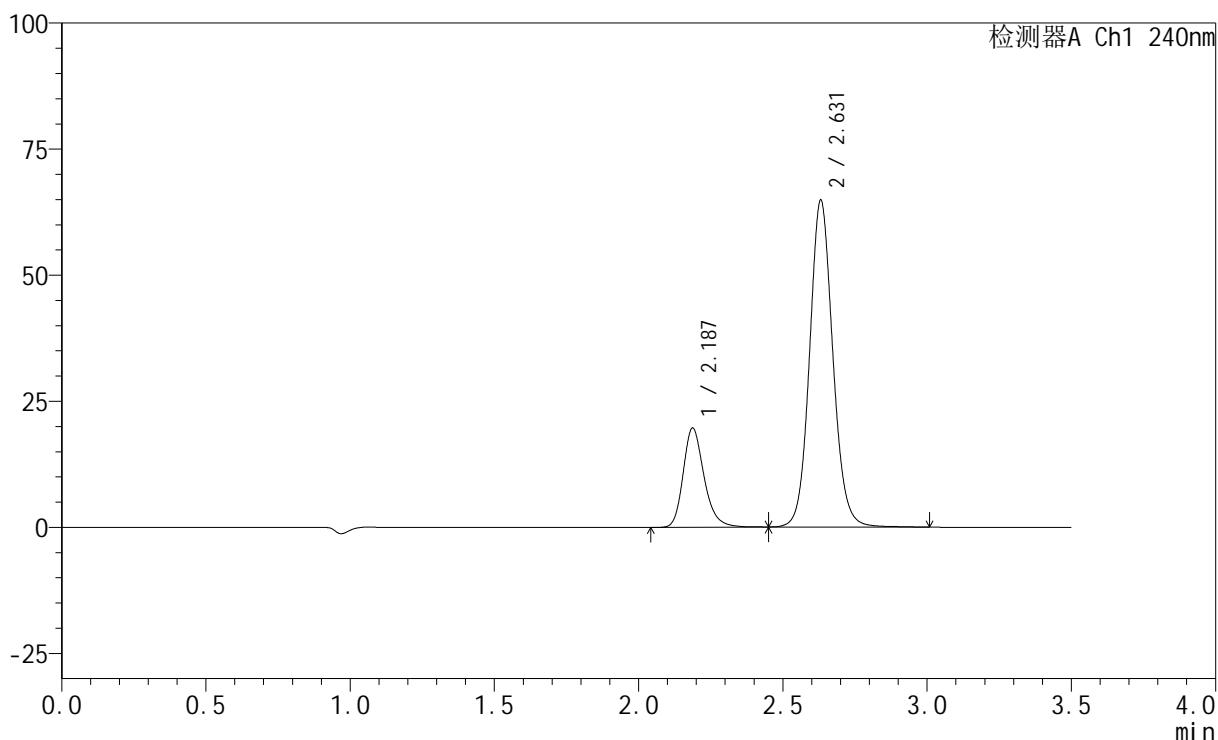
图41 氨氯地平阿托伐他汀钙片溶出度测定中间条件12月HPLC图谱  
参比制剂(5mg/20mg规格)-pH6.8介质-桨法-75转-极限转速  
对照品溶液-2-1

### <样品信息>

色谱柱:XB-C18(150mm\*4.6mm,5 $\mu$ m)      流速: 1.5ml/min  
 柱温:30 $^{\circ}$ C      波长: 240nm  
 数据文件名: RC\$SMF-4035 - 0-73/11-863-2 - cbzj-5mg20mg-zj12y-rcd-pH6.8jz-jf75z-jxzs-dz2-2.lcd  
 方法文件名: RC\$SMF-4035 - SMF-4035-RCD-FX260.lcm  
 批处理文件名: RC\$SMF-4035 - 20260522-FX260.lcb  
 样品瓶号: 3-27  
 进样体积: 10 $\mu$ l      版本号: 6.115  
 进样时间: 2026/05/22 21:47:15      实验者: lvtinting  
 处理时间 (V2) : 2026/05/25 08:53:49 处理者: lvtinting  
 仪器型号: SHIMADZU LC-2050C(FX260)

### <色谱图>

mV



### <峰表>

检测器A Ch1 240nm

峰号	保留时间	面积	高度	面积%	理论塔板数(USP)	拖尾因子	分离度(USP)
1	2.187	99384	19687	21.436	4553	1.238	--
2	2.631	364253	64783	78.564	5243	1.095	3.230
总计		463637	84470	100.000			

图42 氨氯地平阿托伐他汀钙片溶出度测定中间条件12月HPLC图谱  
参比制剂(5mg/20mg规格)-pH6.8介质-桨法-75转-极限转速  
对照品溶液-2-2