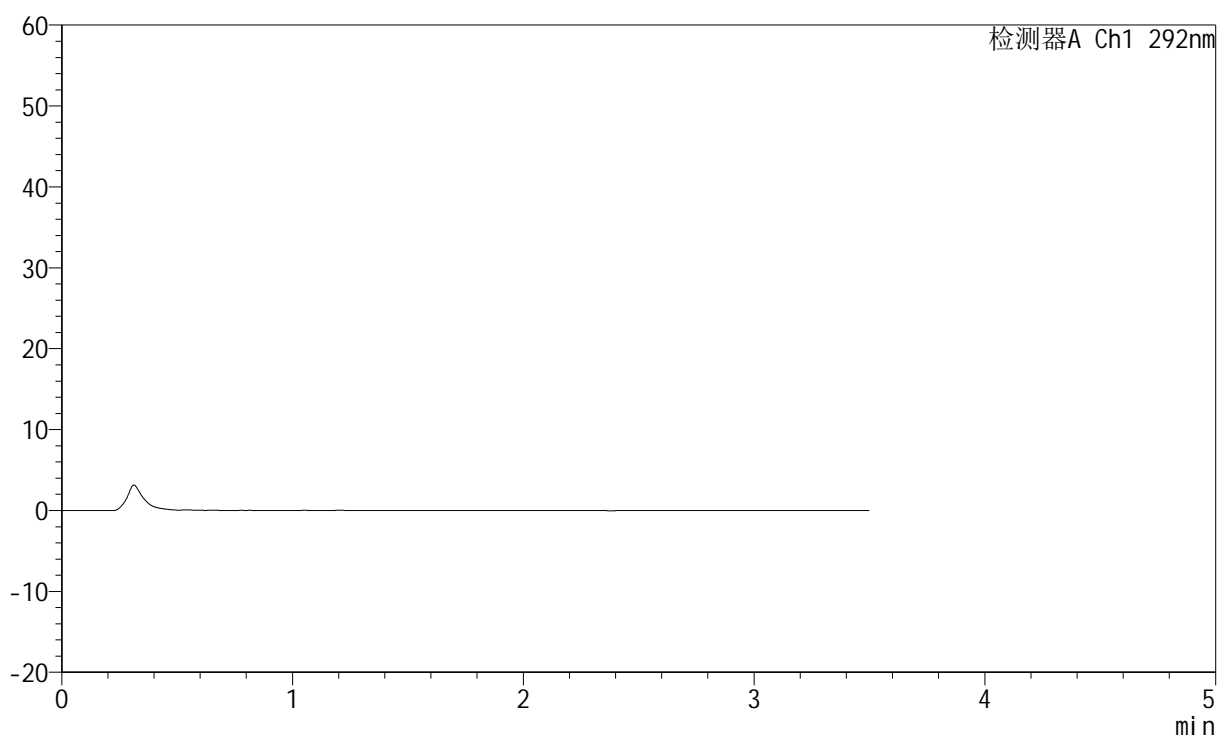


## &lt;样品信息&gt;

色谱柱: XB-C18(50mm\*4.6mm,5 $\mu$ m) 流速: 2.0ml/min  
柱温: 30 $^{\circ}$ C 波长: 292nm  
数据文件名: RC\$SZJ-4057 - 0-110/25-2452-2 - zzp-cq24y-rcd-30mg-pH1.0jz-jf50z-jxzs-rj.lcd  
方法文件名: RC\$SZJ-4057 - SZJ-4057-RC-FX274.lcm  
批处理文件名: RC\$SZJ-4057 - 20260522-rcd-FX274.lcb  
样品瓶号: 1-9  
进样体积: 50  $\mu$ l 版本号: 6.115  
进样时间: 2026/05/22 20:45:09 实验者: lvtingting  
处理时间(V2): 2026/05/25 08:32:13 处理者: lvtingting  
仪器型号: SHIMADZU LC-2050C (FX274)

## &lt;色谱图&gt;

mV



## &lt;峰表&gt;

检测器A Ch1 292nm

峰号	保留时间	面积	面积%	高度	理论塔板数(USP)	拖尾因子	分离度(USP)
总计							



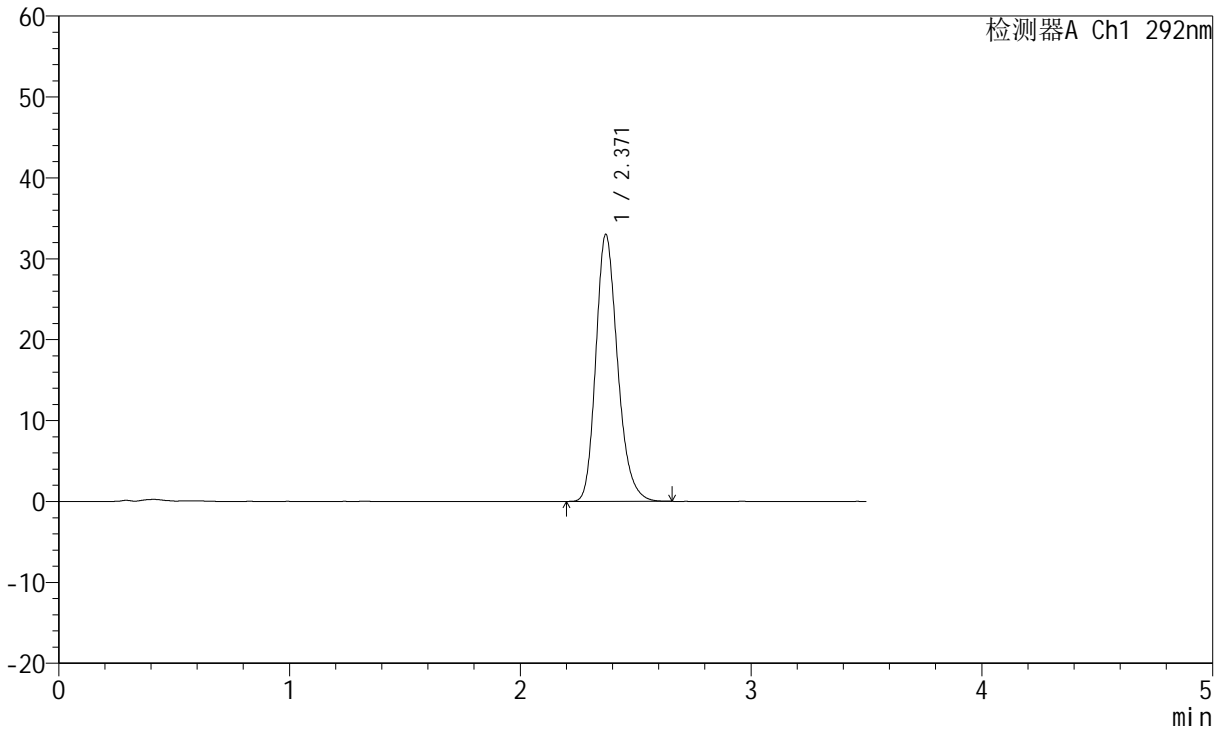
# SZJ-4057

## <样品信息>

色谱柱: XB-C18(50mm\*4.6mm,5μm) 流速: 2.0ml/min  
 柱温: 30°C 波长: 292nm  
 数据文件名: RC\$SZJ-4057 - 0-110/25-2453-2 - zzp-cq24y-rcd-30mg-pH1.0jz-jf50z-jxzs-dz1-1.lcd  
 方法文件名: RC\$SZJ-4057 - SZJ-4057-RC-FX274.lcm  
 批处理文件名: RC\$SZJ-4057 - 20260522-rcd-FX274.lcb  
 样品瓶号: 1-18  
 进样体积: 50 μl 版本号: 6.115  
 进样时间: 2026/05/22 20:49:05 实验者: lvtingting  
 处理时间(V2): 2026/05/25 08:32:21 处理者: lvtingting  
 仪器型号: SHIMADZU LC-2050C (FX274)

## <色谱图>

mV



## <峰表>

检测器A Ch1 292nm

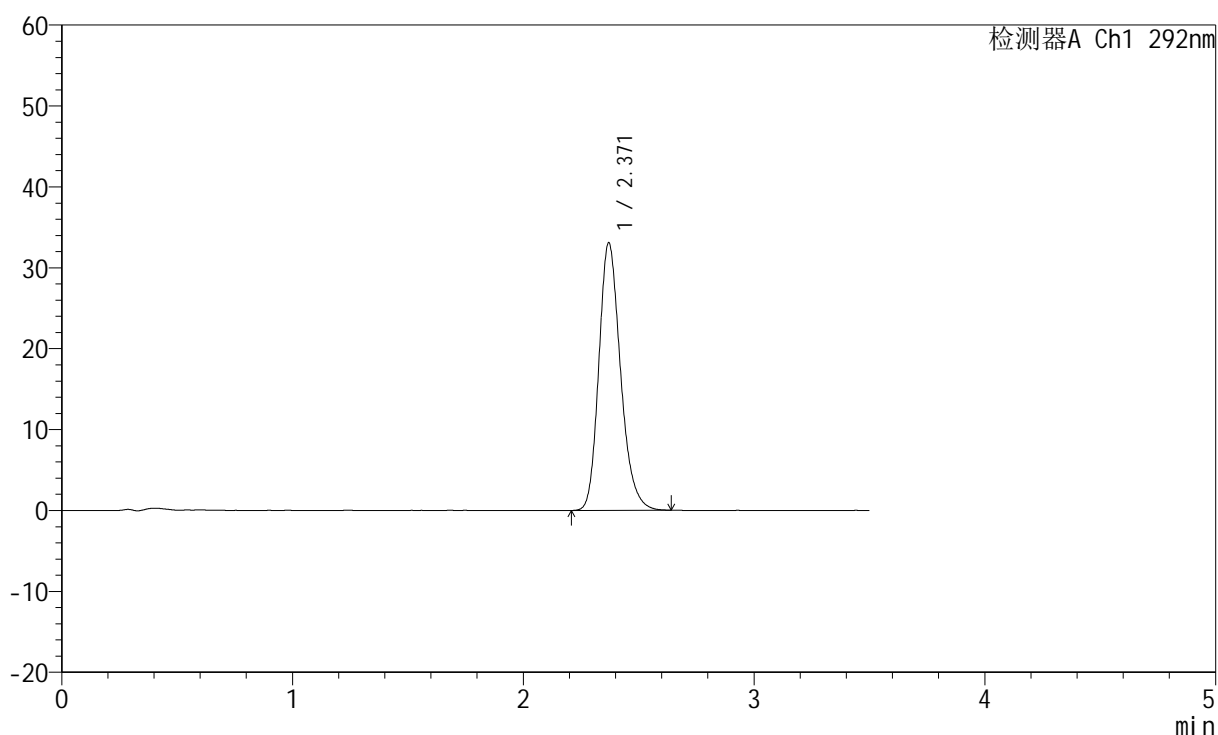
峰号	保留时间	面积	面积%	高度	理论塔板数(USP)	拖尾因子	分离度(USP)
1	2.371	215516	100.000	33005	3143	1.221	--
总计		215516	100.000	33005			

## &lt;样品信息&gt;

色谱柱: XB-C18(50mm\*4.6mm,5 $\mu$ m)      流 速: 2.0ml/min  
 柱 温: 30 $^{\circ}$ C      波 长: 292nm  
 数据文件名: RC\$SZJ-4057 - 0-110/25-2454-2 - zzp-cq24y-rcd-30mg-pH1.0jz-jf50z-jxzs-dz1-2.lcd  
 方法文件名: RC\$SZJ-4057 - SZJ-4057-RC-FX274.lcm  
 批处理文件名: RC\$SZJ-4057 - 20260522-rcd-FX274.lcb  
 样品瓶号: 1-18  
 进样体积: 50  $\mu$ l      版本号: 6.115  
 进样时间: 2026/05/22 20:53:01      实验者: lvtingting  
 处理时间(V2): 2026/05/25 08:32:24      处理者: lvtingting  
 仪器型号: SHIMADZU LC-2050C (FX274)

## &lt;色谱图&gt;

mV



## &lt;峰表&gt;

检测器A Ch1 292nm

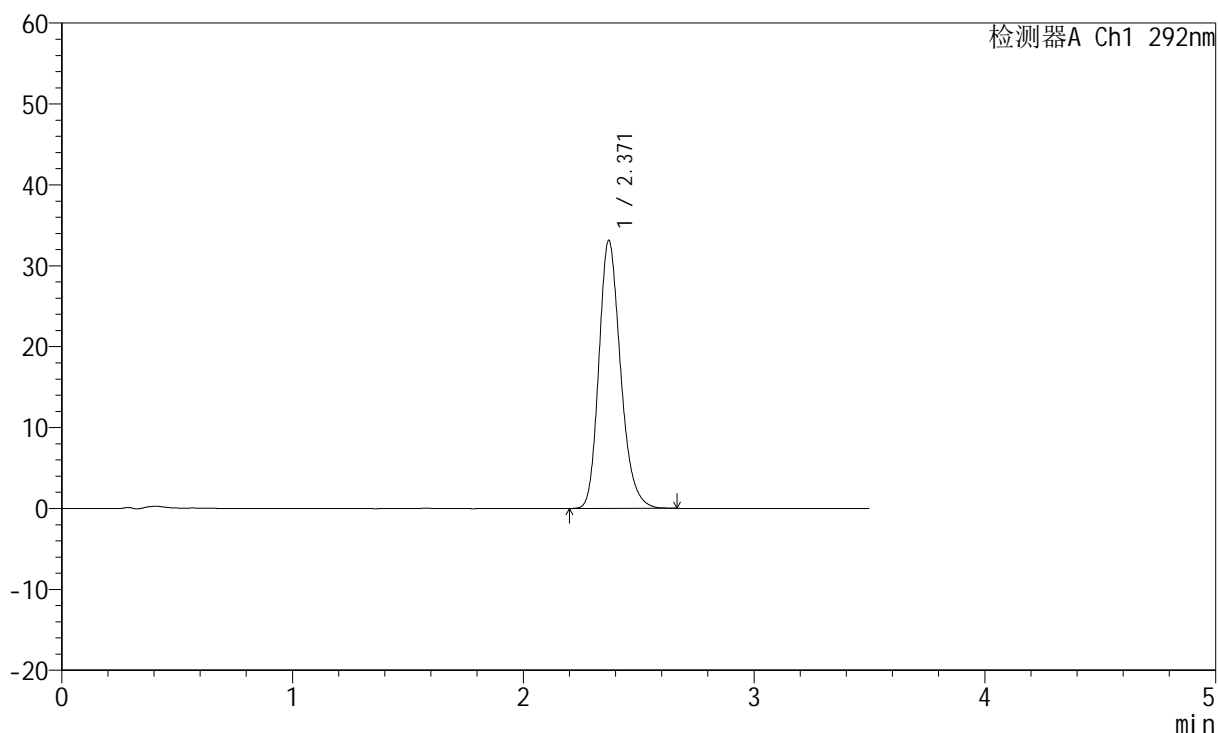
峰号	保留时间	面积	面积%	高度	理论塔板数(USP)	拖尾因子	分离度(USP)
1	2.371	216264	100.000	33074	3137	1.219	--
总计		216264	100.000	33074			

## &lt;样品信息&gt;

色谱柱: XB-C18(50mm\*4.6mm,5 $\mu$ m)      流 速: 2.0ml/min  
 柱 温: 30 $^{\circ}$ C      波 长: 292nm  
 数据文件名: RC\$SZJ-4057 - 0-110/25-2455-2 - zzp-cq24y-rcd-30mg-pH1.0jz-jf50z-jxzs-dz1-3.lcd  
 方法文件名: RC\$SZJ-4057 - SZJ-4057-RC-FX274.lcm  
 批处理文件名: RC\$SZJ-4057 - 20260522-rcd-FX274.lcb  
 样品瓶号: 1-18  
 进样体积: 50  $\mu$ l      版本号: 6.115  
 进样时间: 2026/05/22 20:56:57      实验者: lvtingting  
 处理时间(V2): 2026/05/25 08:32:27      处理者: lvtingting  
 仪器型号: SHIMADZU LC-2050C (FX274)

## &lt;色谱图&gt;

mV



## &lt;峰表&gt;

检测器A Ch1 292nm

峰号	保留时间	面积	面积%	高度	理论塔板数(USP)	拖尾因子	分离度(USP)
1	2.371	216391	100.000	33136	3141	1.220	--
总计		216391	100.000	33136			



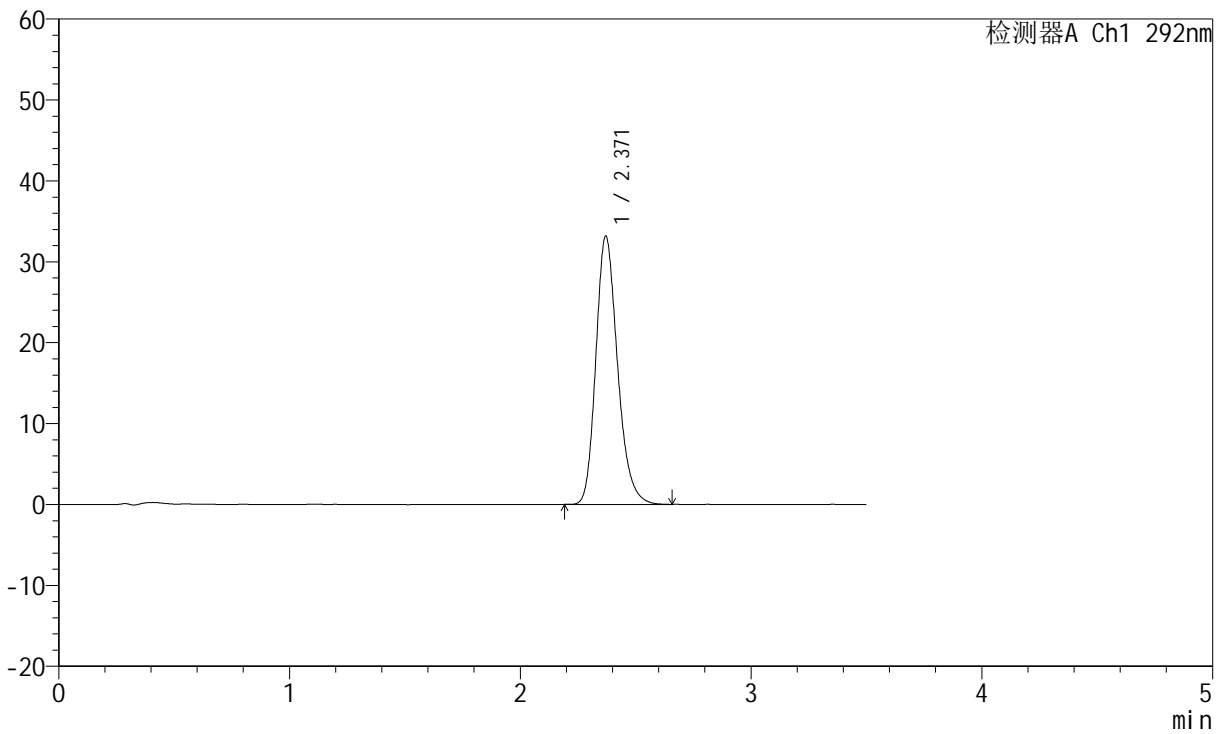
# SZJ-4057

## <样品信息>

色谱柱: XB-C18(50mm\*4.6mm,5μm) 流速: 2.0ml/min  
 柱温: 30°C 波长: 292nm  
 数据文件名: RC\$SZJ-4057 - 0-110/25-2456-2 - zzp-cq24y-rcd-30mg-pH1.0jz-jf50z-jxzs-dz1-4.lcd  
 方法文件名: RC\$SZJ-4057 - SZJ-4057-RC-FX274.lcm  
 批处理文件名: RC\$SZJ-4057 - 20260522-rcd-FX274.lcb  
 样品瓶号: 1-18  
 进样体积: 50 μl 版本号: 6.115  
 进样时间: 2026/05/22 21:00:53 实验者: lvtingting  
 处理时间(V2): 2026/05/25 08:32:30 处理者: lvtingting  
 仪器型号: SHIMADZU LC-2050C (FX274)

## <色谱图>

mV



## <峰表>

检测器A Ch1 292nm

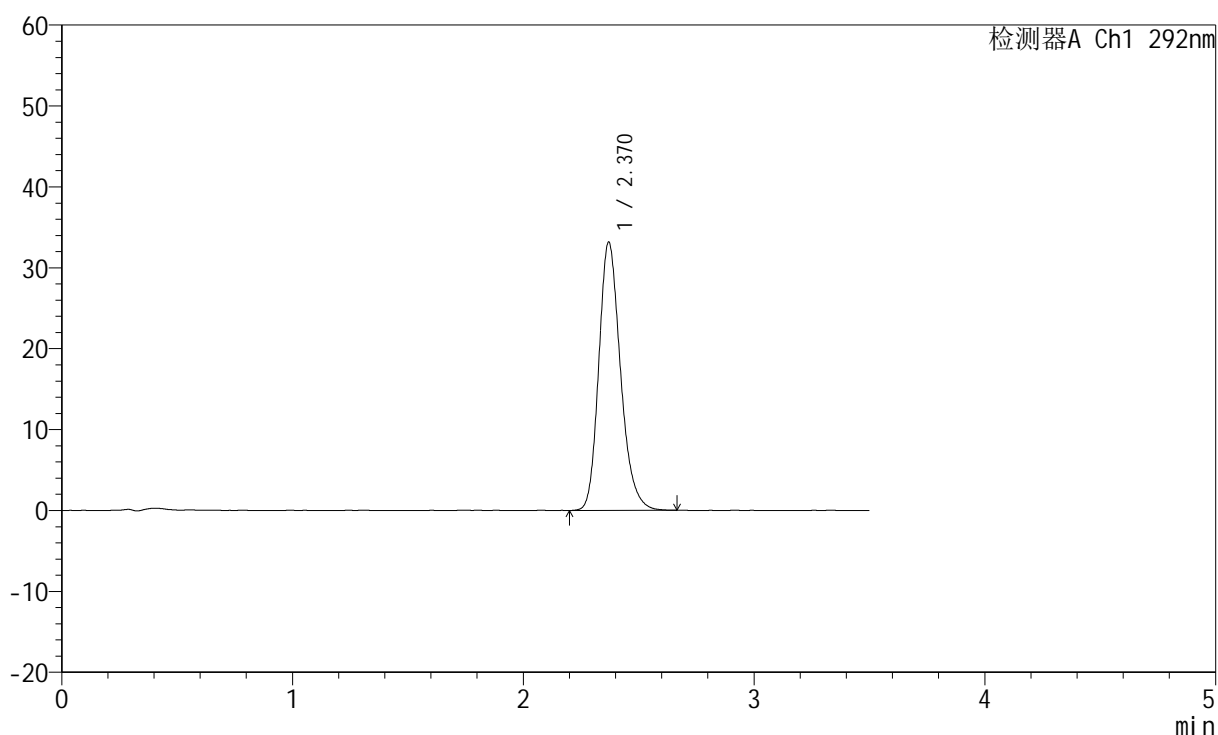
峰号	保留时间	面积	面积%	高度	理论塔板数(USP)	拖尾因子	分离度(USP)
1	2.371	216484	100.000	33149	3148	1.220	--
总计		216484	100.000	33149			

## &lt;样品信息&gt;

色谱柱: XB-C18(50mm\*4.6mm,5 $\mu$ m)      流 速: 2.0ml/min  
 柱 温: 30°C      波 长: 292nm  
 数据文件名: RC\$SZJ-4057 - 0-110/25-2457-2 - zzp-cq24y-rcd-30mg-pH1.0jz-jf50z-jxzs-dz1-5.lcd  
 方法文件名: RC\$SZJ-4057 - SZJ-4057-RC-FX274.lcm  
 批处理文件名: RC\$SZJ-4057 - 20260522-rcd-FX274.lcb  
 样品瓶号: 1-18  
 进样体积: 50  $\mu$ l      版本号: 6.115  
 进样时间: 2026/05/22 21:04:48      实验者: lvtingting  
 处理时间(V2): 2026/05/25 08:32:32      处理者: lvtingting  
 仪器型号: SHIMADZU LC-2050C (FX274)

## &lt;色谱图&gt;

mV



## &lt;峰表&gt;

检测器A Ch1 292nm

峰号	保留时间	面积	面积%	高度	理论塔板数(USP)	拖尾因子	分离度(USP)
1	2.370	217134	100.000	33152	3133	1.220	--
总计		217134	100.000	33152			

## &lt;样品信息&gt;

色谱柱: XB-C18(50mm\*4.6mm,5 $\mu$ m)柱温: 30 $^{\circ}$ C

数据文件名: RC\$SZJ-4057 - 0-110/25-2458-2 - zzp-2024042521p-cq24y-rcd-30mg-pH1.0jz-jf50z-jxzs-P1-1.lcd

方法文件名: RC\$SZJ-4057 - SZJ-4057-RC-FX274.lcm

批处理文件名: RC\$SZJ-4057 - 20260522-rcd-FX274.lcb

样品瓶号: 1-4

进样体积: 50  $\mu$ l

进样时间: 2026/05/22 21:08:43

处理时间(V2): 2026/05/25 08:32:35

仪器型号: SHIMADZU LC-2050C (FX274)

流速: 2.0ml/min

波长: 292nm

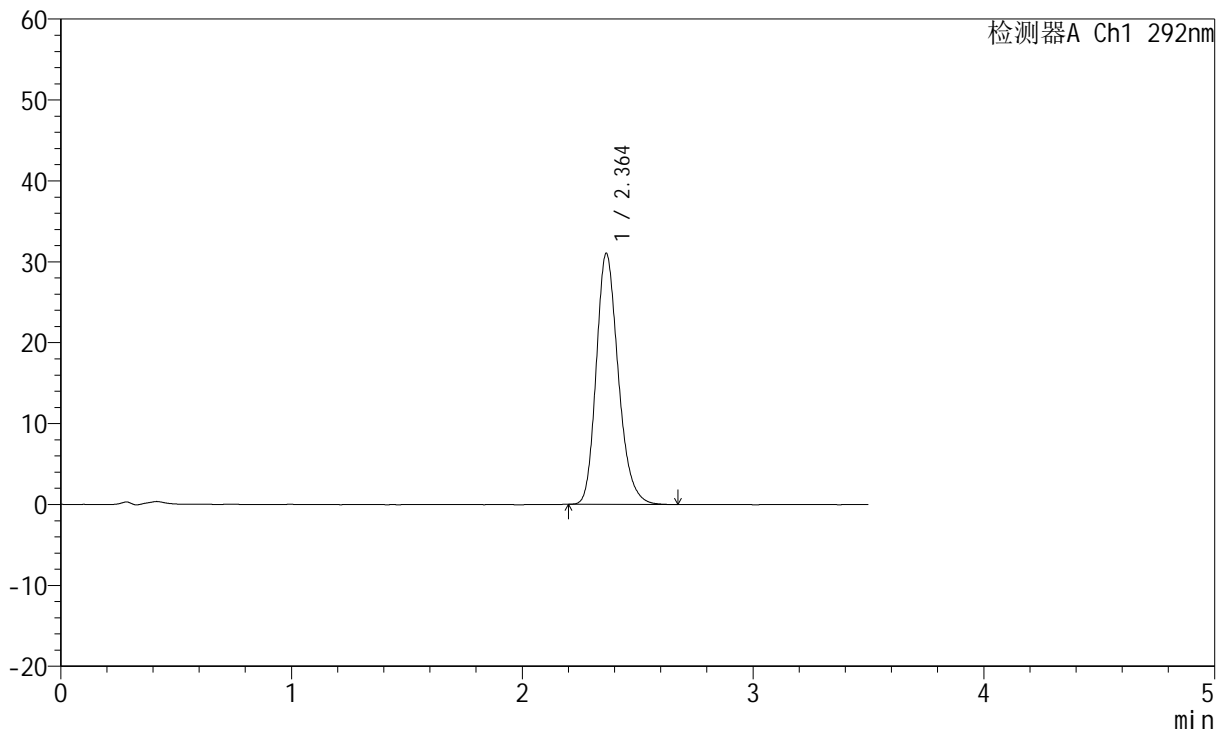
版本号: 6.115

实验者: lvtingting

处理者: lvtingting

## &lt;色谱图&gt;

mV



## &lt;峰表&gt;

检测器A Ch1 292nm

峰号	保留时间	面积	面积%	高度	理论塔板数(USP)	拖尾因子	分离度(USP)
1	2.364	205798	100.000	31040	3026	1.220	--
总计		205798	100.000	31040			



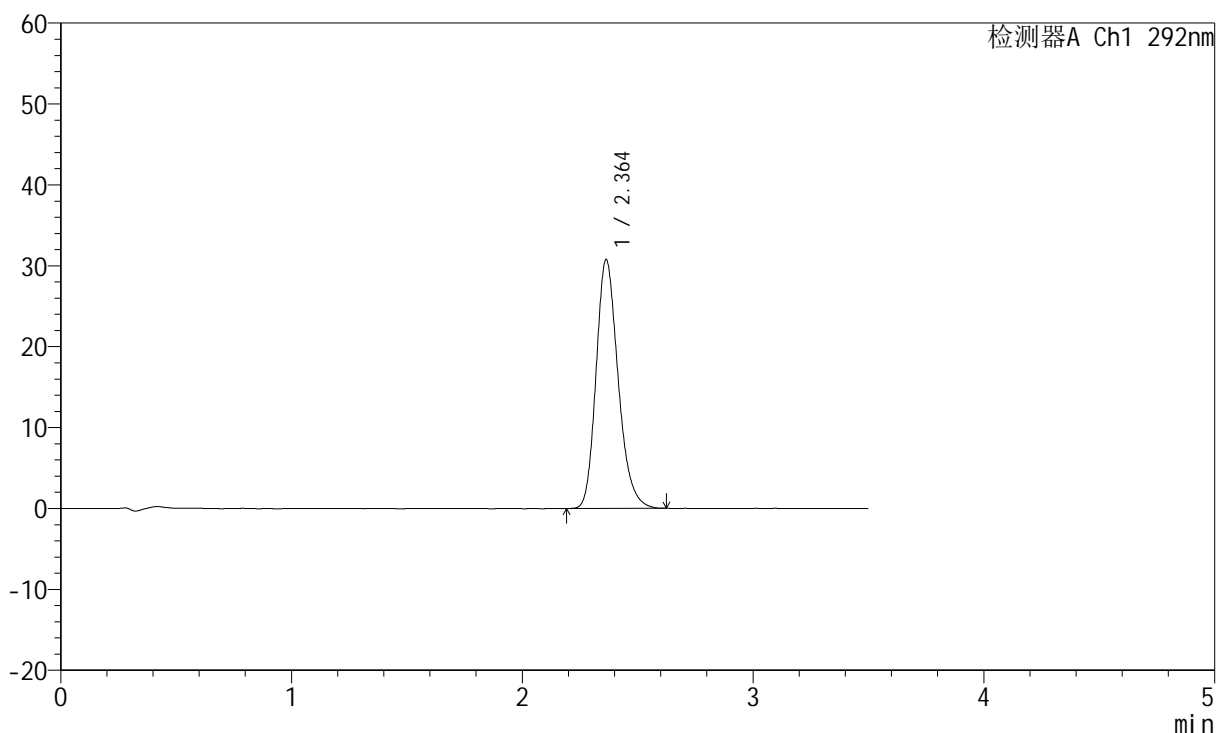
# SZJ-4057

## <样品信息>

色谱柱: XB-C18(50mm\*4.6mm,5μm) 流速: 2.0ml/min  
 柱温: 30°C 波长: 292nm  
 数据文件名: RC\$SZJ-4057 - 0-110/25-2459-2 - zzp-2024042521p-cq24y-rcd-30mg-pH1.0jz-jf50z-jxzs-P2-1.lcd  
 方法文件名: RC\$SZJ-4057 - SZJ-4057-RC-FX274.lcm  
 批处理文件名: RC\$SZJ-4057 - 20260522-rcd-FX274.lcb  
 样品瓶号: 1-13  
 进样体积: 50 μl 版本号: 6.115  
 进样时间: 2026/05/22 21:12:37 实验者: lvtingting  
 处理时间(V2): 2026/05/25 08:32:38 处理者: lvtingting  
 仪器型号: SHIMADZU LC-2050C (FX274)

## <色谱图>

mV



## <峰表>

检测器A Ch1 292nm

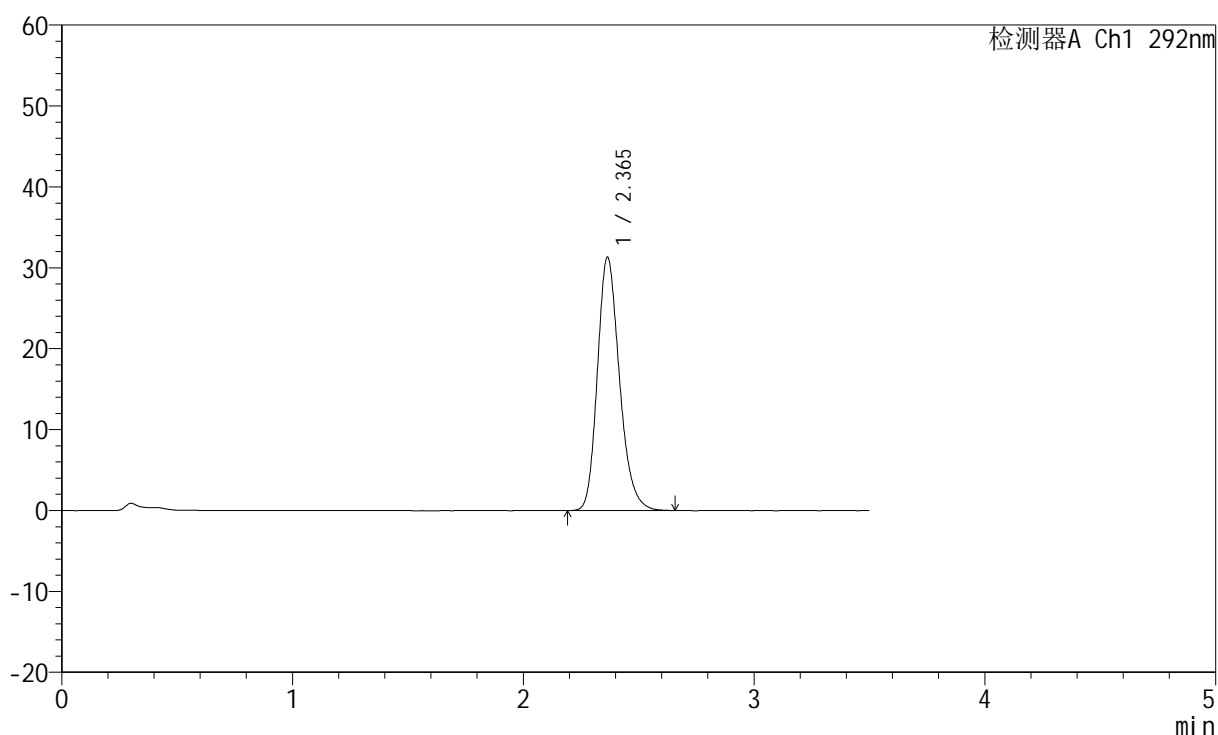
峰号	保留时间	面积	面积%	高度	理论塔板数(USP)	拖尾因子	分离度(USP)
1	2.364	204132	100.000	30770	3013	1.218	--
总计		204132	100.000	30770			

## &lt;样品信息&gt;

色谱柱: XB-C18(50mm\*4.6mm,5 $\mu$ m) 流速: 2.0ml/min  
柱温: 30 $^{\circ}$ C 波长: 292nm  
数据文件名: RC\$SZJ-4057 - 0-110/25-2460-2 - zzp-2024042521p-cq24y-rcd-30mg-pH1.0jz-jf50z-jxzs-P3-1.lcd  
方法文件名: RC\$SZJ-4057 - SZJ-4057-RC-FX274.lcm  
批处理文件名: RC\$SZJ-4057 - 20260522-rcd-FX274.lcb  
样品瓶号: 1-22  
进样体积: 50  $\mu$ l 版本号: 6.115  
进样时间: 2026/05/22 21:16:32 实验者: lvtingting  
处理时间(V2): 2026/05/25 08:32:40 处理者: lvtingting  
仪器型号: SHIMADZU LC-2050C (FX274)

## &lt;色谱图&gt;

mV



## &lt;峰表&gt;

检测器A Ch1 292nm

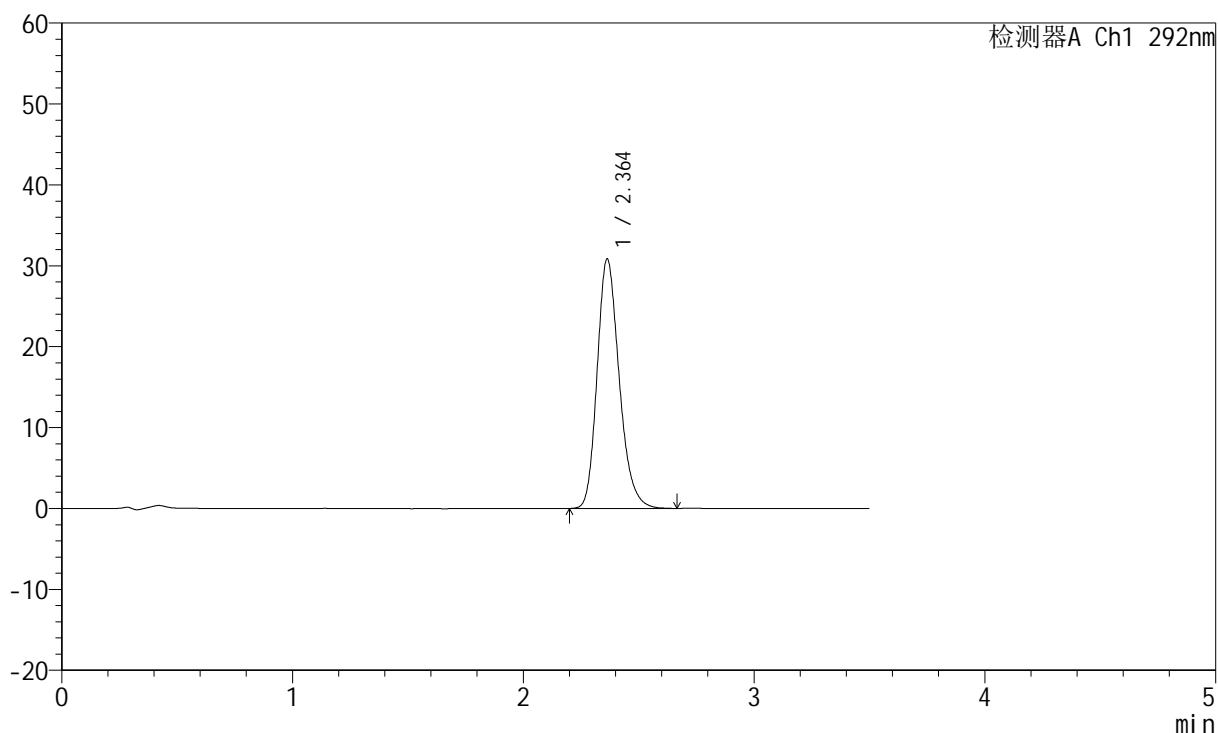
峰号	保留时间	面积	面积%	高度	理论塔板数(USP)	拖尾因子	分离度(USP)
1	2.365	208047	100.000	31292	3016	1.218	--
总计		208047	100.000	31292			

## &lt;样品信息&gt;

色谱柱: XB-C18(50mm\*4.6mm,5 $\mu$ m) 流速: 2.0ml/min  
 柱温: 30 $^{\circ}$ C 波长: 292nm  
 数据文件名: RC\$SZJ-4057 - 0-110/25-2461-2 - zzp-2024042521p-cq24y-rcd-30mg-pH1.0jz-jf50z-jxzs-P4-1.lcd  
 方法文件名: RC\$SZJ-4057 - SZJ-4057-RC-FX274.lcm  
 批处理文件名: RC\$SZJ-4057 - 20260522-rcd-FX274.lcb  
 样品瓶号: 1-31  
 进样体积: 50  $\mu$ l 版本号: 6.115  
 进样时间: 2026/05/22 21:20:27 实验者: lvtingting  
 处理时间(V2): 2026/05/25 08:32:43 处理者: lvtingting  
 仪器型号: SHIMADZU LC-2050C (FX274)

## &lt;色谱图&gt;

mV



## &lt;峰表&gt;

检测器A Ch1 292nm

峰号	保留时间	面积	面积%	高度	理论塔板数(USP)	拖尾因子	分离度(USP)
1	2.364	205170	100.000	30841	3012	1.221	--
总计		205170	100.000	30841			



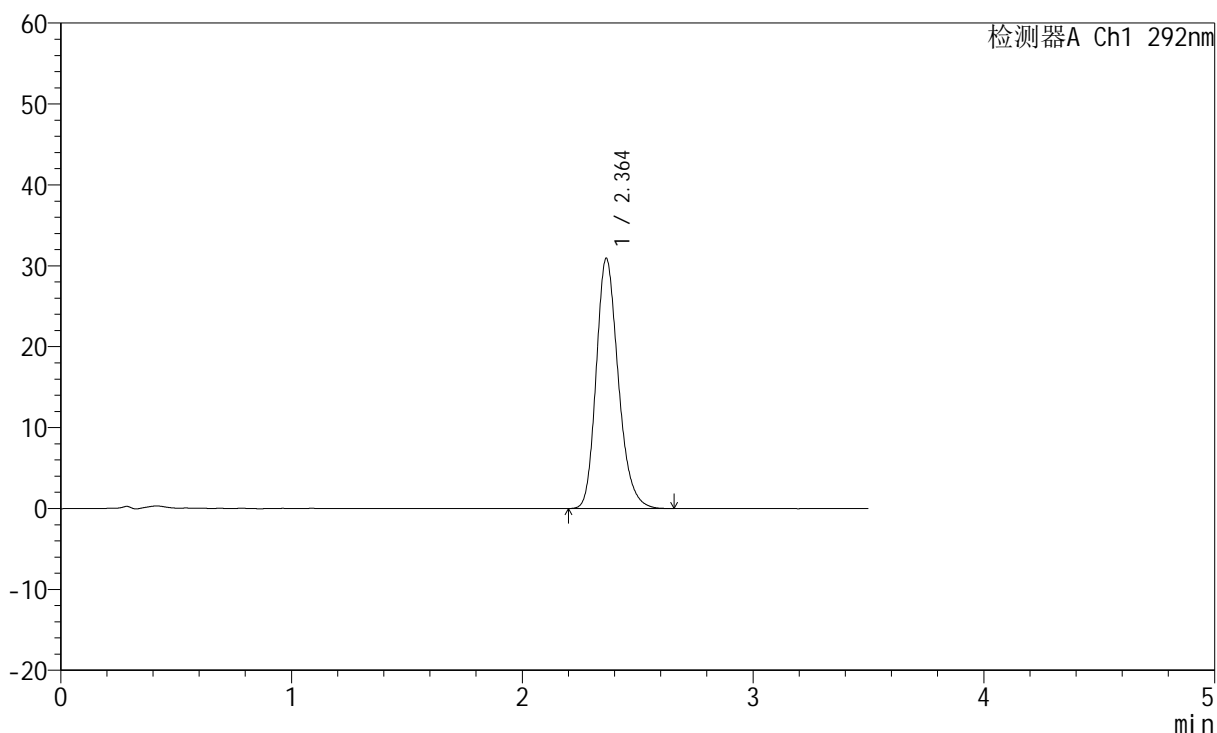
# SZJ-4057

## <样品信息>

色谱柱: XB-C18(50mm\*4.6mm,5μm) 流速: 2.0ml/min  
 柱温: 30°C 波长: 292nm  
 数据文件名: RC\$SZJ-4057 - 0-110/25-2462-2 - zzp-2024042521p-cq24y-rcd-30mg-pH1.0jz-jf50z-jxzs-P5-1.lcd  
 方法文件名: RC\$SZJ-4057 - SZJ-4057-RC-FX274.lcm  
 批处理文件名: RC\$SZJ-4057 - 20260522-rcd-FX274.lcb  
 样品瓶号: 1-40  
 进样体积: 50 μl 版本号: 6.115  
 进样时间: 2026/05/22 21:24:22 实验者: lvtingting  
 处理时间(V2): 2026/05/25 08:32:46 处理者: lvtingting  
 仪器型号: SHIMADZU LC-2050C (FX274)

## <色谱图>

mV



## <峰表>

检测器A Ch1 292nm

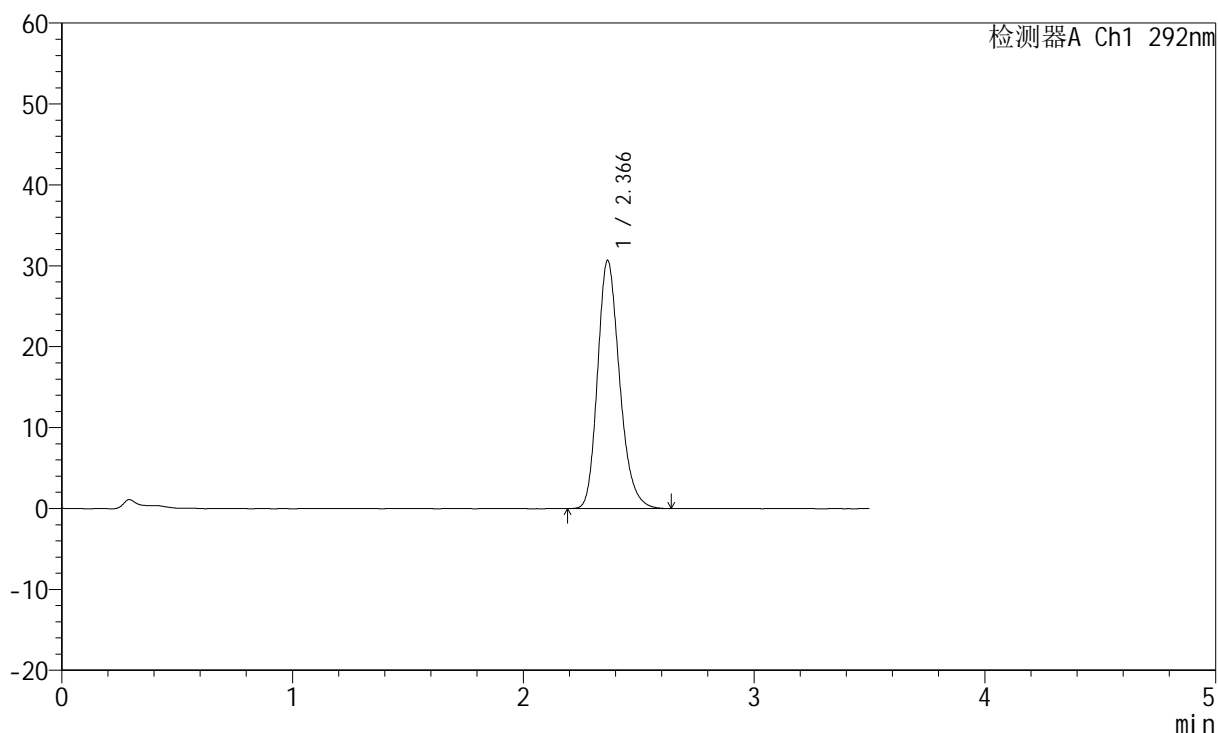
峰号	保留时间	面积	面积%	高度	理论塔板数(USP)	拖尾因子	分离度(USP)
1	2.364	205565	100.000	30923	3011	1.220	--
总计		205565	100.000	30923			

## &lt;样品信息&gt;

色谱柱: XB-C18(50mm\*4.6mm,5 $\mu$ m) 流速: 2.0ml/min  
 柱温: 30 $^{\circ}$ C 波长: 292nm  
 数据文件名: RC\$SZJ-4057 - 0-110/25-2463-2 - zzp-2024042521p-cq24y-rcd-30mg-pH1.0jz-jf50z-jxzs-P6-1.lcd  
 方法文件名: RC\$SZJ-4057 - SZJ-4057-RC-FX274.lcm  
 批处理文件名: RC\$SZJ-4057 - 20260522-rcd-FX274.lcb  
 样品瓶号: 1-49  
 进样体积: 50  $\mu$ l 版本号: 6.115  
 进样时间: 2026/05/22 21:28:16 实验者: lvtingting  
 处理时间(V2): 2026/05/25 08:32:49 处理者: lvtingting  
 仪器型号: SHIMADZU LC-2050C (FX274)

## &lt;色谱图&gt;

mV



## &lt;峰表&gt;

检测器A Ch1 292nm

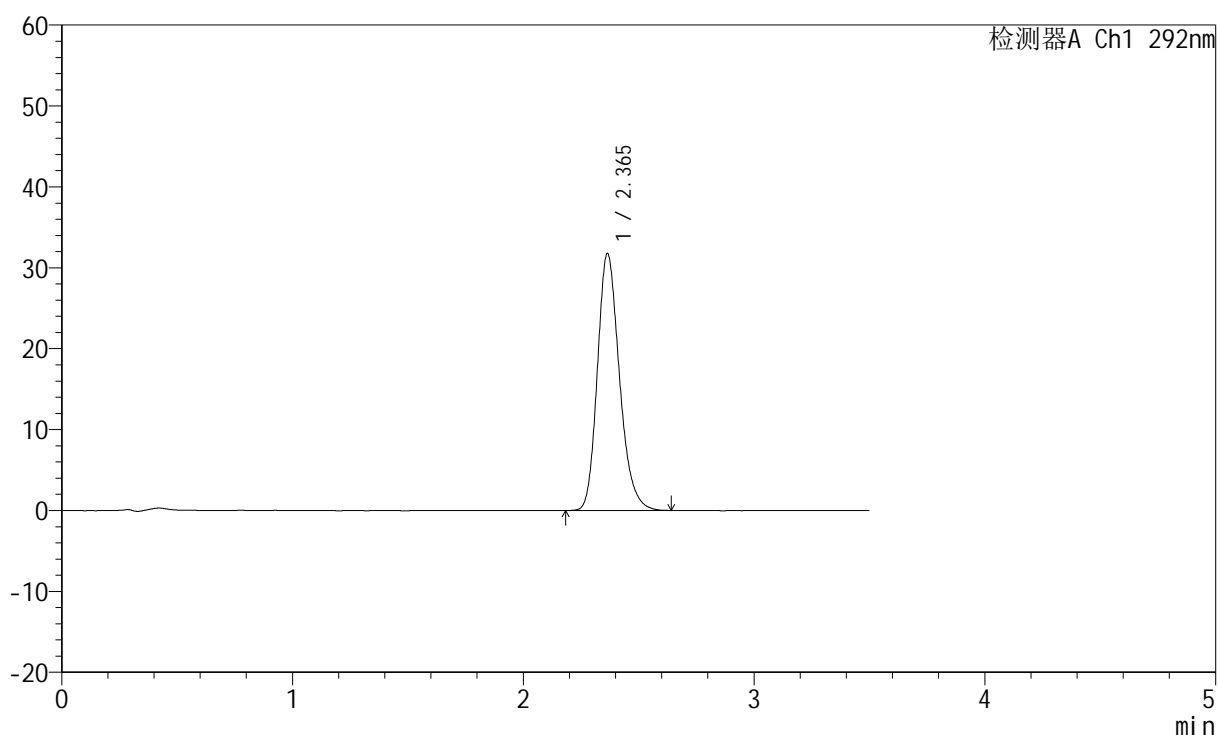
峰号	保留时间	面积	面积%	高度	理论塔板数(USP)	拖尾因子	分离度(USP)
1	2.366	203309	100.000	30640	3033	1.220	--
总计		203309	100.000	30640			

## <样品信息>

色谱柱: XB-C18(50mm\*4.6mm,5 $\mu$ m)      流 速: 2.0ml/min  
 柱 温: 30°C      波 长: 292nm  
 数据文件名: RC\$SZJ-4057 - 0-110/25-2464-2 - zzp-2024042621p-cq24y-rcd-30mg-pH1.0jz-jf50z-jxzs-P1-1.lcd  
 方法文件名: RC\$SZJ-4057 - SZJ-4057-RC-FX274.lcm  
 批处理文件名: RC\$SZJ-4057 - 20260522-rcd-FX274.lcb  
 样品瓶号: 1-5  
 进样体积: 50  $\mu$ l      版本号: 6.115  
 进样时间: 2026/05/22 21:32:11      实验者: lvtingting  
 处理时间(V2): 2026/05/25 08:32:51      处理者: lvtingting  
 仪器型号: SHIMADZU LC-2050C (FX274)

## <色谱图>

mV



## <峰表>

检测器A Ch1 292nm

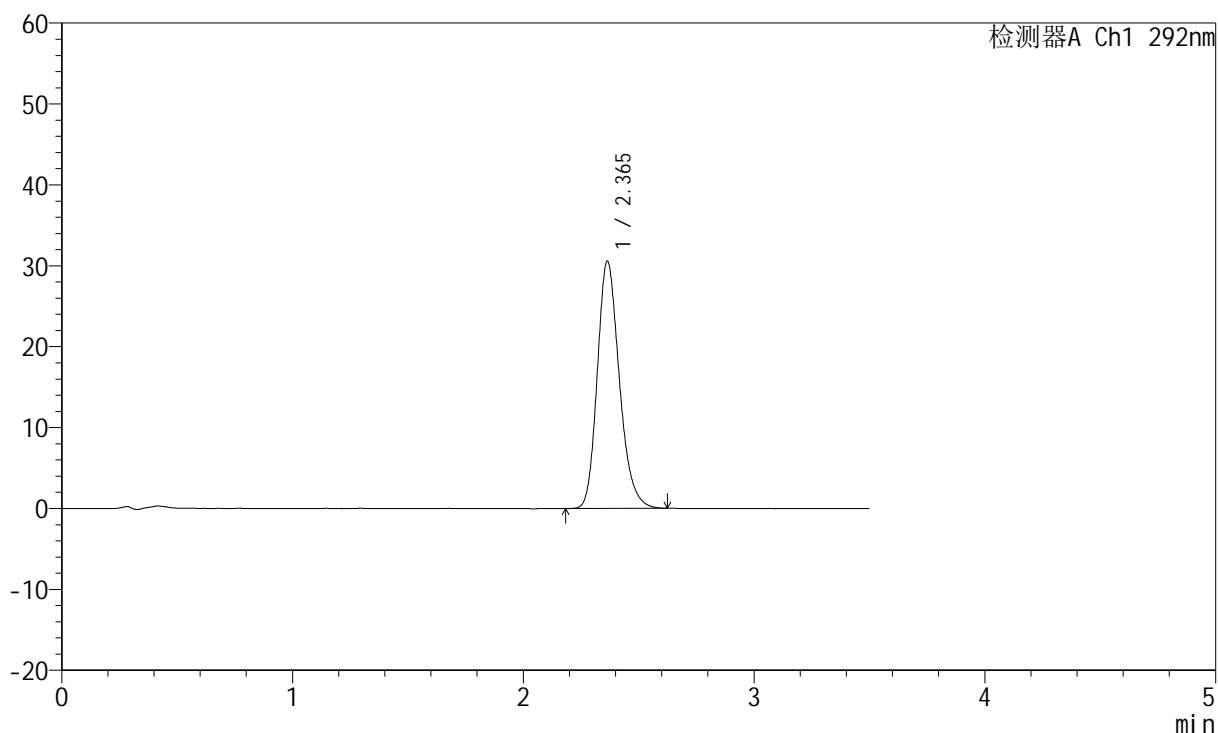
峰号	保留时间	面积	面积%	高度	理论塔板数(USP)	拖尾因子	分离度(USP)
1	2.365	211023	100.000	31751	3021	1.218	--
总计		211023	100.000	31751			

## &lt;样品信息&gt;

色谱柱: XB-C18(50mm\*4.6mm,5 $\mu$ m) 流速: 2.0ml/min  
 柱温: 30 $^{\circ}$ C 波长: 292nm  
 数据文件名: RC\$SZJ-4057 - 0-110/25-2465-2 - zzp-2024042621p-cq24y-rcd-30mg-pH1.0jz-jf50z-jxzs-P2-1.lcd  
 方法文件名: RC\$SZJ-4057 - SZJ-4057-RC-FX274.lcm  
 批处理文件名: RC\$SZJ-4057 - 20260522-rcd-FX274.lcb  
 样品瓶号: 1-14  
 进样体积: 50  $\mu$ l 版本号: 6.115  
 进样时间: 2026/05/22 21:36:05 实验者: lvtingting  
 处理时间(V2): 2026/05/25 08:32:55 处理者: lvtingting  
 仪器型号: SHIMADZU LC-2050C (FX274)

## &lt;色谱图&gt;

mV



## &lt;峰表&gt;

检测器A Ch1 292nm

峰号	保留时间	面积	面积%	高度	理论塔板数(USP)	拖尾因子	分离度(USP)
1	2.365	202928	100.000	30560	3015	1.216	--
总计		202928	100.000	30560			



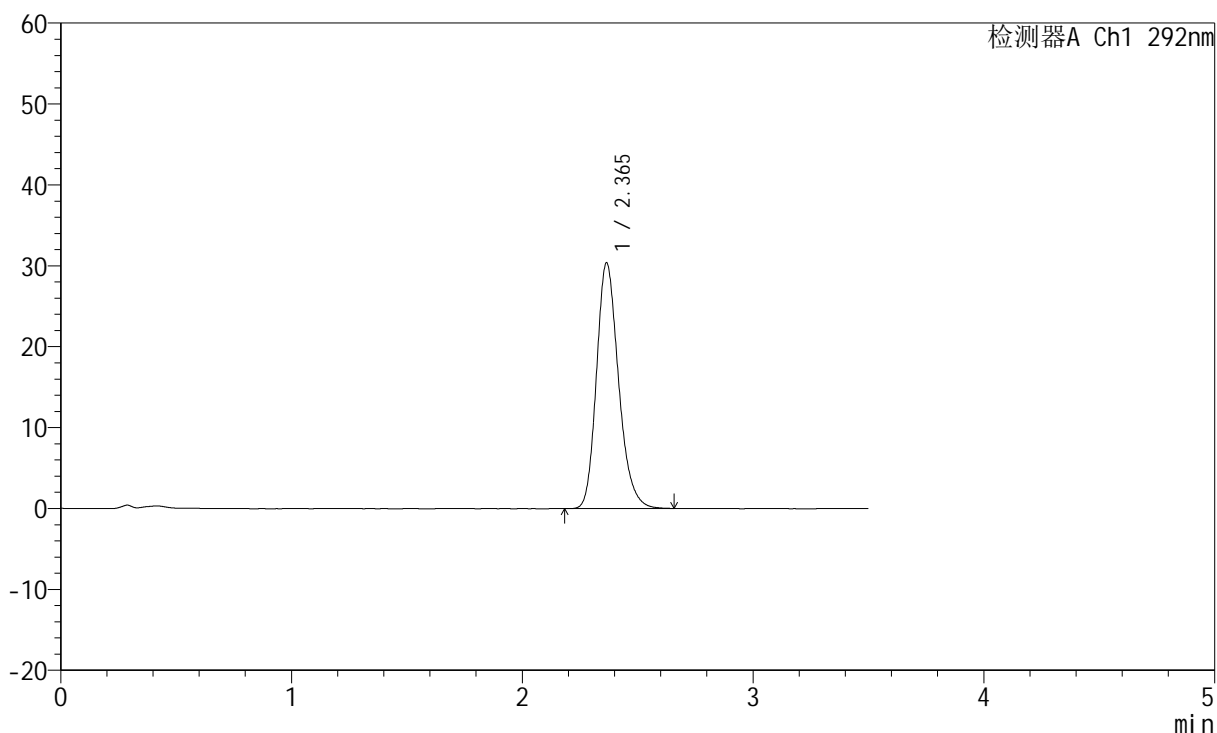
# SZJ-4057

## <样品信息>

色谱柱: XB-C18(50mm\*4.6mm,5μm) 流速: 2.0ml/min  
 柱温: 30°C 波长: 292nm  
 数据文件名: RC\$SZJ-4057 - 0-110/25-2466-2 - zzp-2024042621p-cq24y-rcd-30mg-pH1.0jz-jf50z-jxzs-P3-1.lcd  
 方法文件名: RC\$SZJ-4057 - SZJ-4057-RC-FX274.lcm  
 批处理文件名: RC\$SZJ-4057 - 20260522-rcd-FX274.lcb  
 样品瓶号: 1-23  
 进样体积: 50 μl 版本号: 6.115  
 进样时间: 2026/05/22 21:40:00 实验者: lvtingting  
 处理时间(V2): 2026/05/25 08:32:57 处理者: lvtingting  
 仪器型号: SHIMADZU LC-2050C (FX274)

## <色谱图>

mV



## <峰表>

检测器A Ch1 292nm

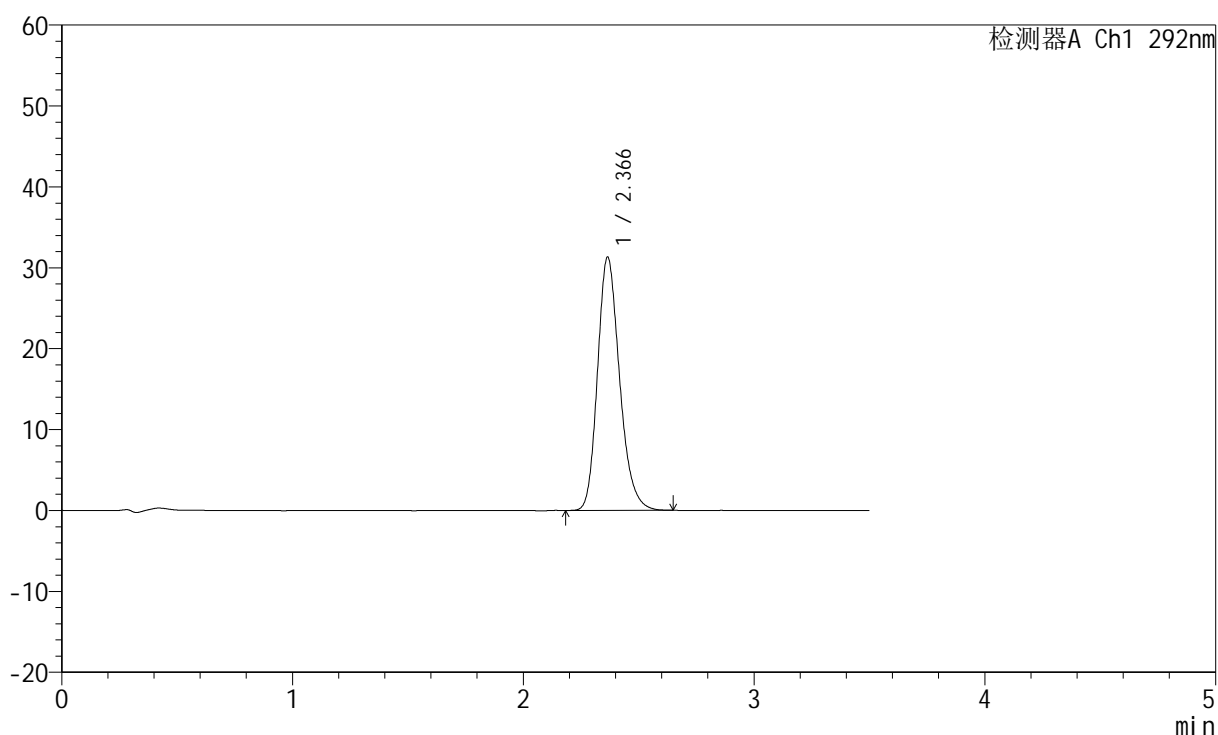
峰号	保留时间	面积	面积%	高度	理论塔板数(USP)	拖尾因子	分离度(USP)
1	2.365	201813	100.000	30347	3019	1.218	--
总计		201813	100.000	30347			

## &lt;样品信息&gt;

色谱柱: XB-C18(50mm\*4.6mm,5 $\mu$ m) 流速: 2.0ml/min  
柱温: 30 $^{\circ}$ C 波长: 292nm  
数据文件名: RC\$SZJ-4057 - 0-110/25-2467-2 - zzp-2024042621p-cq24y-rcd-30mg-pH1.0jz-jf50z-jxzs-P4-1.lcd  
方法文件名: RC\$SZJ-4057 - SZJ-4057-RC-FX274.lcm  
批处理文件名: RC\$SZJ-4057 - 20260522-rcd-FX274.lcb  
样品瓶号: 1-32  
进样体积: 50  $\mu$ l 版本号: 6.115  
进样时间: 2026/05/22 21:43:54 实验者: lvtingting  
处理时间(V2): 2026/05/25 08:33:00 处理者: lvtingting  
仪器型号: SHIMADZU LC-2050C (FX274)

## &lt;色谱图&gt;

mV



## &lt;峰表&gt;

检测器A Ch1 292nm

峰号	保留时间	面积	面积%	高度	理论塔板数(USP)	拖尾因子	分离度(USP)
1	2.366	207845	100.000	31272	3021	1.217	--
总计		207845	100.000	31272			



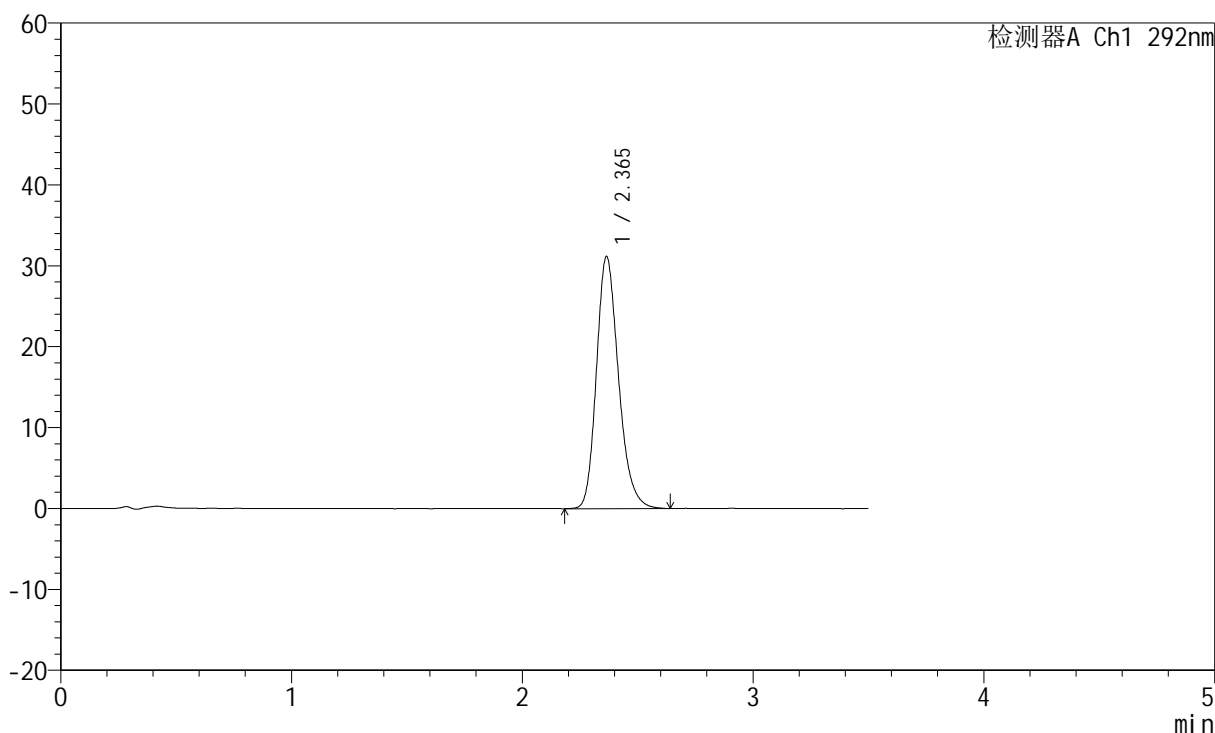
# SZJ-4057

## <样品信息>

色谱柱: XB-C18(50mm\*4.6mm,5μm) 流速: 2.0ml/min  
 柱温: 30°C 波长: 292nm  
 数据文件名: RC\$SZJ-4057 - 0-110/25-2468-2 - zzp-2024042621p-cq24y-rcd-30mg-pH1.0jz-jf50z-jxzs-P5-1.lcd  
 方法文件名: RC\$SZJ-4057 - SZJ-4057-RC-FX274.lcm  
 批处理文件名: RC\$SZJ-4057 - 20260522-rcd-FX274.lcb  
 样品瓶号: 1-41  
 进样体积: 50 μl 版本号: 6.115  
 进样时间: 2026/05/22 21:47:49 实验者: lvtingting  
 处理时间(V2): 2026/05/25 08:33:03 处理者: lvtingting  
 仪器型号: SHIMADZU LC-2050C (FX274)

## <色谱图>

mV



## <峰表>

检测器A Ch1 292nm

峰号	保留时间	面积	面积%	高度	理论塔板数(USP)	拖尾因子	分离度(USP)
1	2.365	207139	100.000	31146	3020	1.218	--
总计		207139	100.000	31146			



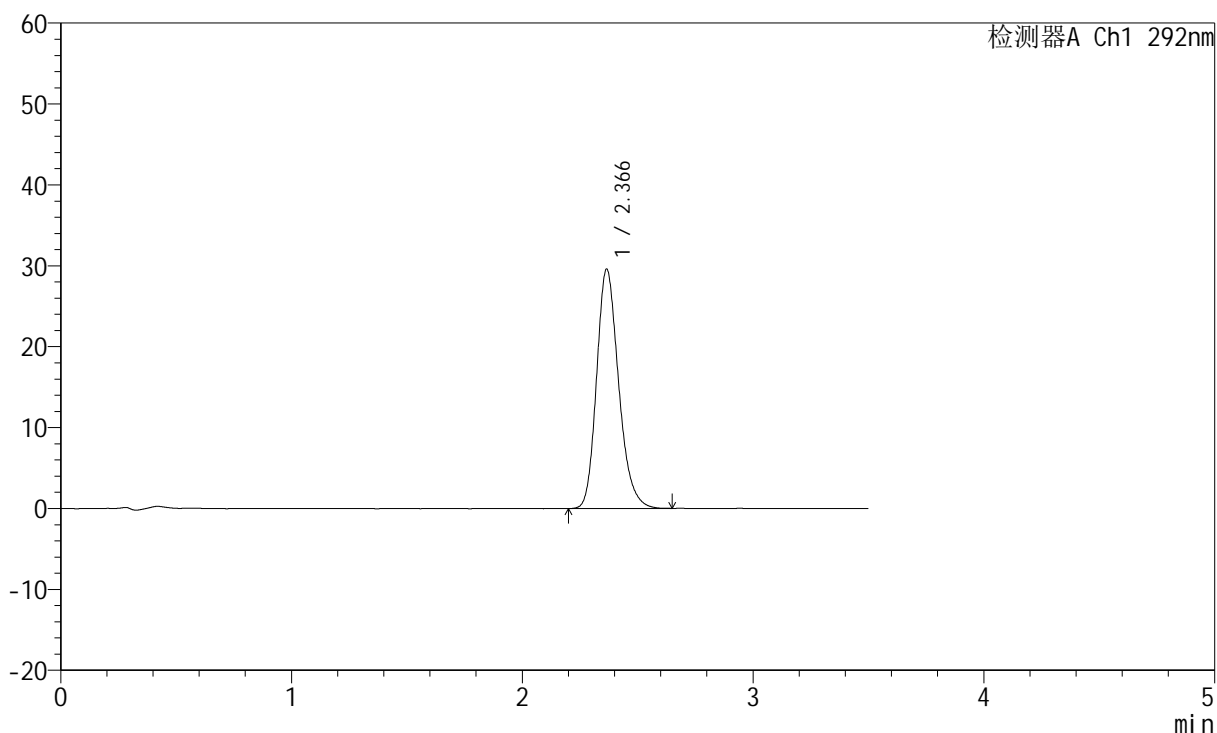
# SZJ-4057

## <样品信息>

色谱柱: XB-C18(50mm\*4.6mm,5μm)      流 速: 2.0ml/min  
 柱 温: 30°C      波 长: 292nm  
 数据文件名: RC\$SZJ-4057 - 0-110/25-2469-2 - zzp-2024042621p-cq24y-rcd-30mg-pH1.0jz-jf50z-jxzs-P6-1.lcd  
 方法文件名: RC\$SZJ-4057 - SZJ-4057-RC-FX274.lcm  
 批处理文件名: RC\$SZJ-4057 - 20260522-rcd-FX274.lcb  
 样品瓶号: 1-50  
 进样体积: 50 μl      版本号: 6.115  
 进样时间: 2026/05/22 21:51:43      实验者: lvtingting  
 处理时间(V2): 2026/05/25 08:33:05      处理者: lvtingting  
 仪器型号: SHIMADZU LC-2050C (FX274)

## <色谱图>

mV



## <峰表>

检测器A Ch1 292nm

峰号	保留时间	面积	面积%	高度	理论塔板数(USP)	拖尾因子	分离度(USP)
1	2.366	196454	100.000	29543	3016	1.215	--
总计		196454	100.000	29543			



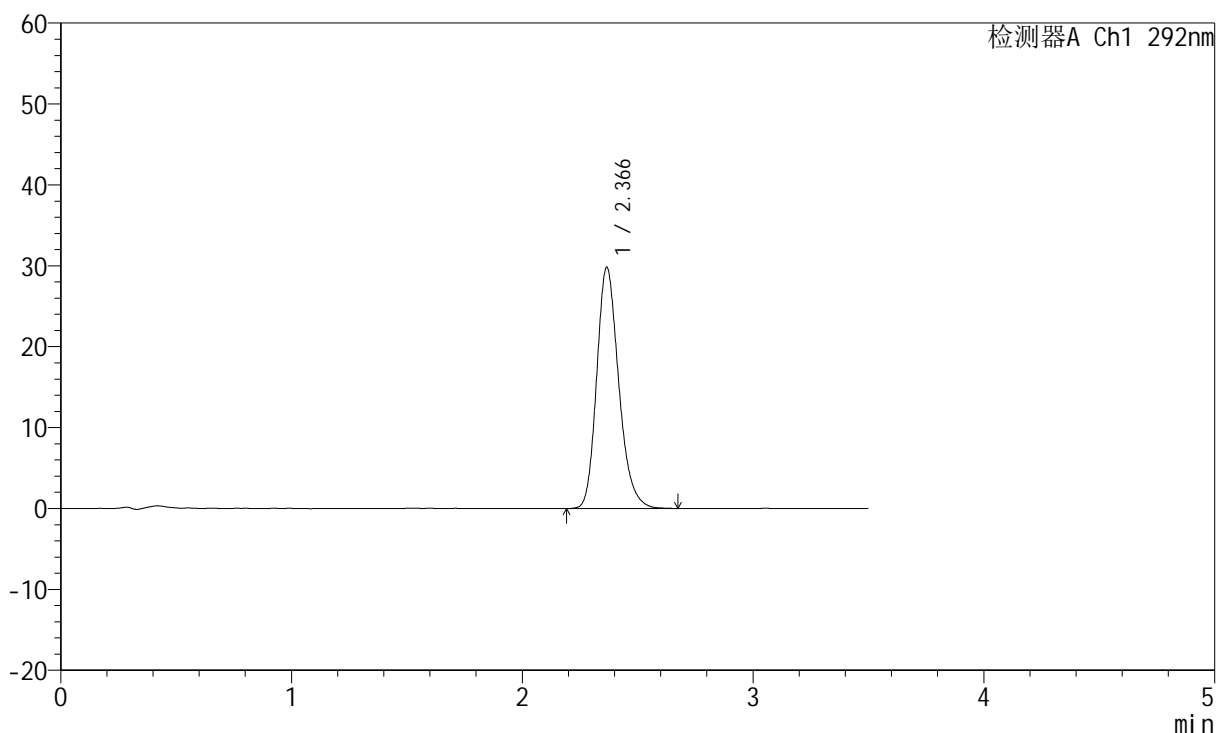
# SZJ-4057

## <样品信息>

色谱柱: XB-C18(50mm\*4.6mm,5μm)      流 速: 2.0ml/min  
 柱 温: 30°C      波 长: 292nm  
 数据文件名: RC\$SZJ-4057 - 0-110/25-2470-2 - zzp-2024042721p-cq24y-rcd-30mg-pH1.0jz-jf50z-jxzs-P1-1.lcd  
 方法文件名: RC\$SZJ-4057 - SZJ-4057-RC-FX274.lcm  
 批处理文件名: RC\$SZJ-4057 - 20260522-rcd-FX274.lcb  
 样品瓶号: 1-6  
 进样体积: 50 μl      版本号: 6.115  
 进样时间: 2026/05/22 21:55:38      实验者: lvtingting  
 处理时间(V2): 2026/05/25 08:33:08      处理者: lvtingting  
 仪器型号: SHIMADZU LC-2050C (FX274)

## <色谱图>

mV



## <峰表>

检测器A Ch1 292nm

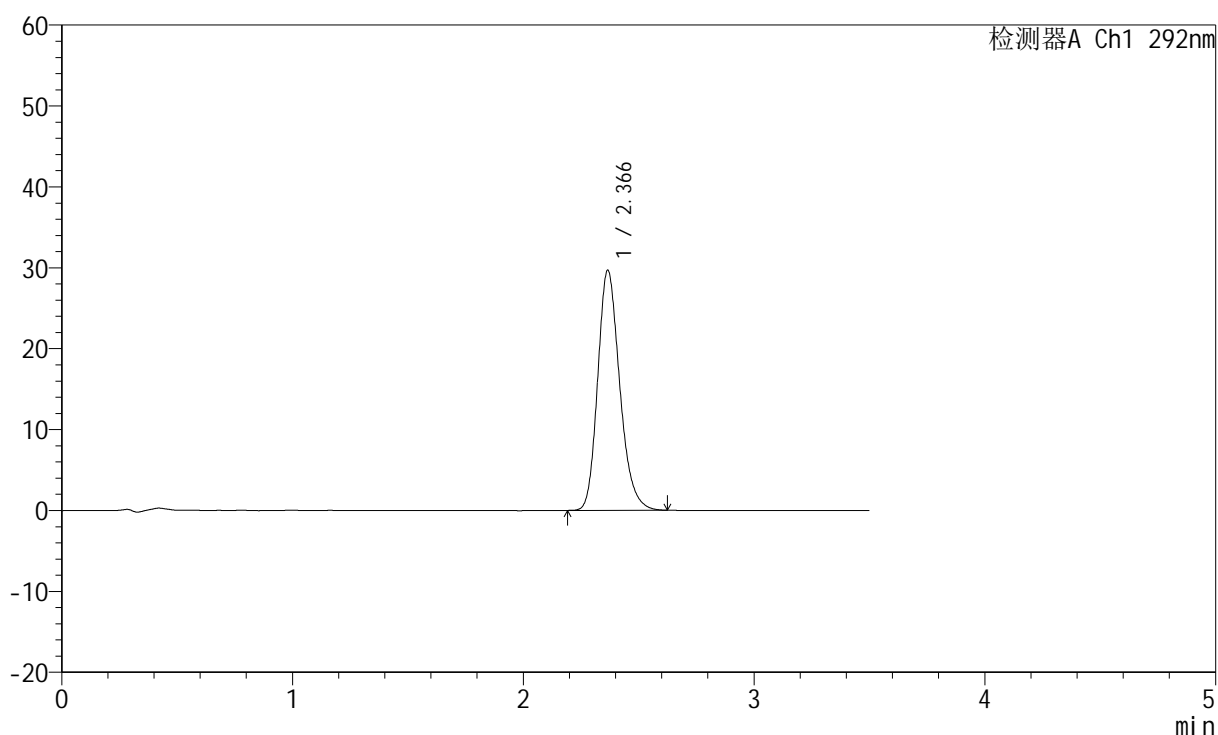
峰号	保留时间	面积	面积%	高度	理论塔板数(USP)	拖尾因子	分离度(USP)
1	2.366	198019	100.000	29757	3032	1.217	--
总计		198019	100.000	29757			

## &lt;样品信息&gt;

色谱柱: XB-C18(50mm\*4.6mm,5 $\mu$ m) 流速: 2.0ml/min  
柱温: 30 $^{\circ}$ C 波长: 292nm  
数据文件名: RC\$SZJ-4057 - 0-110/25-2471-2 - zzp-2024042721p-cq24y-rcd-30mg-pH1.0jz-jf50z-jxzs-P2-1.lcd  
方法文件名: RC\$SZJ-4057 - SZJ-4057-RC-FX274.lcm  
批处理文件名: RC\$SZJ-4057 - 20260522-rcd-FX274.lcb  
样品瓶号: 1-15  
进样体积: 50  $\mu$ l 版本号: 6.115  
进样时间: 2026/05/22 21:59:33 实验者: lvtingting  
处理时间(V2): 2026/05/25 08:33:10 处理者: lvtingting  
仪器型号: SHIMADZU LC-2050C (FX274)

## &lt;色谱图&gt;

mV



## &lt;峰表&gt;

检测器A Ch1 292nm

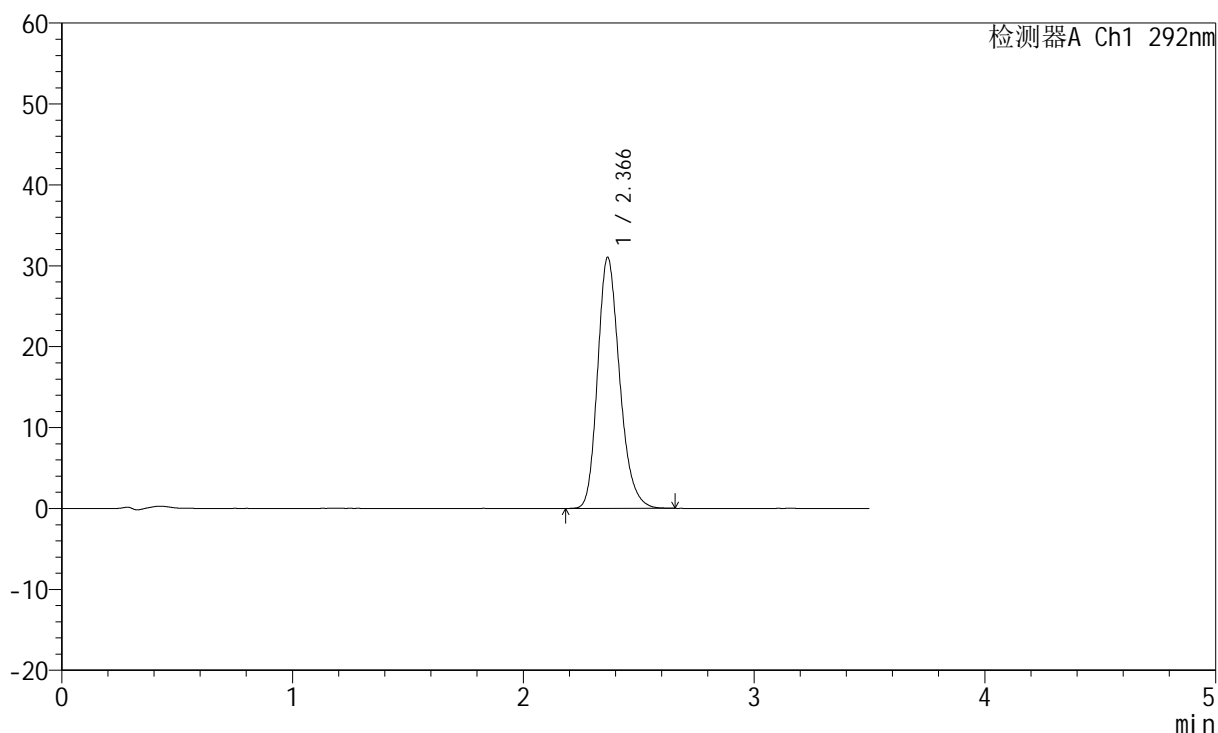
峰号	保留时间	面积	面积%	高度	理论塔板数(USP)	拖尾因子	分离度(USP)
1	2.366	196867	100.000	29623	3025	1.216	--
总计		196867	100.000	29623			

## &lt;样品信息&gt;

色谱柱: XB-C18(50mm\*4.6mm,5 $\mu$ m) 流速: 2.0ml/min  
柱温: 30 $^{\circ}$ C 波长: 292nm  
数据文件名: RC\$SZJ-4057 - 0-110/25-2472-2 - zzp-2024042721p-cq24y-rcd-30mg-pH1.0jz-jf50z-jxzs-P3-1.lcd  
方法文件名: RC\$SZJ-4057 - SZJ-4057-RC-FX274.lcm  
批处理文件名: RC\$SZJ-4057 - 20260522-rcd-FX274.lcb  
样品瓶号: 1-24  
进样体积: 50  $\mu$ l 版本号: 6.115  
进样时间: 2026/05/22 22:03:27 实验者: lvtingting  
处理时间(V2): 2026/05/25 08:33:13 处理者: lvtingting  
仪器型号: SHIMADZU LC-2050C (FX274)

## &lt;色谱图&gt;

mV



## &lt;峰表&gt;

检测器A Ch1 292nm

峰号	保留时间	面积	面积%	高度	理论塔板数(USP)	拖尾因子	分离度(USP)
1	2.366	205772	100.000	30977	3028	1.219	--
总计		205772	100.000	30977			



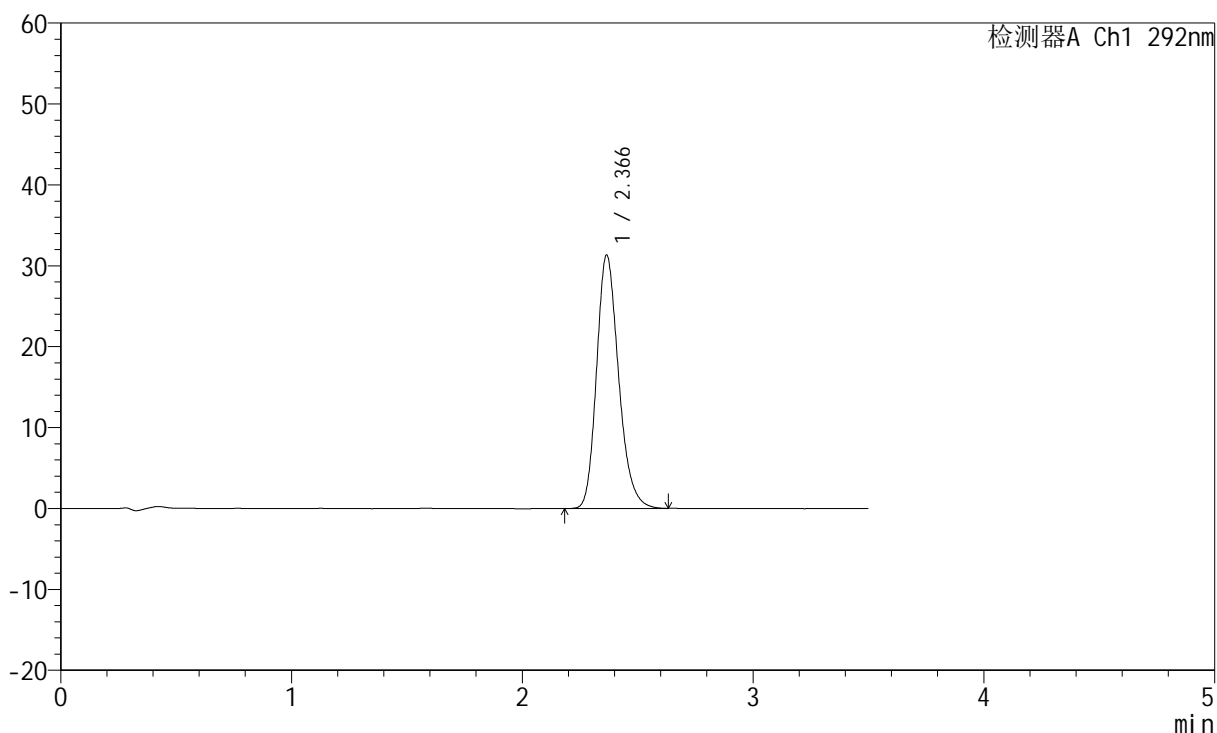
# SZJ-4057

## <样品信息>

色谱柱: XB-C18(50mm\*4.6mm,5μm)      流 速: 2.0ml/min  
 柱 温: 30°C      波 长: 292nm  
 数据文件名: RC\$SZJ-4057 - 0-110/25-2473-2 - zzp-2024042721p-cq24y-rcd-30mg-pH1.0jz-jf50z-jxzs-P4-1.lcd  
 方法文件名: RC\$SZJ-4057 - SZJ-4057-RC-FX274.lcm  
 批处理文件名: RC\$SZJ-4057 - 20260522-rcd-FX274.lcb  
 样品瓶号: 1-33  
 进样体积: 50 μl      版本号: 6.115  
 进样时间: 2026/05/22 22:07:21      实验者: lvtingting  
 处理时间(V2): 2026/05/25 08:33:16      处理者: lvtingting  
 仪器型号: SHIMADZU LC-2050C (FX274)

## <色谱图>

mV



## <峰表>

检测器A Ch1 292nm

峰号	保留时间	面积	面积%	高度	理论塔板数(USP)	拖尾因子	分离度(USP)
1	2.366	208015	100.000	31283	3024	1.217	--
总计		208015	100.000	31283			



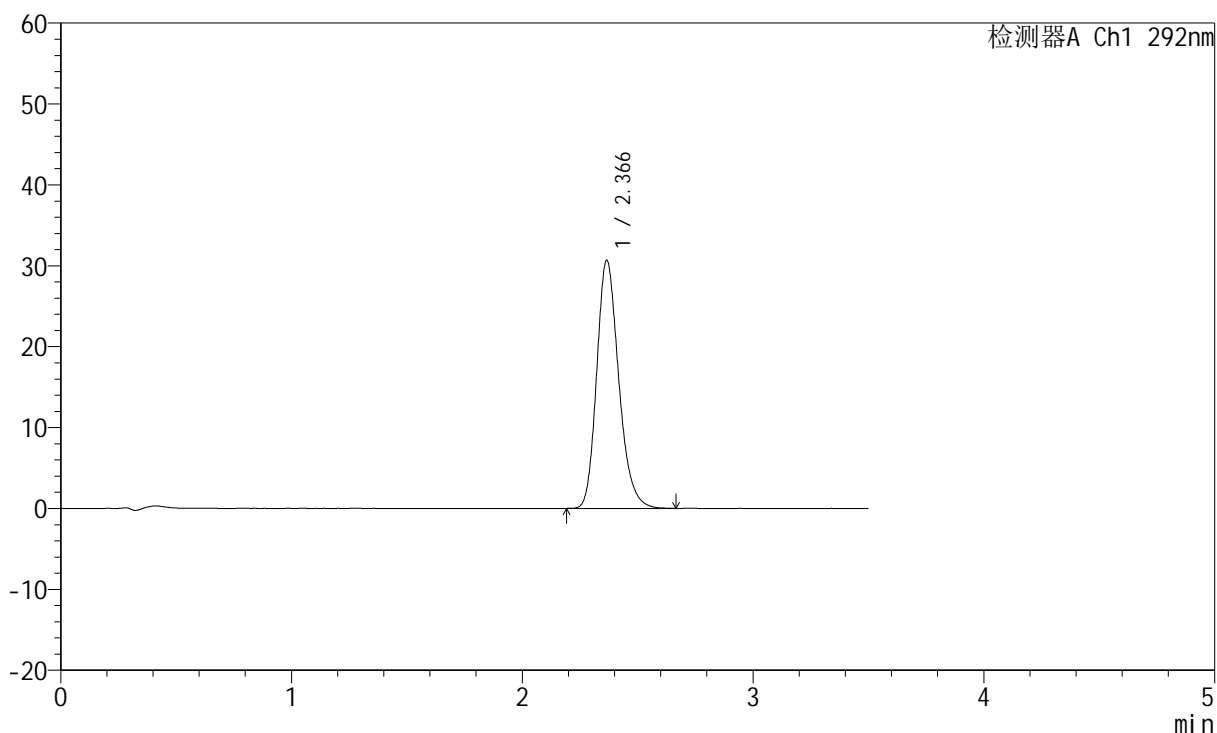
# SZJ-4057

## <样品信息>

色谱柱: XB-C18(50mm\*4.6mm,5μm)      流 速: 2.0ml/min  
 柱 温: 30°C      波 长: 292nm  
 数据文件名: RC\$SZJ-4057 - 0-110/25-2474-2 - zzp-2024042721p-cq24y-rcd-30mg-pH1.0jz-jf50z-jxzs-P5-1.lcd  
 方法文件名: RC\$SZJ-4057 - SZJ-4057-RC-FX274.lcm  
 批处理文件名: RC\$SZJ-4057 - 20260522-rcd-FX274.lcb  
 样品瓶号: 1-42  
 进样体积: 50 μl      版本号: 6.115  
 进样时间: 2026/05/22 22:11:16      实验者: lvtingting  
 处理时间(V2): 2026/05/25 08:33:18      处理者: lvtingting  
 仪器型号: SHIMADZU LC-2050C (FX274)

## <色谱图>

mV



## <峰表>

检测器A Ch1 292nm

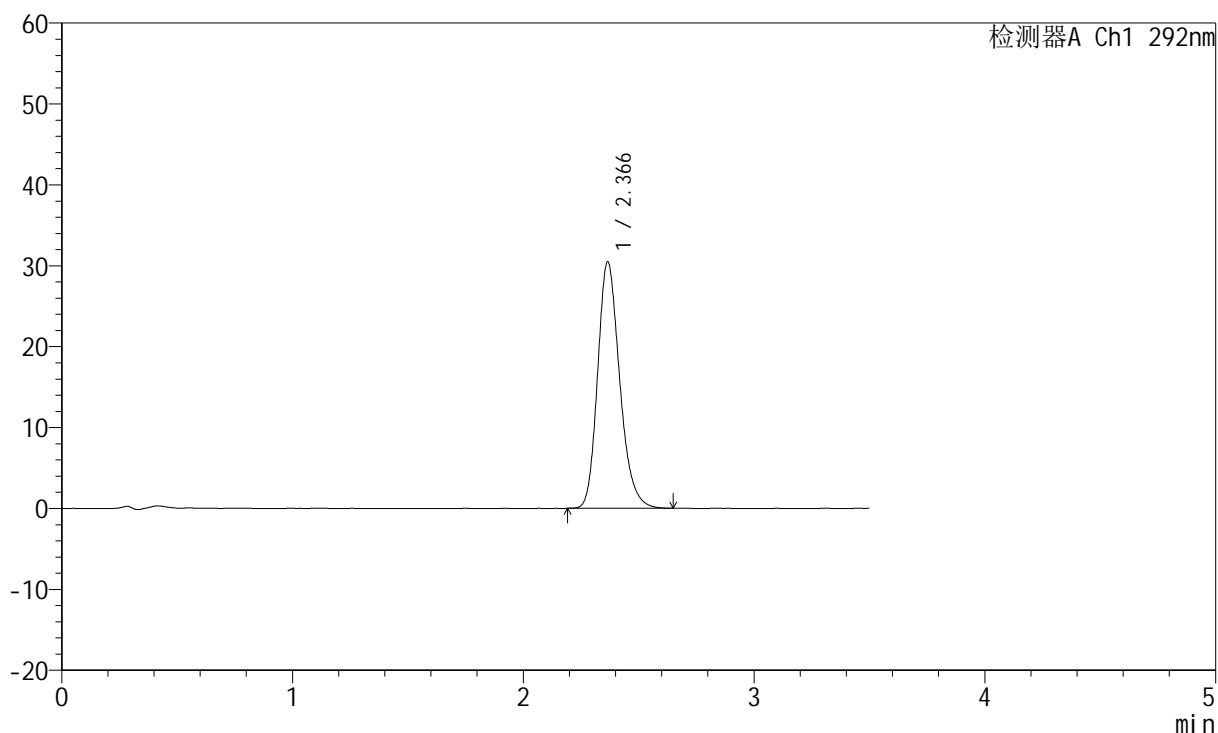
峰号	保留时间	面积	面积%	高度	理论塔板数(USP)	拖尾因子	分离度(USP)
1	2.366	203512	100.000	30613	3027	1.218	--
总计		203512	100.000	30613			

## &lt;样品信息&gt;

色谱柱: XB-C18(50mm\*4.6mm,5 $\mu$ m) 流速: 2.0ml/min  
 柱温: 30 $^{\circ}$ C 波长: 292nm  
 数据文件名: RC\$SZJ-4057 - 0-110/25-2475-2 - zzp-2024042721p-cq24y-rcd-30mg-pH1.0jz-jf50z-jxzs-P6-1.lcd  
 方法文件名: RC\$SZJ-4057 - SZJ-4057-RC-FX274.lcm  
 批处理文件名: RC\$SZJ-4057 - 20260522-rcd-FX274.lcb  
 样品瓶号: 1-51  
 进样体积: 50  $\mu$ l 版本号: 6.115  
 进样时间: 2026/05/22 22:15:11 实验者: lvtingting  
 处理时间(V2): 2026/05/25 08:33:21 处理者: lvtingting  
 仪器型号: SHIMADZU LC-2050C (FX274)

## &lt;色谱图&gt;

mV



## &lt;峰表&gt;

检测器A Ch1 292nm

峰号	保留时间	面积	面积%	高度	理论塔板数(USP)	拖尾因子	分离度(USP)
1	2.366	202278	100.000	30419	3023	1.218	--
总计		202278	100.000	30419			



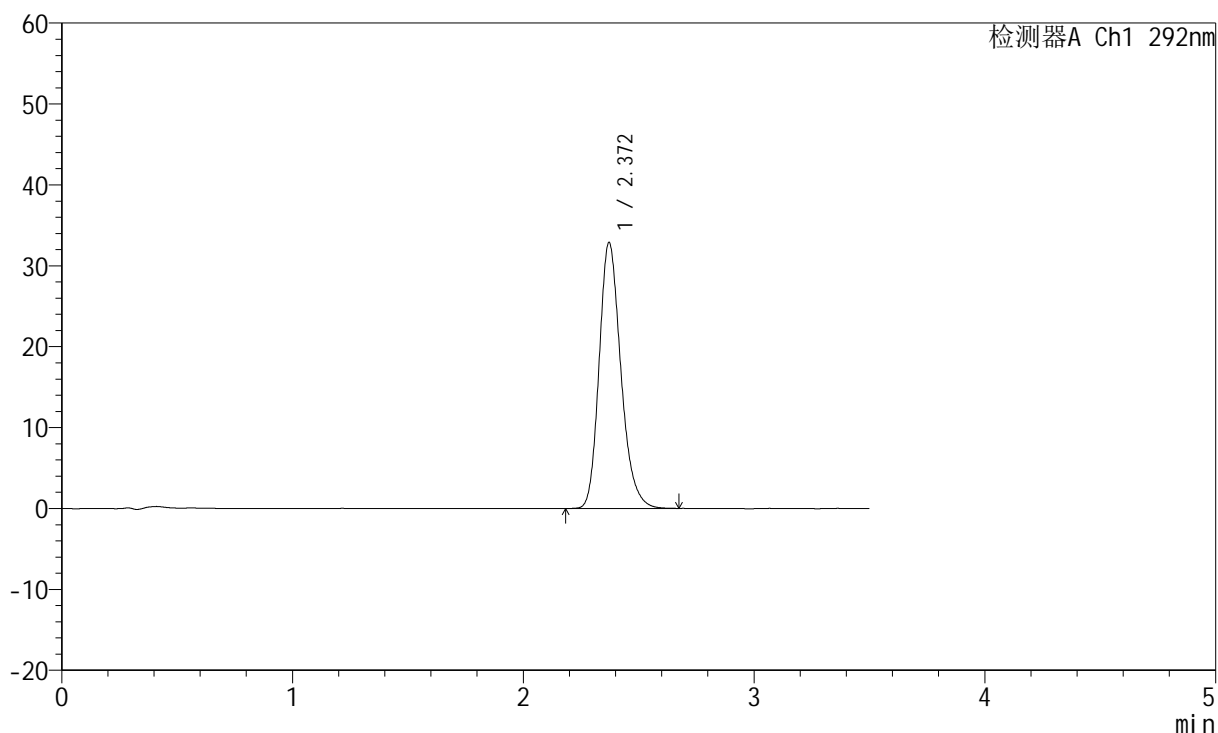
# SZJ-4057

## <样品信息>

色谱柱: XB-C18(50mm\*4.6mm,5μm)      流 速: 2.0ml/min  
 柱 温: 30°C      波 长: 292nm  
 数据文件名: RC\$SZJ-4057 - 0-110/25-2476-2 - zzp-cq24y-rcd-30mg-pH1.0jz-jf50z-jxzs-dz2-1.lcd  
 方法文件名: RC\$SZJ-4057 - SZJ-4057-RC-FX274.lcm  
 批处理文件名: RC\$SZJ-4057 - 20260522-rcd-FX274.lcb  
 样品瓶号: 1-27  
 进样体积: 50 μl      版本号: 6.115  
 进样时间: 2026/05/22 22:19:07      实验者: lvtingting  
 处理时间(V2): 2026/05/25 08:33:24      处理者: lvtingting  
 仪器型号: SHIMADZU LC-2050C (FX274)

## <色谱图>

mV



## <峰表>

检测器A Ch1 292nm

峰号	保留时间	面积	面积%	高度	理论塔板数(USP)	拖尾因子	分离度(USP)
1	2.372	215215	100.000	32895	3146	1.222	--
总计		215215	100.000	32895			



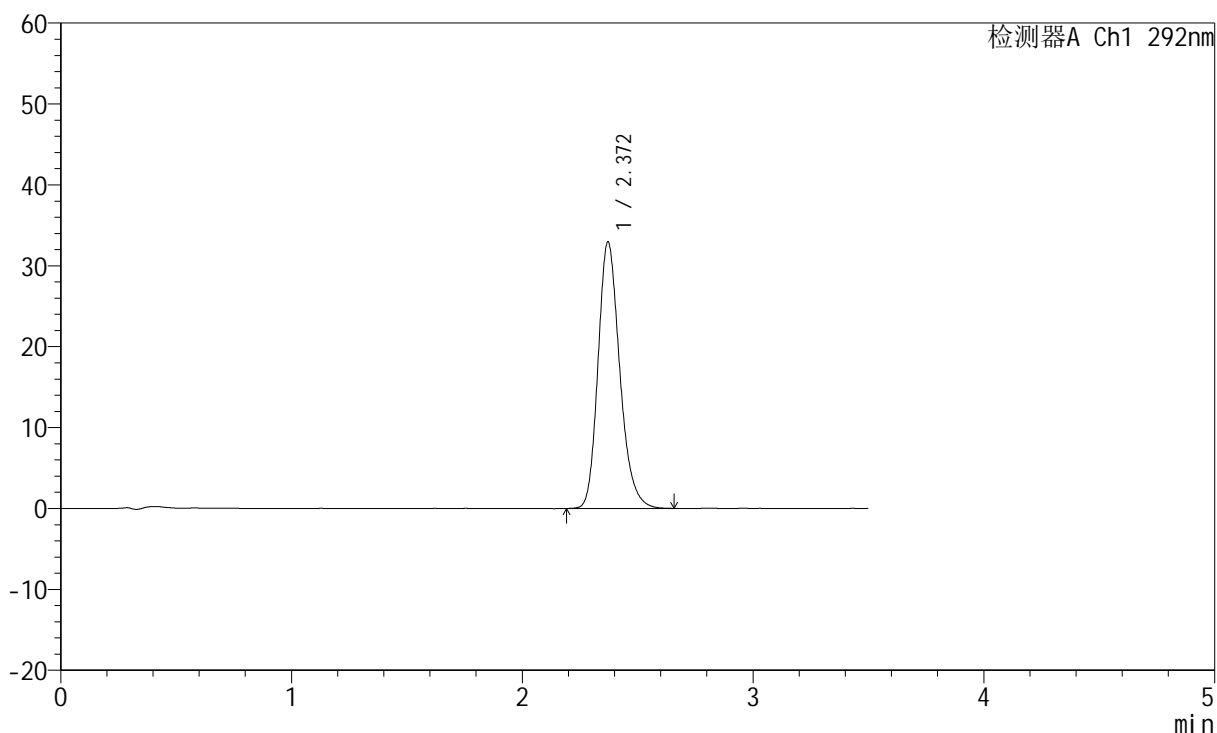
# SZJ-4057

## <样品信息>

色谱柱: XB-C18(50mm\*4.6mm,5μm)      流 速: 2.0ml/min  
 柱 温: 30°C      波 长: 292nm  
 数据文件名: RC\$SZJ-4057 - 0-110/25-2477-2 - zzp-cq24y-rcd-30mg-pH1.0jz-jf50z-jxzs-dz2-2.lcd  
 方法文件名: RC\$SZJ-4057 - SZJ-4057-RC-FX274.lcm  
 批处理文件名: RC\$SZJ-4057 - 20260522-rcd-FX274.lcb  
 样品瓶号: 1-27  
 进样体积: 50 μl      版本号: 6.115  
 进样时间: 2026/05/22 22:23:03      实验者: lvtingting  
 处理时间(V2): 2026/05/25 08:33:26      处理者: lvtingting  
 仪器型号: SHIMADZU LC-2050C (FX274)

## <色谱图>

mV



## <峰表>

检测器A Ch1 292nm

峰号	保留时间	面积	面积%	高度	理论塔板数(USP)	拖尾因子	分离度(USP)
1	2.372	215426	100.000	32944	3141	1.219	--
总计		215426	100.000	32944			



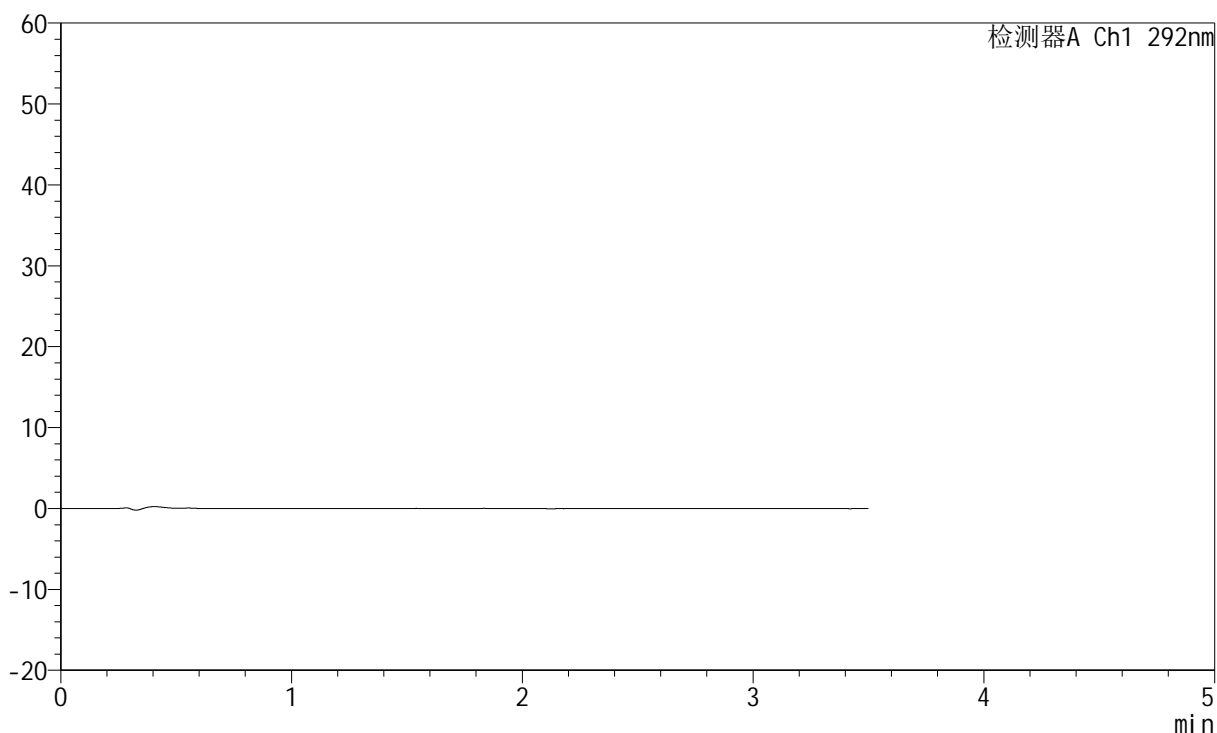
# SZJ-4057

## <样品信息>

色谱柱: XB-C18(50mm\*4.6mm,5μm) 流速: 2.0ml/min  
 柱温: 30°C 波长: 292nm  
 数据文件名: RC\$SZJ-4057 - 0-110/25-2478-2 - zzp-cq24y-rcd-60mg-pH1.0jz-jf50z-jxzs-rj.lcd  
 方法文件名: RC\$SZJ-4057 - SZJ-4057-RC-FX274.lcm  
 批处理文件名: RC\$SZJ-4057 - 20260522-rcd-FX274.lcb  
 样品瓶号: 2-9  
 进样体积: 50 μl 版本号: 6.115  
 进样时间: 2026/05/22 22:27:00 实验者: lvtingting  
 处理时间(V2): 2026/05/25 08:33:29 处理者: lvtingting  
 仪器型号: SHIMADZU LC-2050C (FX274)

## <色谱图>

mV



## <峰表>

检测器A Ch1 292nm

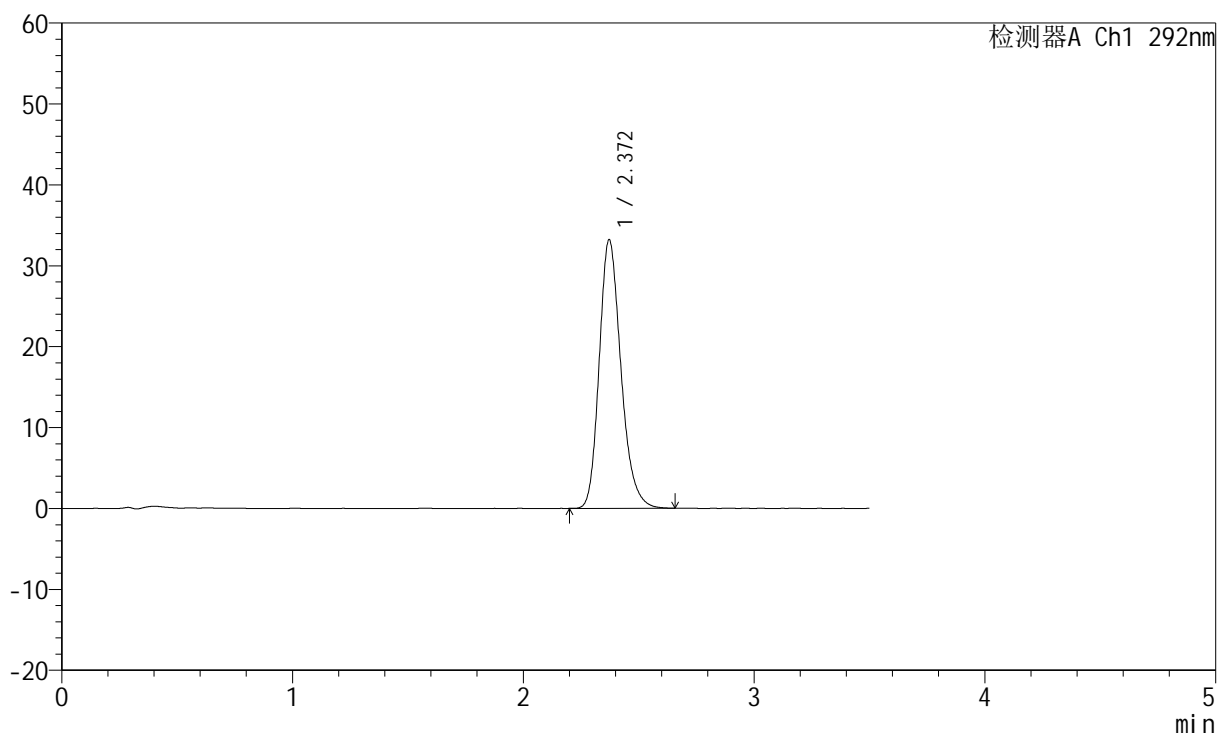
峰号	保留时间	面积	面积%	高度	理论塔板数(USP)	拖尾因子	分离度(USP)
总计							

## &lt;样品信息&gt;

色谱柱: XB-C18(50mm\*4.6mm,5 $\mu$ m)      流 速: 2.0ml/min  
 柱 温: 30°C      波 长: 292nm  
 数据文件名: RC\$SZJ-4057 - 0-110/25-2479-2 - zzp-cq24y-rcd-60mg-pH1.0jz-jf50z-jxzs-dz1-1.lcd  
 方法文件名: RC\$SZJ-4057 - SZJ-4057-RC-FX274.lcm  
 批处理文件名: RC\$SZJ-4057 - 20260522-rcd-FX274.lcb  
 样品瓶号: 2-18  
 进样体积: 50  $\mu$ l      版本号: 6.115  
 进样时间: 2026/05/22 22:30:57      实验者: lvtingting  
 处理时间(V2): 2026/05/25 08:33:31      处理者: lvtingting  
 仪器型号: SHIMADZU LC-2050C (FX274)

## &lt;色谱图&gt;

mV



## &lt;峰表&gt;

检测器A Ch1 292nm

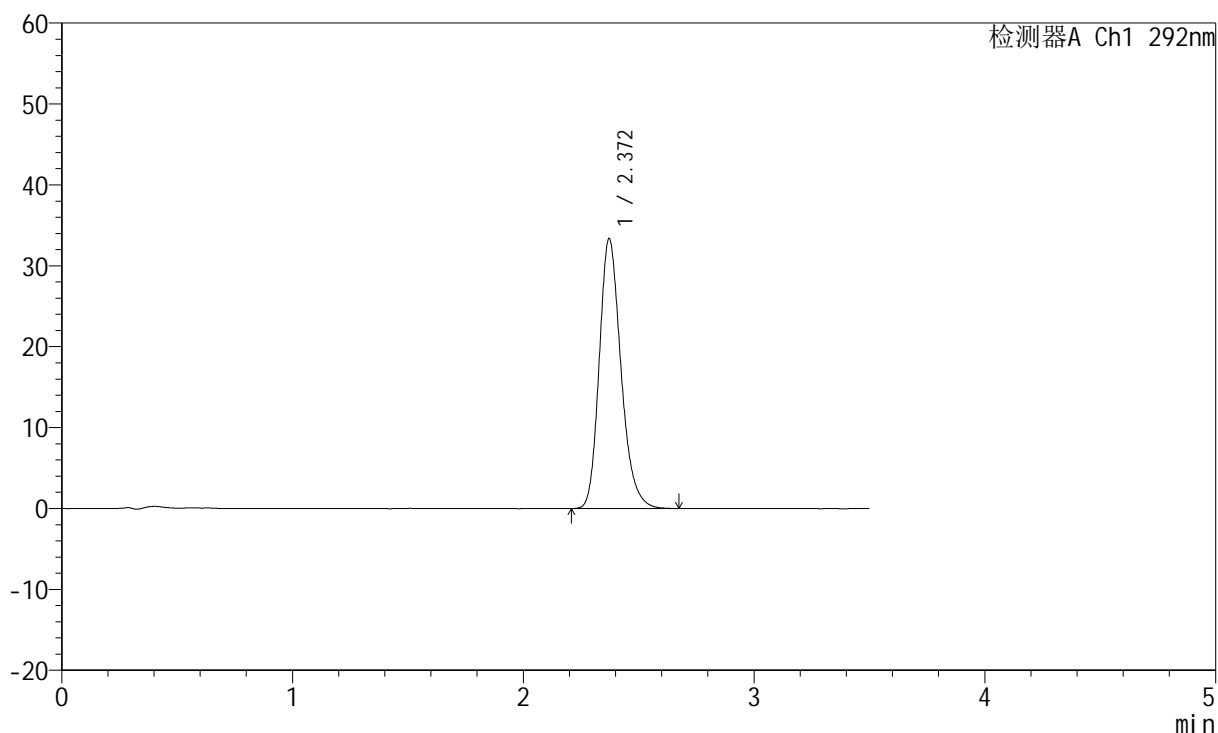
峰号	保留时间	面积	面积%	高度	理论塔板数(USP)	拖尾因子	分离度(USP)
1	2.372	216943	100.000	33205	3144	1.221	--
总计		216943	100.000	33205			

## &lt;样品信息&gt;

色谱柱: XB-C18(50mm\*4.6mm,5 $\mu$ m) 流速: 2.0ml/min  
柱温: 30 $^{\circ}$ C 波长: 292nm  
数据文件名: RC\$SZJ-4057 - 0-110/25-2480-2 - zzp-cq24y-rcd-60mg-pH1.0jz-jf50z-jxzs-dz1-2.lcd  
方法文件名: RC\$SZJ-4057 - SZJ-4057-RC-FX274.lcm  
批处理文件名: RC\$SZJ-4057 - 20260522-rcd-FX274.lcb  
样品瓶号: 2-18  
进样体积: 50  $\mu$ l 版本号: 6.115  
进样时间: 2026/05/22 22:34:54 实验者: lvtingting  
处理时间(V2): 2026/05/25 08:33:34 处理者: lvtingting  
仪器型号: SHIMADZU LC-2050C (FX274)

## &lt;色谱图&gt;

mV



## &lt;峰表&gt;

检测器A Ch1 292nm

峰号	保留时间	面积	面积%	高度	理论塔板数(USP)	拖尾因子	分离度(USP)
1	2.372	218447	100.000	33371	3142	1.223	--
总计		218447	100.000	33371			



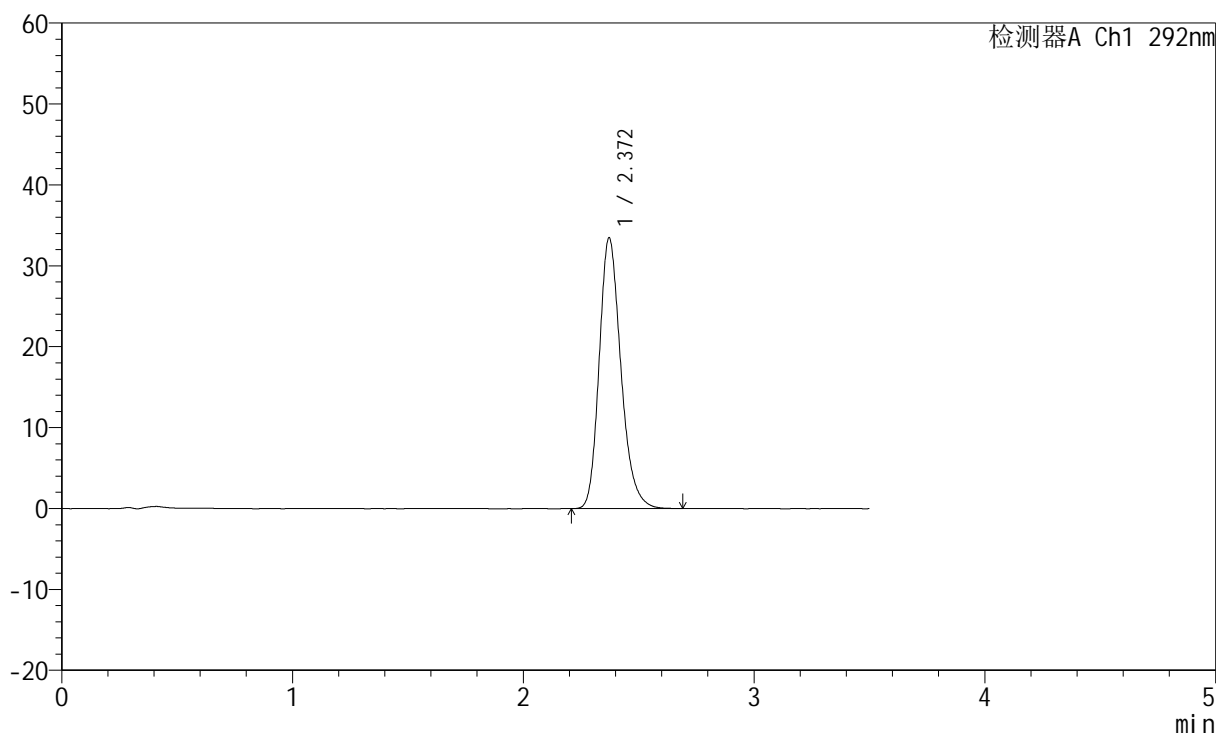
# SZJ-4057

## <样品信息>

色谱柱: XB-C18(50mm\*4.6mm,5μm)      流 速: 2.0ml/min  
 柱 温: 30°C      波 长: 292nm  
 数据文件名: RC\$SZJ-4057 - 0-110/25-2481-2 - zzp-cq24y-rcd-60mg-pH1.0jz-jf50z-jxzs-dz1-3.lcd  
 方法文件名: RC\$SZJ-4057 - SZJ-4057-RC-FX274.lcm  
 批处理文件名: RC\$SZJ-4057 - 20260522-rcd-FX274.lcb  
 样品瓶号: 2-18  
 进样体积: 50 μl      版本号: 6.115  
 进样时间: 2026/05/22 22:38:51      实验者: lvtingting  
 处理时间(V2): 2026/05/25 08:33:37      处理者: lvtingting  
 仪器型号: SHIMADZU LC-2050C (FX274)

## <色谱图>

mV



## <峰表>

检测器A Ch1 292nm

峰号	保留时间	面积	面积%	高度	理论塔板数(USP)	拖尾因子	分离度(USP)
1	2.372	218776	100.000	33474	3147	1.224	--
总计		218776	100.000	33474			



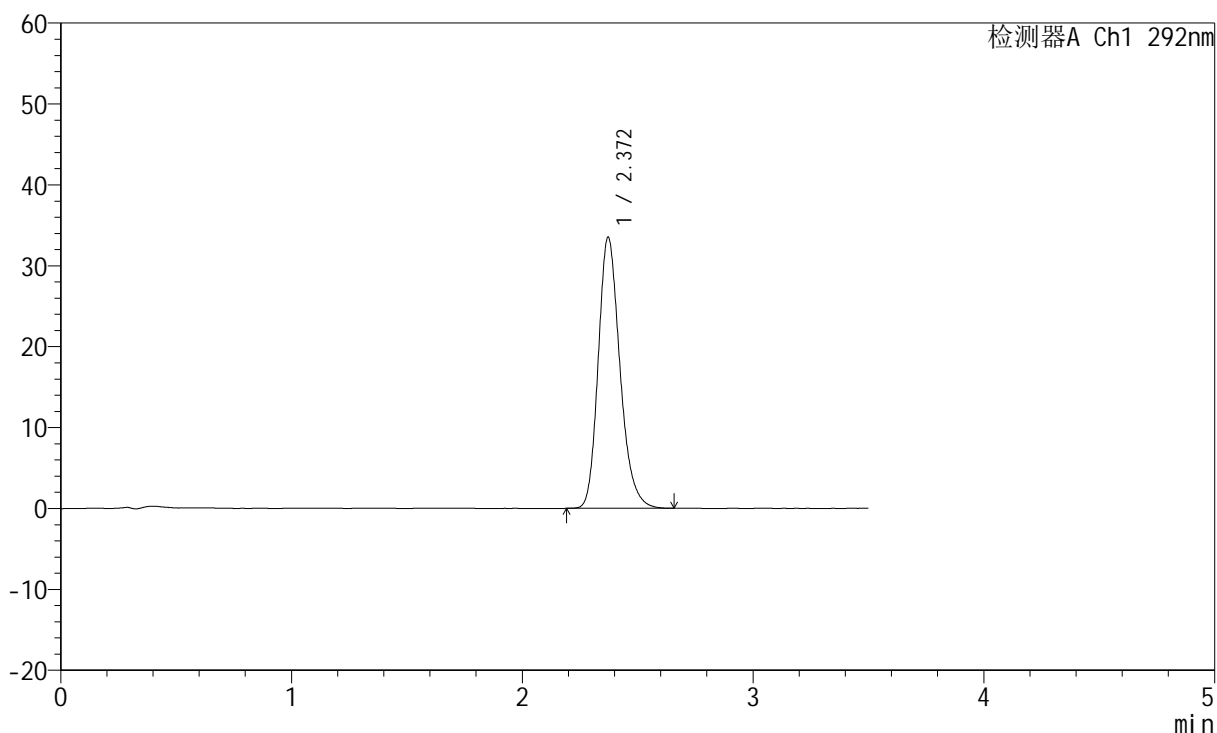
# SZJ-4057

## <样品信息>

色谱柱: XB-C18(50mm\*4.6mm,5μm)      流 速: 2.0ml/min  
 柱 温: 30°C      波 长: 292nm  
 数据文件名: RC\$SZJ-4057 - 0-110/25-2482-2 - zzp-cq24y-rcd-60mg-pH1.0jz-jf50z-jxzs-dz1-4.lcd  
 方法文件名: RC\$SZJ-4057 - SZJ-4057-RC-FX274.lcm  
 批处理文件名: RC\$SZJ-4057 - 20260522-rcd-FX274.lcb  
 样品瓶号: 2-18  
 进样体积: 50 μl      版本号: 6.115  
 进样时间: 2026/05/22 22:42:48      实验者: lvtingting  
 处理时间(V2): 2026/05/25 08:33:39      处理者: lvtingting  
 仪器型号: SHIMADZU LC-2050C (FX274)

## <色谱图>

mV



## <峰表>

检测器A Ch1 292nm

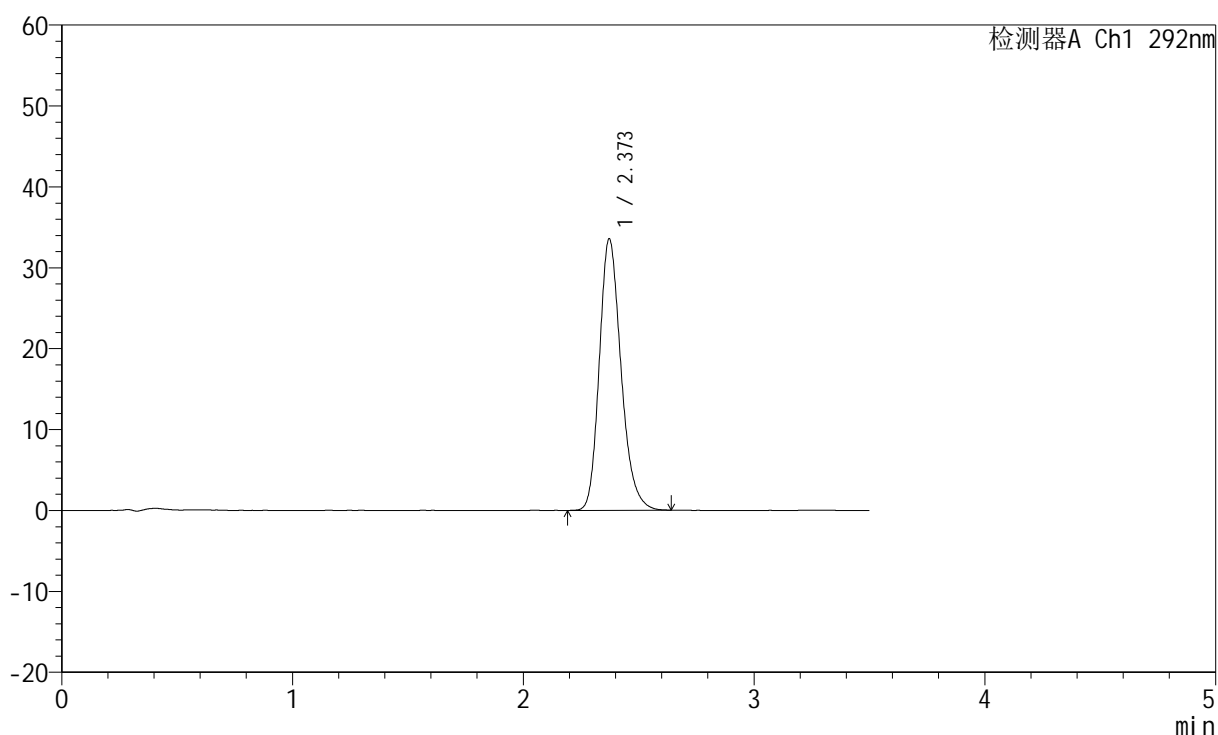
峰号	保留时间	面积	面积%	高度	理论塔板数(USP)	拖尾因子	分离度(USP)
1	2.372	219109	100.000	33519	3140	1.221	--
总计		219109	100.000	33519			

## &lt;样品信息&gt;

色谱柱: XB-C18(50mm\*4.6mm,5 $\mu$ m) 流速: 2.0ml/min  
柱温: 30°C 波长: 292nm  
数据文件名: RC\$SZJ-4057 - 0-110/25-2483-2 - zzp-cq24y-rcd-60mg-pH1.0jz-jf50z-jxzs-dz1-5.lcd  
方法文件名: RC\$SZJ-4057 - SZJ-4057-RC-FX274.lcm  
批处理文件名: RC\$SZJ-4057 - 20260522-rcd-FX274.lcb  
样品瓶号: 2-18  
进样体积: 50  $\mu$ l 版本号: 6.115  
进样时间: 2026/05/22 22:46:45 实验者: lvtingting  
处理时间(V2): 2026/05/25 08:33:42 处理者: lvtingting  
仪器型号: SHIMADZU LC-2050C (FX274)

## &lt;色谱图&gt;

mV



## &lt;峰表&gt;

检测器A Ch1 292nm

峰号	保留时间	面积	面积%	高度	理论塔板数(USP)	拖尾因子	分离度(USP)
1	2.373	219463	100.000	33566	3143	1.220	--
总计		219463	100.000	33566			



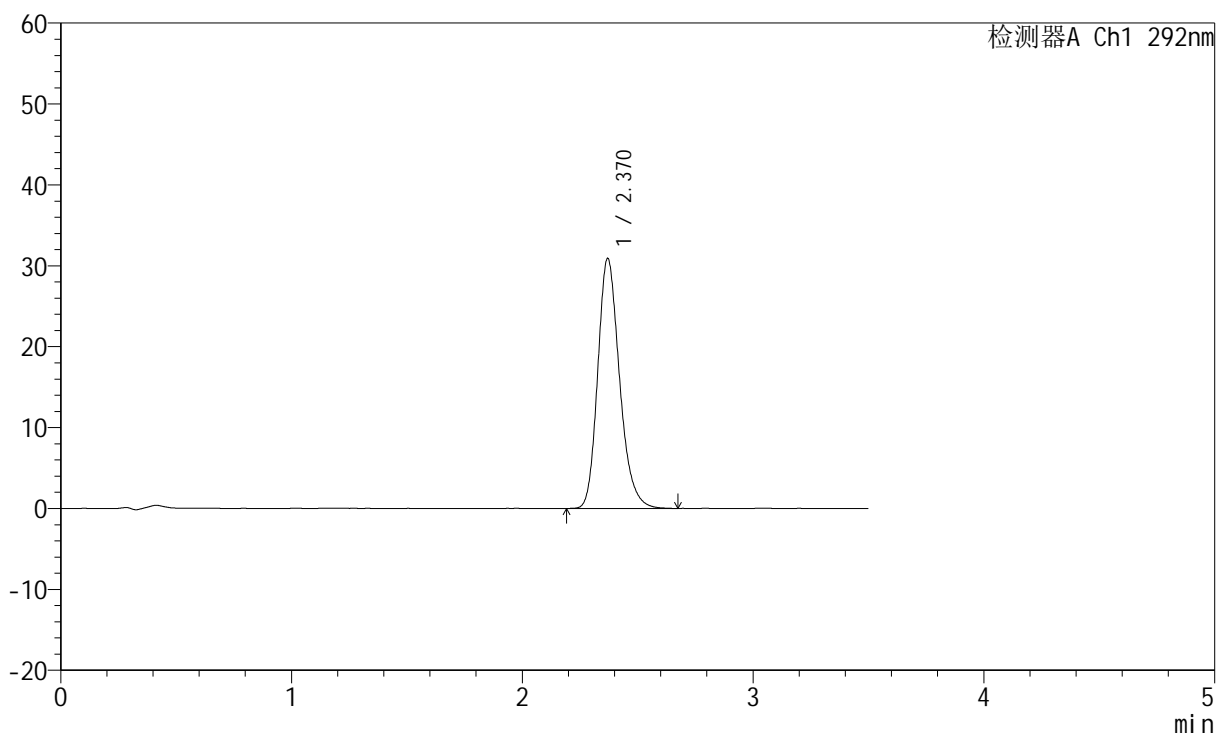
# SZJ-4057

## <样品信息>

色谱柱: XB-C18(50mm\*4.6mm,5μm)      流 速: 2.0ml/min  
 柱 温: 30°C      波 长: 292nm  
 数据文件名: RC\$SZJ-4057 - 0-110/25-2484-2 - zzp-2024042221p-cq24y-rcd-60mg-pH1.0jz-jf50z-jxzs-P1-1.lcd  
 方法文件名: RC\$SZJ-4057 - SZJ-4057-RC-FX274.lcm  
 批处理文件名: RC\$SZJ-4057 - 20260522-rcd-FX274.lcb  
 样品瓶号: 2-4  
 进样体积: 50 μl      版本号: 6.115  
 进样时间: 2026/05/22 22:50:41      实验者: lvtingting  
 处理时间(V2): 2026/05/25 08:33:44      处理者: lvtingting  
 仪器型号: SHIMADZU LC-2050C (FX274)

## <色谱图>

mV



## <峰表>

检测器A Ch1 292nm

峰号	保留时间	面积	面积%	高度	理论塔板数(USP)	拖尾因子	分离度(USP)
1	2.370	202902	100.000	30894	3109	1.221	--
总计		202902	100.000	30894			



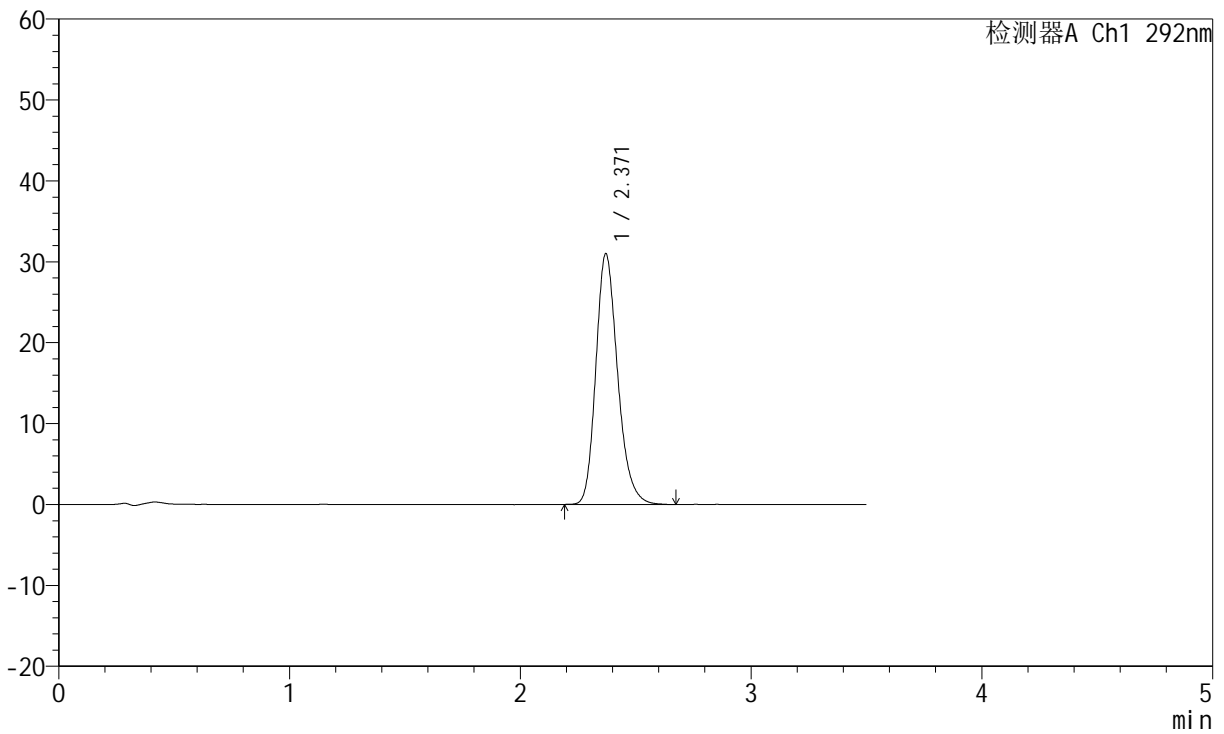
# SZJ-4057

## <样品信息>

色谱柱: XB-C18(50mm\*4.6mm,5μm)      流 速: 2.0ml/min  
 柱 温: 30°C      波 长: 292nm  
 数据文件名: RC\$SZJ-4057 - 0-110/25-2485-2 - zzp-2024042221p-cq24y-rcd-60mg-pH1.0jz-jf50z-jxzs-P2-1.lcd  
 方法文件名: RC\$SZJ-4057 - SZJ-4057-RC-FX274.lcm  
 批处理文件名: RC\$SZJ-4057 - 20260522-rcd-FX274.lcb  
 样品瓶号: 2-13  
 进样体积: 50 μl      版本号: 6.115  
 进样时间: 2026/05/22 22:54:37      实验者: lvtingting  
 处理时间(V2): 2026/05/25 08:33:47      处理者: lvtingting  
 仪器型号: SHIMADZU LC-2050C (FX274)

## <色谱图>

mV



## <峰表>

检测器A Ch1 292nm

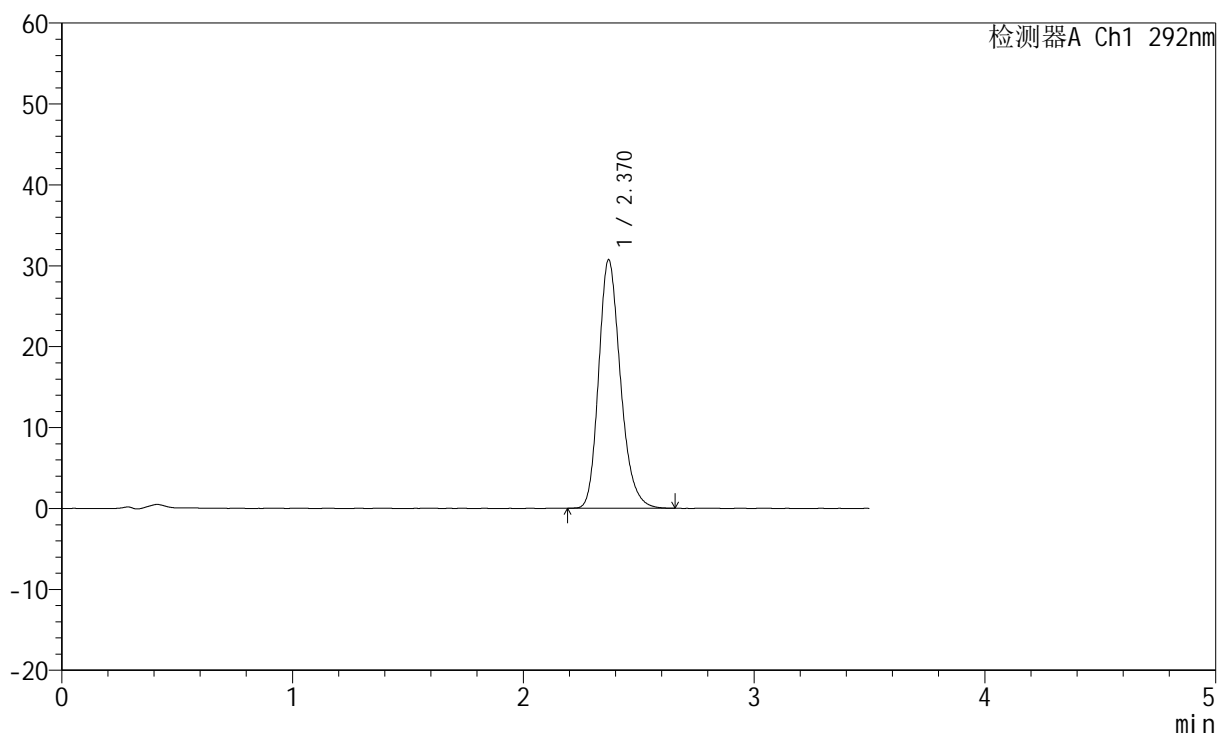
峰号	保留时间	面积	面积%	高度	理论塔板数(USP)	拖尾因子	分离度(USP)
1	2.371	203430	100.000	31000	3119	1.220	--
总计		203430	100.000	31000			

## &lt;样品信息&gt;

色谱柱: XB-C18(50mm\*4.6mm,5 $\mu$ m)      流 速: 2.0ml/min  
 柱 温: 30°C      波 长: 292nm  
 数据文件名: RC\$SZJ-4057 - 0-110/25-2486-2 - zzp-2024042221p-cq24y-rcd-60mg-pH1.0jz-jf50z-jxzs-P3-1.lcd  
 方法文件名: RC\$SZJ-4057 - SZJ-4057-RC-FX274.lcm  
 批处理文件名: RC\$SZJ-4057 - 20260522-rcd-FX274.lcb  
 样品瓶号: 2-22  
 进样体积: 50  $\mu$ l      版本号: 6.115  
 进样时间: 2026/05/22 22:58:33      实验者: lvtingting  
 处理时间(V2): 2026/05/25 08:33:50      处理者: lvtingting  
 仪器型号: SHIMADZU LC-2050C (FX274)

## &lt;色谱图&gt;

mV



## &lt;峰表&gt;

检测器A Ch1 292nm

峰号	保留时间	面积	面积%	高度	理论塔板数(USP)	拖尾因子	分离度(USP)
1	2.370	201569	100.000	30698	3112	1.218	--
总计		201569	100.000	30698			



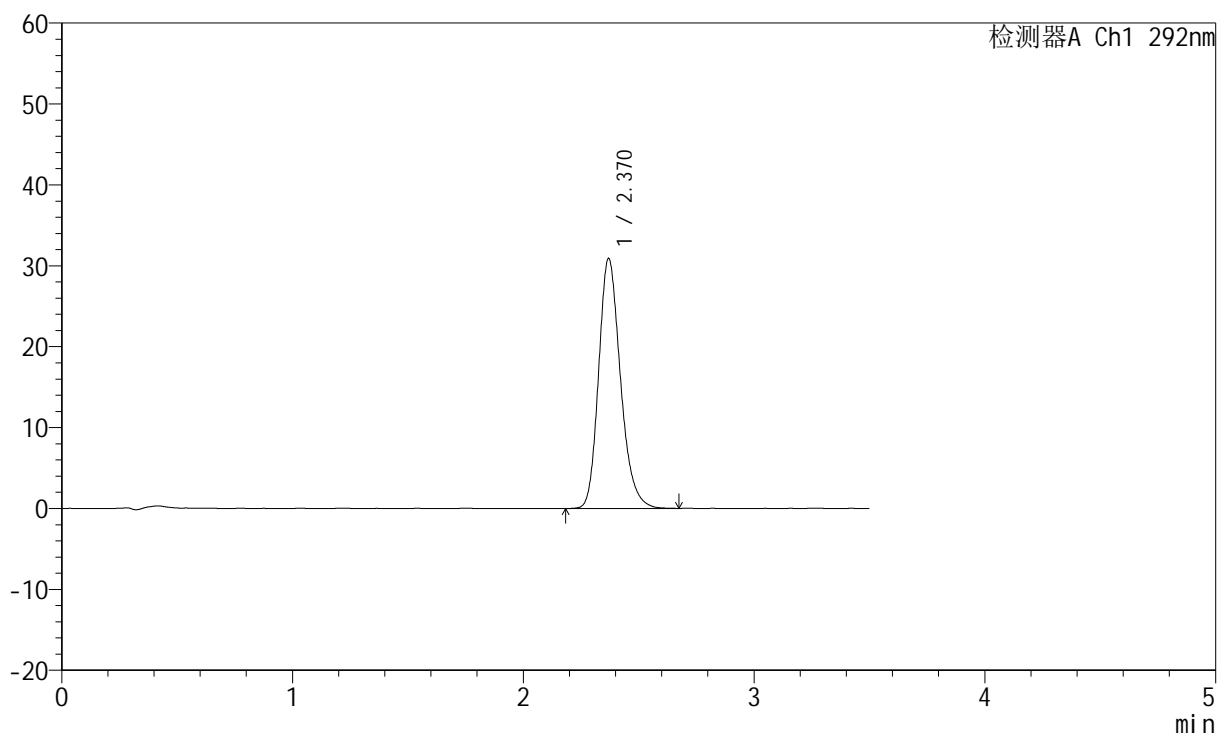
# SZJ-4057

## <样品信息>

色谱柱: XB-C18(50mm\*4.6mm,5μm)      流 速: 2.0ml/min  
 柱 温: 30°C      波 长: 292nm  
 数据文件名: RC\$SZJ-4057 - 0-110/25-2487-2 - zzp-2024042221p-cq24y-rcd-60mg-pH1.0jz-jf50z-jxzs-P4-1.lcd  
 方法文件名: RC\$SZJ-4057 - SZJ-4057-RC-FX274.lcm  
 批处理文件名: RC\$SZJ-4057 - 20260522-rcd-FX274.lcb  
 样品瓶号: 2-31  
 进样体积: 50 μl      版本号: 6.115  
 进样时间: 2026/05/22 23:02:29      实验者: lvtingting  
 处理时间(V2): 2026/05/25 08:33:52      处理者: lvtingting  
 仪器型号: SHIMADZU LC-2050C (FX274)

## <色谱图>

mV



## <峰表>

检测器A Ch1 292nm

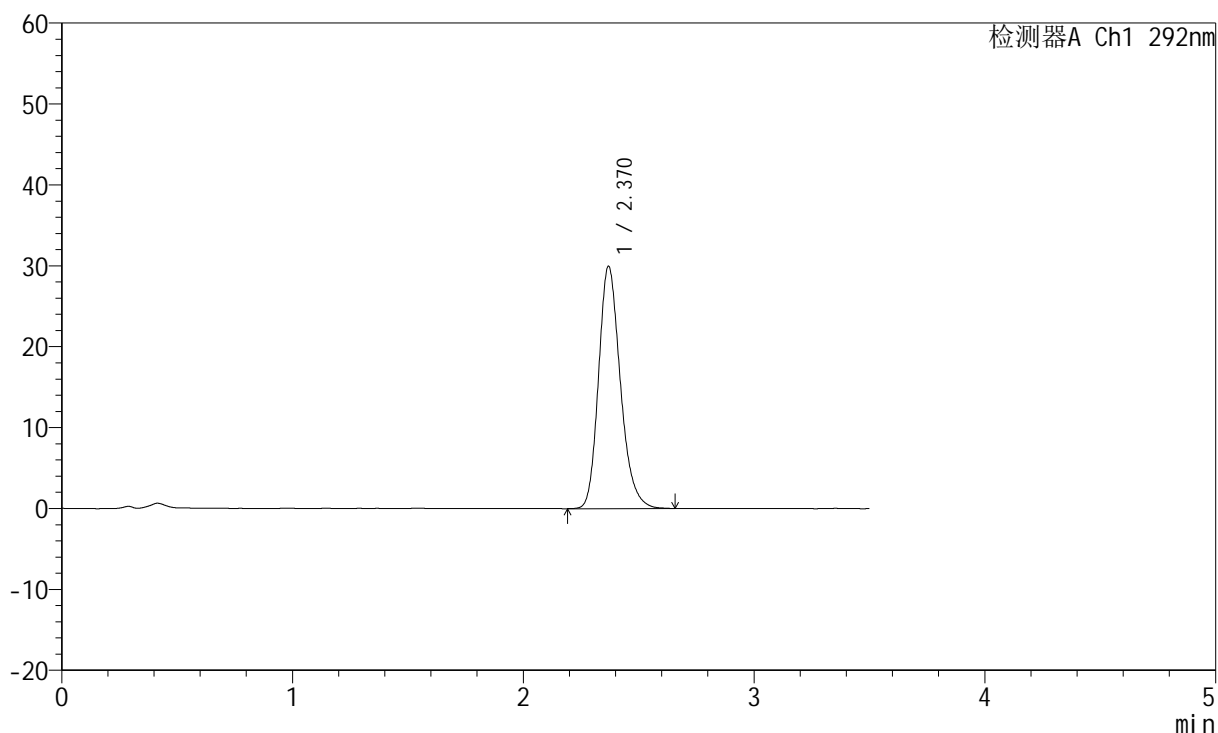
峰号	保留时间	面积	面积%	高度	理论塔板数(USP)	拖尾因子	分离度(USP)
1	2.370	203044	100.000	30892	3113	1.219	--
总计		203044	100.000	30892			

## &lt;样品信息&gt;

色谱柱: XB-C18(50mm\*4.6mm,5 $\mu$ m) 流速: 2.0ml/min  
柱温: 30 $^{\circ}$ C 波长: 292nm  
数据文件名: RC\$SZJ-4057 - 0-110/25-2488-2 - zzp-2024042221p-cq24y-rcd-60mg-pH1.0jz-jf50z-jxzs-P5-1.lcd  
方法文件名: RC\$SZJ-4057 - SZJ-4057-RC-FX274.lcm  
批处理文件名: RC\$SZJ-4057 - 20260522-rcd-FX274.lcb  
样品瓶号: 2-40  
进样体积: 50  $\mu$ l 版本号: 6.115  
进样时间: 2026/05/22 23:06:25 实验者: lvtingting  
处理时间(V2): 2026/05/25 08:33:55 处理者: lvtingting  
仪器型号: SHIMADZU LC-2050C (FX274)

## &lt;色谱图&gt;

mV



## &lt;峰表&gt;

检测器A Ch1 292nm

峰号	保留时间	面积	面积%	高度	理论塔板数(USP)	拖尾因子	分离度(USP)
1	2.370	196982	100.000	29929	3108	1.219	--
总计		196982	100.000	29929			



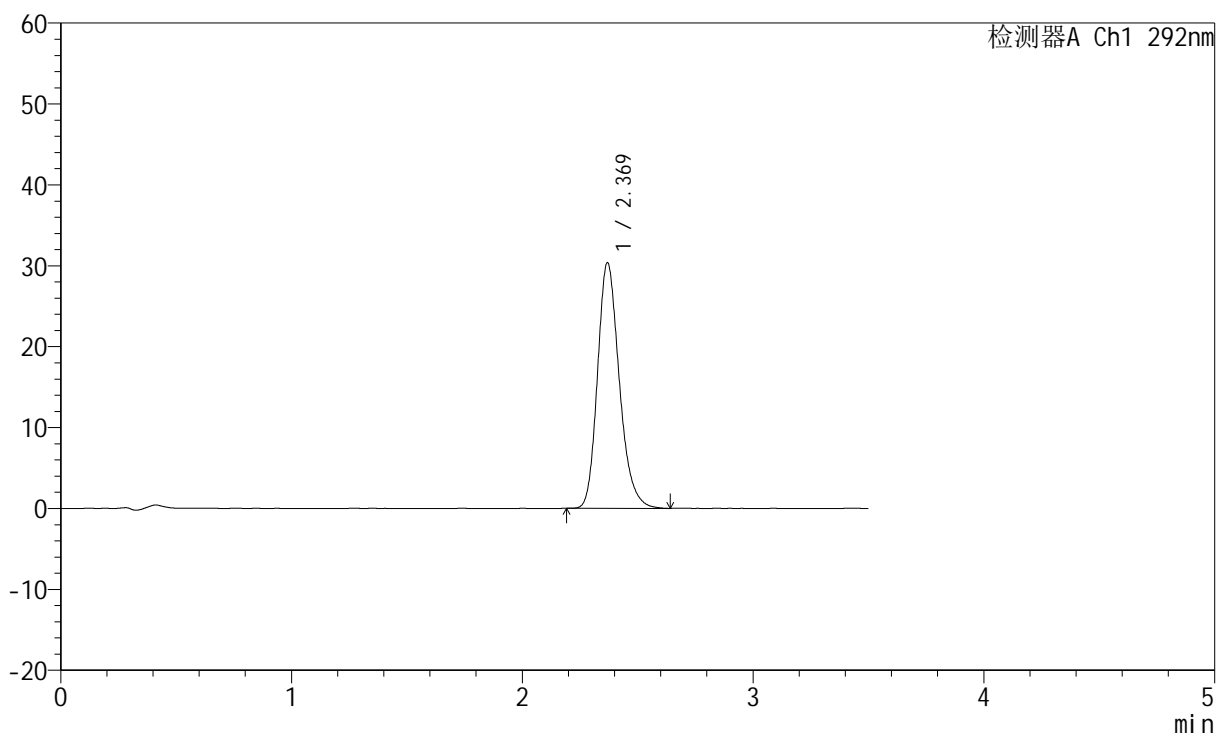
# SZJ-4057

## <样品信息>

色谱柱: XB-C18(50mm\*4.6mm,5μm)      流 速: 2.0ml/min  
 柱 温: 30°C      波 长: 292nm  
 数据文件名: RC\$SZJ-4057 - 0-110/25-2489-2 - zzp-2024042221p-cq24y-rcd-60mg-pH1.0jz-jf50z-jxzs-P6-1.lcd  
 方法文件名: RC\$SZJ-4057 - SZJ-4057-RC-FX274.lcm  
 批处理文件名: RC\$SZJ-4057 - 20260522-rcd-FX274.lcb  
 样品瓶号: 2-49  
 进样体积: 50 μl      版本号: 6.115  
 进样时间: 2026/05/22 23:10:20      实验者: lvtingting  
 处理时间(V2): 2026/05/25 08:33:57      处理者: lvtingting  
 仪器型号: SHIMADZU LC-2050C (FX274)

## <色谱图>

mV



## <峰表>

检测器A Ch1 292nm

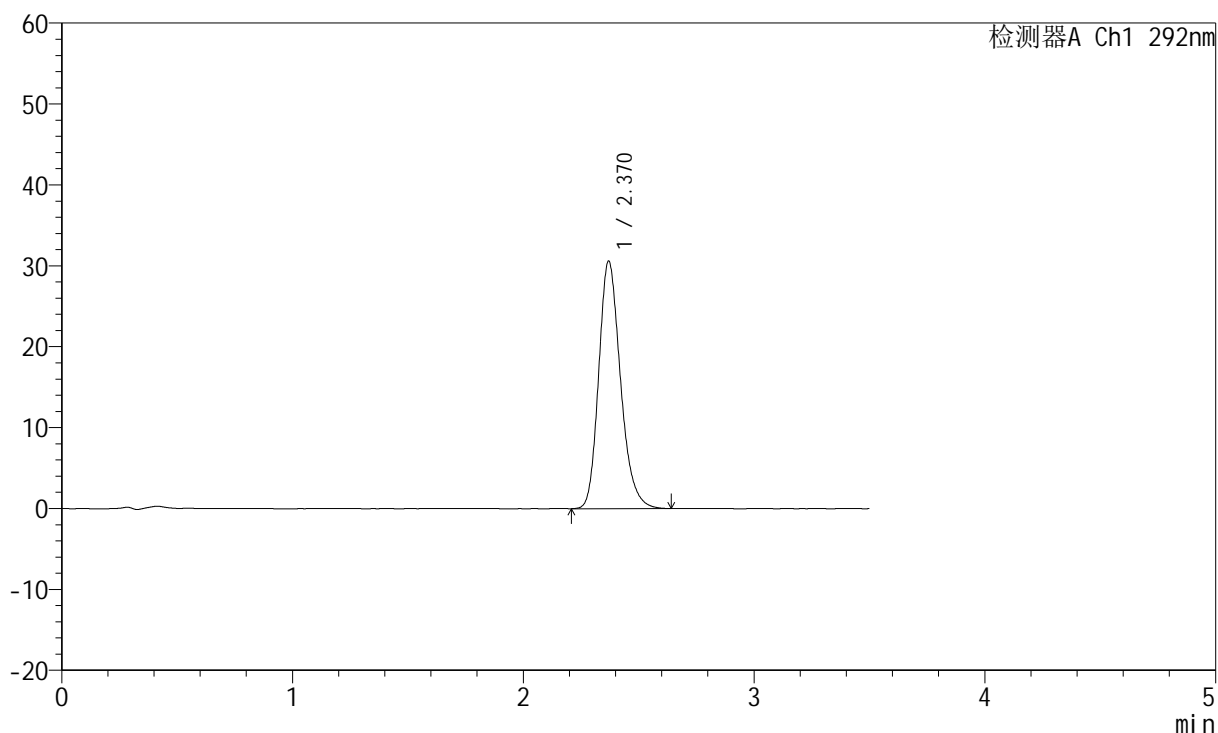
峰号	保留时间	面积	面积%	高度	理论塔板数(USP)	拖尾因子	分离度(USP)
1	2.369	199112	100.000	30317	3115	1.221	--
总计		199112	100.000	30317			

## &lt;样品信息&gt;

色谱柱: XB-C18(50mm\*4.6mm,5 $\mu$ m) 流速: 2.0ml/min  
柱温: 30 $^{\circ}$ C 波长: 292nm  
数据文件名: RC\$SZJ-4057 - 0-110/25-2490-2 - zzp-2024042321p-cq24y-rcd-60mg-pH1.0jz-jf50z-jxzs-P1-1.lcd  
方法文件名: RC\$SZJ-4057 - SZJ-4057-RC-FX274.lcm  
批处理文件名: RC\$SZJ-4057 - 20260522-rcd-FX274.lcb  
样品瓶号: 2-5  
进样体积: 50  $\mu$ l 版本号: 6.115  
进样时间: 2026/05/22 23:14:17 实验者: lvtingting  
处理时间(V2): 2026/05/25 08:34:00 处理者: lvtingting  
仪器型号: SHIMADZU LC-2050C (FX274)

## &lt;色谱图&gt;

mV



## &lt;峰表&gt;

检测器A Ch1 292nm

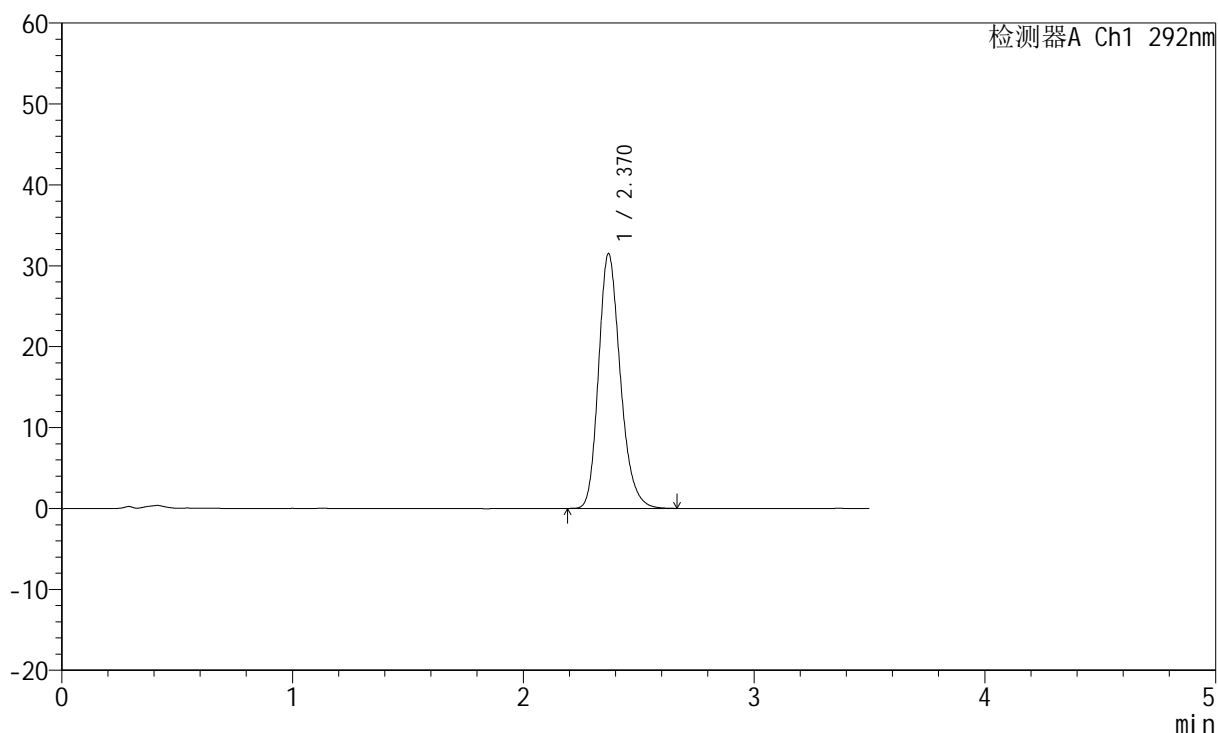
峰号	保留时间	面积	面积%	高度	理论塔板数(USP)	拖尾因子	分离度(USP)
1	2.370	200834	100.000	30582	3108	1.219	--
总计		200834	100.000	30582			

## &lt;样品信息&gt;

色谱柱: XB-C18(50mm\*4.6mm,5 $\mu$ m) 流速: 2.0ml/min  
柱温: 30 $^{\circ}$ C 波长: 292nm  
数据文件名: RC\$SZJ-4057 - 0-110/25-2491-2 - zzp-2024042321p-cq24y-rcd-60mg-pH1.0jz-jf50z-jxzs-P2-1.lcd  
方法文件名: RC\$SZJ-4057 - SZJ-4057-RC-FX274.lcm  
批处理文件名: RC\$SZJ-4057 - 20260522-rcd-FX274.lcb  
样品瓶号: 2-14  
进样体积: 50  $\mu$ l 版本号: 6.115  
进样时间: 2026/05/22 23:18:13 实验者: lvtingting  
处理时间(V2): 2026/05/25 08:34:02 处理者: lvtingting  
仪器型号: SHIMADZU LC-2050C (FX274)

## &lt;色谱图&gt;

mV



## &lt;峰表&gt;

检测器A Ch1 292nm

峰号	保留时间	面积	面积%	高度	理论塔板数(USP)	拖尾因子	分离度(USP)
1	2.370	206530	100.000	31451	3115	1.218	--
总计		206530	100.000	31451			



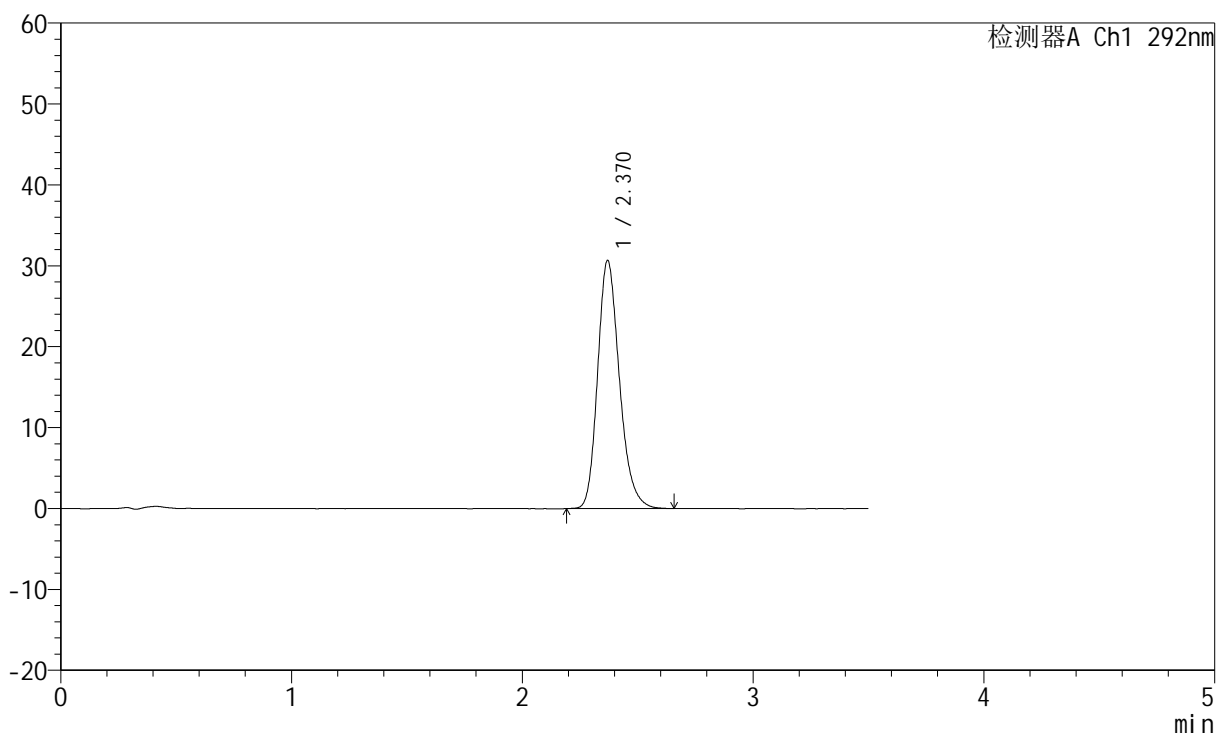
# SZJ-4057

## <样品信息>

色谱柱: XB-C18(50mm\*4.6mm,5μm) 流速: 2.0ml/min  
 柱温: 30°C 波长: 292nm  
 数据文件名: RC\$SZJ-4057 - 0-110/25-2492-2 - zzp-2024042321p-cq24y-rcd-60mg-pH1.0jz-jf50z-jxzs-P3-1.lcd  
 方法文件名: RC\$SZJ-4057 - SZJ-4057-RC-FX274.lcm  
 批处理文件名: RC\$SZJ-4057 - 20260522-rcd-FX274.lcb  
 样品瓶号: 2-23  
 进样体积: 50 μl 版本号: 6.115  
 进样时间: 2026/05/22 23:22:10 实验者: lvtingting  
 处理时间(V2): 2026/05/25 08:34:05 处理者: lvtingting  
 仪器型号: SHIMADZU LC-2050C (FX274)

## <色谱图>

mV



## <峰表>

检测器A Ch1 292nm

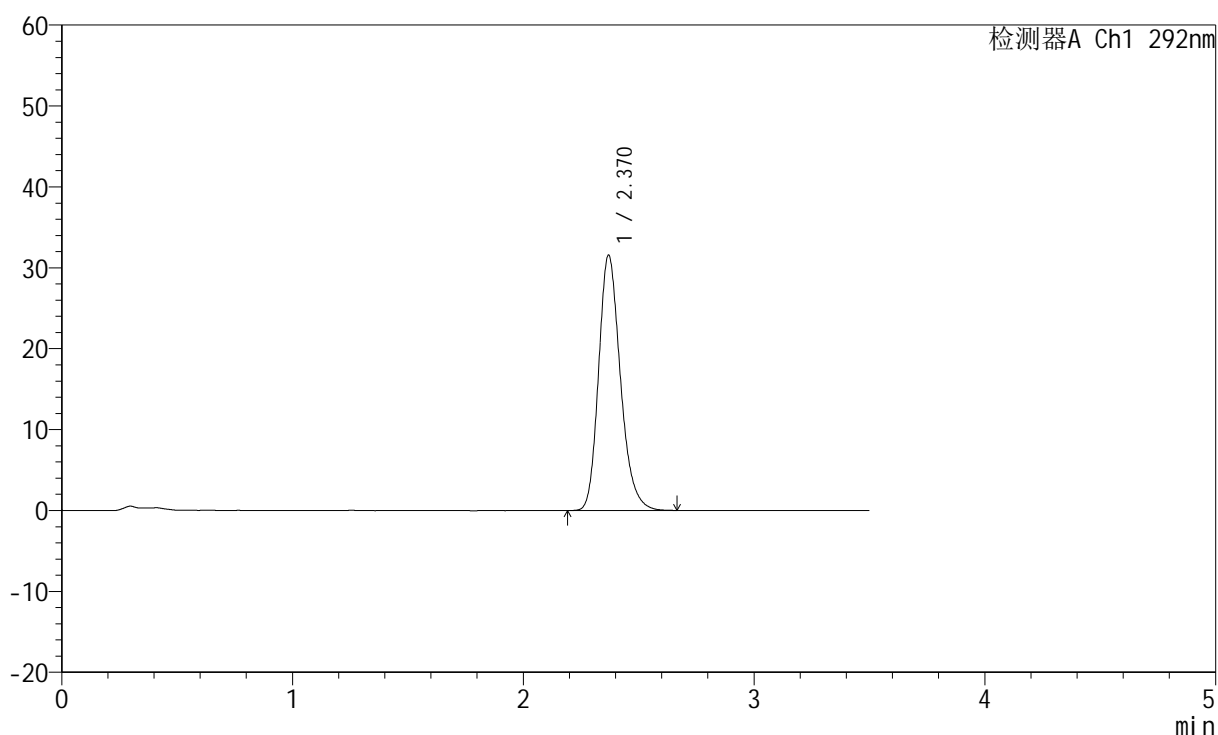
峰号	保留时间	面积	面积%	高度	理论塔板数(USP)	拖尾因子	分离度(USP)
1	2.370	201313	100.000	30646	3110	1.218	--
总计		201313	100.000	30646			

## &lt;样品信息&gt;

色谱柱: XB-C18(50mm\*4.6mm,5 $\mu$ m) 流速: 2.0ml/min  
柱温: 30 $^{\circ}$ C 波长: 292nm  
数据文件名: RC\$SZJ-4057 - 0-110/25-2493-2 - zzp-2024042321p-cq24y-rcd-60mg-pH1.0jz-jf50z-jxzs-P4-1.lcd  
方法文件名: RC\$SZJ-4057 - SZJ-4057-RC-FX274.lcm  
批处理文件名: RC\$SZJ-4057 - 20260522-rcd-FX274.lcb  
样品瓶号: 2-32  
进样体积: 50  $\mu$ l 版本号: 6.115  
进样时间: 2026/05/22 23:26:06 实验者: lvtingting  
处理时间(V2): 2026/05/25 08:34:08 处理者: lvtingting  
仪器型号: SHIMADZU LC-2050C (FX274)

## &lt;色谱图&gt;

mV



## &lt;峰表&gt;

检测器A Ch1 292nm

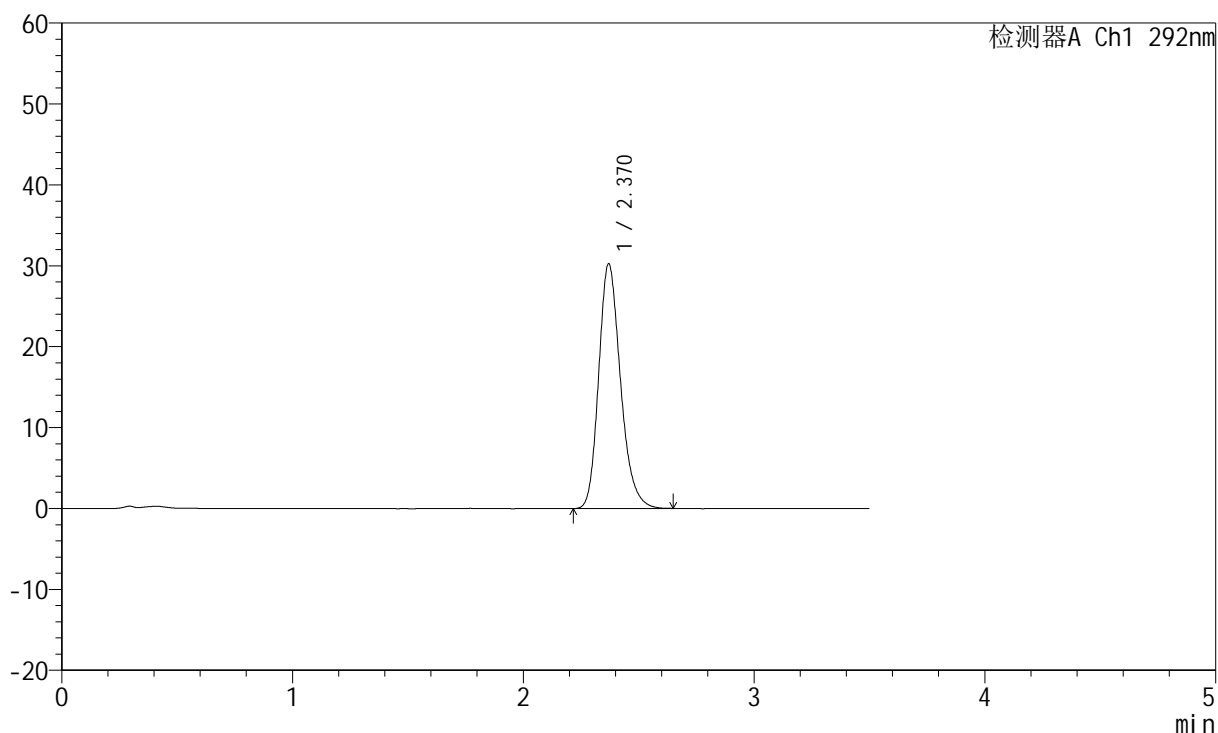
峰号	保留时间	面积	面积%	高度	理论塔板数(USP)	拖尾因子	分离度(USP)
1	2.370	207467	100.000	31546	3112	1.220	--
总计		207467	100.000	31546			

## &lt;样品信息&gt;

色谱柱: XB-C18(50mm\*4.6mm,5 $\mu$ m) 流速: 2.0ml/min  
 柱温: 30 $^{\circ}$ C 波长: 292nm  
 数据文件名: RC\$SZJ-4057 - 0-110/25-2494-2 - zzp-2024042321p-cq24y-rcd-60mg-pH1.0jz-jf50z-jxzs-P5-1.lcd  
 方法文件名: RC\$SZJ-4057 - SZJ-4057-RC-FX274.lcm  
 批处理文件名: RC\$SZJ-4057 - 20260522-rcd-FX274.lcb  
 样品瓶号: 2-41  
 进样体积: 50  $\mu$ l 版本号: 6.115  
 进样时间: 2026/05/22 23:30:02 实验者: lvtingting  
 处理时间(V2): 2026/05/25 08:34:10 处理者: lvtingting  
 仪器型号: SHIMADZU LC-2050C (FX274)

## &lt;色谱图&gt;

mV



## &lt;峰表&gt;

检测器A Ch1 292nm

峰号	保留时间	面积	面积%	高度	理论塔板数(USP)	拖尾因子	分离度(USP)
1	2.370	198672	100.000	30244	3104	1.219	--
总计		198672	100.000	30244			



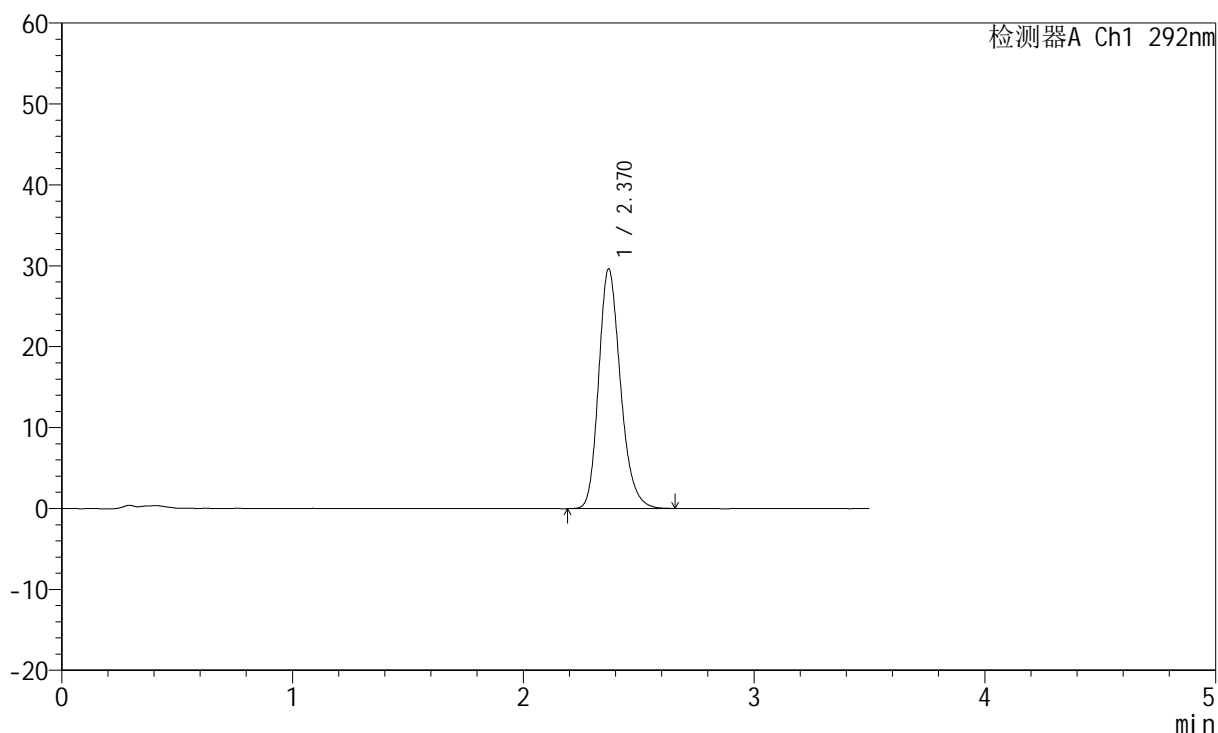
# SZJ-4057

## <样品信息>

色谱柱: XB-C18(50mm\*4.6mm,5μm)      流 速: 2.0ml/min  
 柱 温: 30°C      波 长: 292nm  
 数据文件名: RC\$SZJ-4057 - 0-110/25-2495-2 - zzp-2024042321p-cq24y-rcd-60mg-pH1.0jz-jf50z-jxzs-P6-1.lcd  
 方法文件名: RC\$SZJ-4057 - SZJ-4057-RC-FX274.lcm  
 批处理文件名: RC\$SZJ-4057 - 20260522-rcd-FX274.lcb  
 样品瓶号: 2-50  
 进样体积: 50 μl      版本号: 6.115  
 进样时间: 2026/05/22 23:33:58      实验者: lvtingting  
 处理时间(V2): 2026/05/25 08:34:13      处理者: lvtingting  
 仪器型号: SHIMADZU LC-2050C (FX274)

## <色谱图>

mV



## <峰表>

检测器A Ch1 292nm

峰号	保留时间	面积	面积%	高度	理论塔板数(USP)	拖尾因子	分离度(USP)
1	2.370	194495	100.000	29613	3110	1.215	--
总计		194495	100.000	29613			



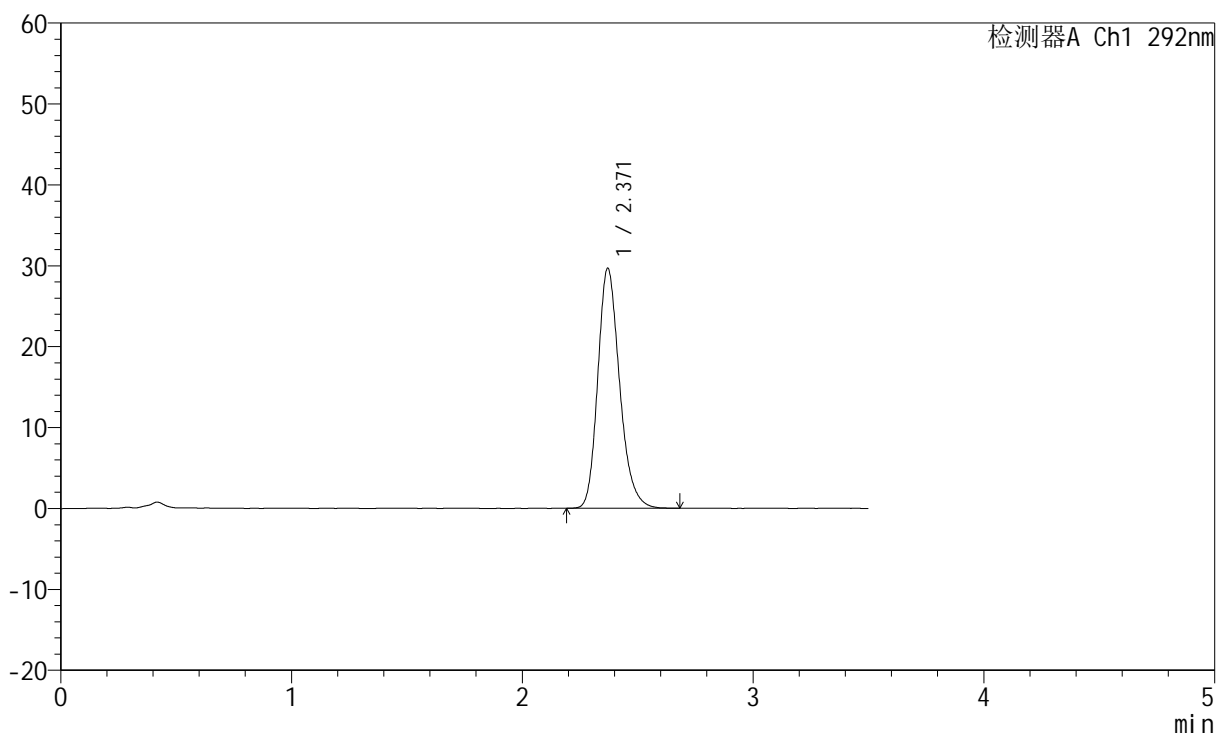
# SZJ-4057

## <样品信息>

色谱柱: XB-C18(50mm\*4.6mm,5μm)      流 速: 2.0ml/min  
 柱 温: 30°C      波 长: 292nm  
 数据文件名: RC\$SZJ-4057 - 0-110/25-2496-2 - zzp-2024042421p-cq24y-rcd-60mg-pH1.0jz-jf50z-jxzs-P1-1.lcd  
 方法文件名: RC\$SZJ-4057 - SZJ-4057-RC-FX274.lcm  
 批处理文件名: RC\$SZJ-4057 - 20260522-rcd-FX274.lcb  
 样品瓶号: 2-6  
 进样体积: 50 μl      版本号: 6.115  
 进样时间: 2026/05/22 23:37:55      实验者: lvtingting  
 处理时间(V2): 2026/05/25 08:34:15      处理者: lvtingting  
 仪器型号: SHIMADZU LC-2050C (FX274)

## <色谱图>

mV



## <峰表>

检测器A Ch1 292nm

峰号	保留时间	面积	面积%	高度	理论塔板数(USP)	拖尾因子	分离度(USP)
1	2.371	194954	100.000	29677	3114	1.219	--
总计		194954	100.000	29677			



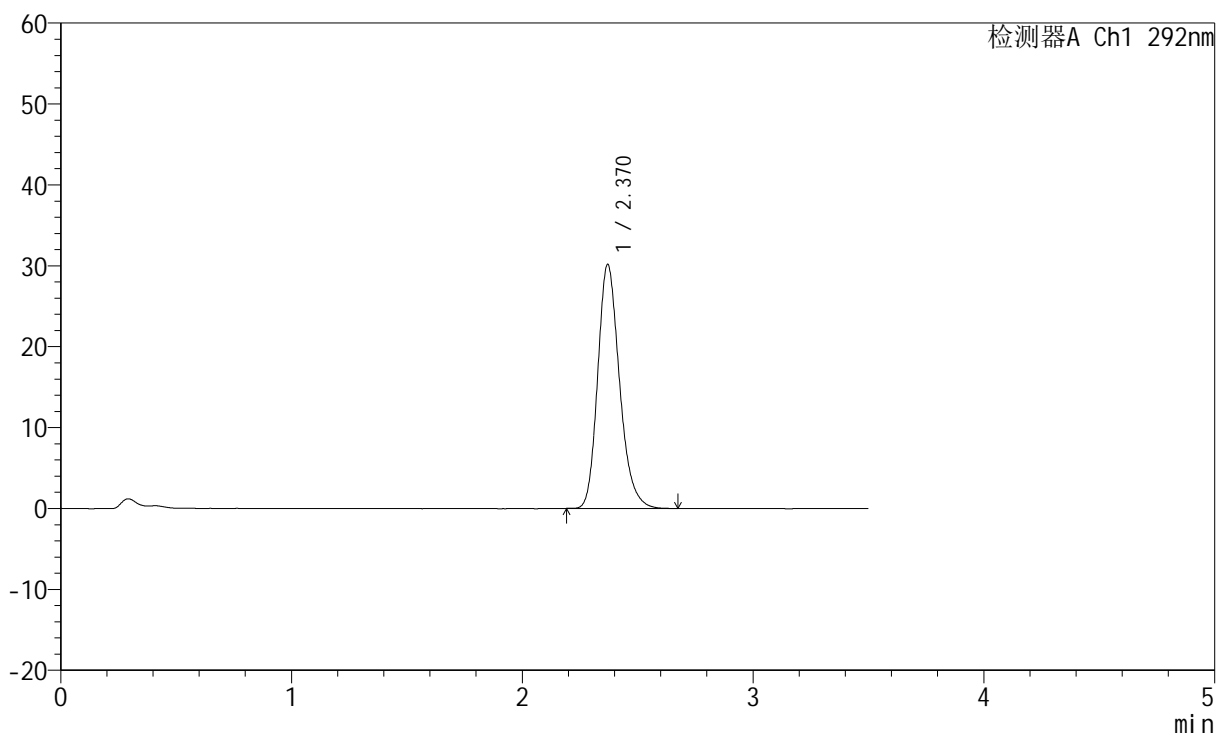
# SZJ-4057

## <样品信息>

色谱柱: XB-C18(50mm\*4.6mm,5μm)      流 速: 2.0ml/min  
 柱 温: 30°C      波 长: 292nm  
 数据文件名: RC\$SZJ-4057 - 0-110/25-2497-2 - zzp-2024042421p-cq24y-rcd-60mg-pH1.0jz-jf50z-jxzs-P2-1.lcd  
 方法文件名: RC\$SZJ-4057 - SZJ-4057-RC-FX274.lcm  
 批处理文件名: RC\$SZJ-4057 - 20260522-rcd-FX274.lcb  
 样品瓶号: 2-15  
 进样体积: 50 μl      版本号: 6.115  
 进样时间: 2026/05/22 23:41:51      实验者: lvtingting  
 处理时间(V2): 2026/05/25 08:34:18      处理者: lvtingting  
 仪器型号: SHIMADZU LC-2050C (FX274)

## <色谱图>

mV



## <峰表>

检测器A Ch1 292nm

峰号	保留时间	面积	面积%	高度	理论塔板数(USP)	拖尾因子	分离度(USP)
1	2.370	197860	100.000	30148	3112	1.221	--
总计		197860	100.000	30148			



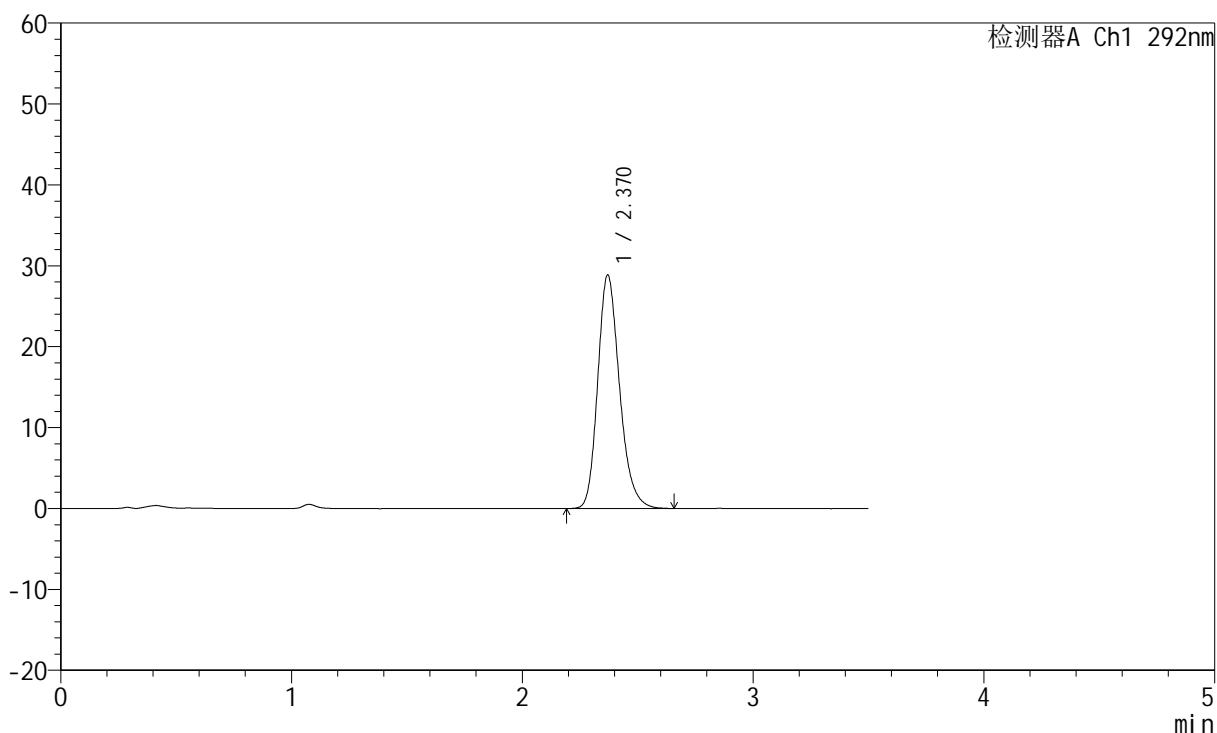
# SZJ-4057

## <样品信息>

色谱柱: XB-C18(50mm\*4.6mm,5μm) 流速: 2.0ml/min  
 柱温: 30°C 波长: 292nm  
 数据文件名: RC\$SZJ-4057 - 0-110/25-2498-2 - zzp-2024042421p-cq24y-rcd-60mg-pH1.0jz-jf50z-jxzs-P3-1.lcd  
 方法文件名: RC\$SZJ-4057 - SZJ-4057-RC-FX274.lcm  
 批处理文件名: RC\$SZJ-4057 - 20260522-rcd-FX274.lcb  
 样品瓶号: 2-24  
 进样体积: 50 μl 版本号: 6.115  
 进样时间: 2026/05/22 23:45:47 实验者: lvtingting  
 处理时间(V2): 2026/05/25 08:34:20 处理者: lvtingting  
 仪器型号: SHIMADZU LC-2050C (FX274)

## <色谱图>

mV



## <峰表>

检测器A Ch1 292nm

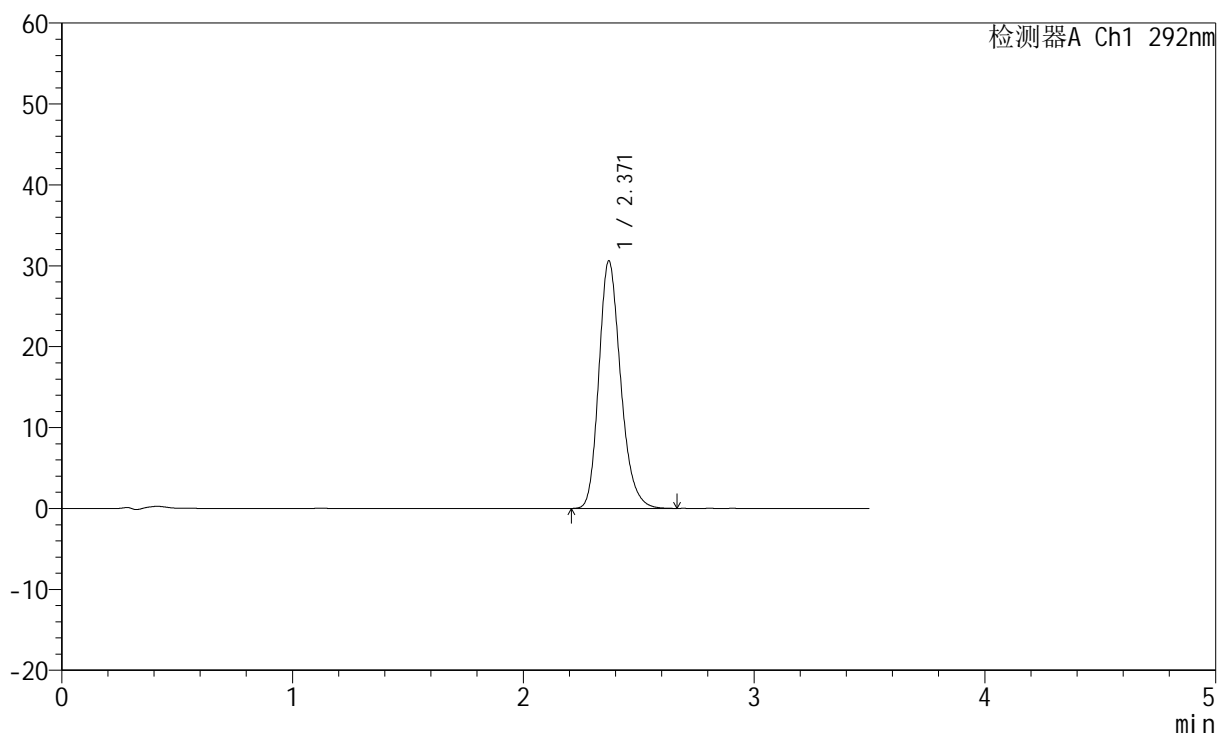
峰号	保留时间	面积	面积%	高度	理论塔板数(USP)	拖尾因子	分离度(USP)
1	2.370	189345	100.000	28860	3116	1.217	--
总计		189345	100.000	28860			

## &lt;样品信息&gt;

色谱柱: XB-C18(50mm\*4.6mm,5 $\mu$ m) 流速: 2.0ml/min  
柱温: 30 $^{\circ}$ C 波长: 292nm  
数据文件名: RC\$SZJ-4057 - 0-110/25-2499-2 - zzp-2024042421p-cq24y-rcd-60mg-pH1.0jz-jf50z-jxzs-P4-1.lcd  
方法文件名: RC\$SZJ-4057 - SZJ-4057-RC-FX274.lcm  
批处理文件名: RC\$SZJ-4057 - 20260522-rcd-FX274.lcb  
样品瓶号: 2-33  
进样体积: 50  $\mu$ l 版本号: 6.115  
进样时间: 2026/05/22 23:49:43 实验者: lvtingting  
处理时间(V2): 2026/05/25 08:34:23 处理者: lvtingting  
仪器型号: SHIMADZU LC-2050C (FX274)

## &lt;色谱图&gt;

mV



## &lt;峰表&gt;

检测器A Ch1 292nm

峰号	保留时间	面积	面积%	高度	理论塔板数(USP)	拖尾因子	分离度(USP)
1	2.371	200608	100.000	30599	3117	1.217	--
总计		200608	100.000	30599			



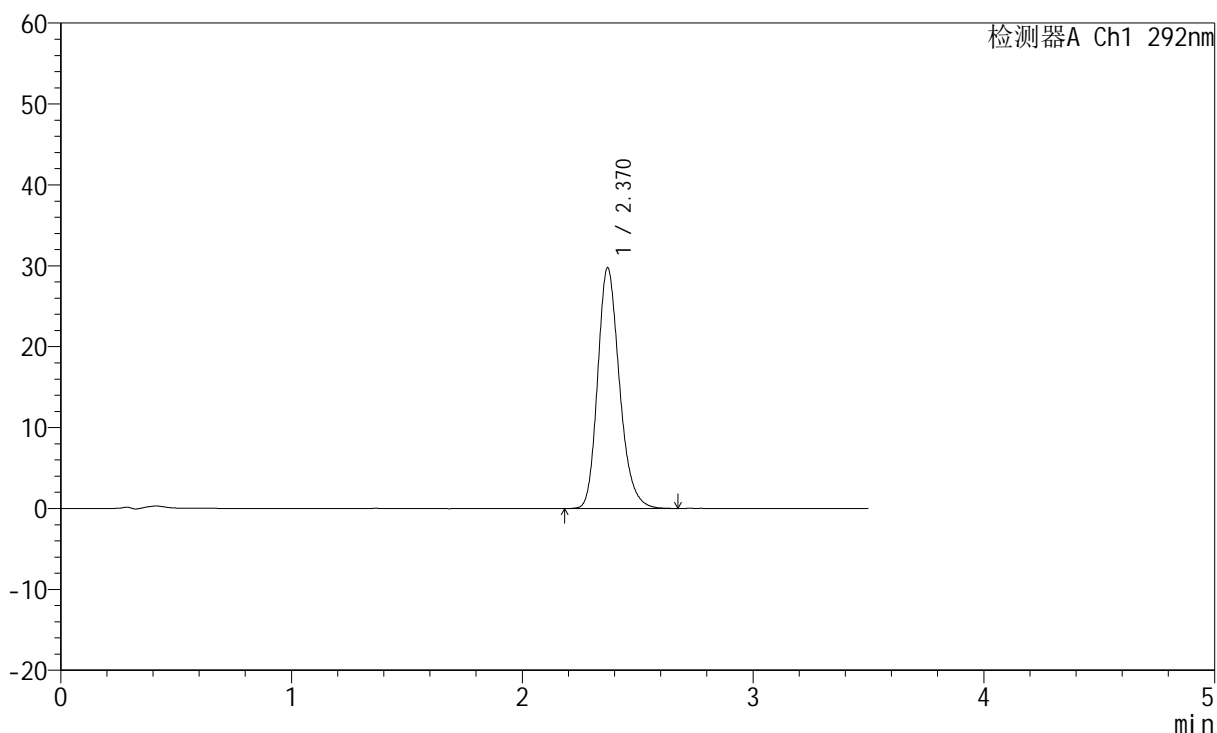
# SZJ-4057

## <样品信息>

色谱柱: XB-C18(50mm\*4.6mm,5μm)      流 速: 2.0ml/min  
 柱 温: 30°C      波 长: 292nm  
 数据文件名: RC\$SZJ-4057 - 0-110/25-2500-2 - zzp-2024042421p-cq24y-rcd-60mg-pH1.0jz-jf50z-jxzs-P5-1.lcd  
 方法文件名: RC\$SZJ-4057 - SZJ-4057-RC-FX274.lcm  
 批处理文件名: RC\$SZJ-4057 - 20260522-rcd-FX274.lcb  
 样品瓶号: 2-42  
 进样体积: 50 μl      版本号: 6.115  
 进样时间: 2026/05/22 23:53:40      实验者: lvtingting  
 处理时间(V2): 2026/05/25 08:34:26      处理者: lvtingting  
 仪器型号: SHIMADZU LC-2050C (FX274)

## <色谱图>

mV



## <峰表>

检测器A Ch1 292nm

峰号	保留时间	面积	面积%	高度	理论塔板数(USP)	拖尾因子	分离度(USP)
1	2.370	195361	100.000	29740	3113	1.219	--
总计		195361	100.000	29740			



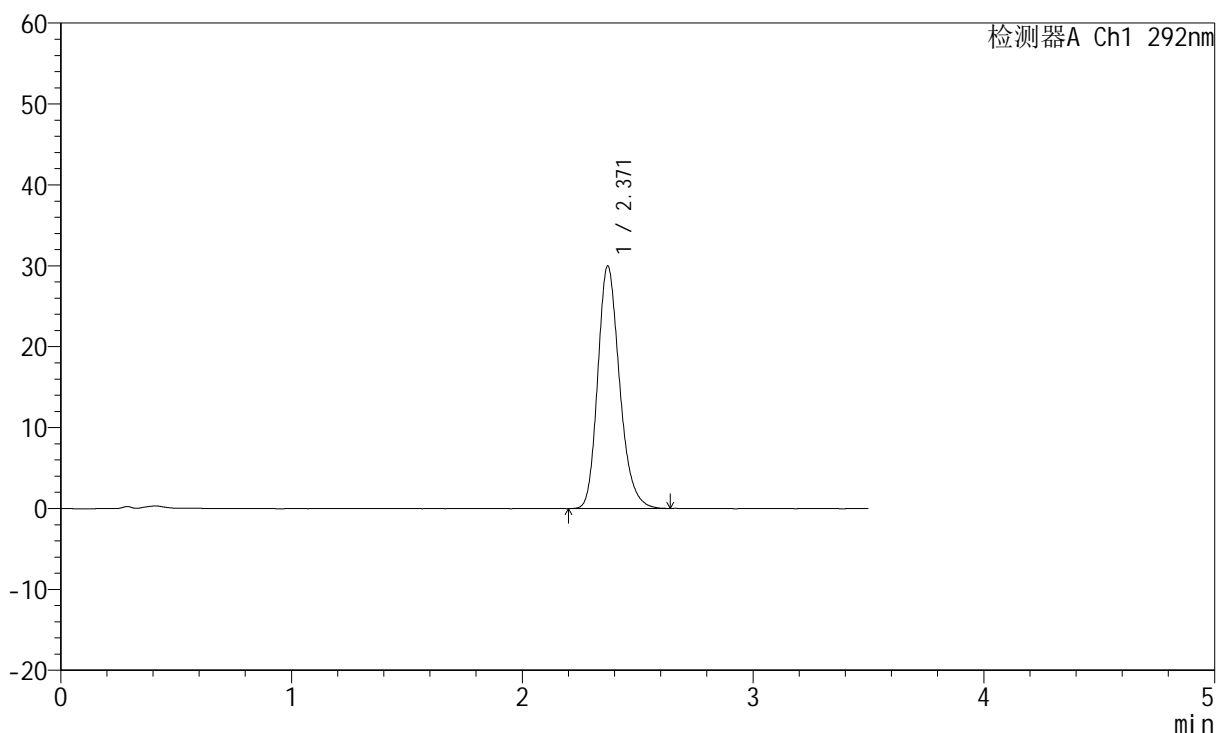
# SZJ-4057

## <样品信息>

色谱柱: XB-C18(50mm\*4.6mm,5μm) 流速: 2.0ml/min  
 柱温: 30°C 波长: 292nm  
 数据文件名: RC\$SZJ-4057 - 0-110/25-2501-2 - zzp-2024042421p-cq24y-rcd-60mg-pH1.0jz-jf50z-jxzs-P6-1.lcd  
 方法文件名: RC\$SZJ-4057 - SZJ-4057-RC-FX274.lcm  
 批处理文件名: RC\$SZJ-4057 - 20260522-rcd-FX274.lcb  
 样品瓶号: 2-51  
 进样体积: 50 μl 版本号: 6.115  
 进样时间: 2026/05/22 23:57:35 实验者: lvtingting  
 处理时间(V2): 2026/05/25 08:34:29 处理者: lvtingting  
 仪器型号: SHIMADZU LC-2050C (FX274)

## <色谱图>

mV



## <峰表>

检测器A Ch1 292nm

峰号	保留时间	面积	面积%	高度	理论塔板数(USP)	拖尾因子	分离度(USP)
1	2.371	197094	100.000	29991	3106	1.219	--
总计		197094	100.000	29991			



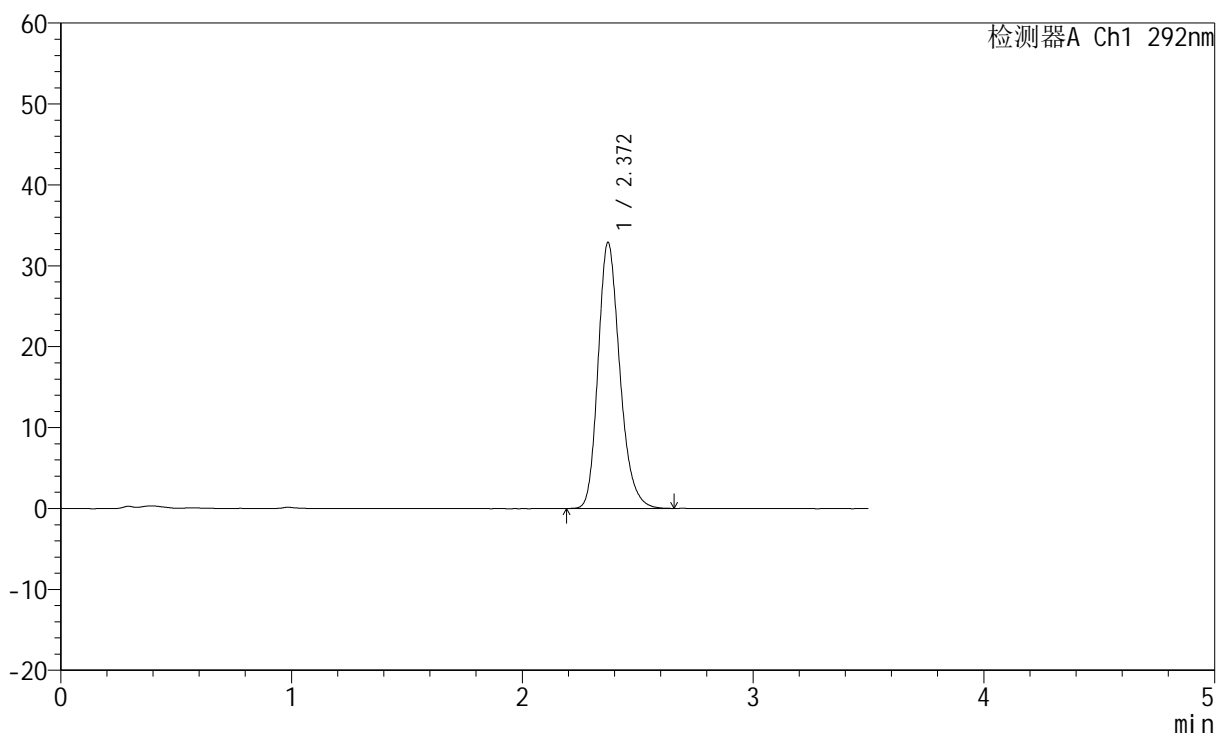
# SZJ-4057

## <样品信息>

色谱柱: XB-C18(50mm\*4.6mm,5μm) 流速: 2.0ml/min  
 柱温: 30°C 波长: 292nm  
 数据文件名: RC\$SZJ-4057 - 0-110/25-2502-2 - zzp-cq24y-rcd-60mg-pH1.0jz-jf50z-jxzs-dz2-1.lcd  
 方法文件名: RC\$SZJ-4057 - SZJ-4057-RC-FX274.lcm  
 批处理文件名: RC\$SZJ-4057 - 20260522-rcd-FX274.lcb  
 样品瓶号: 2-27  
 进样体积: 50 μl 版本号: 6.115  
 进样时间: 2026/05/23 00:01:32 实验者: lvtingting  
 处理时间(V2): 2026/05/25 08:34:31 处理者: lvtingting  
 仪器型号: SHIMADZU LC-2050C (FX274)

## <色谱图>

mV



## <峰表>

检测器A Ch1 292nm

峰号	保留时间	面积	面积%	高度	理论塔板数(USP)	拖尾因子	分离度(USP)
1	2.372	215195	100.000	32901	3131	1.221	--
总计		215195	100.000	32901			



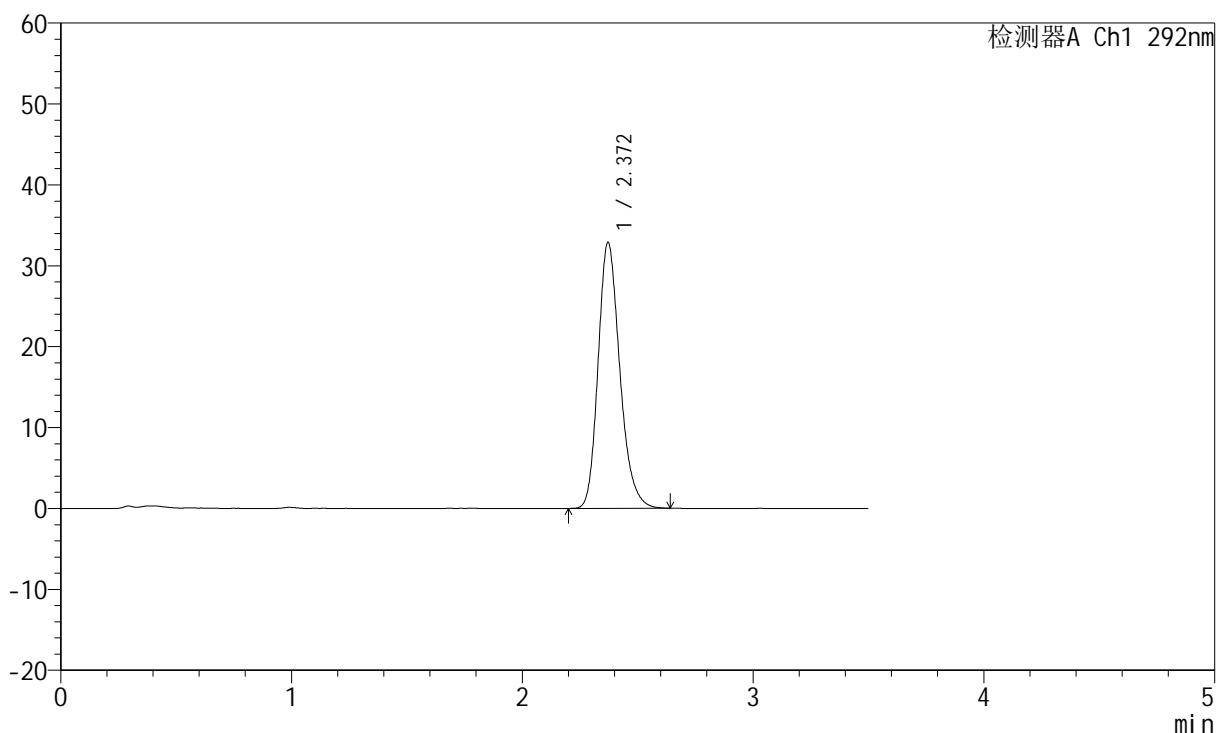
# SZJ-4057

## <样品信息>

色谱柱: XB-C18(50mm\*4.6mm,5μm) 流速: 2.0ml/min  
 柱温: 30°C 波长: 292nm  
 数据文件名: RC\$SZJ-4057 - 0-110/25-2503-2 - zzp-cq24y-rcd-60mg-pH1.0jz-jf50z-jxzs-dz2-2.lcd  
 方法文件名: RC\$SZJ-4057 - SZJ-4057-RC-FX274.lcm  
 批处理文件名: RC\$SZJ-4057 - 20260522-rcd-FX274.lcb  
 样品瓶号: 2-27  
 进样体积: 50 μl 版本号: 6.115  
 进样时间: 2026/05/23 00:05:27 实验者: lvtingting  
 处理时间(V2): 2026/05/25 08:34:34 处理者: lvtingting  
 仪器型号: SHIMADZU LC-2050C (FX274)

## <色谱图>

mV



## <峰表>

检测器A Ch1 292nm

峰号	保留时间	面积	面积%	高度	理论塔板数(USP)	拖尾因子	分离度(USP)
1	2.372	214957	100.000	32887	3141	1.221	--
总计		214957	100.000	32887			