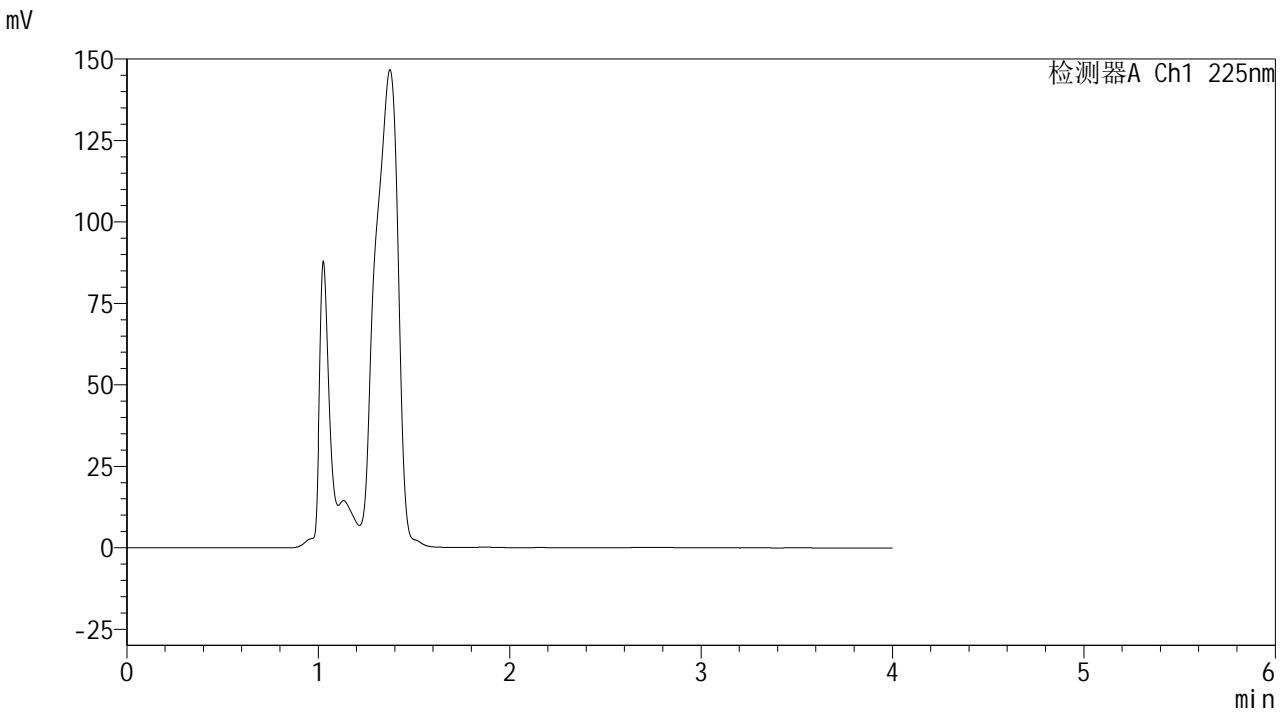




<样品信息>

色谱柱	: XB-C18(150mm*4.6mm,5µm)	流速	: 1.5ml/min
柱温	: 35°C	波长	: 225nm
数据文件名	: RC\$999 - 0-355/24-8318-2 - zz-rcd-pH4.5jz-jf50z-rj.lcd		
方法文件名	: RC\$999 - 20260417-FX273.lcm		
批处理文件名	: RC\$999 - 20260422-FX273.lcb		
样品瓶号	: 1-9	版本号	: 6.115
进样体积	: 50 µl	实验者	: xiechaojun
进样时间	: 2026/04/22 16:40:14	处理者	: xiechaojun
处理时间(V2)	: 2026/04/23 13:31:13		
仪器型号	: SHIMADZU LC-2050C (FX273)		

<色谱图>



<峰表>

检测器A Ch1 225nm

峰号	保留时间	面积	面积%	高度	理论塔板数(USP)	拖尾因子	分离度(USP)
总计							

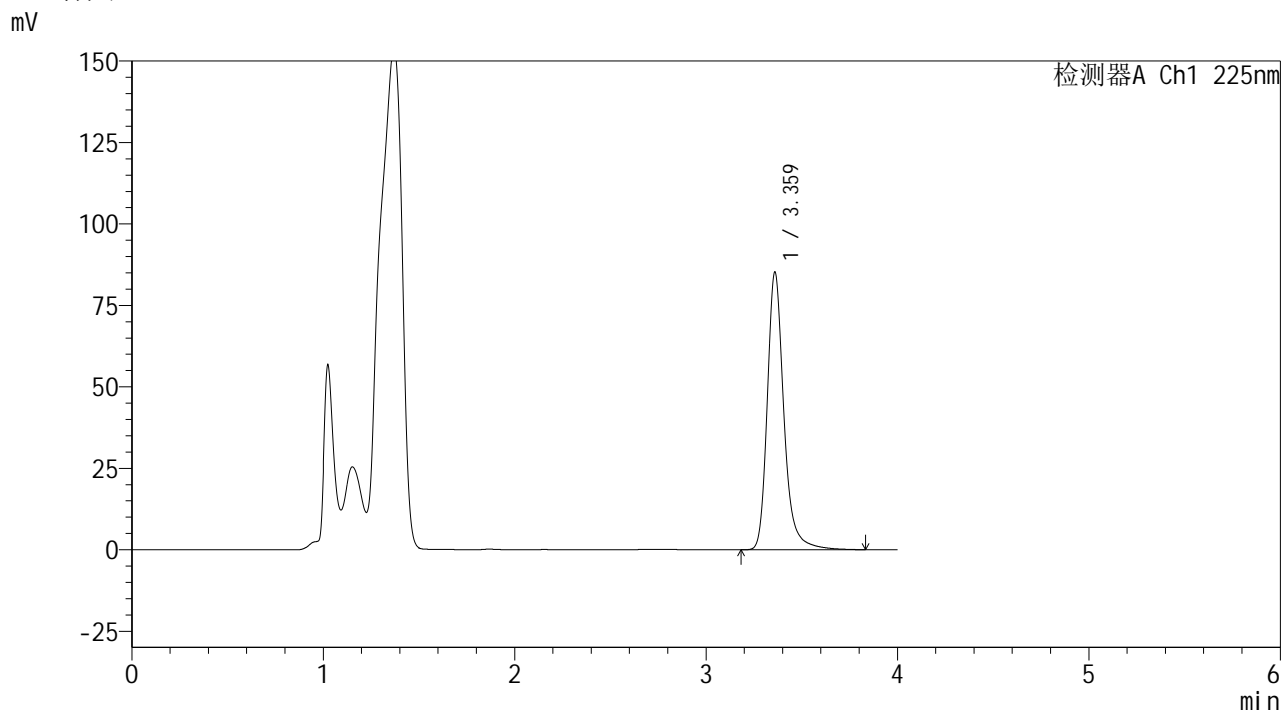




<样品信息>

色谱柱	: XB-C18(150mm*4.6mm,5μm)	流速	: 1.5ml/min
柱温	: 35°C	波长	: 225nm
数据文件名	: RC\$999 - 0-355/24-8320-2 - zz-rcd-pH4.5jz-jf50z-dz1-2.lcd		
方法文件名	: RC\$999 - 20260417-FX273.lcm		
批处理文件名	: RC\$999 - 20260422-FX273.lcb		
样品瓶号	: 1-18	版本号	: 6.115
进样体积	: 50 μl	实验者	: xiechaojun
进样时间	: 2026/04/22 16:49:05	处理者	: xiechaojun
处理时间(V2)	: 2026/04/23 13:31:21		
仪器型号	: SHIMADZU LC-2050C (FX273)		

<色谱图>



<峰表>

检测器A Ch1 225nm

峰号	保留时间	面积	面积%	高度	理论塔板数(USP)	拖尾因子	分离度(USP)
1	3.359	512643	100.000	84772	7928	1.255	--
总计		512643	100.000	84772			





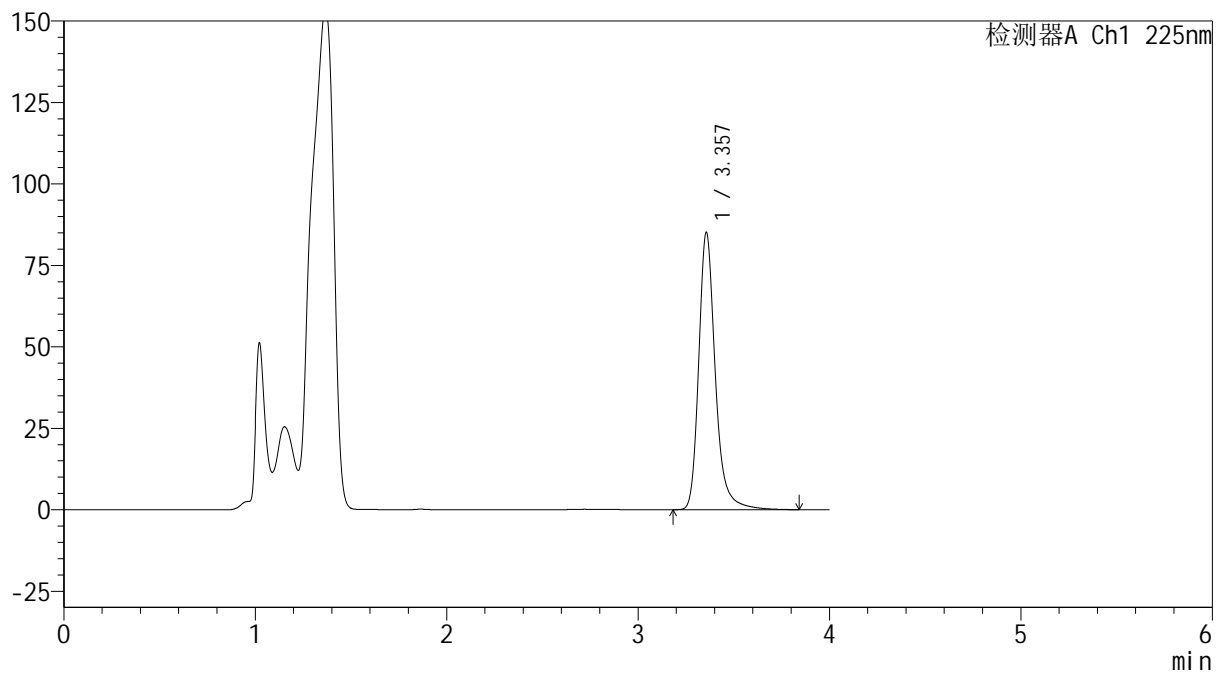


## &lt;样品信息&gt;

色谱柱 : XB-C18(150mm\*4.6mm,5 $\mu$ m) 流速: 1.5ml/min  
 柱温 : 35 $^{\circ}$ C 波长: 225nm  
 数据文件名 : RC\$999 - 0-355/24-8323-2 - zz-rcd-pH4.5jz-jf50z-dz1-5.lcd  
 方法文件名 : RC\$999 - 20260417-FX273.lcm  
 批处理文件名: RC\$999 - 20260422-FX273.lcb  
 样品瓶号 : 1-18  
 进样体积 : 50  $\mu$ l 版本号: 6.115  
 进样时间 : 2026/04/22 17:02:23 实验者: xiechaojun  
 处理时间(V2) : 2026/04/23 13:31:29 处理者: xiechaojun  
 仪器型号 : SHIMADZU LC-2050C (FX273)

## &lt;色谱图&gt;

mV



## &lt;峰表&gt;

检测器A Ch1 225nm

峰号	保留时间	面积	面积%	高度	理论塔板数(USP)	拖尾因子	分离度(USP)
1	3.357	511133	100.000	85067	7944	1.254	--
总计		511133	100.000	85067			

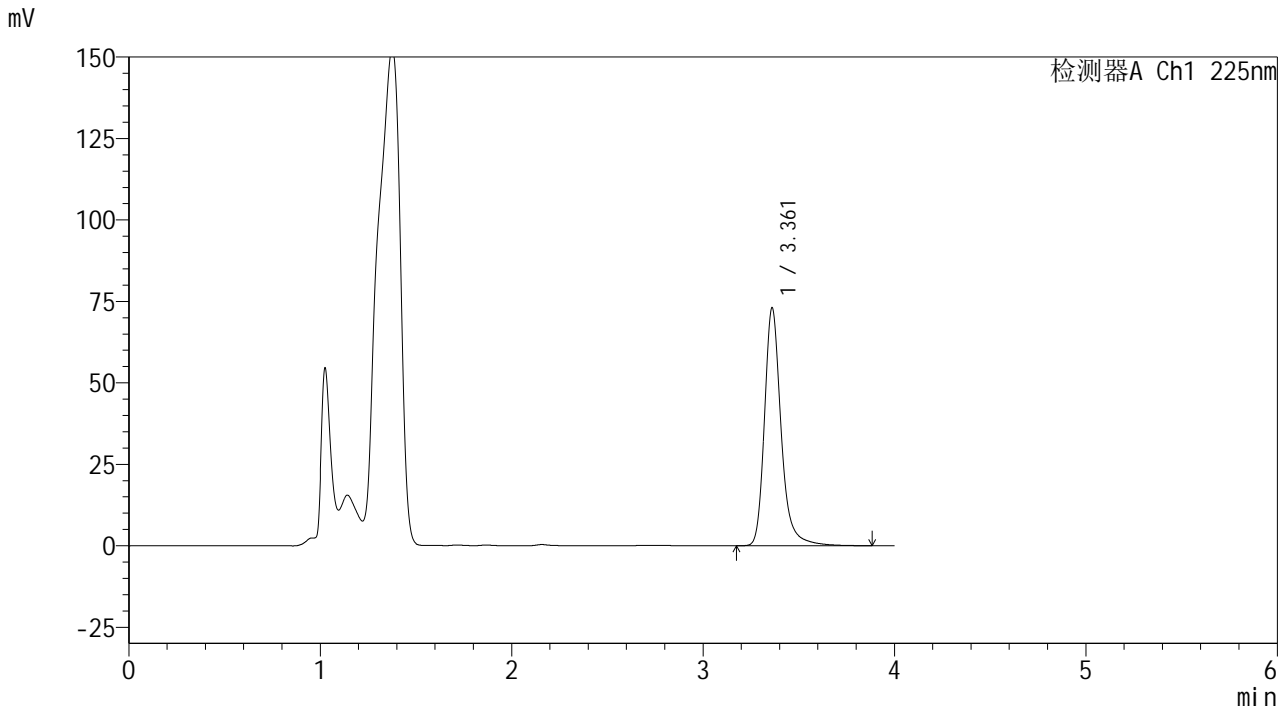




<样品信息>

色谱柱	: XB-C18(150mm*4.6mm,5μm)	流速	: 1.5ml/min
柱温	: 35°C	波长	: 225nm
数据文件名	: RC\$999 - 0-355/24-8325-2 - zzp-zzp1-rcd-pH4.5jz-jf50z-P1-2.lcd		
方法文件名	: RC\$999 - 20260417-FX273.lcm		
批处理文件名	: RC\$999 - 20260422-FX273.lcb		
样品瓶号	: 1-1	版本号	: 6.115
进样体积	: 50 μl	实验者	: xiechaojun
进样时间	: 2026/04/22 17:11:14	处理者	: xiechaojun
处理时间(V2)	: 2026/04/23 13:31:34		
仪器型号	: SHIMADZU LC-2050C (FX273)		

<色谱图>



<峰表>

检测器A Ch1 225nm

峰号	保留时间	面积	面积%	高度	理论塔板数(USP)	拖尾因子	分离度(USP)
1	3.361	440439	100.000	72822	7909	1.256	--
总计		440439	100.000	72822			



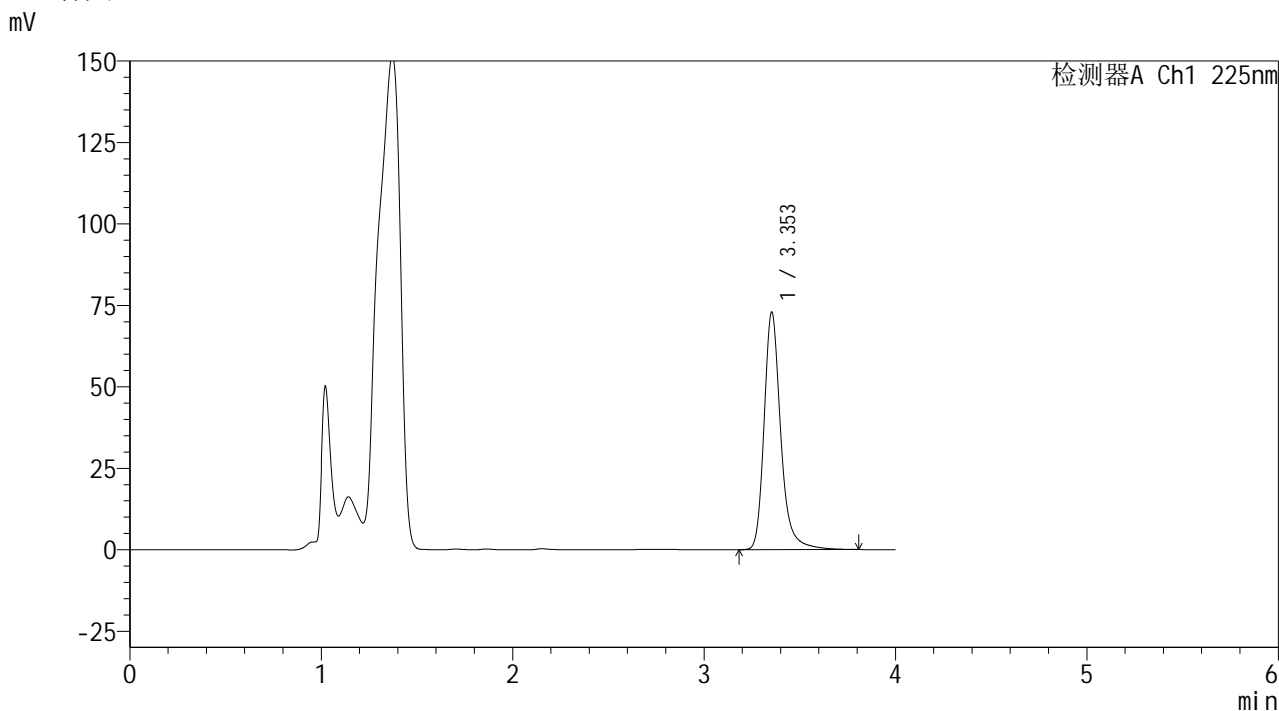




<样品信息>

色谱柱	: XB-C18(150mm*4.6mm,5μm)	流速	: 1.5ml/min
柱温	: 35°C	波长	: 225nm
数据文件名	: RC\$999 - 0-355/24-8328-2 - zzp-zzp1-rcd-pH4.5jz-jf50z-P3-1.lcd		
方法文件名	: RC\$999 - 20260417-FX273.lcm		
批处理文件名	: RC\$999 - 20260422-FX273.lcb		
样品瓶号	: 1-19	版本号	: 6.115
进样体积	: 50 μl	实验者	: xiechaojun
进样时间	: 2026/04/22 17:24:27	处理者	: xiechaojun
处理时间(V2)	: 2026/04/23 13:31:42		
仪器型号	: SHIMADZU LC-2050C (FX273)		

<色谱图>



<峰表>

检测器A Ch1 225nm

峰号	保留时间	面积	面积%	高度	理论塔板数(USP)	拖尾因子	分离度(USP)
1	3.353	438836	100.000	72819	7879	1.254	--
总计		438836	100.000	72819			

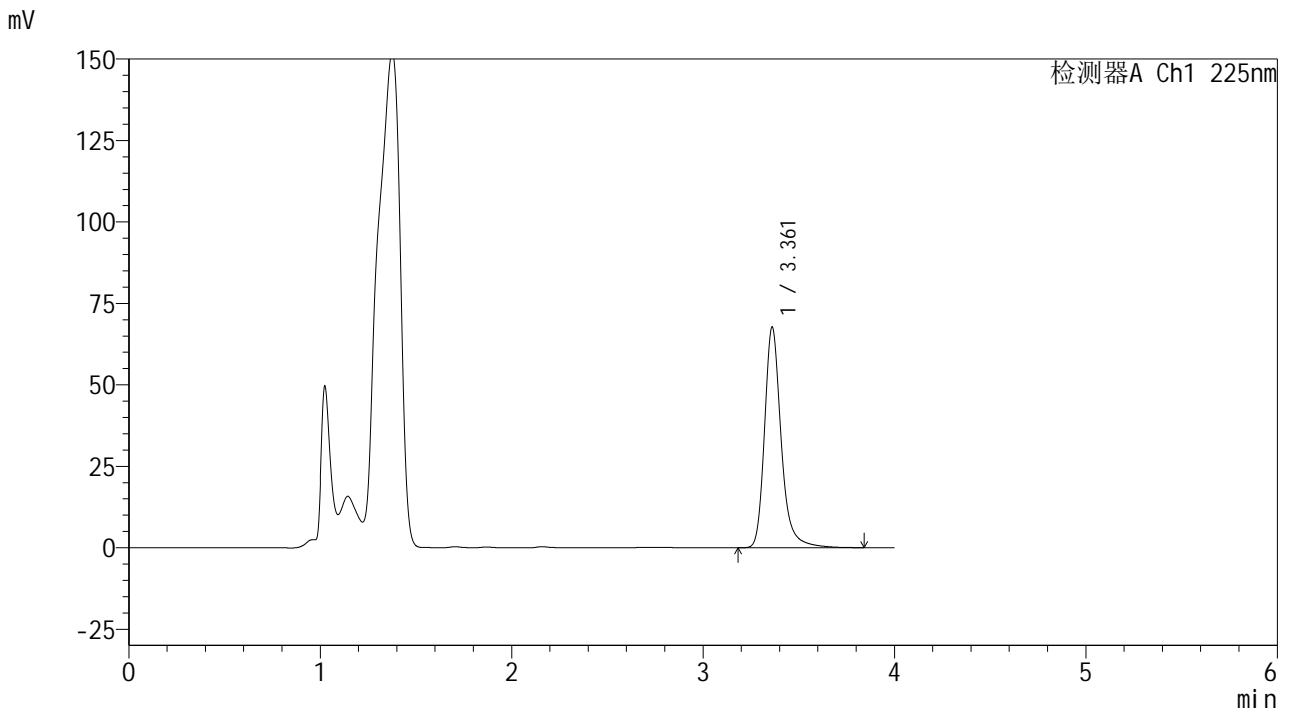




<样品信息>

色谱柱	: XB-C18(150mm*4.6mm,5μm)	流速	: 1.5ml/min
柱温	: 35°C	波长	: 225nm
数据文件名	: RC\$999 - 0-355/24-8330-2 - zzp-zzp1-rcd-pH4.5jz-jf50z-P4-1.lcd		
方法文件名	: RC\$999 - 20260417-FX273.lcm		
批处理文件名	: RC\$999 - 20260422-FX273.lcb		
样品瓶号	: 1-28	版本号	: 6.115
进样体积	: 50 μl	实验者	: xiechaojun
进样时间	: 2026/04/22 17:33:16	处理者	: xiechaojun
处理时间(V2)	: 2026/04/23 13:31:47		
仪器型号	: SHIMADZU LC-2050C (FX273)		

<色谱图>



<峰表>

检测器A Ch1 225nm

峰号	保留时间	面积	面积%	高度	理论塔板数(USP)	拖尾因子	分离度(USP)
1	3.361	408466	100.000	67574	7903	1.259	--
总计		408466	100.000	67574			



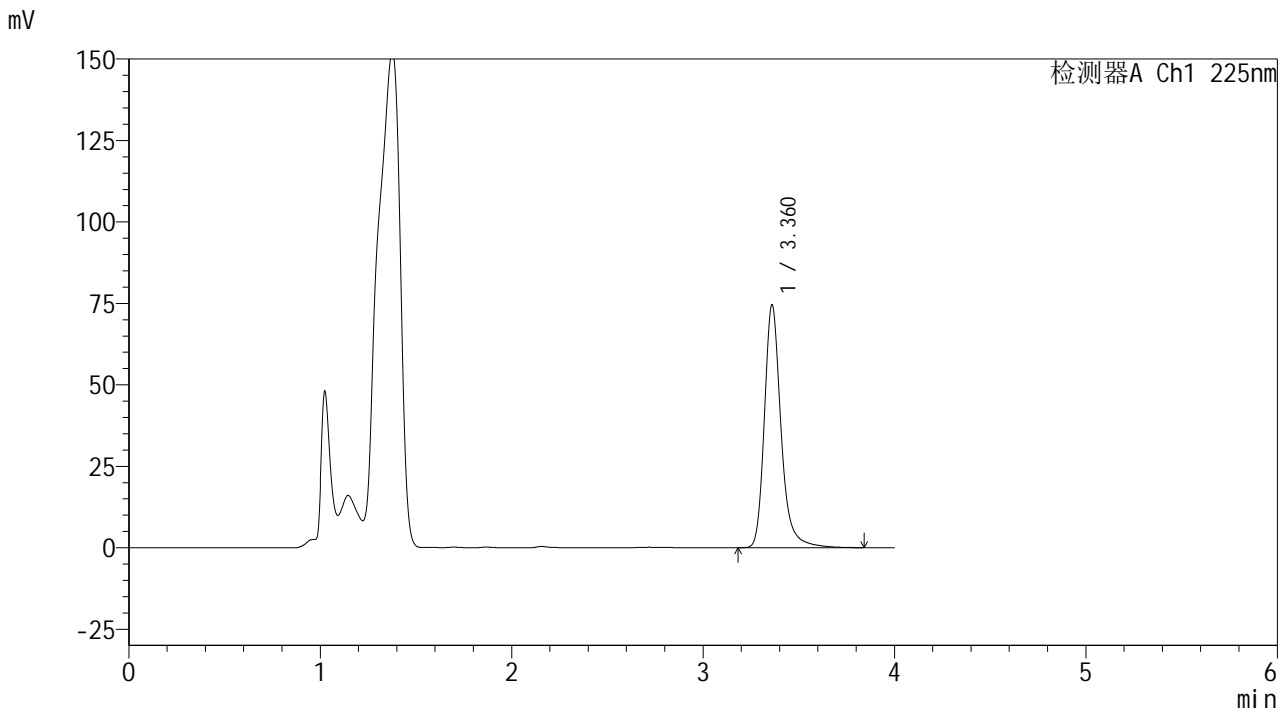




<样品信息>

色谱柱	: XB-C18(150mm*4.6mm,5μm)	流速	: 1.5ml/min
柱温	: 35°C	波长	: 225nm
数据文件名	: RC\$999 - 0-355/24-8333-2 - zzp-zzp1-rcd-pH4.5jz-jf50z-P5-2.lcd		
方法文件名	: RC\$999 - 20260417-FX273.lcm		
批处理文件名	: RC\$999 - 20260422-FX273.lcb		
样品瓶号	: 1-37	版本号	: 6.115
进样体积	: 50 μl	实验者	: xiechaojun
进样时间	: 2026/04/22 17:46:30	处理者	: xiechaojun
处理时间(V2)	: 2026/04/23 13:31:55		
仪器型号	: SHIMADZU LC-2050C (FX273)		

<色谱图>



<峰表>

检测器A Ch1 225nm

峰号	保留时间	面积	面积%	高度	理论塔板数(USP)	拖尾因子	分离度(USP)
1	3.360	449932	100.000	74277	7884	1.255	--
总计		449932	100.000	74277			

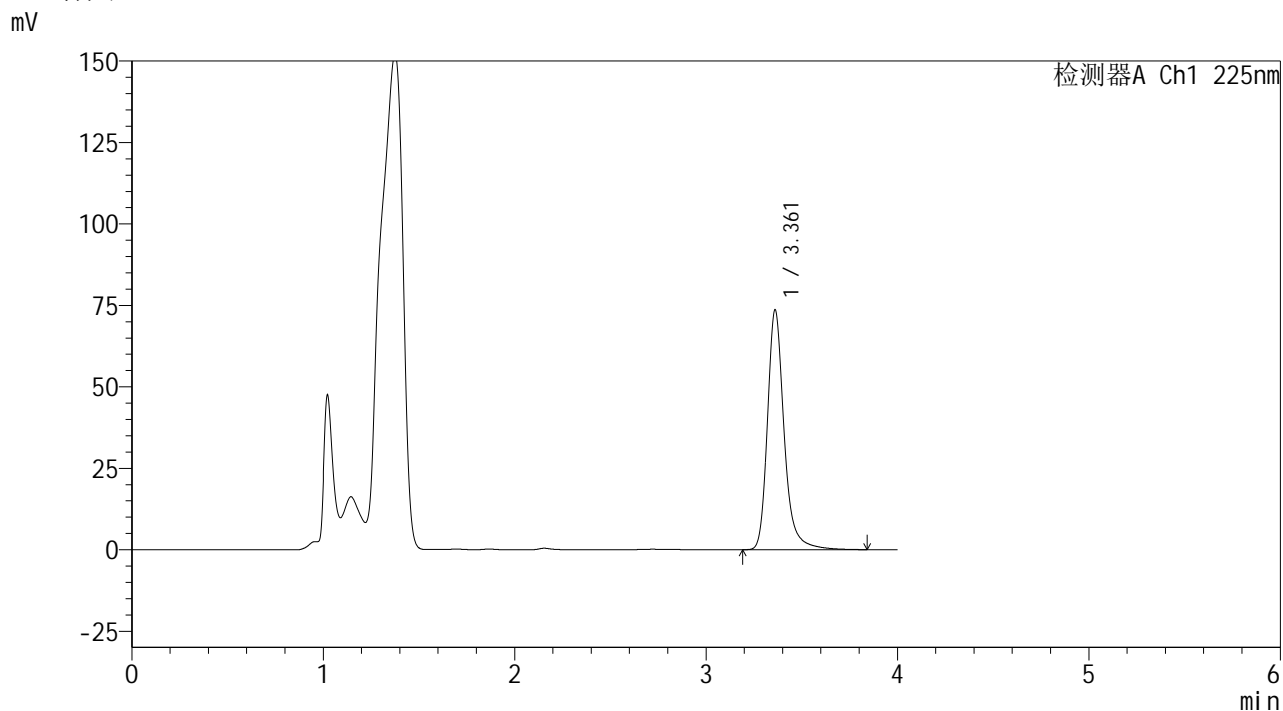




<样品信息>

色谱柱	: XB-C18(150mm*4.6mm,5μm)	流速	: 1.5ml/min
柱温	: 35°C	波长	: 225nm
数据文件名	: RC\$999 - 0-355/24-8335-2 - zzp-zzp1-rcd-pH4.5jz-jf50z-P6-2.lcd		
方法文件名	: RC\$999 - 20260417-FX273.lcm		
批处理文件名	: RC\$999 - 20260422-FX273.lcb		
样品瓶号	: 1-46	版本号	: 6.115
进样体积	: 50 μl	实验者	: xiechaojun
进样时间	: 2026/04/22 17:55:19	处理者	: xiechaojun
处理时间(V2)	: 2026/04/23 13:32:01		
仪器型号	: SHIMADZU LC-2050C (FX273)		

<色谱图>



<峰表>

检测器A Ch1 225nm

峰号	保留时间	面积	面积%	高度	理论塔板数(USP)	拖尾因子	分离度(USP)
1	3.361	444573	100.000	73391	7872	1.256	--
总计		444573	100.000	73391			

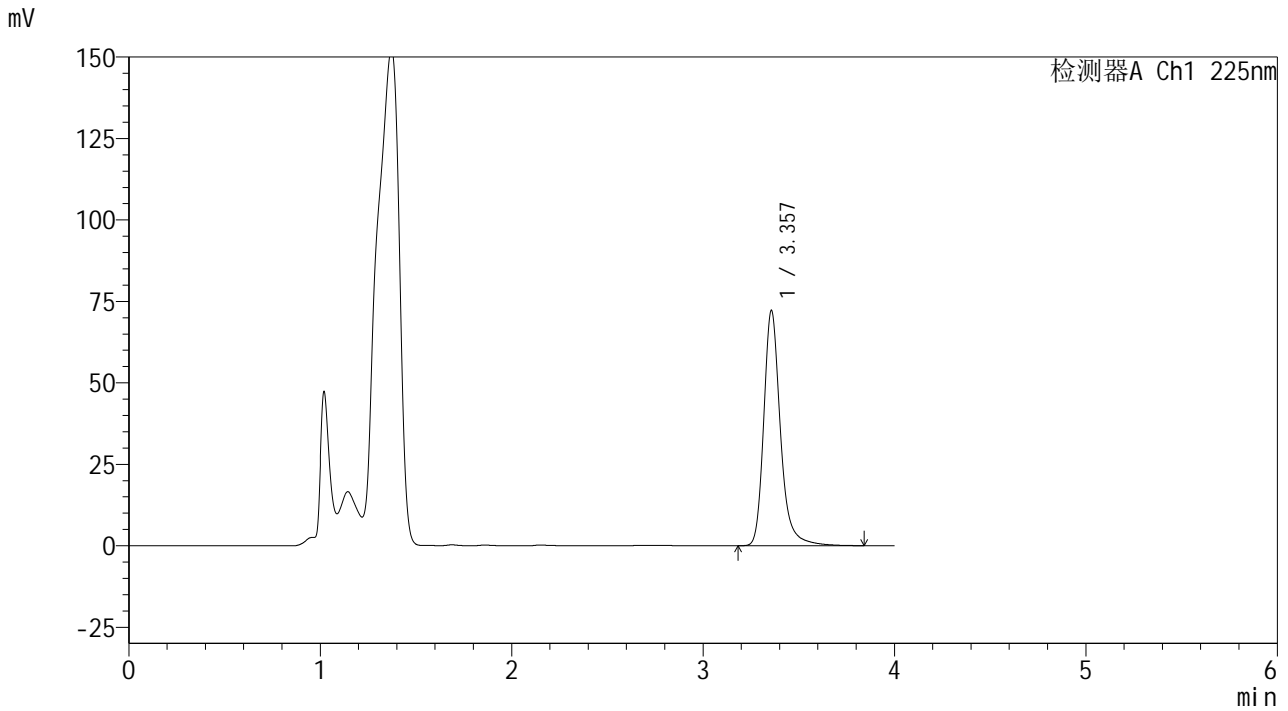




<样品信息>

色谱柱	: XB-C18(150mm*4.6mm,5μm)	流速	: 1.5ml/min
柱温	: 35°C	波长	: 225nm
数据文件名	: RC\$999 - 0-355/24-8337-2 - zzp-zzp2-rcd-pH4.5jz-jf50z-P1-2.lcd		
方法文件名	: RC\$999 - 20260417-FX273.lcm		
批处理文件名	: RC\$999 - 20260422-FX273.lcb		
样品瓶号	: 1-2	版本号	: 6.115
进样体积	: 50 μl	实验者	: xiechaojun
进样时间	: 2026/04/22 18:04:09	处理者	: xiechaojun
处理时间(V2)	: 2026/04/23 13:32:06		
仪器型号	: SHIMADZU LC-2050C (FX273)		

<色谱图>



<峰表>

检测器A Ch1 225nm

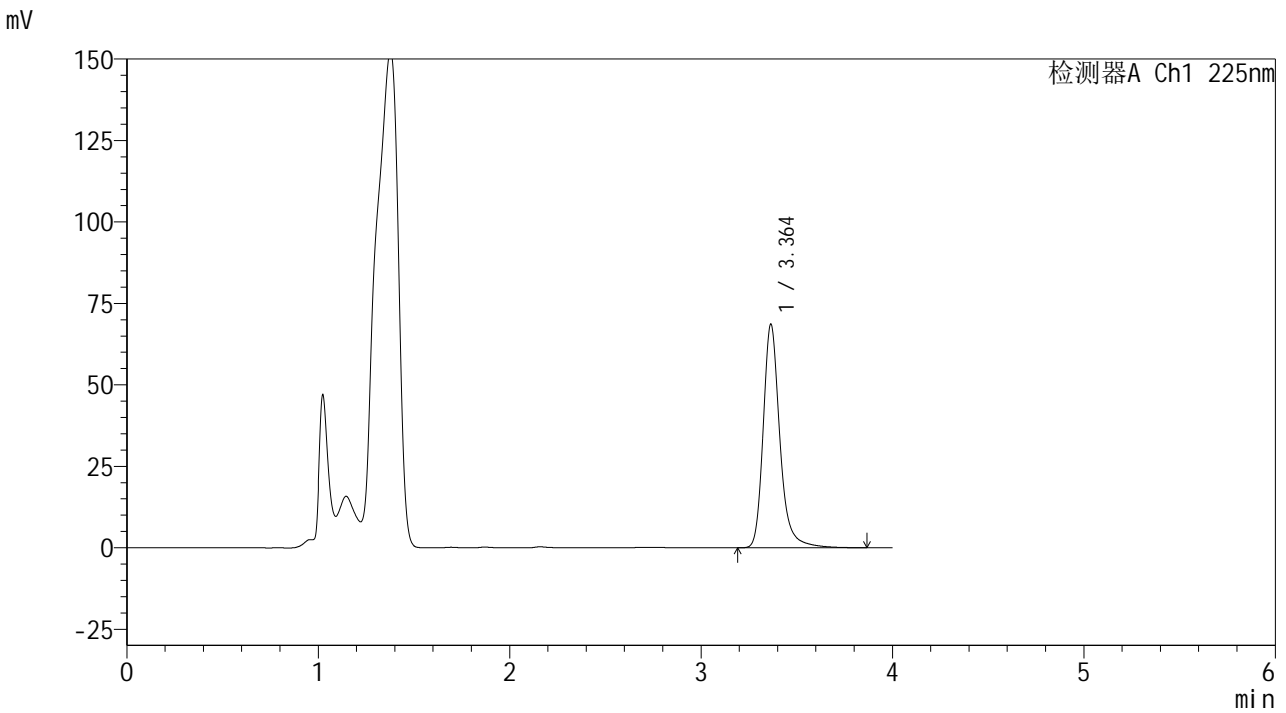
峰号	保留时间	面积	面积%	高度	理论塔板数(USP)	拖尾因子	分离度(USP)
1	3.357	436435	100.000	72149	7841	1.253	--
总计		436435	100.000	72149			



<样品信息>

色谱柱	: XB-C18(150mm*4.6mm,5μm)	流速	: 1.5ml/min
柱温	: 35°C	波长	: 225nm
数据文件名	: RC\$999 - 0-355/24-8338-2 - zzp-zzp2-rcd-pH4.5jz-jf50z-P2-1.lcd		
方法文件名	: RC\$999 - 20260417-FX273.lcm		
批处理文件名	: RC\$999 - 20260422-FX273.lcb		
样品瓶号	: 1-11	版本号	: 6.115
进样体积	: 50 μl	实验者	: xiechaojun
进样时间	: 2026/04/22 18:08:34	处理者	: xiechaojun
处理时间(V2)	: 2026/04/23 13:32:09		
仪器型号	: SHIMADZU LC-2050C (FX273)		

<色谱图>



<峰表>

检测器A Ch1 225nm

峰号	保留时间	面积	面积%	高度	理论塔板数(USP)	拖尾因子	分离度(USP)
1	3.364	414566	100.000	68618	7889	1.254	--
总计		414566	100.000	68618			







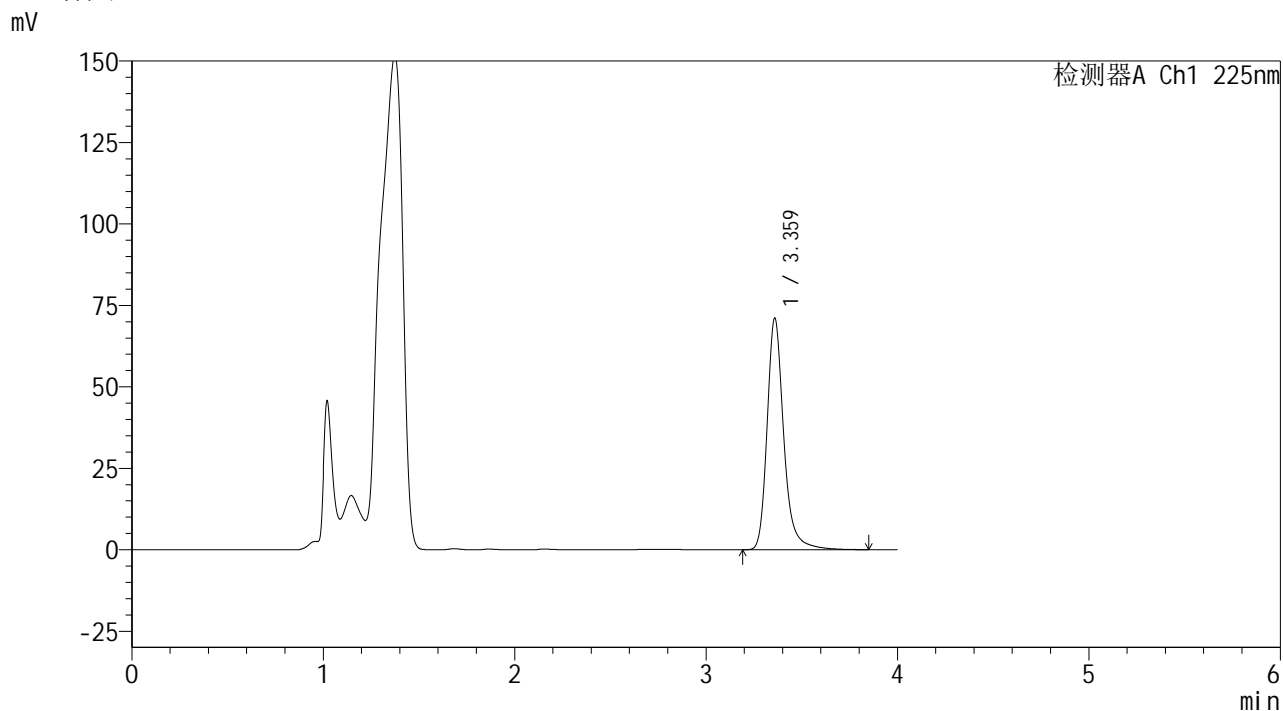




<样品信息>

色谱柱	: XB-C18(150mm*4.6mm,5μm)	流速	: 1.5ml/min
柱温	: 35°C	波长	: 225nm
数据文件名	: RC\$999 - 0-355/24-8343-2 - zzp-zzp2-rcd-pH4.5jz-jf50z-P4-2.lcd		
方法文件名	: RC\$999 - 20260417-FX273.lcm		
批处理文件名	: RC\$999 - 20260422-FX273.lcb		
样品瓶号	: 1-29	版本号	: 6.115
进样体积	: 50 μl	实验者	: xiechaojun
进样时间	: 2026/04/22 18:30:37	处理者	: xiechaojun
处理时间(V2)	: 2026/04/23 13:32:22		
仪器型号	: SHIMADZU LC-2050C (FX273)		

<色谱图>



<峰表>

检测器A Ch1 225nm

峰号	保留时间	面积	面积%	高度	理论塔板数(USP)	拖尾因子	分离度(USP)
1	3.359	428696	100.000	70768	7899	1.255	--
总计		428696	100.000	70768			

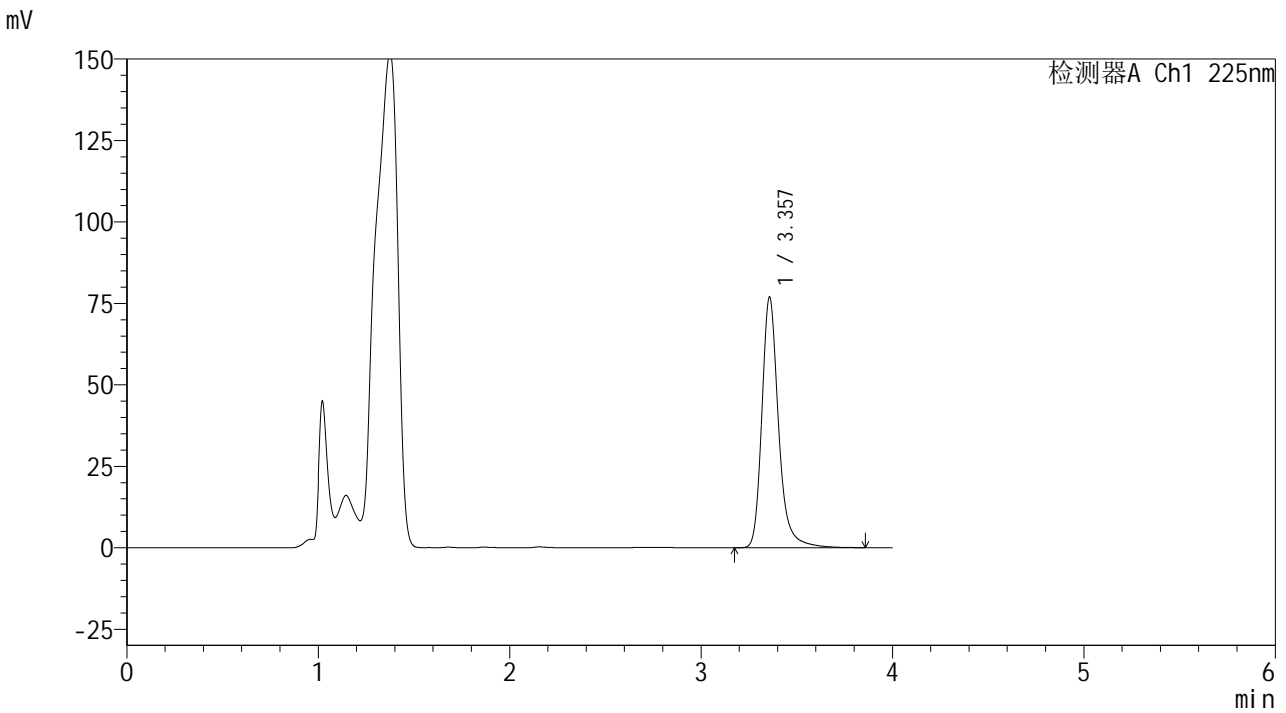




<样品信息>

色谱柱	: XB-C18(150mm*4.6mm,5μm)	流速	: 1.5ml/min
柱温	: 35°C	波长	: 225nm
数据文件名	: RC\$999 - 0-355/24-8345-2 - zzp-zzp2-rcd-pH4.5jz-jf50z-P5-2.lcd		
方法文件名	: RC\$999 - 20260417-FX273.lcm		
批处理文件名	: RC\$999 - 20260422-FX273.lcb		
样品瓶号	: 1-38	版本号	: 6.115
进样体积	: 50 μl	实验者	: xiechaojun
进样时间	: 2026/04/22 18:39:26	处理者	: xiechaojun
处理时间(V2)	: 2026/04/23 13:32:28		
仪器型号	: SHIMADZU LC-2050C (FX273)		

<色谱图>



<峰表>

检测器A Ch1 225nm

峰号	保留时间	面积	面积%	高度	理论塔板数(USP)	拖尾因子	分离度(USP)
1	3.357	464434	100.000	76821	7865	1.254	--
总计		464434	100.000	76821			

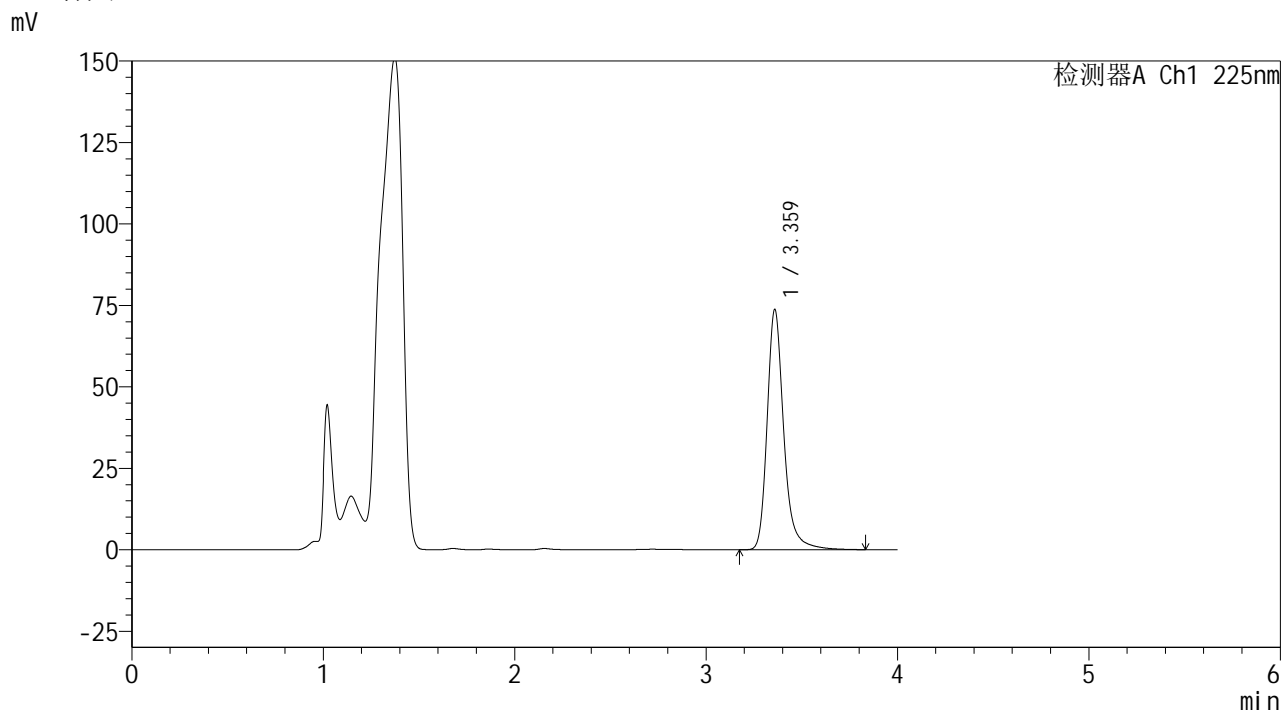




<样品信息>

色谱柱	: XB-C18(150mm*4.6mm,5μm)	流速	: 1.5ml/min
柱温	: 35°C	波长	: 225nm
数据文件名	: RC\$999 - 0-355/24-8347-2 - zzp-zzp2-rcd-pH4.5jz-jf50z-P6-2.lcd		
方法文件名	: RC\$999 - 20260417-FX273.lcm		
批处理文件名	: RC\$999 - 20260422-FX273.lcb		
样品瓶号	: 1-47	版本号	: 6.115
进样体积	: 50 μl	实验者	: xiechaojun
进样时间	: 2026/04/22 18:48:15	处理者	: xiechaojun
处理时间(V2)	: 2026/04/23 13:32:33		
仪器型号	: SHIMADZU LC-2050C (FX273)		

<色谱图>



<峰表>

检测器A Ch1 225nm

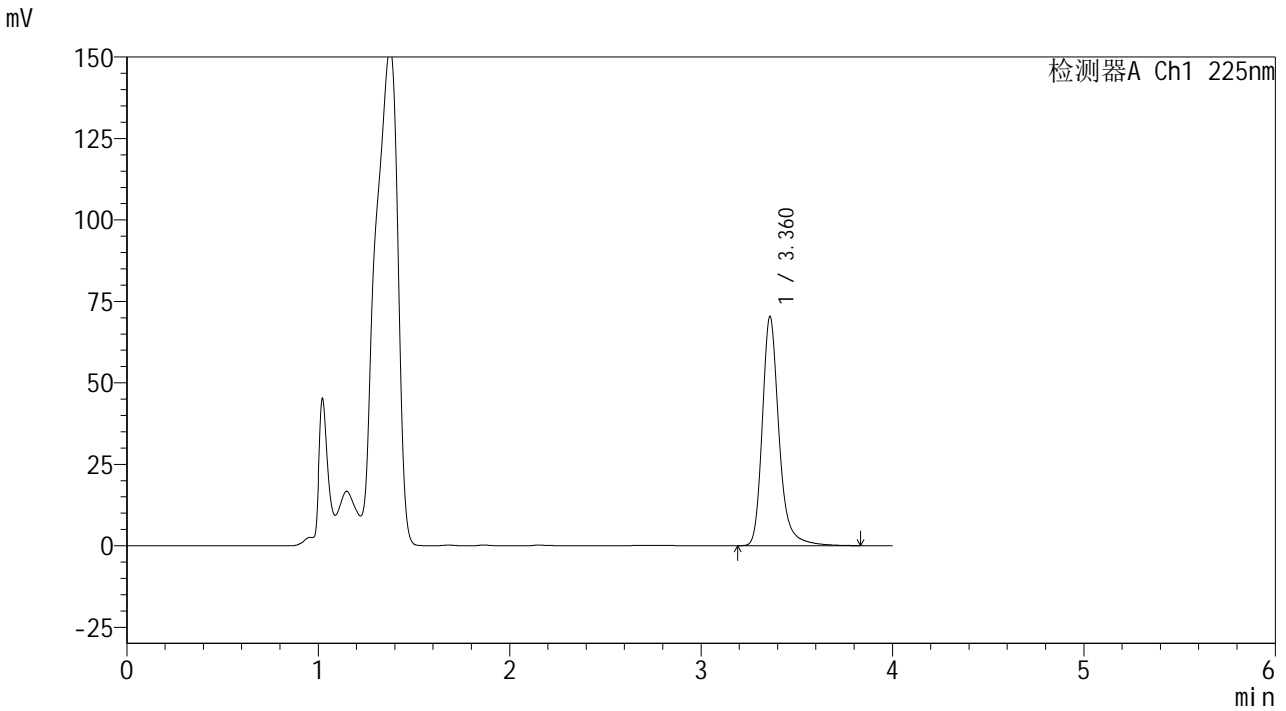
峰号	保留时间	面积	面积%	高度	理论塔板数(USP)	拖尾因子	分离度(USP)
1	3.359	444370	100.000	73398	7908	1.257	--
总计		444370	100.000	73398			



<样品信息>

色谱柱	: XB-C18(150mm*4.6mm,5μm)	流速	: 1.5ml/min
柱温	: 35°C	波长	: 225nm
数据文件名	: RC\$999 - 0-355/24-8348-2 - zzp-zzp3-rcd-pH4.5jz-jf50z-P1-1.lcd		
方法文件名	: RC\$999 - 20260417-FX273.lcm		
批处理文件名	: RC\$999 - 20260422-FX273.lcb		
样品瓶号	: 1-3	版本号	: 6.115
进样体积	: 50 μl	实验者	: xiechaojun
进样时间	: 2026/04/22 18:52:40	处理者	: xiechaojun
处理时间(V2)	: 2026/04/23 13:32:36		
仪器型号	: SHIMADZU LC-2050C (FX273)		

<色谱图>



<峰表>

检测器A Ch1 225nm

峰号	保留时间	面积	面积%	高度	理论塔板数(USP)	拖尾因子	分离度(USP)
1	3.360	425706	100.000	70069	7850	1.254	--
总计		425706	100.000	70069			



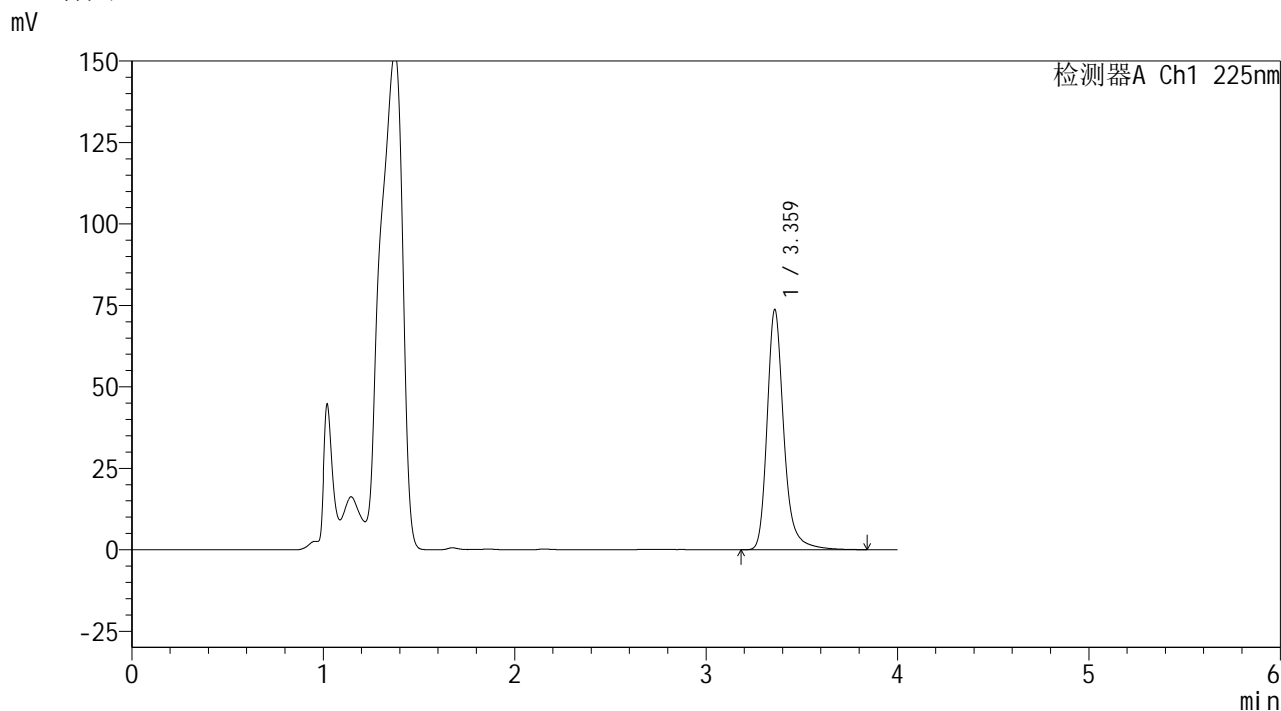




<样品信息>

色谱柱	: XB-C18(150mm*4.6mm,5μm)	流速	: 1.5ml/min
柱温	: 35°C	波长	: 225nm
数据文件名	: RC\$999 - 0-355/24-8351-2 - zzp-zzp3-rcd-pH4.5jz-jf50z-P2-2.lcd		
方法文件名	: RC\$999 - 20260417-FX273.lcm		
批处理文件名	: RC\$999 - 20260422-FX273.lcb		
样品瓶号	: 1-12	版本号	: 6.115
进样体积	: 50 μl	实验者	: xiechaojun
进样时间	: 2026/04/22 19:05:55	处理者	: xiechaojun
处理时间(V2)	: 2026/04/23 13:32:44		
仪器型号	: SHIMADZU LC-2050C (FX273)		

<色谱图>



<峰表>

检测器A Ch1 225nm

峰号	保留时间	面积	面积%	高度	理论塔板数(USP)	拖尾因子	分离度(USP)
1	3.359	446061	100.000	73351	7840	1.254	--
总计		446061	100.000	73351			

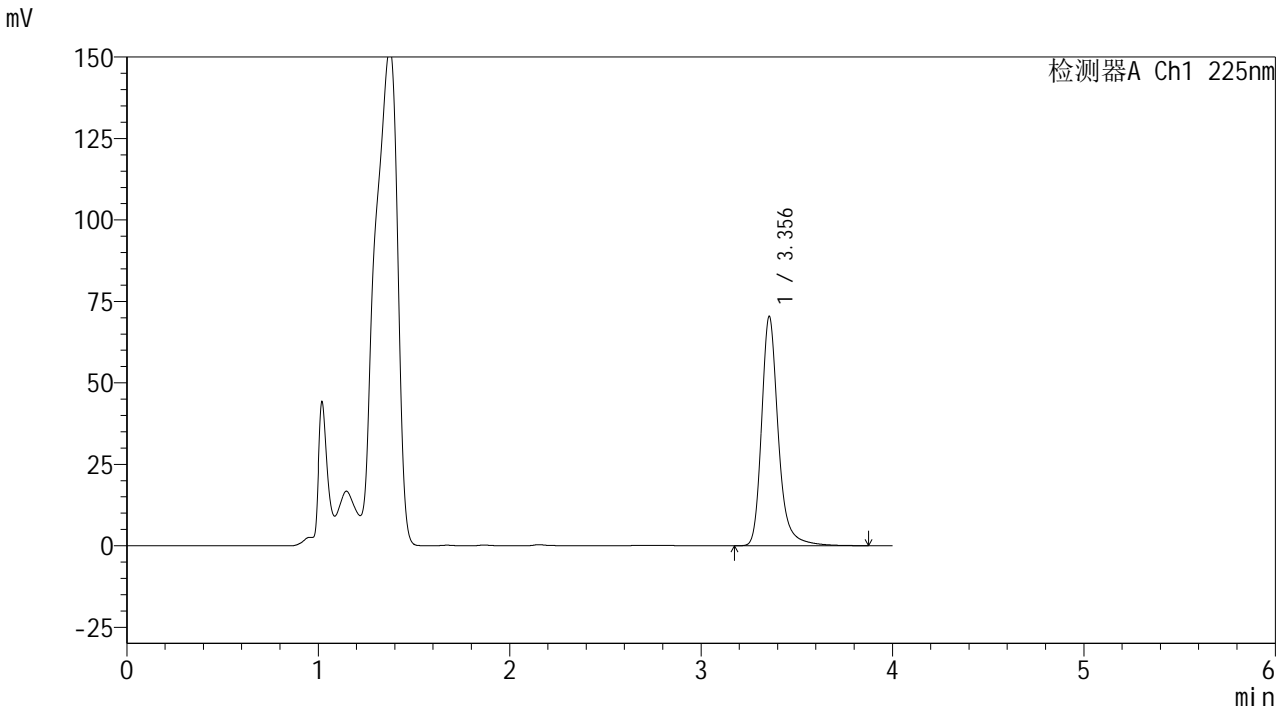




<样品信息>

色谱柱	: XB-C18(150mm*4.6mm,5μm)	流速	: 1.5ml/min
柱温	: 35°C	波长	: 225nm
数据文件名	: RC\$999 - 0-355/24-8353-2 - zzp-zzp3-rcd-pH4.5jz-jf50z-P3-2.lcd		
方法文件名	: RC\$999 - 20260417-FX273.lcm		
批处理文件名	: RC\$999 - 20260422-FX273.lcb		
样品瓶号	: 1-21	版本号	: 6.115
进样体积	: 50 μl	实验者	: xiechaojun
进样时间	: 2026/04/22 19:14:43	处理者	: xiechaojun
处理时间(V2)	: 2026/04/23 13:32:50		
仪器型号	: SHIMADZU LC-2050C (FX273)		

<色谱图>



<峰表>

检测器A Ch1 225nm

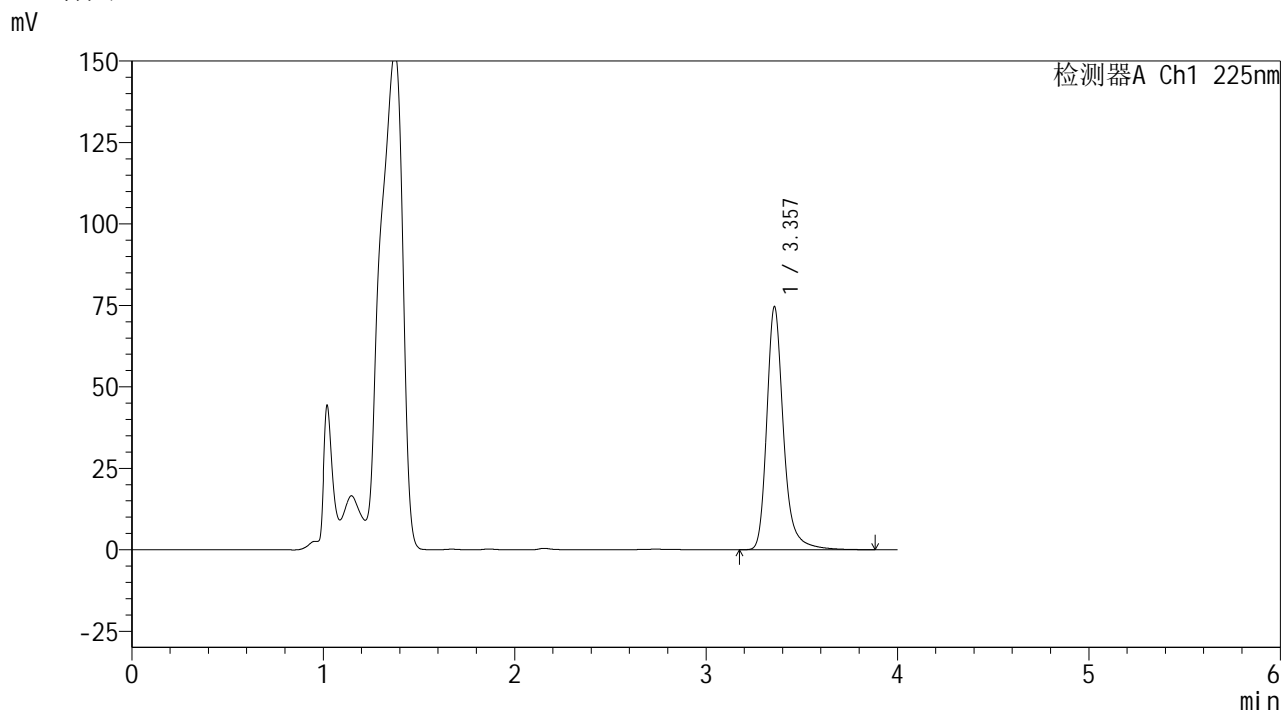
峰号	保留时间	面积	面积%	高度	理论塔板数(USP)	拖尾因子	分离度(USP)
1	3.356	425115	100.000	70390	7869	1.255	--
总计		425115	100.000	70390			



<样品信息>

色谱柱	: XB-C18(150mm*4.6mm,5μm)	流速	: 1.5ml/min
柱温	: 35°C	波长	: 225nm
数据文件名	: RC\$999 - 0-355/24-8354-2 - zzp-zzp3-rcd-pH4.5jz-jf50z-P4-1.lcd		
方法文件名	: RC\$999 - 20260417-FX273.lcm		
批处理文件名	: RC\$999 - 20260422-FX273.lcb		
样品瓶号	: 1-30	版本号	: 6.115
进样体积	: 50 μl	实验者	: xiechaojun
进样时间	: 2026/04/22 19:19:07	处理者	: xiechaojun
处理时间(V2)	: 2026/04/23 13:32:52		
仪器型号	: SHIMADZU LC-2050C (FX273)		

<色谱图>



<峰表>

检测器A Ch1 225nm

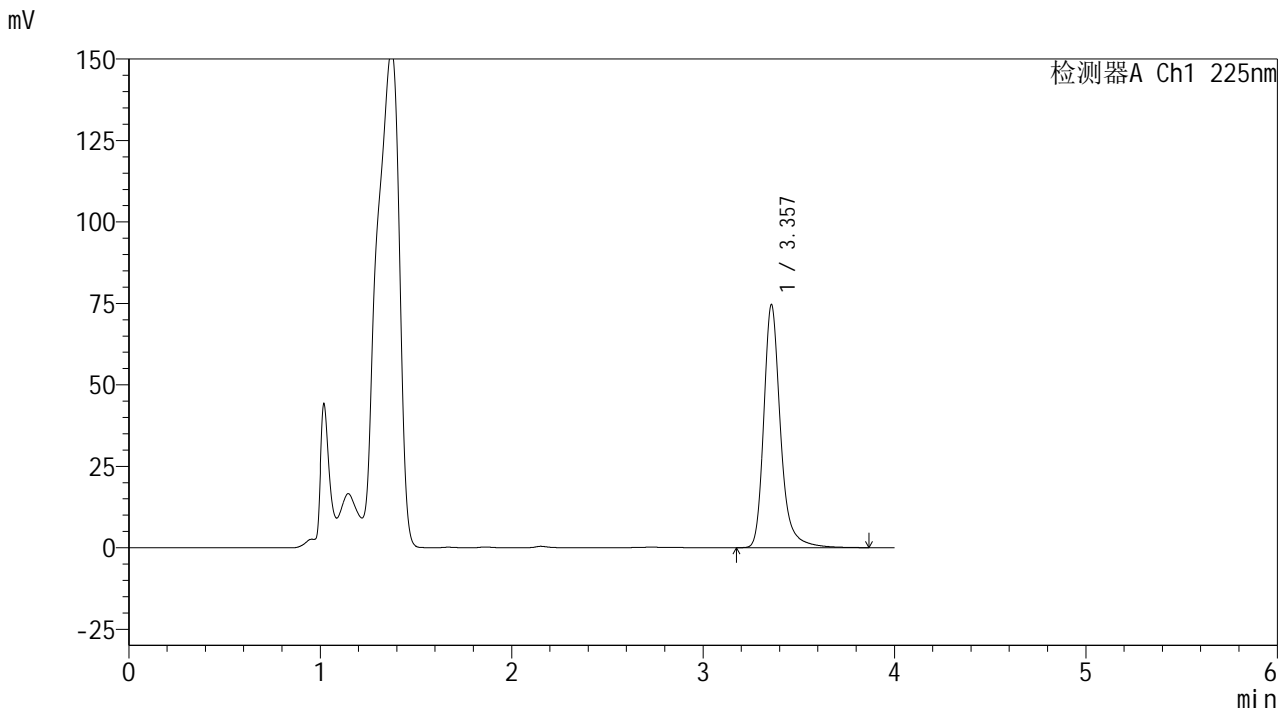
峰号	保留时间	面积	面积%	高度	理论塔板数(USP)	拖尾因子	分离度(USP)
1	3.357	451220	100.000	74513	7858	1.260	--
总计		451220	100.000	74513			



<样品信息>

色谱柱	: XB-C18(150mm*4.6mm,5μm)	流速	: 1.5ml/min
柱温	: 35°C	波长	: 225nm
数据文件名	: RC\$999 - 0-355/24-8355-2 - zzp-zzp3-rcd-pH4.5jz-jf50z-P4-2.lcd		
方法文件名	: RC\$999 - 20260417-FX273.lcm		
批处理文件名	: RC\$999 - 20260422-FX273.lcb		
样品瓶号	: 1-30	版本号	: 6.115
进样体积	: 50 μl	实验者	: xiechaojun
进样时间	: 2026/04/22 19:23:32	处理者	: xiechaojun
处理时间(V2)	: 2026/04/23 13:32:55		
仪器型号	: SHIMADZU LC-2050C (FX273)		

<色谱图>



<峰表>

检测器A Ch1 225nm

峰号	保留时间	面积	面积%	高度	理论塔板数(USP)	拖尾因子	分离度(USP)
1	3.357	451644	100.000	74530	7847	1.261	--
总计		451644	100.000	74530			



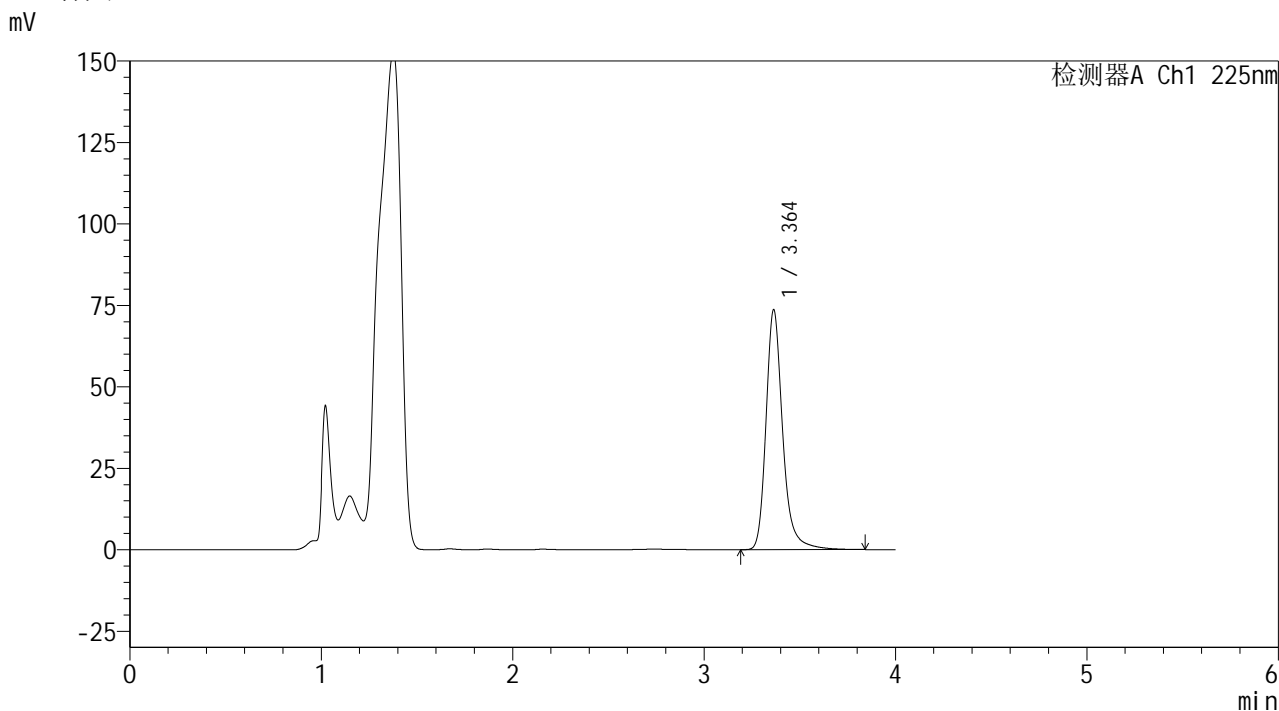




<样品信息>

色谱柱	: XB-C18(150mm*4.6mm,5μm)	流速	: 1.5ml/min
柱温	: 35°C	波长	: 225nm
数据文件名	: RC\$999 - 0-355/24-8358-2 - zzp-zzp3-rcd-pH4.5jz-jf50z-P6-1.lcd		
方法文件名	: RC\$999 - 20260417-FX273.lcm		
批处理文件名	: RC\$999 - 20260422-FX273.lcb		
样品瓶号	: 1-48	版本号	: 6.115
进样体积	: 50 μl	实验者	: xiechaojun
进样时间	: 2026/04/22 19:36:45	处理者	: xiechaojun
处理时间(V2)	: 2026/04/23 13:33:03		
仪器型号	: SHIMADZU LC-2050C (FX273)		

<色谱图>



<峰表>

检测器A Ch1 225nm

峰号	保留时间	面积	面积%	高度	理论塔板数(USP)	拖尾因子	分离度(USP)
1	3.364	444775	100.000	73657	7876	1.251	--
总计		444775	100.000	73657			

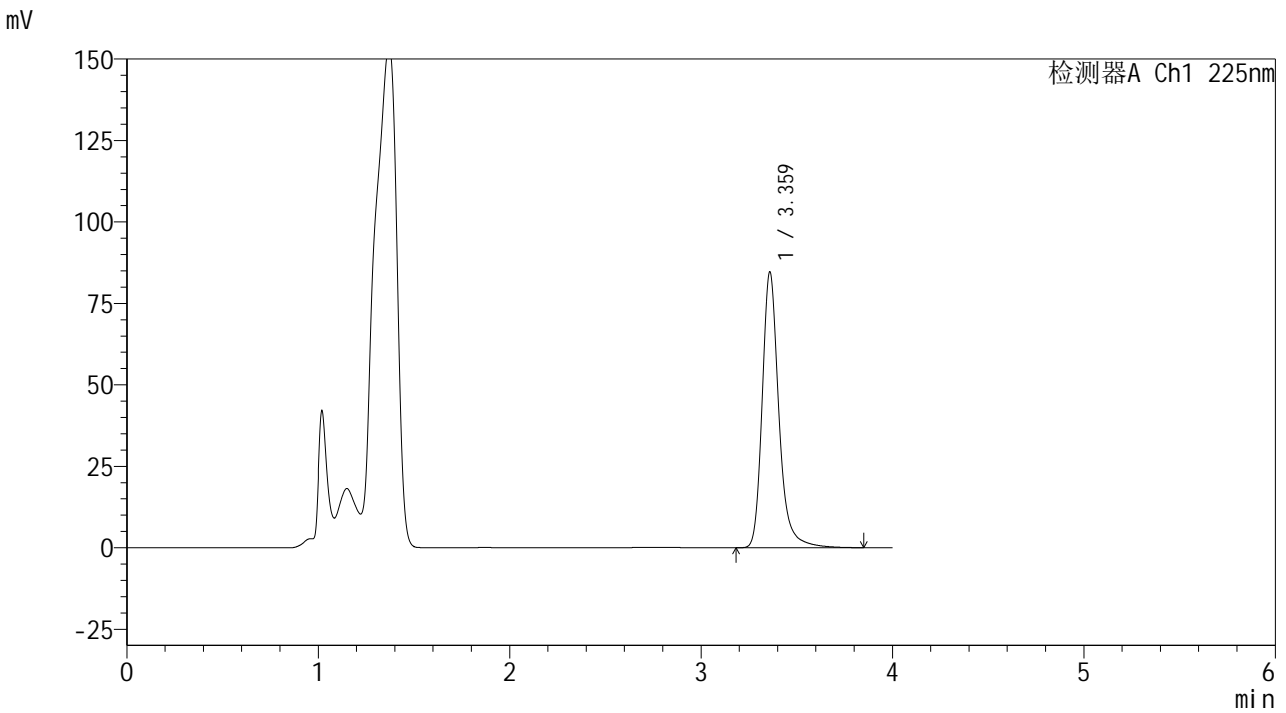




<样品信息>

色谱柱	: XB-C18(150mm*4.6mm,5μm)	流速	: 1.5ml/min
柱温	: 35°C	波长	: 225nm
数据文件名	: RC\$999 - 0-355/24-8360-2 - zz-rcd-pH4.5jz-jf50z-dz2-1.lcd		
方法文件名	: RC\$999 - 20260417-FX273.lcm		
批处理文件名	: RC\$999 - 20260422-FX273.lcb		
样品瓶号	: 1-27	版本号	: 6.115
进样体积	: 50 μl	实验者	: xiechaojun
进样时间	: 2026/04/22 19:45:35	处理者	: xiechaojun
处理时间(V2)	: 2026/04/23 13:33:09		
仪器型号	: SHIMADZU LC-2050C (FX273)		

<色谱图>



<峰表>

检测器A Ch1 225nm

峰号	保留时间	面积	面积%	高度	理论塔板数(USP)	拖尾因子	分离度(USP)
1	3.359	511429	100.000	84137	7859	1.255	--
总计		511429	100.000	84137			

