



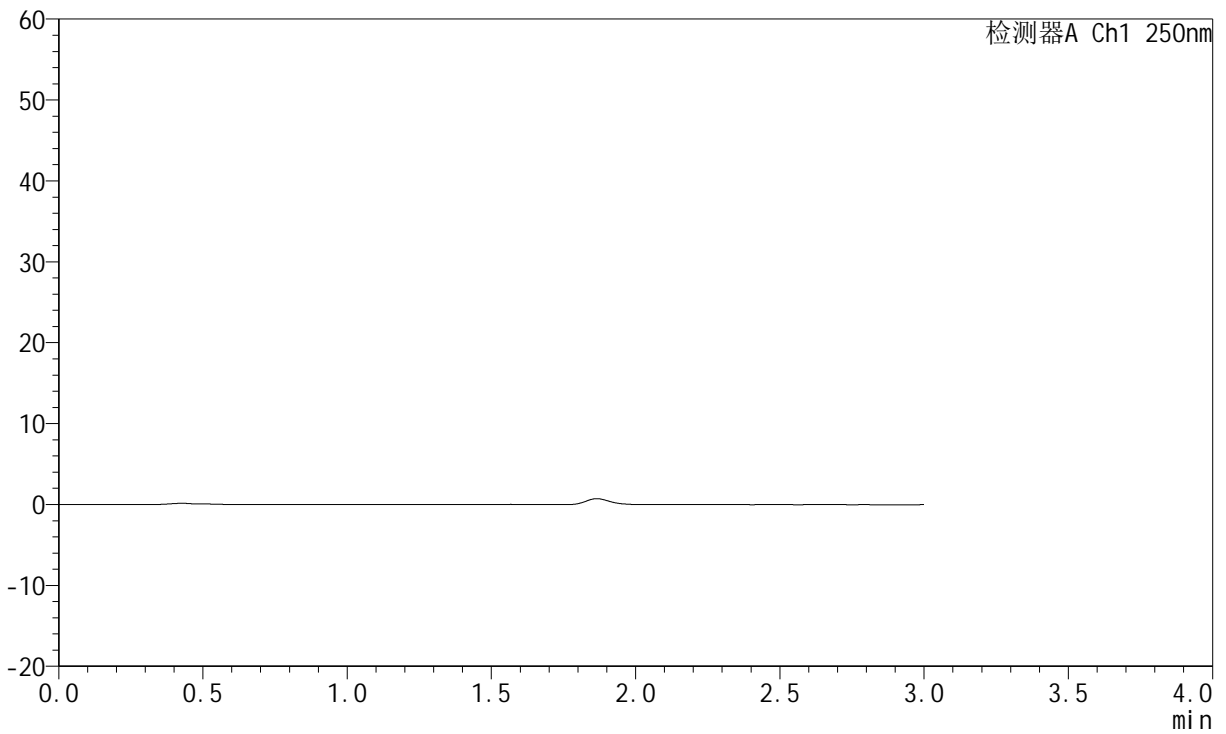
# JSS-221

## <样品信息>

色谱柱: XB-C18(50mm\*4.6mm,5μm) 流速:1.5ml/min  
 柱温: 30°C 波长:250nm  
 数据文件名: RC\$JSS-221 - 0-71/25-371-2 - zzp-2024051221p-zjtj24y-rcd-pH1.0jz-rj.lcd  
 方法文件名: RC\$JSS-221 - JSS-221-rcqx-FX274.lcm  
 批处理文件名: RC\$JSS-221 - 20260526-FX274.lcb  
 样品瓶号: 1-9  
 进样体积: 10 μl 版本号: 6.115  
 进样时间: 2026/05/26 11:58:03 实验者: xiechaojun  
 处理时间(V2): 2026/05/27 10:30:29 处理者: xiechaojun  
 仪器型号: SHIMADZU LC-2050C (FX274)

## <色谱图>

mV



## <峰表>

检测器A Ch1 250nm

峰号	保留时间	面积	面积%	高度	理论塔板数(USP)	拖尾因子	分离度(USP)
总计							



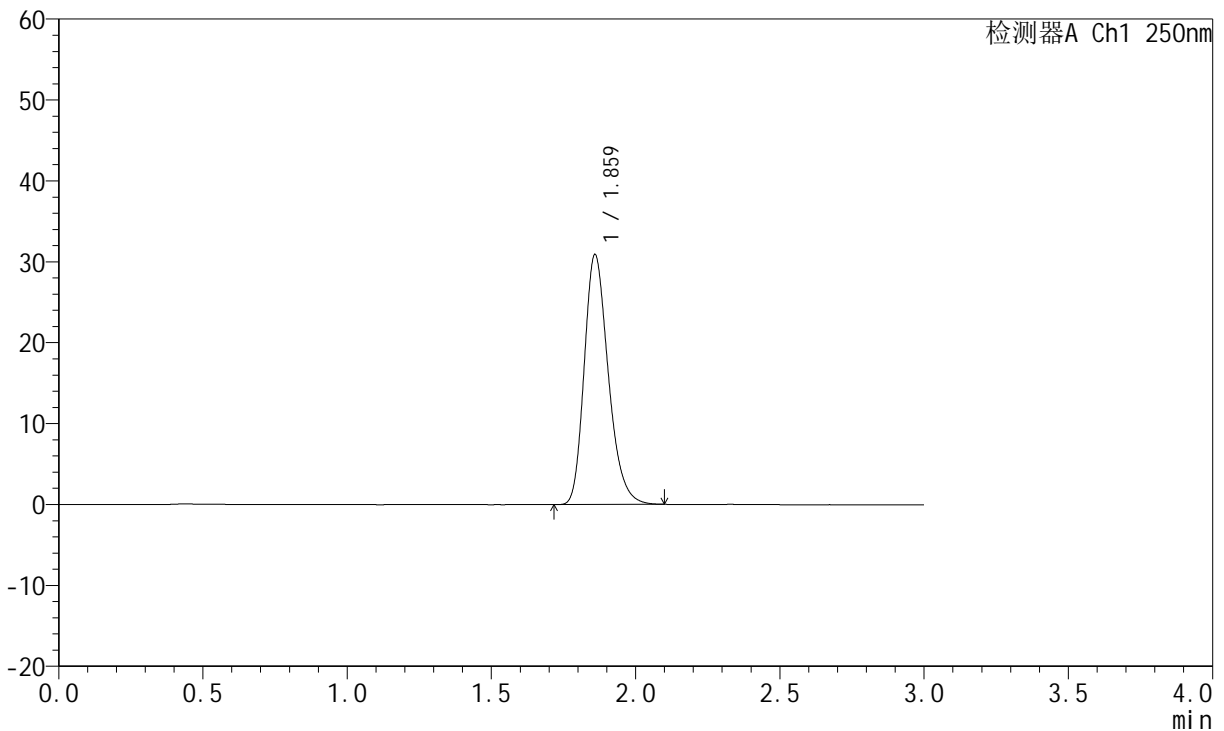
# JSS-221

## <样品信息>

色谱柱: XB-C18(50mm\*4.6mm,5μm)      流 速:1.5ml/min  
 柱 温: 30°C      波 长:250nm  
 数据文件名: RC\$JSS-221 - 0-71/25-372-2 - zzp-2024051221p-zjtj24y-rcd-pH1.0jz-dz1-1.lcd  
 方法文件名: RC\$JSS-221 - JSS-221-rcqx-FX274.lcm  
 批处理文件名: RC\$JSS-221 - 20260526-FX274.lcb  
 样品瓶号: 1-18  
 进样体积: 10 μl      版本号: 6.115  
 进样时间: 2026/05/26 12:01:25      实验者: xiechaojun  
 处理时间(V2): 2026/05/27 10:30:34      处理者: xiechaojun  
 仪器型号: SHIMADZU LC-2050C (FX274)

## <色谱图>

mV



## <峰表>

检测器A Ch1 250nm

峰号	保留时间	面积	面积%	高度	理论塔板数(USP)	拖尾因子	分离度(USP)
1	1.859	179744	100.000	30712	2414	1.257	--
总计		179744	100.000	30712			



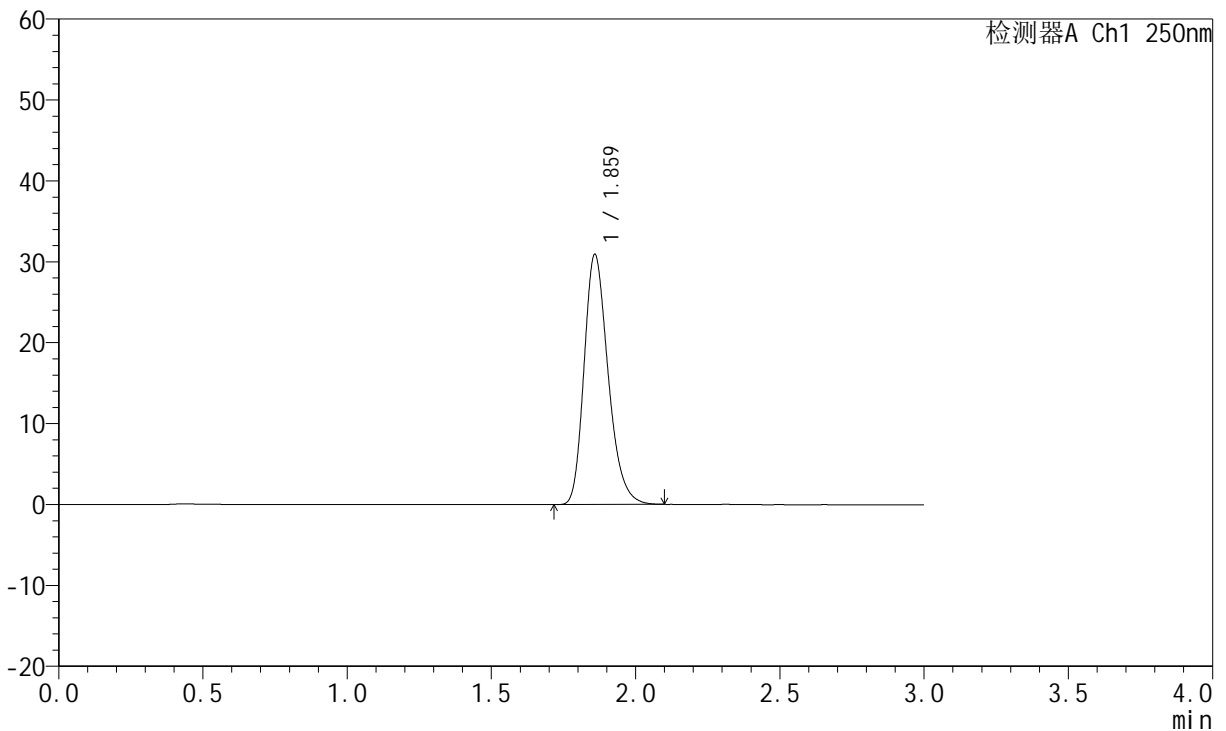
# JSS-221

## <样品信息>

色谱柱: XB-C18(50mm\*4.6mm,5μm)      流 速:1.5ml/min  
 柱 温: 30°C      波 长:250nm  
 数据文件名: RC\$JSS-221 - 0-71/25-373-2 - zzp-2024051221p-zjtj24y-rcd-pH1.0jz-dz1-2.lcd  
 方法文件名: RC\$JSS-221 - JSS-221-rcqx-FX274.lcm  
 批处理文件名: RC\$JSS-221 - 20260526-FX274.lcb  
 样品瓶号: 1-18  
 进样体积: 10 μl      版本号: 6.115  
 进样时间: 2026/05/26 12:04:49      实验者: xiechaojun  
 处理时间(V2): 2026/05/27 10:30:37      处理者: xiechaojun  
 仪器型号: SHIMADZU LC-2050C (FX274)

## <色谱图>

mV



## <峰表>

检测器A Ch1 250nm

峰号	保留时间	面积	面积%	高度	理论塔板数(USP)	拖尾因子	分离度(USP)
1	1.859	179655	100.000	30778	2417	1.257	--
总计		179655	100.000	30778			



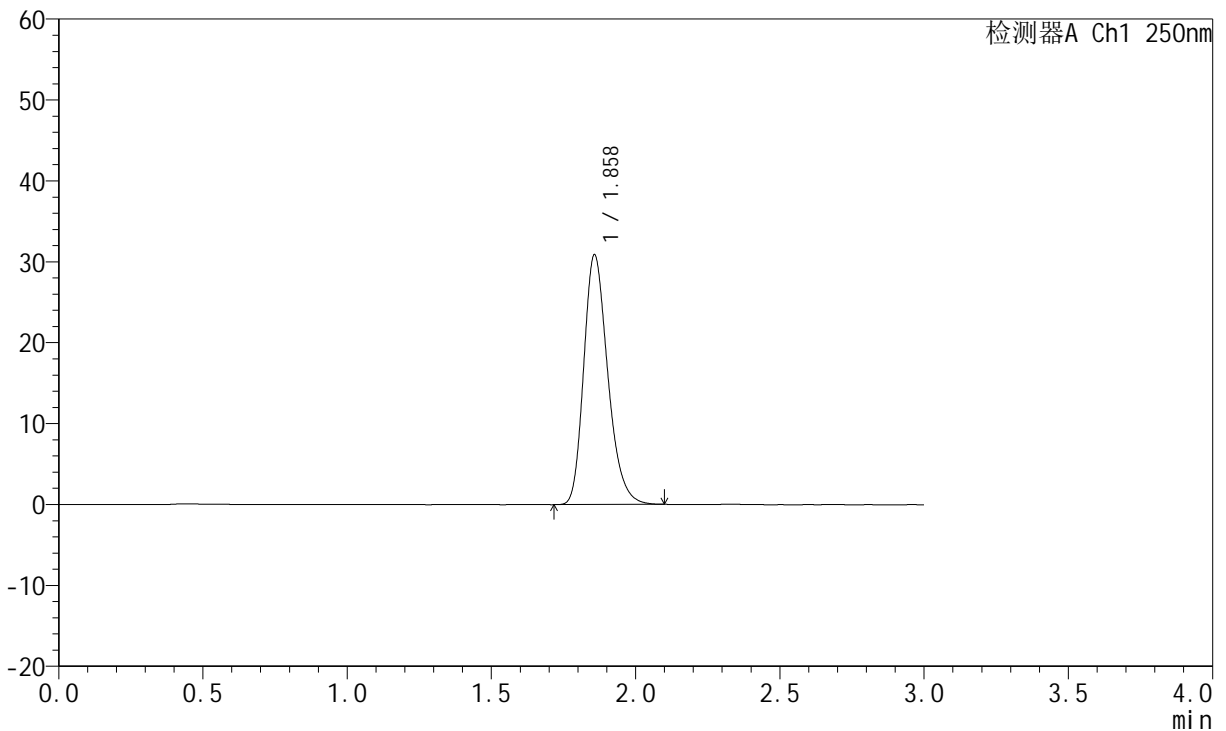
# JSS-221

## <样品信息>

色谱柱: XB-C18(50mm\*4.6mm,5µm)      流 速:1.5ml/min  
 柱 温: 30°C      波 长:250nm  
 数据文件名: RC\$JSS-221 - 0-71/25-374-2 - zzp-2024051221p-zjtj24y-rcd-pH1.0jz-dz1-3.lcd  
 方法文件名: RC\$JSS-221 - JSS-221-rcqx-FX274.lcm  
 批处理文件名: RC\$JSS-221 - 20260526-FX274.lcb  
 样品瓶号: 1-18  
 进样体积: 10 µl      版本号: 6.115  
 进样时间: 2026/05/26 12:08:11      实验者: xiechaojun  
 处理时间(V2): 2026/05/27 10:30:40      处理者: xiechaojun  
 仪器型号: SHIMADZU LC-2050C (FX274)

## <色谱图>

mV



## <峰表>

检测器A Ch1 250nm

峰号	保留时间	面积	面积%	高度	理论塔板数(USP)	拖尾因子	分离度(USP)
1	1.858	179578	100.000	30818	2409	1.255	--
总计		179578	100.000	30818			



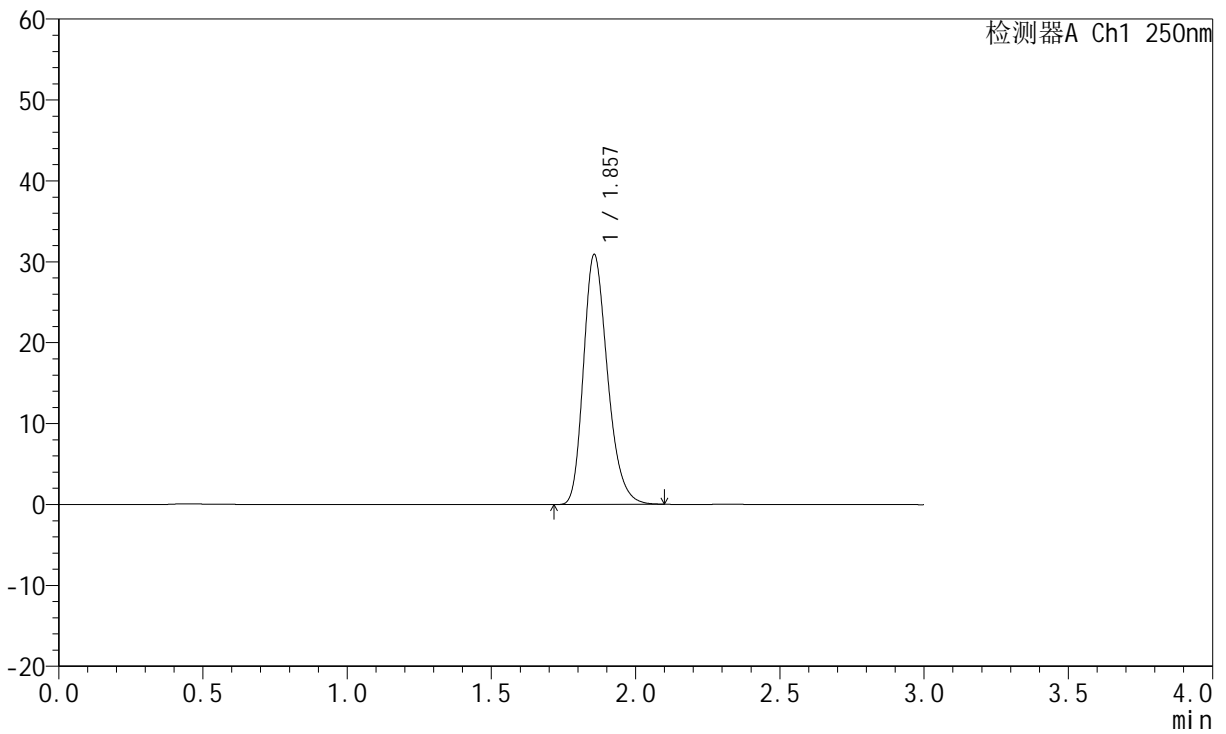
# JSS-221

## <样品信息>

色谱柱: XB-C18(50mm\*4.6mm,5μm)      流 速:1.5ml/min  
 柱 温: 30°C      波 长:250nm  
 数据文件名: RC\$JSS-221 - 0-71/25-375-2 - zzp-2024051221p-zjtj24y-rcd-pH1.0jz-dz1-4.lcd  
 方法文件名: RC\$JSS-221 - JSS-221-rcqx-FX274.lcm  
 批处理文件名: RC\$JSS-221 - 20260526-FX274.lcb  
 样品瓶号: 1-18  
 进样体积: 10 μl      版本号: 6.115  
 进样时间: 2026/05/26 12:11:35      实验者: xiechaojun  
 处理时间(V2): 2026/05/27 10:30:42      处理者: xiechaojun  
 仪器型号: SHIMADZU LC-2050C (FX274)

## <色谱图>

mV



## <峰表>

检测器A Ch1 250nm

峰号	保留时间	面积	面积%	高度	理论塔板数(USP)	拖尾因子	分离度(USP)
1	1.857	179409	100.000	30883	2417	1.255	--
总计		179409	100.000	30883			



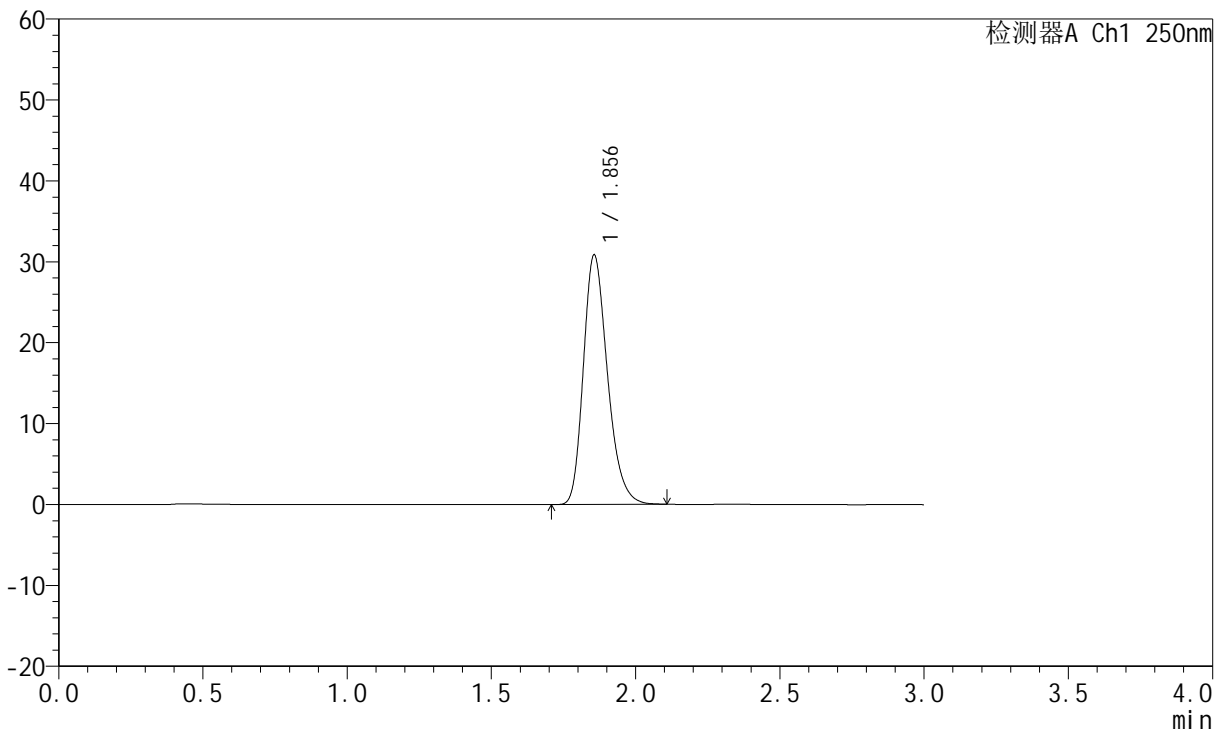
# JSS-221

## <样品信息>

色谱柱: XB-C18(50mm\*4.6mm,5μm)      流 速:1.5ml/min  
 柱 温: 30°C      波 长:250nm  
 数据文件名: RC\$JSS-221 - 0-71/25-376-2 - zzp-2024051221p-zjtj24y-rcd-pH1.0jz-dz1-5.lcd  
 方法文件名: RC\$JSS-221 - JSS-221-rcqx-FX274.lcm  
 批处理文件名: RC\$JSS-221 - 20260526-FX274.lcb  
 样品瓶号: 1-18  
 进样体积: 10 μl      版本号: 6.115  
 进样时间: 2026/05/26 12:14:58      实验者: xiechaojun  
 处理时间(V2): 2026/05/27 10:30:45      处理者: xiechaojun  
 仪器型号: SHIMADZU LC-2050C (FX274)

## <色谱图>

mV



## <峰表>

检测器A Ch1 250nm

峰号	保留时间	面积	面积%	高度	理论塔板数(USP)	拖尾因子	分离度(USP)
1	1.856	179403	100.000	30835	2409	1.256	--
总计		179403	100.000	30835			



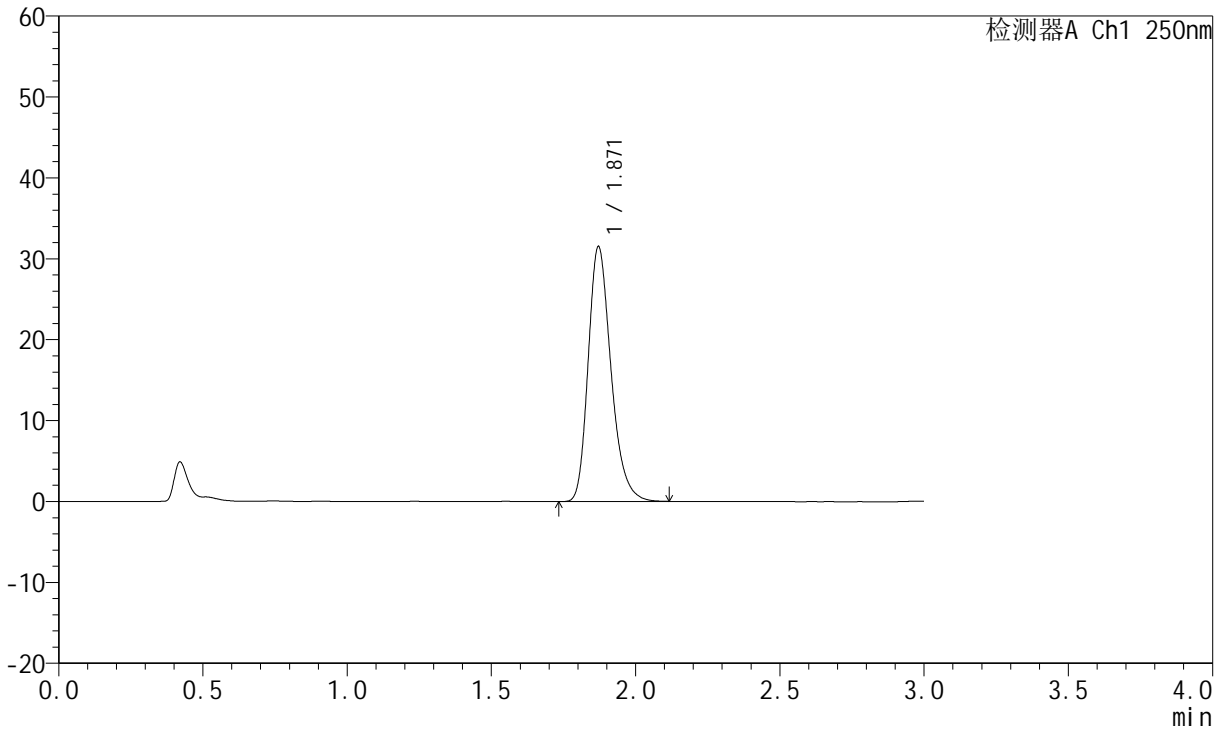
# JSS-221

## <样品信息>

色谱柱: XB-C18(50mm\*4.6mm,5μm)      流速:1.5ml/min  
 柱温: 30°C      波长:250nm  
 数据文件名: RC\$JSS-221 - 0-71/25-377-2 - zzp-2024051221p-zjtj24y-rcd-pH1.0jz-P1-1.lcd  
 方法文件名: RC\$JSS-221 - JSS-221-rcqx-FX274.lcm  
 批处理文件名: RC\$JSS-221 - 20260526-FX274.lcb  
 样品瓶号: 1-1  
 进样体积: 10 μl      版本号: 6.115  
 进样时间: 2026/05/26 12:18:21      实验者: xiechaojun  
 处理时间(V2): 2026/05/27 10:30:48      处理者: xiechaojun  
 仪器型号: SHIMADZU LC-2050C (FX274)

## <色谱图>

mV



## <峰表>

检测器A Ch1 250nm

峰号	保留时间	面积	面积%	高度	理论塔板数(USP)	拖尾因子	分离度(USP)
1	1.871	173702	100.000	31519	2756	1.262	--
总计		173702	100.000	31519			



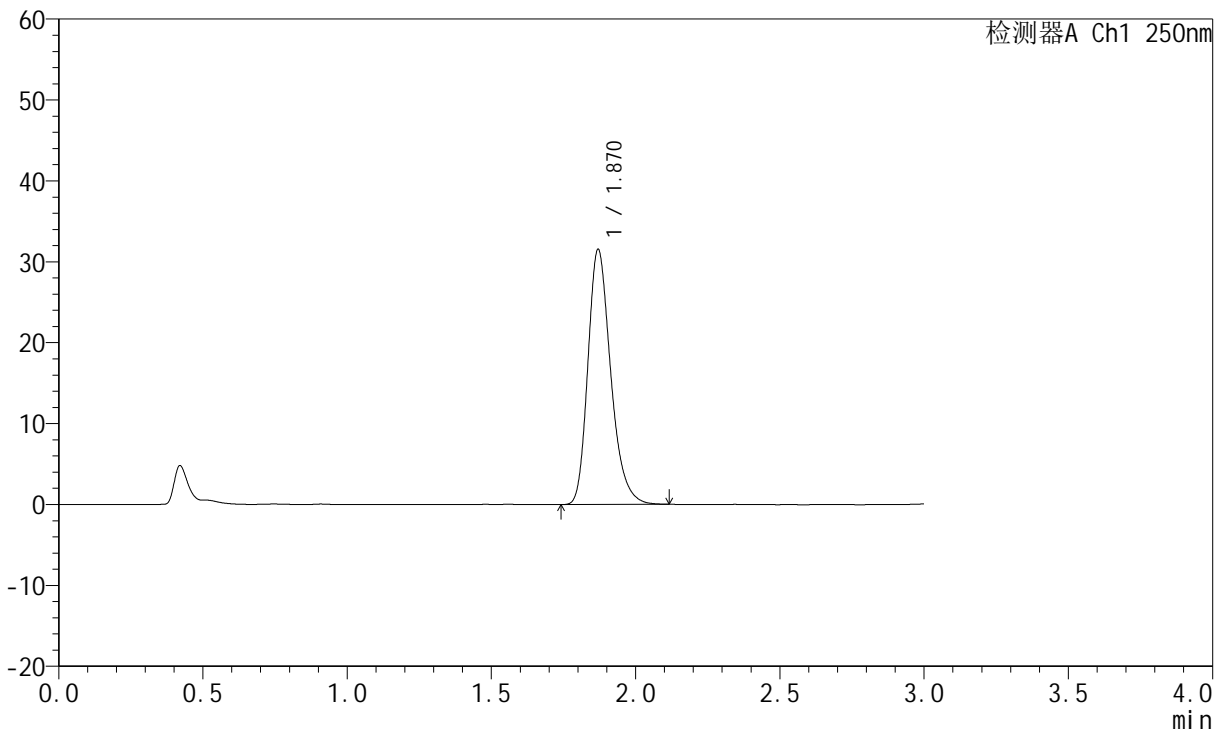
# JSS-221

## <样品信息>

色谱柱: XB-C18(50mm\*4.6mm,5μm)      流速:1.5ml/min  
 柱温: 30°C      波长:250nm  
 数据文件名: RC\$JSS-221 - 0-71/25-378-2 - zzp-2024051221p-zjtj24y-rcd-pH1.0jz-P1-2.lcd  
 方法文件名: RC\$JSS-221 - JSS-221-rcqx-FX274.lcm  
 批处理文件名: RC\$JSS-221 - 20260526-FX274.lcb  
 样品瓶号: 1-1  
 进样体积: 10 μl      版本号: 6.115  
 进样时间: 2026/05/26 12:21:43      实验者: xiechaojun  
 处理时间(V2): 2026/05/27 10:30:51      处理者: xiechaojun  
 仪器型号: SHIMADZU LC-2050C (FX274)

## <色谱图>

mV



## <峰表>

检测器A Ch1 250nm

峰号	保留时间	面积	面积%	高度	理论塔板数(USP)	拖尾因子	分离度(USP)
1	1.870	173782	100.000	31514	2754	1.264	--
总计		173782	100.000	31514			



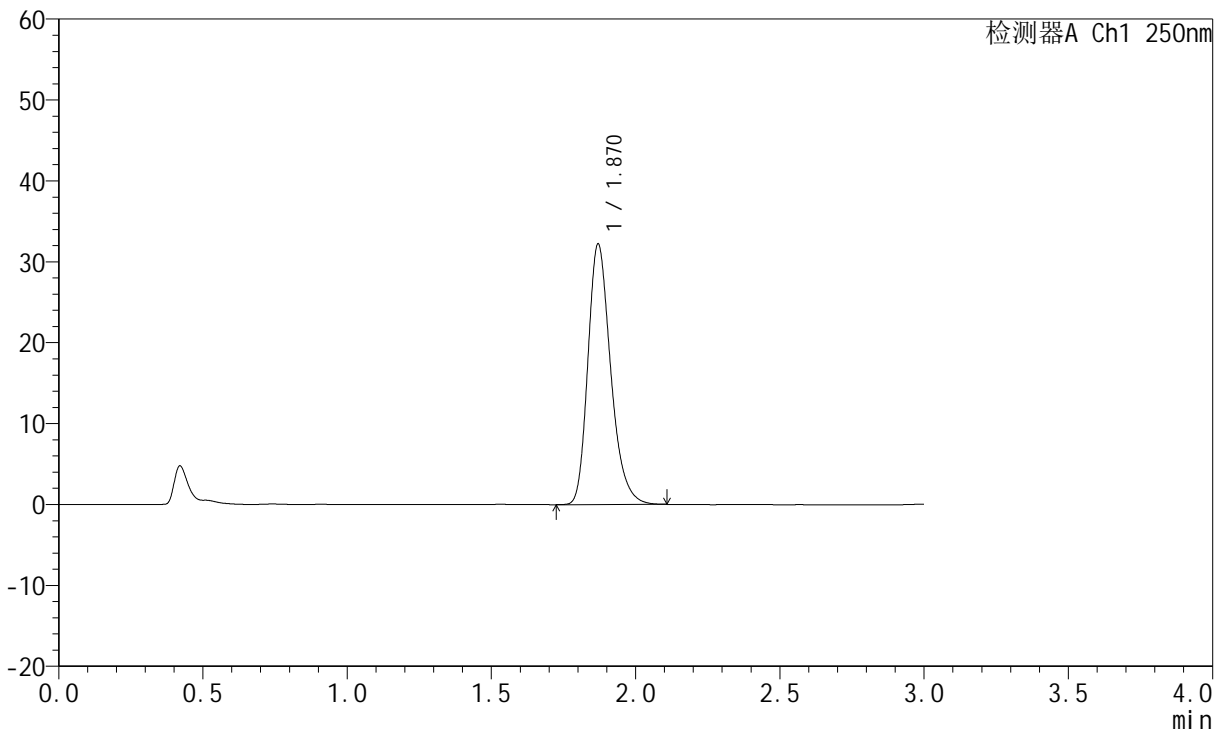
# JSS-221

## <样品信息>

色谱柱: XB-C18(50mm\*4.6mm,5µm)      流速:1.5ml/min  
 柱温: 30°C      波长:250nm  
 数据文件名: RC\$JSS-221 - 0-71/25-379-2 - zzp-2024051221p-zjtj24y-rcd-pH1.0jz-P2-1.lcd  
 方法文件名: RC\$JSS-221 - JSS-221-rcqx-FX274.lcm  
 批处理文件名: RC\$JSS-221 - 20260526-FX274.lcb  
 样品瓶号: 1-10  
 进样体积: 10 µl      版本号: 6.115  
 进样时间: 2026/05/26 12:25:05      实验者: xiechaojun  
 处理时间(V2): 2026/05/27 10:30:54      处理者: xiechaojun  
 仪器型号: SHIMADZU LC-2050C (FX274)

## <色谱图>

mV



## <峰表>

检测器A Ch1 250nm

峰号	保留时间	面积	面积%	高度	理论塔板数(USP)	拖尾因子	分离度(USP)
1	1.870	177489	100.000	32178	2750	1.266	--
总计		177489	100.000	32178			



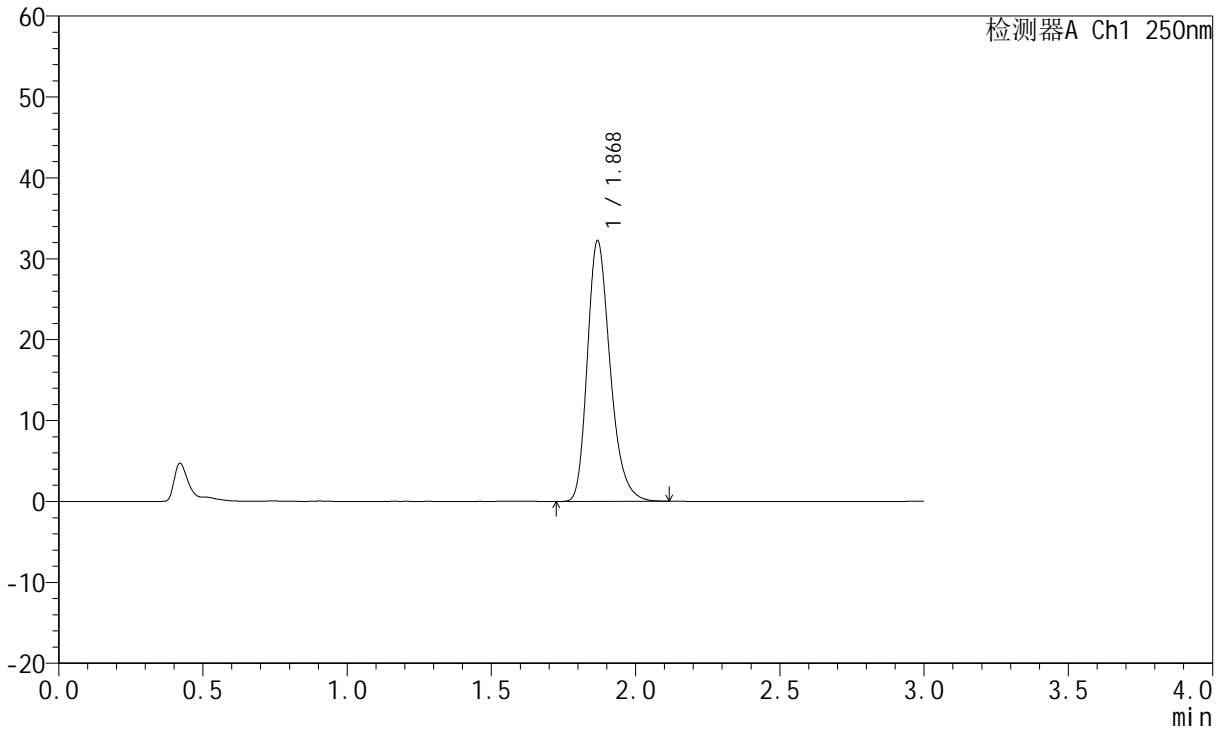
# JSS-221

## <样品信息>

色谱柱: XB-C18(50mm\*4.6mm,5μm)      流速:1.5ml/min  
 柱温: 30°C      波长:250nm  
 数据文件名: RC\$JSS-221 - 0-71/25-380-2 - zzp-2024051221p-zjtj24y-rcd-pH1.0jz-P2-2.lcd  
 方法文件名: RC\$JSS-221 - JSS-221-rcqx-FX274.lcm  
 批处理文件名: RC\$JSS-221 - 20260526-FX274.lcb  
 样品瓶号: 1-10  
 进样体积: 10 μl      版本号: 6.115  
 进样时间: 2026/05/26 12:28:27      实验者: xiechaojun  
 处理时间(V2): 2026/05/27 10:30:56      处理者: xiechaojun  
 仪器型号: SHIMADZU LC-2050C (FX274)

## <色谱图>

mV



## <峰表>

检测器A Ch1 250nm

峰号	保留时间	面积	面积%	高度	理论塔板数(USP)	拖尾因子	分离度(USP)
1	1.868	177603	100.000	32087	2751	1.266	--
总计		177603	100.000	32087			



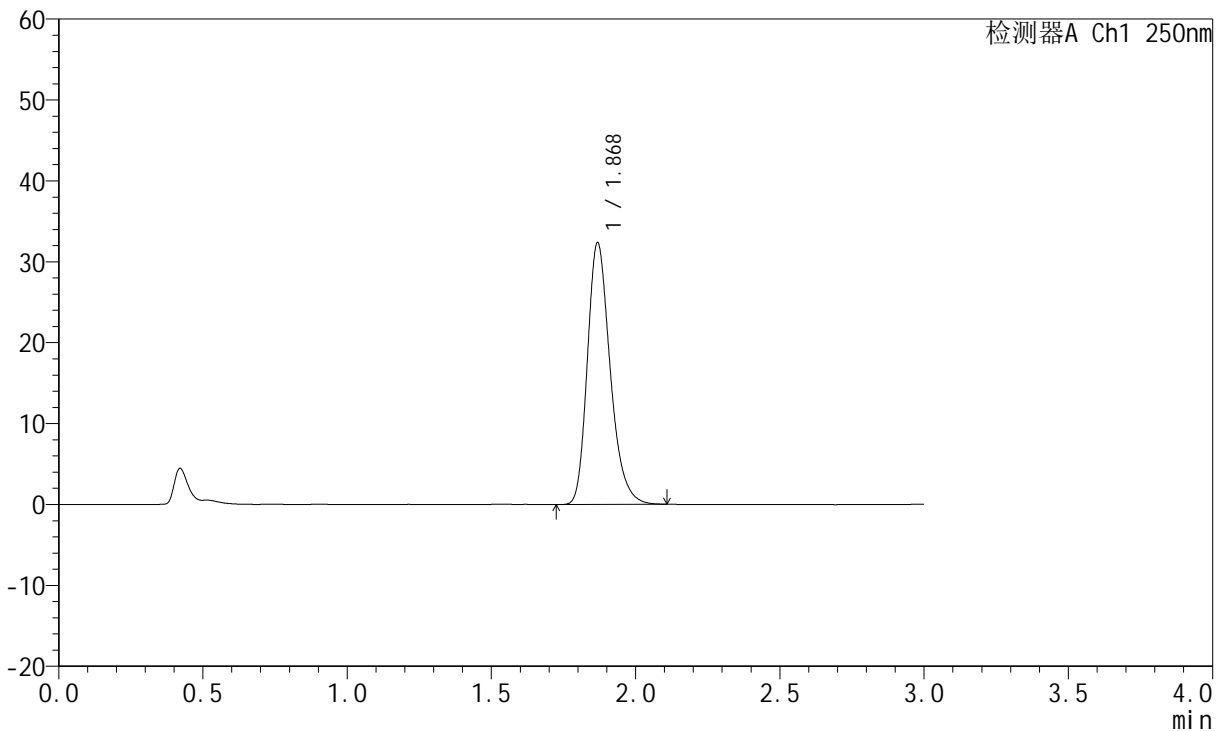
# JSS-221

## <样品信息>

色谱柱: XB-C18(50mm\*4.6mm,5μm) 流速:1.5ml/min  
 柱温: 30°C 波长:250nm  
 数据文件名: RC\$JSS-221 - 0-71/25-381-2 - zzp-2024051221p-zjtj24y-rcd-pH1.0jz-P3-1.lcd  
 方法文件名: RC\$JSS-221 - JSS-221-rcqx-FX274.lcm  
 批处理文件名: RC\$JSS-221 - 20260526-FX274.lcb  
 样品瓶号: 1-19  
 进样体积: 10 μl 版本号: 6.115  
 进样时间: 2026/05/26 12:31:49 实验者: xiechaojun  
 处理时间(V2): 2026/05/27 10:30:59 处理者: xiechaojun  
 仪器型号: SHIMADZU LC-2050C (FX274)

## <色谱图>

mV



## <峰表>

检测器A Ch1 250nm

峰号	保留时间	面积	面积%	高度	理论塔板数(USP)	拖尾因子	分离度(USP)
1	1.868	178215	100.000	32201	2746	1.265	--
总计		178215	100.000	32201			



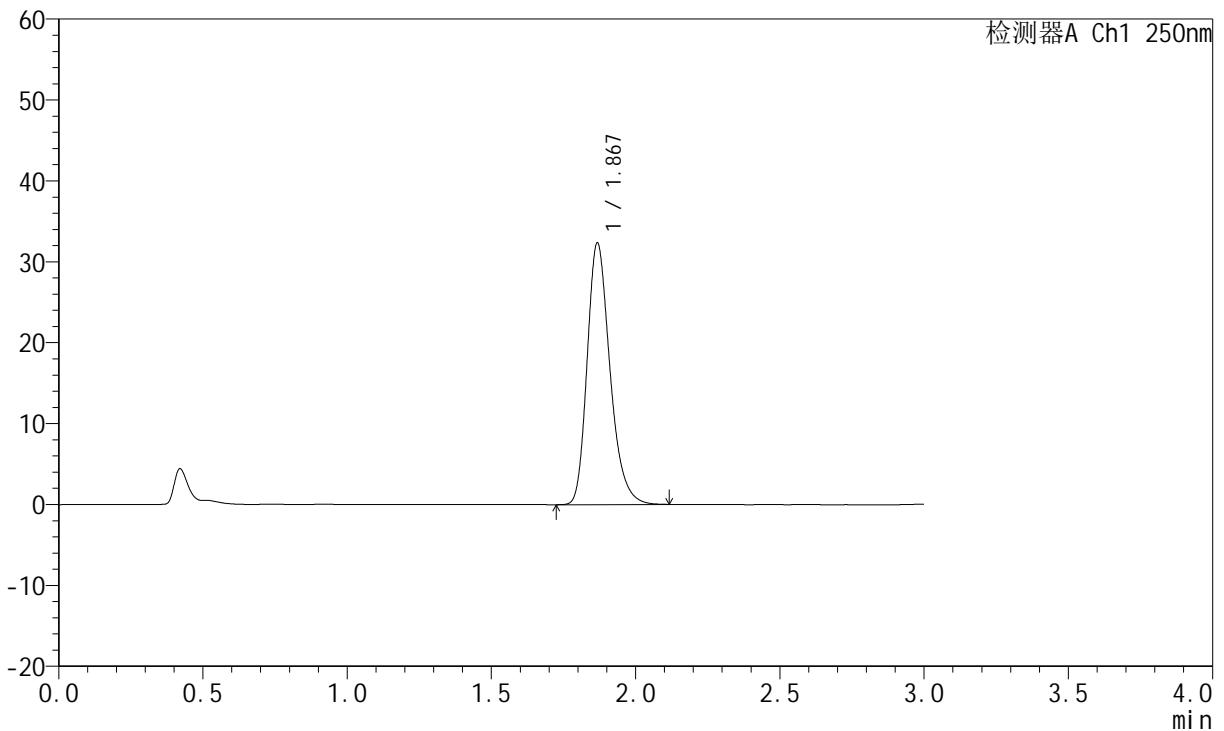
# JSS-221

## <样品信息>

色谱柱: XB-C18(50mm\*4.6mm,5μm)      流速:1.5ml/min  
 柱温: 30°C      波长:250nm  
 数据文件名: RC\$JSS-221 - 0-71/25-382-2 - zzp-2024051221p-zjtj24y-rcd-pH1.0jz-P3-2.lcd  
 方法文件名: RC\$JSS-221 - JSS-221-rcqx-FX274.lcm  
 批处理文件名: RC\$JSS-221 - 20260526-FX274.lcb  
 样品瓶号: 1-19  
 进样体积: 10 μl      版本号: 6.115  
 进样时间: 2026/05/26 12:35:11      实验者: xiechaojun  
 处理时间(V2): 2026/05/27 10:31:02      处理者: xiechaojun  
 仪器型号: SHIMADZU LC-2050C (FX274)

## <色谱图>

mV



## <峰表>

检测器A Ch1 250nm

峰号	保留时间	面积	面积%	高度	理论塔板数(USP)	拖尾因子	分离度(USP)
1	1.867	178282	100.000	32128	2743	1.268	--
总计		178282	100.000	32128			



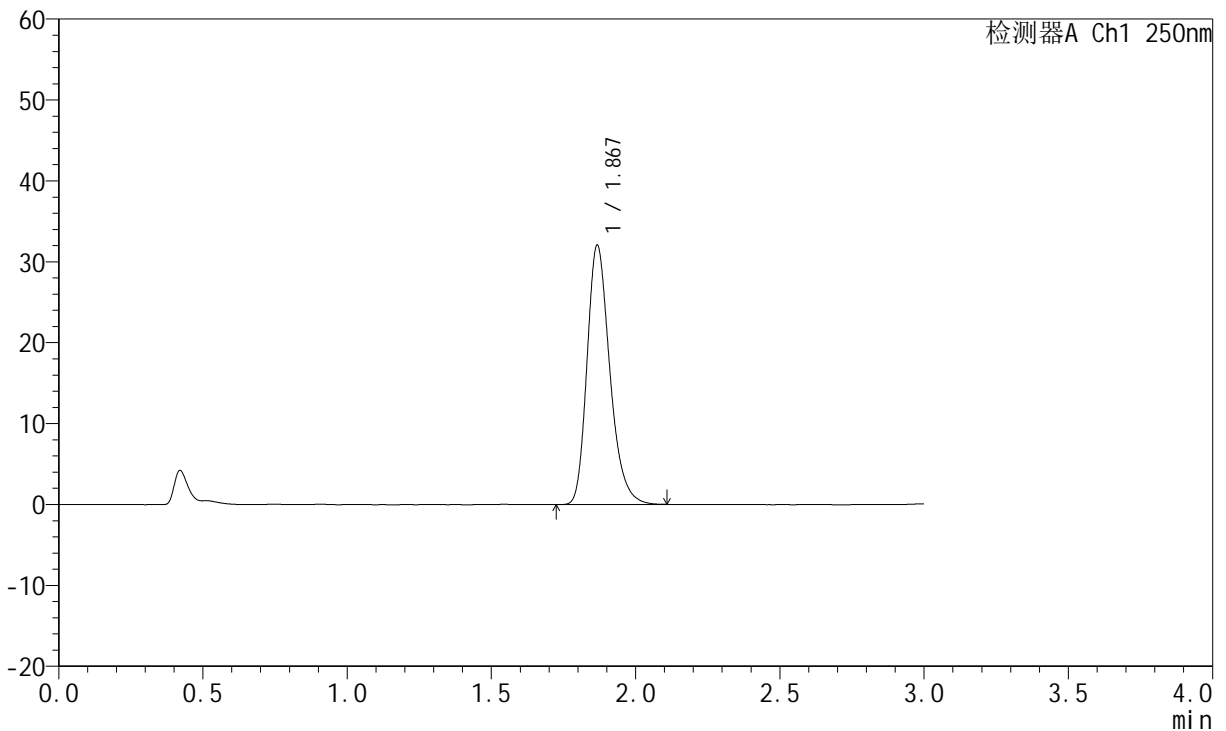
# JSS-221

## <样品信息>

色谱柱: XB-C18(50mm\*4.6mm,5μm)      流速:1.5ml/min  
 柱温: 30°C      波长:250nm  
 数据文件名: RC\$JSS-221 - 0-71/25-383-2 - zzp-2024051221p-zjtj24y-rcd-pH1.0jz-P4-1.lcd  
 方法文件名: RC\$JSS-221 - JSS-221-rcqx-FX274.lcm  
 批处理文件名: RC\$JSS-221 - 20260526-FX274.lcb  
 样品瓶号: 1-28  
 进样体积: 10 μl      版本号: 6.115  
 进样时间: 2026/05/26 12:38:33      实验者: xiechaojun  
 处理时间(V2): 2026/05/27 10:31:05      处理者: xiechaojun  
 仪器型号: SHIMADZU LC-2050C (FX274)

## <色谱图>

mV



## <峰表>

检测器A Ch1 250nm

峰号	保留时间	面积	面积%	高度	理论塔板数(USP)	拖尾因子	分离度(USP)
1	1.867	176531	100.000	31884	2745	1.267	--
总计		176531	100.000	31884			



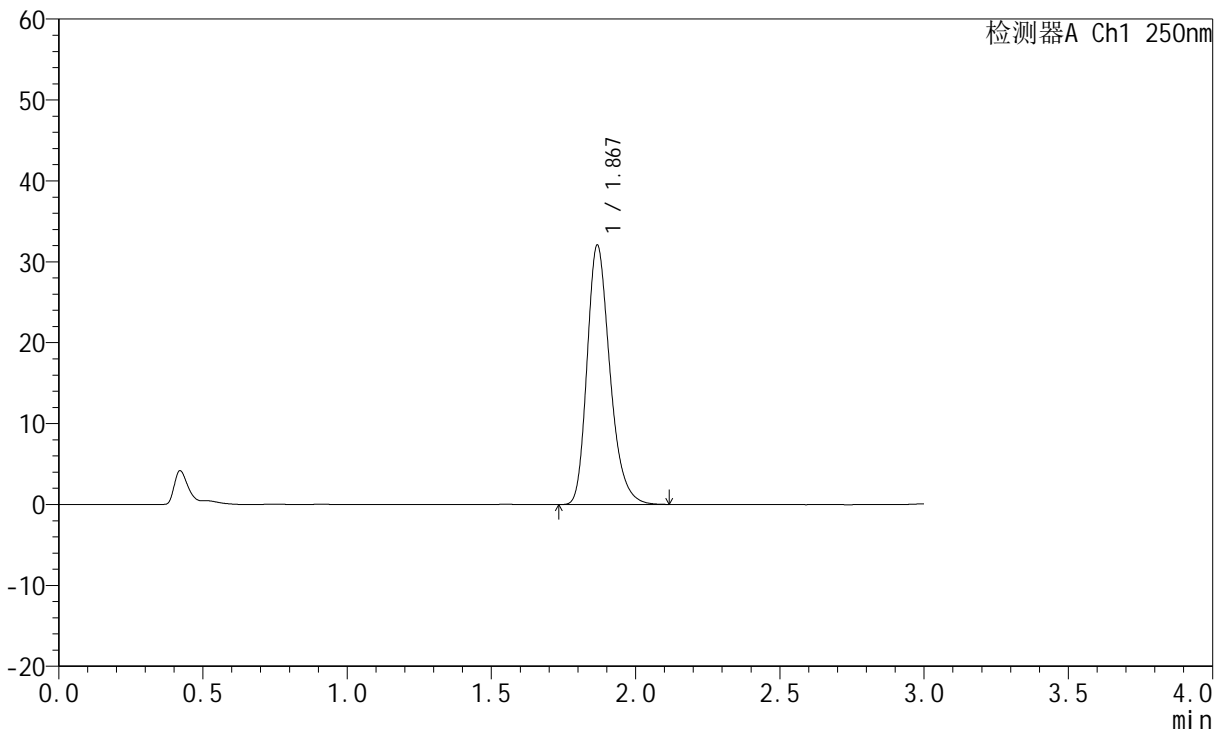
# JSS-221

## <样品信息>

色谱柱: XB-C18(50mm\*4.6mm,5µm)      流 速:1.5ml/min  
 柱 温: 30°C      波 长:250nm  
 数据文件名: RC\$JSS-221 - 0-71/25-384-2 - zzp-2024051221p-zjtj24y-rcd-pH1.0jz-P4-2.lcd  
 方法文件名: RC\$JSS-221 - JSS-221-rcqx-FX274.lcm  
 批处理文件名: RC\$JSS-221 - 20260526-FX274.lcb  
 样品瓶号: 1-28  
 进样体积: 10 µl      版本号: 6.115  
 进样时间: 2026/05/26 12:41:55      实验者: xiechaojun  
 处理时间(V2): 2026/05/27 10:31:07      处理者: xiechaojun  
 仪器型号: SHIMADZU LC-2050C (FX274)

## <色谱图>

mV



## <峰表>

检测器A Ch1 250nm

峰号	保留时间	面积	面积%	高度	理论塔板数(USP)	拖尾因子	分离度(USP)
1	1.867	176847	100.000	31875	2739	1.269	--
总计		176847	100.000	31875			



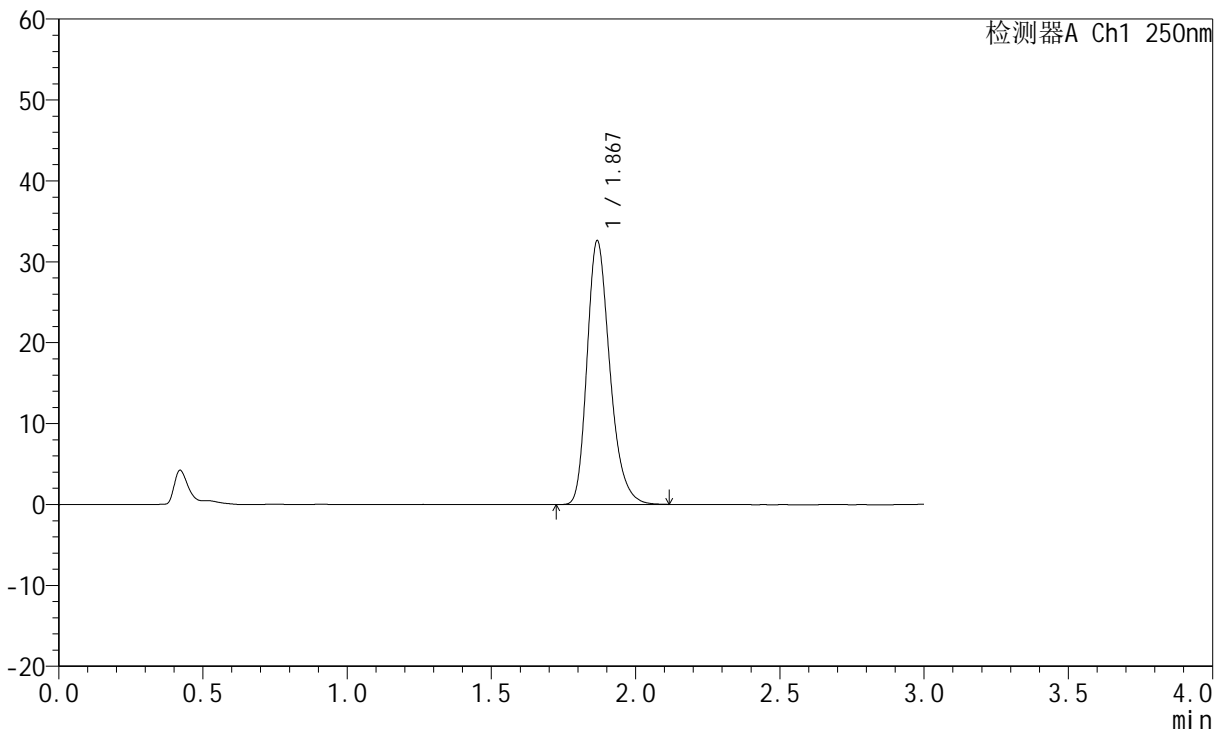
# JSS-221

## <样品信息>

色谱柱: XB-C18(50mm\*4.6mm,5μm)      流速:1.5ml/min  
 柱温: 30°C      波长:250nm  
 数据文件名: RC\$JSS-221 - 0-71/25-385-2 - zzp-2024051221p-zjtj24y-rcd-pH1.0jz-P5-1.lcd  
 方法文件名: RC\$JSS-221 - JSS-221-rcqx-FX274.lcm  
 批处理文件名: RC\$JSS-221 - 20260526-FX274.lcb  
 样品瓶号: 1-37  
 进样体积: 10 μl      版本号: 6.115  
 进样时间: 2026/05/26 12:45:17      实验者: xiechaojun  
 处理时间(V2): 2026/05/27 10:31:10      处理者: xiechaojun  
 仪器型号: SHIMADZU LC-2050C (FX274)

## <色谱图>

mV



## <峰表>

检测器A Ch1 250nm

峰号	保留时间	面积	面积%	高度	理论塔板数(USP)	拖尾因子	分离度(USP)
1	1.867	179838	100.000	32438	2742	1.269	--
总计		179838	100.000	32438			



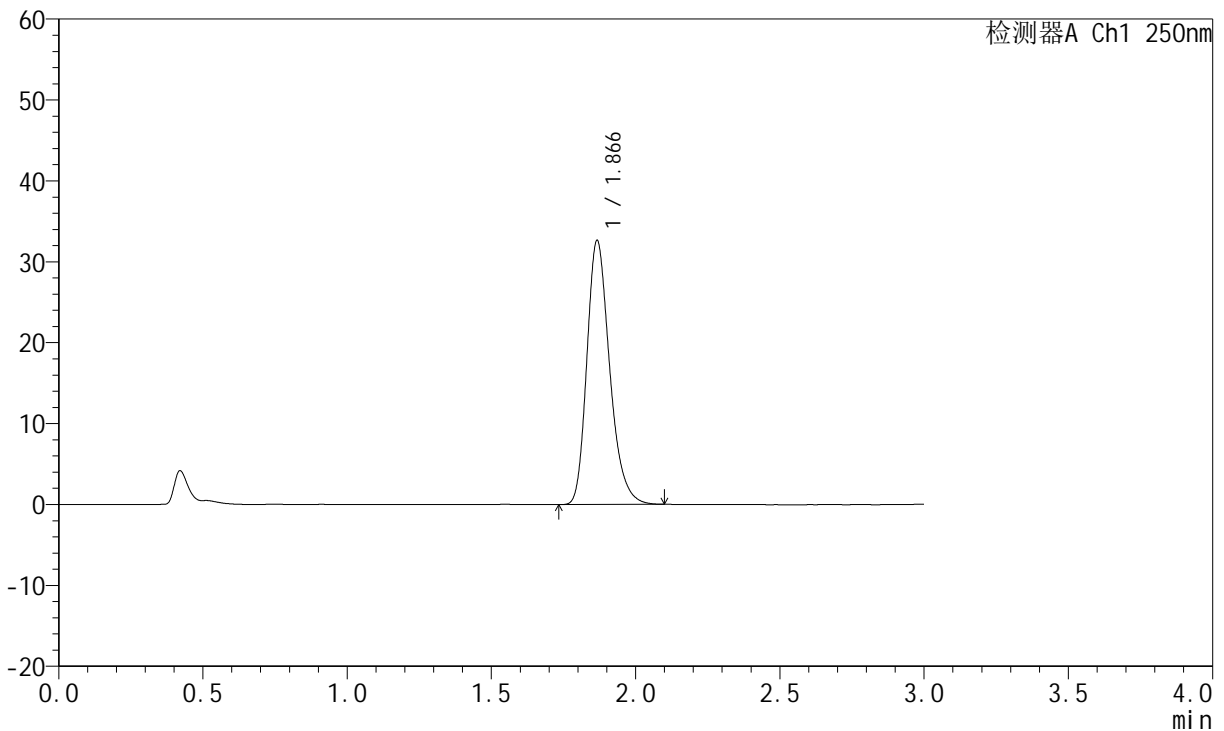
# JSS-221

## <样品信息>

色谱柱: XB-C18(50mm\*4.6mm,5μm)      流 速:1.5ml/min  
 柱 温: 30°C      波 长:250nm  
 数据文件名: RC\$JSS-221 - 0-71/25-386-2 - zzp-2024051221p-zjtj24y-rcd-pH1.0jz-P5-2.lcd  
 方法文件名: RC\$JSS-221 - JSS-221-rcqx-FX274.lcm  
 批处理文件名: RC\$JSS-221 - 20260526-FX274.lcb  
 样品瓶号: 1-37  
 进样体积: 10 μl      版本号: 6.115  
 进样时间: 2026/05/26 12:48:39      实验者: xiechaojun  
 处理时间(V2): 2026/05/27 10:31:13      处理者: xiechaojun  
 仪器型号: SHIMADZU LC-2050C (FX274)

## <色谱图>

mV



## <峰表>

检测器A Ch1 250nm

峰号	保留时间	面积	面积%	高度	理论塔板数(USP)	拖尾因子	分离度(USP)
1	1.866	179664	100.000	32508	2743	1.265	--
总计		179664	100.000	32508			



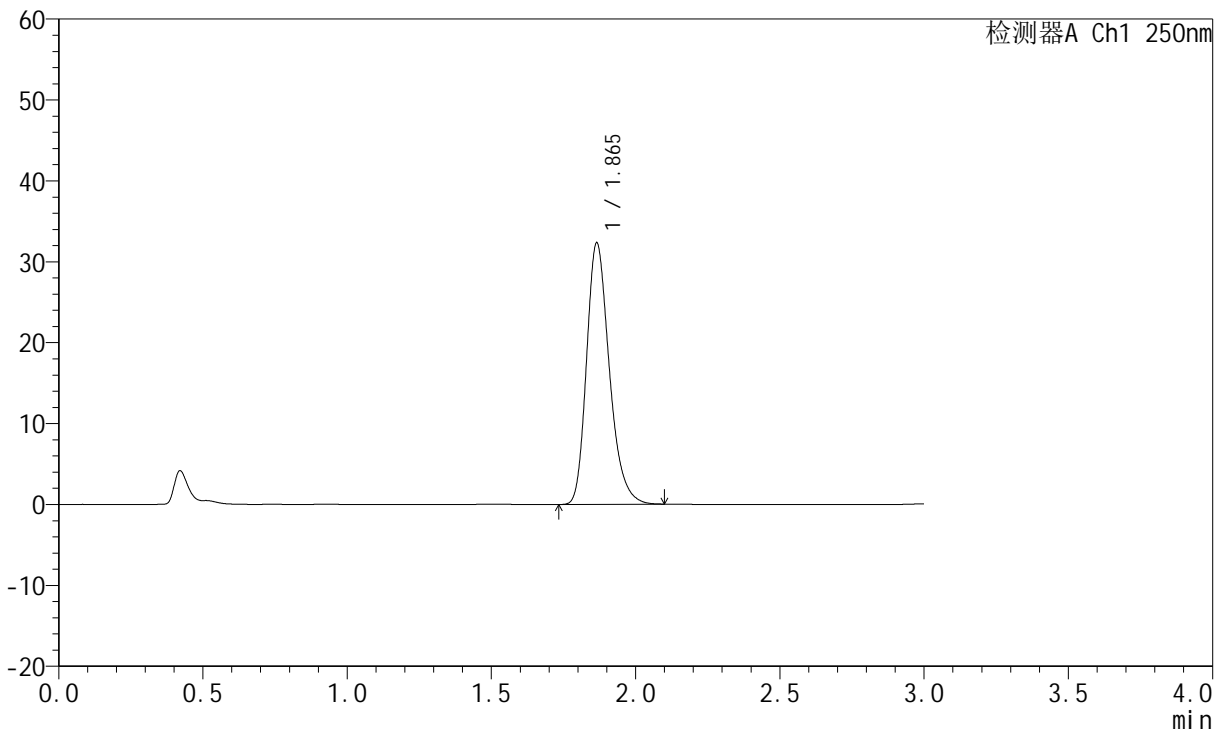
# JSS-221

## <样品信息>

色谱柱: XB-C18(50mm\*4.6mm,5μm)      流 速:1.5ml/min  
 柱 温: 30°C      波 长:250nm  
 数据文件名: RC\$JSS-221 - 0-71/25-387-2 - zzp-2024051221p-zjtj24y-rcd-pH1.0jz-P6-1.lcd  
 方法文件名: RC\$JSS-221 - JSS-221-rcqx-FX274.lcm  
 批处理文件名: RC\$JSS-221 - 20260526-FX274.lcb  
 样品瓶号: 1-46  
 进样体积: 10 μl      版本号: 6.115  
 进样时间: 2026/05/26 12:52:01      实验者: xiechaojun  
 处理时间(V2): 2026/05/27 10:31:15      处理者: xiechaojun  
 仪器型号: SHIMADZU LC-2050C (FX274)

## <色谱图>

mV



## <峰表>

检测器A Ch1 250nm

峰号	保留时间	面积	面积%	高度	理论塔板数(USP)	拖尾因子	分离度(USP)
1	1.865	177944	100.000	32278	2739	1.266	--
总计		177944	100.000	32278			



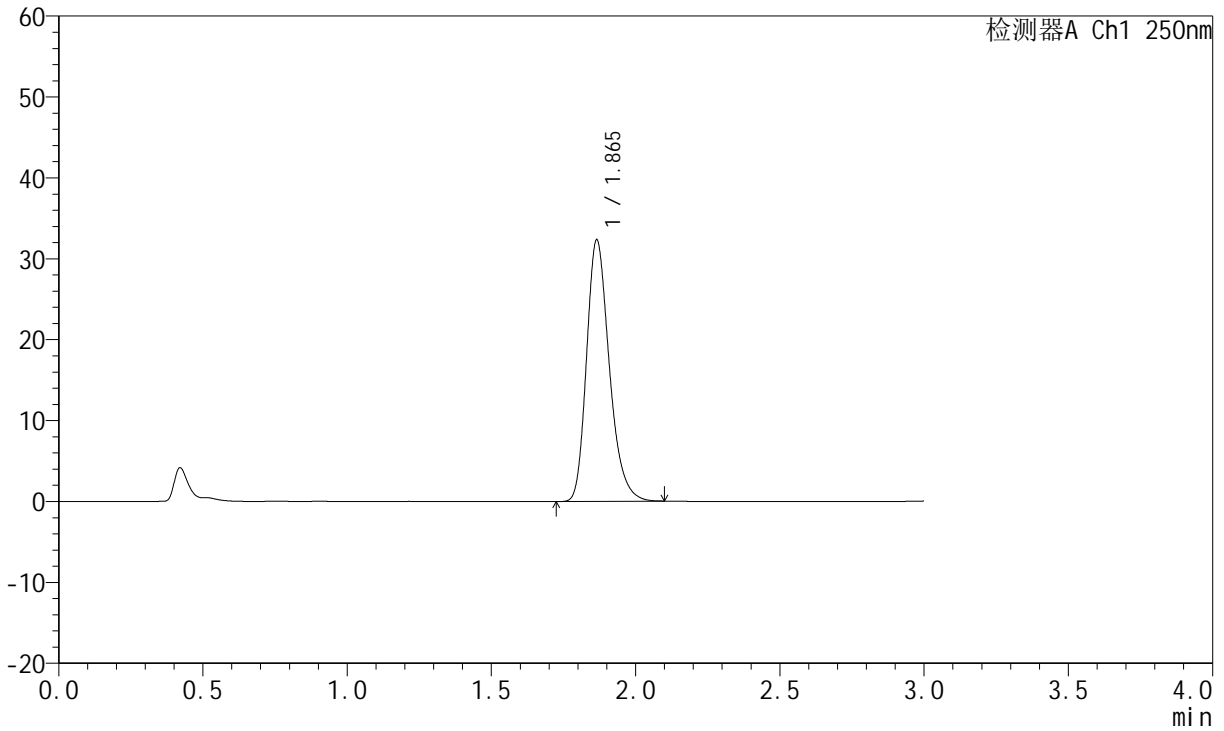
# JSS-221

## <样品信息>

色谱柱: XB-C18(50mm\*4.6mm,5μm)      流速:1.5ml/min  
 柱温: 30°C      波长:250nm  
 数据文件名: RC\$JSS-221 - 0-71/25-388-2 - zzp-2024051221p-zjtj24y-rcd-pH1.0jz-P6-2.lcd  
 方法文件名: RC\$JSS-221 - JSS-221-rcqx-FX274.lcm  
 批处理文件名: RC\$JSS-221 - 20260526-FX274.lcb  
 样品瓶号: 1-46  
 进样体积: 10 μl      版本号: 6.115  
 进样时间: 2026/05/26 12:55:23      实验者: xiechaojun  
 处理时间(V2): 2026/05/27 10:31:18      处理者: xiechaojun  
 仪器型号: SHIMADZU LC-2050C (FX274)

## <色谱图>

mV



## <峰表>

检测器A Ch1 250nm

峰号	保留时间	面积	面积%	高度	理论塔板数(USP)	拖尾因子	分离度(USP)
1	1.865	177782	100.000	32281	2747	1.264	--
总计		177782	100.000	32281			



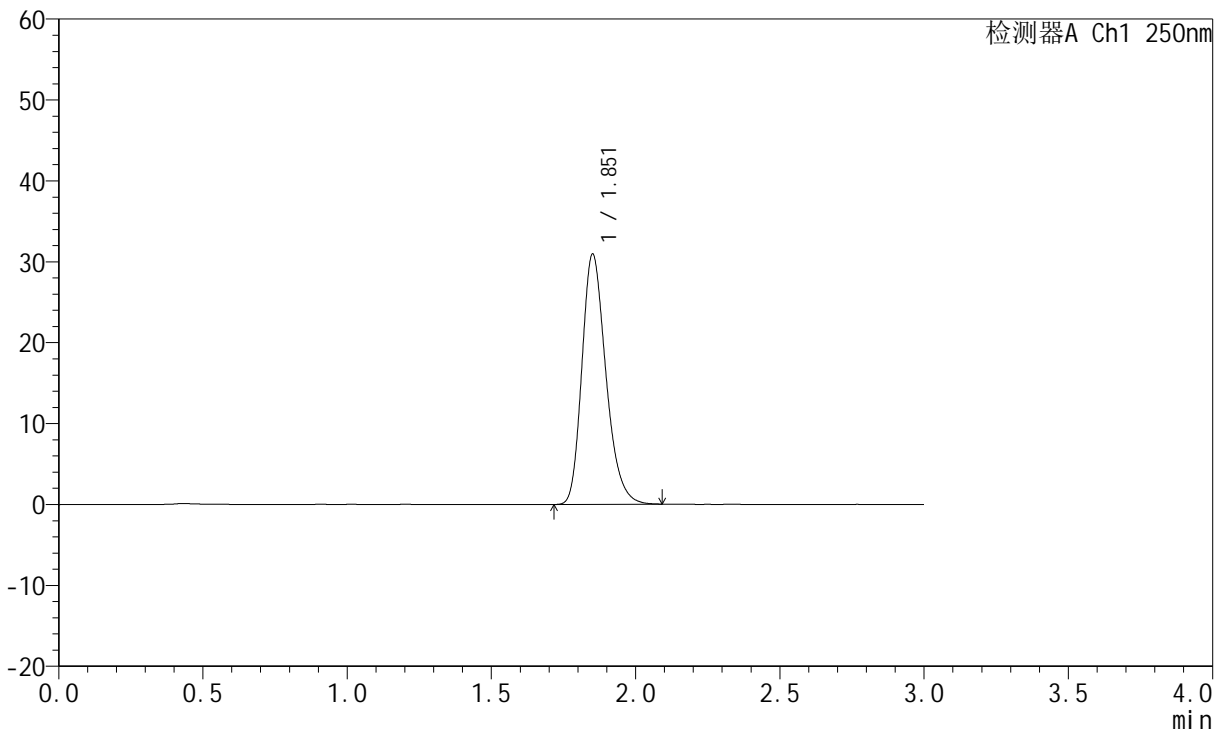
# JSS-221

## <样品信息>

色谱柱: XB-C18(50mm\*4.6mm,5μm)      流 速:1.5ml/min  
 柱 温: 30°C      波 长:250nm  
 数据文件名: RC\$JSS-221 - 0-71/25-389-2 - zzp-2024051221p-zjtj24y-rcd-pH1.0jz-dz2-1.lcd  
 方法文件名: RC\$JSS-221 - JSS-221-rcqx-FX274.lcm  
 批处理文件名: RC\$JSS-221 - 20260526-FX274.lcb  
 样品瓶号: 1-27  
 进样体积: 10 μl      版本号: 6.115  
 进样时间: 2026/05/26 12:58:46      实验者: xiechaojun  
 处理时间(V2): 2026/05/27 10:31:21      处理者: xiechaojun  
 仪器型号: SHIMADZU LC-2050C (FX274)

## <色谱图>

mV



## <峰表>

检测器A Ch1 250nm

峰号	保留时间	面积	面积%	高度	理论塔板数(USP)	拖尾因子	分离度(USP)
1	1.851	179126	100.000	30762	2413	1.256	--
总计		179126	100.000	30762			



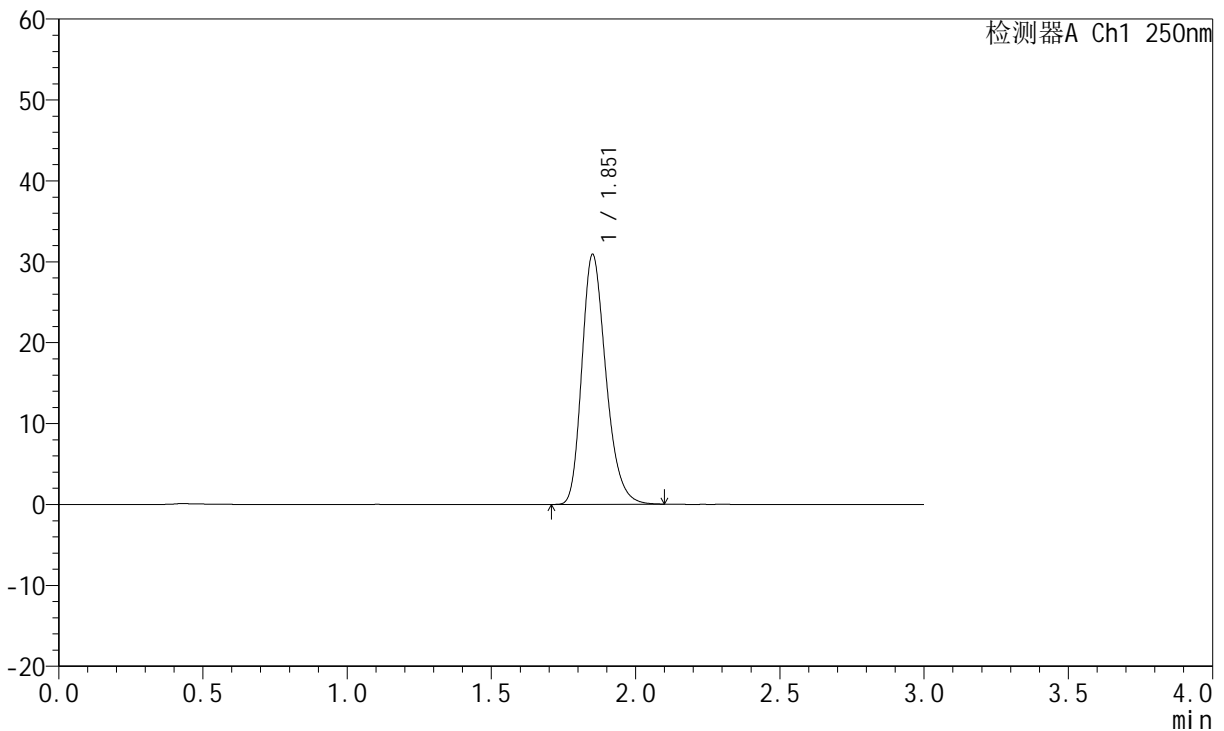
# JSS-221

## <样品信息>

色谱柱: XB-C18(50mm\*4.6mm,5μm)      流 速:1.5ml/min  
 柱 温: 30°C      波 长:250nm  
 数据文件名: RC\$JSS-221 - 0-71/25-390-2 - zzp-2024051221p-zjtj24y-rcd-pH1.0jz-dz2-2.lcd  
 方法文件名: RC\$JSS-221 - JSS-221-rcqx-FX274.lcm  
 批处理文件名: RC\$JSS-221 - 20260526-FX274.lcb  
 样品瓶号: 1-27  
 进样体积: 10 μl      版本号: 6.115  
 进样时间: 2026/05/26 13:02:09      实验者: xiechaojun  
 处理时间(V2): 2026/05/27 10:31:24      处理者: xiechaojun  
 仪器型号: SHIMADZU LC-2050C (FX274)

## <色谱图>

mV



## <峰表>

检测器A Ch1 250nm

峰号	保留时间	面积	面积%	高度	理论塔板数(USP)	拖尾因子	分离度(USP)
1	1.851	179296	100.000	30719	2405	1.258	--
总计		179296	100.000	30719			





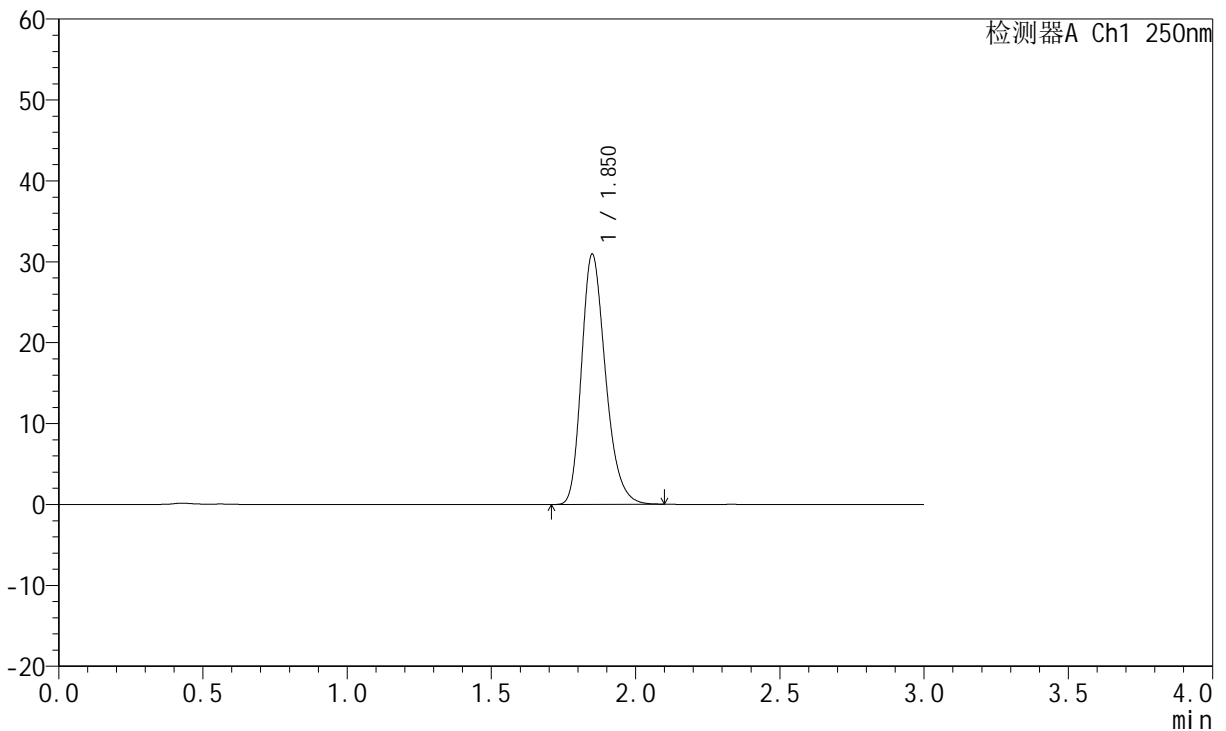
# JSS-221

## <样品信息>

色谱柱: XB-C18(50mm\*4.6mm,5μm)      流 速:1.5ml/min  
 柱 温: 30°C      波 长:250nm  
 数据文件名: RC\$JSS-221 - 0-71/25-392-2 - cbzj-2763566p-zjtj24y-rcd-pH1.0jz-dz1-1.lcd  
 方法文件名: RC\$JSS-221 - JSS-221-rcqx-FX274.lcm  
 批处理文件名: RC\$JSS-221 - 20260526-FX274.lcb  
 样品瓶号: 1-17  
 进样体积: 10 μl      版本号: 6.115  
 进样时间: 2026/05/26 13:08:55      实验者: xiechaojun  
 处理时间(V2): 2026/05/27 10:31:30      处理者: xiechaojun  
 仪器型号: SHIMADZU LC-2050C (FX274)

## <色谱图>

mV



## <峰表>

检测器A Ch1 250nm

峰号	保留时间	面积	面积%	高度	理论塔板数(USP)	拖尾因子	分离度(USP)
1	1.850	179383	100.000	30863	2413	1.260	--
总计		179383	100.000	30863			



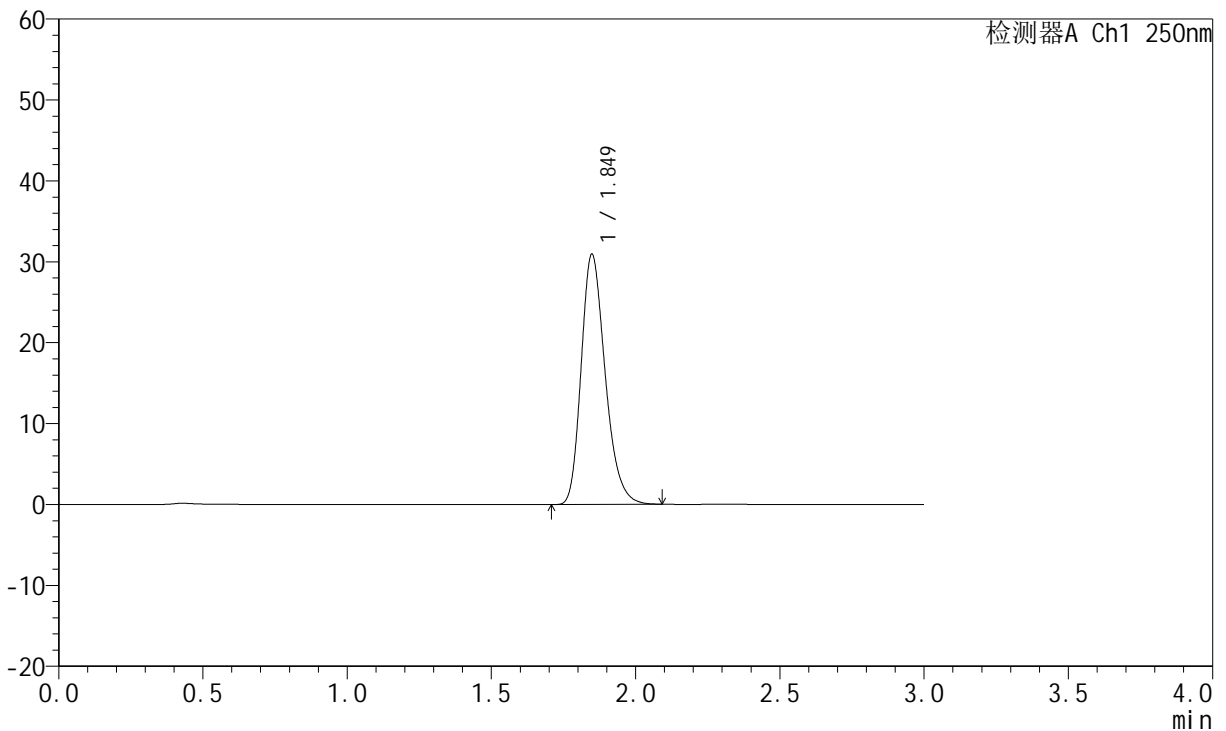
# JSS-221

## <样品信息>

色谱柱: XB-C18(50mm\*4.6mm,5μm)      流 速:1.5ml/min  
 柱 温: 30°C      波 长:250nm  
 数据文件名: RC\$JSS-221 - 0-71/25-393-2 - cbzj-2763566p-zjtj24y-rcd-pH1.0jz-dz1-2.lcd  
 方法文件名: RC\$JSS-221 - JSS-221-rcqx-FX274.lcm  
 批处理文件名: RC\$JSS-221 - 20260526-FX274.lcb  
 样品瓶号: 1-17  
 进样体积: 10 μl      版本号: 6.115  
 进样时间: 2026/05/26 13:12:18      实验者: xiechaojun  
 处理时间(V2): 2026/05/27 10:31:32      处理者: xiechaojun  
 仪器型号: SHIMADZU LC-2050C (FX274)

## <色谱图>

mV



## <峰表>

检测器A Ch1 250nm

峰号	保留时间	面积	面积%	高度	理论塔板数(USP)	拖尾因子	分离度(USP)
1	1.849	179135	100.000	30904	2410	1.256	--
总计		179135	100.000	30904			



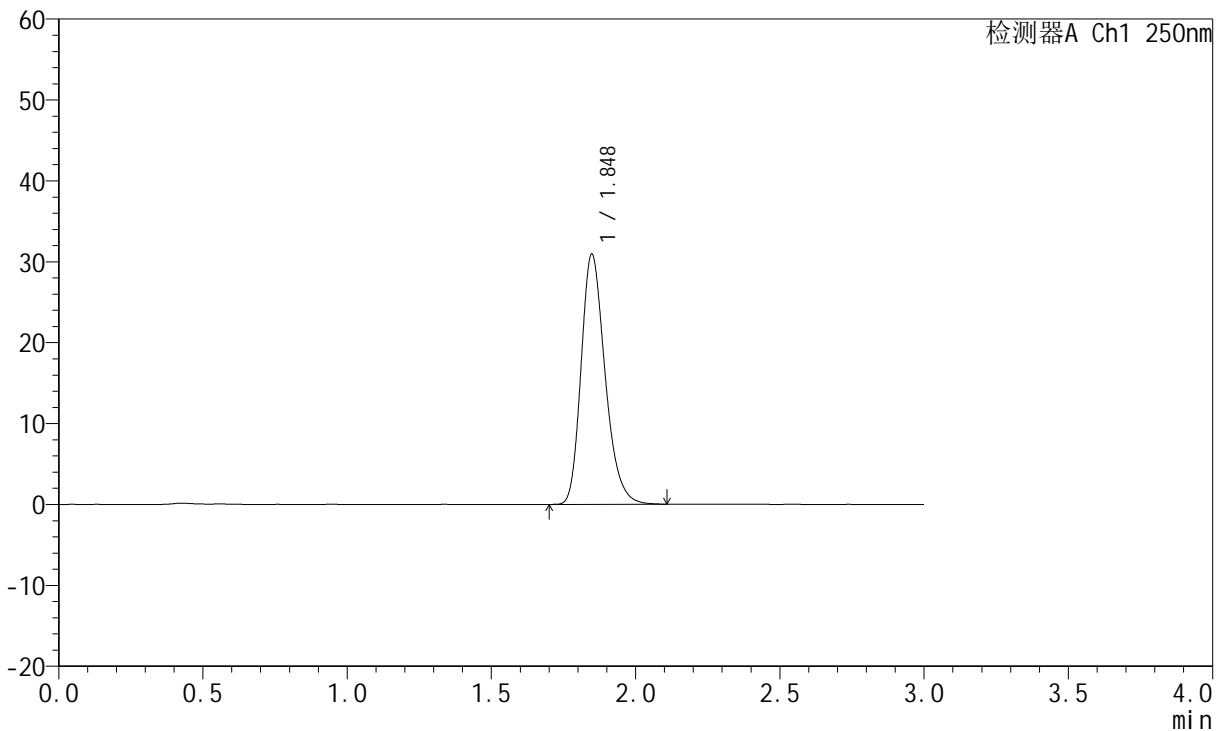
# JSS-221

## <样品信息>

色谱柱: XB-C18(50mm\*4.6mm,5μm)      流 速:1.5ml/min  
 柱 温: 30°C      波 长:250nm  
 数据文件名: RC\$JSS-221 - 0-71/25-394-2 - cbzj-2763566p-zjtj24y-rcd-pH1.0jz-dz1-3.lcd  
 方法文件名: RC\$JSS-221 - JSS-221-rcqx-FX274.lcm  
 批处理文件名: RC\$JSS-221 - 20260526-FX274.lcb  
 样品瓶号: 1-17  
 进样体积: 10 μl      版本号: 6.115  
 进样时间: 2026/05/26 13:15:41      实验者: xiechaojun  
 处理时间(V2): 2026/05/27 10:31:35      处理者: xiechaojun  
 仪器型号: SHIMADZU LC-2050C (FX274)

## <色谱图>

mV



## <峰表>

检测器A Ch1 250nm

峰号	保留时间	面积	面积%	高度	理论塔板数(USP)	拖尾因子	分离度(USP)
1	1.848	179260	100.000	30919	2413	1.256	--
总计		179260	100.000	30919			



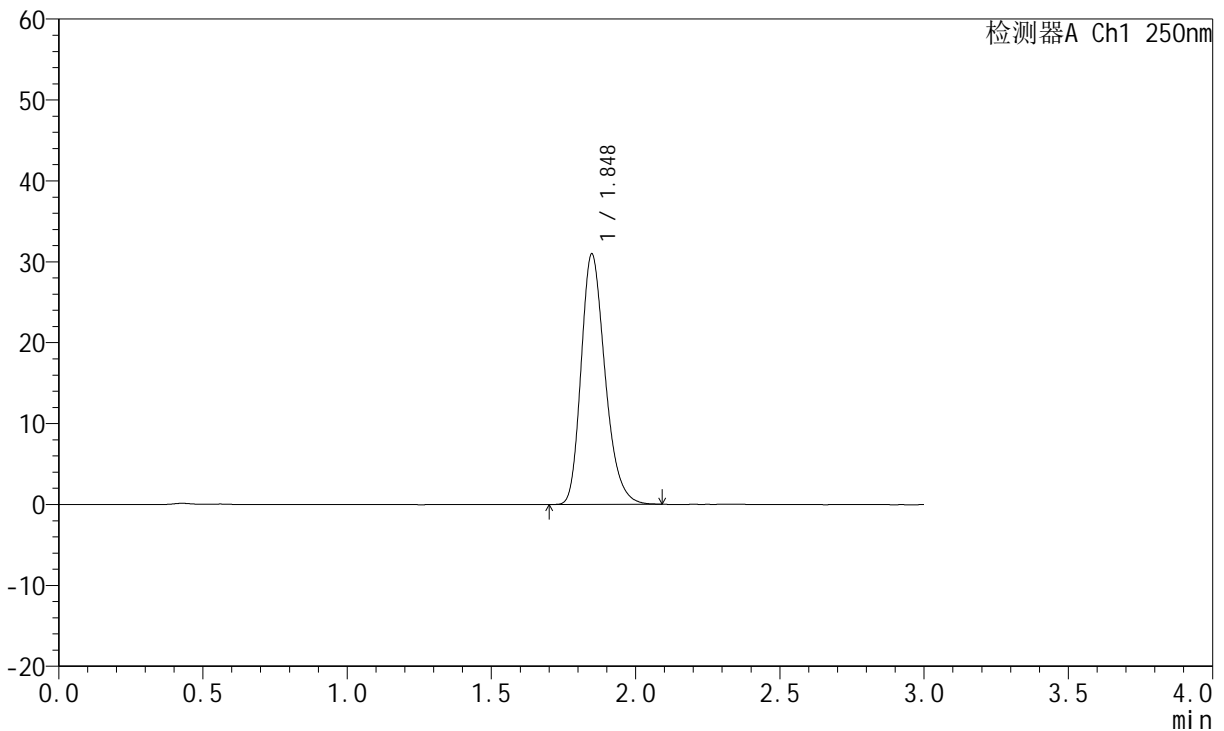
# JSS-221

## <样品信息>

色谱柱: XB-C18(50mm\*4.6mm,5μm)      流 速:1.5ml/min  
 柱 温: 30°C      波 长:250nm  
 数据文件名: RC\$JSS-221 - 0-71/25-395-2 - cbzj-2763566p-zjtj24y-rcd-pH1.0jz-dz1-4.lcd  
 方法文件名: RC\$JSS-221 - JSS-221-rcqx-FX274.lcm  
 批处理文件名: RC\$JSS-221 - 20260526-FX274.lcb  
 样品瓶号: 1-17  
 进样体积: 10 μl      版本号: 6.115  
 进样时间: 2026/05/26 13:19:05      实验者: xiechaojun  
 处理时间(V2): 2026/05/27 10:31:38      处理者: xiechaojun  
 仪器型号: SHIMADZU LC-2050C (FX274)

## <色谱图>

mV



## <峰表>

检测器A Ch1 250nm

峰号	保留时间	面积	面积%	高度	理论塔板数(USP)	拖尾因子	分离度(USP)
1	1.848	179233	100.000	30948	2416	1.256	--
总计		179233	100.000	30948			



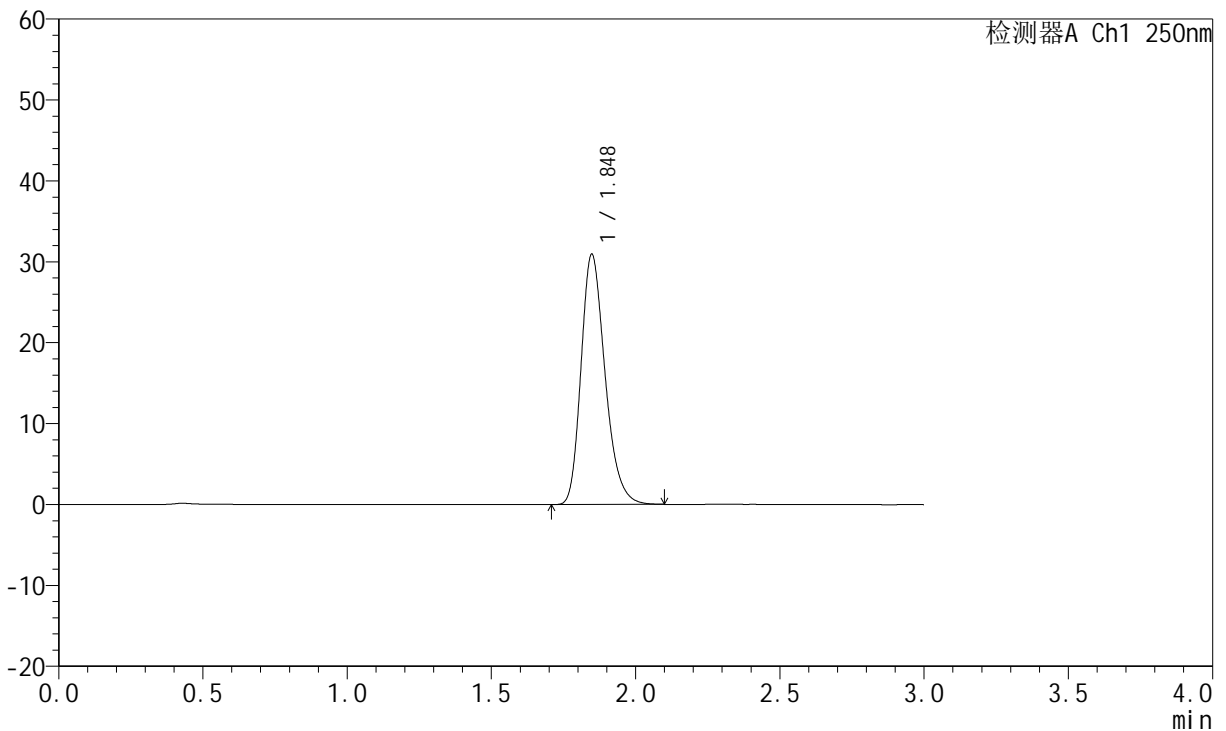
# JSS-221

## <样品信息>

色谱柱: XB-C18(50mm\*4.6mm,5μm)      流 速:1.5ml/min  
 柱 温: 30°C      波 长:250nm  
 数据文件名: RC\$JSS-221 - 0-71/25-396-2 - cbzj-2763566p-zjtj24y-rcd-pH1.0jz-dz1-5.lcd  
 方法文件名: RC\$JSS-221 - JSS-221-rcqx-FX274.lcm  
 批处理文件名: RC\$JSS-221 - 20260526-FX274.lcb  
 样品瓶号: 1-17  
 进样体积: 10 μl      版本号: 6.115  
 进样时间: 2026/05/26 13:22:27      实验者: xiechaojun  
 处理时间(V2): 2026/05/27 10:31:41      处理者: xiechaojun  
 仪器型号: SHIMADZU LC-2050C (FX274)

## <色谱图>

mV



## <峰表>

检测器A Ch1 250nm

峰号	保留时间	面积	面积%	高度	理论塔板数(USP)	拖尾因子	分离度(USP)
1	1.848	179262	100.000	30927	2410	1.257	--
总计		179262	100.000	30927			



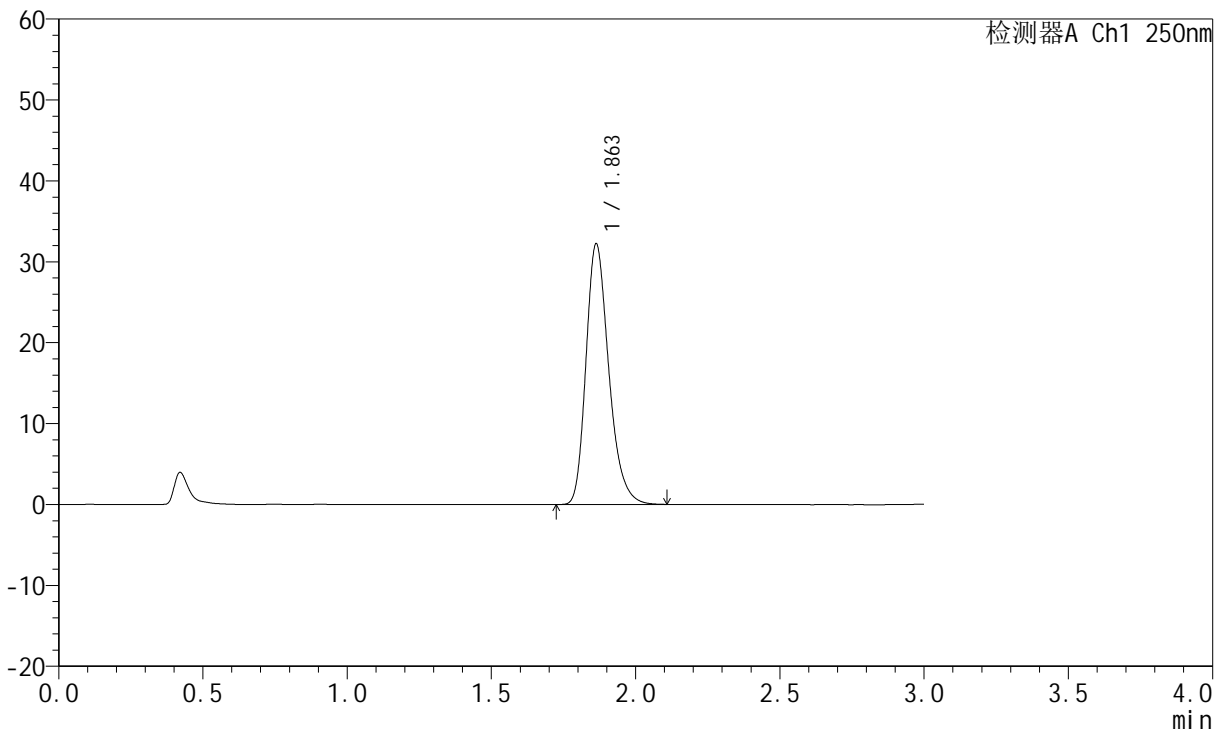
# JSS-221

## <样品信息>

色谱柱: XB-C18(50mm\*4.6mm,5µm)      流 速:1.5ml/min  
 柱 温: 30°C      波 长:250nm  
 数据文件名: RC\$JSS-221 - 0-71/25-397-2 - cbzj-2763566p-zjtj24y-rcd-pH1.0jz-P1-1.lcd  
 方法文件名: RC\$JSS-221 - JSS-221-rcqx-FX274.lcm  
 批处理文件名: RC\$JSS-221 - 20260526-FX274.lcb  
 样品瓶号: 1-2  
 进样体积: 10 µl      版本号: 6.115  
 进样时间: 2026/05/26 13:25:50      实验者: xiechaojun  
 处理时间(V2): 2026/05/27 10:31:43      处理者: xiechaojun  
 仪器型号: SHIMADZU LC-2050C (FX274)

## <色谱图>

mV



## <峰表>

检测器A Ch1 250nm

峰号	保留时间	面积	面积%	高度	理论塔板数(USP)	拖尾因子	分离度(USP)
1	1.863	177390	100.000	32226	2735	1.266	--
总计		177390	100.000	32226			



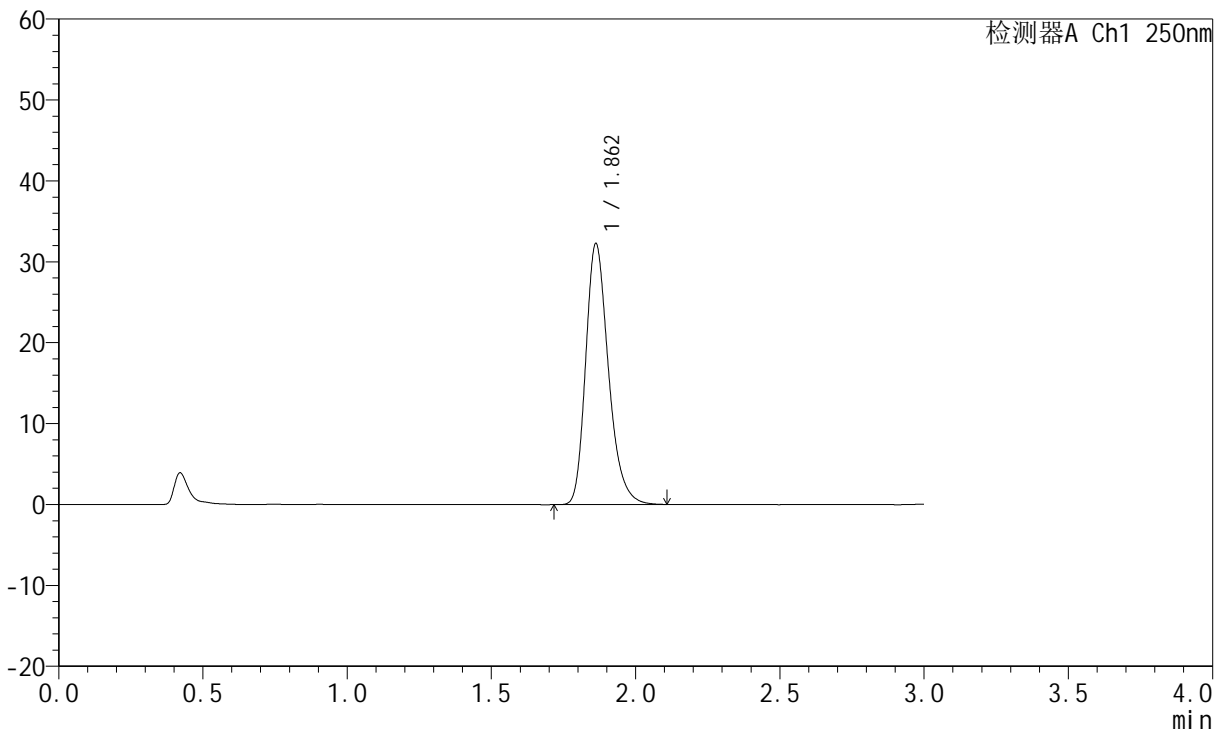
# JSS-221

## <样品信息>

色谱柱: XB-C18(50mm\*4.6mm,5μm)      流 速:1.5ml/min  
 柱 温: 30°C      波 长:250nm  
 数据文件名: RC\$JSS-221 - 0-71/25-398-2 - cbzj-2763566p-zjtj24y-rcd-pH1.0jz-P1-2.lcd  
 方法文件名: RC\$JSS-221 - JSS-221-rcqx-FX274.lcm  
 批处理文件名: RC\$JSS-221 - 20260526-FX274.lcb  
 样品瓶号: 1-2  
 进样体积: 10 μl      版本号: 6.115  
 进样时间: 2026/05/26 13:29:12      实验者: xiechaojun  
 处理时间(V2): 2026/05/27 10:31:46      处理者: xiechaojun  
 仪器型号: SHIMADZU LC-2050C (FX274)

## <色谱图>

mV



## <峰表>

检测器A Ch1 250nm

峰号	保留时间	面积	面积%	高度	理论塔板数(USP)	拖尾因子	分离度(USP)
1	1.862	177362	100.000	32248	2742	1.265	--
总计		177362	100.000	32248			



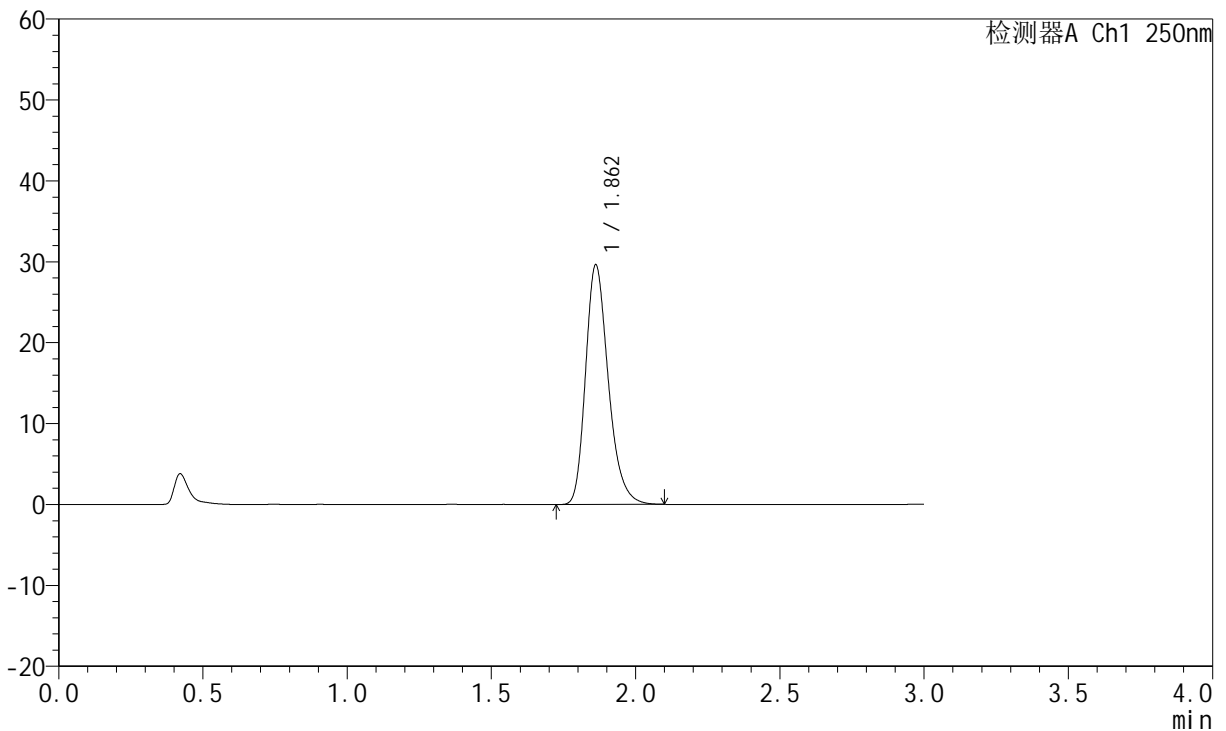
# JSS-221

## <样品信息>

色谱柱: XB-C18(50mm\*4.6mm,5μm)      流 速:1.5ml/min  
 柱 温: 30°C      波 长:250nm  
 数据文件名: RC\$JSS-221 - 0-71/25-399-2 - cbzj-2763566p-zjtj24y-rcd-pH1.0jz-P2-1.lcd  
 方法文件名: RC\$JSS-221 - JSS-221-rcqx-FX274.lcm  
 批处理文件名: RC\$JSS-221 - 20260526-FX274.lcb  
 样品瓶号: 1-11  
 进样体积: 10 μl      版本号: 6.115  
 进样时间: 2026/05/26 13:32:33      实验者: xiechaojun  
 处理时间(V2): 2026/05/27 10:31:49      处理者: xiechaojun  
 仪器型号: SHIMADZU LC-2050C (FX274)

## <色谱图>

mV



## <峰表>

检测器A Ch1 250nm

峰号	保留时间	面积	面积%	高度	理论塔板数(USP)	拖尾因子	分离度(USP)
1	1.862	162903	100.000	29602	2740	1.262	--
总计		162903	100.000	29602			



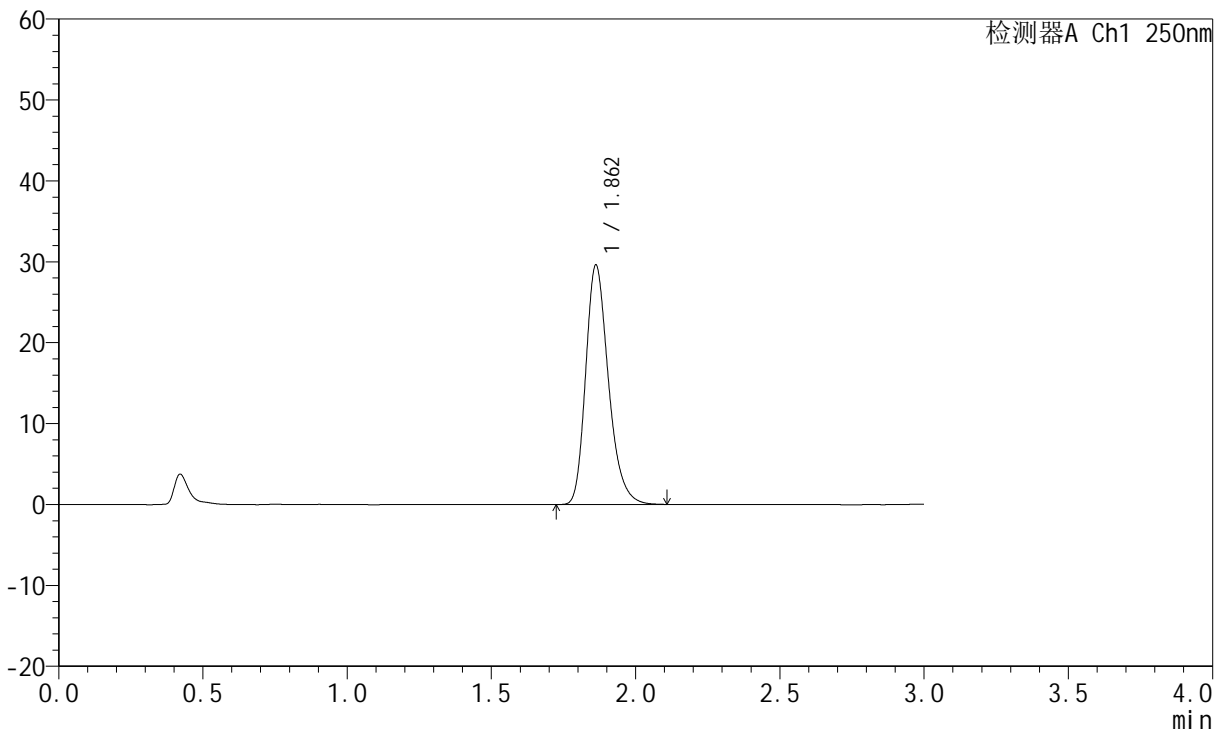
# JSS-221

## <样品信息>

色谱柱: XB-C18(50mm\*4.6mm,5μm)      流 速:1.5ml/min  
 柱 温: 30°C      波 长:250nm  
 数据文件名: RC\$JSS-221 - 0-71/25-400-2 - cbzj-2763566p-zjtj24y-rcd-pH1.0jz-P2-2.lcd  
 方法文件名: RC\$JSS-221 - JSS-221-rcqx-FX274.lcm  
 批处理文件名: RC\$JSS-221 - 20260526-FX274.lcb  
 样品瓶号: 1-11  
 进样体积: 10 μl      版本号: 6.115  
 进样时间: 2026/05/26 13:35:56      实验者: xiechaojun  
 处理时间(V2): 2026/05/27 10:31:51      处理者: xiechaojun  
 仪器型号: SHIMADZU LC-2050C (FX274)

## <色谱图>

mV



## <峰表>

检测器A Ch1 250nm

峰号	保留时间	面积	面积%	高度	理论塔板数(USP)	拖尾因子	分离度(USP)
1	1.862	162862	100.000	29596	2738	1.261	--
总计		162862	100.000	29596			



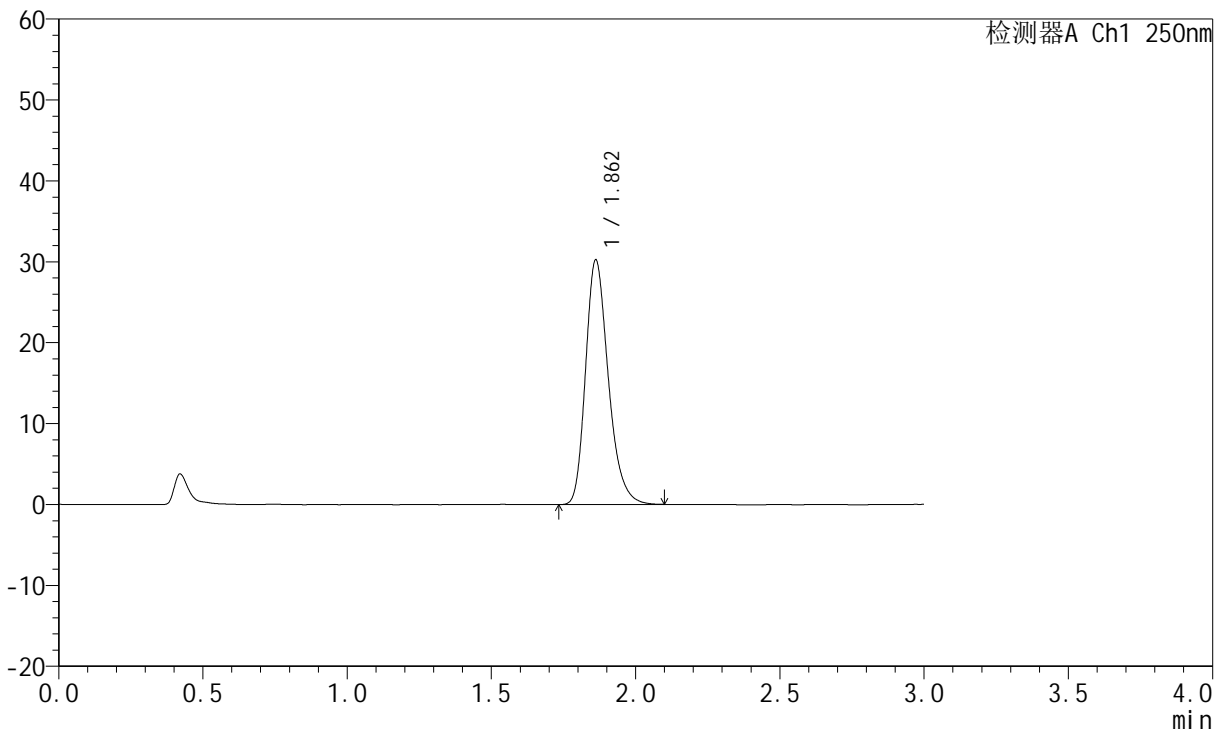
# JSS-221

## <样品信息>

色谱柱: XB-C18(50mm\*4.6mm,5μm)      流 速:1.5ml/min  
 柱 温: 30°C      波 长:250nm  
 数据文件名: RC\$JSS-221 - 0-71/25-401-2 - cbzj-2763566p-zjtj24y-rcd-pH1.0jz-P3-1.lcd  
 方法文件名: RC\$JSS-221 - JSS-221-rcqx-FX274.lcm  
 批处理文件名: RC\$JSS-221 - 20260526-FX274.lcb  
 样品瓶号: 1-20  
 进样体积: 10 μl      版本号: 6.115  
 进样时间: 2026/05/26 13:39:18      实验者: xiechaojun  
 处理时间(V2): 2026/05/27 10:31:54      处理者: xiechaojun  
 仪器型号: SHIMADZU LC-2050C (FX274)

## <色谱图>

mV



## <峰表>

检测器A Ch1 250nm

峰号	保留时间	面积	面积%	高度	理论塔板数(USP)	拖尾因子	分离度(USP)
1	1.862	166135	100.000	30220	2741	1.261	--
总计		166135	100.000	30220			



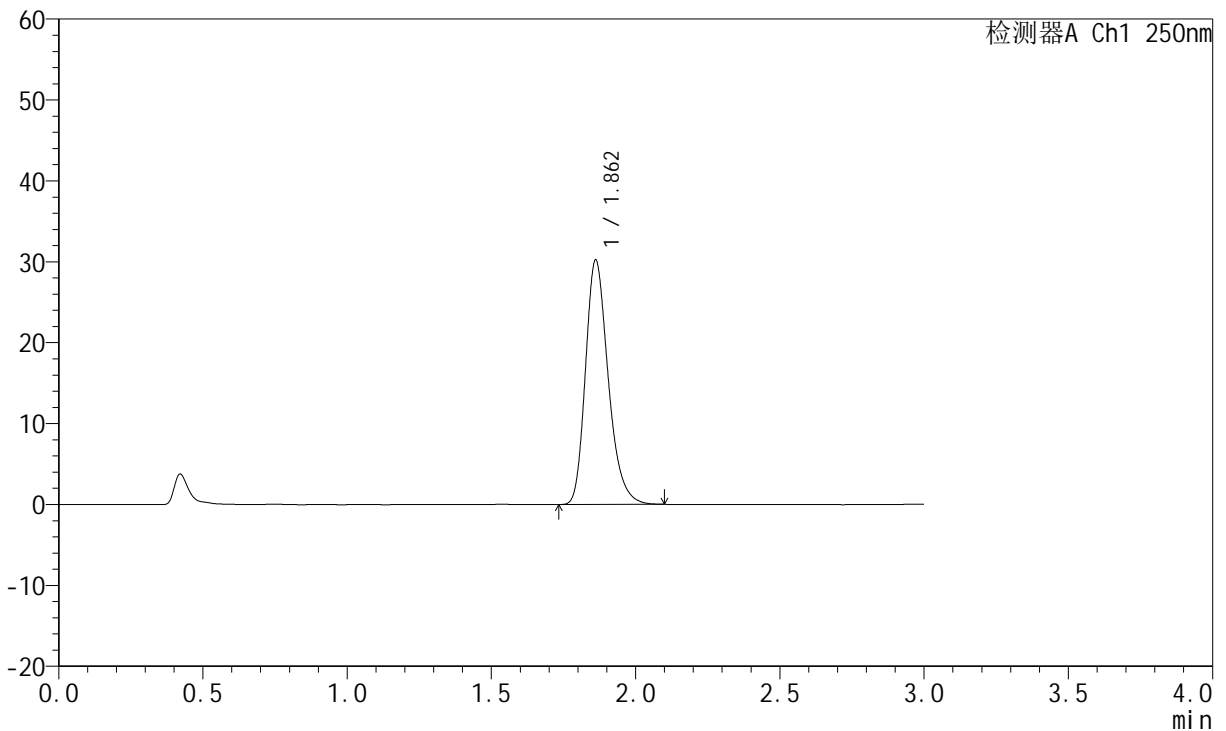
# JSS-221

## <样品信息>

色谱柱: XB-C18(50mm\*4.6mm,5µm)      流 速:1.5ml/min  
 柱 温: 30°C      波 长:250nm  
 数据文件名: RC\$JSS-221 - 0-71/25-402-2 - cbzj-2763566p-zjtj24y-rcd-pH1.0jz-P3-2.lcd  
 方法文件名: RC\$JSS-221 - JSS-221-rcqx-FX274.lcm  
 批处理文件名: RC\$JSS-221 - 20260526-FX274.lcb  
 样品瓶号: 1-20  
 进样体积: 10 µl      版本号: 6.115  
 进样时间: 2026/05/26 13:42:40      实验者: xiechaojun  
 处理时间(V2): 2026/05/27 10:31:57      处理者: xiechaojun  
 仪器型号: SHIMADZU LC-2050C (FX274)

## <色谱图>

mV



## <峰表>

检测器A Ch1 250nm

峰号	保留时间	面积	面积%	高度	理论塔板数(USP)	拖尾因子	分离度(USP)
1	1.862	166090	100.000	30187	2742	1.263	--
总计		166090	100.000	30187			



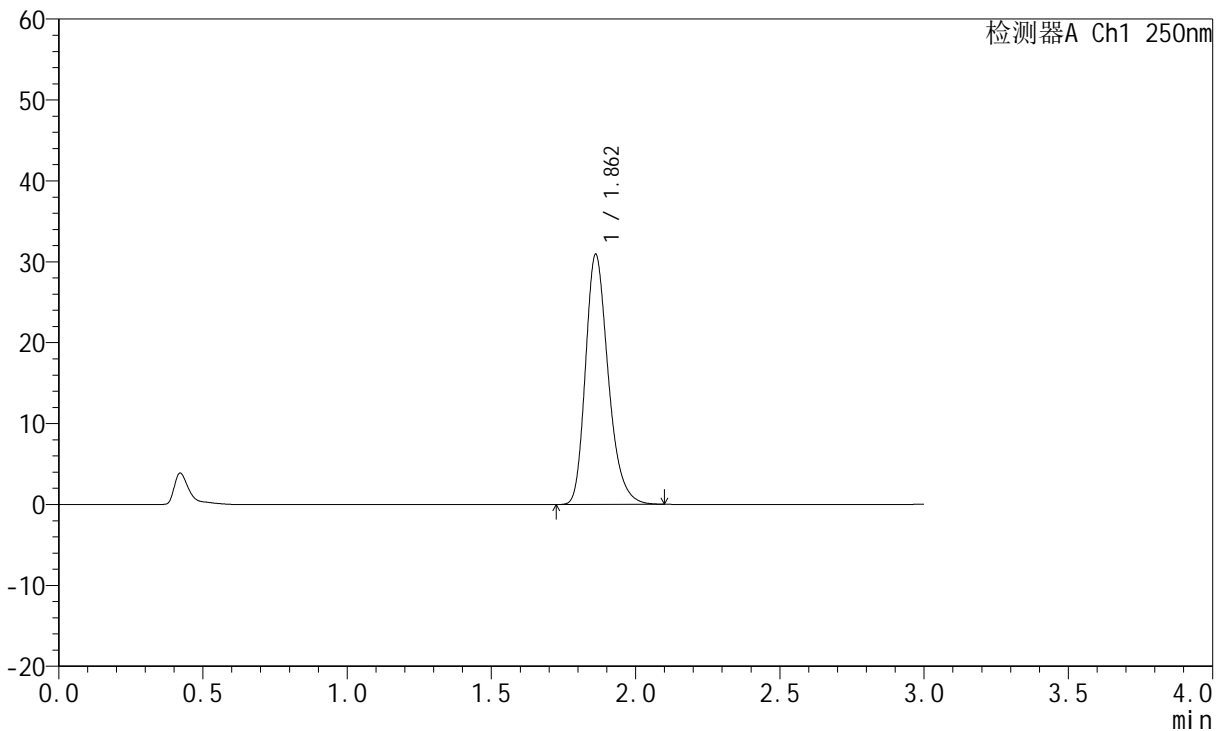
# JSS-221

## <样品信息>

色谱柱: XB-C18(50mm\*4.6mm,5μm)      流 速:1.5ml/min  
 柱 温: 30°C      波 长:250nm  
 数据文件名: RC\$JSS-221 - 0-71/25-403-2 - cbzj-2763566p-zjtj24y-rcd-pH1.0jz-P4-1.lcd  
 方法文件名: RC\$JSS-221 - JSS-221-rcqx-FX274.lcm  
 批处理文件名: RC\$JSS-221 - 20260526-FX274.lcb  
 样品瓶号: 1-29  
 进样体积: 10 μl      版本号: 6.115  
 进样时间: 2026/05/26 13:46:02      实验者: xiechaojun  
 处理时间(V2): 2026/05/27 10:32:00      处理者: xiechaojun  
 仪器型号: SHIMADZU LC-2050C (FX274)

## <色谱图>

mV



## <峰表>

检测器A Ch1 250nm

峰号	保留时间	面积	面积%	高度	理论塔板数(USP)	拖尾因子	分离度(USP)
1	1.862	170036	100.000	30882	2735	1.264	--
总计		170036	100.000	30882			



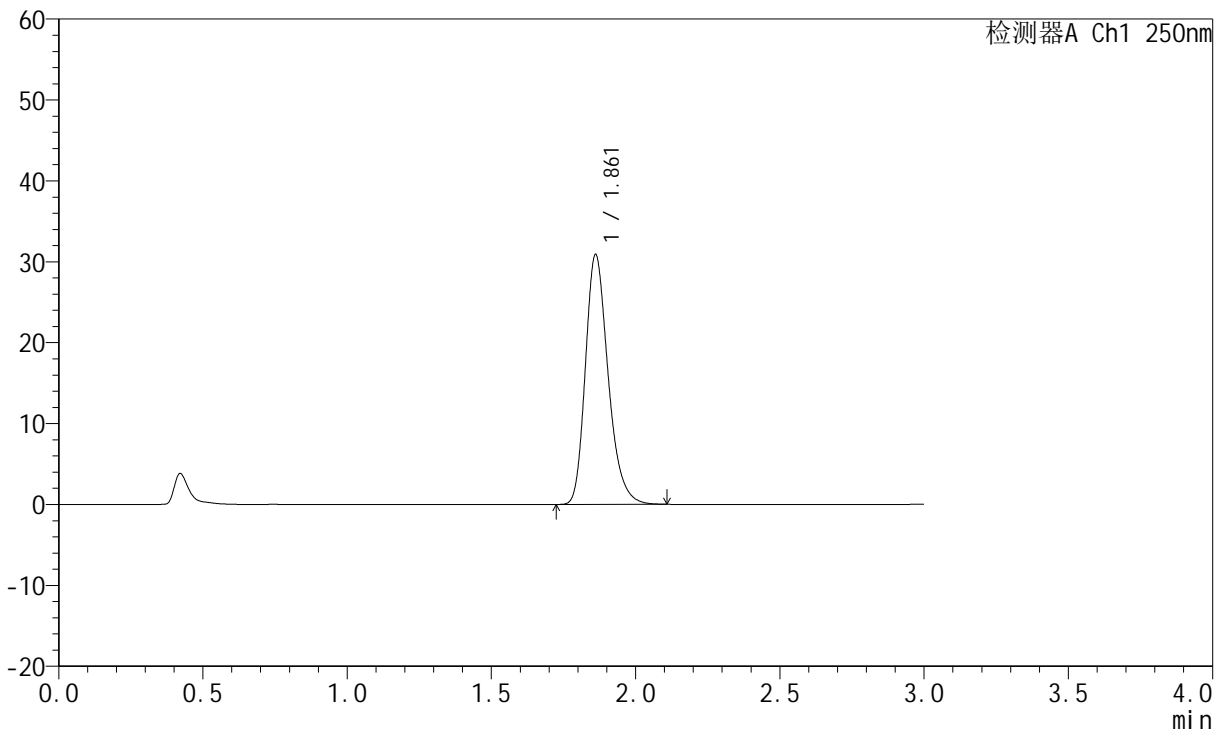
# JSS-221

## <样品信息>

色谱柱: XB-C18(50mm\*4.6mm,5μm)      流 速:1.5ml/min  
 柱 温: 30°C      波 长:250nm  
 数据文件名: RC\$JSS-221 - 0-71/25-404-2 - cbzj-2763566p-zjtj24y-rcd-pH1.0jz-P4-2.lcd  
 方法文件名: RC\$JSS-221 - JSS-221-rcqx-FX274.lcm  
 批处理文件名: RC\$JSS-221 - 20260526-FX274.lcb  
 样品瓶号: 1-29  
 进样体积: 10 μl      版本号: 6.115  
 进样时间: 2026/05/26 13:49:24      实验者: xiechaojun  
 处理时间(V2): 2026/05/27 10:32:03      处理者: xiechaojun  
 仪器型号: SHIMADZU LC-2050C (FX274)

## <色谱图>

mV



## <峰表>

检测器A Ch1 250nm

峰号	保留时间	面积	面积%	高度	理论塔板数(USP)	拖尾因子	分离度(USP)
1	1.861	169813	100.000	30844	2741	1.263	--
总计		169813	100.000	30844			



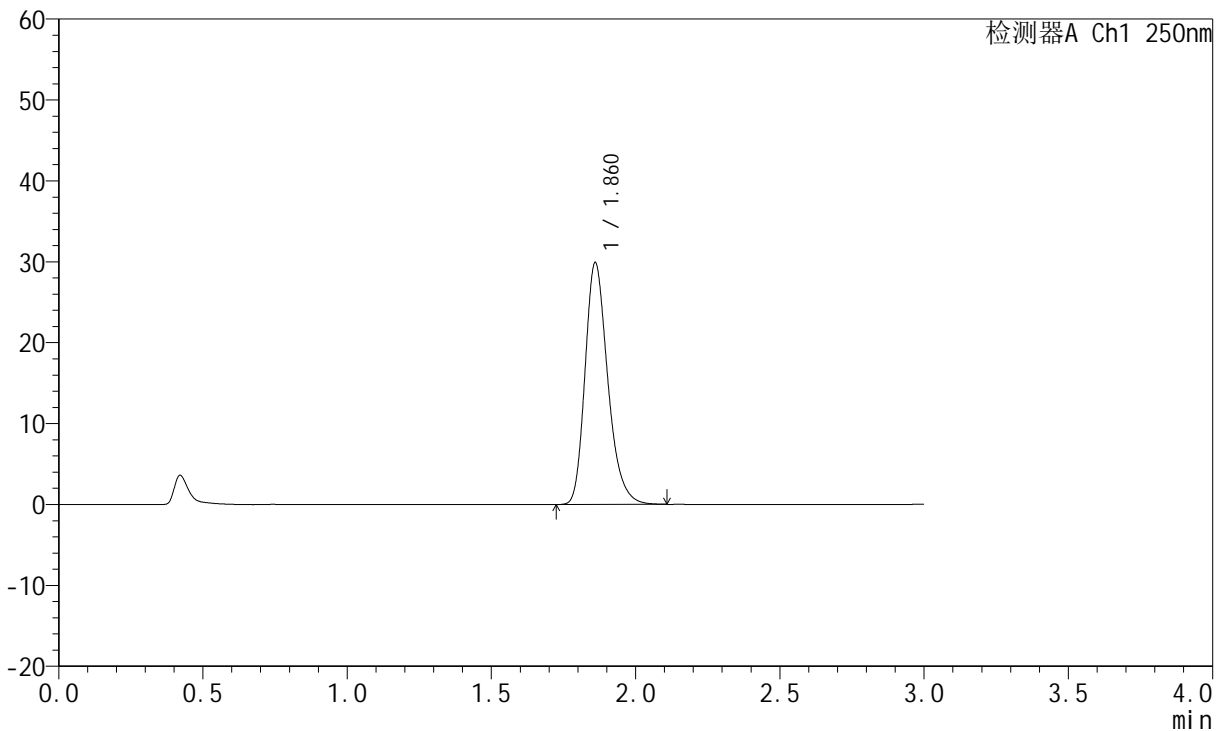
# JSS-221

## <样品信息>

色谱柱: XB-C18(50mm\*4.6mm,5μm)      流 速:1.5ml/min  
 柱 温: 30°C      波 长:250nm  
 数据文件名: RC\$JSS-221 - 0-71/25-405-2 - cbzj-2763566p-zjtj24y-rcd-pH1.0jz-P5-1.lcd  
 方法文件名: RC\$JSS-221 - JSS-221-rcqx-FX274.lcm  
 批处理文件名: RC\$JSS-221 - 20260526-FX274.lcb  
 样品瓶号: 1-38  
 进样体积: 10 μl      版本号: 6.115  
 进样时间: 2026/05/26 13:52:46      实验者: xiechaojun  
 处理时间(V2): 2026/05/27 10:32:06      处理者: xiechaojun  
 仪器型号: SHIMADZU LC-2050C (FX274)

## <色谱图>

mV



## <峰表>

检测器A Ch1 250nm

峰号	保留时间	面积	面积%	高度	理论塔板数(USP)	拖尾因子	分离度(USP)
1	1.860	164380	100.000	29769	2737	1.263	--
总计		164380	100.000	29769			



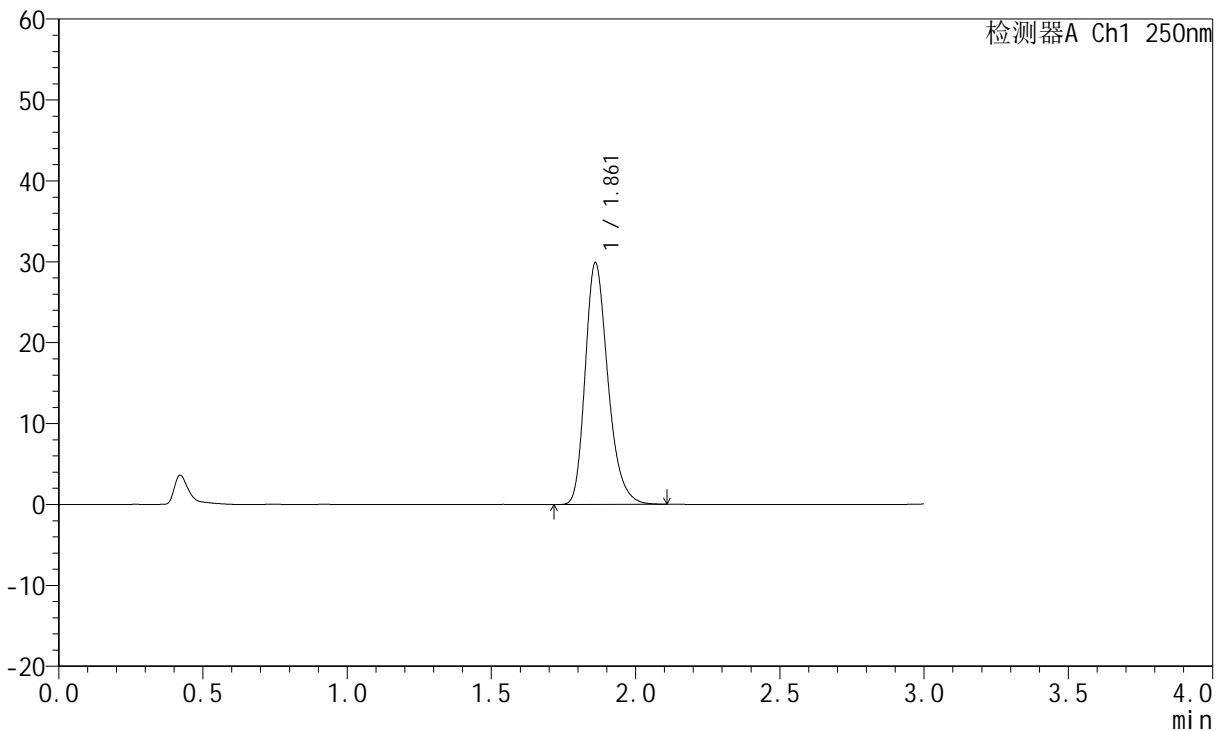
# JSS-221

## <样品信息>

色谱柱: XB-C18(50mm\*4.6mm,5μm)      流 速:1.5ml/min  
 柱 温: 30°C      波 长:250nm  
 数据文件名: RC\$JSS-221 - 0-71/25-406-2 - cbzj-2763566p-zjtj24y-rcd-pH1.0jz-P5-2.lcd  
 方法文件名: RC\$JSS-221 - JSS-221-rcqx-FX274.lcm  
 批处理文件名: RC\$JSS-221 - 20260526-FX274.lcb  
 样品瓶号: 1-38  
 进样体积: 10 μl      版本号: 6.115  
 进样时间: 2026/05/26 13:56:09      实验者: xiechaojun  
 处理时间(V2): 2026/05/27 10:32:09      处理者: xiechaojun  
 仪器型号: SHIMADZU LC-2050C (FX274)

## <色谱图>

mV



## <峰表>

检测器A Ch1 250nm

峰号	保留时间	面积	面积%	高度	理论塔板数(USP)	拖尾因子	分离度(USP)
1	1.861	164312	100.000	29801	2738	1.264	--
总计		164312	100.000	29801			



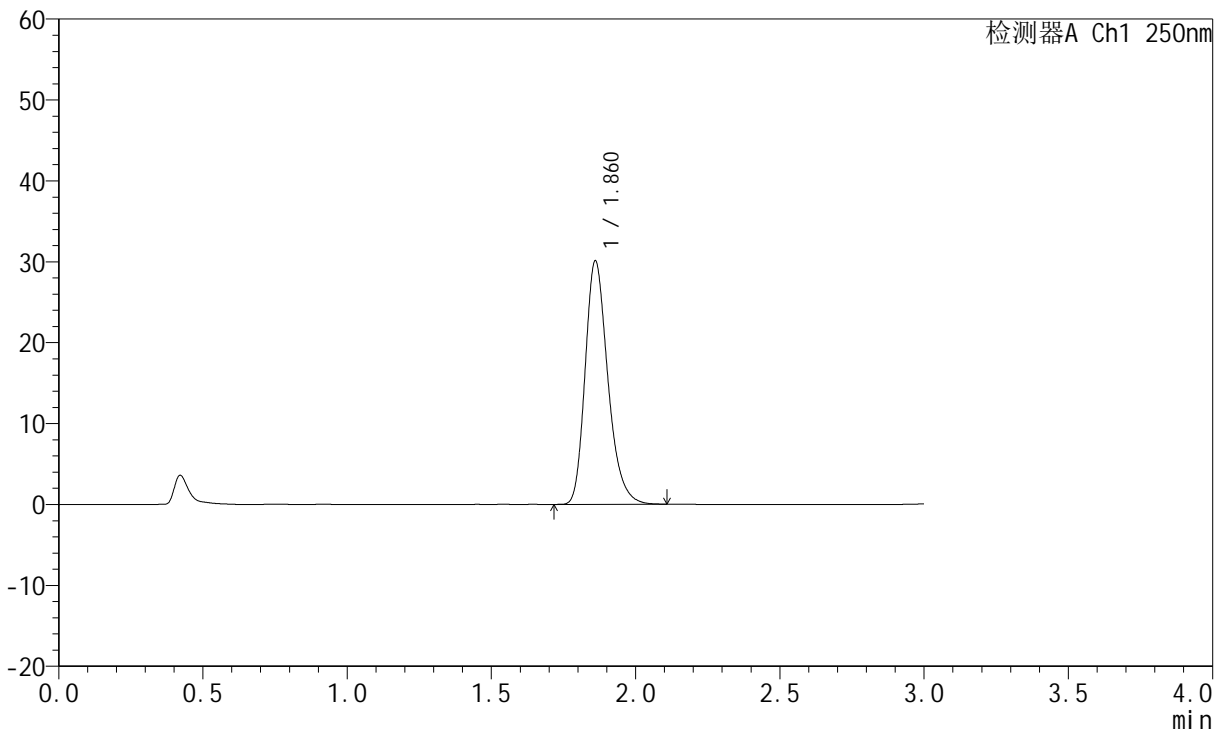
# JSS-221

## <样品信息>

色谱柱: XB-C18(50mm\*4.6mm,5μm)      流 速:1.5ml/min  
 柱 温: 30°C      波 长:250nm  
 数据文件名: RC\$JSS-221 - 0-71/25-407-2 - cbzj-2763566p-zjtj24y-rcd-pH1.0jz-P6-1.lcd  
 方法文件名: RC\$JSS-221 - JSS-221-rcqx-FX274.lcm  
 批处理文件名: RC\$JSS-221 - 20260526-FX274.lcb  
 样品瓶号: 1-47  
 进样体积: 10 μl      版本号: 6.115  
 进样时间: 2026/05/26 13:59:30      实验者: xiechaojun  
 处理时间(V2): 2026/05/27 10:32:12      处理者: xiechaojun  
 仪器型号: SHIMADZU LC-2050C (FX274)

## <色谱图>

mV



## <峰表>

检测器A Ch1 250nm

峰号	保留时间	面积	面积%	高度	理论塔板数(USP)	拖尾因子	分离度(USP)
1	1.860	165373	100.000	30003	2741	1.263	--
总计		165373	100.000	30003			



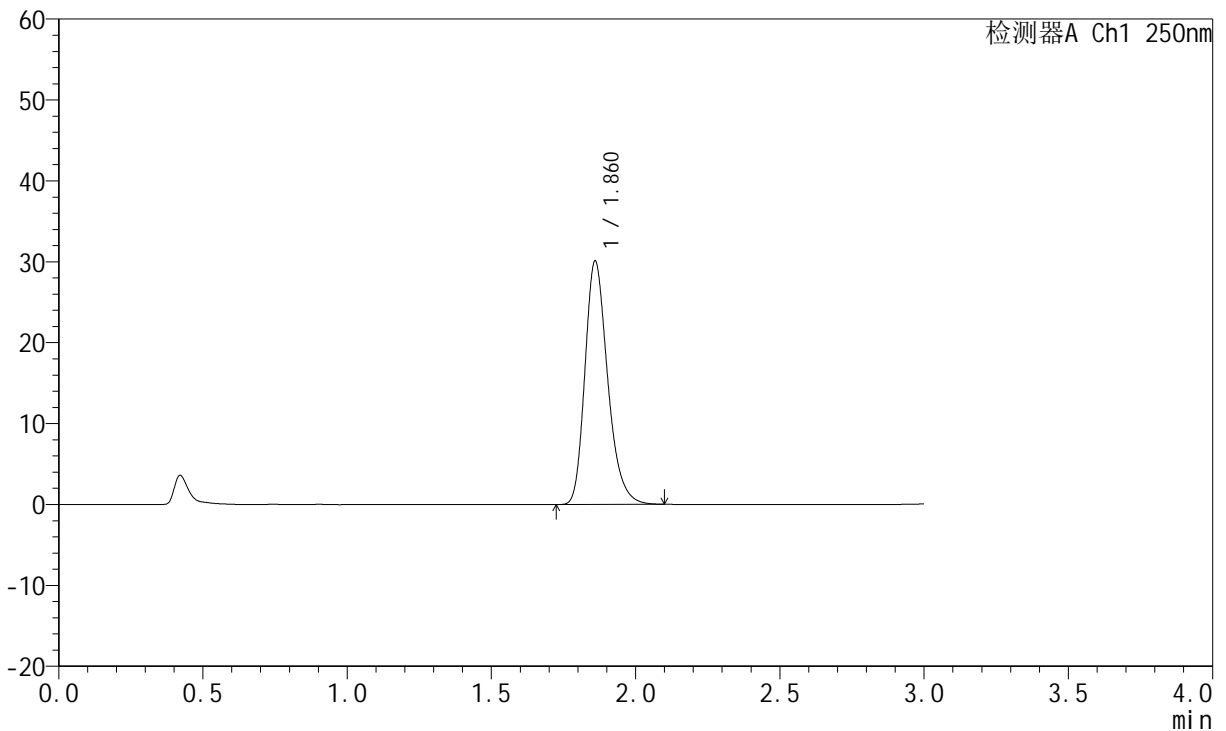
# JSS-221

## <样品信息>

色谱柱: XB-C18(50mm\*4.6mm,5μm)      流 速:1.5ml/min  
 柱 温: 30°C      波 长:250nm  
 数据文件名: RC\$JSS-221 - 0-71/25-408-2 - cbzj-2763566p-zjtj24y-rcd-pH1.0jz-P6-2.lcd  
 方法文件名: RC\$JSS-221 - JSS-221-rcqx-FX274.lcm  
 批处理文件名: RC\$JSS-221 - 20260526-FX274.lcb  
 样品瓶号: 1-47  
 进样体积: 10 μl      版本号: 6.115  
 进样时间: 2026/05/26 14:02:52      实验者: xiechaojun  
 处理时间(V2): 2026/05/27 10:32:15      处理者: xiechaojun  
 仪器型号: SHIMADZU LC-2050C (FX274)

## <色谱图>

mV



## <峰表>

检测器A Ch1 250nm

峰号	保留时间	面积	面积%	高度	理论塔板数(USP)	拖尾因子	分离度(USP)
1	1.860	165209	100.000	29927	2740	1.263	--
总计		165209	100.000	29927			



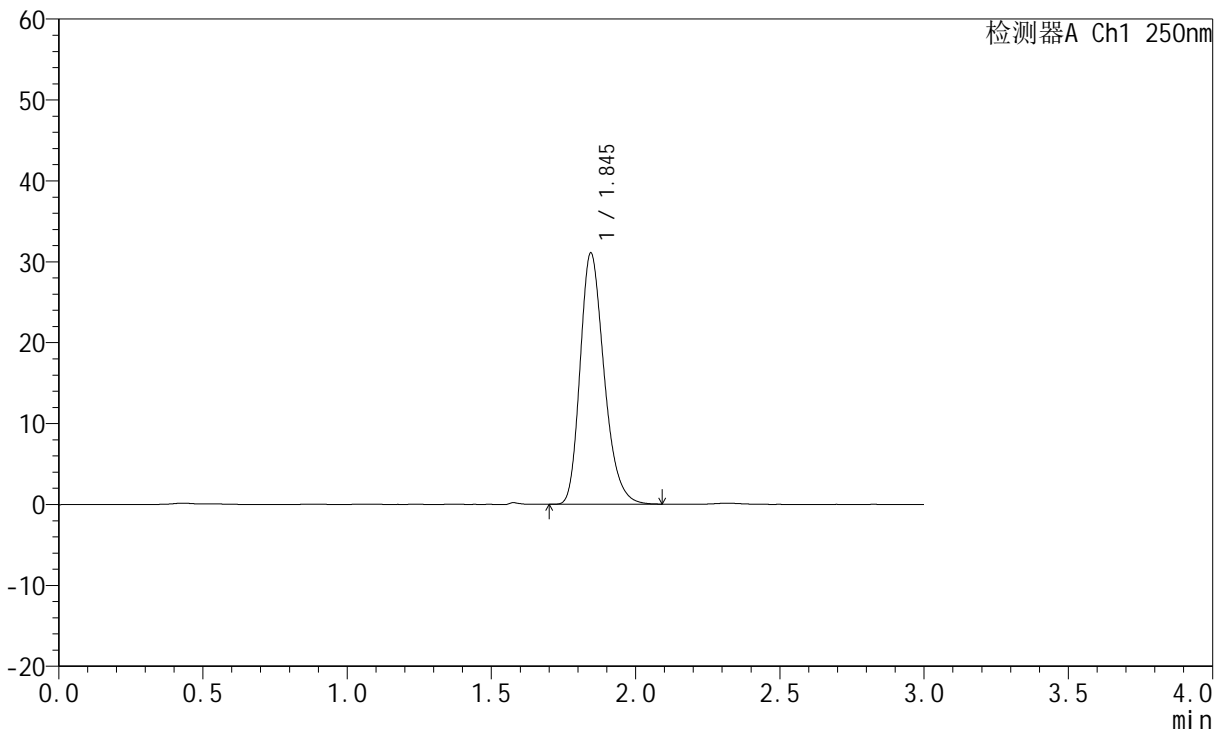
# JSS-221

## <样品信息>

色谱柱: XB-C18(50mm\*4.6mm,5μm)      流 速:1.5ml/min  
 柱 温: 30°C      波 长:250nm  
 数据文件名: RC\$JSS-221 - 0-71/25-409-2 - cbzj-2763566p-zjtj24y-rcd-pH1.0jz-dz2-1.lcd  
 方法文件名: RC\$JSS-221 - JSS-221-rcqx-FX274.lcm  
 批处理文件名: RC\$JSS-221 - 20260526-FX274.lcb  
 样品瓶号: 1-26  
 进样体积: 10 μl      版本号: 6.115  
 进样时间: 2026/05/26 14:06:15      实验者: xiechaojun  
 处理时间(V2): 2026/05/27 10:32:18      处理者: xiechaojun  
 仪器型号: SHIMADZU LC-2050C (FX274)

## <色谱图>

mV



## <峰表>

检测器A Ch1 250nm

峰号	保留时间	面积	面积%	高度	理论塔板数(USP)	拖尾因子	分离度(USP)
1	1.845	179989	100.000	31032	2400	1.258	--
总计		179989	100.000	31032			



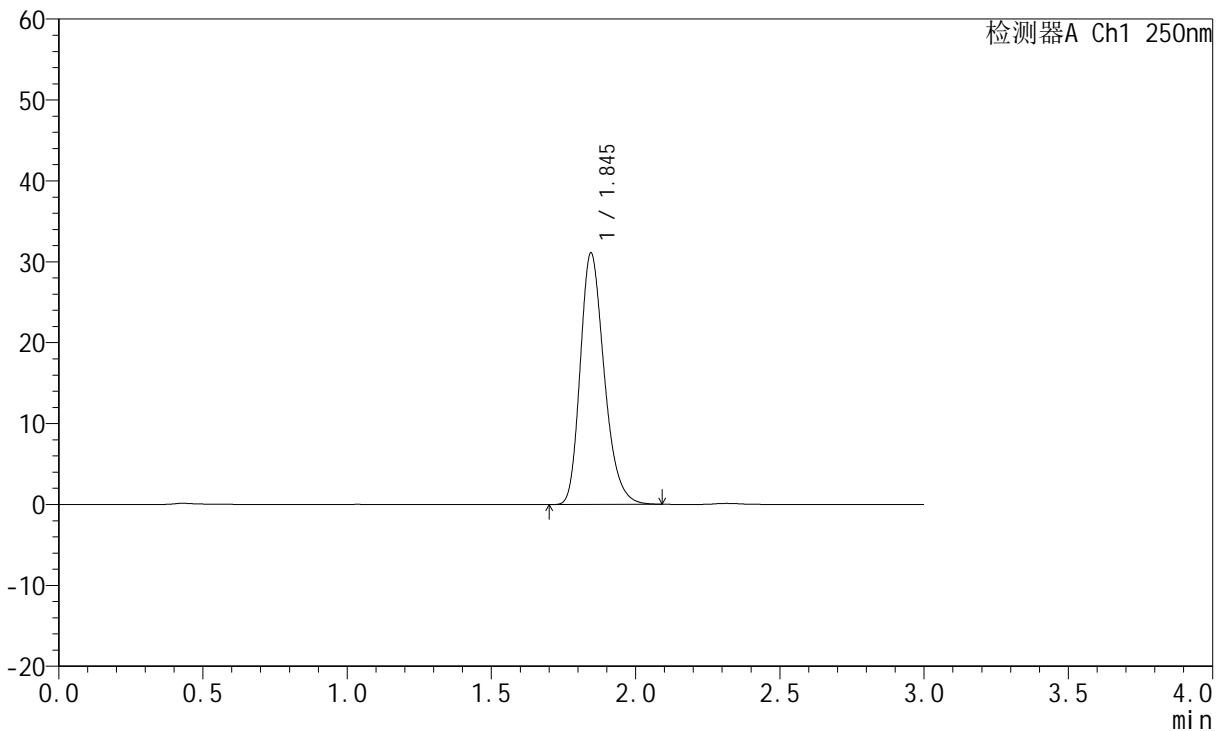
# JSS-221

## <样品信息>

色谱柱: XB-C18(50mm\*4.6mm,5μm)      流 速:1.5ml/min  
 柱 温: 30°C      波 长:250nm  
 数据文件名: RC\$JSS-221 - 0-71/25-410-2 - cbzj-2763566p-zjtj24y-rcd-pH1.0jz-dz2-2.lcd  
 方法文件名: RC\$JSS-221 - JSS-221-rcqx-FX274.lcm  
 批处理文件名: RC\$JSS-221 - 20260526-FX274.lcb  
 样品瓶号: 1-26  
 进样体积: 10 μl      版本号: 6.115  
 进样时间: 2026/05/26 14:09:37      实验者: xiechaojun  
 处理时间(V2): 2026/05/27 10:32:20      处理者: xiechaojun  
 仪器型号: SHIMADZU LC-2050C (FX274)

## <色谱图>

mV



## <峰表>

检测器A Ch1 250nm

峰号	保留时间	面积	面积%	高度	理论塔板数(USP)	拖尾因子	分离度(USP)
1	1.845	180211	100.000	31067	2400	1.258	--
总计		180211	100.000	31067			