



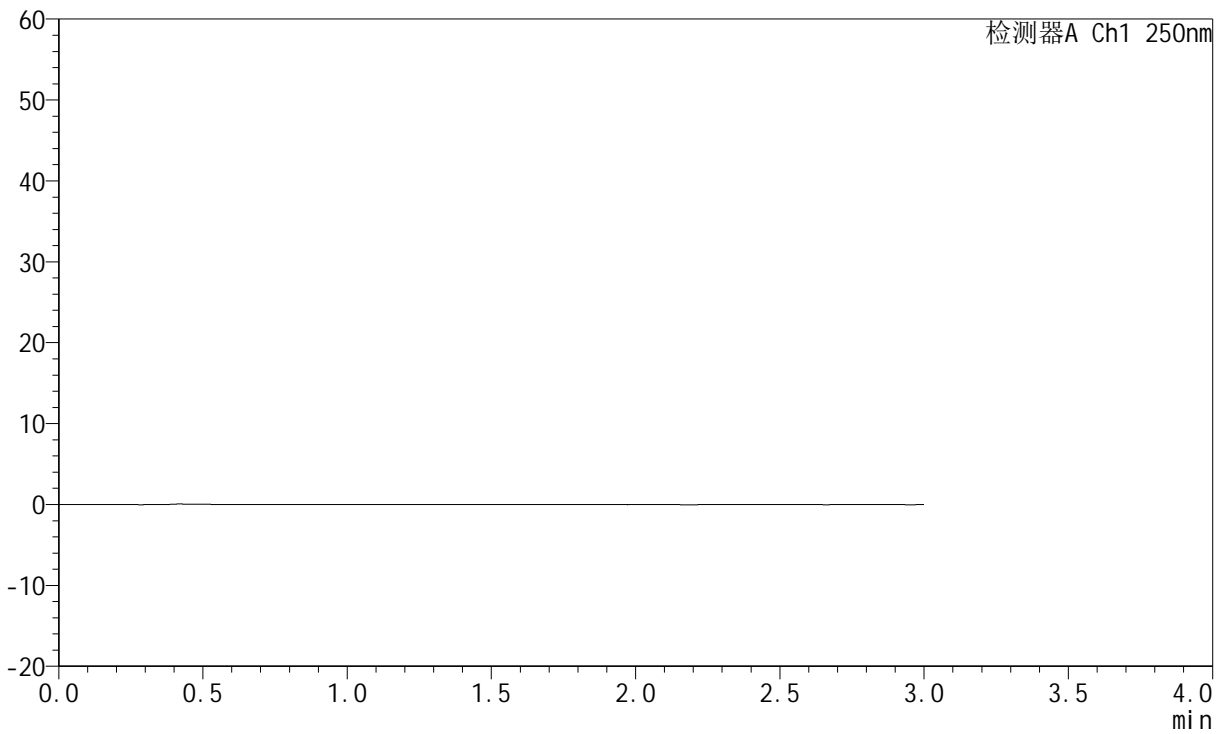
# JSS-221

## <样品信息>

色谱柱: XB-C18(50mm\*4.6mm,5 $\mu$ m)      流 速:1.5ml/min  
 柱 温: 30 $^{\circ}$ C      波 长:250nm  
 数据文件名: RC\$JSS-221 - 0-73/25-411-2 - cbzj-2816279p-rcd-pH1.0jz-rj.lcd  
 方法文件名: RC\$JSS-221 - JSS-221-rcqx-FX274.lcm  
 批处理文件名: RC\$JSS-221 - 20260526-FX274.lcb  
 样品瓶号: 1-7  
 进样体积: 10  $\mu$ l      版本号: 6.115  
 进样时间: 2026/05/26 14:12:59      实验者: xiechaojun  
 处理时间(V2): 2026/05/27 10:57:40      处理者: xiechaojun  
 仪器型号: SHIMADZU LC-2050C (FX274)

## <色谱图>

mV



## <峰表>

检测器A Ch1 250nm

峰号	保留时间	面积	面积%	高度	理论塔板数(USP)	拖尾因子	分离度(USP)
总计							



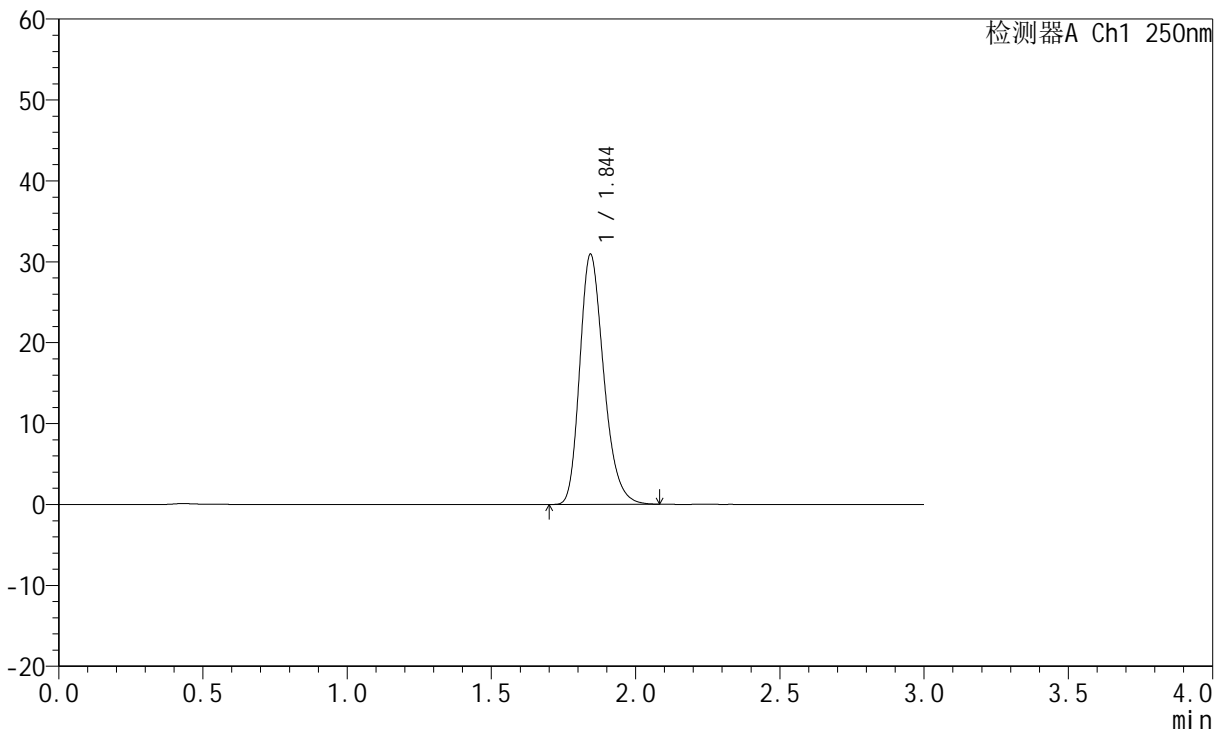
# JSS-221

## <样品信息>

色谱柱: XB-C18(50mm\*4.6mm,5μm)      流 速:1.5ml/min  
 柱 温: 30°C      波 长:250nm  
 数据文件名: RC\$JSS-221 - 0-73/25-412-2 - cbzj-2816279p-rcd-pH1.0jz-dz1-1.lcd  
 方法文件名: RC\$JSS-221 - JSS-221-rcqx-FX274.lcm  
 批处理文件名: RC\$JSS-221 - 20260526-FX274.lcb  
 样品瓶号: 1-16  
 进样体积: 10 μl      版本号: 6.115  
 进样时间: 2026/05/26 14:16:22      实验者: xiechaojun  
 处理时间(V2): 2026/05/27 10:57:44      处理者: xiechaojun  
 仪器型号: SHIMADZU LC-2050C (FX274)

## <色谱图>

mV



## <峰表>

检测器A Ch1 250nm

峰号	保留时间	面积	面积%	高度	理论塔板数(USP)	拖尾因子	分离度(USP)
1	1.844	178867	100.000	30807	2401	1.253	--
总计		178867	100.000	30807			



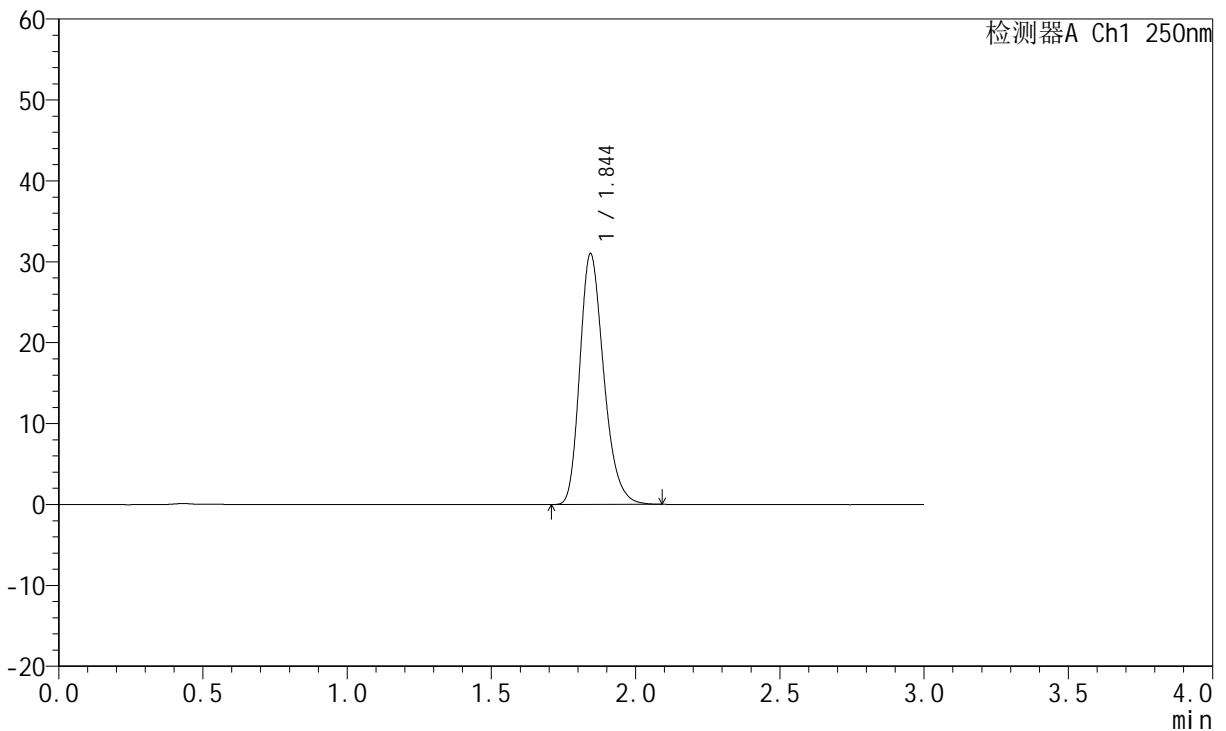
# JSS-221

## <样品信息>

色谱柱: XB-C18(50mm\*4.6mm,5μm)      流 速:1.5ml/min  
 柱 温: 30°C      波 长:250nm  
 数据文件名: RC\$JSS-221 - 0-73/25-413-2 - cbzj-2816279p-rcd-pH1.0jz-dz1-2.lcd  
 方法文件名: RC\$JSS-221 - JSS-221-rcqx-FX274.lcm  
 批处理文件名: RC\$JSS-221 - 20260526-FX274.lcb  
 样品瓶号: 1-16  
 进样体积: 10 μl      版本号: 6.115  
 进样时间: 2026/05/26 14:19:43      实验者: xiechaojun  
 处理时间(V2): 2026/05/27 10:57:46      处理者: xiechaojun  
 仪器型号: SHIMADZU LC-2050C (FX274)

## <色谱图>

mV



## <峰表>

检测器A Ch1 250nm

峰号	保留时间	面积	面积%	高度	理论塔板数(USP)	拖尾因子	分离度(USP)
1	1.844	178996	100.000	30903	2411	1.255	--
总计		178996	100.000	30903			



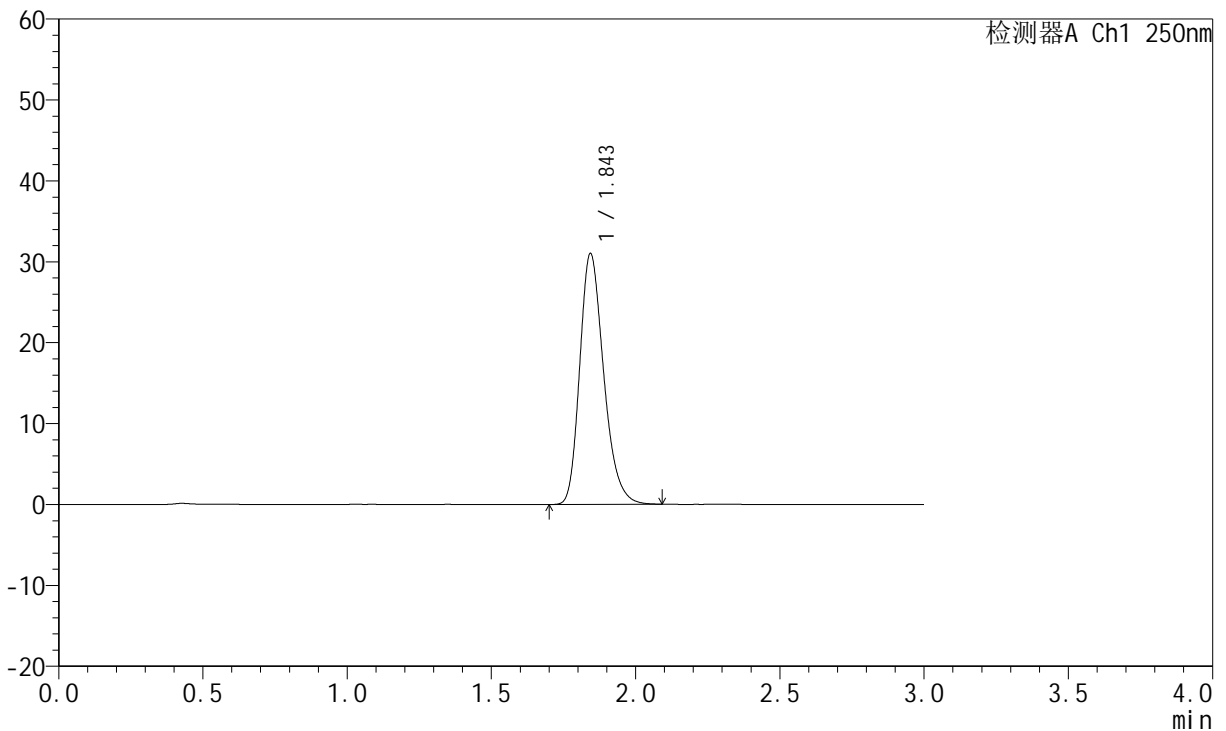
# JSS-221

## <样品信息>

色谱柱: XB-C18(50mm\*4.6mm,5μm)      流速:1.5ml/min  
 柱温: 30°C      波长:250nm  
 数据文件名: RC\$JSS-221 - 0-73/25-414-2 - cbzj-2816279p-rcd-pH1.0jz-dz1-3.lcd  
 方法文件名: RC\$JSS-221 - JSS-221-rcqx-FX274.lcm  
 批处理文件名: RC\$JSS-221 - 20260526-FX274.lcb  
 样品瓶号: 1-16  
 进样体积: 10 μl      版本号: 6.115  
 进样时间: 2026/05/26 14:23:06      实验者: xiechaojun  
 处理时间(V2): 2026/05/27 10:57:49      处理者: xiechaojun  
 仪器型号: SHIMADZU LC-2050C (FX274)

## <色谱图>

mV



## <峰表>

检测器A Ch1 250nm

峰号	保留时间	面积	面积%	高度	理论塔板数(USP)	拖尾因子	分离度(USP)
1	1.843	179216	100.000	30898	2409	1.255	--
总计		179216	100.000	30898			



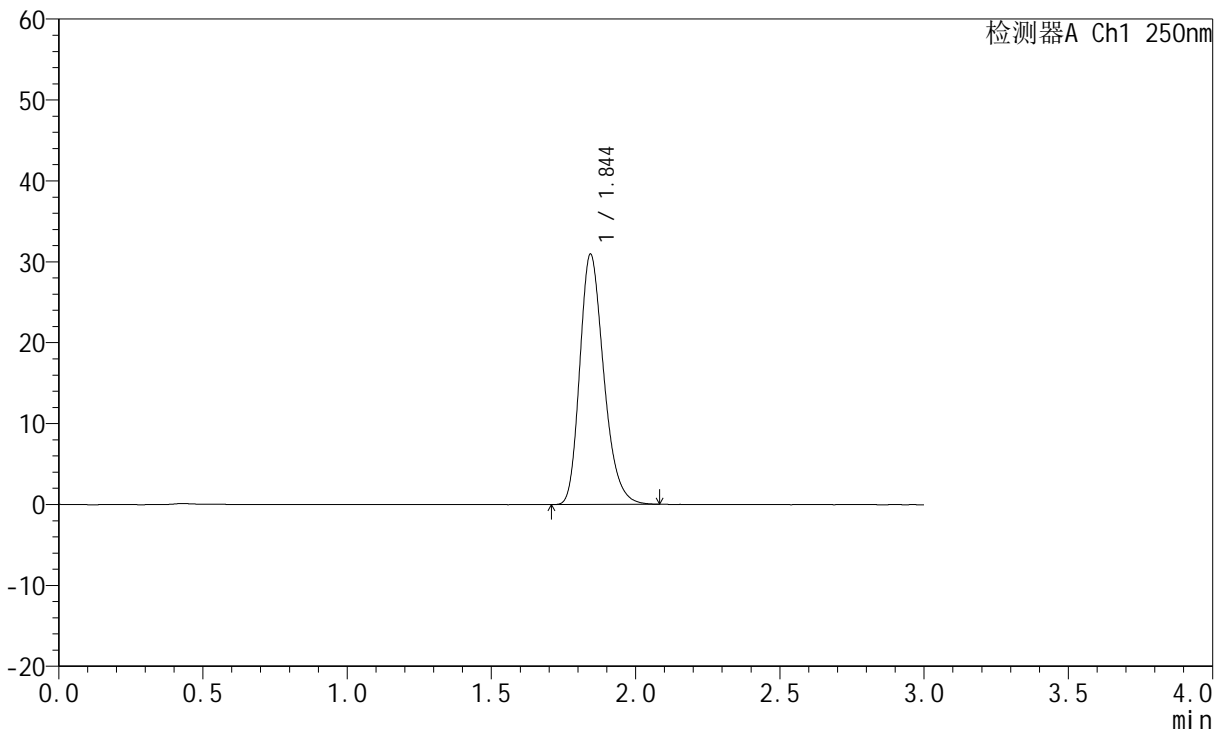
# JSS-221

## <样品信息>

色谱柱: XB-C18(50mm\*4.6mm,5μm)      流速:1.5ml/min  
 柱温: 30°C      波长:250nm  
 数据文件名: RC\$JSS-221 - 0-73/25-415-2 - cbzj-2816279p-rcd-pH1.0jz-dz1-4.lcd  
 方法文件名: RC\$JSS-221 - JSS-221-rcqx-FX274.lcm  
 批处理文件名: RC\$JSS-221 - 20260526-FX274.lcb  
 样品瓶号: 1-16  
 进样体积: 10 μl      版本号: 6.115  
 进样时间: 2026/05/26 14:26:28      实验者: xiechaojun  
 处理时间(V2): 2026/05/27 10:57:52      处理者: xiechaojun  
 仪器型号: SHIMADZU LC-2050C (FX274)

## <色谱图>

mV



## <峰表>

检测器A Ch1 250nm

峰号	保留时间	面积	面积%	高度	理论塔板数(USP)	拖尾因子	分离度(USP)
1	1.844	179178	100.000	30852	2397	1.255	--
总计		179178	100.000	30852			



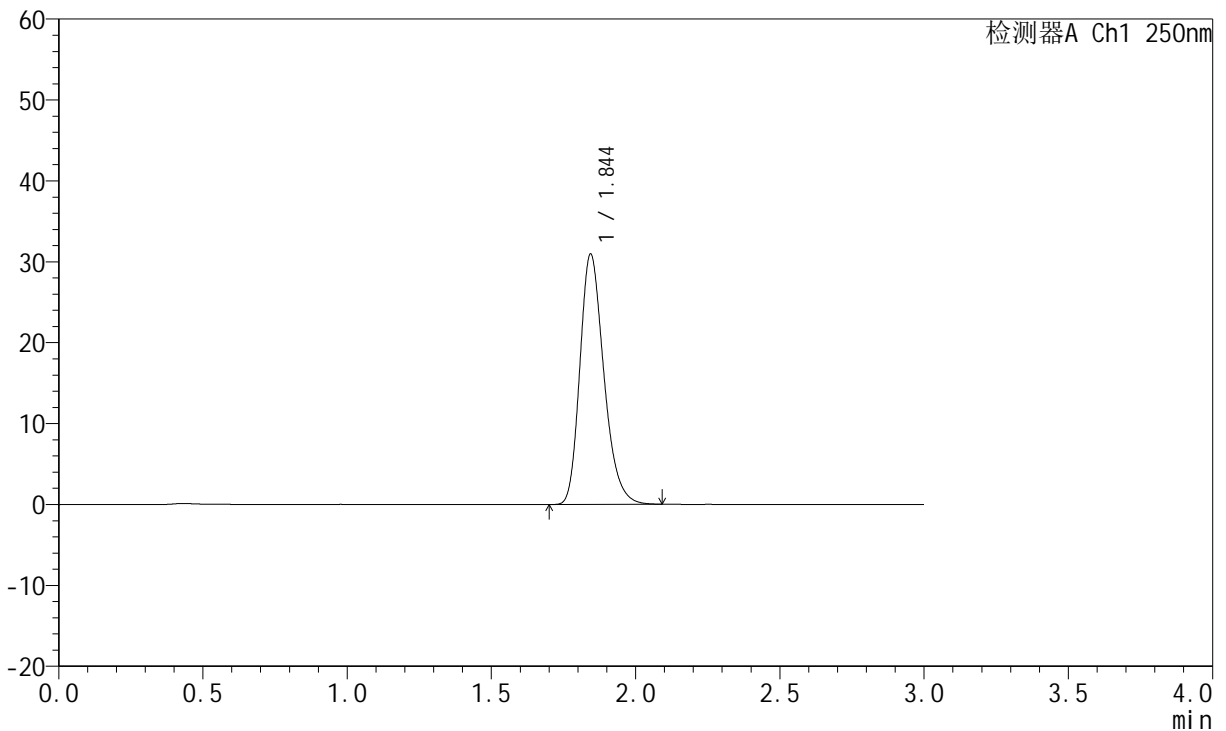
# JSS-221

## <样品信息>

色谱柱: XB-C18(50mm\*4.6mm,5µm)      流 速:1.5ml/min  
 柱 温: 30°C      波 长:250nm  
 数据文件名: RC\$JSS-221 - 0-73/25-416-2 - cbzj-2816279p-rcd-pH1.0jz-dz1-5.lcd  
 方法文件名: RC\$JSS-221 - JSS-221-rcqx-FX274.lcm  
 批处理文件名: RC\$JSS-221 - 20260526-FX274.lcb  
 样品瓶号: 1-16  
 进样体积: 10 µl      版本号: 6.115  
 进样时间: 2026/05/26 14:29:51      实验者: xiechaojun  
 处理时间(V2): 2026/05/27 10:57:55      处理者: xiechaojun  
 仪器型号: SHIMADZU LC-2050C (FX274)

## <色谱图>

mV



## <峰表>

检测器A Ch1 250nm

峰号	保留时间	面积	面积%	高度	理论塔板数(USP)	拖尾因子	分离度(USP)
1	1.844	179131	100.000	30869	2399	1.255	--
总计		179131	100.000	30869			



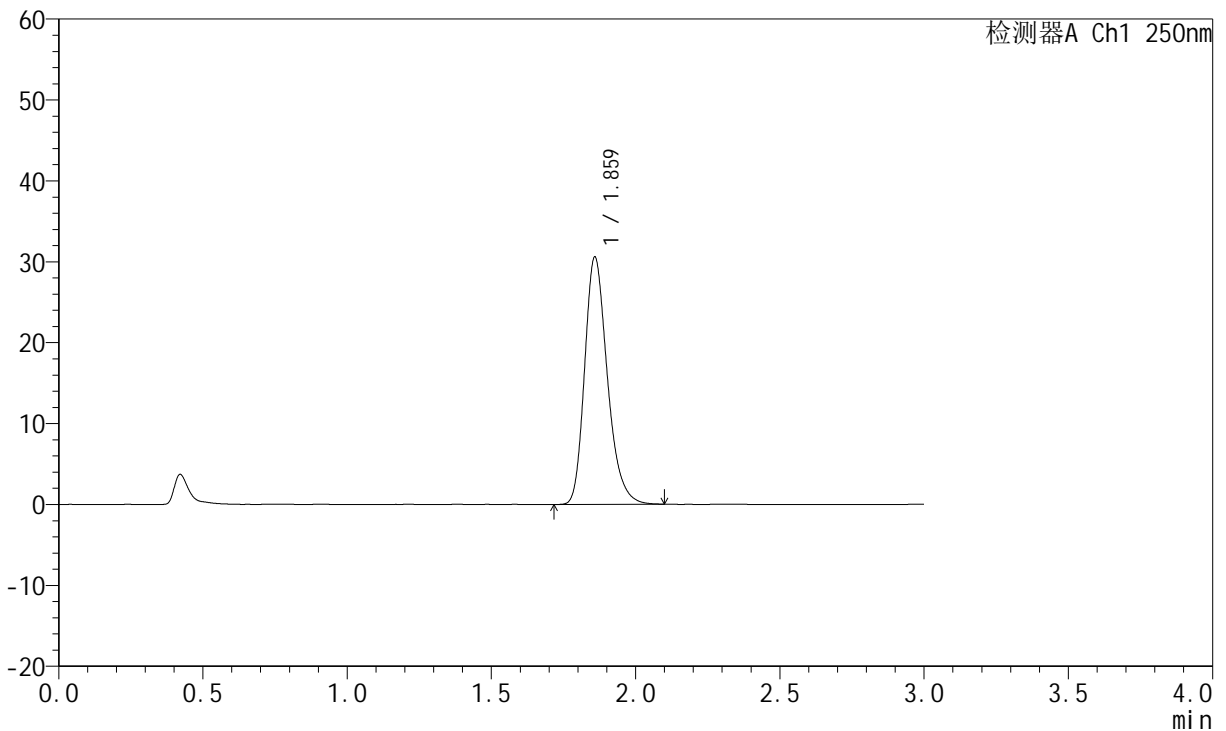
# JSS-221

## <样品信息>

色谱柱: XB-C18(50mm\*4.6mm,5μm)      流 速:1.5ml/min  
 柱 温: 30°C      波 长:250nm  
 数据文件名: RC\$JSS-221 - 0-73/25-417-2 - cbzj-2816279p-rcd-pH1.0jz-P1-1.lcd  
 方法文件名: RC\$JSS-221 - JSS-221-rcqx-FX274.lcm  
 批处理文件名: RC\$JSS-221 - 20260526-FX274.lcb  
 样品瓶号: 1-3  
 进样体积: 10 μl      版本号: 6.115  
 进样时间: 2026/05/26 14:33:13      实验者: xiechaojun  
 处理时间(V2): 2026/05/27 10:57:58      处理者: xiechaojun  
 仪器型号: SHIMADZU LC-2050C (FX274)

## <色谱图>

mV



## <峰表>

检测器A Ch1 250nm

峰号	保留时间	面积	面积%	高度	理论塔板数(USP)	拖尾因子	分离度(USP)
1	1.859	167857	100.000	30423	2738	1.262	--
总计		167857	100.000	30423			



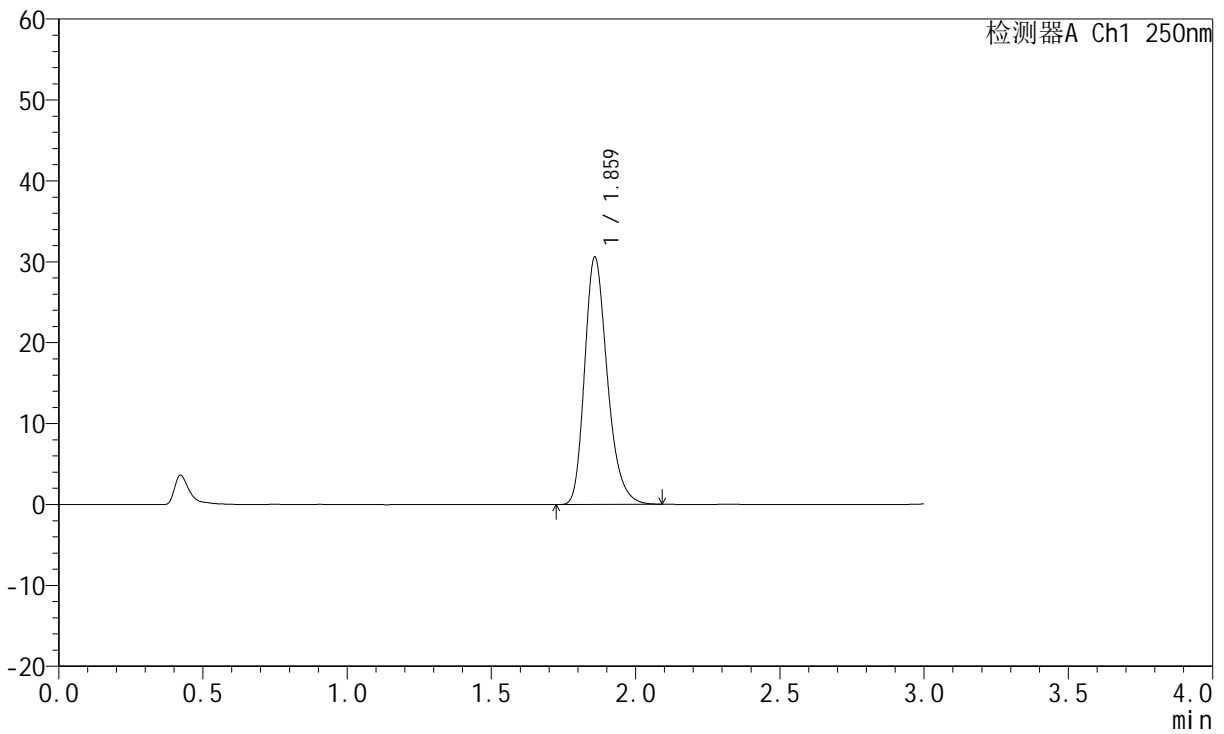
# JSS-221

## <样品信息>

色谱柱: XB-C18(50mm\*4.6mm,5μm)      流 速:1.5ml/min  
 柱 温: 30°C      波 长:250nm  
 数据文件名: RC\$JSS-221 - 0-73/25-418-2 - cbzj-2816279p-rcd-pH1.0jz-P1-2.lcd  
 方法文件名: RC\$JSS-221 - JSS-221-rcqx-FX274.lcm  
 批处理文件名: RC\$JSS-221 - 20260526-FX274.lcb  
 样品瓶号: 1-3  
 进样体积: 10 μl      版本号: 6.115  
 进样时间: 2026/05/26 14:36:35      实验者: xiechaojun  
 处理时间(V2): 2026/05/27 10:58:00      处理者: xiechaojun  
 仪器型号: SHIMADZU LC-2050C (FX274)

## <色谱图>

mV



## <峰表>

检测器A Ch1 250nm

峰号	保留时间	面积	面积%	高度	理论塔板数(USP)	拖尾因子	分离度(USP)
1	1.859	167650	100.000	30428	2739	1.261	--
总计		167650	100.000	30428			



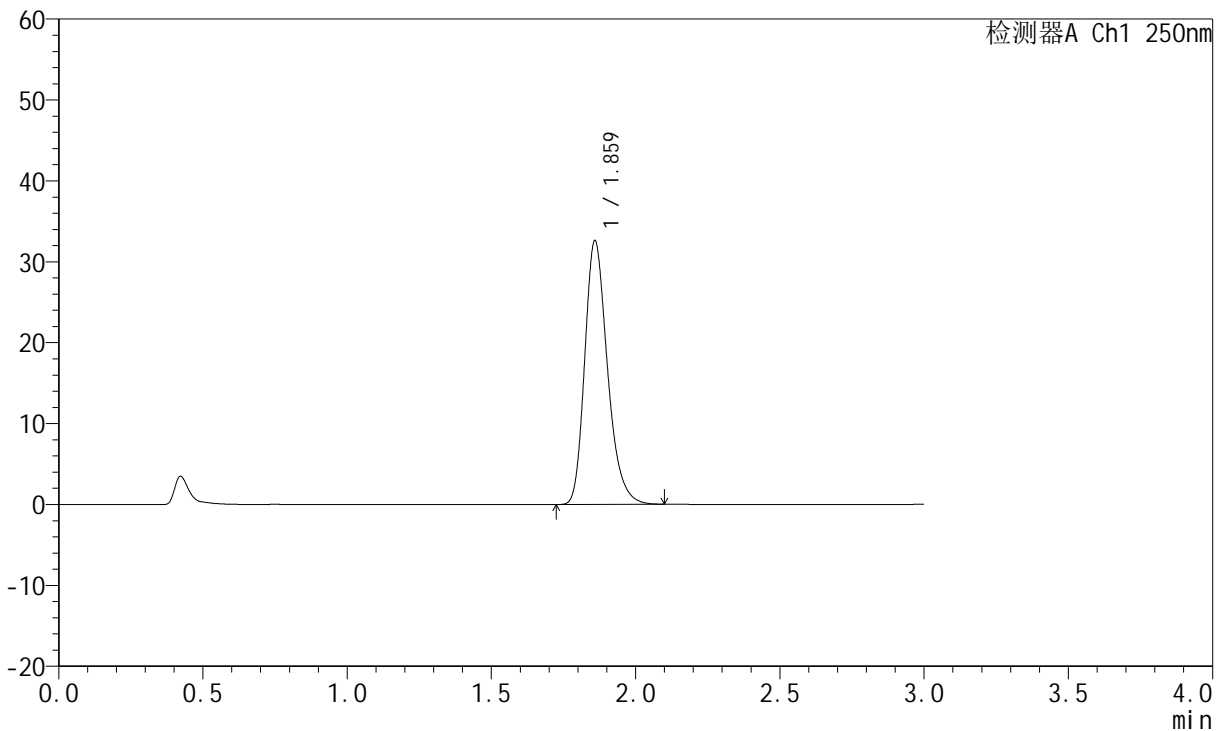
# JSS-221

## <样品信息>

色谱柱: XB-C18(50mm\*4.6mm,5μm)      流 速:1.5ml/min  
 柱 温: 30°C      波 长:250nm  
 数据文件名: RC\$JSS-221 - 0-73/25-419-2 - cbzj-2816279p-rcd-pH1.0jz-P2-1.lcd  
 方法文件名: RC\$JSS-221 - JSS-221-rcqx-FX274.lcm  
 批处理文件名: RC\$JSS-221 - 20260526-FX274.lcb  
 样品瓶号: 1-12  
 进样体积: 10 μl      版本号: 6.115  
 进样时间: 2026/05/26 14:39:57      实验者: xiechaojun  
 处理时间(V2): 2026/05/27 10:58:03      处理者: xiechaojun  
 仪器型号: SHIMADZU LC-2050C (FX274)

## <色谱图>

mV



## <峰表>

检测器A Ch1 250nm

峰号	保留时间	面积	面积%	高度	理论塔板数(USP)	拖尾因子	分离度(USP)
1	1.859	179077	100.000	32401	2731	1.266	--
总计		179077	100.000	32401			



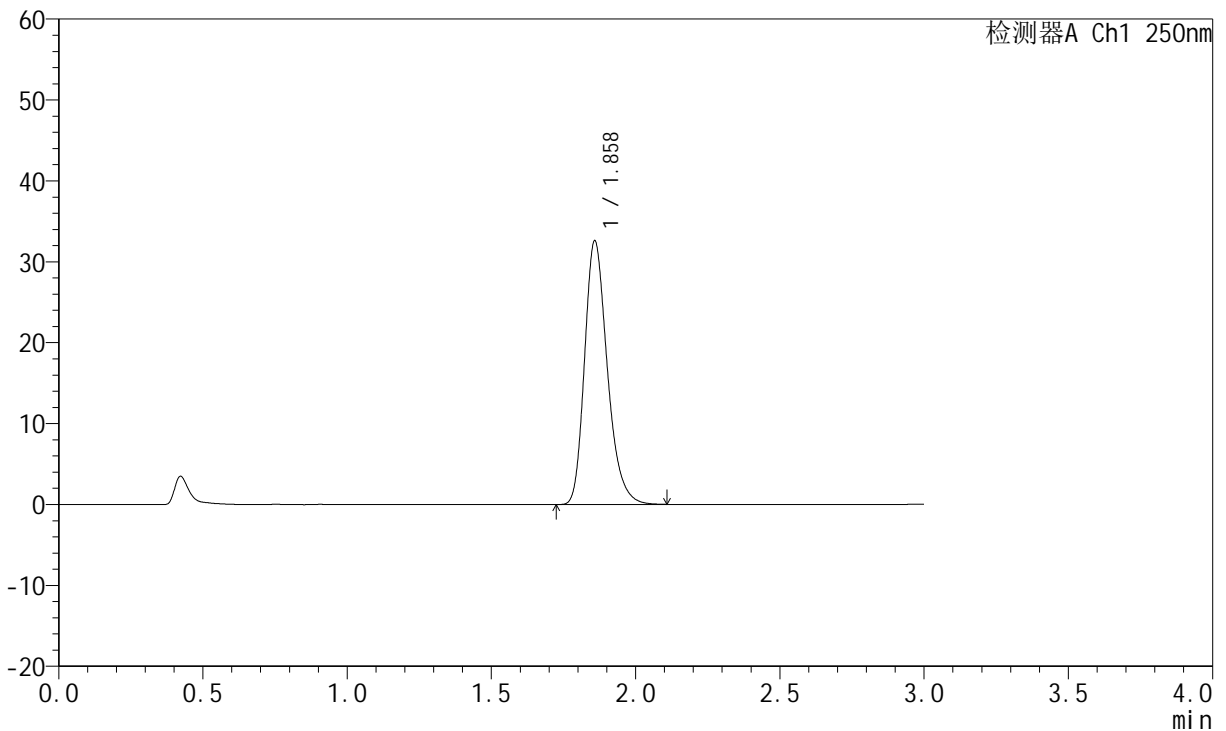
# JSS-221

## <样品信息>

色谱柱: XB-C18(50mm\*4.6mm,5μm)      流 速:1.5ml/min  
 柱 温: 30°C      波 长:250nm  
 数据文件名: RC\$JSS-221 - 0-73/25-420-2 - cbzj-2816279p-rcd-pH1.0jz-P2-2.lcd  
 方法文件名: RC\$JSS-221 - JSS-221-rcqx-FX274.lcm  
 批处理文件名: RC\$JSS-221 - 20260526-FX274.lcb  
 样品瓶号: 1-12  
 进样体积: 10 μl      版本号: 6.115  
 进样时间: 2026/05/26 14:43:20      实验者: xiechaojun  
 处理时间(V2): 2026/05/27 10:58:06      处理者: xiechaojun  
 仪器型号: SHIMADZU LC-2050C (FX274)

## <色谱图>

mV



## <峰表>

检测器A Ch1 250nm

峰号	保留时间	面积	面积%	高度	理论塔板数(USP)	拖尾因子	分离度(USP)
1	1.858	179131	100.000	32457	2733	1.267	--
总计		179131	100.000	32457			



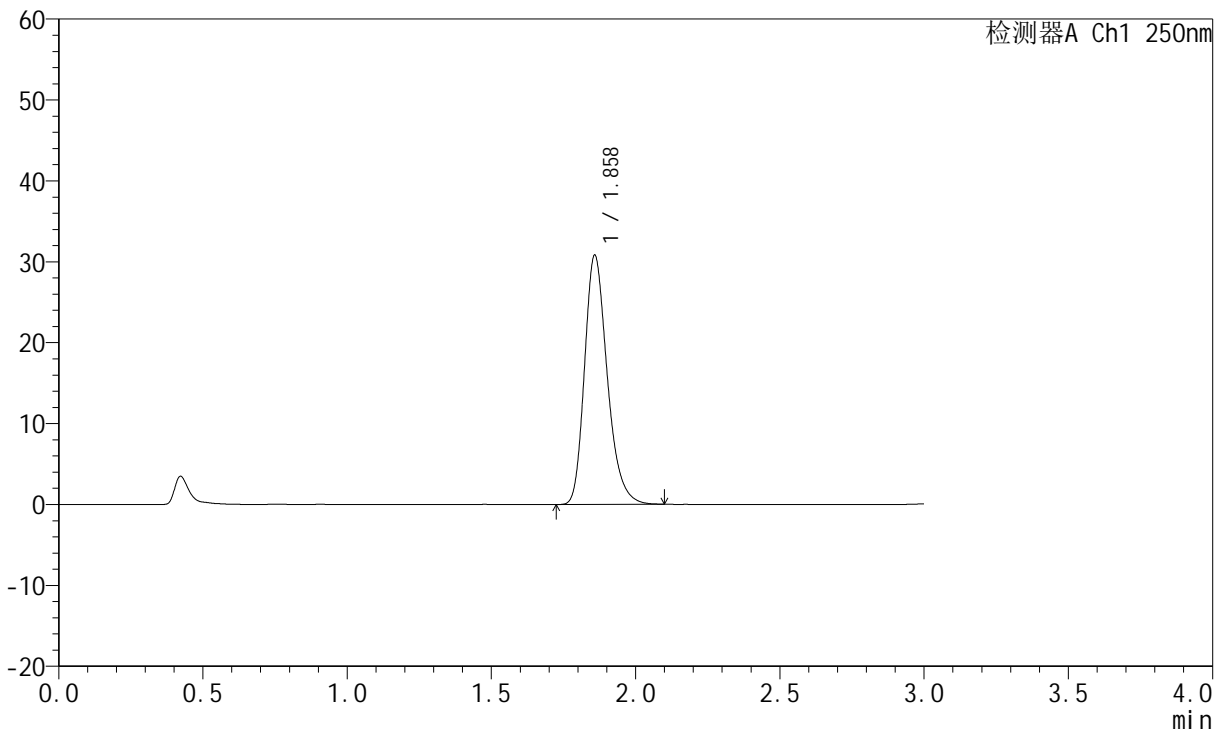
# JSS-221

## <样品信息>

色谱柱: XB-C18(50mm\*4.6mm,5μm)      流 速:1.5ml/min  
 柱 温: 30°C      波 长:250nm  
 数据文件名: RC\$JSS-221 - 0-73/25-421-2 - cbzj-2816279p-rcd-pH1.0jz-P3-1.lcd  
 方法文件名: RC\$JSS-221 - JSS-221-rcqx-FX274.lcm  
 批处理文件名: RC\$JSS-221 - 20260526-FX274.lcb  
 样品瓶号: 1-21  
 进样体积: 10 μl      版本号: 6.115  
 进样时间: 2026/05/26 14:46:42      实验者: xiechaojun  
 处理时间(V2): 2026/05/27 10:58:08      处理者: xiechaojun  
 仪器型号: SHIMADZU LC-2050C (FX274)

## <色谱图>

mV



## <峰表>

检测器A Ch1 250nm

峰号	保留时间	面积	面积%	高度	理论塔板数(USP)	拖尾因子	分离度(USP)
1	1.858	169062	100.000	30672	2738	1.263	--
总计		169062	100.000	30672			



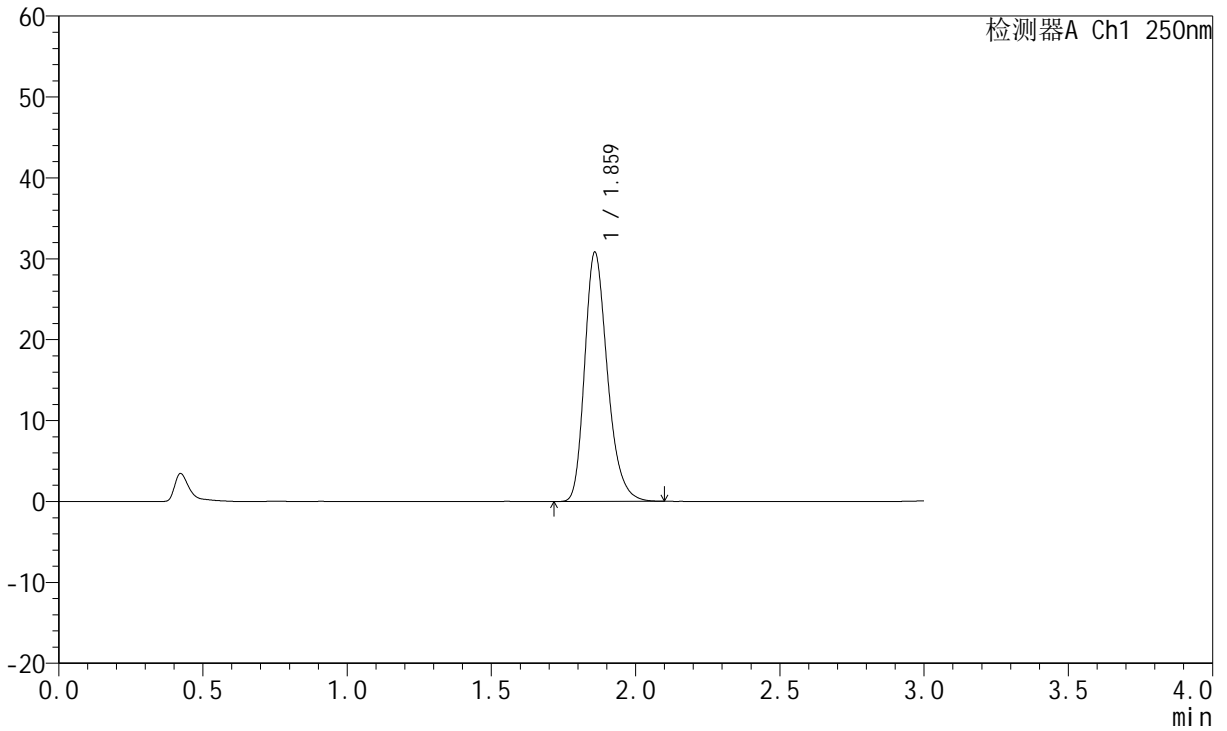
# JSS-221

## <样品信息>

色谱柱: XB-C18(50mm\*4.6mm,5μm)      流 速:1.5ml/min  
 柱 温: 30°C      波 长:250nm  
 数据文件名: RC\$JSS-221 - 0-73/25-422-2 - cbzj-2816279p-rcd-pH1.0jz-P3-2.lcd  
 方法文件名: RC\$JSS-221 - JSS-221-rcqx-FX274.lcm  
 批处理文件名: RC\$JSS-221 - 20260526-FX274.lcb  
 样品瓶号: 1-21  
 进样体积: 10 μl      版本号: 6.115  
 进样时间: 2026/05/26 14:50:05      实验者: xiechaojun  
 处理时间(V2): 2026/05/27 10:58:12      处理者: xiechaojun  
 仪器型号: SHIMADZU LC-2050C (FX274)

## <色谱图>

mV



## <峰表>

检测器A Ch1 250nm

峰号	保留时间	面积	面积%	高度	理论塔板数(USP)	拖尾因子	分离度(USP)
1	1.859	169170	100.000	30639	2735	1.262	--
总计		169170	100.000	30639			



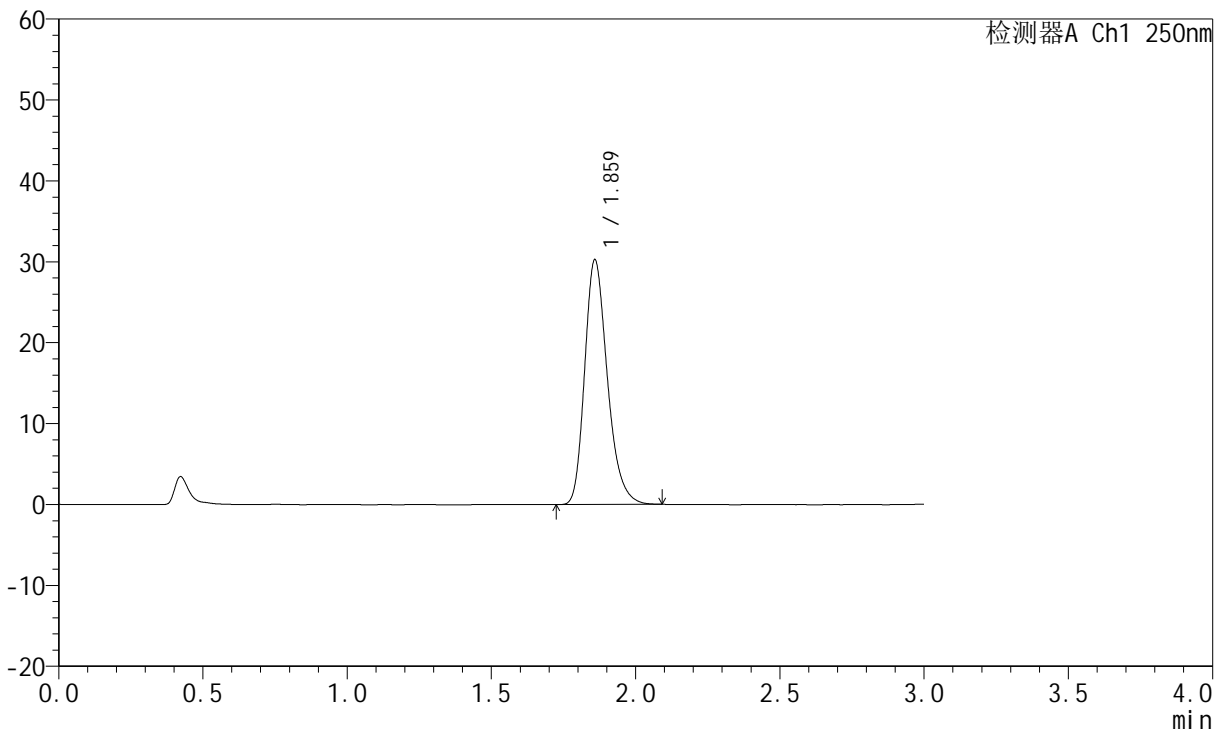
# JSS-221

## <样品信息>

色谱柱: XB-C18(50mm\*4.6mm,5μm)      流 速:1.5ml/min  
 柱 温: 30°C      波 长:250nm  
 数据文件名: RC\$JSS-221 - 0-73/25-423-2 - cbzj-2816279p-rcd-pH1.0jz-P4-1.lcd  
 方法文件名: RC\$JSS-221 - JSS-221-rcqx-FX274.lcm  
 批处理文件名: RC\$JSS-221 - 20260526-FX274.lcb  
 样品瓶号: 1-30  
 进样体积: 10 μl      版本号: 6.115  
 进样时间: 2026/05/26 14:53:27      实验者: xiechaojun  
 处理时间(V2): 2026/05/27 10:58:15      处理者: xiechaojun  
 仪器型号: SHIMADZU LC-2050C (FX274)

## <色谱图>

mV



## <峰表>

检测器A Ch1 250nm

峰号	保留时间	面积	面积%	高度	理论塔板数(USP)	拖尾因子	分离度(USP)
1	1.859	165911	100.000	30093	2739	1.261	--
总计		165911	100.000	30093			



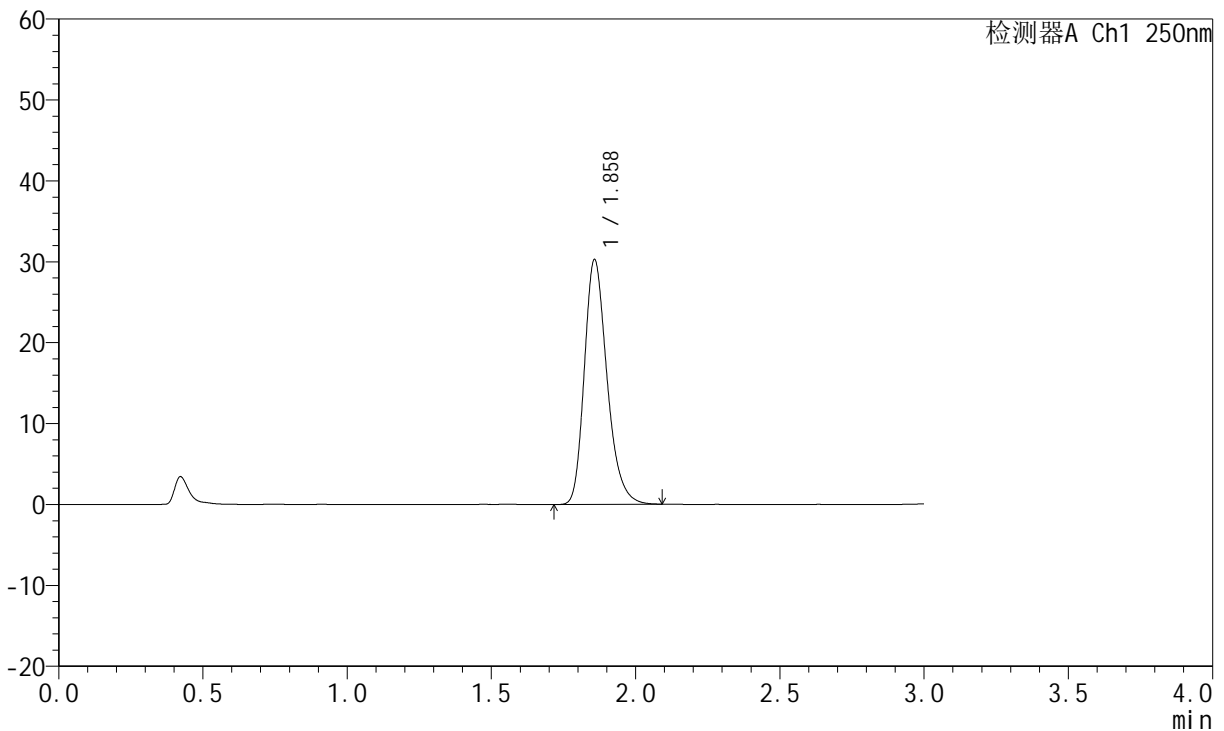
# JSS-221

## <样品信息>

色谱柱: XB-C18(50mm\*4.6mm,5μm)      流 速:1.5ml/min  
 柱 温: 30°C      波 长:250nm  
 数据文件名: RC\$JSS-221 - 0-73/25-424-2 - cbzj-2816279p-rcd-pH1.0jz-P4-2.lcd  
 方法文件名: RC\$JSS-221 - JSS-221-rcqx-FX274.lcm  
 批处理文件名: RC\$JSS-221 - 20260526-FX274.lcb  
 样品瓶号: 1-30  
 进样体积: 10 μl      版本号: 6.115  
 进样时间: 2026/05/26 14:56:49      实验者: xiechaojun  
 处理时间(V2): 2026/05/27 10:58:18      处理者: xiechaojun  
 仪器型号: SHIMADZU LC-2050C (FX274)

## <色谱图>

mV



## <峰表>

检测器A Ch1 250nm

峰号	保留时间	面积	面积%	高度	理论塔板数(USP)	拖尾因子	分离度(USP)
1	1.858	165754	100.000	30191	2741	1.259	--
总计		165754	100.000	30191			



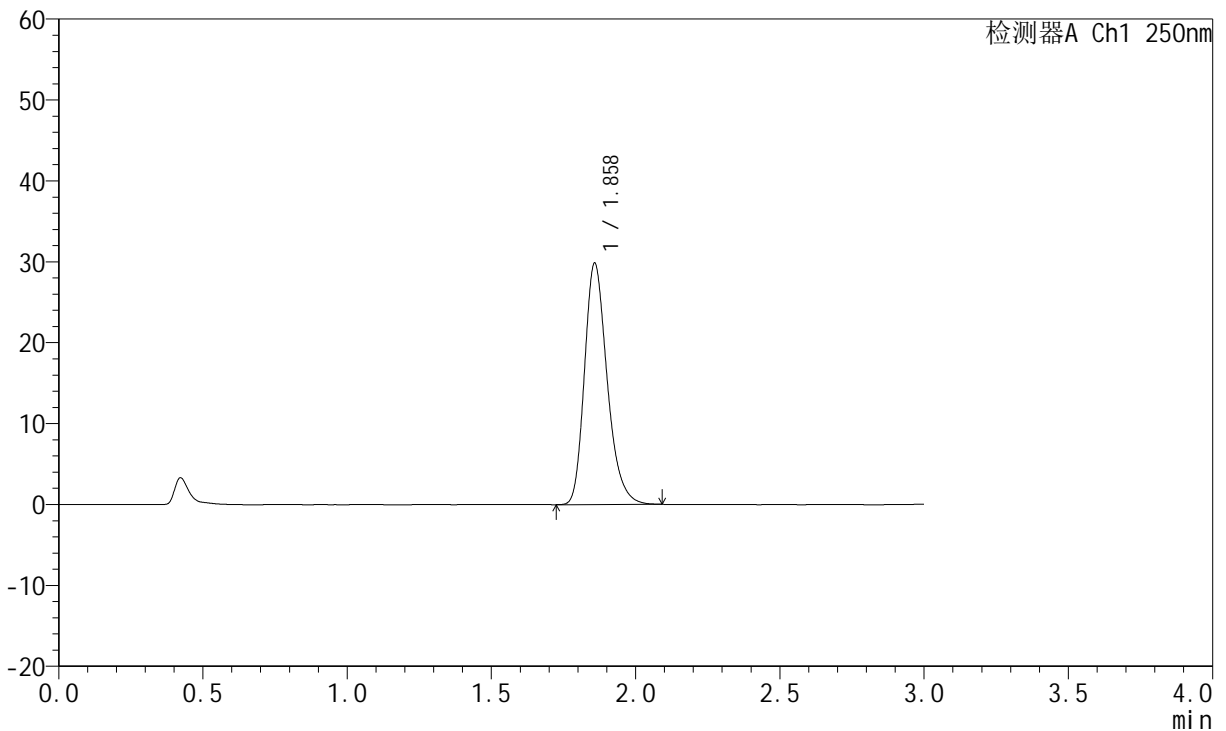
# JSS-221

## <样品信息>

色谱柱: XB-C18(50mm\*4.6mm,5μm)      流 速:1.5ml/min  
 柱 温: 30°C      波 长:250nm  
 数据文件名: RC\$JSS-221 - 0-73/25-425-2 - cbzj-2816279p-rcd-pH1.0jz-P5-1.lcd  
 方法文件名: RC\$JSS-221 - JSS-221-rcqx-FX274.lcm  
 批处理文件名: RC\$JSS-221 - 20260526-FX274.lcb  
 样品瓶号: 1-39  
 进样体积: 10 μl      版本号: 6.115  
 进样时间: 2026/05/26 15:00:11      实验者: xiechaojun  
 处理时间(V2): 2026/05/27 10:58:21      处理者: xiechaojun  
 仪器型号: SHIMADZU LC-2050C (FX274)

## <色谱图>

mV



## <峰表>

检测器A Ch1 250nm

峰号	保留时间	面积	面积%	高度	理论塔板数(USP)	拖尾因子	分离度(USP)
1	1.858	163690	100.000	29733	2738	1.261	--
总计		163690	100.000	29733			



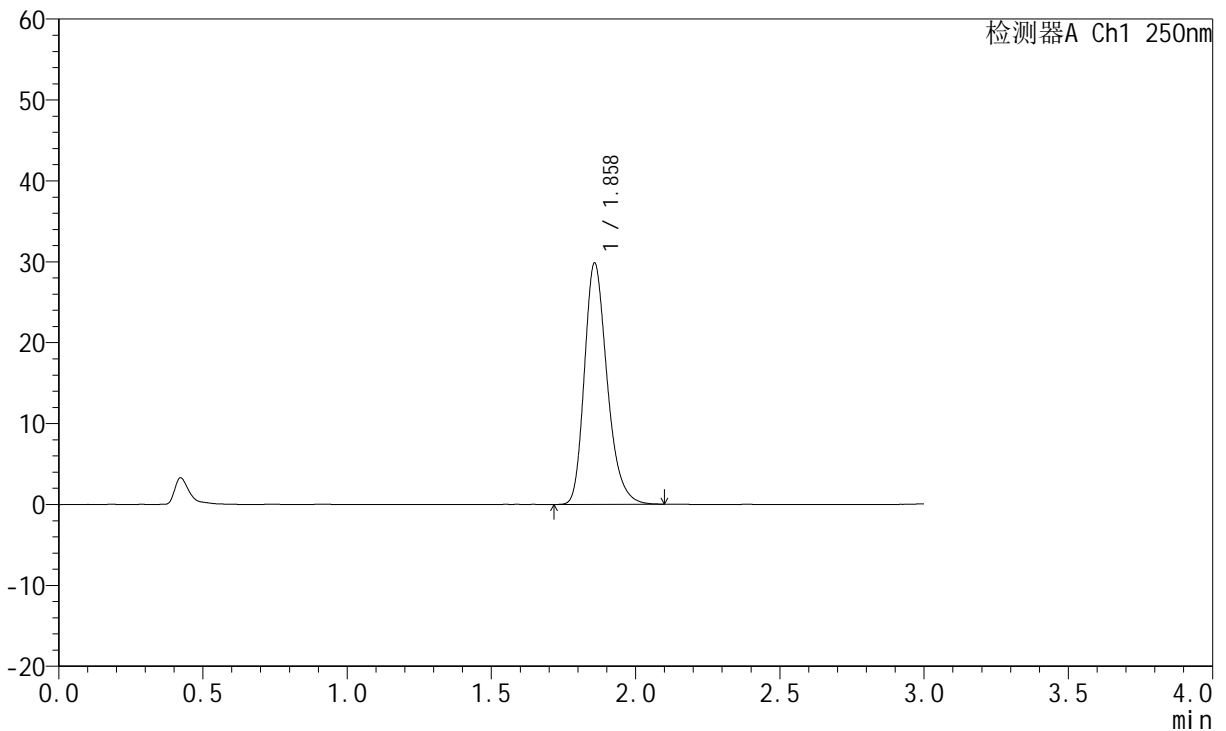
# JSS-221

## <样品信息>

色谱柱: XB-C18(50mm\*4.6mm,5μm)      流 速:1.5ml/min  
 柱 温: 30°C      波 长:250nm  
 数据文件名: RC\$JSS-221 - 0-73/25-426-2 - cbzj-2816279p-rcd-pH1.0jz-P5-2.lcd  
 方法文件名: RC\$JSS-221 - JSS-221-rcqx-FX274.lcm  
 批处理文件名: RC\$JSS-221 - 20260526-FX274.lcb  
 样品瓶号: 1-39  
 进样体积: 10 μl      版本号: 6.115  
 进样时间: 2026/05/26 15:03:33      实验者: xiechaojun  
 处理时间(V2): 2026/05/27 10:58:24      处理者: xiechaojun  
 仪器型号: SHIMADZU LC-2050C (FX274)

## <色谱图>

mV



## <峰表>

检测器A Ch1 250nm

峰号	保留时间	面积	面积%	高度	理论塔板数(USP)	拖尾因子	分离度(USP)
1	1.858	163886	100.000	29751	2738	1.264	--
总计		163886	100.000	29751			



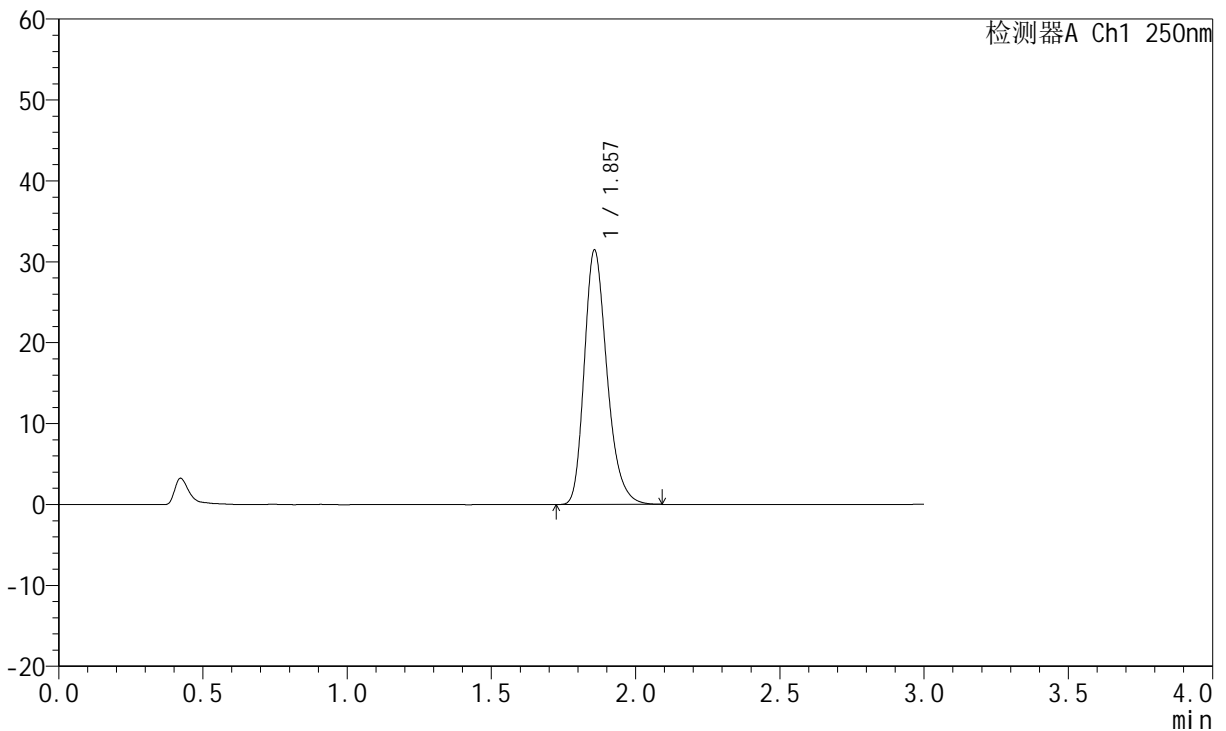
# JSS-221

## <样品信息>

色谱柱: XB-C18(50mm\*4.6mm,5μm)      流 速:1.5ml/min  
 柱 温: 30°C      波 长:250nm  
 数据文件名: RC\$JSS-221 - 0-73/25-427-2 - cbzj-2816279p-rcd-pH1.0jz-P6-1.lcd  
 方法文件名: RC\$JSS-221 - JSS-221-rcqx-FX274.lcm  
 批处理文件名: RC\$JSS-221 - 20260526-FX274.lcb  
 样品瓶号: 1-48  
 进样体积: 10 μl      版本号: 6.115  
 进样时间: 2026/05/26 15:06:54      实验者: xiechaojun  
 处理时间(V2): 2026/05/27 10:58:26      处理者: xiechaojun  
 仪器型号: SHIMADZU LC-2050C (FX274)

## <色谱图>

mV



## <峰表>

检测器A Ch1 250nm

峰号	保留时间	面积	面积%	高度	理论塔板数(USP)	拖尾因子	分离度(USP)
1	1.857	172774	100.000	31389	2732	1.264	--
总计		172774	100.000	31389			



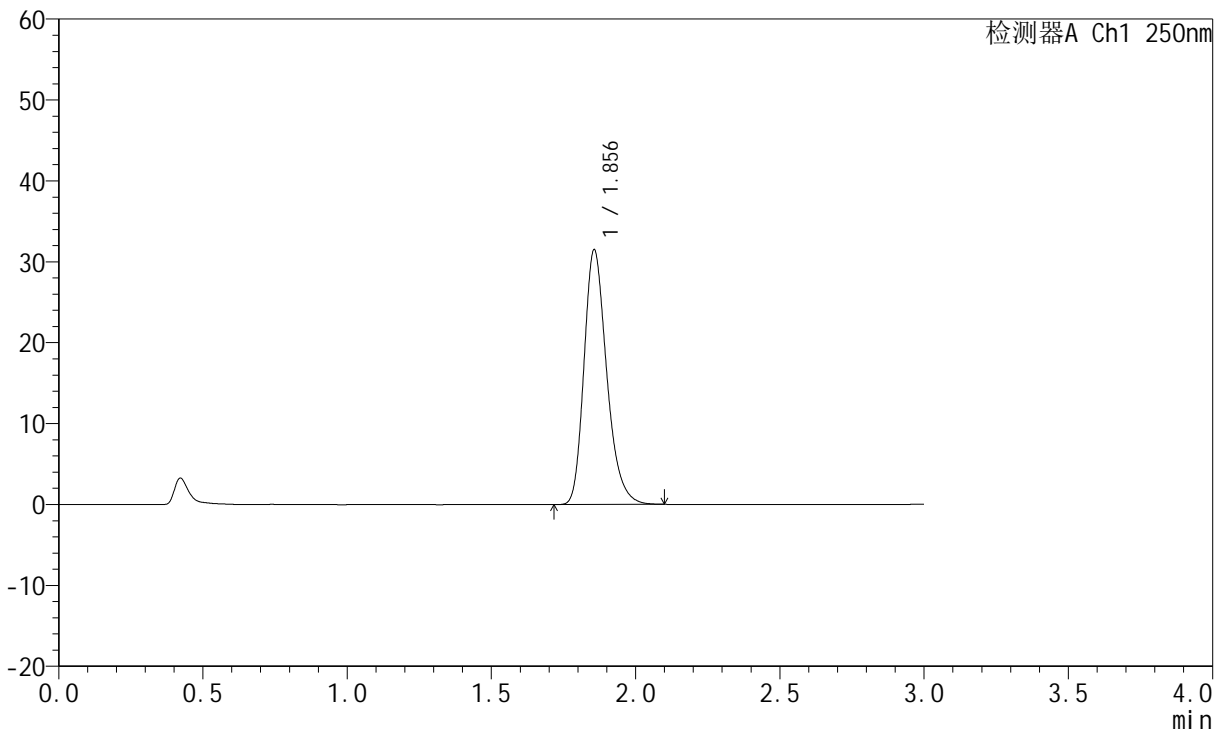
# JSS-221

## <样品信息>

色谱柱: XB-C18(50mm\*4.6mm,5μm)      流 速:1.5ml/min  
 柱 温: 30°C      波 长:250nm  
 数据文件名: RC\$JSS-221 - 0-73/25-428-2 - cbzj-2816279p-rcd-pH1.0jz-P6-2.lcd  
 方法文件名: RC\$JSS-221 - JSS-221-rcqx-FX274.lcm  
 批处理文件名: RC\$JSS-221 - 20260526-FX274.lcb  
 样品瓶号: 1-48  
 进样体积: 10 μl      版本号: 6.115  
 进样时间: 2026/05/26 15:10:15      实验者: xiechaojun  
 处理时间(V2): 2026/05/27 10:58:29      处理者: xiechaojun  
 仪器型号: SHIMADZU LC-2050C (FX274)

## <色谱图>

mV



## <峰表>

检测器A Ch1 250nm

峰号	保留时间	面积	面积%	高度	理论塔板数(USP)	拖尾因子	分离度(USP)
1	1.856	172898	100.000	31474	2733	1.263	--
总计		172898	100.000	31474			



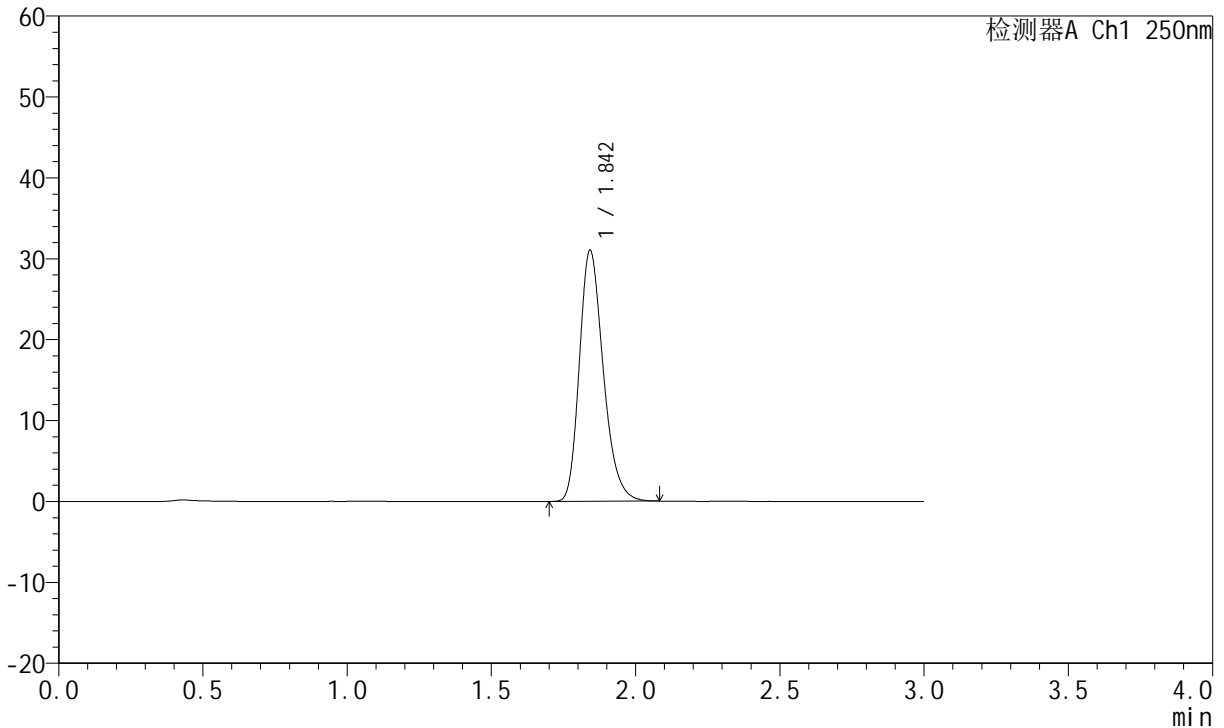
# JSS-221

## <样品信息>

色谱柱: XB-C18(50mm\*4.6mm,5µm)      流 速:1.5ml/min  
 柱 温: 30°C      波 长:250nm  
 数据文件名: RC\$JSS-221 - 0-73/25-429-2 - cbzj-2816279p-rcd-pH1.0jz-dz2-1.lcd  
 方法文件名: RC\$JSS-221 - JSS-221-rcqx-FX274.lcm  
 批处理文件名: RC\$JSS-221 - 20260526-FX274.lcb  
 样品瓶号: 1-25  
 进样体积: 10 µl      版本号: 6.115  
 进样时间: 2026/05/26 15:13:36      实验者: xiechaojun  
 处理时间(V2): 2026/05/27 10:58:32      处理者: xiechaojun  
 仪器型号: SHIMADZU LC-2050C (FX274)

## <色谱图>

mV



## <峰表>

检测器A Ch1 250nm

峰号	保留时间	面积	面积%	高度	理论塔板数(USP)	拖尾因子	分离度(USP)
1	1.842	179028	100.000	30879	2409	1.257	--
总计		179028	100.000	30879			



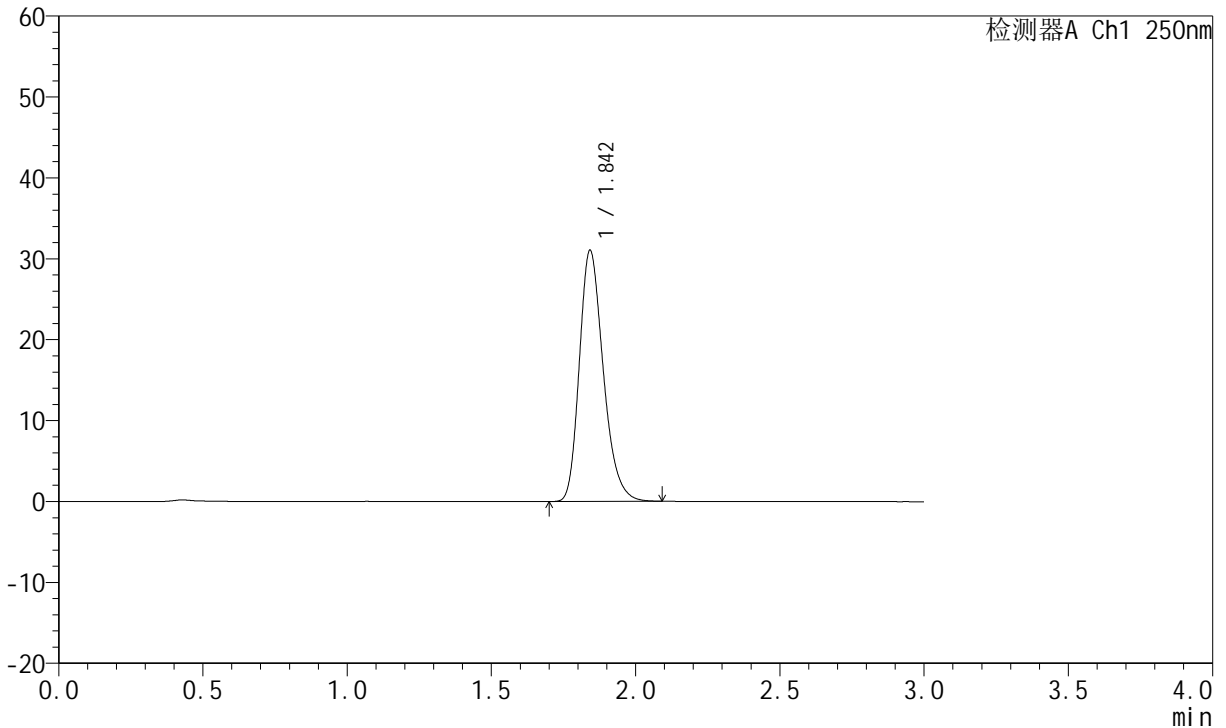
# JSS-221

## <样品信息>

色谱柱: XB-C18(50mm\*4.6mm,5μm)      流速:1.5ml/min  
 柱温: 30°C      波长:250nm  
 数据文件名: RC\$JSS-221 - 0-73/25-430-2 - cbzj-2816279p-rcd-pH1.0jz-dz2-2.lcd  
 方法文件名: RC\$JSS-221 - JSS-221-rcqx-FX274.lcm  
 批处理文件名: RC\$JSS-221 - 20260526-FX274.lcb  
 样品瓶号: 1-25  
 进样体积: 10 μl      版本号: 6.115  
 进样时间: 2026/05/26 15:16:58      实验者: xiechaojun  
 处理时间(V2): 2026/05/27 10:58:35      处理者: xiechaojun  
 仪器型号: SHIMADZU LC-2050C (FX274)

## <色谱图>

mV



## <峰表>

检测器A Ch1 250nm

峰号	保留时间	面积	面积%	高度	理论塔板数(USP)	拖尾因子	分离度(USP)
1	1.842	179338	100.000	30898	2409	1.257	--
总计		179338	100.000	30898			





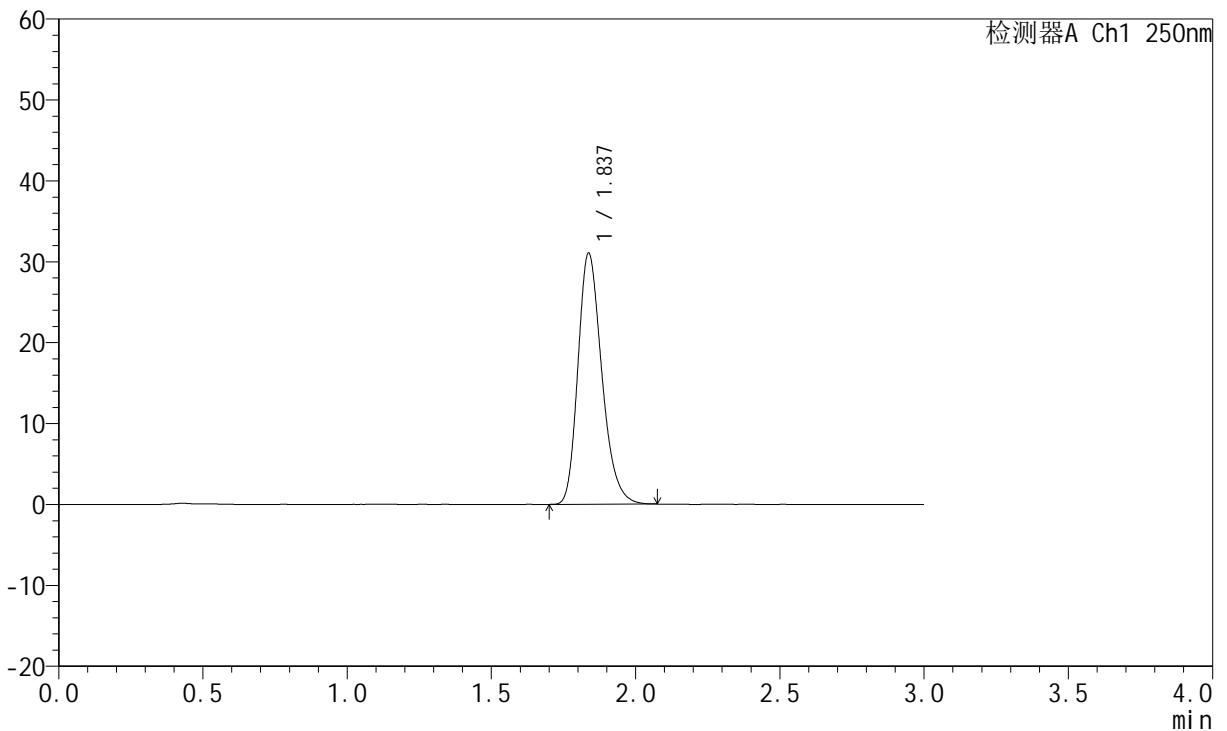
# JSS-221

## <样品信息>

色谱柱: XB-C18(50mm\*4.6mm,5μm)      流 速:1.5ml/min  
 柱 温: 30°C      波 长:250nm  
 数据文件名: RC\$JSS-221 - 0-74/25-460-2 - cbzj-2816279p-rcd-jxzs-pH1.0jz-dz1-1.lcd  
 方法文件名: RC\$JSS-221 - JSS-221-rcqx-FX274.lcm  
 批处理文件名: RC\$JSS-221 - 20260526-FX274.lcb  
 样品瓶号: 1-16  
 进样体积: 10 μl      版本号: 6.115  
 进样时间: 2026/05/26 16:58:13      实验者: xiechaojun  
 处理时间(V2): 2026/05/27 11:40:34      处理者: xiechaojun  
 仪器型号: SHIMADZU LC-2050C (FX274)

## <色谱图>

mV



## <峰表>

检测器A Ch1 250nm

峰号	保留时间	面积	面积%	高度	理论塔板数(USP)	拖尾因子	分离度(USP)
1	1.837	178823	100.000	31041	2405	1.254	--
总计		178823	100.000	31041			



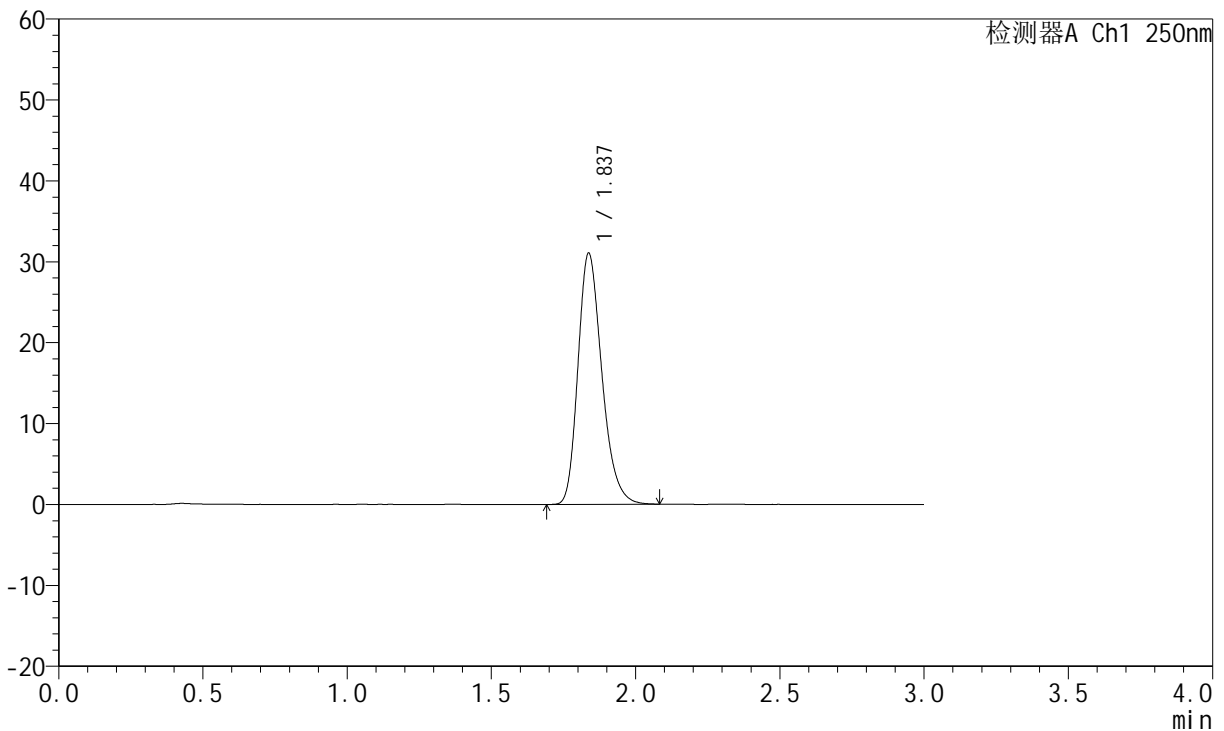
# JSS-221

## <样品信息>

色谱柱: XB-C18(50mm\*4.6mm,5µm)      流 速:1.5ml/min  
 柱 温: 30°C      波 长:250nm  
 数据文件名: RC\$JSS-221 - 0-74/25-461-2 - cbzj-2816279p-rcd-jxzs-pH1.0jz-dz1-2.lcd  
 方法文件名: RC\$JSS-221 - JSS-221-rcqx-FX274.lcm  
 批处理文件名: RC\$JSS-221 - 20260526-FX274.lcb  
 样品瓶号: 1-16  
 进样体积: 10 µl      版本号: 6.115  
 进样时间: 2026/05/26 17:01:35      实验者: xiechaojun  
 处理时间(V2): 2026/05/27 11:40:37      处理者: xiechaojun  
 仪器型号: SHIMADZU LC-2050C (FX274)

## <色谱图>

mV



## <峰表>

检测器A Ch1 250nm

峰号	保留时间	面积	面积%	高度	理论塔板数(USP)	拖尾因子	分离度(USP)
1	1.837	179009	100.000	31033	2403	1.256	--
总计		179009	100.000	31033			



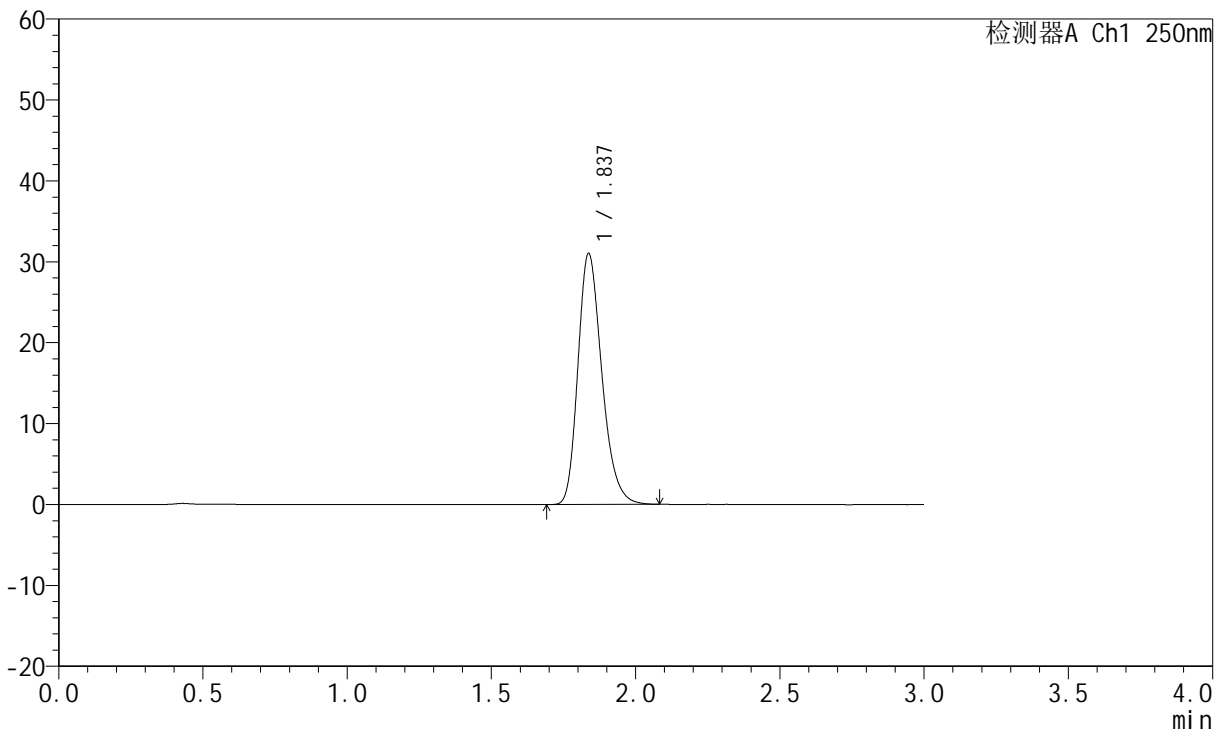
# JSS-221

## <样品信息>

色谱柱: XB-C18(50mm\*4.6mm,5μm)      流 速:1.5ml/min  
 柱 温: 30°C      波 长:250nm  
 数据文件名: RC\$JSS-221 - 0-74/25-462-2 - cbzj-2816279p-rcd-jxzs-pH1.0jz-dz1-3.lcd  
 方法文件名: RC\$JSS-221 - JSS-221-rcqx-FX274.lcm  
 批处理文件名: RC\$JSS-221 - 20260526-FX274.lcb  
 样品瓶号: 1-16  
 进样体积: 10 μl      版本号: 6.115  
 进样时间: 2026/05/26 17:04:58      实验者: xiechaojun  
 处理时间(V2): 2026/05/27 11:40:40      处理者: xiechaojun  
 仪器型号: SHIMADZU LC-2050C (FX274)

## <色谱图>

mV



## <峰表>

检测器A Ch1 250nm

峰号	保留时间	面积	面积%	高度	理论塔板数(USP)	拖尾因子	分离度(USP)
1	1.837	179219	100.000	31034	2398	1.254	--
总计		179219	100.000	31034			



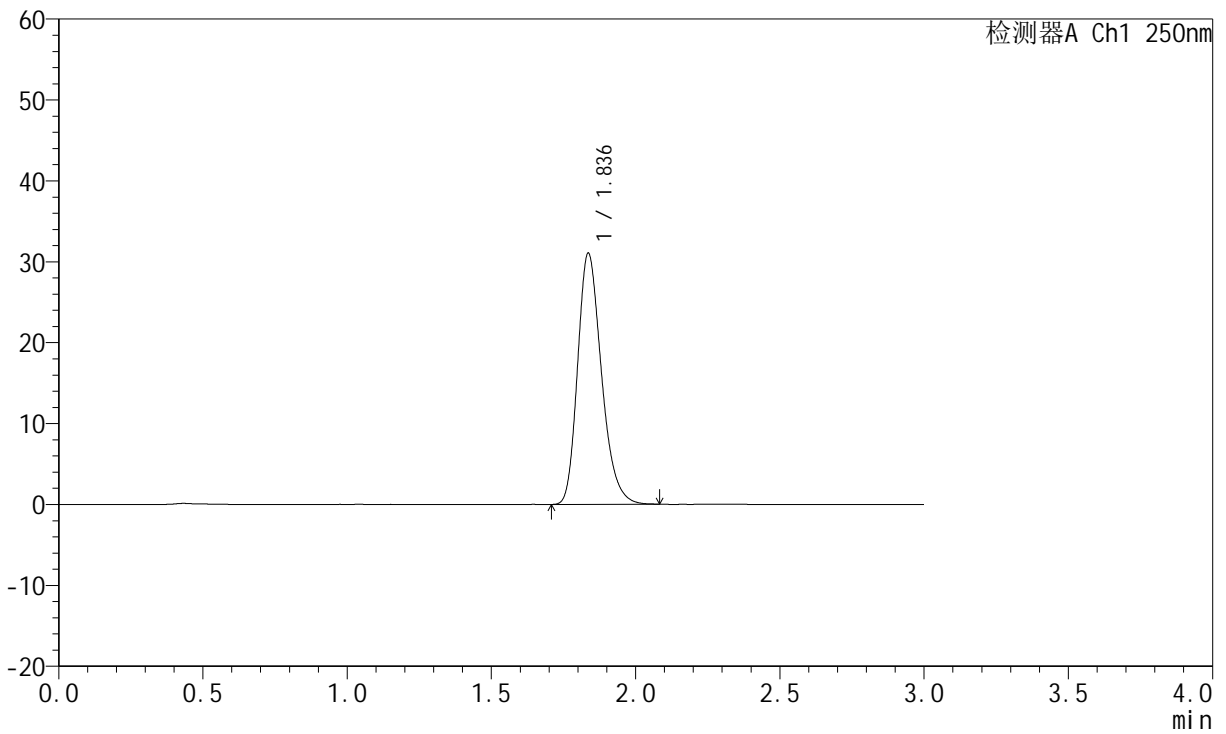
# JSS-221

## <样品信息>

色谱柱: XB-C18(50mm\*4.6mm,5μm)      流 速:1.5ml/min  
 柱 温: 30°C      波 长:250nm  
 数据文件名: RC\$JSS-221 - 0-74/25-463-2 - cbzj-2816279p-rcd-jxzs-pH1.0jz-dz1-4.lcd  
 方法文件名: RC\$JSS-221 - JSS-221-rcqx-FX274.lcm  
 批处理文件名: RC\$JSS-221 - 20260526-FX274.lcb  
 样品瓶号: 1-16  
 进样体积: 10 μl      版本号: 6.115  
 进样时间: 2026/05/26 17:08:21      实验者: xiechaojun  
 处理时间(V2): 2026/05/27 11:40:43      处理者: xiechaojun  
 仪器型号: SHIMADZU LC-2050C (FX274)

## <色谱图>

mV



## <峰表>

检测器A Ch1 250nm

峰号	保留时间	面积	面积%	高度	理论塔板数(USP)	拖尾因子	分离度(USP)
1	1.836	178934	100.000	30985	2398	1.256	--
总计		178934	100.000	30985			



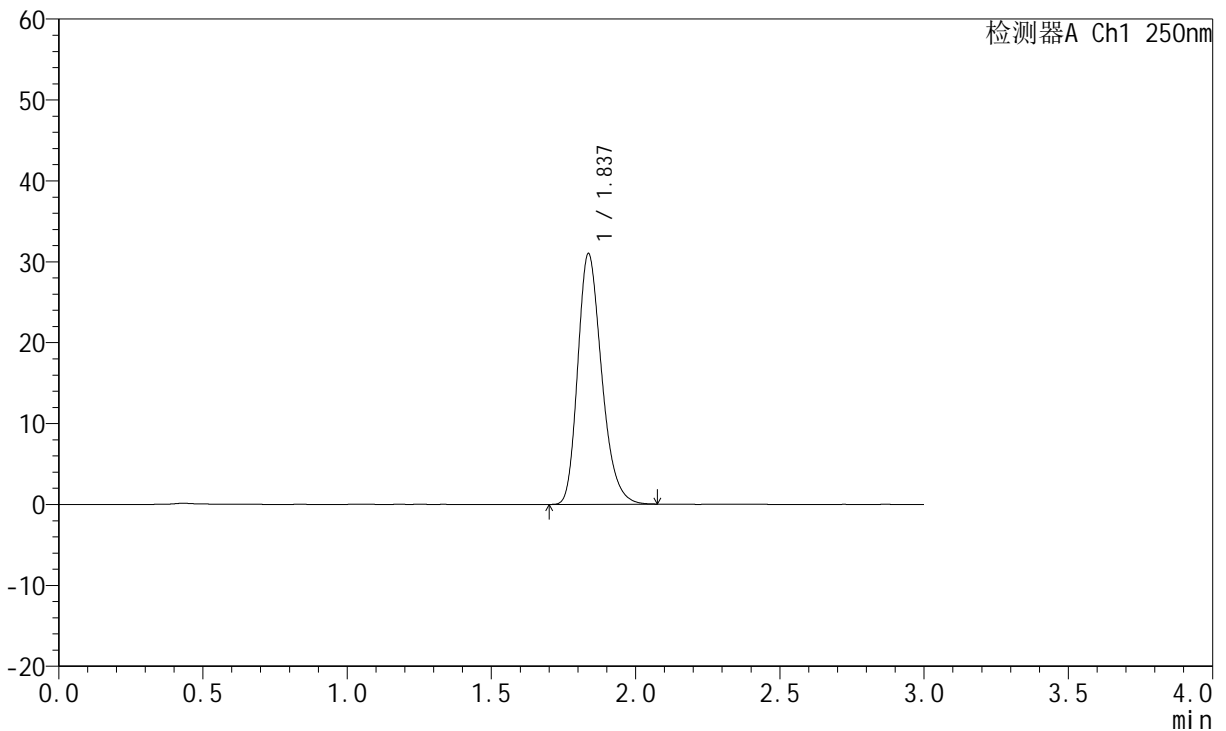
# JSS-221

## <样品信息>

色谱柱: XB-C18(50mm\*4.6mm,5μm)      流 速:1.5ml/min  
 柱 温: 30°C      波 长:250nm  
 数据文件名: RC\$JSS-221 - 0-74/25-464-2 - cbzj-2816279p-rcd-jxzs-pH1.0jz-dz1-5.lcd  
 方法文件名: RC\$JSS-221 - JSS-221-rcqx-FX274.lcm  
 批处理文件名: RC\$JSS-221 - 20260526-FX274.lcb  
 样品瓶号: 1-16  
 进样体积: 10 μl      版本号: 6.115  
 进样时间: 2026/05/26 17:11:44      实验者: xiechaojun  
 处理时间(V2): 2026/05/27 11:40:46      处理者: xiechaojun  
 仪器型号: SHIMADZU LC-2050C (FX274)

## <色谱图>

mV



## <峰表>

检测器A Ch1 250nm

峰号	保留时间	面积	面积%	高度	理论塔板数(USP)	拖尾因子	分离度(USP)
1	1.837	178952	100.000	30963	2391	1.257	--
总计		178952	100.000	30963			



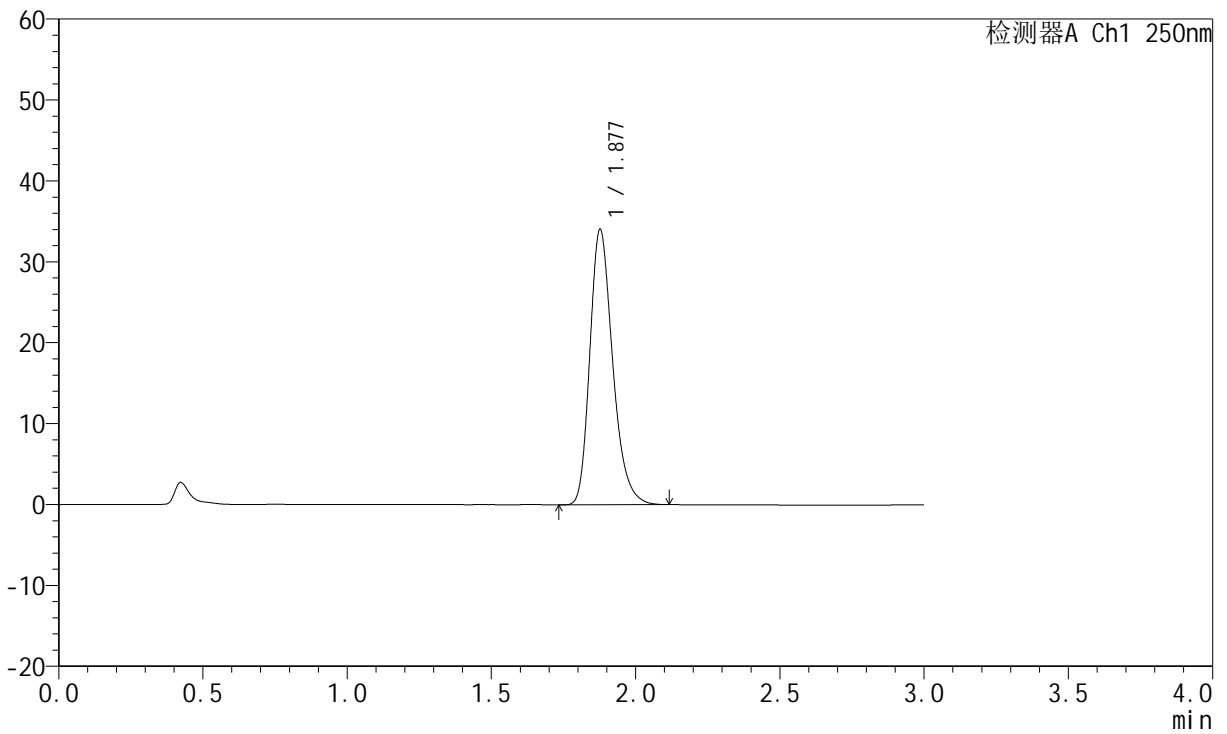
# JSS-221

## <样品信息>

色谱柱: XB-C18(50mm\*4.6mm,5μm)      流 速:1.5ml/min  
 柱 温: 30°C      波 长:250nm  
 数据文件名: RC\$JSS-221 - 0-74/25-623-2 - cbzj-2816279p-rcd-jxzs-pH1.0jz-P1-1.lcd  
 方法文件名: RC\$JSS-221 - JSS-221-rcqx-FX274.lcm  
 批处理文件名: RC\$JSS-221 - 20260526-FX274.lcb  
 样品瓶号: 1-6  
 进样体积: 10 μl      版本号: 6.115  
 进样时间: 2026/05/27 09:44:35      实验者: xiechaojun  
 处理时间(V2): 2026/05/27 11:40:49      处理者: xiechaojun  
 仪器型号: SHIMADZU LC-2050C (FX274)

## <色谱图>

mV



## <峰表>

检测器A Ch1 250nm

峰号	保留时间	面积	面积%	高度	理论塔板数(USP)	拖尾因子	分离度(USP)
1	1.877	187802	100.000	33914	2761	1.264	--
总计		187802	100.000	33914			



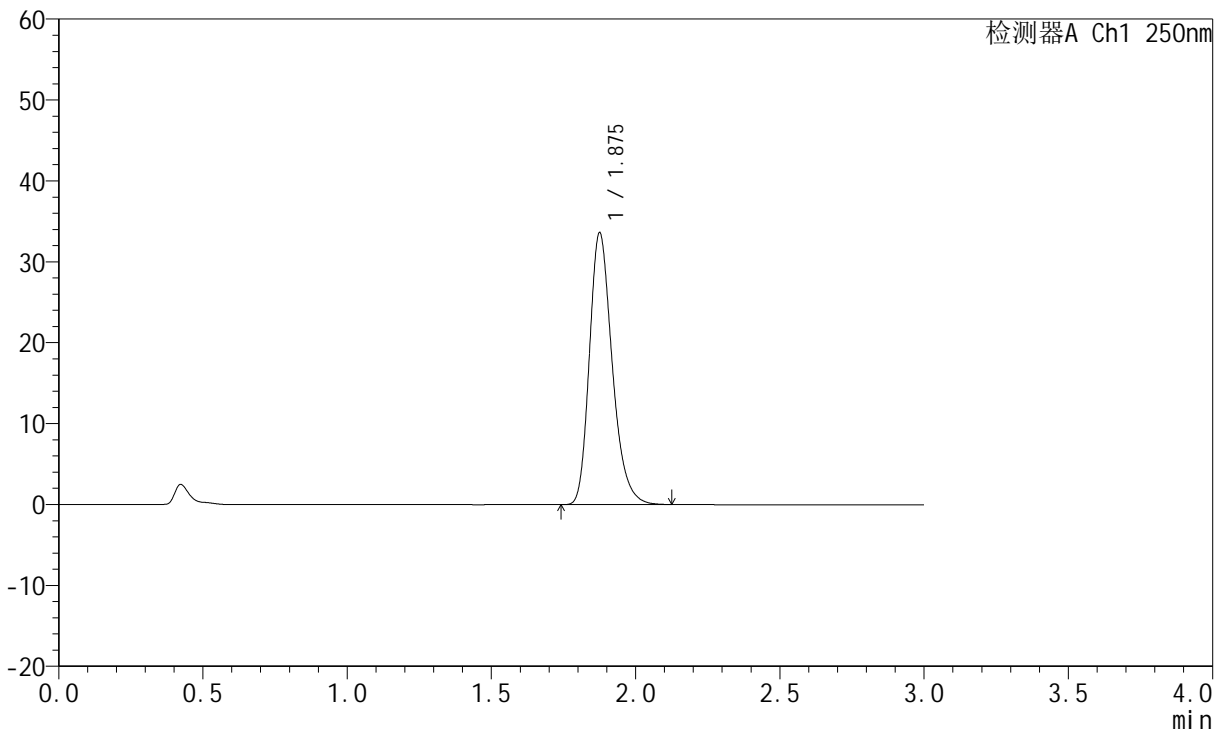
# JSS-221

## <样品信息>

色谱柱: XB-C18(50mm\*4.6mm,5μm)      流 速:1.5ml/min  
 柱 温: 30°C      波 长:250nm  
 数据文件名: RC\$JSS-221 - 0-74/25-624-2 - cbzj-2816279p-rcd-jxzs-pH1.0jz-P2-1.lcd  
 方法文件名: RC\$JSS-221 - JSS-221-rcqx-FX274.lcm  
 批处理文件名: RC\$JSS-221 - 20260526-FX274.lcb  
 样品瓶号: 1-15  
 进样体积: 10 μl      版本号: 6.115  
 进样时间: 2026/05/27 09:47:56      实验者: xiechaojun  
 处理时间(V2): 2026/05/27 11:40:51      处理者: xiechaojun  
 仪器型号: SHIMADZU LC-2050C (FX274)

## <色谱图>

mV



## <峰表>

检测器A Ch1 250nm

峰号	保留时间	面积	面积%	高度	理论塔板数(USP)	拖尾因子	分离度(USP)
1	1.875	185039	100.000	33441	2767	1.262	--
总计		185039	100.000	33441			



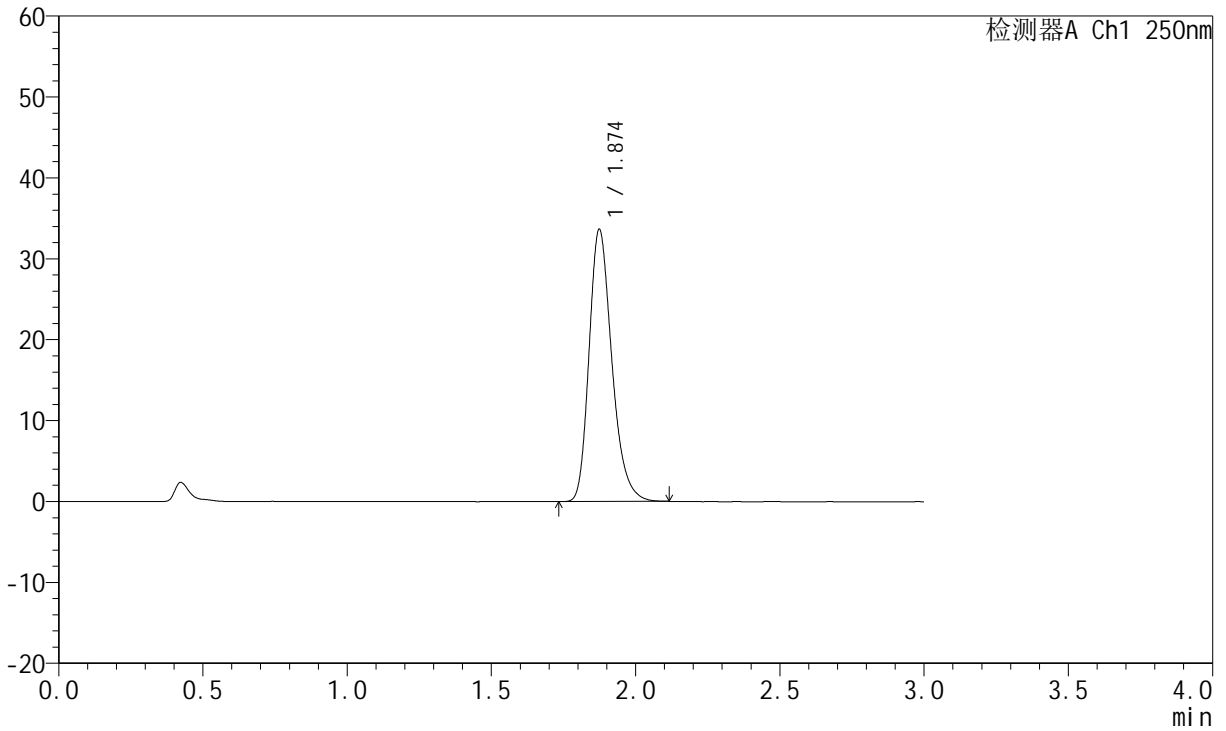
# JSS-221

## <样品信息>

色谱柱: XB-C18(50mm\*4.6mm,5μm)      流 速:1.5ml/min  
 柱 温: 30°C      波 长:250nm  
 数据文件名: RC\$JSS-221 - 0-74/25-625-2 - cbzj-2816279p-rcd-jxzs-pH1.0jz-P3-1.lcd  
 方法文件名: RC\$JSS-221 - JSS-221-rcqx-FX274.lcm  
 批处理文件名: RC\$JSS-221 - 20260526-FX274.lcb  
 样品瓶号: 1-24  
 进样体积: 10 μl      版本号: 6.115  
 进样时间: 2026/05/27 09:51:17      实验者: xiechaojun  
 处理时间(V2): 2026/05/27 11:40:54      处理者: xiechaojun  
 仪器型号: SHIMADZU LC-2050C (FX274)

## <色谱图>

mV



## <峰表>

检测器A Ch1 250nm

峰号	保留时间	面积	面积%	高度	理论塔板数(USP)	拖尾因子	分离度(USP)
1	1.874	185053	100.000	33581	2770	1.263	--
总计		185053	100.000	33581			



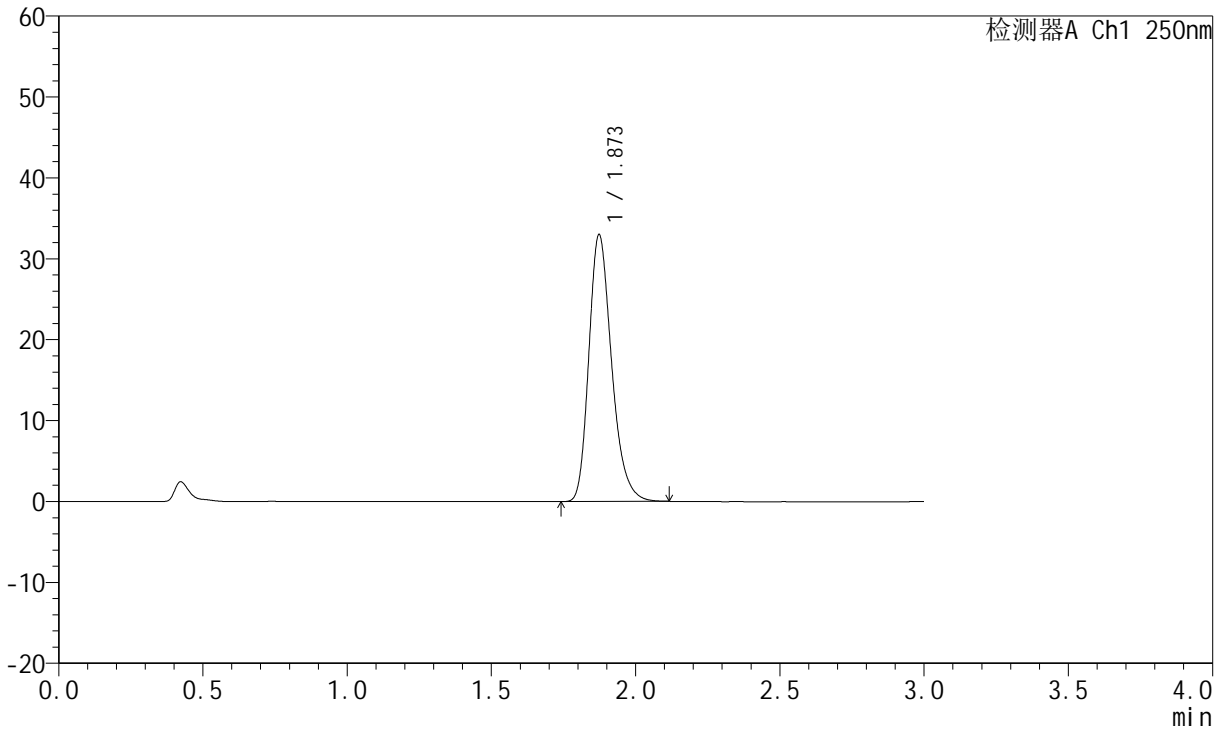
# JSS-221

## <样品信息>

色谱柱: XB-C18(50mm\*4.6mm,5μm)      流 速:1.5ml/min  
 柱 温: 30°C      波 长:250nm  
 数据文件名: RC\$JSS-221 - 0-74/25-626-2 - cbzj-2816279p-rcd-jxzs-pH1.0jz-P4-1.lcd  
 方法文件名: RC\$JSS-221 - JSS-221-rcqx-FX274.lcm  
 批处理文件名: RC\$JSS-221 - 20260526-FX274.lcb  
 样品瓶号: 1-33  
 进样体积: 10 μl      版本号: 6.115  
 进样时间: 2026/05/27 09:54:38      实验者: xiechaojun  
 处理时间(V2): 2026/05/27 11:40:57      处理者: xiechaojun  
 仪器型号: SHIMADZU LC-2050C (FX274)

## <色谱图>

mV



## <峰表>

检测器A Ch1 250nm

峰号	保留时间	面积	面积%	高度	理论塔板数(USP)	拖尾因子	分离度(USP)
1	1.873	181354	100.000	32966	2769	1.261	--
总计		181354	100.000	32966			



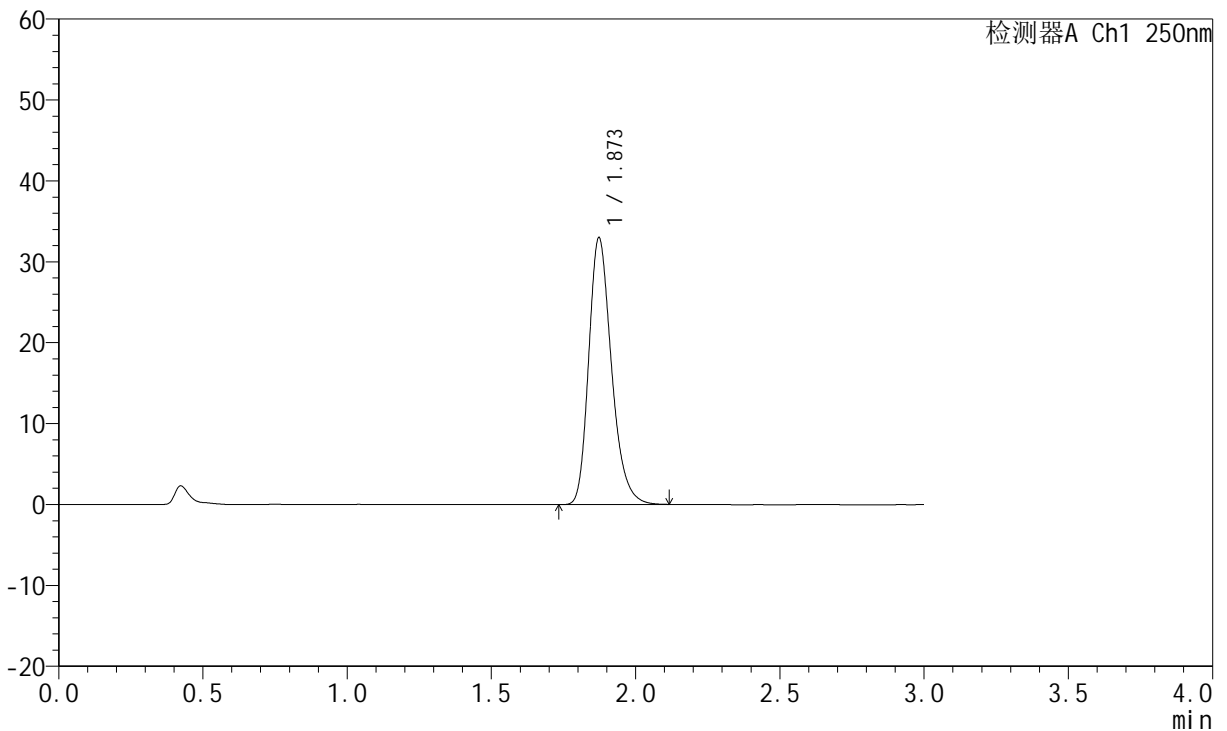
# JSS-221

## <样品信息>

色谱柱: XB-C18(50mm\*4.6mm,5μm)      流 速:1.5ml/min  
 柱 温: 30°C      波 长:250nm  
 数据文件名: RC\$JSS-221 - 0-74/25-627-2 - cbzj-2816279p-rcd-jxzs-pH1.0jz-P5-1.lcd  
 方法文件名: RC\$JSS-221 - JSS-221-rcqx-FX274.lcm  
 批处理文件名: RC\$JSS-221 - 20260526-FX274.lcb  
 样品瓶号: 1-42  
 进样体积: 10 μl      版本号: 6.115  
 进样时间: 2026/05/27 09:57:59      实验者: xiechaojun  
 处理时间(V2): 2026/05/27 11:41:00      处理者: xiechaojun  
 仪器型号: SHIMADZU LC-2050C (FX274)

## <色谱图>

mV



## <峰表>

检测器A Ch1 250nm

峰号	保留时间	面积	面积%	高度	理论塔板数(USP)	拖尾因子	分离度(USP)
1	1.873	181331	100.000	32972	2771	1.258	--
总计		181331	100.000	32972			



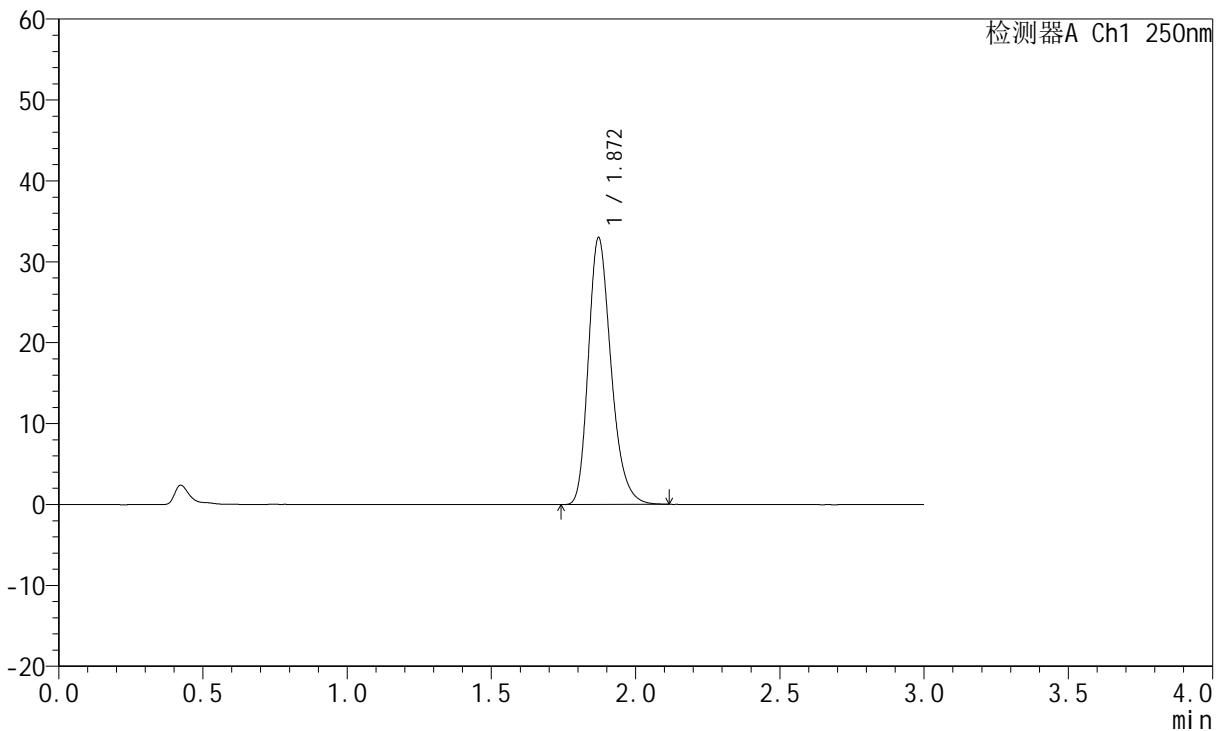
# JSS-221

## <样品信息>

色谱柱: XB-C18(50mm\*4.6mm,5µm)      流 速:1.5ml/min  
 柱 温: 30°C      波 长:250nm  
 数据文件名: RC\$JSS-221 - 0-74/25-628-2 - cbzj-2816279p-rcd-jxzs-pH1.0jz-P6-1.lcd  
 方法文件名: RC\$JSS-221 - JSS-221-rcqx-FX274.lcm  
 批处理文件名: RC\$JSS-221 - 20260526-FX274.lcb  
 样品瓶号: 1-51  
 进样体积: 10 µl      版本号: 6.115  
 进样时间: 2026/05/27 10:01:20      实验者: xiechaojun  
 处理时间(V2): 2026/05/27 11:41:03      处理者: xiechaojun  
 仪器型号: SHIMADZU LC-2050C (FX274)

## <色谱图>

mV



## <峰表>

检测器A Ch1 250nm

峰号	保留时间	面积	面积%	高度	理论塔板数(USP)	拖尾因子	分离度(USP)
1	1.872	180887	100.000	32986	2773	1.260	--
总计		180887	100.000	32986			



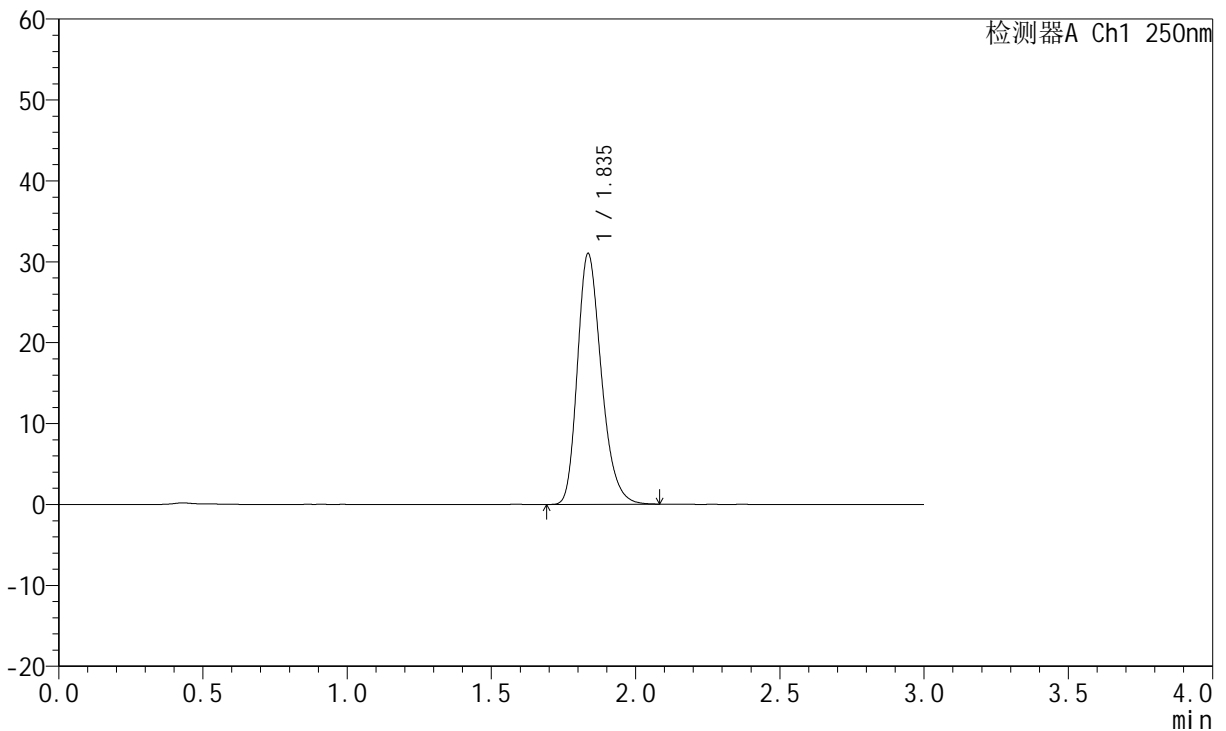
# JSS-221

## <样品信息>

色谱柱: XB-C18(50mm\*4.6mm,5μm)      流 速:1.5ml/min  
 柱 温: 30°C      波 长:250nm  
 数据文件名: RC\$JSS-221 - 0-74/25-471-2 - cbzj-2816279p-rcd-jxzs-pH1.0jz-dz2-1.lcd  
 方法文件名: RC\$JSS-221 - JSS-221-rcqx-FX274.lcm  
 批处理文件名: RC\$JSS-221 - 20260526-FX274.lcb  
 样品瓶号: 1-25  
 进样体积: 10 μl      版本号: 6.115  
 进样时间: 2026/05/26 17:35:18      实验者: xiechaojun  
 处理时间(V2): 2026/05/27 11:41:06      处理者: xiechaojun  
 仪器型号: SHIMADZU LC-2050C (FX274)

## <色谱图>

mV



## <峰表>

检测器A Ch1 250nm

峰号	保留时间	面积	面积%	高度	理论塔板数(USP)	拖尾因子	分离度(USP)
1	1.835	179081	100.000	30912	2391	1.257	--
总计		179081	100.000	30912			



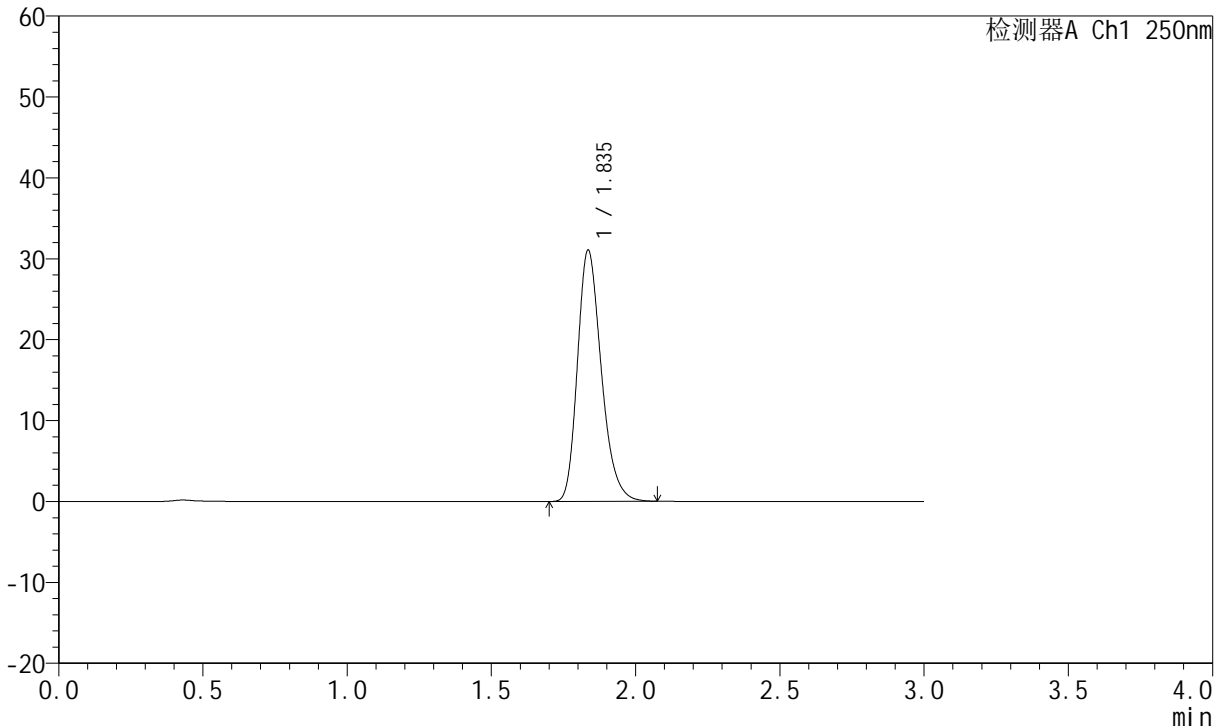
# JSS-221

## <样品信息>

色谱柱: XB-C18(50mm\*4.6mm,5μm)      流 速:1.5ml/min  
 柱 温: 30°C      波 长:250nm  
 数据文件名: RC\$JSS-221 - 0-74/25-472-2 - cbzj-2816279p-rcd-jxzs-pH1.0jz-dz2-2.lcd  
 方法文件名: RC\$JSS-221 - JSS-221-rcqx-FX274.lcm  
 批处理文件名: RC\$JSS-221 - 20260526-FX274.lcb  
 样品瓶号: 1-25  
 进样体积: 10 μl      版本号: 6.115  
 进样时间: 2026/05/26 17:38:41      实验者: xiechaojun  
 处理时间(V2): 2026/05/27 11:41:09      处理者: xiechaojun  
 仪器型号: SHIMADZU LC-2050C (FX274)

## <色谱图>

mV



## <峰表>

检测器A Ch1 250nm

峰号	保留时间	面积	面积%	高度	理论塔板数(USP)	拖尾因子	分离度(USP)
1	1.835	178846	100.000	30961	2398	1.255	--
总计		178846	100.000	30961			