



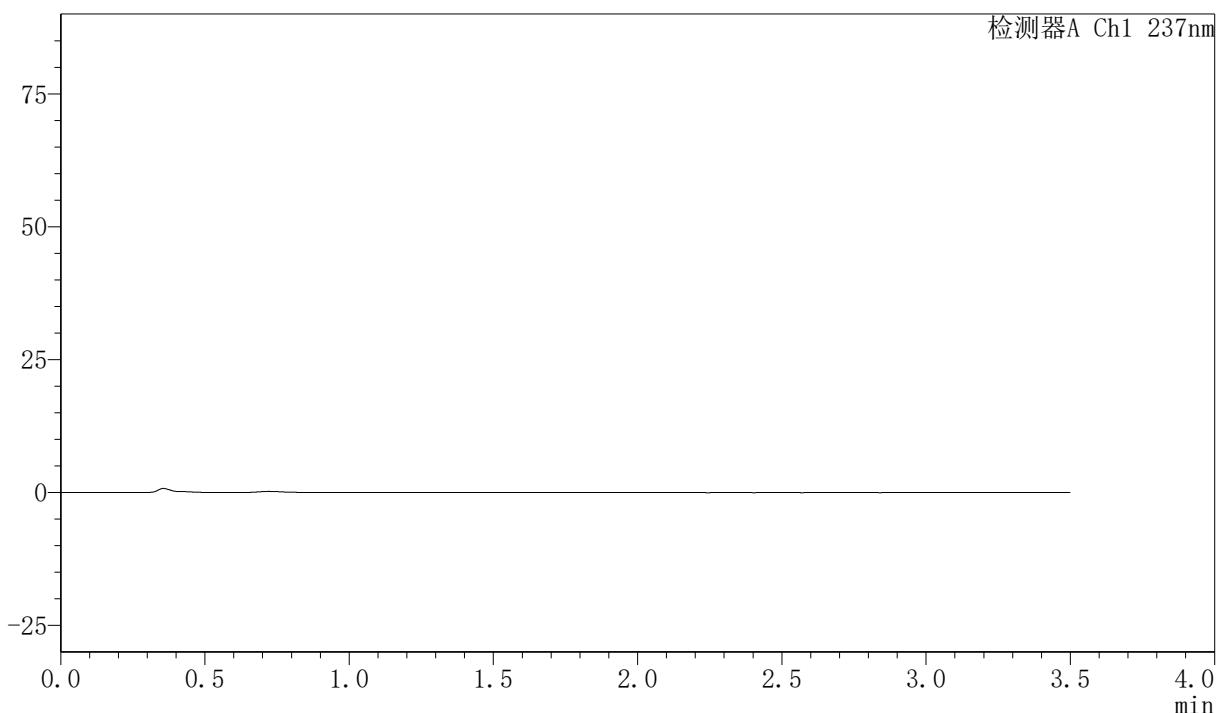
PCH-301

<样品信息>

色谱柱:XB-C18(50mm*4.6mm,5μm) 流速:2.0ml/min
柱温:30°C 波长:237nm
数据文件名: RC\$PCH-301 - 0-21/7-469-2 - zzp-rcd-pH6.8jz-lf100z-rj.lcd
方法文件名: RC\$PCH-301 - PCH-301-RC-FX256.lcm
批处理文件名: RC\$PCH-301 - 20260527-fx256.lcb
样品瓶号: 1-9
进样体积: 20 μl 版本号:6.115
进样时间: 2026/05/28 03:05:01 实验者: xiexinhui
处理时间 (V2): 2026/05/28 11:02:25 处理者: xiexinhui
仪器型号: SHIMADZU LC-2050C(FX256)

<色谱图>

mV



<峰表>

检测器A Ch1 237nm

峰号	保留时间	面积	面积%	高度	理论塔板数(USP)	拖尾因子	分离度(USP)
总计							

图1 阿齐沙坦氨氯地平片溶出度测定HPLC图谱
自制品-pH6.8介质-篮法-100转
溶剂



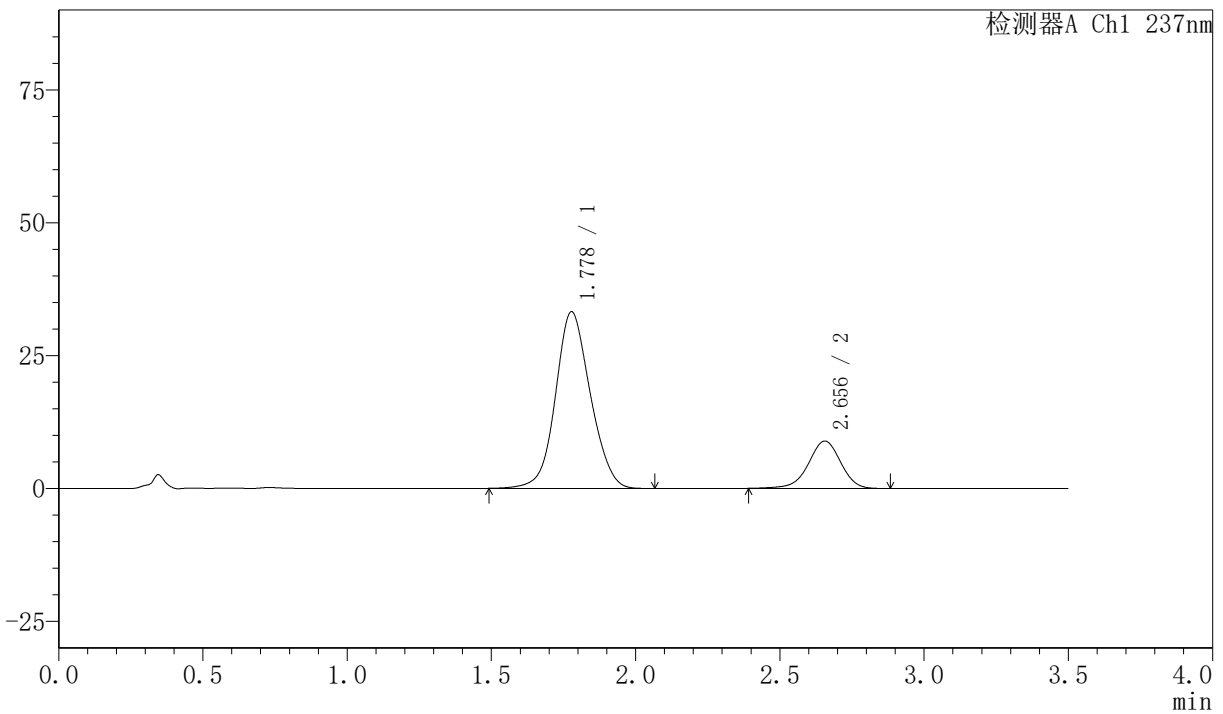
PCH-301

<样品信息>

色谱柱:XB-C18(50mm*4.6mm,5µm) 流速:2.0ml/min
 柱温:30°C 波长:237nm
 数据文件名: RC\$PCH-301 - 0-21/7-473-2 - zzp-rcd-pH6.8jz-lf100z-dz-1-4.lcd
 方法文件名: RC\$PCH-301 - PCH-301-RC-FX256.lcm
 批处理文件名: RC\$PCH-301 - 20260527-fx256.lcb
 样品瓶号: 1-18
 进样体积: 20 µl 版本号:6.115
 进样时间: 2026/05/28 03:20:37 实验者: xiexinhui
 处理时间 (V2): 2026/05/28 11:02:38 处理者: xiexinhui
 仪器型号: SHIMADZU LC-2050C(FX256)

<色谱图>

mV



<峰表>

检测器A Ch1 237nm

峰号	保留时间	面积	面积%	高度	理论塔板数(USP)	拖尾因子	分离度(USP)
1	1.778	279263	80.030	33218	1047	1.093	--
2	2.656	69685	19.970	8918	2755	0.952	4.161
总计		348947	100.000	42136			

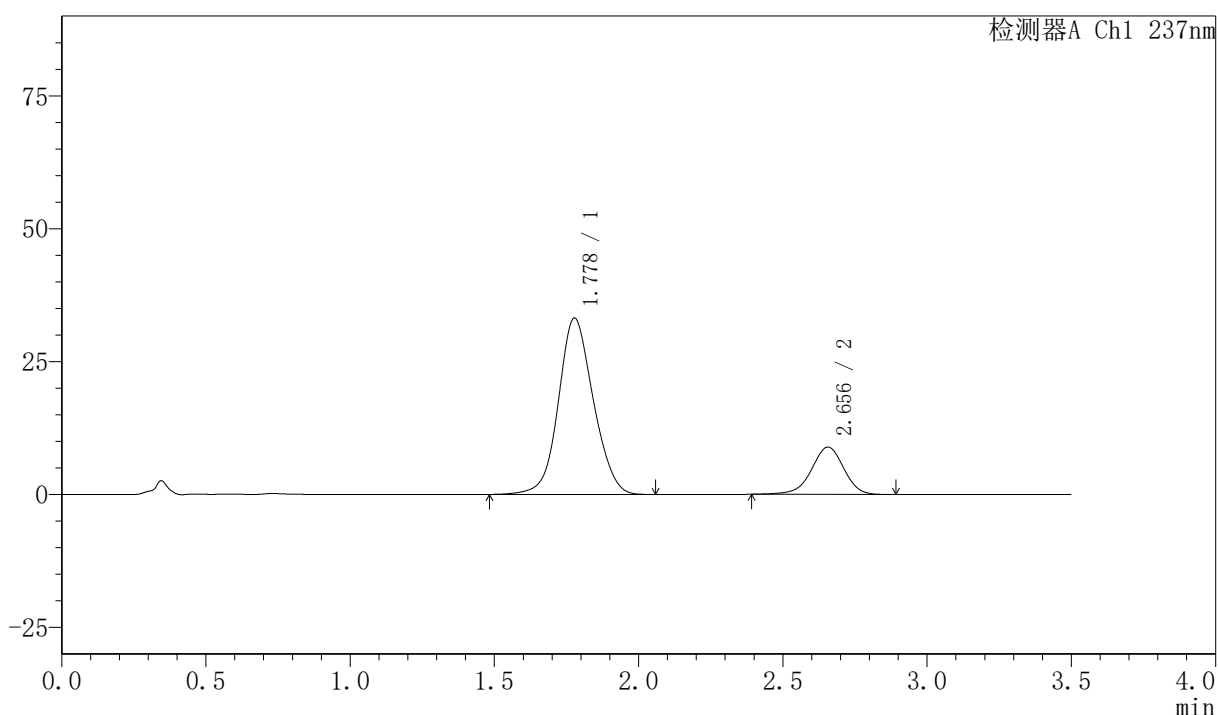
图5 阿齐沙坦氨氯地平片溶出度测定HPLC图谱
 自制品-pH6.8介质-篮法-100转
 对照品溶液-1-4

〈样品信息〉

色谱柱:XB-C18(50mm*4.6mm,5μm) 流速:2.0ml/min
 柱温:30°C 波长:237nm
 数据文件名: RC\$PCH-301 - 0-21/7-474-2 - zzp-rcd-pH6.8jz-lf100z-dz-1-5.lcd
 方法文件名: RC\$PCH-301 - PCH-301-RC-FX256.lcm
 批处理文件名: RC\$PCH-301 - 20260527-fx256.lcb
 样品瓶号: 1-18
 进样体积: 20 μl 版本号:6.115
 进样时间: 2026/05/28 03:24:31 实验者: xiexinhui
 处理时间 (V2): 2026/05/28 11:02:41 处理者: xiexinhui
 仪器型号: SHIMADZU LC-2050C(FX256)

〈色谱图〉

mV



〈峰表〉

检测器A Ch1 237nm

峰号	保留时间	面积	面积%	高度	理论塔板数(USP)	拖尾因子	分离度(USP)
1	1.778	279778	80.104	33159	1041	1.093	--
2	2.656	69491	19.896	8904	2748	0.951	4.154
总计		349269	100.000	42063			

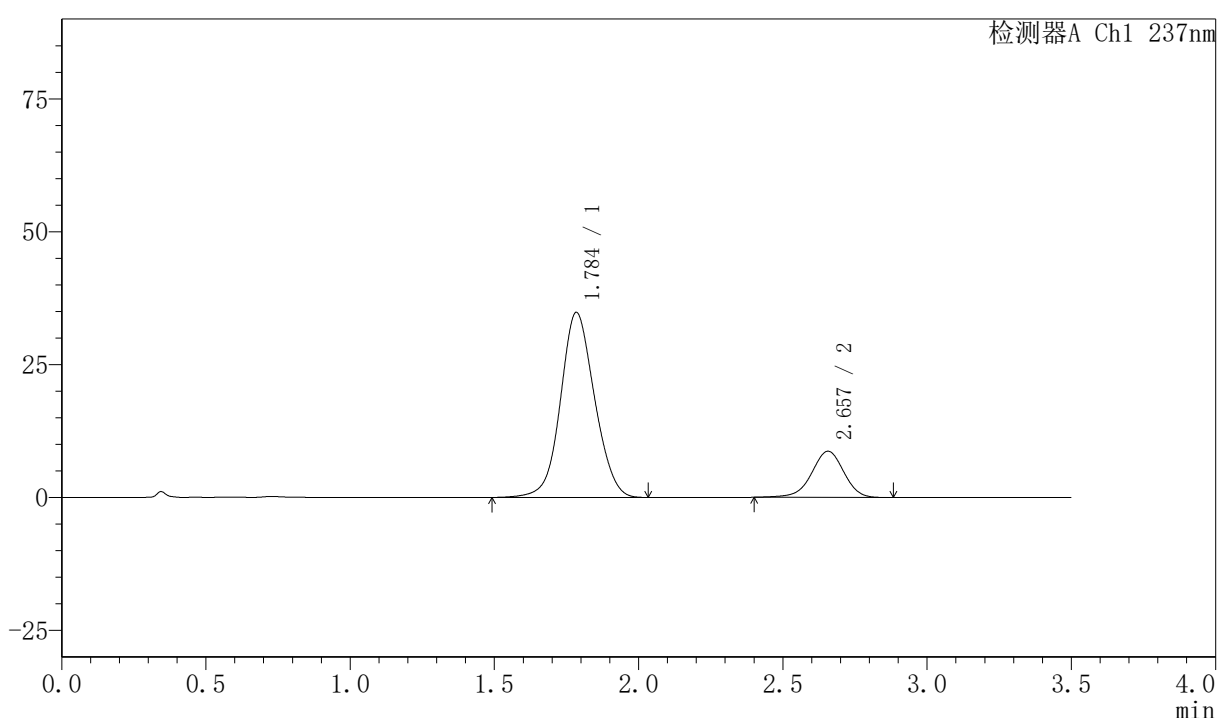
图6 阿齐沙坦氨氯地平片溶出度测定HPLC图谱
 自制品-pH6.8介质-篮法-100转
 对照品溶液-1-5

<样品信息>

色谱柱:XB-C18(50mm*4.6mm,5 μ m) 流速:2.0ml/min
 柱温:30 $^{\circ}$ C 波长:237nm
 数据文件名: RC\$PCH-301 - 0-21/7-475-2 - zzp-2026050721p-rcd-pH6.8jz-lf100z-P1-1.lcd
 方法文件名: RC\$PCH-301 - PCH-301-RC-FX256.lcm
 批处理文件名: RC\$PCH-301 - 20260527-fx256.lcb
 样品瓶号: 1-1
 进样体积: 20 μ l 版本号:6.115
 进样时间: 2026/05/28 03:28:23 实验者: xiexinhui
 处理时间 (V2): 2026/05/28 11:02:44 处理者: xiexinhui
 仪器型号: SHIMADZU LC-2050C(FX256)

<色谱图>

mV



<峰表>

检测器A Ch1 237nm

峰号	保留时间	面积	面积%	高度	理论塔板数(USP)	拖尾因子	分离度(USP)
1	1.784	286201	80.880	34722	1099	1.078	--
2	2.657	67658	19.120	8690	2755	0.952	4.178
总计		353859	100.000	43412			

图7 阿齐沙坦氨氯地平片溶出度测定HPLC图谱
 自制品(2026050721批)-pH6.8介质-篮法-100转-片1
 供试品溶液-1



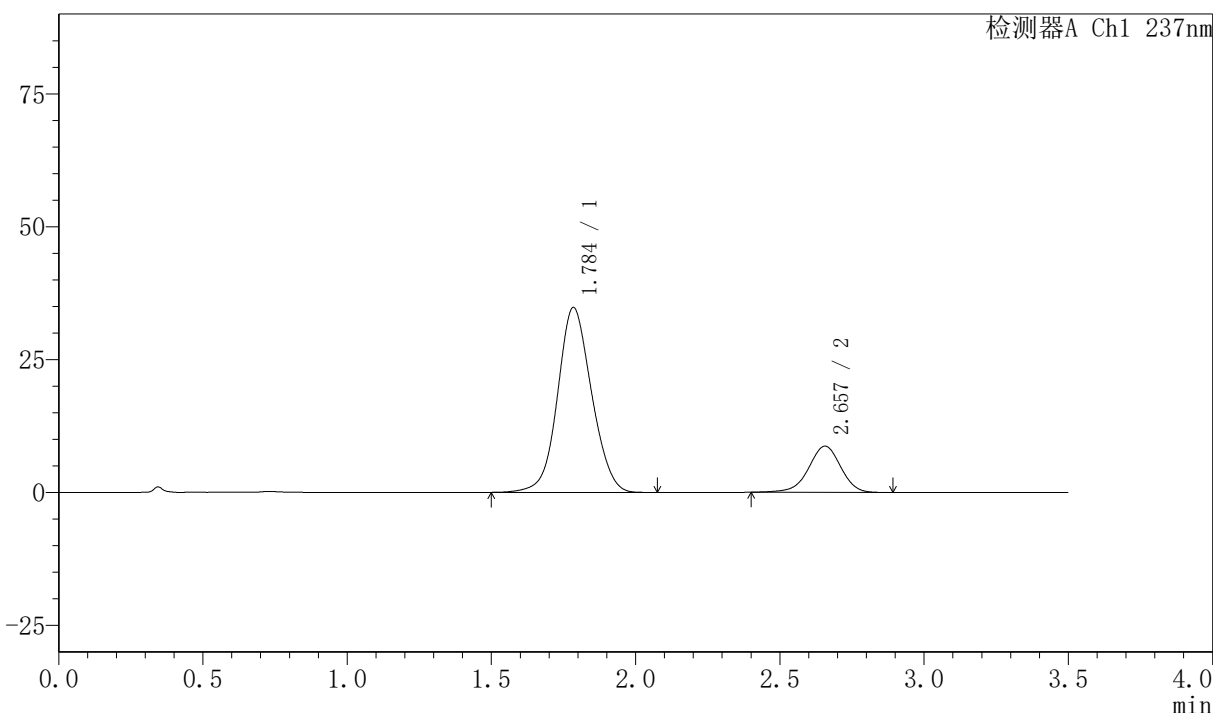
PCH-301

<样品信息>

色谱柱:XB-C18(50mm*4.6mm,5µm) 流速:2.0ml/min
 柱温:30°C 波长:237nm
 数据文件名: RC\$PCH-301 - 0-21/7-476-2 - zzp-2026050721p-rcd-pH6.8jz-lf100z-P1-2.lcd
 方法文件名: RC\$PCH-301 - PCH-301-RC-FX256.lcm
 批处理文件名: RC\$PCH-301 - 20260527-fx256.lcb
 样品瓶号: 1-1
 进样体积: 20 µl 版本号:6.115
 进样时间: 2026/05/28 03:32:17 实验者: xiexinhui
 处理时间 (V2) : 2026/05/28 11:02:47 处理者: xiexinhui
 仪器型号: SHIMADZU LC-2050C(FX256)

<色谱图>

mV



<峰表>

检测器A Ch1 237nm

峰号	保留时间	面积	面积%	高度	理论塔板数(USP)	拖尾因子	分离度(USP)
1	1.784	285935	80.858	34692	1099	1.079	--
2	2.657	67691	19.142	8690	2760	0.952	4.179
总计		353625	100.000	43382			

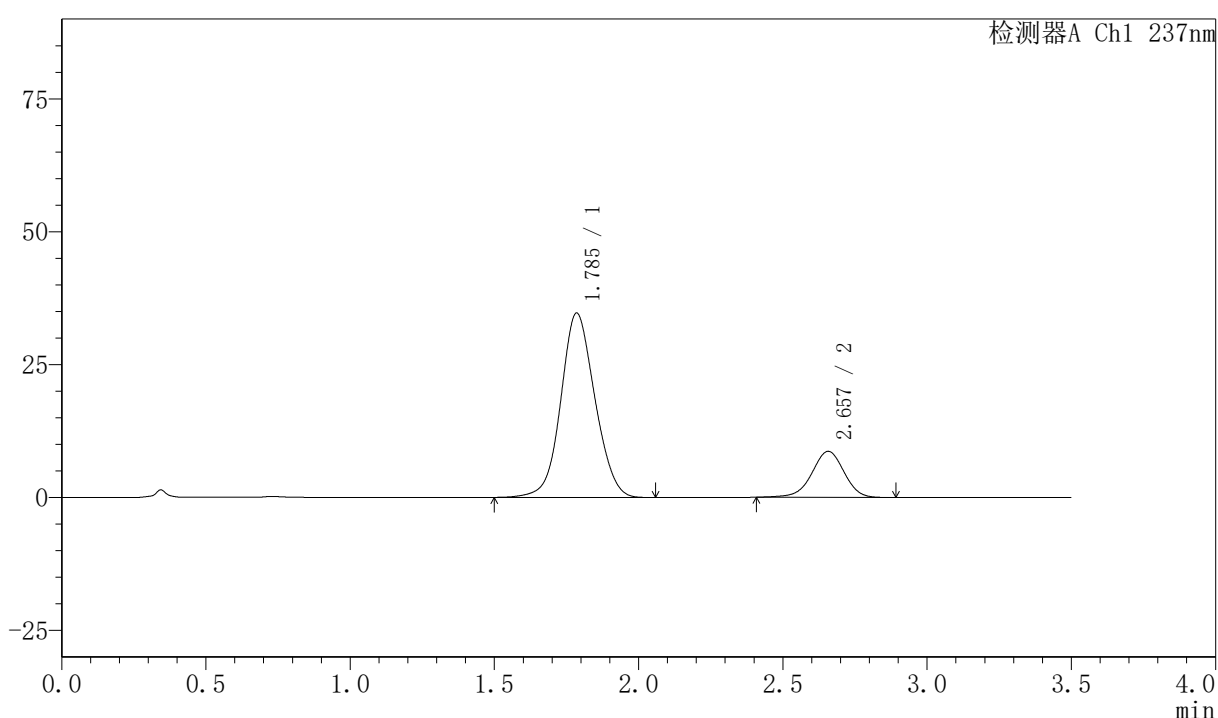
图8 阿齐沙坦氨氯地平片溶出度测定HPLC图谱
 自制品(2026050721批)-pH6.8介质-篮法-100转-片1
 供试品溶液-2

〈样品信息〉

色谱柱:XB-C18(50mm*4.6mm,5 μ m) 流速:2.0ml/min
 柱温:30 $^{\circ}$ C 波长:237nm
 数据文件名: RC\$PCH-301 - 0-21/7-477-2 - zzp-2026050721p-rcd-pH6.8jz-lf100z-P2-1.lcd
 方法文件名: RC\$PCH-301 - PCH-301-RC-FX256.lcm
 批处理文件名: RC\$PCH-301 - 20260527-fx256.lcb
 样品瓶号: 1-10
 进样体积: 20 μ l 版本号:6.115
 进样时间: 2026/05/28 03:36:09 实验者: xiexinhui
 处理时间 (V2): 2026/05/28 11:02:50 处理者: xiexinhui
 仪器型号: SHIMADZU LC-2050C(FX256)

〈色谱图〉

mV



〈峰表〉

检测器A Ch1 237nm

峰号	保留时间	面积	面积%	高度	理论塔板数(USP)	拖尾因子	分离度(USP)
1	1.785	285434	80.886	34623	1097	1.078	--
2	2.657	67451	19.114	8664	2755	0.959	4.172
总计		352885	100.000	43287			

图9 阿齐沙坦氨氯地平片溶出度测定HPLC图谱
 自制品(2026050721批)-pH6.8介质-篮法-100转-片2
 供试品溶液-1



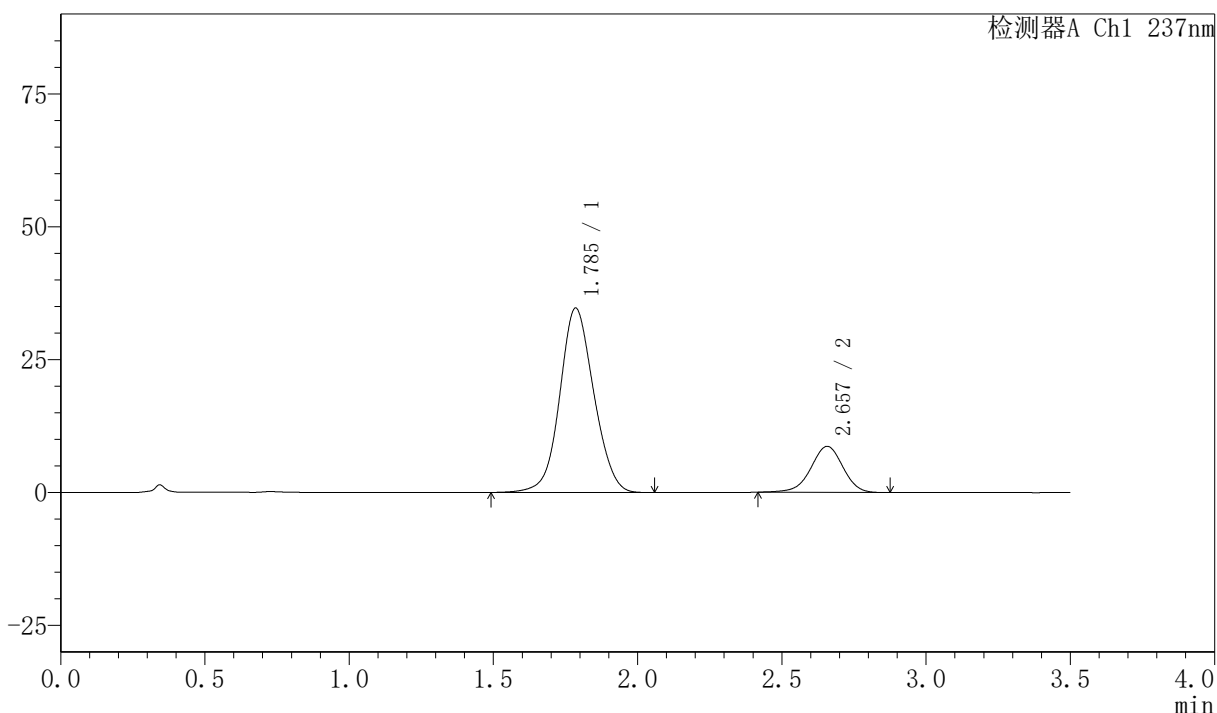
PCH-301

<样品信息>

色谱柱:XB-C18(50mm*4.6mm,5μm) 流速:2.0ml/min
 柱温:30°C 波长:237nm
 数据文件名: RC\$PCH-301 - 0-21/7-478-2 - zzp-2026050721p-rcd-pH6.8jz-lf100z-P2-2.lcd
 方法文件名: RC\$PCH-301 - PCH-301-RC-FX256.lcm
 批处理文件名: RC\$PCH-301 - 20260527-fx256.lcb
 样品瓶号: 1-10
 进样体积: 20 μl 版本号:6.115
 进样时间: 2026/05/28 03:40:02 实验者: xiexinhui
 处理时间 (V2): 2026/05/28 11:02:53 处理者: xiexinhui
 仪器型号: SHIMADZU LC-2050C(FX256)

<色谱图>

mV



<峰表>

检测器A Ch1 237nm

峰号	保留时间	面积	面积%	高度	理论塔板数(USP)	拖尾因子	分离度(USP)
1	1.785	285538	80.962	34638	1097	1.077	--
2	2.657	67144	19.038	8657	2774	0.960	4.178
总计		352682	100.000	43294			

图10 阿齐沙坦氨氯地平片溶出度测定HPLC图谱
自制品(2026050721批)-pH6.8介质-篮法-100转-片2
供试品溶液-2

〈样品信息〉

色谱柱:XB-C18(50mm*4.6mm,5 μ m)

流速:2.0ml/min

柱温:30 $^{\circ}$ C

波长:237nm

数据文件名: RC\$PCH-301 - 0-21/7-479-2 - zzp-2026050721p-rcd-pH6.8jz-lf100z-P3-1.lcd

方法文件名: RC\$PCH-301 - PCH-301-RC-FX256.lcm

批处理文件名: RC\$PCH-301 - 20260527-fx256.lcb

样品瓶号: 1-19

进样体积: 20 μ l

版本号:6.115

进样时间: 2026/05/28 03:43:56

实验者: xiexinhui

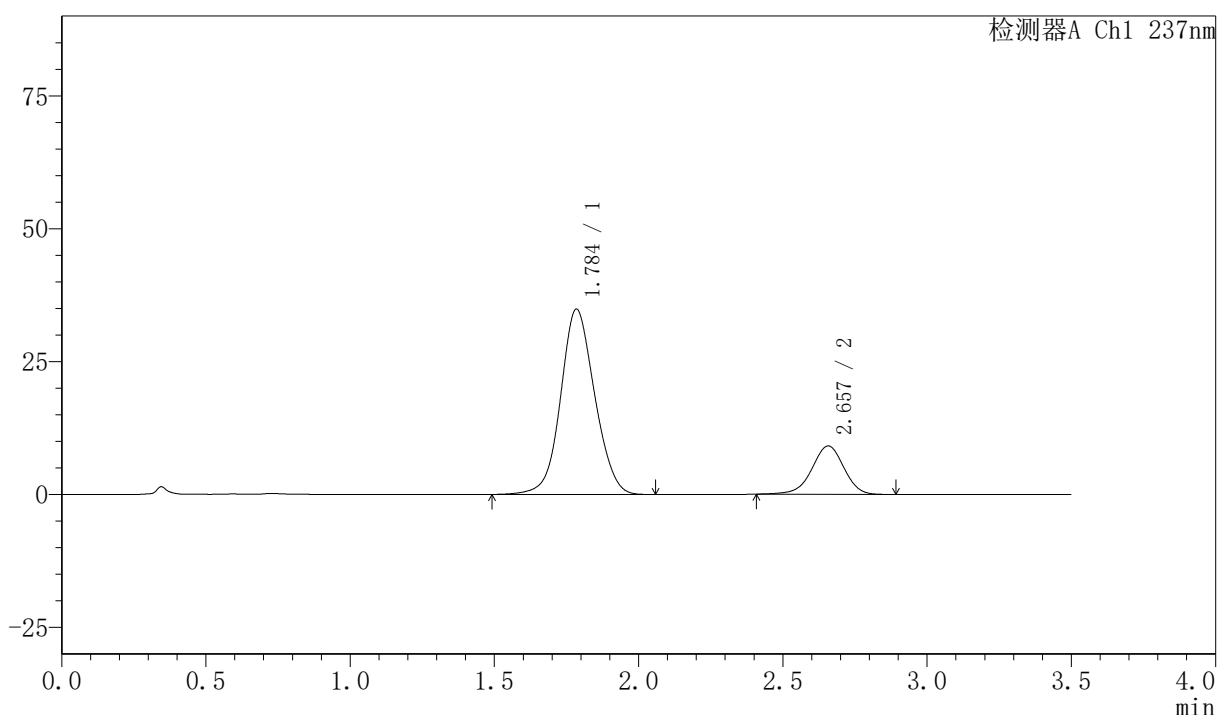
处理时间 (V2): 2026/05/28 11:02:56

处理者: xiexinhui

仪器型号: SHIMADZU LC-2050C(FX256)

〈色谱图〉

mV



〈峰表〉

检测器A Ch1 237nm

峰号	保留时间	面积	面积%	高度	理论塔板数(USP)	拖尾因子	分离度(USP)
1	1.784	286481	80.213	34774	1101	1.079	--
2	2.657	70669	19.787	9095	2775	0.955	4.187
总计		357150	100.000	43868			

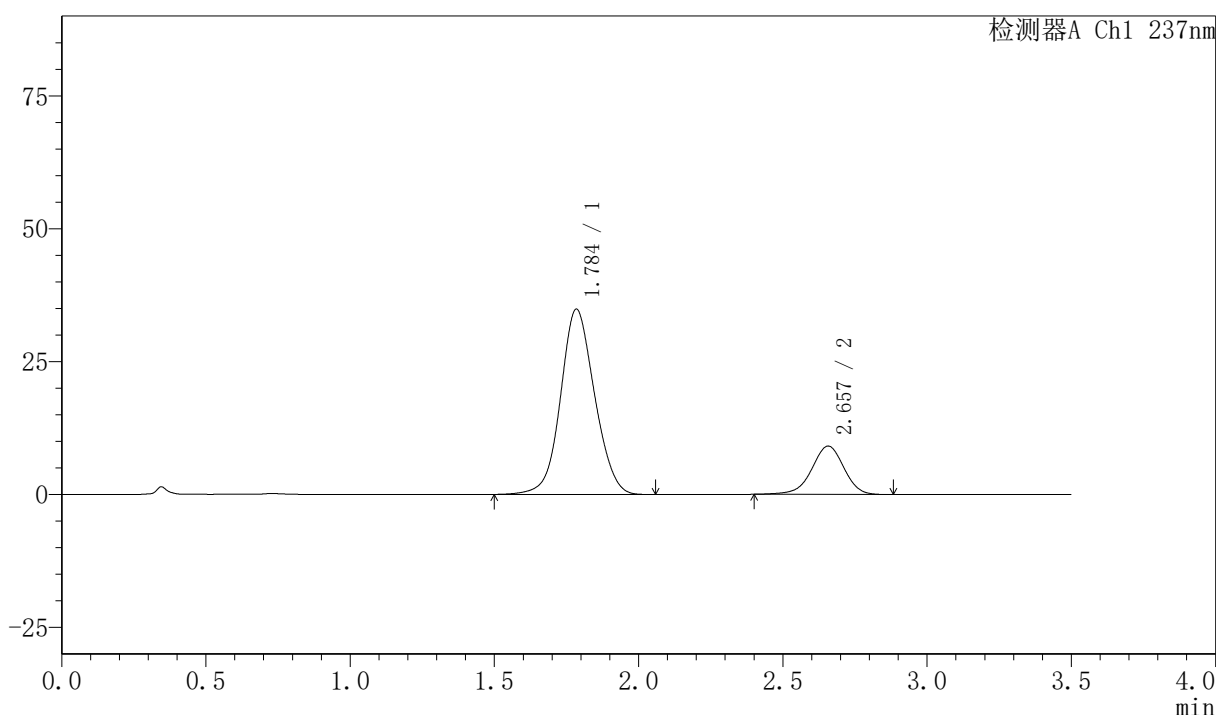
图11 阿齐沙坦氨氯地平片溶出度测定HPLC图谱
自制品(2026050721批)-pH6.8介质-篮法-100转-片3
供试品溶液-1

〈样品信息〉

色谱柱:XB-C18(50mm*4.6mm,5 μ m) 流速:2.0ml/min
 柱温:30 $^{\circ}$ C 波长:237nm
 数据文件名: RC\$PCH-301 - 0-21/7-480-2 - zzp-2026050721p-rcd-pH6.8jz-lf100z-P3-2.lcd
 方法文件名: RC\$PCH-301 - PCH-301-RC-FX256.lcm
 批处理文件名: RC\$PCH-301 - 20260527-fx256.lcb
 样品瓶号: 1-19
 进样体积: 20 μ l 版本号:6.115
 进样时间: 2026/05/28 03:47:49 实验者: xiexinhui
 处理时间 (V2): 2026/05/28 11:02:59 处理者: xiexinhui
 仪器型号: SHIMADZU LC-2050C(FX256)

〈色谱图〉

mV



〈峰表〉

检测器A Ch1 237nm

峰号	保留时间	面积	面积%	高度	理论塔板数(USP)	拖尾因子	分离度(USP)
1	1.784	286528	80.182	34756	1099	1.080	--
2	2.657	70817	19.818	9095	2756	0.954	4.179
总计		357345	100.000	43851			

图12 阿齐沙坦氨氯地平片溶出度测定HPLC图谱
 自制品(2026050721批)-pH6.8介质-篮法-100转-片3
 供试品溶液-2

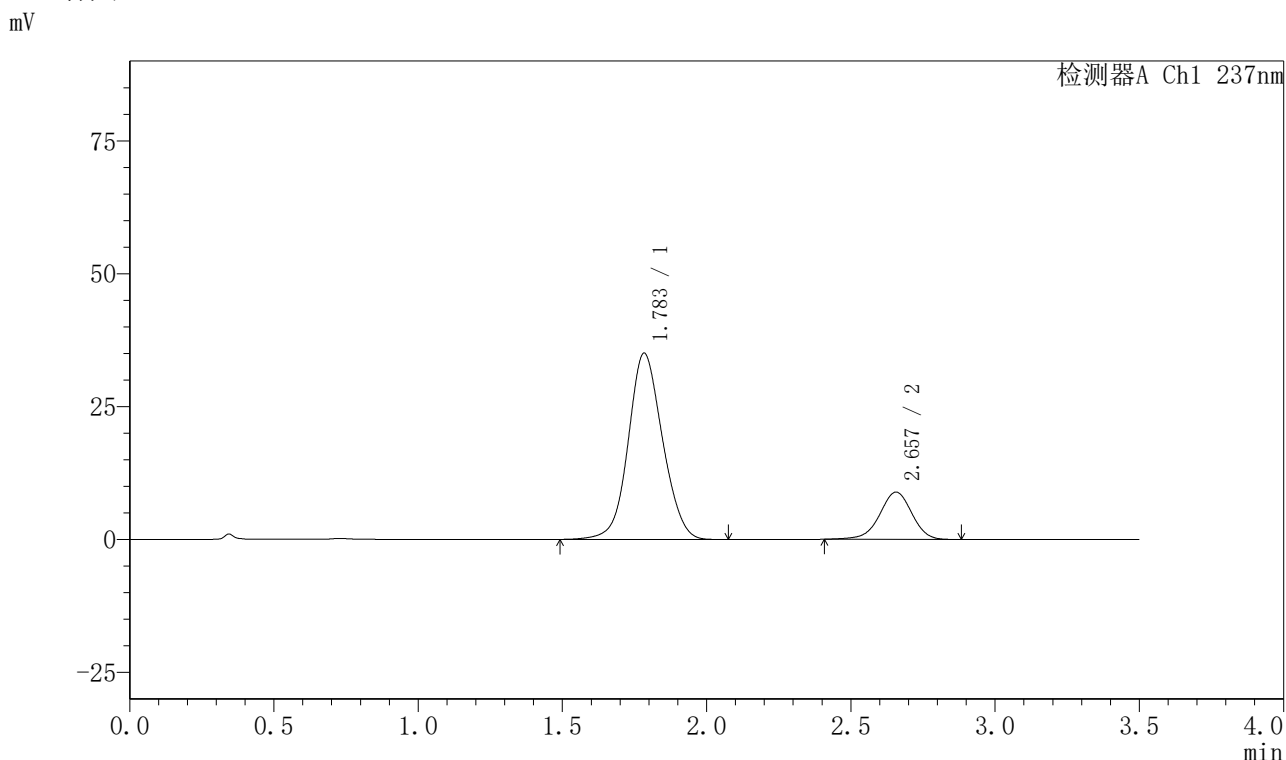


PCH-301

<样品信息>

色谱柱:XB-C18(50mm*4.6mm,5μm) 流速:2.0ml/min
 柱温:30°C 波长:237nm
 数据文件名: RC\$PCH-301 - 0-21/7-481-2 - zzp-2026050721p-rcd-pH6.8jz-lf100z-P4-1.lcd
 方法文件名: RC\$PCH-301 - PCH-301-RC-FX256.lcm
 批处理文件名: RC\$PCH-301 - 20260527-fx256.lcb
 样品瓶号: 1-28
 进样体积: 20 μl 版本号:6.115
 进样时间: 2026/05/28 03:51:42 实验者: xiexinhui
 处理时间(V2): 2026/05/28 11:03:02 处理者: xiexinhui
 仪器型号: SHIMADZU LC-2050C(FX256)

<色谱图>



<峰表>

检测器A Ch1 237nm

峰号	保留时间	面积	面积%	高度	理论塔板数(USP)	拖尾因子	分离度(USP)
1	1.783	290151	80.732	34978	1081	1.082	--
2	2.657	69251	19.268	8896	2760	0.955	4.167
总计		359402	100.000	43874			

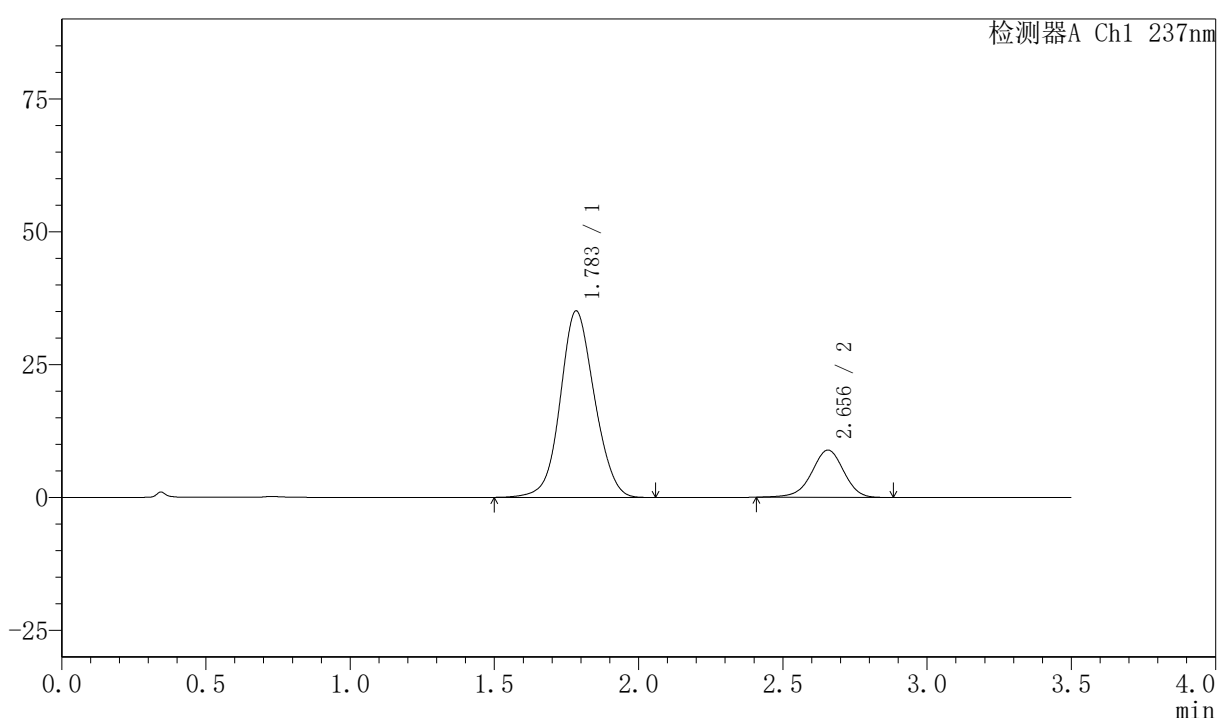
图13 阿齐沙坦氨氯地平片溶出度测定HPLC图谱
自制品(2026050721批)-pH6.8介质-篮法-100转-片4
供试品溶液-1

〈样品信息〉

色谱柱:XB-C18(50mm*4.6mm,5 μ m) 流速:2.0ml/min
 柱温:30 $^{\circ}$ C 波长:237nm
 数据文件名: RC\$PCH-301 - 0-21/7-482-2 - zzp-2026050721p-rcd-pH6.8jz-lf100z-P4-2.lcd
 方法文件名: RC\$PCH-301 - PCH-301-RC-FX256.lcm
 批处理文件名: RC\$PCH-301 - 20260527-fx256.lcb
 样品瓶号: 1-28
 进样体积: 20 μ l 版本号:6.115
 进样时间: 2026/05/28 03:55:35 实验者: xiexinhui
 处理时间 (V2): 2026/05/28 11:03:05 处理者: xiexinhui
 仪器型号: SHIMADZU LC-2050C(FX256)

〈色谱图〉

mV



〈峰表〉

检测器A Ch1 237nm

峰号	保留时间	面积	面积%	高度	理论塔板数(USP)	拖尾因子	分离度(USP)
1	1.783	289741	80.760	35027	1086	1.081	--
2	2.656	69028	19.240	8896	2767	0.955	4.173
总计		358769	100.000	43923			

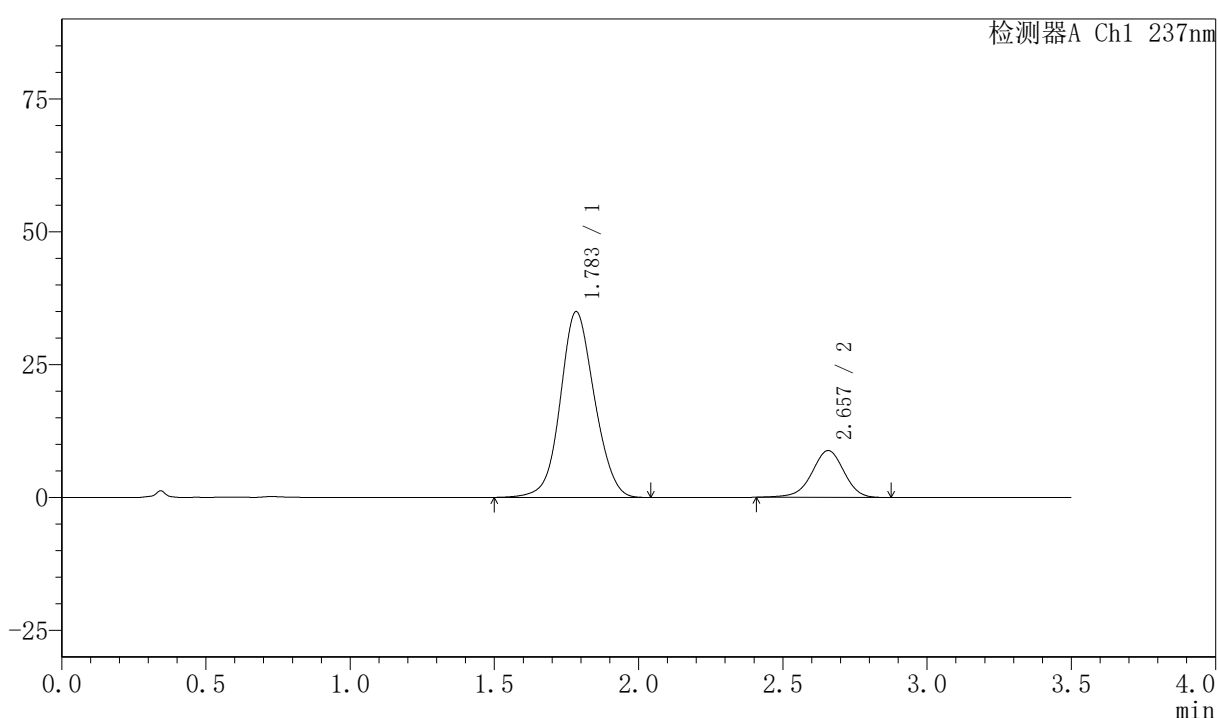
图14 阿齐沙坦氨氯地平片溶出度测定HPLC图谱
 自制品(2026050721批)-pH6.8介质-篮法-100转-片4
 供试品溶液-2

〈样品信息〉

色谱柱:XB-C18(50mm*4.6mm,5 μ m) 流速:2.0ml/min
 柱温:30 $^{\circ}$ C 波长:237nm
 数据文件名: RC\$PCH-301 - 0-21/7-483-2 - zzp-2026050721p-rcd-pH6.8jz-lf100z-P5-1.lcd
 方法文件名: RC\$PCH-301 - PCH-301-RC-FX256.lcm
 批处理文件名: RC\$PCH-301 - 20260527-fx256.lcb
 样品瓶号: 1-37
 进样体积: 20 μ l 版本号:6.115
 进样时间: 2026/05/28 03:59:27 实验者: xiexinhui
 处理时间 (V2): 2026/05/28 11:03:08 处理者: xiexinhui
 仪器型号: SHIMADZU LC-2050C(FX256)

〈色谱图〉

mV



〈峰表〉

检测器A Ch1 237nm

峰号	保留时间	面积	面积%	高度	理论塔板数(USP)	拖尾因子	分离度(USP)
1	1.783	287926	80.791	34897	1094	1.081	--
2	2.657	68457	19.209	8804	2771	0.957	4.184
总计		356383	100.000	43702			

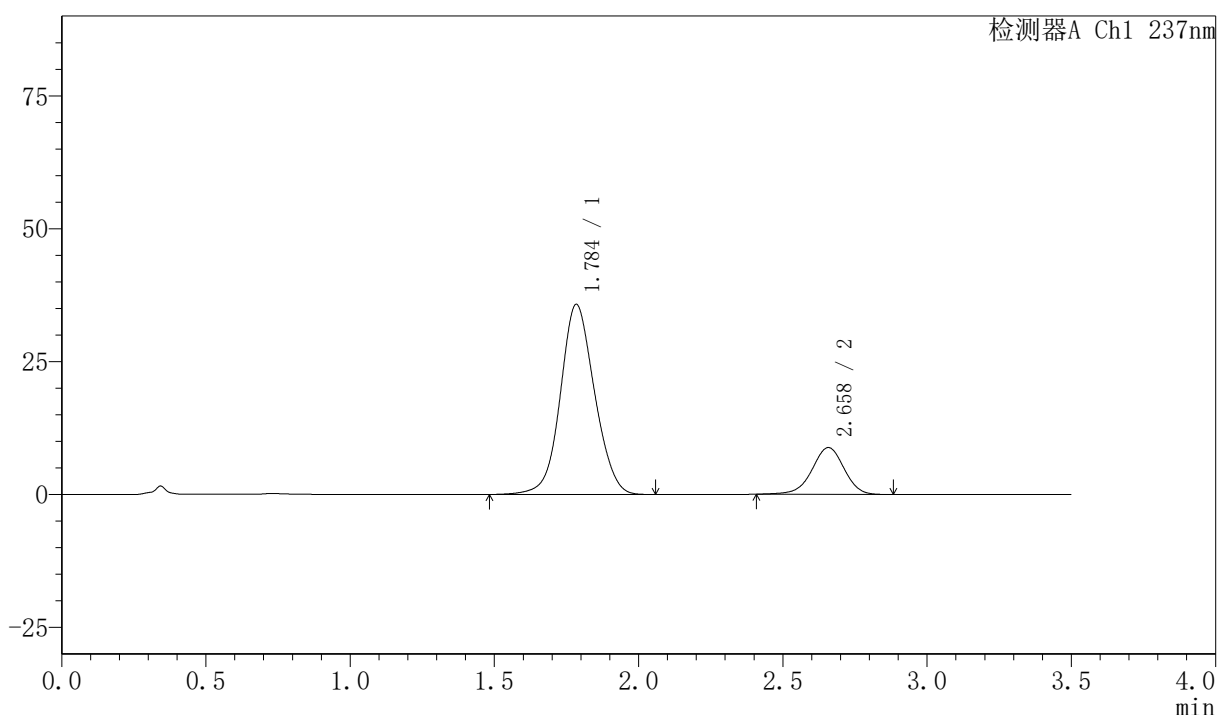
图15 阿齐沙坦氨氯地平片溶出度测定HPLC图谱
 自制品(2026050721批)-pH6.8介质-篮法-100转-片5
 供试品溶液-1

<样品信息>

色谱柱:XB-C18(50mm*4.6mm,5 μ m) 流速:2.0ml/min
 柱温:30 $^{\circ}$ C 波长:237nm
 数据文件名: RC\$PCH-301 - 0-21/7-484-2 - zzp-2026050721p-rcd-pH6.8jz-lf100z-P5-2.lcd
 方法文件名: RC\$PCH-301 - PCH-301-RC-FX256.lcm
 批处理文件名: RC\$PCH-301 - 20260527-fx256.lcb
 样品瓶号: 1-37
 进样体积: 20 μ l 版本号:6.115
 进样时间: 2026/05/28 04:03:21 实验者: xiexinhui
 处理时间 (V2): 2026/05/28 11:03:11 处理者: xiexinhui
 仪器型号: SHIMADZU LC-2050C(FX256)

<色谱图>

mV



<峰表>

检测器A Ch1 237nm

峰号	保留时间	面积	面积%	高度	理论塔板数(USP)	拖尾因子	分离度(USP)
1	1.784	295069	81.185	35677	1094	1.080	--
2	2.658	68382	18.815	8799	2769	0.957	4.183
总计		363451	100.000	44476			

图16 阿齐沙坦氨氯地平片溶出度测定HPLC图谱
 自制品(2026050721批)-pH6.8介质-篮法-100转-片5
 供试品溶液-2



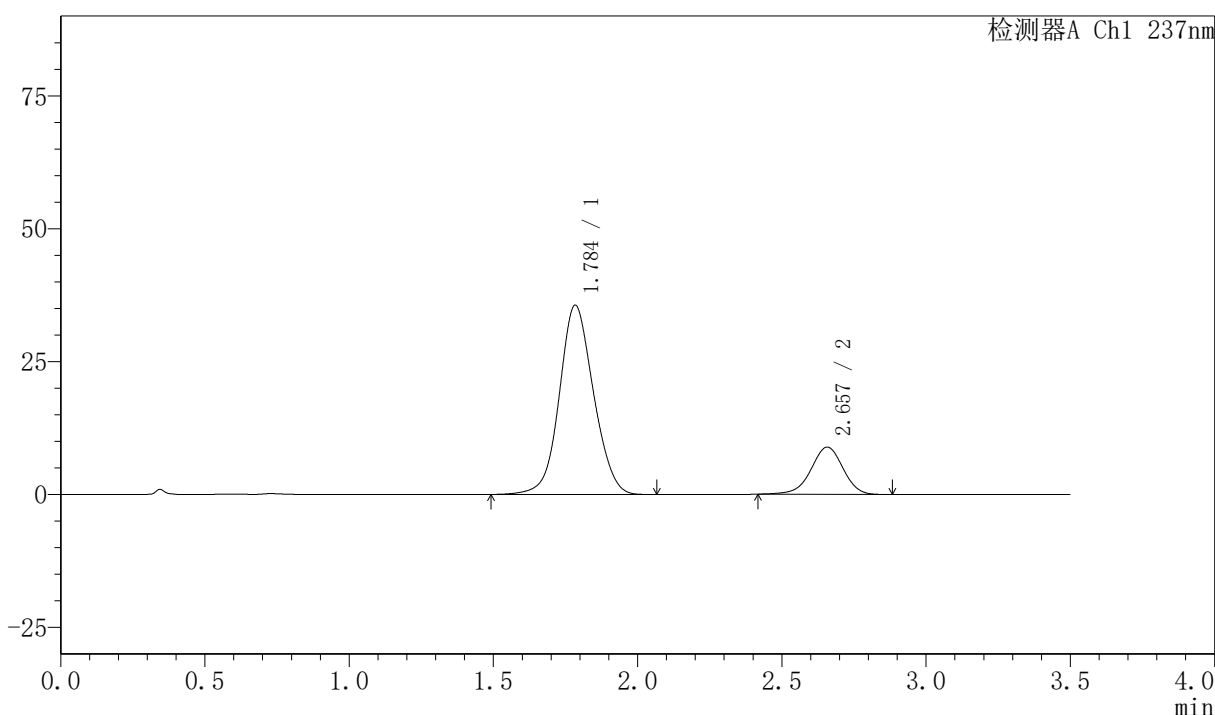
PCH-301

<样品信息>

色谱柱:XB-C18(50mm*4.6mm,5μm) 流速:2.0ml/min
 柱温:30°C 波长:237nm
 数据文件名: RC\$PCH-301 - 0-21/7-485-2 - zzp-2026050721p-rcd-pH6.8jz-lf100z-P6-1.lcd
 方法文件名: RC\$PCH-301 - PCH-301-RC-FX256.lcm
 批处理文件名: RC\$PCH-301 - 20260527-fx256.lcb
 样品瓶号: 1-46
 进样体积: 20 μl 版本号:6.115
 进样时间: 2026/05/28 04:07:14 实验者: xiexinhui
 处理时间 (V2): 2026/05/28 11:03:14 处理者: xiexinhui
 仪器型号: SHIMADZU LC-2050C(FX256)

<色谱图>

mV



<峰表>

检测器A Ch1 237nm

峰号	保留时间	面积	面积%	高度	理论塔板数(USP)	拖尾因子	分离度(USP)
1	1.784	293732	80.993	35540	1093	1.082	--
2	2.657	68932	19.007	8883	2773	0.958	4.184
总计		362664	100.000	44424			

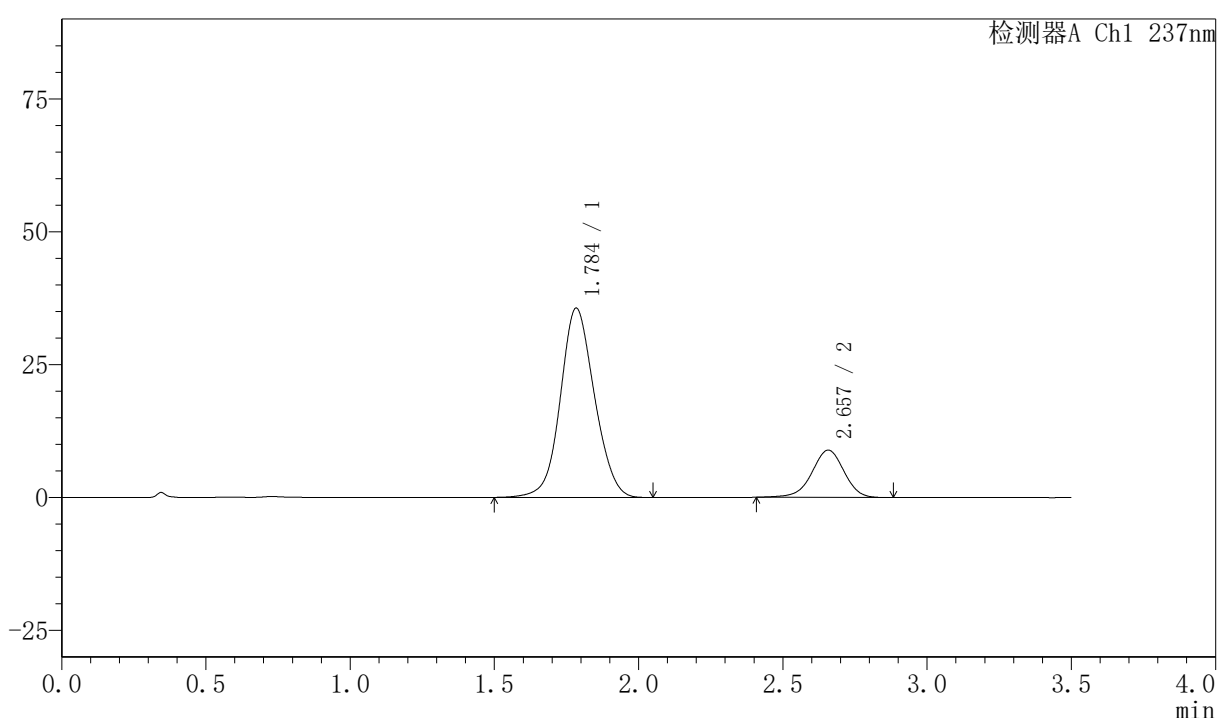
图17 阿齐沙坦氨氯地平片溶出度测定HPLC图谱
 自制品(2026050721批)-pH6.8介质-篮法-100转-片6
 供试品溶液-1

〈样品信息〉

色谱柱:XB-C18(50mm*4.6mm,5μm) 流速:2.0ml/min
 柱温:30°C 波长:237nm
 数据文件名: RC\$PCH-301 - 0-21/7-486-2 - zzp-2026050721p-rcd-pH6.8jz-lf100z-P6-2.lcd
 方法文件名: RC\$PCH-301 - PCH-301-RC-FX256.lcm
 批处理文件名: RC\$PCH-301 - 20260527-fx256.lcb
 样品瓶号: 1-46
 进样体积: 20 μl 版本号:6.115
 进样时间: 2026/05/28 04:11:06 实验者: xiexinhui
 处理时间 (V2): 2026/05/28 11:03:17 处理者: xiexinhui
 仪器型号: SHIMADZU LC-2050C(FX256)

〈色谱图〉

mV



〈峰表〉

检测器A Ch1 237nm

峰号	保留时间	面积	面积%	高度	理论塔板数(USP)	拖尾因子	分离度(USP)
1	1.784	293668	80.952	35560	1094	1.081	--
2	2.657	69100	19.048	8887	2763	0.957	4.182
总计		362767	100.000	44447			

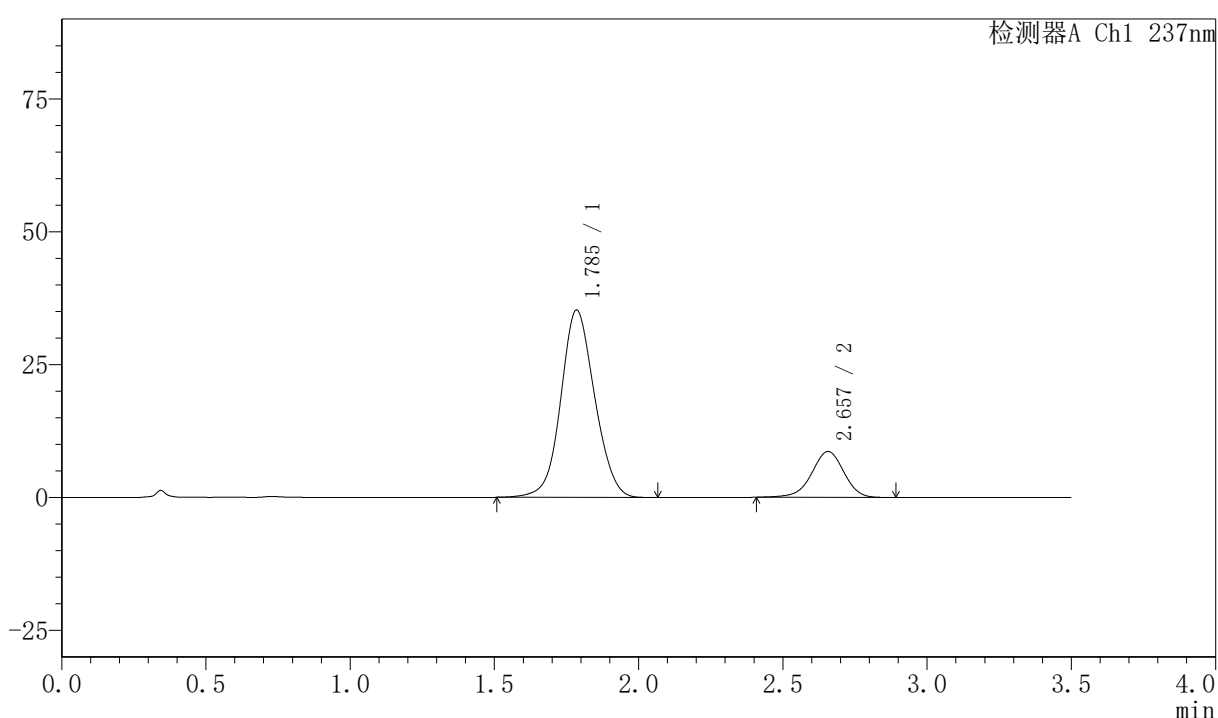
图18 阿齐沙坦氨氯地平片溶出度测定HPLC图谱
 自制品(2026050721批)-pH6.8介质-篮法-100转-片6
 供试品溶液-2

〈样品信息〉

色谱柱:XB-C18(50mm*4.6mm,5 μ m) 流速:2.0ml/min
 柱温:30 $^{\circ}$ C 波长:237nm
 数据文件名: RC\$PCH-301 - 0-21/7-487-2 - zzp-2026050821p-rcd-pH6.8jz-lf100z-P1-1.lcd
 方法文件名: RC\$PCH-301 - PCH-301-RC-FX256.lcm
 批处理文件名: RC\$PCH-301 - 20260527-fx256.lcb
 样品瓶号: 1-2
 进样体积: 20 μ l 版本号:6.115
 进样时间: 2026/05/28 04:15:01 实验者: xiexinhui
 处理时间 (V2): 2026/05/28 11:03:19 处理者: xiexinhui
 仪器型号: SHIMADZU LC-2050C(FX256)

〈色谱图〉

mV



〈峰表〉

检测器A Ch1 237nm

峰号	保留时间	面积	面积%	高度	理论塔板数(USP)	拖尾因子	分离度(USP)
1	1.785	288226	81.073	35184	1111	1.079	--
2	2.657	67290	18.927	8647	2772	0.954	4.192
总计		355516	100.000	43831			

图19 阿齐沙坦氨氯地平片溶出度测定HPLC图谱
 自制品(2026050821批)-pH6.8介质-篮法-100转-片1
 供试品溶液-1



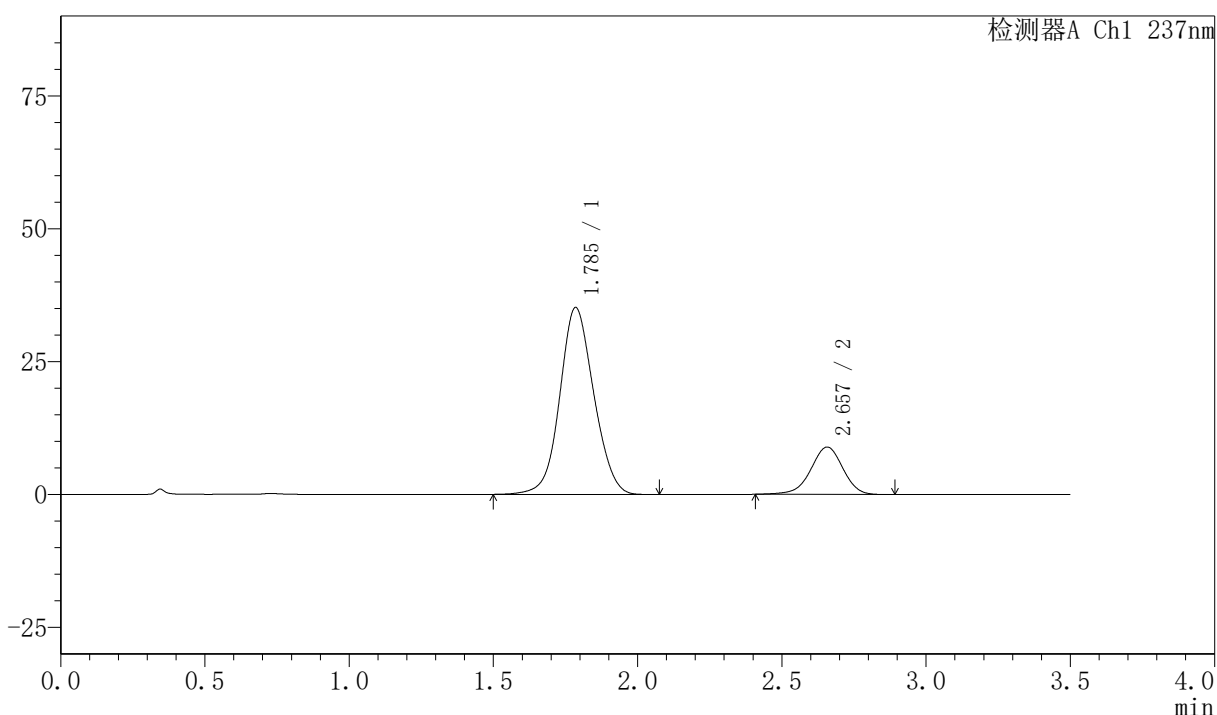
PCH-301

<样品信息>

色谱柱:XB-C18(50mm*4.6mm,5μm) 流速:2.0ml/min
 柱温:30°C 波长:237nm
 数据文件名: RC\$PCH-301 - 0-21/7-489-2 - zzp-2026050821p-rcd-pH6.8jz-lf100z-P2-1.lcd
 方法文件名: RC\$PCH-301 - PCH-301-RC-FX256.lcm
 批处理文件名: RC\$PCH-301 - 20260527-fx256.lcb
 样品瓶号: 1-11
 进样体积: 20 μl 版本号:6.115
 进样时间: 2026/05/28 04:22:49 实验者: xiexinhui
 处理时间 (V2): 2026/05/28 11:03:25 处理者: xiexinhui
 仪器型号: SHIMADZU LC-2050C(FX256)

<色谱图>

mV



<峰表>

检测器A Ch1 237nm

峰号	保留时间	面积	面积%	高度	理论塔板数(USP)	拖尾因子	分离度(USP)
1	1.785	288872	80.648	35112	1102	1.080	--
2	2.657	69318	19.352	8913	2766	0.958	4.181
总计		358190	100.000	44025			

图21 阿齐沙坦氨氯地平片溶出度测定HPLC图谱
 自制品(2026050821批)-pH6.8介质-篮法-100转-片2
 供试品溶液-1



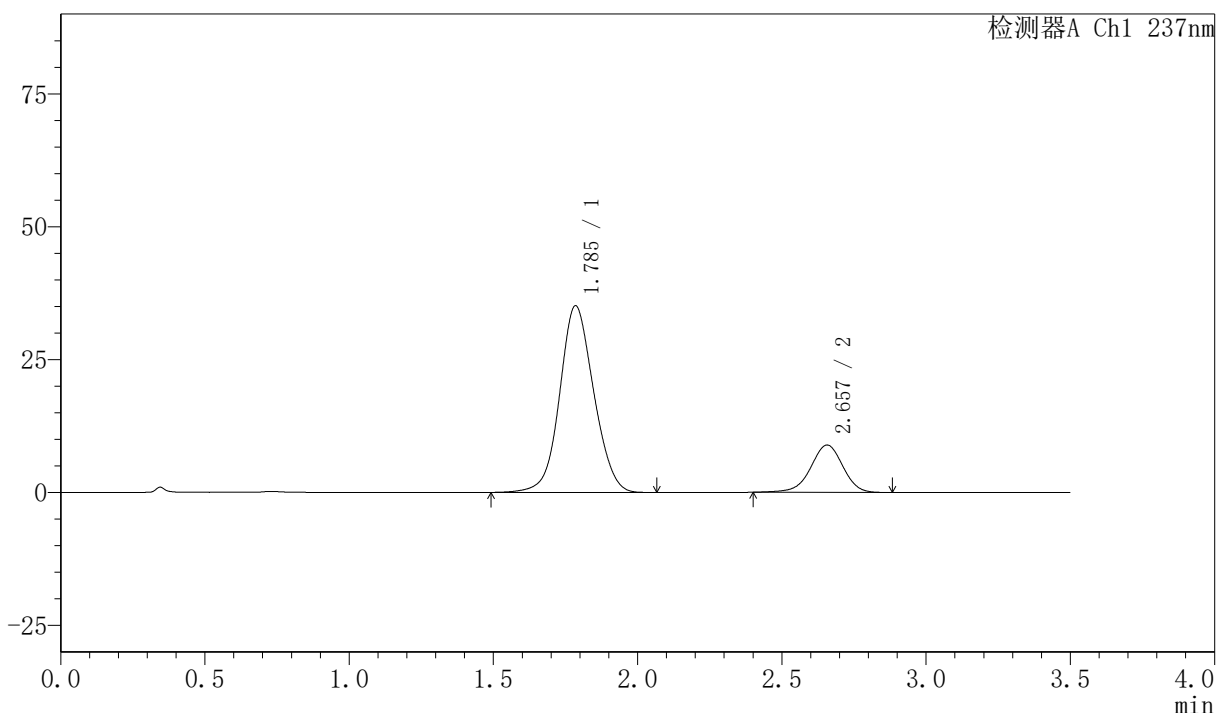
PCH-301

<样品信息>

色谱柱:XB-C18(50mm*4.6mm,5µm) 流速:2.0ml/min
 柱温:30°C 波长:237nm
 数据文件名: RC\$PCH-301 - 0-21/7-490-2 - zzp-2026050821p-rcd-pH6.8jz-lf100z-P2-2.lcd
 方法文件名: RC\$PCH-301 - PCH-301-RC-FX256.lcm
 批处理文件名: RC\$PCH-301 - 20260527-fx256.lcb
 样品瓶号: 1-11
 进样体积: 20 µl 版本号:6.115
 进样时间: 2026/05/28 04:26:42 实验者: xiexinhui
 处理时间 (V2): 2026/05/28 11:03:28 处理者: xiexinhui
 仪器型号: SHIMADZU LC-2050C(FX256)

<色谱图>

mV



<峰表>

检测器A Ch1 237nm

峰号	保留时间	面积	面积%	高度	理论塔板数(USP)	拖尾因子	分离度(USP)
1	1.785	289071	80.652	35051	1098	1.079	--
2	2.657	69346	19.348	8908	2764	0.955	4.178
总计		358417	100.000	43959			

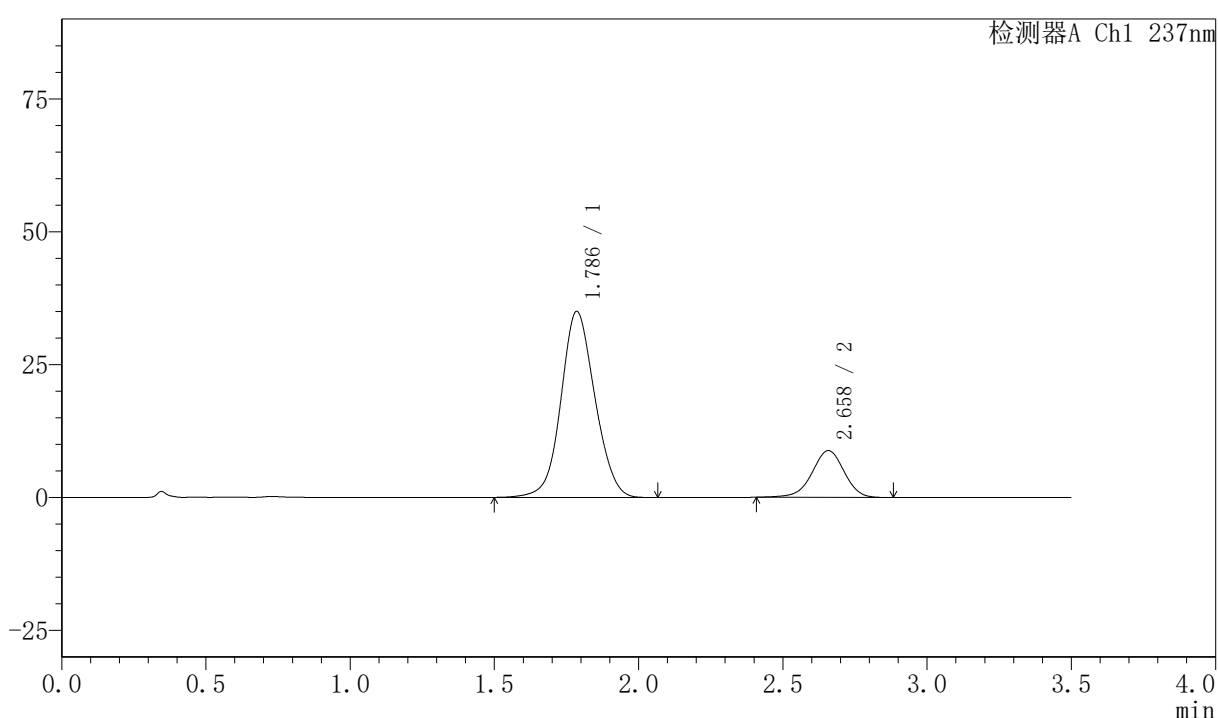
图22 阿齐沙坦氨氯地平片溶出度测定HPLC图谱
 自制品(2026050821批)-pH6.8介质-篮法-100转-片2
 供试品溶液-2

〈样品信息〉

色谱柱:XB-C18(50mm*4.6mm,5μm) 流速:2.0ml/min
 柱温:30°C 波长:237nm
 数据文件名: RC\$PCH-301 - 0-21/7-491-2 - zzp-2026050821p-rcd-pH6.8jz-lf100z-P3-1.lcd
 方法文件名: RC\$PCH-301 - PCH-301-RC-FX256.lcm
 批处理文件名: RC\$PCH-301 - 20260527-fx256.lcb
 样品瓶号: 1-20
 进样体积: 20 μl 版本号:6.115
 进样时间: 2026/05/28 04:30:36 实验者: xiexinhui
 处理时间 (V2): 2026/05/28 11:03:31 处理者: xiexinhui
 仪器型号: SHIMADZU LC-2050C(FX256)

〈色谱图〉

mV



〈峰表〉

检测器A Ch1 237nm

峰号	保留时间	面积	面积%	高度	理论塔板数(USP)	拖尾因子	分离度(USP)
1	1.786	287047	80.766	34969	1108	1.078	--
2	2.658	68357	19.234	8787	2761	0.958	4.184
总计		355403	100.000	43757			

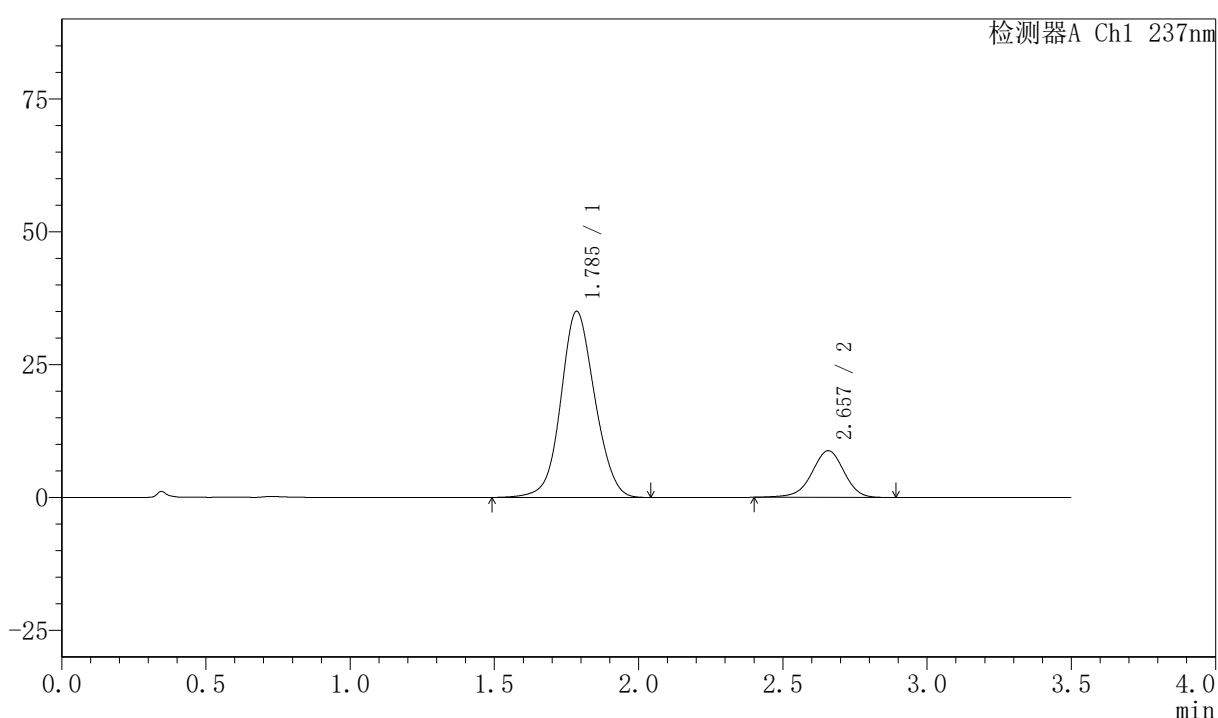
图23 阿齐沙坦氨氯地平片溶出度测定HPLC图谱
 自制品(2026050821批)-pH6.8介质-篮法-100转-片3
 供试品溶液-1

〈样品信息〉

色谱柱:XB-C18(50mm*4.6mm,5 μ m) 流速:2.0ml/min
 柱温:30 $^{\circ}$ C 波长:237nm
 数据文件名: RC\$PCH-301 - 0-21/7-492-2 - zzp-2026050821p-rcd-pH6.8jz-lf100z-P3-2.lcd
 方法文件名: RC\$PCH-301 - PCH-301-RC-FX256.lcm
 批处理文件名: RC\$PCH-301 - 20260527-fx256.lcb
 样品瓶号: 1-20
 进样体积: 20 μ l 版本号:6.115
 进样时间: 2026/05/28 04:34:29 实验者: xiexinhui
 处理时间 (V2): 2026/05/28 11:03:34 处理者: xiexinhui
 仪器型号: SHIMADZU LC-2050C(FX256)

〈色谱图〉

mV



〈峰表〉

检测器A Ch1 237nm

峰号	保留时间	面积	面积%	高度	理论塔板数(USP)	拖尾因子	分离度(USP)
1	1.785	286994	80.734	34961	1108	1.078	--
2	2.657	68487	19.266	8785	2765	0.954	4.186
总计		355482	100.000	43746			

图24 阿齐沙坦氨氯地平片溶出度测定HPLC图谱
 自制品(2026050821批)-pH6.8介质-篮法-100转-片3
 供试品溶液-2



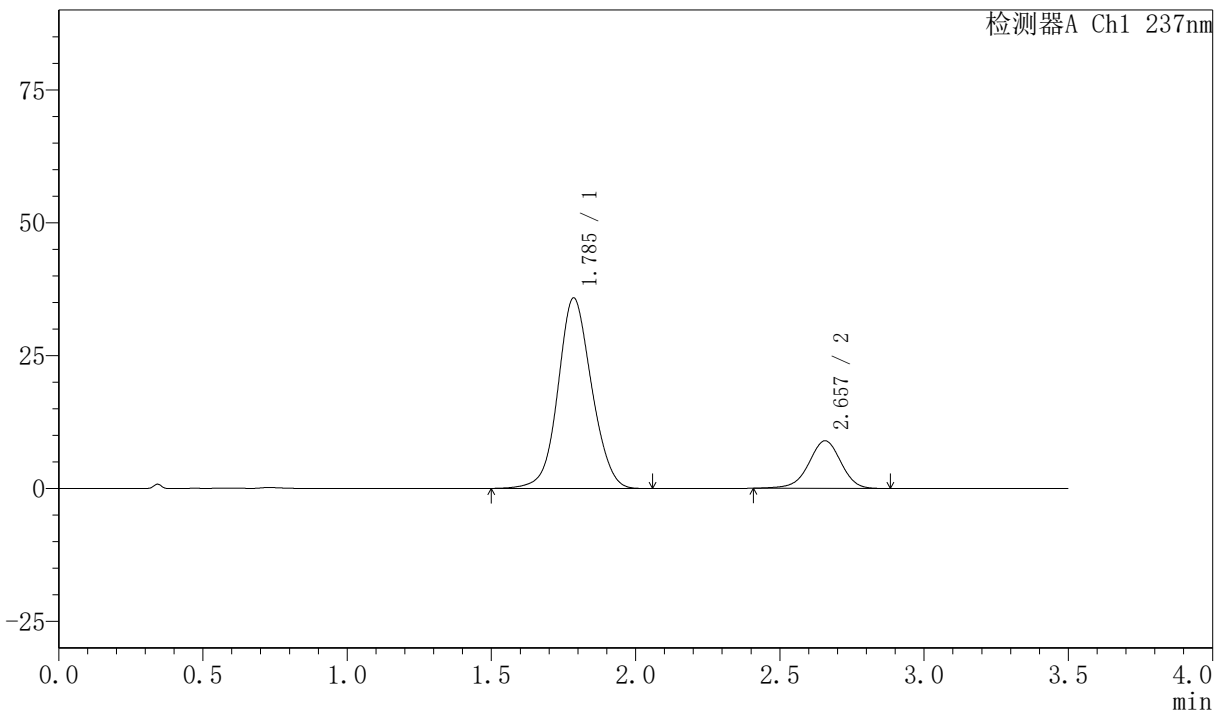
PCH-301

<样品信息>

色谱柱:XB-C18(50mm*4.6mm,5μm) 流速:2.0ml/min
 柱温:30°C 波长:237nm
 数据文件名: RC\$PCH-301 - 0-21/7-493-2 - zzp-2026050821p-rcd-pH6.8jz-lf100z-P4-1.lcd
 方法文件名: RC\$PCH-301 - PCH-301-RC-FX256.lcm
 批处理文件名: RC\$PCH-301 - 20260527-fx256.lcb
 样品瓶号: 1-29
 进样体积: 20 μl 版本号:6.115
 进样时间: 2026/05/28 04:38:22 实验者: xiexinhui
 处理时间 (V2): 2026/05/28 11:03:37 处理者: xiexinhui
 仪器型号: SHIMADZU LC-2050C(FX256)

<色谱图>

mV



<峰表>

检测器A Ch1 237nm

峰号	保留时间	面积	面积%	高度	理论塔板数(USP)	拖尾因子	分离度(USP)
1	1.785	291409	80.691	35795	1130	1.077	--
2	2.657	69733	19.309	8959	2758	0.957	4.203
总计		361142	100.000	44754			

图25 阿齐沙坦氨氯地平片溶出度测定HPLC图谱
 自制品(2026050821批)-pH6.8介质-篮法-100转-片4
 供试品溶液-1



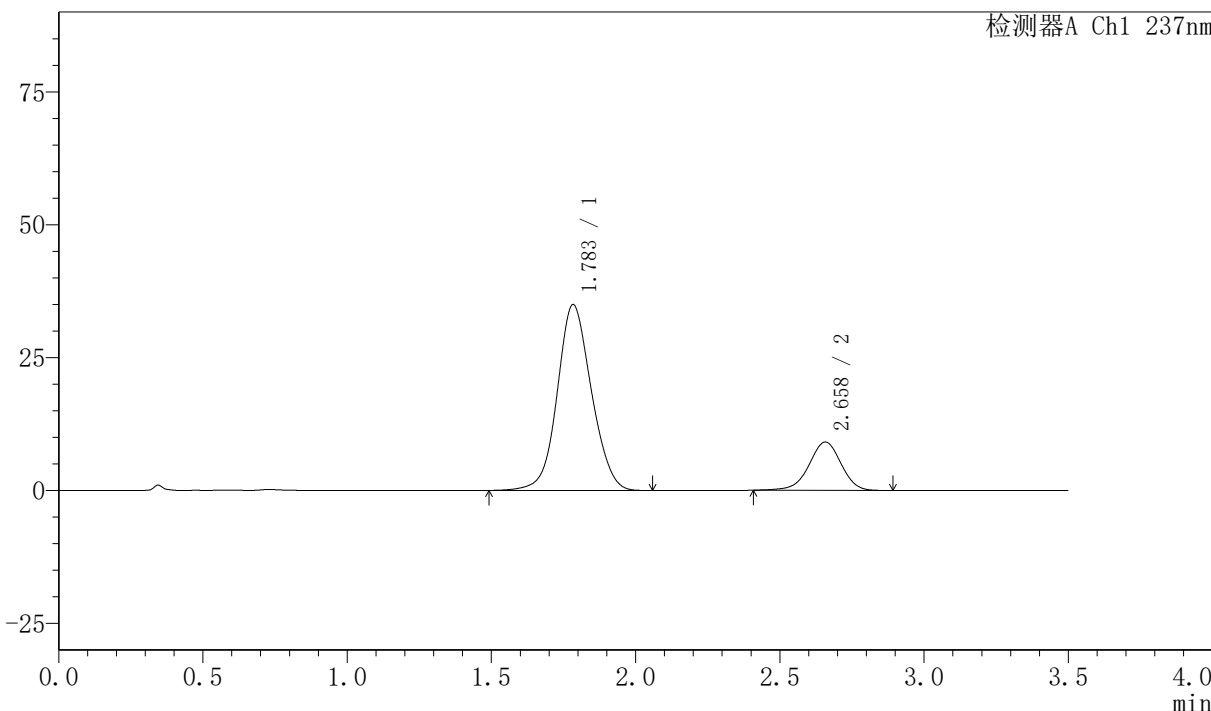
PCH-301

<样品信息>

色谱柱:XB-C18(50mm*4.6mm,5µm) 流速:2.0ml/min
 柱温:30°C 波长:237nm
 数据文件名: RC\$PCH-301 - 0-21/7-496-2 - zzp-2026050821p-rcd-pH6.8jz-lf100z-P5-2.lcd
 方法文件名: RC\$PCH-301 - PCH-301-RC-FX256.lcm
 批处理文件名: RC\$PCH-301 - 20260527-fx256.lcb
 样品瓶号: 1-38
 进样体积: 20 µl 版本号:6.115
 进样时间: 2026/05/28 04:50:01 实验者: xiexinhui
 处理时间 (V2): 2026/05/28 11:03:45 处理者: xiexinhui
 仪器型号: SHIMADZU LC-2050C(FX256)

<色谱图>

mV



<峰表>

检测器A Ch1 237nm

峰号	保留时间	面积	面积%	高度	理论塔板数(USP)	拖尾因子	分离度(USP)
1	1.783	288268	80.297	34913	1095	1.083	--
2	2.658	70733	19.703	9089	2770	0.957	4.189
总计		359000	100.000	44002			

图28 阿齐沙坦氨氯地平片溶出度测定HPLC图谱
 自制品(2026050821批)-pH6.8介质-篮法-100转-片5
 供试品溶液-2



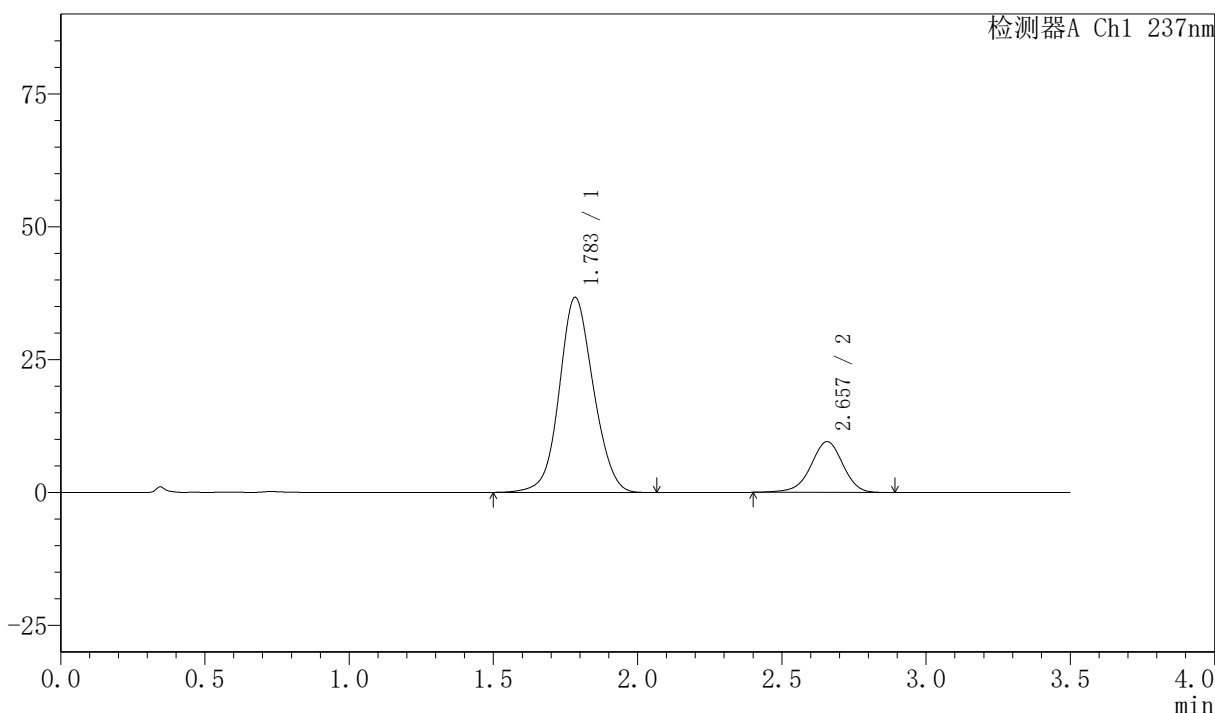
PCH-301

<样品信息>

色谱柱:XB-C18(50mm*4.6mm,5μm) 流速:2.0ml/min
 柱温:30°C 波长:237nm
 数据文件名: RC\$PCH-301 - 0-21/7-497-2 - zzp-2026050821p-rcd-pH6.8jz-lf100z-P6-1.lcd
 方法文件名: RC\$PCH-301 - PCH-301-RC-FX256.lcm
 批处理文件名: RC\$PCH-301 - 20260527-fx256.lcb
 样品瓶号: 1-47
 进样体积: 20 μl 版本号:6.115
 进样时间: 2026/05/28 04:53:53 实验者: xiexinhui
 处理时间 (V2): 2026/05/28 11:03:48 处理者: xiexinhui
 仪器型号: SHIMADZU LC-2050C(FX256)

<色谱图>

mV



<峰表>

检测器A Ch1 237nm

峰号	保留时间	面积	面积%	高度	理论塔板数(USP)	拖尾因子	分离度(USP)
1	1.783	302404	80.261	36639	1093	1.083	--
2	2.657	74373	19.739	9550	2772	0.951	4.184
总计		376778	100.000	46189			

图29 阿齐沙坦氨氯地平片溶出度测定HPLC图谱
 自制品(2026050821批)-pH6.8介质-篮法-100转-片6
 供试品溶液-1



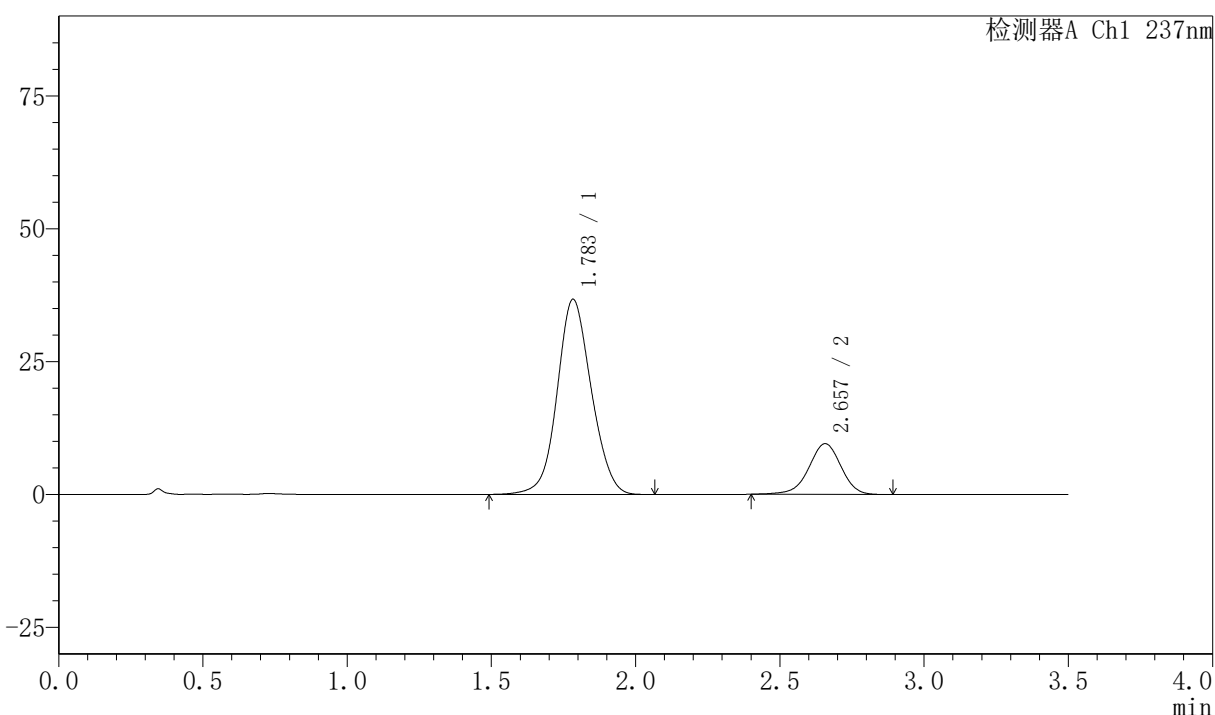
PCH-301

<样品信息>

色谱柱:XB-C18(50mm*4.6mm,5μm) 流速:2.0ml/min
 柱温:30°C 波长:237nm
 数据文件名: RC\$PCH-301 - 0-21/7-498-2 - zzp-2026050821p-rcd-pH6.8jz-lf100z-P6-2.lcd
 方法文件名: RC\$PCH-301 - PCH-301-RC-FX256.lcm
 批处理文件名: RC\$PCH-301 - 20260527-fx256.lcb
 样品瓶号: 1-47
 进样体积: 20 μl 版本号:6.115
 进样时间: 2026/05/28 04:57:47 实验者: xiexinhui
 处理时间 (V2): 2026/05/28 11:03:51 处理者: xiexinhui
 仪器型号: SHIMADZU LC-2050C(FX256)

<色谱图>

mV



<峰表>

检测器A Ch1 237nm

峰号	保留时间	面积	面积%	高度	理论塔板数(USP)	拖尾因子	分离度(USP)
1	1.783	302719	80.260	36664	1093	1.083	--
2	2.657	74455	19.740	9547	2764	0.954	4.184
总计		377175	100.000	46211			

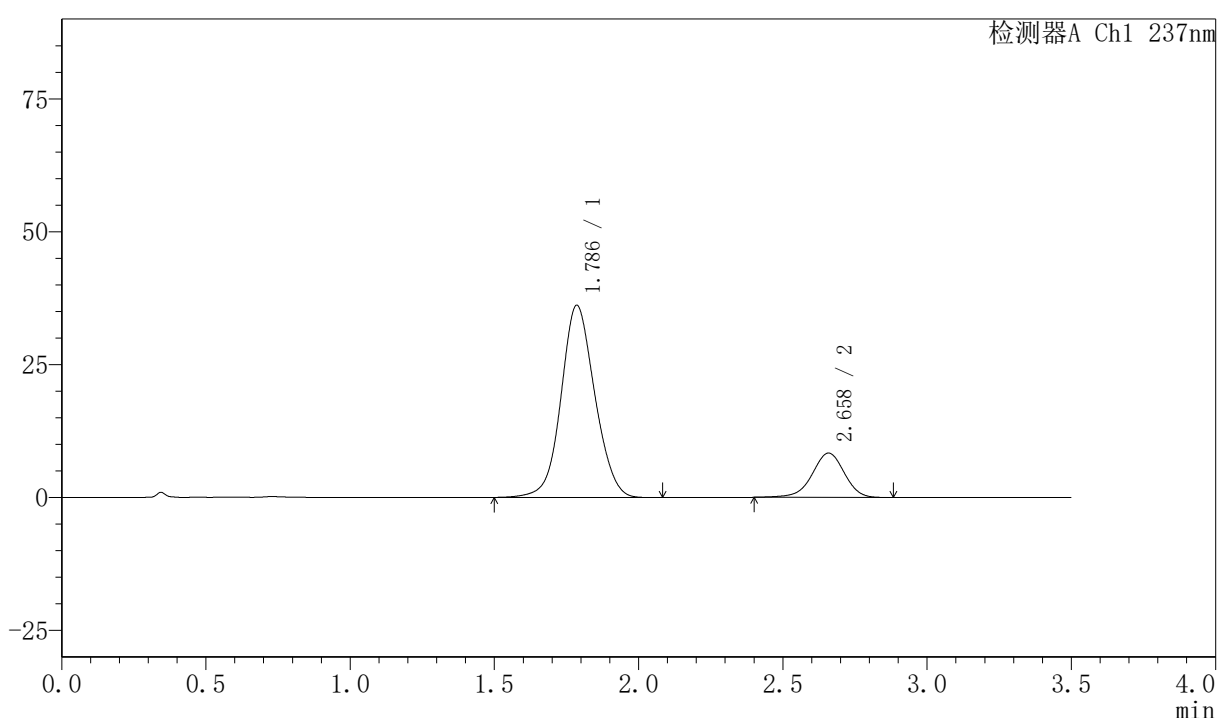
图30 阿齐沙坦氨氯地平片溶出度测定HPLC图谱
 自制品(2026050821批)-pH6.8介质-篮法-100转-片6
 供试品溶液-2

〈样品信息〉

色谱柱:XB-C18(50mm*4.6mm,5 μ m) 流速:2.0ml/min
 柱温:30 $^{\circ}$ C 波长:237nm
 数据文件名: RC\$PCH-301 - 0-21/7-500-2 - zzp-2026050921p-rcd-pH6.8jz-lf100z-P1-2.lcd
 方法文件名: RC\$PCH-301 - PCH-301-RC-FX256.lcm
 批处理文件名: RC\$PCH-301 - 20260527-fx256.lcb
 样品瓶号: 1-3
 进样体积: 20 μ l 版本号:6.115
 进样时间: 2026/05/28 05:05:34 实验者: xiexinhui
 处理时间 (V2): 2026/05/28 11:03:56 处理者: xiexinhui
 仪器型号: SHIMADZU LC-2050C(FX256)

〈色谱图〉

mV



〈峰表〉

检测器A Ch1 237nm

峰号	保留时间	面积	面积%	高度	理论塔板数(USP)	拖尾因子	分离度(USP)
1	1.786	294661	81.908	36119	1127	1.079	--
2	2.658	65087	18.092	8332	2763	0.952	4.206
总计		359749	100.000	44451			

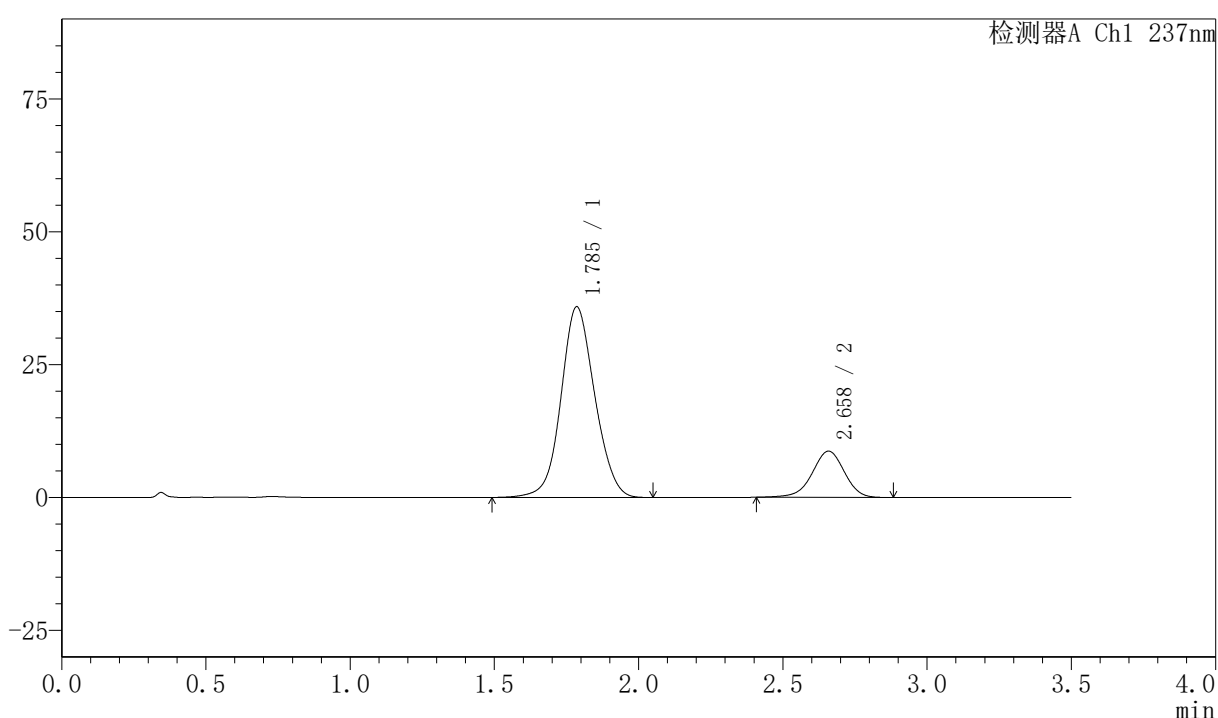
图32 阿齐沙坦氨氯地平片溶出度测定HPLC图谱
 自制品(2026050921批)-pH6.8介质-篮法-100转-片1
 供试品溶液-2

〈样品信息〉

色谱柱:XB-C18(50mm*4.6mm,5 μ m) 流速:2.0ml/min
 柱温:30 $^{\circ}$ C 波长:237nm
 数据文件名: RC\$PCH-301 - 0-21/7-501-2 - zzp-2026050921p-rcd-pH6.8jz-lf100z-P2-1.lcd
 方法文件名: RC\$PCH-301 - PCH-301-RC-FX256.lcm
 批处理文件名: RC\$PCH-301 - 20260527-fx256.lcb
 样品瓶号: 1-12
 进样体积: 20 μ l 版本号:6.115
 进样时间: 2026/05/28 05:09:28 实验者: xiexinhui
 处理时间 (V2): 2026/05/28 11:03:59 处理者: xiexinhui
 仪器型号: SHIMADZU LC-2050C(FX256)

〈色谱图〉

mV



〈峰表〉

检测器A Ch1 237nm

峰号	保留时间	面积	面积%	高度	理论塔板数(USP)	拖尾因子	分离度(USP)
1	1.785	292329	81.206	35826	1127	1.080	--
2	2.658	67655	18.794	8686	2766	0.956	4.208
总计		359984	100.000	44513			

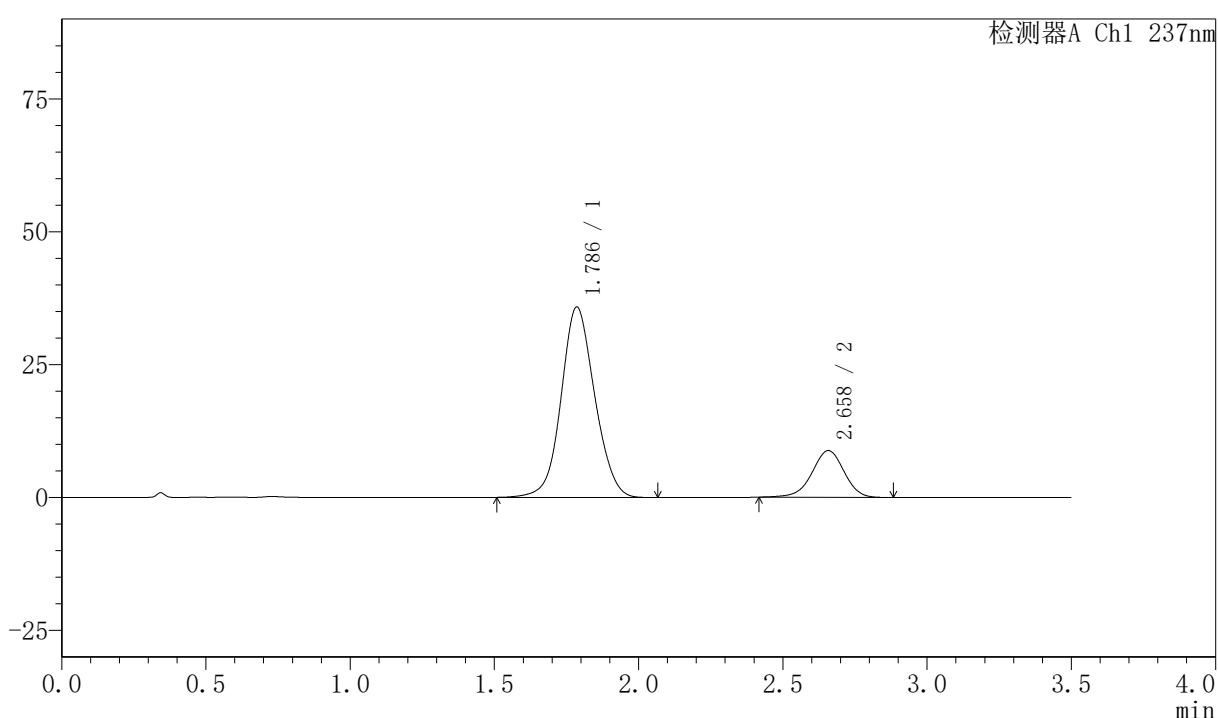
图33 阿齐沙坦氨氯地平片溶出度测定HPLC图谱
 自制品(2026050921批)-pH6.8介质-篮法-100转-片2
 供试品溶液-1

〈样品信息〉

色谱柱:XB-C18(50mm*4.6mm,5 μ m) 流速:2.0ml/min
 柱温:30 $^{\circ}$ C 波长:237nm
 数据文件名: RC\$PCH-301 - 0-21/7-503-2 - zzp-2026050921p-rcd-pH6.8jz-lf100z-P3-1.lcd
 方法文件名: RC\$PCH-301 - PCH-301-RC-FX256.lcm
 批处理文件名: RC\$PCH-301 - 20260527-fx256.lcb
 样品瓶号: 1-21
 进样体积: 20 μ l 版本号:6.115
 进样时间: 2026/05/28 05:17:14 实验者: xiexinhui
 处理时间 (V2): 2026/05/28 11:04:05 处理者: xiexinhui
 仪器型号: SHIMADZU LC-2050C(FX256)

〈色谱图〉

mV



〈峰表〉

检测器A Ch1 237nm

峰号	保留时间	面积	面积%	高度	理论塔板数(USP)	拖尾因子	分离度(USP)
1	1.786	290487	80.971	35786	1138	1.080	--
2	2.658	68266	19.029	8791	2765	0.954	4.214
总计		358753	100.000	44577			

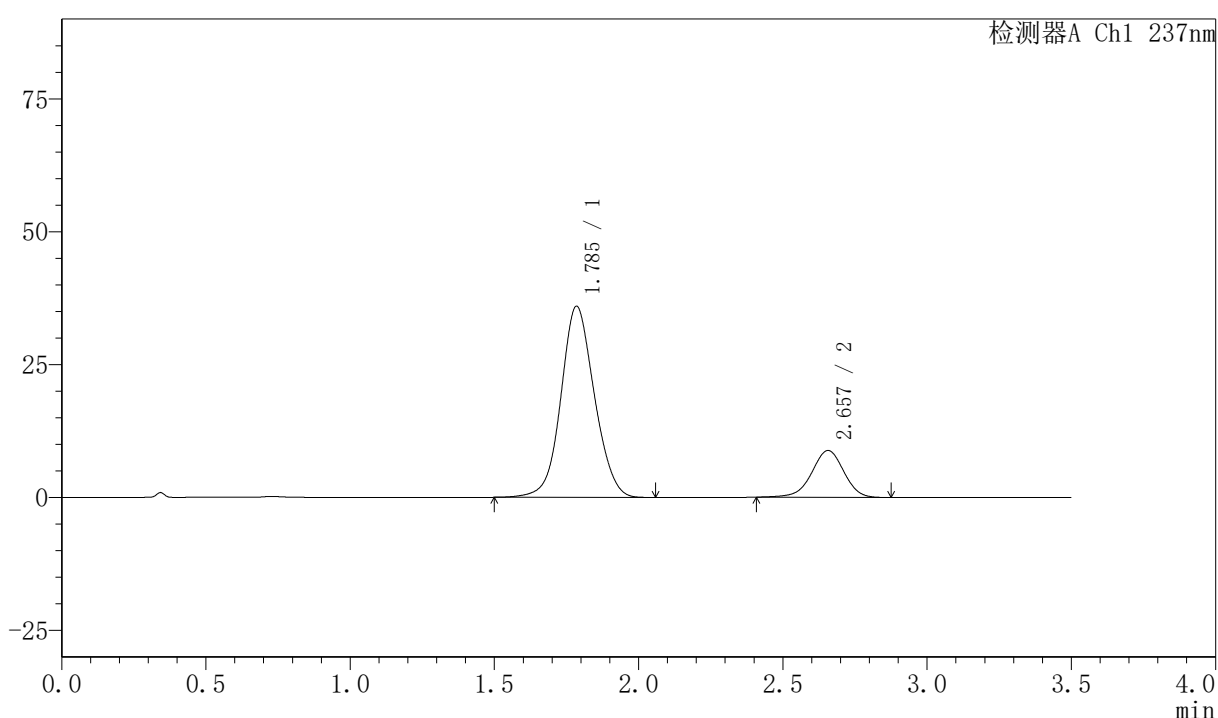
图35 阿齐沙坦氨氯地平片溶出度测定HPLC图谱
 自制品(2026050921批)-pH6.8介质-篮法-100转-片3
 供试品溶液-1

〈样品信息〉

色谱柱:XB-C18(50mm*4.6mm,5 μ m) 流速:2.0ml/min
 柱温:30 $^{\circ}$ C 波长:237nm
 数据文件名: RC\$PCH-301 - 0-21/7-504-2 - zzp-2026050921p-rcd-pH6.8jz-lf100z-P3-2.lcd
 方法文件名: RC\$PCH-301 - PCH-301-RC-FX256.lcm
 批处理文件名: RC\$PCH-301 - 20260527-fx256.lcb
 样品瓶号: 1-21
 进样体积: 20 μ l 版本号:6.115
 进样时间: 2026/05/28 05:21:06 实验者: xiexinhui
 处理时间 (V2): 2026/05/28 11:04:08 处理者: xiexinhui
 仪器型号: SHIMADZU LC-2050C(FX256)

〈色谱图〉

mV



〈峰表〉

检测器A Ch1 237nm

峰号	保留时间	面积	面积%	高度	理论塔板数(USP)	拖尾因子	分离度(USP)
1	1.785	290535	81.009	35873	1146	1.078	--
2	2.657	68109	18.991	8794	2774	0.957	4.226
总计		358644	100.000	44667			

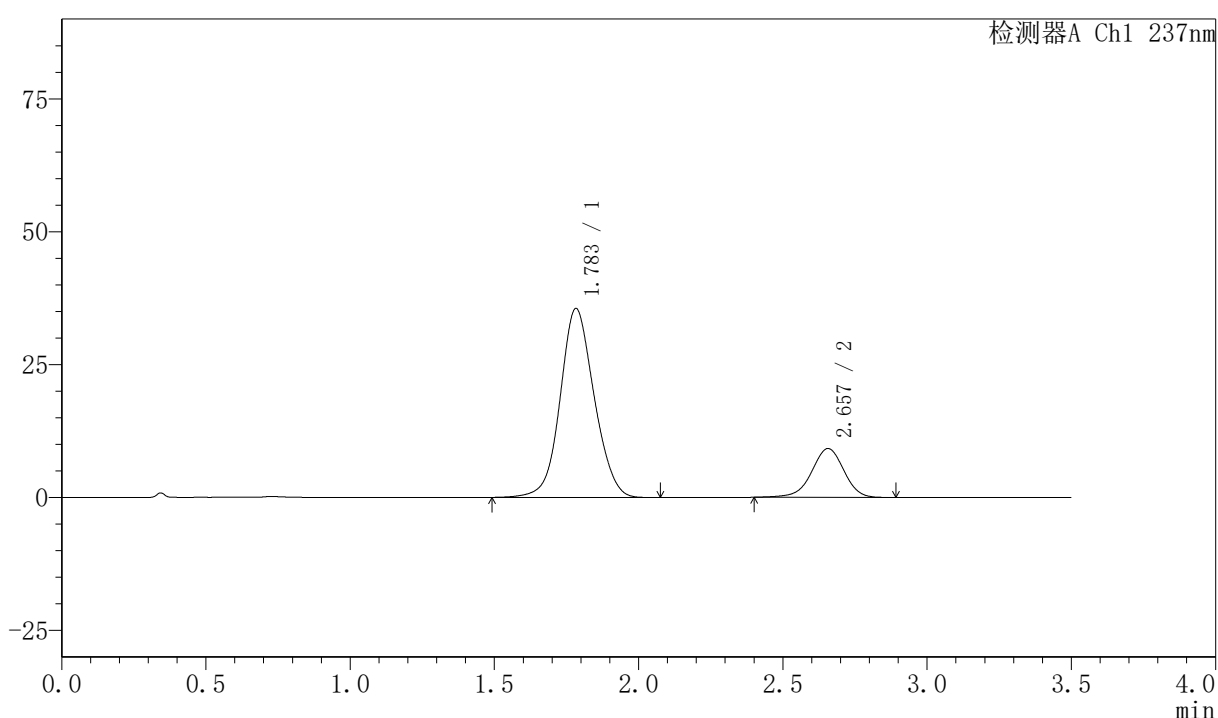
图36 阿齐沙坦氨氯地平片溶出度测定HPLC图谱
 自制品(2026050921批)-pH6.8介质-篮法-100转-片3
 供试品溶液-2

〈样品信息〉

色谱柱:XB-C18(50mm*4.6mm,5 μ m) 流速:2.0ml/min
 柱温:30 $^{\circ}$ C 波长:237nm
 数据文件名: RC\$PCH-301 - 0-21/7-506-2 - zzp-2026050921p-rcd-pH6.8jz-lf100z-P4-2.lcd
 方法文件名: RC\$PCH-301 - PCH-301-RC-FX256.lcm
 批处理文件名: RC\$PCH-301 - 20260527-fx256.lcb
 样品瓶号: 1-30
 进样体积: 20 μ l 版本号:6.115
 进样时间: 2026/05/28 05:28:52 实验者: xiexinhui
 处理时间 (V2): 2026/05/28 11:04:14 处理者: xiexinhui
 仪器型号: SHIMADZU LC-2050C(FX256)

〈色谱图〉

mV



〈峰表〉

检测器A Ch1 237nm

峰号	保留时间	面积	面积%	高度	理论塔板数(USP)	拖尾因子	分离度(USP)
1	1.783	291593	80.278	35518	1109	1.085	--
2	2.657	71637	19.722	9198	2757	0.956	4.196
总计		363231	100.000	44716			

图38 阿齐沙坦氨氯地平片溶出度测定HPLC图谱
 自制品(2026050921批)-pH6.8介质-篮法-100转-片4
 供试品溶液-2



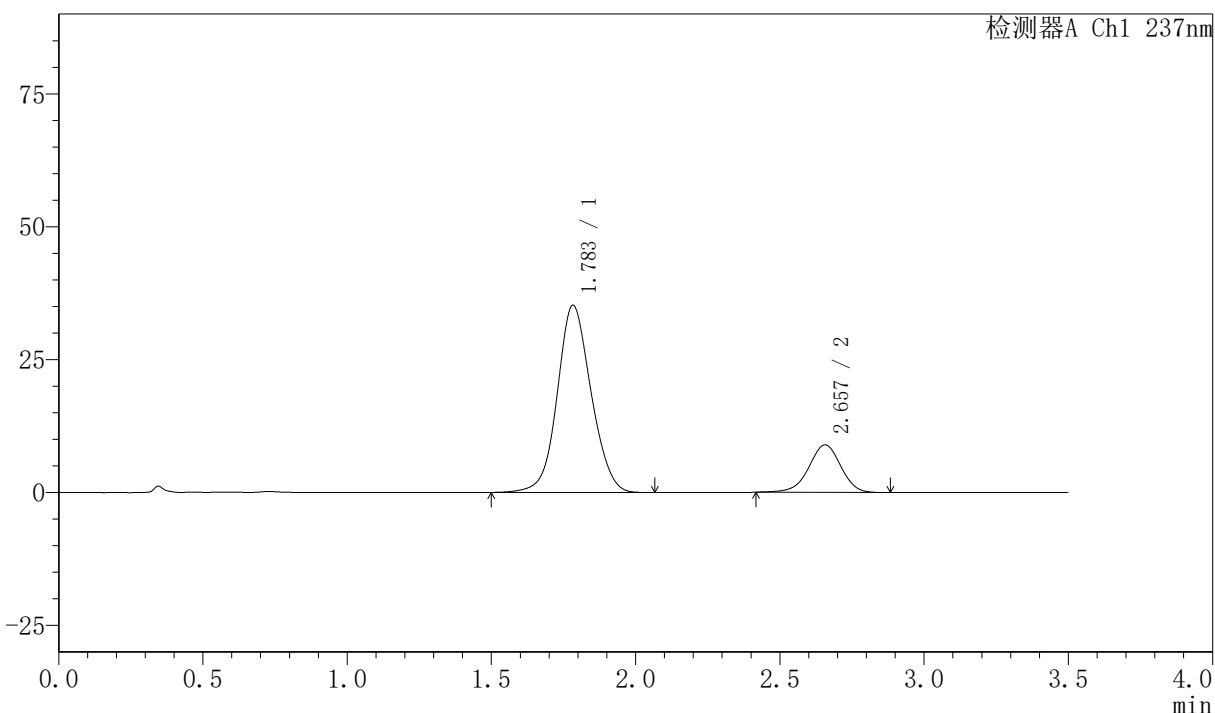
PCH-301

<样品信息>

色谱柱:XB-C18(50mm*4.6mm,5μm) 流速:2.0ml/min
 柱温:30°C 波长:237nm
 数据文件名: RC\$PCH-301 - 0-21/7-507-2 - zzp-2026050921p-rcd-pH6.8jz-lf100z-P5-1.lcd
 方法文件名: RC\$PCH-301 - PCH-301-RC-FX256.lcm
 批处理文件名: RC\$PCH-301 - 20260527-fx256.lcb
 样品瓶号: 1-39
 进样体积: 20 μl 版本号:6.115
 进样时间: 2026/05/28 05:32:45 实验者: xiexinhui
 处理时间 (V2): 2026/05/28 11:04:17 处理者: xiexinhui
 仪器型号: SHIMADZU LC-2050C(FX256)

<色谱图>

mV



<峰表>

检测器A Ch1 237nm

峰号	保留时间	面积	面积%	高度	理论塔板数(USP)	拖尾因子	分离度(USP)
1	1.783	287964	80.616	35190	1117	1.083	--
2	2.657	69239	19.384	8940	2773	0.958	4.210
总计		357204	100.000	44130			

图39 阿齐沙坦氨氯地平片溶出度测定HPLC图谱
 自制品(2026050921批)-pH6.8介质-篮法-100转-片5
 供试品溶液-1



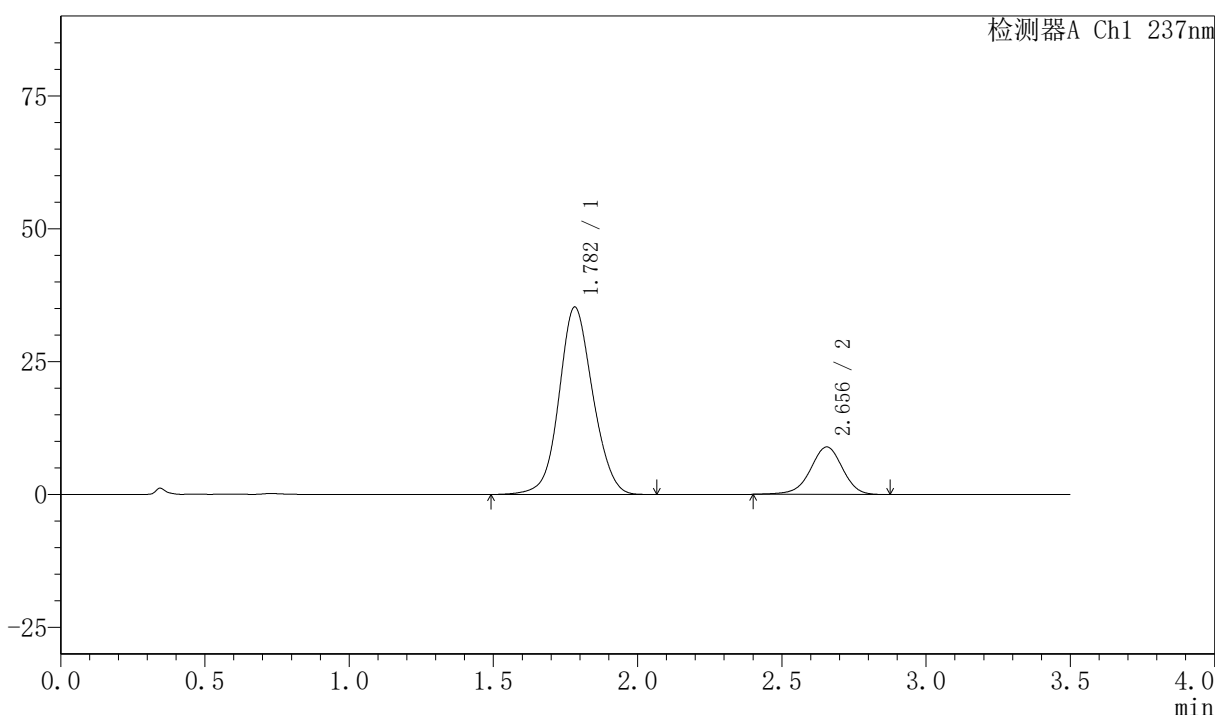
PCH-301

<样品信息>

色谱柱:XB-C18(50mm*4.6mm,5μm)	流速:2.0ml/min
柱温:30°C	波长:237nm
数据文件名: RC\$PCH-301 - 0-21/7-508-2 - zzp-2026050921p-rcd-pH6.8jz-lf100z-P5-2.lcd	
方法文件名: RC\$PCH-301 - PCH-301-RC-FX256.lcm	
批处理文件名: RC\$PCH-301 - 20260527-fx256.lcb	
样品瓶号: 1-39	
进样体积: 20 μl	版本号:6.115
进样时间: 2026/05/28 05:36:37	实验者: xiexinhui
处理时间 (V2) : 2026/05/28 11:04:20	处理者: xiexinhui
仪器型号: SHIMADZU LC-2050C(FX256)	

<色谱图>

mV



<峰表>

检测器A Ch1 237nm

峰号	保留时间	面积	面积%	高度	理论塔板数(USP)	拖尾因子	分离度(USP)
1	1.782	287812	80.565	35256	1122	1.083	--
2	2.656	69431	19.435	8941	2774	0.956	4.214
总计		357243	100.000	44197			

图40 阿齐沙坦氨氯地平片溶出度测定HPLC图谱
自制品(2026050921批)-pH6.8介质-篮法-100转-片5
供试品溶液-2



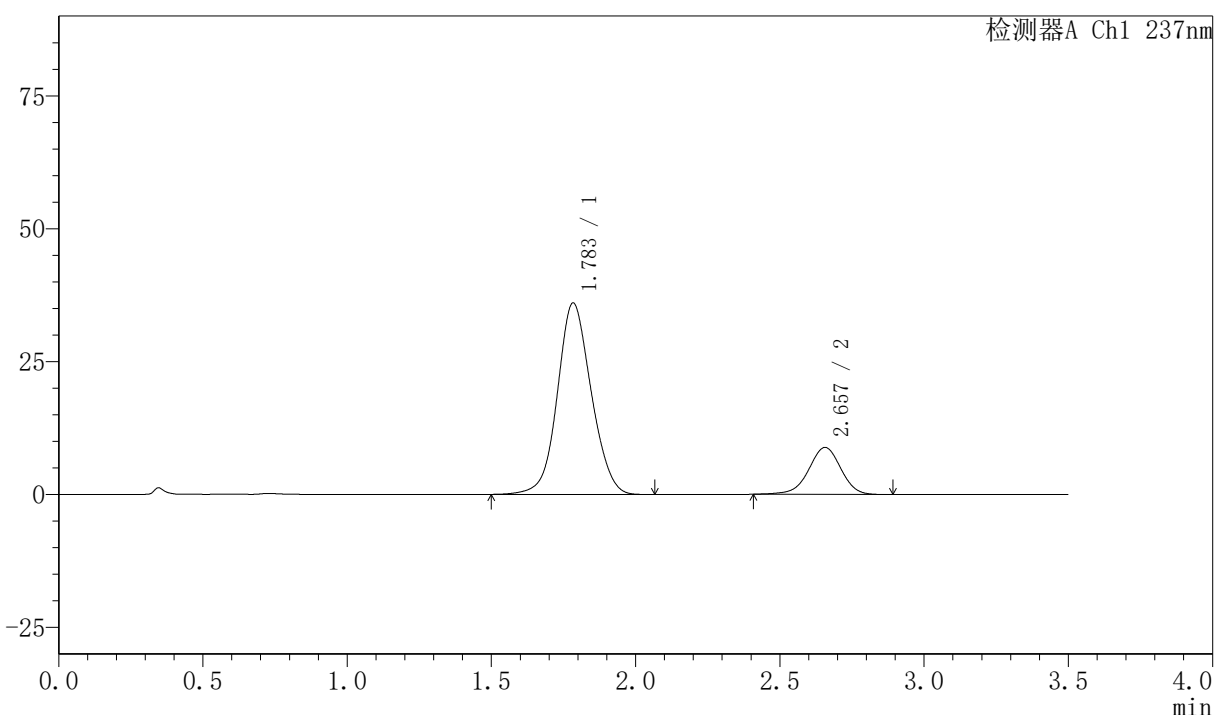
PCH-301

<样品信息>

色谱柱:XB-C18(50mm*4.6mm,5µm) 流速:2.0ml/min
 柱温:30°C 波长:237nm
 数据文件名: RC\$PCH-301 - 0-21/7-509-2 - zzp-2026050921p-rcd-pH6.8jz-lf100z-P6-1.lcd
 方法文件名: RC\$PCH-301 - PCH-301-RC-FX256.lcm
 批处理文件名: RC\$PCH-301 - 20260527-fx256.lcb
 样品瓶号: 1-48
 进样体积: 20 µl 版本号:6.115
 进样时间: 2026/05/28 05:40:29 实验者: xiexinhui
 处理时间 (V2): 2026/05/28 11:04:23 处理者: xiexinhui
 仪器型号: SHIMADZU LC-2050C(FX256)

<色谱图>

mV



<峰表>

检测器A Ch1 237nm

峰号	保留时间	面积	面积%	高度	理论塔板数(USP)	拖尾因子	分离度(USP)
1	1.783	294448	81.069	35975	1117	1.083	--
2	2.657	68757	18.931	8842	2762	0.957	4.202
总计		363205	100.000	44817			

图41 阿齐沙坦氨氯地平片溶出度测定HPLC图谱
 自制品(2026050921批)-pH6.8介质-篮法-100转-片6
 供试品溶液-1



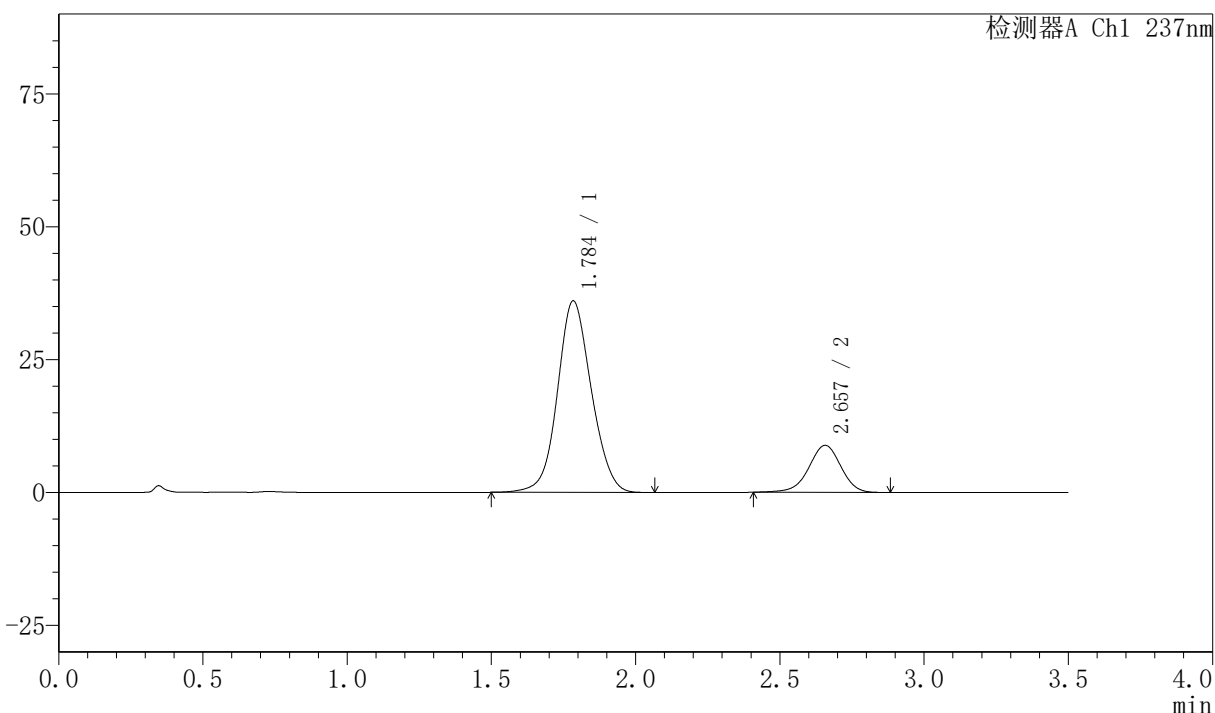
PCH-301

<样品信息>

色谱柱:XB-C18(50mm*4.6mm,5μm) 流速:2.0ml/min
 柱温:30°C 波长:237nm
 数据文件名: RC\$PCH-301 - 0-21/7-510-2 - zzp-2026050921p-rcd-pH6.8jz-lf100z-P6-2.lcd
 方法文件名: RC\$PCH-301 - PCH-301-RC-FX256.lcm
 批处理文件名: RC\$PCH-301 - 20260527-fx256.lcb
 样品瓶号: 1-48
 进样体积: 20 μl 版本号:6.115
 进样时间: 2026/05/28 05:44:21 实验者: xiexinhui
 处理时间 (V2): 2026/05/28 11:04:26 处理者: xiexinhui
 仪器型号: SHIMADZU LC-2050C(FX256)

<色谱图>

mV



<峰表>

检测器A Ch1 237nm

峰号	保留时间	面积	面积%	高度	理论塔板数(USP)	拖尾因子	分离度(USP)
1	1.784	294439	81.083	35957	1117	1.084	--
2	2.657	68694	18.917	8849	2773	0.958	4.205
总计		363133	100.000	44806			

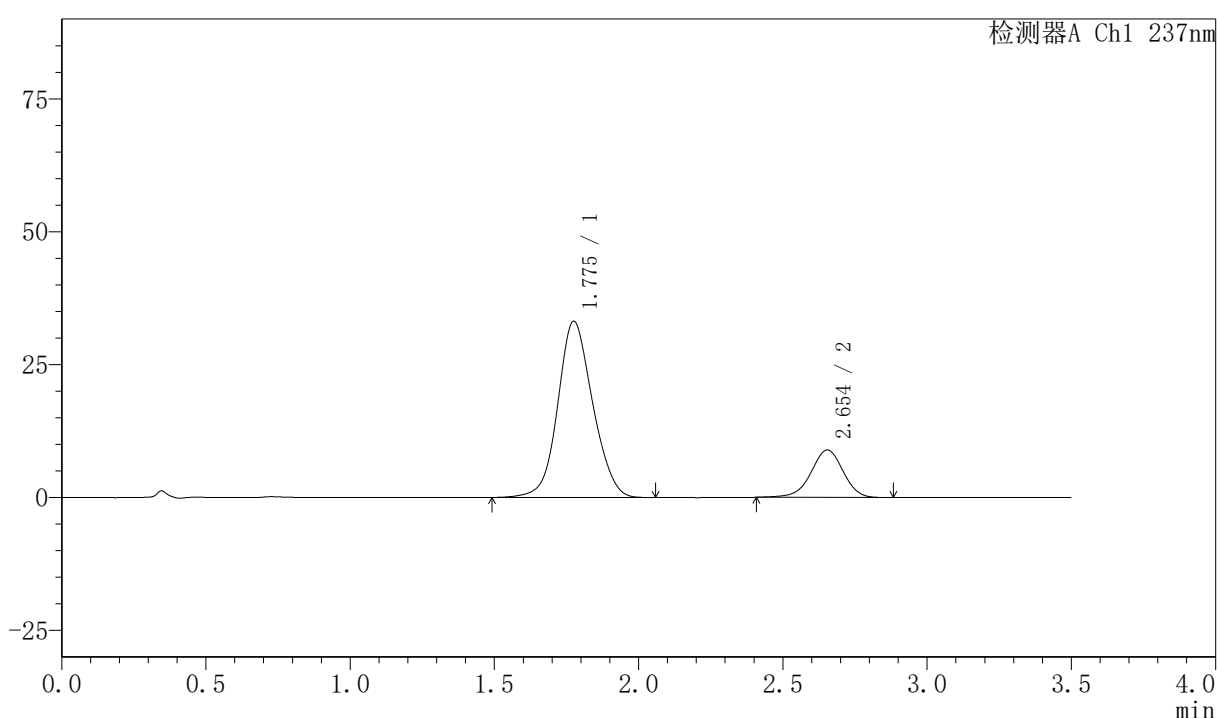
图42 阿齐沙坦氨氯地平片溶出度测定HPLC图谱
 自制品(2026050921批)-pH6.8介质-篮法-100转-片6
 供试品溶液-2

〈样品信息〉

色谱柱:XB-C18(50mm*4.6mm,5 μ m) 流速:2.0ml/min
 柱温:30 $^{\circ}$ C 波长:237nm
 数据文件名: RC\$PCH-301 - 0-21/7-511-2 - zzp-rcd-pH6.8jz-lf100z-dz-2-1.lcd
 方法文件名: RC\$PCH-301 - PCH-301-RC-FX256.lcm
 批处理文件名: RC\$PCH-301 - 20260527-fx256.lcb
 样品瓶号: 1-27
 进样体积: 20 μ l 版本号:6.115
 进样时间: 2026/05/28 05:48:14 实验者: xiexinhui
 处理时间 (V2): 2026/05/28 11:04:29 处理者: xiexinhui
 仪器型号: SHIMADZU LC-2050C(FX256)

〈色谱图〉

mV



〈峰表〉

检测器A Ch1 237nm

峰号	保留时间	面积	面积%	高度	理论塔板数(USP)	拖尾因子	分离度(USP)
1	1.775	279759	80.122	33110	1037	1.100	--
2	2.654	69405	19.878	8933	2752	0.954	4.158
总计		349164	100.000	42042			

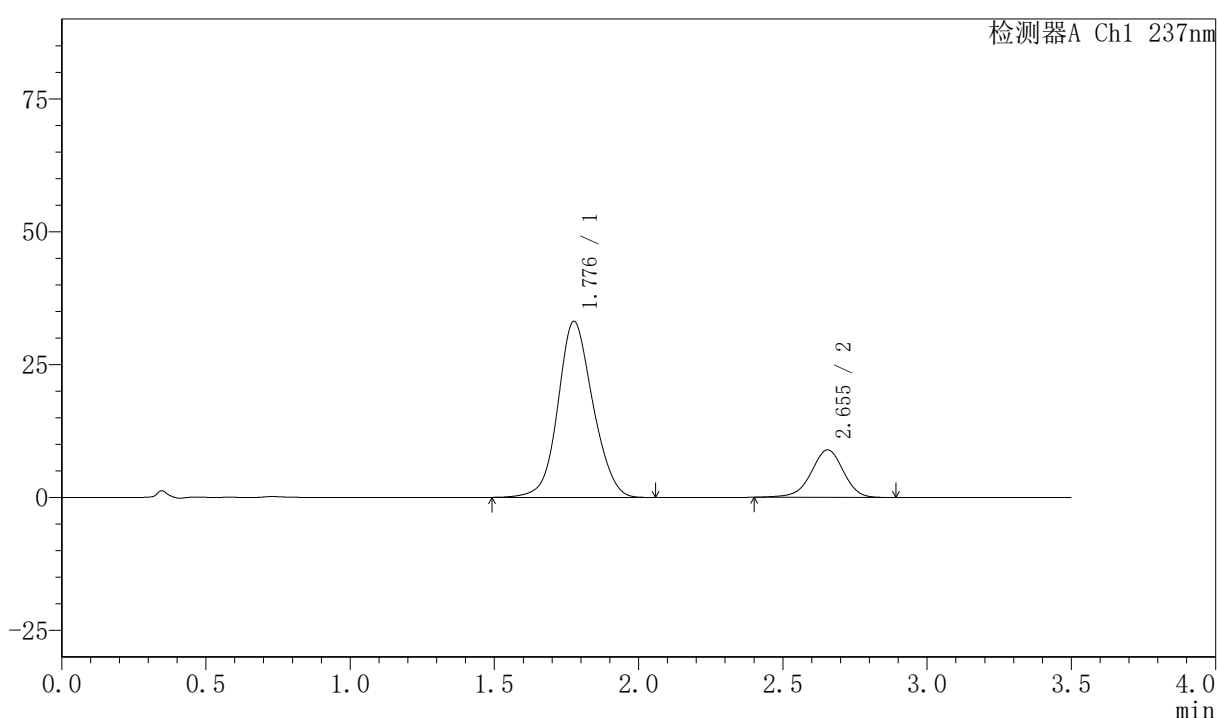
图43 阿齐沙坦氨氯地平片溶出度测定HPLC图谱
 自制品-pH6.8介质-篮法-100转
 对照品溶液-2-1

〈样品信息〉

色谱柱:XB-C18(50mm*4.6mm,5 μ m) 流速:2.0ml/min
 柱温:30 $^{\circ}$ C 波长:237nm
 数据文件名: RC\$PCH-301 - 0-21/7-512-2 - zzp-rcd-pH6.8jz-lf100z-dz-2-2.lcd
 方法文件名: RC\$PCH-301 - PCH-301-RC-FX256.lcm
 批处理文件名: RC\$PCH-301 - 20260527-fx256.lcb
 样品瓶号: 1-27
 进样体积: 20 μ l 版本号:6.115
 进样时间: 2026/05/28 05:52:09 实验者: xiexinhui
 处理时间 (V2): 2026/05/28 11:04:32 处理者: xiexinhui
 仪器型号: SHIMADZU LC-2050C(FX256)

〈色谱图〉

mV



〈峰表〉

检测器A Ch1 237nm

峰号	保留时间	面积	面积%	高度	理论塔板数(USP)	拖尾因子	分离度(USP)
1	1.776	279516	80.063	33051	1038	1.100	--
2	2.655	69604	19.937	8939	2753	0.955	4.159
总计		349120	100.000	41990			

图44 阿齐沙坦氨氯地平片溶出度测定HPLC图谱
 自制品-pH6.8介质-篮法-100转
 对照品溶液-2-2