



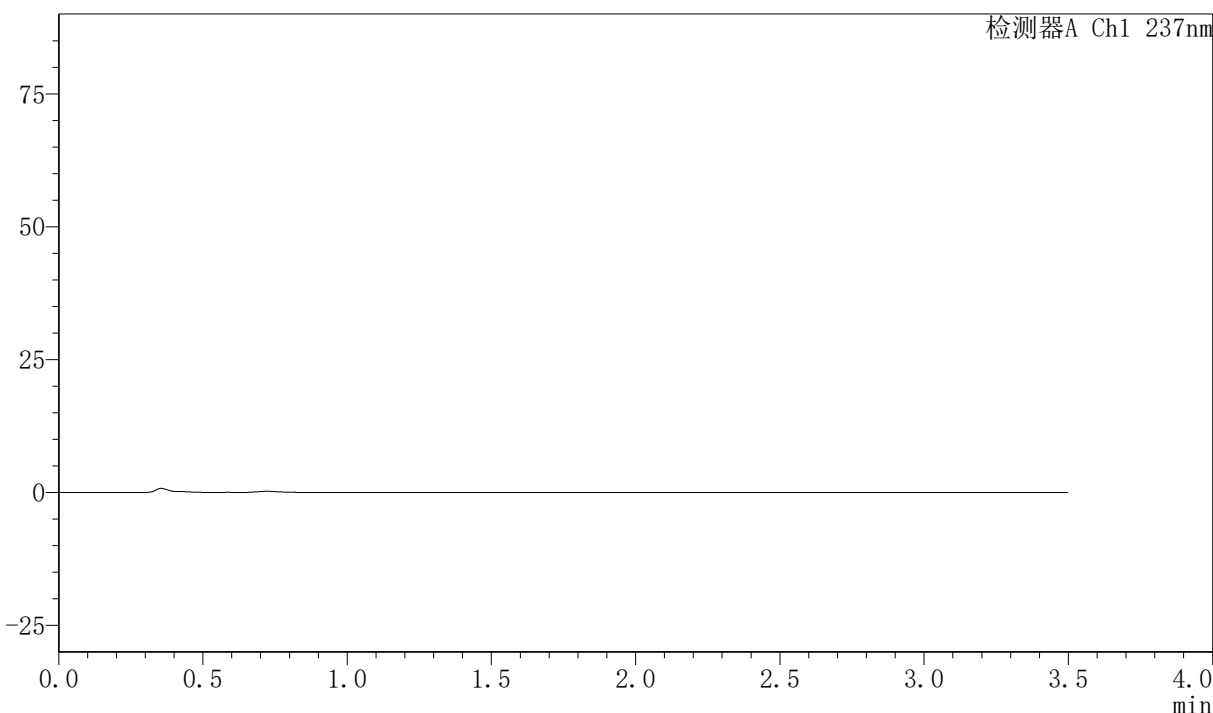
# PCH-301

## <样品信息>

色谱柱:XB-C18(50mm\*4.6mm,5μm)                      流速:2.0ml/min  
 柱温:30°C                                                      波长:237nm  
 数据文件名: RC\$PCH-301 - 0-22/7-513-2 - zzp-rcd-pH6.8jz-jxzs-rj.lcd  
 方法文件名: RC\$PCH-301 - PCH-301-RC-FX256.lcm  
 批处理文件名: RC\$PCH-301 - 20260527-fx256.lcb  
 样品瓶号: 1-9  
 进样体积: 20 μl                                              版本号:6.115  
 进样时间: 2026/05/28 05:56:04                      实验者: xiexinhui  
 处理时间 (V2): 2026/05/28 11:06:40              处理者: xiexinhui  
 仪器型号: SHIMADZU LC-2050C(FX256)

## <色谱图>

mV



## <峰表>

检测器A Ch1 237nm

峰号	保留时间	面积	面积%	高度	理论塔板数(USP)	拖尾因子	分离度(USP)
总计							

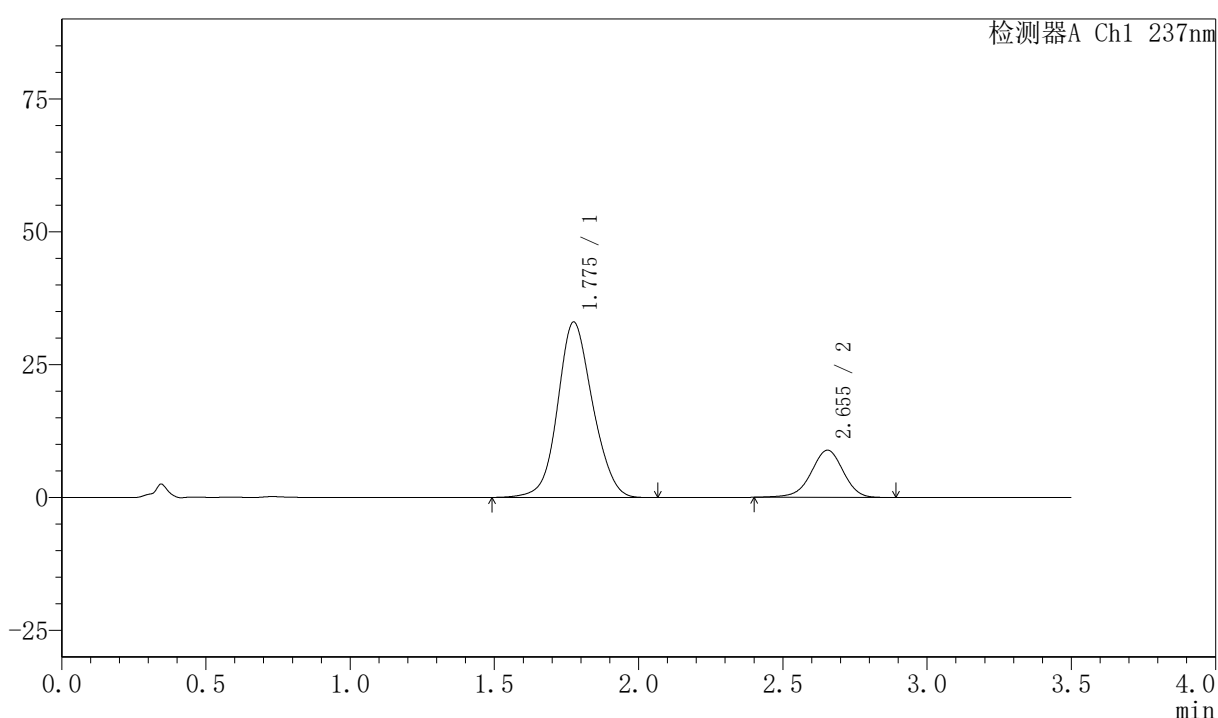
图1 阿齐沙坦氨氯地平片溶出度测定HPLC图谱  
自制品-pH6.8介质-极限转速  
溶剂

## 〈样品信息〉

色谱柱:XB-C18(50mm\*4.6mm,5μm) 流速:2.0ml/min  
 柱温:30°C 波长:237nm  
 数据文件名: RC\$PCH-301 - 0-22/7-514-2 - zzp-rcd-pH6.8jz-jxzs-dz-1-1.lcd  
 方法文件名: RC\$PCH-301 - PCH-301-RC-FX256.lcm  
 批处理文件名: RC\$PCH-301 - 20260527-fx256.lcb  
 样品瓶号: 1-18  
 进样体积: 20 μl 版本号:6.115  
 进样时间: 2026/05/28 05:59:58 实验者: xiexinhui  
 处理时间 (V2): 2026/05/28 11:06:45 处理者: xiexinhui  
 仪器型号: SHIMADZU LC-2050C(FX256)

## 〈色谱图〉

mV



## 〈峰表〉

检测器A Ch1 237nm

峰号	保留时间	面积	面积%	高度	理论塔板数(USP)	拖尾因子	分离度(USP)
1	1.775	278942	80.106	32956	1033	1.102	--
2	2.655	69276	19.894	8896	2755	0.954	4.158
总计		348218	100.000	41852			

图2 阿齐沙坦氨氯地平片溶出度测定HPLC图谱  
 自制品-pH6.8介质-极限转速  
 对照品溶液-1-1







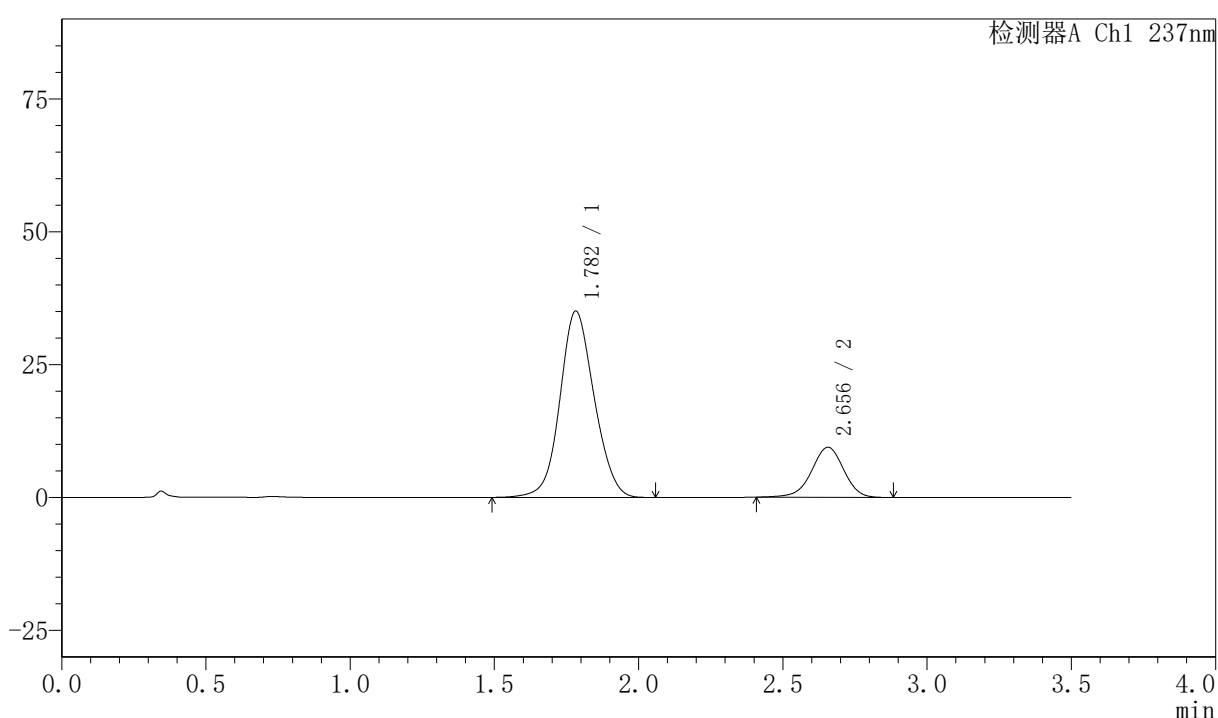


## 〈样品信息〉

色谱柱:XB-C18(50mm\*4.6mm,5 $\mu$ m) 流速:2.0ml/min  
 柱温:30 $^{\circ}$ C 波长:237nm  
 数据文件名: RC\$PCH-301 - 0-22/7-519-2 - zzp-2026050721p-rcd-pH6.8jz-jxzs-P1-1.lcd  
 方法文件名: RC\$PCH-301 - PCH-301-RC-FX256.lcm  
 批处理文件名: RC\$PCH-301 - 20260527-fx256.lcb  
 样品瓶号: 1-4  
 进样体积: 20  $\mu$ l 版本号:6.115  
 进样时间: 2026/05/28 06:19:26 实验者: xiexinhui  
 处理时间 (V2): 2026/05/28 11:06:58 处理者: xiexinhui  
 仪器型号: SHIMADZU LC-2050C(FX256)

## 〈色谱图〉

mV



## 〈峰表〉

检测器A Ch1 237nm

峰号	保留时间	面积	面积%	高度	理论塔板数(USP)	拖尾因子	分离度(USP)
1	1.782	290093	79.853	35034	1081	1.088	--
2	2.656	73192	20.147	9425	2768	0.957	4.174
总计		363285	100.000	44460			

图7 阿齐沙坦氨氯地平片溶出度测定HPLC图谱  
 自制品(2026050721批)-pH6.8介质-极限转速-片1  
 供试品溶液-1



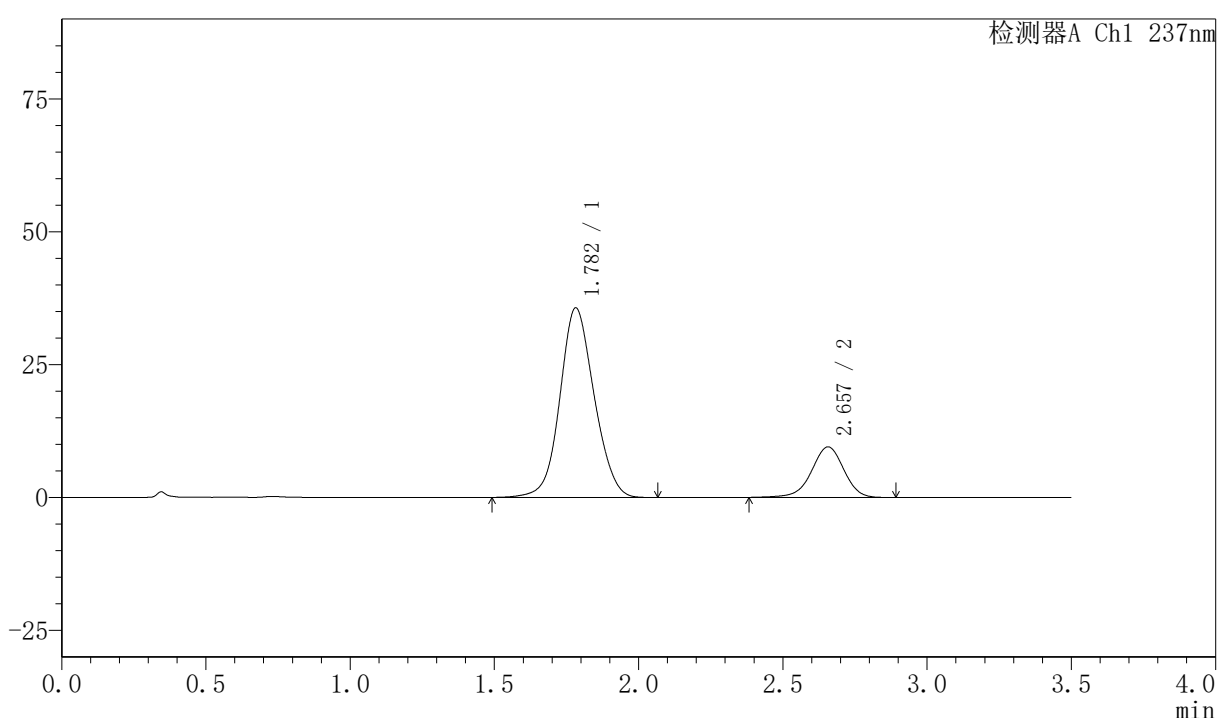


## 〈样品信息〉

色谱柱:XB-C18(50mm\*4.6mm,5 $\mu$ m) 流速:2.0ml/min  
 柱温:30 $^{\circ}$ C 波长:237nm  
 数据文件名: RC\$PCH-301 - 0-22/7-522-2 - zzp-2026050721p-rcd-pH6.8jz-jxzs-P4-1.lcd  
 方法文件名: RC\$PCH-301 - PCH-301-RC-FX256.lcm  
 批处理文件名: RC\$PCH-301 - 20260527-fx256.lcb  
 样品瓶号: 1-31  
 进样体积: 20  $\mu$ l 版本号:6.115  
 进样时间: 2026/05/28 06:31:03 实验者: xiexinhui  
 处理时间 (V2): 2026/05/28 11:07:07 处理者: xiexinhui  
 仪器型号: SHIMADZU LC-2050C(FX256)

## 〈色谱图〉

mV



## 〈峰表〉

检测器A Ch1 237nm

峰号	保留时间	面积	面积%	高度	理论塔板数(USP)	拖尾因子	分离度(USP)
1	1.782	295179	79.891	35645	1083	1.089	--
2	2.657	74299	20.109	9515	2760	0.954	4.175
总计		369478	100.000	45160			

图10 阿齐沙坦氨氯地平片溶出度测定HPLC图谱  
 自制品(2026050721批)-pH6.8介质-极限转速-片4  
 供试品溶液-1

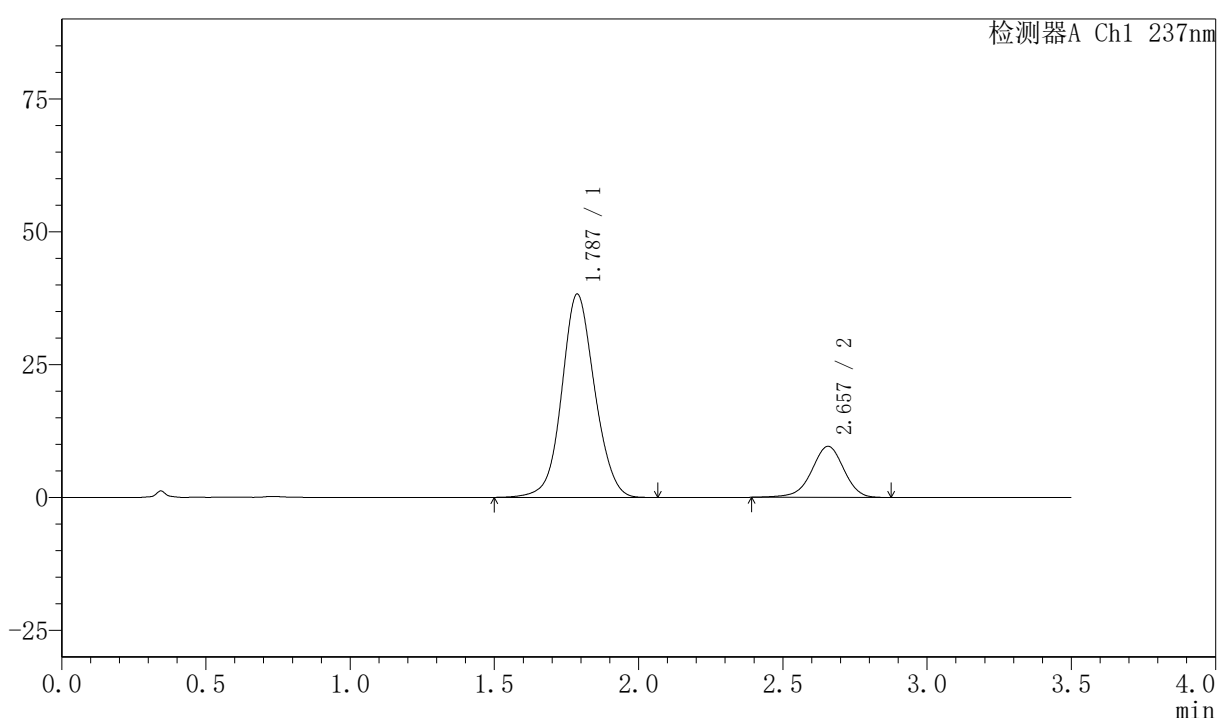


## 〈样品信息〉

色谱柱:XB-C18(50mm\*4.6mm,5 $\mu$ m) 流速:2.0ml/min  
 柱温:30 $^{\circ}$ C 波长:237nm  
 数据文件名: RC\$PCH-301 - 0-22/7-524-2 - zzp-2026050721p-rcd-pH6.8jz-jxzs-P6-1.lcd  
 方法文件名: RC\$PCH-301 - PCH-301-RC-FX256.lcm  
 批处理文件名: RC\$PCH-301 - 20260527-fx256.lcb  
 样品瓶号: 1-49  
 进样体积: 20  $\mu$ l 版本号:6.115  
 进样时间: 2026/05/28 06:38:48 实验者: xiexinhui  
 处理时间 (V2): 2026/05/28 11:07:12 处理者: xiexinhui  
 仪器型号: SHIMADZU LC-2050C(FX256)

## 〈色谱图〉

mV



## 〈峰表〉

检测器A Ch1 237nm

峰号	保留时间	面积	面积%	高度	理论塔板数(USP)	拖尾因子	分离度(USP)
1	1.787	303792	80.231	38260	1198	1.074	--
2	2.657	74854	19.769	9607	2757	0.949	4.253
总计		378645	100.000	47867			

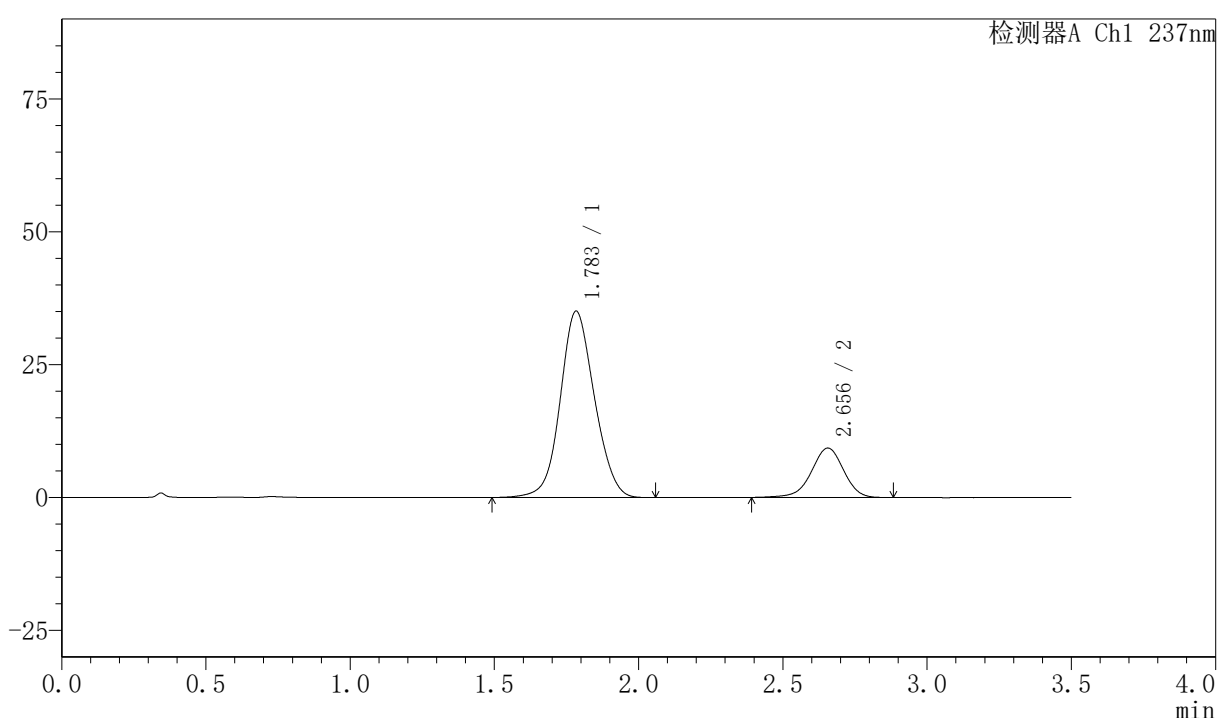
图12 阿齐沙坦氨氯地平片溶出度测定HPLC图谱  
 自制品(2026050721批)-pH6.8介质-极限转速-片6  
 供试品溶液-1

## 〈样品信息〉

色谱柱:XB-C18(50mm\*4.6mm,5μm) 流速:2.0ml/min  
 柱温:30°C 波长:237nm  
 数据文件名: RC\$PCH-301 - 0-22/7-525-2 - zzp-2026050821p-rcd-pH6.8jz-jxzs-P1-1.lcd  
 方法文件名: RC\$PCH-301 - PCH-301-RC-FX256.lcm  
 批处理文件名: RC\$PCH-301 - 20260527-fx256.lcb  
 样品瓶号: 1-5  
 进样体积: 20 μl 版本号:6.115  
 进样时间: 2026/05/28 06:42:43 实验者: xiexinhui  
 处理时间 (V2): 2026/05/28 11:07:15 处理者: xiexinhui  
 仪器型号: SHIMADZU LC-2050C(FX256)

## 〈色谱图〉

mV



## 〈峰表〉

检测器A Ch1 237nm

峰号	保留时间	面积	面积%	高度	理论塔板数(USP)	拖尾因子	分离度(USP)
1	1.783	289389	79.967	35002	1088	1.086	--
2	2.656	72496	20.033	9295	2757	0.953	4.171
总计		361885	100.000	44297			

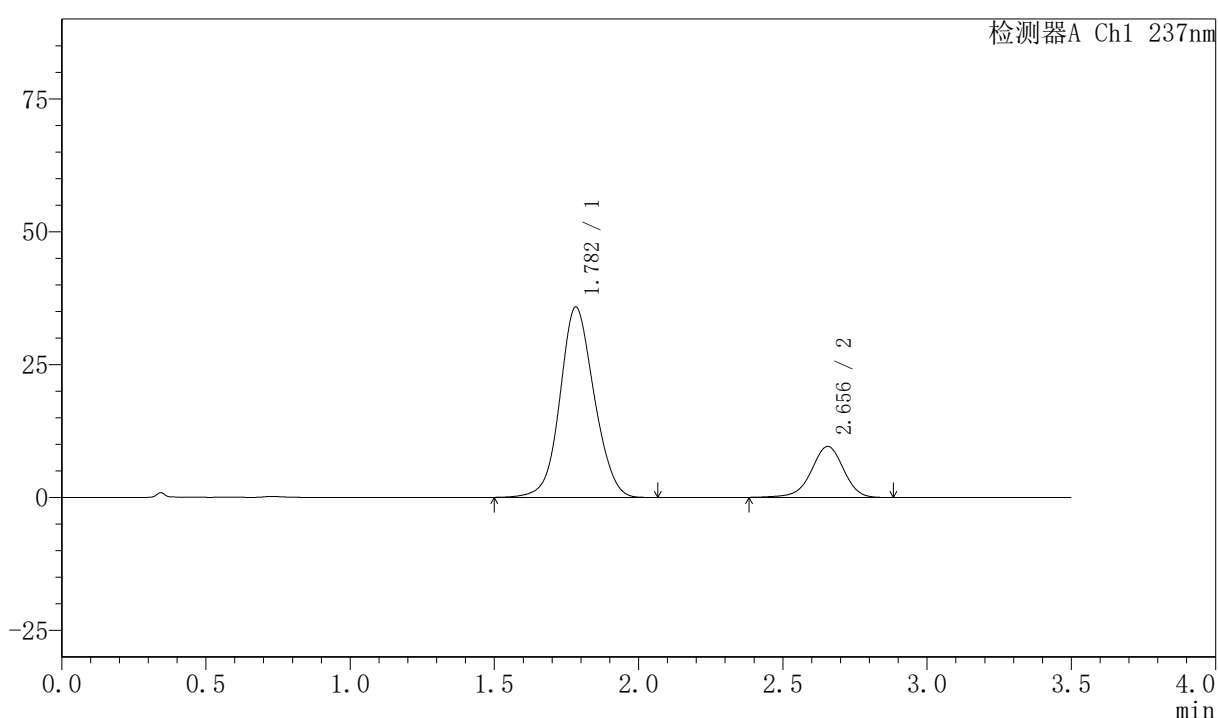
图13 阿齐沙坦氨氯地平片溶出度测定HPLC图谱  
 自制品(2026050821批)-pH6.8介质-极限转速-片1  
 供试品溶液-1

## 〈样品信息〉

色谱柱:XB-C18(50mm\*4.6mm,5 $\mu$ m) 流速:2.0ml/min  
 柱温:30 $^{\circ}$ C 波长:237nm  
 数据文件名: RC\$PCH-301 - 0-22/7-526-2 - zzp-2026050821p-rcd-pH6.8jz-jxzs-P2-1.lcd  
 方法文件名: RC\$PCH-301 - PCH-301-RC-FX256.lcm  
 批处理文件名: RC\$PCH-301 - 20260527-fx256.lcb  
 样品瓶号: 1-14  
 进样体积: 20  $\mu$ l 版本号:6.115  
 进样时间: 2026/05/28 06:46:36 实验者: xiexinhui  
 处理时间 (V2): 2026/05/28 11:07:18 处理者: xiexinhui  
 仪器型号: SHIMADZU LC-2050C(FX256)

## 〈色谱图〉

mV



## 〈峰表〉

检测器A Ch1 237nm

峰号	保留时间	面积	面积%	高度	理论塔板数(USP)	拖尾因子	分离度(USP)
1	1.782	295627	79.779	35817	1091	1.087	--
2	2.656	74930	20.221	9607	2764	0.950	4.180
总计		370557	100.000	45424			

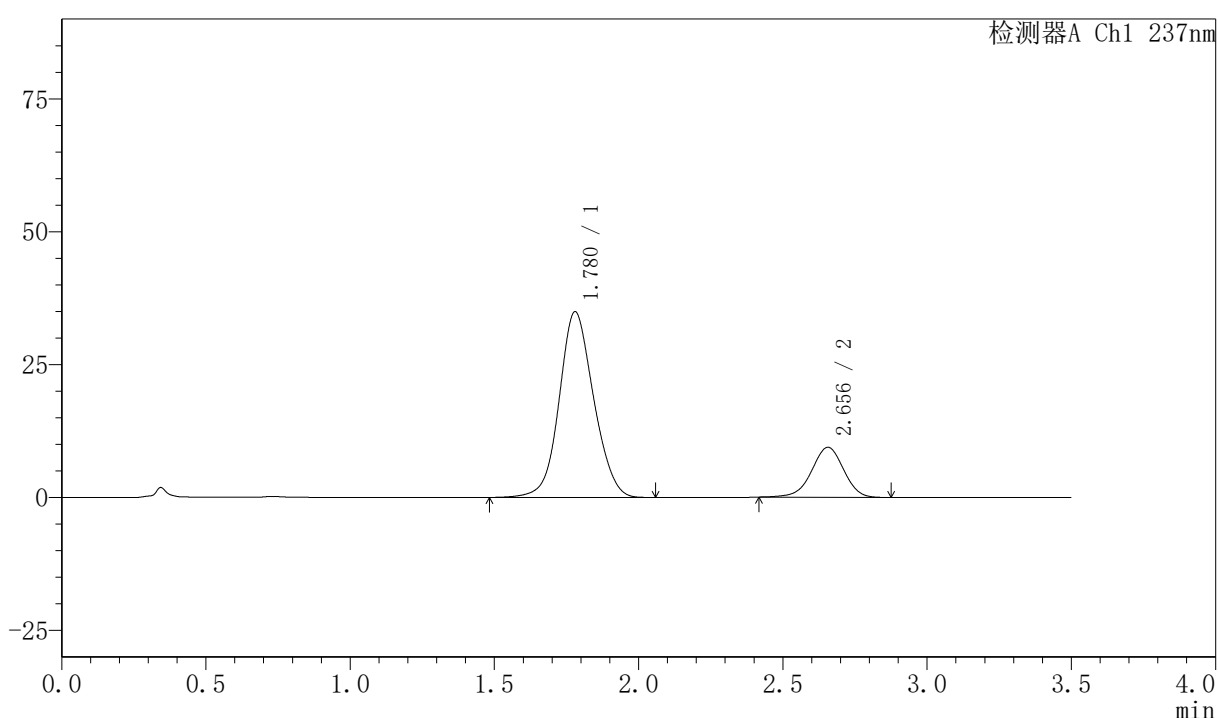
图14 阿齐沙坦氨氯地平片溶出度测定HPLC图谱  
 自制品(2026050821批)-pH6.8介质-极限转速-片2  
 供试品溶液-1

## 〈样品信息〉

色谱柱:XB-C18(50mm\*4.6mm,5 $\mu$ m) 流速:2.0ml/min  
 柱温:30 $^{\circ}$ C 波长:237nm  
 数据文件名: RC\$PCH-301 - 0-22/7-527-2 - zzp-2026050821p-rcd-pH6.8jz-jxzs-P3-1.lcd  
 方法文件名: RC\$PCH-301 - PCH-301-RC-FX256.lcm  
 批处理文件名: RC\$PCH-301 - 20260527-fx256.lcb  
 样品瓶号: 1-23  
 进样体积: 20  $\mu$ l 版本号:6.115  
 进样时间: 2026/05/28 06:50:30 实验者: xiexinhui  
 处理时间 (V2): 2026/05/28 11:07:20 处理者: xiexinhui  
 仪器型号: SHIMADZU LC-2050C(FX256)

## 〈色谱图〉

mV



## 〈峰表〉

检测器A Ch1 237nm

峰号	保留时间	面积	面积%	高度	理论塔板数(USP)	拖尾因子	分离度(USP)
1	1.780	290364	79.961	34956	1072	1.093	--
2	2.656	72770	20.039	9402	2763	0.961	4.178
总计		363135	100.000	44358			

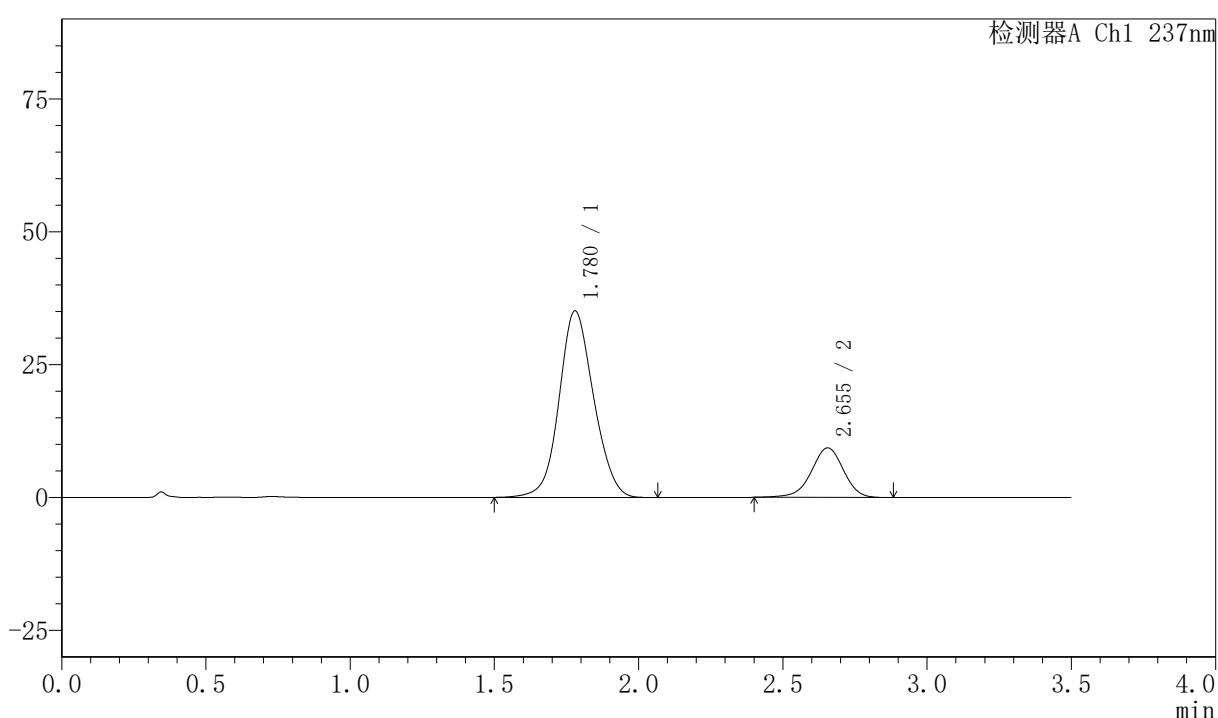
图15 阿齐沙坦氨氯地平片溶出度测定HPLC图谱  
 自制品(2026050821批)-pH6.8介质-极限转速-片3  
 供试品溶液-1

## 〈样品信息〉

色谱柱:XB-C18(50mm\*4.6mm,5 $\mu$ m) 流速:2.0ml/min  
 柱温:30 $^{\circ}$ C 波长:237nm  
 数据文件名: RC\$PCH-301 - 0-22/7-528-2 - zzp-2026050821p-rcd-pH6.8jz-jxzs-P4-1.lcd  
 方法文件名: RC\$PCH-301 - PCH-301-RC-FX256.lcm  
 批处理文件名: RC\$PCH-301 - 20260527-fx256.lcb  
 样品瓶号: 1-32  
 进样体积: 20  $\mu$ l 版本号:6.115  
 进样时间: 2026/05/28 06:54:23 实验者: xiexinhui  
 处理时间 (V2): 2026/05/28 11:07:23 处理者: xiexinhui  
 仪器型号: SHIMADZU LC-2050C(FX256)

## 〈色谱图〉

mV



## 〈峰表〉

检测器A Ch1 237nm

峰号	保留时间	面积	面积%	高度	理论塔板数(USP)	拖尾因子	分离度(USP)
1	1.780	292749	80.143	35120	1062	1.093	--
2	2.655	72535	19.857	9327	2758	0.955	4.164
总计		365284	100.000	44447			

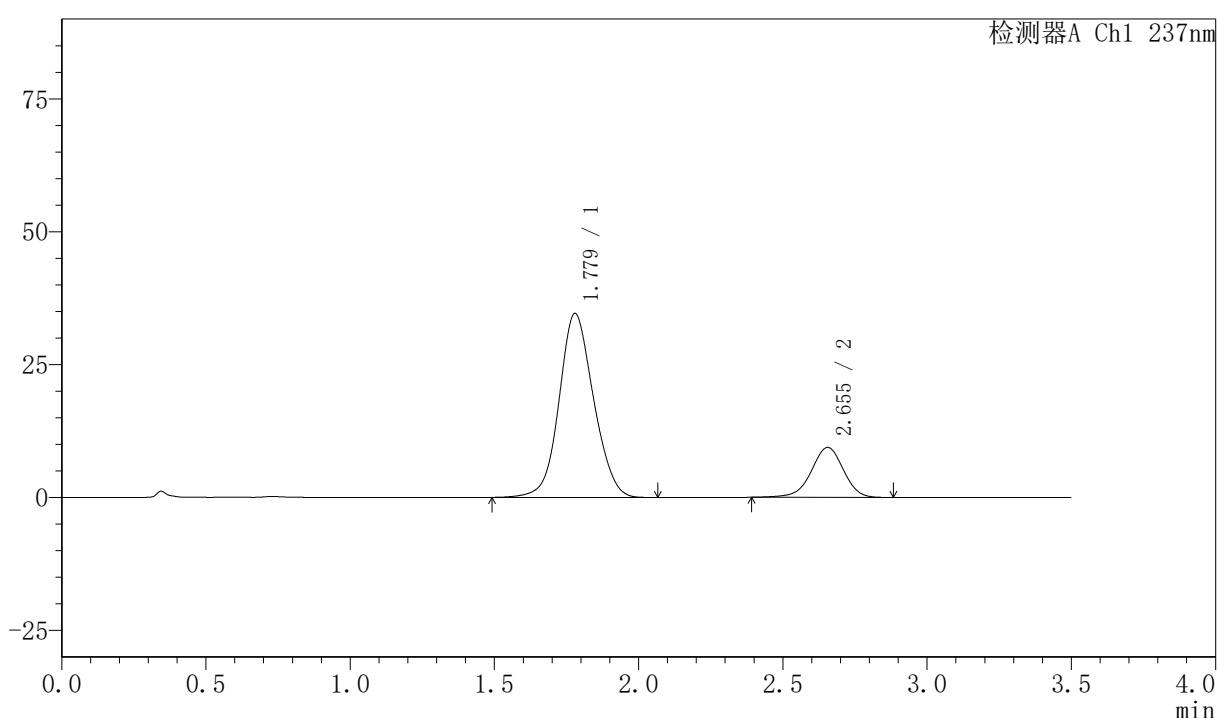
图16 阿齐沙坦氨氯地平片溶出度测定HPLC图谱  
 自制品(2026050821批)-pH6.8介质-极限转速-片4  
 供试品溶液-1

## 〈样品信息〉

色谱柱:XB-C18(50mm\*4.6mm,5 $\mu$ m) 流速:2.0ml/min  
 柱温:30 $^{\circ}$ C 波长:237nm  
 数据文件名: RC\$PCH-301 - 0-22/7-529-2 - zzp-2026050821p-rcd-pH6.8jz-jxzs-P5-1.lcd  
 方法文件名: RC\$PCH-301 - PCH-301-RC-FX256.lcm  
 批处理文件名: RC\$PCH-301 - 20260527-fx256.lcb  
 样品瓶号: 1-41  
 进样体积: 20  $\mu$ l 版本号:6.115  
 进样时间: 2026/05/28 06:58:16 实验者: xiexinhui  
 处理时间 (V2): 2026/05/28 11:07:26 处理者: xiexinhui  
 仪器型号: SHIMADZU LC-2050C(FX256)

## 〈色谱图〉

mV



## 〈峰表〉

检测器A Ch1 237nm

峰号	保留时间	面积	面积%	高度	理论塔板数(USP)	拖尾因子	分离度(USP)
1	1.779	288162	79.724	34619	1066	1.091	--
2	2.655	73289	20.276	9409	2754	0.955	4.167
总计		361451	100.000	44028			

图17 阿齐沙坦氨氯地平片溶出度测定HPLC图谱  
 自制品(2026050821批)-pH6.8介质-极限转速-片5  
 供试品溶液-1

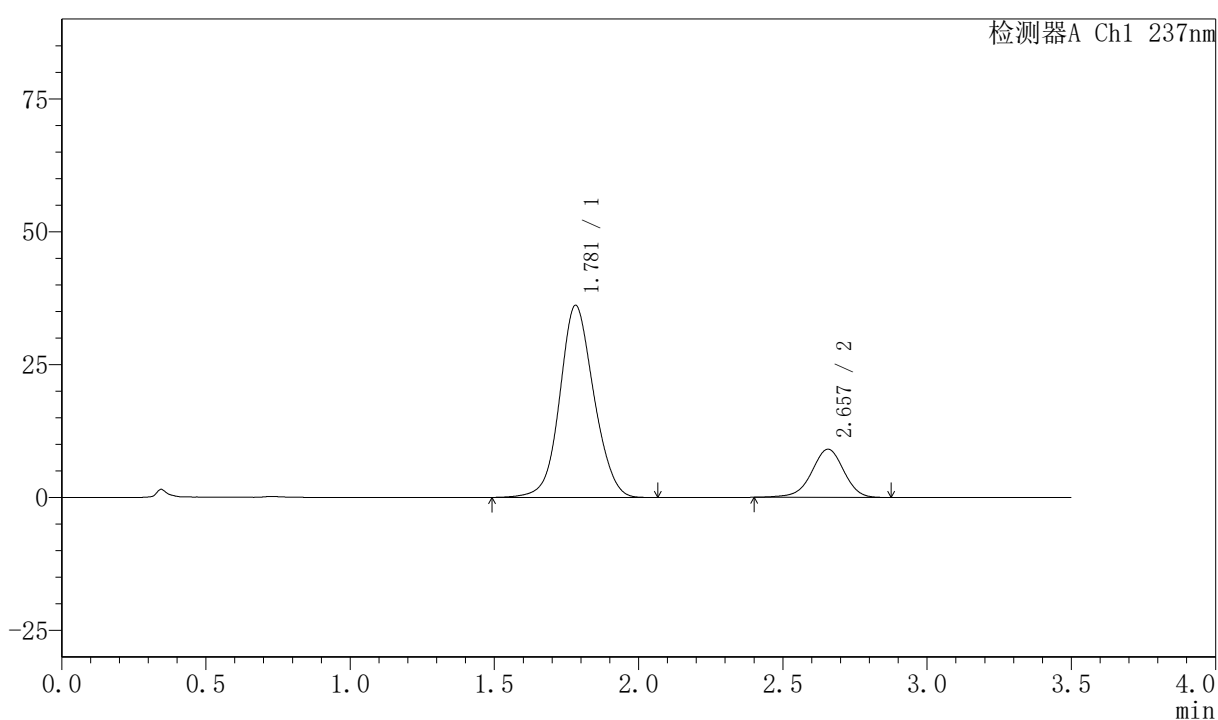


## 〈样品信息〉

色谱柱:XB-C18(50mm\*4.6mm,5μm) 流速:2.0ml/min  
 柱温:30°C 波长:237nm  
 数据文件名: RC\$PCH-301 - 0-22/7-531-2 - zzp-2026050921p-rcd-pH6.8jz-jxzs-P1-1.lcd  
 方法文件名: RC\$PCH-301 - PCH-301-RC-FX256.lcm  
 批处理文件名: RC\$PCH-301 - 20260527-fx256.lcb  
 样品瓶号: 1-6  
 进样体积: 20 μl 版本号:6.115  
 进样时间: 2026/05/28 07:06:03 实验者: xiexinhui  
 处理时间 (V2): 2026/05/28 11:07:31 处理者: xiexinhui  
 仪器型号: SHIMADZU LC-2050C(FX256)

## 〈色谱图〉

mV



## 〈峰表〉

检测器A Ch1 237nm

峰号	保留时间	面积	面积%	高度	理论塔板数(USP)	拖尾因子	分离度(USP)
1	1.781	297402	80.792	36147	1099	1.089	--
2	2.657	70706	19.208	9074	2766	0.955	4.198
总计		368108	100.000	45221			

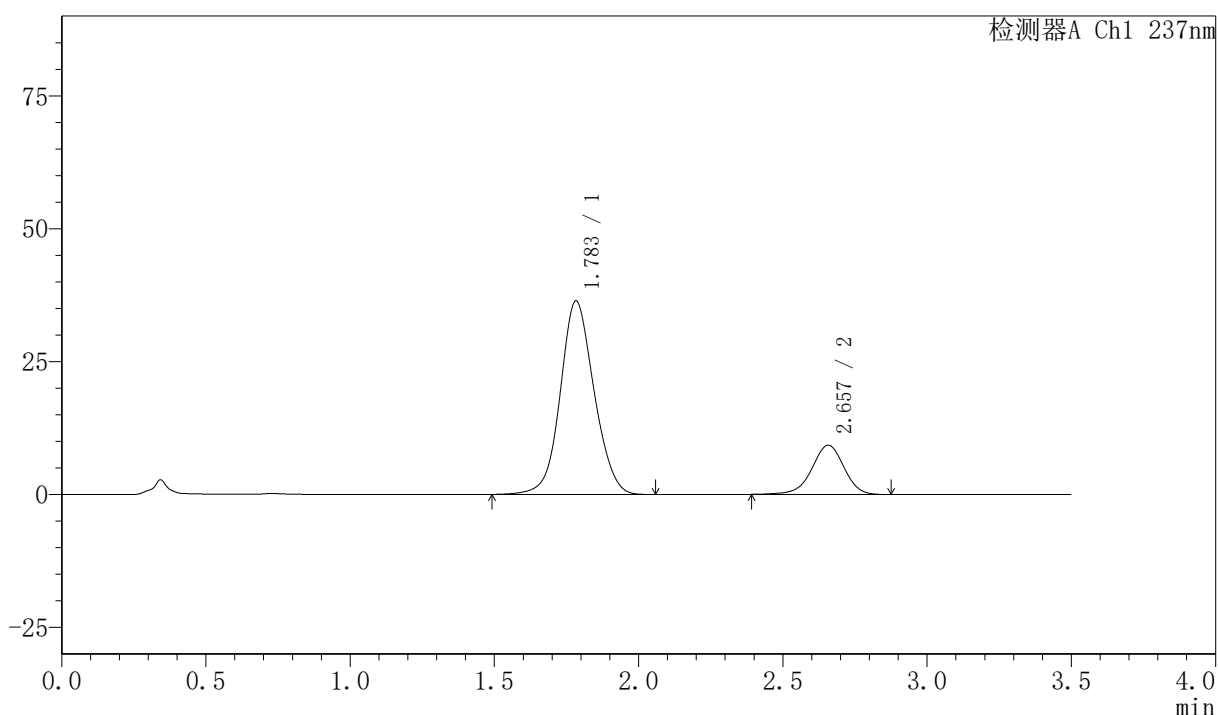
图19 阿齐沙坦氨氯地平片溶出度测定HPLC图谱  
 自制品(2026050921批)-pH6.8介质-极限转速-片1  
 供试品溶液-1

## 〈样品信息〉

色谱柱:XB-C18(50mm\*4.6mm,5μm) 流速:2.0ml/min  
 柱温:30°C 波长:237nm  
 数据文件名: RC\$PCH-301 - 0-22/7-532-2 - zzp-2026050921p-rcd-pH6.8jz-jxzs-P2-1.lcd  
 方法文件名: RC\$PCH-301 - PCH-301-RC-FX256.lcm  
 批处理文件名: RC\$PCH-301 - 20260527-fx256.lcb  
 样品瓶号: 1-15  
 进样体积: 20 μl 版本号:6.115  
 进样时间: 2026/05/28 07:09:57 实验者: xiexinhui  
 处理时间 (V2): 2026/05/28 11:07:34 处理者: xiexinhui  
 仪器型号: SHIMADZU LC-2050C(FX256)

## 〈色谱图〉

mV



## 〈峰表〉

检测器A Ch1 237nm

峰号	保留时间	面积	面积%	高度	理论塔板数(USP)	拖尾因子	分离度(USP)
1	1.783	297048	80.450	36366	1122	1.086	--
2	2.657	72185	19.550	9261	2768	0.955	4.215
总计		369233	100.000	45627			

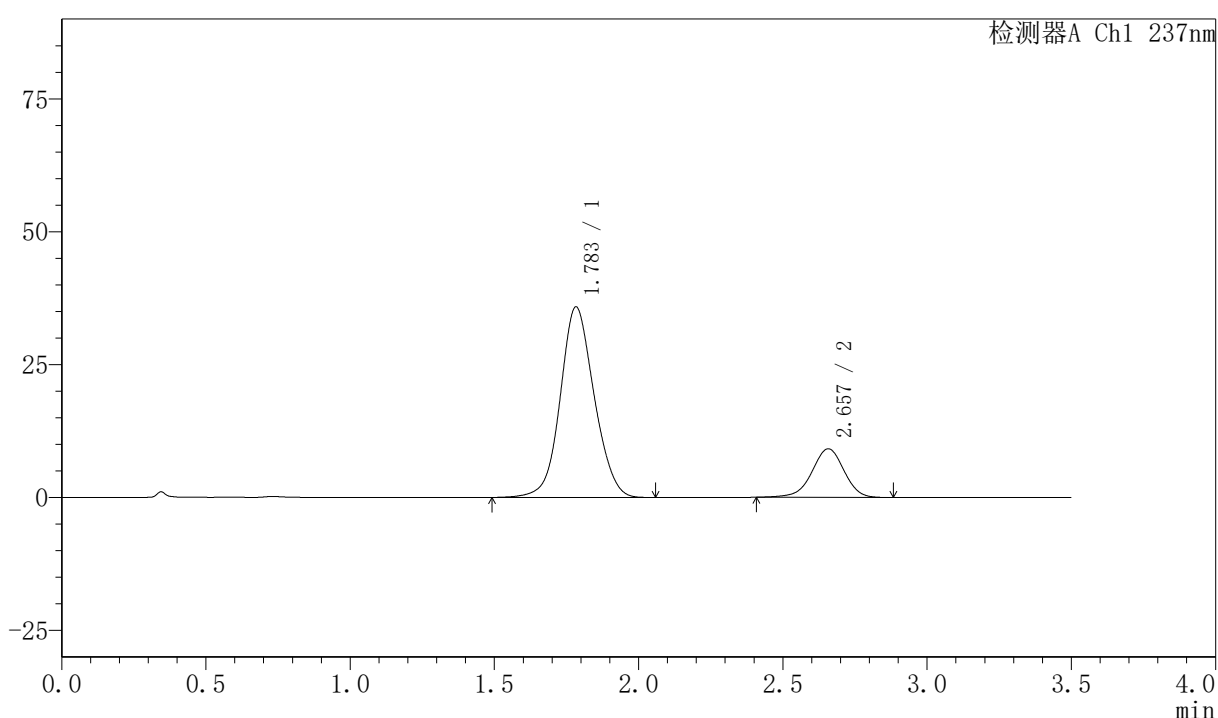
图20 阿齐沙坦氨氯地平片溶出度测定HPLC图谱  
 自制品(2026050921批)-pH6.8介质-极限转速-片2  
 供试品溶液-1

## 〈样品信息〉

色谱柱:XB-C18(50mm\*4.6mm,5 $\mu$ m) 流速:2.0ml/min  
 柱温:30 $^{\circ}$ C 波长:237nm  
 数据文件名: RC\$PCH-301 - 0-22/7-533-2 - zzp-2026050921p-rcd-pH6.8jz-jxzs-P3-1.lcd  
 方法文件名: RC\$PCH-301 - PCH-301-RC-FX256.lcm  
 批处理文件名: RC\$PCH-301 - 20260527-fx256.lcb  
 样品瓶号: 1-24  
 进样体积: 20  $\mu$ l 版本号:6.115  
 进样时间: 2026/05/28 07:13:50 实验者: xiexinhui  
 处理时间 (V2): 2026/05/28 11:07:37 处理者: xiexinhui  
 仪器型号: SHIMADZU LC-2050C(FX256)

## 〈色谱图〉

mV



## 〈峰表〉

检测器A Ch1 237nm

峰号	保留时间	面积	面积%	高度	理论塔板数(USP)	拖尾因子	分离度(USP)
1	1.783	293453	80.525	35823	1114	1.087	--
2	2.657	70971	19.475	9136	2770	0.957	4.209
总计		364424	100.000	44958			

图21 阿齐沙坦氨氯地平片溶出度测定HPLC图谱  
 自制品(2026050921批)-pH6.8介质-极限转速-片3  
 供试品溶液-1



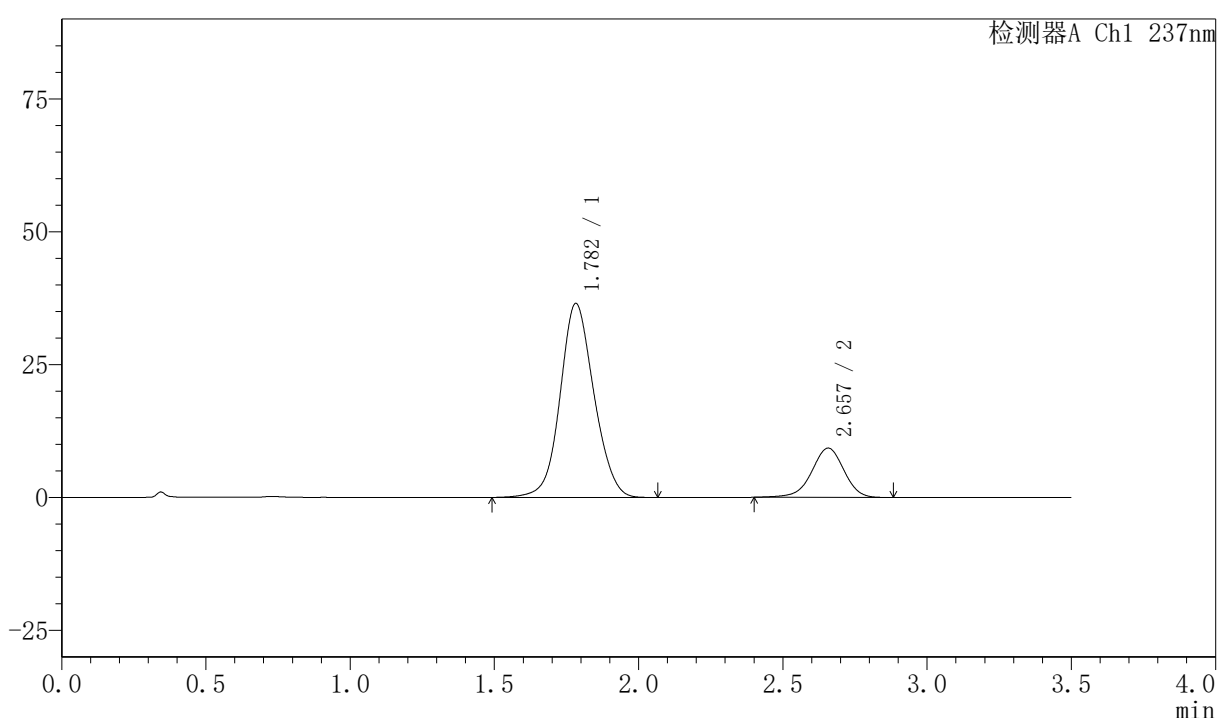


## 〈样品信息〉

色谱柱:XB-C18(50mm\*4.6mm,5 $\mu$ m) 流速:2.0ml/min  
 柱温:30 $^{\circ}$ C 波长:237nm  
 数据文件名: RC\$PCH-301 - 0-22/7-536-2 - zzp-2026050921p-rcd-pH6.8jz-jxzs-P6-1.lcd  
 方法文件名: RC\$PCH-301 - PCH-301-RC-FX256.lcm  
 批处理文件名: RC\$PCH-301 - 20260527-fx256.lcb  
 样品瓶号: 1-51  
 进样体积: 20  $\mu$ l 版本号:6.115  
 进样时间: 2026/05/28 07:25:27 实验者: xiexinhui  
 处理时间 (V2): 2026/05/28 11:07:45 处理者: xiexinhui  
 仪器型号: SHIMADZU LC-2050C(FX256)

## 〈色谱图〉

mV



## 〈峰表〉

检测器A Ch1 237nm

峰号	保留时间	面积	面积%	高度	理论塔板数(USP)	拖尾因子	分离度(USP)
1	1.782	298392	80.504	36471	1118	1.086	--
2	2.657	72262	19.496	9274	2761	0.954	4.210
总计		370654	100.000	45745			

图24 阿齐沙坦氨氯地平片溶出度测定HPLC图谱  
 自制品(2026050921批)-pH6.8介质-极限转速-片6  
 供试品溶液-1

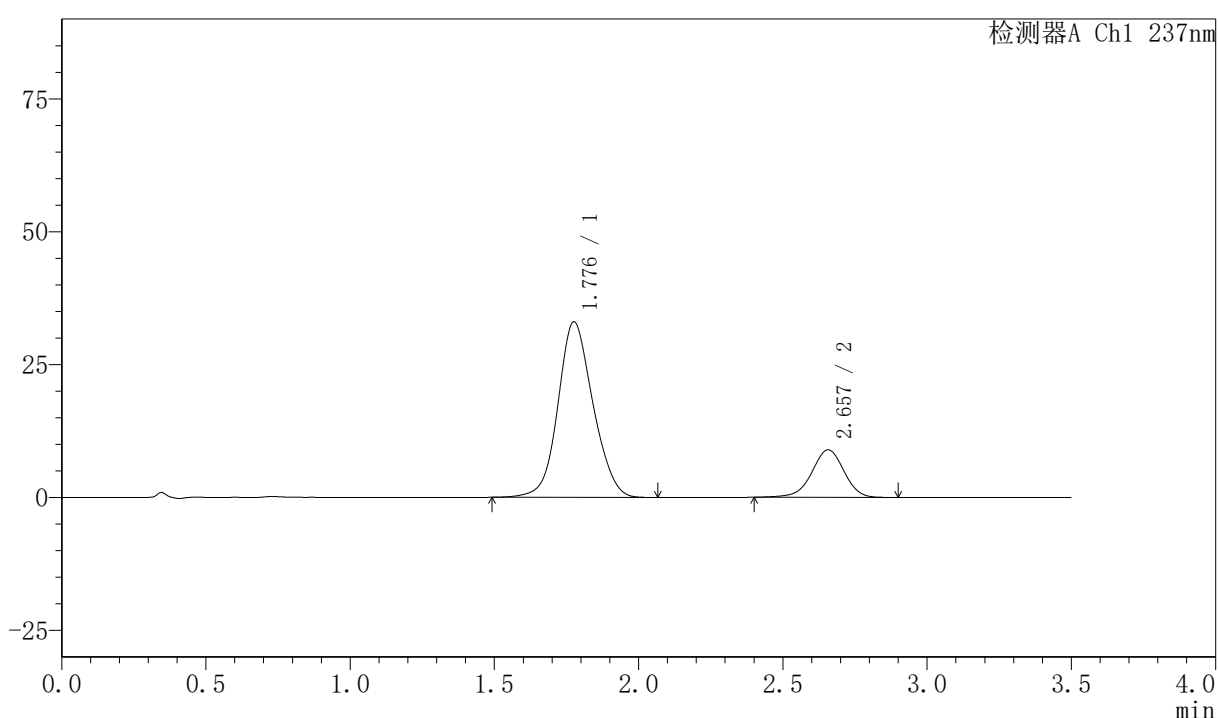


## 〈样品信息〉

色谱柱:XB-C18(50mm\*4.6mm,5 $\mu$ m) 流速:2.0ml/min  
 柱温:30 $^{\circ}$ C 波长:237nm  
 数据文件名: RC\$PCH-301 - 0-22/7-538-2 - zzp-rcd-pH6.8jz-jxzs-dz-2-2.lcd  
 方法文件名: RC\$PCH-301 - PCH-301-RC-FX256.lcm  
 批处理文件名: RC\$PCH-301 - 20260527-fx256.lcb  
 样品瓶号: 4-27  
 进样体积: 20  $\mu$ l 版本号:6.115  
 进样时间: 2026/05/28 07:33:15 实验者: xiexinhui  
 处理时间 (V2): 2026/05/28 11:07:50 处理者: xiexinhui  
 仪器型号: SHIMADZU LC-2050C(FX256)

## 〈色谱图〉

mV



## 〈峰表〉

检测器A Ch1 237nm

峰号	保留时间	面积	面积%	高度	理论塔板数(USP)	拖尾因子	分离度(USP)
1	1.776	279314	79.981	32939	1031	1.107	--
2	2.657	69910	20.019	8947	2759	0.957	4.162
总计		349224	100.000	41886			

图26 阿齐沙坦氨氯地平片溶出度测定HPLC图谱  
 自制品-pH6.8介质-极限转速  
 对照品溶液-2-2