



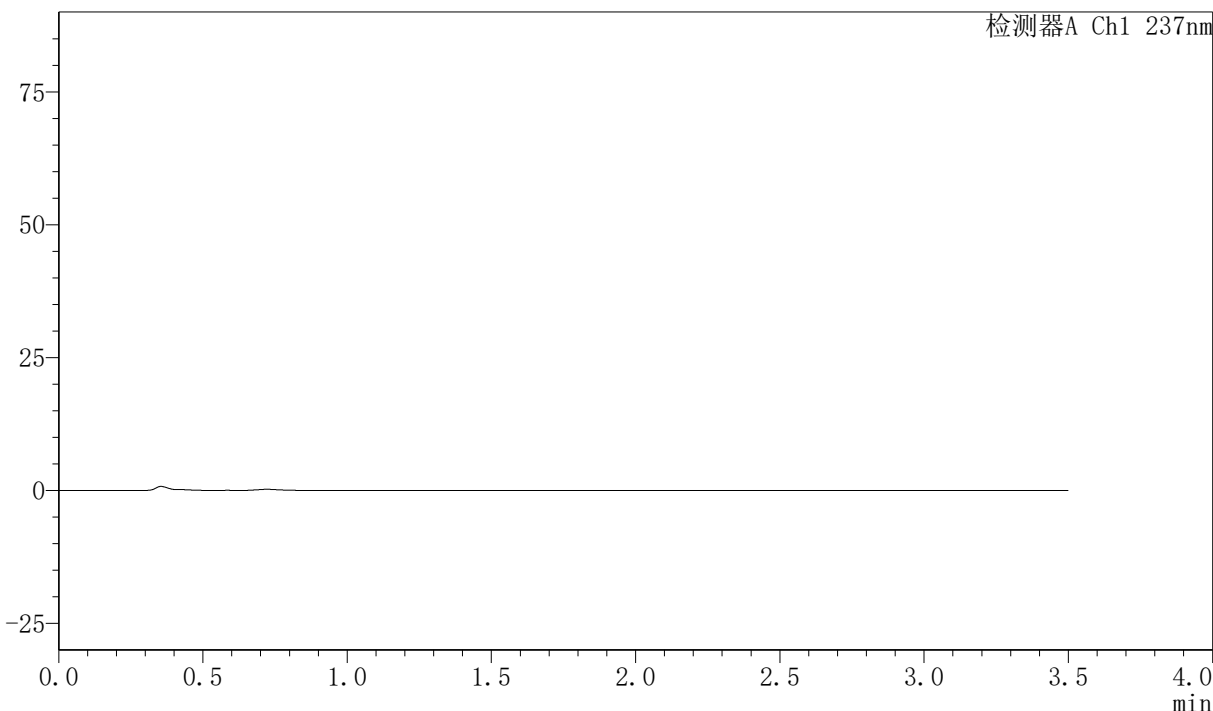
PCH-301

<样品信息>

色谱柱:XB-C18(50mm*4.6mm,5μm) 流速:2.0ml/min
柱温:30°C 波长:237nm
数据文件名: RC\$PCH-301 - 0-22/7-513-2 - zzp-rcd-pH6.8jz-jxzs-rj.lcd
方法文件名: RC\$PCH-301 - PCH-301-RC-FX256.lcm
批处理文件名: RC\$PCH-301 - 20260527-fx256.lcb
样品瓶号: 1-9
进样体积: 20 μl 版本号:6.115
进样时间: 2026/05/28 05:56:04 实验者: xiexinhui
处理时间 (V2): 2026/05/28 11:06:40 处理者: xiexinhui
仪器型号: SHIMADZU LC-2050C(FX256)

<色谱图>

mV



<峰表>

检测器A Ch1 237nm

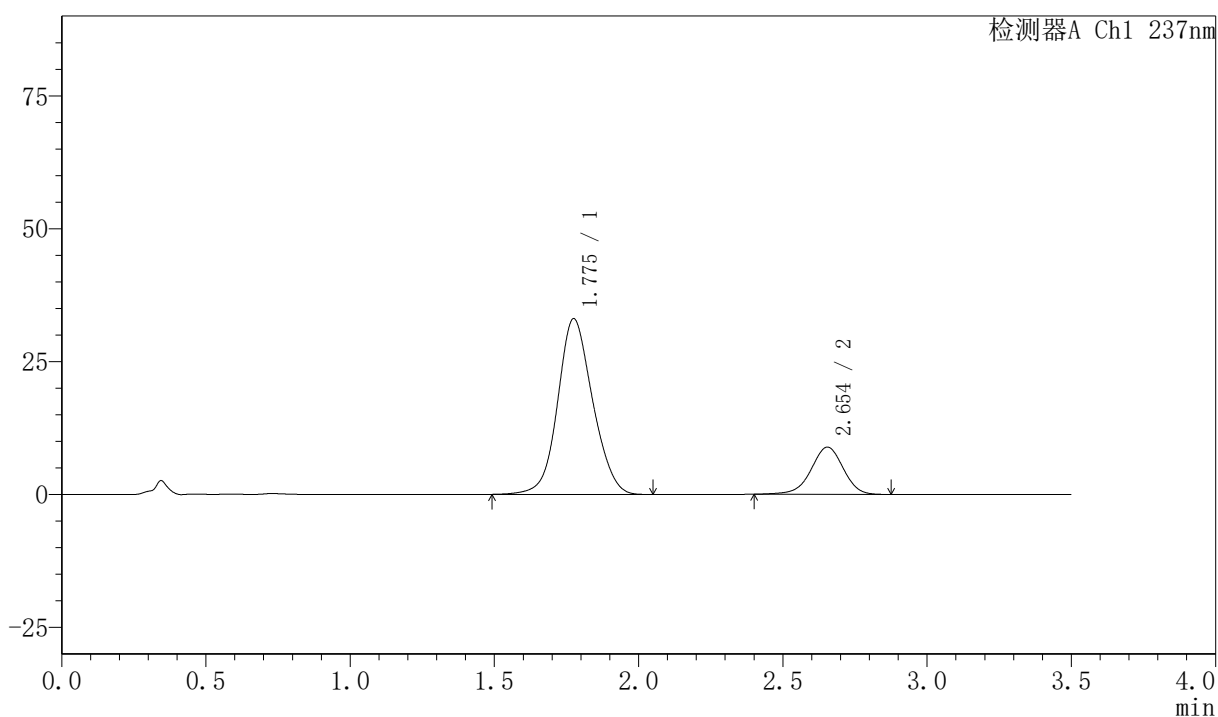
| 峰号 | 保留时间 | 面积 | 面积% | 高度 | 理论塔板数(USP) | 拖尾因子 | 分离度(USP) |
|----|------|----|-----|----|------------|------|----------|
| 总计 | | | | | | | |

〈样品信息〉

色谱柱:XB-C18(50mm*4.6mm,5 μ m) 流速:2.0ml/min
 柱温:30 $^{\circ}$ C 波长:237nm
 数据文件名: RC\$PCH-301 - 0-22/7-516-2 - zzp-rcd-pH6.8jz-jxzs-dz-1-3.lcd
 方法文件名: RC\$PCH-301 - PCH-301-RC-FX256.lcm
 批处理文件名: RC\$PCH-301 - 20260527-fx256.lcb
 样品瓶号: 1-18
 进样体积: 20 μ l 版本号:6.115
 进样时间: 2026/05/28 06:07:46 实验者: xiexinhui
 处理时间 (V2): 2026/05/28 11:06:50 处理者: xiexinhui
 仪器型号: SHIMADZU LC-2050C(FX256)

〈色谱图〉

mV



〈峰表〉

检测器A Ch1 237nm

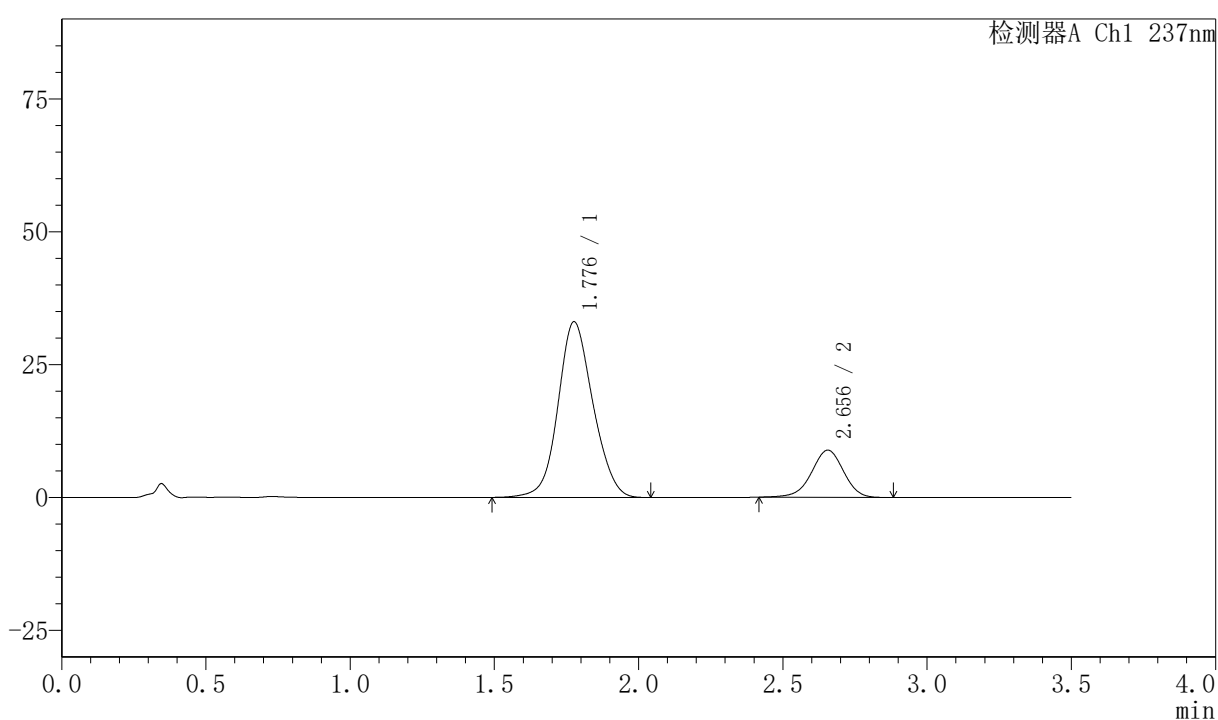
| 峰号 | 保留时间 | 面积 | 面积% | 高度 | 理论塔板数(USP) | 拖尾因子 | 分离度(USP) |
|----|-------|--------|---------|-------|------------|-------|----------|
| 1 | 1.775 | 278894 | 80.108 | 33013 | 1035 | 1.101 | -- |
| 2 | 2.654 | 69254 | 19.892 | 8894 | 2742 | 0.955 | 4.155 |
| 总计 | | 348147 | 100.000 | 41908 | | | |

<样品信息>

色谱柱:XB-C18(50mm*4.6mm,5 μ m) 流速:2.0ml/min
 柱温:30 $^{\circ}$ C 波长:237nm
 数据文件名: RC\$PCH-301 - 0-22/7-517-2 - zzp-rcd-pH6.8jz-jxzs-dz-1-4.lcd
 方法文件名: RC\$PCH-301 - PCH-301-RC-FX256.lcm
 批处理文件名: RC\$PCH-301 - 20260527-fx256.lcb
 样品瓶号: 1-18
 进样体积: 20 μ l 版本号:6.115
 进样时间: 2026/05/28 06:11:39 实验者: xiexinhui
 处理时间 (V2): 2026/05/28 11:06:53 处理者: xiexinhui
 仪器型号: SHIMADZU LC-2050C(FX256)

<色谱图>

mV



<峰表>

检测器A Ch1 237nm

| 峰号 | 保留时间 | 面积 | 面积% | 高度 | 理论塔板数(USP) | 拖尾因子 | 分离度(USP) |
|----|-------|--------|---------|-------|------------|-------|----------|
| 1 | 1.776 | 278828 | 80.205 | 32963 | 1037 | 1.102 | -- |
| 2 | 2.656 | 68815 | 19.795 | 8880 | 2757 | 0.959 | 4.160 |
| 总计 | | 347643 | 100.000 | 41843 | | | |



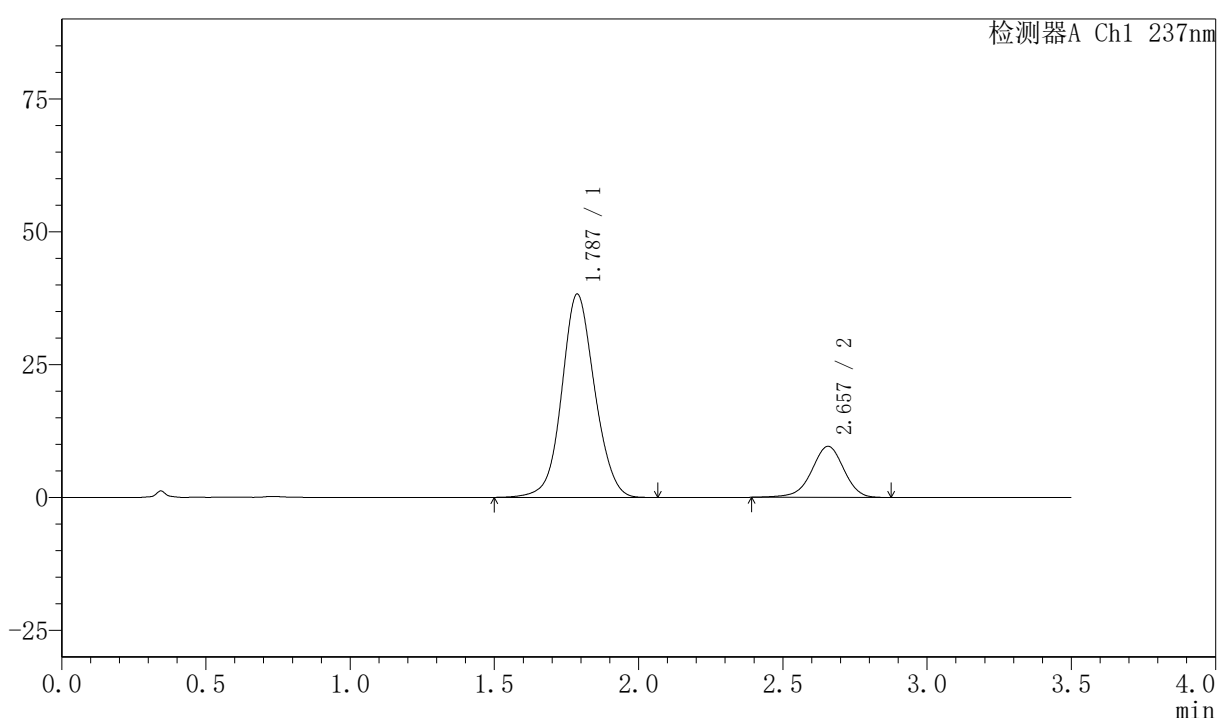
PCH-301

<样品信息>

色谱柱:XB-C18(50mm*4.6mm,5μm) 流速:2.0ml/min
 柱温:30°C 波长:237nm
 数据文件名: RC\$PCH-301 - 0-22/7-524-2 - zzp-2026050721p-rcd-pH6.8jz-jxzs-P6-1.lcd
 方法文件名: RC\$PCH-301 - PCH-301-RC-FX256.lcm
 批处理文件名: RC\$PCH-301 - 20260527-fx256.lcb
 样品瓶号: 1-49
 进样体积: 20 μl 版本号:6.115
 进样时间: 2026/05/28 06:38:48 实验者: xiexinhui
 处理时间 (V2): 2026/05/28 11:07:12 处理者: xiexinhui
 仪器型号: SHIMADZU LC-2050C(FX256)

<色谱图>

mV



<峰表>

检测器A Ch1 237nm

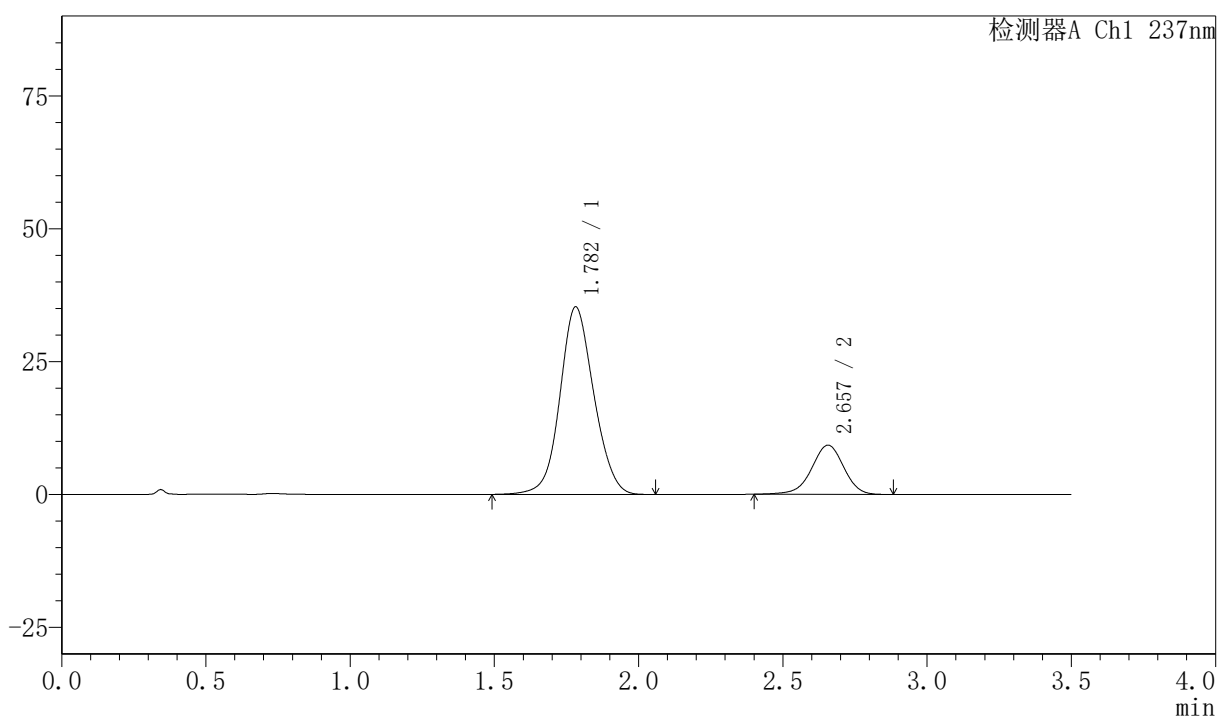
| 峰号 | 保留时间 | 面积 | 面积% | 高度 | 理论塔板数(USP) | 拖尾因子 | 分离度(USP) |
|----|-------|--------|---------|-------|------------|-------|----------|
| 1 | 1.787 | 303792 | 80.231 | 38260 | 1198 | 1.074 | -- |
| 2 | 2.657 | 74854 | 19.769 | 9607 | 2757 | 0.949 | 4.253 |
| 总计 | | 378645 | 100.000 | 47867 | | | |

〈样品信息〉

色谱柱:XB-C18(50mm*4.6mm,5μm) 流速:2.0ml/min
 柱温:30°C 波长:237nm
 数据文件名: RC\$PCH-301 - 0-22/7-535-2 - zzp-2026050921p-rcd-pH6.8jz-jxzs-P5-1.lcd
 方法文件名: RC\$PCH-301 - PCH-301-RC-FX256.lcm
 批处理文件名: RC\$PCH-301 - 20260527-fx256.lcb
 样品瓶号: 1-42
 进样体积: 20 μl 版本号:6.115
 进样时间: 2026/05/28 07:21:34 实验者: xiexinhui
 处理时间 (V2): 2026/05/28 11:07:42 处理者: xiexinhui
 仪器型号: SHIMADZU LC-2050C(FX256)

〈色谱图〉

mV



〈峰表〉

检测器A Ch1 237nm

| 峰号 | 保留时间 | 面积 | 面积% | 高度 | 理论塔板数(USP) | 拖尾因子 | 分离度(USP) |
|----|-------|--------|---------|-------|------------|-------|----------|
| 1 | 1.782 | 288847 | 80.036 | 35269 | 1112 | 1.088 | -- |
| 2 | 2.657 | 72048 | 19.964 | 9262 | 2768 | 0.956 | 4.209 |
| 总计 | | 360895 | 100.000 | 44531 | | | |



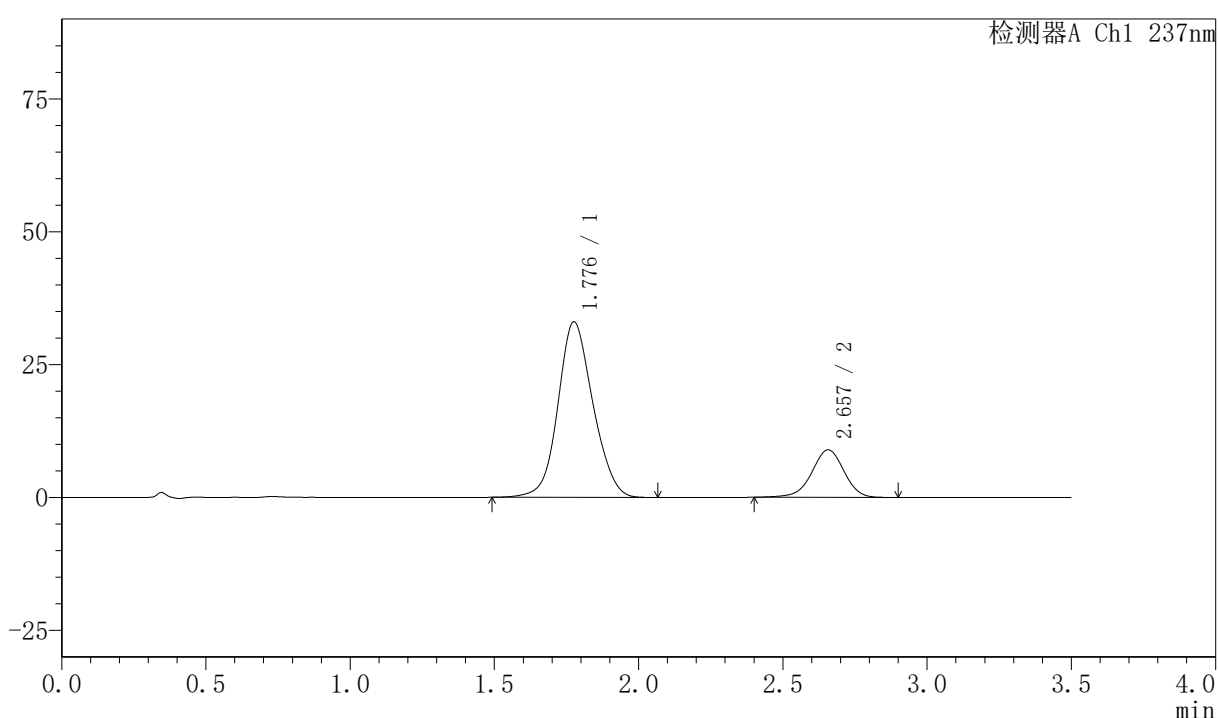
PCH-301

<样品信息>

色谱柱:XB-C18(50mm*4.6mm,5μm) 流速:2.0ml/min
柱温:30°C 波长:237nm
数据文件名: RC\$PCH-301 - 0-22/7-538-2 - zzp-rcd-pH6.8jz-jxzs-dz-2-2.lcd
方法文件名: RC\$PCH-301 - PCH-301-RC-FX256.lcm
批处理文件名: RC\$PCH-301 - 20260527-fx256.lcb
样品瓶号: 4-27
进样体积: 20 μl 版本号:6.115
进样时间: 2026/05/28 07:33:15 实验者: xiexinhui
处理时间 (V2): 2026/05/28 11:07:50 处理者: xiexinhui
仪器型号: SHIMADZU LC-2050C(FX256)

<色谱图>

mV



<峰表>

检测器A Ch1 237nm

| 峰号 | 保留时间 | 面积 | 面积% | 高度 | 理论塔板数(USP) | 拖尾因子 | 分离度(USP) |
|----|-------|--------|---------|-------|------------|-------|----------|
| 1 | 1.776 | 279314 | 79.981 | 32939 | 1031 | 1.107 | -- |
| 2 | 2.657 | 69910 | 20.019 | 8947 | 2759 | 0.957 | 4.162 |
| 总计 | | 349224 | 100.000 | 41886 | | | |