



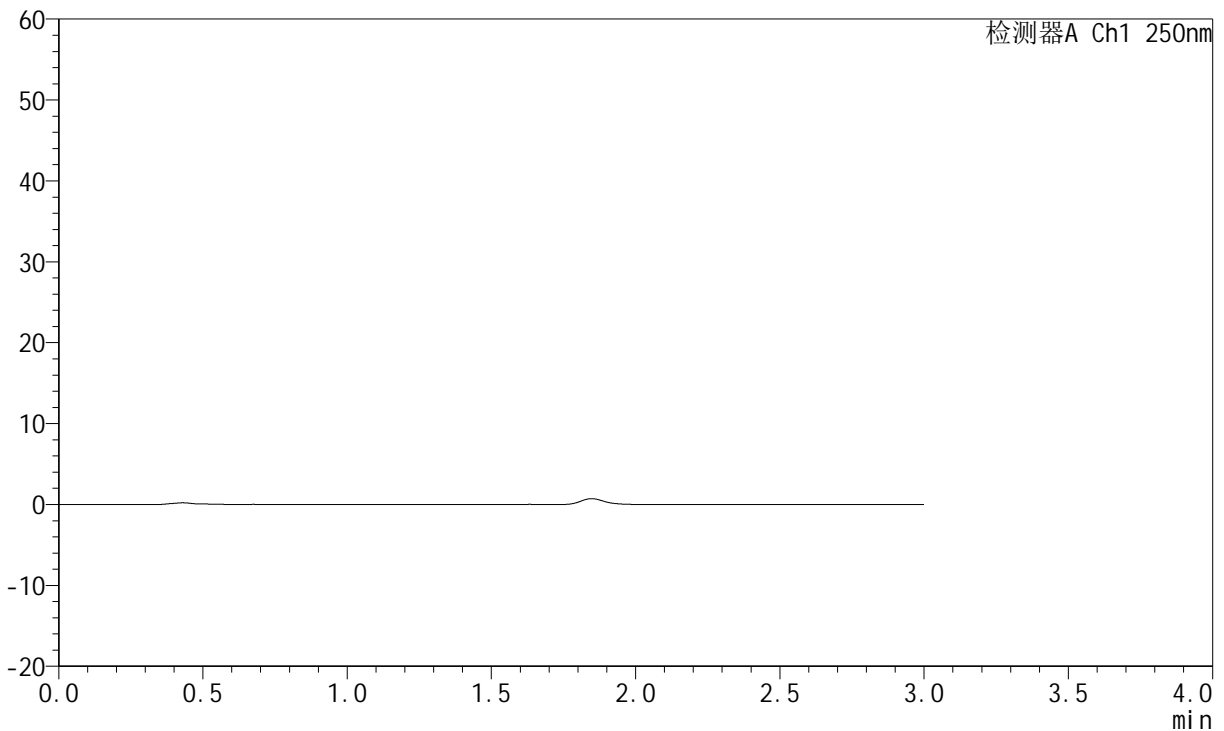
JSS-221

<样品信息>

色谱柱: XB-C18(50mm*4.6mm,5µm) 流速:1.5ml/min
 柱温: 30°C 波长:250nm
 数据文件名: RC\$JSS-221 - 0-79/25-431-3 - zzp-2024051221p-zjtj24y-rcd-jxzs-pH1.0jz-rj.lcd
 方法文件名: RC\$JSS-221 - JSS-221-rcqx-FX274.lcm
 批处理文件名: RC\$JSS-221 - 20260526-FX274.lcb
 样品瓶号: 1-9
 进样体积: 10 µl 版本号: 6.115
 进样时间: 2026/05/26 15:20:21 实验者: xiechaojun
 处理时间(V3): 2026/05/28 16:44:52 处理者: xiechaojun
 仪器型号: SHIMADZU LC-2050C (FX274)

<色谱图>

mV



<峰表>

检测器A Ch1 250nm

峰号	保留时间	面积	面积%	高度	理论塔板数(USP)	拖尾因子	分离度(USP)
总计							



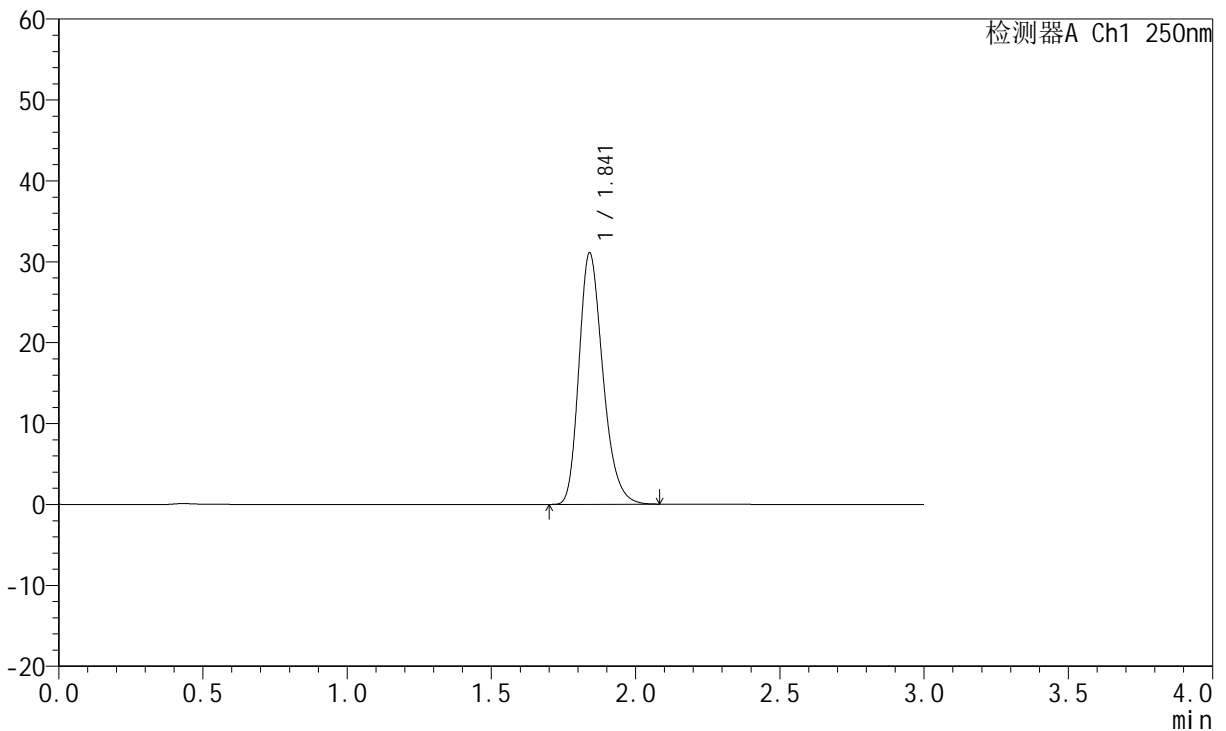
JSS-221

<样品信息>

色谱柱: XB-C18(50mm*4.6mm,5μm) 流 速:1.5ml/min
 柱 温: 30°C 波 长:250nm
 数据文件名: RC\$JSS-221 - 0-79/25-432-3 - zzp-2024051221p-zjtj24y-rcd-jxzs-pH1.0jz-dz1-1.lcd
 方法文件名: RC\$JSS-221 - JSS-221-rcqx-FX274.lcm
 批处理文件名: RC\$JSS-221 - 20260526-FX274.lcb
 样品瓶号: 1-18
 进样体积: 10 μl 版本号: 6.115
 进样时间: 2026/05/26 15:23:45 实验者: xiechaojun
 处理时间(V3): 2026/05/28 16:44:56 处理者: xiechaojun
 仪器型号: SHIMADZU LC-2050C (FX274)

<色谱图>

mV



<峰表>

检测器A Ch1 250nm

峰号	保留时间	面积	面积%	高度	理论塔板数(USP)	拖尾因子	分离度(USP)
1	1.841	179473	100.000	31033	2400	1.257	--
总计		179473	100.000	31033			



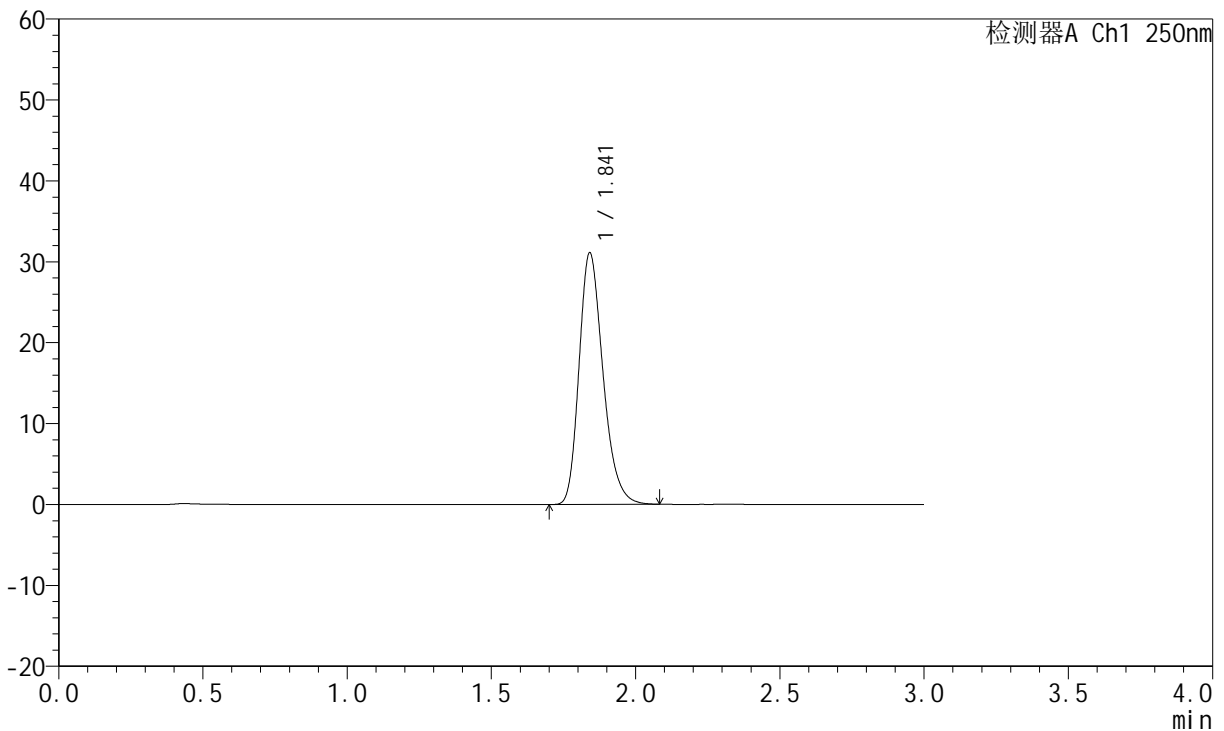
JSS-221

<样品信息>

色谱柱: XB-C18(50mm*4.6mm,5μm) 流 速:1.5ml/min
 柱 温: 30°C 波 长:250nm
 数据文件名: RC\$JSS-221 - 0-79/25-433-3 - zzp-2024051221p-zjtj24y-rcd-jxzs-pH1.0jz-dz1-2.lcd
 方法文件名: RC\$JSS-221 - JSS-221-rcqx-FX274.lcm
 批处理文件名: RC\$JSS-221 - 20260526-FX274.lcb
 样品瓶号: 1-18
 进样体积: 10 μl 版本号: 6.115
 进样时间: 2026/05/26 15:27:08 实验者: xiechaojun
 处理时间(V3): 2026/05/28 16:44:59 处理者: xiechaojun
 仪器型号: SHIMADZU LC-2050C (FX274)

<色谱图>

mV



<峰表>

检测器A Ch1 250nm

峰号	保留时间	面积	面积%	高度	理论塔板数(USP)	拖尾因子	分离度(USP)
1	1.841	179598	100.000	31027	2407	1.258	--
总计		179598	100.000	31027			



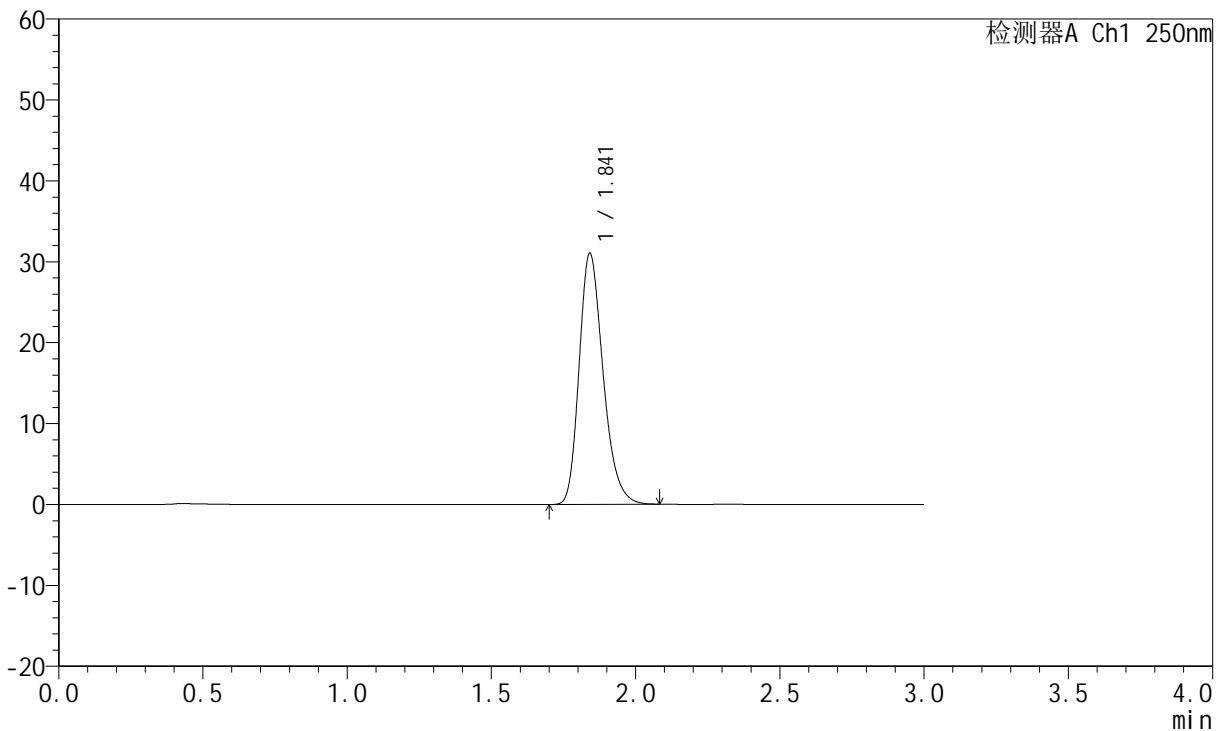
JSS-221

<样品信息>

色谱柱: XB-C18(50mm*4.6mm,5μm) 流 速:1.5ml/min
 柱 温: 30°C 波 长:250nm
 数据文件名: RC\$JSS-221 - 0-79/25-434-3 - zzp-2024051221p-zjtj24y-rcd-jxzs-pH1.0jz-dz1-3.lcd
 方法文件名: RC\$JSS-221 - JSS-221-rcqx-FX274.lcm
 批处理文件名: RC\$JSS-221 - 20260526-FX274.lcb
 样品瓶号: 1-18
 进样体积: 10 μl 版本号: 6.115
 进样时间: 2026/05/26 15:30:31 实验者: xiechaojun
 处理时间(V3): 2026/05/28 16:45:02 处理者: xiechaojun
 仪器型号: SHIMADZU LC-2050C (FX274)

<色谱图>

mV



<峰表>

检测器A Ch1 250nm

峰号	保留时间	面积	面积%	高度	理论塔板数(USP)	拖尾因子	分离度(USP)
1	1.841	179560	100.000	30945	2394	1.257	--
总计		179560	100.000	30945			



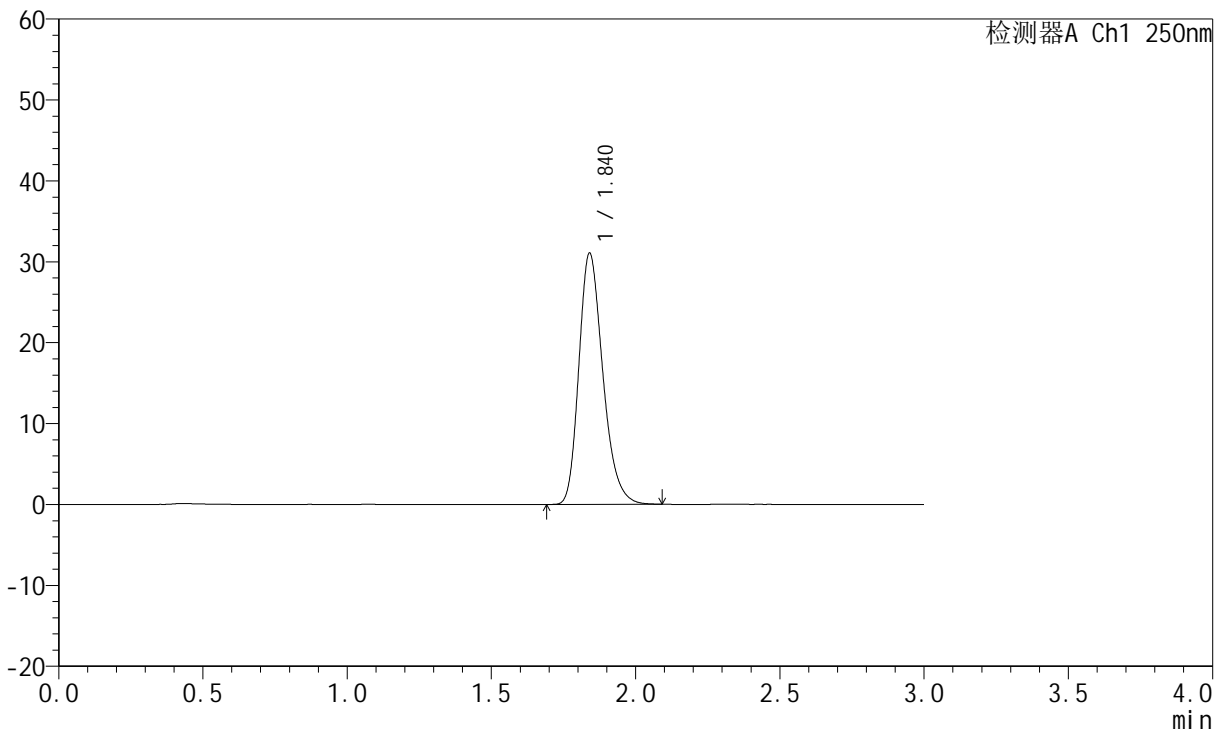
JSS-221

<样品信息>

色谱柱: XB-C18(50mm*4.6mm,5μm) 流 速:1.5ml/min
 柱 温: 30°C 波 长:250nm
 数据文件名: RC\$JSS-221 - 0-79/25-435-3 - zzp-2024051221p-zjtj24y-rcd-jxzs-pH1.0jz-dz1-4.lcd
 方法文件名: RC\$JSS-221 - JSS-221-rcqx-FX274.lcm
 批处理文件名: RC\$JSS-221 - 20260526-FX274.lcb
 样品瓶号: 1-18
 进样体积: 10 μl 版本号: 6.115
 进样时间: 2026/05/26 15:33:54 实验者: xiechaojun
 处理时间(V3): 2026/05/28 16:45:05 处理者: xiechaojun
 仪器型号: SHIMADZU LC-2050C (FX274)

<色谱图>

mV



<峰表>

检测器A Ch1 250nm

峰号	保留时间	面积	面积%	高度	理论塔板数(USP)	拖尾因子	分离度(USP)
1	1.840	179679	100.000	31021	2396	1.257	--
总计		179679	100.000	31021			



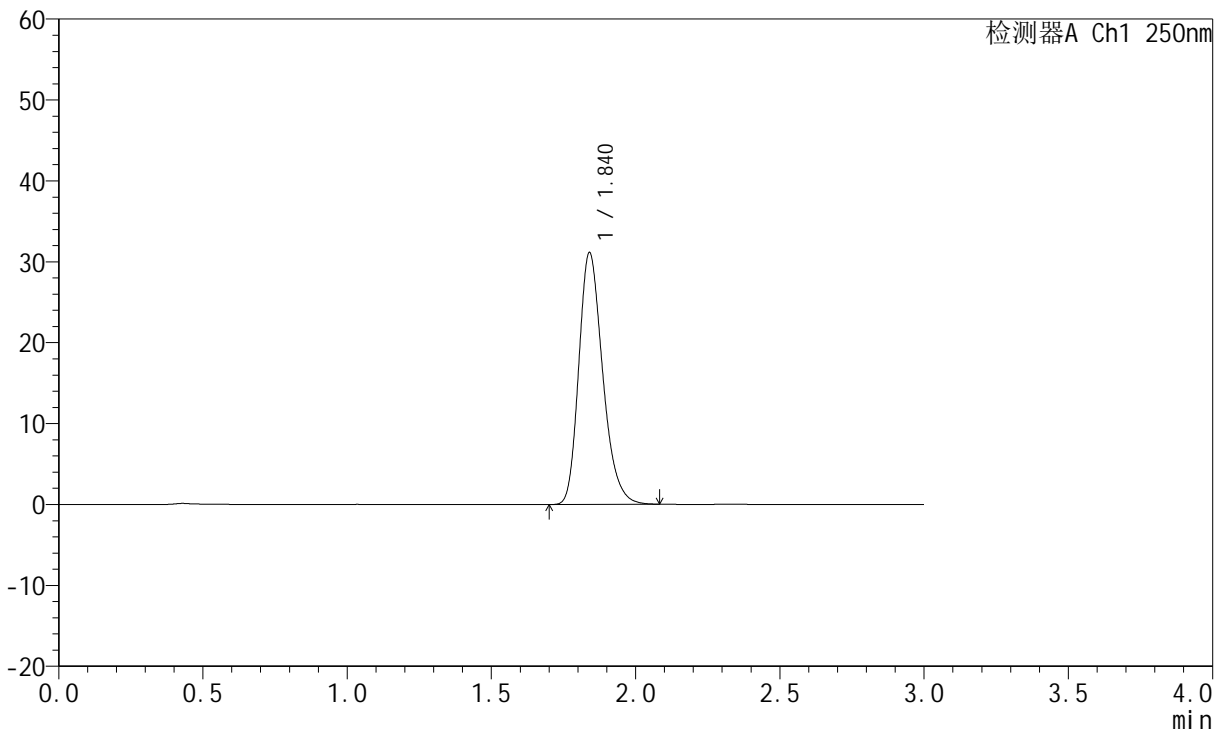
JSS-221

<样品信息>

色谱柱: XB-C18(50mm*4.6mm,5μm) 流 速:1.5ml/min
 柱 温: 30°C 波 长:250nm
 数据文件名: RC\$JSS-221 - 0-79/25-436-2 - zzp-2024051221p-zjtj24y-rcd-jxzs-pH1.0jz-dz1-5.lcd
 方法文件名: RC\$JSS-221 - JSS-221-rcqx-FX274.lcm
 批处理文件名: RC\$JSS-221 - 20260526-FX274.lcb
 样品瓶号: 1-18
 进样体积: 10 μl 版本号: 6.115
 进样时间: 2026/05/26 15:37:17 实验者: xiechaojun
 处理时间(V2): 2026/05/28 16:45:08 处理者: xiechaojun
 仪器型号: SHIMADZU LC-2050C (FX274)

<色谱图>

mV



<峰表>

检测器A Ch1 250nm

峰号	保留时间	面积	面积%	高度	理论塔板数(USP)	拖尾因子	分离度(USP)
1	1.840	179552	100.000	31103	2409	1.255	--
总计		179552	100.000	31103			



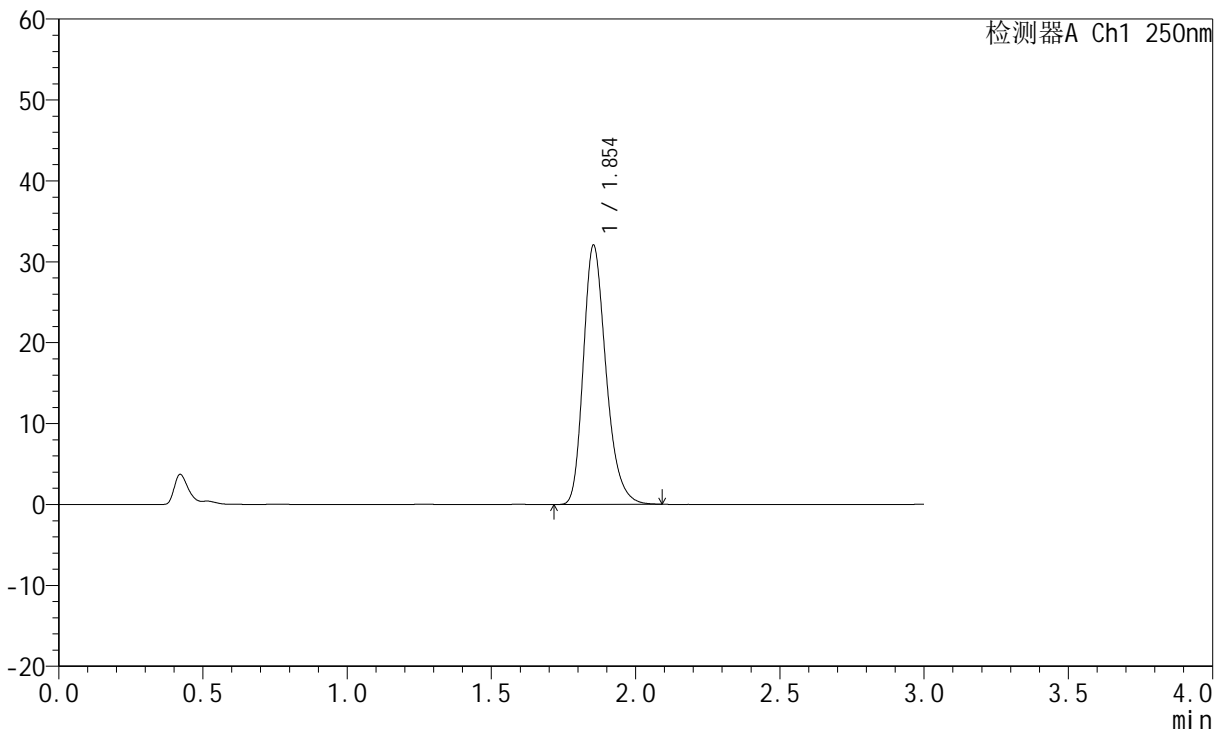
JSS-221

<样品信息>

色谱柱: XB-C18(50mm*4.6mm,5μm) 流 速:1.5ml/min
 柱 温: 30°C 波 长:250nm
 数据文件名: RC\$JSS-221 - 0-79/25-437-2 - zzp-2024051221p-zjtj24y-rcd-jxzs-pH1.0jz-P1-1.lcd
 方法文件名: RC\$JSS-221 - JSS-221-rcqx-FX274.lcm
 批处理文件名: RC\$JSS-221 - 20260526-FX274.lcb
 样品瓶号: 1-4
 进样体积: 10 μl 版本号: 6.115
 进样时间: 2026/05/26 15:40:39 实验者: xiechaojun
 处理时间(V2): 2026/05/28 16:45:10 处理者: xiechaojun
 仪器型号: SHIMADZU LC-2050C (FX274)

<色谱图>

mV



<峰表>

检测器A Ch1 250nm

峰号	保留时间	面积	面积%	高度	理论塔板数(USP)	拖尾因子	分离度(USP)
1	1.854	175624	100.000	32044	2733	1.262	--
总计		175624	100.000	32044			



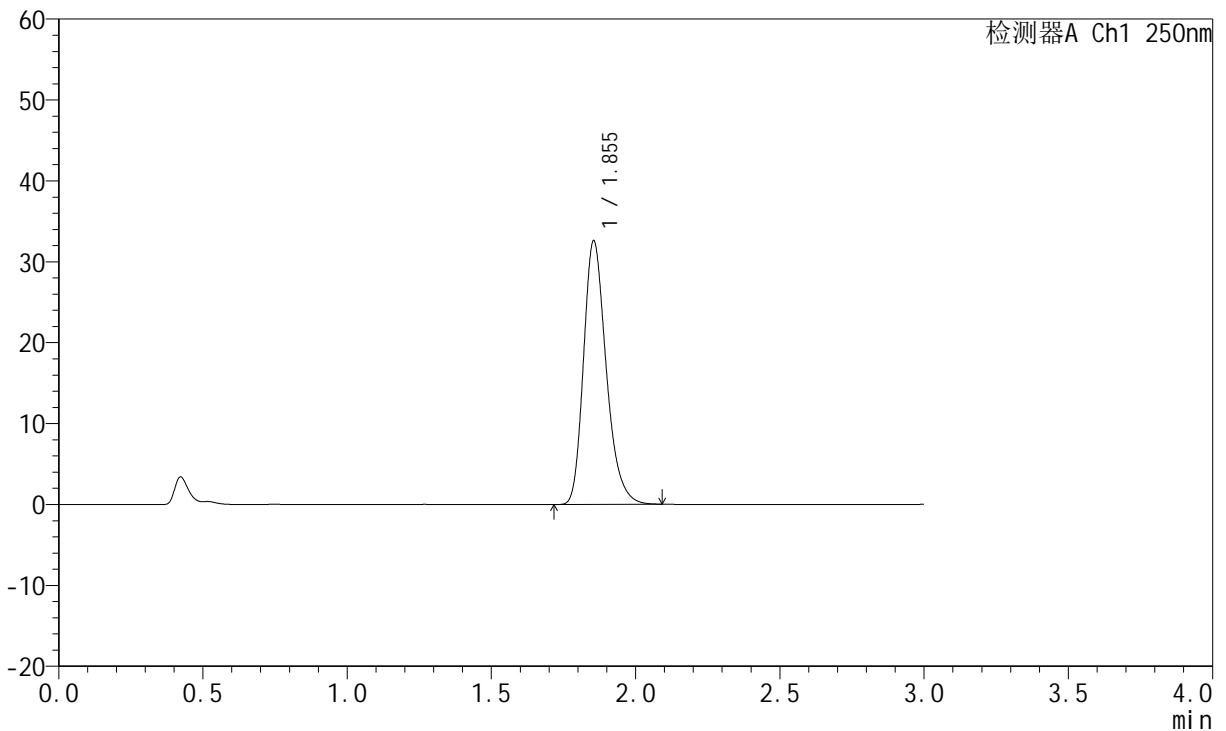
JSS-221

<样品信息>

色谱柱: XB-C18(50mm*4.6mm,5μm) 流速:1.5ml/min
 柱温: 30°C 波长:250nm
 数据文件名: RC\$JSS-221 - 0-79/25-438-2 - zzp-2024051221p-zjtj24y-rcd-jxzs-pH1.0jz-P2-1.lcd
 方法文件名: RC\$JSS-221 - JSS-221-rcqx-FX274.lcm
 批处理文件名: RC\$JSS-221 - 20260526-FX274.lcb
 样品瓶号: 1-13
 进样体积: 10 μl 版本号: 6.115
 进样时间: 2026/05/26 15:44:01 实验者: xiechaojun
 处理时间(V2): 2026/05/28 16:45:13 处理者: xiechaojun
 仪器型号: SHIMADZU LC-2050C (FX274)

<色谱图>

mV



<峰表>

检测器A Ch1 250nm

峰号	保留时间	面积	面积%	高度	理论塔板数(USP)	拖尾因子	分离度(USP)
1	1.855	178542	100.000	32599	2734	1.262	--
总计		178542	100.000	32599			



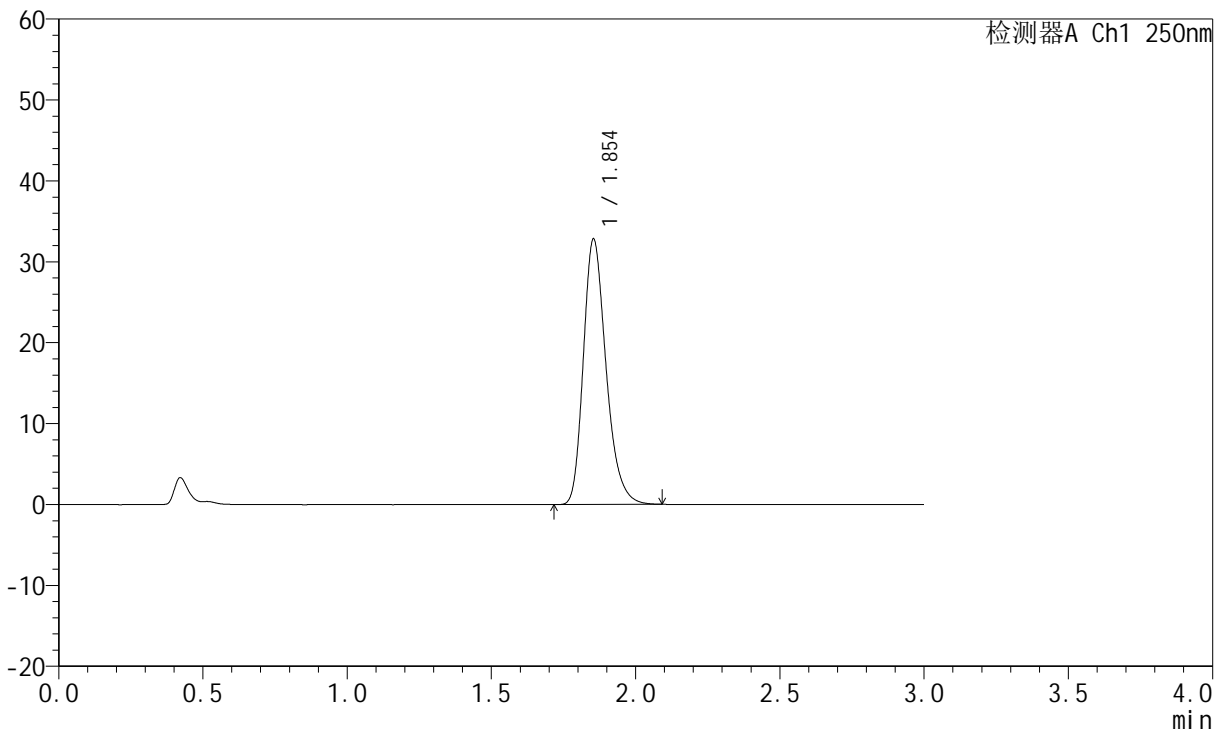
JSS-221

<样品信息>

色谱柱: XB-C18(50mm*4.6mm,5μm) 流 速:1.5ml/min
 柱 温: 30°C 波 长:250nm
 数据文件名: RC\$JSS-221 - 0-79/25-439-2 - zzp-2024051221p-zjtj24y-rcd-jxzs-pH1.0jz-P3-1.lcd
 方法文件名: RC\$JSS-221 - JSS-221-rcqx-FX274.lcm
 批处理文件名: RC\$JSS-221 - 20260526-FX274.lcb
 样品瓶号: 1-22
 进样体积: 10 μl 版本号: 6.115
 进样时间: 2026/05/26 15:47:23 实验者: xiechaojun
 处理时间(V2): 2026/05/28 16:45:16 处理者: xiechaojun
 仪器型号: SHIMADZU LC-2050C (FX274)

<色谱图>

mV



<峰表>

检测器A Ch1 250nm

峰号	保留时间	面积	面积%	高度	理论塔板数(USP)	拖尾因子	分离度(USP)
1	1.854	179900	100.000	32811	2730	1.264	--
总计		179900	100.000	32811			



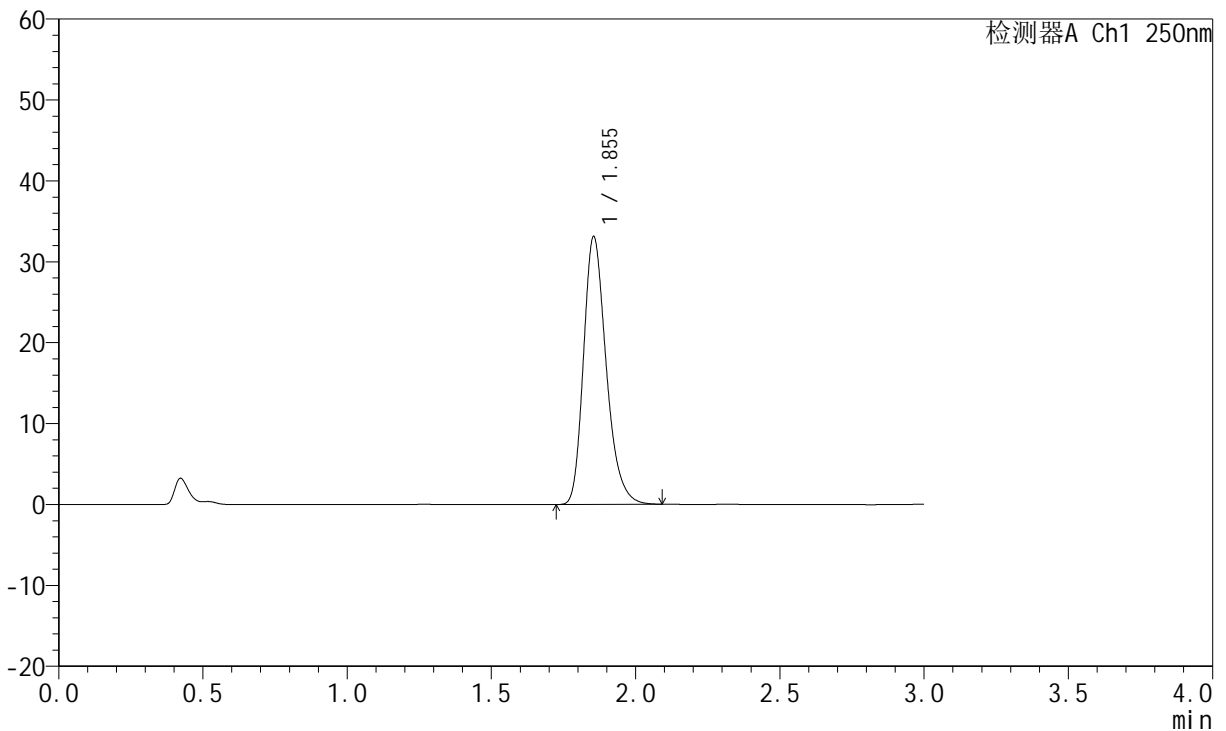
JSS-221

<样品信息>

色谱柱: XB-C18(50mm*4.6mm,5μm) 流 速:1.5ml/min
 柱 温: 30°C 波 长:250nm
 数据文件名: RC\$JSS-221 - 0-79/25-440-2 - zzp-2024051221p-zjtj24y-rcd-jxzs-pH1.0jz-P4-1.lcd
 方法文件名: RC\$JSS-221 - JSS-221-rcqx-FX274.lcm
 批处理文件名: RC\$JSS-221 - 20260526-FX274.lcb
 样品瓶号: 1-31
 进样体积: 10 μl 版本号: 6.115
 进样时间: 2026/05/26 15:50:45 实验者: xiechaojun
 处理时间(V2): 2026/05/28 16:45:19 处理者: xiechaojun
 仪器型号: SHIMADZU LC-2050C (FX274)

<色谱图>

mV



<峰表>

检测器A Ch1 250nm

峰号	保留时间	面积	面积%	高度	理论塔板数(USP)	拖尾因子	分离度(USP)
1	1.855	181588	100.000	33120	2730	1.265	--
总计		181588	100.000	33120			



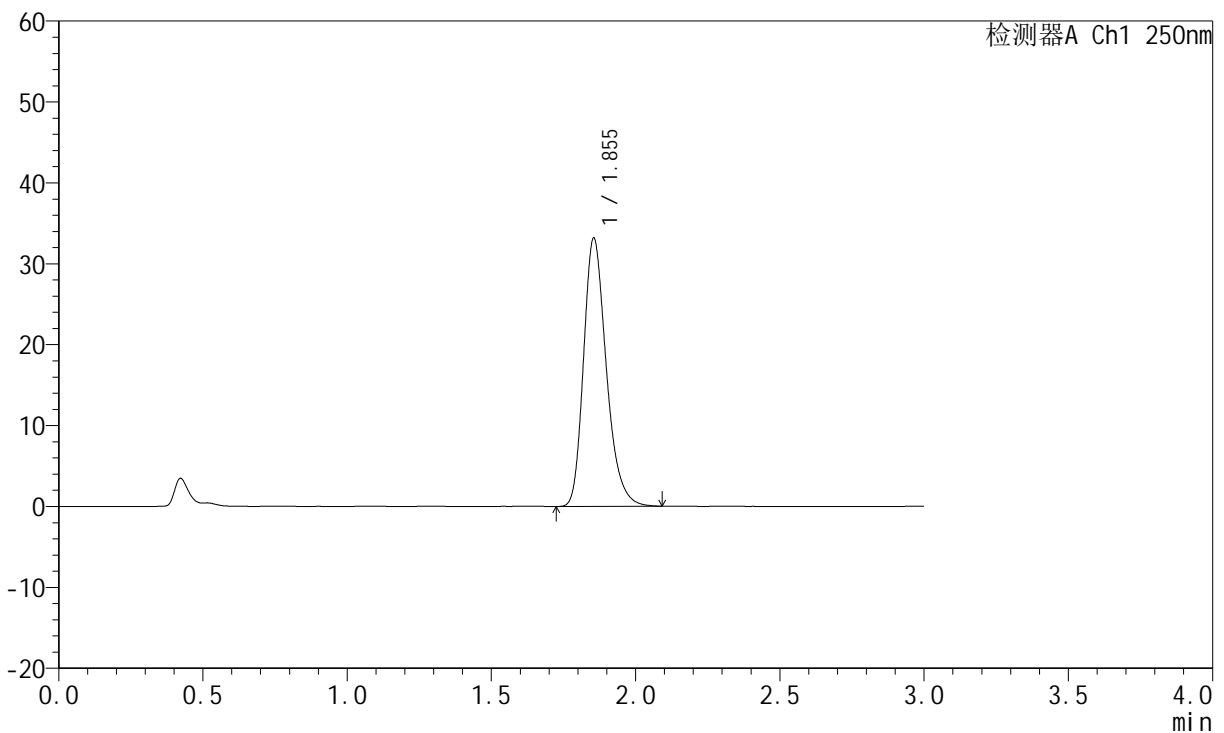
JSS-221

<样品信息>

色谱柱: XB-C18(50mm*4.6mm,5µm) 流 速:1.5ml/min
 柱 温: 30°C 波 长:250nm
 数据文件名: RC\$JSS-221 - 0-79/25-441-2 - zzp-2024051221p-zjtj24y-rcd-jxzs-pH1.0jz-P5-1.lcd
 方法文件名: RC\$JSS-221 - JSS-221-rcqx-FX274.lcm
 批处理文件名: RC\$JSS-221 - 20260526-FX274.lcb
 样品瓶号: 1-40
 进样体积: 10 µl 版本号: 6.115
 进样时间: 2026/05/26 15:54:07 实验者: xiechaojun
 处理时间(V2): 2026/05/28 16:45:21 处理者: xiechaojun
 仪器型号: SHIMADZU LC-2050C (FX274)

<色谱图>

mV



<峰表>

检测器A Ch1 250nm

峰号	保留时间	面积	面积%	高度	理论塔板数(USP)	拖尾因子	分离度(USP)
1	1.855	182040	100.000	33167	2726	1.265	--
总计		182040	100.000	33167			



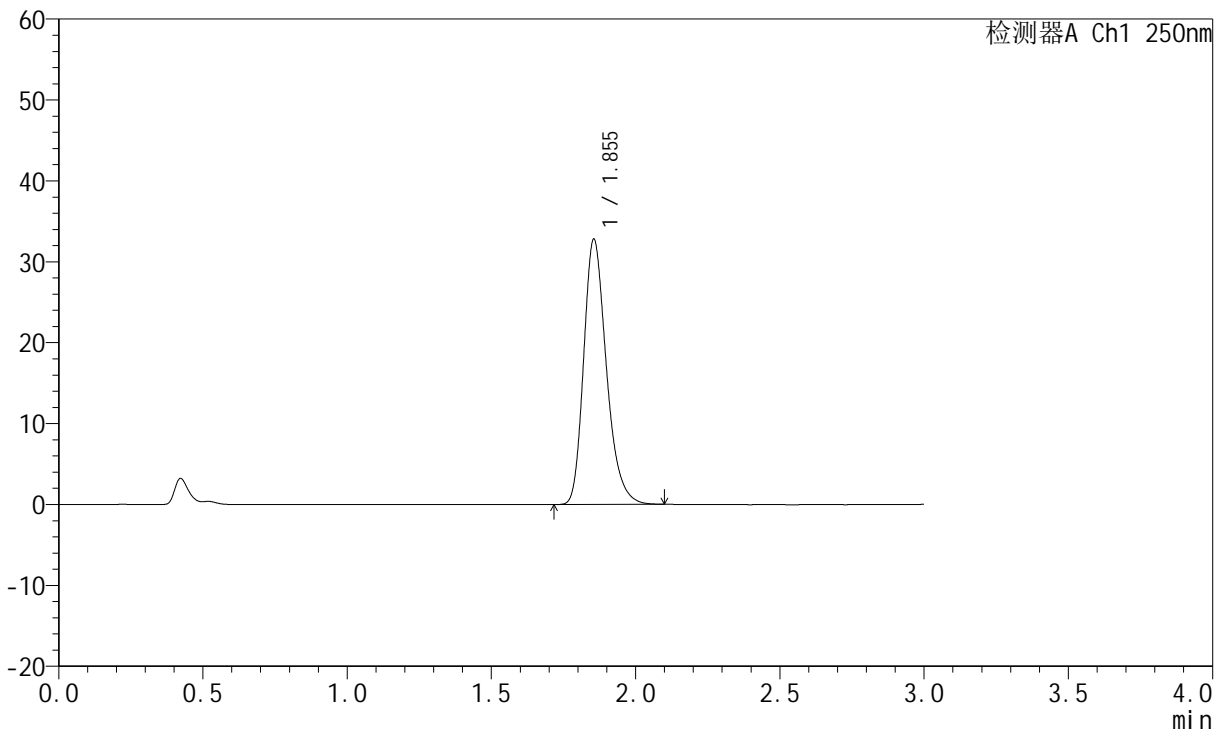
JSS-221

<样品信息>

色谱柱: XB-C18(50mm*4.6mm,5μm) 流速:1.5ml/min
 柱温: 30°C 波长:250nm
 数据文件名: RC\$JSS-221 - 0-79/25-442-2 - zzp-2024051221p-zjtj24y-rcd-jxzs-pH1.0jz-P6-1.lcd
 方法文件名: RC\$JSS-221 - JSS-221-rcqx-FX274.lcm
 批处理文件名: RC\$JSS-221 - 20260526-FX274.lcb
 样品瓶号: 1-49
 进样体积: 10 μl 版本号: 6.115
 进样时间: 2026/05/26 15:57:29 实验者: xiechaojun
 处理时间(V2): 2026/05/28 16:45:24 处理者: xiechaojun
 仪器型号: SHIMADZU LC-2050C (FX274)

<色谱图>

mV



<峰表>

检测器A Ch1 250nm

峰号	保留时间	面积	面积%	高度	理论塔板数(USP)	拖尾因子	分离度(USP)
1	1.855	179902	100.000	32801	2731	1.266	--
总计		179902	100.000	32801			



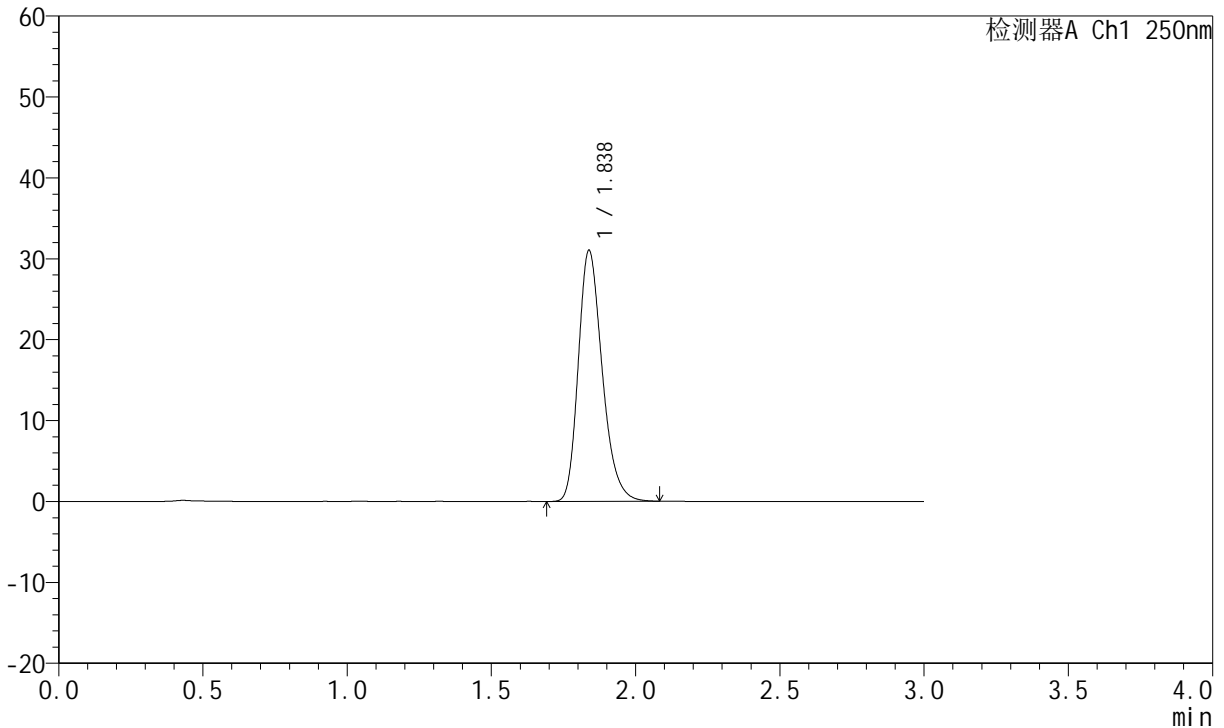
JSS-221

<样品信息>

色谱柱: XB-C18(50mm*4.6mm,5μm) 流 速:1.5ml/min
 柱 温: 30°C 波 长:250nm
 数据文件名: RC\$JSS-221 - 0-79/25-443-2 - zzp-2024051221p-zjtj24y-rcd-jxzs-pH1.0jz-dz2-1.lcd
 方法文件名: RC\$JSS-221 - JSS-221-rcqx-FX274.lcm
 批处理文件名: RC\$JSS-221 - 20260526-FX274.lcb
 样品瓶号: 1-27
 进样体积: 10 μl 版本号: 6.115
 进样时间: 2026/05/26 16:00:51 实验者: xiechaojun
 处理时间(V2): 2026/05/28 16:45:27 处理者: xiechaojun
 仪器型号: SHIMADZU LC-2050C (FX274)

<色谱图>

mV



<峰表>

检测器A Ch1 250nm

峰号	保留时间	面积	面积%	高度	理论塔板数(USP)	拖尾因子	分离度(USP)
1	1.838	179202	100.000	31040	2401	1.255	--
总计		179202	100.000	31040			



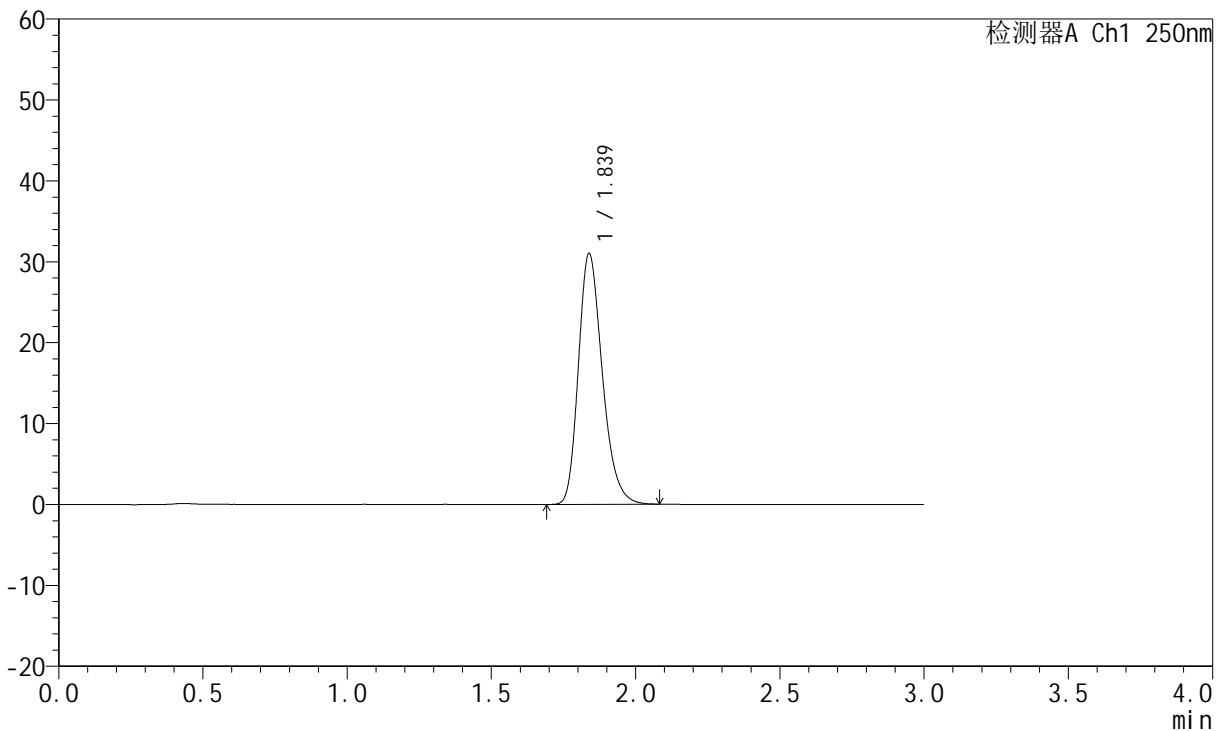
JSS-221

<样品信息>

色谱柱: XB-C18(50mm*4.6mm,5µm) 流速:1.5ml/min
 柱温: 30°C 波长:250nm
 数据文件名: RC\$JSS-221 - 0-79/25-444-2 - zzp-2024051221p-zjtj24y-rcd-jxzs-pH1.0jz-dz2-2.lcd
 方法文件名: RC\$JSS-221 - JSS-221-rcqx-FX274.lcm
 批处理文件名: RC\$JSS-221 - 20260526-FX274.lcb
 样品瓶号: 1-27
 进样体积: 10 µl 版本号: 6.115
 进样时间: 2026/05/26 16:04:13 实验者: xiechaojun
 处理时间(V2): 2026/05/28 16:45:30 处理者: xiechaojun
 仪器型号: SHIMADZU LC-2050C (FX274)

<色谱图>

mV



<峰表>

检测器A Ch1 250nm

峰号	保留时间	面积	面积%	高度	理论塔板数(USP)	拖尾因子	分离度(USP)
1	1.839	179233	100.000	31039	2399	1.256	--
总计		179233	100.000	31039			



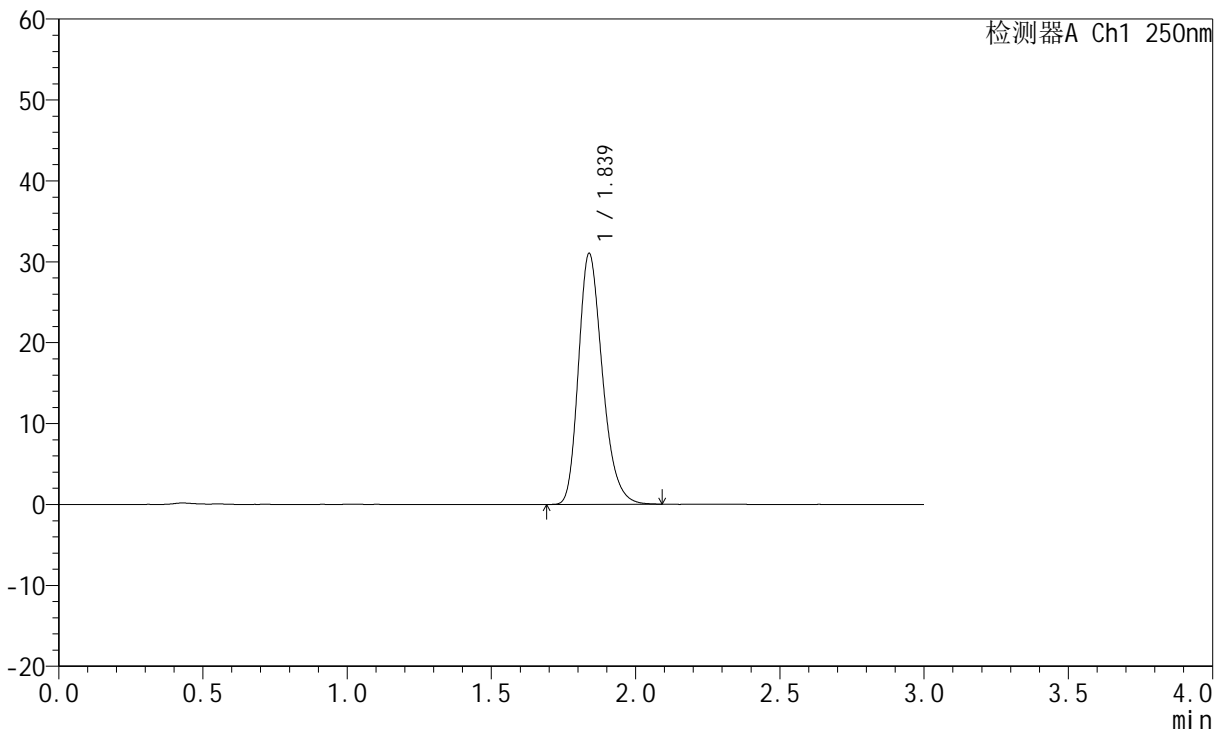
JSS-221

<样品信息>

色谱柱: XB-C18(50mm*4.6mm,5μm) 流 速:1.5ml/min
 柱 温: 30°C 波 长:250nm
 数据文件名: RC\$JSS-221 - 0-79/25-446-2 - cbzj-2763566p-zjtj24y-rcd-jxzs-pH1.0jz-dz1-1.lcd
 方法文件名: RC\$JSS-221 - JSS-221-rcqx-FX274.lcm
 批处理文件名: RC\$JSS-221 - 20260526-FX274.lcb
 样品瓶号: 1-17
 进样体积: 10 μl 版本号: 6.115
 进样时间: 2026/05/26 16:10:58 实验者: xiechaojun
 处理时间(V2): 2026/05/28 16:45:35 处理者: xiechaojun
 仪器型号: SHIMADZU LC-2050C (FX274)

<色谱图>

mV



<峰表>

检测器A Ch1 250nm

峰号	保留时间	面积	面积%	高度	理论塔板数(USP)	拖尾因子	分离度(USP)
1	1.839	179298	100.000	31029	2396	1.257	--
总计		179298	100.000	31029			



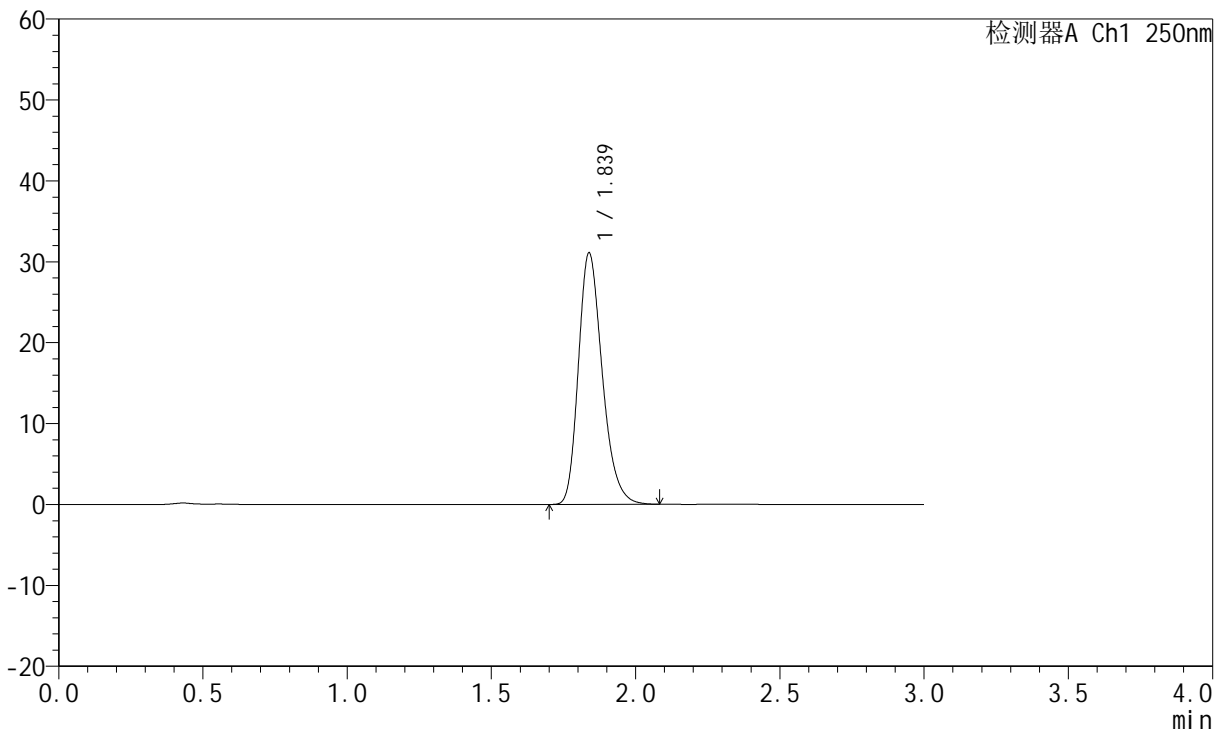
JSS-221

<样品信息>

色谱柱: XB-C18(50mm*4.6mm,5μm) 流 速:1.5ml/min
 柱 温: 30°C 波 长:250nm
 数据文件名: RC\$JSS-221 - 0-79/25-447-2 - cbzj-2763566p-zjtj24y-rcd-jxzs-pH1.0jz-dz1-2.lcd
 方法文件名: RC\$JSS-221 - JSS-221-rcqx-FX274.lcm
 批处理文件名: RC\$JSS-221 - 20260526-FX274.lcb
 样品瓶号: 1-17
 进样体积: 10 μl 版本号: 6.115
 进样时间: 2026/05/26 16:14:21 实验者: xiechaojun
 处理时间(V2): 2026/05/28 16:45:38 处理者: xiechaojun
 仪器型号: SHIMADZU LC-2050C (FX274)

<色谱图>

mV



<峰表>

检测器A Ch1 250nm

峰号	保留时间	面积	面积%	高度	理论塔板数(USP)	拖尾因子	分离度(USP)
1	1.839	179076	100.000	31097	2411	1.256	--
总计		179076	100.000	31097			



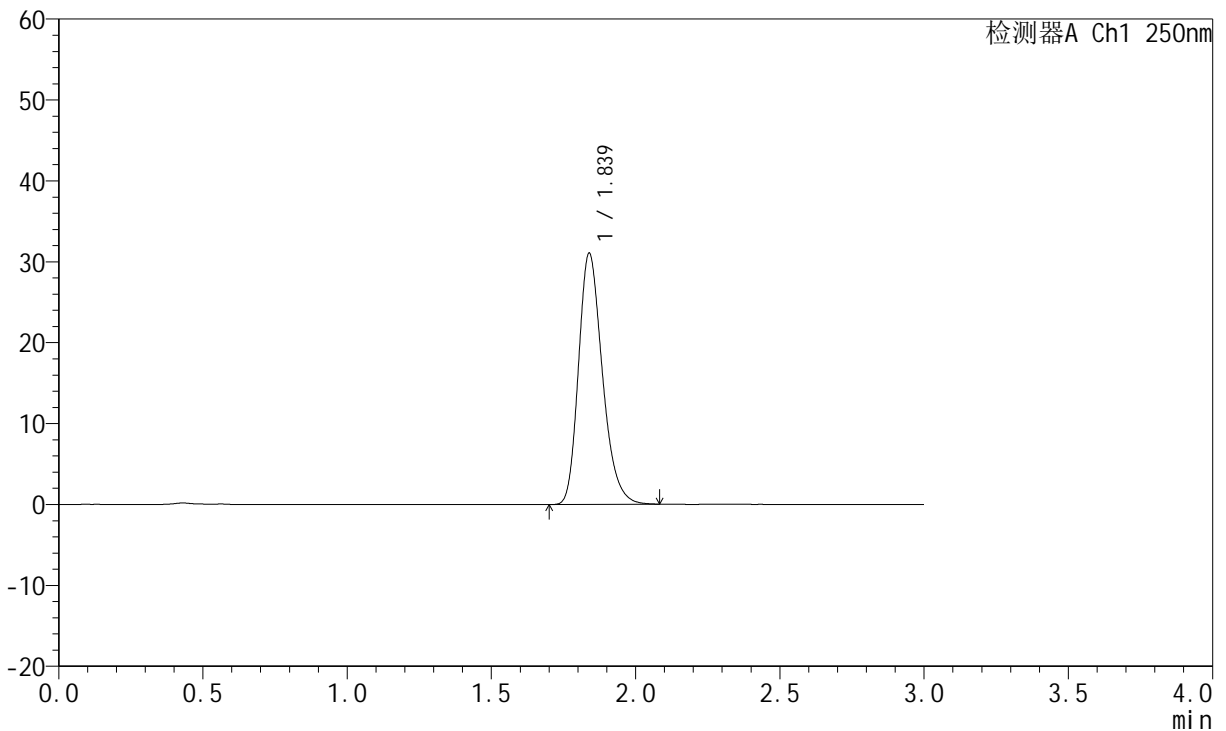
JSS-221

<样品信息>

色谱柱: XB-C18(50mm*4.6mm,5µm) 流 速:1.5ml/min
 柱 温: 30°C 波 长:250nm
 数据文件名: RC\$JSS-221 - 0-79/25-448-2 - cbzj-2763566p-zjtj24y-rcd-jxzs-pH1.0jz-dz1-3.lcd
 方法文件名: RC\$JSS-221 - JSS-221-rcqx-FX274.lcm
 批处理文件名: RC\$JSS-221 - 20260526-FX274.lcb
 样品瓶号: 1-17
 进样体积: 10 µl 版本号: 6.115
 进样时间: 2026/05/26 16:17:44 实验者: xiechaojun
 处理时间(V2): 2026/05/28 16:45:40 处理者: xiechaojun
 仪器型号: SHIMADZU LC-2050C (FX274)

<色谱图>

mV



<峰表>

检测器A Ch1 250nm

峰号	保留时间	面积	面积%	高度	理论塔板数(USP)	拖尾因子	分离度(USP)
1	1.839	179040	100.000	31045	2403	1.255	--
总计		179040	100.000	31045			



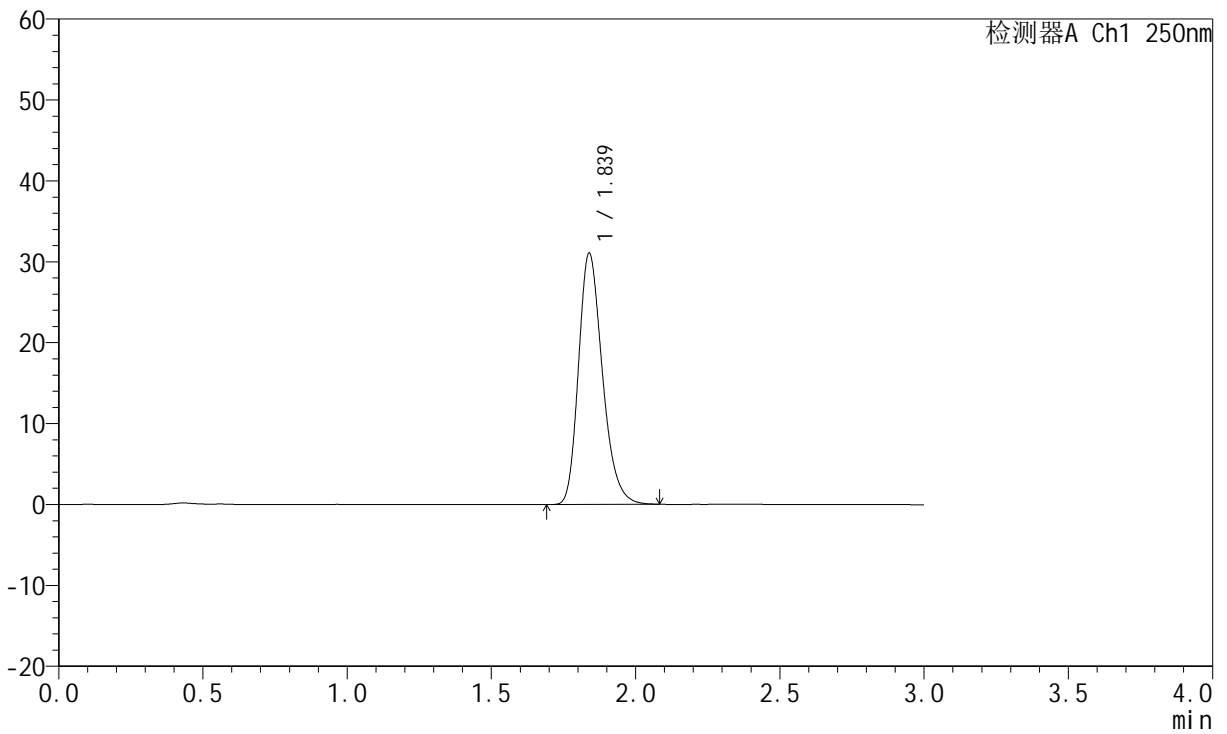
JSS-221

<样品信息>

色谱柱: XB-C18(50mm*4.6mm,5μm) 流 速:1.5ml/min
 柱 温: 30°C 波 长:250nm
 数据文件名: RC\$JSS-221 - 0-79/25-449-2 - cbzj-2763566p-zjtj24y-rcd-jxzs-pH1.0jz-dz1-4.lcd
 方法文件名: RC\$JSS-221 - JSS-221-rcqx-FX274.lcm
 批处理文件名: RC\$JSS-221 - 20260526-FX274.lcb
 样品瓶号: 1-17
 进样体积: 10 μl 版本号: 6.115
 进样时间: 2026/05/26 16:21:07 实验者: xiechaojun
 处理时间(V2): 2026/05/28 16:45:43 处理者: xiechaojun
 仪器型号: SHIMADZU LC-2050C (FX274)

<色谱图>

mV



<峰表>

检测器A Ch1 250nm

峰号	保留时间	面积	面积%	高度	理论塔板数(USP)	拖尾因子	分离度(USP)
1	1.839	179150	100.000	31063	2407	1.254	--
总计		179150	100.000	31063			



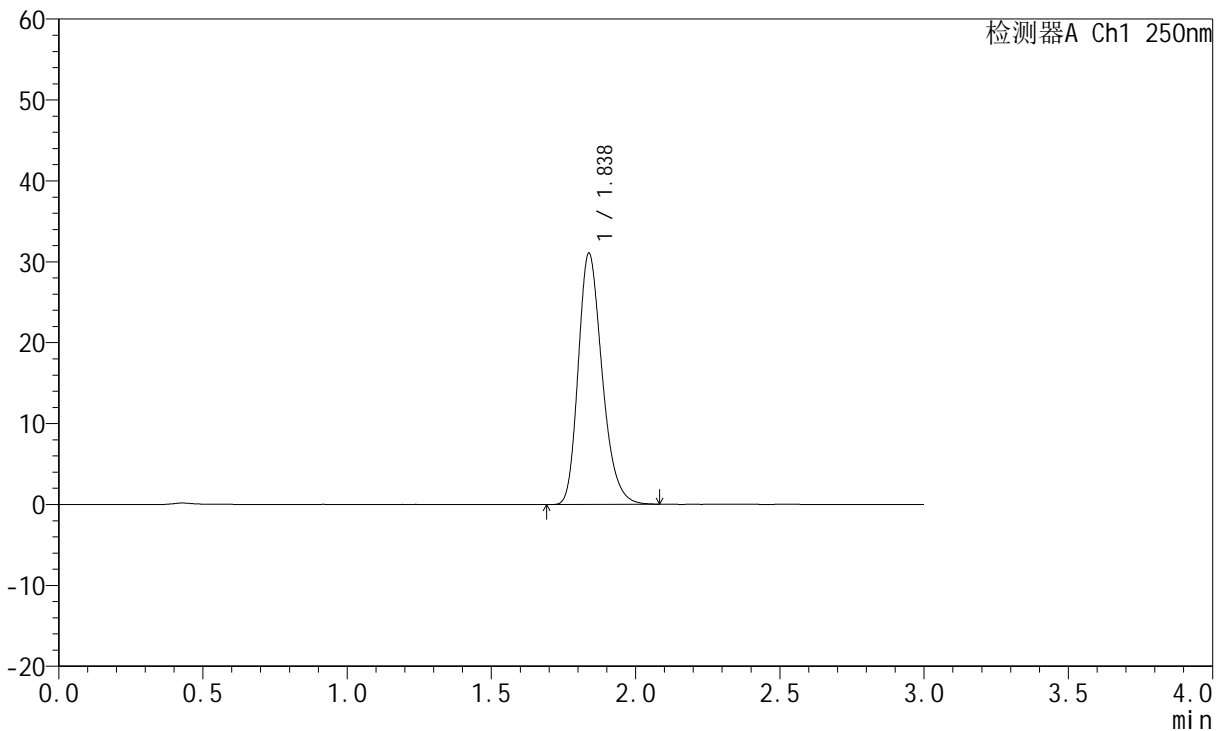
JSS-221

<样品信息>

色谱柱: XB-C18(50mm*4.6mm,5μm) 流 速:1.5ml/min
 柱 温: 30°C 波 长:250nm
 数据文件名: RC\$JSS-221 - 0-79/25-450-2 - cbzj-2763566p-zjtj24y-rcd-jxzs-pH1.0jz-dz1-5.lcd
 方法文件名: RC\$JSS-221 - JSS-221-rcqx-FX274.lcm
 批处理文件名: RC\$JSS-221 - 20260526-FX274.lcb
 样品瓶号: 1-17
 进样体积: 10 μl 版本号: 6.115
 进样时间: 2026/05/26 16:24:30 实验者: xiechaojun
 处理时间(V2): 2026/05/28 16:45:46 处理者: xiechaojun
 仪器型号: SHIMADZU LC-2050C (FX274)

<色谱图>

mV



<峰表>

检测器A Ch1 250nm

峰号	保留时间	面积	面积%	高度	理论塔板数(USP)	拖尾因子	分离度(USP)
1	1.838	178966	100.000	31063	2406	1.253	--
总计		178966	100.000	31063			



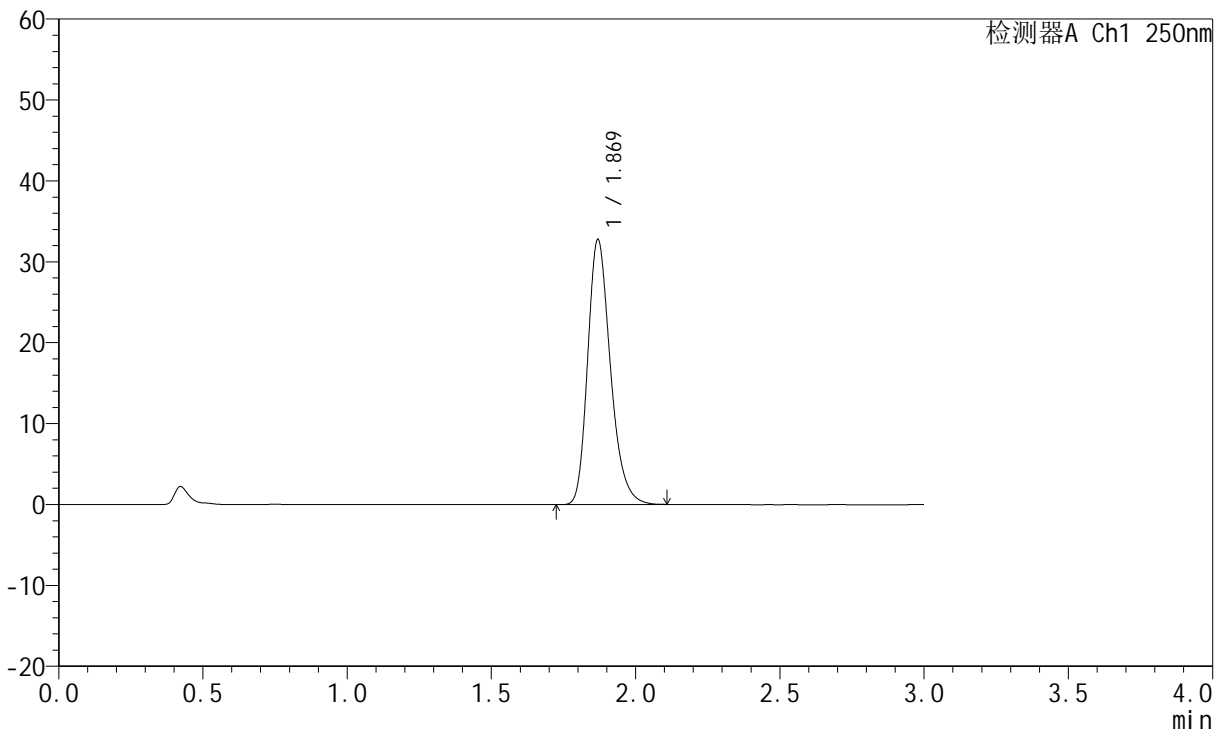
JSS-221

<样品信息>

色谱柱: XB-C18(50mm*4.6mm,5μm) 流 速:1.5ml/min
 柱 温: 30°C 波 长:250nm
 数据文件名: RC\$JSS-221 - 0-79/25-629-2 - cbzj-2763566p-zjtj24y-rcd-jxzs-pH1.0jz-P1-1.lcd
 方法文件名: RC\$JSS-221 - JSS-221-rcqx-FX274.lcm
 批处理文件名: RC\$JSS-221 - 20260526-FX274.lcb
 样品瓶号: 1-5
 进样体积: 10 μl 版本号: 6.115
 进样时间: 2026/05/27 10:09:54 实验者: xiechaojun
 处理时间(V2): 2026/05/28 16:45:48 处理者: xiechaojun
 仪器型号: SHIMADZU LC-2050C (FX274)

<色谱图>

mV



<峰表>

检测器A Ch1 250nm

峰号	保留时间	面积	面积%	高度	理论塔板数(USP)	拖尾因子	分离度(USP)
1	1.869	179996	100.000	32701	2765	1.258	--
总计		179996	100.000	32701			



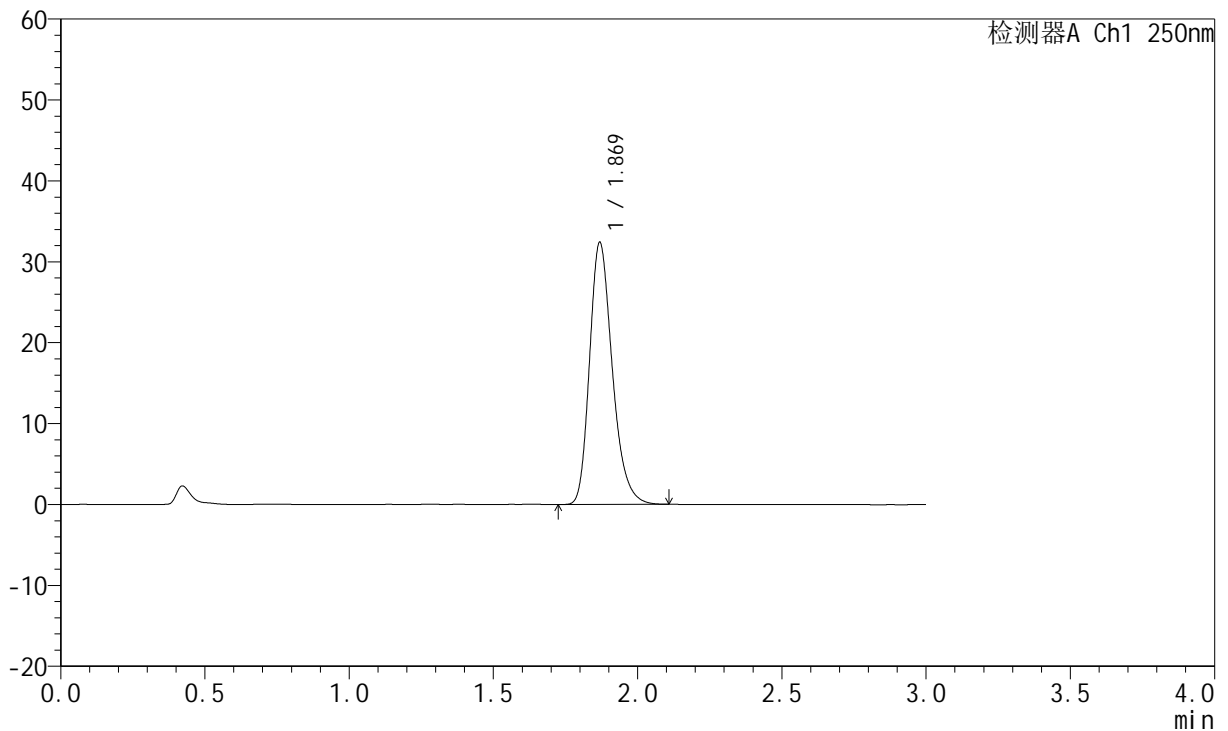
JSS-221

<样品信息>

色谱柱: XB-C18(50mm*4.6mm,5μm) 流速:1.5ml/min
 柱温: 30°C 波长:250nm
 数据文件名: RC\$JSS-221 - 0-79/25-630-2 - cbzj-2763566p-zjtj24y-rcd-jxzs-pH1.0jz-P2-1.lcd
 方法文件名: RC\$JSS-221 - JSS-221-rcqx-FX274.lcm
 批处理文件名: RC\$JSS-221 - 20260526-FX274.lcb
 样品瓶号: 1-14
 进样体积: 10 μl 版本号: 6.115
 进样时间: 2026/05/27 10:13:16 实验者: xiechaojun
 处理时间(V2): 2026/05/28 16:45:51 处理者: xiechaojun
 仪器型号: SHIMADZU LC-2050C (FX274)

<色谱图>

mV



<峰表>

检测器A Ch1 250nm

峰号	保留时间	面积	面积%	高度	理论塔板数(USP)	拖尾因子	分离度(USP)
1	1.869	177888	100.000	32295	2764	1.260	--
总计		177888	100.000	32295			



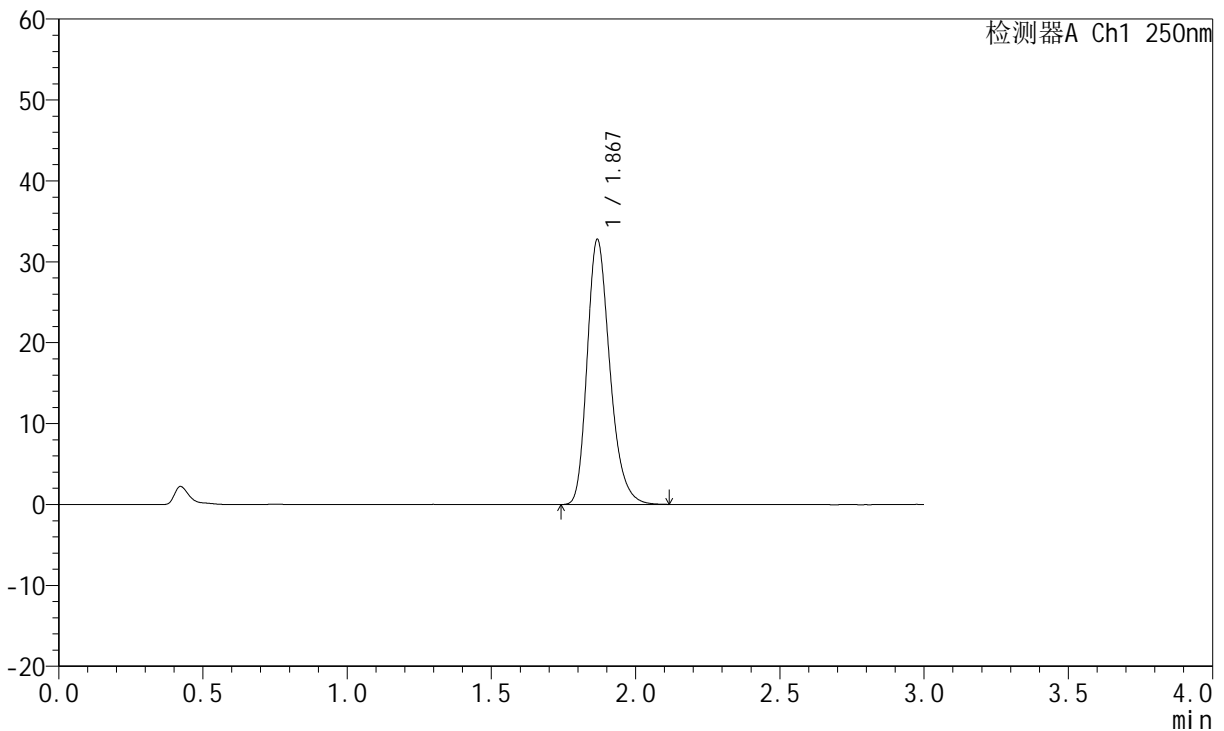
JSS-221

<样品信息>

色谱柱: XB-C18(50mm*4.6mm,5μm) 流 速:1.5ml/min
 柱 温: 30°C 波 长:250nm
 数据文件名: RC\$JSS-221 - 0-79/25-631-2 - cbzj-2763566p-zjtj24y-rcd-jxzs-pH1.0jz-P3-1.lcd
 方法文件名: RC\$JSS-221 - JSS-221-rcqx-FX274.lcm
 批处理文件名: RC\$JSS-221 - 20260526-FX274.lcb
 样品瓶号: 1-23
 进样体积: 10 μl 版本号: 6.115
 进样时间: 2026/05/27 10:16:37 实验者: xiechaojun
 处理时间(V2): 2026/05/28 16:45:54 处理者: xiechaojun
 仪器型号: SHIMADZU LC-2050C (FX274)

<色谱图>

mV



<峰表>

检测器A Ch1 250nm

峰号	保留时间	面积	面积%	高度	理论塔板数(USP)	拖尾因子	分离度(USP)
1	1.867	179760	100.000	32554	2768	1.262	--
总计		179760	100.000	32554			



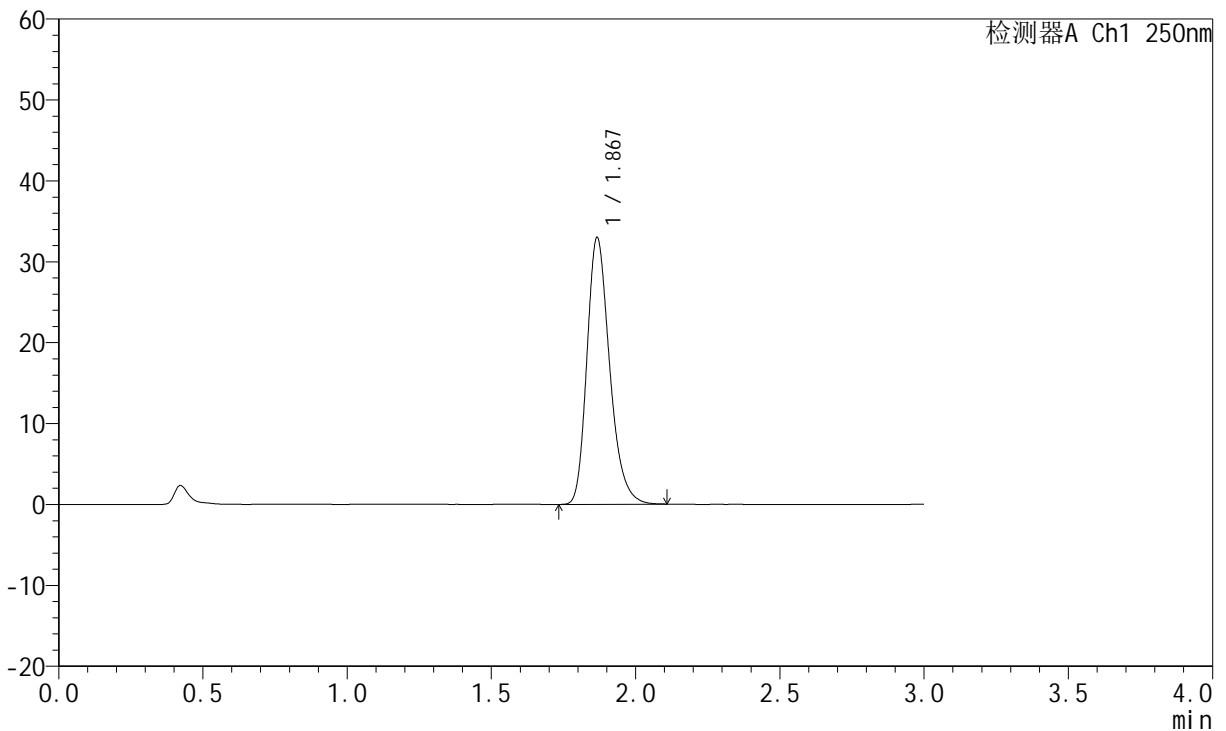
JSS-221

<样品信息>

色谱柱: XB-C18(50mm*4.6mm,5μm) 流 速:1.5ml/min
 柱 温: 30°C 波 长:250nm
 数据文件名: RC\$JSS-221 - 0-79/25-632-2 - cbzj-2763566p-zjtj24y-rcd-jxzs-pH1.0jz-P4-1.lcd
 方法文件名: RC\$JSS-221 - JSS-221-rcqx-FX274.lcm
 批处理文件名: RC\$JSS-221 - 20260526-FX274.lcb
 样品瓶号: 1-32
 进样体积: 10 μl 版本号: 6.115
 进样时间: 2026/05/27 10:19:58 实验者: xiechaojun
 处理时间(V2): 2026/05/28 16:45:57 处理者: xiechaojun
 仪器型号: SHIMADZU LC-2050C (FX274)

<色谱图>

mV



<峰表>

检测器A Ch1 250nm

峰号	保留时间	面积	面积%	高度	理论塔板数(USP)	拖尾因子	分离度(USP)
1	1.867	180974	100.000	32843	2755	1.262	--
总计		180974	100.000	32843			



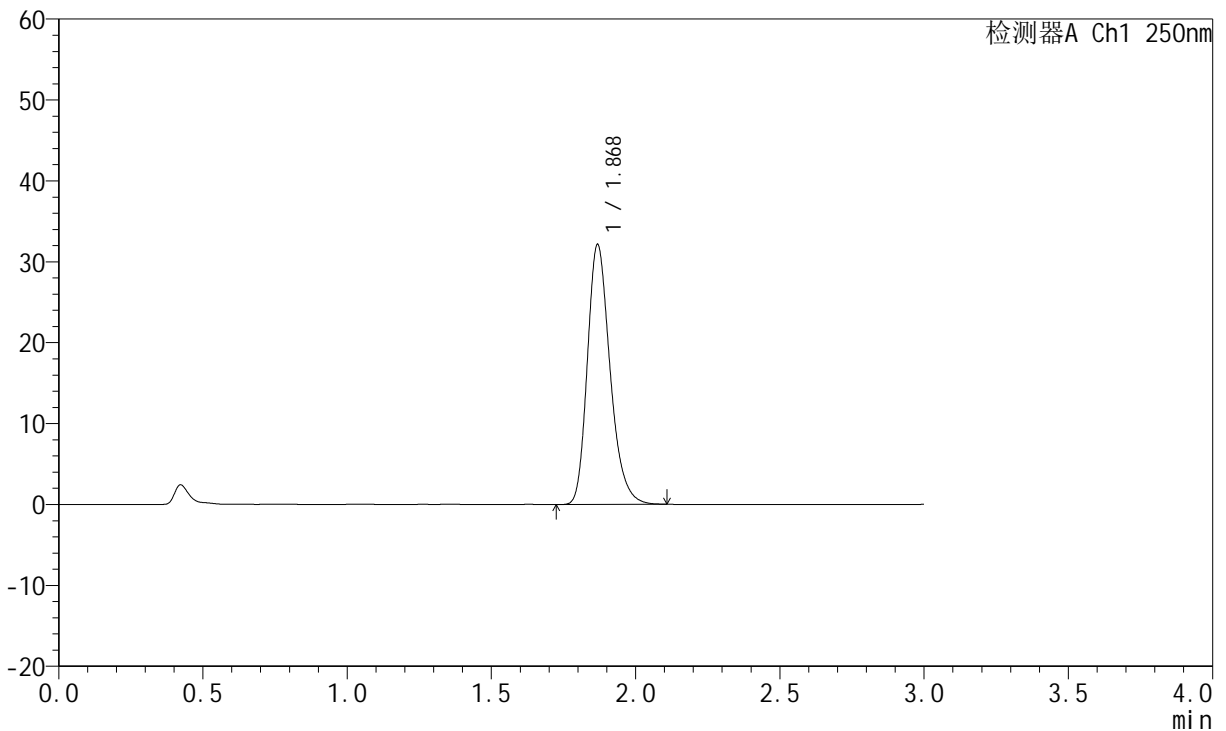
JSS-221

<样品信息>

色谱柱: XB-C18(50mm*4.6mm,5μm) 流 速:1.5ml/min
 柱 温: 30°C 波 长:250nm
 数据文件名: RC\$JSS-221 - 0-79/25-633-2 - cbzj-2763566p-zjtj24y-rcd-jxzs-pH1.0jz-P5-1.lcd
 方法文件名: RC\$JSS-221 - JSS-221-rcqx-FX274.lcm
 批处理文件名: RC\$JSS-221 - 20260526-FX274.lcb
 样品瓶号: 1-41
 进样体积: 10 μl 版本号: 6.115
 进样时间: 2026/05/27 10:23:19 实验者: xiechaojun
 处理时间(V2): 2026/05/28 16:46:00 处理者: xiechaojun
 仪器型号: SHIMADZU LC-2050C (FX274)

<色谱图>

mV



<峰表>

检测器A Ch1 250nm

峰号	保留时间	面积	面积%	高度	理论塔板数(USP)	拖尾因子	分离度(USP)
1	1.868	176378	100.000	31977	2762	1.259	--
总计		176378	100.000	31977			



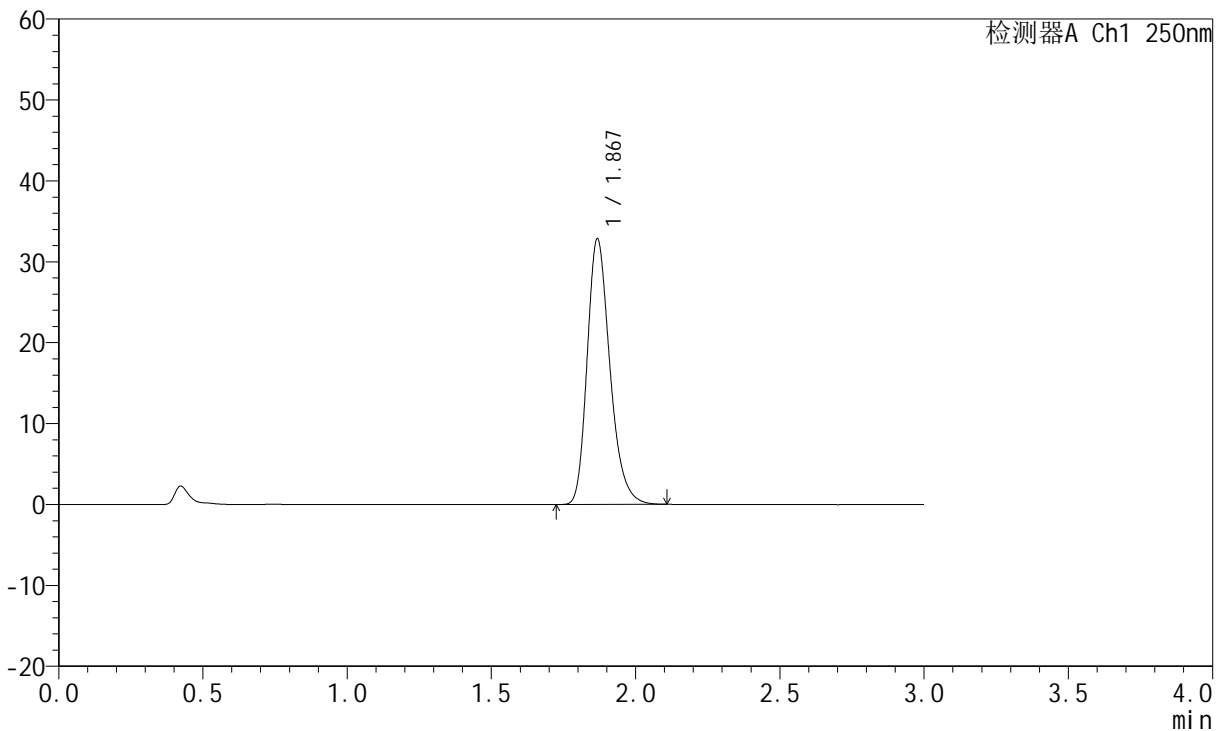
JSS-221

<样品信息>

色谱柱: XB-C18(50mm*4.6mm,5µm) 流 速:1.5ml/min
 柱 温: 30°C 波 长:250nm
 数据文件名: RC\$JSS-221 - 0-79/25-634-2 - cbzj-2763566p-zjtj24y-rcd-jxzs-pH1.0jz-P6-1.lcd
 方法文件名: RC\$JSS-221 - JSS-221-rcqx-FX274.lcm
 批处理文件名: RC\$JSS-221 - 20260526-FX274.lcb
 样品瓶号: 1-50
 进样体积: 10 µl 版本号: 6.115
 进样时间: 2026/05/27 10:26:40 实验者: xiechaojun
 处理时间(V2): 2026/05/28 16:46:02 处理者: xiechaojun
 仪器型号: SHIMADZU LC-2050C (FX274)

<色谱图>

mV



<峰表>

检测器A Ch1 250nm

峰号	保留时间	面积	面积%	高度	理论塔板数(USP)	拖尾因子	分离度(USP)
1	1.867	180435	100.000	32624	2756	1.262	--
总计		180435	100.000	32624			



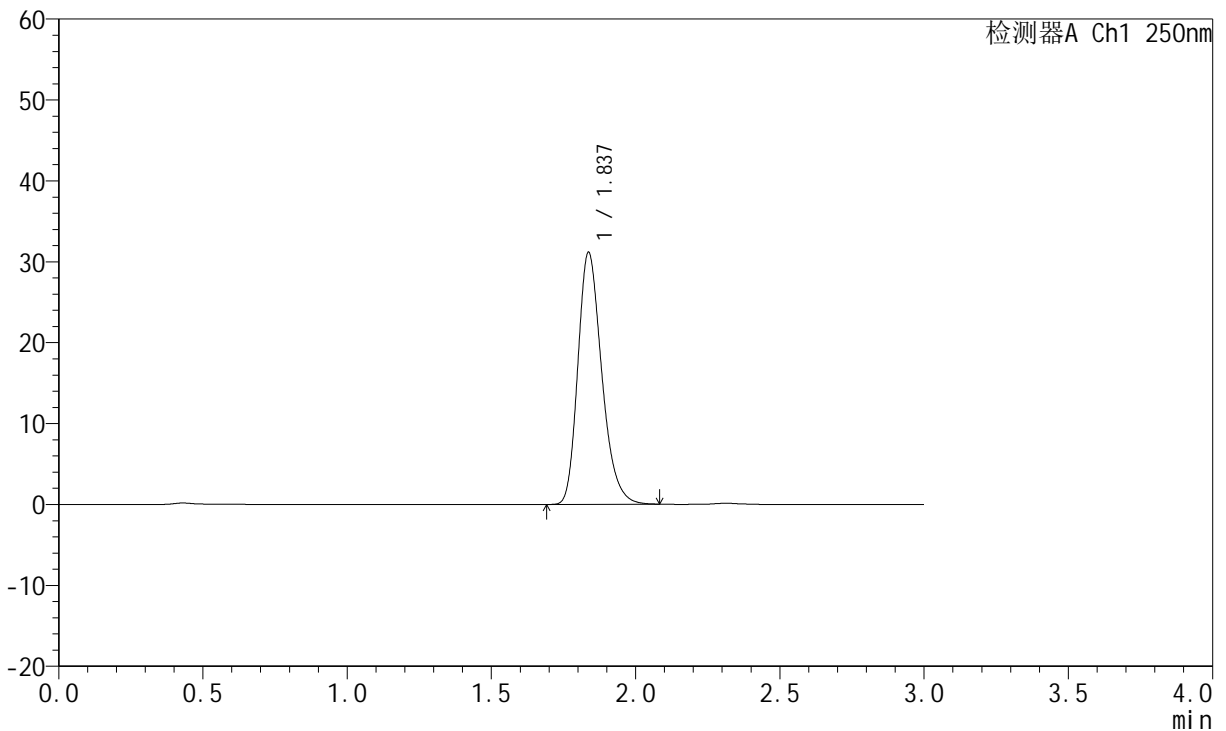
JSS-221

<样品信息>

色谱柱: XB-C18(50mm*4.6mm,5μm) 流 速:1.5ml/min
 柱 温: 30°C 波 长:250nm
 数据文件名: RC\$JSS-221 - 0-79/25-457-2 - cbzj-2763566p-zjtj24y-rcd-jxzs-pH1.0jz-dz2-1.lcd
 方法文件名: RC\$JSS-221 - JSS-221-rcqx-FX274.lcm
 批处理文件名: RC\$JSS-221 - 20260526-FX274.lcb
 样品瓶号: 1-26
 进样体积: 10 μl 版本号: 6.115
 进样时间: 2026/05/26 16:48:04 实验者: xiechaojun
 处理时间(V2): 2026/05/28 16:46:05 处理者: xiechaojun
 仪器型号: SHIMADZU LC-2050C (FX274)

<色谱图>

mV



<峰表>

检测器A Ch1 250nm

峰号	保留时间	面积	面积%	高度	理论塔板数(USP)	拖尾因子	分离度(USP)
1	1.837	179908	100.000	31124	2393	1.260	--
总计		179908	100.000	31124			



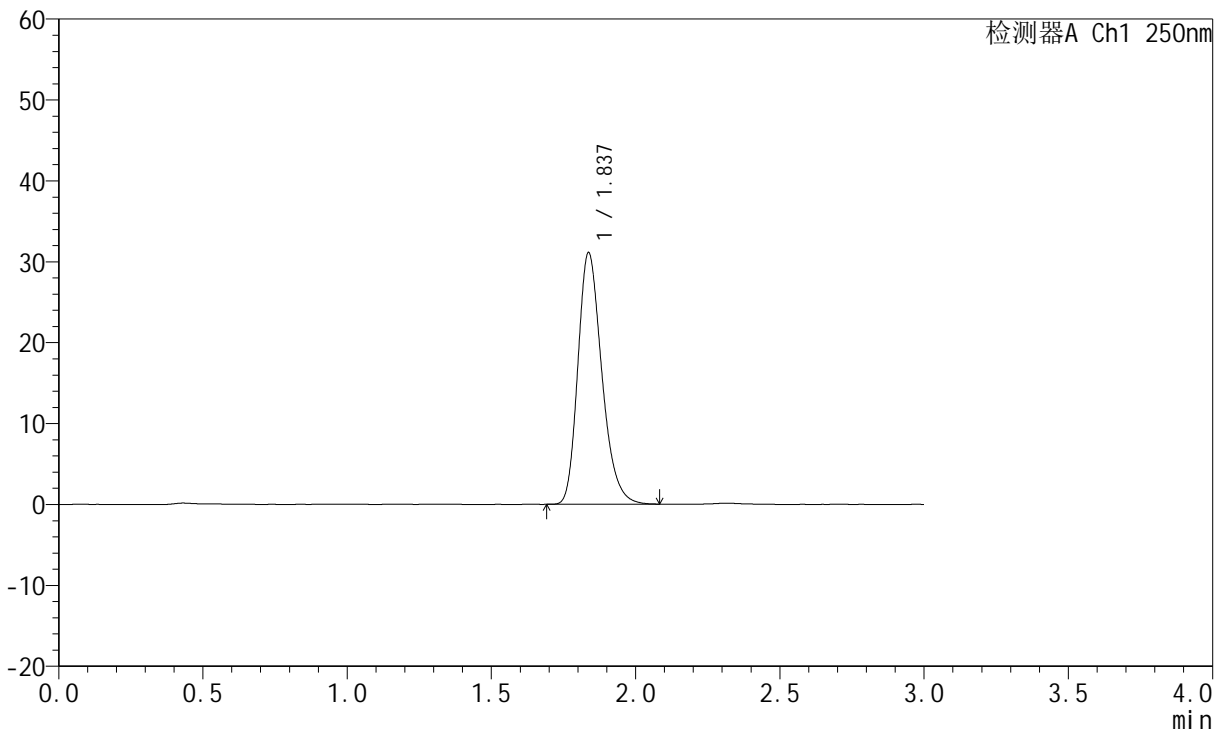
JSS-221

<样品信息>

色谱柱: XB-C18(50mm*4.6mm,5µm) 流 速:1.5ml/min
 柱 温: 30°C 波 长:250nm
 数据文件名: RC\$JSS-221 - 0-79/25-458-2 - cbzj-2763566p-zjtj24y-rcd-jxzs-pH1.0jz-dz2-2.lcd
 方法文件名: RC\$JSS-221 - JSS-221-rcqx-FX274.lcm
 批处理文件名: RC\$JSS-221 - 20260526-FX274.lcb
 样品瓶号: 1-26
 进样体积: 10 µl 版本号: 6.115
 进样时间: 2026/05/26 16:51:28 实验者: xiechaojun
 处理时间(V2): 2026/05/28 16:46:08 处理者: xiechaojun
 仪器型号: SHIMADZU LC-2050C (FX274)

<色谱图>

mV



<峰表>

检测器A Ch1 250nm

峰号	保留时间	面积	面积%	高度	理论塔板数(USP)	拖尾因子	分离度(USP)
1	1.837	180007	100.000	31095	2387	1.259	--
总计		180007	100.000	31095			