



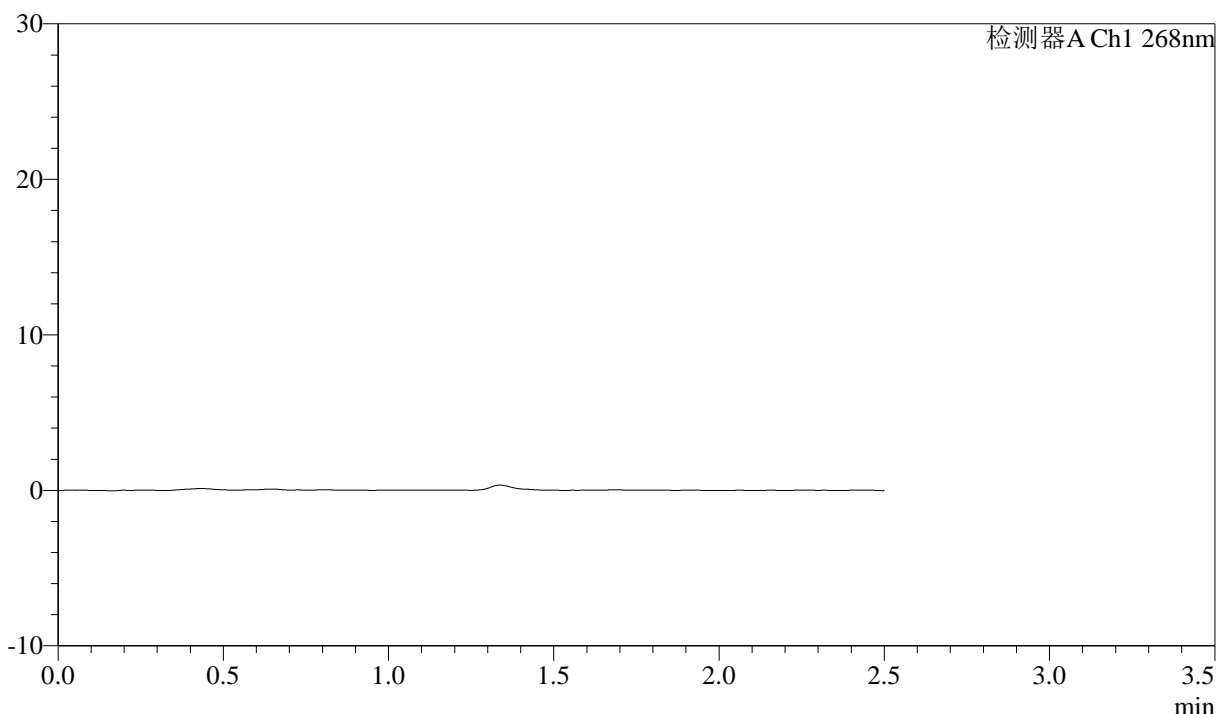
J339

<样品信息>

色谱柱:XB-C18(50mm*4.6mm,5μm) 流速: 1.5ml/min
 柱温:30°C 波长: 268nm
 数据文件名: RC\$J339 - 0-240/24-903-2 - zzp-kdst-rcd-jxzs-pH6.8+0.1tw80jz-rj.lcd
 方法文件名: RC\$J339 - J339-rcd-kdst-2.5min-FX273.lcm
 批处理文件名: RC\$J339 - 20260527-kdst-FX273.lcb
 样品瓶号: 1-9
 进样体积: 10 μL 版本号: 6.115
 进样时间: 2026/05/27 13:50:55 实验者: xiechaojun
 处理时间 (V2) : 2026/05/27 16:54:23 处理者: xiechaojun
 仪器型号: SHIMADZU LC-2050C(FX273)

<色谱图>

mV



<峰表>

检测器A Ch1 268nm

峰号	保留时间	面积	面积%	高度	理论塔板数(USP)	拖尾因子	分离度(USP)
总计							

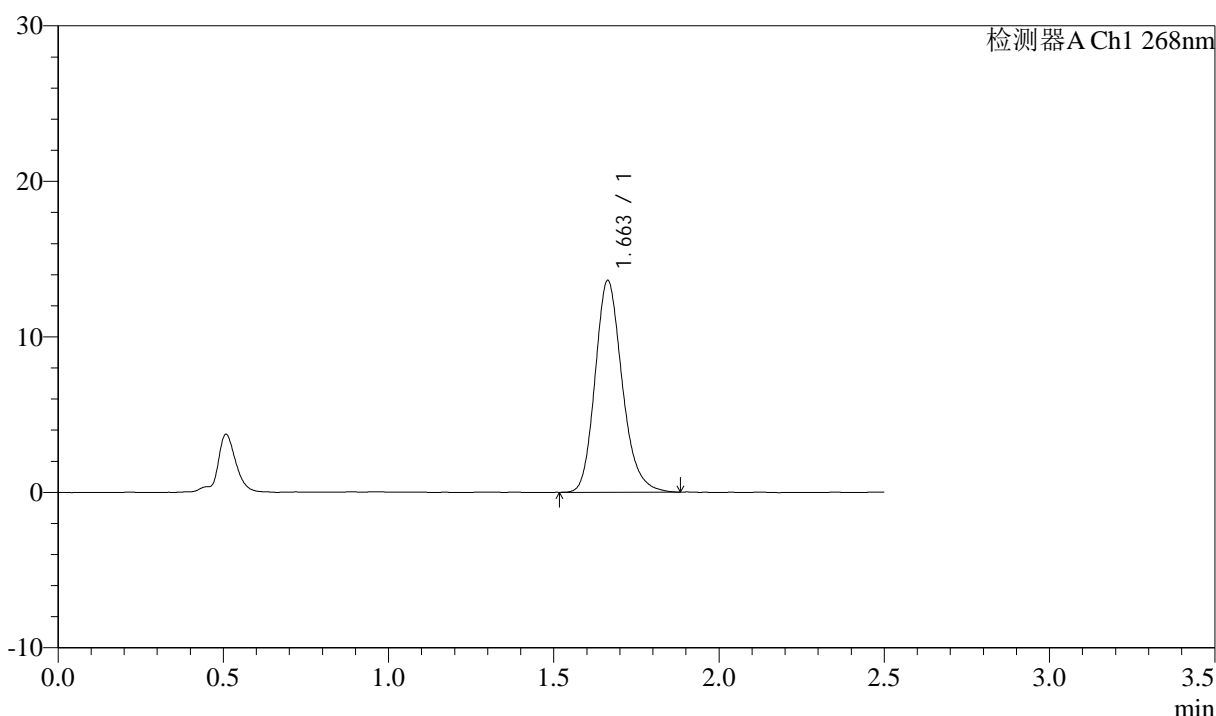
图1 坎地沙坦酯氨氯地平片溶出度测定坎地沙坦酯HPLC图谱
 自制品-pH6.8(内含0.1%Tween80)介质-桨法-极限转速
 溶剂

<样品信息>

色谱柱:XB-C18(50mm*4.6mm,5µm) 流速: 1.5ml/min
 柱温:30°C 波长: 268nm
 数据文件名: RC\$J339 - 0-240/24-904-2 - zzp-kdst-rcd-jxzs-pH6.8+0.1tw80jz-dz1-1.lcd
 方法文件名: RC\$J339 - J339-rcd-kdst-2.5min-FX273.lcm
 批处理文件名: RC\$J339 - 20260527-kdst-FX273.lcb
 样品瓶号: 1-18
 进样体积: 10 µL 版本号: 6.115
 进样时间: 2026/05/27 13:53:40 实验者: xiechaojun
 处理时间 (V2): 2026/05/27 16:54:27 处理者: xiechaojun
 仪器型号: SHIMADZU LC-2050C(FX273)

<色谱图>

mV



<峰表>

检测器A Ch1 268nm

峰号	保留时间	面积	面积%	高度	理论塔板数(USP)	拖尾因子	分离度(USP)
1	1.663	77627	100.000	13622	2032	1.196	--
总计		77627	100.000	13622			

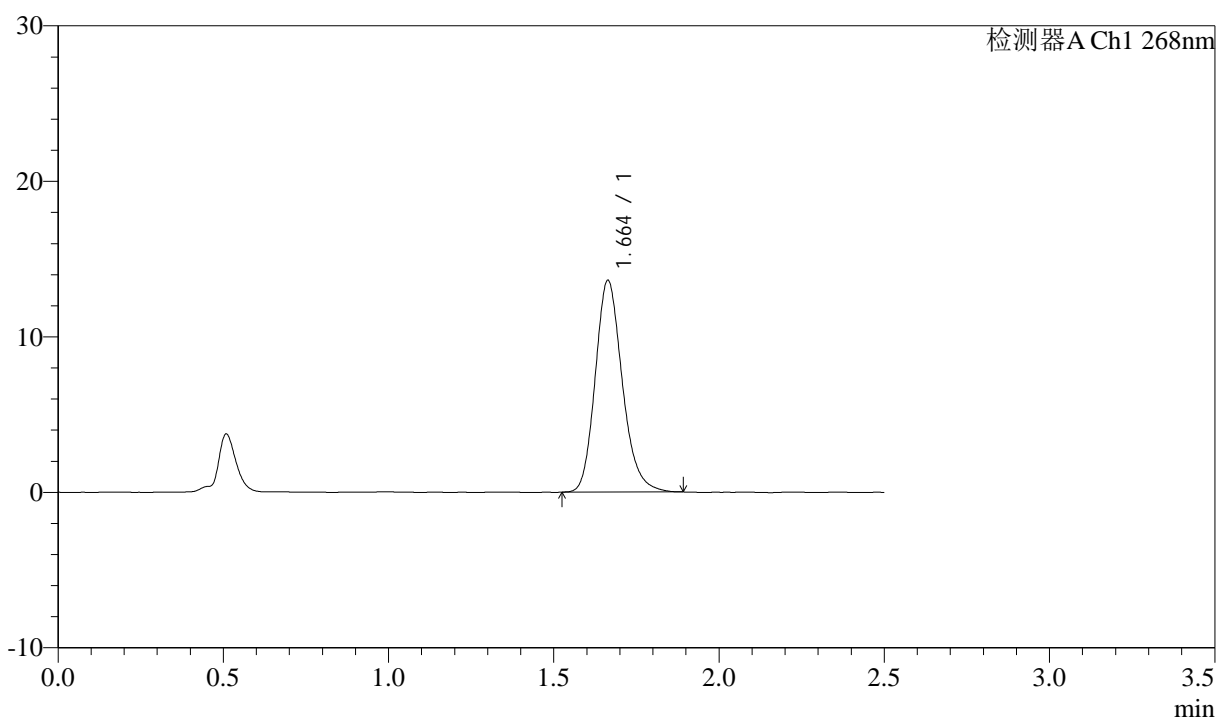
图2 坎地沙坦酯氨氯地平片溶出度测定坎地沙坦酯HPLC图谱
 自制品-pH6.8(内含0.1%Tween80)介质-桨法-极限转速
 对照品溶液-1-1

<样品信息>

色谱柱:XB-C18(50mm*4.6mm,5μm) 流速: 1.5ml/min
 柱温:30°C 波长: 268nm
 数据文件名: RC\$J339 - 0-240/24-905-2 - zzp-kdst-rcd-jxzs-pH6.8+0.1tw80jz-dz1-2.lcd
 方法文件名: RC\$J339 - J339-rcd-kdst-2.5min-FX273.lcm
 批处理文件名: RC\$J339 - 20260527-kdst-FX273.lcb
 样品瓶号: 1-18
 进样体积: 10 μL 版本号: 6.115
 进样时间: 2026/05/27 13:56:25 实验者: xiechaojun
 处理时间 (V2) : 2026/05/27 16:54:30 处理者: xiechaojun
 仪器型号: SHIMADZU LC-2050C(FX273)

<色谱图>

mV



<峰表>

检测器A Ch1 268nm

峰号	保留时间	面积	面积%	高度	理论塔板数(USP)	拖尾因子	分离度(USP)
1	1.664	77558	100.000	13625	2032	1.190	--
总计		77558	100.000	13625			

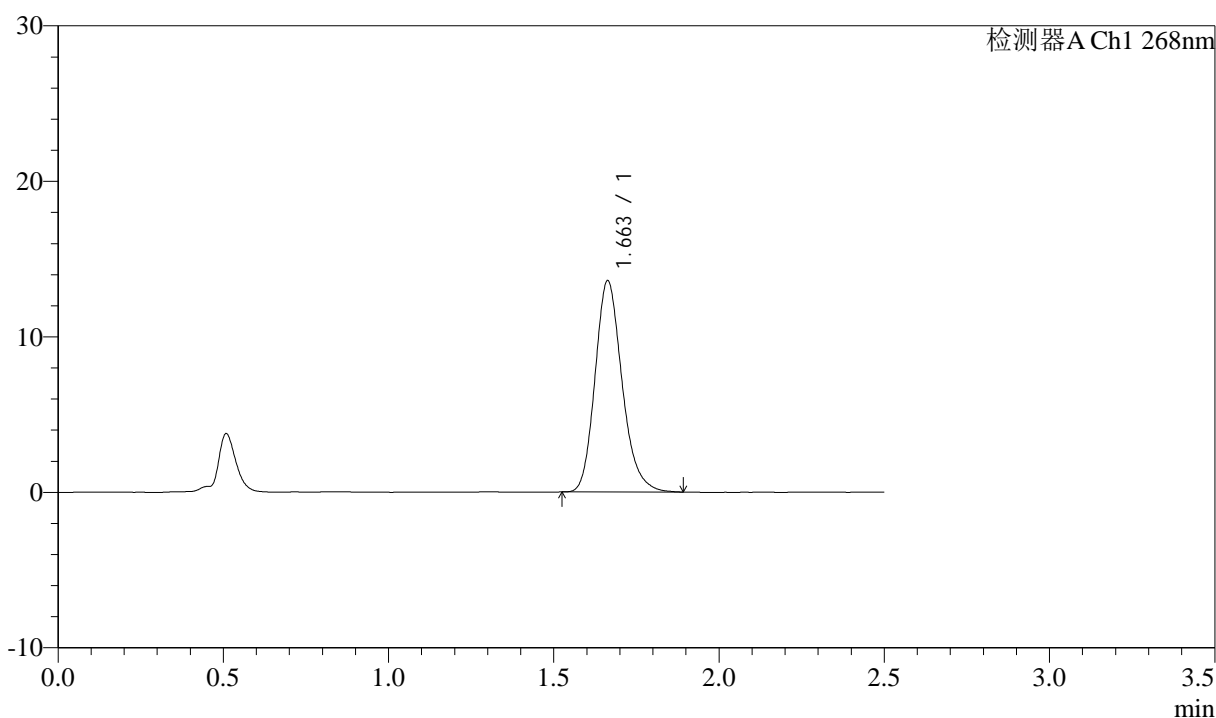
图3 坎地沙坦酯氨氯地平片溶出度测定坎地沙坦酯HPLC图谱
 自制品-pH6.8(内含0.1%Tween80)介质-桨法-极限转速
 对照品溶液-1-2

<样品信息>

色谱柱:XB-C18(50mm*4.6mm,5μm) 流速: 1.5ml/min
 柱温:30°C 波长: 268nm
 数据文件名: RC\$J339 - 0-240/24-906-2 - zzp-kdst-rcd-jxzs-pH6.8+0.1tw80jz-dz1-3.lcd
 方法文件名: RC\$J339 - J339-rcd-kdst-2.5min-FX273.lcm
 批处理文件名: RC\$J339 - 20260527-kdst-FX273.lcb
 样品瓶号: 1-18
 进样体积: 10 μL 版本号: 6.115
 进样时间: 2026/05/27 13:59:11 实验者: xiechaojun
 处理时间 (V2): 2026/05/27 16:54:33 处理者: xiechaojun
 仪器型号: SHIMADZU LC-2050C(FX273)

<色谱图>

mV



<峰表>

检测器A Ch1 268nm

峰号	保留时间	面积	面积%	高度	理论塔板数(USP)	拖尾因子	分离度(USP)
1	1.663	77276	100.000	13592	2033	1.195	--
总计		77276	100.000	13592			

图4 坎地沙坦酯氨氯地平片溶出度测定坎地沙坦酯HPLC图谱
自制品-pH6.8(内含0.1%Tween80)介质-桨法-极限转速
对照品溶液-1-3



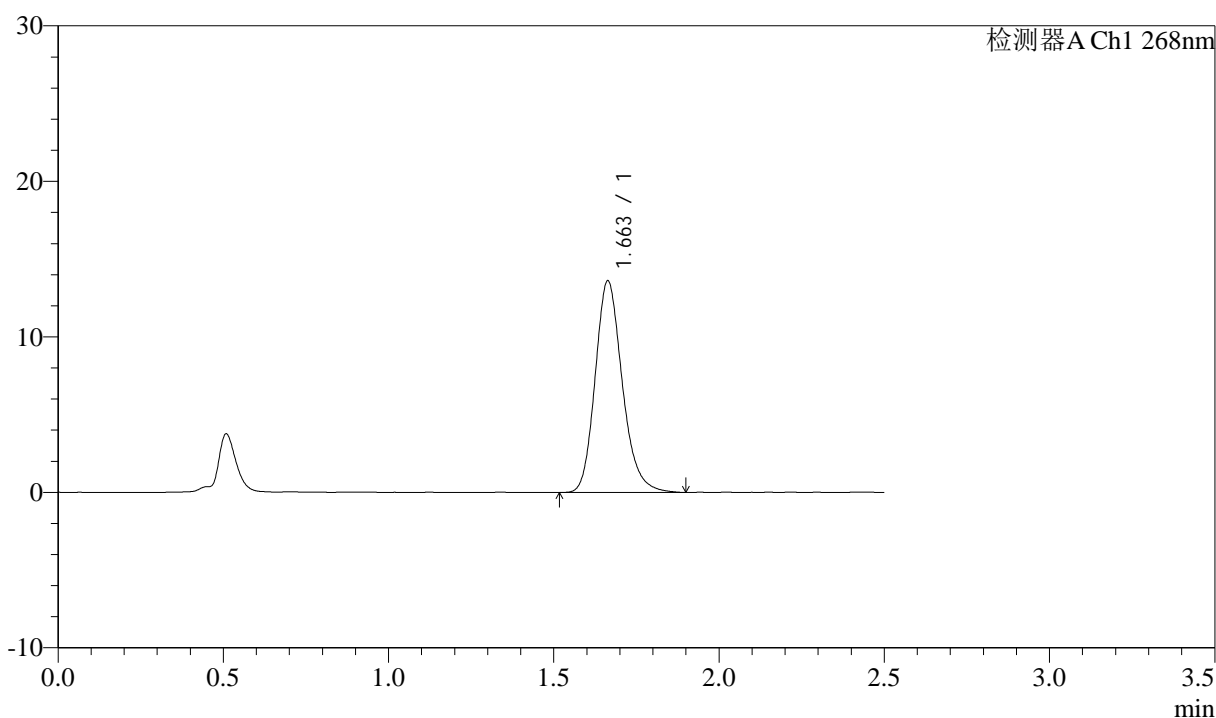
J339

<样品信息>

色谱柱:XB-C18(50mm*4.6mm,5μm) 流速: 1.5ml/min
 柱温:30°C 波长: 268nm
 数据文件名: RC\$J339 - 0-240/24-907-2 - zzp-kdst-rcd-jxzs-pH6.8+0.1tw80jz-dz1-4.lcd
 方法文件名: RC\$J339 - J339-rcd-kdst-2.5min-FX273.lcm
 批处理文件名: RC\$J339 - 20260527-kdst-FX273.lcb
 样品瓶号: 1-18
 进样体积: 10 μL 版本号: 6.115
 进样时间: 2026/05/27 14:01:56 实验者: xiechaojun
 处理时间 (V2) : 2026/05/27 16:54:36 处理者: xiechaojun
 仪器型号: SHIMADZU LC-2050C(FX273)

<色谱图>

mV



<峰表>

检测器A Ch1 268nm

峰号	保留时间	面积	面积%	高度	理论塔板数(USP)	拖尾因子	分离度(USP)
1	1.663	77702	100.000	13612	2028	1.195	--
总计		77702	100.000	13612			

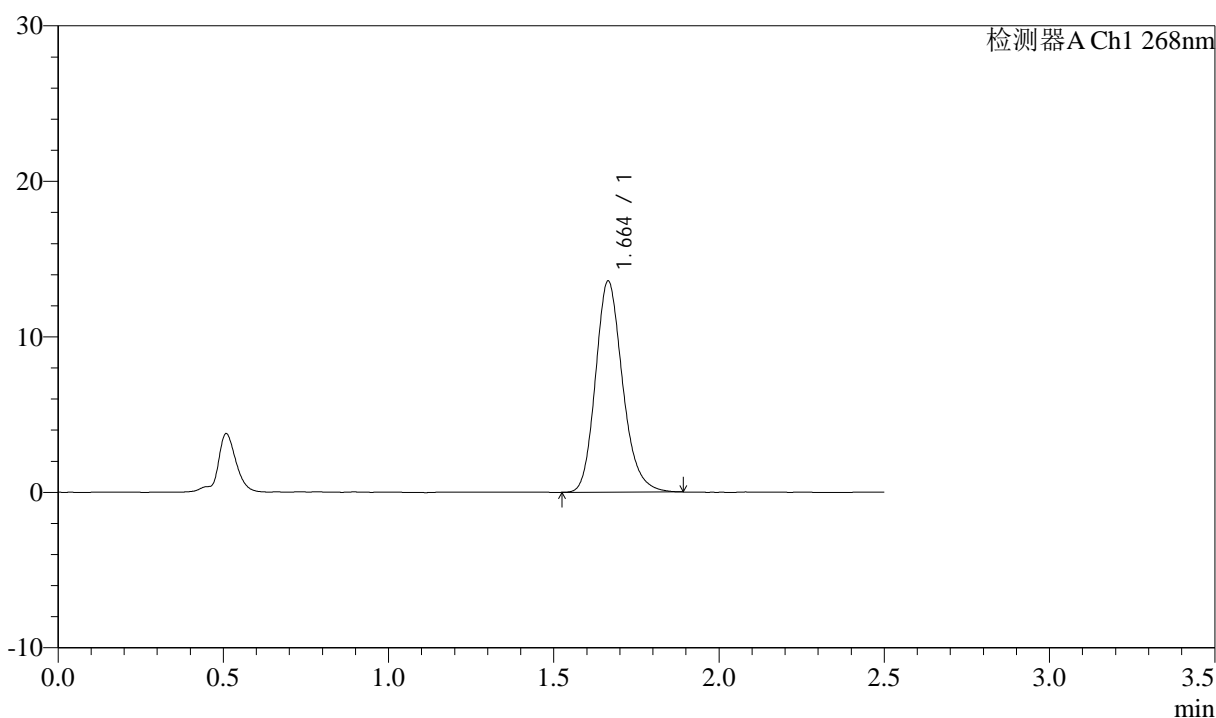
图5 坎地沙坦酯氨氯地平片溶出度测定坎地沙坦酯HPLC图谱
 自制品-pH6.8(内含0.1%Tween80)介质-桨法-极限转速
 对照品溶液-1-4

<样品信息>

色谱柱:XB-C18(50mm*4.6mm,5μm) 流速: 1.5ml/min
 柱温:30°C 波长: 268nm
 数据文件名: RC\$J339 - 0-240/24-908-2 - zzp-kdst-rcd-jxzs-pH6.8+0.1tw80jz-dz1-5.lcd
 方法文件名: RC\$J339 - J339-rcd-kdst-2.5min-FX273.lcm
 批处理文件名: RC\$J339 - 20260527-kdst-FX273.lcb
 样品瓶号: 1-18
 进样体积: 10 μL 版本号: 6.115
 进样时间: 2026/05/27 14:04:41 实验者: xiechaojun
 处理时间 (V2): 2026/05/27 16:54:38 处理者: xiechaojun
 仪器型号: SHIMADZU LC-2050C(FX273)

<色谱图>

mV



<峰表>

检测器A Ch1 268nm

峰号	保留时间	面积	面积%	高度	理论塔板数(USP)	拖尾因子	分离度(USP)
1	1.664	77376	100.000	13581	2032	1.190	--
总计		77376	100.000	13581			

图6 坎地沙坦酯氨氯地平片溶出度测定坎地沙坦酯HPLC图谱
自制品-pH6.8(内含0.1%Tween80)介质-桨法-极限转速
对照品溶液-1-5



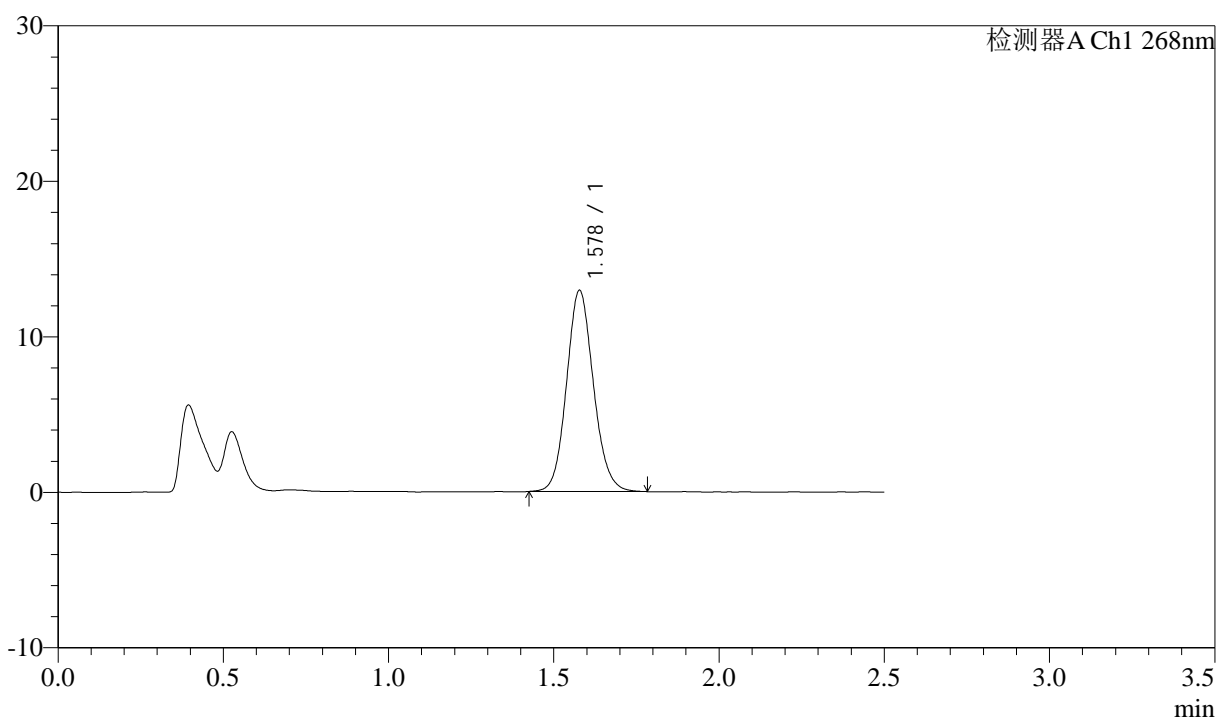
J339

<样品信息>

色谱柱:XB-C18(50mm*4.6mm,5μm) 流速: 1.5ml/min
 柱温:30°C 波长: 268nm
 数据文件名: RC\$J339 - 0-240/24-909-2 - zzp-2026042721p-kdst-rcd-jxzs-pH6.8+0.1tw80jz-P1.lcd
 方法文件名: RC\$J339 - J339-rcd-kdst-2.5min-FX273.lcm
 批处理文件名: RC\$J339 - 20260527-kdst-FX273.lcb
 样品瓶号: 1-4
 进样体积: 10 μL 版本号: 6.115
 进样时间: 2026/05/27 14:07:27 实验者: xiechaojun
 处理时间 (V2): 2026/05/27 16:54:41 处理者: xiechaojun
 仪器型号: SHIMADZU LC-2050C(FX273)

<色谱图>

mV



<峰表>

检测器A Ch1 268nm

峰号	保留时间	面积	面积%	高度	理论塔板数(USP)	拖尾因子	分离度(USP)
1	1.578	73256	100.000	12915	1828	1.109	--
总计		73256	100.000	12915			

图7 坎地沙坦酯氨氯地平片溶出度测定坎地沙坦酯HPLC图谱
 自制品(2026042721批)-pH6.8(内含0.1%Tween80)介质-桨法-极限转速-片1
 供试品溶液-1



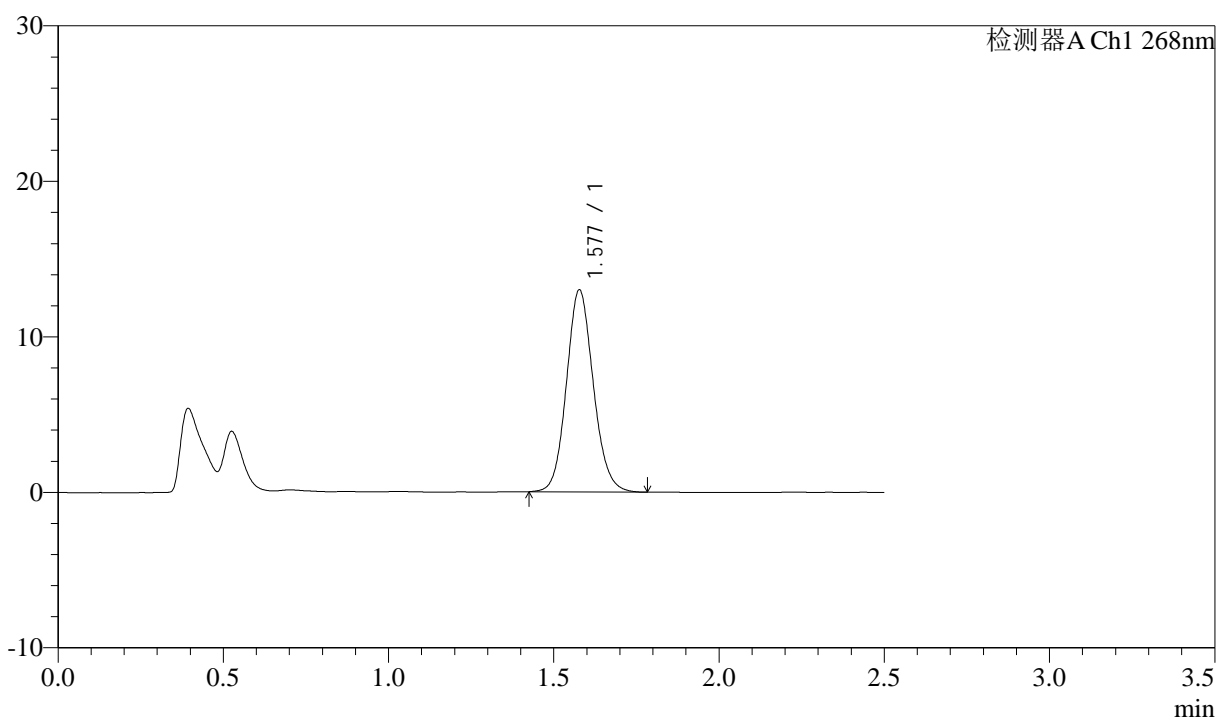
J339

<样品信息>

色谱柱:XB-C18(50mm*4.6mm,5μm) 流速: 1.5ml/min
 柱温:30°C 波长: 268nm
 数据文件名: RC\$J339 - 0-240/24-910-2 - zzp-2026042721p-kdst-rcd-jxzs-pH6.8+0.1tw80jz-P2.lcd
 方法文件名: RC\$J339 - J339-rcd-kdst-2.5min-FX273.lcm
 批处理文件名: RC\$J339 - 20260527-kdst-FX273.lcb
 样品瓶号: 1-13
 进样体积: 10 μL 版本号: 6.115
 进样时间: 2026/05/27 14:10:13 实验者: xiechaojun
 处理时间 (V2) : 2026/05/27 16:54:44 处理者: xiechaojun
 仪器型号: SHIMADZU LC-2050C(FX273)

<色谱图>

mV



<峰表>

检测器A Ch1 268nm

峰号	保留时间	面积	面积%	高度	理论塔板数(USP)	拖尾因子	分离度(USP)
1	1.577	73558	100.000	12963	1828	1.110	--
总计		73558	100.000	12963			

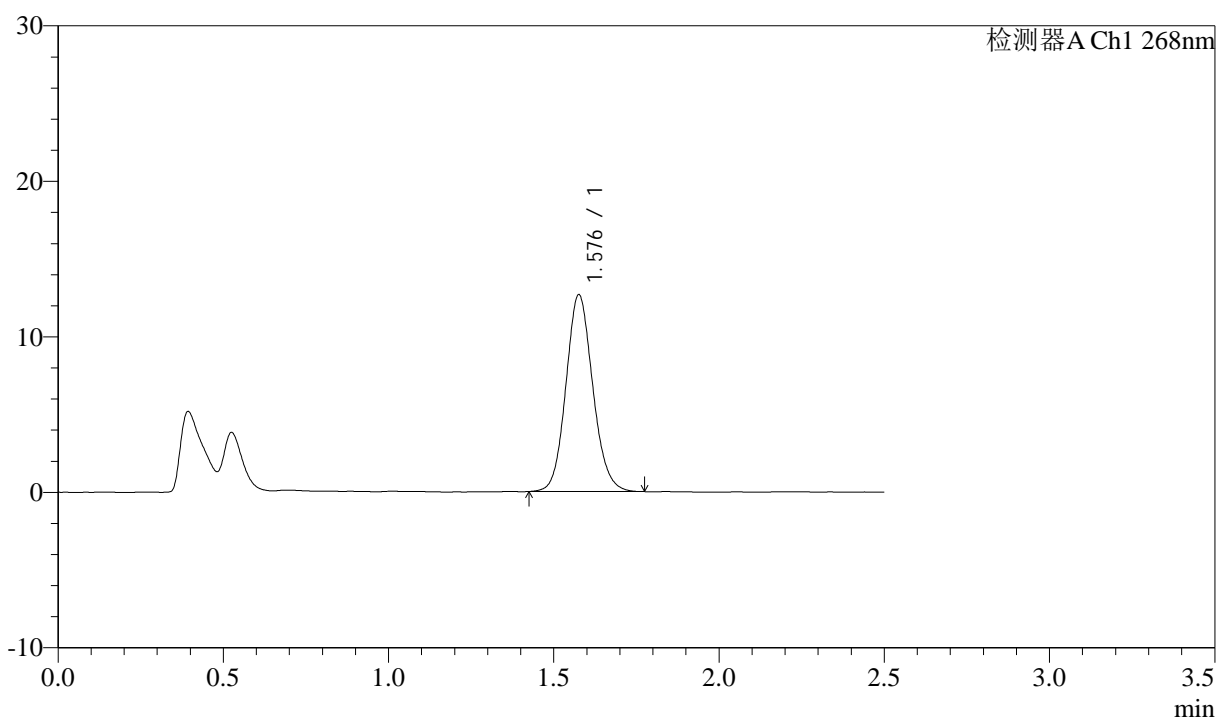
图8 坎地沙坦酯氨氯地平片溶出度测定坎地沙坦酯HPLC图谱
 自制品(2026042721批)-pH6.8(内含0.1%Tween80)介质-桨法-极限转速-片2
 供试品溶液-1

<样品信息>

色谱柱:XB-C18(50mm*4.6mm,5μm) 流速: 1.5ml/min
 柱温:30°C 波长: 268nm
 数据文件名: RC\$J339 - 0-240/24-911-2 - zzp-2026042721p-kdst-rcd-jxzs-pH6.8+0.1tw80jz-P3.lcd
 方法文件名: RC\$J339 - J339-rcd-kdst-2.5min-FX273.lcm
 批处理文件名: RC\$J339 - 20260527-kdst-FX273.lcb
 样品瓶号: 1-22
 进样体积: 10 μL 版本号: 6.115
 进样时间: 2026/05/27 14:12:58 实验者: xiechaojun
 处理时间 (V2) : 2026/05/27 16:54:46 处理者: xiechaojun
 仪器型号: SHIMADZU LC-2050C(FX273)

<色谱图>

mV



<峰表>

检测器A Ch1 268nm

峰号	保留时间	面积	面积%	高度	理论塔板数(USP)	拖尾因子	分离度(USP)
1	1.576	71575	100.000	12586	1824	1.112	--
总计		71575	100.000	12586			

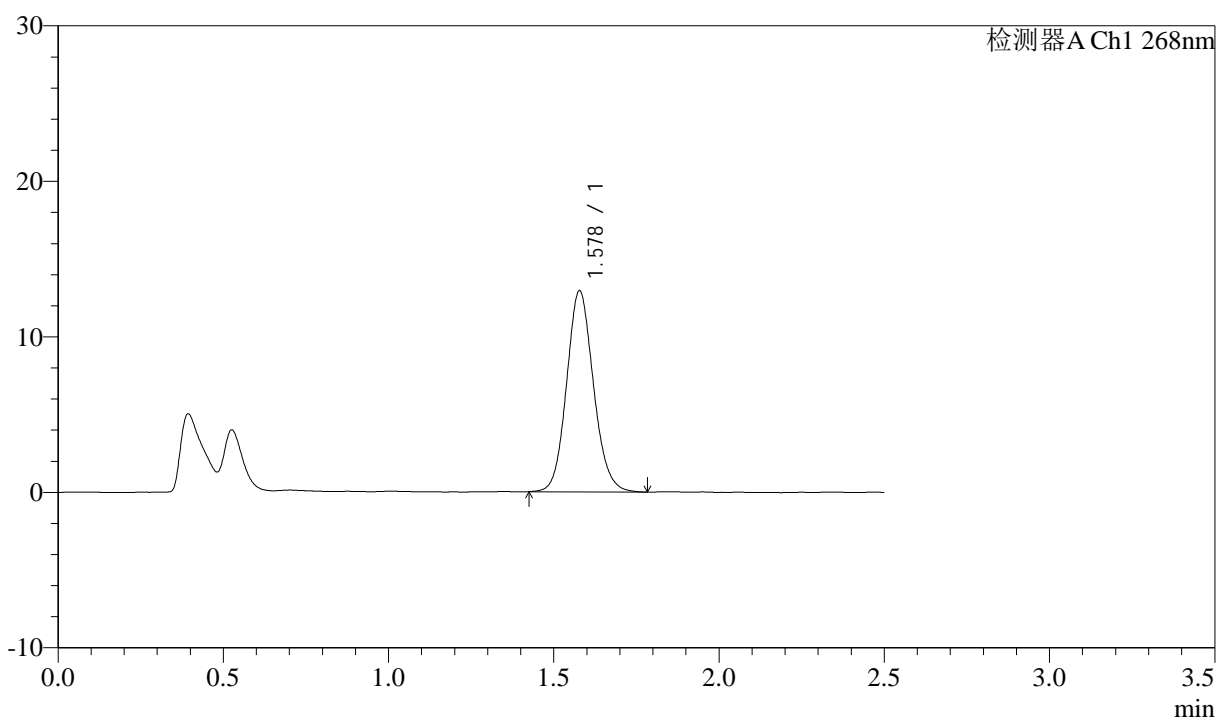
图9 坎地沙坦酯氨氯地平片溶出度测定坎地沙坦酯HPLC图谱
 自制品(2026042721批)-pH6.8(内含0.1%Tween80)介质-桨法-极限转速-片3
 供试品溶液-1

<样品信息>

色谱柱:XB-C18(50mm*4.6mm,5μm) 流速: 1.5ml/min
 柱温:30°C 波长: 268nm
 数据文件名: RC\$J339 - 0-240/24-912-2 - zzp-2026042721p-kdst-rcd-jxzs-pH6.8+0.1tw80jz-P4.lcd
 方法文件名: RC\$J339 - J339-rcd-kdst-2.5min-FX273.lcm
 批处理文件名: RC\$J339 - 20260527-kdst-FX273.lcb
 样品瓶号: 1-31
 进样体积: 10 μL 版本号: 6.115
 进样时间: 2026/05/27 14:15:43 实验者: xiechaojun
 处理时间 (V2): 2026/05/27 16:54:49 处理者: xiechaojun
 仪器型号: SHIMADZU LC-2050C(FX273)

<色谱图>

mV



<峰表>

检测器A Ch1 268nm

峰号	保留时间	面积	面积%	高度	理论塔板数(USP)	拖尾因子	分离度(USP)
1	1.578	73170	100.000	12909	1828	1.110	--
总计		73170	100.000	12909			

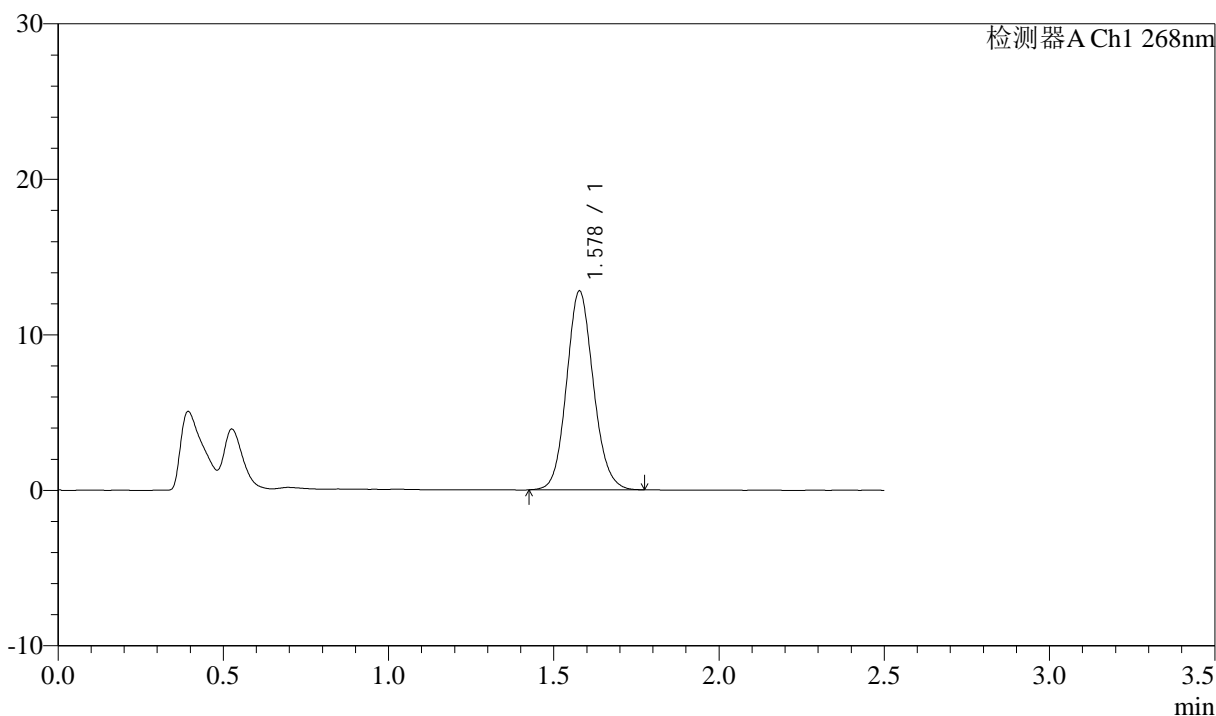
图10 坎地沙坦酯氨氯地平片溶出度测定坎地沙坦酯HPLC图谱
 自制品(2026042721批)-pH6.8(内含0.1%Tween80)介质-桨法-极限转速-片4
 供试品溶液-1

<样品信息>

色谱柱:XB-C18(50mm*4.6mm,5μm) 流速: 1.5ml/min
 柱温:30°C 波长: 268nm
 数据文件名: RC\$J339 - 0-240/24-913-2 - zzp-2026042721p-kdst-rcd-jxzs-pH6.8+0.1tw80jz-P5.lcd
 方法文件名: RC\$J339 - J339-rcd-kdst-2.5min-FX273.lcm
 批处理文件名: RC\$J339 - 20260527-kdst-FX273.lcb
 样品瓶号: 1-40
 进样体积: 10 μL 版本号: 6.115
 进样时间: 2026/05/27 14:18:28 实验者: xiechaojun
 处理时间 (V2): 2026/05/27 16:54:52 处理者: xiechaojun
 仪器型号: SHIMADZU LC-2050C(FX273)

<色谱图>

mV



<峰表>

检测器A Ch1 268nm

峰号	保留时间	面积	面积%	高度	理论塔板数(USP)	拖尾因子	分离度(USP)
1	1.578	72340	100.000	12765	1832	1.109	--
总计		72340	100.000	12765			

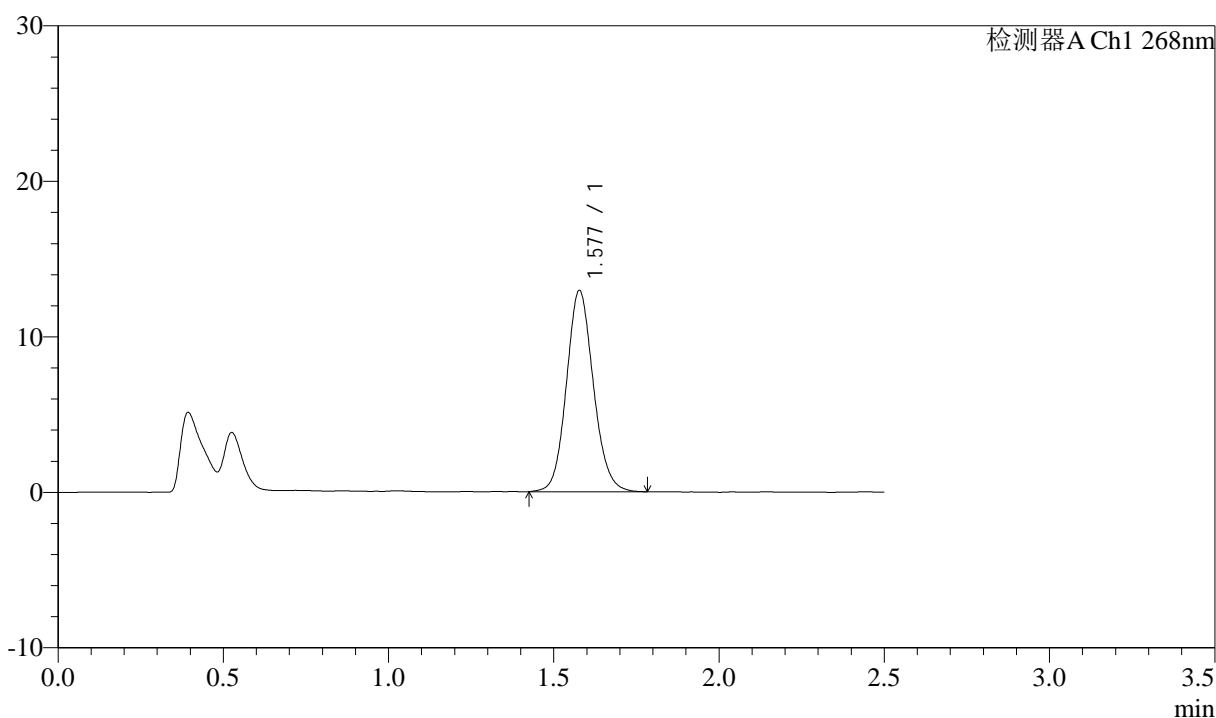
图11 坎地沙坦酯氨氯地平片溶出度测定坎地沙坦酯HPLC图谱
 自制品(2026042721批)-pH6.8(内含0.1%Tween80)介质-桨法-极限转速-片5
 供试品溶液-1

<样品信息>

色谱柱:XB-C18(50mm*4.6mm,5μm) 流速: 1.5ml/min
 柱温:30°C 波长: 268nm
 数据文件名: RC\$J339 - 0-240/24-914-2 - zzp-2026042721p-kdst-rcd-jxzs-pH6.8+0.1tw80jz-P6.lcd
 方法文件名: RC\$J339 - J339-rcd-kdst-2.5min-FX273.lcm
 批处理文件名: RC\$J339 - 20260527-kdst-FX273.lcb
 样品瓶号: 1-49
 进样体积: 10 μL 版本号: 6.115
 进样时间: 2026/05/27 14:21:13 实验者: xiechaojun
 处理时间 (V2) : 2026/05/27 16:54:54 处理者: xiechaojun
 仪器型号: SHIMADZU LC-2050C(FX273)

<色谱图>

mV



<峰表>

检测器A Ch1 268nm

峰号	保留时间	面积	面积%	高度	理论塔板数(USP)	拖尾因子	分离度(USP)
1	1.577	73459	100.000	12906	1824	1.107	--
总计		73459	100.000	12906			

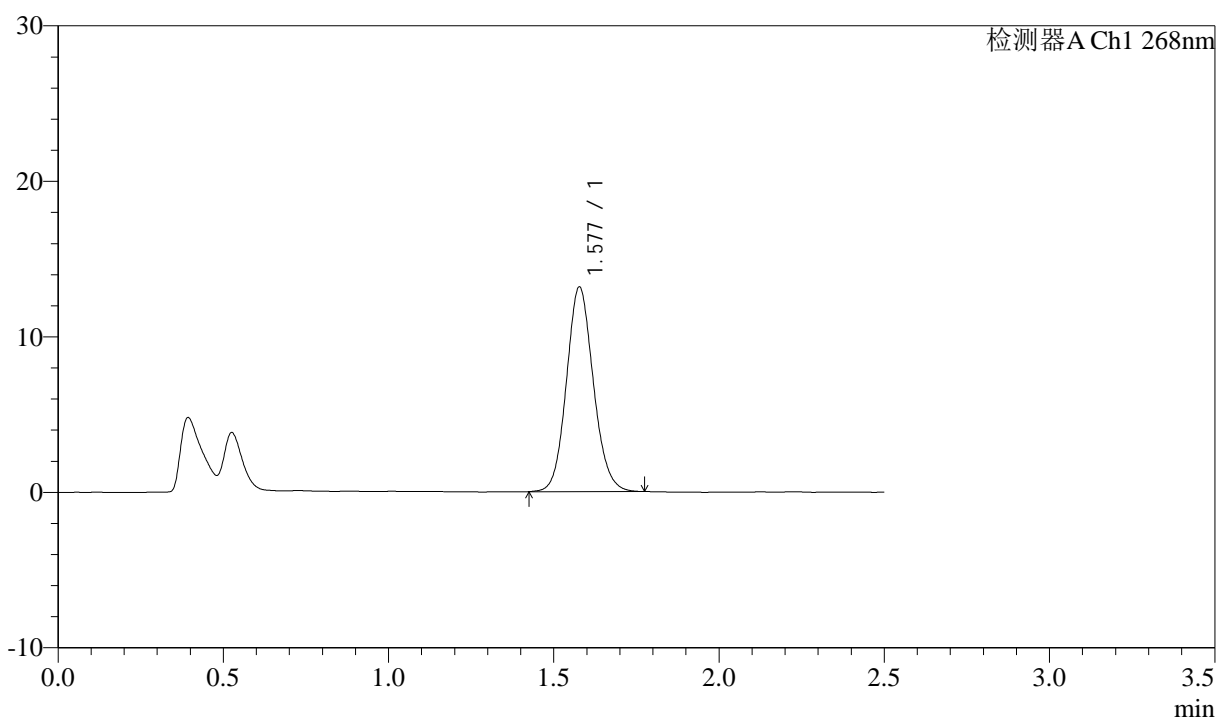
图12 坎地沙坦酯氨氯地平片溶出度测定坎地沙坦酯HPLC图谱
 自制品(2026042721批)-pH6.8(内含0.1%Tween80)介质-桨法-极限转速-片6
 供试品溶液-1

<样品信息>

色谱柱:XB-C18(50mm*4.6mm,5μm) 流速: 1.5ml/min
 柱温:30°C 波长: 268nm
 数据文件名: RC\$J339 - 0-240/24-915-2 - zzp-2026042821p-kdst-rcd-jxzs-pH6.8+0.1tw80jz-P1.lcd
 方法文件名: RC\$J339 - J339-rcd-kdst-2.5min-FX273.lcm
 批处理文件名: RC\$J339 - 20260527-kdst-FX273.lcb
 样品瓶号: 1-5
 进样体积: 10 μL 版本号: 6.115
 进样时间: 2026/05/27 14:23:59 实验者: xiechaojun
 处理时间 (V2) : 2026/05/27 16:54:57 处理者: xiechaojun
 仪器型号: SHIMADZU LC-2050C(FX273)

<色谱图>

mV



<峰表>

检测器A Ch1 268nm

峰号	保留时间	面积	面积%	高度	理论塔板数(USP)	拖尾因子	分离度(USP)
1	1.577	74513	100.000	13127	1821	1.107	--
总计		74513	100.000	13127			

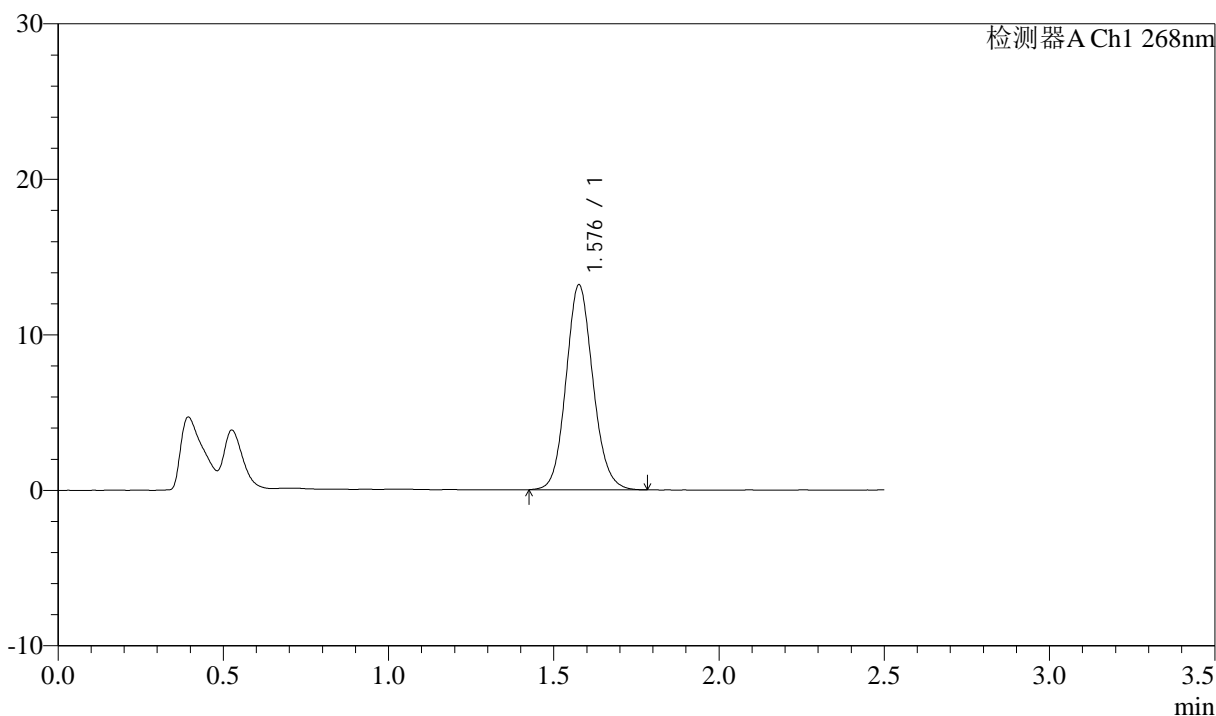
图13 坎地沙坦酯氨氯地平片溶出度测定坎地沙坦酯HPLC图谱
 自制品(2026042821批)-pH6.8(内含0.1%Tween80)介质-桨法-极限转速-片1
 供试品溶液-1

<样品信息>

色谱柱:XB-C18(50mm*4.6mm,5µm) 流速: 1.5ml/min
 柱温:30°C 波长: 268nm
 数据文件名: RC\$J339 - 0-240/24-916-2 - zzp-2026042821p-kdst-rcd-jxzs-pH6.8+0.1tw80jz-P2.lcd
 方法文件名: RC\$J339 - J339-rcd-kdst-2.5min-FX273.lcm
 批处理文件名: RC\$J339 - 20260527-kdst-FX273.lcb
 样品瓶号: 1-14
 进样体积: 10 µL 版本号: 6.115
 进样时间: 2026/05/27 14:26:44 实验者: xiechaojun
 处理时间 (V2): 2026/05/27 16:55:00 处理者: xiechaojun
 仪器型号: SHIMADZU LC-2050C(FX273)

<色谱图>

mV



<峰表>

检测器A Ch1 268nm

峰号	保留时间	面积	面积%	高度	理论塔板数(USP)	拖尾因子	分离度(USP)
1	1.576	74834	100.000	13113	1819	1.110	--
总计		74834	100.000	13113			

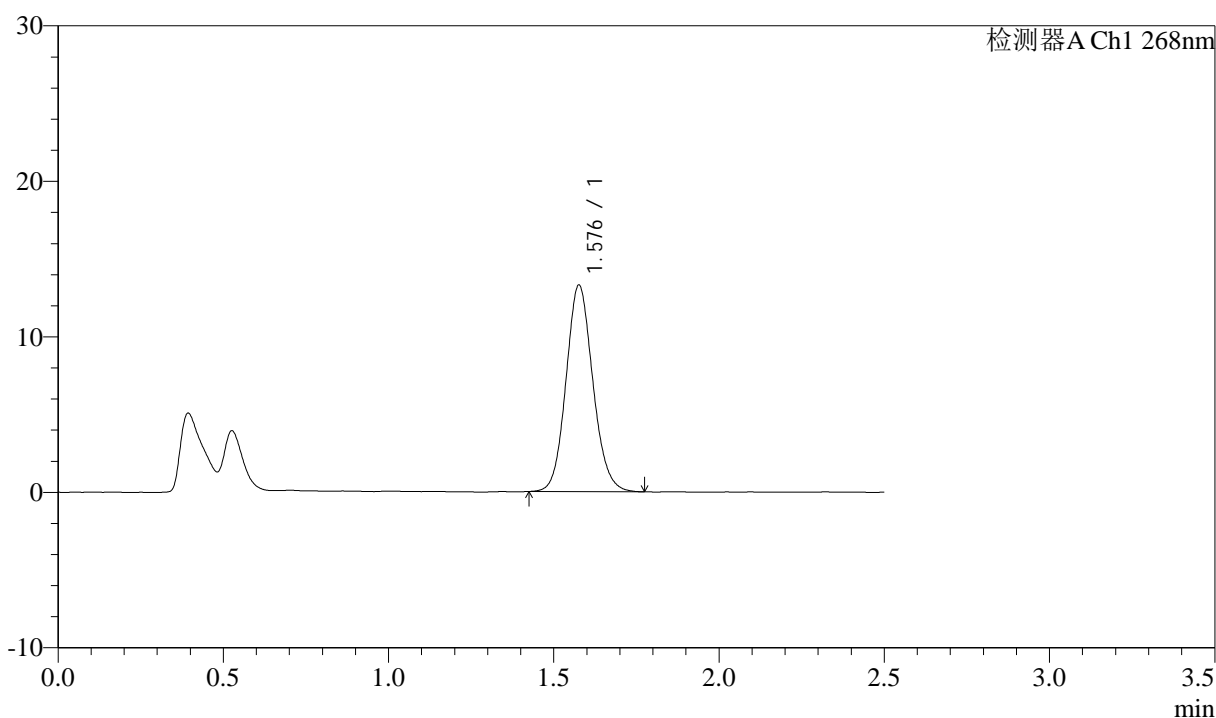
图14 坎地沙坦酯氨氯地平片溶出度测定坎地沙坦酯HPLC图谱
自制品(2026042821批)-pH6.8(内含0.1%Tween80)介质-桨法-极限转速-片2
供试品溶液-1

<样品信息>

色谱柱:XB-C18(50mm*4.6mm,5μm) 流速: 1.5ml/min
 柱温:30°C 波长: 268nm
 数据文件名: RC\$J339 - 0-240/24-917-2 - zzp-2026042821p-kdst-rcd-jxzs-pH6.8+0.1tw80jz-P3.lcd
 方法文件名: RC\$J339 - J339-rcd-kdst-2.5min-FX273.lcm
 批处理文件名: RC\$J339 - 20260527-kdst-FX273.lcb
 样品瓶号: 1-23
 进样体积: 10 μL 版本号: 6.115
 进样时间: 2026/05/27 14:29:30 实验者: xiechaojun
 处理时间 (V2) : 2026/05/27 16:55:02 处理者: xiechaojun
 仪器型号: SHIMADZU LC-2050C(FX273)

<色谱图>

mV



<峰表>

检测器A Ch1 268nm

峰号	保留时间	面积	面积%	高度	理论塔板数(USP)	拖尾因子	分离度(USP)
1	1.576	75052	100.000	13201	1825	1.108	--
总计		75052	100.000	13201			

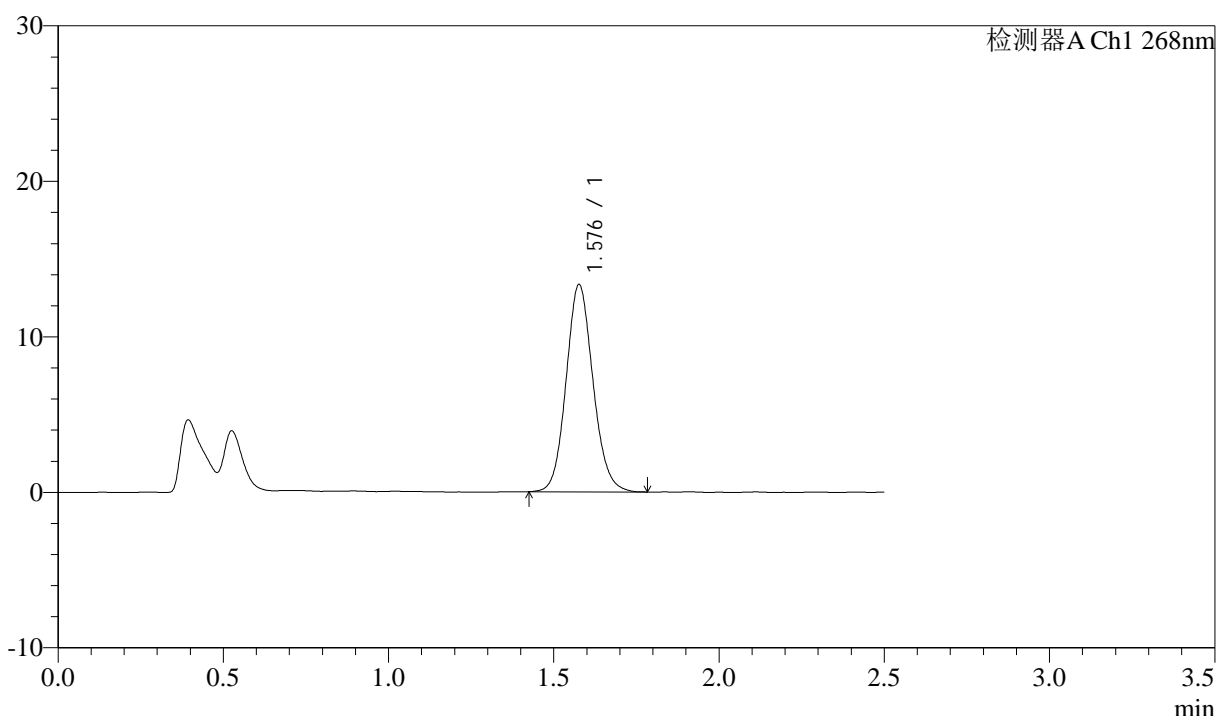
图15 坎地沙坦酯氨氯地平片溶出度测定坎地沙坦酯HPLC图谱
自制品(2026042821批)-pH6.8(内含0.1%Tween80)介质-桨法-极限转速-片3
供试品溶液-1

<样品信息>

色谱柱:XB-C18(50mm*4.6mm,5μm) 流速: 1.5ml/min
 柱温:30°C 波长: 268nm
 数据文件名: RC\$J339 - 0-240/24-918-2 - zzp-2026042821p-kdst-rcd-jxzs-pH6.8+0.1tw80jz-P4.lcd
 方法文件名: RC\$J339 - J339-rcd-kdst-2.5min-FX273.lcm
 批处理文件名: RC\$J339 - 20260527-kdst-FX273.lcb
 样品瓶号: 1-32
 进样体积: 10 μL 版本号: 6.115
 进样时间: 2026/05/27 14:32:15 实验者: xiechaojun
 处理时间 (V2): 2026/05/27 16:55:05 处理者: xiechaojun
 仪器型号: SHIMADZU LC-2050C(FX273)

<色谱图>

mV



<峰表>

检测器A Ch1 268nm

峰号	保留时间	面积	面积%	高度	理论塔板数(USP)	拖尾因子	分离度(USP)
1	1.576	75466	100.000	13259	1824	1.110	--
总计		75466	100.000	13259			

图16 坎地沙坦酯氨氯地平片溶出度测定坎地沙坦酯HPLC图谱
 自制品(2026042821批)-pH6.8(内含0.1%Tween80)介质-桨法-极限转速-片4
 供试品溶液-1



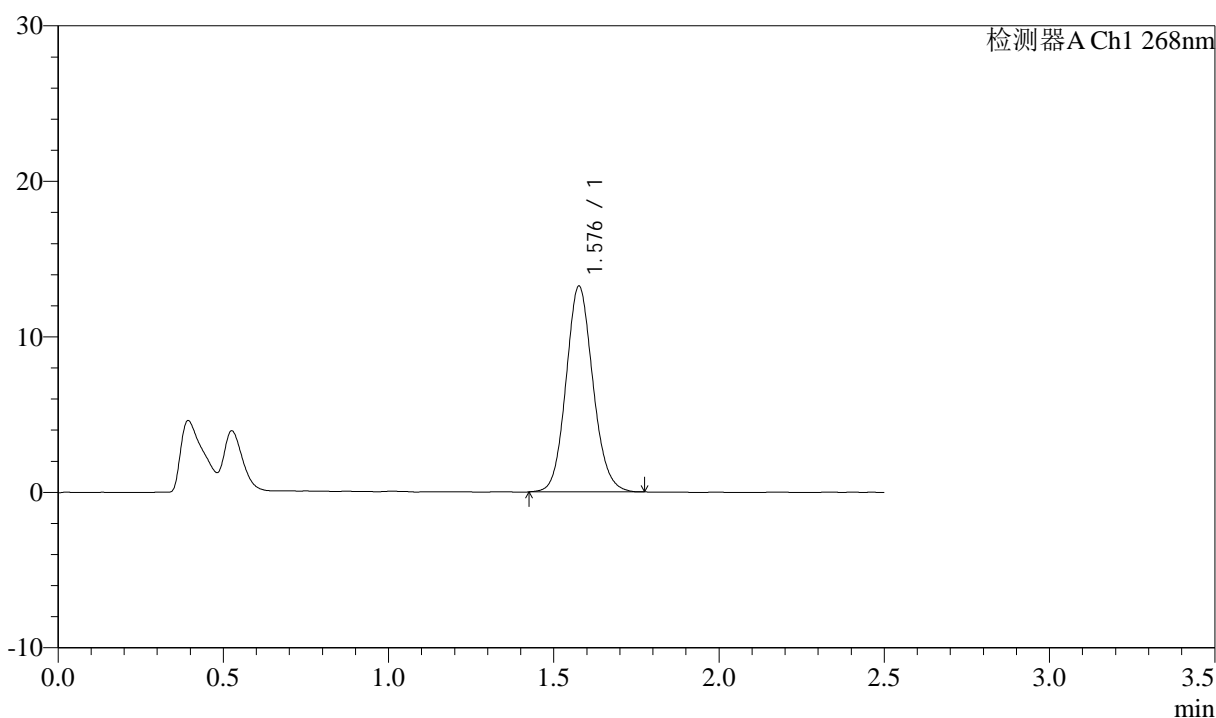
J339

<样品信息>

色谱柱:XB-C18(50mm*4.6mm,5μm) 流速: 1.5ml/min
 柱温:30°C 波长: 268nm
 数据文件名: RC\$J339 - 0-240/24-919-2 - zzp-2026042821p-kdst-rcd-jxzs-pH6.8+0.1tw80jz-P5.lcd
 方法文件名: RC\$J339 - J339-rcd-kdst-2.5min-FX273.lcm
 批处理文件名: RC\$J339 - 20260527-kdst-FX273.lcb
 样品瓶号: 1-41
 进样体积: 10 μL 版本号: 6.115
 进样时间: 2026/05/27 14:35:00 实验者: xiechaojun
 处理时间 (V2): 2026/05/27 16:55:08 处理者: xiechaojun
 仪器型号: SHIMADZU LC-2050C(FX273)

<色谱图>

mV



<峰表>

检测器A Ch1 268nm

峰号	保留时间	面积	面积%	高度	理论塔板数(USP)	拖尾因子	分离度(USP)
1	1.576	74908	100.000	13158	1819	1.109	--
总计		74908	100.000	13158			

图17 坎地沙坦酯氨氯地平片溶出度测定坎地沙坦酯HPLC图谱
 自制品(2026042821批)-pH6.8(内含0.1%Tween80)介质-桨法-极限转速-片5
 供试品溶液-1



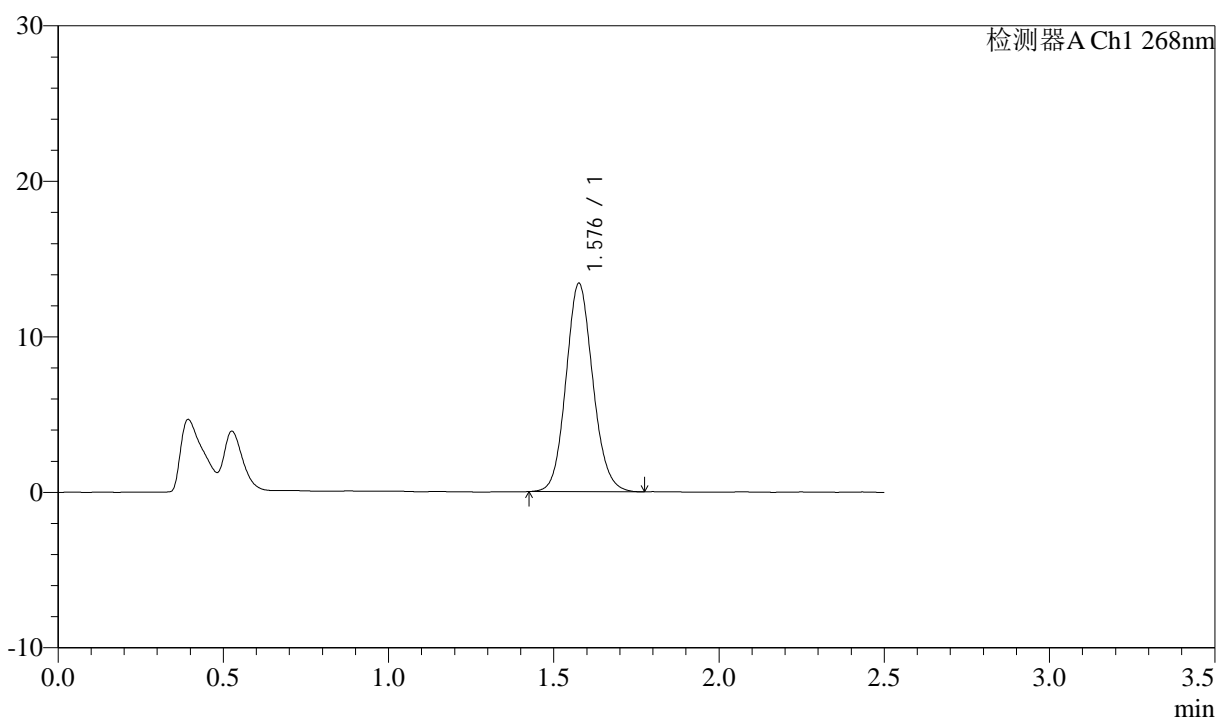
J339

<样品信息>

色谱柱:XB-C18(50mm*4.6mm,5μm) 流速: 1.5ml/min
 柱温:30°C 波长: 268nm
 数据文件名: RC\$J339 - 0-240/24-920-2 - zzp-2026042821p-kdst-rcd-jxzs-pH6.8+0.1tw80jz-P6.lcd
 方法文件名: RC\$J339 - J339-rcd-kdst-2.5min-FX273.lcm
 批处理文件名: RC\$J339 - 20260527-kdst-FX273.lcb
 样品瓶号: 1-50
 进样体积: 10 μL 版本号: 6.115
 进样时间: 2026/05/27 14:37:45 实验者: xiechaojun
 处理时间 (V2): 2026/05/27 16:55:10 处理者: xiechaojun
 仪器型号: SHIMADZU LC-2050C(FX273)

<色谱图>

mV



<峰表>

检测器A Ch1 268nm

峰号	保留时间	面积	面积%	高度	理论塔板数(USP)	拖尾因子	分离度(USP)
1	1.576	75818	100.000	13315	1818	1.109	--
总计		75818	100.000	13315			

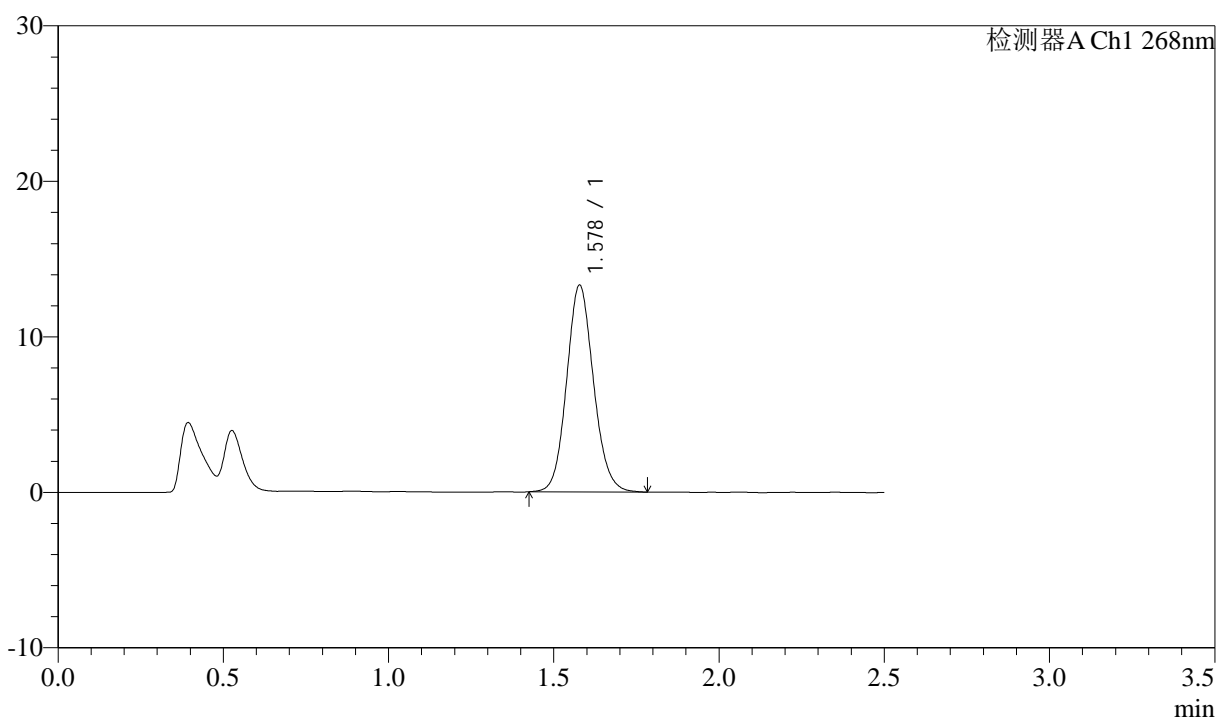
图18 坎地沙坦酯氨氯地平片溶出度测定坎地沙坦酯HPLC图谱
 自制品(2026042821批)-pH6.8(内含0.1%Tween80)介质-桨法-极限转速-片6
 供试品溶液-1

<样品信息>

色谱柱:XB-C18(50mm*4.6mm,5 μ m) 流速: 1.5ml/min
 柱温:30 $^{\circ}$ C 波长: 268nm
 数据文件名: RC\$J339 - 0-240/24-921-2 - zzp-2026042921p-kdst-rcd-jxzs-pH6.8+0.1tw80jz-P1.lcd
 方法文件名: RC\$J339 - J339-rcd-kdst-2.5min-FX273.lcm
 批处理文件名: RC\$J339 - 20260527-kdst-FX273.lcb
 样品瓶号: 1-6
 进样体积: 10 μ L 版本号: 6.115
 进样时间: 2026/05/27 14:40:32 实验者: xiechaojun
 处理时间 (V2): 2026/05/27 16:55:13 处理者: xiechaojun
 仪器型号: SHIMADZU LC-2050C(FX273)

<色谱图>

mV



<峰表>

检测器A Ch1 268nm

峰号	保留时间	面积	面积%	高度	理论塔板数(USP)	拖尾因子	分离度(USP)
1	1.578	75309	100.000	13280	1820	1.107	--
总计		75309	100.000	13280			

图19 坎地沙坦酯氨氯地平片溶出度测定坎地沙坦酯HPLC图谱
 自制品(2026042921批)-pH6.8(内含0.1%Tween80)介质-桨法-极限转速-片1
 供试品溶液-1



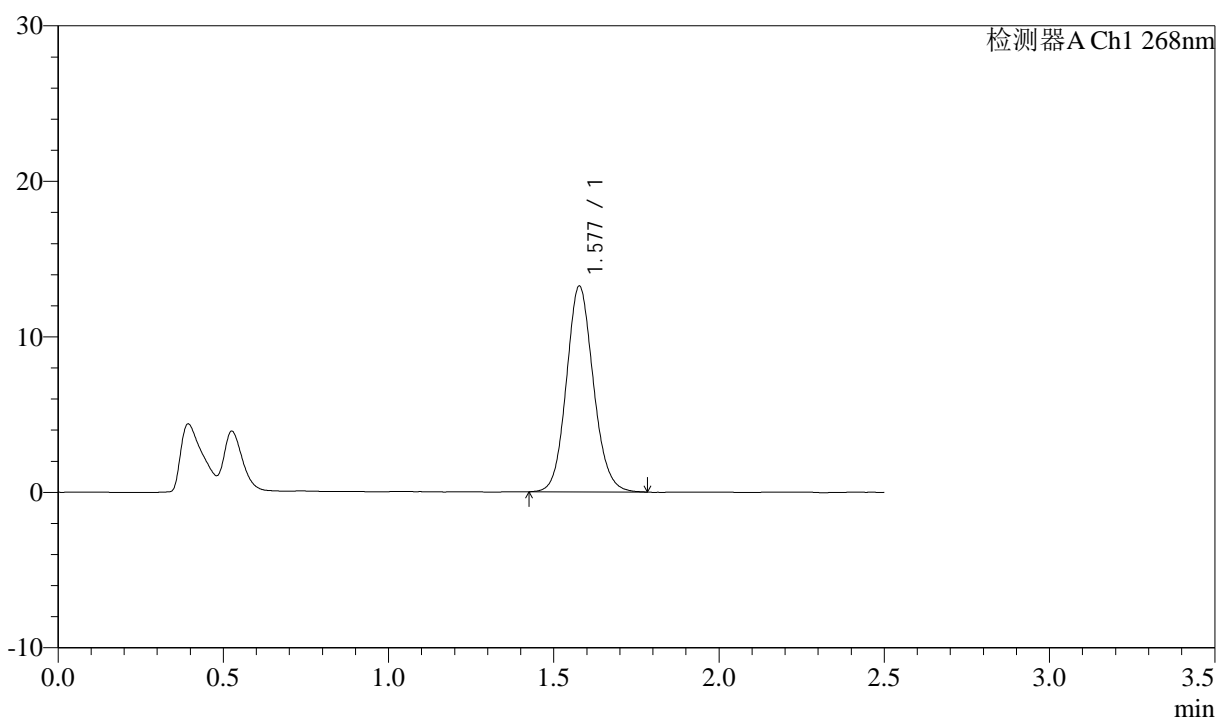
J339

<样品信息>

色谱柱:XB-C18(50mm*4.6mm,5μm) 流速: 1.5ml/min
 柱温:30°C 波长: 268nm
 数据文件名: RC\$J339 - 0-240/24-922-2 - zzp-2026042921p-kdst-rcd-jxzs-pH6.8+0.1tw80jz-P2.lcd
 方法文件名: RC\$J339 - J339-rcd-kdst-2.5min-FX273.lcm
 批处理文件名: RC\$J339 - 20260527-kdst-FX273.lcb
 样品瓶号: 1-15
 进样体积: 10 μL 版本号: 6.115
 进样时间: 2026/05/27 14:43:17 实验者: xiechaojun
 处理时间 (V2): 2026/05/27 16:55:16 处理者: xiechaojun
 仪器型号: SHIMADZU LC-2050C(FX273)

<色谱图>

mV



<峰表>

检测器A Ch1 268nm

峰号	保留时间	面积	面积%	高度	理论塔板数(USP)	拖尾因子	分离度(USP)
1	1.577	75150	100.000	13203	1814	1.110	--
总计		75150	100.000	13203			

图20 坎地沙坦酯氨氯地平片溶出度测定坎地沙坦酯HPLC图谱
 自制品(2026042921批)-pH6.8(内含0.1%Tween80)介质-桨法-极限转速-片2
 供试品溶液-1



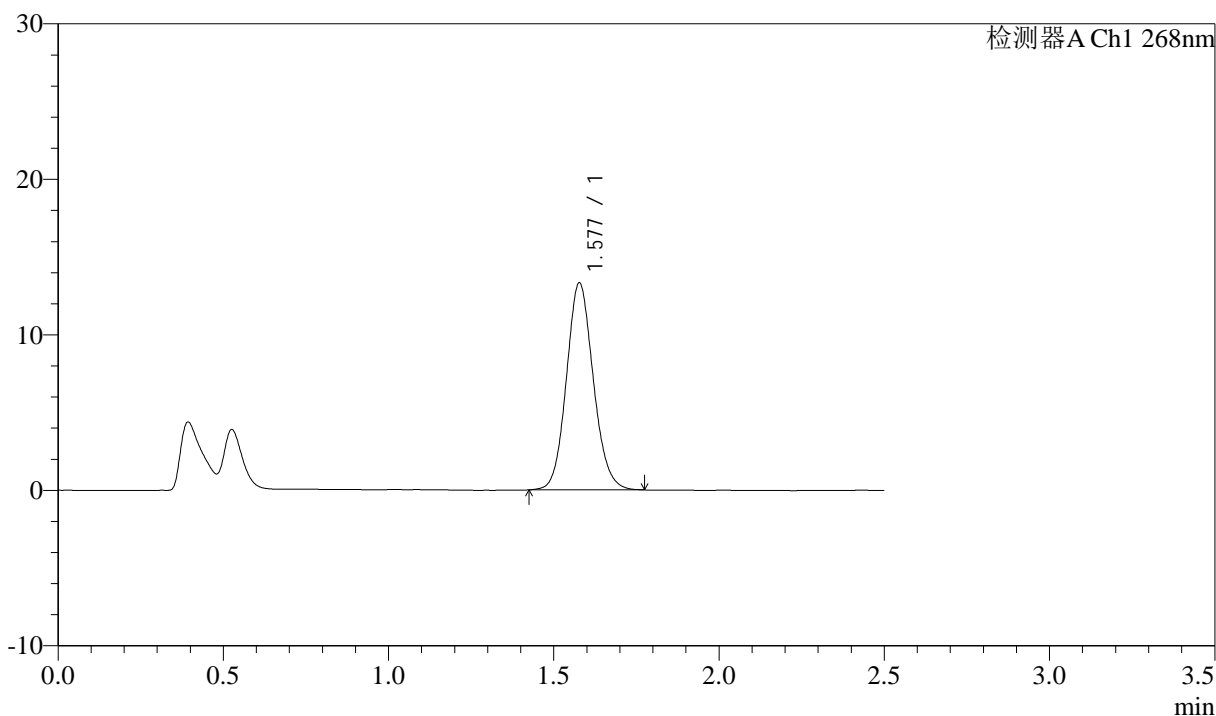
J339

<样品信息>

色谱柱:XB-C18(50mm*4.6mm,5μm) 流速: 1.5ml/min
 柱温:30°C 波长: 268nm
 数据文件名: RC\$J339 - 0-240/24-923-2 - zzp-2026042921p-kdst-rcd-jxzs-pH6.8+0.1tw80jz-P3.lcd
 方法文件名: RC\$J339 - J339-rcd-kdst-2.5min-FX273.lcm
 批处理文件名: RC\$J339 - 20260527-kdst-FX273.lcb
 样品瓶号: 1-24
 进样体积: 10 μL 版本号: 6.115
 进样时间: 2026/05/27 14:46:02 实验者: xiechaojun
 处理时间 (V2) : 2026/05/27 16:55:18 处理者: xiechaojun
 仪器型号: SHIMADZU LC-2050C(FX273)

<色谱图>

mV



<峰表>

检测器A Ch1 268nm

峰号	保留时间	面积	面积%	高度	理论塔板数(USP)	拖尾因子	分离度(USP)
1	1.577	75461	100.000	13284	1819	1.108	--
总计		75461	100.000	13284			

图21 坎地沙坦酯氨氯地平片溶出度测定坎地沙坦酯HPLC图谱
 自制品(2026042921批)-pH6.8(内含0.1%Tween80)介质-桨法-极限转速-片3
 供试品溶液-1



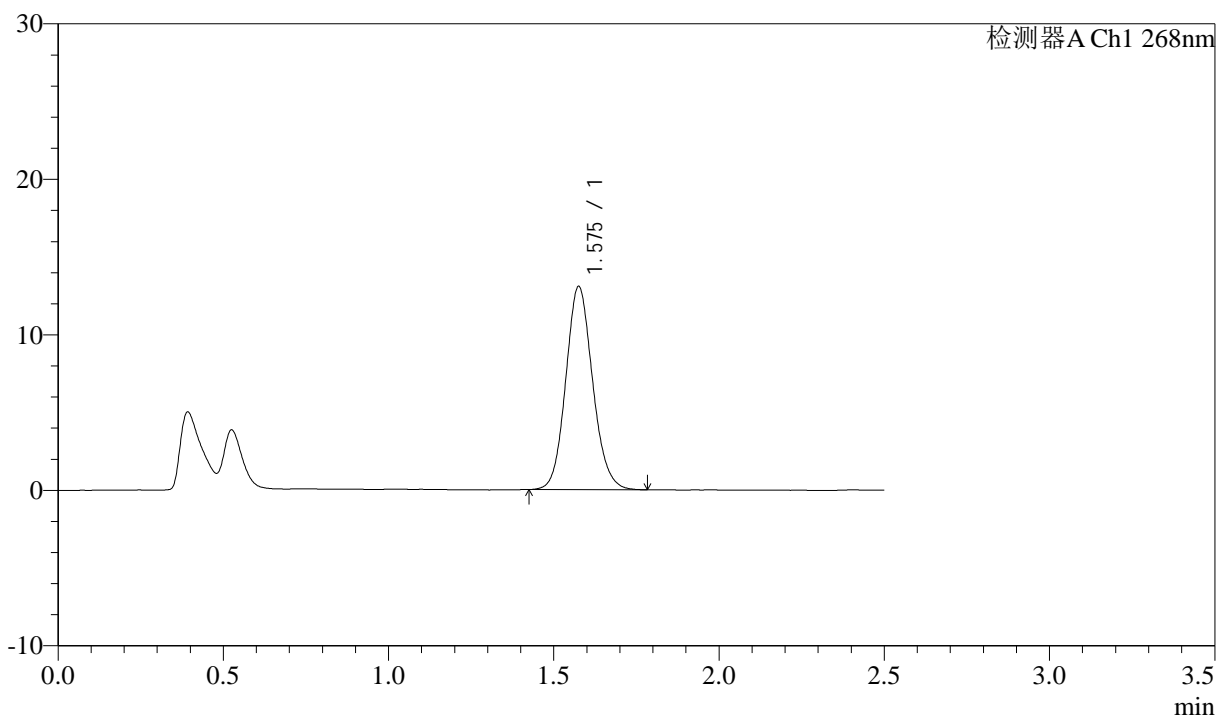
J339

<样品信息>

色谱柱:XB-C18(50mm*4.6mm,5μm) 流速: 1.5ml/min
 柱温:30°C 波长: 268nm
 数据文件名: RC\$J339 - 0-240/24-924-2 - zzp-2026042921p-kdst-rcd-jxzs-pH6.8+0.1tw80jz-P4.lcd
 方法文件名: RC\$J339 - J339-rcd-kdst-2.5min-FX273.lcm
 批处理文件名: RC\$J339 - 20260527-kdst-FX273.lcb
 样品瓶号: 1-33
 进样体积: 10 μL 版本号: 6.115
 进样时间: 2026/05/27 14:48:48 实验者: xiechaojun
 处理时间 (V2): 2026/05/27 16:55:21 处理者: xiechaojun
 仪器型号: SHIMADZU LC-2050C(FX273)

<色谱图>

mV



<峰表>

检测器A Ch1 268nm

峰号	保留时间	面积	面积%	高度	理论塔板数(USP)	拖尾因子	分离度(USP)
1	1.575	74004	100.000	13013	1818	1.115	--
总计		74004	100.000	13013			

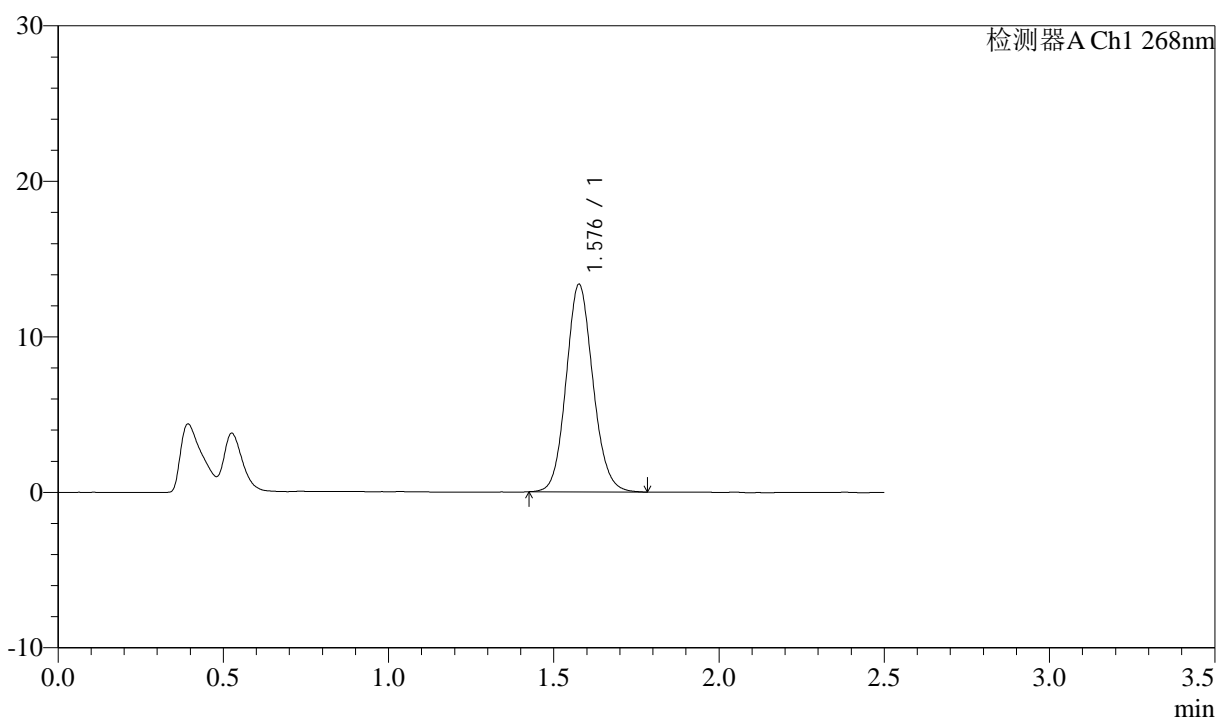
图22 坎地沙坦酯氨氯地平片溶出度测定坎地沙坦酯HPLC图谱
 自制品(2026042921批)-pH6.8(内含0.1%Tween80)介质-桨法-极限转速-片4
 供试品溶液-1

<样品信息>

色谱柱:XB-C18(50mm*4.6mm,5μm) 流速: 1.5ml/min
 柱温:30°C 波长: 268nm
 数据文件名: RC\$J339 - 0-240/24-925-2 - zzp-2026042921p-kdst-rcd-jxzs-pH6.8+0.1tw80jz-P5.lcd
 方法文件名: RC\$J339 - J339-rcd-kdst-2.5min-FX273.lcm
 批处理文件名: RC\$J339 - 20260527-kdst-FX273.lcb
 样品瓶号: 1-42
 进样体积: 10 μL 版本号: 6.115
 进样时间: 2026/05/27 14:51:33 实验者: xiechaojun
 处理时间 (V2): 2026/05/27 16:55:24 处理者: xiechaojun
 仪器型号: SHIMADZU LC-2050C(FX273)

<色谱图>

mV



<峰表>

检测器A Ch1 268nm

峰号	保留时间	面积	面积%	高度	理论塔板数(USP)	拖尾因子	分离度(USP)
1	1.576	75463	100.000	13277	1828	1.106	--
总计		75463	100.000	13277			

图23 坎地沙坦酯氨氯地平片溶出度测定坎地沙坦酯HPLC图谱
 自制品(2026042921批)-pH6.8(内含0.1%Tween80)介质-桨法-极限转速-片5
 供试品溶液-1



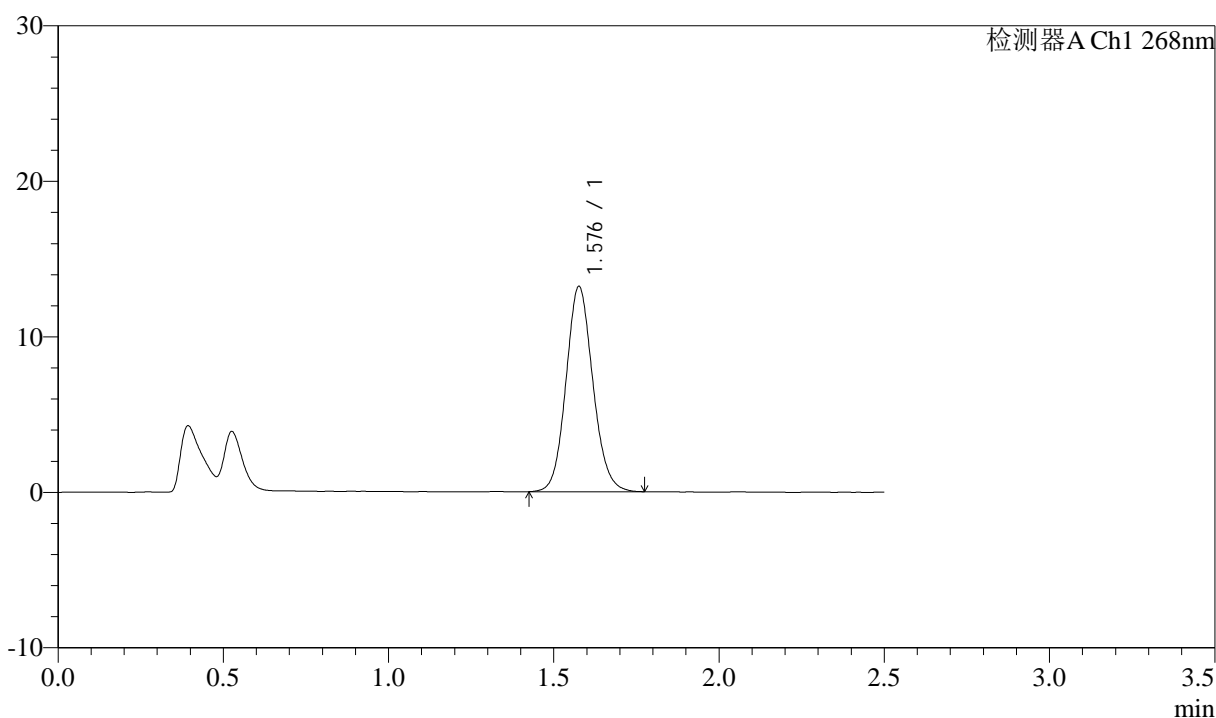
J339

<样品信息>

色谱柱:XB-C18(50mm*4.6mm,5μm) 流速: 1.5ml/min
 柱温:30°C 波长: 268nm
 数据文件名: RC\$J339 - 0-240/24-926-2 - zzp-2026042921p-kdst-rcd-jxzs-pH6.8+0.1tw80jz-P6.lcd
 方法文件名: RC\$J339 - J339-rcd-kdst-2.5min-FX273.lcm
 批处理文件名: RC\$J339 - 20260527-kdst-FX273.lcb
 样品瓶号: 1-51
 进样体积: 10 μL 版本号: 6.115
 进样时间: 2026/05/27 14:54:18 实验者: xiechaojun
 处理时间 (V2) : 2026/05/27 16:55:26 处理者: xiechaojun
 仪器型号: SHIMADZU LC-2050C(FX273)

<色谱图>

mV



<峰表>

检测器A Ch1 268nm

峰号	保留时间	面积	面积%	高度	理论塔板数(USP)	拖尾因子	分离度(USP)
1	1.576	74746	100.000	13119	1820	1.106	--
总计		74746	100.000	13119			

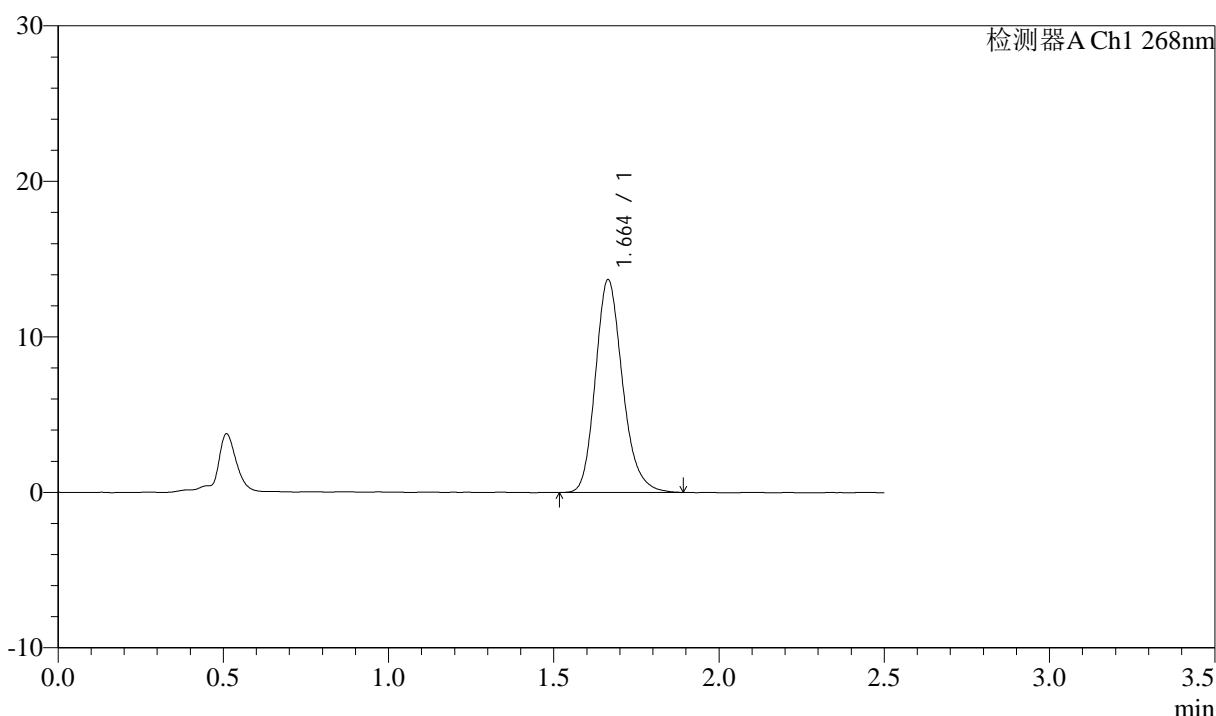
图24 坎地沙坦酯氨氯地平片溶出度测定坎地沙坦酯HPLC图谱
 自制品(2026042921批)-pH6.8(内含0.1%Tween80)介质-桨法-极限转速-片6
 供试品溶液-1

<样品信息>

色谱柱:XB-C18(50mm*4.6mm,5μm) 流速: 1.5ml/min
 柱温:30°C 波长: 268nm
 数据文件名: RC\$J339 - 0-240/24-927-2 - zzp-kdst-rcd-jxzs-pH6.8+0.1tw80jz-dz2-1.lcd
 方法文件名: RC\$J339 - J339-rcd-kdst-2.5min-FX273.lcm
 批处理文件名: RC\$J339 - 20260527-kdst-FX273.lcb
 样品瓶号: 1-27
 进样体积: 10 μL 版本号: 6.115
 进样时间: 2026/05/27 14:57:03 实验者: xiechaojun
 处理时间 (V2) : 2026/05/27 16:55:29 处理者: xiechaojun
 仪器型号: SHIMADZU LC-2050C(FX273)

<色谱图>

mV



<峰表>

检测器A Ch1 268nm

峰号	保留时间	面积	面积%	高度	理论塔板数(USP)	拖尾因子	分离度(USP)
1	1.664	78078	100.000	13689	2032	1.197	--
总计		78078	100.000	13689			

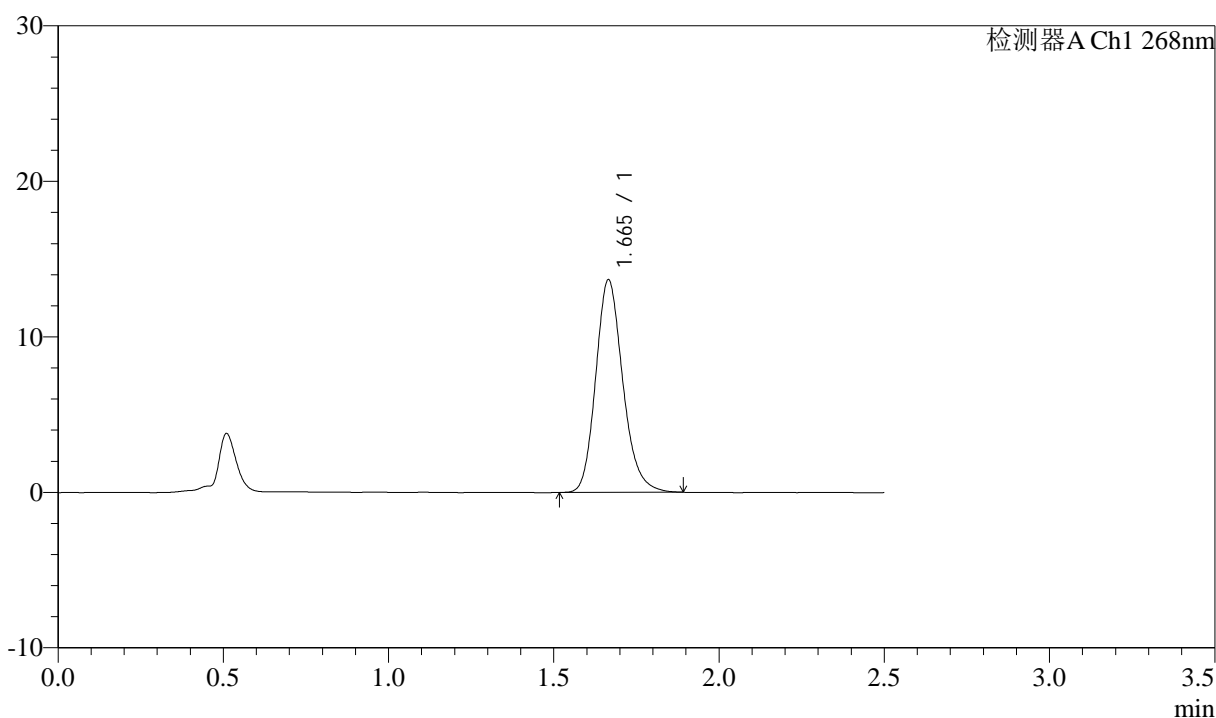
图25 坎地沙坦酯氨氯地平片溶出度测定坎地沙坦酯HPLC图谱
 自制品-pH6.8(内含0.1%Tween80)介质-桨法-极限转速
 对照品溶液-2-1

<样品信息>

色谱柱:XB-C18(50mm*4.6mm,5μm) 流速: 1.5ml/min
 柱温:30°C 波长: 268nm
 数据文件名: RC\$J339 - 0-240/24-928-2 - zzp-kdst-rcd-jxzs-pH6.8+0.1tw80jz-dz2-2.lcd
 方法文件名: RC\$J339 - J339-rcd-kdst-2.5min-FX273.lcm
 批处理文件名: RC\$J339 - 20260527-kdst-FX273.lcb
 样品瓶号: 1-27
 进样体积: 10 μL 版本号: 6.115
 进样时间: 2026/05/27 14:59:49 实验者: xiechaojun
 处理时间 (V2) : 2026/05/27 16:55:32 处理者: xiechaojun
 仪器型号: SHIMADZU LC-2050C(FX273)

<色谱图>

mV



<峰表>

检测器A Ch1 268nm

峰号	保留时间	面积	面积%	高度	理论塔板数(USP)	拖尾因子	分离度(USP)
1	1.665	78006	100.000	13665	2029	1.187	--
总计		78006	100.000	13665			

图26 坎地沙坦酯氨氯地平片溶出度测定坎地沙坦酯HPLC图谱
自制品-pH6.8(内含0.1%Tween80)介质-桨法-极限转速
对照品溶液-2-2