



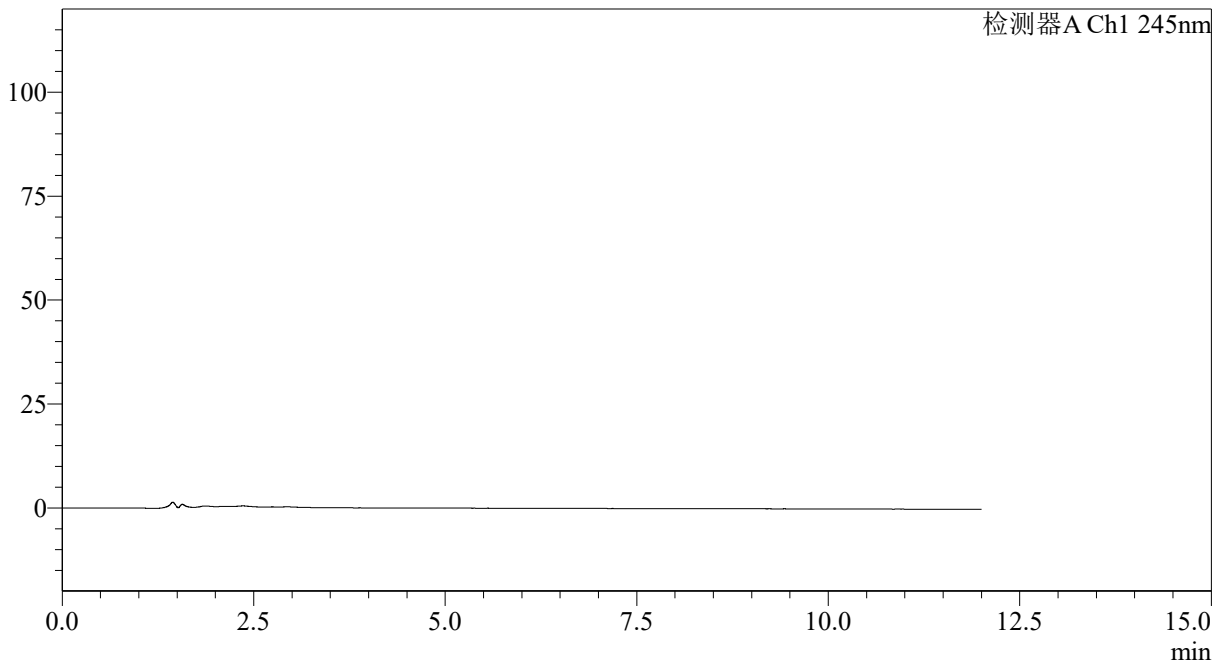
SMF-4082

<样品信息>

色谱柱: Welch Topsil Phenyl Hexyl(150mm*4.6mm,3µm) 流速:1.2ml/min
 柱温:40°C 波长:245nm
 数据文件名: RC\$SMF-4082 - 30-7/31-839-2 - zzp-rcd-pH7.0jz-jf75z-rj.lcd
 方法文件名: RC\$SMF-4082 - SMF-4082-rcd-Fx280.lcm
 批处理文件名: RC\$SMF-4082 - 20260529-FX280.lcb
 样品瓶号: 1-9
 进样体积: 20 µl 版本号:6.115
 进样时间: 2026/05/29 11:36:17 实验者: xiexinhui
 处理时间 (V2): 2026/05/30 08:16:19 处理者: xiexinhui
 仪器型号: SHIMADZU LC-2050C(FX280)

<色谱图>

mV



<峰表>

检测器A Ch1 245nm

峰号	保留时间	面积	面积%	高度	理论塔板数(USP)	拖尾因子	分离度(USP)
总计							



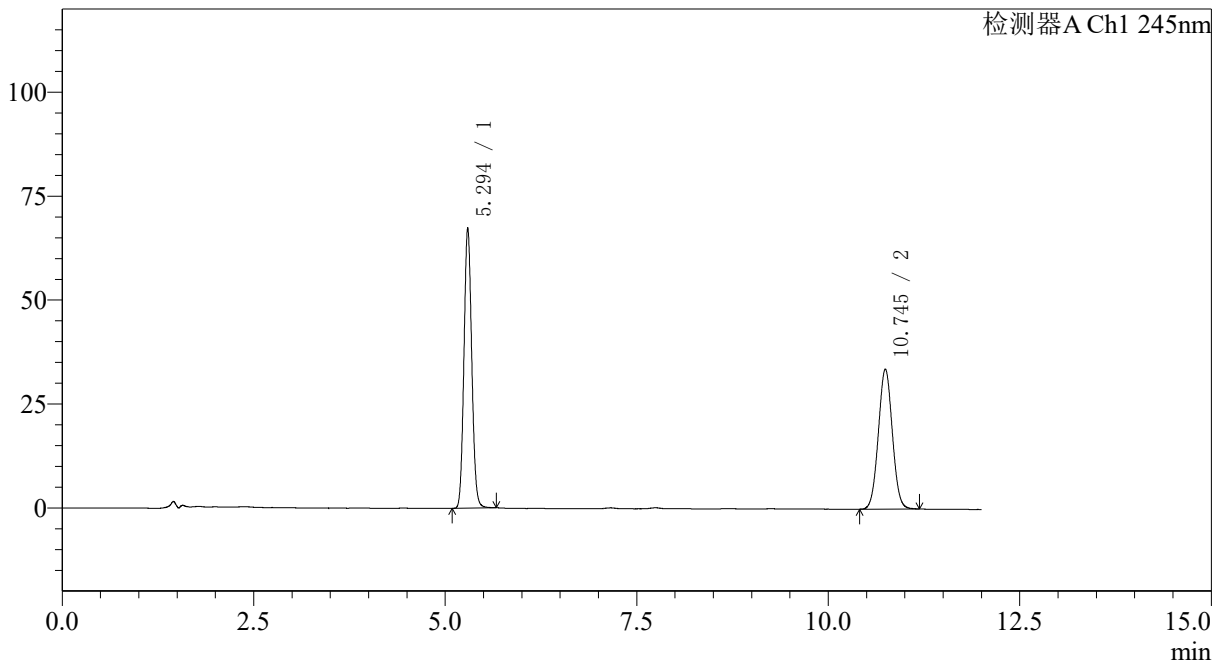
SMF-4082

<样品信息>

色谱柱: Welch Topsil Phenyl Hexyl(150mm*4.6mm,3µm) 流速:1.2ml/min
 柱温:40°C 波长:245nm
 数据文件名: RC\$SMF-4082 - 30-7/31-840-2 - zzp-rcd-pH7.0jz-jf75z-dz1-1.lcd
 方法文件名: RC\$SMF-4082 - SMF-4082-rcd-Fx280.lcm
 批处理文件名: RC\$SMF-4082 - 20260529-FX280.lcb
 样品瓶号: 1-18
 进样体积: 20 µl 版本号:6.115
 进样时间: 2026/05/29 11:48:41 实验者: xiexinhui
 处理时间 (V2): 2026/05/30 08:16:22 处理者: xiexinhui
 仪器型号: SHIMADZU LC-2050C(FX280)

<色谱图>

mV



<峰表>

检测器A Ch1 245nm

峰号	保留时间	面积	面积%	高度	理论塔板数(USP)	拖尾因子	分离度(USP)
1	5.294	474650	52.656	67313	13164	1.097	--
2	10.745	426763	47.344	33669	16523	1.036	21.009
总计		901413	100.000	100981			



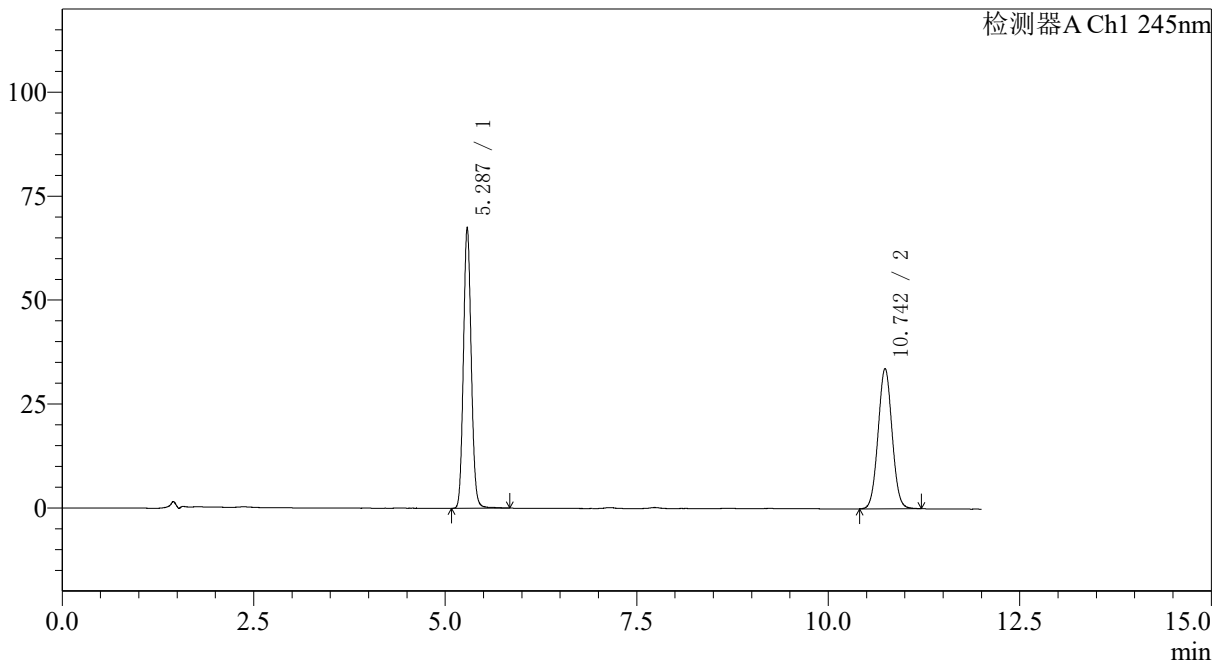
SMF-4082

<样品信息>

色谱柱: Welch Topsil Phenyl Hexyl(150mm*4.6mm,3µm) 流速:1.2ml/min
 柱温:40°C 波长:245nm
 数据文件名: RC\$SMF-4082 - 30-7/31-841-2 - zzp-rcd-pH7.0jz-jf75z-dz1-2.lcd
 方法文件名: RC\$SMF-4082 - SMF-4082-rcd-Fx280.lcm
 批处理文件名: RC\$SMF-4082 - 20260529-FX280.lcb
 样品瓶号: 1-18
 进样体积: 20 µl 版本号:6.115
 进样时间: 2026/05/29 12:01:18 实验者: xiexinhui
 处理时间 (V2): 2026/05/30 08:16:25 处理者: xiexinhui
 仪器型号: SHIMADZU LC-2050C(FX280)

<色谱图>

mV



<峰表>

检测器A Ch1 245nm

峰号	保留时间	面积	面积%	高度	理论塔板数(USP)	拖尾因子	分离度(USP)
1	5.287	478776	52.807	67568	13109	1.102	--
2	10.742	427881	47.193	33713	16541	1.040	21.028
总计		906657	100.000	101281			



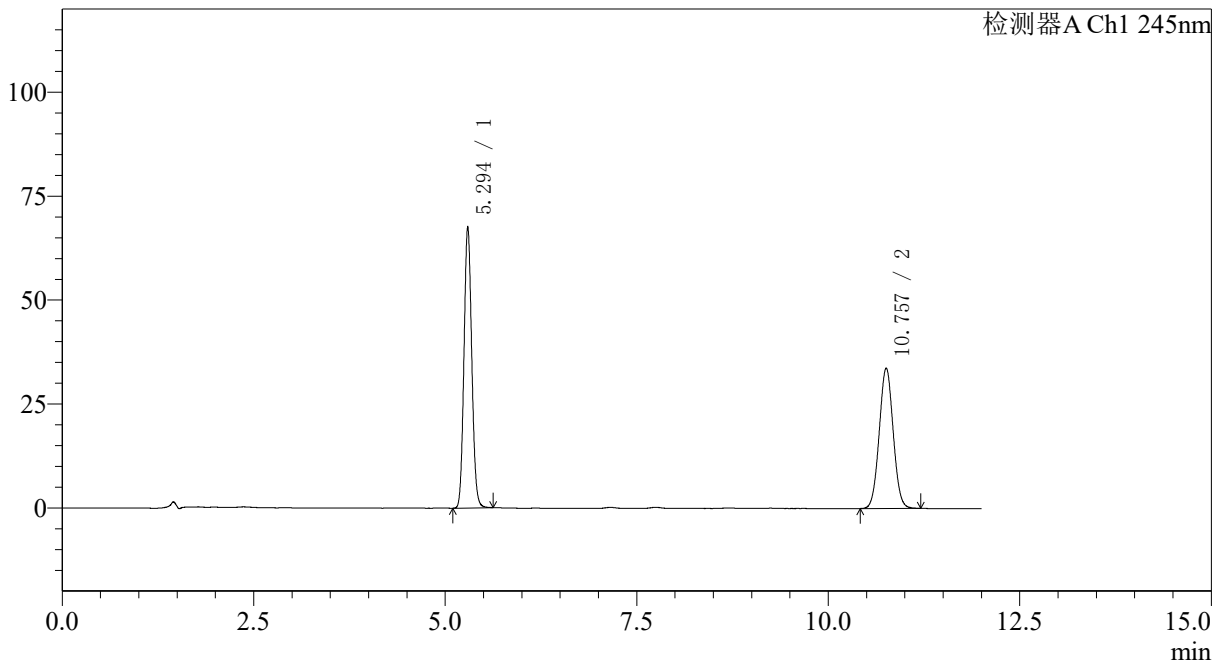
SMF-4082

<样品信息>

色谱柱: Welch Topsil Phenyl Hexyl(150mm*4.6mm,3µm) 流速:1.2ml/min
 柱温:40°C 波长:245nm
 数据文件名: RC\$SMF-4082 - 30-7/31-842-2 - zzp-rcd-pH7.0jz-jf75z-dz1-3.lcd
 方法文件名: RC\$SMF-4082 - SMF-4082-rcd-Fx280.lcm
 批处理文件名: RC\$SMF-4082 - 20260529-FX280.lcb
 样品瓶号: 1-18
 进样体积: 20 µl 版本号:6.115
 进样时间: 2026/05/29 12:13:41 实验者: xiexinhui
 处理时间 (V2): 2026/05/30 08:16:27 处理者: xiexinhui
 仪器型号: SHIMADZU LC-2050C(FX280)

<色谱图>

mV



<峰表>

检测器A Ch1 245nm

峰号	保留时间	面积	面积%	高度	理论塔板数(USP)	拖尾因子	分离度(USP)
1	5.294	476392	52.676	67566	13139	1.100	--
2	10.757	427981	47.324	33785	16618	1.039	21.069
总计		904373	100.000	101351			



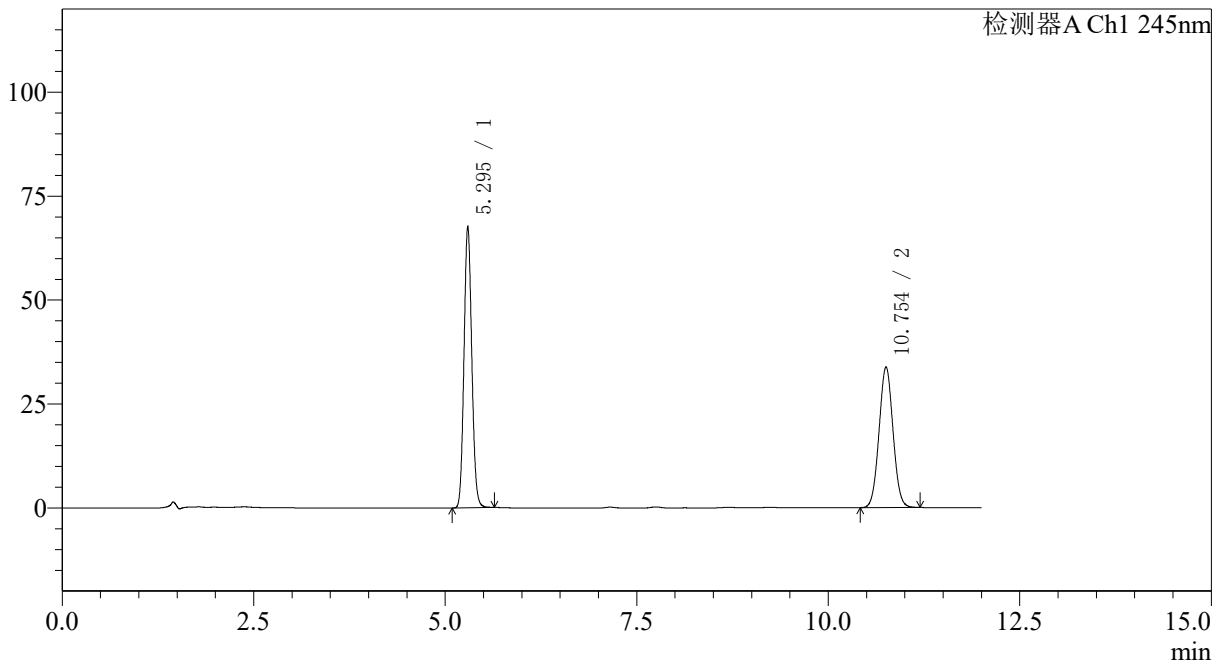
SMF-4082

<样品信息>

色谱柱: Welch Topsil Phenyl Hexyl(150mm*4.6mm,3µm) 流速:1.2ml/min
 柱温:40°C 波长:245nm
 数据文件名: RC\$SMF-4082 - 30-7/31-843-2 - zzp-rcd-pH7.0jz-jf75z-dz1-4.lcd
 方法文件名: RC\$SMF-4082 - SMF-4082-rcd-Fx280.lcm
 批处理文件名: RC\$SMF-4082 - 20260529-FX280.lcb
 样品瓶号: 1-18
 进样体积: 20 µl 版本号:6.115
 进样时间: 2026/05/29 12:26:04 实验者: xiexinhui
 处理时间 (V2): 2026/05/30 08:16:30 处理者: xiexinhui
 仪器型号: SHIMADZU LC-2050C(FX280)

<色谱图>

mV



<峰表>

检测器A Ch1 245nm

峰号	保留时间	面积	面积%	高度	理论塔板数(USP)	拖尾因子	分离度(USP)
1	5.295	476850	52.670	67586	13124	1.101	--
2	10.754	428496	47.330	33815	16543	1.041	21.027
总计		905346	100.000	101402			



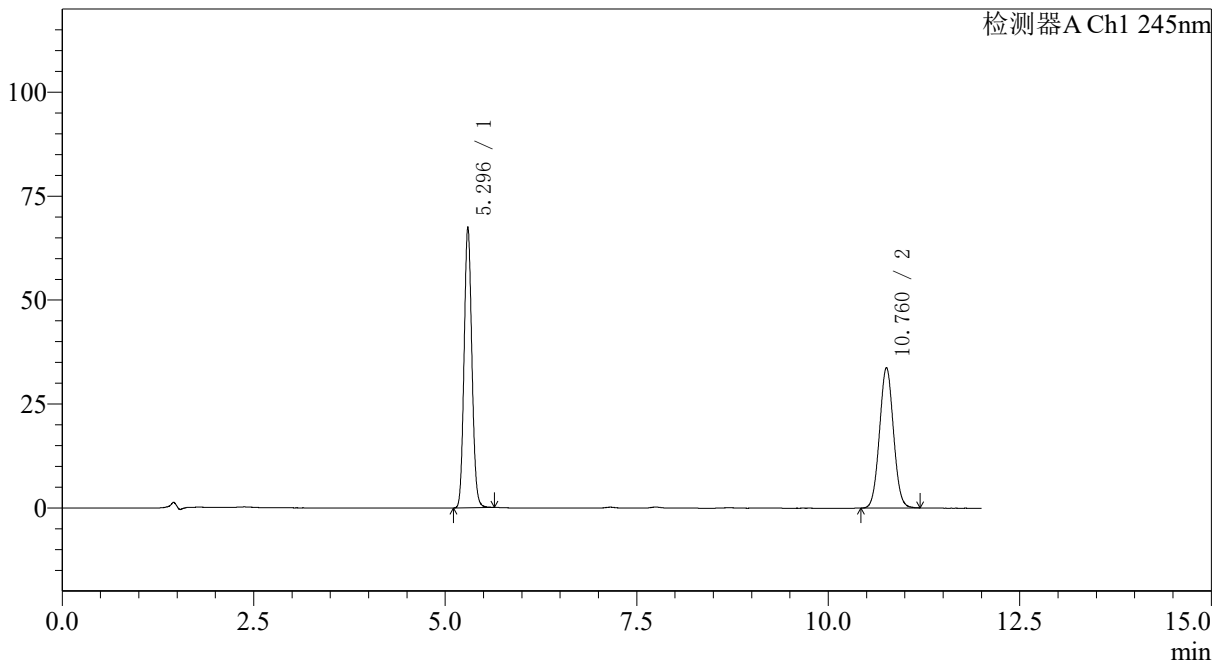
SMF-4082

<样品信息>

色谱柱: Welch Topsil Phenyl Hexyl(150mm*4.6mm,3µm) 流速:1.2ml/min
 柱温:40°C 波长:245nm
 数据文件名: RC\$SMF-4082 - 30-7/31-844-2 - zzp-rcd-pH7.0jz-jf75z-dz1-5.lcd
 方法文件名: RC\$SMF-4082 - SMF-4082-rcd-Fx280.lcm
 批处理文件名: RC\$SMF-4082 - 20260529-FX280.lcb
 样品瓶号: 1-18
 进样体积: 20 µl 版本号:6.115
 进样时间: 2026/05/29 12:38:28 实验者: xiexinhui
 处理时间 (V2): 2026/05/30 08:16:33 处理者: xiexinhui
 仪器型号: SHIMADZU LC-2050C(FX280)

<色谱图>

mV



<峰表>

检测器A Ch1 245nm

峰号	保留时间	面积	面积%	高度	理论塔板数(USP)	拖尾因子	分离度(USP)
1	5.296	476840	52.664	67562	13108	1.105	--
2	10.760	428598	47.336	33744	16566	1.045	21.040
总计		905438	100.000	101306			



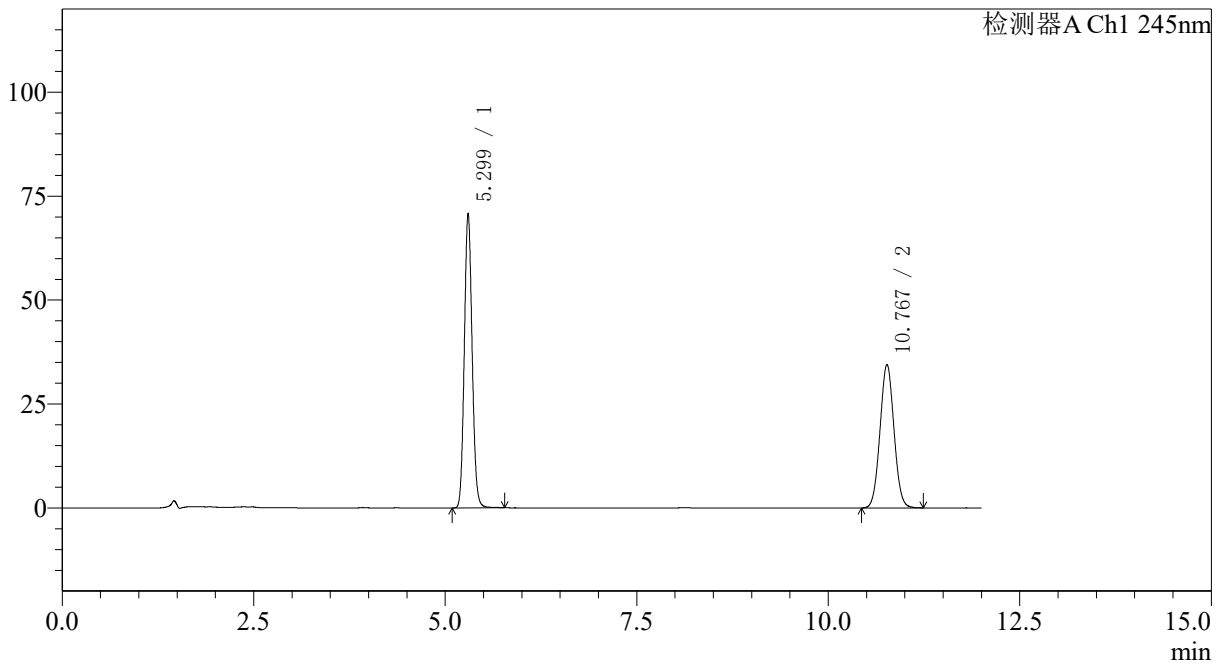
SMF-4082

<样品信息>

色谱柱: Welch Topsil Phenyl Hexyl(150mm*4.6mm,3µm) 流速:1.2ml/min
 柱温:40°C 波长:245nm
 数据文件名: RC\$SMF-4082 - 30-7/31-845-2 - zzp-6051901p-rcd-pH7.0jz-P1-1.lcd
 方法文件名: RC\$SMF-4082 - SMF-4082-rcd-Fx280.lcm
 批处理文件名: RC\$SMF-4082 - 20260529-FX280.lcb
 样品瓶号: 1-1
 进样体积: 20 µl 版本号:6.115
 进样时间: 2026/05/29 12:50:51 实验者: xiexinhui
 处理时间 (V2): 2026/05/30 08:16:35 处理者: xiexinhui
 仪器型号: SHIMADZU LC-2050C(FX280)

<色谱图>

mV



<峰表>

检测器A Ch1 245nm

峰号	保留时间	面积	面积%	高度	理论塔板数(USP)	拖尾因子	分离度(USP)
1	5.299	501306	53.405	70740	13131	1.107	--
2	10.767	437385	46.595	34463	16590	1.044	21.058
总计		938691	100.000	105203			



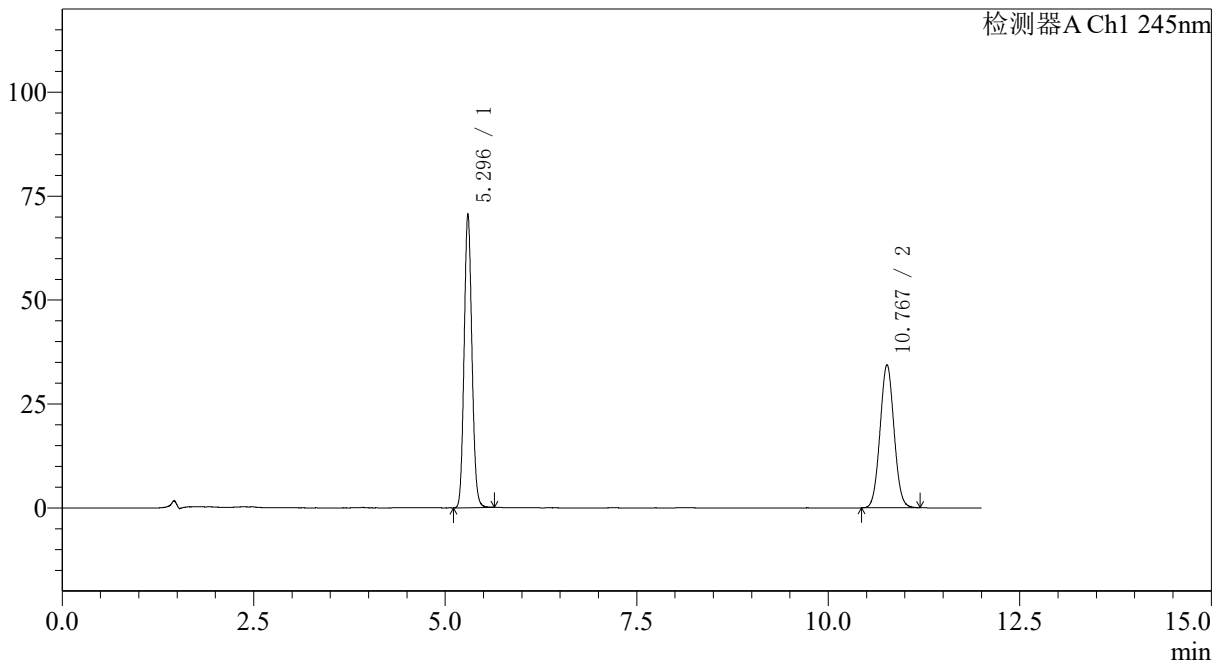
SMF-4082

<样品信息>

色谱柱: Welch Topsil Phenyl Hexyl(150mm*4.6mm,3µm) 流速:1.2ml/min
 柱温:40°C 波长:245nm
 数据文件名: RC\$SMF-4082 - 30-7/31-846-2 - zzp-6051901p-rcd-pH7.0jz-P1-2.lcd
 方法文件名: RC\$SMF-4082 - SMF-4082-rcd-Fx280.lcm
 批处理文件名: RC\$SMF-4082 - 20260529-FX280.lcb
 样品瓶号: 1-1
 进样体积: 20 µl 版本号:6.115
 进样时间: 2026/05/29 13:03:14 实验者: xiexinhui
 处理时间 (V2): 2026/05/30 08:16:38 处理者: xiexinhui
 仪器型号: SHIMADZU LC-2050C(FX280)

<色谱图>

mV



<峰表>

检测器A Ch1 245nm

峰号	保留时间	面积	面积%	高度	理论塔板数(USP)	拖尾因子	分离度(USP)
1	5.296	498735	53.332	70676	13111	1.106	--
2	10.767	436425	46.668	34386	16595	1.045	21.069
总计		935160	100.000	105061			



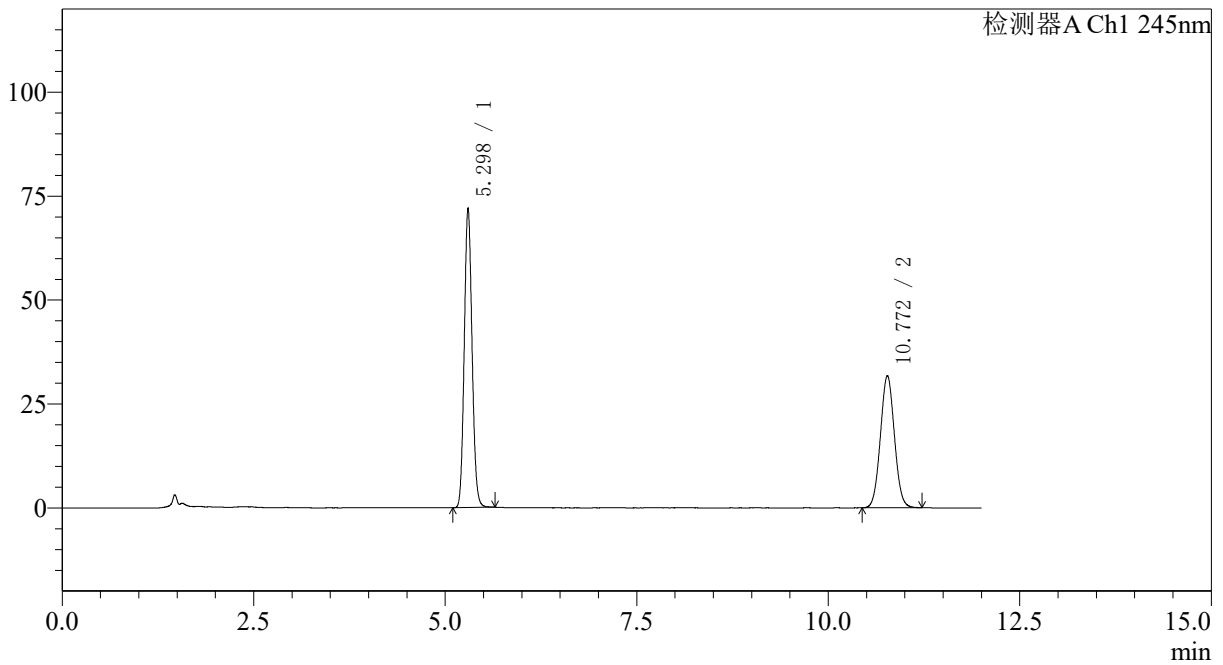
SMF-4082

<样品信息>

色谱柱: Welch Topsil Phenyl Hexyl(150mm*4.6mm,3μm) 流速:1.2ml/min
 柱温:40°C 波长:245nm
 数据文件名: RC\$SMF-4082 - 30-7/31-847-2 - zzp-6051901p-rcd-pH7.0jz-P2-1.lcd
 方法文件名: RC\$SMF-4082 - SMF-4082-rcd-Fx280.lcm
 批处理文件名: RC\$SMF-4082 - 20260529-FX280.lcb
 样品瓶号: 1-10
 进样体积: 20 μl 版本号:6.115
 进样时间: 2026/05/29 13:15:37 实验者: xiexinhui
 处理时间 (V2): 2026/05/30 08:16:40 处理者: xiexinhui
 仪器型号: SHIMADZU LC-2050C(FX280)

<色谱图>

mV



<峰表>

检测器A Ch1 245nm

峰号	保留时间	面积	面积%	高度	理论塔板数(USP)	拖尾因子	分离度(USP)
1	5.298	508710	55.726	71982	13105	1.108	--
2	10.772	404163	44.274	31782	16540	1.046	21.048
总计		912874	100.000	103764			



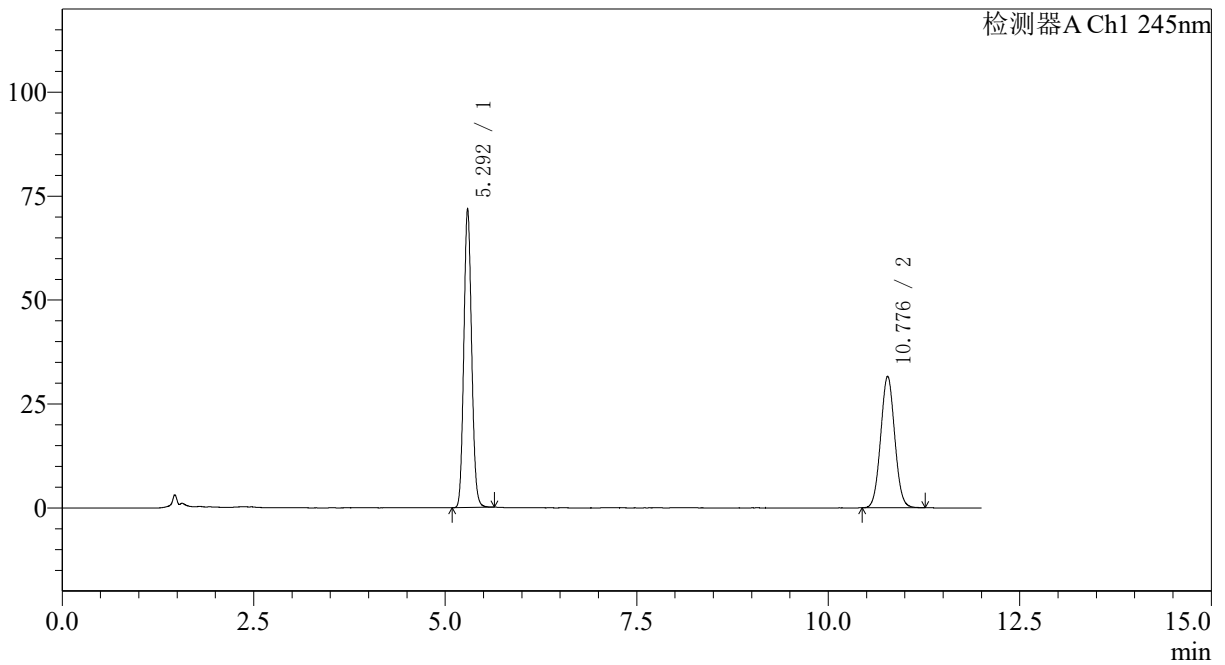
SMF-4082

<样品信息>

色谱柱: Welch Topsil Phenyl Hexyl(150mm*4.6mm,3µm) 流速:1.2ml/min
 柱温:40°C 波长:245nm
 数据文件名: RC\$SMF-4082 - 30-7/31-848-2 - zzp-6051901p-rcd-pH7.0jz-P2-2.lcd
 方法文件名: RC\$SMF-4082 - SMF-4082-rcd-Fx280.lcm
 批处理文件名: RC\$SMF-4082 - 20260529-FX280.lcb
 样品瓶号: 1-10
 进样体积: 20 µl 版本号:6.115
 进样时间: 2026/05/29 13:28:00 实验者: xiexinhui
 处理时间 (V2): 2026/05/30 08:16:43 处理者: xiexinhui
 仪器型号: SHIMADZU LC-2050C(FX280)

<色谱图>

mV



<峰表>

检测器A Ch1 245nm

峰号	保留时间	面积	面积%	高度	理论塔板数(USP)	拖尾因子	分离度(USP)
1	5.292	508083	55.716	71613	13037	1.107	--
2	10.776	403840	44.284	31618	16453	1.048	21.031
总计		911924	100.000	103231			



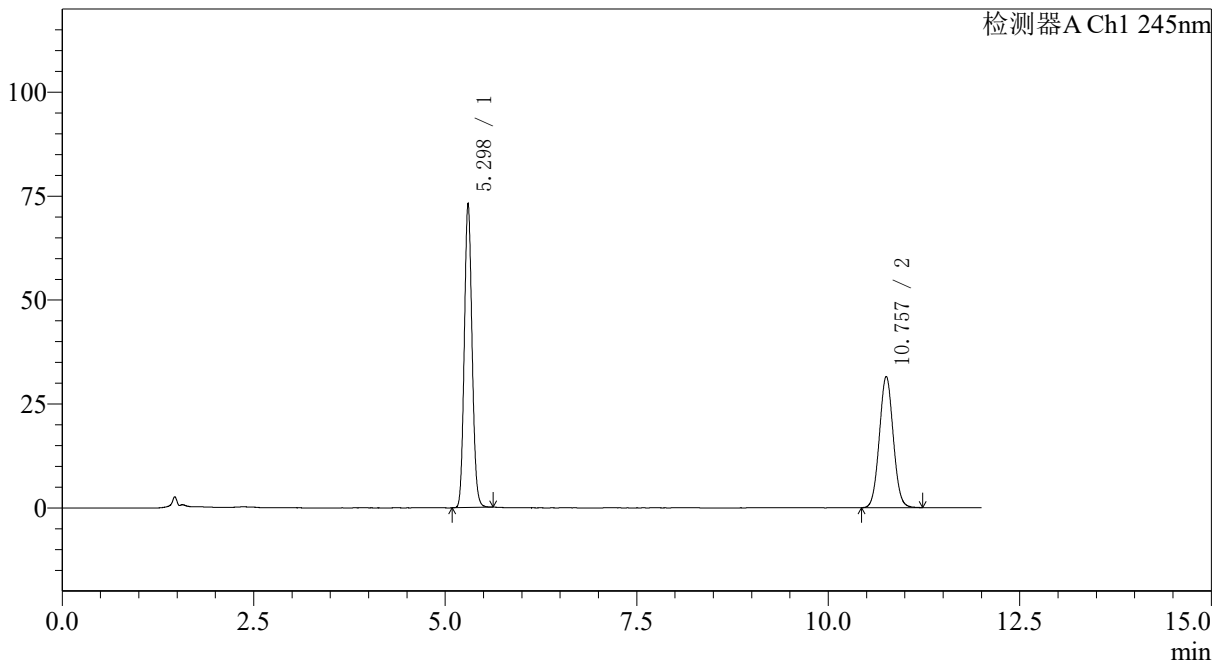
SMF-4082

<样品信息>

色谱柱: Welch Topsil Phenyl Hexyl(150mm*4.6mm,3µm) 流速:1.2ml/min
 柱温:40°C 波长:245nm
 数据文件名: RC\$SMF-4082 - 30-7/31-849-2 - zzp-6051901p-rcd-pH7.0jz-P3-1.lcd
 方法文件名: RC\$SMF-4082 - SMF-4082-rcd-Fx280.lcm
 批处理文件名: RC\$SMF-4082 - 20260529-FX280.lcb
 样品瓶号: 1-19
 进样体积: 20 µl 版本号:6.115
 进样时间: 2026/05/29 13:40:22 实验者: xiexinhui
 处理时间 (V2): 2026/05/30 08:16:45 处理者: xiexinhui
 仪器型号: SHIMADZU LC-2050C(FX280)

<色谱图>

mV



<峰表>

检测器A Ch1 245nm

峰号	保留时间	面积	面积%	高度	理论塔板数(USP)	拖尾因子	分离度(USP)
1	5.298	515622	56.401	73144	13163	1.111	--
2	10.757	398590	43.599	31578	16786	1.050	21.125
总计		914212	100.000	104722			



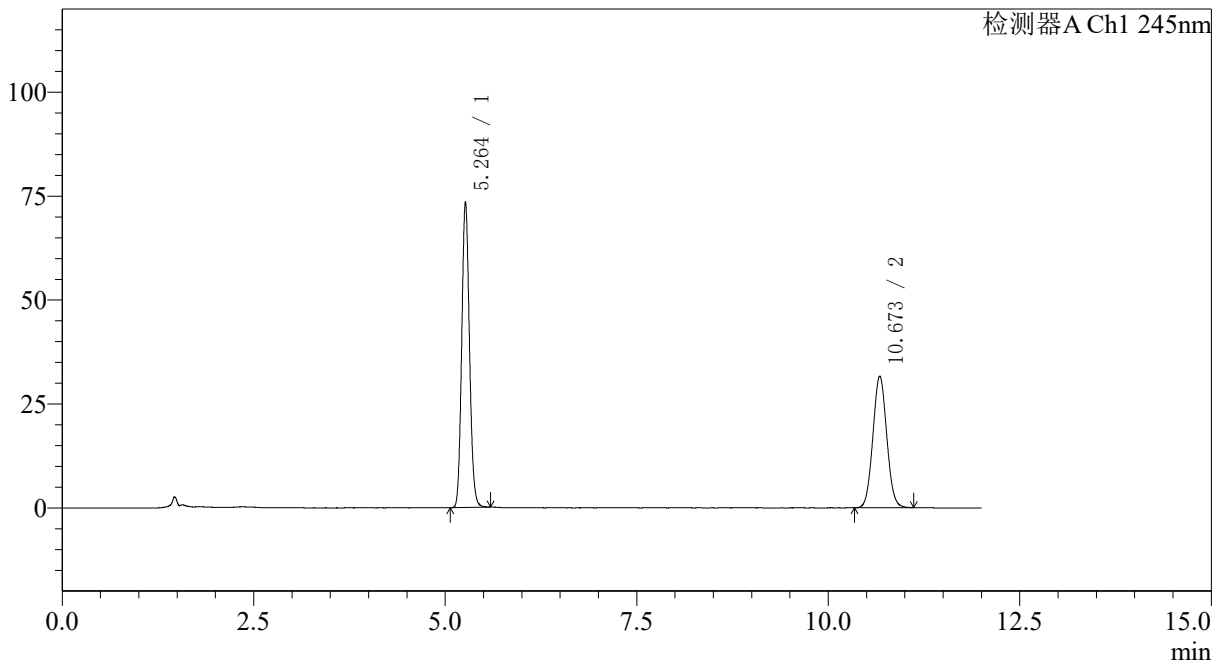
SMF-4082

<样品信息>

色谱柱: Welch Topsil Phenyl Hexyl(150mm*4.6mm,3μm) 流速:1.2ml/min
 柱温:40°C 波长:245nm
 数据文件名: RC\$SMF-4082 - 30-7/31-850-2 - zzp-6051901p-rcd-pH7.0jz-P3-2.lcd
 方法文件名: RC\$SMF-4082 - SMF-4082-rcd-Fx280.lcm
 批处理文件名: RC\$SMF-4082 - 20260529-FX280.lcb
 样品瓶号: 1-19
 进样体积: 20 μl 版本号:6.115
 进样时间: 2026/05/29 13:52:45 实验者: xiexinhui
 处理时间 (V2): 2026/05/30 08:16:48 处理者: xiexinhui
 仪器型号: SHIMADZU LC-2050C(FX280)

<色谱图>

mV



<峰表>

检测器A Ch1 245nm

峰号	保留时间	面积	面积%	高度	理论塔板数(USP)	拖尾因子	分离度(USP)
1	5.264	515197	56.419	73518	13171	1.115	--
2	10.673	397967	43.581	31655	16645	1.054	21.029
总计		913164	100.000	105173			



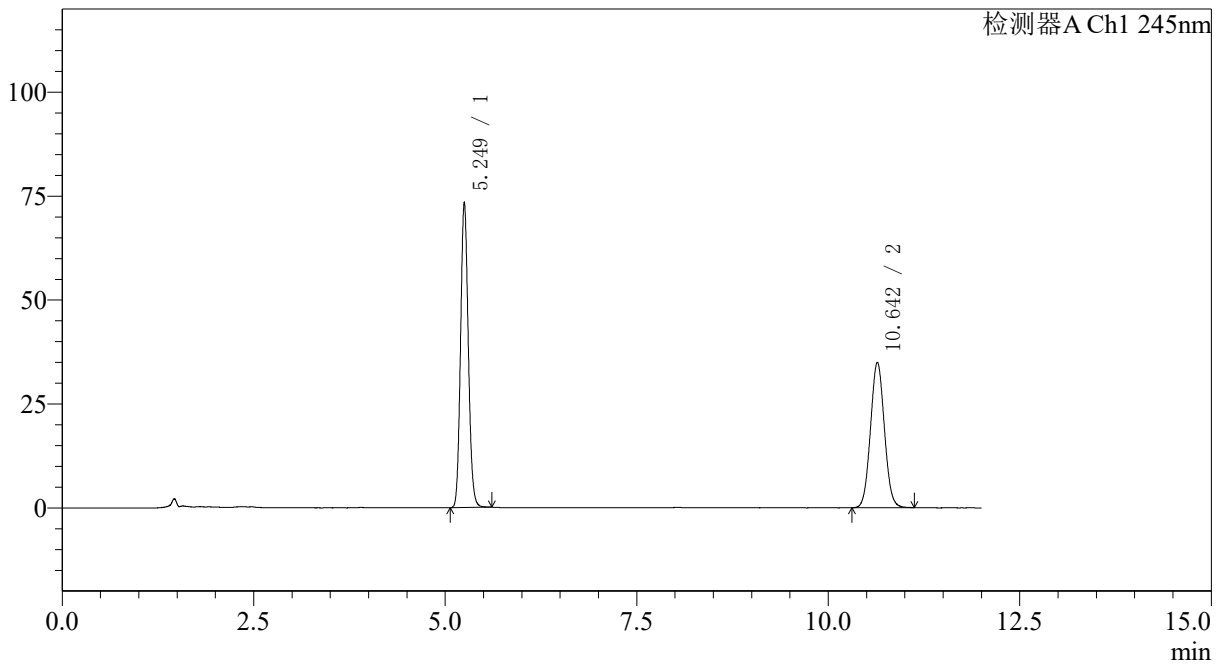
SMF-4082

<样品信息>

色谱柱: Welch Topsil Phenyl Hexyl(150mm*4.6mm,3μm) 流速:1.2ml/min
 柱温:40°C 波长:245nm
 数据文件名: RC\$SMF-4082 - 30-7/31-851-2 - zzp-6051901p-rcd-pH7.0jz-P4-1.lcd
 方法文件名: RC\$SMF-4082 - SMF-4082-rcd-Fx280.lcm
 批处理文件名: RC\$SMF-4082 - 20260529-FX280.lcb
 样品瓶号: 1-28
 进样体积: 20 μl 版本号:6.115
 进样时间: 2026/05/29 14:05:08 实验者: xiexinhui
 处理时间 (V2): 2026/05/30 08:16:50 处理者: xiexinhui
 仪器型号: SHIMADZU LC-2050C(FX280)

<色谱图>

mV



<峰表>

检测器A Ch1 245nm

峰号	保留时间	面积	面积%	高度	理论塔板数(USP)	拖尾因子	分离度(USP)
1	5.249	513900	53.845	73322	13131	1.115	--
2	10.642	440502	46.155	34960	16545	1.053	20.976
总计		954403	100.000	108283			



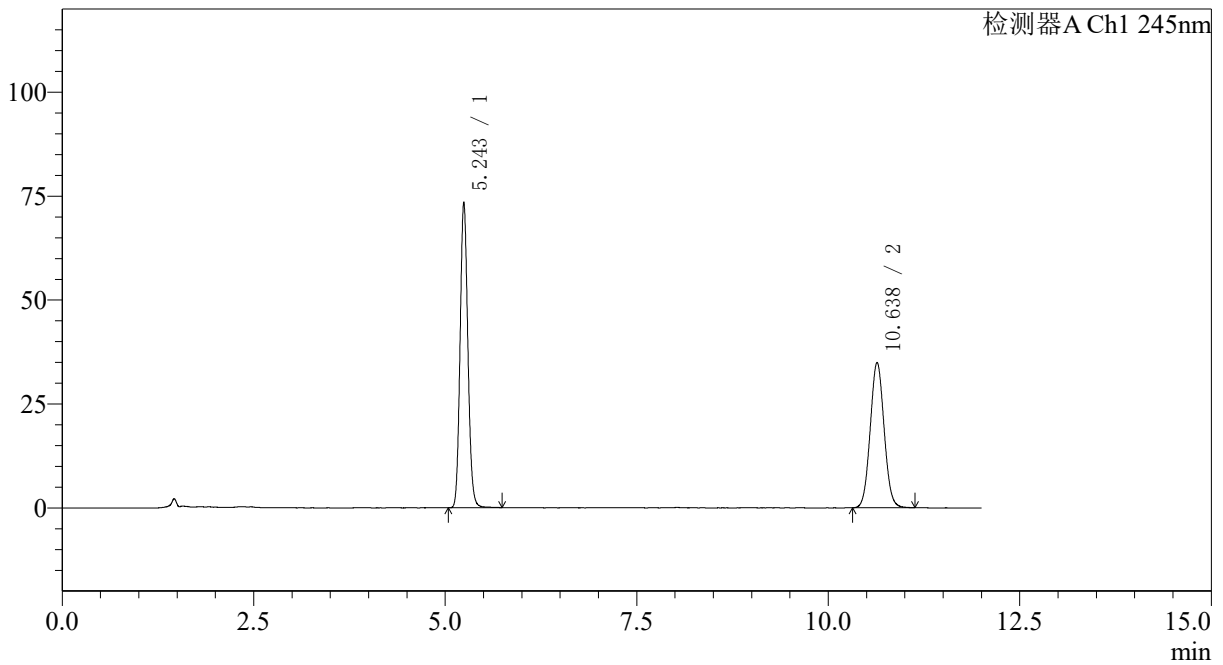
SMF-4082

<样品信息>

色谱柱: Welch Topsil Phenyl Hexyl(150mm*4.6mm,3µm) 流速:1.2ml/min
 柱温:40°C 波长:245nm
 数据文件名: RC\$SMF-4082 - 30-7/31-852-2 - zzp-6051901p-rcd-pH7.0jz-P4-2.lcd
 方法文件名: RC\$SMF-4082 - SMF-4082-rcd-Fx280.lcm
 批处理文件名: RC\$SMF-4082 - 20260529-FX280.lcb
 样品瓶号: 1-28
 进样体积: 20 µl 版本号:6.115
 进样时间: 2026/05/29 14:17:30 实验者: xiexinhui
 处理时间 (V2): 2026/05/30 08:16:53 处理者: xiexinhui
 仪器型号: SHIMADZU LC-2050C(FX280)

<色谱图>

mV



<峰表>

检测器A Ch1 245nm

峰号	保留时间	面积	面积%	高度	理论塔板数(USP)	拖尾因子	分离度(USP)
1	5.243	517815	54.087	73264	12997	1.117	--
2	10.638	439561	45.913	34960	16536	1.057	20.956
总计		957376	100.000	108224			



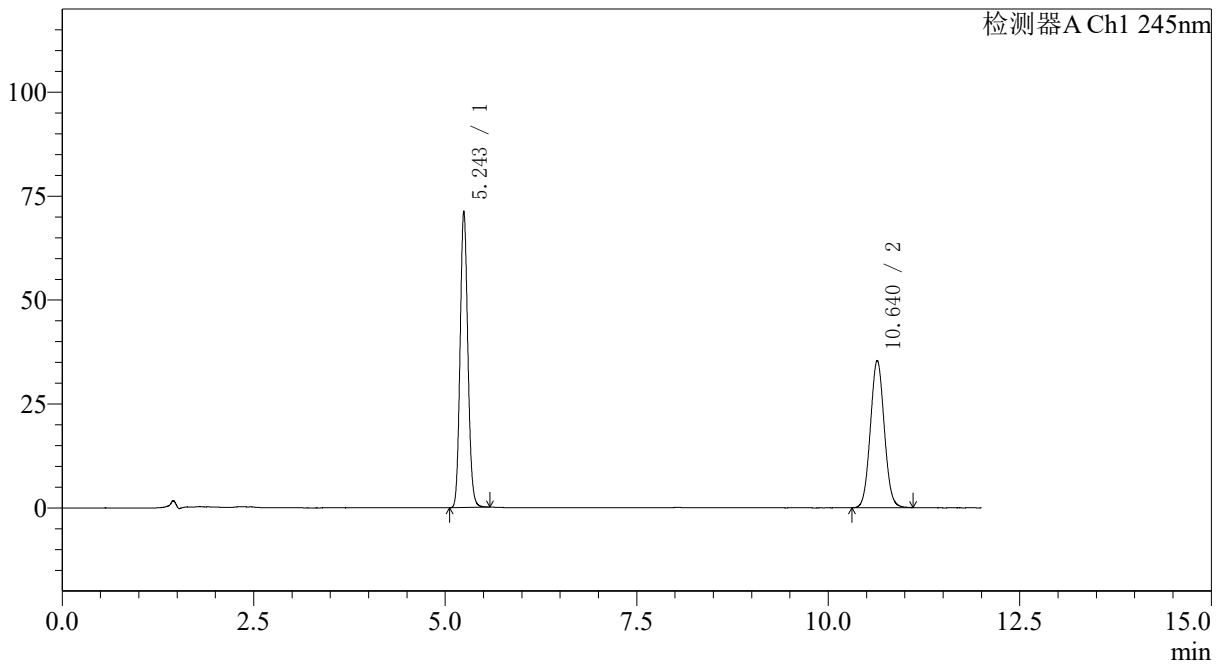
SMF-4082

<样品信息>

色谱柱: Welch Topsil Phenyl Hexyl(150mm*4.6mm,3μm) 流速:1.2ml/min
 柱温:40°C 波长:245nm
 数据文件名: RC\$SMF-4082 - 30-7/31-853-2 - zzp-6051901p-rcd-pH7.0jz-P5-1.lcd
 方法文件名: RC\$SMF-4082 - SMF-4082-rcd-Fx280.lcm
 批处理文件名: RC\$SMF-4082 - 20260529-FX280.lcb
 样品瓶号: 1-37
 进样体积: 20 μl 版本号:6.115
 进样时间: 2026/05/29 14:29:52 实验者: xiexinhui
 处理时间 (V2): 2026/05/30 08:16:56 处理者: xiexinhui
 仪器型号: SHIMADZU LC-2050C(FX280)

<色谱图>

mV



<峰表>

检测器A Ch1 245nm

峰号	保留时间	面积	面积%	高度	理论塔板数(USP)	拖尾因子	分离度(USP)
1	5.243	500155	52.897	71075	13035	1.114	--
2	10.640	445368	47.103	35413	16541	1.056	20.974
总计		945523	100.000	106488			



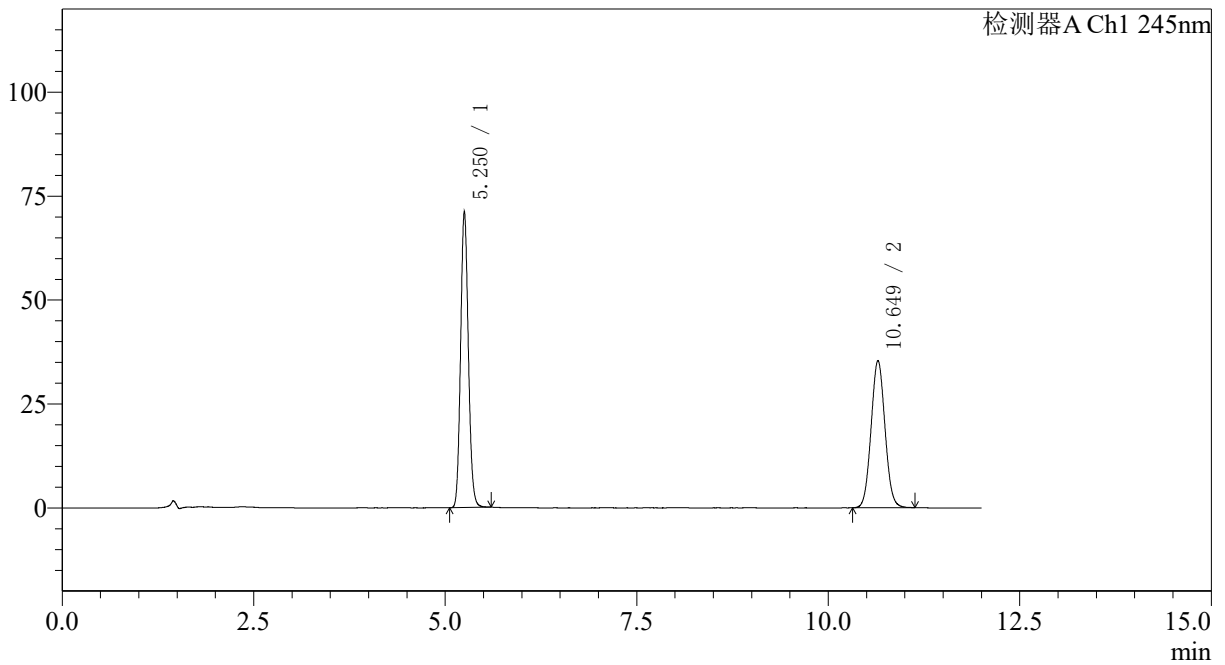
SMF-4082

<样品信息>

色谱柱: Welch Topsil Phenyl Hexyl(150mm*4.6mm,3µm) 流速:1.2ml/min
 柱温:40°C 波长:245nm
 数据文件名: RC\$SMF-4082 - 30-7/31-854-2 - zzp-6051901p-rcd-pH7.0jz-P5-2.lcd
 方法文件名: RC\$SMF-4082 - SMF-4082-rcd-Fx280.lcm
 批处理文件名: RC\$SMF-4082 - 20260529-FX280.lcb
 样品瓶号: 1-37
 进样体积: 20 µl 版本号:6.115
 进样时间: 2026/05/29 14:42:15 实验者: xiexinhui
 处理时间 (V2): 2026/05/30 08:16:58 处理者: xiexinhui
 仪器型号: SHIMADZU LC-2050C(FX280)

<色谱图>

mV



<峰表>

检测器A Ch1 245nm

峰号	保留时间	面积	面积%	高度	理论塔板数(USP)	拖尾因子	分离度(USP)
1	5.250	499130	52.844	71056	13096	1.117	--
2	10.649	445412	47.156	35388	16582	1.057	20.997
总计		944542	100.000	106444			



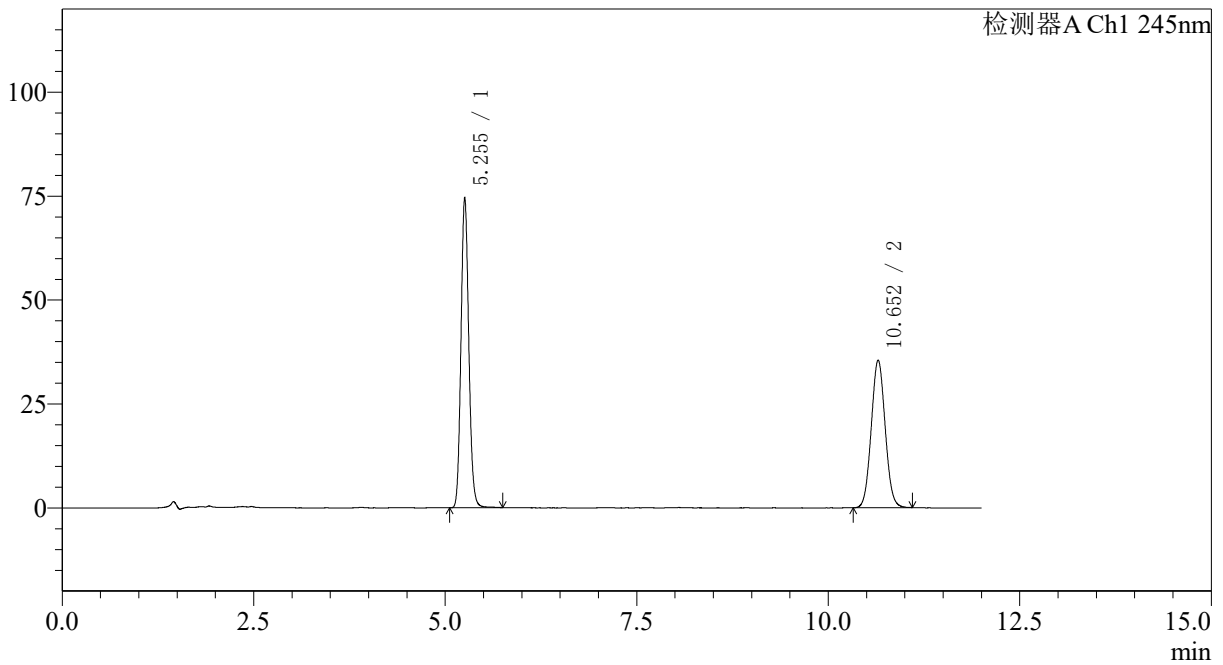
SMF-4082

<样品信息>

色谱柱: Welch Topsil Phenyl Hexyl(150mm*4.6mm,3µm) 流速:1.2ml/min
 柱温:40°C 波长:245nm
 数据文件名: RC\$SMF-4082 - 30-7/31-855-2 - zzp-6051901p-rcd-pH7.0jz-P6-1.lcd
 方法文件名: RC\$SMF-4082 - SMF-4082-rcd-Fx280.lcm
 批处理文件名: RC\$SMF-4082 - 20260529-FX280.lcb
 样品瓶号: 1-46
 进样体积: 20 µl 版本号:6.115
 进样时间: 2026/05/29 14:54:37 实验者: xiexinhui
 处理时间 (V2): 2026/05/30 08:17:02 处理者: xiexinhui
 仪器型号: SHIMADZU LC-2050C(FX280)

<色谱图>

mV



<峰表>

检测器A Ch1 245nm

峰号	保留时间	面积	面积%	高度	理论塔板数(USP)	拖尾因子	分离度(USP)
1	5.255	526665	54.065	74633	13041	1.119	--
2	10.652	447468	45.935	35486	16514	1.056	20.933
总计		974134	100.000	110119			



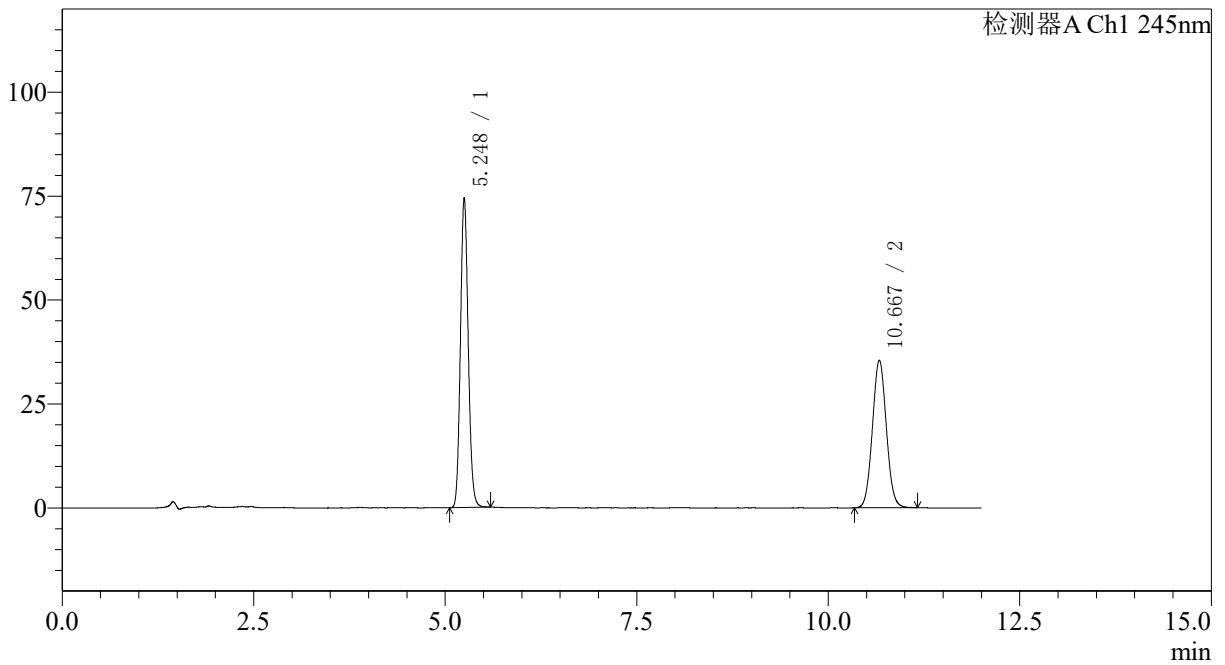
SMF-4082

<样品信息>

色谱柱: Welch Topsil Phenyl Hexyl(150mm*4.6mm,3µm) 流速:1.2ml/min
 柱温:40°C 波长:245nm
 数据文件名: RC\$SMF-4082 - 30-7/31-856-2 - zzp-6051901p-rcd-pH7.0jz-P6-2.lcd
 方法文件名: RC\$SMF-4082 - SMF-4082-rcd-Fx280.lcm
 批处理文件名: RC\$SMF-4082 - 20260529-FX280.lcb
 样品瓶号: 1-46
 进样体积: 20 µl 版本号:6.115
 进样时间: 2026/05/29 15:07:00 实验者: xiexinhui
 处理时间 (V2): 2026/05/30 08:17:05 处理者: xiexinhui
 仪器型号: SHIMADZU LC-2050C(FX280)

<色谱图>

mV



<峰表>

检测器A Ch1 245nm

峰号	保留时间	面积	面积%	高度	理论塔板数(USP)	拖尾因子	分离度(USP)
1	5.248	524260	53.955	74485	12992	1.115	--
2	10.667	447408	46.045	35454	16585	1.058	21.025
总计		971667	100.000	109939			



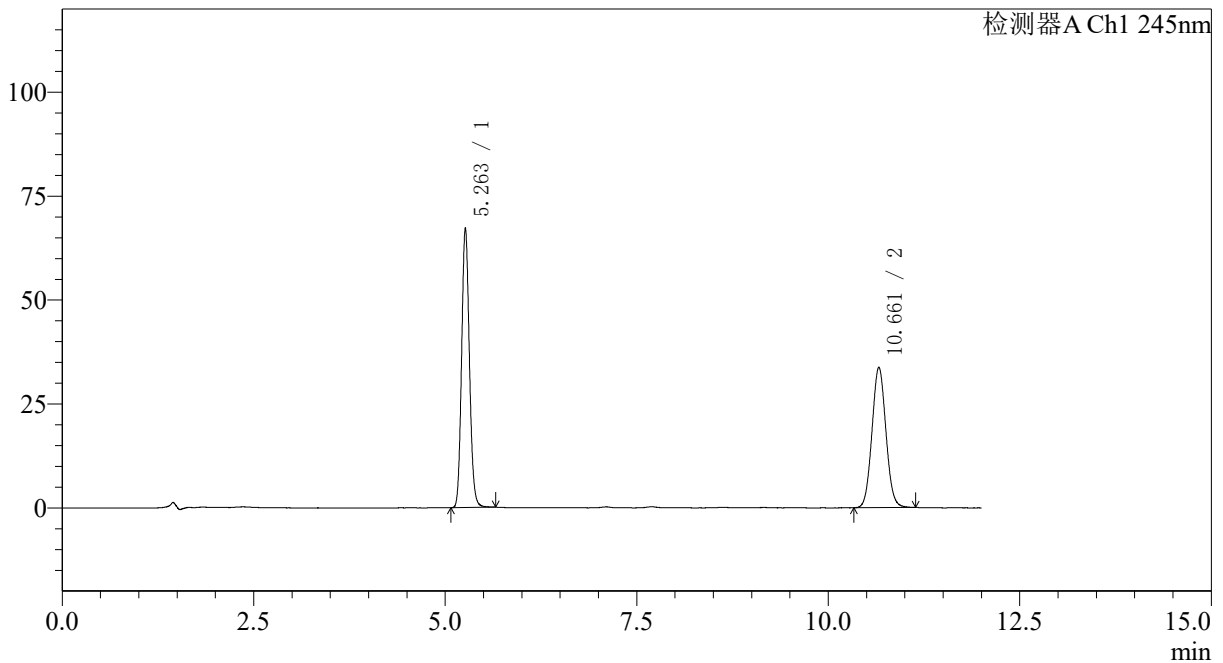
SMF-4082

<样品信息>

色谱柱: Welch Topsil Phenyl Hexyl(150mm*4.6mm,3μm) 流速:1.2ml/min
 柱温:40°C 波长:245nm
 数据文件名: RC\$SMF-4082 - 30-7/31-857-2 - zzp-rcd-pH7.0jz-jf75z-dz2-1.lcd
 方法文件名: RC\$SMF-4082 - SMF-4082-rcd-Fx280.lcm
 批处理文件名: RC\$SMF-4082 - 20260529-FX280.lcb
 样品瓶号: 1-27
 进样体积: 20 μl 版本号:6.115
 进样时间: 2026/05/29 15:19:24 实验者: xiexinhui
 处理时间 (V2): 2026/05/30 08:17:08 处理者: xiexinhui
 仪器型号: SHIMADZU LC-2050C(FX280)

<色谱图>

mV



<峰表>

检测器A Ch1 245nm

峰号	保留时间	面积	面积%	高度	理论塔板数(USP)	拖尾因子	分离度(USP)
1	5.263	473617	52.611	67267	13105	1.119	--
2	10.661	426611	47.389	33770	16535	1.062	20.941
总计		900228	100.000	101037			



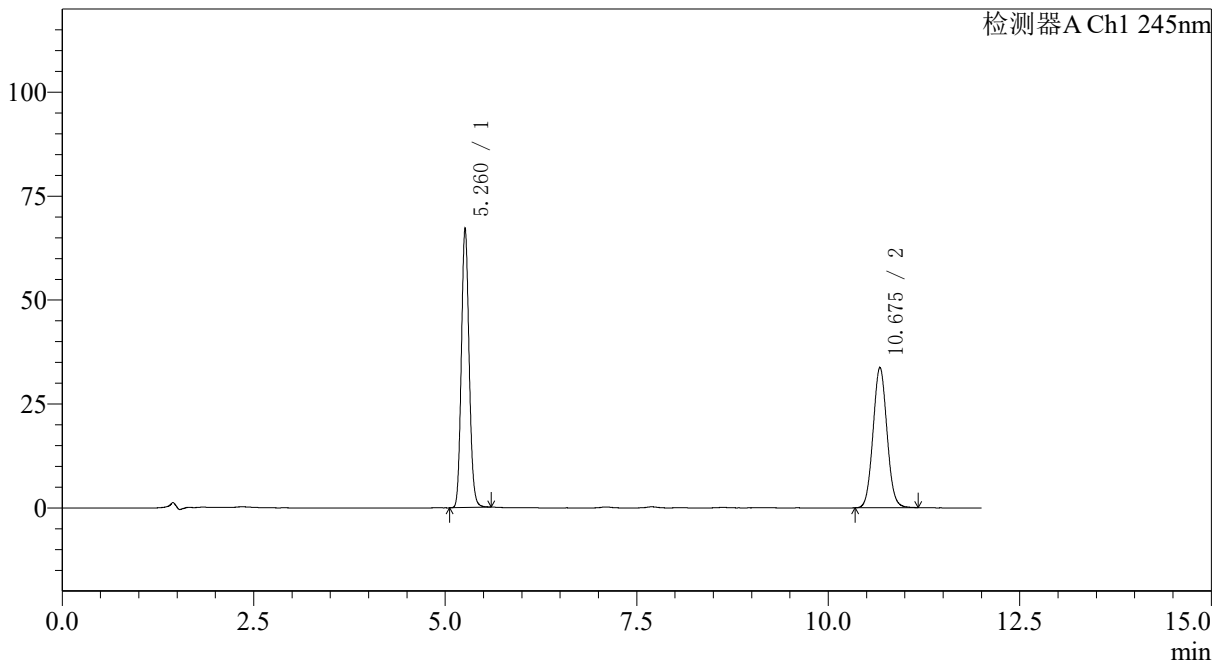
SMF-4082

<样品信息>

色谱柱: Welch Topsil Phenyl Hexyl(150mm*4.6mm,3µm) 流速:1.2ml/min
 柱温:40°C 波长:245nm
 数据文件名: RC\$SMF-4082 - 30-7/31-858-2 - zzp-rcd-pH7.0jz-jf75z-dz2-2.lcd
 方法文件名: RC\$SMF-4082 - SMF-4082-rcd-Fx280.lcm
 批处理文件名: RC\$SMF-4082 - 20260529-FX280.lcb
 样品瓶号: 1-27
 进样体积: 20 µl 版本号:6.115
 进样时间: 2026/05/29 15:31:48 实验者: xiexinhui
 处理时间 (V2): 2026/05/30 08:17:10 处理者: xiexinhui
 仪器型号: SHIMADZU LC-2050C(FX280)

<色谱图>

mV



<峰表>

检测器A Ch1 245nm

峰号	保留时间	面积	面积%	高度	理论塔板数(USP)	拖尾因子	分离度(USP)
1	5.260	473084	52.628	67002	13073	1.118	--
2	10.675	425838	47.372	33738	16622	1.060	21.023
总计		898921	100.000	100740			