



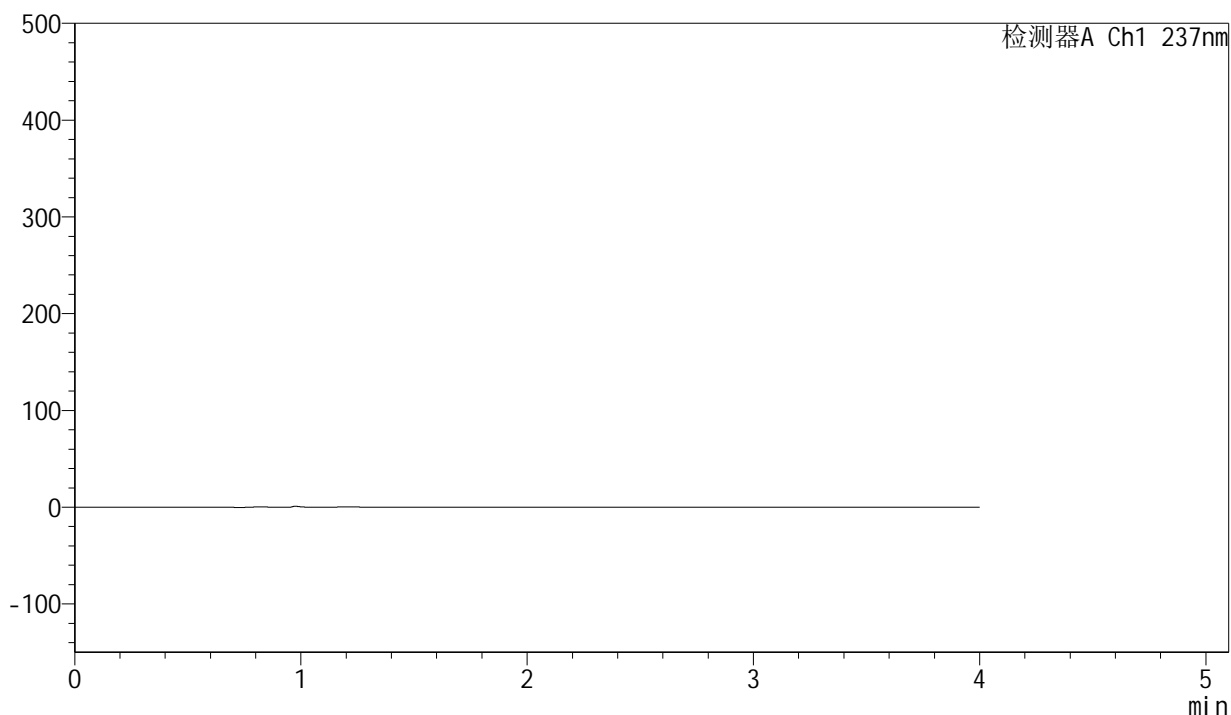
SMF-203

<样品信息>

色谱柱	: XB-C8(50mm*4.6mm,3μm)	流速	: 1.0ml/min
柱温	: 40°C	波长	: 237nm
数据文件名	: RC\$SMF-203 - 0-95/26-691-2 - zzp-wdx24y-rcd-rj.lcd		
方法文件名	: RC\$SMF-203 - SMF-203-rcd-FX275.lcm		
批处理文件名	: RC\$SMF-203 - 20260519-FX275.lcb		
样品瓶号	: 1-9	版本号	: 6.115
进样体积	: 10 μL	实验者	: wangdan
进样时间	: 2026/05/19 15:37:40	处理者	: wangdan
处理时间(V2)	: 2026/05/21 11:36:02		
仪器型号	: SHIMADZU LC-2050C (FX275)		

<色谱图>

mV



<峰表>

检测器A Ch1 237nm

峰号	保留时间	面积	面积%	高度	理论塔板数(USP)	拖尾因子	分离度(USP)
总计							



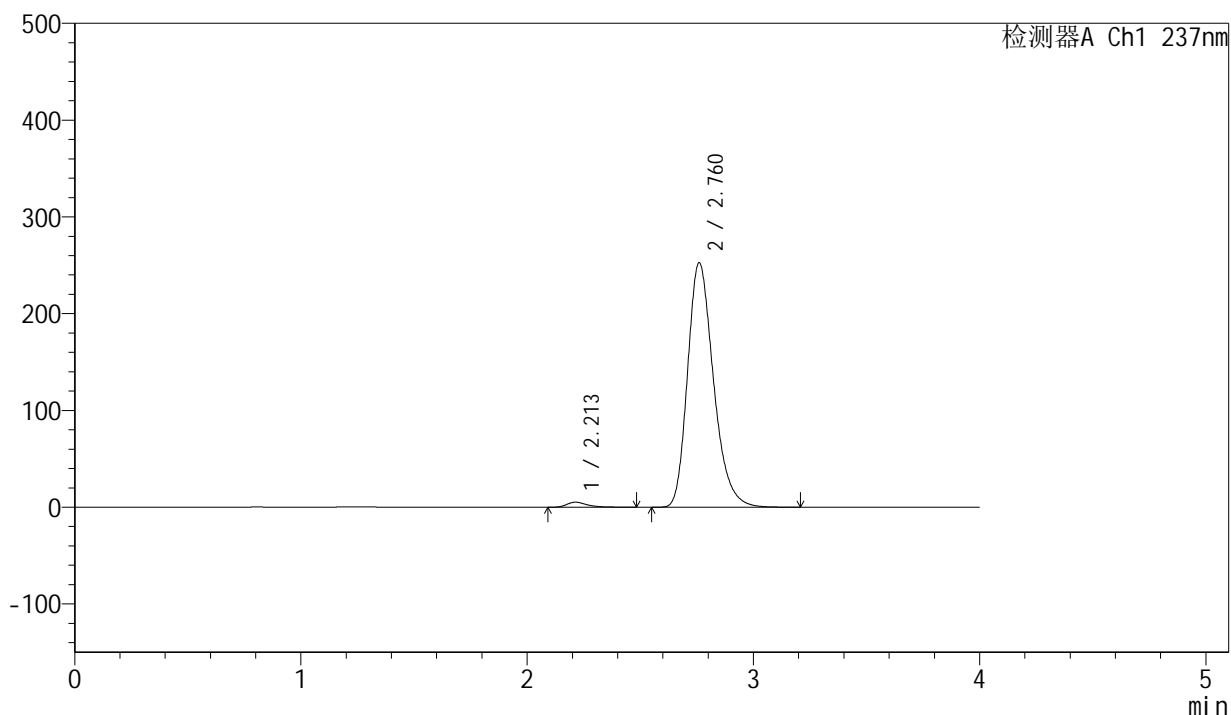
SMF-203

<样品信息>

色谱柱	: XB-C8(50mm*4.6mm,3μm)	流速	: 1.0ml/min
柱温	: 40°C	波长	: 237nm
数据文件名	: RC\$SMF-203 - 0-95/26-692-2 - zzp-wdx24y-rcd-dz1-1.lcd		
方法文件名	: RC\$SMF-203 - SMF-203-rcd-FX275.lcm		
批处理文件名	: RC\$SMF-203 - 20260519-FX275.lcb		
样品瓶号	: 1-18	版本号	: 6.115
进样体积	: 10 μL	实验者	: wangdan
进样时间	: 2026/05/19 15:42:04	处理者	: wangdan
处理时间(V2)	: 2026/05/21 11:36:06		
仪器型号	: SHIMADZU LC-2050C (FX275)		

<色谱图>

mV



<峰表>

检测器A Ch1 237nm

峰号	保留时间	面积	面积%	高度	理论塔板数(USP)	拖尾因子	分离度(USP)
1	2.213	31912	1.563	5179	3215	1.414	--
2	2.760	2009941	98.437	252197	2867	1.261	3.019
总计		2041853	100.000	257376			



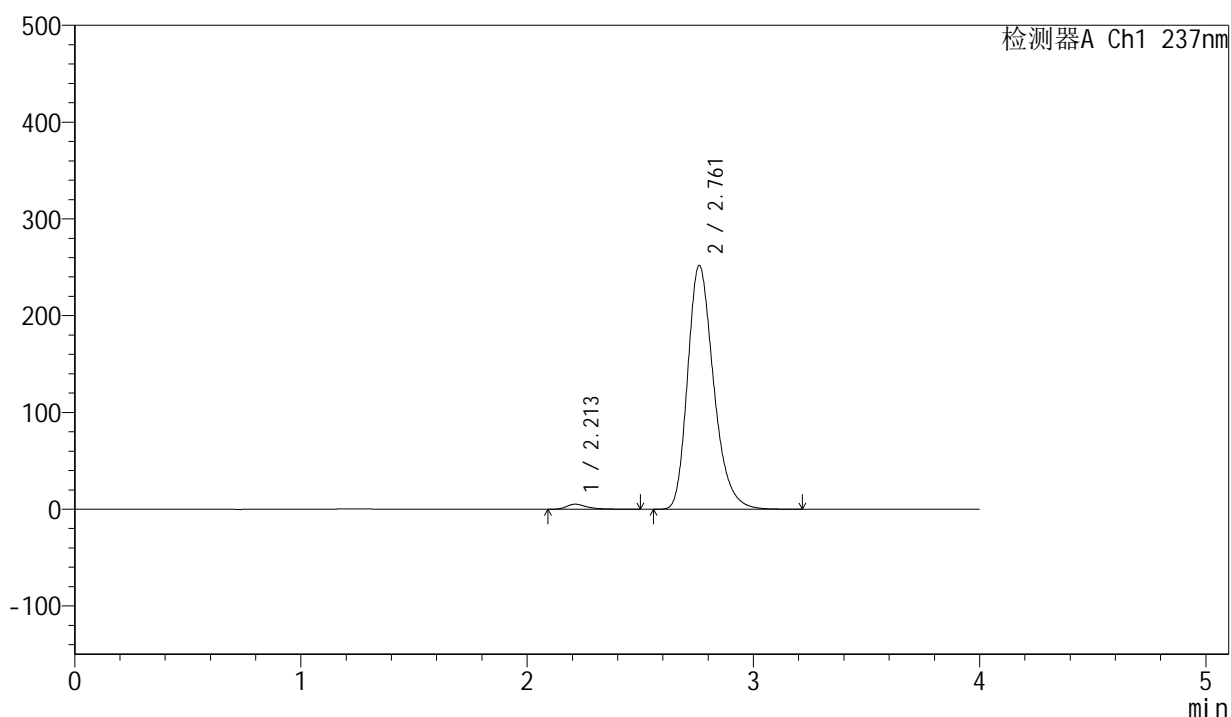
SMF-203

<样品信息>

色谱柱	: XB-C8(50mm*4.6mm,3μm)	流速	: 1.0ml/min
柱温	: 40°C	波长	: 237nm
数据文件名	: RC\$SMF-203 - 0-95/26-693-2 - zzp-wdx24y-rcd-dz1-2.lcd		
方法文件名	: RC\$SMF-203 - SMF-203-rcd-FX275.lcm		
批处理文件名	: RC\$SMF-203 - 20260519-FX275.lcb		
样品瓶号	: 1-18	版本号	: 6.115
进样体积	: 10 μL	实验者	: wangdan
进样时间	: 2026/05/19 15:46:27	处理者	: wangdan
处理时间(V2)	: 2026/05/21 11:36:09		
仪器型号	: SHIMADZU LC-2050C (FX275)		

<色谱图>

mV



<峰表>

检测器A Ch1 237nm

峰号	保留时间	面积	面积%	高度	理论塔板数(USP)	拖尾因子	分离度(USP)
1	2.213	32076	1.572	5186	3216	1.421	--
2	2.761	2008279	98.428	251580	2862	1.266	3.024
总计		2040354	100.000	256765			



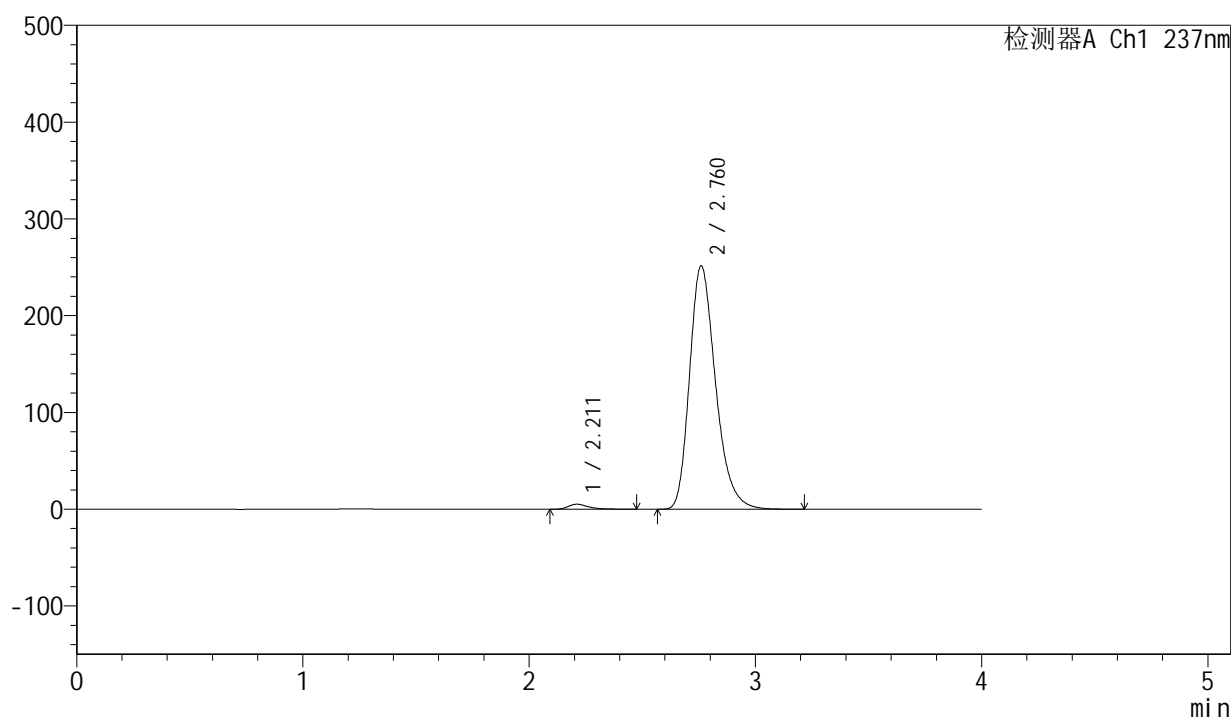
SMF-203

<样品信息>

色谱柱 : XB-C8(50mm*4.6mm,3μm) 流速: 1.0ml/min
 柱温 : 40°C 波长: 237nm
 数据文件名 : RC\$SMF-203 - 0-95/26-694-2 - zzp-wdx24y-rcd-dz1-3.lcd
 方法文件名 : RC\$SMF-203 - SMF-203-rcd-FX275.lcm
 批处理文件名: RC\$SMF-203 - 20260519-FX275.lcb
 样品瓶号 : 1-18
 进样体积 : 10 μL 版本号: 6.115
 进样时间 : 2026/05/19 15:50:51 实验者: wangdan
 处理时间(V2) : 2026/05/21 11:36:12 处理者: wangdan
 仪器型号 : SHIMADZU LC-2050C (FX275)

<色谱图>

mV



<峰表>

检测器A Ch1 237nm

峰号	保留时间	面积	面积%	高度	理论塔板数(USP)	拖尾因子	分离度(USP)
1	2.211	31843	1.560	5166	3219	1.415	--
2	2.760	2008947	98.440	251065	2858	1.272	3.029
总计		2040791	100.000	256231			



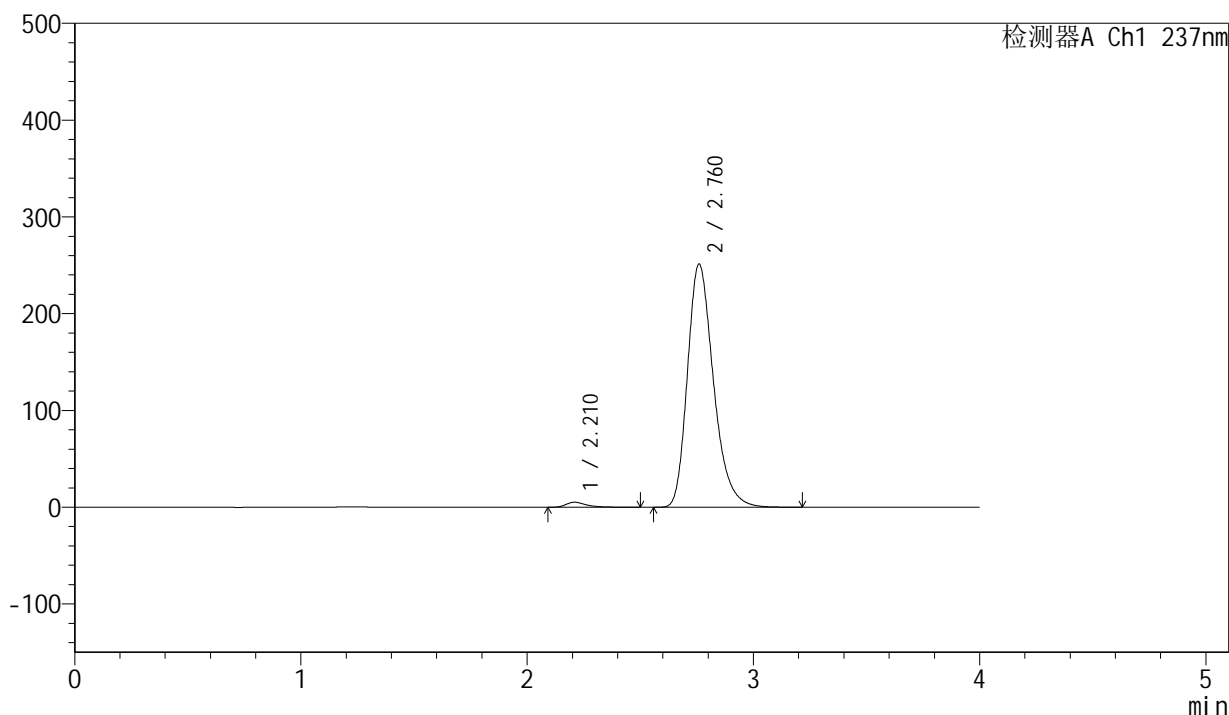
SMF-203

<样品信息>

色谱柱 : XB-C8(50mm*4.6mm,3μm) 流速: 1.0ml/min
 柱温 : 40°C 波长: 237nm
 数据文件名 : RC\$SMF-203 - 0-95/26-695-2 - zzp-wdx24y-rcd-dz1-4.lcd
 方法文件名 : RC\$SMF-203 - SMF-203-rcd-FX275.lcm
 批处理文件名: RC\$SMF-203 - 20260519-FX275.lcb
 样品瓶号 : 1-18
 进样体积 : 10 μL 版本号: 6.115
 进样时间 : 2026/05/19 15:55:14 实验者: wangdan
 处理时间(V2) : 2026/05/21 11:36:15 处理者: wangdan
 仪器型号 : SHIMADZU LC-2050C (FX275)

<色谱图>

mV



<峰表>

检测器A Ch1 237nm

峰号	保留时间	面积	面积%	高度	理论塔板数(USP)	拖尾因子	分离度(USP)
1	2.210	32085	1.572	5152	3218	1.433	--
2	2.760	2008635	98.428	250659	2853	1.275	3.035
总计		2040720	100.000	255811			



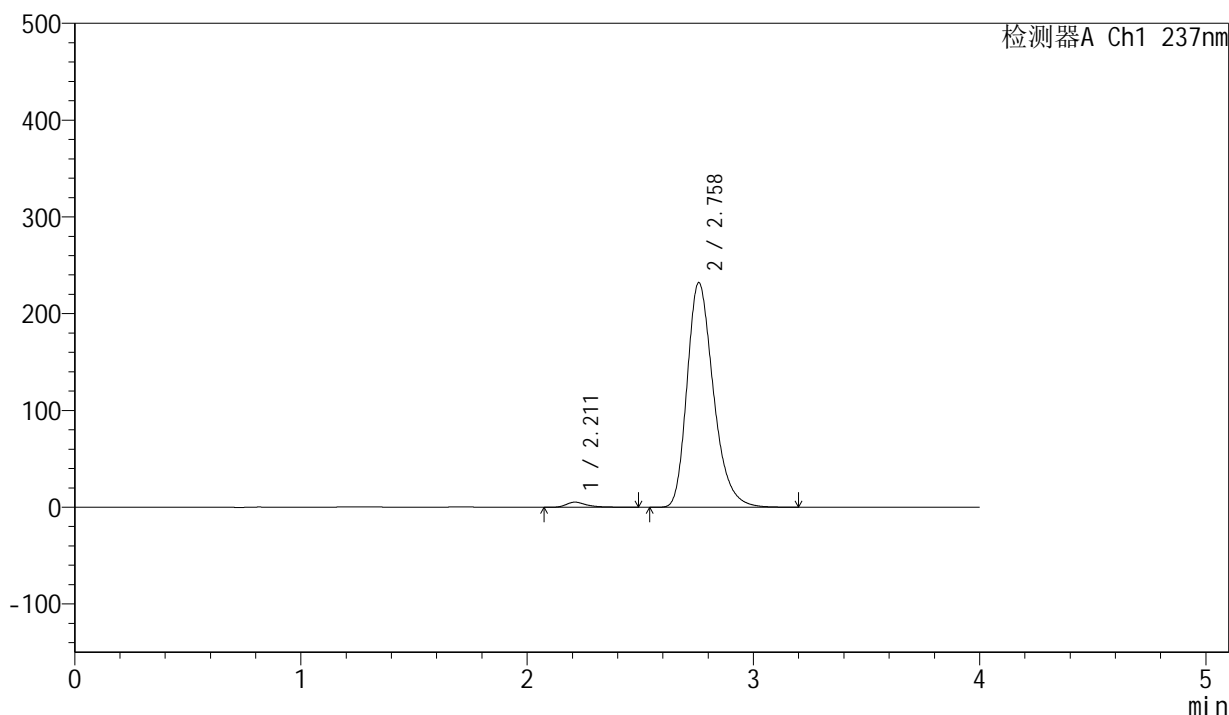
SMF-203

<样品信息>

色谱柱	: XB-C8(50mm*4.6mm,3μm)	流速	: 1.0ml/min
柱温	: 40°C	波长	: 237nm
数据文件名	: RC\$SMF-203 - 0-95/26-697-2 - zzp-2024042411p-cq24y-rcd-P1-1.lcd		
方法文件名	: RC\$SMF-203 - SMF-203-rcd-FX275.lcm		
批处理文件名	: RC\$SMF-203 - 20260519-FX275.lcb		
样品瓶号	: 1-1	版本号	: 6.115
进样体积	: 10 μL	实验者	: wangdan
进样时间	: 2026/05/19 16:03:59	处理者	: wangdan
处理时间(V2)	: 2026/05/21 11:36:21		
仪器型号	: SHIMADZU LC-2050C (FX275)		

<色谱图>

mV



<峰表>

检测器A Ch1 237nm

峰号	保留时间	面积	面积%	高度	理论塔板数(USP)	拖尾因子	分离度(USP)
1	2.211	32328	1.695	5219	3220	1.435	--
2	2.758	1875515	98.305	231647	2789	1.279	3.004
总计		1907844	100.000	236866			



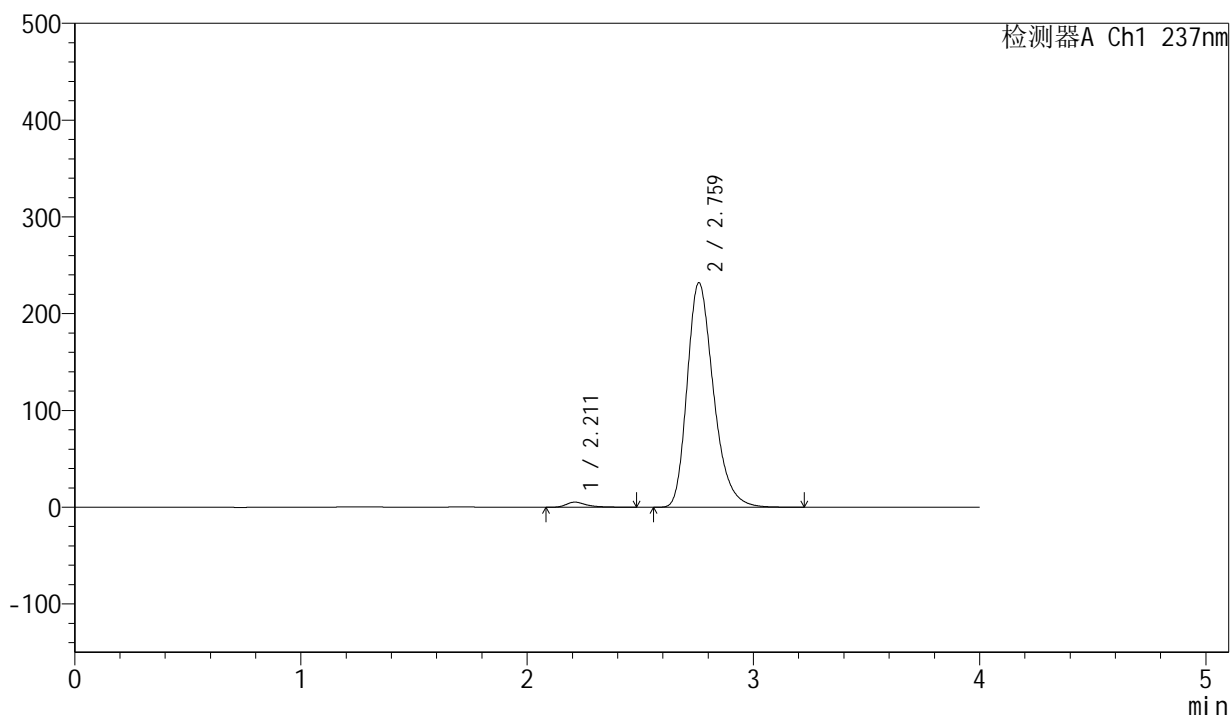
SMF-203

<样品信息>

色谱柱 : XB-C8(50mm*4.6mm,3μm) 流速: 1.0ml/min
 柱温 : 40°C 波长: 237nm
 数据文件名 : RC\$SMF-203 - 0-95/26-698-2 - zzp-2024042411p-cq24y-rcd-P1-2.lcd
 方法文件名 : RC\$SMF-203 - SMF-203-rcd-FX275.lcm
 批处理文件名: RC\$SMF-203 - 20260519-FX275.lcb
 样品瓶号 : 1-1
 进样体积 : 10 μL 版本号: 6.115
 进样时间 : 2026/05/19 16:08:22 实验者: wangdan
 处理时间(V2) : 2026/05/21 11:36:24 处理者: wangdan
 仪器型号 : SHIMADZU LC-2050C (FX275)

<色谱图>

mV



<峰表>

检测器A Ch1 237nm

峰号	保留时间	面积	面积%	高度	理论塔板数(USP)	拖尾因子	分离度(USP)
1	2.211	32400	1.699	5226	3231	1.436	--
2	2.759	1874323	98.301	231394	2792	1.282	3.009
总计		1906723	100.000	236621			



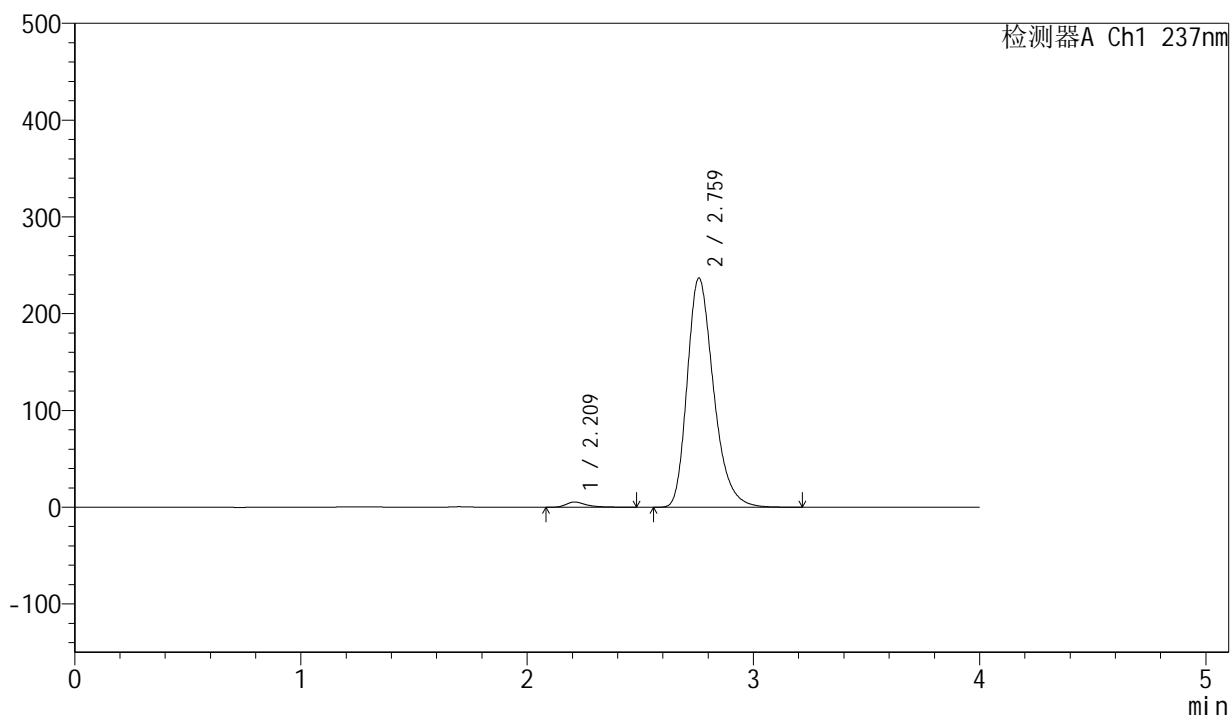
SMF-203

<样品信息>

色谱柱	: XB-C8(50mm*4.6mm,3μm)	流速	: 1.0ml/min
柱温	: 40°C	波长	: 237nm
数据文件名	: RC\$SMF-203 - 0-95/26-699-2 - zzp-2024042411p-cq24y-rcd-P2-1.lcd		
方法文件名	: RC\$SMF-203 - SMF-203-rcd-FX275.lcm		
批处理文件名	: RC\$SMF-203 - 20260519-FX275.lcb		
样品瓶号	: 1-10	版本号	: 6.115
进样体积	: 10 μL	实验者	: wangdan
进样时间	: 2026/05/19 16:12:44	处理者	: wangdan
处理时间(V2)	: 2026/05/21 11:36:27		
仪器型号	: SHIMADZU LC-2050C (FX275)		

<色谱图>

mV



<峰表>

检测器A Ch1 237nm

峰号	保留时间	面积	面积%	高度	理论塔板数(USP)	拖尾因子	分离度(USP)
1	2.209	33141	1.700	5339	3242	1.439	--
2	2.759	1916403	98.300	236132	2783	1.282	3.017
总计		1949544	100.000	241471			



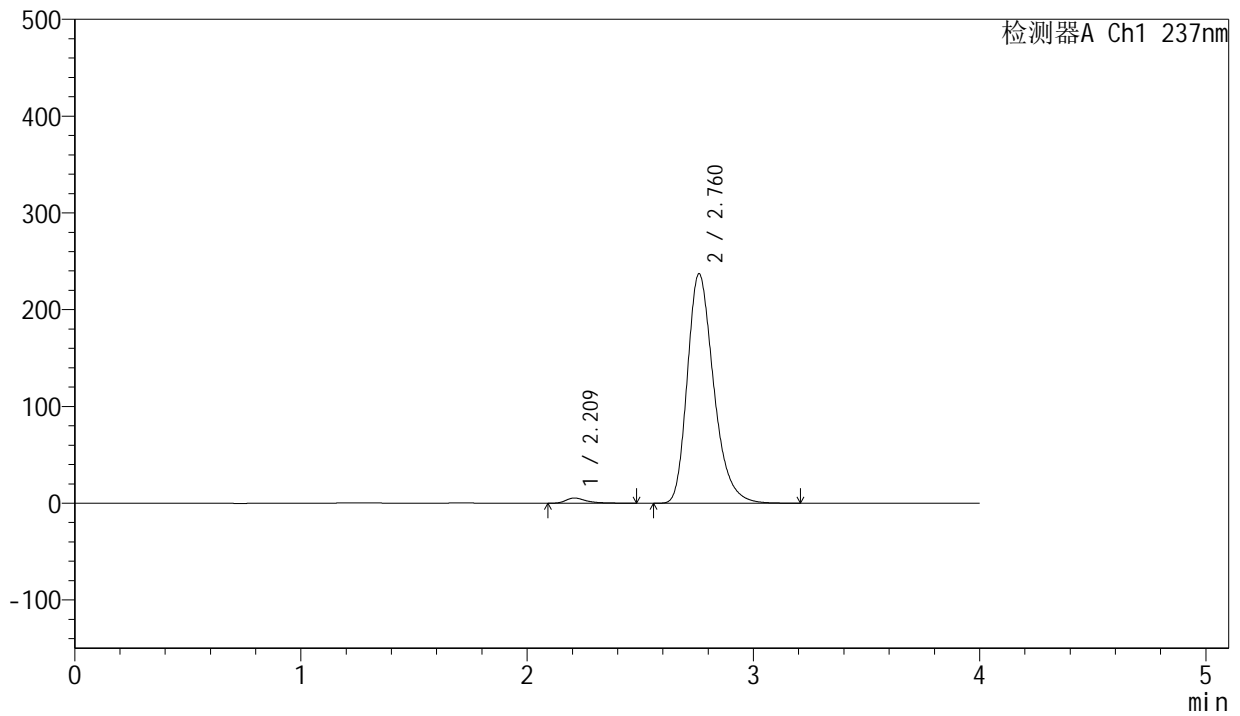
SMF-203

<样品信息>

色谱柱	: XB-C8(50mm*4.6mm,3μm)	流速	: 1.0ml/min
柱温	: 40°C	波长	: 237nm
数据文件名	: RC\$SMF-203 - 0-95/26-700-2 - zzp-2024042411p-cq24y-rcd-P2-2.lcd		
方法文件名	: RC\$SMF-203 - SMF-203-rcd-FX275.lcm		
批处理文件名	: RC\$SMF-203 - 20260519-FX275.lcb		
样品瓶号	: 1-10	版本号	: 6.115
进样体积	: 10 μL	实验者	: wangdan
进样时间	: 2026/05/19 16:17:06	处理者	: wangdan
处理时间(V2)	: 2026/05/21 11:36:30		
仪器型号	: SHIMADZU LC-2050C (FX275)		

<色谱图>

mV



<峰表>

检测器A Ch1 237nm

峰号	保留时间	面积	面积%	高度	理论塔板数(USP)	拖尾因子	分离度(USP)
1	2.209	33539	1.720	5353	3221	1.462	--
2	2.760	1916130	98.280	236465	2793	1.283	3.020
总计		1949669	100.000	241818			



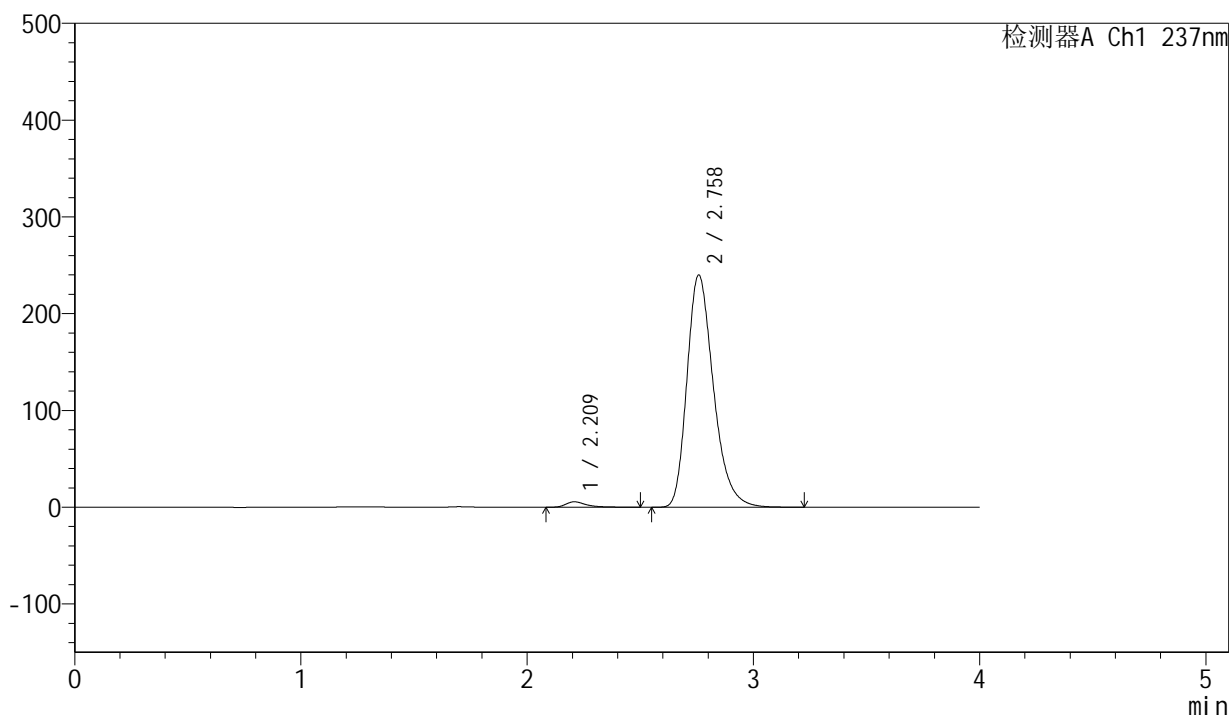
SMF-203

<样品信息>

色谱柱	: XB-C8(50mm*4.6mm,3μm)	流速	: 1.0ml/min
柱温	: 40°C	波长	: 237nm
数据文件名	: RC\$SMF-203 - 0-95/26-701-2 - zzp-2024042411p-cq24y-rcd-P3-1.lcd		
方法文件名	: RC\$SMF-203 - SMF-203-rcd-FX275.lcm		
批处理文件名	: RC\$SMF-203 - 20260519-FX275.lcb		
样品瓶号	: 1-19	版本号	: 6.115
进样体积	: 10 μL	实验者	: wangdan
进样时间	: 2026/05/19 16:21:32	处理者	: wangdan
处理时间(V2)	: 2026/05/21 11:36:33		
仪器型号	: SHIMADZU LC-2050C (FX275)		

<色谱图>

mV



<峰表>

检测器A Ch1 237nm

峰号	保留时间	面积	面积%	高度	理论塔板数(USP)	拖尾因子	分离度(USP)
1	2.209	34692	1.747	5559	3206	1.443	--
2	2.758	1951318	98.253	239590	2755	1.285	2.999
总计		1986009	100.000	245149			



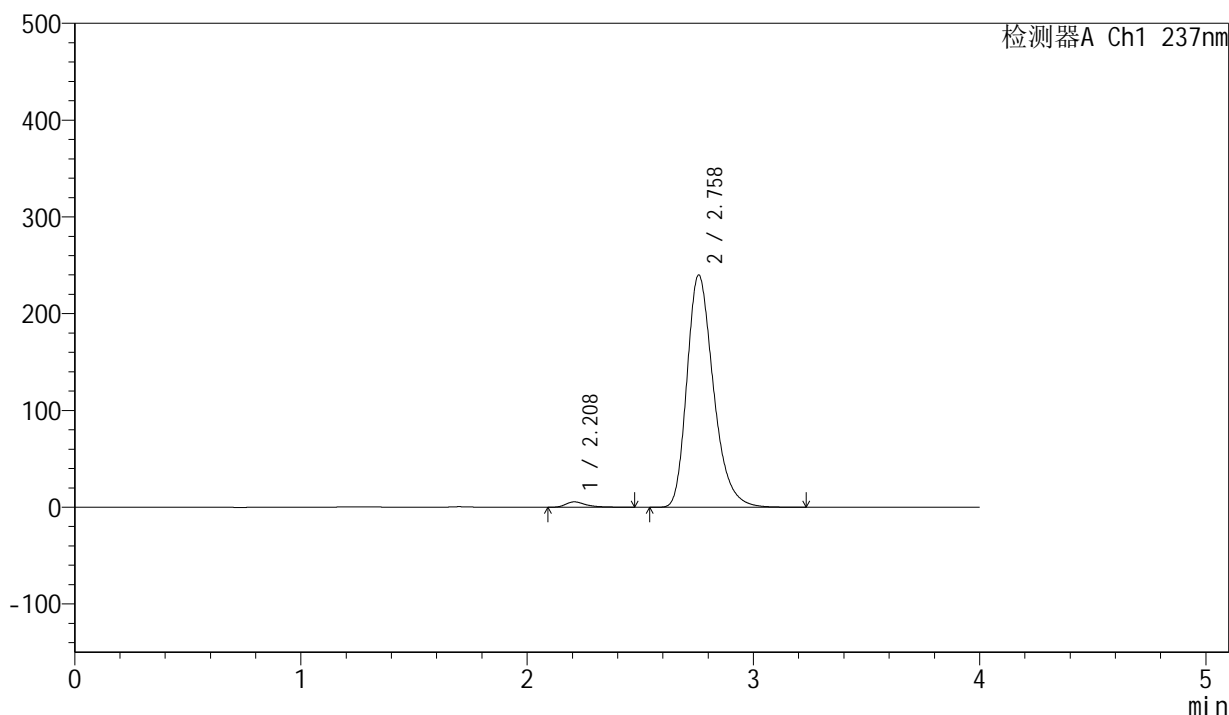
SMF-203

<样品信息>

色谱柱	: XB-C8(50mm*4.6mm,3µm)	流速	: 1.0ml/min
柱温	: 40°C	波长	: 237nm
数据文件名	: RC\$SMF-203 - 0-95/26-702-2 - zzp-2024042411p-cq24y-red-P3-2.lcd		
方法文件名	: RC\$SMF-203 - SMF-203-red-FX275.lcm		
批处理文件名	: RC\$SMF-203 - 20260519-FX275.lcb		
样品瓶号	: 1-19	版本号	: 6.115
进样体积	: 10 µL	实验者	: wangdan
进样时间	: 2026/05/19 16:25:54	处理者	: wangdan
处理时间(V2)	: 2026/05/21 11:36:36		
仪器型号	: SHIMADZU LC-2050C (FX275)		

<色谱图>

mV



<峰表>

检测器A Ch1 237nm

峰号	保留时间	面积	面积%	高度	理论塔板数(USP)	拖尾因子	分离度(USP)
1	2.208	34120	1.718	5537	3247	1.435	--
2	2.758	1951499	98.282	239630	2755	1.285	3.011
总计		1985619	100.000	245167			



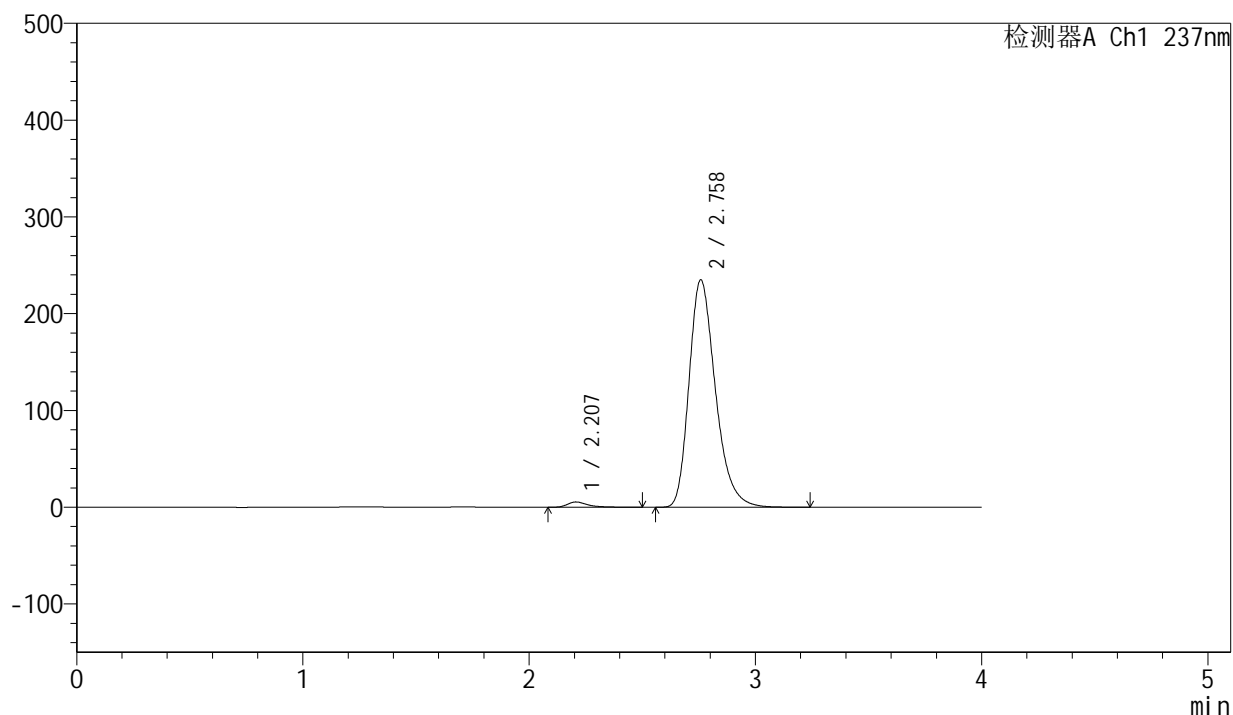
SMF-203

<样品信息>

色谱柱	: XB-C8(50mm*4.6mm,3µm)	流速	: 1.0ml/min
柱温	: 40°C	波长	: 237nm
数据文件名	: RC\$SMF-203 - 0-95/26-703-2 - zzp-2024042411p-cq24y-rcd-P4-1.lcd		
方法文件名	: RC\$SMF-203 - SMF-203-rcd-FX275.lcm		
批处理文件名	: RC\$SMF-203 - 20260519-FX275.lcb		
样品瓶号	: 1-28	版本号	: 6.115
进样体积	: 10 µL	实验者	: wangdan
进样时间	: 2026/05/19 16:30:15	处理者	: wangdan
处理时间(V2)	: 2026/05/21 11:36:39		
仪器型号	: SHIMADZU LC-2050C (FX275)		

<色谱图>

mV



<峰表>

检测器A Ch1 237nm

峰号	保留时间	面积	面积%	高度	理论塔板数(USP)	拖尾因子	分离度(USP)
1	2.207	33744	1.741	5455	3258	1.442	--
2	2.758	1904400	98.259	234525	2776	1.285	3.030
总计		1938144	100.000	239980			



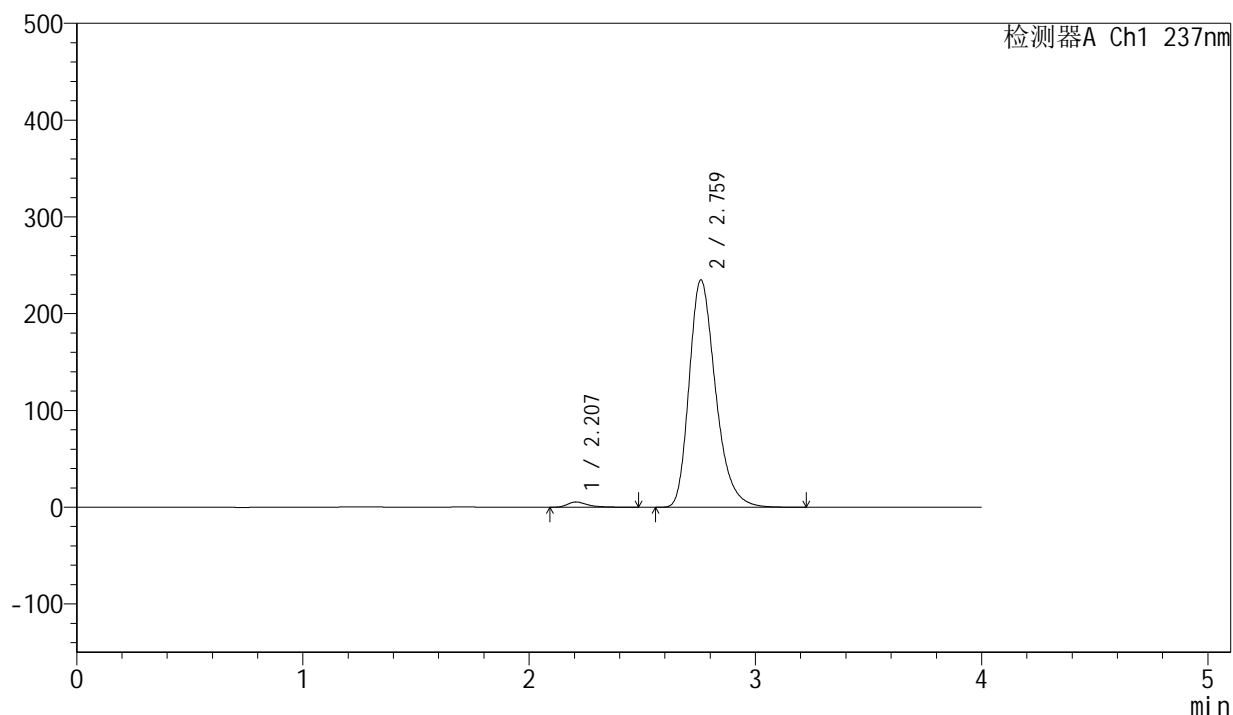
SMF-203

<样品信息>

色谱柱	: XB-C8(50mm*4.6mm,3µm)	流速	: 1.0ml/min
柱温	: 40°C	波长	: 237nm
数据文件名	: RC\$SMF-203 - 0-95/26-704-2 - zzp-2024042411p-cq24y-rcd-P4-2.lcd		
方法文件名	: RC\$SMF-203 - SMF-203-rcd-FX275.lcm		
批处理文件名	: RC\$SMF-203 - 20260519-FX275.lcb		
样品瓶号	: 1-28	版本号	: 6.115
进样体积	: 10 µL	实验者	: wangdan
进样时间	: 2026/05/19 16:34:37	处理者	: wangdan
处理时间(V2)	: 2026/05/21 11:36:42		
仪器型号	: SHIMADZU LC-2050C (FX275)		

<色谱图>

mV



<峰表>

检测器A Ch1 237nm

峰号	保留时间	面积	面积%	高度	理论塔板数(USP)	拖尾因子	分离度(USP)
1	2.207	33681	1.738	5452	3249	1.439	--
2	2.759	1903959	98.262	234307	2778	1.285	3.032
总计		1937641	100.000	239759			



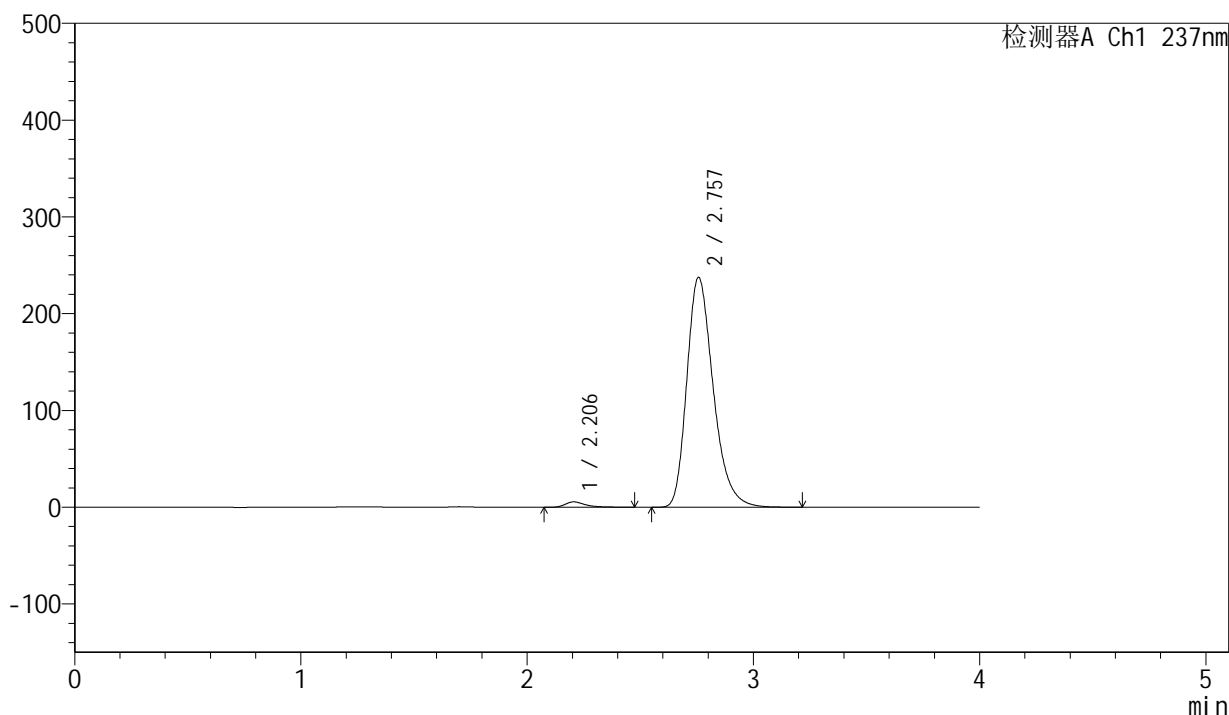
SMF-203

<样品信息>

色谱柱	: XB-C8(50mm*4.6mm,3µm)	流速	: 1.0ml/min
柱温	: 40°C	波长	: 237nm
数据文件名	: RC\$SMF-203 - 0-95/26-705-2 - zzp-2024042411p-cq24y-rcd-P5-1.lcd		
方法文件名	: RC\$SMF-203 - SMF-203-rcd-FX275.lcm		
批处理文件名	: RC\$SMF-203 - 20260519-FX275.lcb		
样品瓶号	: 1-37	版本号	: 6.115
进样体积	: 10 µL	实验者	: wangdan
进样时间	: 2026/05/19 16:38:59	处理者	: wangdan
处理时间(V2)	: 2026/05/21 11:36:45		
仪器型号	: SHIMADZU LC-2050C (FX275)		

<色谱图>

mV



<峰表>

检测器A Ch1 237nm

峰号	保留时间	面积	面积%	高度	理论塔板数(USP)	拖尾因子	分离度(USP)
1	2.206	34018	1.733	5533	3249	1.442	--
2	2.757	1928425	98.267	237343	2764	1.285	3.026
总计		1962443	100.000	242876			



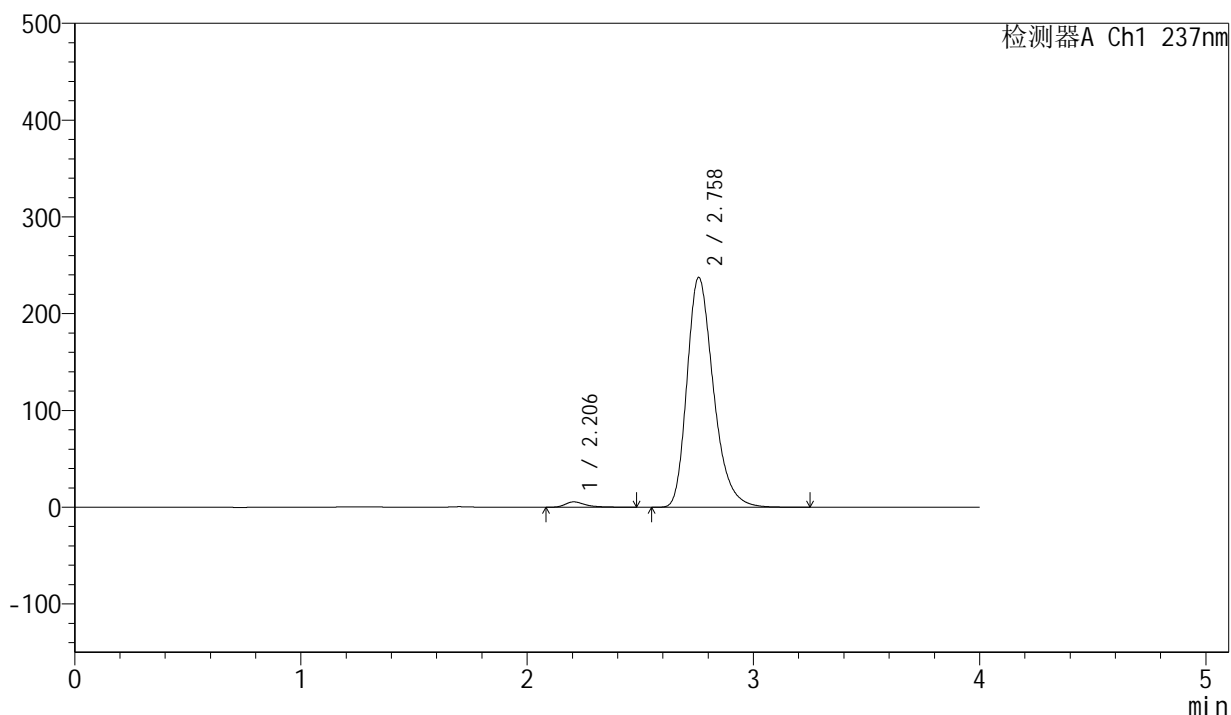
SMF-203

<样品信息>

色谱柱 : XB-C8(50mm*4.6mm,3μm) 流速: 1.0ml/min
 柱温 : 40°C 波长: 237nm
 数据文件名 : RC\$SMF-203 - 0-95/26-706-2 - zzp-2024042411p-cq24y-rcd-P5-2.lcd
 方法文件名 : RC\$SMF-203 - SMF-203-rcd-FX275.lcm
 批处理文件名: RC\$SMF-203 - 20260519-FX275.lcb
 样品瓶号 : 1-37
 进样体积 : 10 μL 版本号: 6.115
 进样时间 : 2026/05/19 16:43:21 实验者: wangdan
 处理时间(V2) : 2026/05/21 11:36:48 处理者: wangdan
 仪器型号 : SHIMADZU LC-2050C (FX275)

<色谱图>

mV



<峰表>

检测器A Ch1 237nm

峰号	保留时间	面积	面积%	高度	理论塔板数(USP)	拖尾因子	分离度(USP)
1	2.206	34044	1.735	5532	3257	1.444	--
2	2.758	1927944	98.265	237102	2768	1.287	3.032
总计		1961988	100.000	242634			



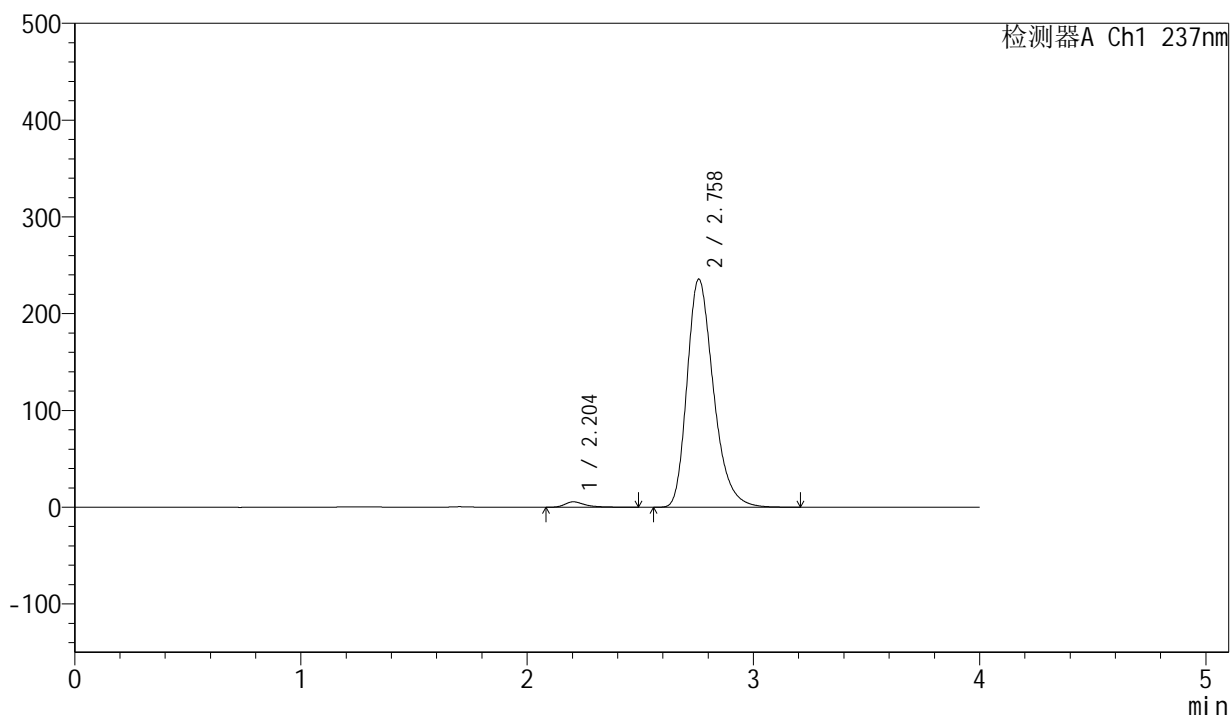
SMF-203

<样品信息>

色谱柱 : XB-C8(50mm*4.6mm,3μm) 流速: 1.0ml/min
 柱温 : 40°C 波长: 237nm
 数据文件名 : RC\$SMF-203 - 0-95/26-708-2 - zzp-2024042411p-cq24y-rcd-P6-2.lcd
 方法文件名 : RC\$SMF-203 - SMF-203-rcd-FX275.lcm
 批处理文件名: RC\$SMF-203 - 20260519-FX275.lcb
 样品瓶号 : 1-46
 进样体积 : 10 μL 版本号: 6.115
 进样时间 : 2026/05/19 16:52:05 实验者: wangdan
 处理时间(V2) : 2026/05/21 11:36:54 处理者: wangdan
 仪器型号 : SHIMADZU LC-2050C (FX275)

<色谱图>

mV



<峰表>

检测器A Ch1 237nm

峰号	保留时间	面积	面积%	高度	理论塔板数(USP)	拖尾因子	分离度(USP)
1	2.204	34154	1.756	5554	3245	1.435	--
2	2.758	1910608	98.244	235244	2775	1.286	3.044
总计		1944762	100.000	240797			



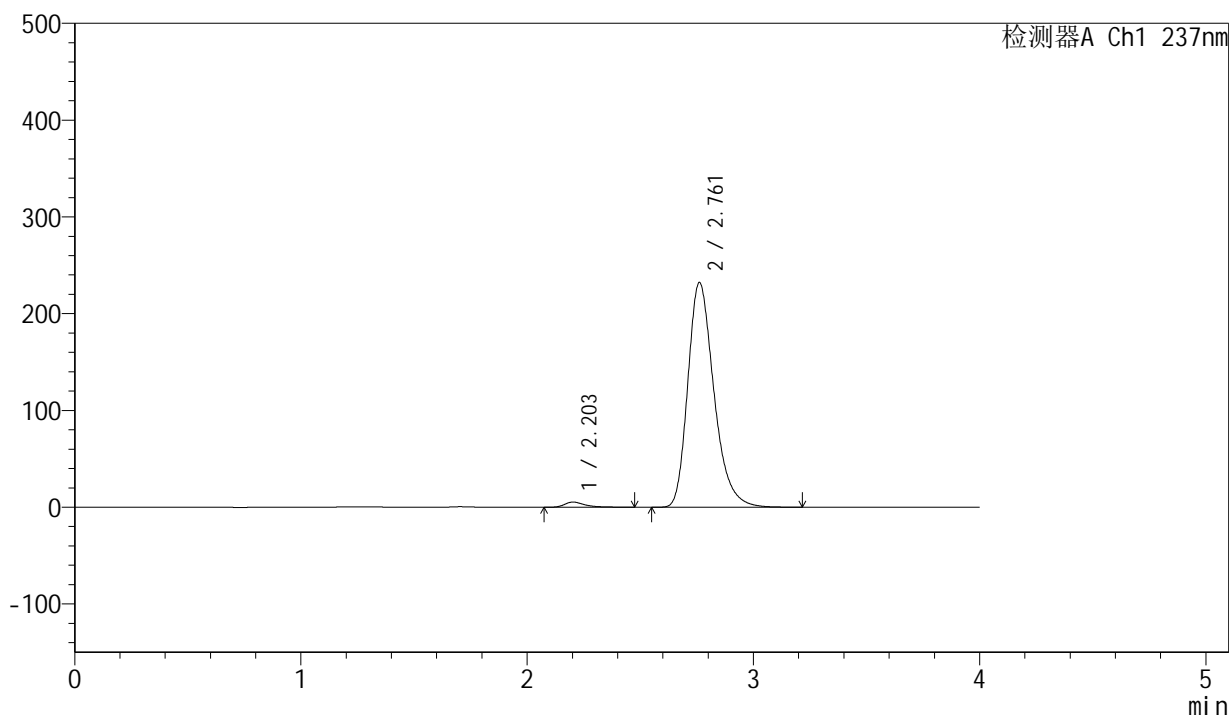
SMF-203

<样品信息>

色谱柱	: XB-C8(50mm*4.6mm,3µm)	流速	: 1.0ml/min
柱温	: 40°C	波长	: 237nm
数据文件名	: RC\$SMF-203 - 0-95/26-709-2 - zzp-2024042411p-zj24y-rcd-P1-1.lcd		
方法文件名	: RC\$SMF-203 - SMF-203-rcd-FX275.lcm		
批处理文件名	: RC\$SMF-203 - 20260519-FX275.lcb		
样品瓶号	: 1-2	版本号	: 6.115
进样体积	: 10 µL	实验者	: wangdan
进样时间	: 2026/05/19 16:56:28	处理者	: wangdan
处理时间(V2)	: 2026/05/21 11:36:57		
仪器型号	: SHIMADZU LC-2050C (FX275)		

<色谱图>

mV



<峰表>

检测器A Ch1 237nm

峰号	保留时间	面积	面积%	高度	理论塔板数(USP)	拖尾因子	分离度(USP)
1	2.203	32783	1.732	5314	3252	1.448	--
2	2.761	1860266	98.268	232006	2853	1.283	3.091
总计		1893049	100.000	237320			



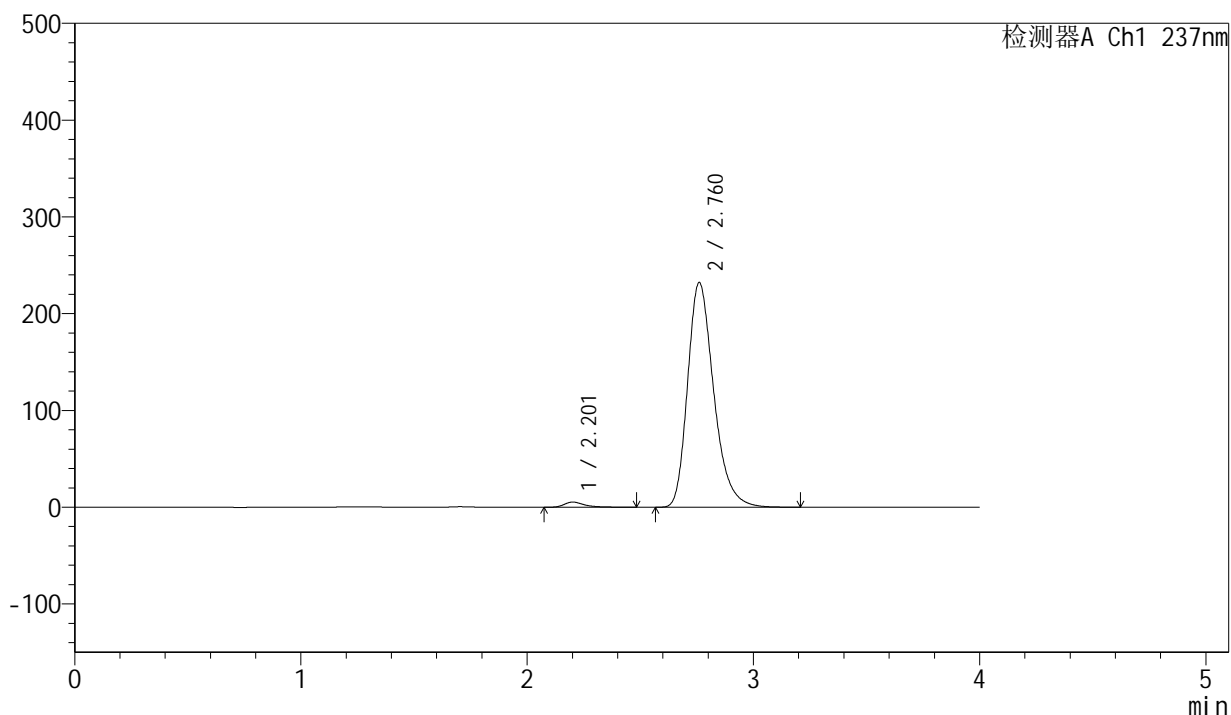
SMF-203

<样品信息>

色谱柱 : XB-C8(50mm*4.6mm,3μm) 流速: 1.0ml/min
 柱温 : 40°C 波长: 237nm
 数据文件名 : RC\$SMF-203 - 0-95/26-710-2 - zzp-2024042411p-zj24y-rcd-P1-2.lcd
 方法文件名 : RC\$SMF-203 - SMF-203-rcd-FX275.lcm
 批处理文件名: RC\$SMF-203 - 20260519-FX275.lcb
 样品瓶号 : 1-2
 进样体积 : 10 μL 版本号: 6.115
 进样时间 : 2026/05/19 17:00:50 实验者: wangdan
 处理时间(V2) : 2026/05/21 11:37:00 处理者: wangdan
 仪器型号 : SHIMADZU LC-2050C (FX275)

<色谱图>

mV



<峰表>

检测器A Ch1 237nm

峰号	保留时间	面积	面积%	高度	理论塔板数(USP)	拖尾因子	分离度(USP)
1	2.201	32609	1.721	5292	3258	1.432	--
2	2.760	1861654	98.279	231815	2849	1.283	3.096
总计		1894263	100.000	237107			



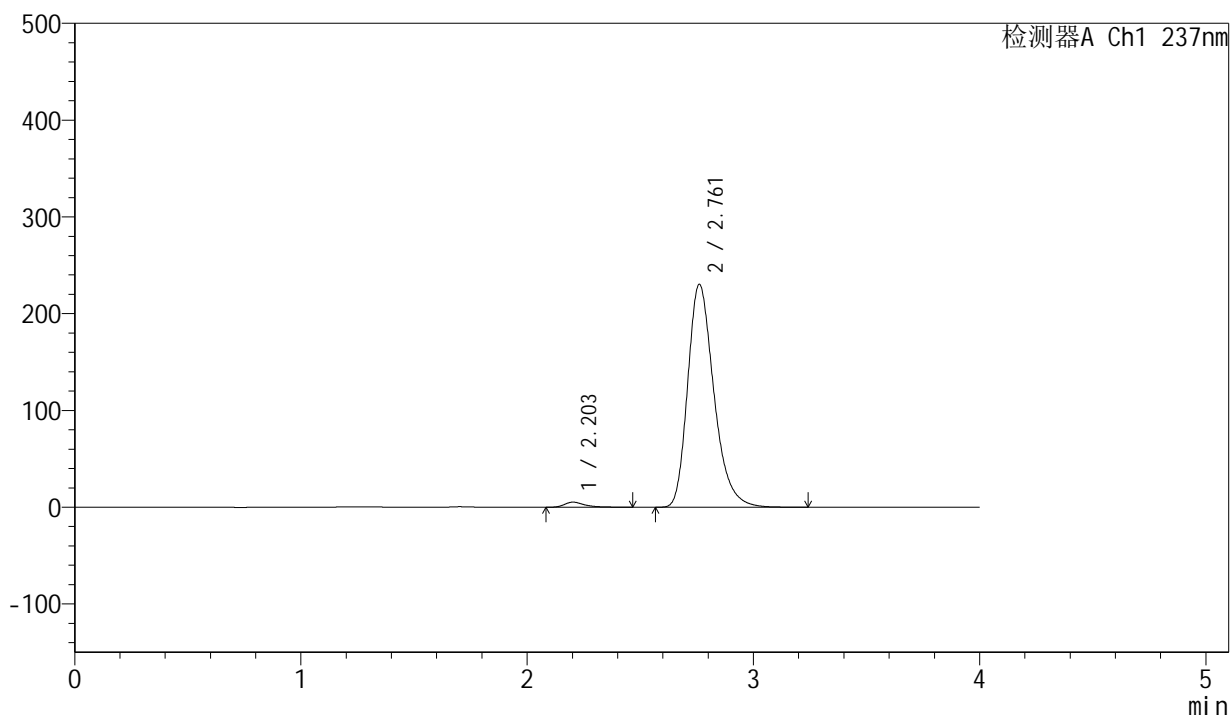
SMF-203

<样品信息>

色谱柱	: XB-C8(50mm*4.6mm,3μm)	流速	: 1.0ml/min
柱温	: 40°C	波长	: 237nm
数据文件名	: RC\$SMF-203 - 0-95/26-711-2 - zzp-2024042411p-zj24y-rcd-P2-1.lcd		
方法文件名	: RC\$SMF-203 - SMF-203-rcd-FX275.lcm		
批处理文件名	: RC\$SMF-203 - 20260519-FX275.lcb		
样品瓶号	: 1-11	版本号	: 6.115
进样体积	: 10 μL	实验者	: wangdan
进样时间	: 2026/05/19 17:05:12	处理者	: wangdan
处理时间(V2)	: 2026/05/21 11:37:04		
仪器型号	: SHIMADZU LC-2050C (FX275)		

<色谱图>

mV



<峰表>

检测器A Ch1 237nm

峰号	保留时间	面积	面积%	高度	理论塔板数(USP)	拖尾因子	分离度(USP)
1	2.203	32045	1.700	5243	3281	1.425	--
2	2.761	1853010	98.300	230072	2827	1.284	3.089
总计		1885055	100.000	235315			



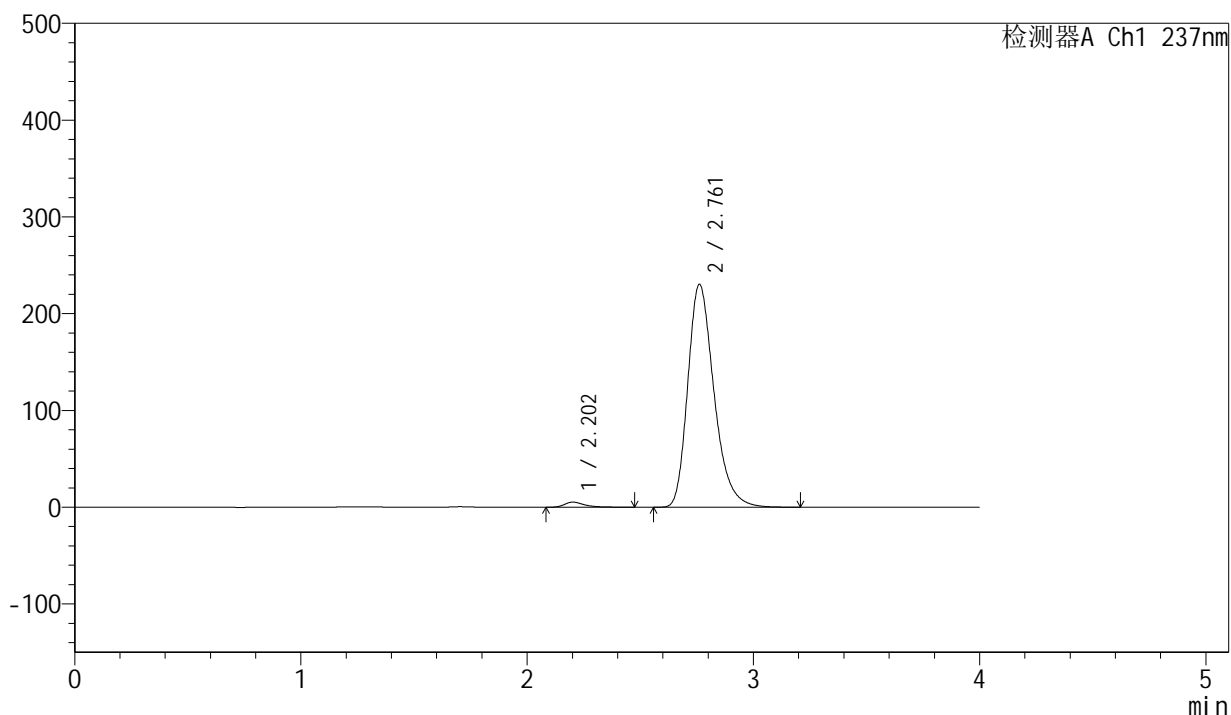
SMF-203

<样品信息>

色谱柱	: XB-C8(50mm*4.6mm,3µm)	流速	: 1.0ml/min
柱温	: 40°C	波长	: 237nm
数据文件名	: RC\$SMF-203 - 0-95/26-712-2 - zzp-2024042411p-zj24y-rcd-P2-2.lcd		
方法文件名	: RC\$SMF-203 - SMF-203-rcd-FX275.lcm		
批处理文件名	: RC\$SMF-203 - 20260519-FX275.lcb		
样品瓶号	: 1-11	版本号	: 6.115
进样体积	: 10 µL	实验者	: wangdan
进样时间	: 2026/05/19 17:09:35	处理者	: wangdan
处理时间(V2)	: 2026/05/21 11:37:07		
仪器型号	: SHIMADZU LC-2050C (FX275)		

<色谱图>

mV



<峰表>

检测器A Ch1 237nm

峰号	保留时间	面积	面积%	高度	理论塔板数(USP)	拖尾因子	分离度(USP)
1	2.202	32144	1.704	5253	3284	1.423	--
2	2.761	1853732	98.296	230184	2824	1.284	3.092
总计		1885877	100.000	235436			



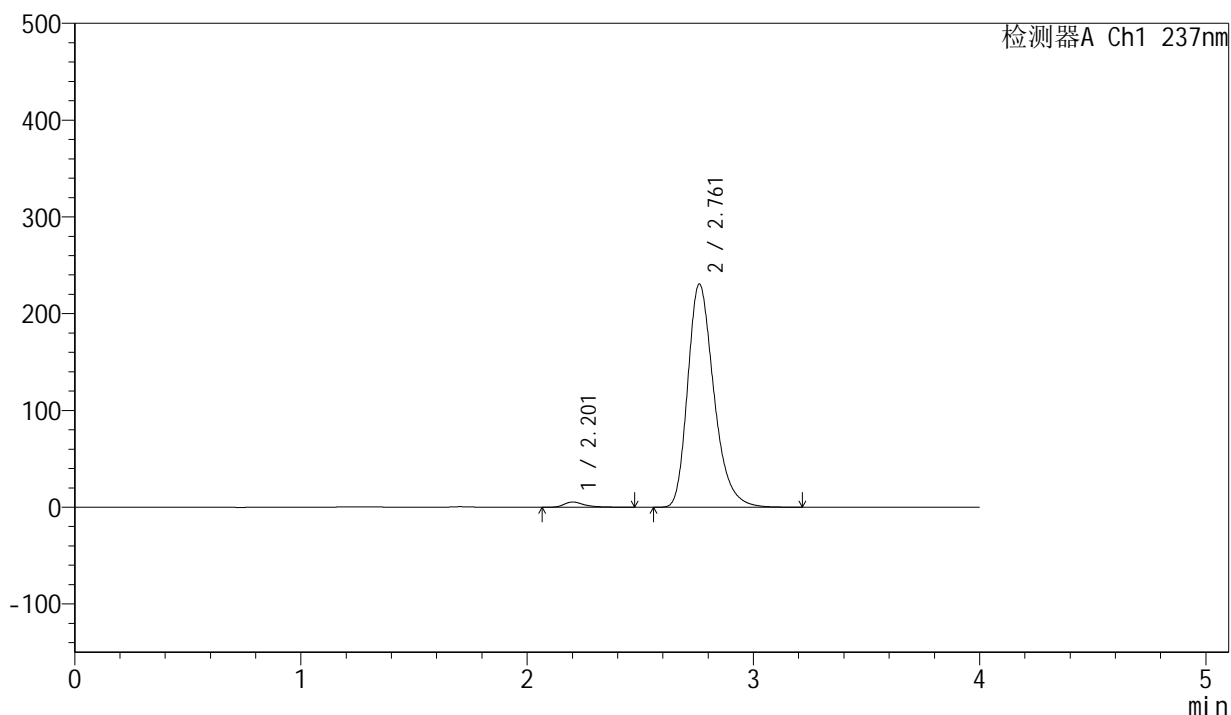
SMF-203

<样品信息>

色谱柱	: XB-C8(50mm*4.6mm,3μm)	流速	: 1.0ml/min
柱温	: 40°C	波长	: 237nm
数据文件名	: RC\$SMF-203 - 0-95/26-713-2 - zzp-2024042411p-zj24y-rcd-P3-1.lcd		
方法文件名	: RC\$SMF-203 - SMF-203-rcd-FX275.lcm		
批处理文件名	: RC\$SMF-203 - 20260519-FX275.lcb		
样品瓶号	: 1-20	版本号	: 6.115
进样体积	: 10 μL	实验者	: wangdan
进样时间	: 2026/05/19 17:13:57	处理者	: wangdan
处理时间(V2)	: 2026/05/21 11:37:10		
仪器型号	: SHIMADZU LC-2050C (FX275)		

<色谱图>

mV



<峰表>

检测器A Ch1 237nm

峰号	保留时间	面积	面积%	高度	理论塔板数(USP)	拖尾因子	分离度(USP)
1	2.201	33183	1.760	5393	3264	1.435	--
2	2.761	1852544	98.240	230453	2838	1.284	3.098
总计		1885726	100.000	235845			



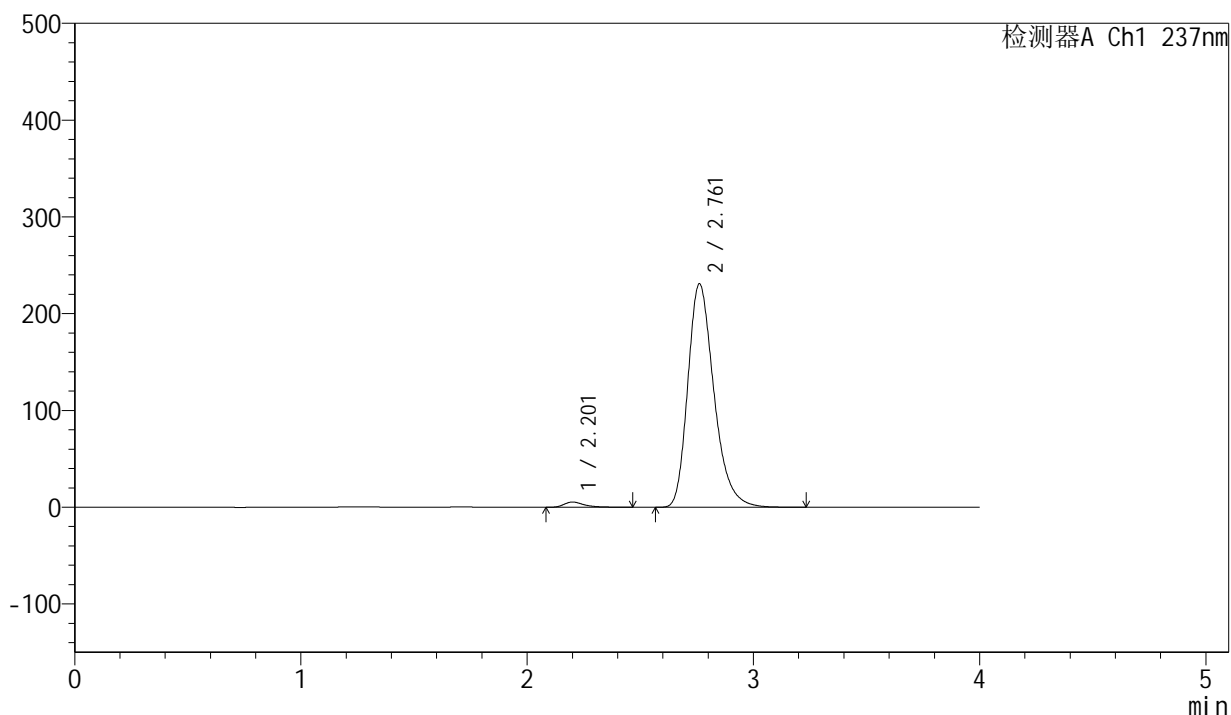
SMF-203

<样品信息>

色谱柱	: XB-C8(50mm*4.6mm,3μm)	流速	: 1.0ml/min
柱温	: 40°C	波长	: 237nm
数据文件名	: RC\$SMF-203 - 0-95/26-714-2 - zzp-2024042411p-zj24y-rcd-P3-2.lcd		
方法文件名	: RC\$SMF-203 - SMF-203-rcd-FX275.lcm		
批处理文件名	: RC\$SMF-203 - 20260519-FX275.lcb		
样品瓶号	: 1-20	版本号	: 6.115
进样体积	: 10 μL	实验者	: wangdan
进样时间	: 2026/05/19 17:18:19	处理者	: wangdan
处理时间(V2)	: 2026/05/21 11:37:13		
仪器型号	: SHIMADZU LC-2050C (FX275)		

<色谱图>

mV



<峰表>

检测器A Ch1 237nm

峰号	保留时间	面积	面积%	高度	理论塔板数(USP)	拖尾因子	分离度(USP)
1	2.201	33317	1.766	5403	3261	1.424	--
2	2.761	1853123	98.234	230707	2843	1.283	3.103
总计		1886439	100.000	236110			



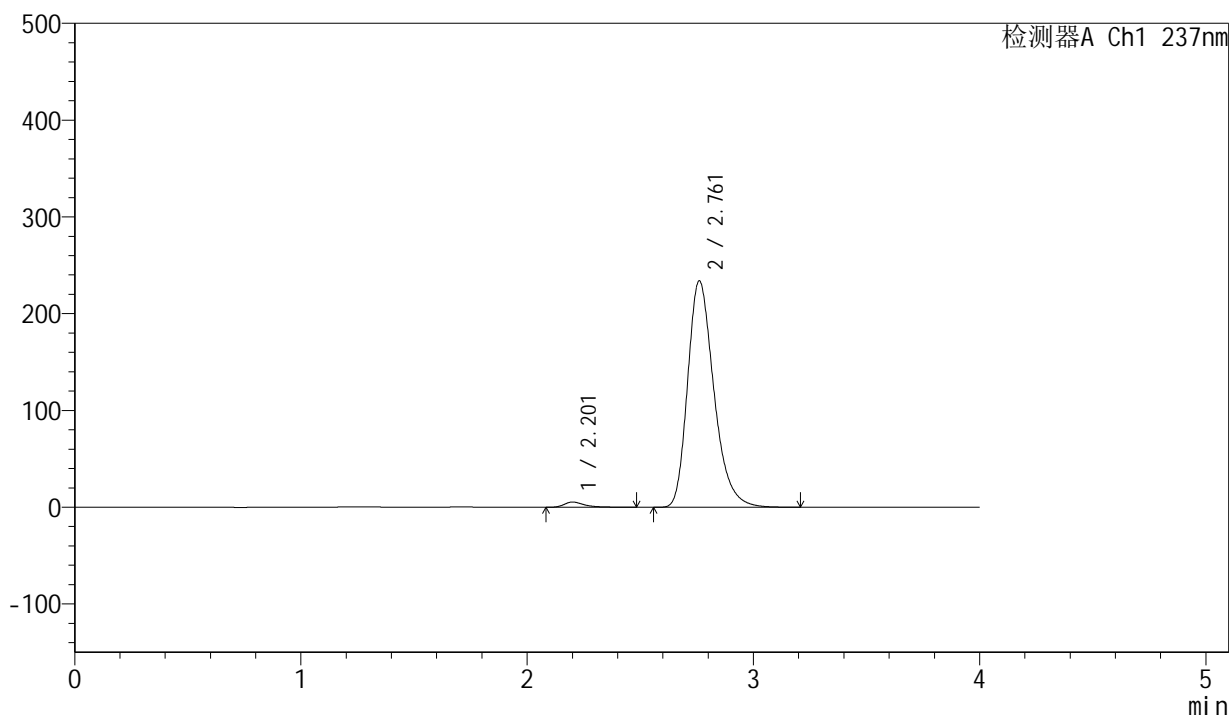
SMF-203

<样品信息>

色谱柱	: XB-C8(50mm*4.6mm,3μm)	流速	: 1.0ml/min
柱温	: 40°C	波长	: 237nm
数据文件名	: RC\$SMF-203 - 0-95/26-715-2 - zzp-2024042411p-zj24y-rcd-P4-1.lcd		
方法文件名	: RC\$SMF-203 - SMF-203-rcd-FX275.lcm		
批处理文件名	: RC\$SMF-203 - 20260519-FX275.lcb		
样品瓶号	: 1-29	版本号	: 6.115
进样体积	: 10 μL	实验者	: wangdan
进样时间	: 2026/05/19 17:22:41	处理者	: wangdan
处理时间(V2)	: 2026/05/21 11:37:16		
仪器型号	: SHIMADZU LC-2050C (FX275)		

<色谱图>

mV



<峰表>

检测器A Ch1 237nm

峰号	保留时间	面积	面积%	高度	理论塔板数(USP)	拖尾因子	分离度(USP)
1	2.201	33102	1.724	5363	3257	1.445	--
2	2.761	1886690	98.276	233697	2811	1.285	3.087
总计		1919792	100.000	239060			



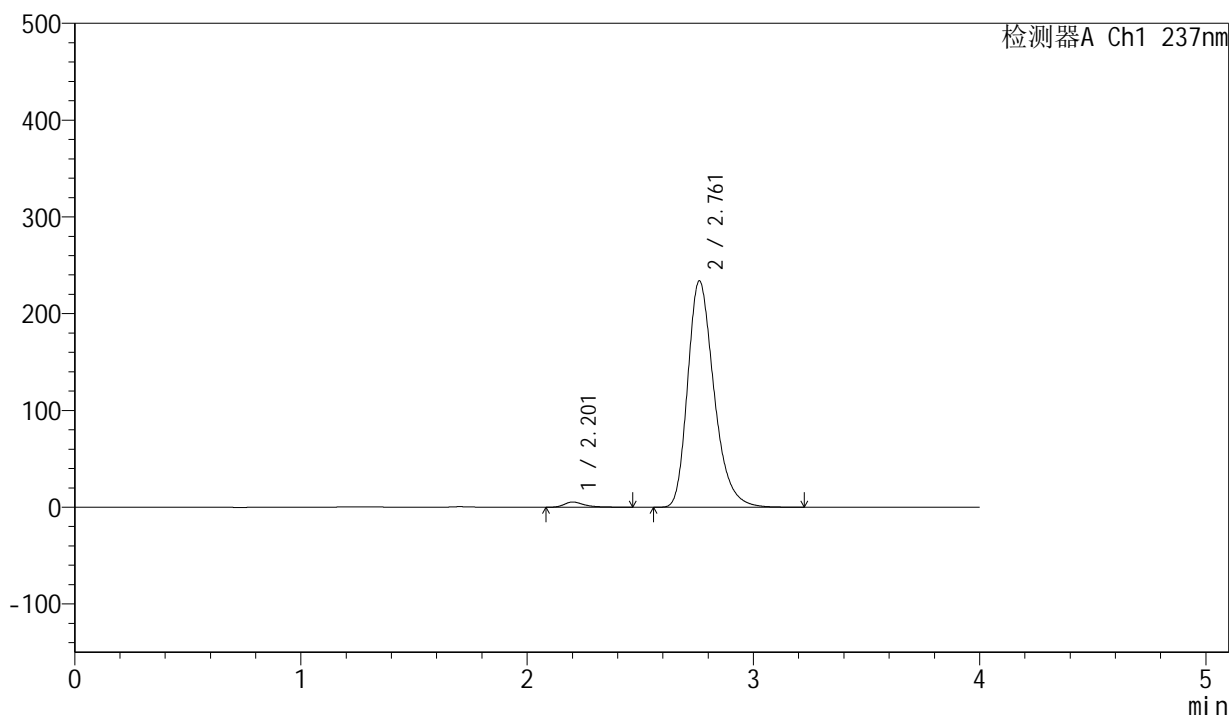
SMF-203

<样品信息>

色谱柱	: XB-C8(50mm*4.6mm,3µm)	流速	: 1.0ml/min
柱温	: 40°C	波长	: 237nm
数据文件名	: RC\$SMF-203 - 0-95/26-716-2 - zzp-2024042411p-zj24y-rcd-P4-2.lcd		
方法文件名	: RC\$SMF-203 - SMF-203-rcd-FX275.lcm		
批处理文件名	: RC\$SMF-203 - 20260519-FX275.lcb		
样品瓶号	: 1-29	版本号	: 6.115
进样体积	: 10 µL	实验者	: wangdan
进样时间	: 2026/05/19 17:27:03	处理者	: wangdan
处理时间(V2)	: 2026/05/21 11:37:19		
仪器型号	: SHIMADZU LC-2050C (FX275)		

<色谱图>

mV



<峰表>

检测器A Ch1 237nm

峰号	保留时间	面积	面积%	高度	理论塔板数(USP)	拖尾因子	分离度(USP)
1	2.201	32852	1.710	5354	3273	1.434	--
2	2.761	1888052	98.290	233670	2806	1.285	3.091
总计		1920904	100.000	239023			



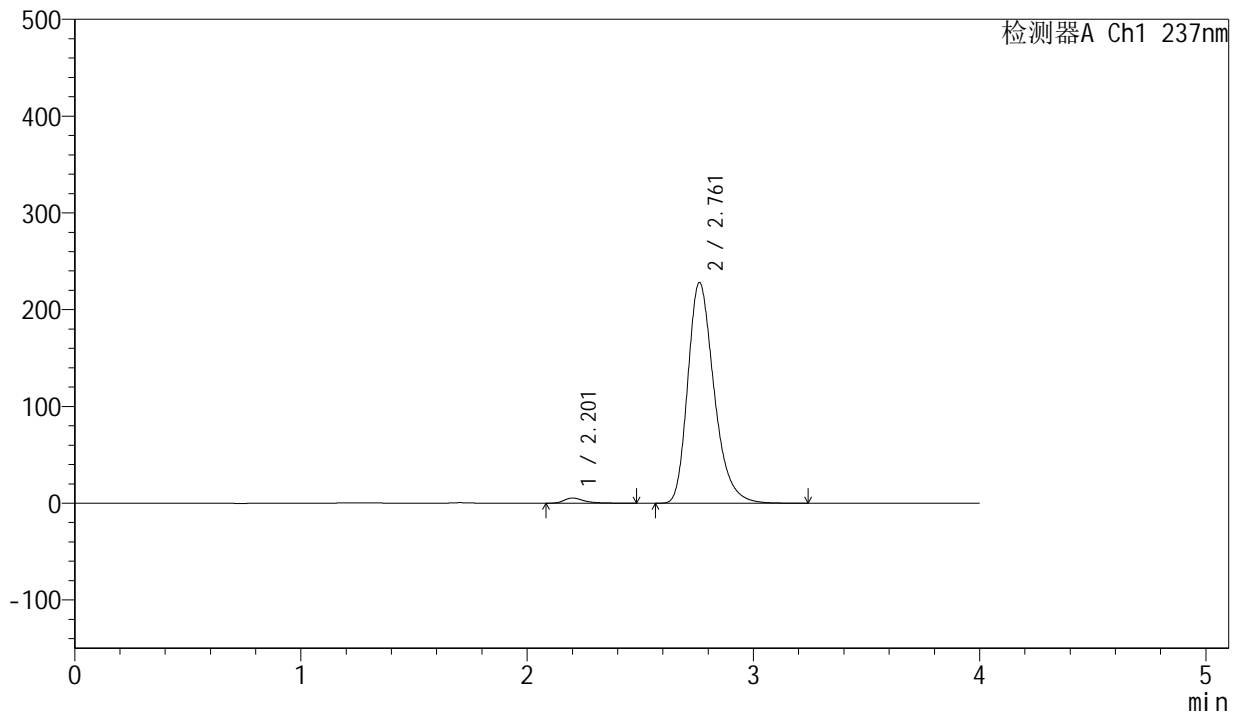
SMF-203

<样品信息>

色谱柱 : XB-C8(50mm*4.6mm,3μm) 流速: 1.0ml/min
 柱温 : 40°C 波长: 237nm
 数据文件名 : RC\$SMF-203 - 0-95/26-717-2 - zzp-2024042411p-zj24y-rcd-P5-1.lcd
 方法文件名 : RC\$SMF-203 - SMF-203-rcd-FX275.lcm
 批处理文件名: RC\$SMF-203 - 20260519-FX275.lcb
 样品瓶号 : 1-38
 进样体积 : 10 μL 版本号: 6.115
 进样时间 : 2026/05/19 17:31:25 实验者: wangdan
 处理时间(V2) : 2026/05/21 11:37:22 处理者: wangdan
 仪器型号 : SHIMADZU LC-2050C (FX275)

<色谱图>

mV



<峰表>

检测器A Ch1 237nm

峰号	保留时间	面积	面积%	高度	理论塔板数(USP)	拖尾因子	分离度(USP)
1	2.201	32859	1.757	5346	3281	1.435	--
2	2.761	1837664	98.243	227913	2816	1.284	3.100
总计		1870523	100.000	233258			



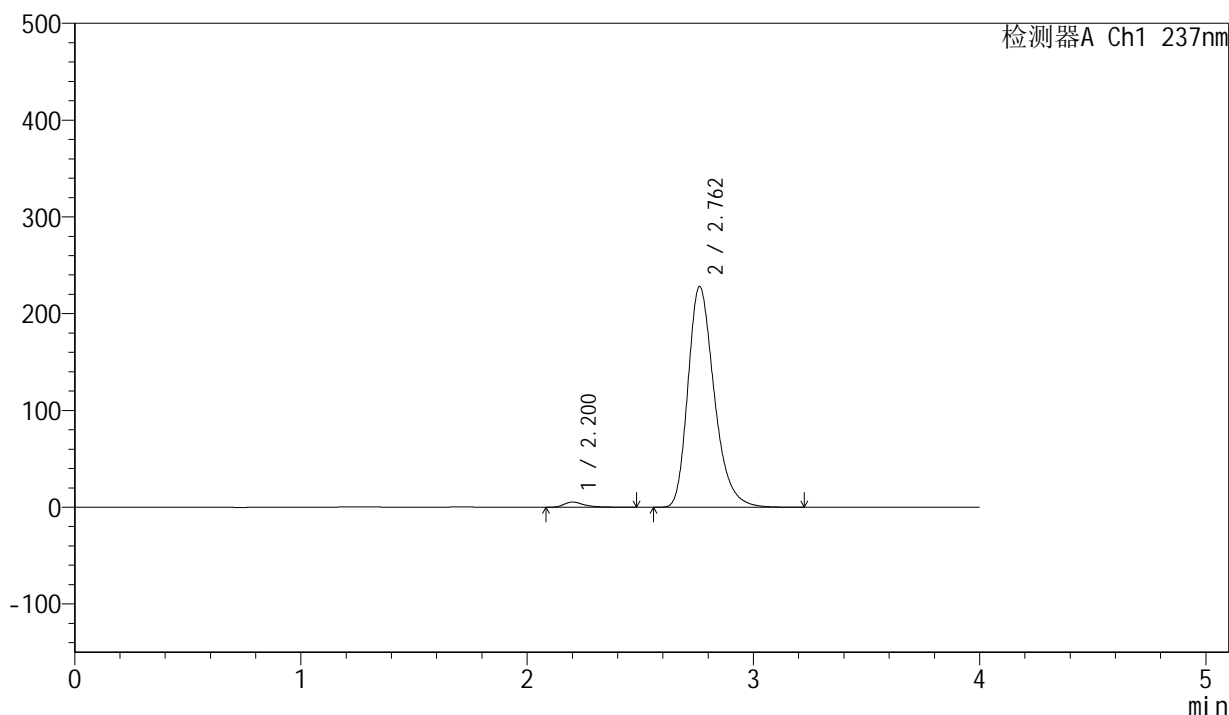
SMF-203

<样品信息>

色谱柱	: XB-C8(50mm*4.6mm,3μm)	流速	: 1.0ml/min
柱温	: 40°C	波长	: 237nm
数据文件名	: RC\$SMF-203 - 0-95/26-718-2 - zzp-2024042411p-zj24y-rcd-P5-2.lcd		
方法文件名	: RC\$SMF-203 - SMF-203-rcd-FX275.lcm		
批处理文件名	: RC\$SMF-203 - 20260519-FX275.lcb		
样品瓶号	: 1-38	版本号	: 6.115
进样体积	: 10 μL	实验者	: wangdan
进样时间	: 2026/05/19 17:35:47	处理者	: wangdan
处理时间(V2)	: 2026/05/21 11:37:25		
仪器型号	: SHIMADZU LC-2050C (FX275)		

<色谱图>

mV



<峰表>

检测器A Ch1 237nm

峰号	保留时间	面积	面积%	高度	理论塔板数(USP)	拖尾因子	分离度(USP)
1	2.200	33010	1.765	5350	3261	1.442	--
2	2.762	1837730	98.235	228090	2820	1.284	3.102
总计		1870740	100.000	233440			



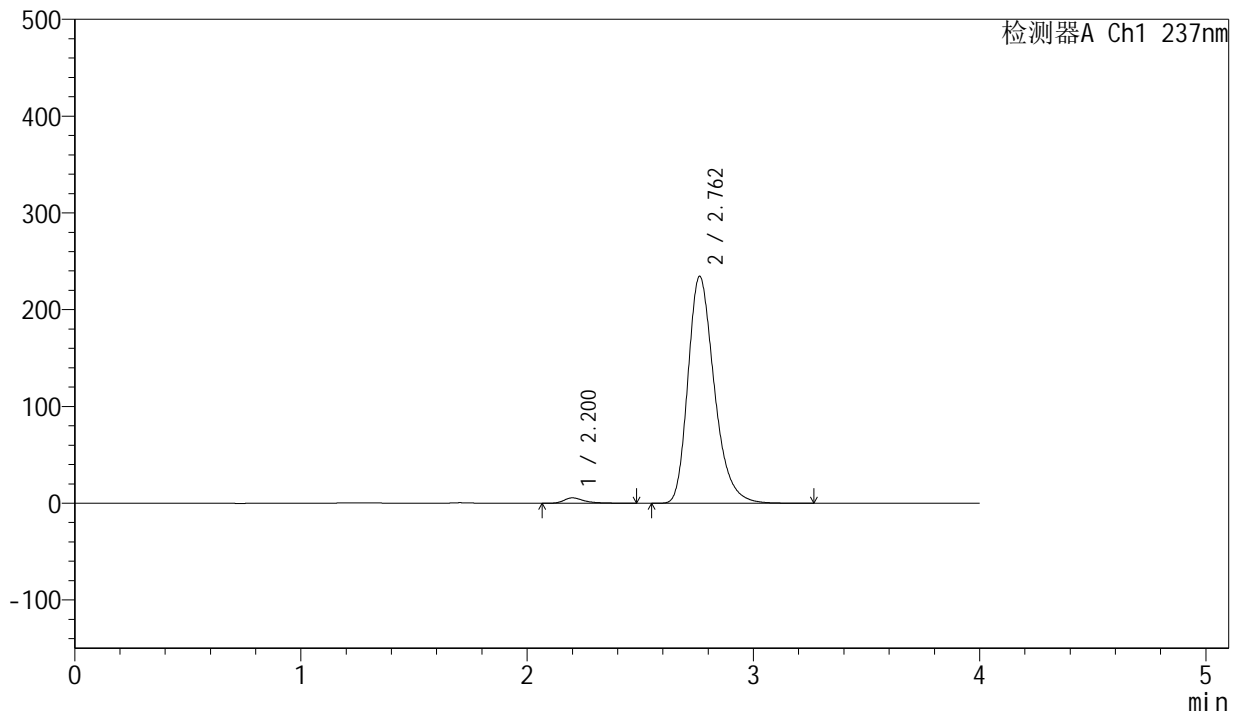
SMF-203

<样品信息>

色谱柱	: XB-C8(50mm*4.6mm,3µm)	流速	: 1.0ml/min
柱温	: 40°C	波长	: 237nm
数据文件名	: RC\$SMF-203 - 0-95/26-719-2 - zzp-2024042411p-zj24y-rcd-P6-1.lcd		
方法文件名	: RC\$SMF-203 - SMF-203-rcd-FX275.lcm		
批处理文件名	: RC\$SMF-203 - 20260519-FX275.lcb		
样品瓶号	: 1-47	版本号	: 6.115
进样体积	: 10 µL	实验者	: wangdan
进样时间	: 2026/05/19 17:40:09	处理者	: wangdan
处理时间(V2)	: 2026/05/21 11:37:28		
仪器型号	: SHIMADZU LC-2050C (FX275)		

<色谱图>

mV



<峰表>

检测器A Ch1 237nm

峰号	保留时间	面积	面积%	高度	理论塔板数(USP)	拖尾因子	分离度(USP)
1	2.200	34091	1.769	5532	3282	1.443	--
2	2.762	1892628	98.231	234428	2808	1.284	3.104
总计		1926720	100.000	239960			



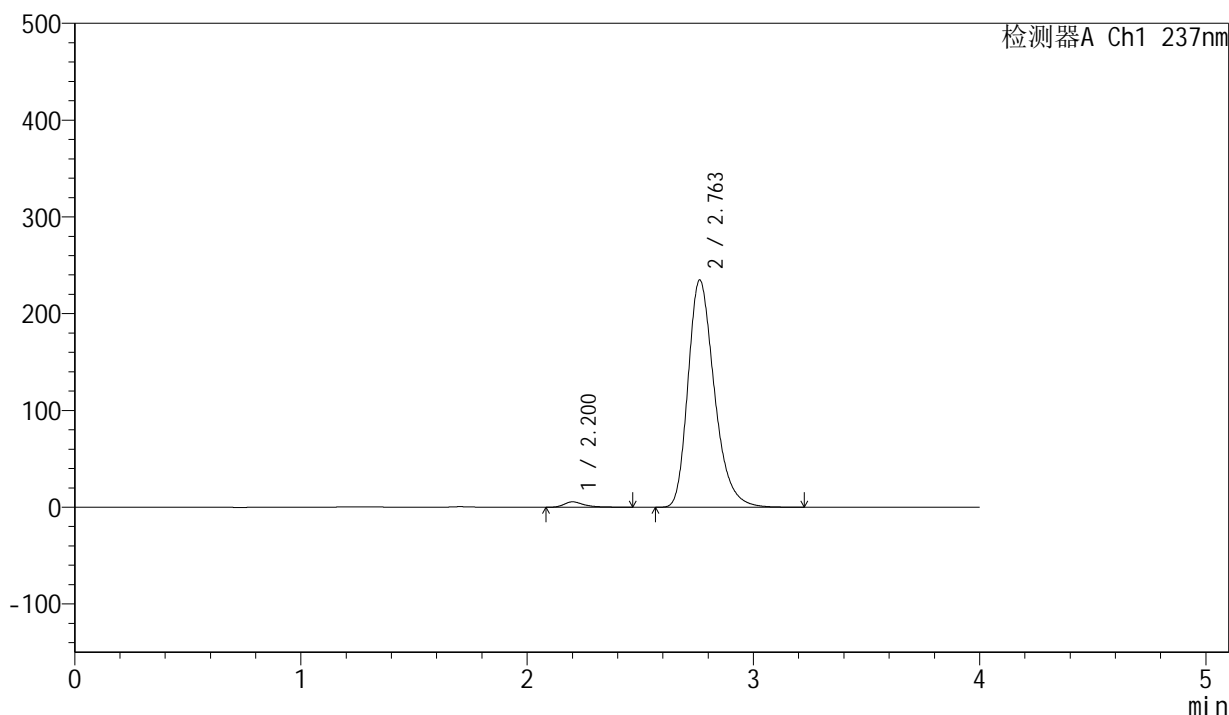
SMF-203

<样品信息>

色谱柱	: XB-C8(50mm*4.6mm,3μm)	流速	: 1.0ml/min
柱温	: 40°C	波长	: 237nm
数据文件名	: RC\$SMF-203 - 0-95/26-720-2 - zzp-2024042411p-zj24y-rcd-P6-2.lcd		
方法文件名	: RC\$SMF-203 - SMF-203-rcd-FX275.lcm		
批处理文件名	: RC\$SMF-203 - 20260519-FX275.lcb		
样品瓶号	: 1-47	版本号	: 6.115
进样体积	: 10 μL	实验者	: wangdan
进样时间	: 2026/05/19 17:44:31	处理者	: wangdan
处理时间(V2)	: 2026/05/21 11:37:31		
仪器型号	: SHIMADZU LC-2050C (FX275)		

<色谱图>

mV



<峰表>

检测器A Ch1 237nm

峰号	保留时间	面积	面积%	高度	理论塔板数(USP)	拖尾因子	分离度(USP)
1	2.200	33924	1.757	5540	3280	1.427	--
2	2.763	1896978	98.243	234813	2803	1.284	3.102
总计		1930902	100.000	240353			



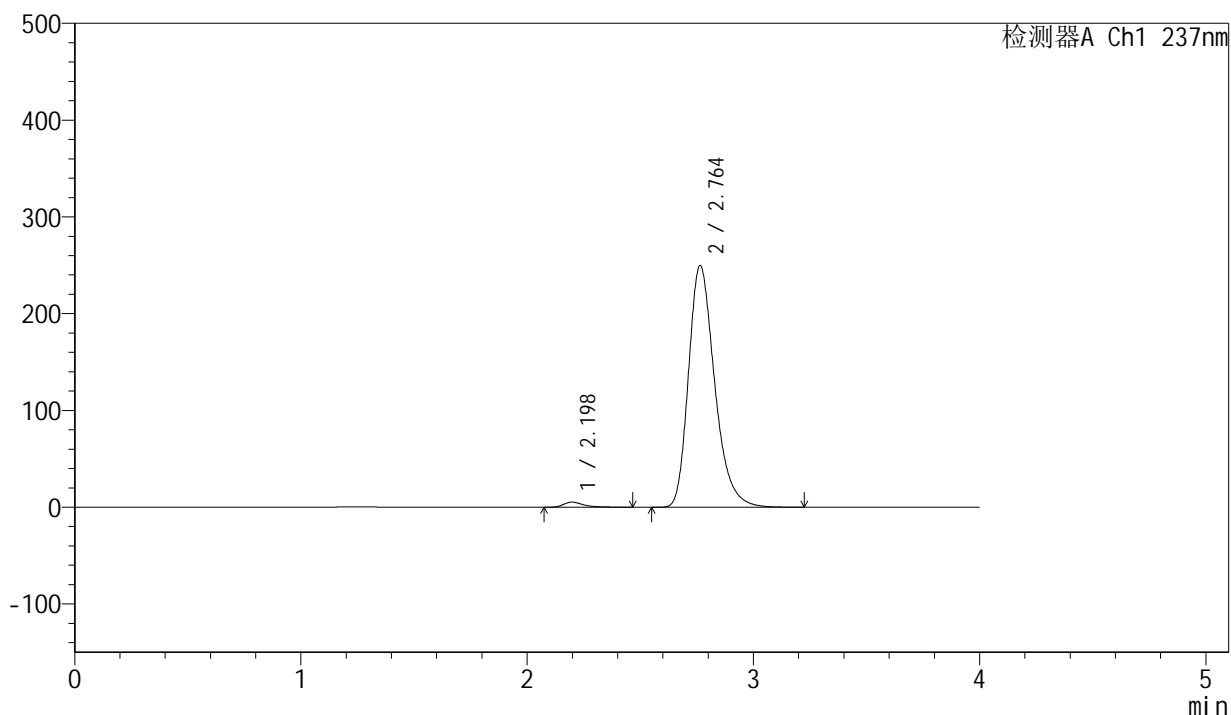
SMF-203

<样品信息>

色谱柱	: XB-C8(50mm*4.6mm,3µm)	流速	: 1.0ml/min
柱温	: 40°C	波长	: 237nm
数据文件名	: RC\$SMF-203 - 0-95/26-721-2 - zzp-wdx24y-rcd-dz2-1.lcd		
方法文件名	: RC\$SMF-203 - SMF-203-rcd-FX275.lcm		
批处理文件名	: RC\$SMF-203 - 20260519-FX275.lcb		
样品瓶号	: 1-27	版本号	: 6.115
进样体积	: 10 µL	实验者	: wangdan
进样时间	: 2026/05/19 17:48:54	处理者	: wangdan
处理时间(V2)	: 2026/05/21 11:37:34		
仪器型号	: SHIMADZU LC-2050C (FX275)		

<色谱图>

mV



<峰表>

检测器A Ch1 237nm

峰号	保留时间	面积	面积%	高度	理论塔板数(USP)	拖尾因子	分离度(USP)
1	2.198	31915	1.566	5248	3282	1.420	--
2	2.764	2005568	98.434	249769	2845	1.284	3.139
总计		2037483	100.000	255017			



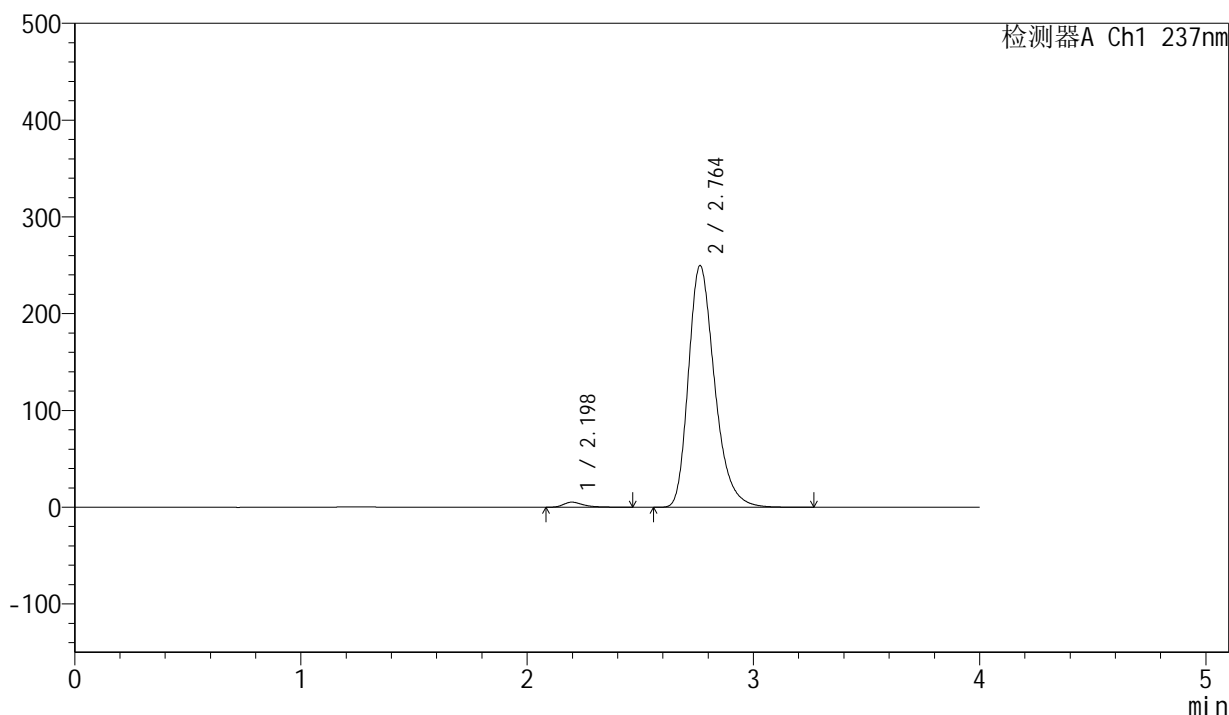
SMF-203

<样品信息>

色谱柱 : XB-C8(50mm*4.6mm,3μm) 流速: 1.0ml/min
 柱温 : 40°C 波长: 237nm
 数据文件名 : RC\$SMF-203 - 0-95/26-722-2 - zzp-wdx24y-rcd-dz2-2.lcd
 方法文件名 : RC\$SMF-203 - SMF-203-rcd-FX275.lcm
 批处理文件名: RC\$SMF-203 - 20260519-FX275.lcb
 样品瓶号 : 1-27
 进样体积 : 10 μL 版本号: 6.115
 进样时间 : 2026/05/19 17:53:17 实验者: wangdan
 处理时间(V2) : 2026/05/21 11:37:36 处理者: wangdan
 仪器型号 : SHIMADZU LC-2050C (FX275)

<色谱图>

mV



<峰表>

检测器A Ch1 237nm

峰号	保留时间	面积	面积%	高度	理论塔板数(USP)	拖尾因子	分离度(USP)
1	2.198	31755	1.559	5239	3282	1.420	--
2	2.764	2005739	98.441	249696	2843	1.284	3.138
总计		2037494	100.000	254935			



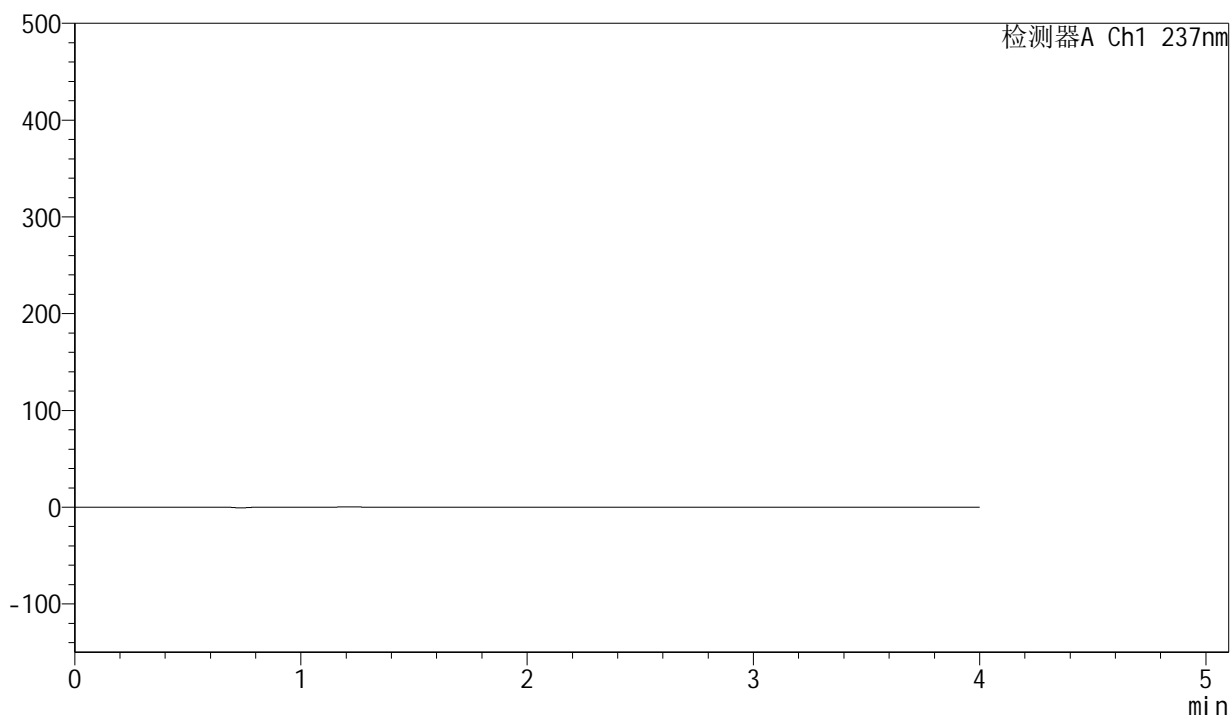
SMF-203

<样品信息>

色谱柱	: XB-C8(50mm*4.6mm,3µm)	流速	: 1.0ml/min
柱温	: 40°C	波长	: 237nm
数据文件名	: RC\$SMF-203 - 0-95/26-723-2 - zzp-wdx24y-rcd-jx-rj.lcd		
方法文件名	: RC\$SMF-203 - SMF-203-rcd-FX275.lcm		
批处理文件名	: RC\$SMF-203 - 20260519-FX275.lcb		
样品瓶号	: 1-36	版本号	: 6.115
进样体积	: 10 µL	实验者	: wangdan
进样时间	: 2026/05/19 17:57:40	处理者	: wangdan
处理时间(V2)	: 2026/05/21 11:37:39		
仪器型号	: SHIMADZU LC-2050C (FX275)		

<色谱图>

mV



<峰表>

检测器A Ch1 237nm

峰号	保留时间	面积	面积%	高度	理论塔板数(USP)	拖尾因子	分离度(USP)
总计							



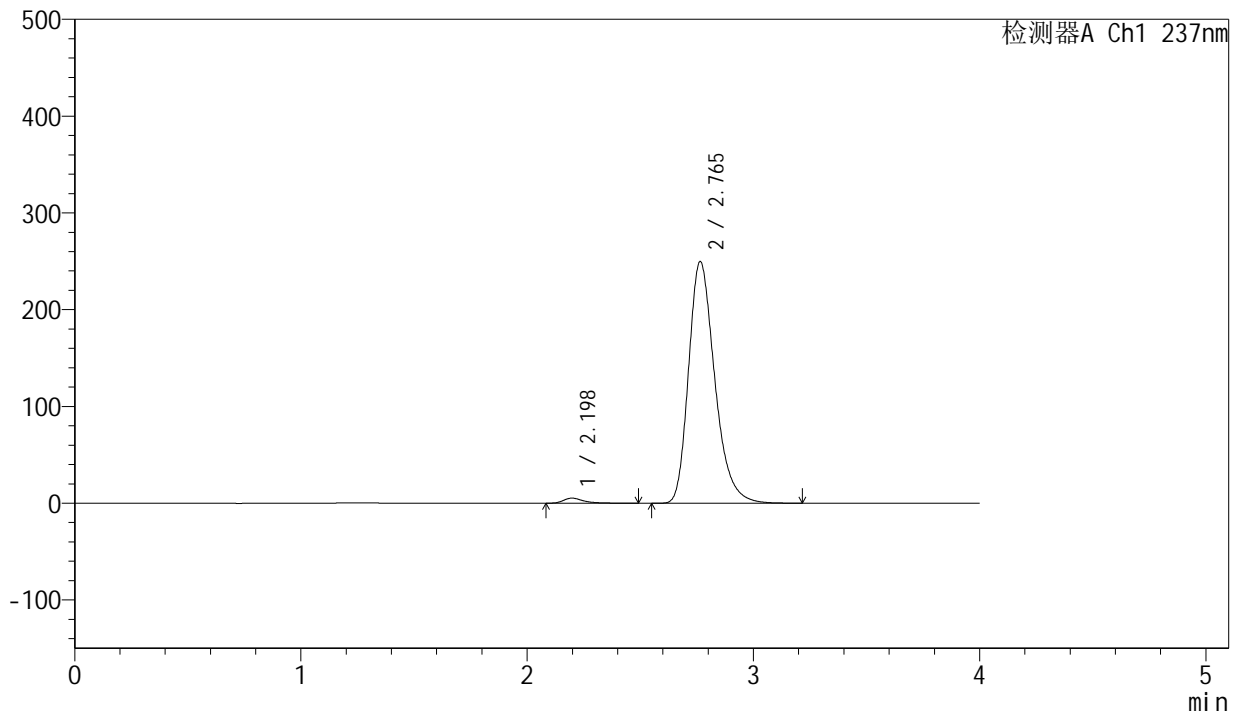
SMF-203

<样品信息>

色谱柱 : XB-C8(50mm*4.6mm,3µm) 流速: 1.0ml/min
 柱温 : 40°C 波长: 237nm
 数据文件名 : RC\$SMF-203 - 0-95/26-724-2 - zzp-wdx24y-rcd-jx-dz1-1.lcd
 方法文件名 : RC\$SMF-203 - SMF-203-rcd-FX275.lcm
 批处理文件名: RC\$SMF-203 - 20260519-FX275.lcb
 样品瓶号 : 1-45
 进样体积 : 10 µL 版本号: 6.115
 进样时间 : 2026/05/19 18:02:03 实验者: wangdan
 处理时间(V2) : 2026/05/21 11:37:42 处理者: wangdan
 仪器型号 : SHIMADZU LC-2050C (FX275)

<色谱图>

mV



<峰表>

检测器A Ch1 237nm

峰号	保留时间	面积	面积%	高度	理论塔板数(USP)	拖尾因子	分离度(USP)
1	2.198	31928	1.567	5262	3305	1.421	--
2	2.765	2006228	98.433	249633	2841	1.283	3.147
总计		2038156	100.000	254895			



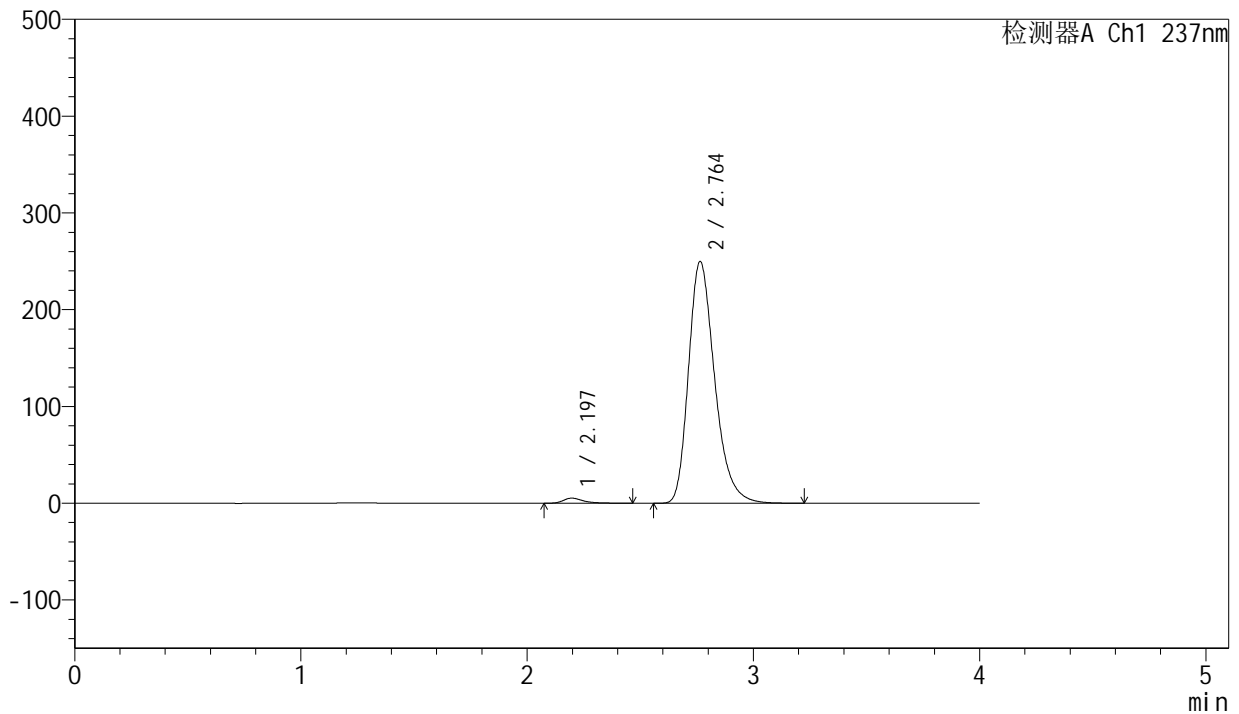
SMF-203

<样品信息>

色谱柱	: XB-C8(50mm*4.6mm,3µm)	流速	: 1.0ml/min
柱温	: 40°C	波长	: 237nm
数据文件名	: RC\$SMF-203 - 0-95/26-725-2 - zzp-wdx24y-rcd-jx-dz1-2.lcd		
方法文件名	: RC\$SMF-203 - SMF-203-rcd-FX275.lcm		
批处理文件名	: RC\$SMF-203 - 20260519-FX275.lcb		
样品瓶号	: 1-45	版本号	: 6.115
进样体积	: 10 µL	实验者	: wangdan
进样时间	: 2026/05/19 18:06:26	处理者	: wangdan
处理时间(V2)	: 2026/05/21 11:37:45		
仪器型号	: SHIMADZU LC-2050C (FX275)		

<色谱图>

mV



<峰表>

检测器A Ch1 237nm

峰号	保留时间	面积	面积%	高度	理论塔板数(USP)	拖尾因子	分离度(USP)
1	2.197	31758	1.559	5252	3311	1.412	--
2	2.764	2005350	98.441	249775	2845	1.284	3.151
总计		2037108	100.000	255027			



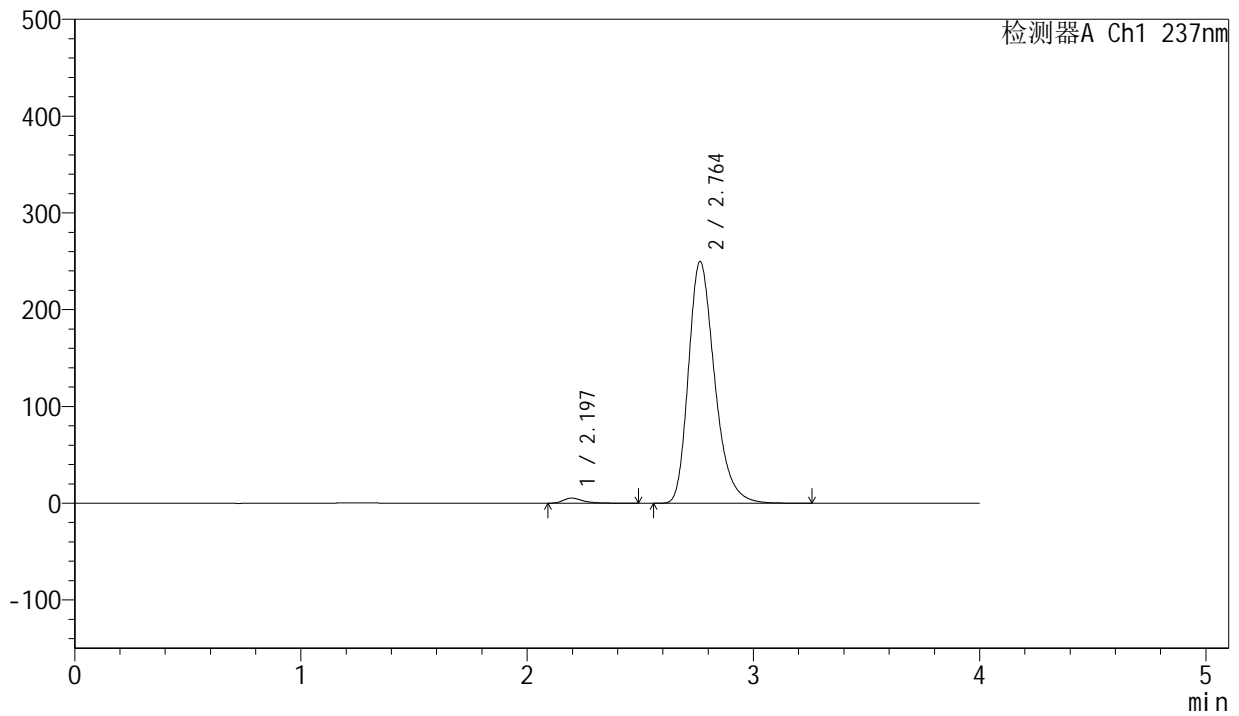
SMF-203

<样品信息>

色谱柱 : XB-C8(50mm*4.6mm,3µm) 流速: 1.0ml/min
 柱温 : 40°C 波长: 237nm
 数据文件名 : RC\$SMF-203 - 0-95/26-726-2 - zzp-wdx24y-rcd-jx-dz1-3.lcd
 方法文件名 : RC\$SMF-203 - SMF-203-rcd-FX275.lcm
 批处理文件名: RC\$SMF-203 - 20260519-FX275.lcb
 样品瓶号 : 1-45
 进样体积 : 10 µL 版本号: 6.115
 进样时间 : 2026/05/19 18:10:49 实验者: wangdan
 处理时间(V2) : 2026/05/21 11:37:48 处理者: wangdan
 仪器型号 : SHIMADZU LC-2050C (FX275)

<色谱图>

mV



<峰表>

检测器A Ch1 237nm

峰号	保留时间	面积	面积%	高度	理论塔板数(USP)	拖尾因子	分离度(USP)
1	2.197	31944	1.566	5262	3309	1.428	--
2	2.764	2007703	98.434	249737	2837	1.284	3.150
总计		2039647	100.000	254998			



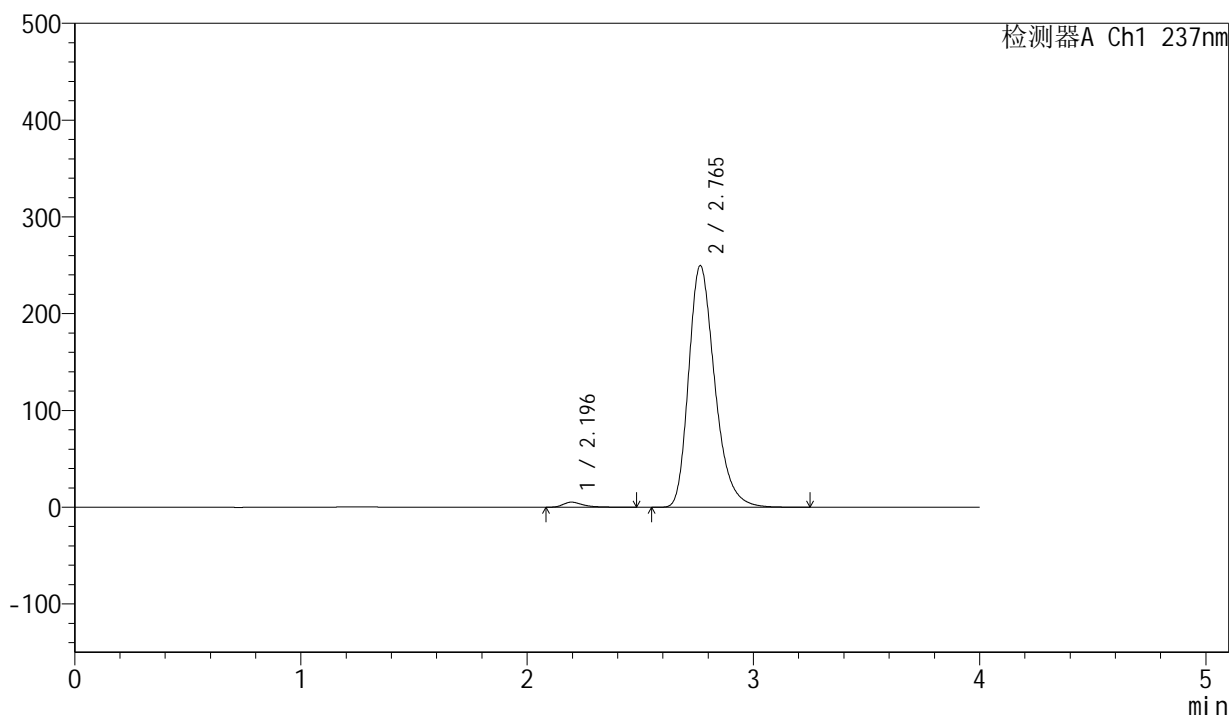
SMF-203

<样品信息>

色谱柱 : XB-C8(50mm*4.6mm,3μm) 流速: 1.0ml/min
 柱温 : 40°C 波长: 237nm
 数据文件名 : RC\$SMF-203 - 0-95/26-728-2 - zzp-wdx24y-rcd-jx-dz1-5.lcd
 方法文件名 : RC\$SMF-203 - SMF-203-rcd-FX275.lcm
 批处理文件名: RC\$SMF-203 - 20260519-FX275.lcb
 样品瓶号 : 1-45
 进样体积 : 10 μL 版本号: 6.115
 进样时间 : 2026/05/19 18:19:35 实验者: wangdan
 处理时间(V2) : 2026/05/21 11:37:54 处理者: wangdan
 仪器型号 : SHIMADZU LC-2050C (FX275)

<色谱图>

mV



<峰表>

检测器A Ch1 237nm

峰号	保留时间	面积	面积%	高度	理论塔板数(USP)	拖尾因子	分离度(USP)
1	2.196	31786	1.562	5243	3307	1.429	--
2	2.765	2003427	98.438	249615	2849	1.284	3.159
总计		2035213	100.000	254858			



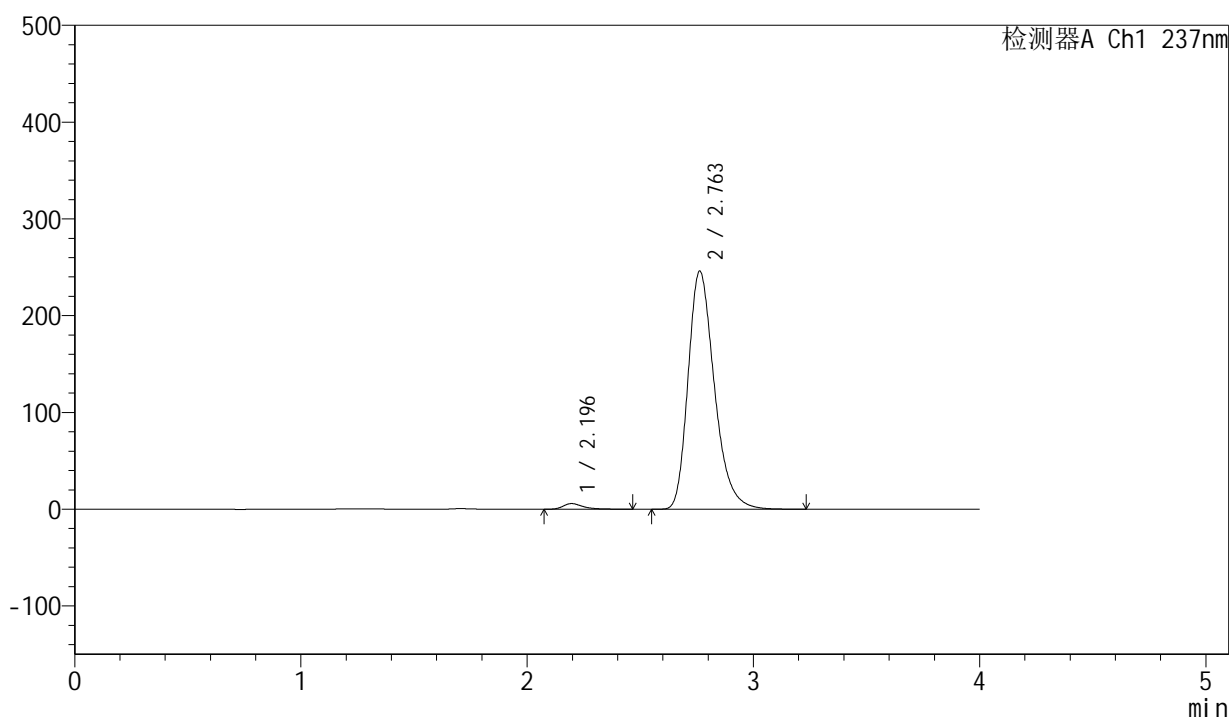
SMF-203

<样品信息>

色谱柱	: XB-C8(50mm*4.6mm,3μm)	流速	: 1.0ml/min
柱温	: 40°C	波长	: 237nm
数据文件名	: RC\$SMF-203 - 0-95/26-729-2 - zzp-2024042411p-cq24y-red-jx-P1-1.lcd		
方法文件名	: RC\$SMF-203 - SMF-203-red-FX275.lcm		
批处理文件名	: RC\$SMF-203 - 20260519-FX275.lcb		
样品瓶号	: 1-3	版本号	: 6.115
进样体积	: 10 μL	实验者	: wangdan
进样时间	: 2026/05/19 18:23:56	处理者	: wangdan
处理时间(V2)	: 2026/05/21 11:37:57		
仪器型号	: SHIMADZU LC-2050C (FX275)		

<色谱图>

mV



<峰表>

检测器A Ch1 237nm

峰号	保留时间	面积	面积%	高度	理论塔板数(USP)	拖尾因子	分离度(USP)
1	2.196	35123	1.737	5813	3312	1.408	--
2	2.763	1987529	98.263	246021	2801	1.284	3.134
总计		2022652	100.000	251833			



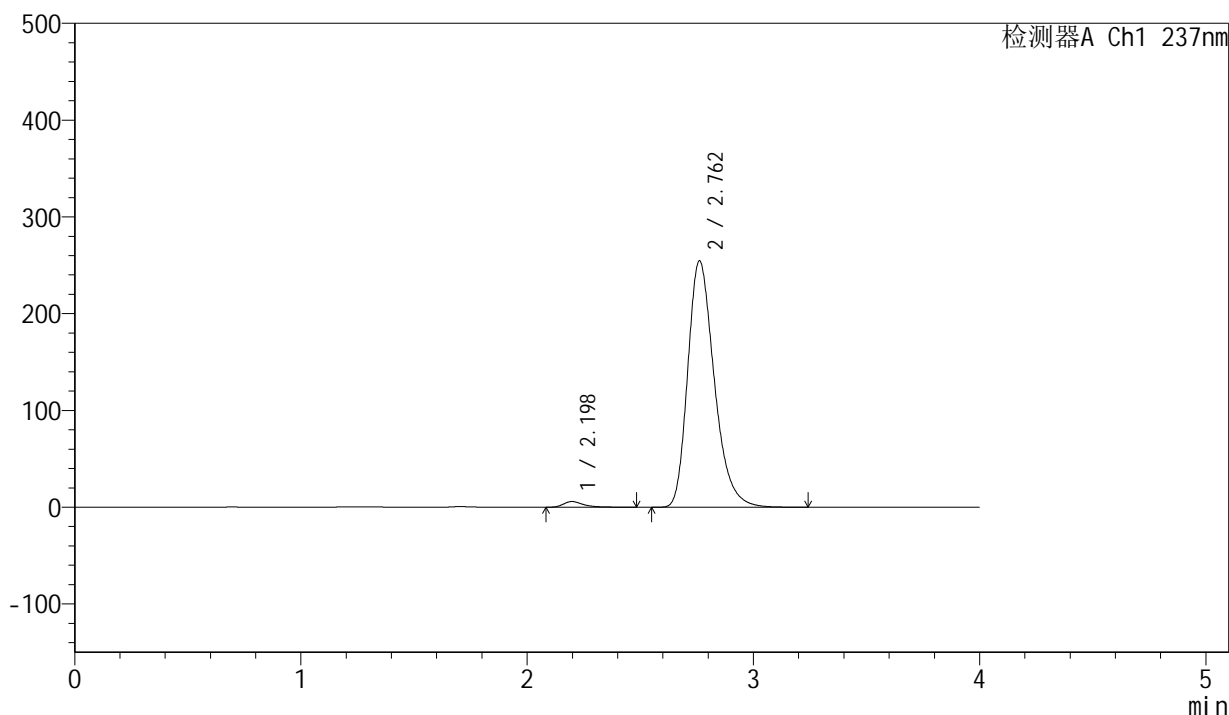
SMF-203

<样品信息>

色谱柱	: XB-C8(50mm*4.6mm,3µm)	流速	: 1.0ml/min
柱温	: 40°C	波长	: 237nm
数据文件名	: RC\$SMF-203 - 0-95/26-730-2 - zzp-2024042411p-cq24y-red-jx-P2-1.lcd		
方法文件名	: RC\$SMF-203 - SMF-203-red-FX275.lcm		
批处理文件名	: RC\$SMF-203 - 20260519-FX275.lcb		
样品瓶号	: 1-12	版本号	: 6.115
进样体积	: 10 µL	实验者	: wangdan
进样时间	: 2026/05/19 18:28:18	处理者	: wangdan
处理时间(V2)	: 2026/05/21 11:38:00		
仪器型号	: SHIMADZU LC-2050C (FX275)		

<色谱图>

mV



<峰表>

检测器A Ch1 237nm

峰号	保留时间	面积	面积%	高度	理论塔板数(USP)	拖尾因子	分离度(USP)
1	2.198	35816	1.697	5888	3304	1.423	--
2	2.762	2074778	98.303	254441	2744	1.287	3.099
总计		2110594	100.000	260329			



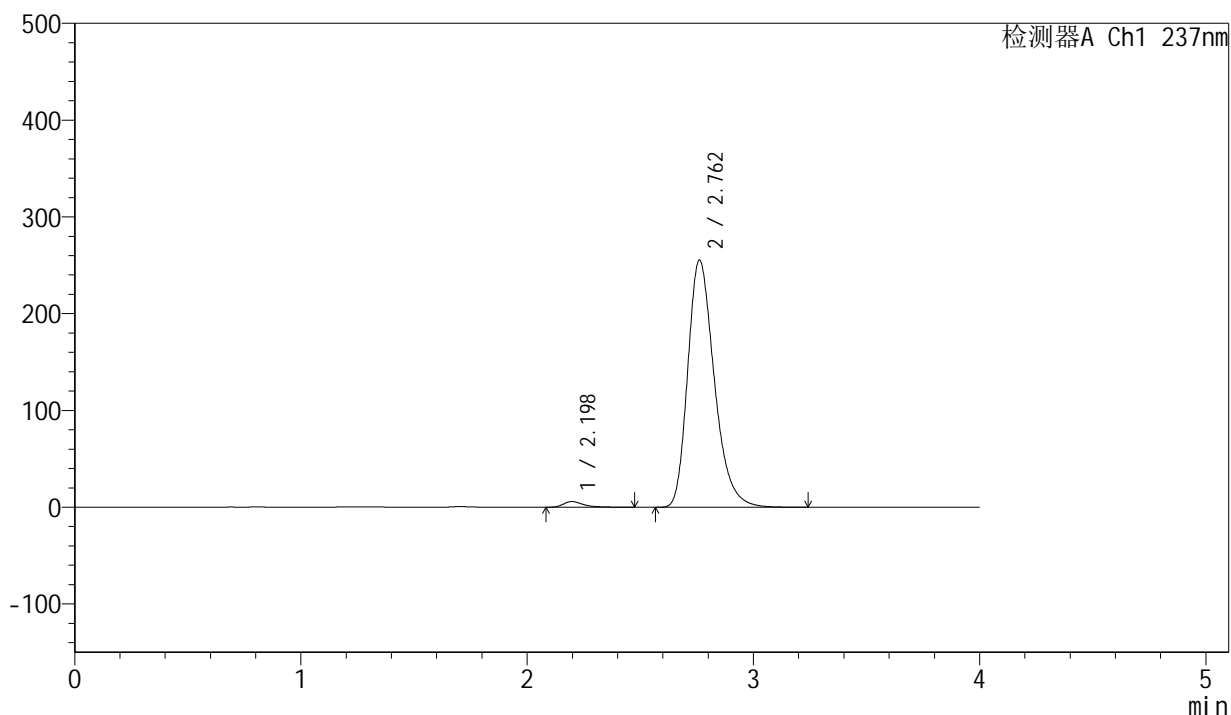
SMF-203

<样品信息>

色谱柱	: XB-C8(50mm*4.6mm,3μm)	流速	: 1.0ml/min
柱温	: 40°C	波长	: 237nm
数据文件名	: RC\$SMF-203 - 0-95/26-731-2 - zzp-2024042411p-cq24y-red-jx-P3-1.lcd		
方法文件名	: RC\$SMF-203 - SMF-203-red-FX275.lcm		
批处理文件名	: RC\$SMF-203 - 20260519-FX275.lcb		
样品瓶号	: 1-21	版本号	: 6.115
进样体积	: 10 μL	实验者	: wangdan
进样时间	: 2026/05/19 18:32:40	处理者	: wangdan
处理时间(V2)	: 2026/05/21 11:38:03		
仪器型号	: SHIMADZU LC-2050C (FX275)		

<色谱图>

mV



<峰表>

检测器A Ch1 237nm

峰号	保留时间	面积	面积%	高度	理论塔板数(USP)	拖尾因子	分离度(USP)
1	2.198	35575	1.680	5886	3336	1.417	--
2	2.762	2082457	98.320	255214	2740	1.287	3.105
总计		2118031	100.000	261100			



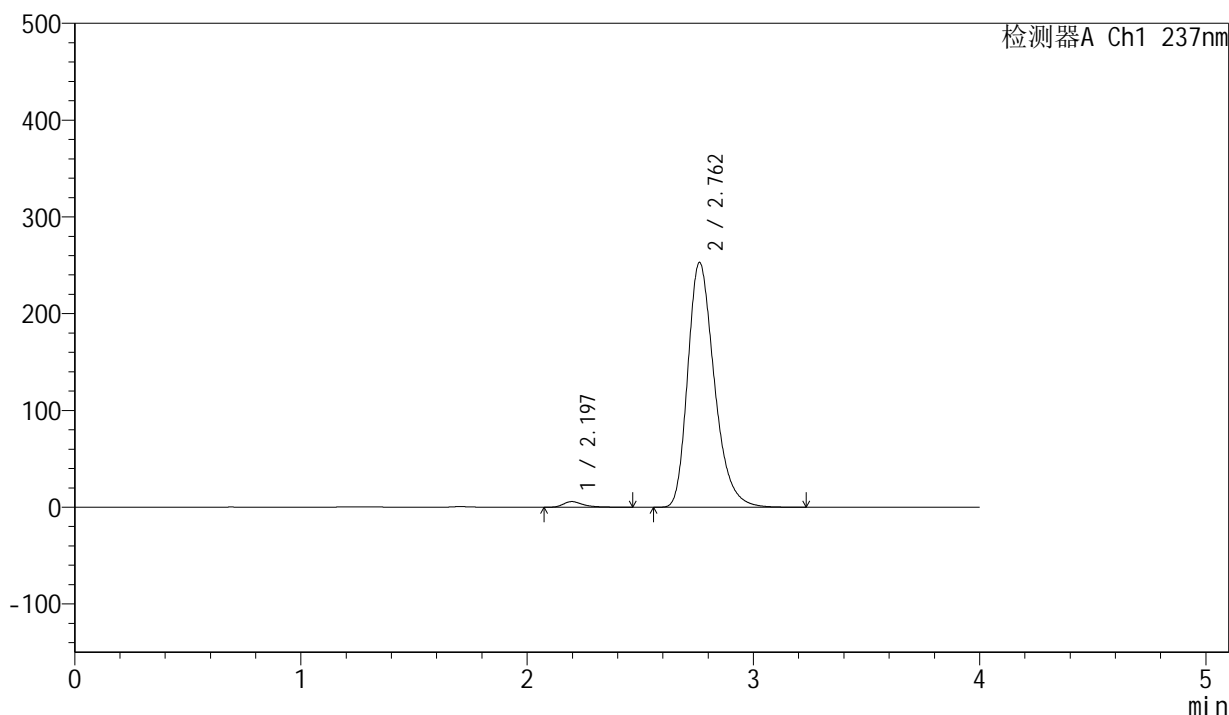
SMF-203

<样品信息>

色谱柱	: XB-C8(50mm*4.6mm,3μm)	流速	: 1.0ml/min
柱温	: 40°C	波长	: 237nm
数据文件名	: RC\$SMF-203 - 0-95/26-732-2 - zzp-2024042411p-cq24y-red-jx-P4-1.lcd		
方法文件名	: RC\$SMF-203 - SMF-203-red-FX275.lcm		
批处理文件名	: RC\$SMF-203 - 20260519-FX275.lcb		
样品瓶号	: 1-30	版本号	: 6.115
进样体积	: 10 μL	实验者	: wangdan
进样时间	: 2026/05/19 18:37:02	处理者	: wangdan
处理时间(V2)	: 2026/05/21 11:38:06		
仪器型号	: SHIMADZU LC-2050C (FX275)		

<色谱图>

mV



<峰表>

检测器A Ch1 237nm

峰号	保留时间	面积	面积%	高度	理论塔板数(USP)	拖尾因子	分离度(USP)
1	2.197	35308	1.684	5837	3327	1.417	--
2	2.762	2061025	98.316	252856	2745	1.286	3.109
总计		2096333	100.000	258694			



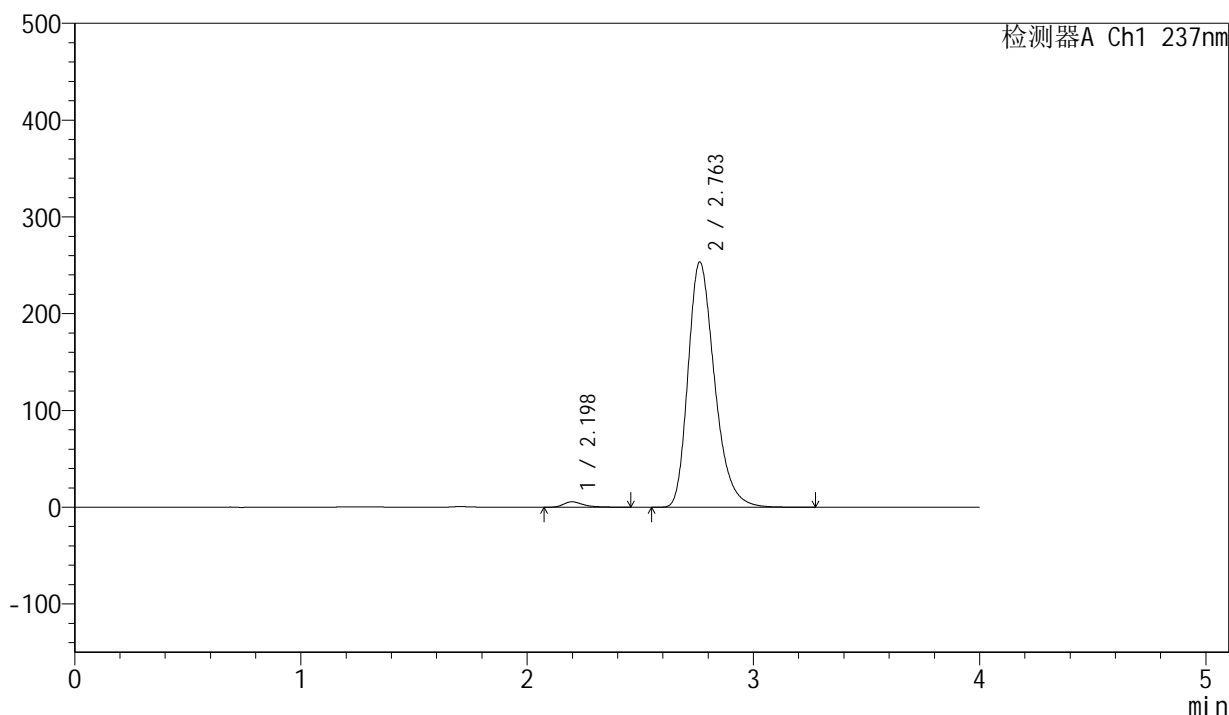
SMF-203

<样品信息>

色谱柱	: XB-C8(50mm*4.6mm,3μm)	流速	: 1.0ml/min
柱温	: 40°C	波长	: 237nm
数据文件名	: RC\$SMF-203 - 0-95/26-733-2 - zzp-2024042411p-cq24y-red-jx-P5-1.lcd		
方法文件名	: RC\$SMF-203 - SMF-203-red-FX275.lcm		
批处理文件名	: RC\$SMF-203 - 20260519-FX275.lcb		
样品瓶号	: 1-39	版本号	: 6.115
进样体积	: 10 μL	实验者	: wangdan
进样时间	: 2026/05/19 18:41:24	处理者	: wangdan
处理时间(V2)	: 2026/05/21 11:38:08		
仪器型号	: SHIMADZU LC-2050C (FX275)		

<色谱图>

mV



<峰表>

检测器A Ch1 237nm

峰号	保留时间	面积	面积%	高度	理论塔板数(USP)	拖尾因子	分离度(USP)
1	2.198	33846	1.613	5617	3316	1.403	--
2	2.763	2063898	98.387	253421	2750	1.287	3.111
总计		2097744	100.000	259038			



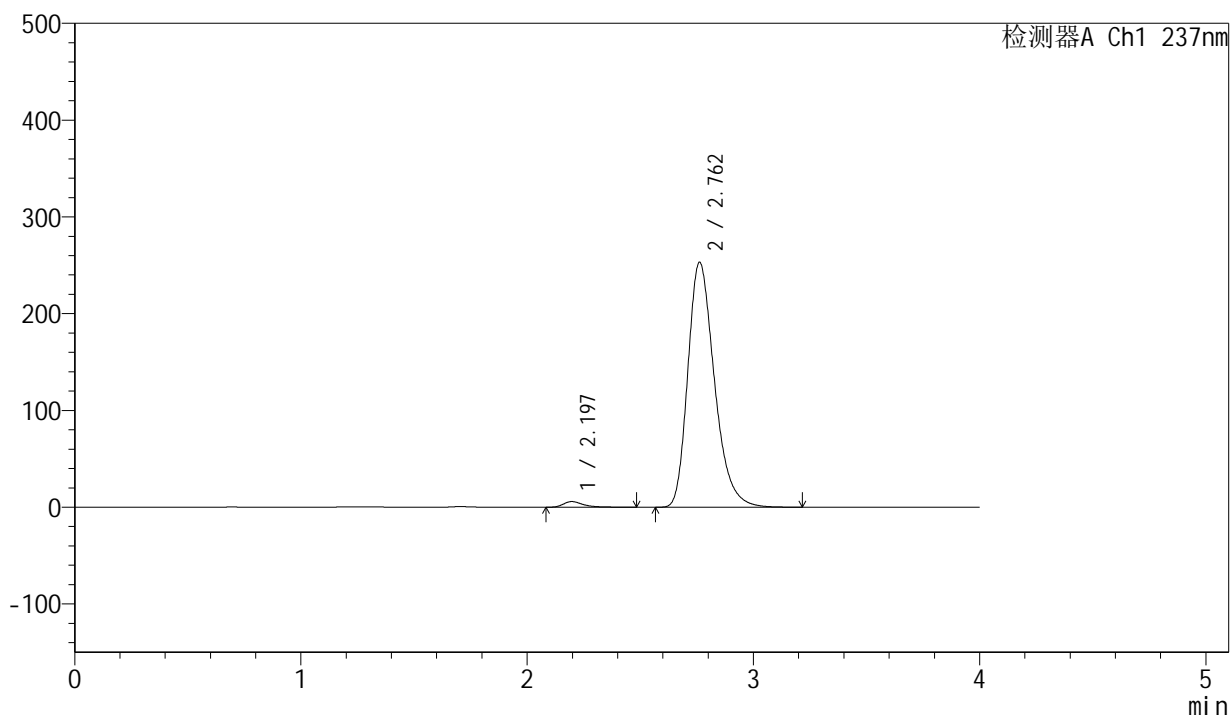
SMF-203

<样品信息>

色谱柱	: XB-C8(50mm*4.6mm,3μm)	流速	: 1.0ml/min
柱温	: 40°C	波长	: 237nm
数据文件名	: RC\$SMF-203 - 0-95/26-734-2 - zzp-2024042411p-cq24y-red-jx-P6-1.lcd		
方法文件名	: RC\$SMF-203 - SMF-203-red-FX275.lcm		
批处理文件名	: RC\$SMF-203 - 20260519-FX275.lcb		
样品瓶号	: 1-48	版本号	: 6.115
进样体积	: 10 μL	实验者	: wangdan
进样时间	: 2026/05/19 18:45:46	处理者	: wangdan
处理时间(V2)	: 2026/05/21 11:38:11		
仪器型号	: SHIMADZU LC-2050C (FX275)		

<色谱图>

mV



<峰表>

检测器A Ch1 237nm

峰号	保留时间	面积	面积%	高度	理论塔板数(USP)	拖尾因子	分离度(USP)
1	2.197	35288	1.679	5846	3316	1.414	--
2	2.762	2065963	98.321	253076	2733	1.287	3.103
总计		2101251	100.000	258922			



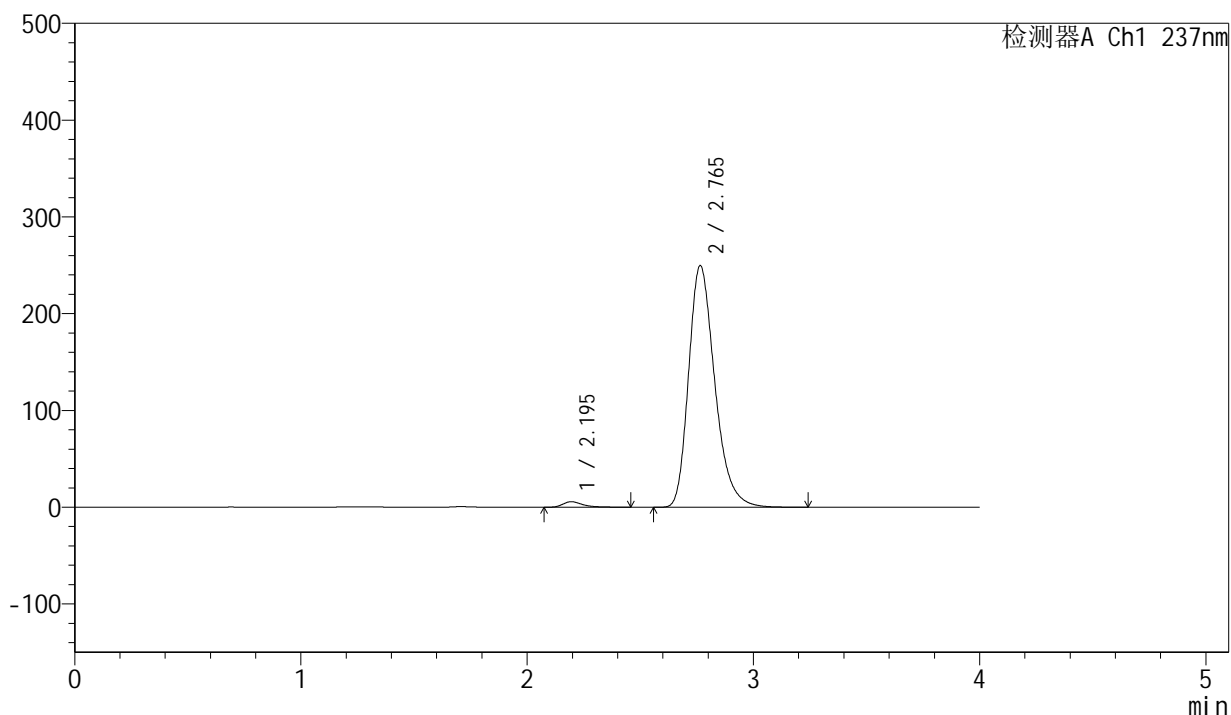
SMF-203

<样品信息>

色谱柱	: XB-C8(50mm*4.6mm,3μm)	流速	: 1.0ml/min
柱温	: 40°C	波长	: 237nm
数据文件名	: RC\$SMF-203 - 0-95/26-735-2 - zzp-2024042411p-zj24y-rcd-jx-P1-1.lcd		
方法文件名	: RC\$SMF-203 - SMF-203-rcd-FX275.lcm		
批处理文件名	: RC\$SMF-203 - 20260519-FX275.lcb		
样品瓶号	: 1-4	版本号	: 6.115
进样体积	: 10 μL	实验者	: wangdan
进样时间	: 2026/05/19 18:50:08	处理者	: wangdan
处理时间(V2)	: 2026/05/21 11:38:14		
仪器型号	: SHIMADZU LC-2050C (FX275)		

<色谱图>

mV



<峰表>

检测器A Ch1 237nm

峰号	保留时间	面积	面积%	高度	理论塔板数(USP)	拖尾因子	分离度(USP)
1	2.195	34564	1.693	5717	3304	1.409	--
2	2.765	2007594	98.307	249657	2834	1.283	3.161
总计		2042157	100.000	255374			



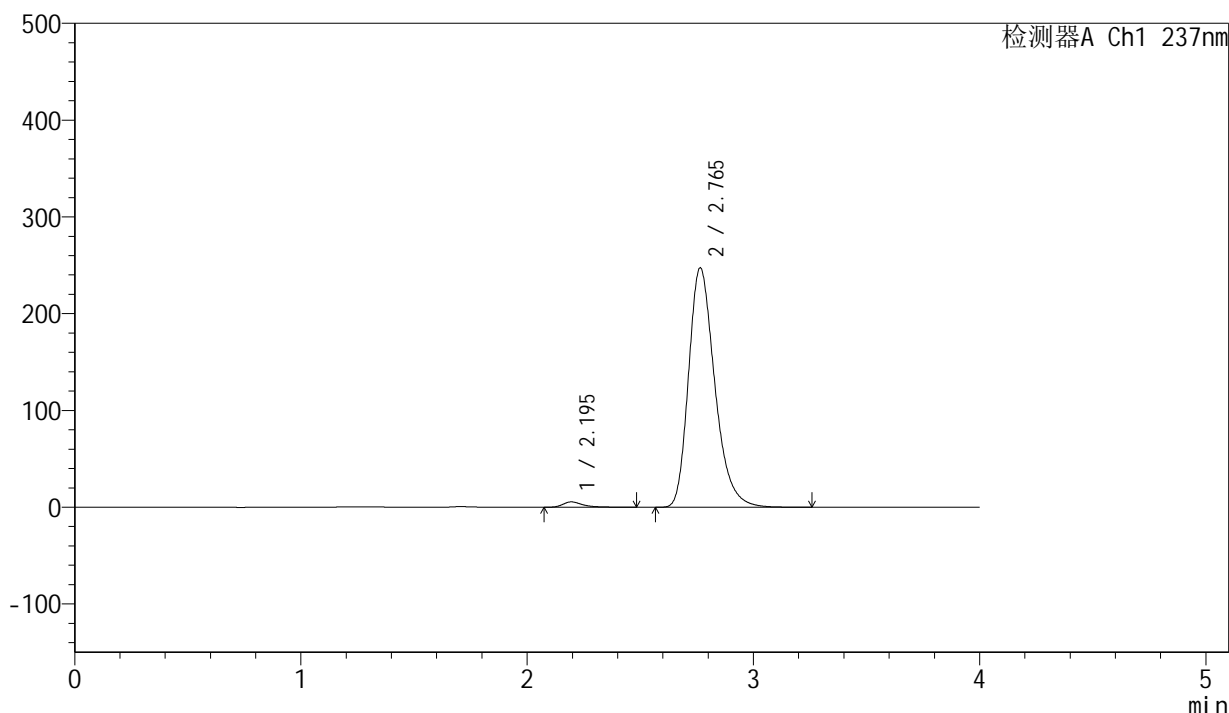
SMF-203

<样品信息>

色谱柱	: XB-C8(50mm*4.6mm,3μm)	流速	: 1.0ml/min
柱温	: 40°C	波长	: 237nm
数据文件名	: RC\$SMF-203 - 0-95/26-736-2 - zzp-2024042411p-zj24y-rcd-jx-P2-1.lcd		
方法文件名	: RC\$SMF-203 - SMF-203-rcd-FX275.lcm		
批处理文件名	: RC\$SMF-203 - 20260519-FX275.lcb		
样品瓶号	: 1-13	版本号	: 6.115
进样体积	: 10 μL	实验者	: wangdan
进样时间	: 2026/05/19 18:54:31	处理者	: wangdan
处理时间(V2)	: 2026/05/21 11:38:17		
仪器型号	: SHIMADZU LC-2050C (FX275)		

<色谱图>

mV



<峰表>

检测器A Ch1 237nm

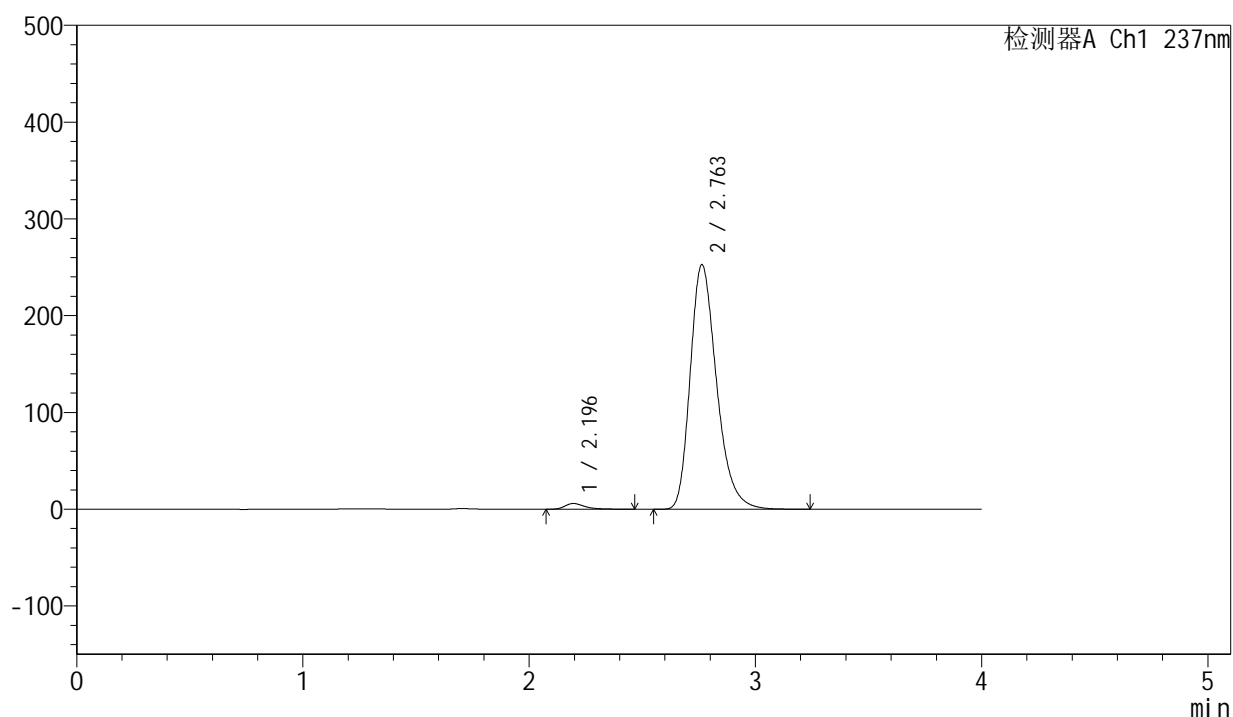
峰号	保留时间	面积	面积%	高度	理论塔板数(USP)	拖尾因子	分离度(USP)
1	2.195	33303	1.645	5494	3313	1.411	--
2	2.765	1991371	98.355	247308	2824	1.283	3.159
总计		2024674	100.000	252801			

<样品信息>

色谱柱 : XB-C8(50mm*4.6mm,3 μ m) 流速: 1.0ml/min
 柱温 : 40 $^{\circ}$ C 波长: 237nm
 数据文件名 : RC\$SMF-203 - 0-95/26-737-2 - zzp-2024042411p-zj24y-rcd-jx-P3-1.lcd
 方法文件名 : RC\$SMF-203 - SMF-203-rcd-FX275.lcm
 批处理文件名: RC\$SMF-203 - 20260519-FX275.lcb
 样品瓶号 : 1-22
 进样体积 : 10 μ L 版本号: 6.115
 进样时间 : 2026/05/19 18:58:54 实验者: wangdan
 处理时间(V2) : 2026/05/21 11:38:20 处理者: wangdan
 仪器型号 : SHIMADZU LC-2050C (FX275)

<色谱图>

mV



<峰表>

检测器A Ch1 237nm

峰号	保留时间	面积	面积%	高度	理论塔板数(USP)	拖尾因子	分离度(USP)
1	2.196	35794	1.718	5931	3320	1.403	--
2	2.763	2047364	98.282	252779	2782	1.284	3.137
总计		2083158	100.000	258710			



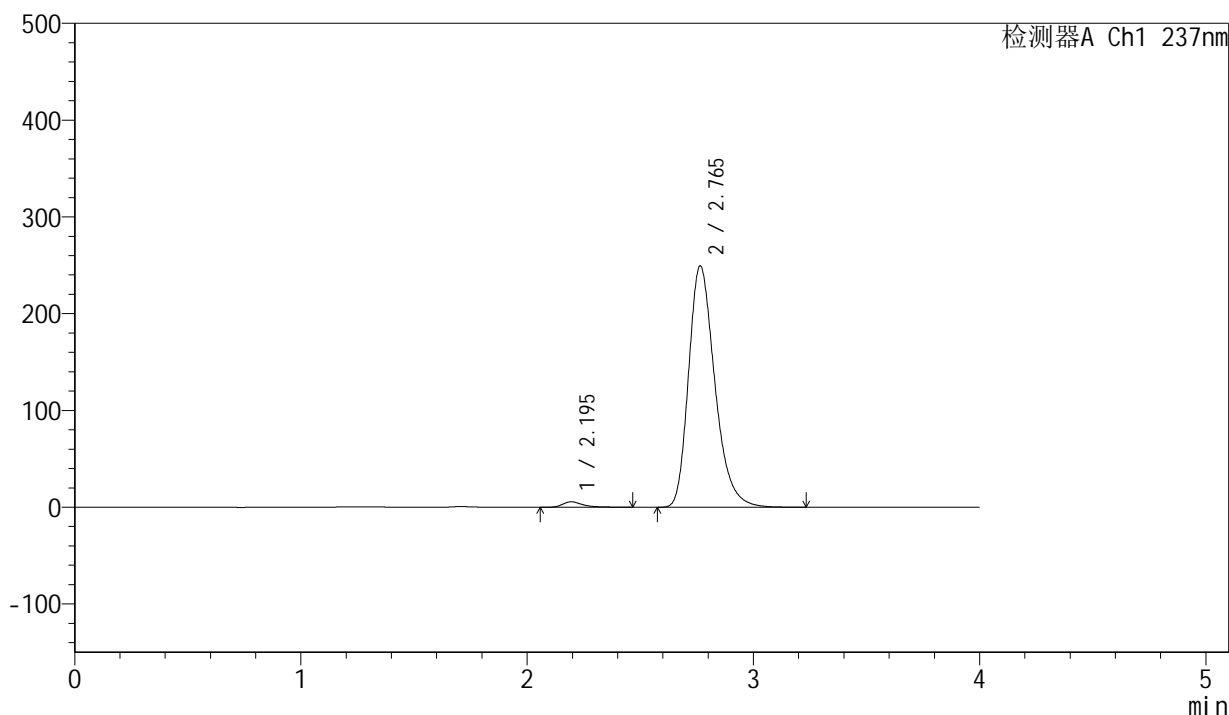
SMF-203

<样品信息>

色谱柱	: XB-C8(50mm*4.6mm,3µm)	流速	: 1.0ml/min
柱温	: 40°C	波长	: 237nm
数据文件名	: RC\$SMF-203 - 0-95/26-738-2 - zzp-2024042411p-zj24y-rcd-jx-P4-1.lcd		
方法文件名	: RC\$SMF-203 - SMF-203-rcd-FX275.lcm		
批处理文件名	: RC\$SMF-203 - 20260519-FX275.lcb		
样品瓶号	: 1-31	版本号	: 6.115
进样体积	: 10 µL	实验者	: wangdan
进样时间	: 2026/05/19 19:03:16	处理者	: wangdan
处理时间(V2)	: 2026/05/21 11:38:23		
仪器型号	: SHIMADZU LC-2050C (FX275)		

<色谱图>

mV



<峰表>

检测器A Ch1 237nm

峰号	保留时间	面积	面积%	高度	理论塔板数(USP)	拖尾因子	分离度(USP)
1	2.195	33676	1.647	5581	3331	1.410	--
2	2.765	2010401	98.353	249322	2817	1.283	3.164
总计		2044076	100.000	254903			



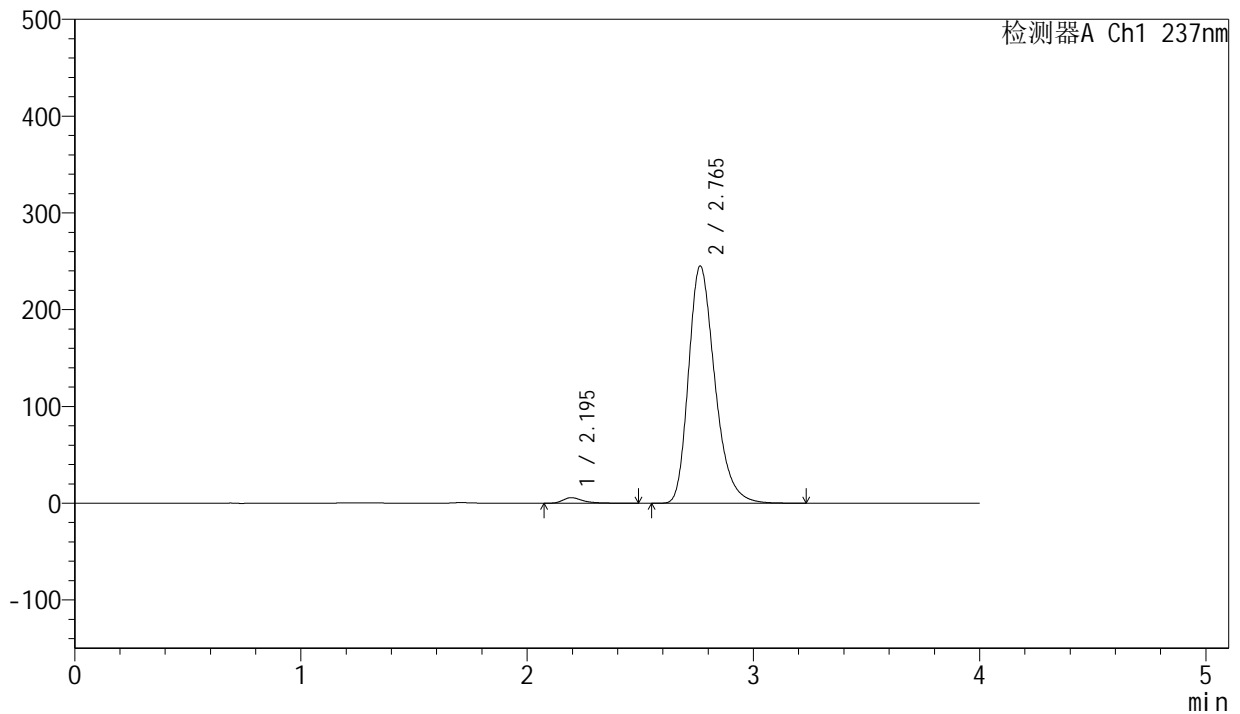
SMF-203

<样品信息>

色谱柱	: XB-C8(50mm*4.6mm,3µm)	流速	: 1.0ml/min
柱温	: 40°C	波长	: 237nm
数据文件名	: RC\$SMF-203 - 0-95/26-739-2 - zzp-2024042411p-zj24y-rcd-jx-P5-1.lcd		
方法文件名	: RC\$SMF-203 - SMF-203-rcd-FX275.lcm		
批处理文件名	: RC\$SMF-203 - 20260519-FX275.lcb		
样品瓶号	: 1-40	版本号	: 6.115
进样体积	: 10 µL	实验者	: wangdan
进样时间	: 2026/05/19 19:07:38	处理者	: wangdan
处理时间(V2)	: 2026/05/21 11:38:25		
仪器型号	: SHIMADZU LC-2050C (FX275)		

<色谱图>

mV



<峰表>

检测器A Ch1 237nm

峰号	保留时间	面积	面积%	高度	理论塔板数(USP)	拖尾因子	分离度(USP)
1	2.195	34768	1.726	5748	3326	1.407	--
2	2.765	1980111	98.274	245033	2802	1.283	3.153
总计		2014878	100.000	250782			



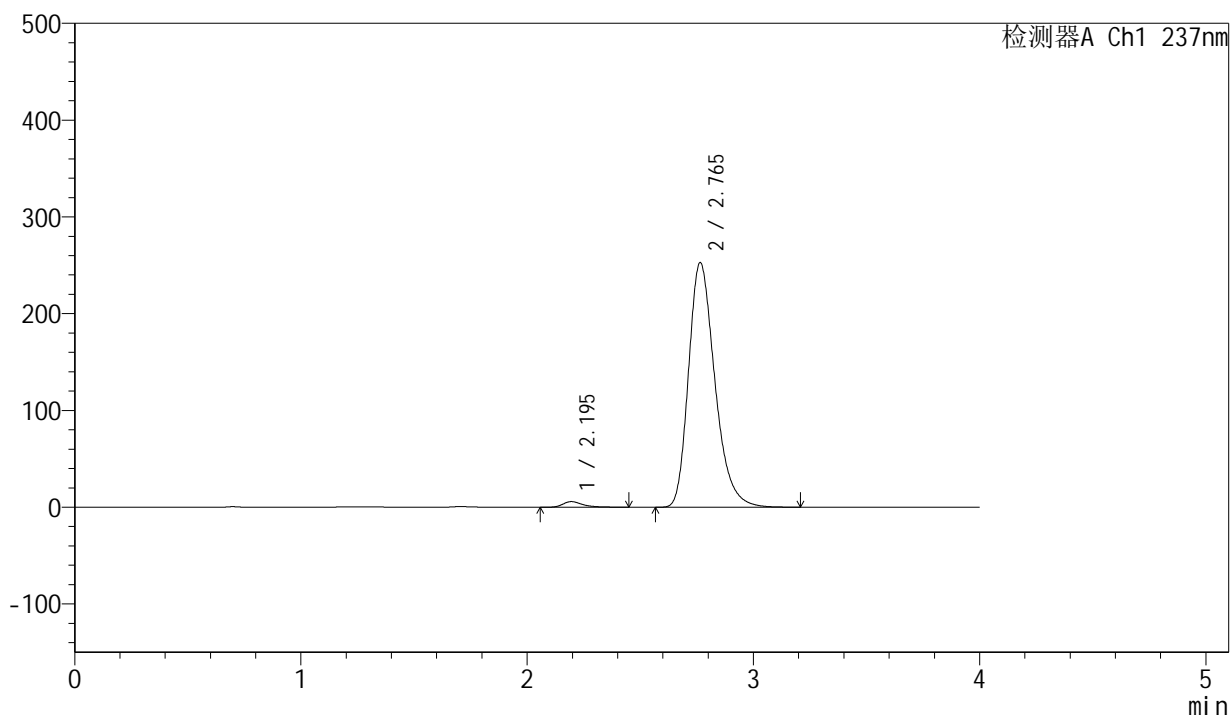
SMF-203

<样品信息>

色谱柱	: XB-C8(50mm*4.6mm,3µm)	流速	: 1.0ml/min
柱温	: 40°C	波长	: 237nm
数据文件名	: RC\$SMF-203 - 0-95/26-740-2 - zzp-2024042411p-zj24y-rcd-jx-P6-1.lcd		
方法文件名	: RC\$SMF-203 - SMF-203-rcd-FX275.lcm		
批处理文件名	: RC\$SMF-203 - 20260519-FX275.lcb		
样品瓶号	: 1-49	版本号	: 6.115
进样体积	: 10 µL	实验者	: wangdan
进样时间	: 2026/05/19 19:12:00	处理者	: wangdan
处理时间(V2)	: 2026/05/21 11:38:28		
仪器型号	: SHIMADZU LC-2050C (FX275)		

<色谱图>

mV



<峰表>

检测器A Ch1 237nm

峰号	保留时间	面积	面积%	高度	理论塔板数(USP)	拖尾因子	分离度(USP)
1	2.195	34841	1.677	5797	3325	1.388	--
2	2.765	2043189	98.323	252743	2799	1.283	3.152
总计		2078030	100.000	258540			



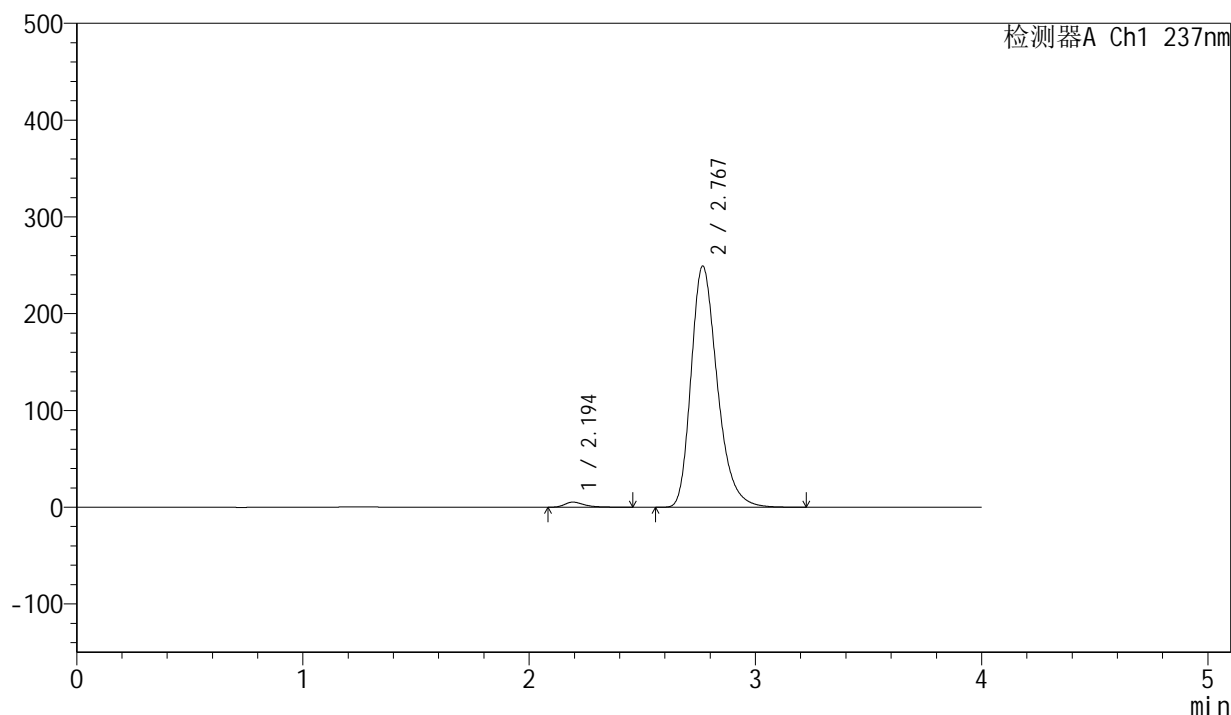
SMF-203

<样品信息>

色谱柱 : XB-C8(50mm*4.6mm,3μm) 流速: 1.0ml/min
 柱温 : 40°C 波长: 237nm
 数据文件名 : RC\$SMF-203 - 0-95/26-741-2 - zzp-wdx24y-rcd-jx-dz2-1.lcd
 方法文件名 : RC\$SMF-203 - SMF-203-rcd-FX275.lcm
 批处理文件名: RC\$SMF-203 - 20260519-FX275.lcb
 样品瓶号 : 1-54
 进样体积 : 10 μL 版本号: 6.115
 进样时间 : 2026/05/19 19:16:24 实验者: wangdan
 处理时间(V2) : 2026/05/21 11:38:31 处理者: wangdan
 仪器型号 : SHIMADZU LC-2050C (FX275)

<色谱图>

mV



<峰表>

检测器A Ch1 237nm

峰号	保留时间	面积	面积%	高度	理论塔板数(USP)	拖尾因子	分离度(USP)
1	2.194	31640	1.556	5261	3332	1.412	--
2	2.767	2002149	98.444	248649	2843	1.283	3.188
总计		2033789	100.000	253909			



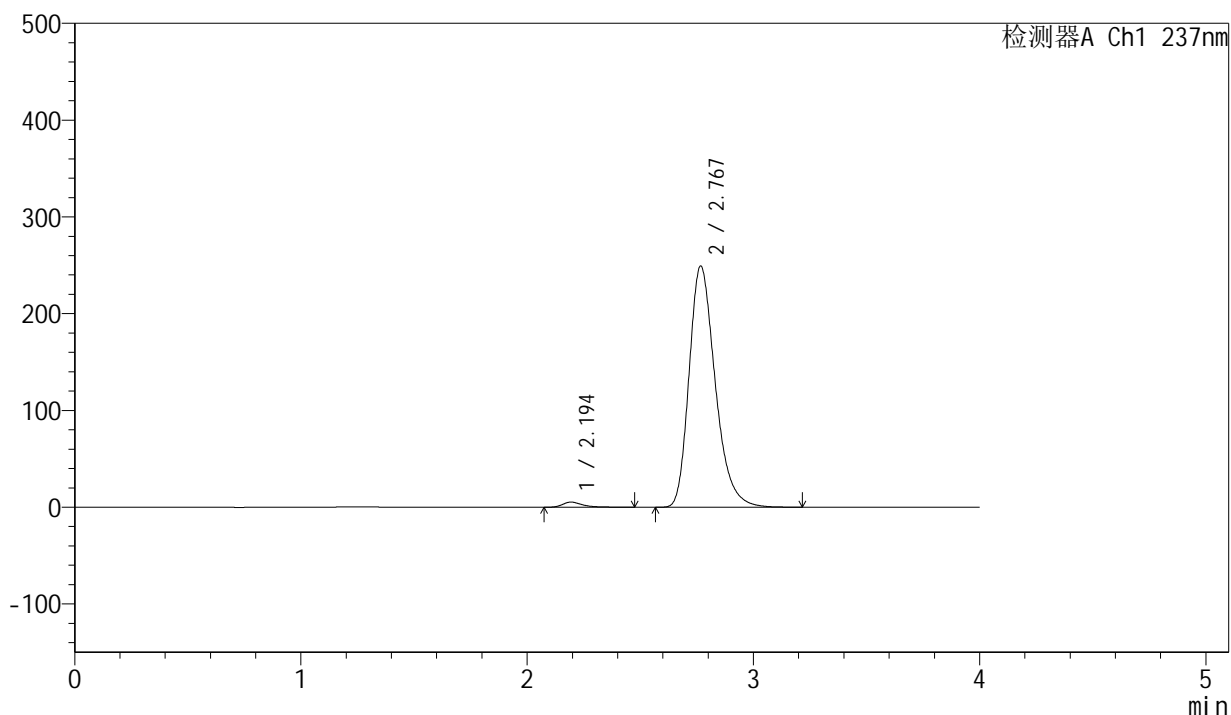
SMF-203

<样品信息>

色谱柱	: XB-C8(50mm*4.6mm,3μm)	流速	: 1.0ml/min
柱温	: 40°C	波长	: 237nm
数据文件名	: RC\$SMF-203 - 0-95/26-742-2 - zzp-wdx24y-rcd-jx-dz2-2.lcd		
方法文件名	: RC\$SMF-203 - SMF-203-rcd-FX275.lcm		
批处理文件名	: RC\$SMF-203 - 20260519-FX275.lcb		
样品瓶号	: 1-54	版本号	: 6.115
进样体积	: 10 μL	实验者	: wangdan
进样时间	: 2026/05/19 19:20:46	处理者	: wangdan
处理时间(V2)	: 2026/05/21 11:38:34		
仪器型号	: SHIMADZU LC-2050C (FX275)		

<色谱图>

mV



<峰表>

检测器A Ch1 237nm

峰号	保留时间	面积	面积%	高度	理论塔板数(USP)	拖尾因子	分离度(USP)
1	2.194	31812	1.565	5268	3331	1.417	--
2	2.767	2001204	98.435	248678	2842	1.282	3.188
总计		2033016	100.000	253947			