



磷酸奥司他韦干糖浆项目信息

介质体积(ml)	900	取样体积(ml)	5	补液体积(ml)	5
对照品批号	101096-202404	对照品来源	中检院	对照品使用方法	直接使用
对照品含量(%)	99.6	对照品水分(%)	0	对照品稀释倍数	500
标示量(mg)	75	供试品稀释倍数	5	系数	0.7612

对照品溶液

序号	称样量(mg)	A ₁	A ₂	A ₃	A ₄	A ₅	A _{平均}	RSD%
1	9.99	302772	302214	303513	302466	302898	302773	0.17
2	9.97	301709	302049				301879	0.08

单位质量响应值		RSD%	判断
30307.61	30278.74	0.07	数据可信

溶出曲线测定

磷酸奥司他韦干糖浆



操作者:

日期: 2026-06-06

复核者:

未审阅版本



供试品溶液-2024051721批-pH1.0盐酸溶液

时间(分钟)	样品	A ₁	A ₂	A _{平均}	溶出量(%)	平均(%)	RSD%	累计溶出量(%)	平均(%)	RSD%
极限	1	327541	327295	327418	98.333	97.64	2.10	98.33	97.64	2.10
	2	330011	330338	330174	99.160			99.16		
	3	316436	316350	316393	95.021			95.02		
	4	330795	330148	330472	99.250			99.25		
	5	330051	329500	329776	99.041			99.04		
	6	316424	316625	316524	95.061			95.06		



操作者:

日期: 2026-06-06

复核者:

未审阅版本



磷酸奥司他韦干糖浆项目信息

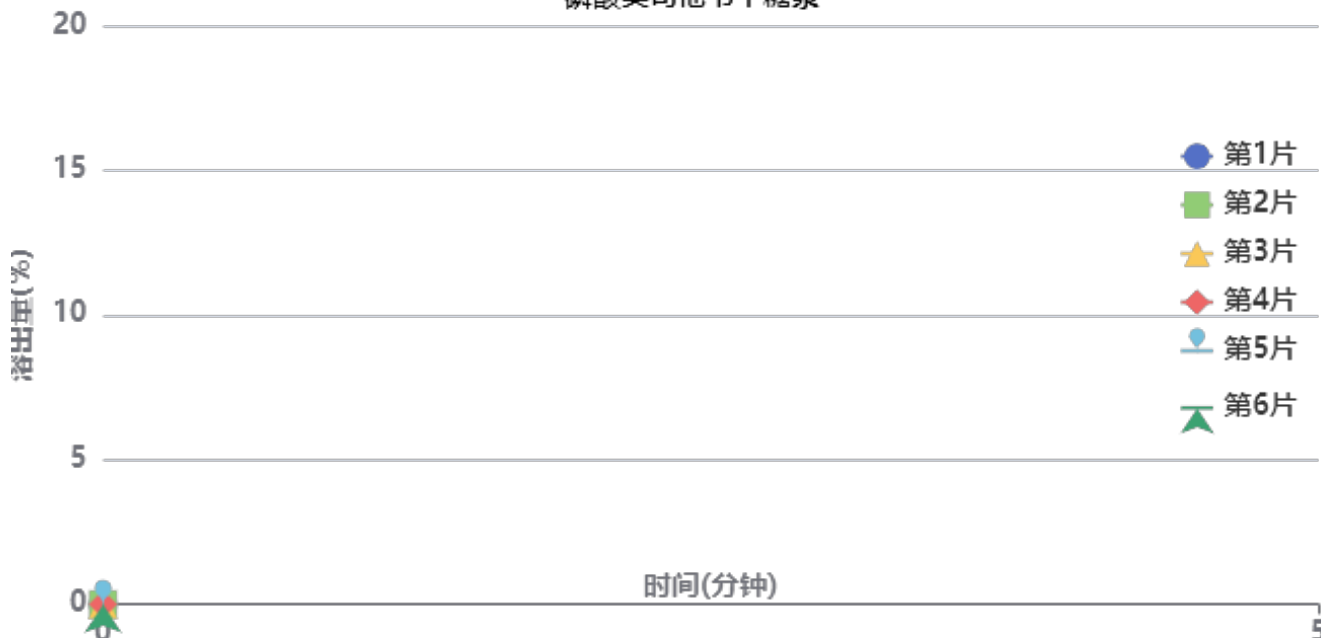
介质体积(ml)	900	取样体积(ml)	5	补液体积(ml)	5
对照品批号	101096-202404	对照品来源	中检院	对照品使用方法	直接使用
对照品含量(%)	99.6	对照品水分(%)	0	对照品稀释倍数	500
标示量(mg)	75	供试品稀释倍数	5	系数	0.7612

对照品溶液

序号	称样量(mg)	A ₁	A ₂	A ₃	A ₄	A ₅	A _{平均}	RSD%
1	9.99	301994	301275	301487	301566	301726	301610	0.09
2	9.97	301618	302060				301839	0.11
单位质量响应值			RSD%		判断			
30191.19		30274.72		0.20		数据可信		

溶出曲线测定

磷酸奥司他韦干糖浆



操作者:

日期: 2026-06-06

复核者:

未审阅版本



供试品溶液-2024051721批

时间 (分钟)	样品	A ₁	A ₂	A _{平均}	溶出量(%)	平均(%)	RSD%	累计溶 出量(%)	平均(%)	RSD%
极限	1	332054	330633	331344	99.710	49.75	109.55	99.71	49.75	109.55
	2	330527	330669	330598	99.485			99.49		
	3	330080	329809	329944	99.289			99.29		
	4		-	0	0.000			0.00		
	5		-	0	0.000			0.00		
	6		-	0	0.000			0.00		



操作者:

日期: 2026-06-06

复核者:

未审阅版本

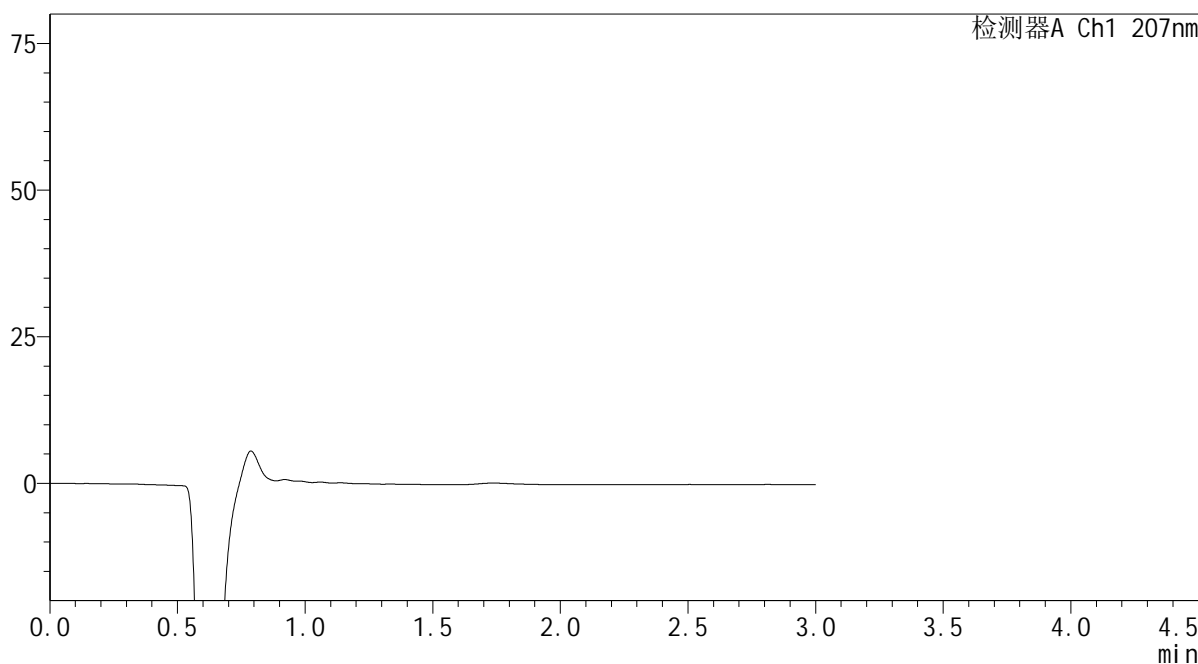
SHIMADZU
LabSolutions QTL-373

<样品信息>

色谱柱	: XB-C18(50mm*4.6mm,5µm)	流速	: 1.0ml/min
柱温	: 50°C	波长	: 207nm
数据文件名	: RC\$QTL-373 - 0-16/29-137-2 - zzp-2024051721p-kq1y-rcd-rj.lcd		
方法文件名	: RC\$QTL-373 - QTL-373-RC-FX278.lcm		
批处理文件名	: RC\$QTL-373 - 20260521-FX278.lcb		
样品瓶号	: 1-9	版本号	: 6.115
进样体积	: 10 µl	实验者	: jiangjinwei
进样时间	: 2026/05/21 14:33:08	处理者	: jiangjinwei
处理时间(V2)	: 2026/05/22 10:33:49		
仪器型号	: SHIMADZU LC-2050C (FX278)		

<色谱图>

mV



<峰表>

检测器A Ch1 207nm

峰号	保留时间	面积	面积%	高度	理论塔板数(USP)	拖尾因子	分离度(USP)
总计							

图1 磷酸奥司他韦干糖浆溶出度测定HPLC图谱
自制品-2024051721批-pH1.0盐酸溶液介质
溶剂

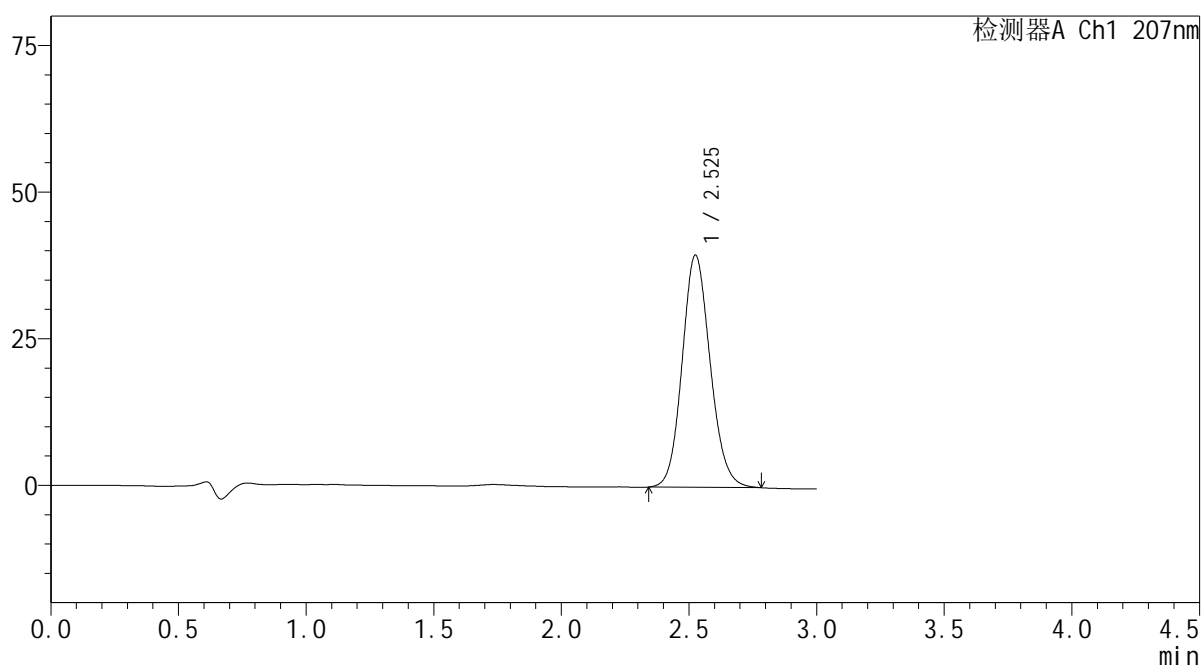


<样品信息>

色谱柱	: XB-C18(50mm*4.6mm,5 μ m)	流速	: 1.0ml/min
柱温	: 50 $^{\circ}$ C	波长	: 207nm
数据文件名	: RC\$QTL-373 - 0-16/29-138-2 - zzp-2024051721p-kq1y-rcd-dz1-1.lcd		
方法文件名	: RC\$QTL-373 - QTL-373-RC-FX278.lcm		
批处理文件名	: RC\$QTL-373 - 20260521-FX278.lcb		
样品瓶号	: 1-18		
进样体积	: 10 μ l	版本号	: 6.115
进样时间	: 2026/05/21 14:36:31	实验者	: jiangjinwei
处理时间(V2)	: 2026/05/22 10:33:55	处理者	: jiangjinwei
仪器型号	: SHIMADZU LC-2050C (FX278)		

<色谱图>

mV



<峰表>

检测器A Ch1 207nm

峰号	保留时间	面积	面积%	高度	理论塔板数(USP)	拖尾因子	分离度(USP)
1	2.525	302772	100.000	39496	2555	1.123	--
总计		302772	100.000	39496			

图2 磷酸奥司他韦干糖浆溶出度测定HPLC图谱
自制品-2024051721批-pH1.0盐酸溶液介质
对照品溶液-1-1

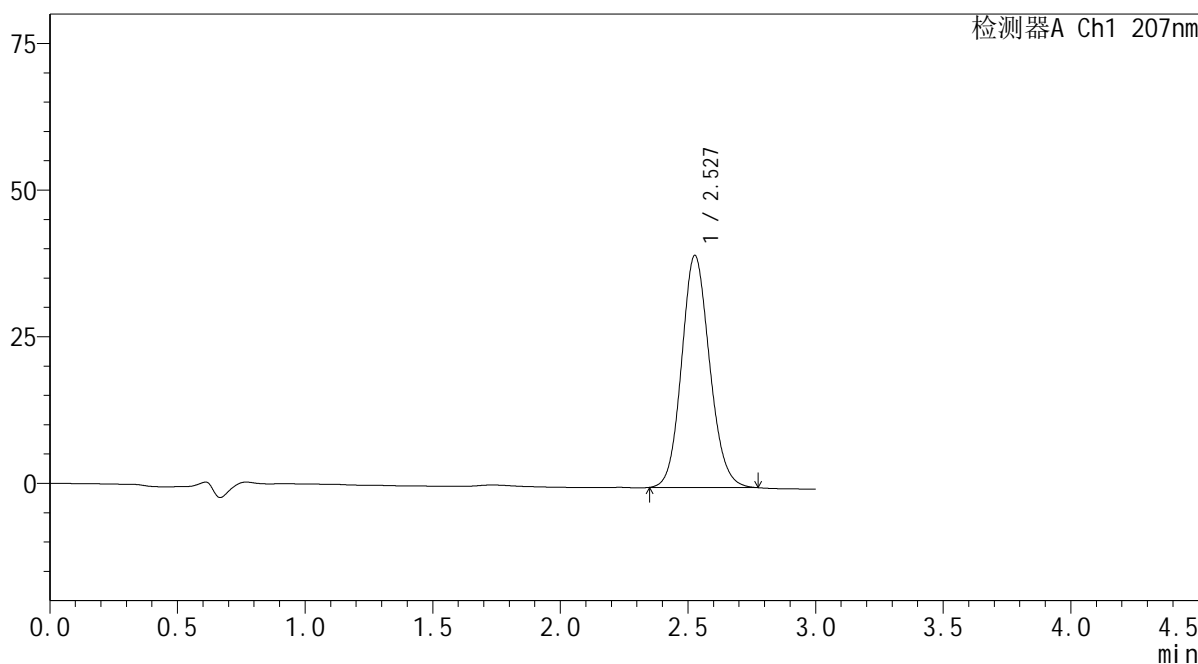
SHIMADZU LabSolutions QTL-373

<样品信息>

色谱柱 : XB-C18(50mm*4.6mm,5μm) 流速: 1.0ml/min
 柱温 : 50°C 波长: 207nm
 数据文件名 : RC\$QTL-373 - 0-16/29-139-2 - zzp-2024051721p-kq1y-rcd-dz1-2.lcd
 方法文件名 : RC\$QTL-373 - QTL-373-RC-FX278.lcm
 批处理文件名: RC\$QTL-373 - 20260521-FX278.lcb
 样品瓶号 : 1-18
 进样体积 : 10 μl 版本号: 6.115
 进样时间 : 2026/05/21 14:39:54 实验者: jiangjinwei
 处理时间(V2) : 2026/05/22 10:33:57 处理者: jiangjinwei
 仪器型号 : SHIMADZU LC-2050C (FX278)

<色谱图>

mV



<峰表>

检测器A Ch1 207nm

峰号	保留时间	面积	面积%	高度	理论塔板数(USP)	拖尾因子	分离度(USP)
1	2.527	302214	100.000	39504	2563	1.120	--
总计		302214	100.000	39504			

图3 磷酸奥司他韦干糖浆溶出度测定HPLC图谱
 自制品-2024051721批-pH1.0盐酸溶液介质
 对照品溶液-1-2

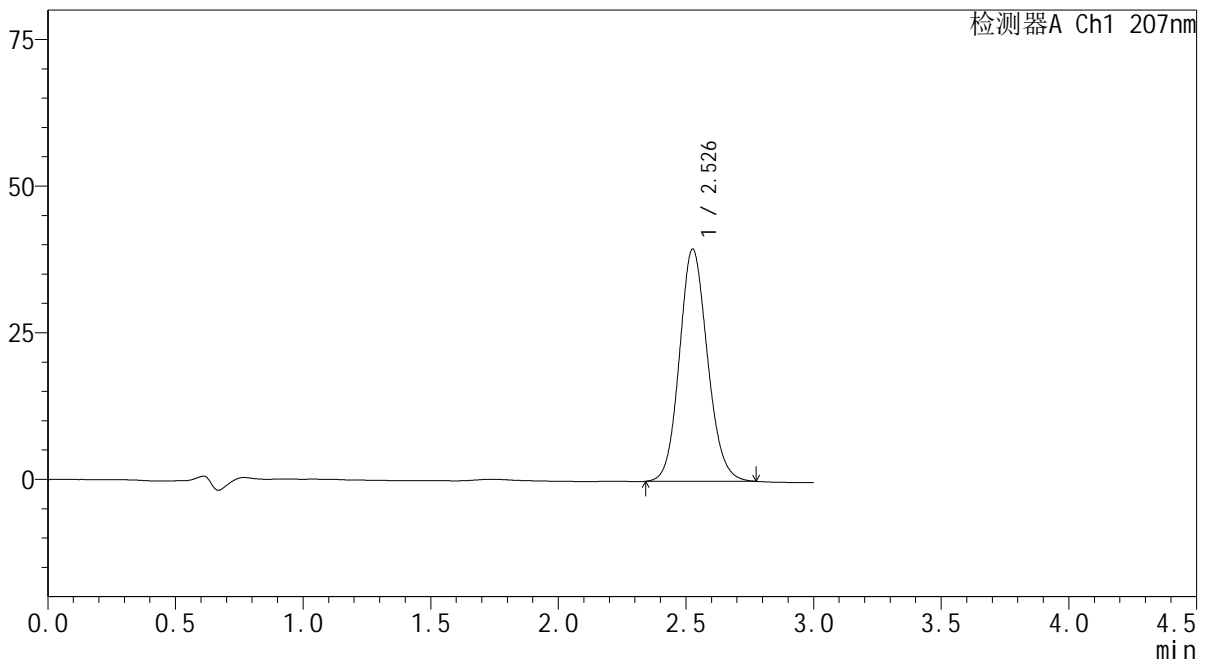
SHIMADZU LabSolutions QTL-373

<样品信息>

色谱柱 : XB-C18(50mm*4.6mm,5μm) 流速: 1.0ml/min
 柱温 : 50°C 波长: 207nm
 数据文件名 : RC\$QTL-373 - 0-16/29-142-2 - zzp-2024051721p-kq1y-rcd-dz1-5.lcd
 方法文件名 : RC\$QTL-373 - QTL-373-RC-FX278.lcm
 批处理文件名: RC\$QTL-373 - 20260521-FX278.lcb
 样品瓶号 : 1-18
 进样体积 : 10 μl 版本号: 6.115
 进样时间 : 2026/05/21 14:50:03 实验者: jiangjinwei
 处理时间(V2) : 2026/05/22 10:34:04 处理者: jiangjinwei
 仪器型号 : SHIMADZU LC-2050C (FX278)

<色谱图>

mV



<峰表>

检测器A Ch1 207nm

峰号	保留时间	面积	面积%	高度	理论塔板数(USP)	拖尾因子	分离度(USP)
1	2.526	302898	100.000	39506	2559	1.117	--
总计		302898	100.000	39506			

图6 磷酸奥司他韦干糖浆溶出度测定HPLC图谱
 自制品-2024051721批-pH1.0盐酸溶液介质
 对照品溶液-1-5

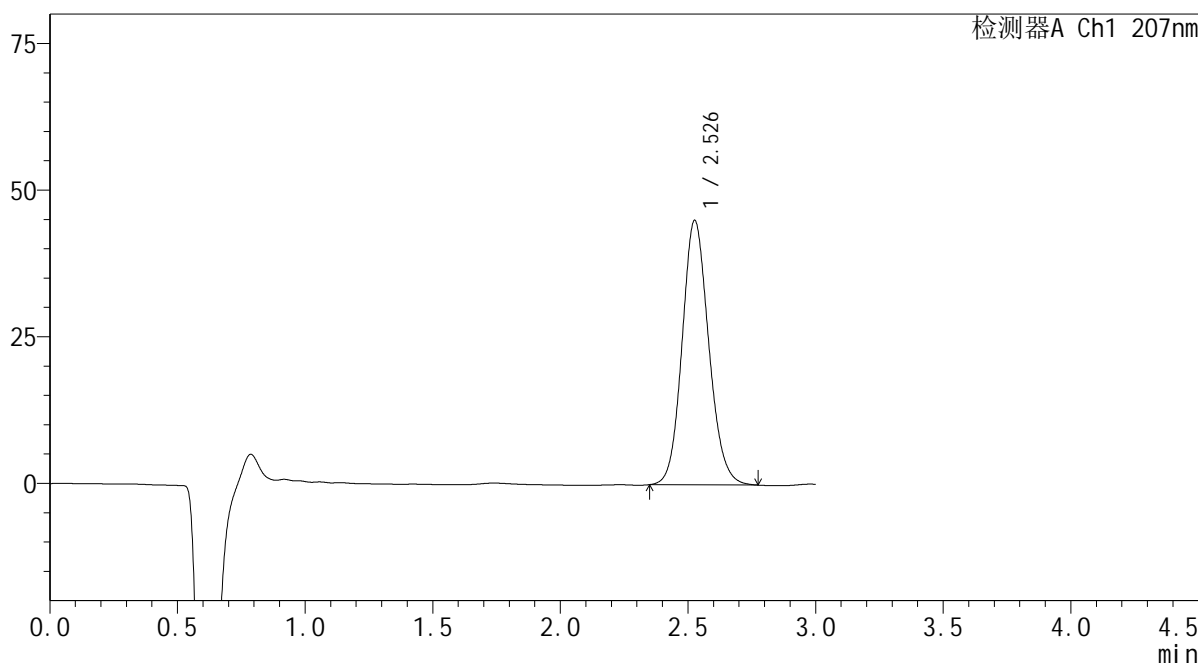
SHIMADZU
LabSolutions QTL-373

<样品信息>

色谱柱	: XB-C18(50mm*4.6mm,5µm)	流速	: 1.0ml/min
柱温	: 50°C	波长	: 207nm
数据文件名	: RC\$QTL-373 - 0-16/29-143-2 - zzp-2024051721p-kq1y-rcd-P1-1.lcd		
方法文件名	: RC\$QTL-373 - QTL-373-RC-FX278.lcm		
批处理文件名	: RC\$QTL-373 - 20260521-FX278.lcb		
样品瓶号	: 1-1	版本号	: 6.115
进样体积	: 10 µl	实验者	: jiangjinwei
进样时间	: 2026/05/21 14:53:25	处理者	: jiangjinwei
处理时间(V2)	: 2026/05/22 10:34:07		
仪器型号	: SHIMADZU LC-2050C (FX278)		

<色谱图>

mV



<峰表>

检测器A Ch1 207nm

峰号	保留时间	面积	面积%	高度	理论塔板数(USP)	拖尾因子	分离度(USP)
1	2.526	327541	100.000	44975	2844	1.125	--
总计		327541	100.000	44975			

图7 磷酸奥司他韦干糖浆溶出度测定HPLC图谱
自制品-2024051721批-pH1.0盐酸溶液介质-片1
供试品溶液-1

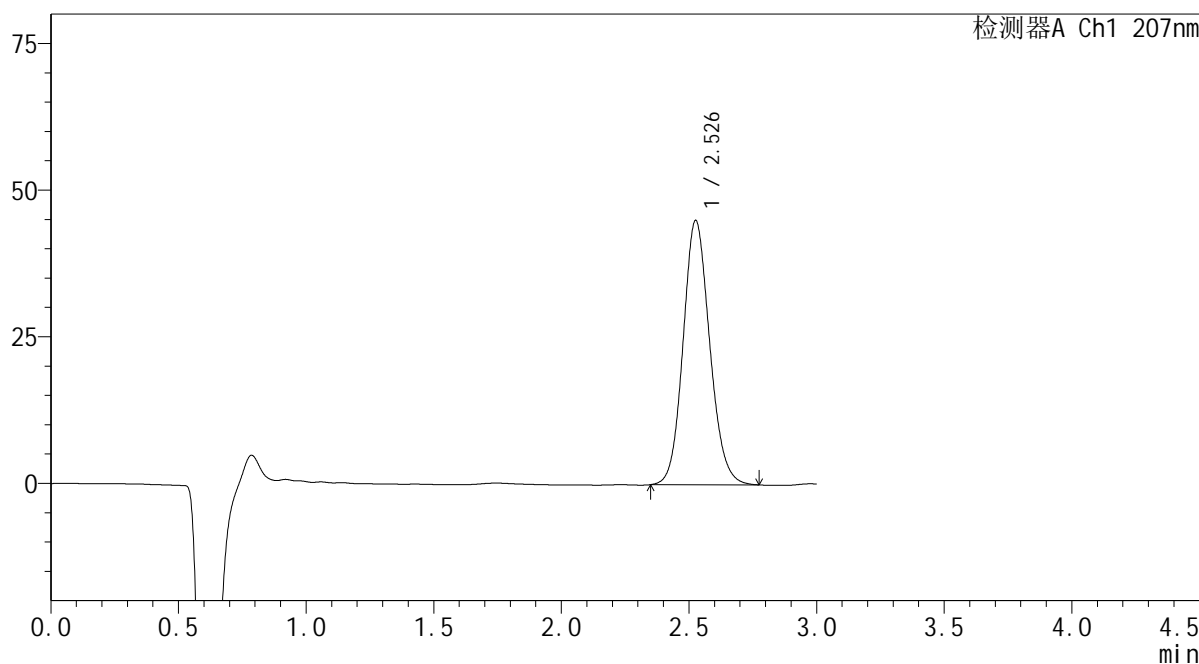
SHIMADZU
LabSolutions QTL-373

<样品信息>

色谱柱	: XB-C18(50mm*4.6mm,5µm)	流速	: 1.0ml/min
柱温	: 50°C	波长	: 207nm
数据文件名	: RC\$QTL-373 - 0-16/29-144-2 - zzp-2024051721p-kq1y-rcd-P1-2.lcd		
方法文件名	: RC\$QTL-373 - QTL-373-RC-FX278.lcm		
批处理文件名	: RC\$QTL-373 - 20260521-FX278.lcb		
样品瓶号	: 1-1	版本号	: 6.115
进样体积	: 10 µl	实验者	: jiangjinwei
进样时间	: 2026/05/21 14:56:47	处理者	: jiangjinwei
处理时间(V2)	: 2026/05/22 10:34:09		
仪器型号	: SHIMADZU LC-2050C (FX278)		

<色谱图>

mV



<峰表>

检测器A Ch1 207nm

峰号	保留时间	面积	面积%	高度	理论塔板数(USP)	拖尾因子	分离度(USP)
1	2.526	327295	100.000	44934	2846	1.122	--
总计		327295	100.000	44934			

图8 磷酸奥司他韦干糖浆溶出度测定HPLC图谱
自制品-2024051721批-pH1.0盐酸溶液介质-片1
供试品溶液-2

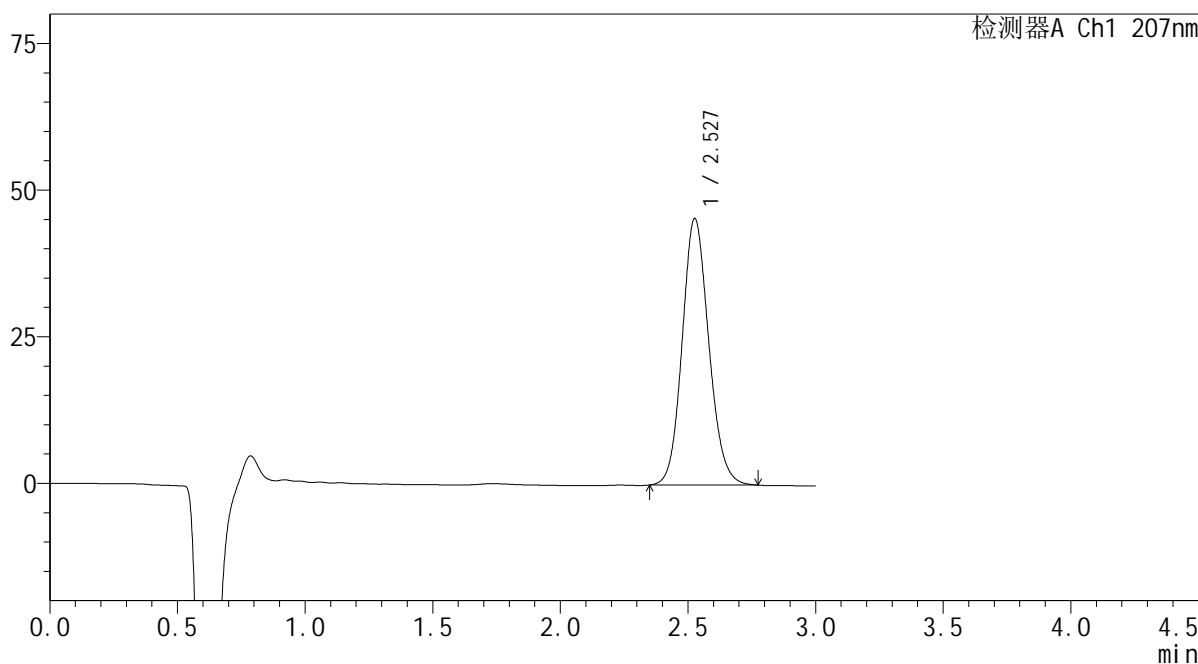
SHIMADZU
LabSolutions QTL-373

<样品信息>

色谱柱	: XB-C18(50mm*4.6mm,5µm)	流速	: 1.0ml/min
柱温	: 50°C	波长	: 207nm
数据文件名	: RC\$QTL-373 - 0-16/29-145-2 - zzp-2024051721p-kq1y-rcd-P2-1.lcd		
方法文件名	: RC\$QTL-373 - QTL-373-RC-FX278.lcm		
批处理文件名	: RC\$QTL-373 - 20260521-FX278.lcb		
样品瓶号	: 1-10	版本号	: 6.115
进样体积	: 10 µl	实验者	: jiangjinwei
进样时间	: 2026/05/21 15:00:08	处理者	: jiangjinwei
处理时间(V2)	: 2026/05/22 10:34:11		
仪器型号	: SHIMADZU LC-2050C (FX278)		

<色谱图>

mV



<峰表>

检测器A Ch1 207nm

峰号	保留时间	面积	面积%	高度	理论塔板数(USP)	拖尾因子	分离度(USP)
1	2.527	330011	100.000	45345	2845	1.123	--
总计		330011	100.000	45345			

图9 磷酸奥司他韦干糖浆溶出度测定HPLC图谱
自制品-2024051721批-pH1.0盐酸溶液介质-片2
供试品溶液-1

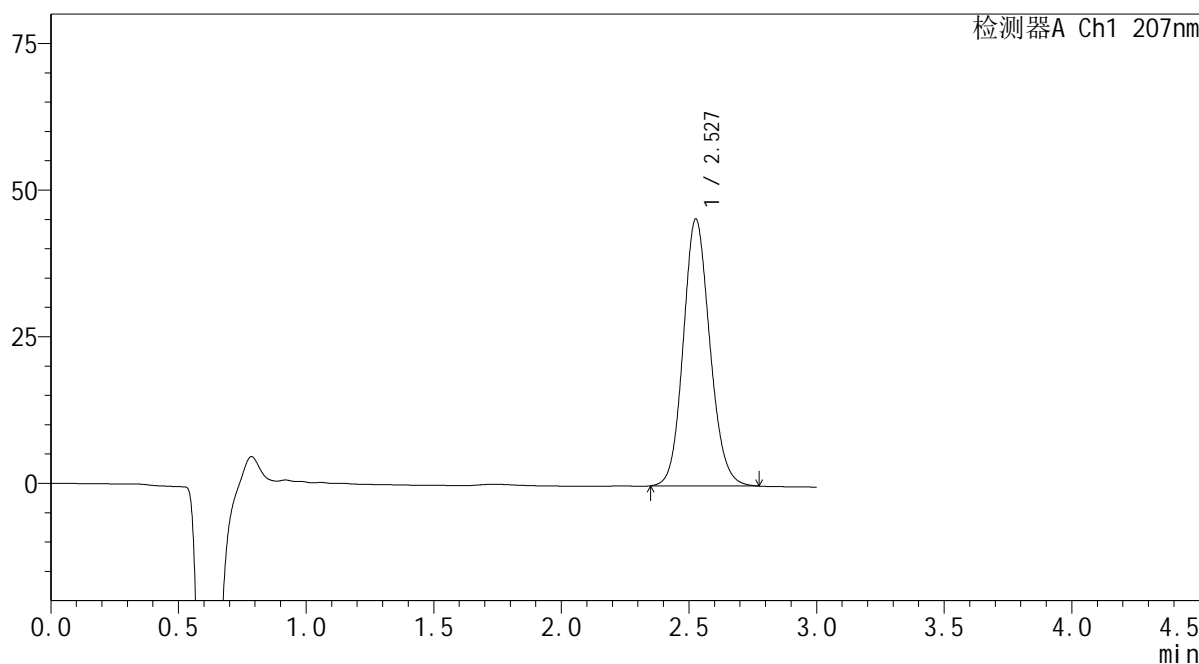
SHIMADZU
LabSolutions QTL-373

<样品信息>

色谱柱	: XB-C18(50mm*4.6mm,5µm)	流速	: 1.0ml/min
柱温	: 50°C	波长	: 207nm
数据文件名	: RC\$QTL-373 - 0-16/29-146-2 - zzp-2024051721p-kq1y-rcd-P2-2.lcd		
方法文件名	: RC\$QTL-373 - QTL-373-RC-FX278.lcm		
批处理文件名	: RC\$QTL-373 - 20260521-FX278.lcb		
样品瓶号	: 1-10	版本号	: 6.115
进样体积	: 10 µl	实验者	: jiangjinwei
进样时间	: 2026/05/21 15:03:29	处理者	: jiangjinwei
处理时间(V2)	: 2026/05/22 10:34:14		
仪器型号	: SHIMADZU LC-2050C (FX278)		

<色谱图>

mV



<峰表>

检测器A Ch1 207nm

峰号	保留时间	面积	面积%	高度	理论塔板数(USP)	拖尾因子	分离度(USP)
1	2.527	330338	100.000	45432	2853	1.122	--
总计		330338	100.000	45432			

图10 磷酸奥司他韦干糖浆溶出度测定HPLC图谱
自制品-2024051721批-pH1.0盐酸溶液介质-片2
供试品溶液-2

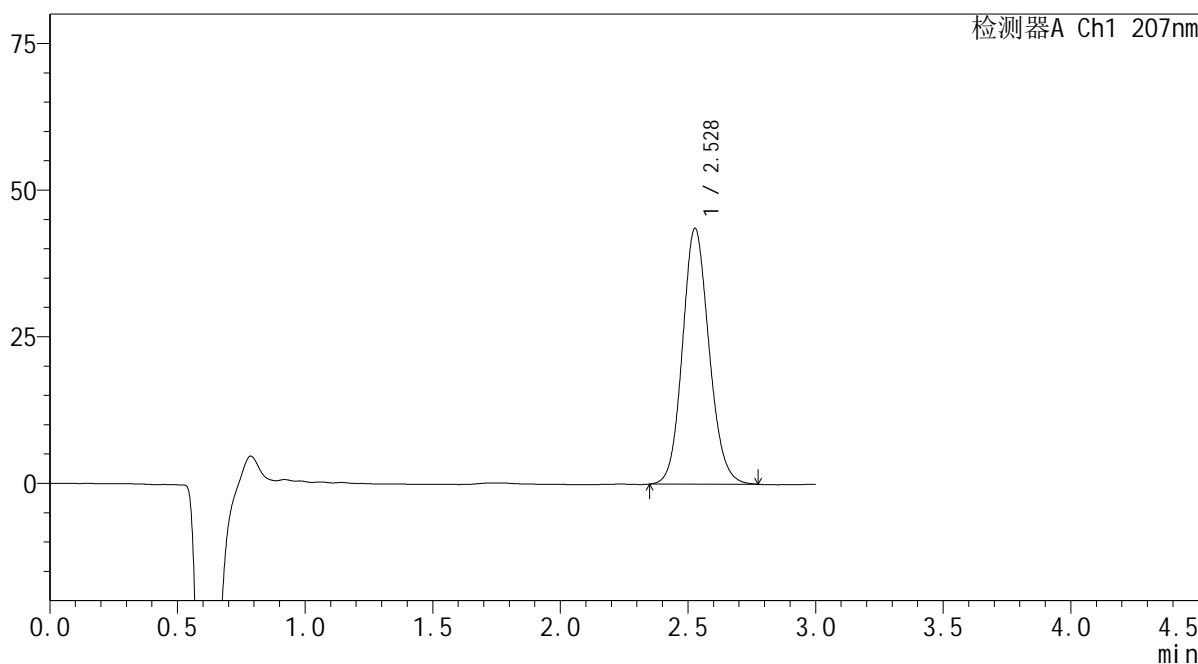
SHIMADZU
LabSolutions QTL-373

<样品信息>

色谱柱	: XB-C18(50mm*4.6mm,5μm)	流速	: 1.0ml/min
柱温	: 50°C	波长	: 207nm
数据文件名	: RC\$QTL-373 - 0-16/29-147-2 - zzp-2024051721p-kq1y-rcd-P3-1.lcd		
方法文件名	: RC\$QTL-373 - QTL-373-RC-FX278.lcm		
批处理文件名	: RC\$QTL-373 - 20260521-FX278.lcb		
样品瓶号	: 1-19	版本号	: 6.115
进样体积	: 10 μl	实验者	: jiangjinwei
进样时间	: 2026/05/21 15:06:50	处理者	: jiangjinwei
处理时间(V2)	: 2026/05/22 10:34:16		
仪器型号	: SHIMADZU LC-2050C (FX278)		

<色谱图>

mV



<峰表>

检测器A Ch1 207nm

峰号	保留时间	面积	面积%	高度	理论塔板数(USP)	拖尾因子	分离度(USP)
1	2.528	316436	100.000	43569	2854	1.121	--
总计		316436	100.000	43569			

图11 磷酸奥司他韦干糖浆溶出度测定HPLC图谱
自制品-2024051721批-pH1.0盐酸溶液介质-片3
供试品溶液-1

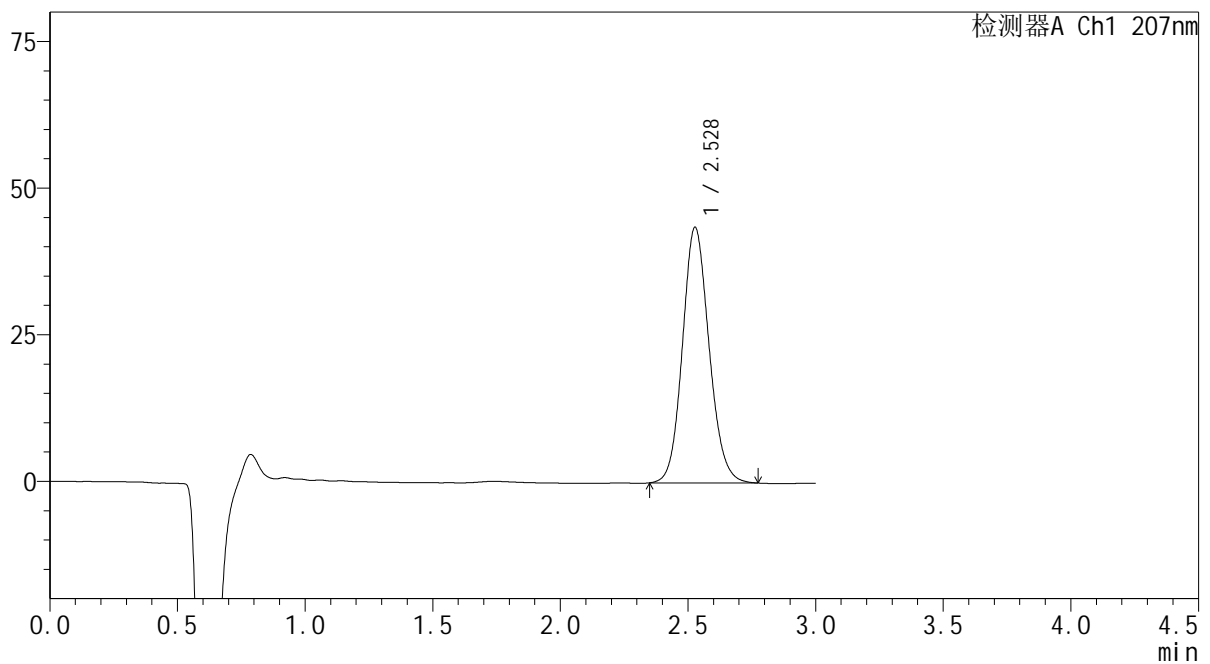
SHIMADZU
LabSolutions QTL-373

<样品信息>

色谱柱	: XB-C18(50mm*4.6mm,5µm)	流速	: 1.0ml/min
柱温	: 50°C	波长	: 207nm
数据文件名	: RC\$QTL-373 - 0-16/29-148-2 - zzp-2024051721p-kq1y-rcd-P3-2.lcd		
方法文件名	: RC\$QTL-373 - QTL-373-RC-FX278.lcm		
批处理文件名	: RC\$QTL-373 - 20260521-FX278.lcb		
样品瓶号	: 1-19	版本号	: 6.115
进样体积	: 10 µl	实验者	: jiangjinwei
进样时间	: 2026/05/21 15:10:12	处理者	: jiangjinwei
处理时间(V2)	: 2026/05/22 10:34:18		
仪器型号	: SHIMADZU LC-2050C (FX278)		

<色谱图>

mV



<峰表>

检测器A Ch1 207nm

峰号	保留时间	面积	面积%	高度	理论塔板数(USP)	拖尾因子	分离度(USP)
1	2.528	316350	100.000	43542	2852	1.120	--
总计		316350	100.000	43542			

图12 磷酸奥司他韦干糖浆溶出度测定HPLC图谱
自制品-2024051721批-pH1.0盐酸溶液介质-片3
供试品溶液-2

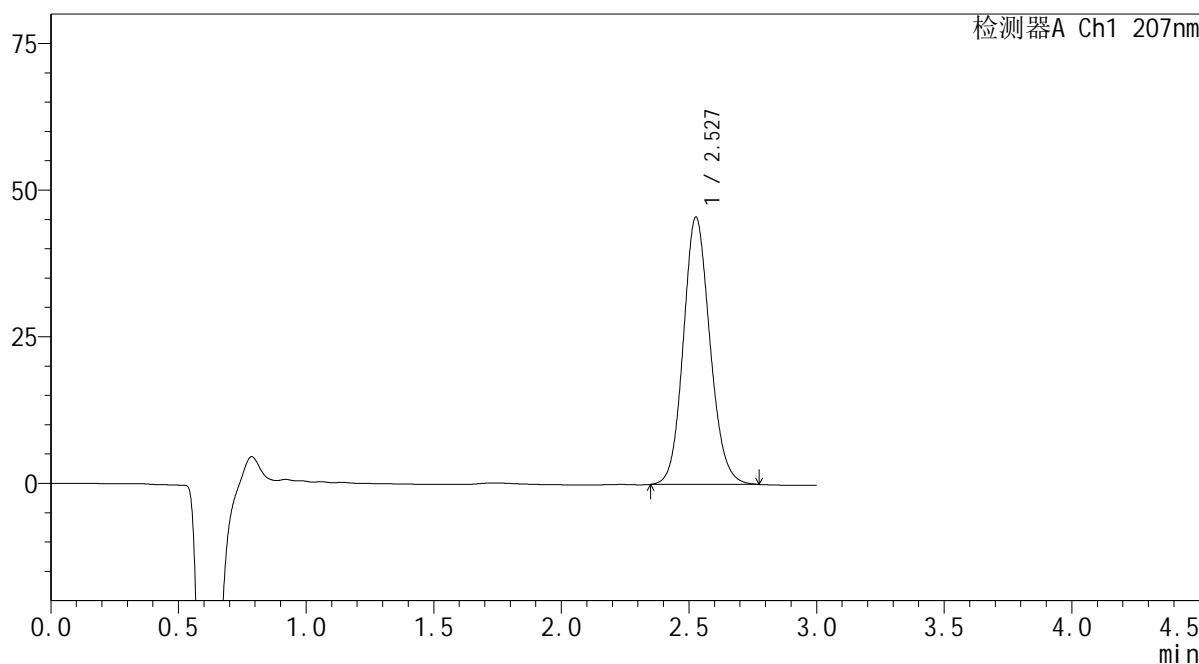
SHIMADZU LabSolutions QTL-373

<样品信息>

色谱柱 : XB-C18(50mm*4.6mm,5µm) 流速: 1.0ml/min
 柱温 : 50°C 波长: 207nm
 数据文件名 : RC\$QTL-373 - 0-16/29-149-2 - zzp-2024051721p-kq1y-rcd-P4-1.lcd
 方法文件名 : RC\$QTL-373 - QTL-373-RC-FX278.lcm
 批处理文件名: RC\$QTL-373 - 20260521-FX278.lcb
 样品瓶号 : 1-28
 进样体积 : 10 µl 版本号: 6.115
 进样时间 : 2026/05/21 15:13:34 实验者: jiangjinwei
 处理时间(V2) : 2026/05/22 10:34:20 处理者: jiangjinwei
 仪器型号 : SHIMADZU LC-2050C (FX278)

<色谱图>

mV



<峰表>

检测器A Ch1 207nm

峰号	保留时间	面积	面积%	高度	理论塔板数(USP)	拖尾因子	分离度(USP)
1	2.527	330795	100.000	45514	2852	1.121	--
总计		330795	100.000	45514			

图13 磷酸奥司他韦干糖浆溶出度测定HPLC图谱
 自制品-2024051721批-pH1.0盐酸溶液介质-片4
 供试品溶液-1

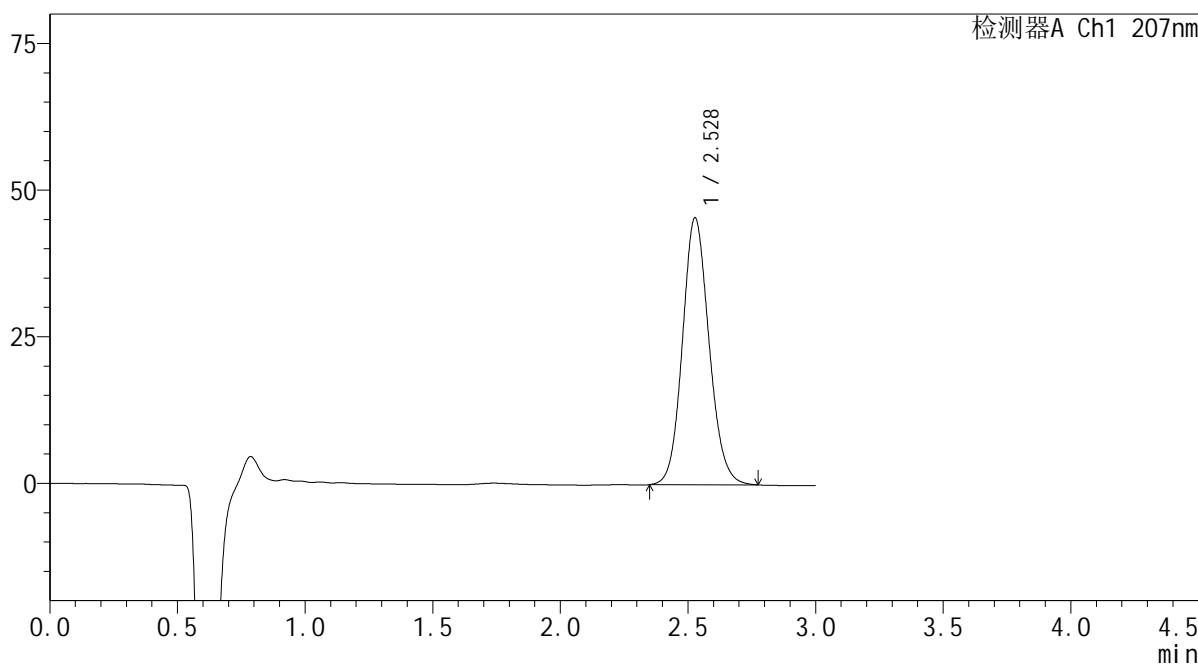
SHIMADZU
LabSolutions QTL-373

<样品信息>

色谱柱	: XB-C18(50mm*4.6mm,5µm)	流速	: 1.0ml/min
柱温	: 50°C	波长	: 207nm
数据文件名	: RC\$QTL-373 - 0-16/29-151-2 - zzp-2024051721p-kq1y-rcd-P5-1.lcd		
方法文件名	: RC\$QTL-373 - QTL-373-RC-FX278.lcm		
批处理文件名	: RC\$QTL-373 - 20260521-FX278.lcb		
样品瓶号	: 1-37	版本号	: 6.115
进样体积	: 10 µl	实验者	: jiangjinwei
进样时间	: 2026/05/21 15:20:18	处理者	: jiangjinwei
处理时间(V2)	: 2026/05/22 10:34:25		
仪器型号	: SHIMADZU LC-2050C (FX278)		

<色谱图>

mV



<峰表>

检测器A Ch1 207nm

峰号	保留时间	面积	面积%	高度	理论塔板数(USP)	拖尾因子	分离度(USP)
1	2.528	330051	100.000	45466	2858	1.118	--
总计		330051	100.000	45466			

图15 磷酸奥司他韦干糖浆溶出度测定HPLC图谱
自制品-2024051721批-pH1.0盐酸溶液介质-片5
供试品溶液-1

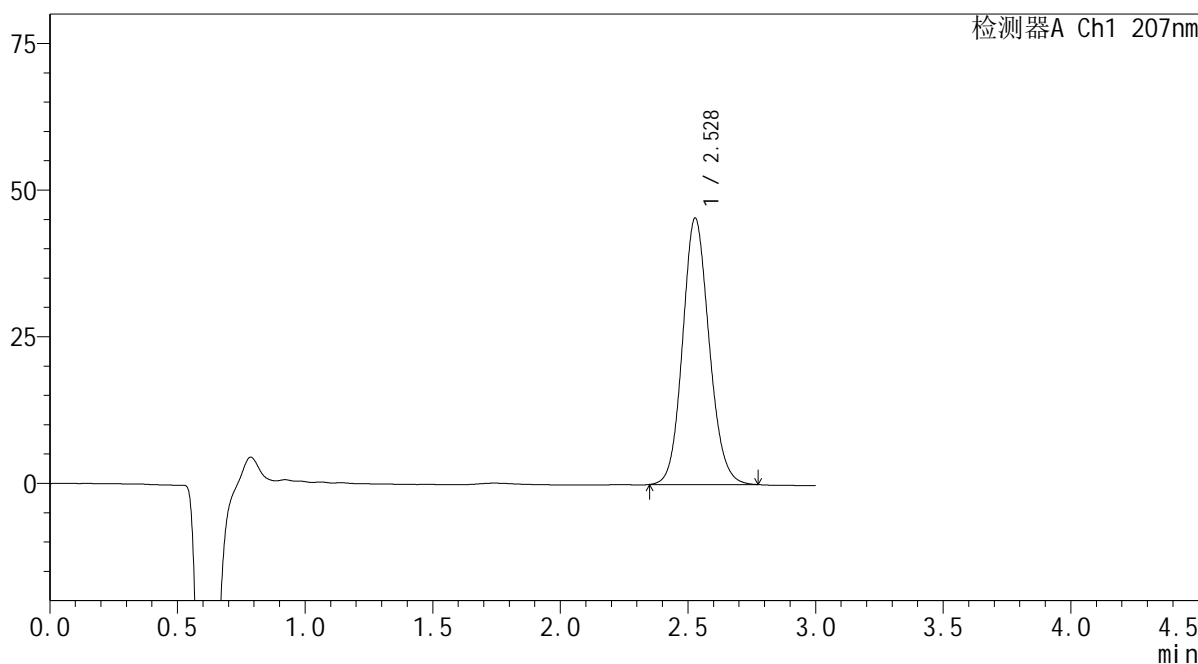
SHIMADZU LabSolutions QTL-373

<样品信息>

色谱柱 : XB-C18(50mm*4.6mm,5µm) 流速: 1.0ml/min
 柱温 : 50°C 波长: 207nm
 数据文件名 : RC\$QTL-373 - 0-16/29-152-2 - zzp-2024051721p-kq1y-rcd-P5-2.lcd
 方法文件名 : RC\$QTL-373 - QTL-373-RC-FX278.lcm
 批处理文件名: RC\$QTL-373 - 20260521-FX278.lcb
 样品瓶号 : 1-37
 进样体积 : 10 µl 版本号: 6.115
 进样时间 : 2026/05/21 15:23:39 实验者: jiangjinwei
 处理时间(V2) : 2026/05/22 10:34:27 处理者: jiangjinwei
 仪器型号 : SHIMADZU LC-2050C (FX278)

<色谱图>

mV



<峰表>

检测器A Ch1 207nm

峰号	保留时间	面积	面积%	高度	理论塔板数(USP)	拖尾因子	分离度(USP)
1	2.528	329500	100.000	45414	2857	1.119	--
总计		329500	100.000	45414			

图16 磷酸奥司他韦干糖浆溶出度测定HPLC图谱
 自制品-2024051721批-pH1.0盐酸溶液介质-片5
 供试品溶液-2

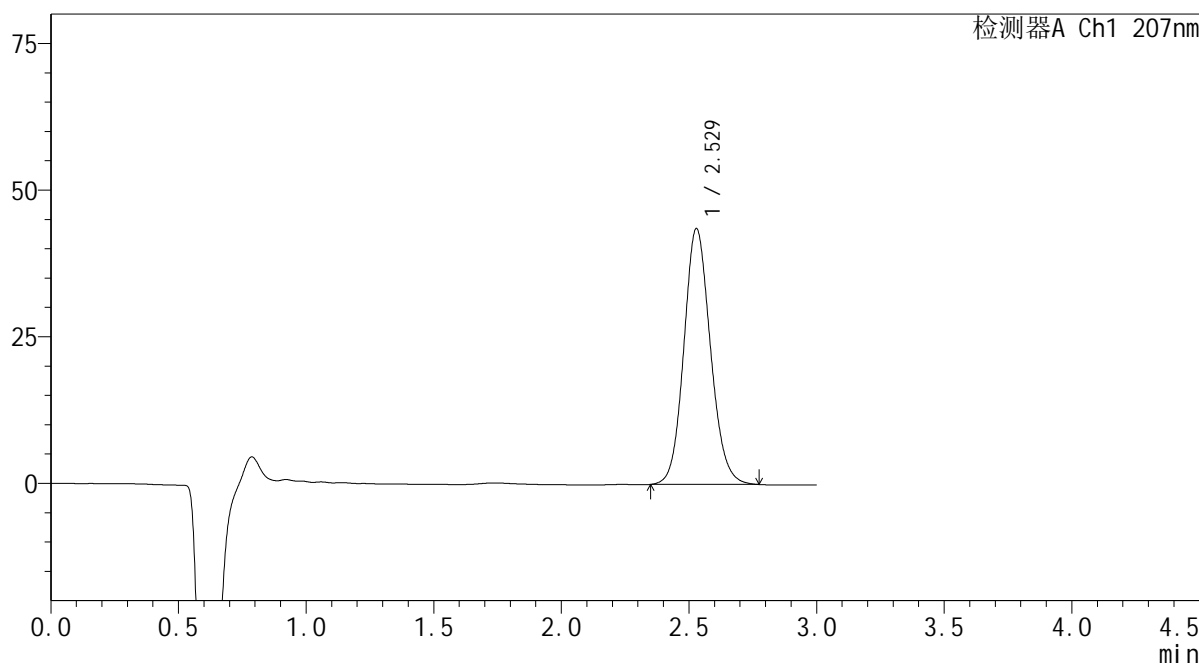
SHIMADZU LabSolutions QTL-373

<样品信息>

色谱柱 : XB-C18(50mm*4.6mm,5μm) 流速: 1.0ml/min
 柱温 : 50°C 波长: 207nm
 数据文件名 : RC\$QTL-373 - 0-16/29-153-2 - zzp-2024051721p-kq1y-rcd-P6-1.lcd
 方法文件名 : RC\$QTL-373 - QTL-373-RC-FX278.lcm
 批处理文件名: RC\$QTL-373 - 20260521-FX278.lcb
 样品瓶号 : 1-46
 进样体积 : 10 μl 版本号: 6.115
 进样时间 : 2026/05/21 15:27:02 实验者: jiangjinwei
 处理时间(V2) : 2026/05/22 10:34:30 处理者: jiangjinwei
 仪器型号 : SHIMADZU LC-2050C (FX278)

<色谱图>

mV



<峰表>

检测器A Ch1 207nm

峰号	保留时间	面积	面积%	高度	理论塔板数(USP)	拖尾因子	分离度(USP)
1	2.529	316424	100.000	43658	2863	1.118	--
总计		316424	100.000	43658			

图17 磷酸奥司他韦干糖浆溶出度测定HPLC图谱
 自制品-2024051721批-pH1.0盐酸溶液介质-片6
 供试品溶液-1

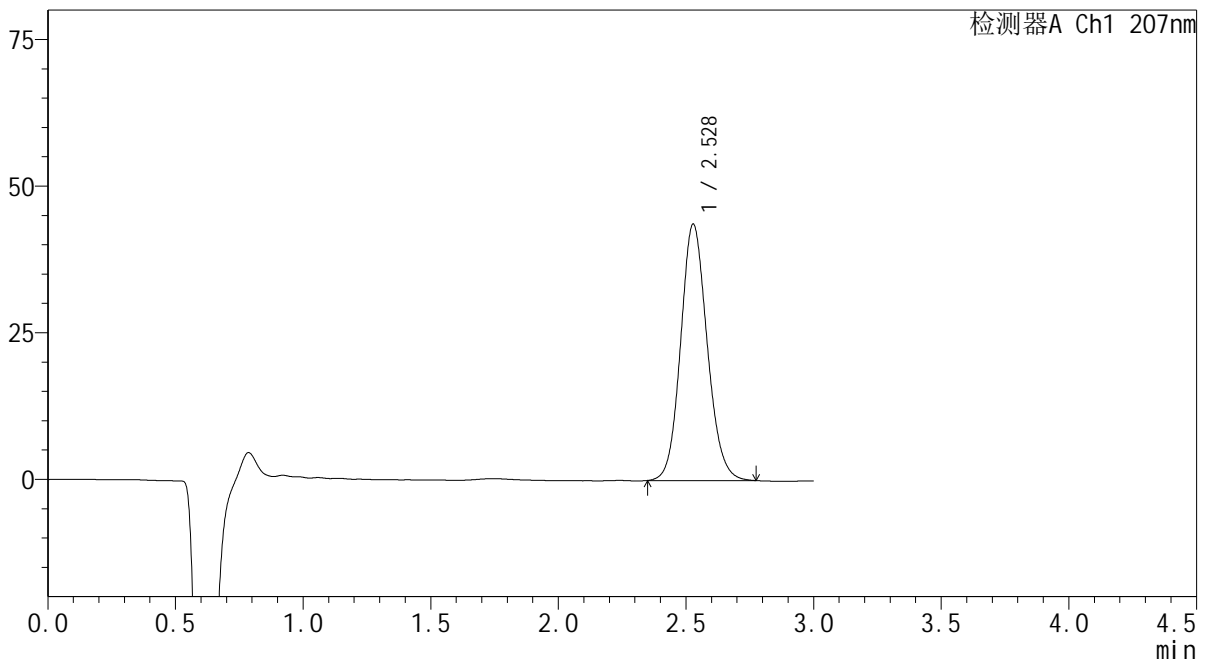
SHIMADZU
LabSolutions QTL-373

<样品信息>

色谱柱	: XB-C18(50mm*4.6mm,5µm)	流速	: 1.0ml/min
柱温	: 50°C	波长	: 207nm
数据文件名	: RC\$QTL-373 - 0-16/29-154-2 - zzp-2024051721p-kq1y-rcd-P6-2.lcd		
方法文件名	: RC\$QTL-373 - QTL-373-RC-FX278.lcm		
批处理文件名	: RC\$QTL-373 - 20260521-FX278.lcb		
样品瓶号	: 1-46	版本号	: 6.115
进样体积	: 10 µl	实验者	: jiangjinwei
进样时间	: 2026/05/21 15:30:24	处理者	: jiangjinwei
处理时间(V2)	: 2026/05/22 10:34:32		
仪器型号	: SHIMADZU LC-2050C (FX278)		

<色谱图>

mV



<峰表>

检测器A Ch1 207nm

峰号	保留时间	面积	面积%	高度	理论塔板数(USP)	拖尾因子	分离度(USP)
1	2.528	316625	100.000	43707	2865	1.118	--
总计		316625	100.000	43707			

图18 磷酸奥司他韦干糖浆溶出度测定HPLC图谱
自制品-2024051721批-pH1.0盐酸溶液介质-片6
供试品溶液-2

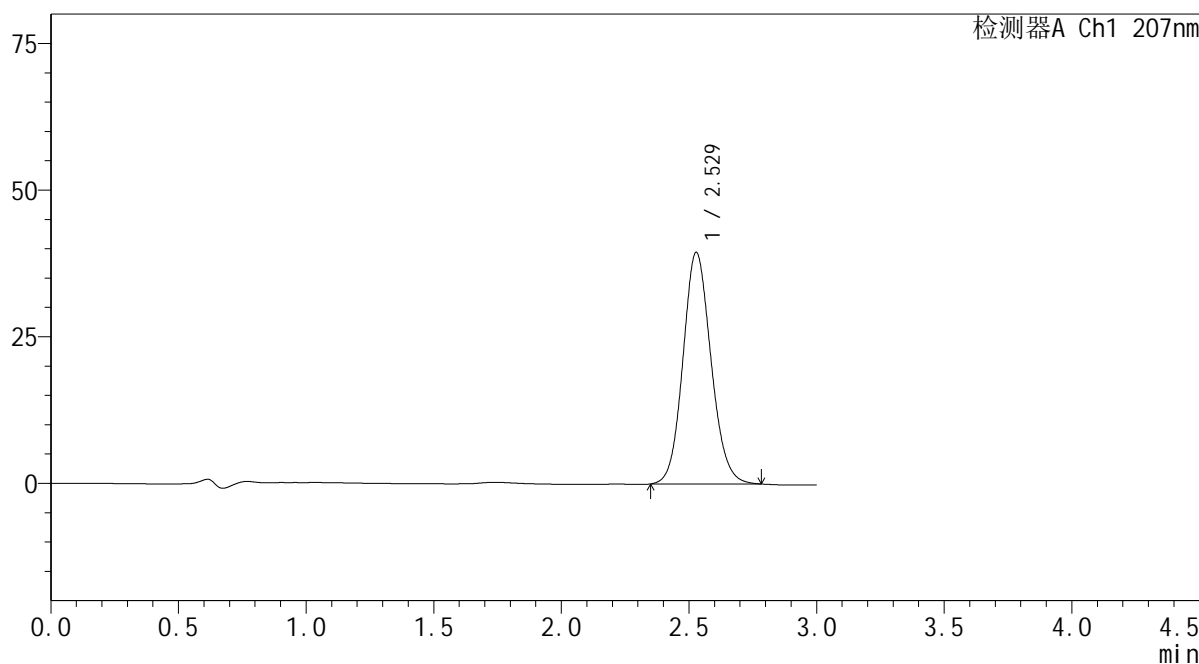
SHIMADZU
LabSolutions QTL-373

<样品信息>

色谱柱	: XB-C18(50mm*4.6mm,5µm)	流速	: 1.0ml/min
柱温	: 50°C	波长	: 207nm
数据文件名	: RC\$QTL-373 - 0-16/29-156-2 - zzp-2024051721p-kq1y-rcd-dz2-2.lcd		
方法文件名	: RC\$QTL-373 - QTL-373-RC-FX278.lcm		
批处理文件名	: RC\$QTL-373 - 20260521-FX278.lcb		
样品瓶号	: 1-27	版本号	: 6.115
进样体积	: 10 µl	实验者	: jiangjinwei
进样时间	: 2026/05/21 15:37:10	处理者	: jiangjinwei
处理时间(V2)	: 2026/05/22 10:34:36		
仪器型号	: SHIMADZU LC-2050C (FX278)		

<色谱图>

mV



<峰表>

检测器A Ch1 207nm

峰号	保留时间	面积	面积%	高度	理论塔板数(USP)	拖尾因子	分离度(USP)
1	2.529	302049	100.000	39486	2563	1.114	--
总计		302049	100.000	39486			

图20 磷酸奥司他韦干糖浆溶出度测定HPLC图谱
自制品-2024051721批-pH1.0盐酸溶液介质
对照品溶液-2-2

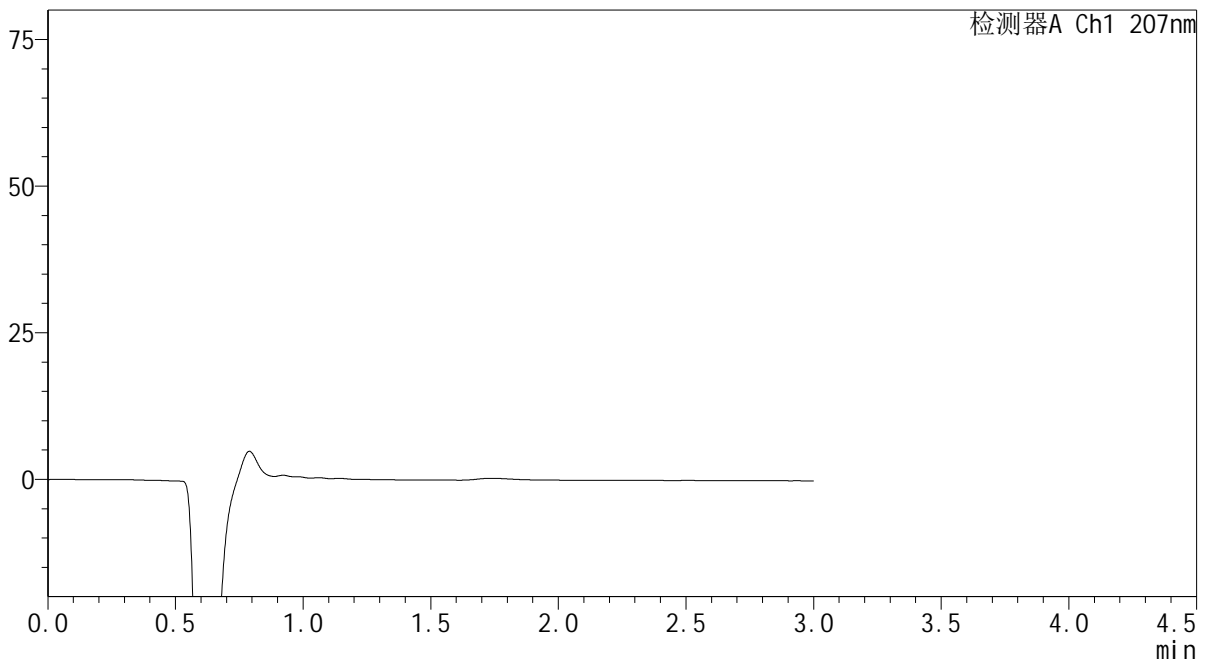
SHIMADZU
LabSolutions QTL-373

<样品信息>

色谱柱	: XB-C18(50mm*4.6mm,5µm)	流速	: 1.0ml/min
柱温	: 50°C	波长	: 207nm
数据文件名	: RC\$QTL-373 - 0-16/29-157-2 - zzp-2024051721p-kq1y-rcd-jx-rj.lcd		
方法文件名	: RC\$QTL-373 - QTL-373-RC-FX278.lcm		
批处理文件名	: RC\$QTL-373 - 20260521-FX278.lcb		
样品瓶号	: 1-8	版本号	: 6.115
进样体积	: 10 µl	实验者	: jiangjinwei
进样时间	: 2026/05/21 15:40:33	处理者	: jiangjinwei
处理时间(V2)	: 2026/05/22 10:34:39		
仪器型号	: SHIMADZU LC-2050C (FX278)		

<色谱图>

mV



<峰表>

检测器A Ch1 207nm

峰号	保留时间	面积	面积%	高度	理论塔板数(USP)	拖尾因子	分离度(USP)
总计							

图21 磷酸奥司他韦干糖浆溶出度测定HPLC图谱
自制品-2024051721批-pH1.0盐酸溶液介质-极限转速
溶剂

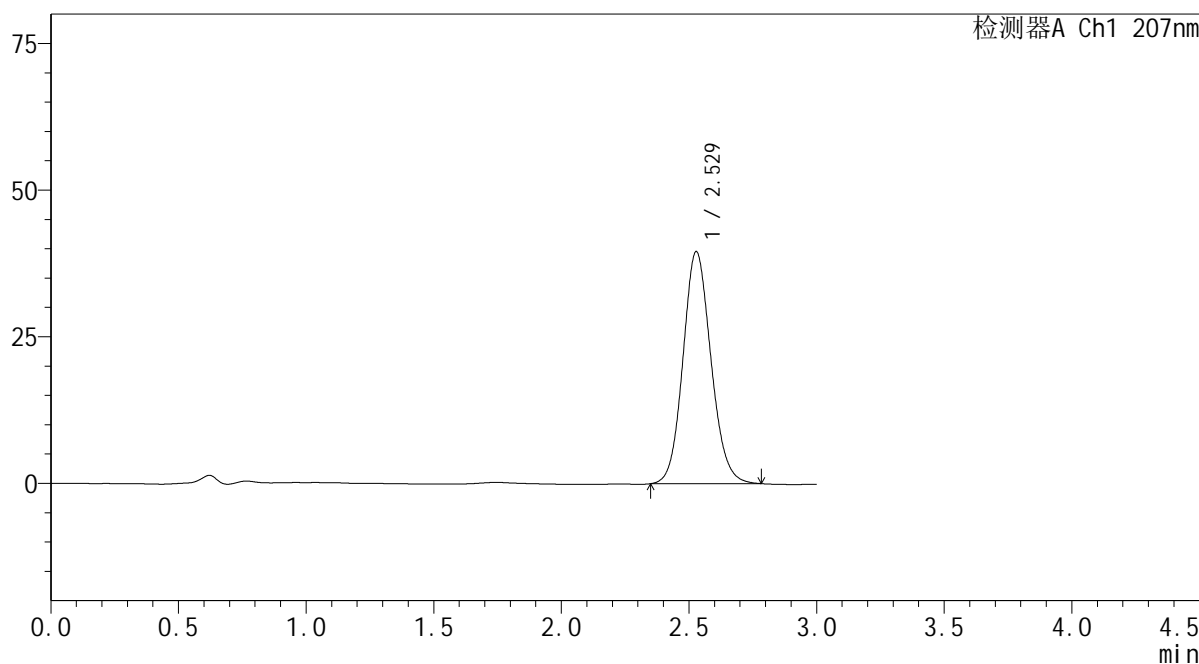
SHIMADZU LabSolutions QTL-373

<样品信息>

色谱柱 : XB-C18(50mm*4.6mm,5µm) 流速: 1.0ml/min
 柱温 : 50°C 波长: 207nm
 数据文件名 : RC\$QTL-373 - 0-16/29-158-2 - zzp-2024051721p-kq1y-rcd-jx-dz1-1.lcd
 方法文件名 : RC\$QTL-373 - QTL-373-RC-FX278.lcm
 批处理文件名: RC\$QTL-373 - 20260521-FX278.lcb
 样品瓶号 : 1-17
 进样体积 : 10 µl 版本号: 6.115
 进样时间 : 2026/05/21 15:43:56 实验者: jiangjinwei
 处理时间(V2) : 2026/05/22 10:34:41 处理者: jiangjinwei
 仪器型号 : SHIMADZU LC-2050C (FX278)

<色谱图>

mV



<峰表>

检测器A Ch1 207nm

峰号	保留时间	面积	面积%	高度	理论塔板数(USP)	拖尾因子	分离度(USP)
1	2.529	301994	100.000	39561	2575	1.114	--
总计		301994	100.000	39561			

图22 磷酸奥司他韦干糖浆溶出度测定HPLC图谱
 自制品-2024051721批-pH1.0盐酸溶液介质-极限转速
 对照品溶液-1-1

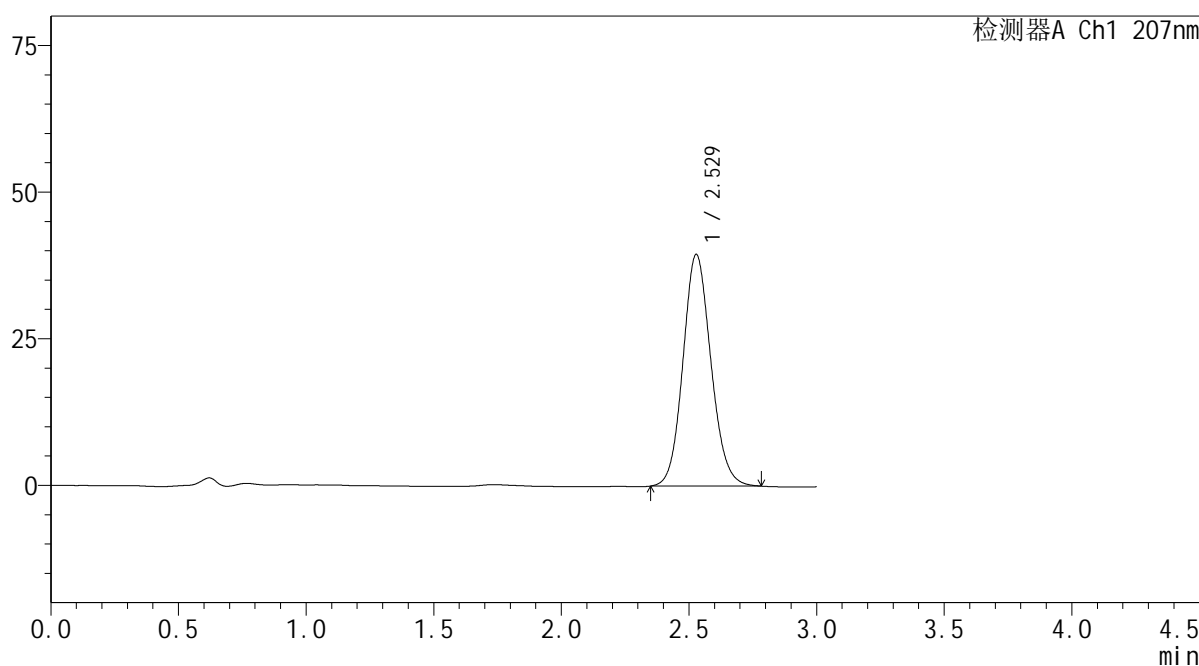
SHIMADZU
LabSolutions QTL-373

<样品信息>

色谱柱	: XB-C18(50mm*4.6mm,5µm)	流速	: 1.0ml/min
柱温	: 50°C	波长	: 207nm
数据文件名	: RC\$QTL-373 - 0-16/29-159-2 - zzp-2024051721p-kq1y-rcd-jx-dz1-2.lcd		
方法文件名	: RC\$QTL-373 - QTL-373-RC-FX278.lcm		
批处理文件名	: RC\$QTL-373 - 20260521-FX278.lcb		
样品瓶号	: 1-17	版本号	: 6.115
进样体积	: 10 µl	实验者	: jiangjinwei
进样时间	: 2026/05/21 15:47:19	处理者	: jiangjinwei
处理时间(V2)	: 2026/05/22 10:34:43		
仪器型号	: SHIMADZU LC-2050C (FX278)		

<色谱图>

mV



<峰表>

检测器A Ch1 207nm

峰号	保留时间	面积	面积%	高度	理论塔板数(USP)	拖尾因子	分离度(USP)
1	2.529	301275	100.000	39498	2577	1.112	--
总计		301275	100.000	39498			

图23 磷酸奥司他韦干糖浆溶出度测定HPLC图谱
自制品-2024051721批-pH1.0盐酸溶液介质-极限转速
对照品溶液-1-2

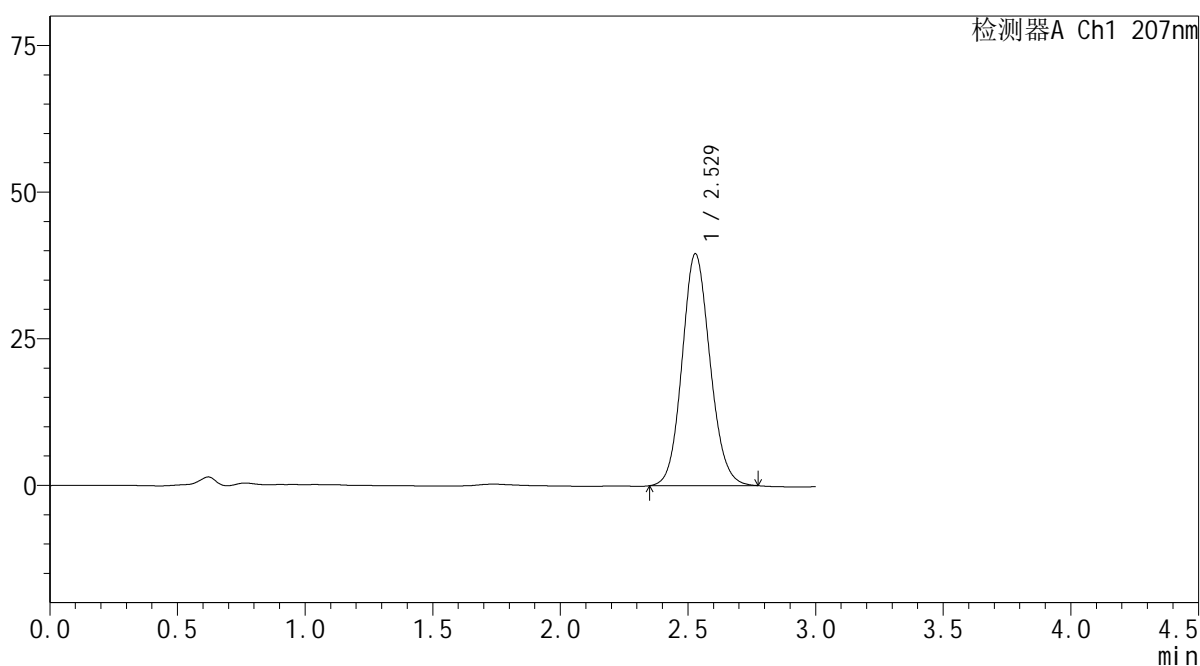


<样品信息>

色谱柱	: XB-C18(50mm*4.6mm,5μm)	流速	: 1.0ml/min
柱温	: 50°C	波长	: 207nm
数据文件名	: RC\$QTL-373 - 0-16/29-160-2 - zzp-2024051721p-kq1y-rcd-jx-dz1-3.lcd		
方法文件名	: RC\$QTL-373 - QTL-373-RC-FX278.lcm		
批处理文件名	: RC\$QTL-373 - 20260521-FX278.lcb		
样品瓶号	: 1-17		
进样体积	: 10 μl	版本号	: 6.115
进样时间	: 2026/05/21 15:50:41	实验者	: jiangjinwei
处理时间(V2)	: 2026/05/22 10:34:45	处理者	: jiangjinwei
仪器型号	: SHIMADZU LC-2050C (FX278)		

<色谱图>

mV



<峰表>

检测器A Ch1 207nm

峰号	保留时间	面积	面积%	高度	理论塔板数(USP)	拖尾因子	分离度(USP)
1	2.529	301487	100.000	39547	2579	1.109	--
总计		301487	100.000	39547			

图24 磷酸奥司他韦干糖浆溶出度测定HPLC图谱
自制品-2024051721批-pH1.0盐酸溶液介质-极限转速
对照品溶液-1-3

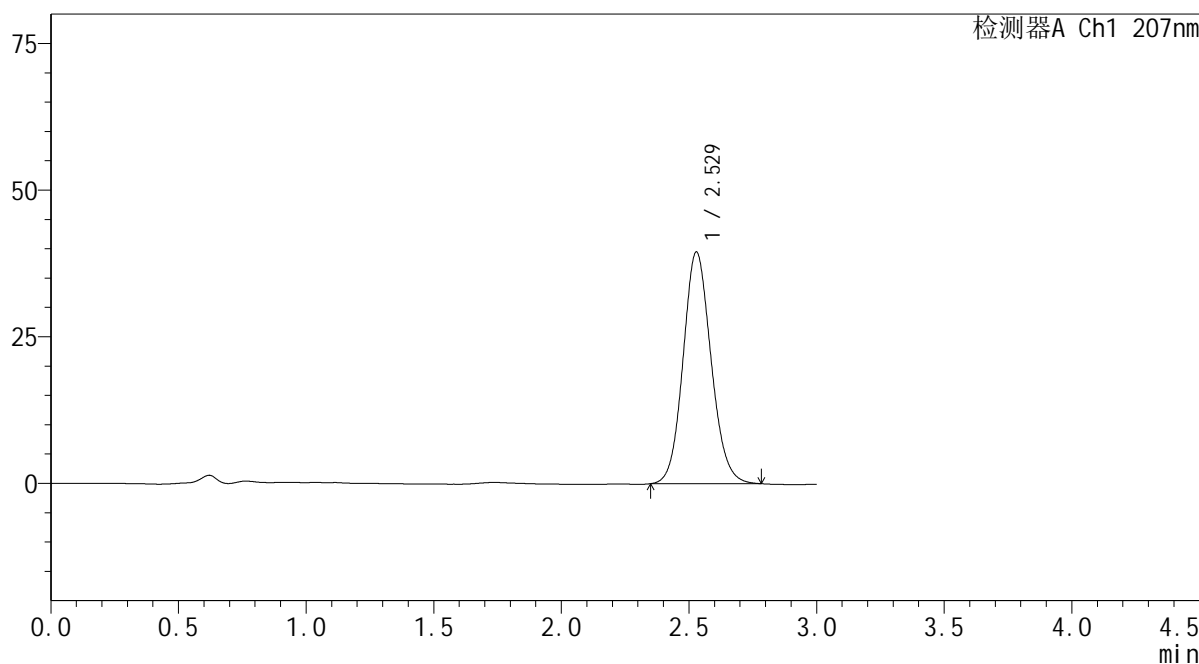
SHIMADZU LabSolutions QTL-373

<样品信息>

色谱柱 : XB-C18(50mm*4.6mm,5µm) 流速: 1.0ml/min
 柱温 : 50°C 波长: 207nm
 数据文件名 : RC\$QTL-373 - 0-16/29-161-2 - zzp-2024051721p-kq1y-rcd-jx-dz1-4.lcd
 方法文件名 : RC\$QTL-373 - QTL-373-RC-FX278.lcm
 批处理文件名: RC\$QTL-373 - 20260521-FX278.lcb
 样品瓶号 : 1-17
 进样体积 : 10 µl 版本号: 6.115
 进样时间 : 2026/05/21 15:54:05 实验者: jiangjinwei
 处理时间(V2) : 2026/05/22 10:34:48 处理者: jiangjinwei
 仪器型号 : SHIMADZU LC-2050C (FX278)

<色谱图>

mV



<峰表>

检测器A Ch1 207nm

峰号	保留时间	面积	面积%	高度	理论塔板数(USP)	拖尾因子	分离度(USP)
1	2.529	301566	100.000	39511	2573	1.112	--
总计		301566	100.000	39511			

图25 磷酸奥司他韦干糖浆溶出度测定HPLC图谱
 自制品-2024051721批-pH1.0盐酸溶液介质-极限转速
 对照品溶液-1-4

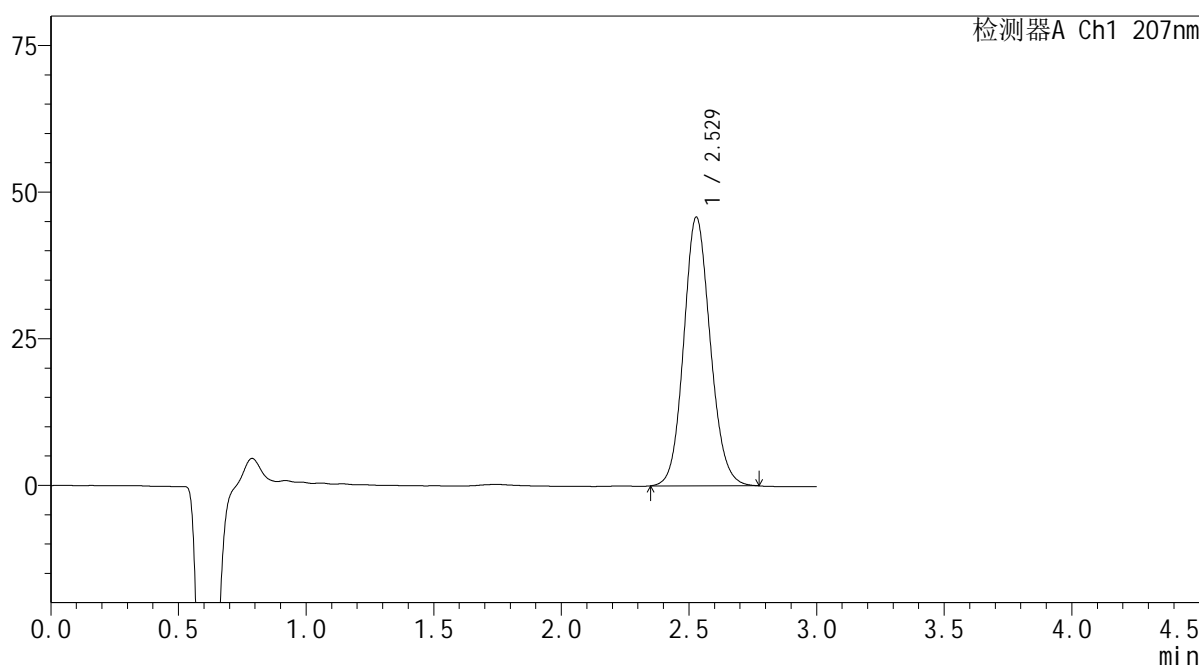
SHIMADZU
LabSolutions QTL-373

<样品信息>

色谱柱	: XB-C18(50mm*4.6mm,5µm)	流速	: 1.0ml/min
柱温	: 50°C	波长	: 207nm
数据文件名	: RC\$QTL-373 - 0-16/29-163-2 - zzp-2024051721p-kq1y-rcd-jx-P1-1.lcd		
方法文件名	: RC\$QTL-373 - QTL-373-RC-FX278.lcm		
批处理文件名	: RC\$QTL-373 - 20260521-FX278.lcb		
样品瓶号	: 1-2	版本号	: 6.115
进样体积	: 10 µl	实验者	: jiangjinwei
进样时间	: 2026/05/21 16:00:50	处理者	: jiangjinwei
处理时间(V2)	: 2026/05/22 10:34:53		
仪器型号	: SHIMADZU LC-2050C (FX278)		

<色谱图>

mV



<峰表>

检测器A Ch1 207nm

峰号	保留时间	面积	面积%	高度	理论塔板数(USP)	拖尾因子	分离度(USP)
1	2.529	332054	100.000	45821	2861	1.114	--
总计		332054	100.000	45821			

图27 磷酸奥司他韦干糖浆溶出度测定HPLC图谱
自制品-2024051721批-pH1.0盐酸溶液介质-极限转速-片1
供试品溶液-1

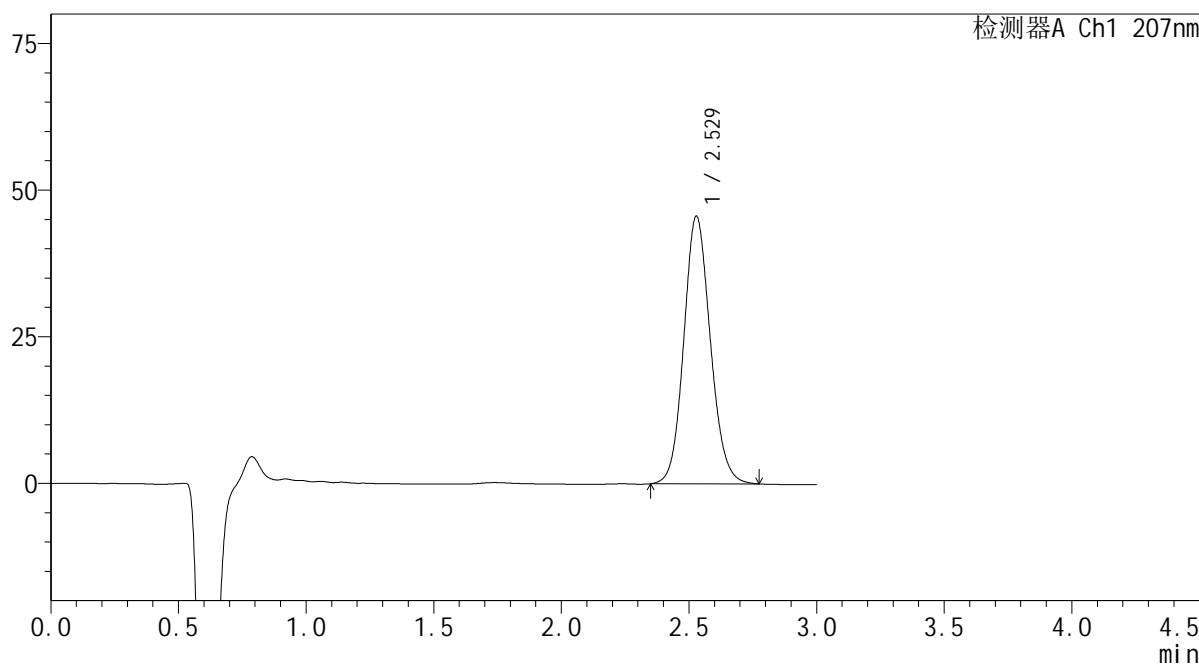
SHIMADZU
LabSolutions QTL-373

<样品信息>

色谱柱	: XB-C18(50mm*4.6mm,5µm)	流速	: 1.0ml/min
柱温	: 50°C	波长	: 207nm
数据文件名	: RC\$QTL-373 - 0-16/29-164-2 - zzp-2024051721p-kq1y-rcd-jx-P2-1.lcd		
方法文件名	: RC\$QTL-373 - QTL-373-RC-FX278.lcm		
批处理文件名	: RC\$QTL-373 - 20260521-FX278.lcb		
样品瓶号	: 1-11	版本号	: 6.115
进样体积	: 10 µl	实验者	: jiangjinwei
进样时间	: 2026/05/21 16:04:12	处理者	: jiangjinwei
处理时间(V2)	: 2026/05/22 10:34:55		
仪器型号	: SHIMADZU LC-2050C (FX278)		

<色谱图>

mV



<峰表>

检测器A Ch1 207nm

峰号	保留时间	面积	面积%	高度	理论塔板数(USP)	拖尾因子	分离度(USP)
1	2.529	330633	100.000	45639	2866	1.113	--
总计		330633	100.000	45639			

图28 磷酸奥司他韦干糖浆溶出度测定HPLC图谱
自制品-2024051721批-pH1.0盐酸溶液介质-极限转速-片2
供试品溶液-1

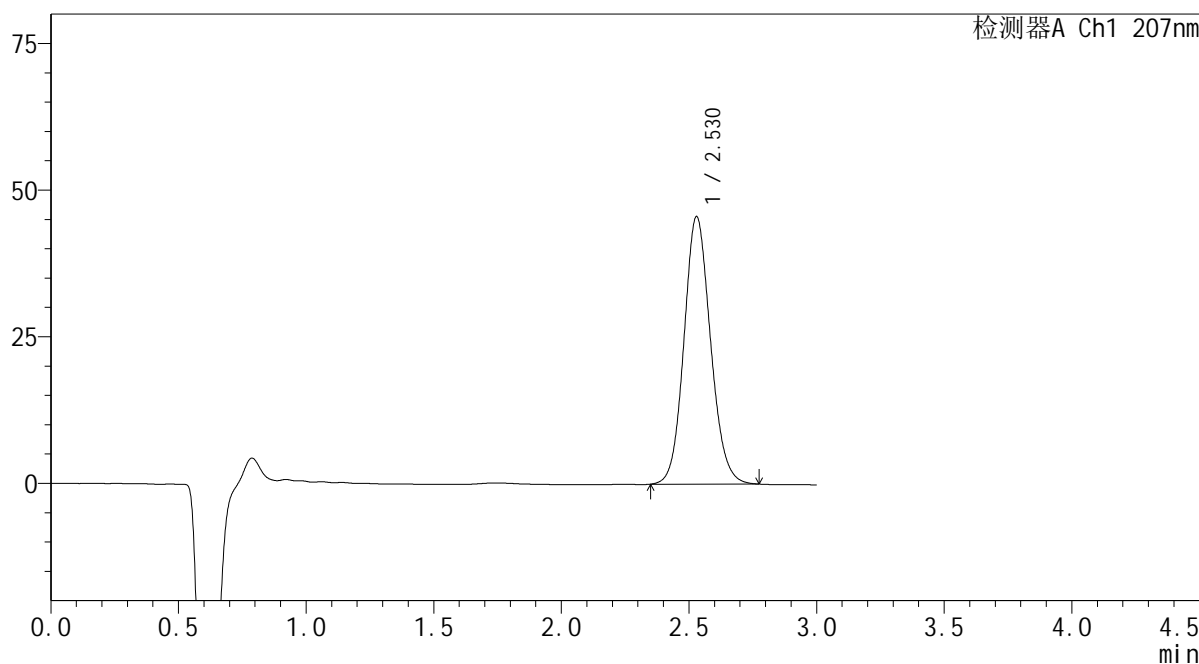
SHIMADZU
LabSolutions QTL-373

<样品信息>

色谱柱	: XB-C18(50mm*4.6mm,5µm)	流速	: 1.0ml/min
柱温	: 50°C	波长	: 207nm
数据文件名	: RC\$QTL-373 - 0-16/29-165-2 - zzp-2024051721p-kq1y-rcd-jx-P3-1.lcd		
方法文件名	: RC\$QTL-373 - QTL-373-RC-FX278.lcm		
批处理文件名	: RC\$QTL-373 - 20260521-FX278.lcb		
样品瓶号	: 1-20	版本号	: 6.115
进样体积	: 10 µl	实验者	: jiangjinwei
进样时间	: 2026/05/21 16:07:35	处理者	: jiangjinwei
处理时间(V2)	: 2026/05/22 10:34:57		
仪器型号	: SHIMADZU LC-2050C (FX278)		

<色谱图>

mV



<峰表>

检测器A Ch1 207nm

峰号	保留时间	面积	面积%	高度	理论塔板数(USP)	拖尾因子	分离度(USP)
1	2.530	330527	100.000	45634	2866	1.114	--
总计		330527	100.000	45634			

图29 磷酸奥司他韦干糖浆溶出度测定HPLC图谱
自制品-2024051721批-pH1.0盐酸溶液介质-极限转速-片3
供试品溶液-1

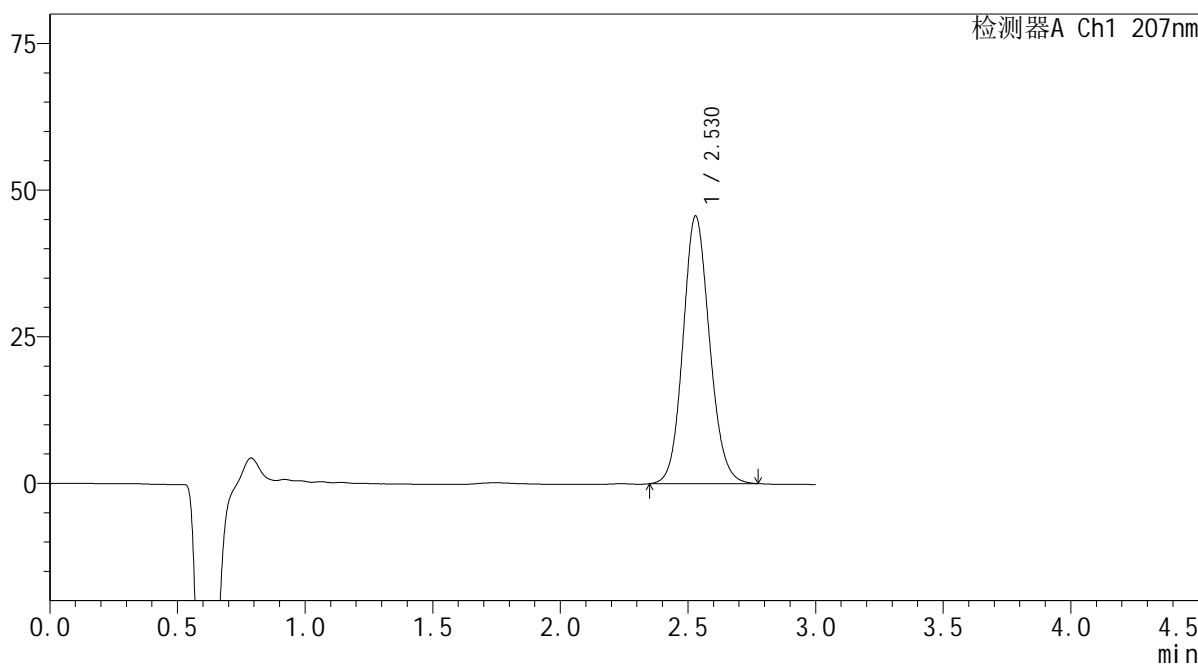
SHIMADZU
LabSolutions QTL-373

<样品信息>

色谱柱	: XB-C18(50mm*4.6mm,5µm)	流速	: 1.0ml/min
柱温	: 50°C	波长	: 207nm
数据文件名	: RC\$QTL-373 - 0-16/29-166-2 - zzp-2024051721p-kq1y-rcd-jx-P4-1.lcd		
方法文件名	: RC\$QTL-373 - QTL-373-RC-FX278.lcm		
批处理文件名	: RC\$QTL-373 - 20260521-FX278.lcb		
样品瓶号	: 1-29	版本号	: 6.115
进样体积	: 10 µl	实验者	: jiangjinwei
进样时间	: 2026/05/21 16:10:57	处理者	: jiangjinwei
处理时间(V2)	: 2026/05/22 10:35:00		
仪器型号	: SHIMADZU LC-2050C (FX278)		

<色谱图>

mV



<峰表>

检测器A Ch1 207nm

峰号	保留时间	面积	面积%	高度	理论塔板数(USP)	拖尾因子	分离度(USP)
1	2.530	330669	100.000	45658	2871	1.114	--
总计		330669	100.000	45658			

图30 磷酸奥司他韦干糖浆溶出度测定HPLC图谱
自制品-2024051721批-pH1.0盐酸溶液介质-极限转速-片4
供试品溶液-1

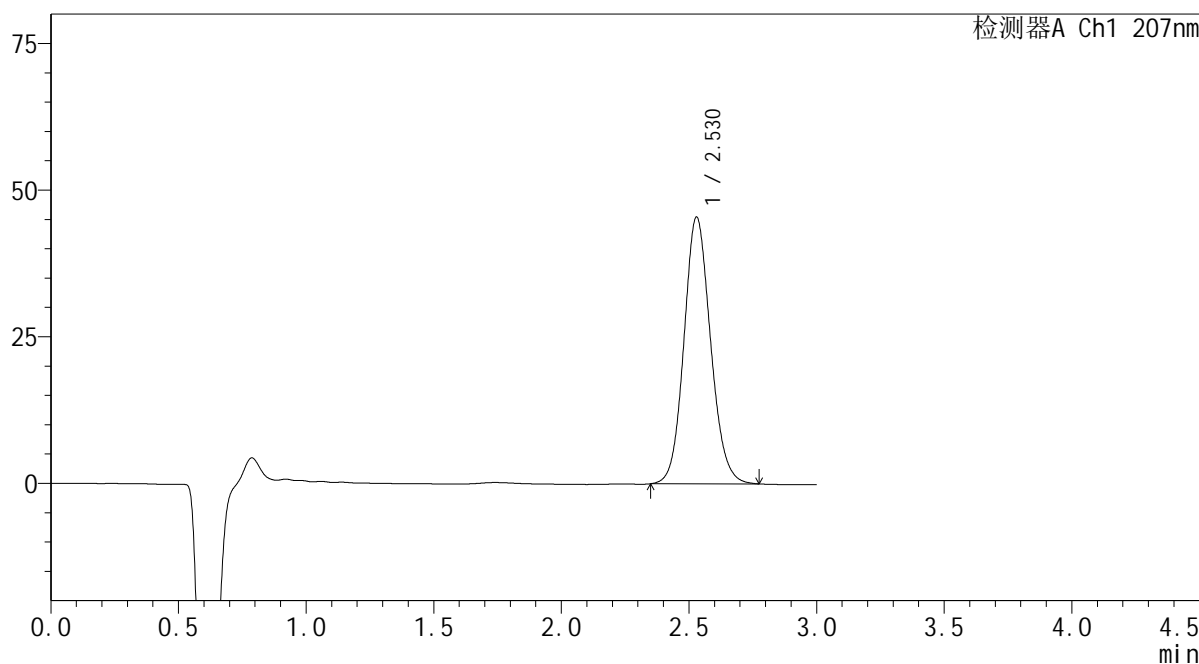
SHIMADZU
LabSolutions QTL-373

<样品信息>

色谱柱	: XB-C18(50mm*4.6mm,5µm)	流速	: 1.0ml/min
柱温	: 50°C	波长	: 207nm
数据文件名	: RC\$QTL-373 - 0-16/29-167-2 - zzp-2024051721p-kq1y-rcd-jx-P5-1.lcd		
方法文件名	: RC\$QTL-373 - QTL-373-RC-FX278.lcm		
批处理文件名	: RC\$QTL-373 - 20260521-FX278.lcb		
样品瓶号	: 1-38	版本号	: 6.115
进样体积	: 10 µl	实验者	: jiangjinwei
进样时间	: 2026/05/21 16:14:19	处理者	: jiangjinwei
处理时间(V2)	: 2026/05/22 10:35:02		
仪器型号	: SHIMADZU LC-2050C (FX278)		

<色谱图>

mV



<峰表>

检测器A Ch1 207nm

峰号	保留时间	面积	面积%	高度	理论塔板数(USP)	拖尾因子	分离度(USP)
1	2.530	330080	100.000	45501	2858	1.114	--
总计		330080	100.000	45501			

图31 磷酸奥司他韦干糖浆溶出度测定HPLC图谱
自制品-2024051721批-pH1.0盐酸溶液介质-极限转速-片5
供试品溶液-1

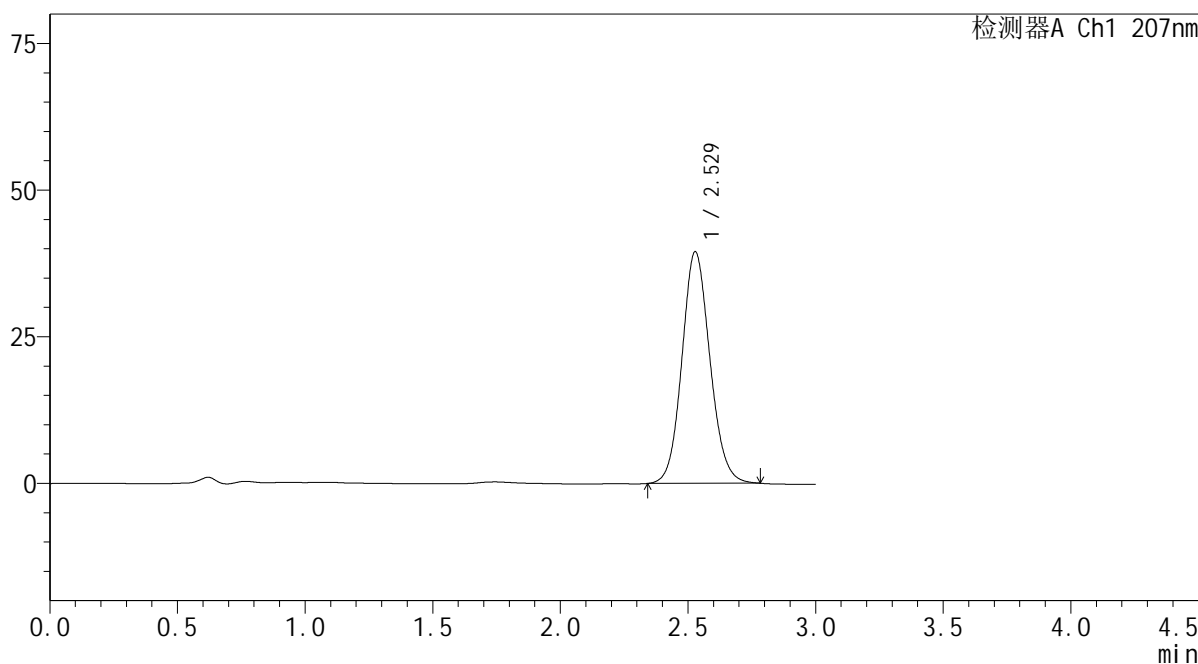
SHIMADZU
LabSolutions QTL-373

<样品信息>

色谱柱	: XB-C18(50mm*4.6mm,5µm)	流速	: 1.0ml/min
柱温	: 50°C	波长	: 207nm
数据文件名	: RC\$QTL-373 - 0-16/29-169-2 - zzp-2024051721p-kq1y-rcd-jx-dz2-1.lcd		
方法文件名	: RC\$QTL-373 - QTL-373-RC-FX278.lcm		
批处理文件名	: RC\$QTL-373 - 20260521-FX278.lcb		
样品瓶号	: 1-26	版本号	: 6.115
进样体积	: 10 µl	实验者	: jiangjinwei
进样时间	: 2026/05/21 16:21:02	处理者	: jiangjinwei
处理时间(V2)	: 2026/05/22 10:35:07		
仪器型号	: SHIMADZU LC-2050C (FX278)		

<色谱图>

mV



<峰表>

检测器A Ch1 207nm

峰号	保留时间	面积	面积%	高度	理论塔板数(USP)	拖尾因子	分离度(USP)
1	2.529	301618	100.000	39497	2574	1.105	--
总计		301618	100.000	39497			

图33 磷酸奥司他韦干糖浆溶出度测定HPLC图谱
自制品-2024051721批-pH1.0盐酸溶液介质-极限转速
对照品溶液-2-1

