

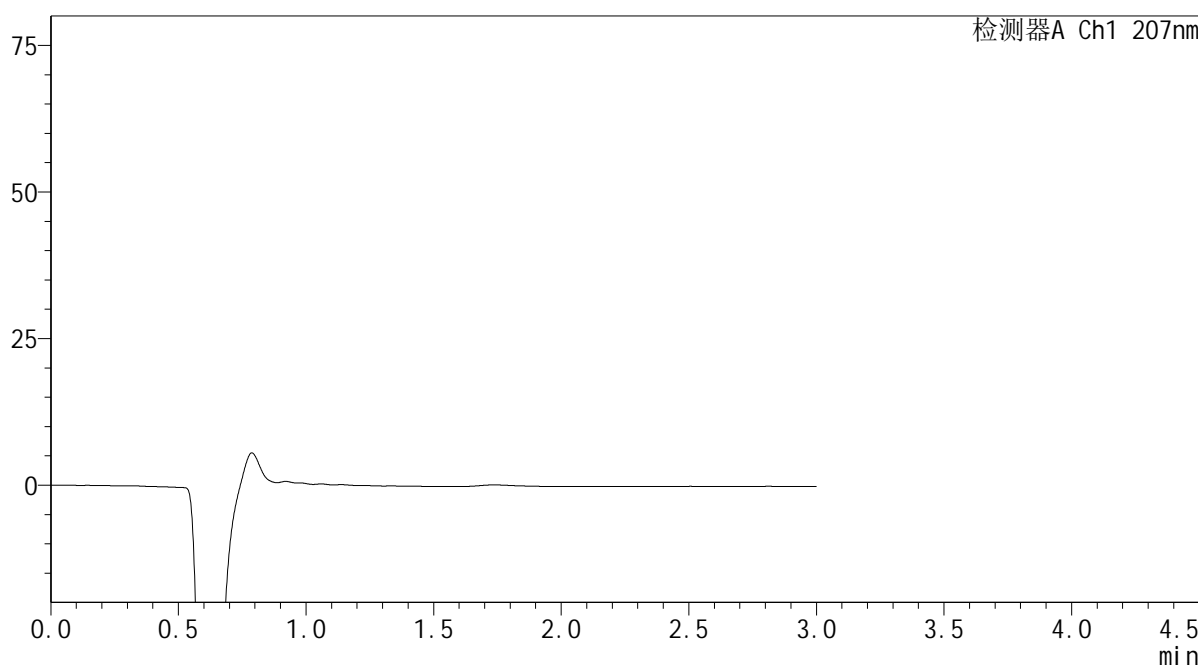
**SHIMADZU**  
**LabSolutions QTL-373**

<样品信息>

色谱柱	: XB-C18(50mm*4.6mm,5µm)	流速	: 1.0ml/min
柱温	: 50°C	波长	: 207nm
数据文件名	: RC\$QTL-373 - 0-16/29-137-2 - zzp-2024051721p-kq1y-rcd-rj.lcd		
方法文件名	: RC\$QTL-373 - QTL-373-RC-FX278.lcm		
批处理文件名	: RC\$QTL-373 - 20260521-FX278.lcb		
样品瓶号	: 1-9	版本号	: 6.115
进样体积	: 10 µl	实验者	: jiangjinwei
进样时间	: 2026/05/21 14:33:08	处理者	: jiangjinwei
处理时间(V2)	: 2026/05/22 10:33:49		
仪器型号	: SHIMADZU LC-2050C (FX278)		

<色谱图>

mV



<峰表>

检测器A Ch1 207nm

峰号	保留时间	面积	面积%	高度	理论塔板数(USP)	拖尾因子	分离度(USP)
总计							

图1 磷酸奥司他韦干糖浆溶出度测定HPLC图谱  
自制品-2024051721批-pH1.0盐酸溶液介质  
溶剂

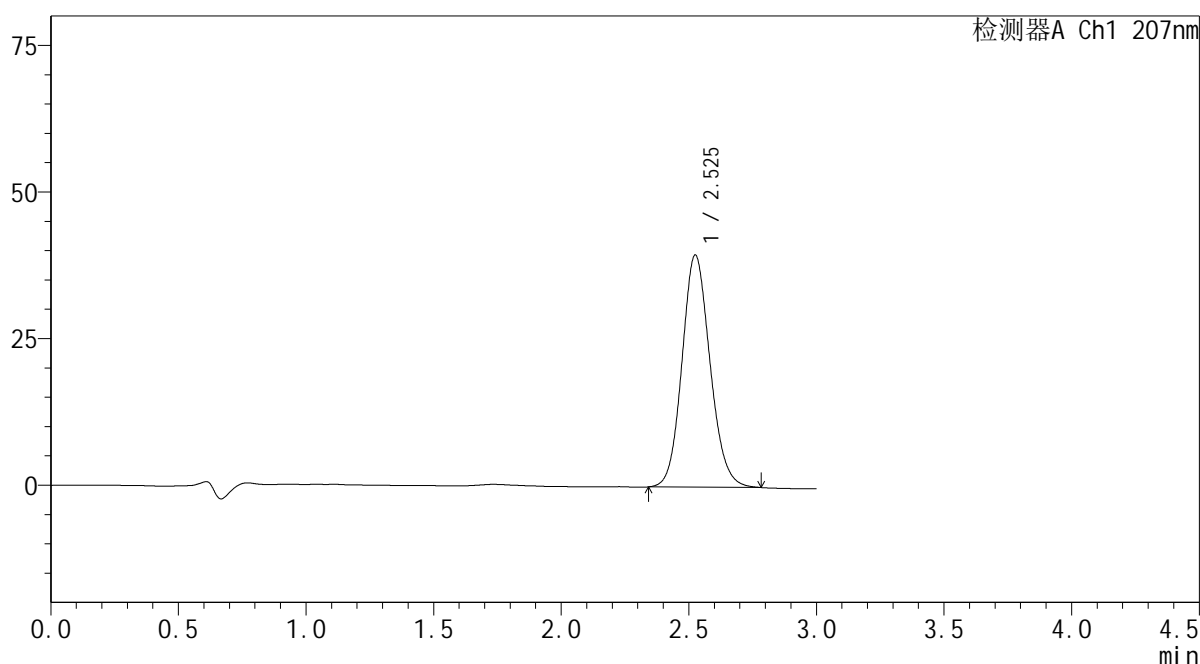
SHIMADZU LabSolutions QTL-373

<样品信息>

色谱柱 : XB-C18(50mm\*4.6mm,5µm) 流速: 1.0ml/min  
 柱温 : 50°C 波长: 207nm  
 数据文件名 : RC\$QTL-373 - 0-16/29-138-2 - zzp-2024051721p-kq1y-rcd-dz1-1.lcd  
 方法文件名 : RC\$QTL-373 - QTL-373-RC-FX278.lcm  
 批处理文件名: RC\$QTL-373 - 20260521-FX278.lcb  
 样品瓶号 : 1-18  
 进样体积 : 10 µl 版本号: 6.115  
 进样时间 : 2026/05/21 14:36:31 实验者: jiangjinwei  
 处理时间(V2) : 2026/05/22 10:33:55 处理者: jiangjinwei  
 仪器型号 : SHIMADZU LC-2050C (FX278)

<色谱图>

mV



<峰表>

检测器A Ch1 207nm

峰号	保留时间	面积	面积%	高度	理论塔板数(USP)	拖尾因子	分离度(USP)
1	2.525	302772	100.000	39496	2555	1.123	--
总计		302772	100.000	39496			

图2 磷酸奥司他韦干糖浆溶出度测定HPLC图谱  
 自制品-2024051721批-pH1.0盐酸溶液介质  
 对照品溶液-1-1





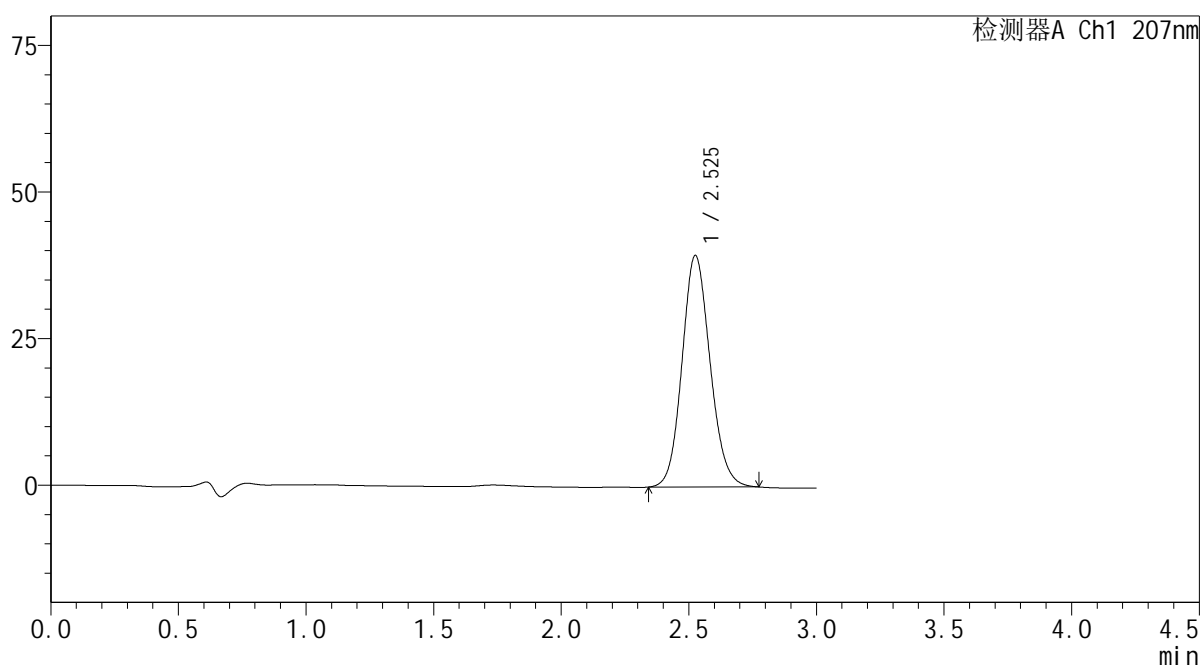


## &lt;样品信息&gt;

色谱柱 : XB-C18(50mm\*4.6mm,5 $\mu$ m)      流 速: 1.0ml/min  
 柱温 : 50 $^{\circ}$ C      波 长: 207nm  
 数据文件名 : RC\$QTL-373 - 0-16/29-141-2 - zzp-2024051721p-kq1y-rcd-dz1-4.lcd  
 方法文件名 : RC\$QTL-373 - QTL-373-RC-FX278.lcm  
 批处理文件名: RC\$QTL-373 - 20260521-FX278.lcb  
 样品瓶号 : 1-18  
 进样体积 : 10  $\mu$ l      版本号: 6.115  
 进样时间 : 2026/05/21 14:46:40      实验者: jiangjinwei  
 处理时间(V2) : 2026/05/22 10:34:02      处理者: jiangjinwei  
 仪器型号 : SHIMADZU LC-2050C (FX278)

## &lt;色谱图&gt;

mV



## &lt;峰表&gt;

检测器A Ch1 207nm

峰号	保留时间	面积	面积%	高度	理论塔板数(USP)	拖尾因子	分离度(USP)
1	2.525	302466	100.000	39389	2546	1.120	--
总计		302466	100.000	39389			

图5 磷酸奥司他韦干糖浆溶出度测定HPLC图谱  
 自制品-2024051721批-pH1.0盐酸溶液介质  
 对照品溶液-1-4

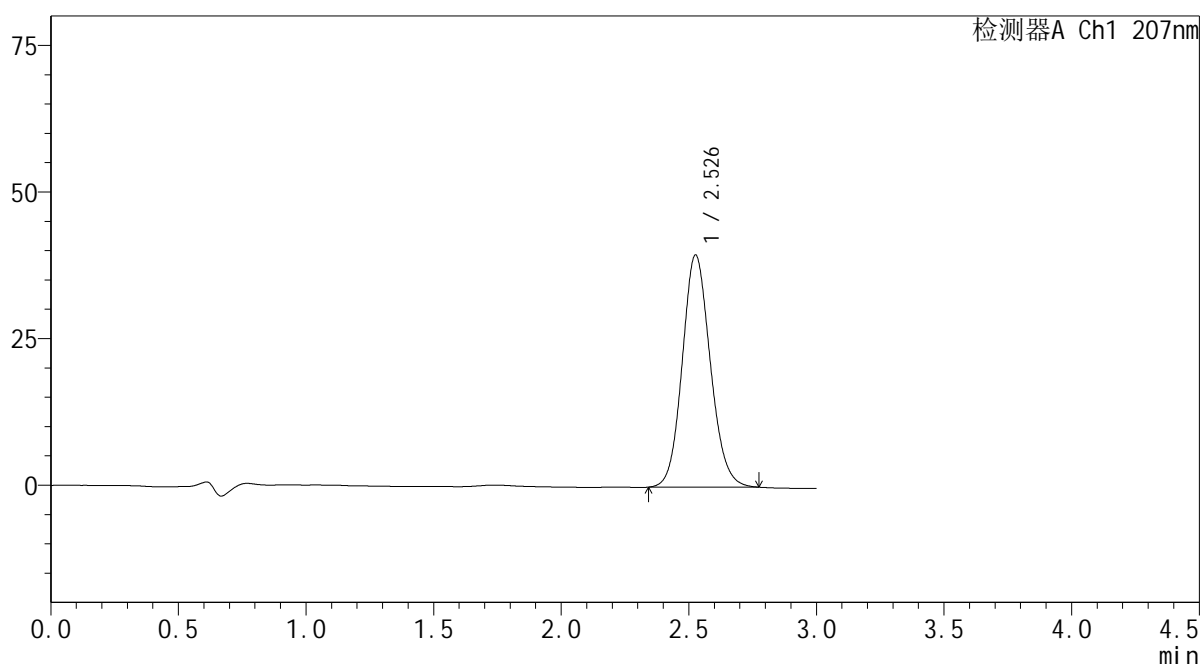
SHIMADZU LabSolutions QTL-373

<样品信息>

色谱柱 : XB-C18(50mm\*4.6mm,5µm) 流速: 1.0ml/min  
 柱温 : 50°C 波长: 207nm  
 数据文件名 : RC\$QTL-373 - 0-16/29-142-2 - zzp-2024051721p-kq1y-rcd-dz1-5.lcd  
 方法文件名 : RC\$QTL-373 - QTL-373-RC-FX278.lcm  
 批处理文件名: RC\$QTL-373 - 20260521-FX278.lcb  
 样品瓶号 : 1-18  
 进样体积 : 10 µl 版本号: 6.115  
 进样时间 : 2026/05/21 14:50:03 实验者: jiangjinwei  
 处理时间(V2) : 2026/05/22 10:34:04 处理者: jiangjinwei  
 仪器型号 : SHIMADZU LC-2050C (FX278)

<色谱图>

mV



<峰表>

检测器A Ch1 207nm

峰号	保留时间	面积	面积%	高度	理论塔板数(USP)	拖尾因子	分离度(USP)
1	2.526	302898	100.000	39506	2559	1.117	--
总计		302898	100.000	39506			

图6 磷酸奥司他韦干糖浆溶出度测定HPLC图谱  
 自制品-2024051721批-pH1.0盐酸溶液介质  
 对照品溶液-1-5

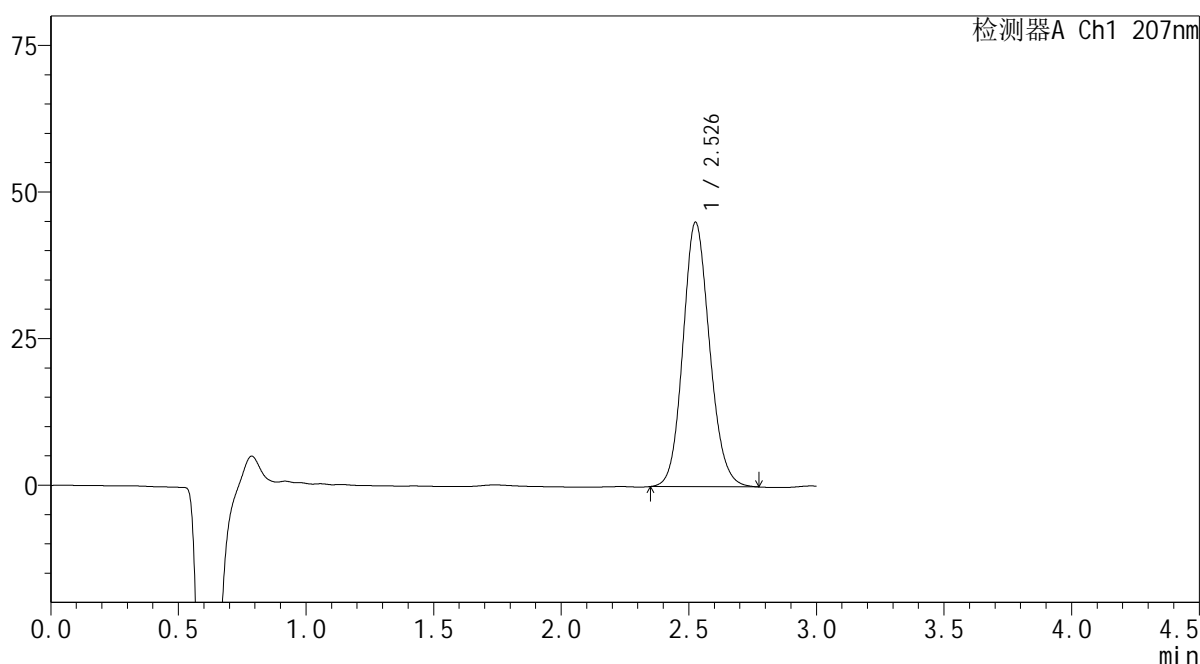
SHIMADZU LabSolutions QTL-373

<样品信息>

色谱柱 : XB-C18(50mm\*4.6mm,5µm) 流速: 1.0ml/min  
 柱温 : 50°C 波长: 207nm  
 数据文件名 : RC\$QTL-373 - 0-16/29-143-2 - zzp-2024051721p-kq1y-rcd-P1-1.lcd  
 方法文件名 : RC\$QTL-373 - QTL-373-RC-FX278.lcm  
 批处理文件名: RC\$QTL-373 - 20260521-FX278.lcb  
 样品瓶号 : 1-1  
 进样体积 : 10 µl 版本号: 6.115  
 进样时间 : 2026/05/21 14:53:25 实验者: jiangjinwei  
 处理时间(V2) : 2026/05/22 10:34:07 处理者: jiangjinwei  
 仪器型号 : SHIMADZU LC-2050C (FX278)

<色谱图>

mV



<峰表>

检测器A Ch1 207nm

峰号	保留时间	面积	面积%	高度	理论塔板数(USP)	拖尾因子	分离度(USP)
1	2.526	327541	100.000	44975	2844	1.125	--
总计		327541	100.000	44975			

图7 磷酸奥司他韦干糖浆溶出度测定HPLC图谱  
 自制品-2024051721批-pH1.0盐酸溶液介质-片1  
 供试品溶液-1

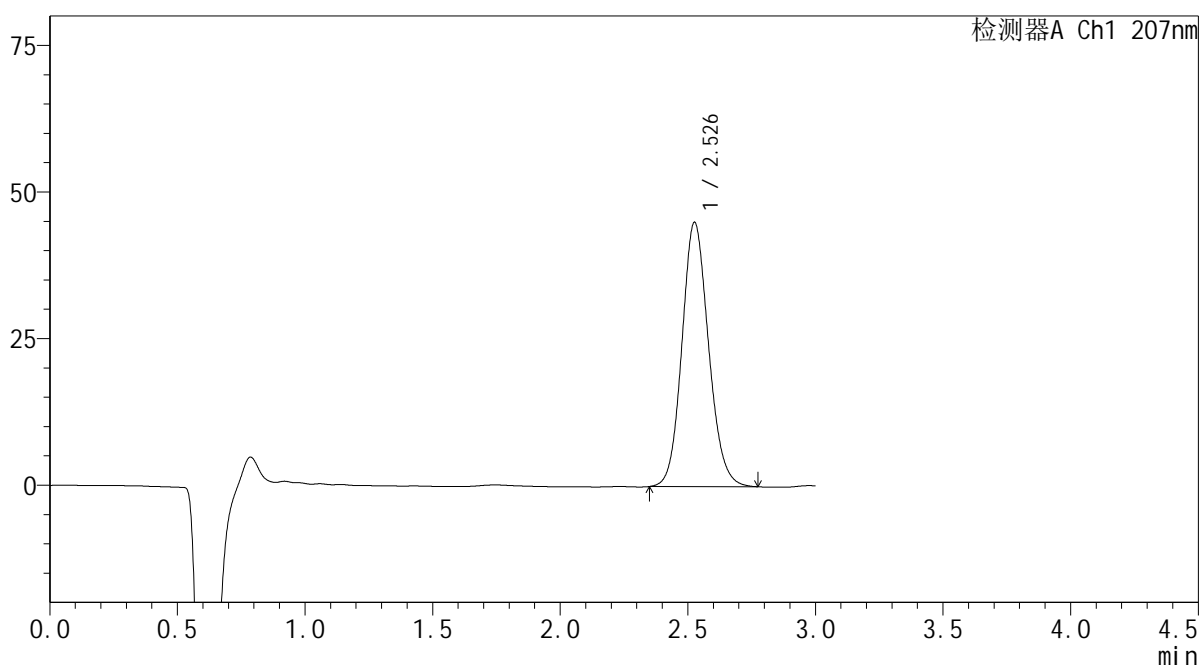
SHIMADZU LabSolutions QTL-373

<样品信息>

色谱柱 : XB-C18(50mm\*4.6mm,5µm) 流速: 1.0ml/min  
 柱温 : 50°C 波长: 207nm  
 数据文件名 : RC\$QTL-373 - 0-16/29-144-2 - zzp-2024051721p-kq1y-rcd-P1-2.lcd  
 方法文件名 : RC\$QTL-373 - QTL-373-RC-FX278.lcm  
 批处理文件名: RC\$QTL-373 - 20260521-FX278.lcb  
 样品瓶号 : 1-1  
 进样体积 : 10 µl 版本号: 6.115  
 进样时间 : 2026/05/21 14:56:47 实验者: jiangjinwei  
 处理时间(V2) : 2026/05/22 10:34:09 处理者: jiangjinwei  
 仪器型号 : SHIMADZU LC-2050C (FX278)

<色谱图>

mV



<峰表>

检测器A Ch1 207nm

峰号	保留时间	面积	面积%	高度	理论塔板数(USP)	拖尾因子	分离度(USP)
1	2.526	327295	100.000	44934	2846	1.122	--
总计		327295	100.000	44934			

图8 磷酸奥司他韦干糖浆溶出度测定HPLC图谱  
 自制品-2024051721批-pH1.0盐酸溶液介质-片1  
 供试品溶液-2

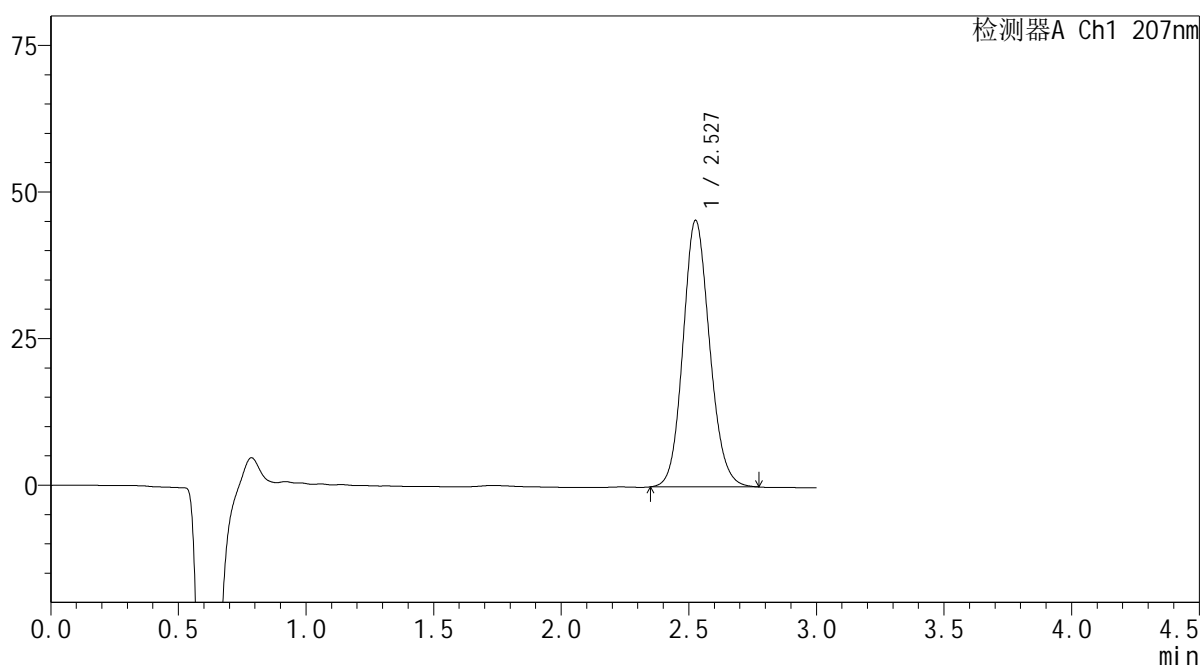
**SHIMADZU**  
**LabSolutions QTL-373**

<样品信息>

色谱柱	: XB-C18(50mm*4.6mm,5µm)	流速	: 1.0ml/min
柱温	: 50°C	波长	: 207nm
数据文件名	: RC\$QTL-373 - 0-16/29-145-2 - zzp-2024051721p-kq1y-rcd-P2-1.lcd		
方法文件名	: RC\$QTL-373 - QTL-373-RC-FX278.lcm		
批处理文件名	: RC\$QTL-373 - 20260521-FX278.lcb		
样品瓶号	: 1-10	版本号	: 6.115
进样体积	: 10 µl	实验者	: jiangjinwei
进样时间	: 2026/05/21 15:00:08	处理者	: jiangjinwei
处理时间(V2)	: 2026/05/22 10:34:11		
仪器型号	: SHIMADZU LC-2050C (FX278)		

<色谱图>

mV



<峰表>

检测器A Ch1 207nm

峰号	保留时间	面积	面积%	高度	理论塔板数(USP)	拖尾因子	分离度(USP)
1	2.527	330011	100.000	45345	2845	1.123	--
总计		330011	100.000	45345			

图9 磷酸奥司他韦干糖浆溶出度测定HPLC图谱  
自制品-2024051721批-pH1.0盐酸溶液介质-片2  
供试品溶液-1

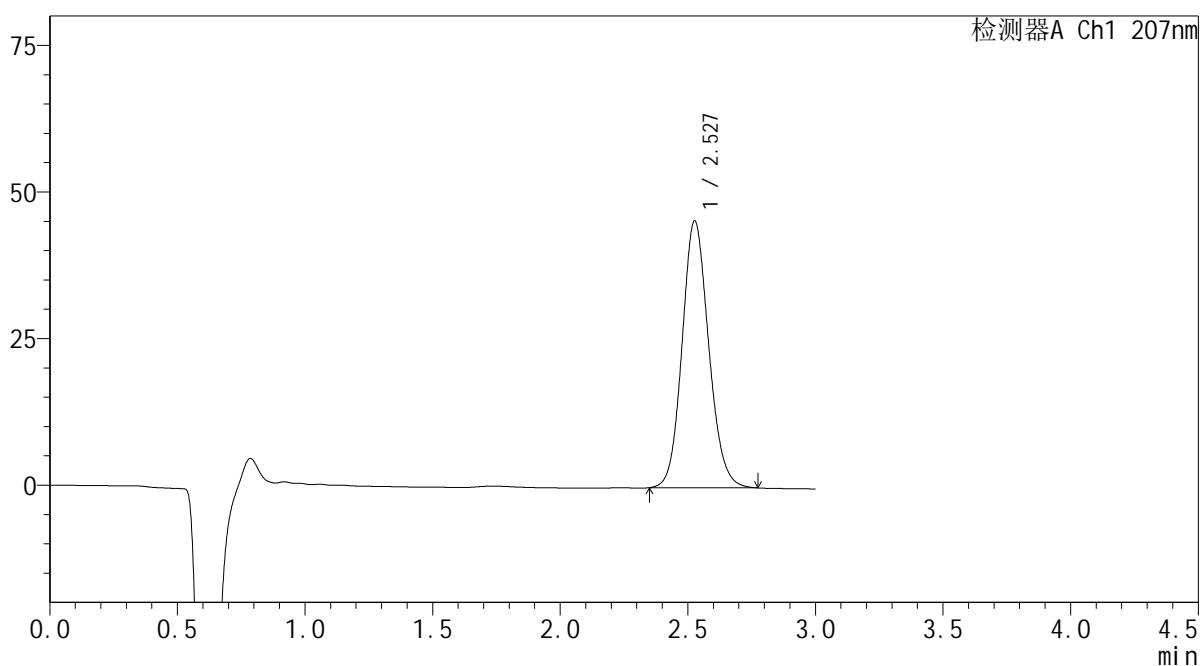


## &lt;样品信息&gt;

色谱柱	: XB-C18(50mm*4.6mm,5μm)	流速	: 1.0ml/min
柱温	: 50°C	波长	: 207nm
数据文件名	: RC\$QTL-373 - 0-16/29-146-2 - zzp-2024051721p-kq1y-rcd-P2-2.lcd		
方法文件名	: RC\$QTL-373 - QTL-373-RC-FX278.lcm		
批处理文件名	: RC\$QTL-373 - 20260521-FX278.lcb		
样品瓶号	: 1-10		
进样体积	: 10 μl	版本号	: 6.115
进样时间	: 2026/05/21 15:03:29	实验者	: jiangjinwei
处理时间(V2)	: 2026/05/22 10:34:14	处理者	: jiangjinwei
仪器型号	: SHIMADZU LC-2050C (FX278)		

## &lt;色谱图&gt;

mV



## &lt;峰表&gt;

检测器A Ch1 207nm

峰号	保留时间	面积	面积%	高度	理论塔板数(USP)	拖尾因子	分离度(USP)
1	2.527	330338	100.000	45432	2853	1.122	--
总计		330338	100.000	45432			

图10 磷酸奥司他韦干糖浆溶出度测定HPLC图谱  
自制品-2024051721批-pH1.0盐酸溶液介质-片2  
供试品溶液-2

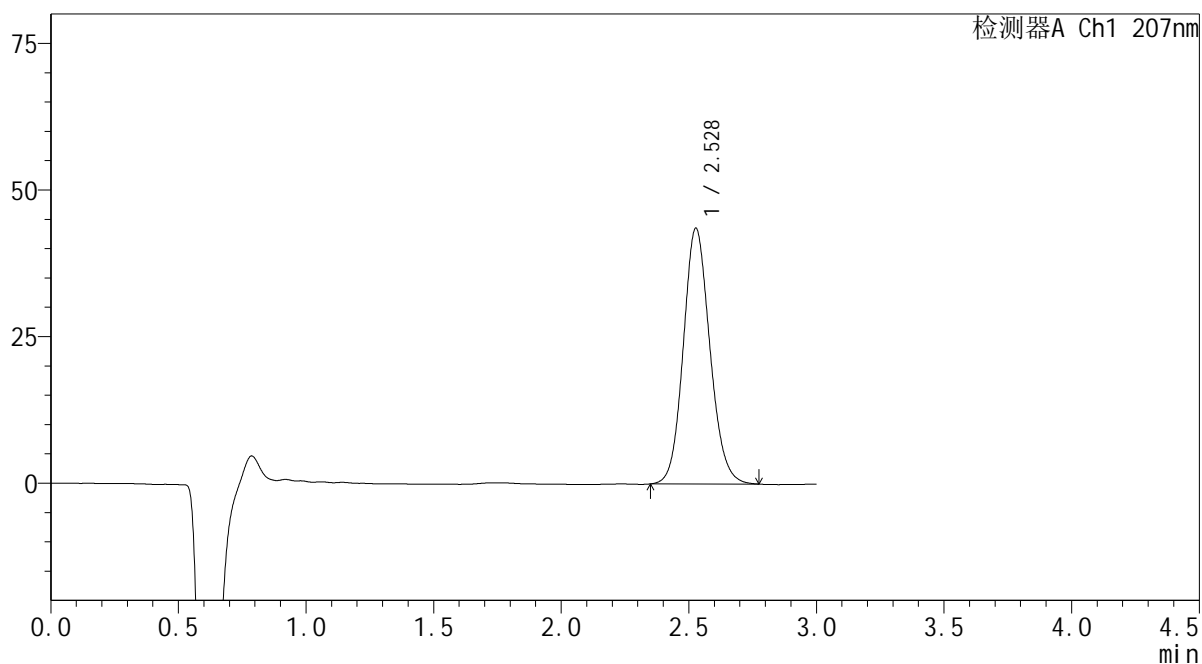
SHIMADZU LabSolutions QTL-373

<样品信息>

色谱柱 : XB-C18(50mm\*4.6mm,5µm) 流速: 1.0ml/min  
 柱温 : 50°C 波长: 207nm  
 数据文件名 : RC\$QTL-373 - 0-16/29-147-2 - zzp-2024051721p-kq1y-rcd-P3-1.lcd  
 方法文件名 : RC\$QTL-373 - QTL-373-RC-FX278.lcm  
 批处理文件名: RC\$QTL-373 - 20260521-FX278.lcb  
 样品瓶号 : 1-19  
 进样体积 : 10 µl 版本号: 6.115  
 进样时间 : 2026/05/21 15:06:50 实验者: jiangjinwei  
 处理时间(V2) : 2026/05/22 10:34:16 处理者: jiangjinwei  
 仪器型号 : SHIMADZU LC-2050C (FX278)

<色谱图>

mV



<峰表>

检测器A Ch1 207nm

峰号	保留时间	面积	面积%	高度	理论塔板数(USP)	拖尾因子	分离度(USP)
1	2.528	316436	100.000	43569	2854	1.121	--
总计		316436	100.000	43569			

图11 磷酸奥司他韦干糖浆溶出度测定HPLC图谱  
 自制品-2024051721批-pH1.0盐酸溶液介质-片3  
 供试品溶液-1

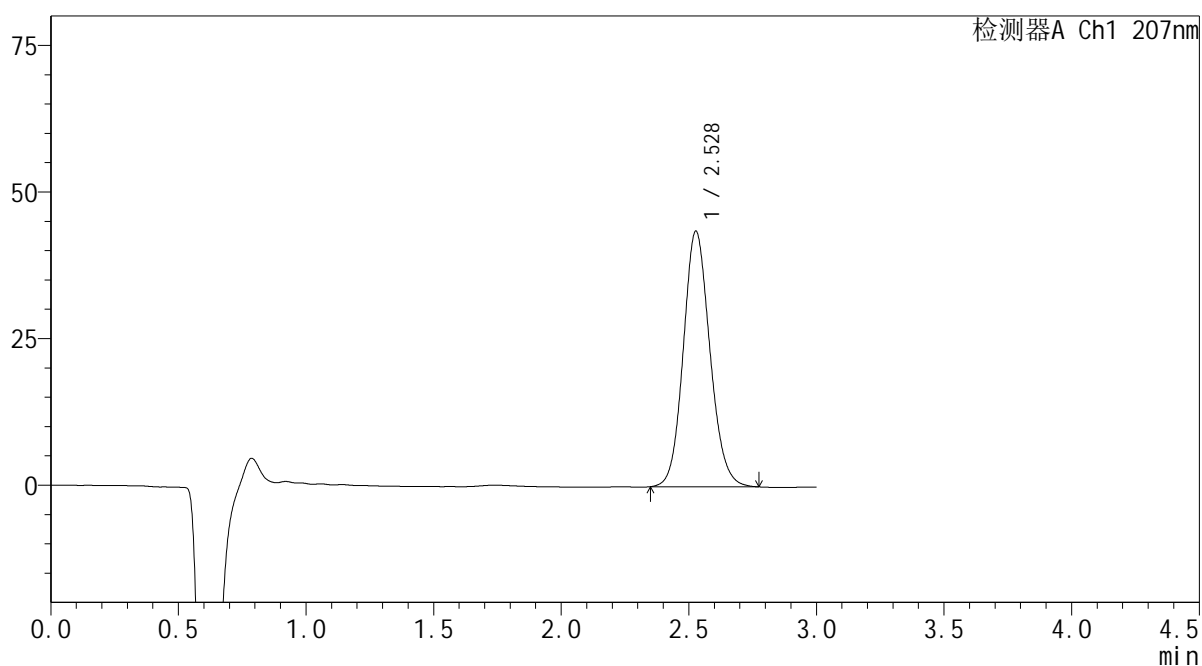


## &lt;样品信息&gt;

色谱柱 : XB-C18(50mm\*4.6mm,5 $\mu$ m)                      流 速: 1.0ml/min  
 柱温 : 50 $^{\circ}$ C    波 长: 207nm  
 数据文件名 : RC\$QTL-373 - 0-16/29-148-2 - zzp-2024051721p-kq1y-rcd-P3-2.lcd  
 方法文件名 : RC\$QTL-373 - QTL-373-RC-FX278.lcm  
 批处理文件名: RC\$QTL-373 - 20260521-FX278.lcb  
 样品瓶号 : 1-19  
 进样体积 : 10  $\mu$ l    版本号: 6.115  
 进样时间 : 2026/05/21 15:10:12                      实验者: jiangjinwei  
 处理时间(V2) : 2026/05/22 10:34:18                      处理者: jiangjinwei  
 仪器型号 : SHIMADZU LC-2050C (FX278)

## &lt;色谱图&gt;

mV



## &lt;峰表&gt;

检测器A Ch1 207nm

峰号	保留时间	面积	面积%	高度	理论塔板数(USP)	拖尾因子	分离度(USP)
1	2.528	316350	100.000	43542	2852	1.120	--
总计		316350	100.000	43542			

图12 磷酸奥司他韦干糖浆溶出度测定HPLC图谱  
自制品-2024051721批-pH1.0盐酸溶液介质-片3  
供试品溶液-2

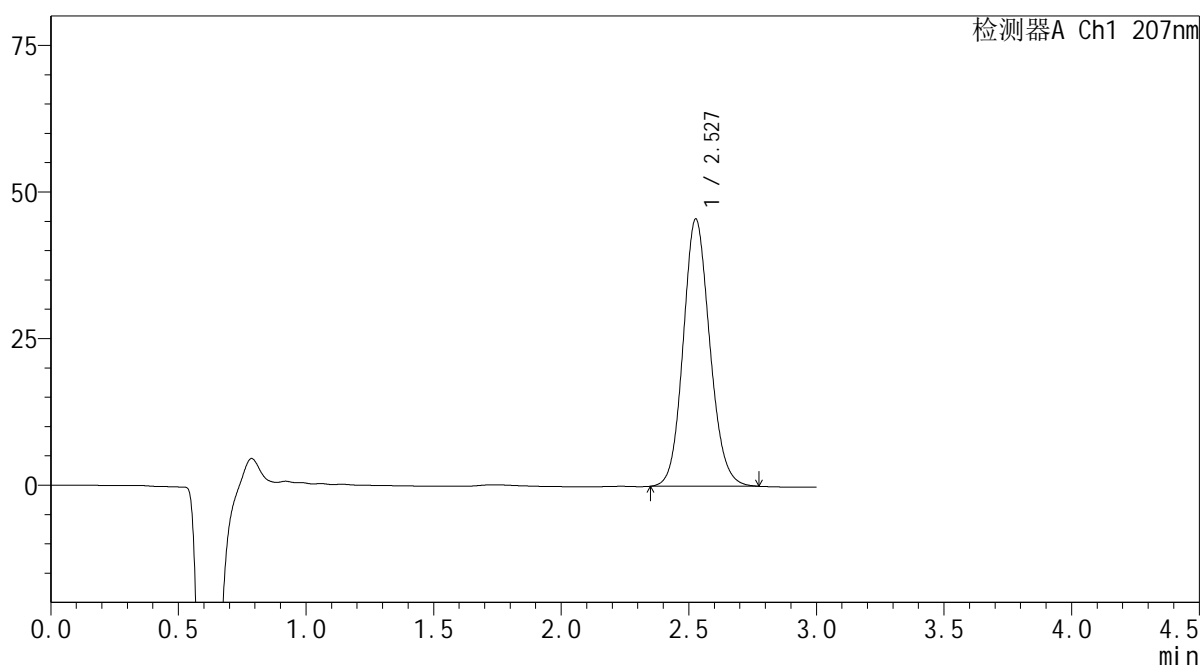
**SHIMADZU**  
**LabSolutions QTL-373**

<样品信息>

色谱柱	: XB-C18(50mm*4.6mm,5µm)	流速	: 1.0ml/min
柱温	: 50°C	波长	: 207nm
数据文件名	: RC\$QTL-373 - 0-16/29-149-2 - zzp-2024051721p-kq1y-rcd-P4-1.lcd		
方法文件名	: RC\$QTL-373 - QTL-373-RC-FX278.lcm		
批处理文件名	: RC\$QTL-373 - 20260521-FX278.lcb		
样品瓶号	: 1-28	版本号	: 6.115
进样体积	: 10 µl	实验者	: jiangjinwei
进样时间	: 2026/05/21 15:13:34	处理者	: jiangjinwei
处理时间(V2)	: 2026/05/22 10:34:20		
仪器型号	: SHIMADZU LC-2050C (FX278)		

<色谱图>

mV



<峰表>

检测器A Ch1 207nm

峰号	保留时间	面积	面积%	高度	理论塔板数(USP)	拖尾因子	分离度(USP)
1	2.527	330795	100.000	45514	2852	1.121	--
总计		330795	100.000	45514			

图13 磷酸奥司他韦干糖浆溶出度测定HPLC图谱  
自制品-2024051721批-pH1.0盐酸溶液介质-片4  
供试品溶液-1

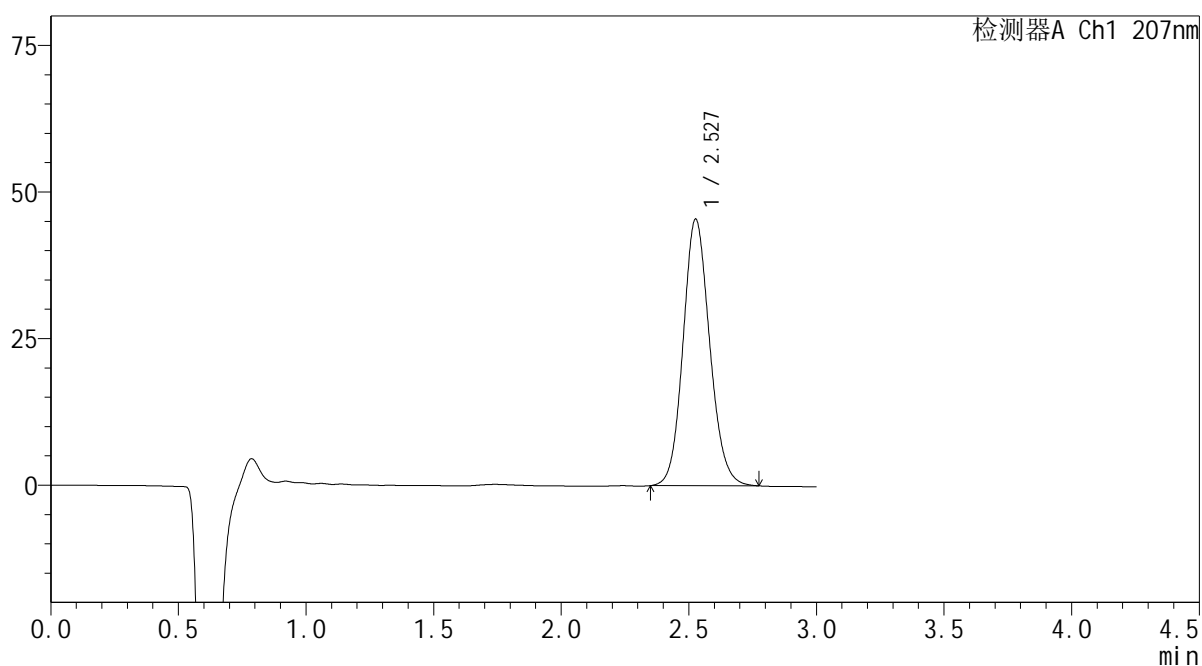


## &lt;样品信息&gt;

色谱柱 : XB-C18(50mm\*4.6mm,5 $\mu$ m) 流速: 1.0ml/min  
 柱温 : 50 $^{\circ}$ C 波长: 207nm  
 数据文件名 : RC\$QTL-373 - 0-16/29-150-2 - zzp-2024051721p-kq1y-rcd-P4-2.lcd  
 方法文件名 : RC\$QTL-373 - QTL-373-RC-FX278.lcm  
 批处理文件名: RC\$QTL-373 - 20260521-FX278.lcb  
 样品瓶号 : 1-28  
 进样体积 : 10  $\mu$ l 版本号: 6.115  
 进样时间 : 2026/05/21 15:16:56 实验者: jiangjinwei  
 处理时间(V2) : 2026/05/22 10:34:23 处理者: jiangjinwei  
 仪器型号 : SHIMADZU LC-2050C (FX278)

## &lt;色谱图&gt;

mV



## &lt;峰表&gt;

检测器A Ch1 207nm

峰号	保留时间	面积	面积%	高度	理论塔板数(USP)	拖尾因子	分离度(USP)
1	2.527	330148	100.000	45366	2847	1.120	--
总计		330148	100.000	45366			

图14 磷酸奥司他韦干糖浆溶出度测定HPLC图谱  
自制品-2024051721批-pH1.0盐酸溶液介质-片4  
供试品溶液-2

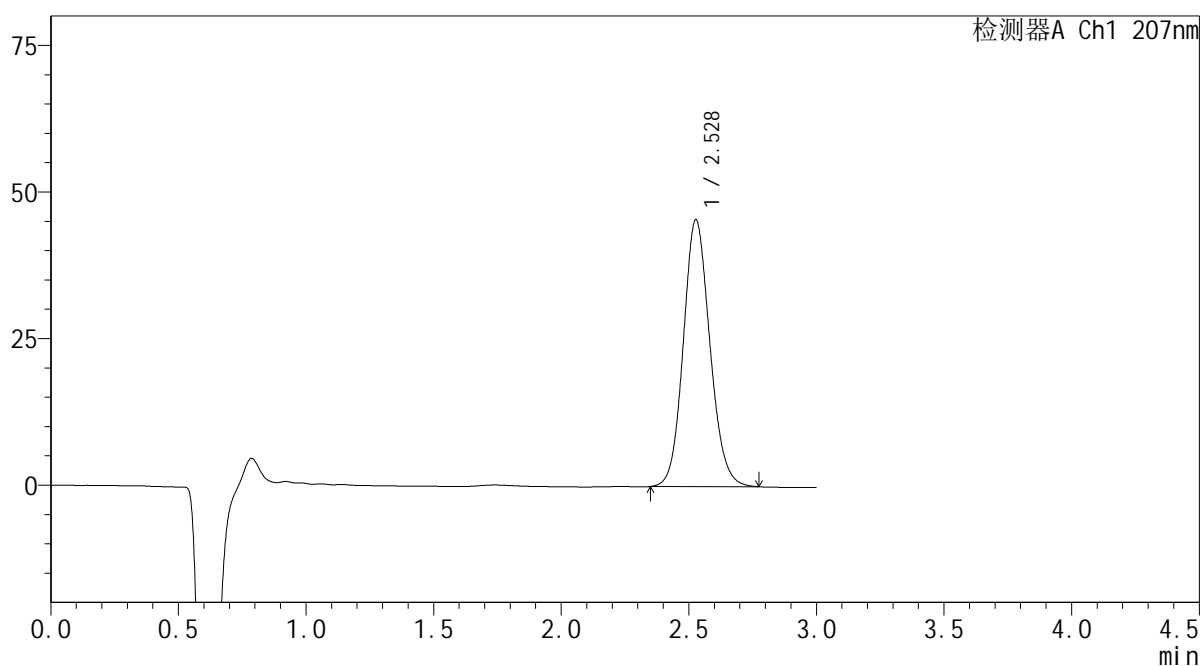


## &lt;样品信息&gt;

色谱柱 : XB-C18(50mm\*4.6mm,5 $\mu$ m) 流速: 1.0ml/min  
 柱温 : 50 $^{\circ}$ C 波长: 207nm  
 数据文件名 : RC\$QTL-373 - 0-16/29-151-2 - zzp-2024051721p-kq1y-rcd-P5-1.lcd  
 方法文件名 : RC\$QTL-373 - QTL-373-RC-FX278.lcm  
 批处理文件名: RC\$QTL-373 - 20260521-FX278.lcb  
 样品瓶号 : 1-37  
 进样体积 : 10  $\mu$ l 版本号: 6.115  
 进样时间 : 2026/05/21 15:20:18 实验者: jiangjinwei  
 处理时间(V2) : 2026/05/22 10:34:25 处理者: jiangjinwei  
 仪器型号 : SHIMADZU LC-2050C (FX278)

## &lt;色谱图&gt;

mV



## &lt;峰表&gt;

检测器A Ch1 207nm

峰号	保留时间	面积	面积%	高度	理论塔板数(USP)	拖尾因子	分离度(USP)
1	2.528	330051	100.000	45466	2858	1.118	--
总计		330051	100.000	45466			

图15 磷酸奥司他韦干糖浆溶出度测定HPLC图谱  
自制品-2024051721批-pH1.0盐酸溶液介质-片5  
供试品溶液-1

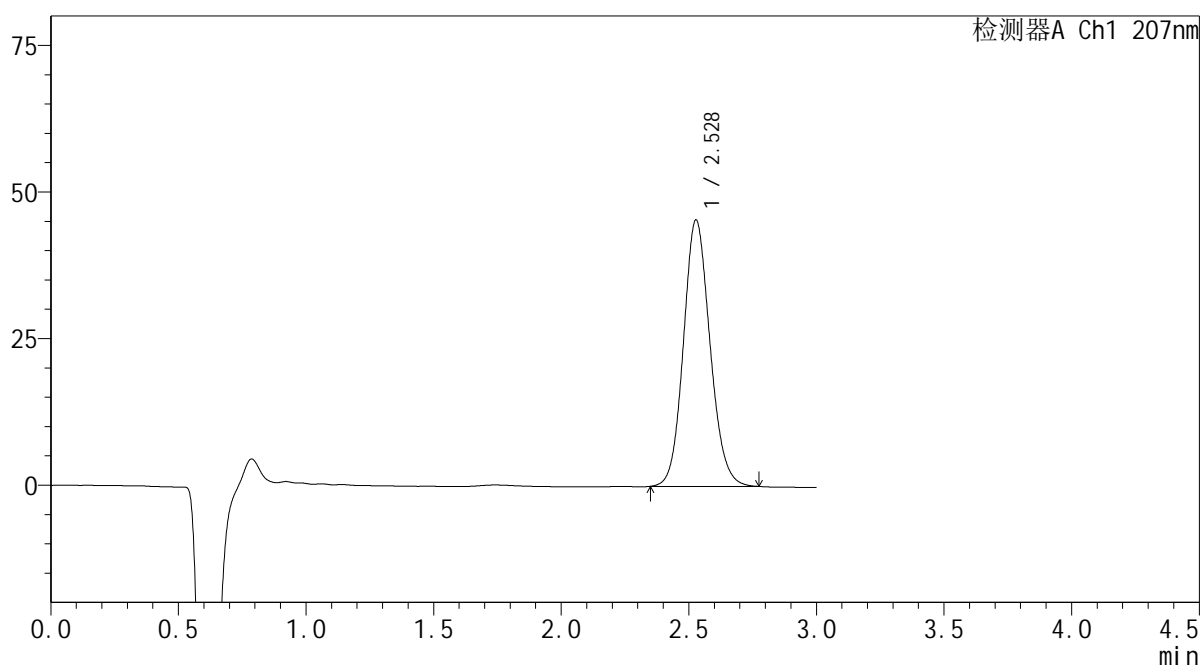


## &lt;样品信息&gt;

色谱柱 : XB-C18(50mm\*4.6mm,5 $\mu$ m) 流速: 1.0ml/min  
 柱温 : 50 $^{\circ}$ C 波长: 207nm  
 数据文件名 : RC\$QTL-373 - 0-16/29-152-2 - zzp-2024051721p-kq1y-rcd-P5-2.lcd  
 方法文件名 : RC\$QTL-373 - QTL-373-RC-FX278.lcm  
 批处理文件名: RC\$QTL-373 - 20260521-FX278.lcb  
 样品瓶号 : 1-37  
 进样体积 : 10  $\mu$ l 版本号: 6.115  
 进样时间 : 2026/05/21 15:23:39 实验者: jiangjinwei  
 处理时间(V2) : 2026/05/22 10:34:27 处理者: jiangjinwei  
 仪器型号 : SHIMADZU LC-2050C (FX278)

## &lt;色谱图&gt;

mV



## &lt;峰表&gt;

检测器A Ch1 207nm

峰号	保留时间	面积	面积%	高度	理论塔板数(USP)	拖尾因子	分离度(USP)
1	2.528	329500	100.000	45414	2857	1.119	--
总计		329500	100.000	45414			

图16 磷酸奥司他韦干糖浆溶出度测定HPLC图谱  
 自制品-2024051721批-pH1.0盐酸溶液介质-片5  
 供试品溶液-2

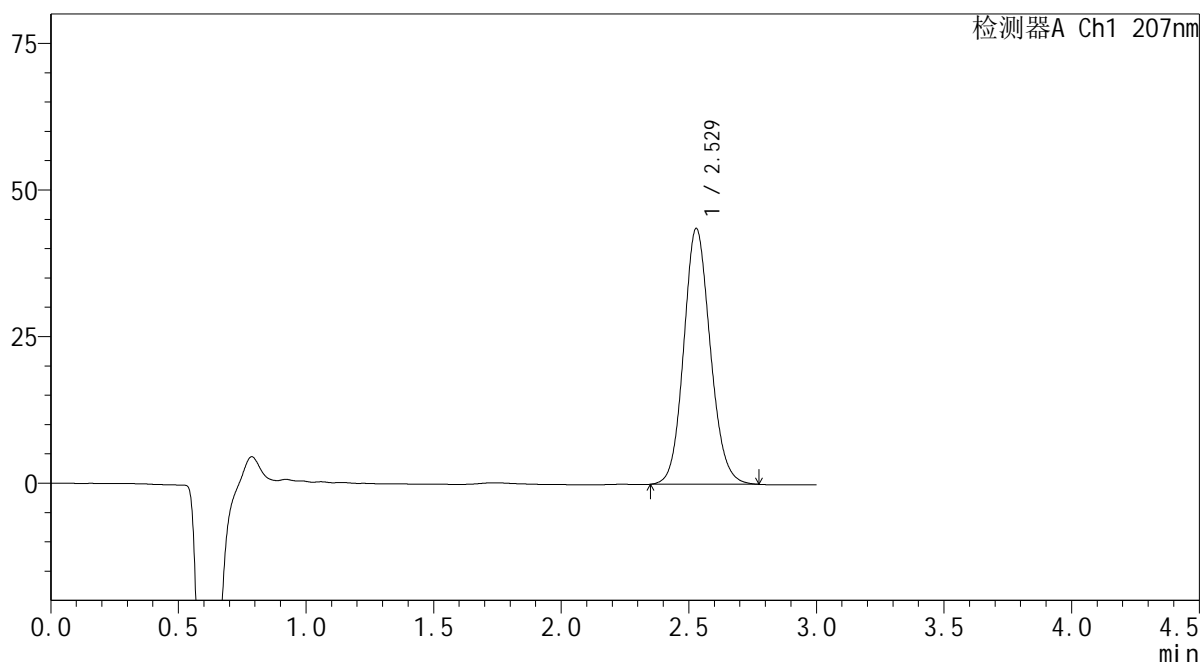
SHIMADZU LabSolutions QTL-373

<样品信息>

色谱柱 : XB-C18(50mm\*4.6mm,5µm) 流速: 1.0ml/min  
 柱温 : 50°C 波长: 207nm  
 数据文件名 : RC\$QTL-373 - 0-16/29-153-2 - zzp-2024051721p-kq1y-rcd-P6-1.lcd  
 方法文件名 : RC\$QTL-373 - QTL-373-RC-FX278.lcm  
 批处理文件名: RC\$QTL-373 - 20260521-FX278.lcb  
 样品瓶号 : 1-46  
 进样体积 : 10 µl 版本号: 6.115  
 进样时间 : 2026/05/21 15:27:02 实验者: jiangjinwei  
 处理时间(V2) : 2026/05/22 10:34:30 处理者: jiangjinwei  
 仪器型号 : SHIMADZU LC-2050C (FX278)

<色谱图>

mV



<峰表>

检测器A Ch1 207nm

峰号	保留时间	面积	面积%	高度	理论塔板数(USP)	拖尾因子	分离度(USP)
1	2.529	316424	100.000	43658	2863	1.118	--
总计		316424	100.000	43658			

图17 磷酸奥司他韦干糖浆溶出度测定HPLC图谱  
 自制品-2024051721批-pH1.0盐酸溶液介质-片6  
 供试品溶液-1

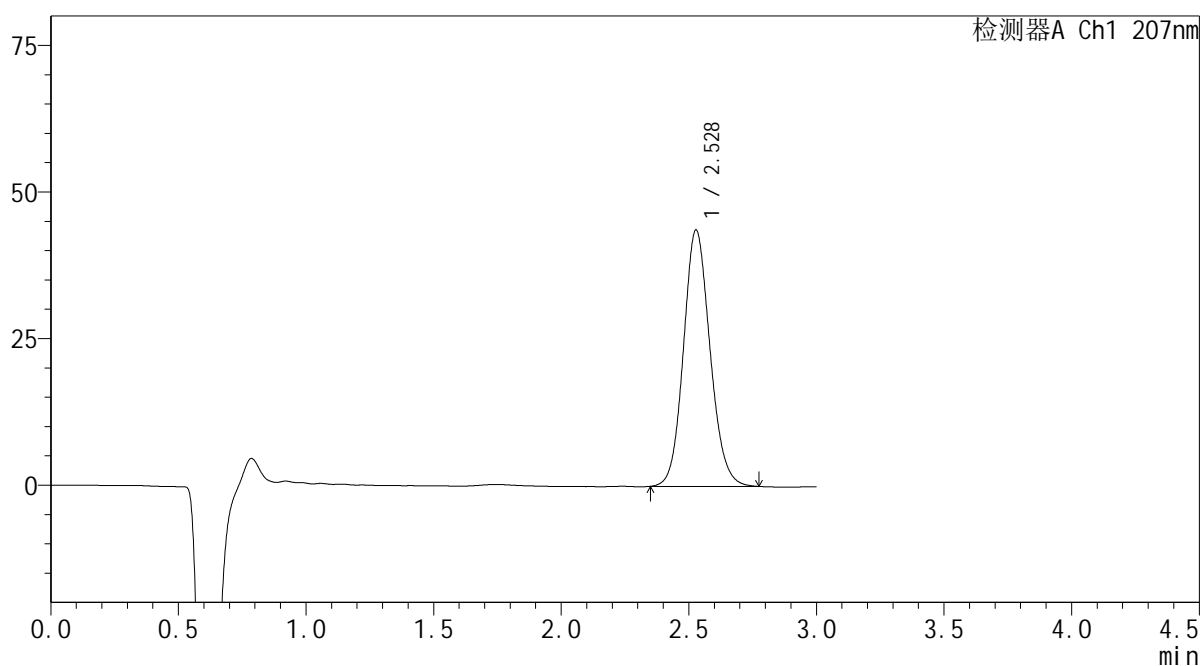
SHIMADZU LabSolutions QTL-373

<样品信息>

色谱柱 : XB-C18(50mm\*4.6mm,5µm) 流速: 1.0ml/min  
 柱温 : 50°C 波长: 207nm  
 数据文件名 : RC\$QTL-373 - 0-16/29-154-2 - zzp-2024051721p-kq1y-rcd-P6-2.lcd  
 方法文件名 : RC\$QTL-373 - QTL-373-RC-FX278.lcm  
 批处理文件名: RC\$QTL-373 - 20260521-FX278.lcb  
 样品瓶号 : 1-46  
 进样体积 : 10 µl 版本号: 6.115  
 进样时间 : 2026/05/21 15:30:24 实验者: jiangjinwei  
 处理时间(V2) : 2026/05/22 10:34:32 处理者: jiangjinwei  
 仪器型号 : SHIMADZU LC-2050C (FX278)

<色谱图>

mV



<峰表>

检测器A Ch1 207nm

峰号	保留时间	面积	面积%	高度	理论塔板数(USP)	拖尾因子	分离度(USP)
1	2.528	316625	100.000	43707	2865	1.118	--
总计		316625	100.000	43707			

图18 磷酸奥司他韦干糖浆溶出度测定HPLC图谱  
 自制品-2024051721批-pH1.0盐酸溶液介质-片6  
 供试品溶液-2

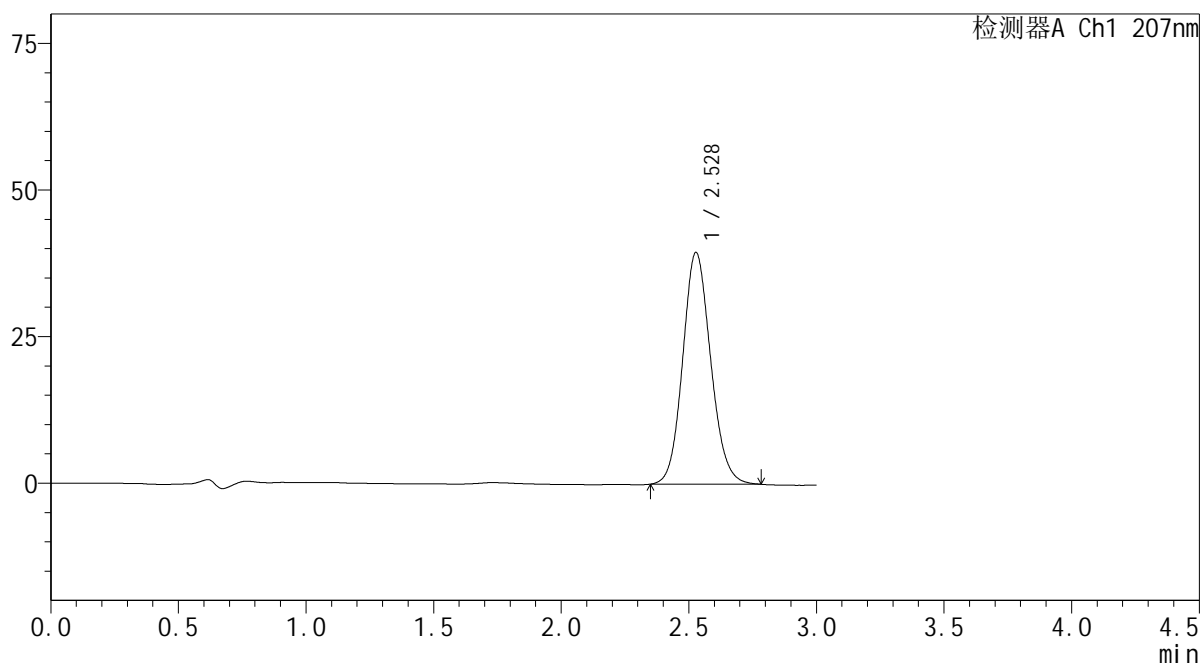
**SHIMADZU**  
**LabSolutions QTL-373**

<样品信息>

色谱柱	: XB-C18(50mm*4.6mm,5µm)	流速	: 1.0ml/min
柱温	: 50°C	波长	: 207nm
数据文件名	: RC\$QTL-373 - 0-16/29-155-2 - zzp-2024051721p-kq1y-rcd-dz2-1.lcd		
方法文件名	: RC\$QTL-373 - QTL-373-RC-FX278.lcm		
批处理文件名	: RC\$QTL-373 - 20260521-FX278.lcb		
样品瓶号	: 1-27	版本号	: 6.115
进样体积	: 10 µl	实验者	: jiangjinwei
进样时间	: 2026/05/21 15:33:47	处理者	: jiangjinwei
处理时间(V2)	: 2026/05/22 10:34:34		
仪器型号	: SHIMADZU LC-2050C (FX278)		

<色谱图>

mV



<峰表>

检测器A Ch1 207nm

峰号	保留时间	面积	面积%	高度	理论塔板数(USP)	拖尾因子	分离度(USP)
1	2.528	301709	100.000	39506	2574	1.116	--
总计		301709	100.000	39506			

图19 磷酸奥司他韦干糖浆溶出度测定HPLC图谱  
自制品-2024051721批-pH1.0盐酸溶液介质  
对照品溶液-2-1

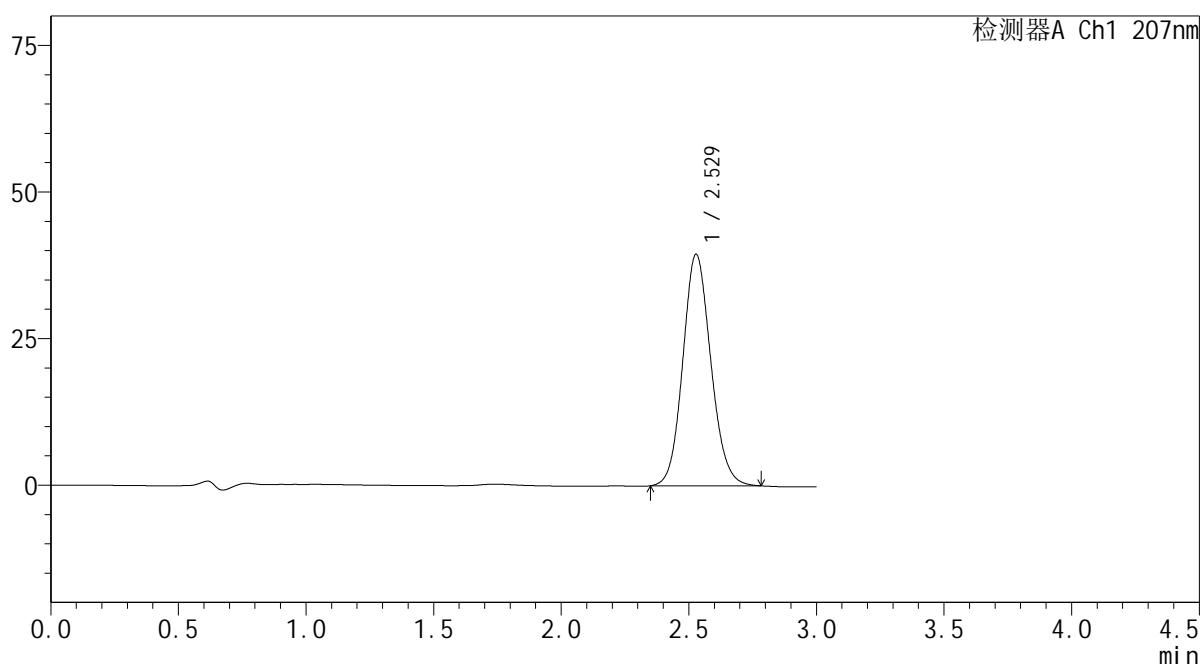
**SHIMADZU**  
**LabSolutions QTL-373**

<样品信息>

色谱柱	: XB-C18(50mm*4.6mm,5µm)	流速	: 1.0ml/min
柱温	: 50°C	波长	: 207nm
数据文件名	: RC\$QTL-373 - 0-16/29-156-2 - zzp-2024051721p-kq1y-rcd-dz2-2.lcd		
方法文件名	: RC\$QTL-373 - QTL-373-RC-FX278.lcm		
批处理文件名	: RC\$QTL-373 - 20260521-FX278.lcb		
样品瓶号	: 1-27	版本号	: 6.115
进样体积	: 10 µl	实验者	: jiangjinwei
进样时间	: 2026/05/21 15:37:10	处理者	: jiangjinwei
处理时间(V2)	: 2026/05/22 10:34:36		
仪器型号	: SHIMADZU LC-2050C (FX278)		

<色谱图>

mV



<峰表>

检测器A Ch1 207nm

峰号	保留时间	面积	面积%	高度	理论塔板数(USP)	拖尾因子	分离度(USP)
1	2.529	302049	100.000	39486	2563	1.114	--
总计		302049	100.000	39486			

图20 磷酸奥司他韦干糖浆溶出度测定HPLC图谱  
自制品-2024051721批-pH1.0盐酸溶液介质  
对照品溶液-2-2



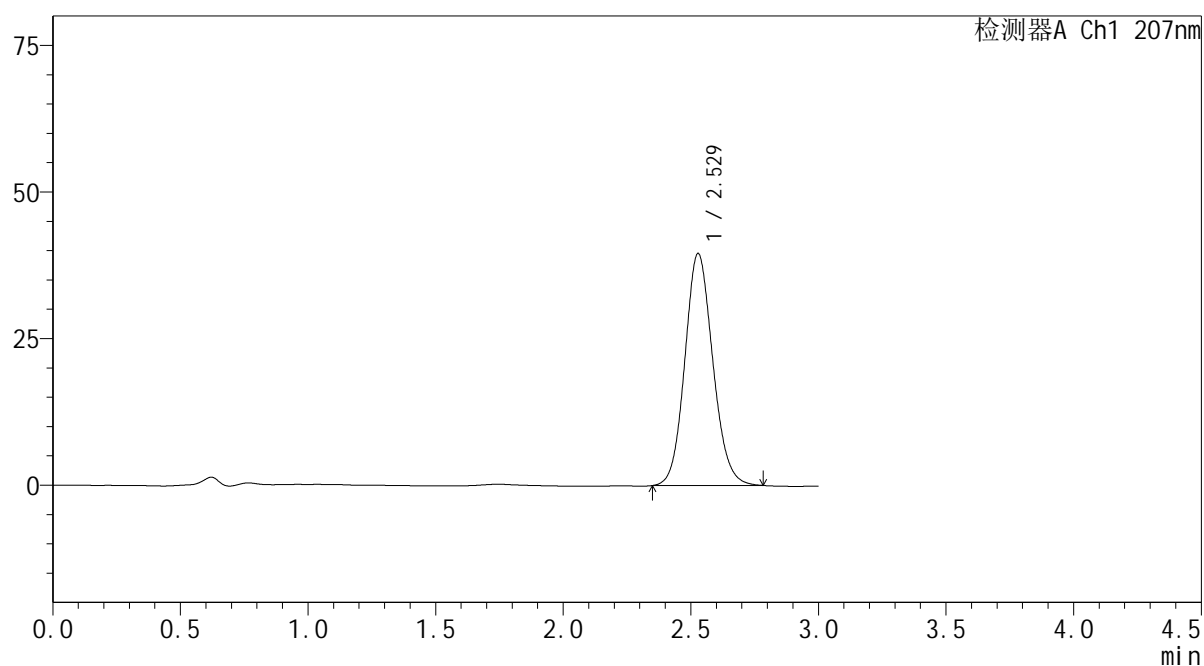


## &lt;样品信息&gt;

色谱柱	: XB-C18(50mm*4.6mm,5μm)	流速	: 1.0ml/min
柱温	: 50°C	波长	: 207nm
数据文件名	: RC\$QTL-373 - 0-16/29-158-2 - zzp-2024051721p-kq1y-rcd-jx-dz1-1.lcd		
方法文件名	: RC\$QTL-373 - QTL-373-RC-FX278.lcm		
批处理文件名	: RC\$QTL-373 - 20260521-FX278.lcb		
样品瓶号	: 1-17		
进样体积	: 10 μl	版本号	: 6.115
进样时间	: 2026/05/21 15:43:56	实验者	: jiangjinwei
处理时间(V2)	: 2026/05/22 10:34:41	处理者	: jiangjinwei
仪器型号	: SHIMADZU LC-2050C (FX278)		

## &lt;色谱图&gt;

mV



## &lt;峰表&gt;

检测器A Ch1 207nm

峰号	保留时间	面积	面积%	高度	理论塔板数(USP)	拖尾因子	分离度(USP)
1	2.529	301994	100.000	39561	2575	1.114	--
总计		301994	100.000	39561			

图22 磷酸奥司他韦干糖浆溶出度测定HPLC图谱  
自制品-2024051721批-pH1.0盐酸溶液介质-极限转速  
对照品溶液-1-1

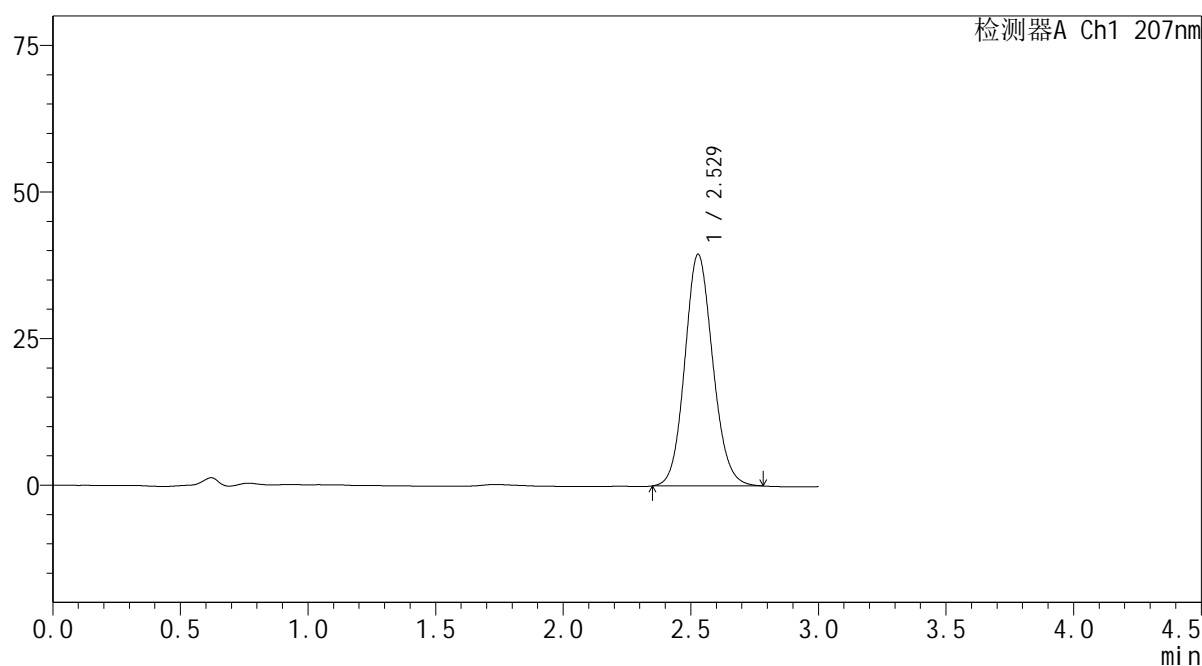


## &lt;样品信息&gt;

色谱柱	: XB-C18(50mm*4.6mm,5 $\mu$ m)	流速	: 1.0ml/min
柱温	: 50 $^{\circ}$ C	波长	: 207nm
数据文件名	: RC\$QTL-373 - 0-16/29-159-2 - zzp-2024051721p-kq1y-rcd-jx-dz1-2.lcd		
方法文件名	: RC\$QTL-373 - QTL-373-RC-FX278.lcm		
批处理文件名	: RC\$QTL-373 - 20260521-FX278.lcb		
样品瓶号	: 1-17		
进样体积	: 10 $\mu$ l	版本号	: 6.115
进样时间	: 2026/05/21 15:47:19	实验者	: jiangjinwei
处理时间(V2)	: 2026/05/22 10:34:43	处理者	: jiangjinwei
仪器型号	: SHIMADZU LC-2050C (FX278)		

## &lt;色谱图&gt;

mV



## &lt;峰表&gt;

检测器A Ch1 207nm

峰号	保留时间	面积	面积%	高度	理论塔板数(USP)	拖尾因子	分离度(USP)
1	2.529	301275	100.000	39498	2577	1.112	--
总计		301275	100.000	39498			

图23 磷酸奥司他韦干糖浆溶出度测定HPLC图谱  
自制品-2024051721批-pH1.0盐酸溶液介质-极限转速  
对照品溶液-1-2

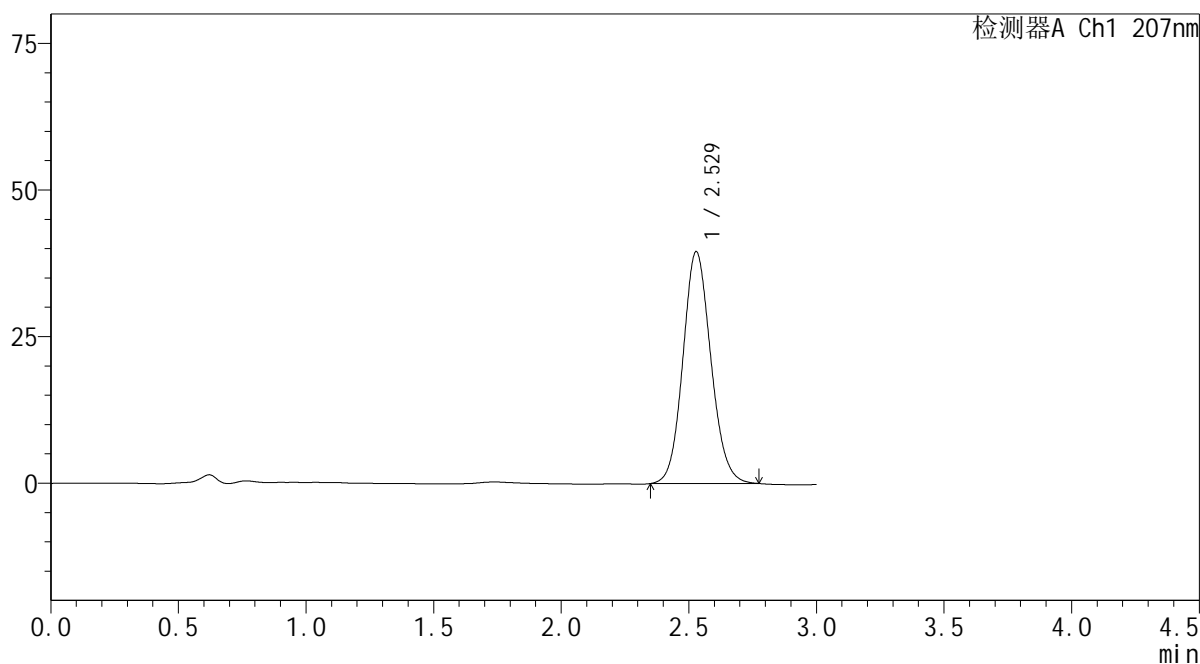
SHIMADZU LabSolutions QTL-373

<样品信息>

色谱柱 : XB-C18(50mm\*4.6mm,5µm) 流速: 1.0ml/min  
 柱温 : 50°C 波长: 207nm  
 数据文件名 : RC\$QTL-373 - 0-16/29-160-2 - zzp-2024051721p-kq1y-rcd-jx-dz1-3.lcd  
 方法文件名 : RC\$QTL-373 - QTL-373-RC-FX278.lcm  
 批处理文件名: RC\$QTL-373 - 20260521-FX278.lcb  
 样品瓶号 : 1-17  
 进样体积 : 10 µl 版本号: 6.115  
 进样时间 : 2026/05/21 15:50:41 实验者: jiangjinwei  
 处理时间(V2) : 2026/05/22 10:34:45 处理者: jiangjinwei  
 仪器型号 : SHIMADZU LC-2050C (FX278)

<色谱图>

mV



<峰表>

检测器A Ch1 207nm

峰号	保留时间	面积	面积%	高度	理论塔板数(USP)	拖尾因子	分离度(USP)
1	2.529	301487	100.000	39547	2579	1.109	--
总计		301487	100.000	39547			

图24 磷酸奥司他韦干糖浆溶出度测定HPLC图谱  
 自制品-2024051721批-pH1.0盐酸溶液介质-极限转速  
 对照品溶液-1-3

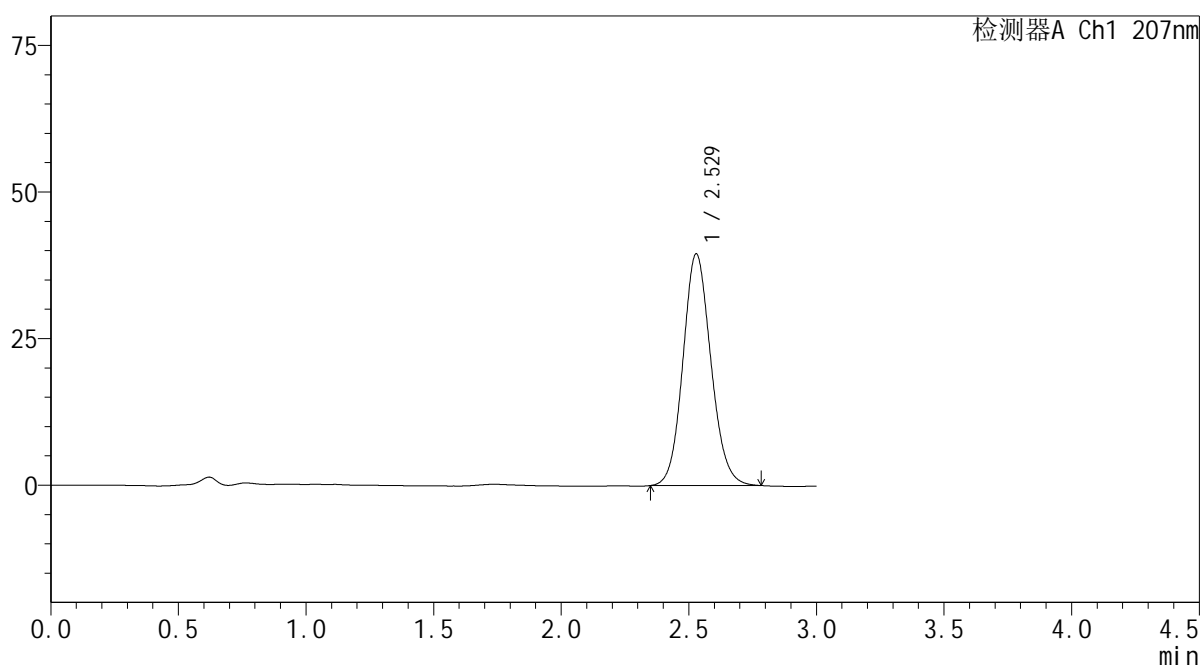
SHIMADZU LabSolutions QTL-373

<样品信息>

色谱柱 : XB-C18(50mm\*4.6mm,5µm) 流速: 1.0ml/min  
 柱温 : 50°C 波长: 207nm  
 数据文件名 : RC\$QTL-373 - 0-16/29-161-2 - zzp-2024051721p-kq1y-rcd-jx-dz1-4.lcd  
 方法文件名 : RC\$QTL-373 - QTL-373-RC-FX278.lcm  
 批处理文件名: RC\$QTL-373 - 20260521-FX278.lcb  
 样品瓶号 : 1-17  
 进样体积 : 10 µl 版本号: 6.115  
 进样时间 : 2026/05/21 15:54:05 实验者: jiangjinwei  
 处理时间(V2) : 2026/05/22 10:34:48 处理者: jiangjinwei  
 仪器型号 : SHIMADZU LC-2050C (FX278)

<色谱图>

mV



<峰表>

检测器A Ch1 207nm

峰号	保留时间	面积	面积%	高度	理论塔板数(USP)	拖尾因子	分离度(USP)
1	2.529	301566	100.000	39511	2573	1.112	--
总计		301566	100.000	39511			

图25 磷酸奥司他韦干糖浆溶出度测定HPLC图谱  
 自制品-2024051721批-pH1.0盐酸溶液介质-极限转速  
 对照品溶液-1-4

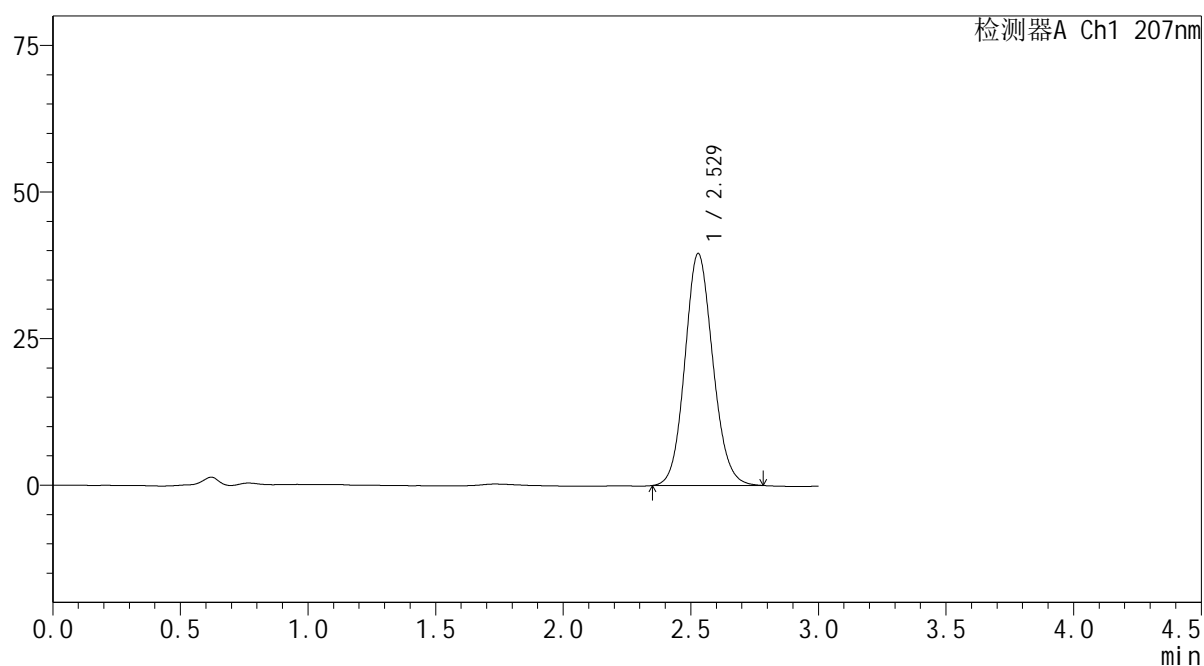


## &lt;样品信息&gt;

色谱柱	: XB-C18(50mm*4.6mm,5μm)	流速	: 1.0ml/min
柱温	: 50°C	波长	: 207nm
数据文件名	: RC\$QTL-373 - 0-16/29-162-2 - zzp-2024051721p-kq1y-rcd-jx-dz1-5.lcd		
方法文件名	: RC\$QTL-373 - QTL-373-RC-FX278.lcm		
批处理文件名	: RC\$QTL-373 - 20260521-FX278.lcb		
样品瓶号	: 1-17		
进样体积	: 10 μl	版本号	: 6.115
进样时间	: 2026/05/21 15:57:27	实验者	: jiangjinwei
处理时间(V2)	: 2026/05/22 10:34:50	处理者	: jiangjinwei
仪器型号	: SHIMADZU LC-2050C (FX278)		

## &lt;色谱图&gt;

mV



## &lt;峰表&gt;

检测器A Ch1 207nm

峰号	保留时间	面积	面积%	高度	理论塔板数(USP)	拖尾因子	分离度(USP)
1	2.529	301726	100.000	39570	2578	1.110	--
总计		301726	100.000	39570			

图26 磷酸奥司他韦干糖浆溶出度测定HPLC图谱  
自制品-2024051721批-pH1.0盐酸溶液介质-极限转速  
对照品溶液-1-5

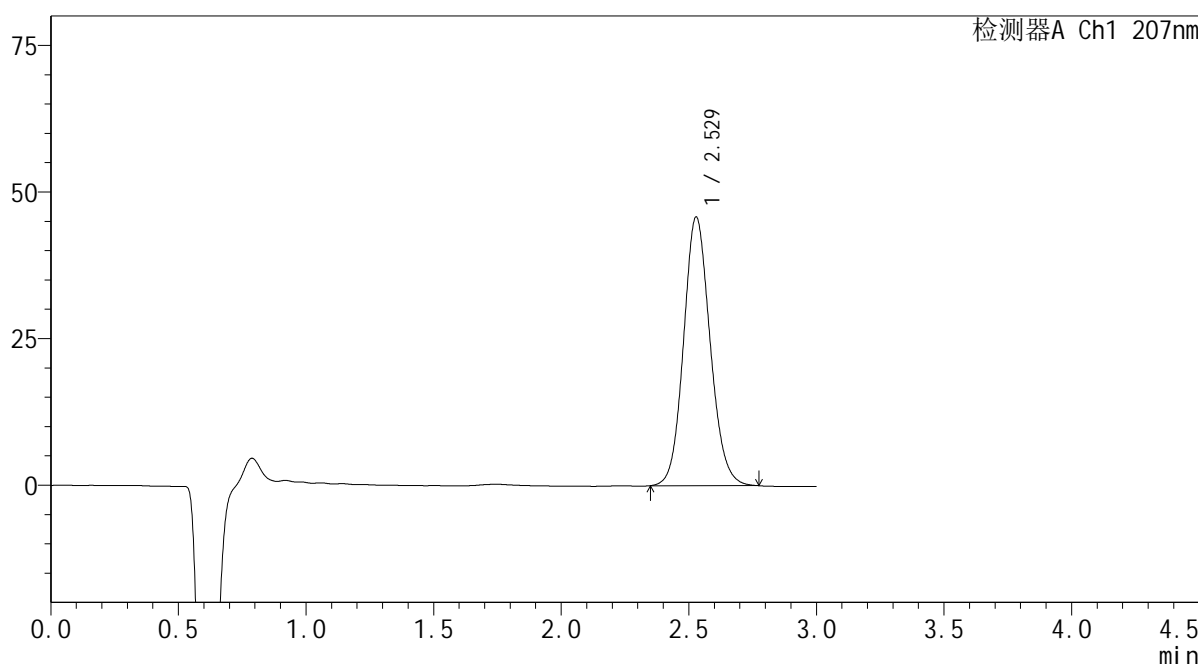
SHIMADZU LabSolutions QTL-373

<样品信息>

色谱柱 : XB-C18(50mm\*4.6mm,5µm) 流速: 1.0ml/min  
 柱温 : 50°C 波长: 207nm  
 数据文件名 : RC\$QTL-373 - 0-16/29-163-2 - zzp-2024051721p-kq1y-rcd-jx-P1-1.lcd  
 方法文件名 : RC\$QTL-373 - QTL-373-RC-FX278.lcm  
 批处理文件名: RC\$QTL-373 - 20260521-FX278.lcb  
 样品瓶号 : 1-2  
 进样体积 : 10 µl 版本号: 6.115  
 进样时间 : 2026/05/21 16:00:50 实验者: jiangjinwei  
 处理时间(V2) : 2026/05/22 10:34:53 处理者: jiangjinwei  
 仪器型号 : SHIMADZU LC-2050C (FX278)

<色谱图>

mV



<峰表>

检测器A Ch1 207nm

峰号	保留时间	面积	面积%	高度	理论塔板数(USP)	拖尾因子	分离度(USP)
1	2.529	332054	100.000	45821	2861	1.114	--
总计		332054	100.000	45821			

图27 磷酸奥司他韦干糖浆溶出度测定HPLC图谱  
 自制品-2024051721批-pH1.0盐酸溶液介质-极限转速-片1  
 供试品溶液-1

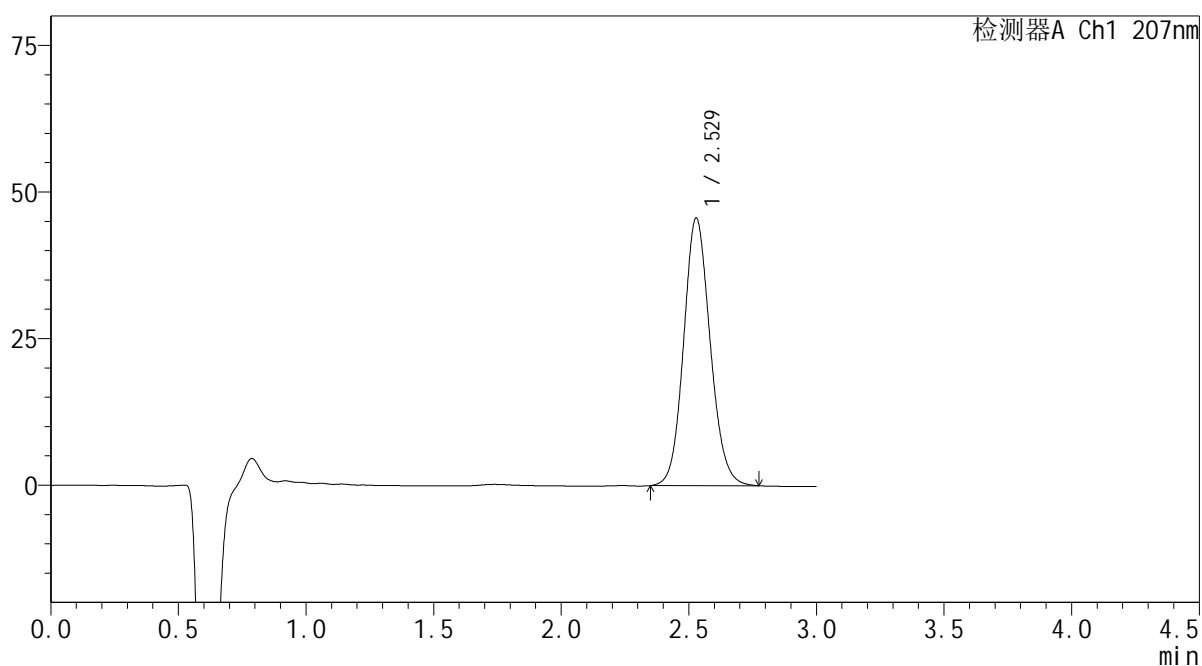


## &lt;样品信息&gt;

色谱柱 : XB-C18(50mm\*4.6mm,5 $\mu$ m) 流速: 1.0ml/min  
 柱温 : 50 $^{\circ}$ C 波长: 207nm  
 数据文件名 : RC\$QTL-373 - 0-16/29-164-2 - zzp-2024051721p-kq1y-rcd-jx-P2-1.lcd  
 方法文件名 : RC\$QTL-373 - QTL-373-RC-FX278.lcm  
 批处理文件名: RC\$QTL-373 - 20260521-FX278.lcb  
 样品瓶号 : 1-11  
 进样体积 : 10  $\mu$ l 版本号: 6.115  
 进样时间 : 2026/05/21 16:04:12 实验者: jiangjinwei  
 处理时间(V2) : 2026/05/22 10:34:55 处理者: jiangjinwei  
 仪器型号 : SHIMADZU LC-2050C (FX278)

## &lt;色谱图&gt;

mV



## &lt;峰表&gt;

检测器A Ch1 207nm

峰号	保留时间	面积	面积%	高度	理论塔板数(USP)	拖尾因子	分离度(USP)
1	2.529	330633	100.000	45639	2866	1.113	--
总计		330633	100.000	45639			

图28 磷酸奥司他韦干糖浆溶出度测定HPLC图谱  
 自制品-2024051721批-pH1.0盐酸溶液介质-极限转速-片2  
 供试品溶液-1

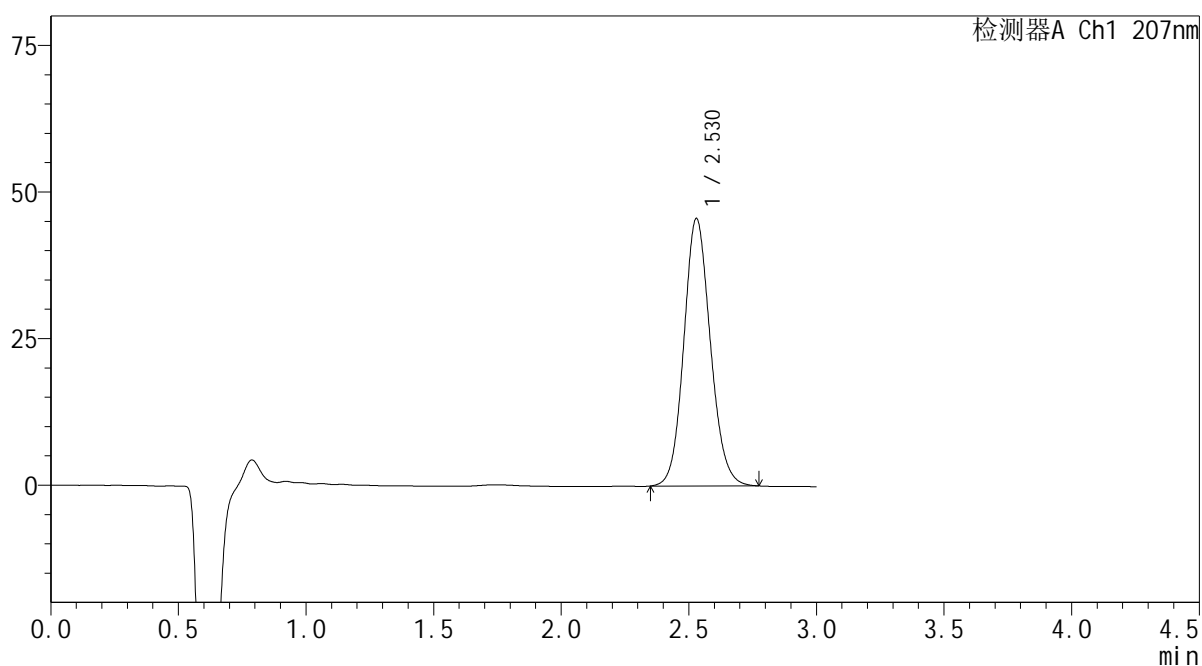


## &lt;样品信息&gt;

色谱柱	: XB-C18(50mm*4.6mm,5μm)	流速	: 1.0ml/min
柱温	: 50°C	波长	: 207nm
数据文件名	: RC\$QTL-373 - 0-16/29-165-2 - zzp-2024051721p-kq1y-rcd-jx-P3-1.lcd		
方法文件名	: RC\$QTL-373 - QTL-373-RC-FX278.lcm		
批处理文件名	: RC\$QTL-373 - 20260521-FX278.lcb		
样品瓶号	: 1-20		
进样体积	: 10 μl	版本号	: 6.115
进样时间	: 2026/05/21 16:07:35	实验者	: jiangjinwei
处理时间(V2)	: 2026/05/22 10:34:57	处理者	: jiangjinwei
仪器型号	: SHIMADZU LC-2050C (FX278)		

## &lt;色谱图&gt;

mV



## &lt;峰表&gt;

检测器A Ch1 207nm

峰号	保留时间	面积	面积%	高度	理论塔板数(USP)	拖尾因子	分离度(USP)
1	2.530	330527	100.000	45634	2866	1.114	--
总计		330527	100.000	45634			

图29 磷酸奥司他韦干糖浆溶出度测定HPLC图谱  
自制品-2024051721批-pH1.0盐酸溶液介质-极限转速-片3  
供试品溶液-1

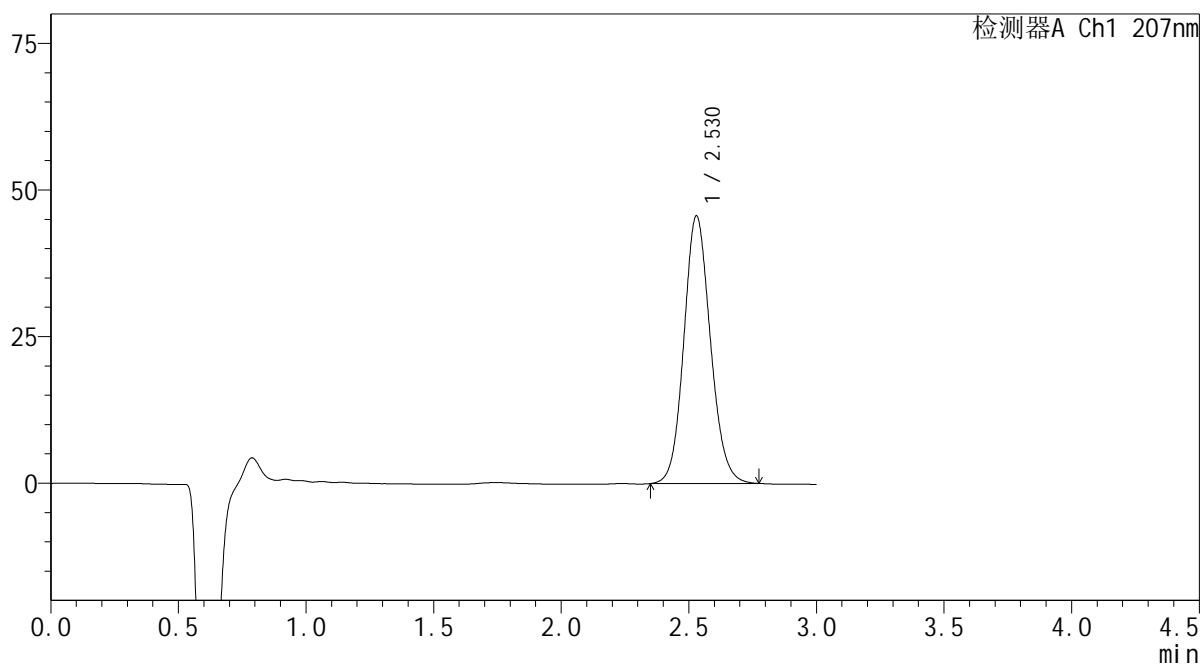
**SHIMADZU**  
**LabSolutions QTL-373**

<样品信息>

色谱柱	: XB-C18(50mm*4.6mm,5µm)	流速	: 1.0ml/min
柱温	: 50°C	波长	: 207nm
数据文件名	: RC\$QTL-373 - 0-16/29-166-2 - zzp-2024051721p-kq1y-rcd-jx-P4-1.lcd		
方法文件名	: RC\$QTL-373 - QTL-373-RC-FX278.lcm		
批处理文件名	: RC\$QTL-373 - 20260521-FX278.lcb		
样品瓶号	: 1-29	版本号	: 6.115
进样体积	: 10 µl	实验者	: jiangjinwei
进样时间	: 2026/05/21 16:10:57	处理者	: jiangjinwei
处理时间(V2)	: 2026/05/22 10:35:00		
仪器型号	: SHIMADZU LC-2050C (FX278)		

<色谱图>

mV



<峰表>

检测器A Ch1 207nm

峰号	保留时间	面积	面积%	高度	理论塔板数(USP)	拖尾因子	分离度(USP)
1	2.530	330669	100.000	45658	2871	1.114	--
总计		330669	100.000	45658			

图30 磷酸奥司他韦干糖浆溶出度测定HPLC图谱  
自制品-2024051721批-pH1.0盐酸溶液介质-极限转速-片4  
供试品溶液-1

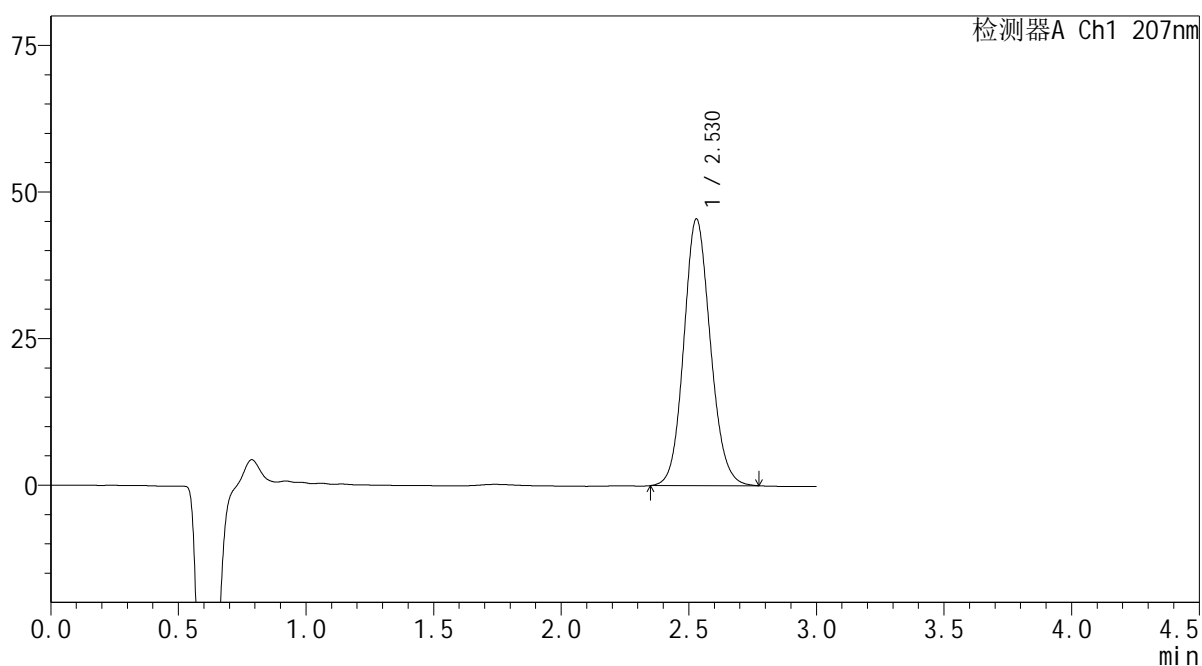


## &lt;样品信息&gt;

色谱柱	: XB-C18(50mm*4.6mm,5μm)	流速	: 1.0ml/min
柱温	: 50°C	波长	: 207nm
数据文件名	: RC\$QTL-373 - 0-16/29-167-2 - zzp-2024051721p-kq1y-rcd-jx-P5-1.lcd		
方法文件名	: RC\$QTL-373 - QTL-373-RC-FX278.lcm		
批处理文件名	: RC\$QTL-373 - 20260521-FX278.lcb		
样品瓶号	: 1-38		
进样体积	: 10 μl	版本号	: 6.115
进样时间	: 2026/05/21 16:14:19	实验者	: jiangjinwei
处理时间(V2)	: 2026/05/22 10:35:02	处理者	: jiangjinwei
仪器型号	: SHIMADZU LC-2050C (FX278)		

## &lt;色谱图&gt;

mV



## &lt;峰表&gt;

检测器A Ch1 207nm

峰号	保留时间	面积	面积%	高度	理论塔板数(USP)	拖尾因子	分离度(USP)
1	2.530	330080	100.000	45501	2858	1.114	--
总计		330080	100.000	45501			

图31 磷酸奥司他韦干糖浆溶出度测定HPLC图谱  
自制品-2024051721批-pH1.0盐酸溶液介质-极限转速-片5  
供试品溶液-1



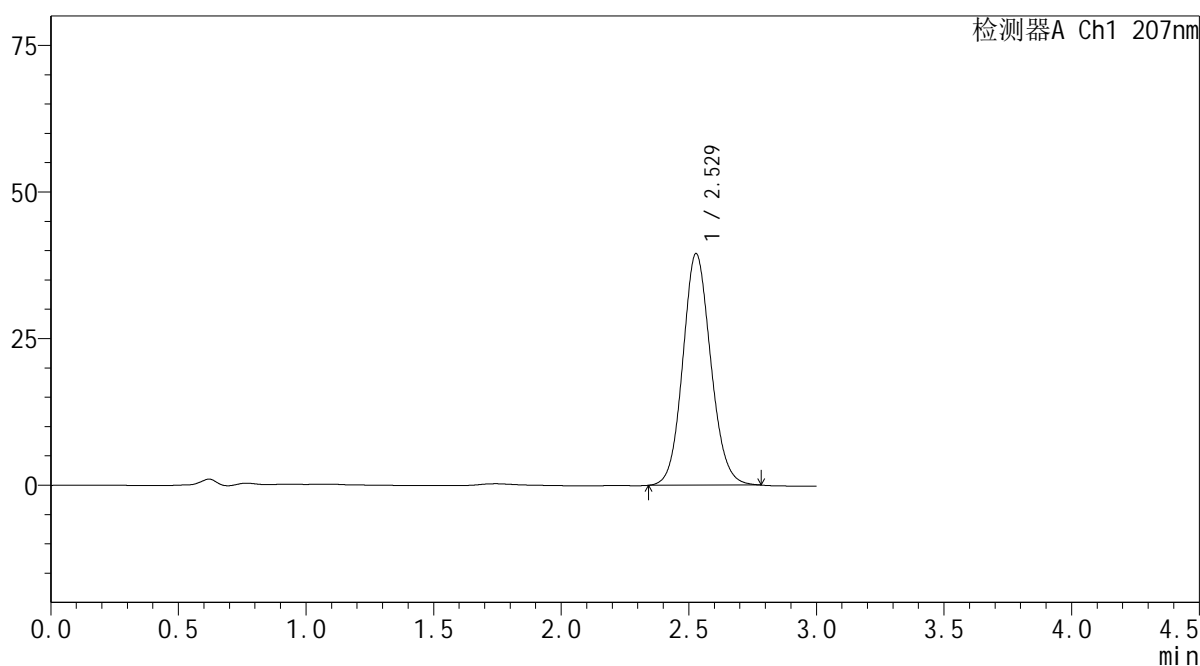
SHIMADZU LabSolutions QTL-373

<样品信息>

色谱柱 : XB-C18(50mm\*4.6mm,5µm) 流速: 1.0ml/min  
 柱温 : 50°C 波长: 207nm  
 数据文件名 : RC\$QTL-373 - 0-16/29-169-2 - zzp-2024051721p-kq1y-rcd-jx-dz2-1.lcd  
 方法文件名 : RC\$QTL-373 - QTL-373-RC-FX278.lcm  
 批处理文件名: RC\$QTL-373 - 20260521-FX278.lcb  
 样品瓶号 : 1-26  
 进样体积 : 10 µl 版本号: 6.115  
 进样时间 : 2026/05/21 16:21:02 实验者: jiangjinwei  
 处理时间(V2) : 2026/05/22 10:35:07 处理者: jiangjinwei  
 仪器型号 : SHIMADZU LC-2050C (FX278)

<色谱图>

mV



<峰表>

检测器A Ch1 207nm

峰号	保留时间	面积	面积%	高度	理论塔板数(USP)	拖尾因子	分离度(USP)
1	2.529	301618	100.000	39497	2574	1.105	--
总计		301618	100.000	39497			

图33 磷酸奥司他韦干糖浆溶出度测定HPLC图谱  
 自制品-2024051721批-pH1.0盐酸溶液介质-极限转速  
 对照品溶液-2-1

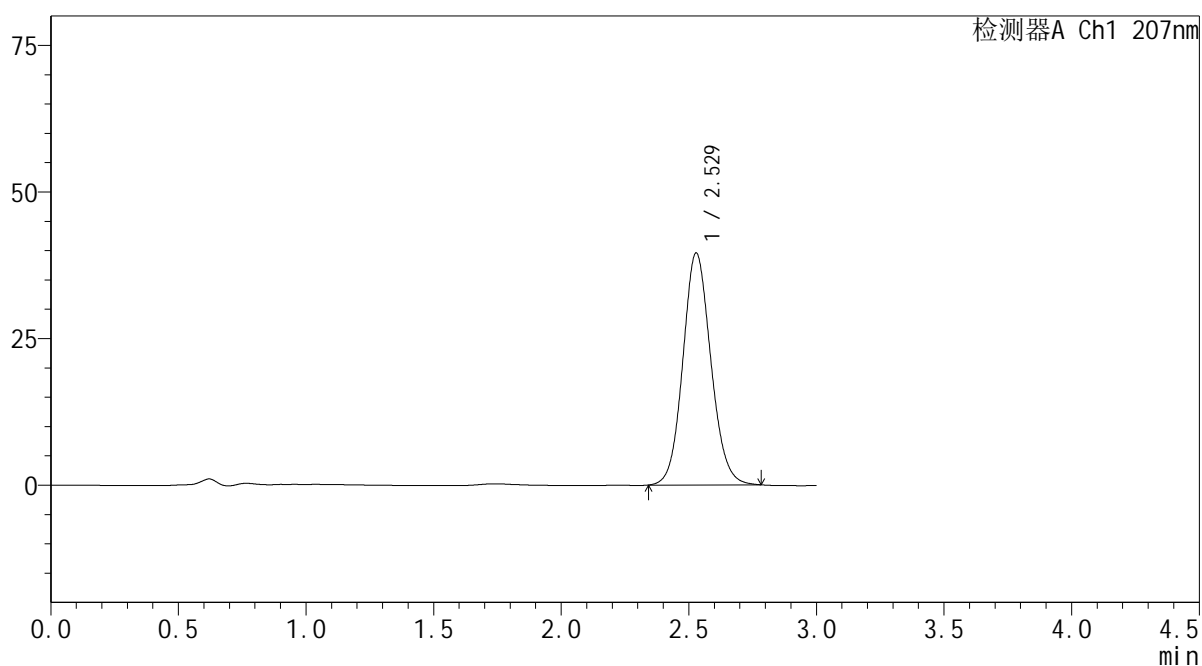


## &lt;样品信息&gt;

色谱柱	: XB-C18(50mm*4.6mm,5μm)	流速	: 1.0ml/min
柱温	: 50°C	波长	: 207nm
数据文件名	: RC\$QTL-373 - 0-16/29-170-2 - zzp-2024051721p-kq1y-rcd-jx-dz2-2.lcd		
方法文件名	: RC\$QTL-373 - QTL-373-RC-FX278.lcm		
批处理文件名	: RC\$QTL-373 - 20260521-FX278.lcb		
样品瓶号	: 1-26		
进样体积	: 10 μl	版本号	: 6.115
进样时间	: 2026/05/21 16:24:25	实验者	: jiangjinwei
处理时间(V2)	: 2026/05/22 10:35:09	处理者	: jiangjinwei
仪器型号	: SHIMADZU LC-2050C (FX278)		

## &lt;色谱图&gt;

mV



## &lt;峰表&gt;

检测器A Ch1 207nm

峰号	保留时间	面积	面积%	高度	理论塔板数(USP)	拖尾因子	分离度(USP)
1	2.529	302060	100.000	39562	2579	1.103	--
总计		302060	100.000	39562			

图34 磷酸奥司他韦干糖浆溶出度测定HPLC图谱  
自制品-2024051721批-pH1.0盐酸溶液介质-极限转速  
对照品溶液-2-2