

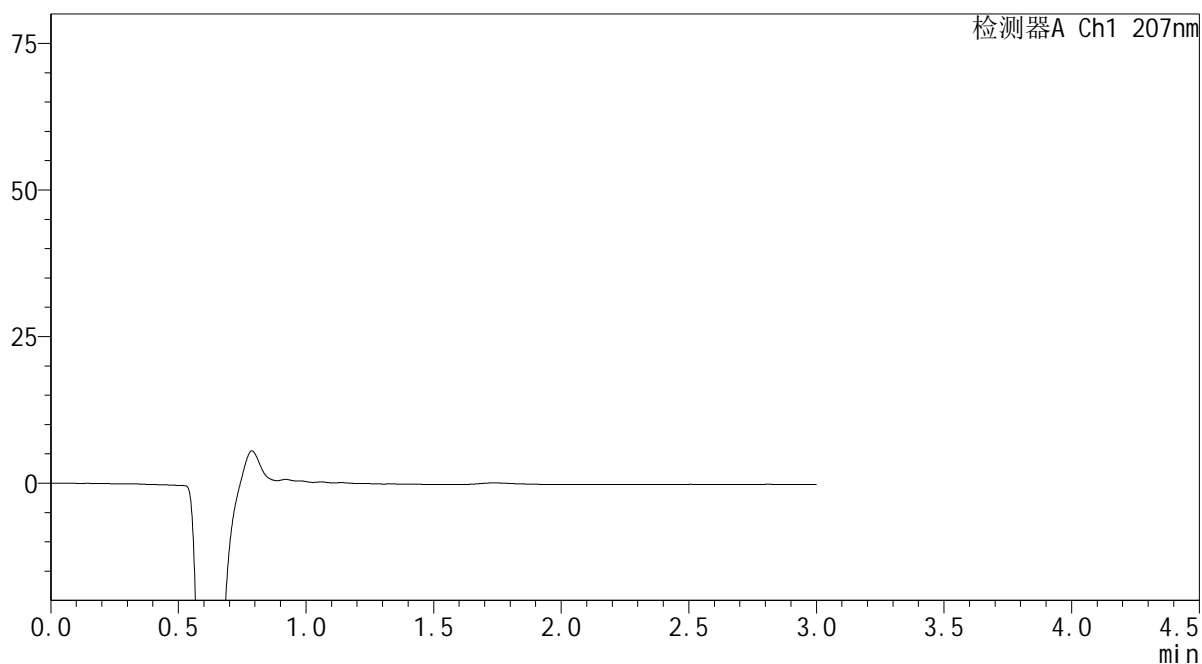
**SHIMADZU**  
**LabSolutions QTL-373**

<样品信息>

色谱柱	: XB-C18(50mm*4.6mm,5µm)	流速	: 1.0ml/min
柱温	: 50°C	波长	: 207nm
数据文件名	: RC\$QTL-373 - 0-16/29-137-2 - zzp-2024051721p-kq1y-rcd-rj.lcd		
方法文件名	: RC\$QTL-373 - QTL-373-RC-FX278.lcm		
批处理文件名	: RC\$QTL-373 - 20260521-FX278.lcb		
样品瓶号	: 1-9	版本号	: 6.115
进样体积	: 10 µl	实验者	: jiangjinwei
进样时间	: 2026/05/21 14:33:08	处理者	: jiangjinwei
处理时间(V2)	: 2026/05/22 10:33:49		
仪器型号	: SHIMADZU LC-2050C (FX278)		

<色谱图>

mV



<峰表>

检测器A Ch1 207nm

峰号	保留时间	面积	面积%	高度	理论塔板数(USP)	拖尾因子	分离度(USP)
总计							

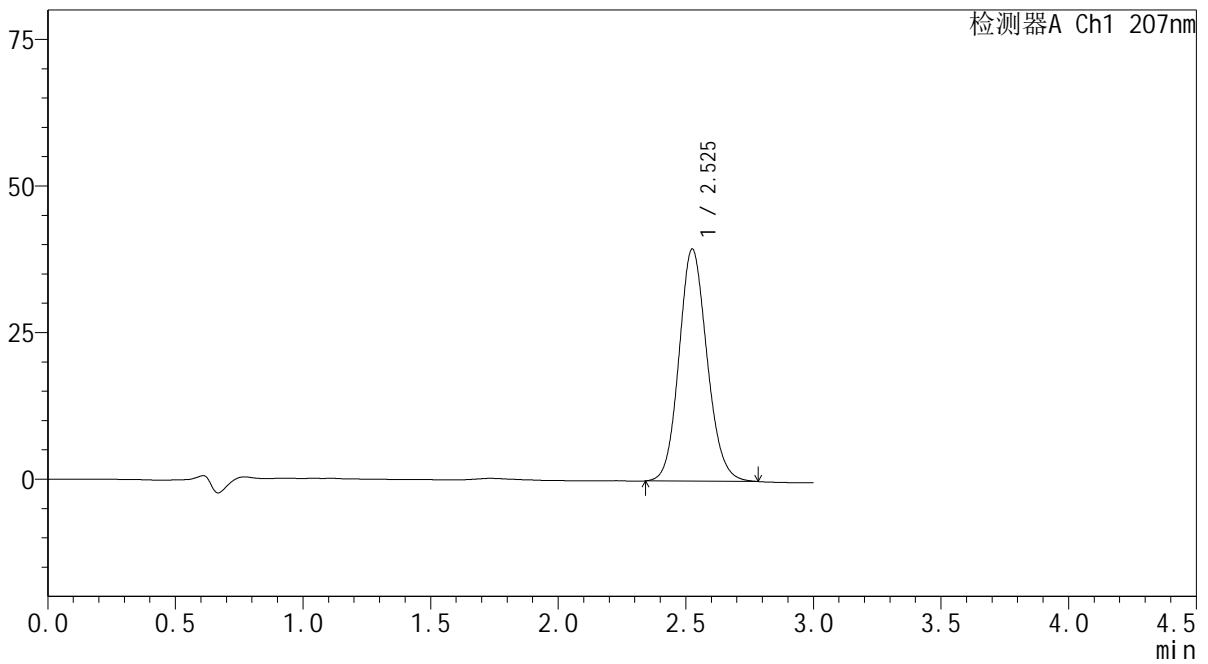
**SHIMADZU**  
**LabSolutions QTL-373**

<样品信息>

色谱柱	: XB-C18(50mm*4.6mm,5µm)	流速	: 1.0ml/min
柱温	: 50°C	波长	: 207nm
数据文件名	: RC\$QTL-373 - 0-16/29-138-2 - zzp-2024051721p-kq1y-rcd-dz1-1.lcd		
方法文件名	: RC\$QTL-373 - QTL-373-RC-FX278.lcm		
批处理文件名	: RC\$QTL-373 - 20260521-FX278.lcb		
样品瓶号	: 1-18	版本号	: 6.115
进样体积	: 10 µl	实验者	: jiangjinwei
进样时间	: 2026/05/21 14:36:31	处理者	: jiangjinwei
处理时间(V2)	: 2026/05/22 10:33:55		
仪器型号	: SHIMADZU LC-2050C (FX278)		

<色谱图>

mV



<峰表>

检测器A Ch1 207nm

峰号	保留时间	面积	面积%	高度	理论塔板数(USP)	拖尾因子	分离度(USP)
1	2.525	302772	100.000	39496	2555	1.123	--
总计		302772	100.000	39496			

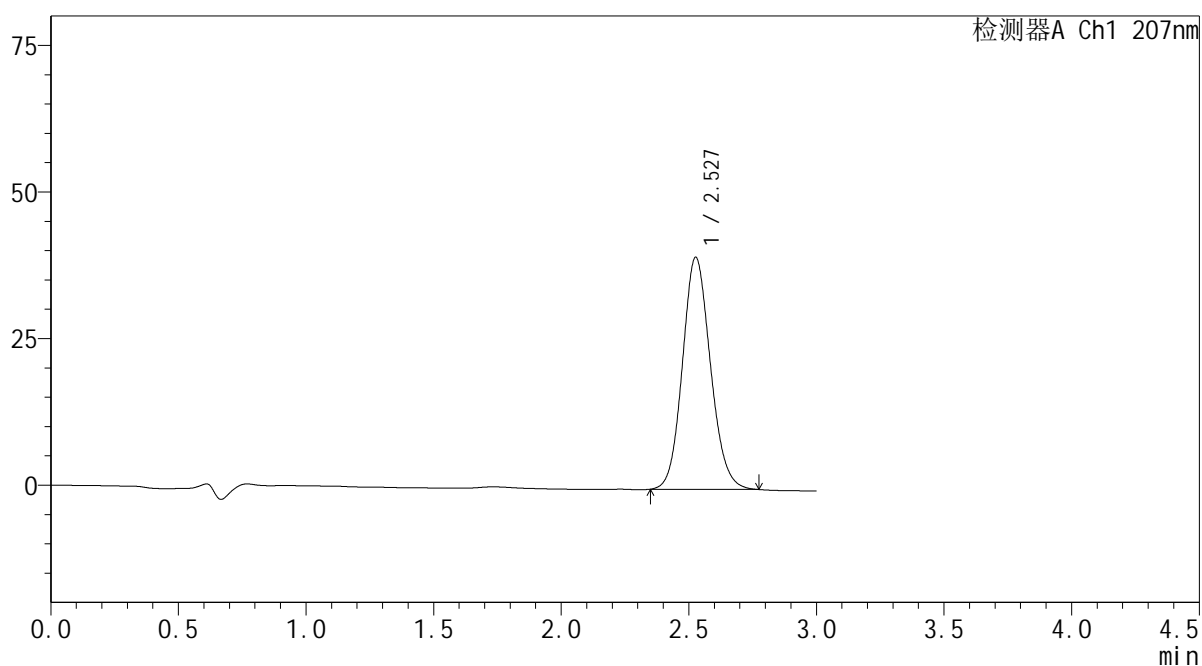


## &lt;样品信息&gt;

色谱柱 : XB-C18(50mm\*4.6mm,5 $\mu$ m) 流速: 1.0ml/min  
 柱温 : 50 $^{\circ}$ C 波长: 207nm  
 数据文件名 : RC\$QTL-373 - 0-16/29-139-2 - zzp-2024051721p-kq1y-rcd-dz1-2.lcd  
 方法文件名 : RC\$QTL-373 - QTL-373-RC-FX278.lcm  
 批处理文件名: RC\$QTL-373 - 20260521-FX278.lcb  
 样品瓶号 : 1-18  
 进样体积 : 10  $\mu$ l 版本号: 6.115  
 进样时间 : 2026/05/21 14:39:54 实验者: jiangjinwei  
 处理时间(V2) : 2026/05/22 10:33:57 处理者: jiangjinwei  
 仪器型号 : SHIMADZU LC-2050C (FX278)

## &lt;色谱图&gt;

mV



## &lt;峰表&gt;

检测器A Ch1 207nm

峰号	保留时间	面积	面积%	高度	理论塔板数(USP)	拖尾因子	分离度(USP)
1	2.527	302214	100.000	39504	2563	1.120	--
总计		302214	100.000	39504			

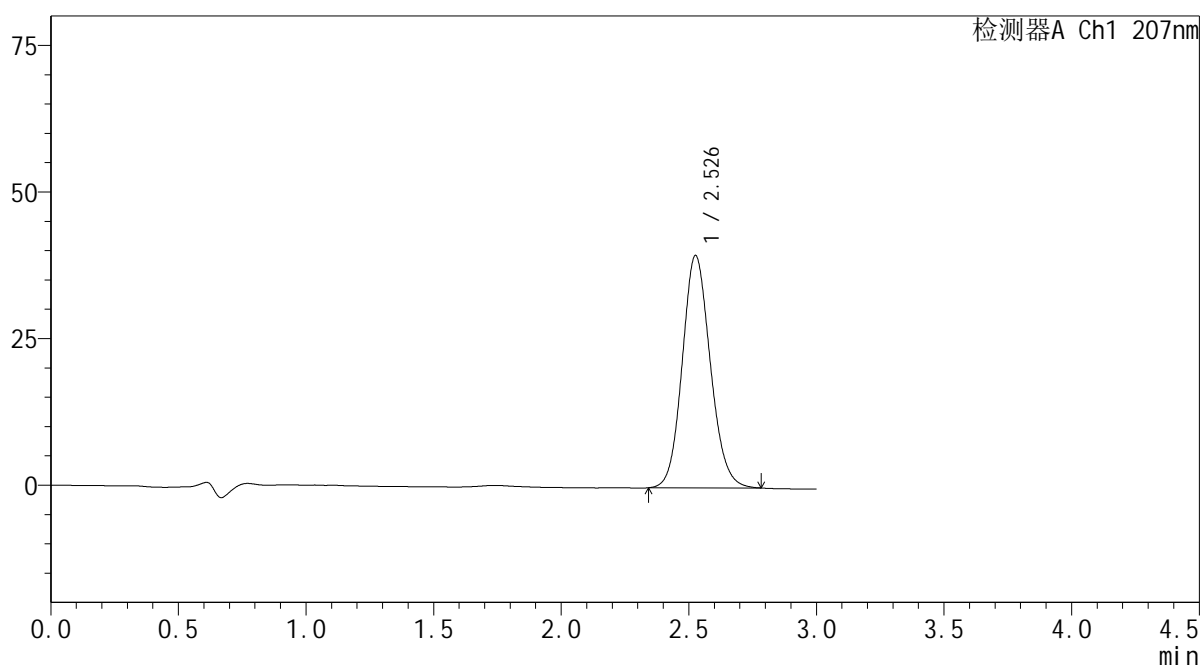


## &lt;样品信息&gt;

色谱柱	: XB-C18(50mm*4.6mm,5 $\mu$ m)	流速	: 1.0ml/min
柱温	: 50 $^{\circ}$ C	波长	: 207nm
数据文件名	: RC\$QTL-373 - 0-16/29-140-2 - zzp-2024051721p-kq1y-rcd-dz1-3.lcd		
方法文件名	: RC\$QTL-373 - QTL-373-RC-FX278.lcm		
批处理文件名	: RC\$QTL-373 - 20260521-FX278.lcb		
样品瓶号	: 1-18	版本号	: 6.115
进样体积	: 10 $\mu$ l	实验者	: jiangjinwei
进样时间	: 2026/05/21 14:43:17	处理者	: jiangjinwei
处理时间(V2)	: 2026/05/22 10:34:00		
仪器型号	: SHIMADZU LC-2050C (FX278)		

## &lt;色谱图&gt;

mV



## &lt;峰表&gt;

检测器A Ch1 207nm

峰号	保留时间	面积	面积%	高度	理论塔板数(USP)	拖尾因子	分离度(USP)
1	2.526	303513	100.000	39528	2554	1.120	--
总计		303513	100.000	39528			

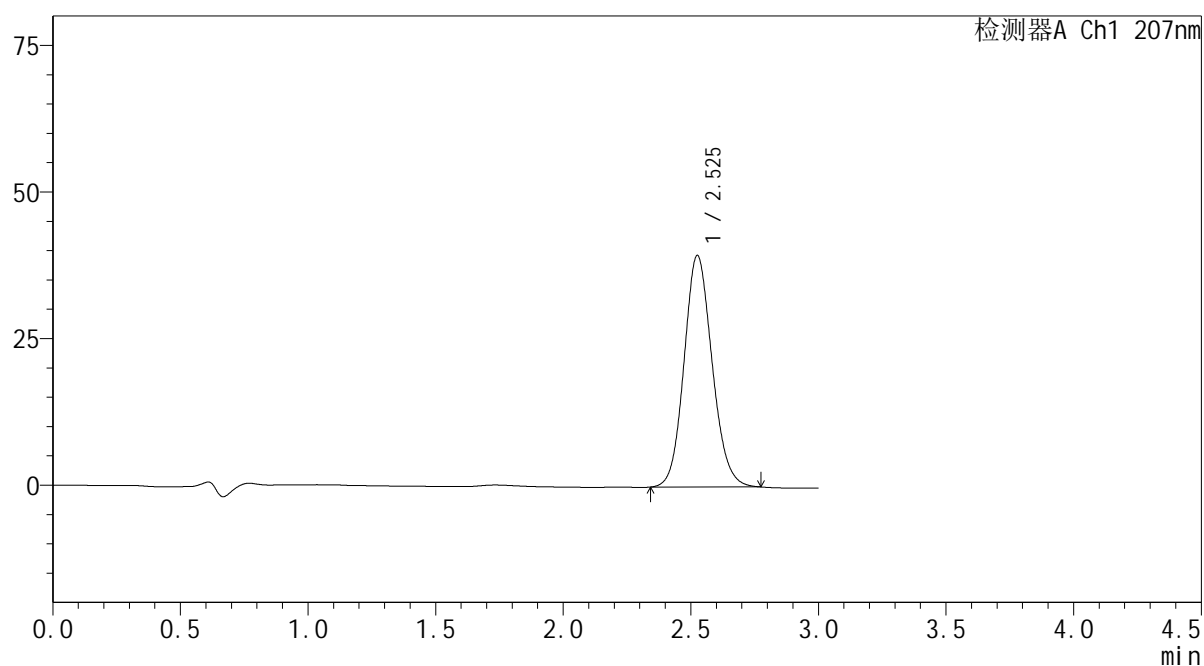


## &lt;样品信息&gt;

色谱柱	: XB-C18(50mm*4.6mm,5μm)	流速	: 1.0ml/min
柱温	: 50°C	波长	: 207nm
数据文件名	: RC\$QTL-373 - 0-16/29-141-2 - zzp-2024051721p-kq1y-rcd-dz1-4.lcd		
方法文件名	: RC\$QTL-373 - QTL-373-RC-FX278.lcm		
批处理文件名	: RC\$QTL-373 - 20260521-FX278.lcb		
样品瓶号	: 1-18		
进样体积	: 10 μl	版本号	: 6.115
进样时间	: 2026/05/21 14:46:40	实验者	: jiangjinwei
处理时间(V2)	: 2026/05/22 10:34:02	处理者	: jiangjinwei
仪器型号	: SHIMADZU LC-2050C (FX278)		

## &lt;色谱图&gt;

mV



## &lt;峰表&gt;

检测器A Ch1 207nm

峰号	保留时间	面积	面积%	高度	理论塔板数(USP)	拖尾因子	分离度(USP)
1	2.525	302466	100.000	39389	2546	1.120	--
总计		302466	100.000	39389			

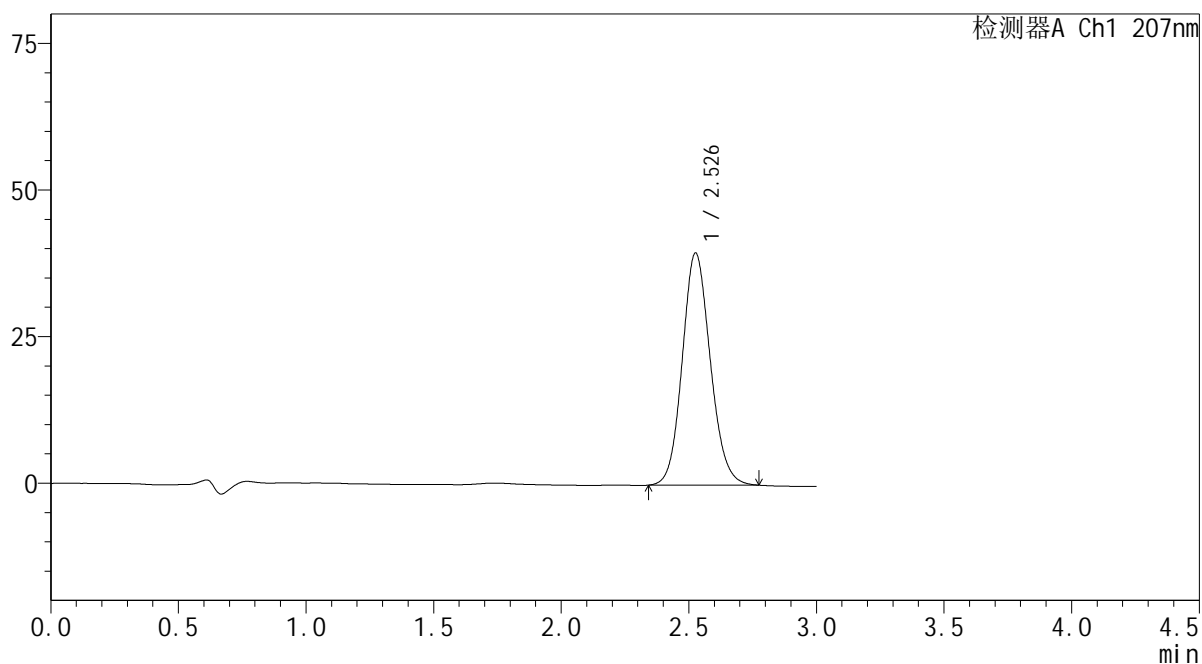
**SHIMADZU**  
**LabSolutions QTL-373**

<样品信息>

色谱柱	: XB-C18(50mm*4.6mm,5µm)	流速	: 1.0ml/min
柱温	: 50°C	波长	: 207nm
数据文件名	: RC\$QTL-373 - 0-16/29-142-2 - zzp-2024051721p-kq1y-rcd-dz1-5.lcd		
方法文件名	: RC\$QTL-373 - QTL-373-RC-FX278.lcm		
批处理文件名	: RC\$QTL-373 - 20260521-FX278.lcb		
样品瓶号	: 1-18	版本号	: 6.115
进样体积	: 10 µl	实验者	: jiangjinwei
进样时间	: 2026/05/21 14:50:03	处理者	: jiangjinwei
处理时间(V2)	: 2026/05/22 10:34:04		
仪器型号	: SHIMADZU LC-2050C (FX278)		

<色谱图>

mV



<峰表>

检测器A Ch1 207nm

峰号	保留时间	面积	面积%	高度	理论塔板数(USP)	拖尾因子	分离度(USP)
1	2.526	302898	100.000	39506	2559	1.117	--
总计		302898	100.000	39506			

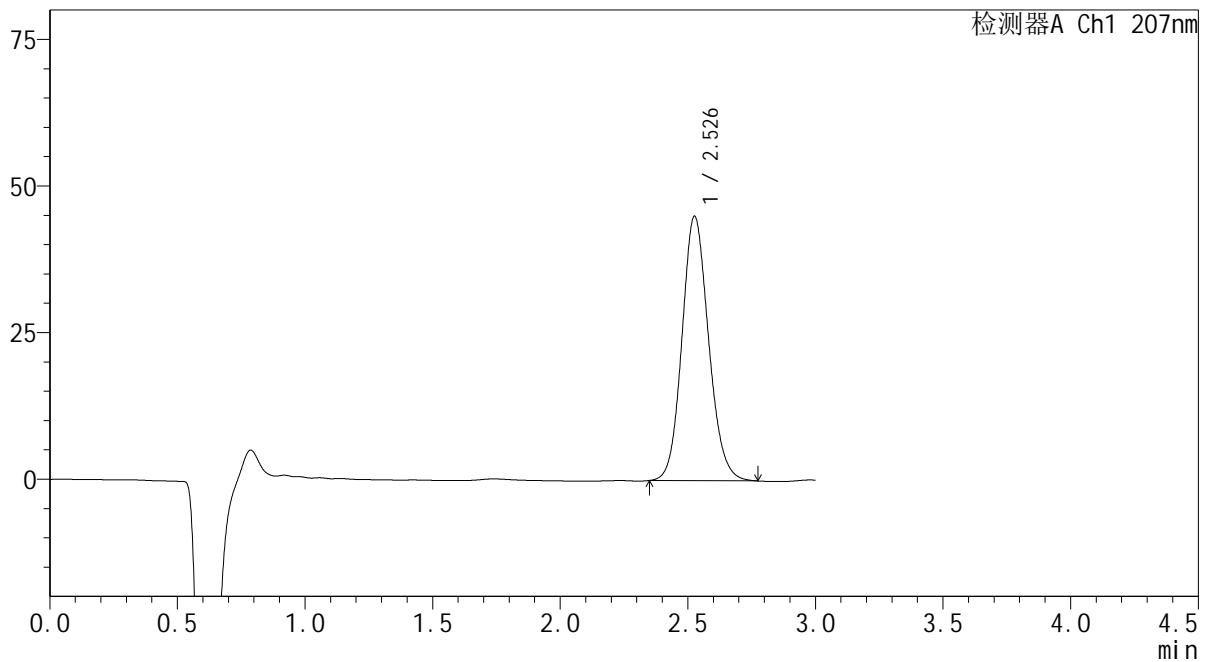


## &lt;样品信息&gt;

色谱柱 : XB-C18(50mm\*4.6mm,5 $\mu$ m) 流速: 1.0ml/min  
 柱温 : 50 $^{\circ}$ C 波长: 207nm  
 数据文件名 : RC\$QTL-373 - 0-16/29-143-2 - zzp-2024051721p-kq1y-rcd-P1-1.lcd  
 方法文件名 : RC\$QTL-373 - QTL-373-RC-FX278.lcm  
 批处理文件名: RC\$QTL-373 - 20260521-FX278.lcb  
 样品瓶号 : 1-1  
 进样体积 : 10  $\mu$ l 版本号: 6.115  
 进样时间 : 2026/05/21 14:53:25 实验者: jiangjinwei  
 处理时间(V2) : 2026/05/22 10:34:07 处理者: jiangjinwei  
 仪器型号 : SHIMADZU LC-2050C (FX278)

## &lt;色谱图&gt;

mV



## &lt;峰表&gt;

检测器A Ch1 207nm

峰号	保留时间	面积	面积%	高度	理论塔板数(USP)	拖尾因子	分离度(USP)
1	2.526	327541	100.000	44975	2844	1.125	--
总计		327541	100.000	44975			

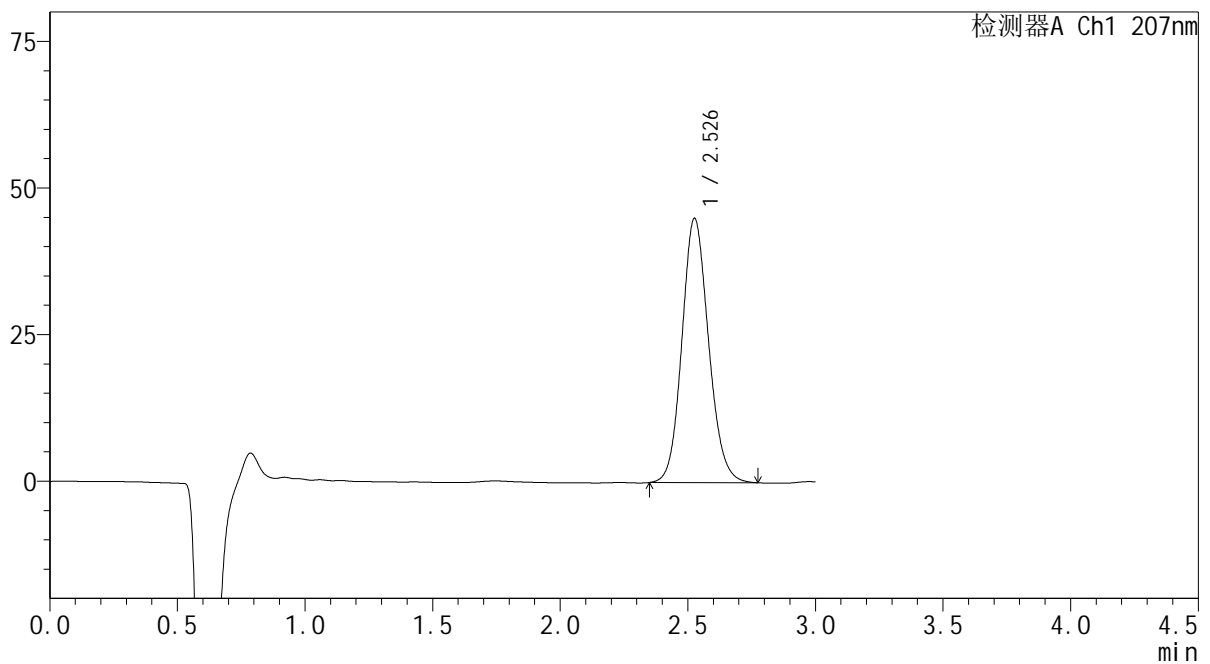


## &lt;样品信息&gt;

色谱柱 : XB-C18(50mm\*4.6mm,5 $\mu$ m) 流速: 1.0ml/min  
 柱温 : 50 $^{\circ}$ C 波长: 207nm  
 数据文件名 : RC\$QTL-373 - 0-16/29-144-2 - zzp-2024051721p-kq1y-rcd-P1-2.lcd  
 方法文件名 : RC\$QTL-373 - QTL-373-RC-FX278.lcm  
 批处理文件名: RC\$QTL-373 - 20260521-FX278.lcb  
 样品瓶号 : 1-1  
 进样体积 : 10  $\mu$ l 版本号: 6.115  
 进样时间 : 2026/05/21 14:56:47 实验者: jiangjinwei  
 处理时间(V2) : 2026/05/22 10:34:09 处理者: jiangjinwei  
 仪器型号 : SHIMADZU LC-2050C (FX278)

## &lt;色谱图&gt;

mV



## &lt;峰表&gt;

检测器A Ch1 207nm

峰号	保留时间	面积	面积%	高度	理论塔板数(USP)	拖尾因子	分离度(USP)
1	2.526	327295	100.000	44934	2846	1.122	--
总计		327295	100.000	44934			

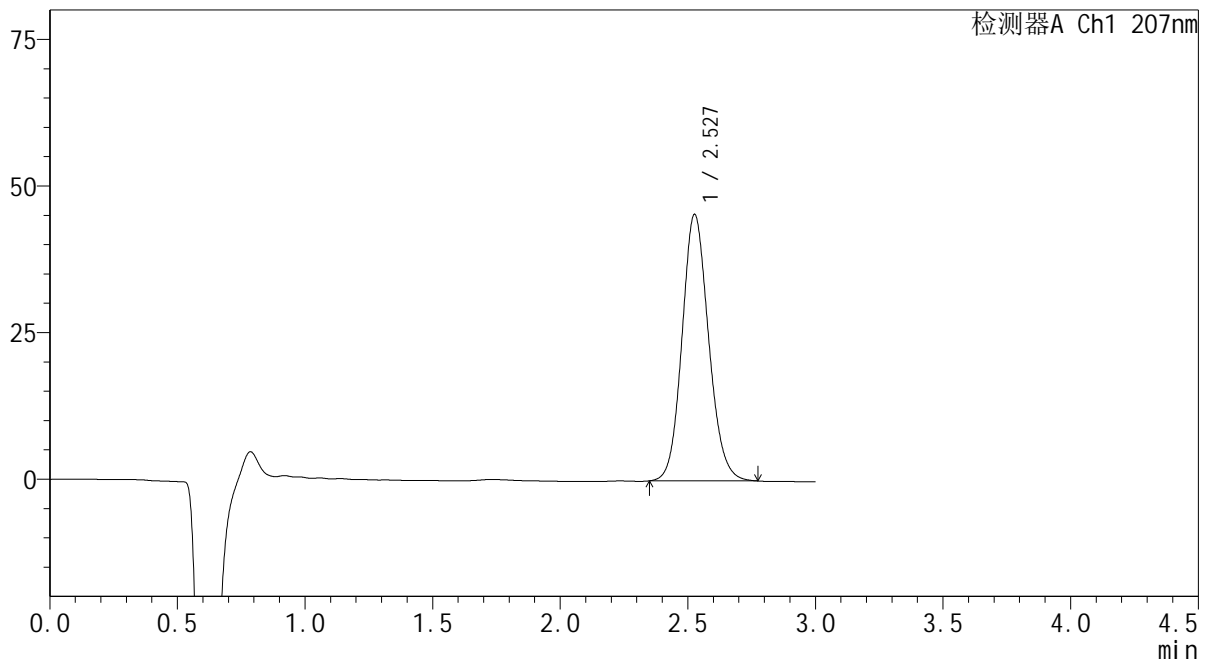


## &lt;样品信息&gt;

色谱柱 : XB-C18(50mm\*4.6mm,5 $\mu$ m) 流速: 1.0ml/min  
 柱温 : 50 $^{\circ}$ C 波长: 207nm  
 数据文件名 : RC\$QTL-373 - 0-16/29-145-2 - zzp-2024051721p-kq1y-rcd-P2-1.lcd  
 方法文件名 : RC\$QTL-373 - QTL-373-RC-FX278.lcm  
 批处理文件名: RC\$QTL-373 - 20260521-FX278.lcb  
 样品瓶号 : 1-10  
 进样体积 : 10  $\mu$ l 版本号: 6.115  
 进样时间 : 2026/05/21 15:00:08 实验者: jiangjinwei  
 处理时间(V2) : 2026/05/22 10:34:11 处理者: jiangjinwei  
 仪器型号 : SHIMADZU LC-2050C (FX278)

## &lt;色谱图&gt;

mV



## &lt;峰表&gt;

检测器A Ch1 207nm

峰号	保留时间	面积	面积%	高度	理论塔板数(USP)	拖尾因子	分离度(USP)
1	2.527	330011	100.000	45345	2845	1.123	--
总计		330011	100.000	45345			

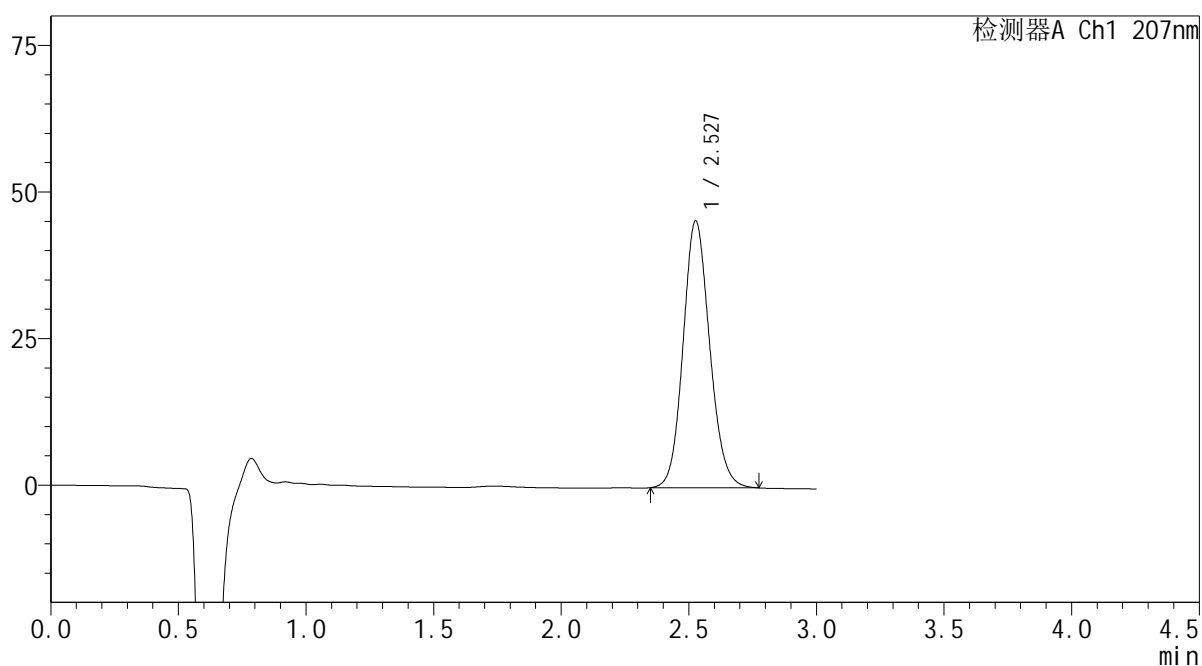


## &lt;样品信息&gt;

色谱柱 : XB-C18(50mm\*4.6mm,5 $\mu$ m) 流速: 1.0ml/min  
 柱温 : 50 $^{\circ}$ C 波长: 207nm  
 数据文件名 : RC\$QTL-373 - 0-16/29-146-2 - zzp-2024051721p-kq1y-rcd-P2-2.lcd  
 方法文件名 : RC\$QTL-373 - QTL-373-RC-FX278.lcm  
 批处理文件名: RC\$QTL-373 - 20260521-FX278.lcb  
 样品瓶号 : 1-10  
 进样体积 : 10  $\mu$ l 版本号: 6.115  
 进样时间 : 2026/05/21 15:03:29 实验者: jiangjinwei  
 处理时间(V2) : 2026/05/22 10:34:14 处理者: jiangjinwei  
 仪器型号 : SHIMADZU LC-2050C (FX278)

## &lt;色谱图&gt;

mV



## &lt;峰表&gt;

检测器A Ch1 207nm

峰号	保留时间	面积	面积%	高度	理论塔板数(USP)	拖尾因子	分离度(USP)
1	2.527	330338	100.000	45432	2853	1.122	--
总计		330338	100.000	45432			

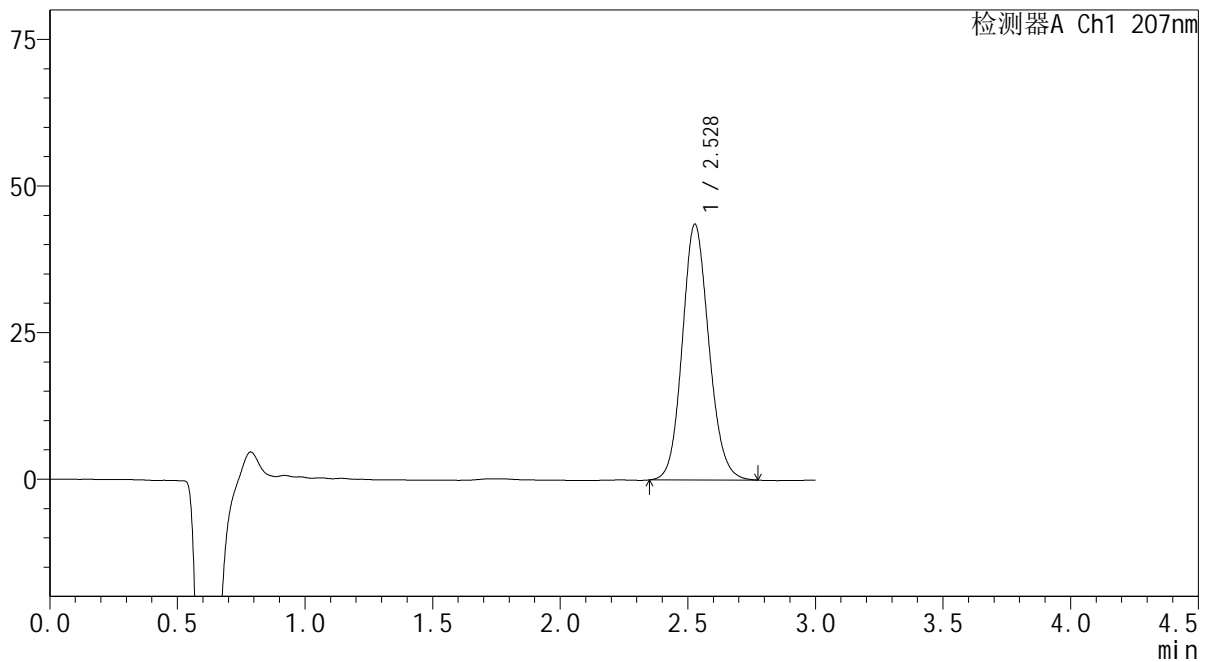


## &lt;样品信息&gt;

色谱柱 : XB-C18(50mm\*4.6mm,5 $\mu$ m) 流速: 1.0ml/min  
 柱温 : 50 $^{\circ}$ C 波长: 207nm  
 数据文件名 : RC\$QTL-373 - 0-16/29-147-2 - zzp-2024051721p-kq1y-rcd-P3-1.lcd  
 方法文件名 : RC\$QTL-373 - QTL-373-RC-FX278.lcm  
 批处理文件名: RC\$QTL-373 - 20260521-FX278.lcb  
 样品瓶号 : 1-19  
 进样体积 : 10  $\mu$ l 版本号: 6.115  
 进样时间 : 2026/05/21 15:06:50 实验者: jiangjinwei  
 处理时间(V2) : 2026/05/22 10:34:16 处理者: jiangjinwei  
 仪器型号 : SHIMADZU LC-2050C (FX278)

## &lt;色谱图&gt;

mV



## &lt;峰表&gt;

检测器A Ch1 207nm

峰号	保留时间	面积	面积%	高度	理论塔板数(USP)	拖尾因子	分离度(USP)
1	2.528	316436	100.000	43569	2854	1.121	--
总计		316436	100.000	43569			

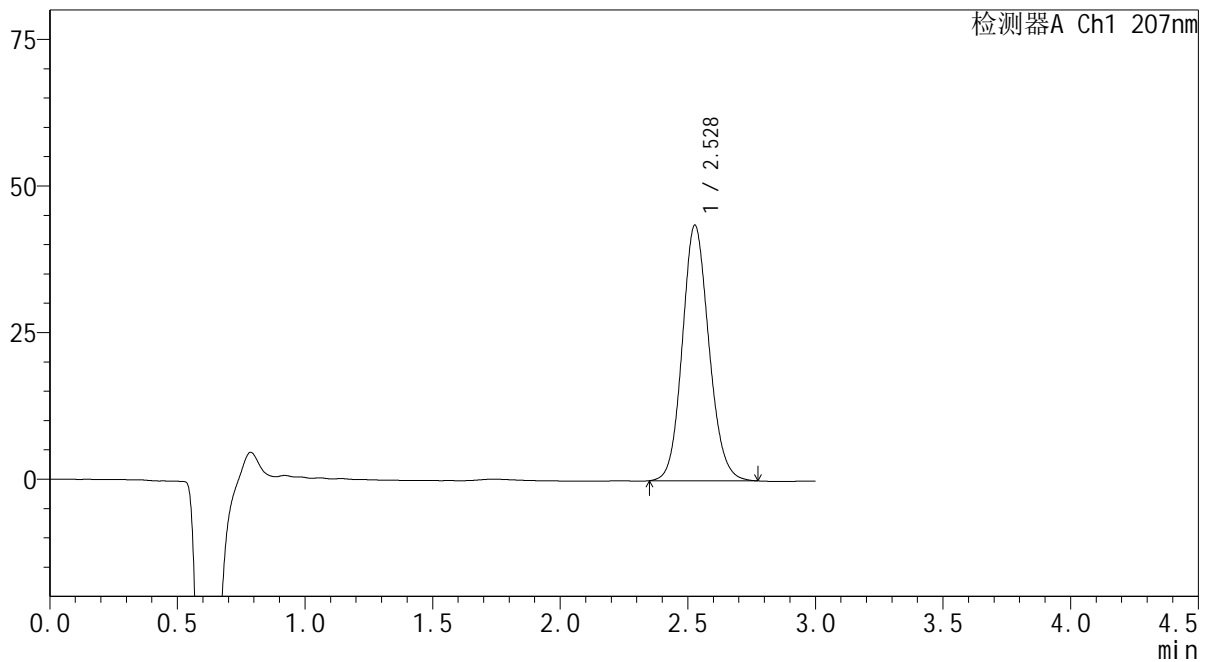


## &lt;样品信息&gt;

色谱柱 : XB-C18(50mm\*4.6mm,5 $\mu$ m) 流速: 1.0ml/min  
 柱温 : 50 $^{\circ}$ C 波长: 207nm  
 数据文件名 : RC\$QTL-373 - 0-16/29-148-2 - zzp-2024051721p-kq1y-rcd-P3-2.lcd  
 方法文件名 : RC\$QTL-373 - QTL-373-RC-FX278.lcm  
 批处理文件名: RC\$QTL-373 - 20260521-FX278.lcb  
 样品瓶号 : 1-19  
 进样体积 : 10  $\mu$ l 版本号: 6.115  
 进样时间 : 2026/05/21 15:10:12 实验者: jiangjinwei  
 处理时间(V2) : 2026/05/22 10:34:18 处理者: jiangjinwei  
 仪器型号 : SHIMADZU LC-2050C (FX278)

## &lt;色谱图&gt;

mV



## &lt;峰表&gt;

检测器A Ch1 207nm

峰号	保留时间	面积	面积%	高度	理论塔板数(USP)	拖尾因子	分离度(USP)
1	2.528	316350	100.000	43542	2852	1.120	--
总计		316350	100.000	43542			

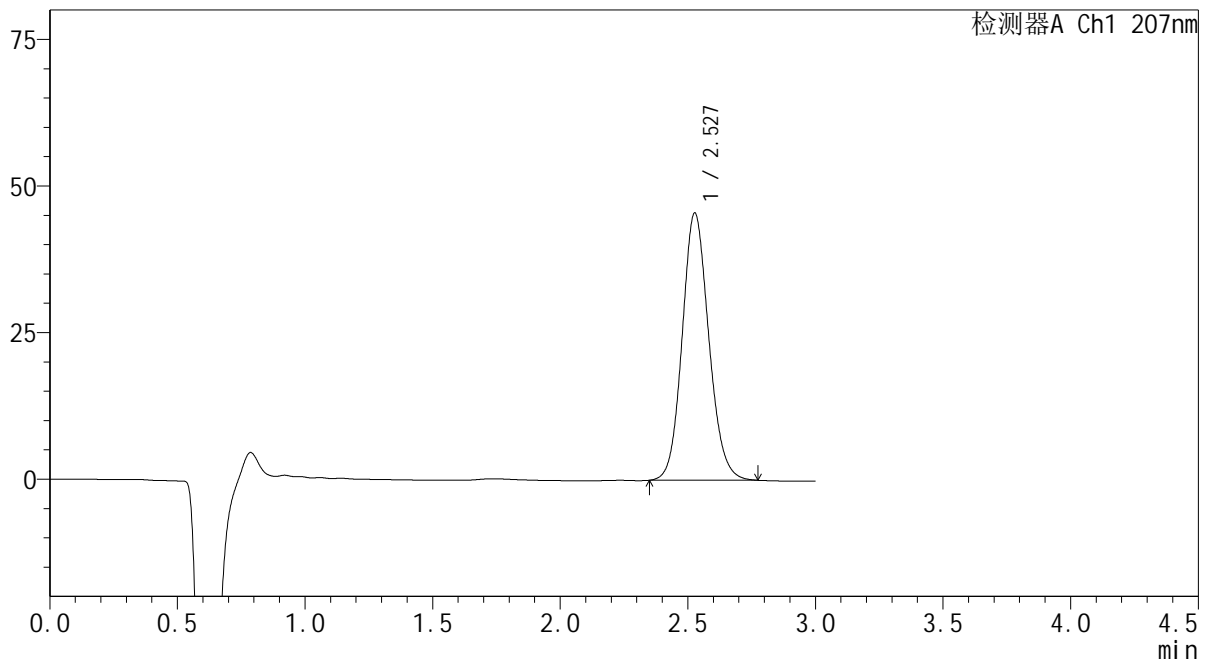


## &lt;样品信息&gt;

色谱柱	: XB-C18(50mm*4.6mm,5μm)	流速	: 1.0ml/min
柱温	: 50°C	波长	: 207nm
数据文件名	: RC\$QTL-373 - 0-16/29-149-2 - zzp-2024051721p-kq1y-rcd-P4-1.lcd		
方法文件名	: RC\$QTL-373 - QTL-373-RC-FX278.lcm		
批处理文件名	: RC\$QTL-373 - 20260521-FX278.lcb		
样品瓶号	: 1-28	版本号	: 6.115
进样体积	: 10 μl	实验者	: jiangjinwei
进样时间	: 2026/05/21 15:13:34	处理者	: jiangjinwei
处理时间(V2)	: 2026/05/22 10:34:20		
仪器型号	: SHIMADZU LC-2050C (FX278)		

## &lt;色谱图&gt;

mV



## &lt;峰表&gt;

检测器A Ch1 207nm

峰号	保留时间	面积	面积%	高度	理论塔板数(USP)	拖尾因子	分离度(USP)
1	2.527	330795	100.000	45514	2852	1.121	--
总计		330795	100.000	45514			

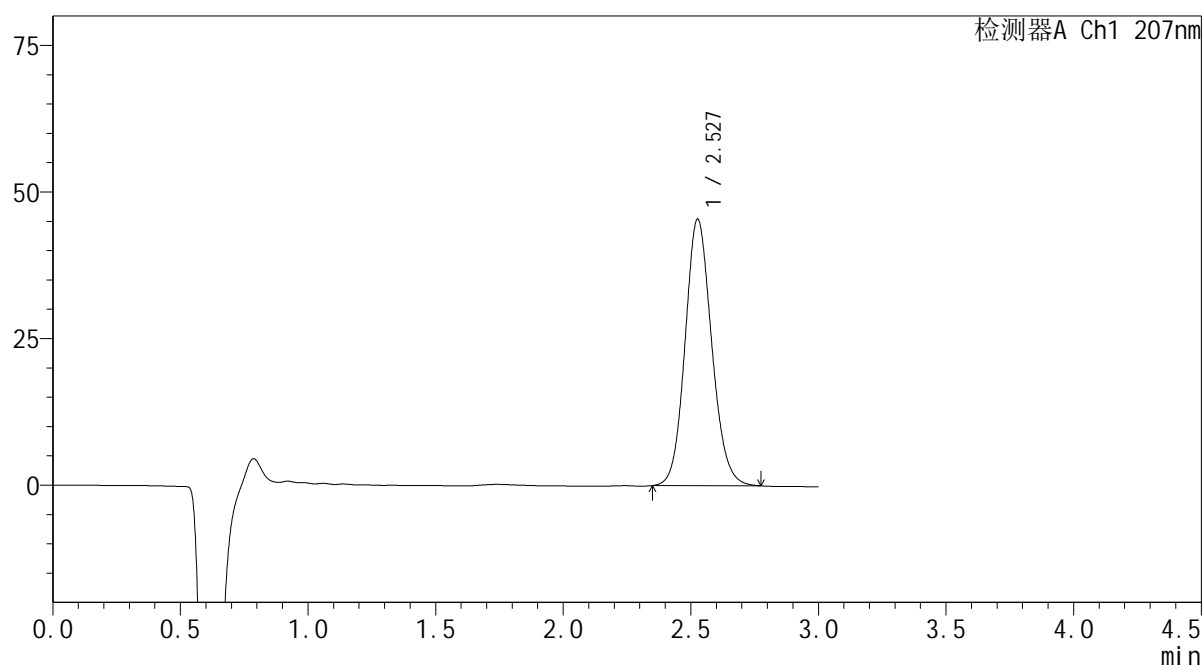

**SHIMADZU**  
**LabSolutions QTL-373**

## &lt;样品信息&gt;

色谱柱	: XB-C18(50mm*4.6mm,5μm)	流速	: 1.0ml/min
柱温	: 50°C	波长	: 207nm
数据文件名	: RC\$QTL-373 - 0-16/29-150-2 - zzp-2024051721p-kq1y-rcd-P4-2.lcd		
方法文件名	: RC\$QTL-373 - QTL-373-RC-FX278.lcm		
批处理文件名	: RC\$QTL-373 - 20260521-FX278.lcb		
样品瓶号	: 1-28		
进样体积	: 10 μl	版本号	: 6.115
进样时间	: 2026/05/21 15:16:56	实验者	: jiangjinwei
处理时间(V2)	: 2026/05/22 10:34:23	处理者	: jiangjinwei
仪器型号	: SHIMADZU LC-2050C (FX278)		

## &lt;色谱图&gt;

mV



## &lt;峰表&gt;

检测器A Ch1 207nm

峰号	保留时间	面积	面积%	高度	理论塔板数(USP)	拖尾因子	分离度(USP)
1	2.527	330148	100.000	45366	2847	1.120	--
总计		330148	100.000	45366			

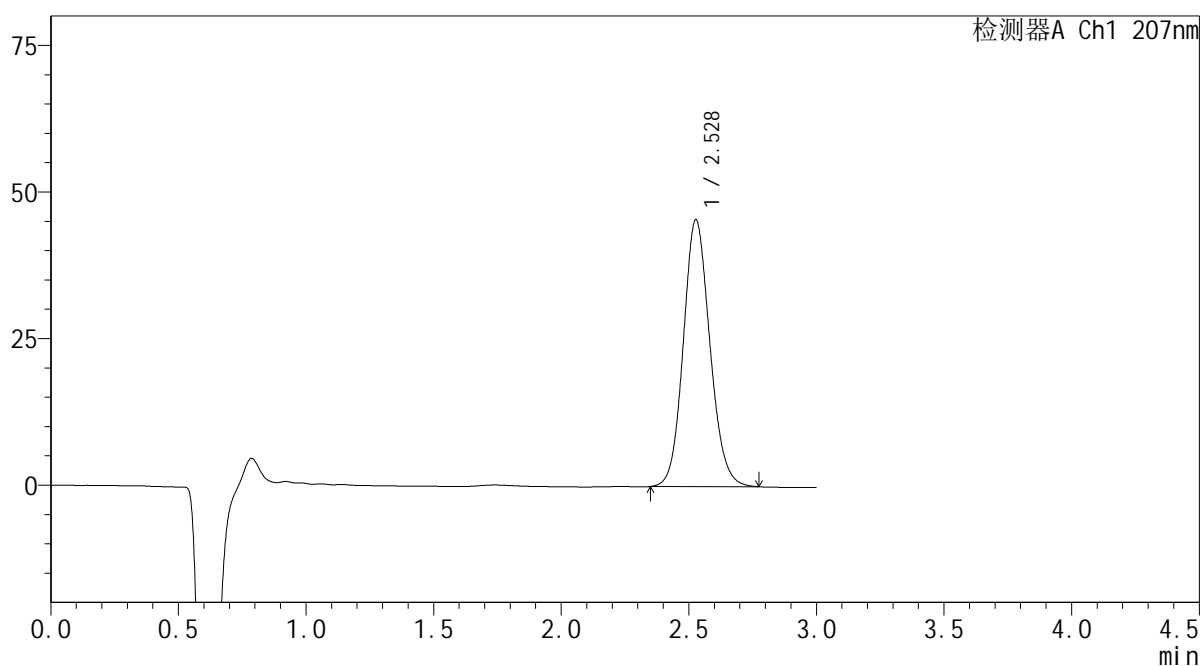


## &lt;样品信息&gt;

色谱柱 : XB-C18(50mm\*4.6mm,5 $\mu$ m) 流速: 1.0ml/min  
 柱温 : 50 $^{\circ}$ C 波长: 207nm  
 数据文件名 : RC\$QTL-373 - 0-16/29-151-2 - zzp-2024051721p-kq1y-rcd-P5-1.lcd  
 方法文件名 : RC\$QTL-373 - QTL-373-RC-FX278.lcm  
 批处理文件名: RC\$QTL-373 - 20260521-FX278.lcb  
 样品瓶号 : 1-37  
 进样体积 : 10  $\mu$ l 版本号: 6.115  
 进样时间 : 2026/05/21 15:20:18 实验者: jiangjinwei  
 处理时间(V2) : 2026/05/22 10:34:25 处理者: jiangjinwei  
 仪器型号 : SHIMADZU LC-2050C (FX278)

## &lt;色谱图&gt;

mV



## &lt;峰表&gt;

检测器A Ch1 207nm

峰号	保留时间	面积	面积%	高度	理论塔板数(USP)	拖尾因子	分离度(USP)
1	2.528	330051	100.000	45466	2858	1.118	--
总计		330051	100.000	45466			

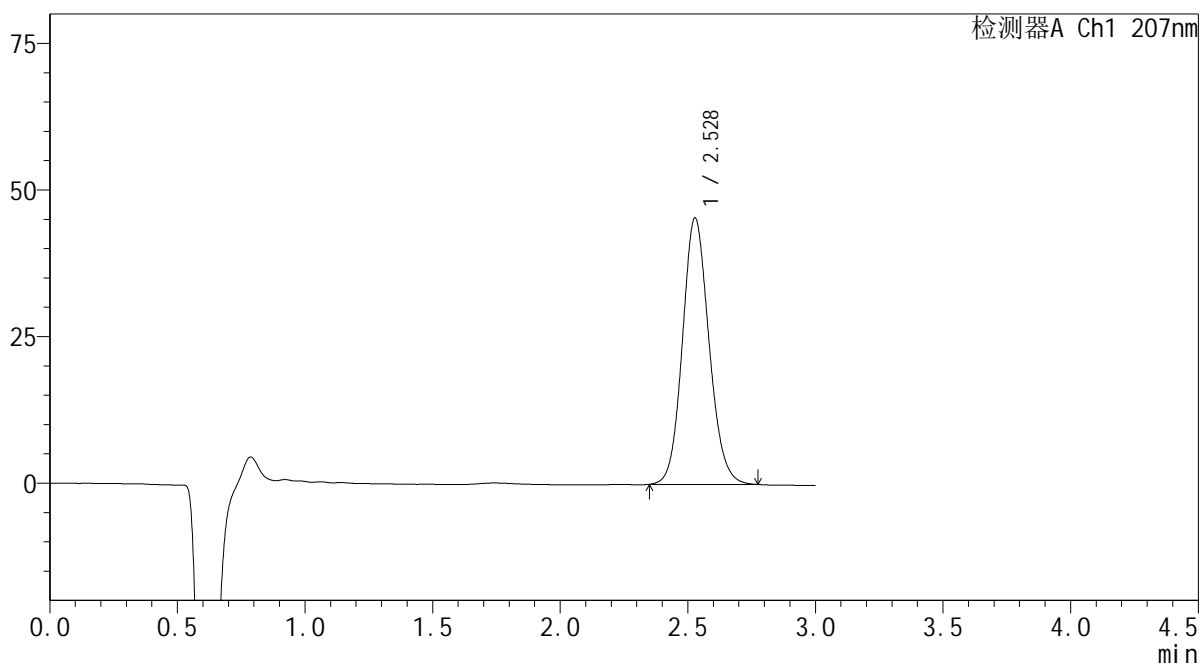


## &lt;样品信息&gt;

色谱柱 : XB-C18(50mm\*4.6mm,5 $\mu$ m) 流速: 1.0ml/min  
 柱温 : 50 $^{\circ}$ C 波长: 207nm  
 数据文件名 : RC\$QTL-373 - 0-16/29-152-2 - zzp-2024051721p-kq1y-rcd-P5-2.lcd  
 方法文件名 : RC\$QTL-373 - QTL-373-RC-FX278.lcm  
 批处理文件名: RC\$QTL-373 - 20260521-FX278.lcb  
 样品瓶号 : 1-37  
 进样体积 : 10  $\mu$ l 版本号: 6.115  
 进样时间 : 2026/05/21 15:23:39 实验者: jiangjinwei  
 处理时间(V2) : 2026/05/22 10:34:27 处理者: jiangjinwei  
 仪器型号 : SHIMADZU LC-2050C (FX278)

## &lt;色谱图&gt;

mV



## &lt;峰表&gt;

检测器A Ch1 207nm

峰号	保留时间	面积	面积%	高度	理论塔板数(USP)	拖尾因子	分离度(USP)
1	2.528	329500	100.000	45414	2857	1.119	--
总计		329500	100.000	45414			

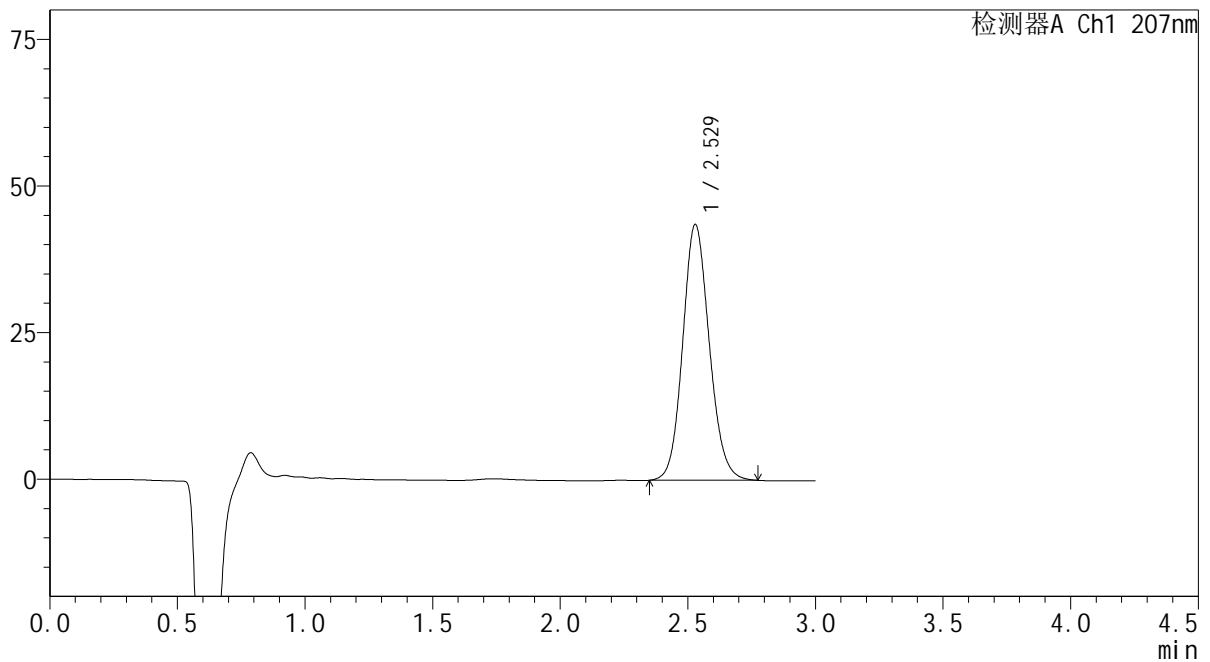


## &lt;样品信息&gt;

色谱柱 : XB-C18(50mm\*4.6mm,5 $\mu$ m) 流速: 1.0ml/min  
 柱温 : 50 $^{\circ}$ C 波长: 207nm  
 数据文件名 : RC\$QTL-373 - 0-16/29-153-2 - zzp-2024051721p-kq1y-rcd-P6-1.lcd  
 方法文件名 : RC\$QTL-373 - QTL-373-RC-FX278.lcm  
 批处理文件名: RC\$QTL-373 - 20260521-FX278.lcb  
 样品瓶号 : 1-46  
 进样体积 : 10  $\mu$ l 版本号: 6.115  
 进样时间 : 2026/05/21 15:27:02 实验者: jiangjinwei  
 处理时间(V2) : 2026/05/22 10:34:30 处理者: jiangjinwei  
 仪器型号 : SHIMADZU LC-2050C (FX278)

## &lt;色谱图&gt;

mV



## &lt;峰表&gt;

检测器A Ch1 207nm

峰号	保留时间	面积	面积%	高度	理论塔板数(USP)	拖尾因子	分离度(USP)
1	2.529	316424	100.000	43658	2863	1.118	--
总计		316424	100.000	43658			

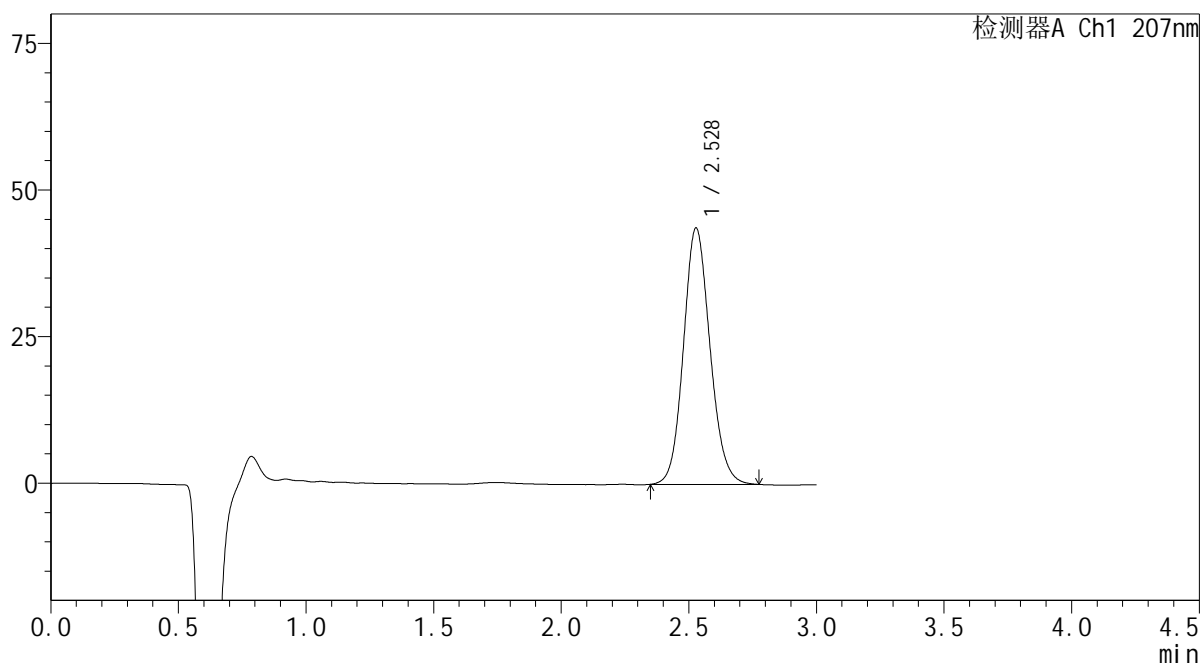
**SHIMADZU**  
**LabSolutions QTL-373**

<样品信息>

色谱柱	: XB-C18(50mm*4.6mm,5µm)	流速	: 1.0ml/min
柱温	: 50°C	波长	: 207nm
数据文件名	: RC\$QTL-373 - 0-16/29-154-2 - zzp-2024051721p-kq1y-rcd-P6-2.lcd		
方法文件名	: RC\$QTL-373 - QTL-373-RC-FX278.lcm		
批处理文件名	: RC\$QTL-373 - 20260521-FX278.lcb		
样品瓶号	: 1-46	版本号	: 6.115
进样体积	: 10 µl	实验者	: jiangjinwei
进样时间	: 2026/05/21 15:30:24	处理者	: jiangjinwei
处理时间(V2)	: 2026/05/22 10:34:32		
仪器型号	: SHIMADZU LC-2050C (FX278)		

<色谱图>

mV



<峰表>

检测器A Ch1 207nm

峰号	保留时间	面积	面积%	高度	理论塔板数(USP)	拖尾因子	分离度(USP)
1	2.528	316625	100.000	43707	2865	1.118	--
总计		316625	100.000	43707			

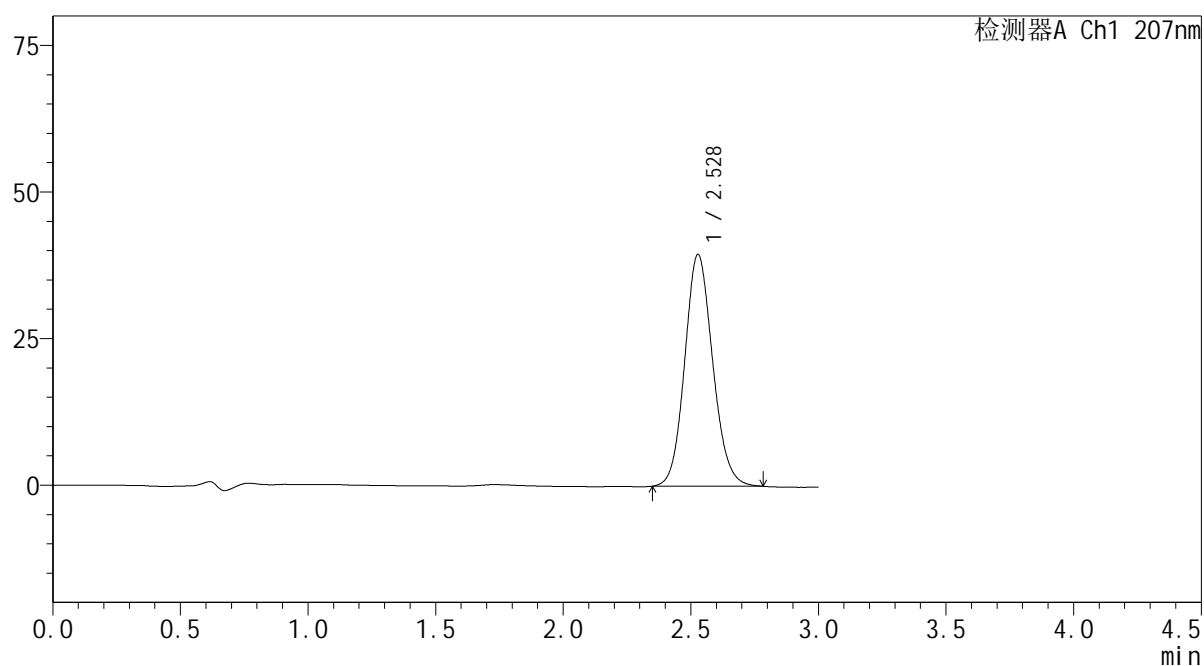


## &lt;样品信息&gt;

色谱柱 : XB-C18(50mm\*4.6mm,5 $\mu$ m)      流 速: 1.0ml/min  
 柱温 : 50 $^{\circ}$ C      波 长: 207nm  
 数据文件名 : RC\$QTL-373 - 0-16/29-155-2 - zzp-2024051721p-kq1y-rcd-dz2-1.lcd  
 方法文件名 : RC\$QTL-373 - QTL-373-RC-FX278.lcm  
 批处理文件名: RC\$QTL-373 - 20260521-FX278.lcb  
 样品瓶号 : 1-27  
 进样体积 : 10  $\mu$ l      版本号: 6.115  
 进样时间 : 2026/05/21 15:33:47      实验者: jiangjinwei  
 处理时间(V2) : 2026/05/22 10:34:34      处理者: jiangjinwei  
 仪器型号 : SHIMADZU LC-2050C (FX278)

## &lt;色谱图&gt;

mV



## &lt;峰表&gt;

检测器A Ch1 207nm

峰号	保留时间	面积	面积%	高度	理论塔板数(USP)	拖尾因子	分离度(USP)
1	2.528	301709	100.000	39506	2574	1.116	--
总计		301709	100.000	39506			

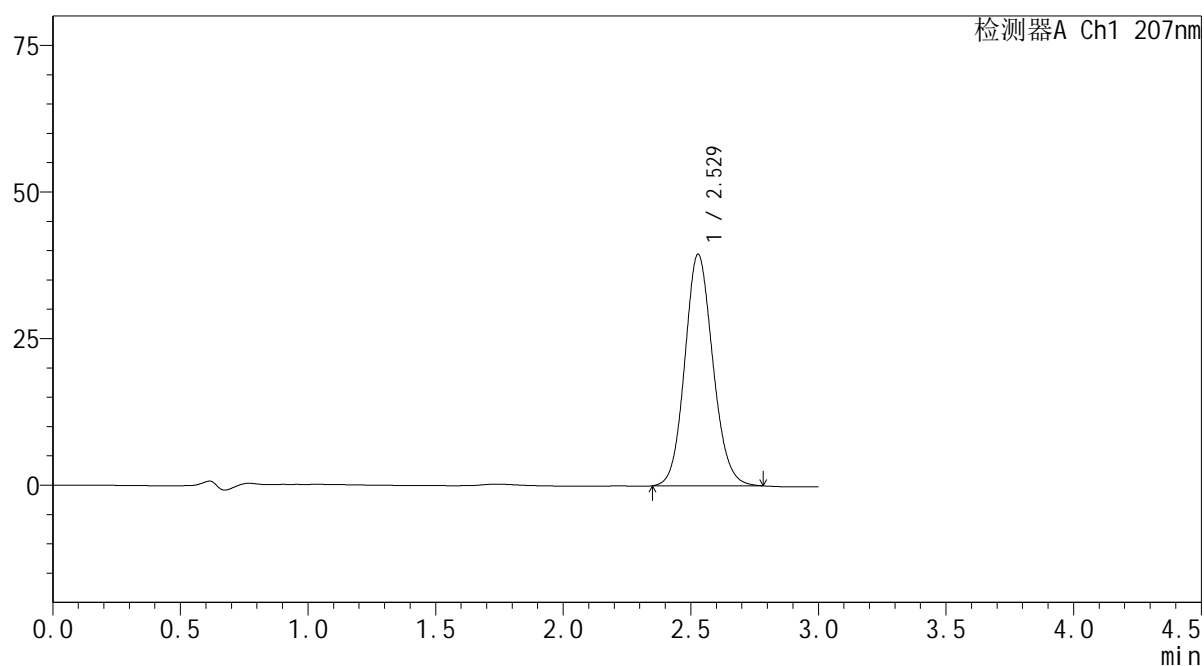


## &lt;样品信息&gt;

色谱柱	: XB-C18(50mm*4.6mm,5 $\mu$ m)	流速	: 1.0ml/min
柱温	: 50 $^{\circ}$ C	波长	: 207nm
数据文件名	: RC\$QTL-373 - 0-16/29-156-2 - zzp-2024051721p-kq1y-rcd-dz2-2.lcd		
方法文件名	: RC\$QTL-373 - QTL-373-RC-FX278.lcm		
批处理文件名	: RC\$QTL-373 - 20260521-FX278.lcb		
样品瓶号	: 1-27		
进样体积	: 10 $\mu$ l	版本号	: 6.115
进样时间	: 2026/05/21 15:37:10	实验者	: jiangjinwei
处理时间(V2)	: 2026/05/22 10:34:36	处理者	: jiangjinwei
仪器型号	: SHIMADZU LC-2050C (FX278)		

## &lt;色谱图&gt;

mV



## &lt;峰表&gt;

检测器A Ch1 207nm

峰号	保留时间	面积	面积%	高度	理论塔板数(USP)	拖尾因子	分离度(USP)
1	2.529	302049	100.000	39486	2563	1.114	--
总计		302049	100.000	39486			

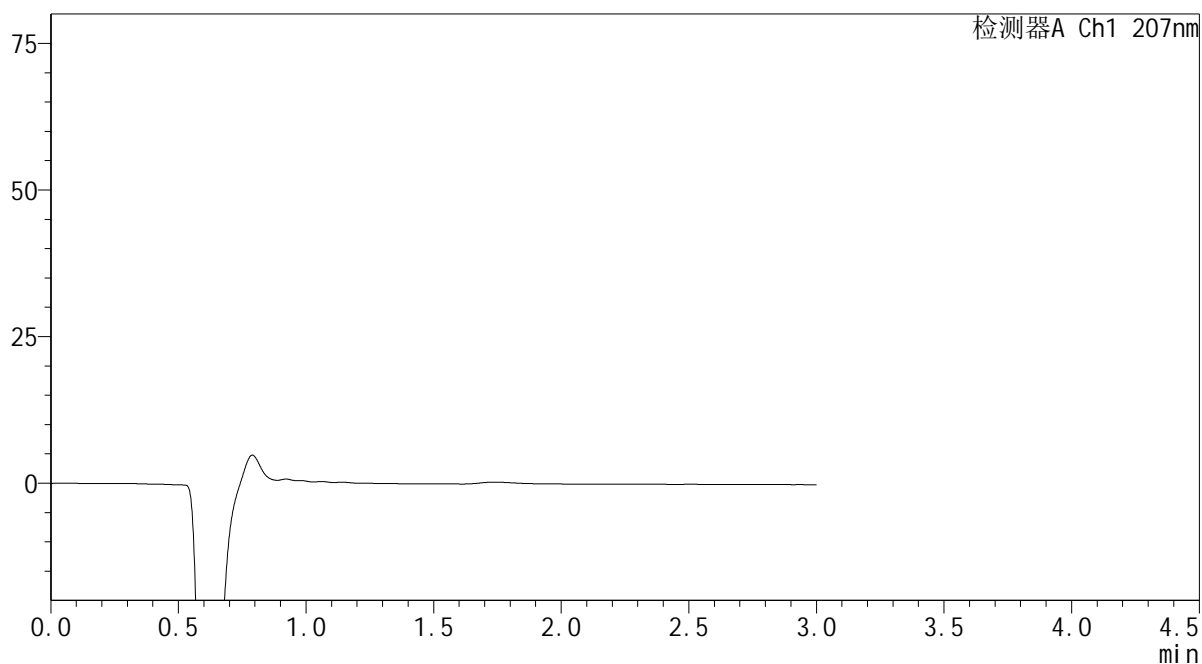
**SHIMADZU**  
**LabSolutions QTL-373**

<样品信息>

色谱柱	: XB-C18(50mm*4.6mm,5µm)	流速	: 1.0ml/min
柱温	: 50°C	波长	: 207nm
数据文件名	: RC\$QTL-373 - 0-16/29-157-2 - zzp-2024051721p-kq1y-rcd-jx-rj.lcd		
方法文件名	: RC\$QTL-373 - QTL-373-RC-FX278.lcm		
批处理文件名	: RC\$QTL-373 - 20260521-FX278.lcb		
样品瓶号	: 1-8	版本号	: 6.115
进样体积	: 10 µl	实验者	: jiangjinwei
进样时间	: 2026/05/21 15:40:33	处理者	: jiangjinwei
处理时间(V2)	: 2026/05/22 10:34:39		
仪器型号	: SHIMADZU LC-2050C (FX278)		

<色谱图>

mV



<峰表>

检测器A Ch1 207nm

峰号	保留时间	面积	面积%	高度	理论塔板数(USP)	拖尾因子	分离度(USP)
总计							

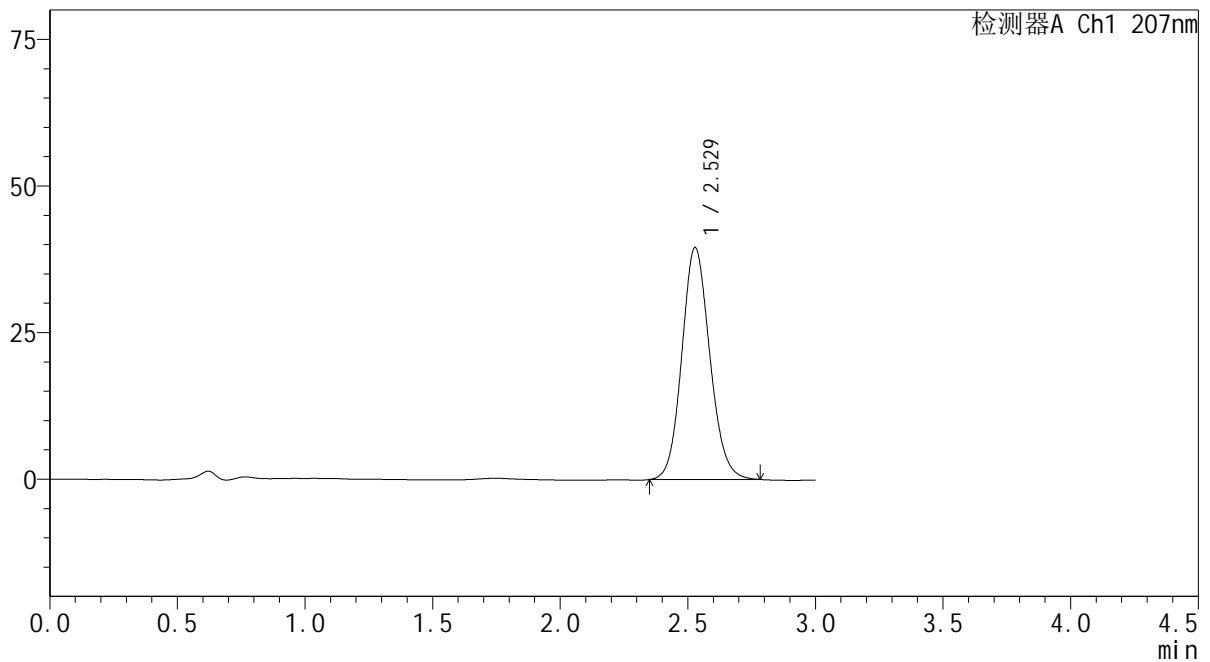


## &lt;样品信息&gt;

色谱柱	: XB-C18(50mm*4.6mm,5 $\mu$ m)	流速	: 1.0ml/min
柱温	: 50 $^{\circ}$ C	波长	: 207nm
数据文件名	: RC\$QTL-373 - 0-16/29-158-2 - zzp-2024051721p-kq1y-rcd-jx-dz1-1.lcd		
方法文件名	: RC\$QTL-373 - QTL-373-RC-FX278.lcm		
批处理文件名	: RC\$QTL-373 - 20260521-FX278.lcb		
样品瓶号	: 1-17		
进样体积	: 10 $\mu$ l	版本号	: 6.115
进样时间	: 2026/05/21 15:43:56	实验者	: jiangjinwei
处理时间(V2)	: 2026/05/22 10:34:41	处理者	: jiangjinwei
仪器型号	: SHIMADZU LC-2050C (FX278)		

## &lt;色谱图&gt;

mV



## &lt;峰表&gt;

检测器A Ch1 207nm

峰号	保留时间	面积	面积%	高度	理论塔板数(USP)	拖尾因子	分离度(USP)
1	2.529	301994	100.000	39561	2575	1.114	--
总计		301994	100.000	39561			

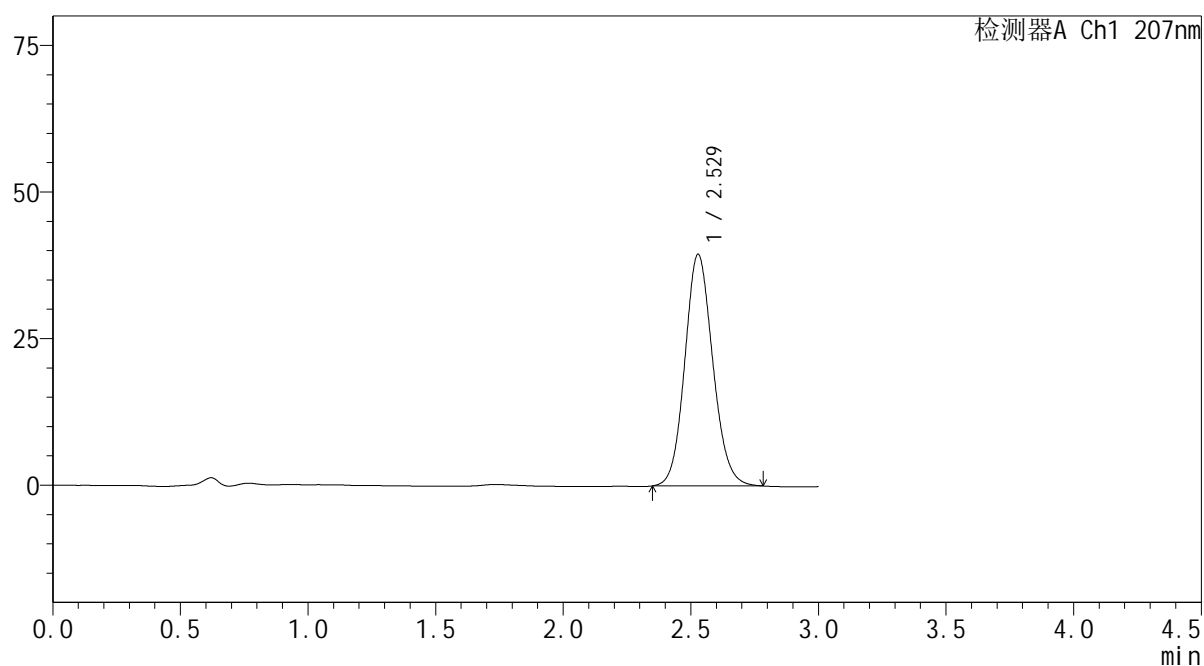


## &lt;样品信息&gt;

色谱柱	: XB-C18(50mm*4.6mm,5μm)	流速	: 1.0ml/min
柱温	: 50°C	波长	: 207nm
数据文件名	: RC\$QTL-373 - 0-16/29-159-2 - zzp-2024051721p-kq1y-rcd-jx-dz1-2.lcd		
方法文件名	: RC\$QTL-373 - QTL-373-RC-FX278.lcm		
批处理文件名	: RC\$QTL-373 - 20260521-FX278.lcb		
样品瓶号	: 1-17		
进样体积	: 10 μl	版本号	: 6.115
进样时间	: 2026/05/21 15:47:19	实验者	: jiangjinwei
处理时间(V2)	: 2026/05/22 10:34:43	处理者	: jiangjinwei
仪器型号	: SHIMADZU LC-2050C (FX278)		

## &lt;色谱图&gt;

mV



## &lt;峰表&gt;

检测器A Ch1 207nm

峰号	保留时间	面积	面积%	高度	理论塔板数(USP)	拖尾因子	分离度(USP)
1	2.529	301275	100.000	39498	2577	1.112	--
总计		301275	100.000	39498			

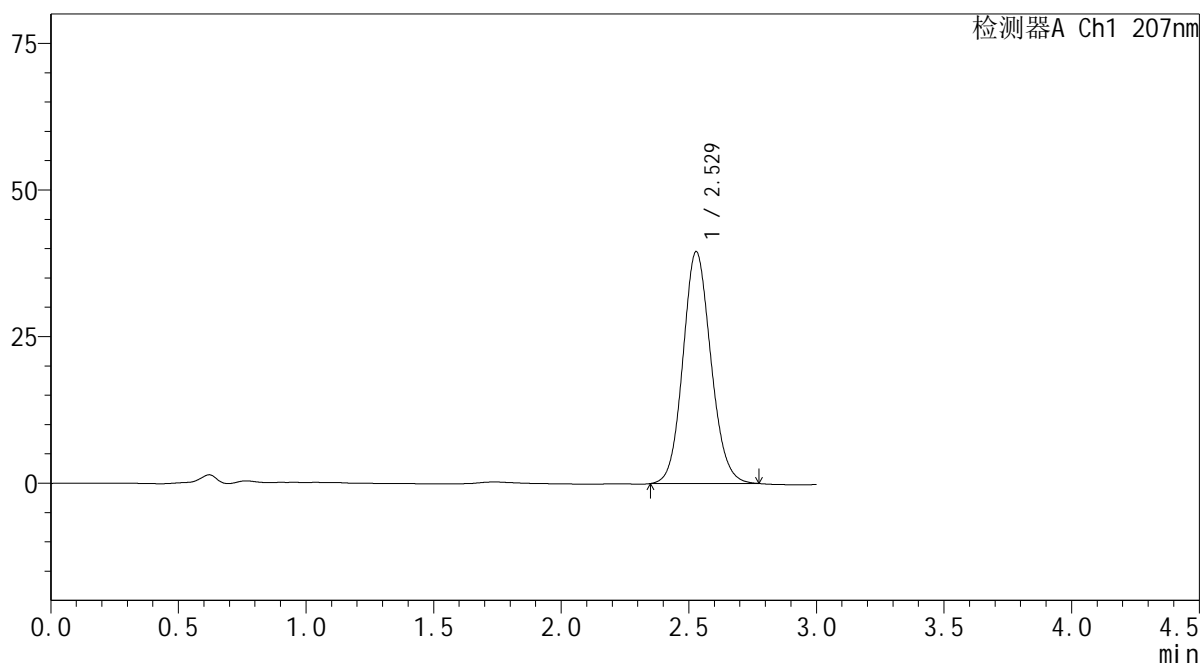
**SHIMADZU**  
**LabSolutions QTL-373**

<样品信息>

色谱柱	: XB-C18(50mm*4.6mm,5µm)	流速	: 1.0ml/min
柱温	: 50°C	波长	: 207nm
数据文件名	: RC\$QTL-373 - 0-16/29-160-2 - zzp-2024051721p-kq1y-rcd-jx-dz1-3.lcd		
方法文件名	: RC\$QTL-373 - QTL-373-RC-FX278.lcm		
批处理文件名	: RC\$QTL-373 - 20260521-FX278.lcb		
样品瓶号	: 1-17		
进样体积	: 10 µl	版本号	: 6.115
进样时间	: 2026/05/21 15:50:41	实验者	: jiangjinwei
处理时间(V2)	: 2026/05/22 10:34:45	处理者	: jiangjinwei
仪器型号	: SHIMADZU LC-2050C (FX278)		

<色谱图>

mV



<峰表>

检测器A Ch1 207nm

峰号	保留时间	面积	面积%	高度	理论塔板数(USP)	拖尾因子	分离度(USP)
1	2.529	301487	100.000	39547	2579	1.109	--
总计		301487	100.000	39547			

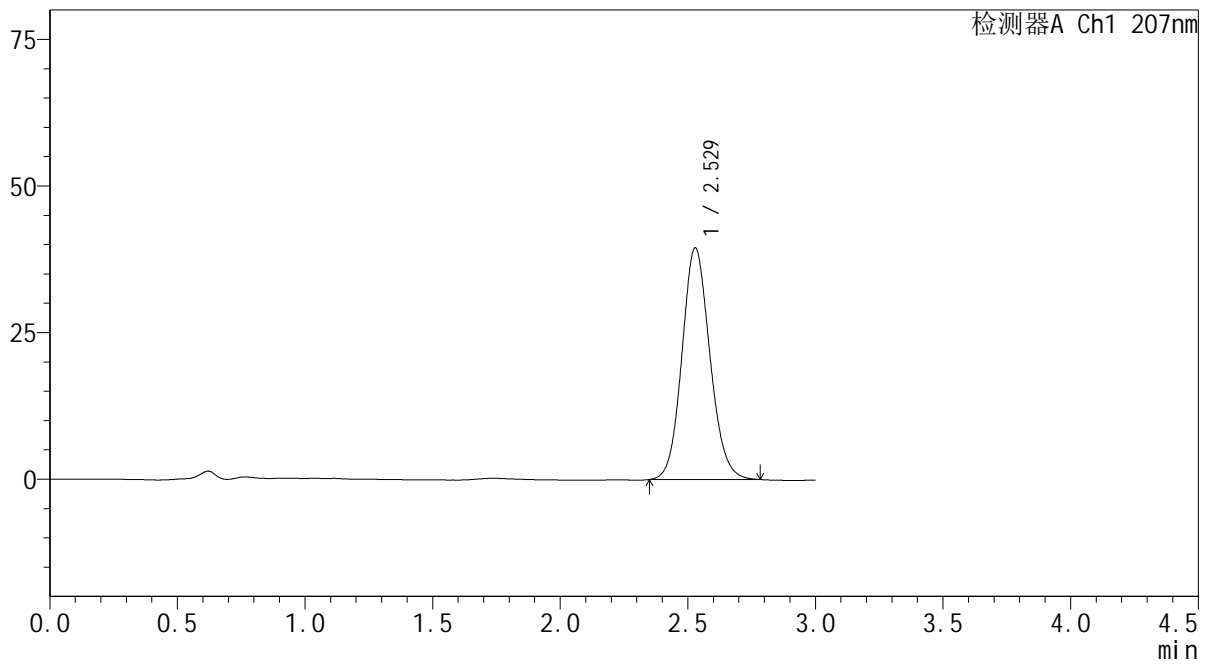
**SHIMADZU**  
**LabSolutions QTL-373**

<样品信息>

色谱柱	: XB-C18(50mm*4.6mm,5µm)	流速	: 1.0ml/min
柱温	: 50°C	波长	: 207nm
数据文件名	: RC\$QTL-373 - 0-16/29-161-2 - zzp-2024051721p-kq1y-rcd-jx-dz1-4.lcd		
方法文件名	: RC\$QTL-373 - QTL-373-RC-FX278.lcm		
批处理文件名	: RC\$QTL-373 - 20260521-FX278.lcb		
样品瓶号	: 1-17		
进样体积	: 10 µl	版本号	: 6.115
进样时间	: 2026/05/21 15:54:05	实验者	: jiangjinwei
处理时间(V2)	: 2026/05/22 10:34:48	处理者	: jiangjinwei
仪器型号	: SHIMADZU LC-2050C (FX278)		

<色谱图>

mV



<峰表>

检测器A Ch1 207nm

峰号	保留时间	面积	面积%	高度	理论塔板数(USP)	拖尾因子	分离度(USP)
1	2.529	301566	100.000	39511	2573	1.112	--
总计		301566	100.000	39511			

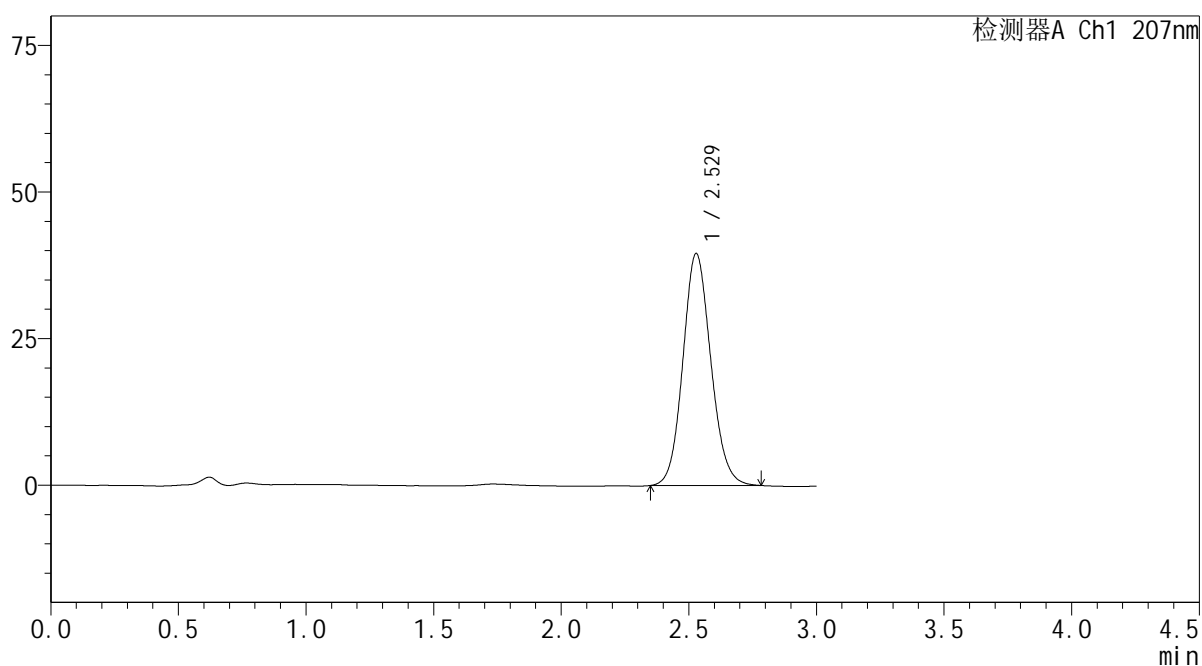
**SHIMADZU**  
**LabSolutions QTL-373**

<样品信息>

色谱柱	: XB-C18(50mm*4.6mm,5µm)	流速	: 1.0ml/min
柱温	: 50°C	波长	: 207nm
数据文件名	: RC\$QTL-373 - 0-16/29-162-2 - zzp-2024051721p-kq1y-rcd-jx-dz1-5.lcd		
方法文件名	: RC\$QTL-373 - QTL-373-RC-FX278.lcm		
批处理文件名	: RC\$QTL-373 - 20260521-FX278.lcb		
样品瓶号	: 1-17	版本号	: 6.115
进样体积	: 10 µl	实验者	: jiangjinwei
进样时间	: 2026/05/21 15:57:27	处理者	: jiangjinwei
处理时间(V2)	: 2026/05/22 10:34:50		
仪器型号	: SHIMADZU LC-2050C (FX278)		

<色谱图>

mV



<峰表>

检测器A Ch1 207nm

峰号	保留时间	面积	面积%	高度	理论塔板数(USP)	拖尾因子	分离度(USP)
1	2.529	301726	100.000	39570	2578	1.110	--
总计		301726	100.000	39570			

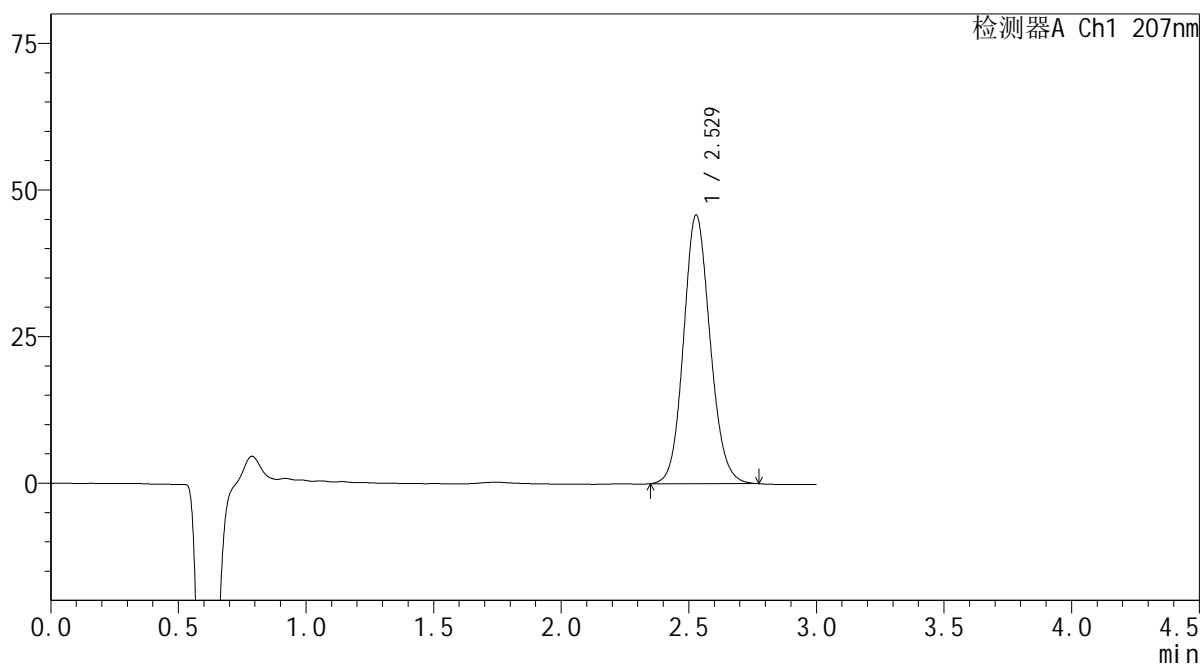
**SHIMADZU**  
**LabSolutions QTL-373**

<样品信息>

色谱柱	: XB-C18(50mm*4.6mm,5µm)	流速	: 1.0ml/min
柱温	: 50°C	波长	: 207nm
数据文件名	: RC\$QTL-373 - 0-16/29-163-2 - zzp-2024051721p-kq1y-rcd-jx-P1-1.lcd		
方法文件名	: RC\$QTL-373 - QTL-373-RC-FX278.lcm		
批处理文件名	: RC\$QTL-373 - 20260521-FX278.lcb		
样品瓶号	: 1-2		
进样体积	: 10 µl	版本号	: 6.115
进样时间	: 2026/05/21 16:00:50	实验者	: jiangjinwei
处理时间(V2)	: 2026/05/22 10:34:53	处理者	: jiangjinwei
仪器型号	: SHIMADZU LC-2050C (FX278)		

<色谱图>

mV



<峰表>

检测器A Ch1 207nm

峰号	保留时间	面积	面积%	高度	理论塔板数(USP)	拖尾因子	分离度(USP)
1	2.529	332054	100.000	45821	2861	1.114	--
总计		332054	100.000	45821			

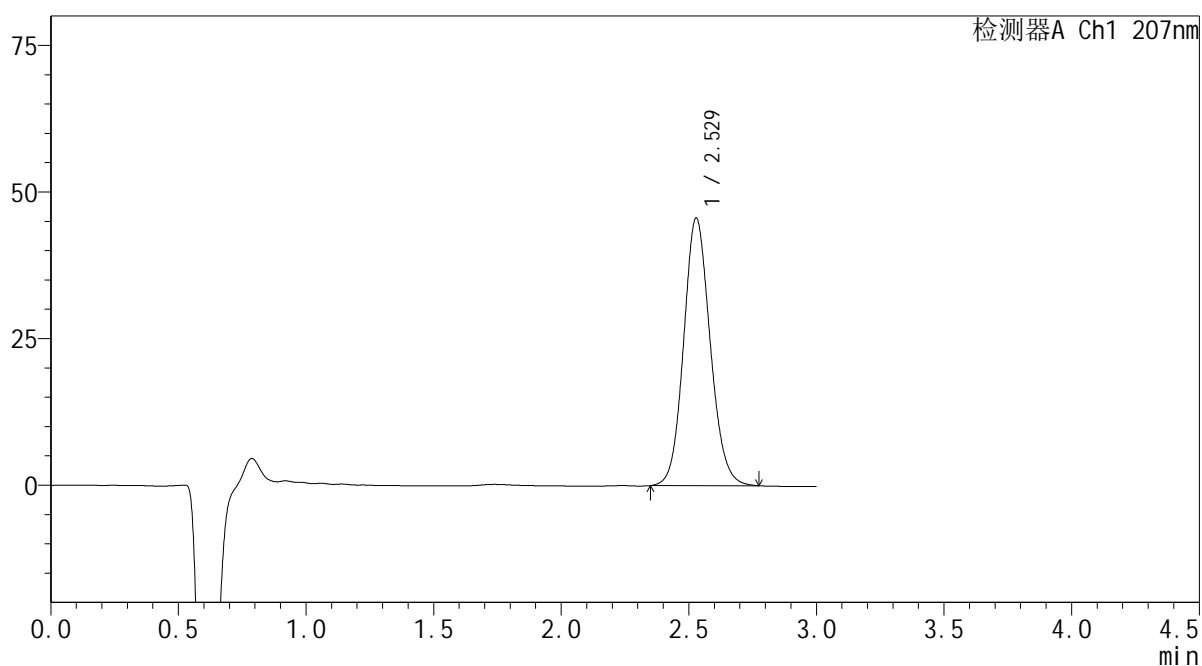


## &lt;样品信息&gt;

色谱柱 : XB-C18(50mm\*4.6mm,5 $\mu$ m) 流速: 1.0ml/min  
 柱温 : 50 $^{\circ}$ C 波长: 207nm  
 数据文件名 : RC\$QTL-373 - 0-16/29-164-2 - zzp-2024051721p-kq1y-rcd-jx-P2-1.lcd  
 方法文件名 : RC\$QTL-373 - QTL-373-RC-FX278.lcm  
 批处理文件名: RC\$QTL-373 - 20260521-FX278.lcb  
 样品瓶号 : 1-11  
 进样体积 : 10  $\mu$ l 版本号: 6.115  
 进样时间 : 2026/05/21 16:04:12 实验者: jiangjinwei  
 处理时间(V2) : 2026/05/22 10:34:55 处理者: jiangjinwei  
 仪器型号 : SHIMADZU LC-2050C (FX278)

## &lt;色谱图&gt;

mV



## &lt;峰表&gt;

检测器A Ch1 207nm

峰号	保留时间	面积	面积%	高度	理论塔板数(USP)	拖尾因子	分离度(USP)
1	2.529	330633	100.000	45639	2866	1.113	--
总计		330633	100.000	45639			

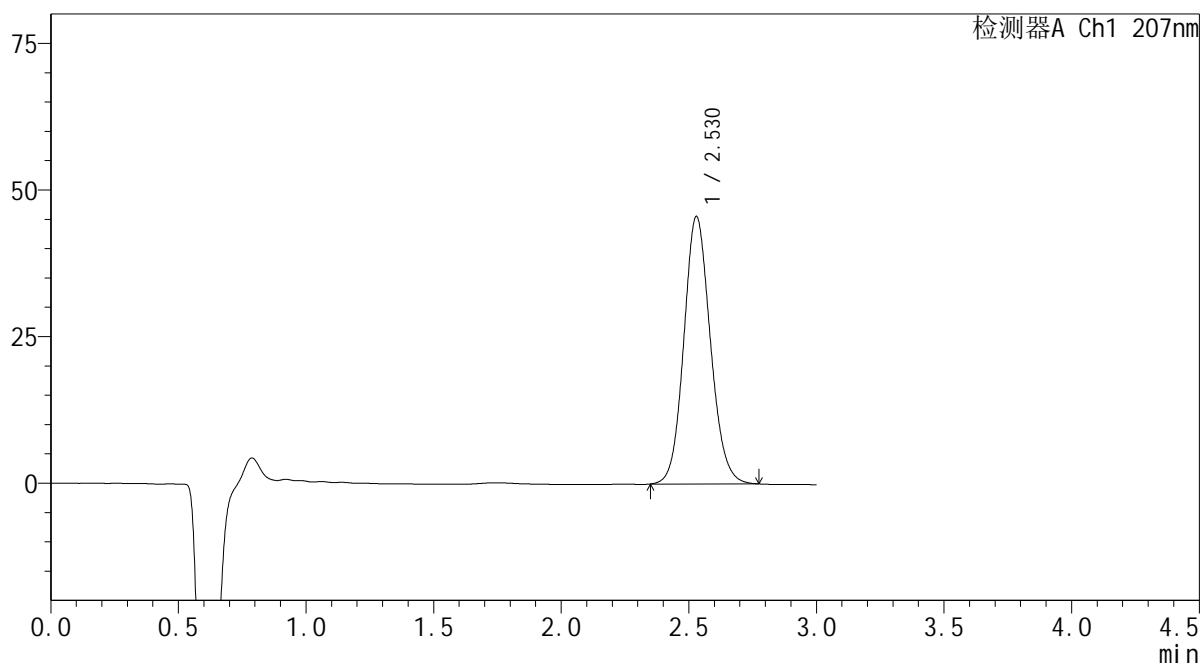
**SHIMADZU**  
**LabSolutions QTL-373**

<样品信息>

色谱柱	: XB-C18(50mm*4.6mm,5µm)	流速	: 1.0ml/min
柱温	: 50°C	波长	: 207nm
数据文件名	: RC\$QTL-373 - 0-16/29-165-2 - zzp-2024051721p-kq1y-rcd-jx-P3-1.lcd		
方法文件名	: RC\$QTL-373 - QTL-373-RC-FX278.lcm		
批处理文件名	: RC\$QTL-373 - 20260521-FX278.lcb		
样品瓶号	: 1-20	版本号	: 6.115
进样体积	: 10 µl	实验者	: jiangjinwei
进样时间	: 2026/05/21 16:07:35	处理者	: jiangjinwei
处理时间(V2)	: 2026/05/22 10:34:57		
仪器型号	: SHIMADZU LC-2050C (FX278)		

<色谱图>

mV



<峰表>

检测器A Ch1 207nm

峰号	保留时间	面积	面积%	高度	理论塔板数(USP)	拖尾因子	分离度(USP)
1	2.530	330527	100.000	45634	2866	1.114	--
总计		330527	100.000	45634			

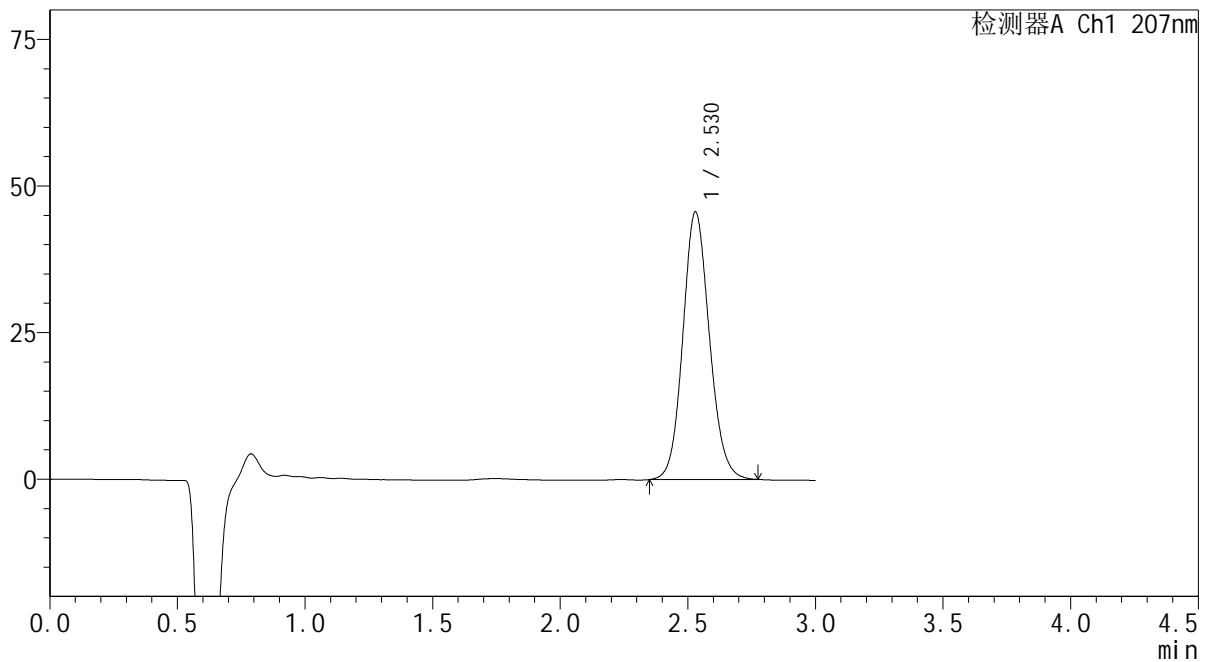


## &lt;样品信息&gt;

色谱柱 : XB-C18(50mm\*4.6mm,5 $\mu$ m) 流速: 1.0ml/min  
 柱温 : 50 $^{\circ}$ C 波长: 207nm  
 数据文件名 : RC\$QTL-373 - 0-16/29-166-2 - zzp-2024051721p-kq1y-rcd-jx-P4-1.lcd  
 方法文件名 : RC\$QTL-373 - QTL-373-RC-FX278.lcm  
 批处理文件名: RC\$QTL-373 - 20260521-FX278.lcb  
 样品瓶号 : 1-29  
 进样体积 : 10  $\mu$ l 版本号: 6.115  
 进样时间 : 2026/05/21 16:10:57 实验者: jiangjinwei  
 处理时间(V2) : 2026/05/22 10:35:00 处理者: jiangjinwei  
 仪器型号 : SHIMADZU LC-2050C (FX278)

## &lt;色谱图&gt;

mV



## &lt;峰表&gt;

检测器A Ch1 207nm

峰号	保留时间	面积	面积%	高度	理论塔板数(USP)	拖尾因子	分离度(USP)
1	2.530	330669	100.000	45658	2871	1.114	--
总计		330669	100.000	45658			

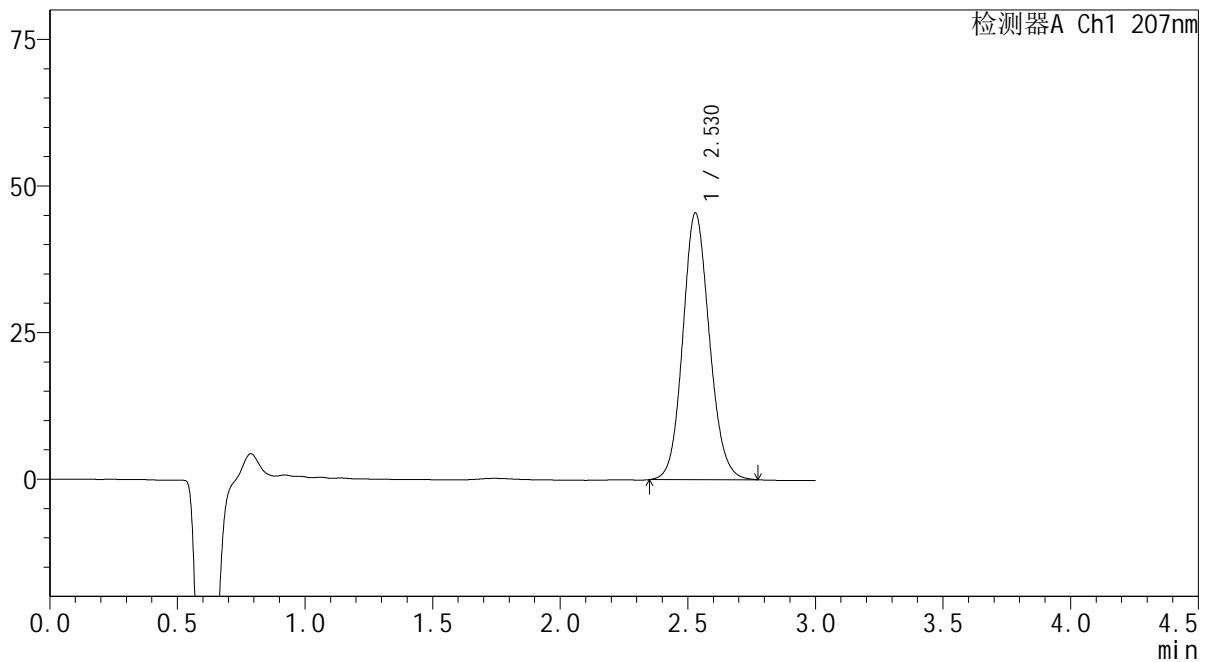


## &lt;样品信息&gt;

色谱柱 : XB-C18(50mm\*4.6mm,5 $\mu$ m) 流速: 1.0ml/min  
 柱温 : 50 $^{\circ}$ C 波长: 207nm  
 数据文件名 : RC\$QTL-373 - 0-16/29-167-2 - zzp-2024051721p-kq1y-rcd-jx-P5-1.lcd  
 方法文件名 : RC\$QTL-373 - QTL-373-RC-FX278.lcm  
 批处理文件名: RC\$QTL-373 - 20260521-FX278.lcb  
 样品瓶号 : 1-38  
 进样体积 : 10  $\mu$ l 版本号: 6.115  
 进样时间 : 2026/05/21 16:14:19 实验者: jiangjinwei  
 处理时间(V2) : 2026/05/22 10:35:02 处理者: jiangjinwei  
 仪器型号 : SHIMADZU LC-2050C (FX278)

## &lt;色谱图&gt;

mV



## &lt;峰表&gt;

检测器A Ch1 207nm

峰号	保留时间	面积	面积%	高度	理论塔板数(USP)	拖尾因子	分离度(USP)
1	2.530	330080	100.000	45501	2858	1.114	--
总计		330080	100.000	45501			

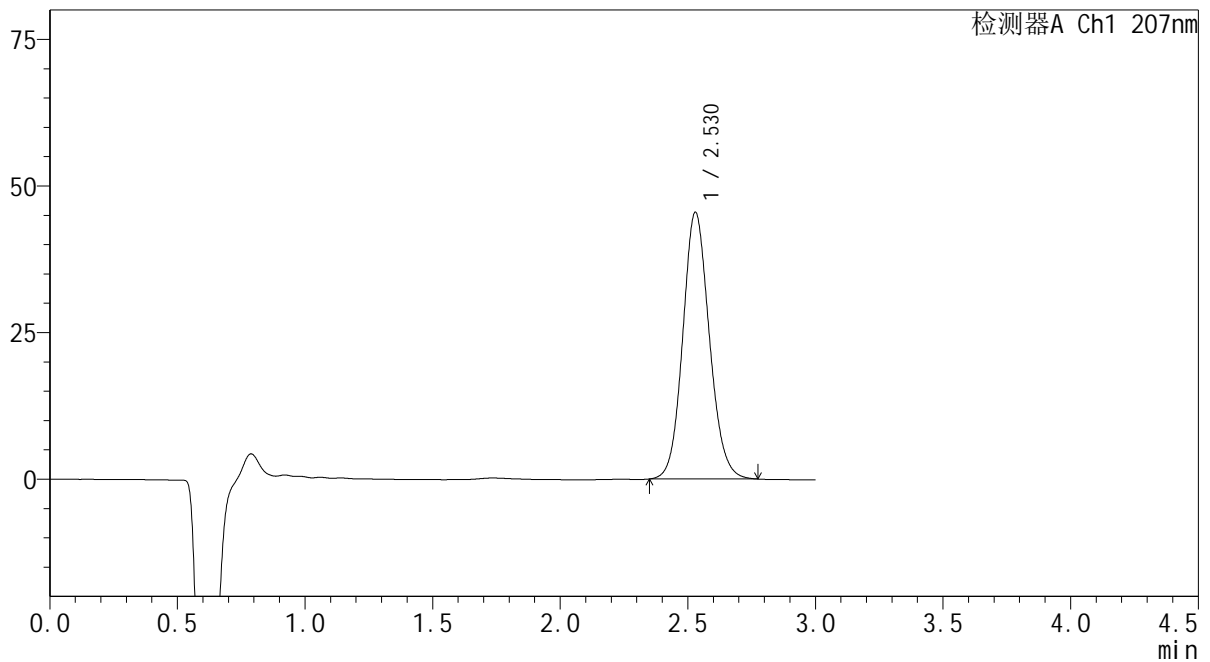


## &lt;样品信息&gt;

色谱柱 : XB-C18(50mm\*4.6mm,5 $\mu$ m) 流速: 1.0ml/min  
 柱温 : 50 $^{\circ}$ C 波长: 207nm  
 数据文件名 : RC\$QTL-373 - 0-16/29-168-2 - zzp-2024051721p-kq1y-rcd-jx-P6-1.lcd  
 方法文件名 : RC\$QTL-373 - QTL-373-RC-FX278.lcm  
 批处理文件名: RC\$QTL-373 - 20260521-FX278.lcb  
 样品瓶号 : 1-47  
 进样体积 : 10  $\mu$ l 版本号: 6.115  
 进样时间 : 2026/05/21 16:17:40 实验者: jiangjinwei  
 处理时间(V2) : 2026/05/22 10:35:04 处理者: jiangjinwei  
 仪器型号 : SHIMADZU LC-2050C (FX278)

## &lt;色谱图&gt;

mV



## &lt;峰表&gt;

检测器A Ch1 207nm

峰号	保留时间	面积	面积%	高度	理论塔板数(USP)	拖尾因子	分离度(USP)
1	2.530	329809	100.000	45502	2864	1.112	--
总计		329809	100.000	45502			

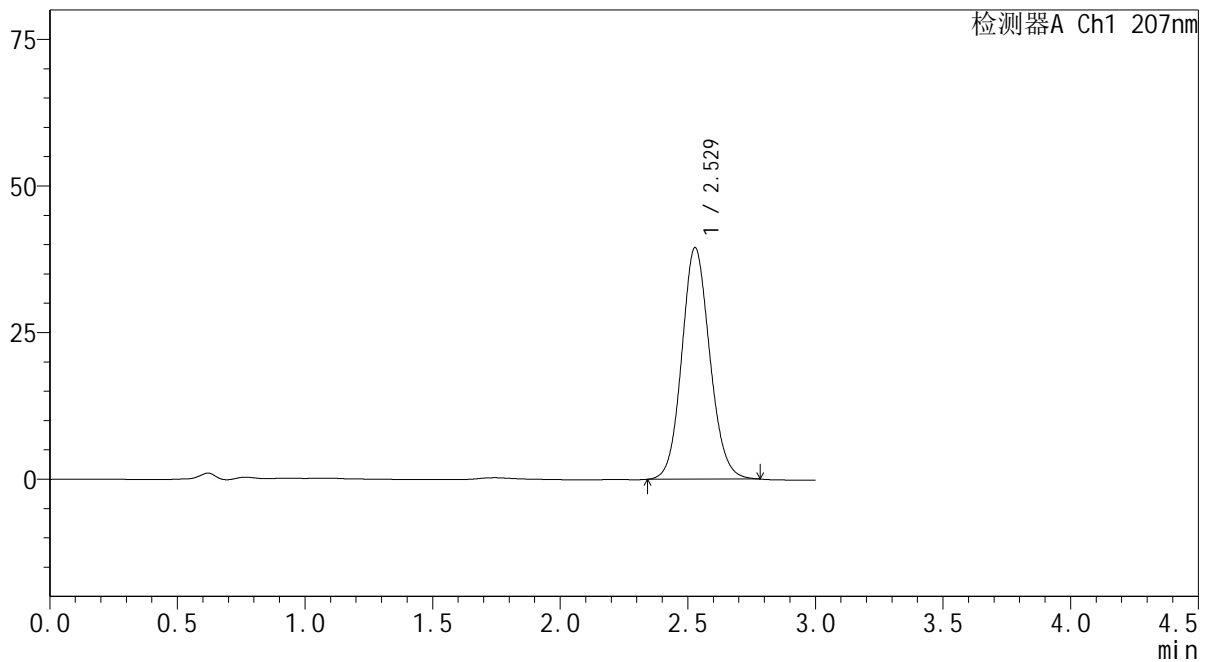


## &lt;样品信息&gt;

色谱柱	: XB-C18(50mm*4.6mm,5 $\mu$ m)	流速	: 1.0ml/min
柱温	: 50 $^{\circ}$ C	波长	: 207nm
数据文件名	: RC\$QTL-373 - 0-16/29-169-2 - zzp-2024051721p-kq1y-rcd-jx-dz2-1.lcd		
方法文件名	: RC\$QTL-373 - QTL-373-RC-FX278.lcm		
批处理文件名	: RC\$QTL-373 - 20260521-FX278.lcb		
样品瓶号	: 1-26		
进样体积	: 10 $\mu$ l	版本号	: 6.115
进样时间	: 2026/05/21 16:21:02	实验者	: jiangjinwei
处理时间(V2)	: 2026/05/22 10:35:07	处理者	: jiangjinwei
仪器型号	: SHIMADZU LC-2050C (FX278)		

## &lt;色谱图&gt;

mV



## &lt;峰表&gt;

检测器A Ch1 207nm

峰号	保留时间	面积	面积%	高度	理论塔板数(USP)	拖尾因子	分离度(USP)
1	2.529	301618	100.000	39497	2574	1.105	--
总计		301618	100.000	39497			

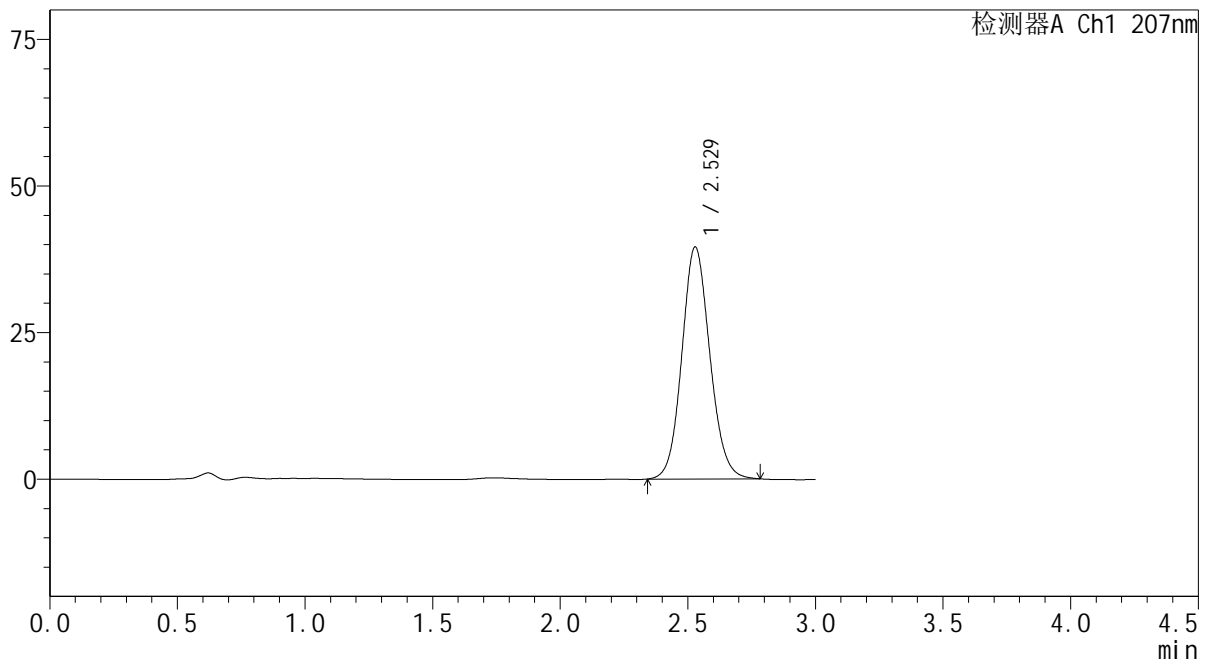
**SHIMADZU**  
**LabSolutions QTL-373**

<样品信息>

色谱柱	: XB-C18(50mm*4.6mm,5µm)	流速	: 1.0ml/min
柱温	: 50°C	波长	: 207nm
数据文件名	: RC\$QTL-373 - 0-16/29-170-2 - zzp-2024051721p-kq1y-rcd-jx-dz2-2.lcd		
方法文件名	: RC\$QTL-373 - QTL-373-RC-FX278.lcm		
批处理文件名	: RC\$QTL-373 - 20260521-FX278.lcb		
样品瓶号	: 1-26	版本号	: 6.115
进样体积	: 10 µl	实验者	: jiangjinwei
进样时间	: 2026/05/21 16:24:25	处理者	: jiangjinwei
处理时间(V2)	: 2026/05/22 10:35:09		
仪器型号	: SHIMADZU LC-2050C (FX278)		

<色谱图>

mV



<峰表>

检测器A Ch1 207nm

峰号	保留时间	面积	面积%	高度	理论塔板数(USP)	拖尾因子	分离度(USP)
1	2.529	302060	100.000	39562	2579	1.103	--
总计		302060	100.000	39562			