



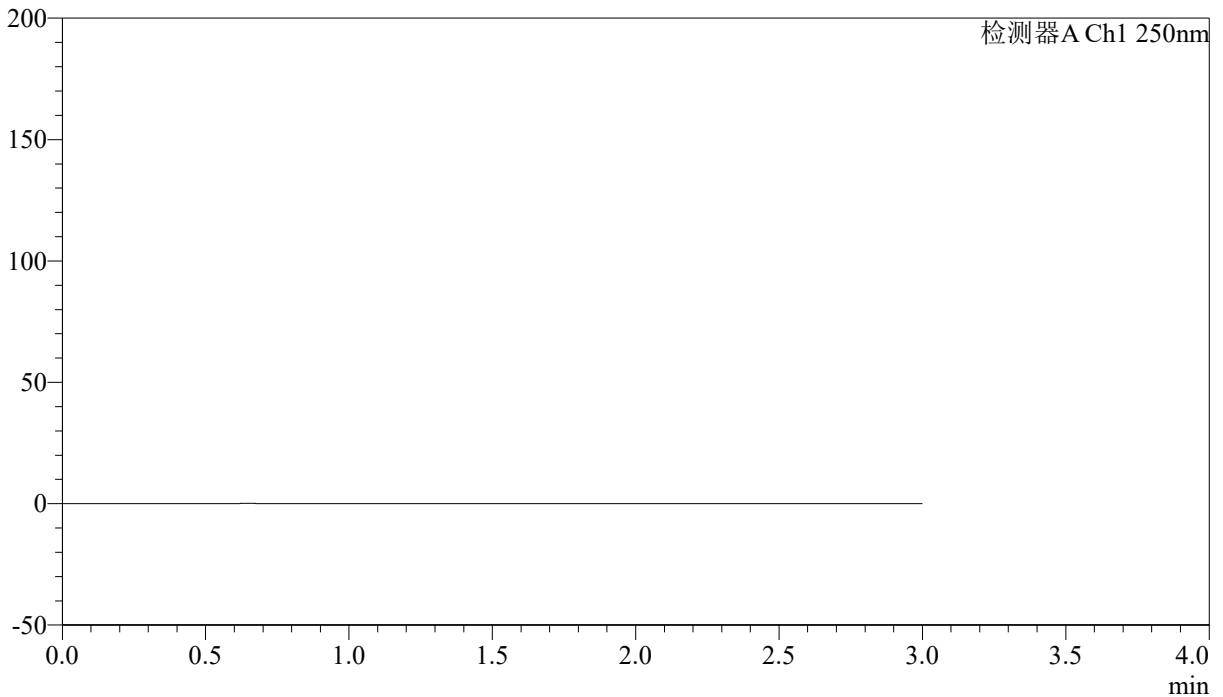
SMF-227

<样品信息>

色谱柱 : LP-C18(50*4.6mm,5μm) 流速: 1.0ml/min
 柱温 : 40°C 波长:250nm
 数据文件名: RC\$SMF-227 - 10-4/10-208-3 - zzp-rcd-pH1.2jz-jf50z-rj.lcd
 方法文件名: RC\$SMF-227 - SMF-227-RC-FX259-eb.lcm
 批处理文件名: RC\$SMF-227 - SMF-227-20260604-FX259.lcb
 样品瓶号 : 1-9 版本号:6.115
 进样体积 : 10μl 实验者:xiexinhui
 进样时间 : 2026/06/04 13:43:33 处理者:xiexinhui
 处理时间 (V3) : 2026/06/05 08:47:41
 仪器型号: SHIMADZU LC-2050C(FX259)

<色谱图>

mV



<峰表>

检测器A Ch1 250nm

峰号	保留时间	面积	面积%	高度	理论塔板数(USP)	拖尾因子	分离度(USP)
总计							

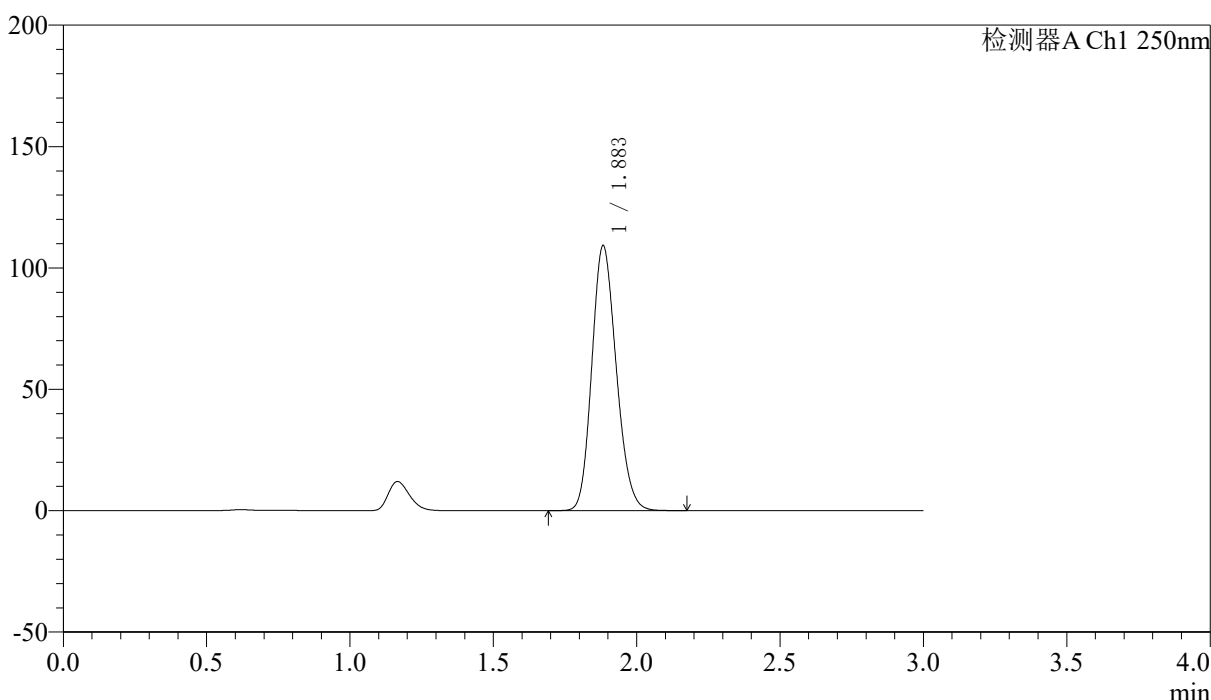
图1 厄贝沙坦非奈利酮片溶出度测定HPLC图谱
自制品-pH1.2介质-桨法-50转
溶剂

<样品信息>

色谱柱 : LP-C18(50*4.6mm,5μm)	流速: 1.0ml/min
柱温 : 40°C	波长:250nm
数据文件名: RC\$SMF-227 - 10-4/10-209-3 - zzp-rcd-pH1.2jz-jf50z-dz1-1.lcd	
方法文件名: RC\$SMF-227 - SMF-227-RC-FX259-eb.lcm	
批处理文件名: RC\$SMF-227 - SMF-227-20260604-FX259.lcb	
样品瓶号 : 1-18	版本号:6.115
进样体积 : 10μl	实验者:xiexinhui
进样时间 : 2026/06/04 13:46:56	处理者:xiexinhui
处理时间 (V3) : 2026/06/05 08:47:44	
仪器型号: SHIMADZU LC-2050C(FX259)	

<色谱图>

mV



<峰表>

检测器A Ch1 250nm

峰号	保留时间	面积	面积%	高度	理论塔板数(USP)	拖尾因子	分离度(USP)
1	1.883	648206	100.000	108976	2323	1.169	--
总计		648206	100.000	108976			

图2 厄贝沙坦非奈利酮片溶出度测定HPLC图谱
自制品-pH1.2介质-桨法-50转
对照品溶液-1-1



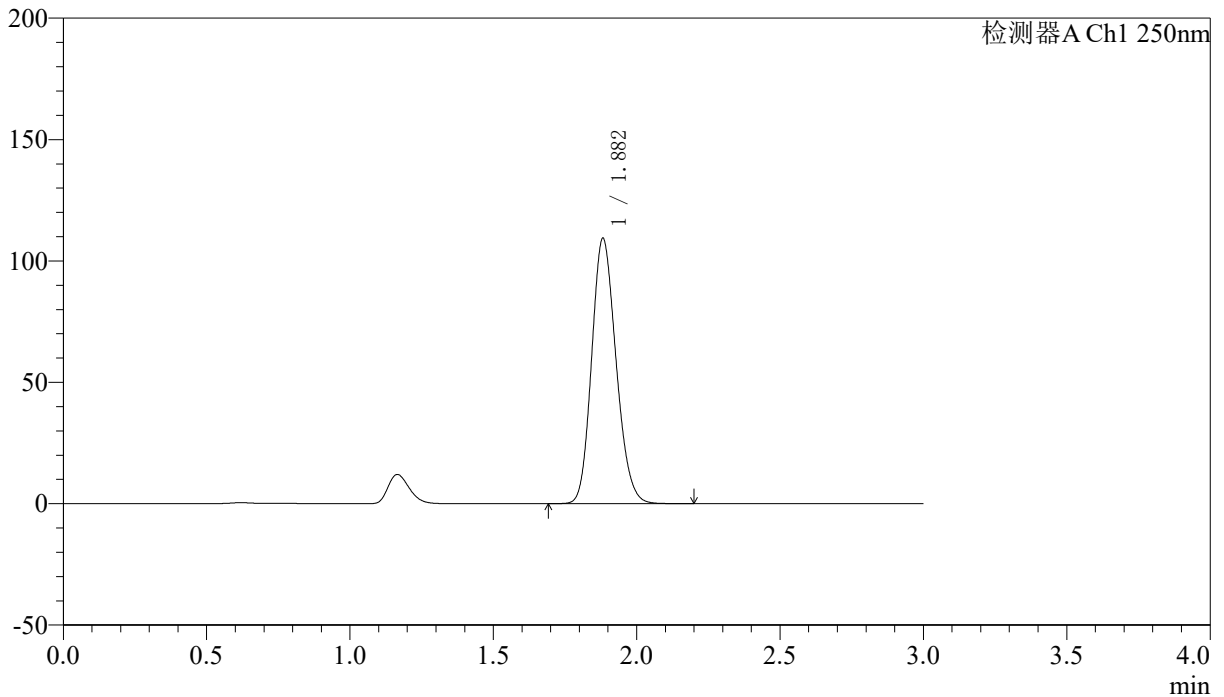
SMF-227

<样品信息>

色谱柱 : LP-C18(50*4.6mm,5μm)	流速: 1.0ml/min
柱温 : 40°C	波长:250nm
数据文件名: RC\$SMF-227 - 10-4/10-210-3 - zzp-rcd-pH1.2jz-jf50z-dz1-2.lcd	
方法文件名: RC\$SMF-227 - SMF-227-RC-FX259-eb.lcm	
批处理文件名: RC\$SMF-227 - SMF-227-20260604-FX259.lcb	
样品瓶号 : 1-18	版本号:6.115
进样体积 : 10μl	实验者:xiexinhui
进样时间 : 2026/06/04 13:50:19	处理者:xiexinhui
处理时间 (V3) : 2026/06/05 08:47:46	
仪器型号: SHIMADZU LC-2050C(FX259)	

<色谱图>

mV



<峰表>

检测器A Ch1 250nm

峰号	保留时间	面积	面积%	高度	理论塔板数(USP)	拖尾因子	分离度(USP)
1	1.882	648326	100.000	109240	2327	1.168	--
总计		648326	100.000	109240			

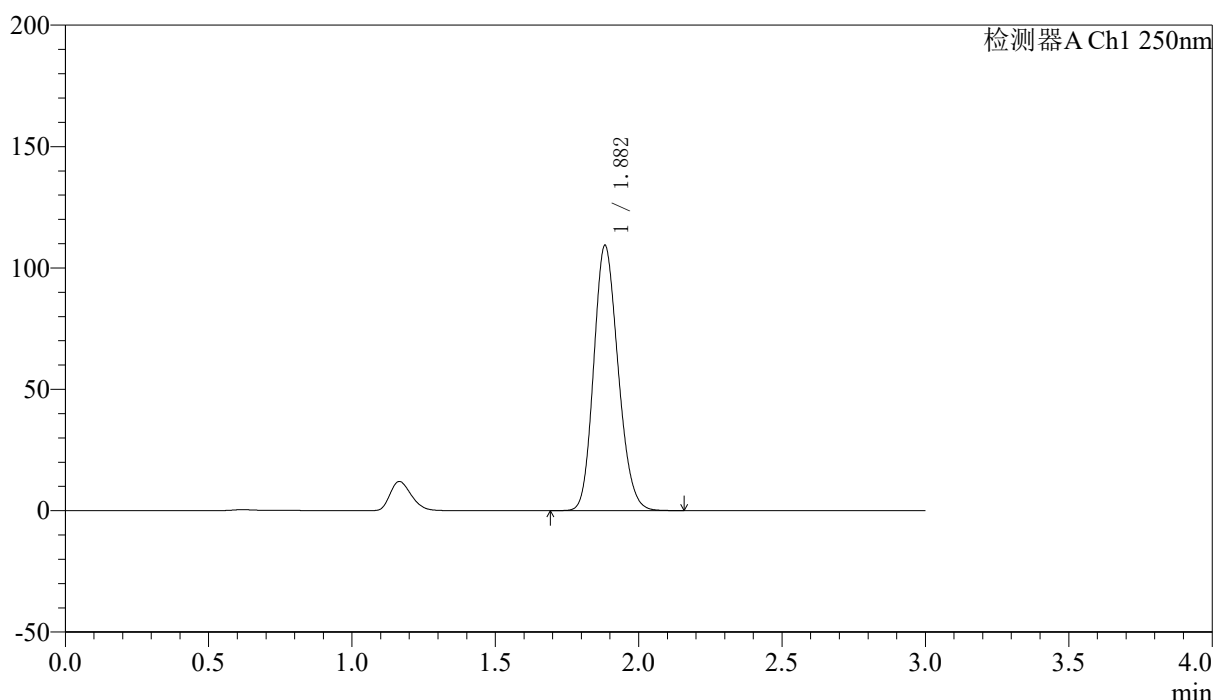
图3 厄贝沙坦非奈利酮片溶出度测定HPLC图谱
自制品-pH1.2介质-桨法-50转
对照品溶液-1-2

<样品信息>

色谱柱 : LP-C18(50*4.6mm,5μm)	流速: 1.0ml/min
柱温 : 40°C	波长:250nm
数据文件名: RC\$SMF-227 - 10-4/10-211-3 - zzp-rcd-pH1.2jz-jf50z-dz1-3.lcd	
方法文件名: RC\$SMF-227 - SMF-227-RC-FX259-eb.lcm	
批处理文件名: RC\$SMF-227 - SMF-227-20260604-FX259.lcb	
样品瓶号 : 1-18	版本号:6.115
进样体积 : 10μl	实验者:xiexinhui
进样时间 : 2026/06/04 13:53:42	处理者:xiexinhui
处理时间 (V3) : 2026/06/05 08:47:49	
仪器型号: SHIMADZU LC-2050C(FX259)	

<色谱图>

mV



<峰表>

检测器A Ch1 250nm

峰号	保留时间	面积	面积%	高度	理论塔板数(USP)	拖尾因子	分离度(USP)
1	1.882	648105	100.000	109163	2326	1.168	--
总计		648105	100.000	109163			

图4 厄贝沙坦非奈利酮片溶出度测定HPLC图谱
自制品-pH1.2介质-桨法-50转
对照品溶液-1-3



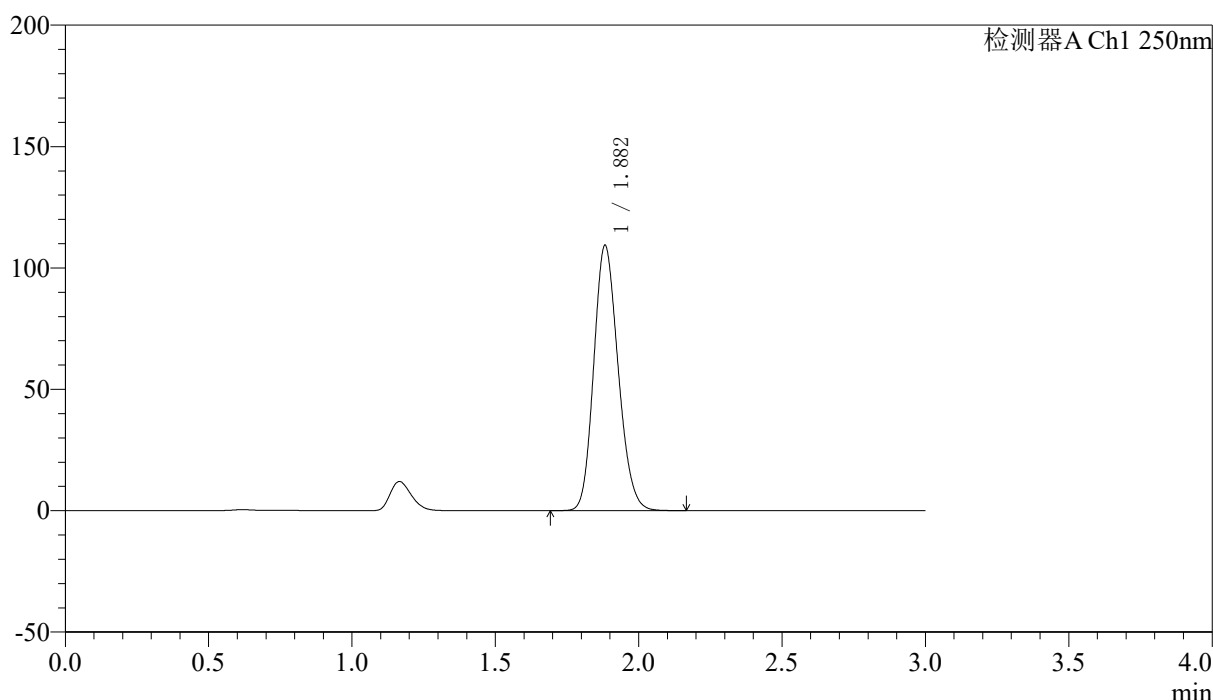
SMF-227

<样品信息>

色谱柱	: LP-C18(50*4.6mm,5μm)	流速	: 1.0ml/min
柱温	: 40°C	波长	: 250nm
数据文件名	: RC\$SMF-227 - 10-4/10-212-3 - zzp-rcd-pH1.2jz-jf50z-dz1-4.lcd		
方法文件名	: RC\$SMF-227 - SMF-227-RC-FX259-eb.lcm		
批处理文件名	: RC\$SMF-227 - SMF-227-20260604-FX259.lcb		
样品瓶号	: 1-18	版本号	: 6.115
进样体积	: 10μl	实验者	: xiexinhui
进样时间	: 2026/06/04 13:57:05	处理者	: xiexinhui
处理时间 (V3)	: 2026/06/05 08:47:51		
仪器型号	: SHIMADZU LC-2050C(FX259)		

<色谱图>

mV



<峰表>

检测器A Ch1 250nm

峰号	保留时间	面积	面积%	高度	理论塔板数(USP)	拖尾因子	分离度(USP)
1	1.882	647880	100.000	109123	2329	1.168	--
总计		647880	100.000	109123			

图5 厄贝沙坦非奈利酮片溶出度测定HPLC图谱
自制品-pH1.2介质-桨法-50转
对照品溶液-1-4

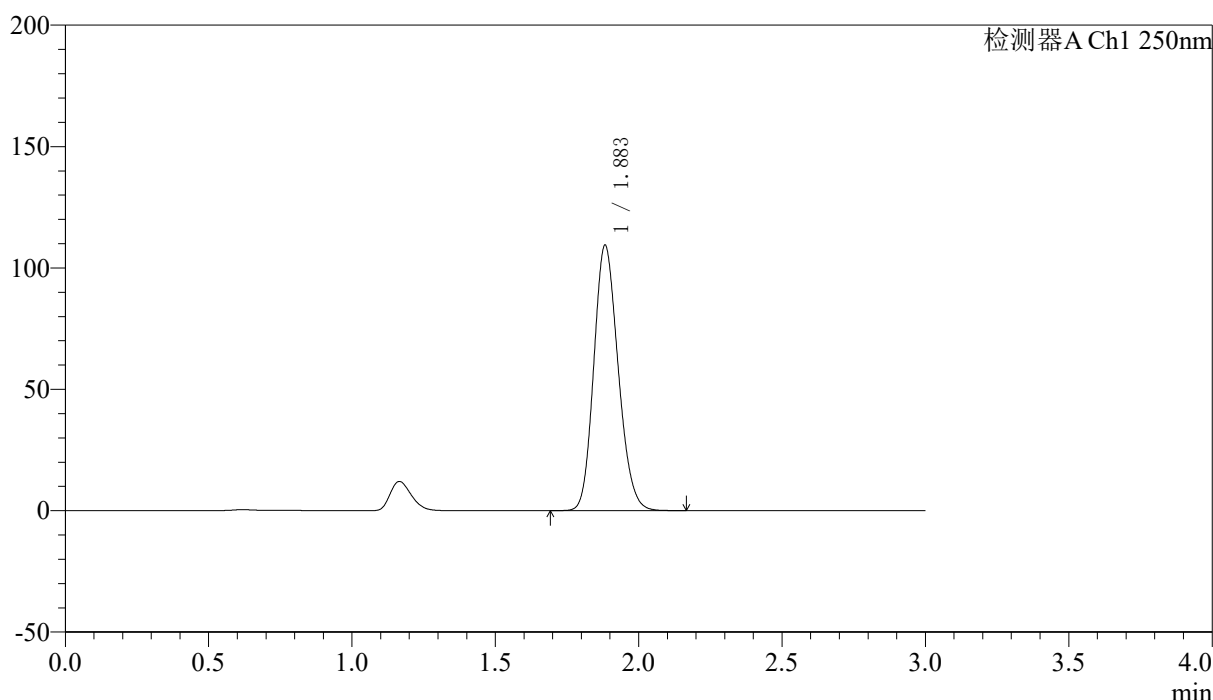
SMF-227

<样品信息>

色谱柱 : LP-C18(50*4.6mm,5μm)	流速: 1.0ml/min
柱温 : 40°C	波长:250nm
数据文件名: RC\$SMF-227 - 10-4/10-213-3 - zzp-rcd-pH1.2jz-jf50z-dz1-5.lcd	
方法文件名: RC\$SMF-227 - SMF-227-RC-FX259-eb.lcm	
批处理文件名: RC\$SMF-227 - SMF-227-20260604-FX259.lcb	
样品瓶号 : 1-18	版本号:6.115
进样体积 : 10μl	实验者:xiexinhui
进样时间 : 2026/06/04 14:00:29	处理者:xiexinhui
处理时间 (V3) : 2026/06/05 08:47:54	
仪器型号: SHIMADZU LC-2050C(FX259)	

<色谱图>

mV



<峰表>

检测器A Ch1 250nm

峰号	保留时间	面积	面积%	高度	理论塔板数(USP)	拖尾因子	分离度(USP)
1	1.883	647844	100.000	109164	2331	1.168	--
总计		647844	100.000	109164			

图6 厄贝沙坦非奈利酮片溶出度测定HPLC图谱
自制品-pH1.2介质-桨法-50转
对照品溶液-1-5



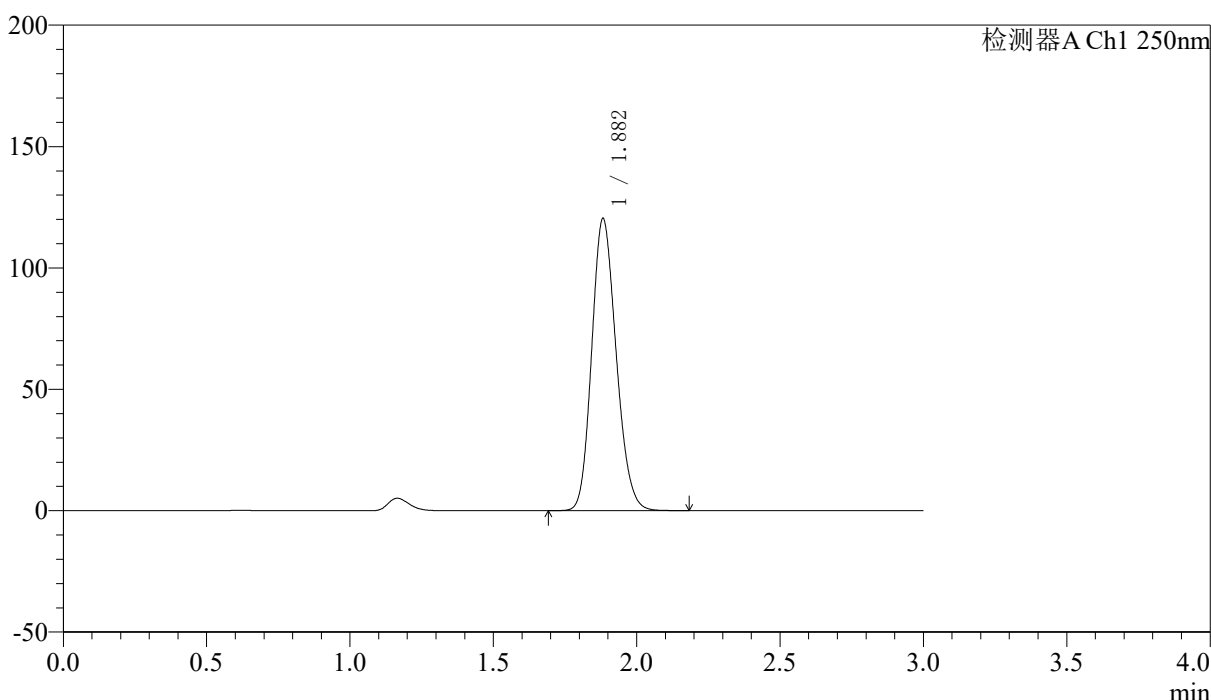
SMF-227

<样品信息>

色谱柱	: LP-C18(50*4.6mm,5μm)	流速	: 1.0ml/min
柱温	: 40°C	波长	: 250nm
数据文件名	: RC\$SMF-227 - 10-4/10-214-3 - zzp-2026051421-rcd-pH1.2jz-jf50z-P1-1.lcd		
方法文件名	: RC\$SMF-227 - SMF-227-RC-FX259-eb.lcm		
批处理文件名	: RC\$SMF-227 - SMF-227-20260604-FX259.lcb		
样品瓶号	: 1-1	版本号	: 6.115
进样体积	: 10μl	实验者	: xiexinhui
进样时间	: 2026/06/04 14:03:50	处理者	: xiexinhui
处理时间 (V3)	: 2026/06/05 08:47:56		
仪器型号	: SHIMADZU LC-2050C(FX259)		

<色谱图>

mV



<峰表>

检测器A Ch1 250nm

峰号	保留时间	面积	面积%	高度	理论塔板数(USP)	拖尾因子	分离度(USP)
1	1.882	714574	100.000	120170	2321	1.168	--
总计		714574	100.000	120170			

图7 厄贝沙坦非奈利酮片溶出度测定HPLC图谱
自制品(2026051421批)-pH1.2介质-浆法-50转-片1
供试品溶液-1



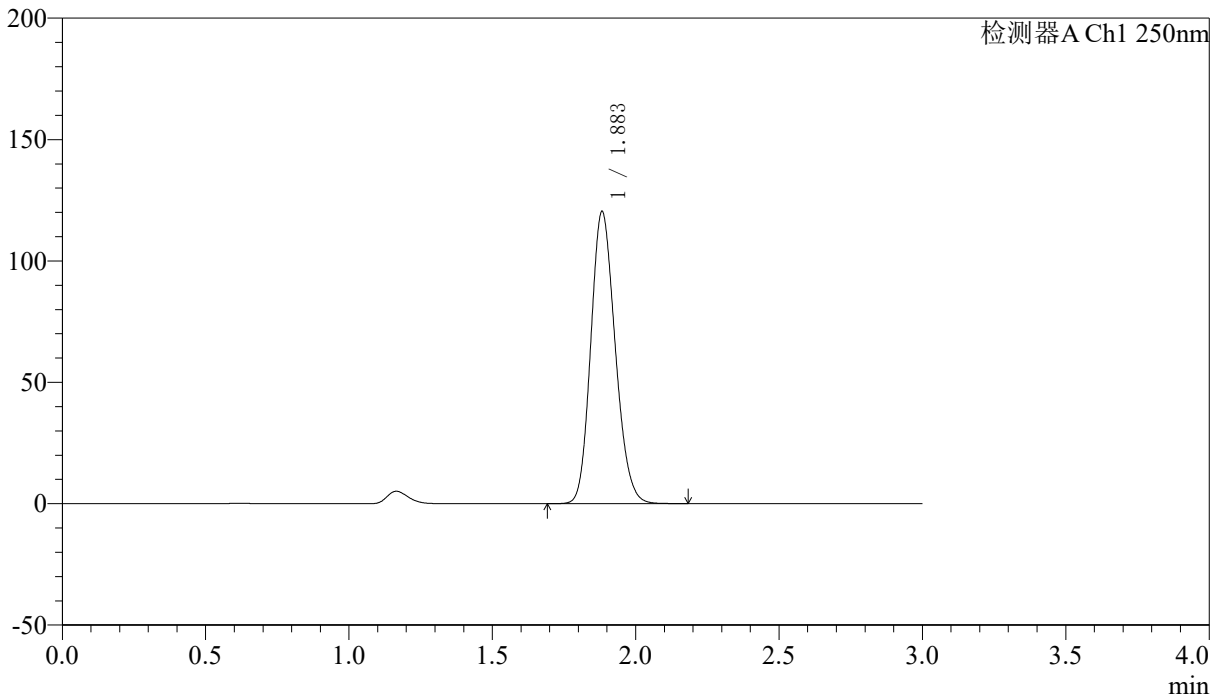
SMF-227

<样品信息>

色谱柱 : LP-C18(50*4.6mm,5μm)	流速: 1.0ml/min
柱温 : 40°C	波长:250nm
数据文件名: RC\$SMF-227 - 10-4/10-215-3 - zzp-2026051421-rcd-pH1.2jz-jf50z-P1-2.lcd	
方法文件名: RC\$SMF-227 - SMF-227-RC-FX259-eb.lcm	
批处理文件名: RC\$SMF-227 - SMF-227-20260604-FX259.lcb	
样品瓶号 : 1-1	版本号:6.115
进样体积 : 10μl	实验者:xiexinhui
进样时间 : 2026/06/04 14:07:13	处理者:xiexinhui
处理时间 (V3) : 2026/06/05 08:47:59	
仪器型号: SHIMADZU LC-2050C(FX259)	

<色谱图>

mV



<峰表>

检测器A Ch1 250nm

峰号	保留时间	面积	面积%	高度	理论塔板数(USP)	拖尾因子	分离度(USP)
1	1.883	714602	100.000	120142	2322	1.168	--
总计		714602	100.000	120142			

图8 厄贝沙坦非奈利酮片溶出度测定HPLC图谱
自制品(2026051421批)-pH1.2介质-浆法-50转-片1
供试品溶液-2



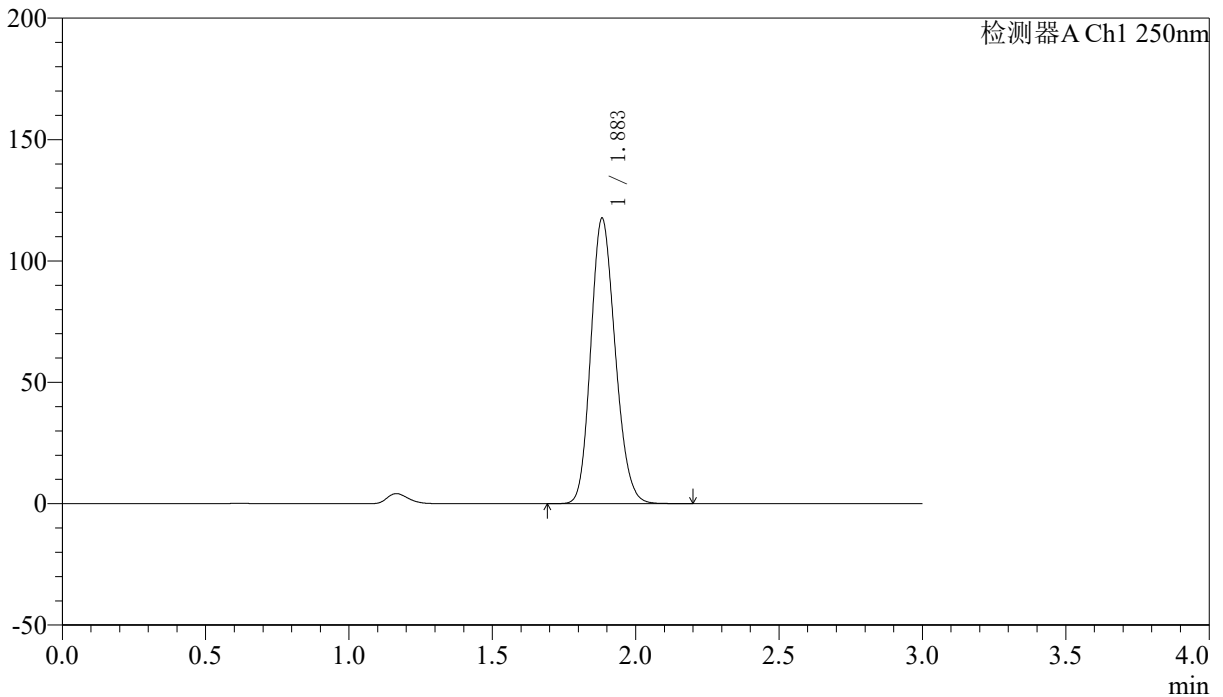
SMF-227

<样品信息>

色谱柱 : LP-C18(50*4.6mm,5μm)	流速: 1.0ml/min
柱温 : 40°C	波长:250nm
数据文件名: RC\$SMF-227 - 10-4/10-216-3 - zzp-2026051421-rcd-pH1.2jz-jf50z-P2-1.lcd	
方法文件名: RC\$SMF-227 - SMF-227-RC-FX259-eb.lcm	
批处理文件名: RC\$SMF-227 - SMF-227-20260604-FX259.lcb	
样品瓶号 : 1-10	版本号:6.115
进样体积 : 10μl	实验者:xiexinhui
进样时间 : 2026/06/04 14:10:36	处理者:xiexinhui
处理时间 (V3) : 2026/06/05 08:48:01	
仪器型号: SHIMADZU LC-2050C(FX259)	

<色谱图>

mV



<峰表>

检测器A Ch1 250nm

峰号	保留时间	面积	面积%	高度	理论塔板数(USP)	拖尾因子	分离度(USP)
1	1.883	697765	100.000	117381	2325	1.168	--
总计		697765	100.000	117381			

图9 厄贝沙坦非奈利酮片溶出度测定HPLC图谱
 自制品(2026051421批)-pH1.2介质-浆法-50转-片2
 供试品溶液-1



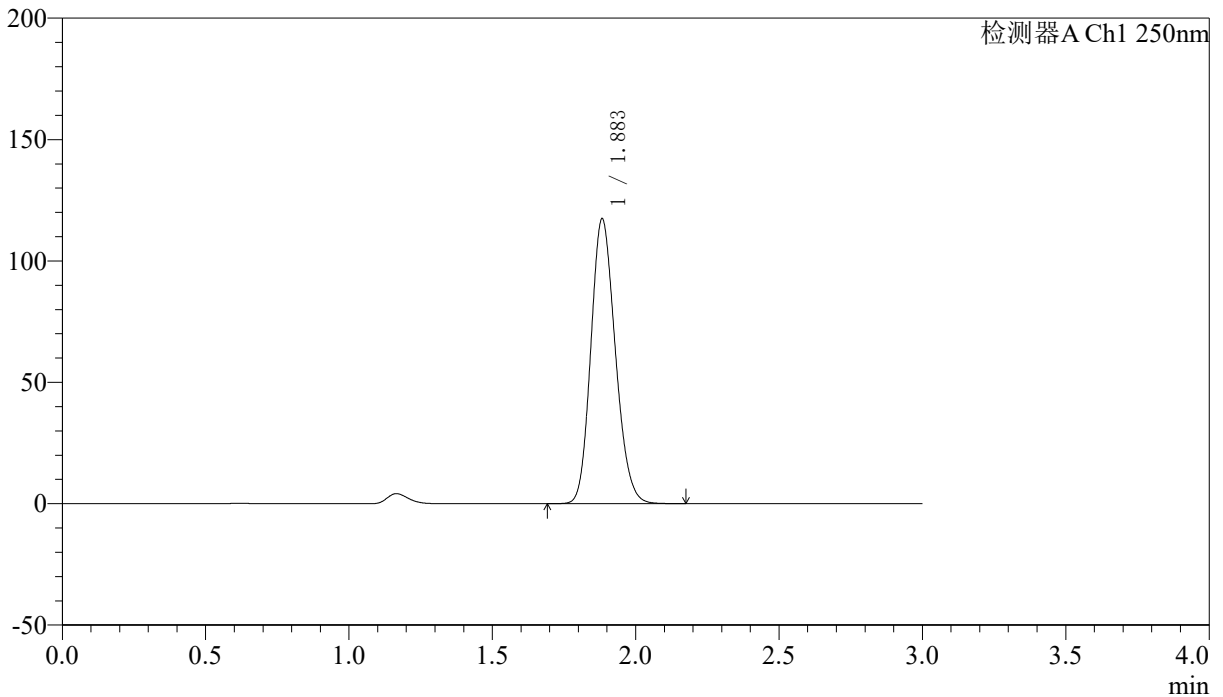
SMF-227

<样品信息>

色谱柱 : LP-C18(50*4.6mm,5μm)	流速: 1.0ml/min
柱温 : 40°C	波长:250nm
数据文件名: RC\$SMF-227 - 10-4/10-217-3 - zzp-2026051421-rcd-pH1.2jz-jf50z-P2-2.lcd	
方法文件名: RC\$SMF-227 - SMF-227-RC-FX259-eb.lcm	
批处理文件名: RC\$SMF-227 - SMF-227-20260604-FX259.lcb	
样品瓶号 : 1-10	版本号:6.115
进样体积 : 10μl	实验者:xiexinhui
进样时间 : 2026/06/04 14:13:58	处理者:xiexinhui
处理时间 (V3) : 2026/06/05 08:48:03	
仪器型号: SHIMADZU LC-2050C(FX259)	

<色谱图>

mV



<峰表>

检测器A Ch1 250nm

峰号	保留时间	面积	面积%	高度	理论塔板数(USP)	拖尾因子	分离度(USP)
1	1.883	697307	100.000	117107	2321	1.169	--
总计		697307	100.000	117107			

图10 厄贝沙坦非奈利酮片溶出度测定HPLC图谱
自制品(2026051421批)-pH1.2介质-浆法-50转-片2
供试品溶液-2



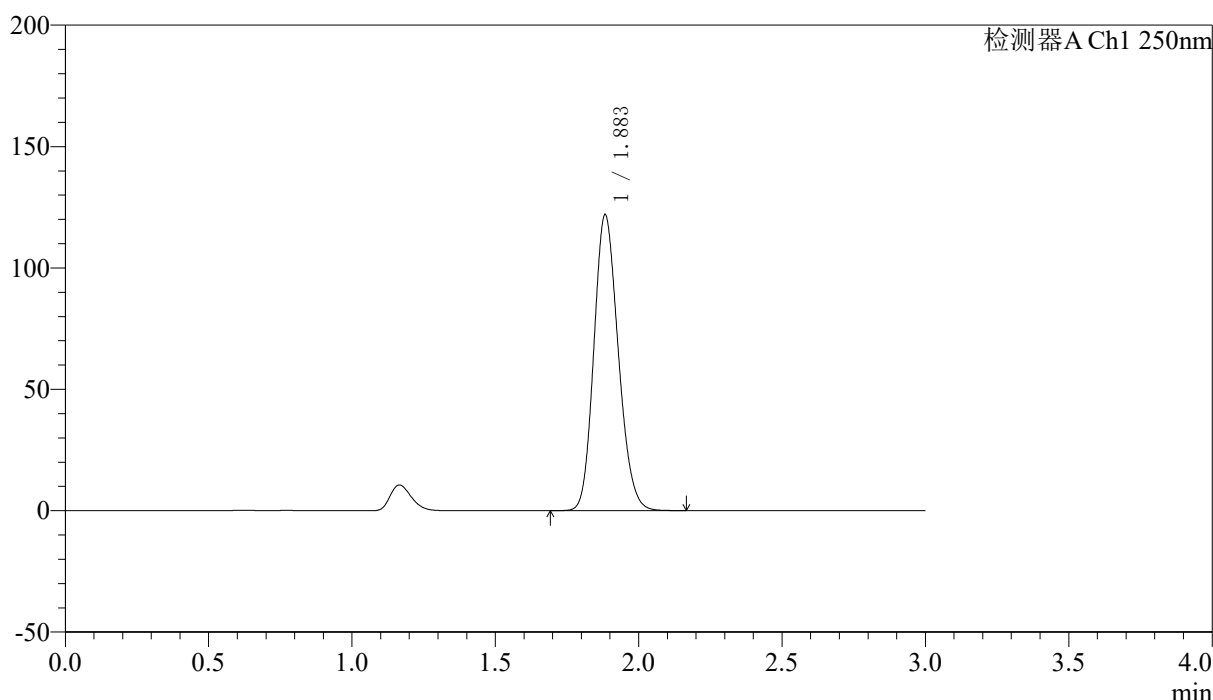
SMF-227

<样品信息>

色谱柱 : LP-C18(50*4.6mm,5μm)	流速: 1.0ml/min
柱温 : 40°C	波长:250nm
数据文件名: RC\$SMF-227 - 10-4/10-218-3 - zzp-2026051421-rcd-pH1.2jz-jf50z-P3-1.lcd	
方法文件名: RC\$SMF-227 - SMF-227-RC-FX259-eb.lcm	
批处理文件名: RC\$SMF-227 - SMF-227-20260604-FX259.lcb	
样品瓶号 : 1-19	版本号:6.115
进样体积 : 10μl	实验者:xiexinhui
进样时间 : 2026/06/04 14:17:21	处理者:xiexinhui
处理时间 (V3) : 2026/06/05 08:48:06	
仪器型号: SHIMADZU LC-2050C(FX259)	

<色谱图>

mV



<峰表>

检测器A Ch1 250nm

峰号	保留时间	面积	面积%	高度	理论塔板数(USP)	拖尾因子	分离度(USP)
1	1.883	722696	100.000	121659	2331	1.168	--
总计		722696	100.000	121659			

图11 厄贝沙坦非奈利酮片溶出度测定HPLC图谱
 自制品(2026051421批)-pH1.2介质-浆法-50转-片3
 供试品溶液-1



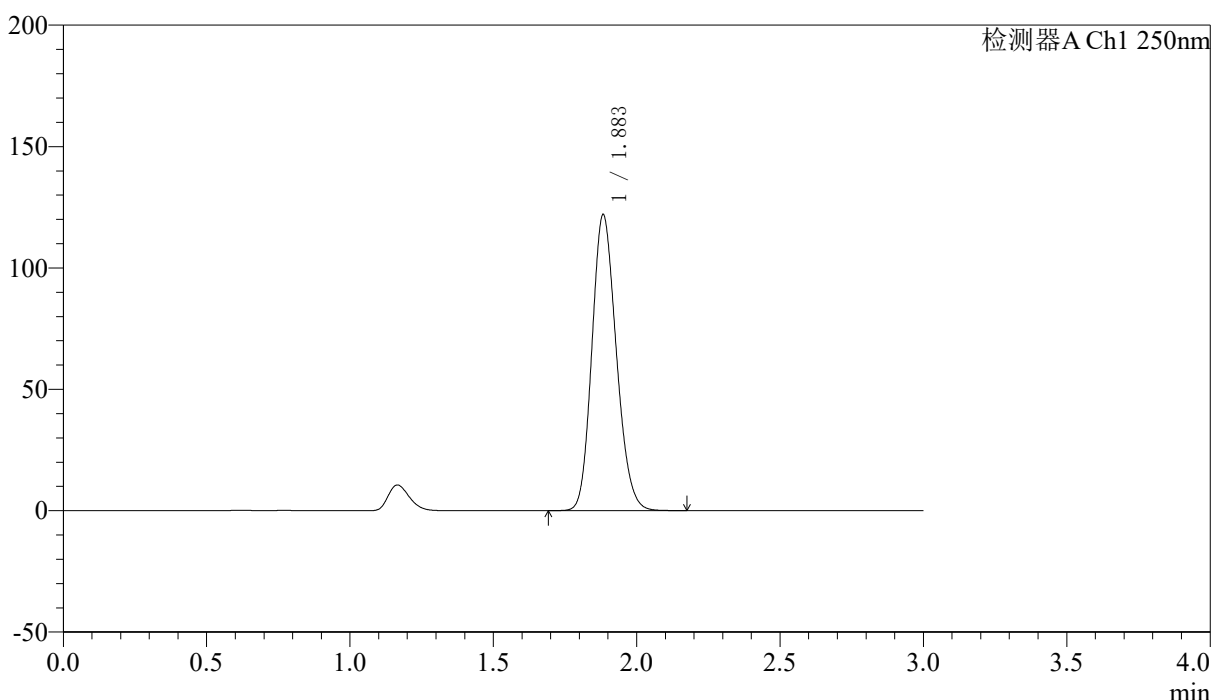
SMF-227

<样品信息>

色谱柱 : LP-C18(50*4.6mm,5μm)	流速: 1.0ml/min
柱温 : 40°C	波长:250nm
数据文件名: RC\$SMF-227 - 10-4/10-219-3 - zzp-2026051421-rcd-pH1.2jz-jf50z-P3-2.lcd	
方法文件名: RC\$SMF-227 - SMF-227-RC-FX259-eb.lcm	
批处理文件名: RC\$SMF-227 - SMF-227-20260604-FX259.lcb	
样品瓶号 : 1-19	版本号:6.115
进样体积 : 10μl	实验者:xiexinhui
进样时间 : 2026/06/04 14:20:43	处理者:xiexinhui
处理时间 (V3) : 2026/06/05 08:48:08	
仪器型号: SHIMADZU LC-2050C(FX259)	

<色谱图>

mV



<峰表>

检测器A Ch1 250nm

峰号	保留时间	面积	面积%	高度	理论塔板数(USP)	拖尾因子	分离度(USP)
1	1.883	722926	100.000	121672	2332	1.168	--
总计		722926	100.000	121672			

图12 厄贝沙坦非奈利酮片溶出度测定HPLC图谱
自制品(2026051421批)-pH1.2介质-浆法-50转-片3
供试品溶液-2



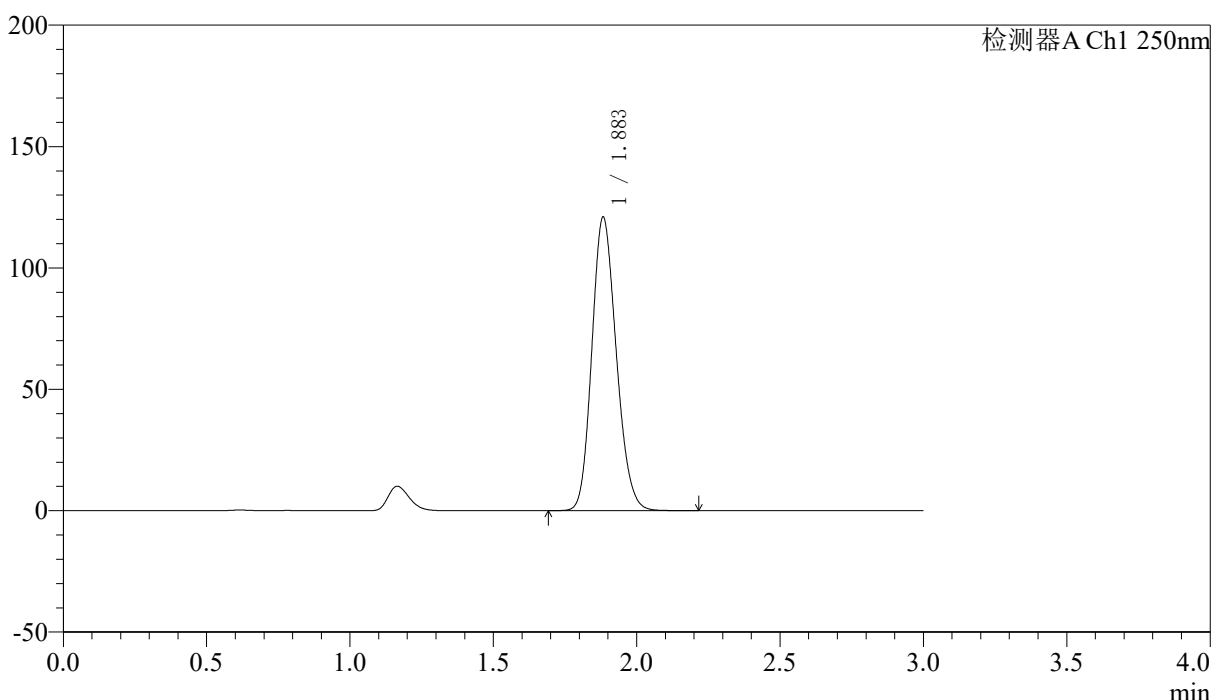
SMF-227

<样品信息>

色谱柱 : LP-C18(50*4.6mm,5μm) 流速: 1.0ml/min
 柱温 : 40°C 波长:250nm
 数据文件名: RC\$SMF-227 - 10-4/10-220-3 - zzp-2026051421-rcd-pH1.2jz-jf50z-P4-1.lcd
 方法文件名: RC\$SMF-227 - SMF-227-RC-FX259-eb.lcm
 批处理文件名: RC\$SMF-227 - SMF-227-20260604-FX259.lcb
 样品瓶号 : 1-28 版本号:6.115
 进样体积 : 10μl 实验者:xiexinhui
 进样时间 : 2026/06/04 14:24:05 处理者:xiexinhui
 处理时间 (V3) : 2026/06/05 08:48:11
 仪器型号: SHIMADZU LC-2050C(FX259)

<色谱图>

mV



<峰表>

检测器A Ch1 250nm

峰号	保留时间	面积	面积%	高度	理论塔板数(USP)	拖尾因子	分离度(USP)
1	1.883	717158	100.000	120650	2330	1.168	--
总计		717158	100.000	120650			

图13 厄贝沙坦非奈利酮片溶出度测定HPLC图谱
 自制品(2026051421批)-pH1.2介质-浆法-50转-片4
 供试品溶液-1



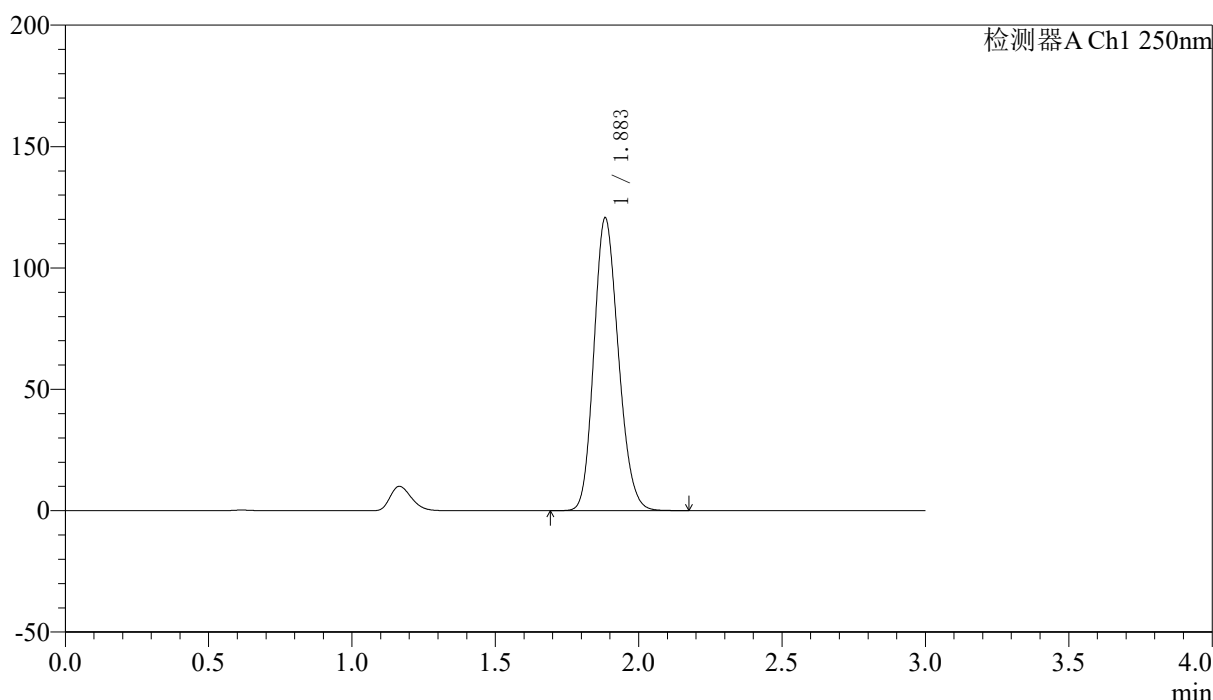
SMF-227

<样品信息>

色谱柱 : LP-C18(50*4.6mm,5μm)	流速: 1.0ml/min
柱温 : 40°C	波长:250nm
数据文件名: RC\$SMF-227 - 10-4/10-221-3 - zzp-2026051421-rcd-pH1.2jz-jf50z-P4-2.lcd	
方法文件名: RC\$SMF-227 - SMF-227-RC-FX259-eb.lcm	
批处理文件名: RC\$SMF-227 - SMF-227-20260604-FX259.lcb	
样品瓶号 : 1-28	版本号:6.115
进样体积 : 10μl	实验者:xiexinhui
进样时间 : 2026/06/04 14:27:28	处理者:xiexinhui
处理时间 (V3) : 2026/06/05 08:48:13	
仪器型号: SHIMADZU LC-2050C(FX259)	

<色谱图>

mV



<峰表>

检测器A Ch1 250nm

峰号	保留时间	面积	面积%	高度	理论塔板数(USP)	拖尾因子	分离度(USP)
1	1.883	716598	100.000	120338	2324	1.168	--
总计		716598	100.000	120338			

图14 厄贝沙坦非奈利酮片溶出度测定HPLC图谱
自制品(2026051421批)-pH1.2介质-浆法-50转-片4
供试品溶液-2



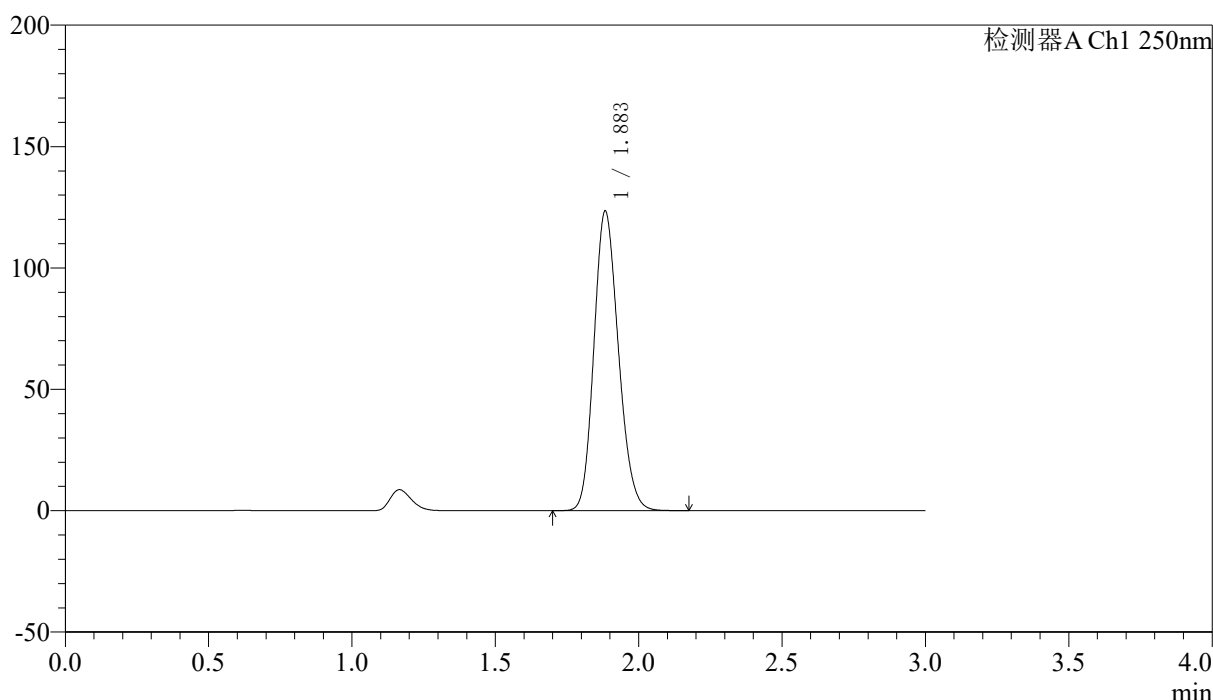
SMF-227

<样品信息>

色谱柱	: LP-C18(50*4.6mm,5μm)	流速	: 1.0ml/min
柱温	: 40°C	波长	: 250nm
数据文件名	: RC\$SMF-227 - 10-4/10-222-3 - zzp-2026051421-rcd-pH1.2jz-jf50z-P5-1.lcd		
方法文件名	: RC\$SMF-227 - SMF-227-RC-FX259-eb.lcm		
批处理文件名	: RC\$SMF-227 - SMF-227-20260604-FX259.lcb		
样品瓶号	: 1-37	版本号	: 6.115
进样体积	: 10μl	实验者	: xiexinhui
进样时间	: 2026/06/04 14:30:49	处理者	: xiexinhui
处理时间 (V3)	: 2026/06/05 08:48:16		
仪器型号	: SHIMADZU LC-2050C(FX259)		

<色谱图>

mV



<峰表>

检测器A Ch1 250nm

峰号	保留时间	面积	面积%	高度	理论塔板数(USP)	拖尾因子	分离度(USP)
1	1.883	733378	100.000	123089	2322	1.168	--
总计		733378	100.000	123089			

图15 厄贝沙坦非奈利酮片溶出度测定HPLC图谱
 自制品(2026051421批)-pH1.2介质-浆法-50转-片5
 供试品溶液-1



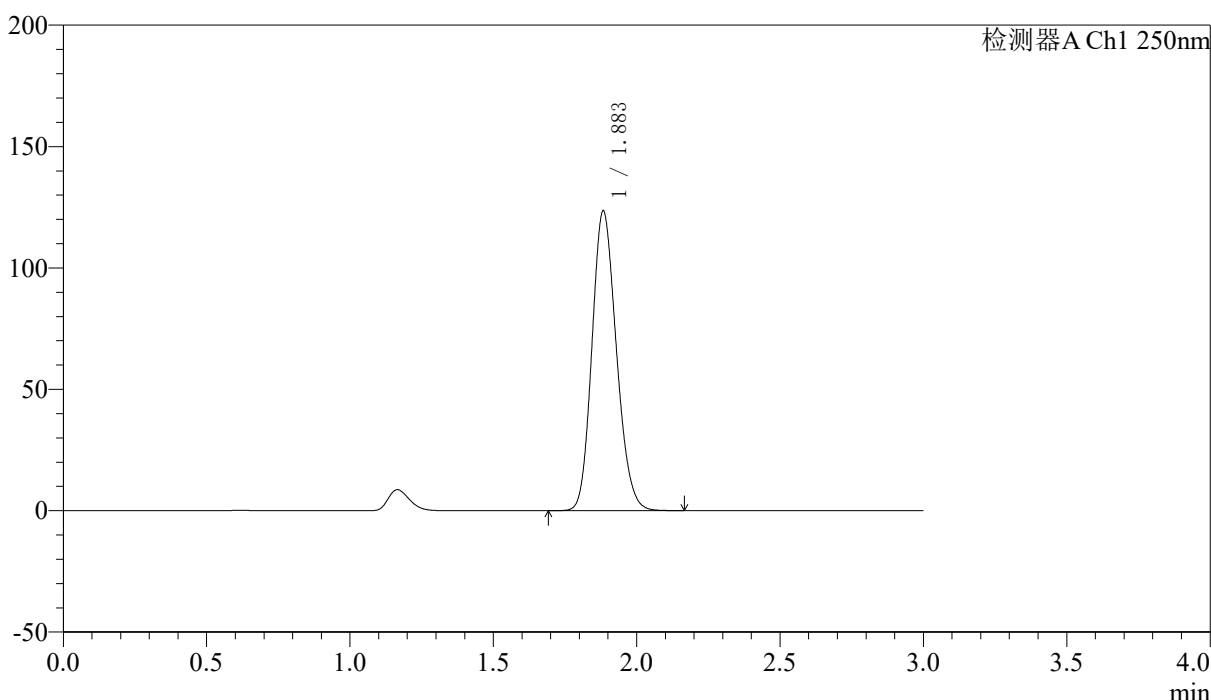
SMF-227

<样品信息>

色谱柱 : LP-C18(50*4.6mm,5μm)	流速: 1.0ml/min
柱温 : 40°C	波长:250nm
数据文件名: RC\$SMF-227 - 10-4/10-223-3 - zzp-2026051421-rcd-pH1.2jz-jf50z-P5-2.lcd	
方法文件名: RC\$SMF-227 - SMF-227-RC-FX259-eb.lcm	
批处理文件名: RC\$SMF-227 - SMF-227-20260604-FX259.lcb	
样品瓶号 : 1-37	版本号:6.115
进样体积 : 10μl	实验者:xiexinhui
进样时间 : 2026/06/04 14:34:12	处理者:xiexinhui
处理时间 (V3) : 2026/06/05 08:48:18	
仪器型号: SHIMADZU LC-2050C(FX259)	

<色谱图>

mV



<峰表>

检测器A Ch1 250nm

峰号	保留时间	面积	面积%	高度	理论塔板数(USP)	拖尾因子	分离度(USP)
1	1.883	733109	100.000	123121	2324	1.168	--
总计		733109	100.000	123121			

图16 厄贝沙坦非奈利酮片溶出度测定HPLC图谱
自制品(2026051421批)-pH1.2介质-浆法-50转-片5
供试品溶液-2



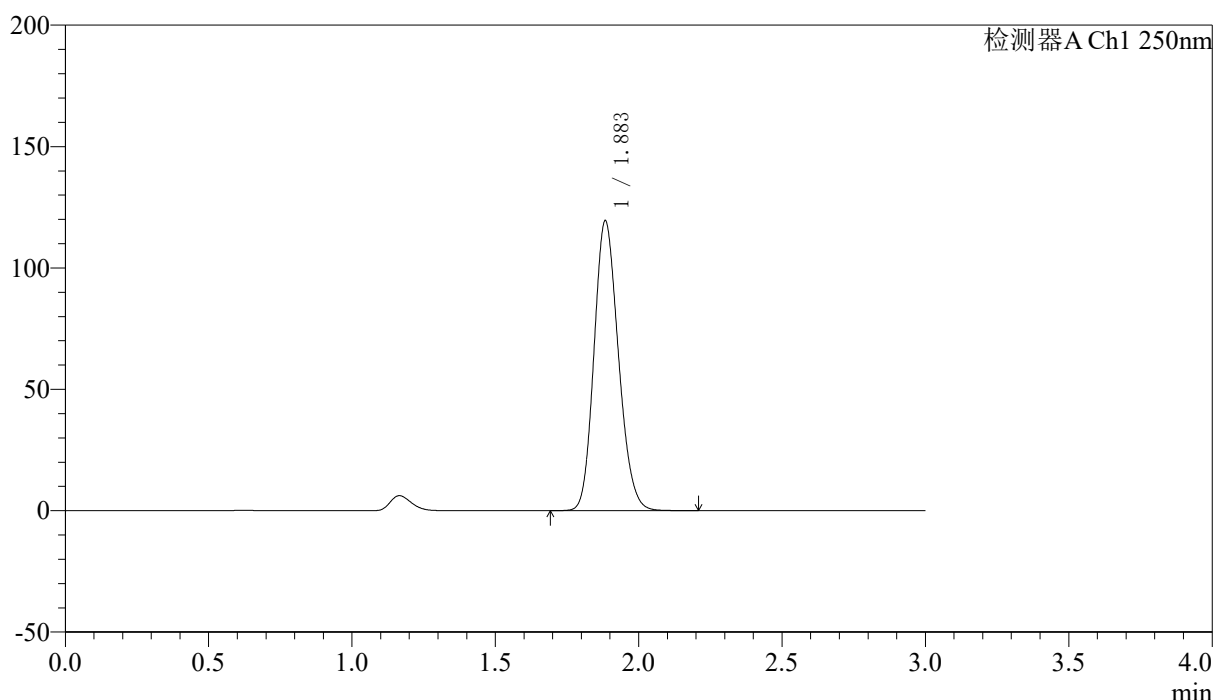
SMF-227

<样品信息>

色谱柱 : LP-C18(50*4.6mm,5μm)	流速: 1.0ml/min
柱温 : 40°C	波长:250nm
数据文件名: RC\$SMF-227 - 10-4/10-224-3 - zzp-2026051421-rcd-pH1.2jz-jf50z-P6-1.lcd	
方法文件名: RC\$SMF-227 - SMF-227-RC-FX259-eb.lcm	
批处理文件名: RC\$SMF-227 - SMF-227-20260604-FX259.lcb	
样品瓶号 : 1-46	版本号:6.115
进样体积 : 10μl	实验者:xiexinhui
进样时间 : 2026/06/04 14:37:34	处理者:xiexinhui
处理时间 (V3) : 2026/06/05 08:48:20	
仪器型号: SHIMADZU LC-2050C(FX259)	

<色谱图>

mV



<峰表>

检测器A Ch1 250nm

峰号	保留时间	面积	面积%	高度	理论塔板数(USP)	拖尾因子	分离度(USP)
1	1.883	708029	100.000	119039	2333	1.168	--
总计		708029	100.000	119039			

图17 厄贝沙坦非奈利酮片溶出度测定HPLC图谱
自制品(2026051421批)-pH1.2介质-浆法-50转-片6
供试品溶液-1



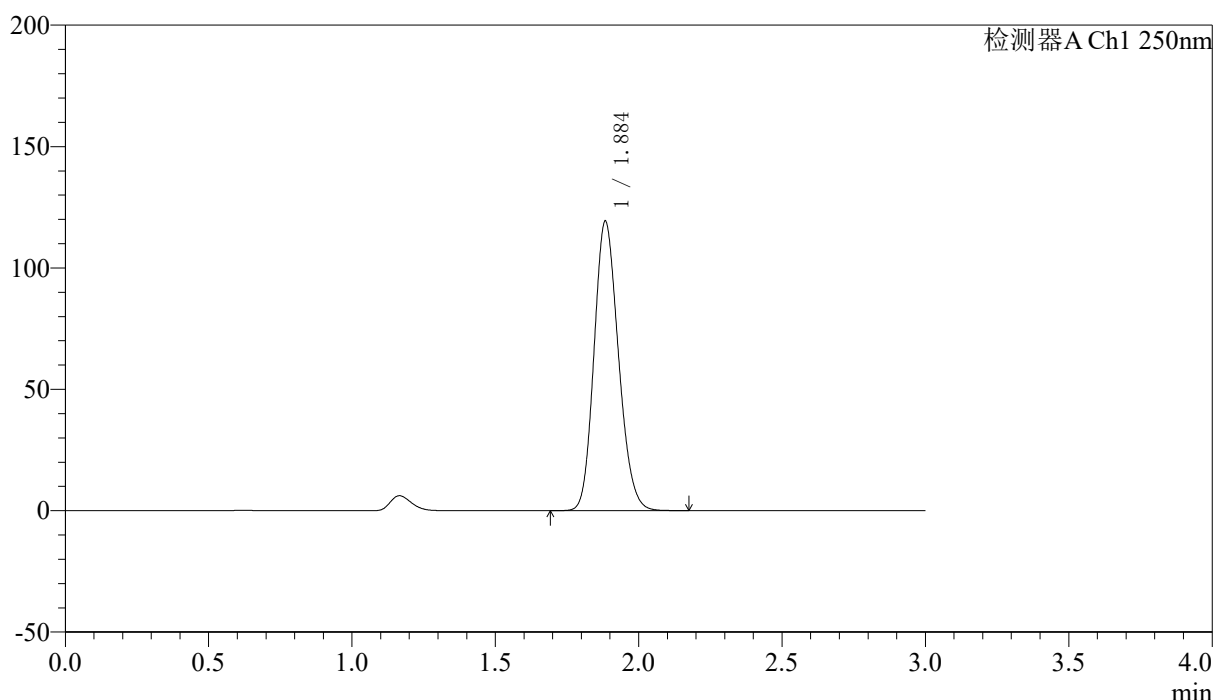
SMF-227

<样品信息>

色谱柱 : LP-C18(50*4.6mm,5μm)	流速: 1.0ml/min
柱温 : 40°C	波长:250nm
数据文件名: RC\$SMF-227 - 10-4/10-225-3 - zzp-2026051421-rcd-pH1.2jz-jf50z-P6-2.lcd	
方法文件名: RC\$SMF-227 - SMF-227-RC-FX259-eb.lcm	
批处理文件名: RC\$SMF-227 - SMF-227-20260604-FX259.lcb	
样品瓶号 : 1-46	版本号:6.115
进样体积 : 10μl	实验者:xiexinhui
进样时间 : 2026/06/04 14:40:56	处理者:xiexinhui
处理时间 (V3) : 2026/06/05 08:48:23	
仪器型号: SHIMADZU LC-2050C(FX259)	

<色谱图>

mV



<峰表>

检测器A Ch1 250nm

峰号	保留时间	面积	面积%	高度	理论塔板数(USP)	拖尾因子	分离度(USP)
1	1.884	707265	100.000	118837	2331	1.168	--
总计		707265	100.000	118837			

图18 厄贝沙坦非奈利酮片溶出度测定HPLC图谱
自制品(2026051421批)-pH1.2介质-浆法-50转-片6
供试品溶液-2



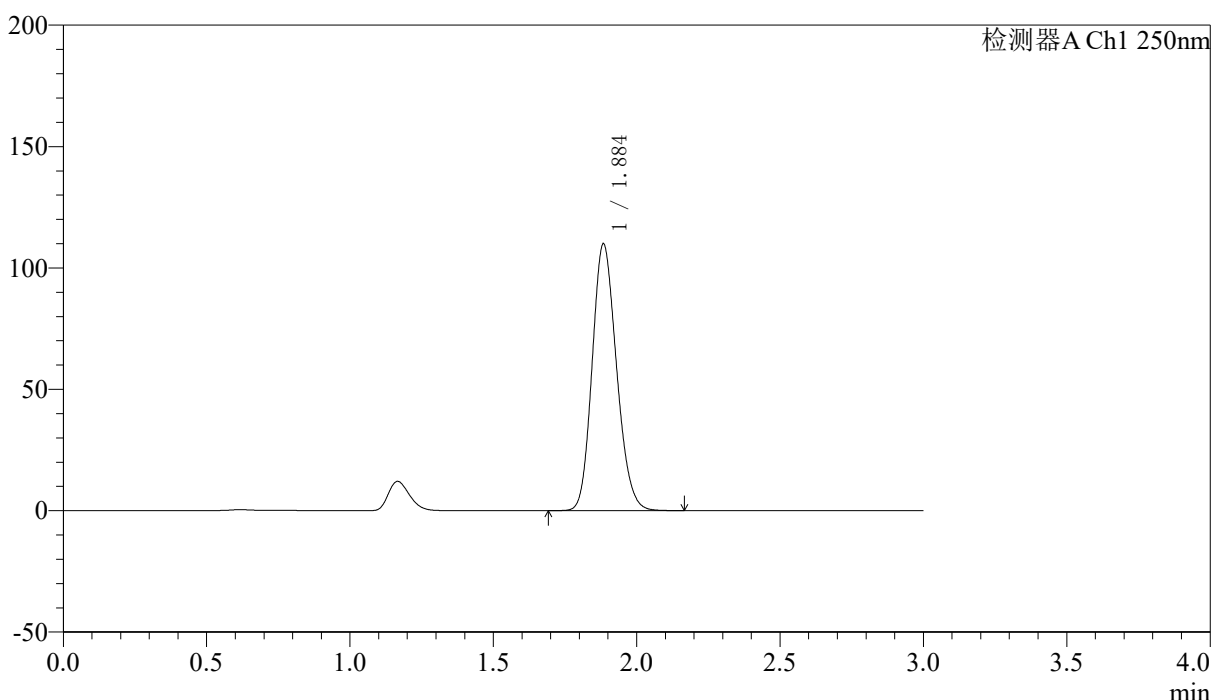
SMF-227

<样品信息>

色谱柱 : LP-C18(50*4.6mm,5μm) 流速: 1.0ml/min
 柱温 : 40°C 波长:250nm
 数据文件名: RC\$SMF-227 - 10-4/10-226-3 - zzp-rcd-pH1.2jz-jf50z-dz2-1.lcd
 方法文件名: RC\$SMF-227 - SMF-227-RC-FX259-eb.lcm
 批处理文件名: RC\$SMF-227 - SMF-227-20260604-FX259.lcb
 样品瓶号 : 1-27
 进样体积 : 10μl 版本号:6.115
 进样时间 : 2026/06/04 14:44:19 实验者:xiexinhui
 处理时间 (V3) : 2026/06/05 08:48:25 处理者:xiexinhui
 仪器型号: SHIMADZU LC-2050C(FX259)

<色谱图>

mV



<峰表>

检测器A Ch1 250nm

峰号	保留时间	面积	面积%	高度	理论塔板数(USP)	拖尾因子	分离度(USP)
1	1.884	650980	100.000	109428	2336	1.168	--
总计		650980	100.000	109428			

图19 厄贝沙坦非奈利酮片溶出度测定HPLC图谱
 自制品-pH1.2介质-桨法-50转
 对照品溶液-2-1



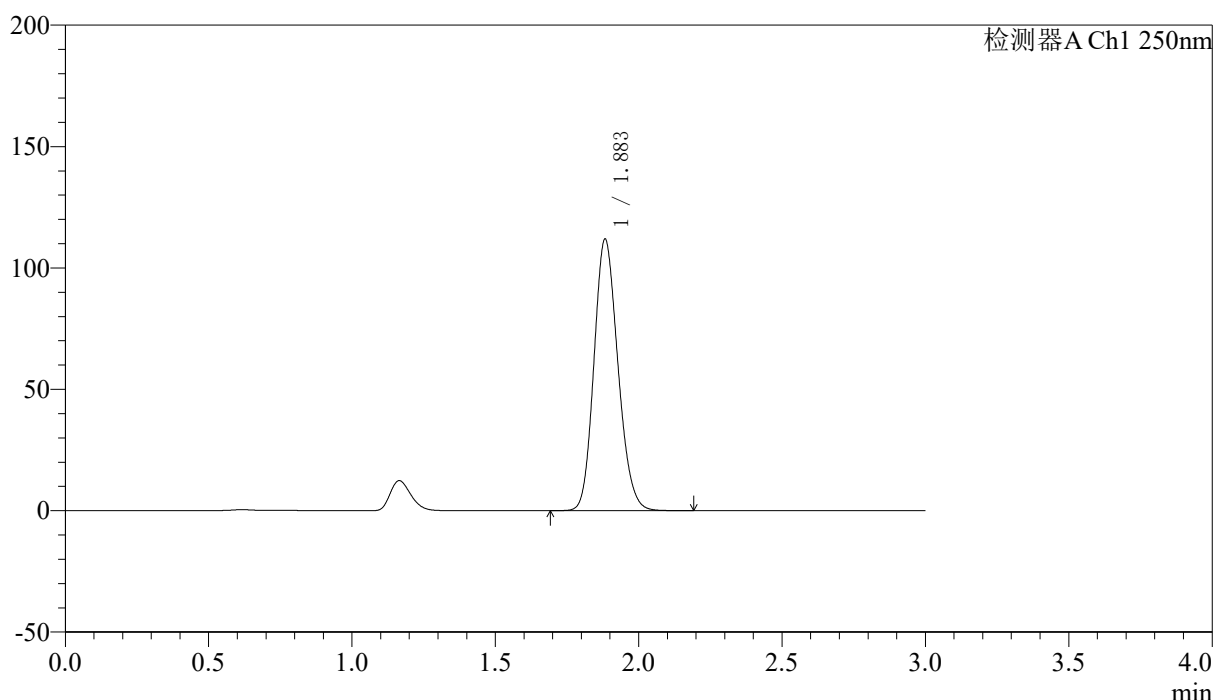
SMF-227

<样品信息>

色谱柱 : LP-C18(50*4.6mm,5μm)	流速: 1.0ml/min
柱温 : 40°C	波长:250nm
数据文件名: RC\$SMF-227 - 10-4/10-227-3 - zzp-rcd-pH1.2jz-jf50z-dz2-2.lcd	
方法文件名: RC\$SMF-227 - SMF-227-RC-FX259-eb.lcm	
批处理文件名: RC\$SMF-227 - SMF-227-20260604-FX259.lcb	
样品瓶号 : 1-27	版本号:6.115
进样体积 : 10μl	实验者:xiexinhui
进样时间 : 2026/06/04 14:47:41	处理者:xiexinhui
处理时间 (V3) : 2026/06/05 08:48:28	
仪器型号: SHIMADZU LC-2050C(FX259)	

<色谱图>

mV



<峰表>

检测器A Ch1 250nm

峰号	保留时间	面积	面积%	高度	理论塔板数(USP)	拖尾因子	分离度(USP)
1	1.883	651405	100.000	111673	2419	1.162	--
总计		651405	100.000	111673			

图20 厄贝沙坦非奈利酮片溶出度测定HPLC图谱
自制品-pH1.2介质-桨法-50转
对照品溶液-2-2



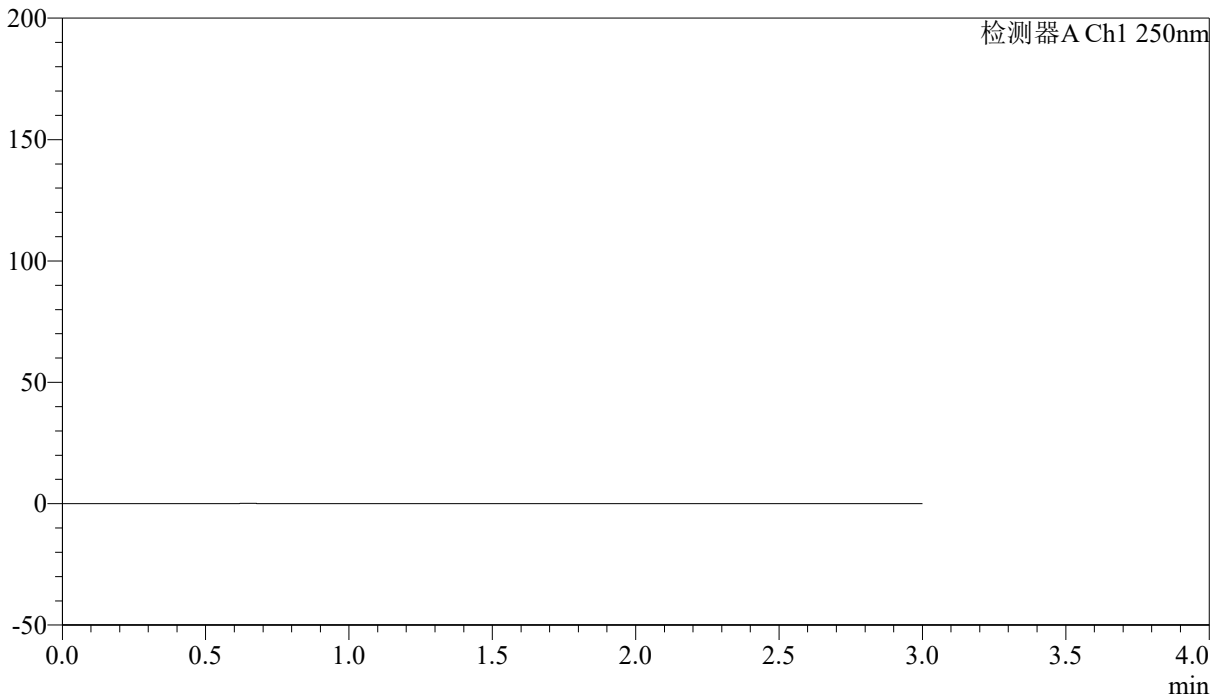
SMF-227

<样品信息>

色谱柱	: LP-C18(50*4.6mm,5μm)	流速	: 1.0ml/min
柱温	: 40°C	波长	: 250nm
数据文件名	: RC\$SMF-227 - 10-4/10-228-3 - zzp-rcd-pH1.2jz-lf100z-rj.lcd		
方法文件名	: RC\$SMF-227 - SMF-227-RC-FX259-eb.lcm		
批处理文件名	: RC\$SMF-227 - SMF-227-20260604-FX259.lcb		
样品瓶号	: 1-9	版本号	: 6.115
进样体积	: 10μl	实验者	: xiexinhui
进样时间	: 2026/06/04 14:51:04	处理者	: xiexinhui
处理时间 (V3)	: 2026/06/05 08:48:30		
仪器型号	: SHIMADZU LC-2050C(FX259)		

<色谱图>

mV



<峰表>

检测器A Ch1 250nm

峰号	保留时间	面积	面积%	高度	理论塔板数(USP)	拖尾因子	分离度(USP)
总计							

图21 厄贝沙坦非奈利酮片溶出度测定HPLC图谱
自制品-pH1.2介质-篮法-100转
溶剂



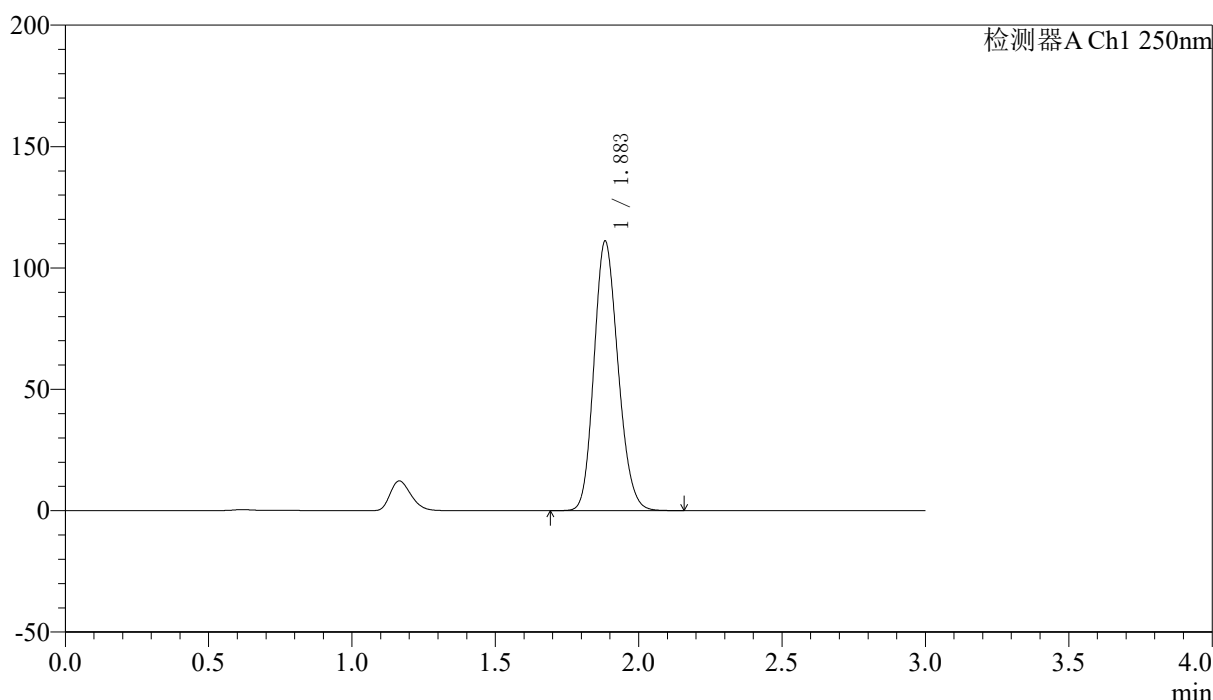
SMF-227

<样品信息>

色谱柱 : LP-C18(50*4.6mm,5μm) 流速: 1.0ml/min
 柱温 : 40°C 波长:250nm
 数据文件名: RC\$SMF-227 - 10-4/10-229-3 - zzp-rcd-pH1.2jz-lf100z-dz1-1.lcd
 方法文件名: RC\$SMF-227 - SMF-227-RC-FX259-eb.lcm
 批处理文件名: RC\$SMF-227 - SMF-227-20260604-FX259.lcb
 样品瓶号 : 1-18 版本号:6.115
 进样体积 : 10μl 实验者:xiexinhui
 进样时间 : 2026/06/04 14:54:27 处理者:xiexinhui
 处理时间 (V3) : 2026/06/05 08:48:33
 仪器型号: SHIMADZU LC-2050C(FX259)

<色谱图>

mV



<峰表>

检测器A Ch1 250nm

峰号	保留时间	面积	面积%	高度	理论塔板数(USP)	拖尾因子	分离度(USP)
1	1.883	648846	100.000	110806	2401	1.163	--
总计		648846	100.000	110806			

图22 厄贝沙坦非奈利酮片溶出度测定HPLC图谱
 自制品-pH1.2介质-篮法-100转
 对照品溶液-1-1



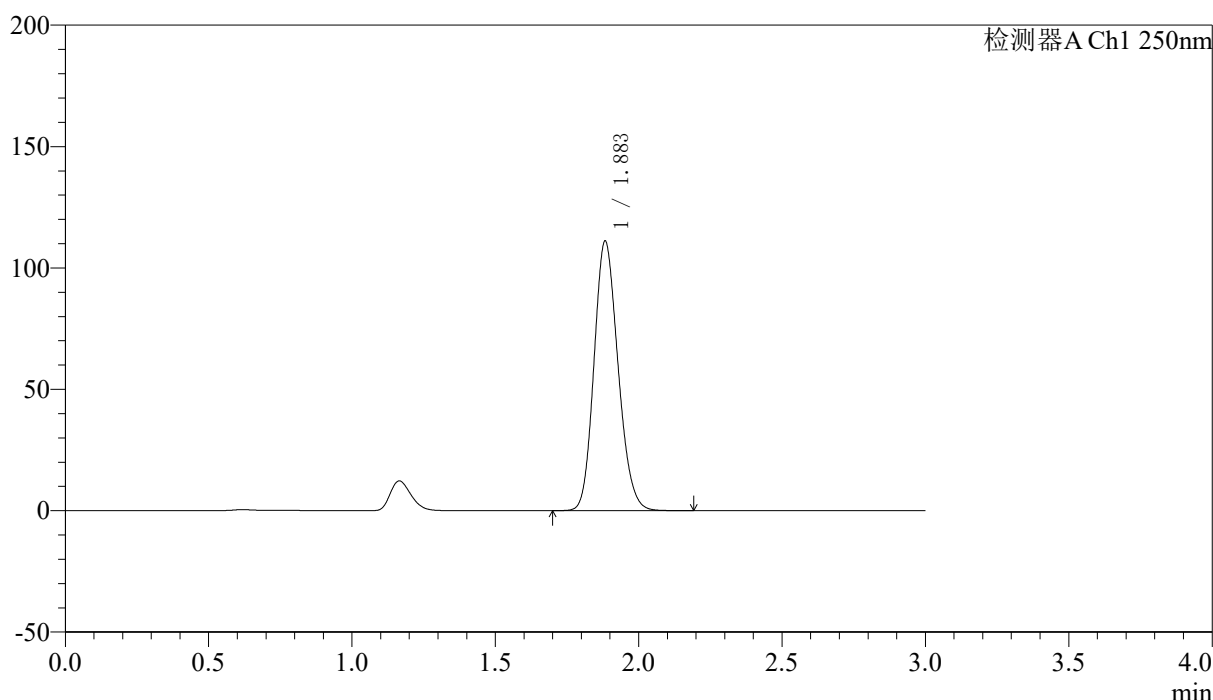
SMF-227

<样品信息>

色谱柱	: LP-C18(50*4.6mm,5μm)	流速	: 1.0ml/min
柱温	: 40°C	波长	: 250nm
数据文件名	: RC\$SMF-227 - 10-4/10-230-3 - zzp-rcd-pH1.2jz-lf100z-dz1-2.lcd		
方法文件名	: RC\$SMF-227 - SMF-227-RC-FX259-eb.lcm		
批处理文件名	: RC\$SMF-227 - SMF-227-20260604-FX259.lcb		
样品瓶号	: 1-18	版本号	: 6.115
进样体积	: 10μl	实验者	: xiexinhui
进样时间	: 2026/06/04 14:57:50	处理者	: xiexinhui
处理时间 (V3)	: 2026/06/05 08:48:35		
仪器型号	: SHIMADZU LC-2050C(FX259)		

<色谱图>

mV



<峰表>

检测器A Ch1 250nm

峰号	保留时间	面积	面积%	高度	理论塔板数(USP)	拖尾因子	分离度(USP)
1	1.883	648706	100.000	110813	2403	1.164	--
总计		648706	100.000	110813			

图23 厄贝沙坦非奈利酮片溶出度测定HPLC图谱
自制品-pH1.2介质-篮法-100转
对照品溶液-1-2



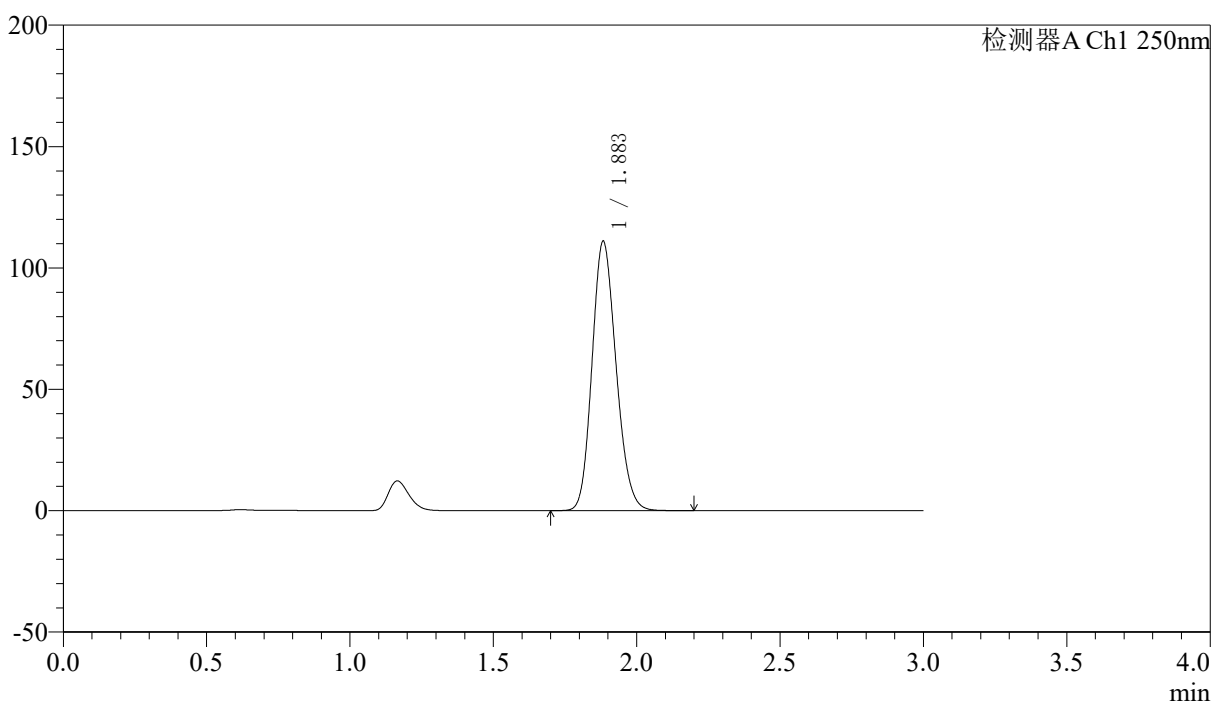
SMF-227

<样品信息>

色谱柱	: LP-C18(50*4.6mm,5μm)	流速	: 1.0ml/min
柱温	: 40°C	波长	: 250nm
数据文件名	: RC\$SMF-227 - 10-4/10-231-3 - zzp-rcd-pH1.2jz-lf100z-dz1-3.lcd		
方法文件名	: RC\$SMF-227 - SMF-227-RC-FX259-eb.lcm		
批处理文件名	: RC\$SMF-227 - SMF-227-20260604-FX259.lcb		
样品瓶号	: 1-18	版本号	: 6.115
进样体积	: 10μl	实验者	: xiexinhui
进样时间	: 2026/06/04 15:01:14	处理者	: xiexinhui
处理时间 (V3)	: 2026/06/05 08:48:38		
仪器型号	: SHIMADZU LC-2050C(FX259)		

<色谱图>

mV



<峰表>

检测器A Ch1 250nm

峰号	保留时间	面积	面积%	高度	理论塔板数(USP)	拖尾因子	分离度(USP)
1	1.883	648448	100.000	110685	2401	1.164	--
总计		648448	100.000	110685			

图24 厄贝沙坦非奈利酮片溶出度测定HPLC图谱
自制品-pH1.2介质-篮法-100转
对照品溶液-1-3



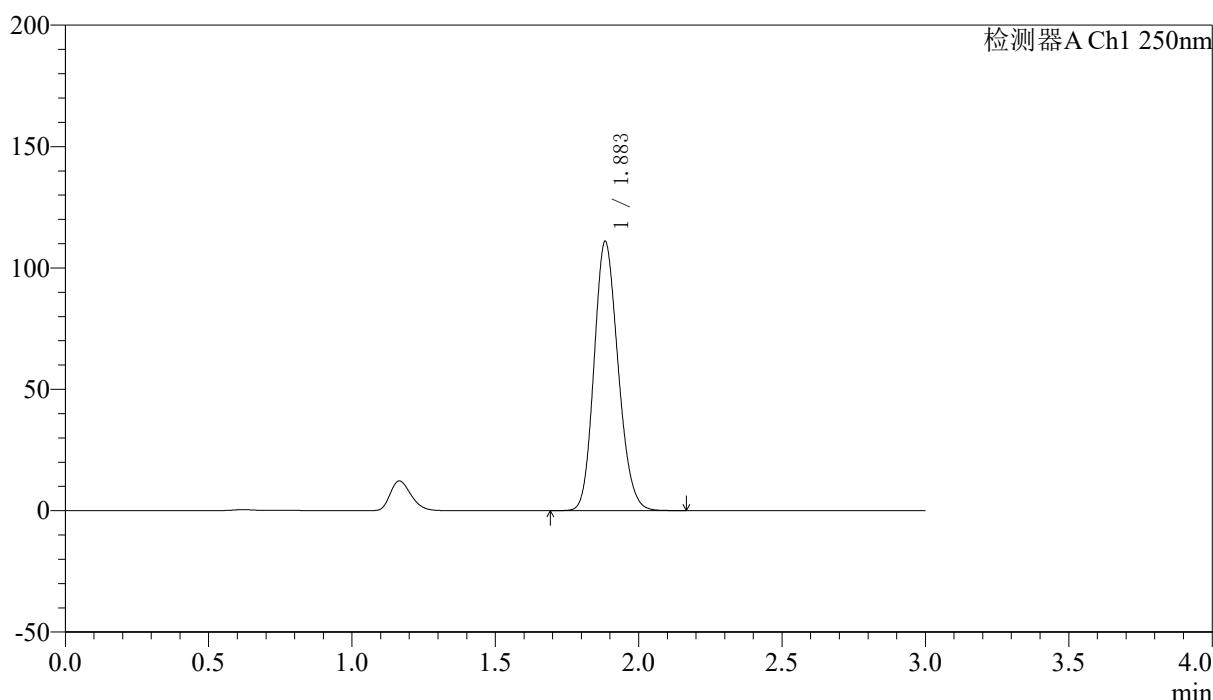
SMF-227

<样品信息>

色谱柱 : LP-C18(50*4.6mm,5μm) 流速: 1.0ml/min
 柱温 : 40°C 波长:250nm
 数据文件名: RC\$SMF-227 - 10-4/10-232-3 - zzp-rcd-pH1.2jz-lf100z-dz1-4.lcd
 方法文件名: RC\$SMF-227 - SMF-227-RC-FX259-eb.lcm
 批处理文件名: RC\$SMF-227 - SMF-227-20260604-FX259.lcb
 样品瓶号 : 1-18 版本号:6.115
 进样体积 : 10μl 实验者:xiexinhui
 进样时间 : 2026/06/04 15:04:37 处理者:xiexinhui
 处理时间 (V3) : 2026/06/05 08:48:40
 仪器型号: SHIMADZU LC-2050C(FX259)

<色谱图>

mV



<峰表>

检测器A Ch1 250nm

峰号	保留时间	面积	面积%	高度	理论塔板数(USP)	拖尾因子	分离度(USP)
1	1.883	648335	100.000	110623	2399	1.164	--
总计		648335	100.000	110623			

图25 厄贝沙坦非奈利酮片溶出度测定HPLC图谱
 自制品-pH1.2介质-篮法-100转
 对照品溶液-1-4



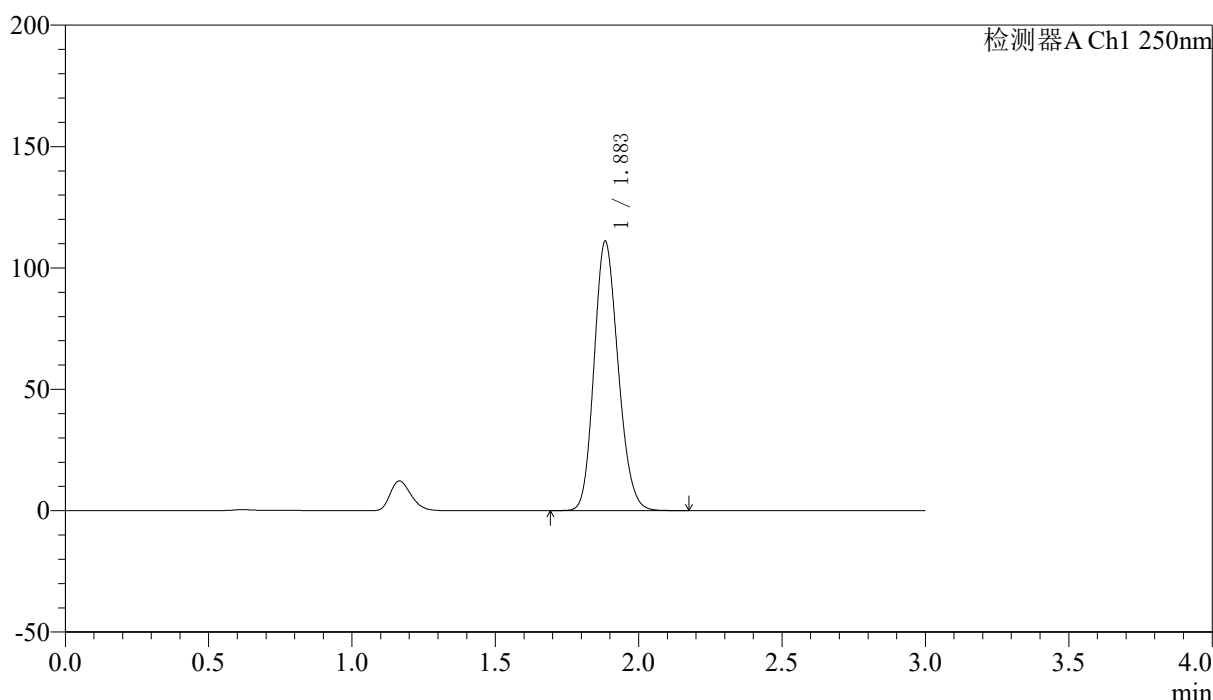
SMF-227

<样品信息>

色谱柱 : LP-C18(50*4.6mm,5μm) 流速: 1.0ml/min
 柱温 : 40°C 波长:250nm
 数据文件名: RC\$SMF-227 - 10-4/10-233-3 - zzp-rcd-pH1.2jz-lf100z-dz1-5.lcd
 方法文件名: RC\$SMF-227 - SMF-227-RC-FX259-eb.lcm
 批处理文件名: RC\$SMF-227 - SMF-227-20260604-FX259.lcb
 样品瓶号 : 1-18 版本号:6.115
 进样体积 : 10μl 实验者:xiexinhui
 进样时间 : 2026/06/04 15:08:00 处理者:xiexinhui
 处理时间 (V3) : 2026/06/05 08:48:43
 仪器型号: SHIMADZU LC-2050C(FX259)

<色谱图>

mV



<峰表>

检测器A Ch1 250nm

峰号	保留时间	面积	面积%	高度	理论塔板数(USP)	拖尾因子	分离度(USP)
1	1.883	648652	100.000	110680	2402	1.164	--
总计		648652	100.000	110680			

图26 厄贝沙坦非奈利酮片溶出度测定HPLC图谱
 自制品-pH1.2介质-篮法-100转
 对照品溶液-1-5



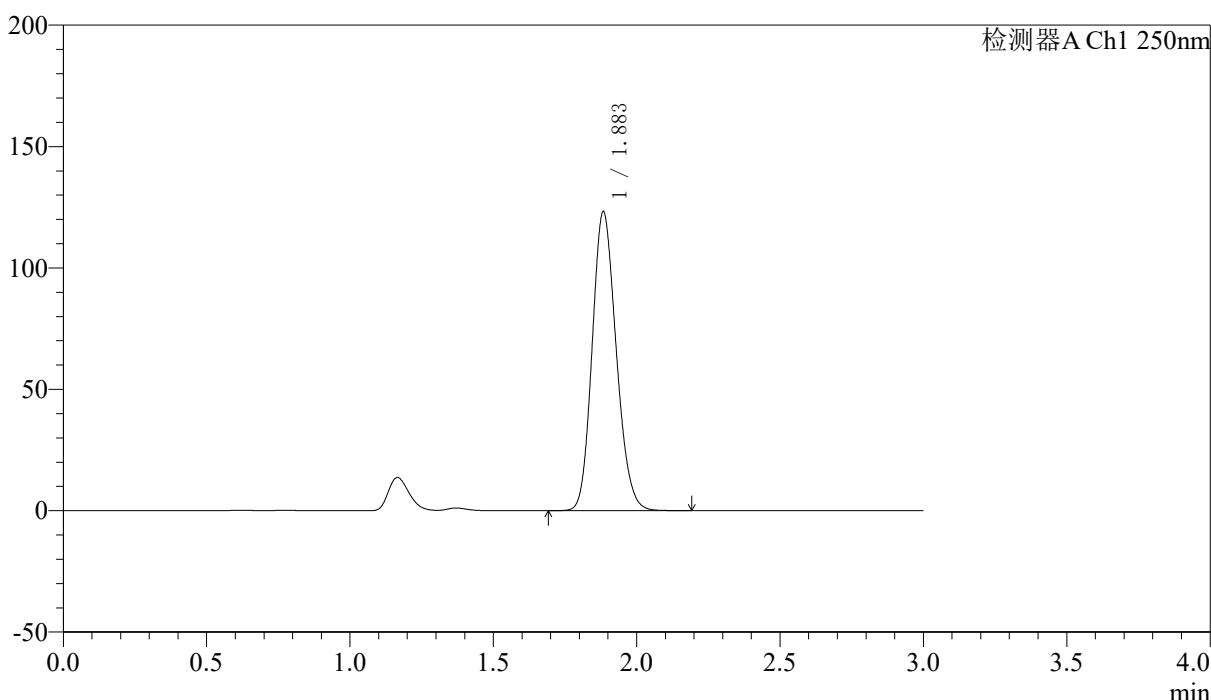
SMF-227

<样品信息>

色谱柱 : LP-C18(50*4.6mm,5μm)	流速: 1.0ml/min
柱温 : 40°C	波长:250nm
数据文件名: RC\$SMF-227 - 10-4/10-234-3 - zzp-2026051421-rcd-pH1.2jz-lf100z-P1-1.lcd	
方法文件名: RC\$SMF-227 - SMF-227-RC-FX259-eb.lcm	
批处理文件名: RC\$SMF-227 - SMF-227-20260604-FX259.lcb	
样品瓶号 : 1-3	版本号:6.115
进样体积 : 10μl	实验者:xiexinhui
进样时间 : 2026/06/04 15:11:22	处理者:xiexinhui
处理时间 (V3) : 2026/06/05 08:48:45	
仪器型号: SHIMADZU LC-2050C(FX259)	

<色谱图>

mV



<峰表>

检测器A Ch1 250nm

峰号	保留时间	面积	面积%	高度	理论塔板数(USP)	拖尾因子	分离度(USP)
1	1.883	720368	100.000	122740	2399	1.163	--
总计		720368	100.000	122740			

图27 厄贝沙坦非奈利酮片溶出度测定HPLC图谱
自制品(2026051421批)-pH1.2介质-篮法-100转-片1
供试品溶液-1



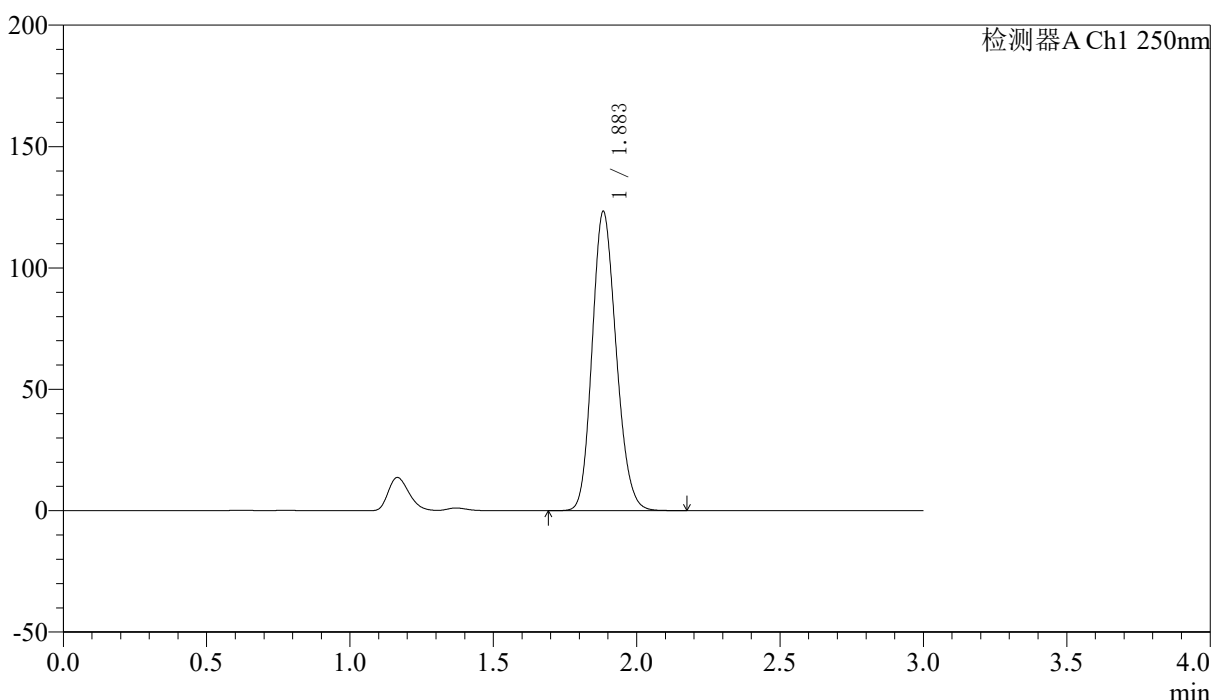
SMF-227

<样品信息>

色谱柱	: LP-C18(50*4.6mm,5μm)	流速	: 1.0ml/min
柱温	: 40°C	波长	: 250nm
数据文件名	: RC\$SMF-227 - 10-4/10-235-3 - zzp-2026051421-rcd-pH1.2jz-lf100z-P1-2.lcd		
方法文件名	: RC\$SMF-227 - SMF-227-RC-FX259-eb.lcm		
批处理文件名	: RC\$SMF-227 - SMF-227-20260604-FX259.lcb		
样品瓶号	: 1-3	版本号	: 6.115
进样体积	: 10μl	实验者	: xiexinhui
进样时间	: 2026/06/04 15:14:44	处理者	: xiexinhui
处理时间 (V3)	: 2026/06/05 08:48:47		
仪器型号	: SHIMADZU LC-2050C(FX259)		

<色谱图>

mV



<峰表>

检测器A Ch1 250nm

峰号	保留时间	面积	面积%	高度	理论塔板数(USP)	拖尾因子	分离度(USP)
1	1.883	720080	100.000	122861	2404	1.163	--
总计		720080	100.000	122861			

图28 厄贝沙坦非奈利酮片溶出度测定HPLC图谱
自制品(2026051421批)-pH1.2介质-篮法-100转-片1
供试品溶液-2



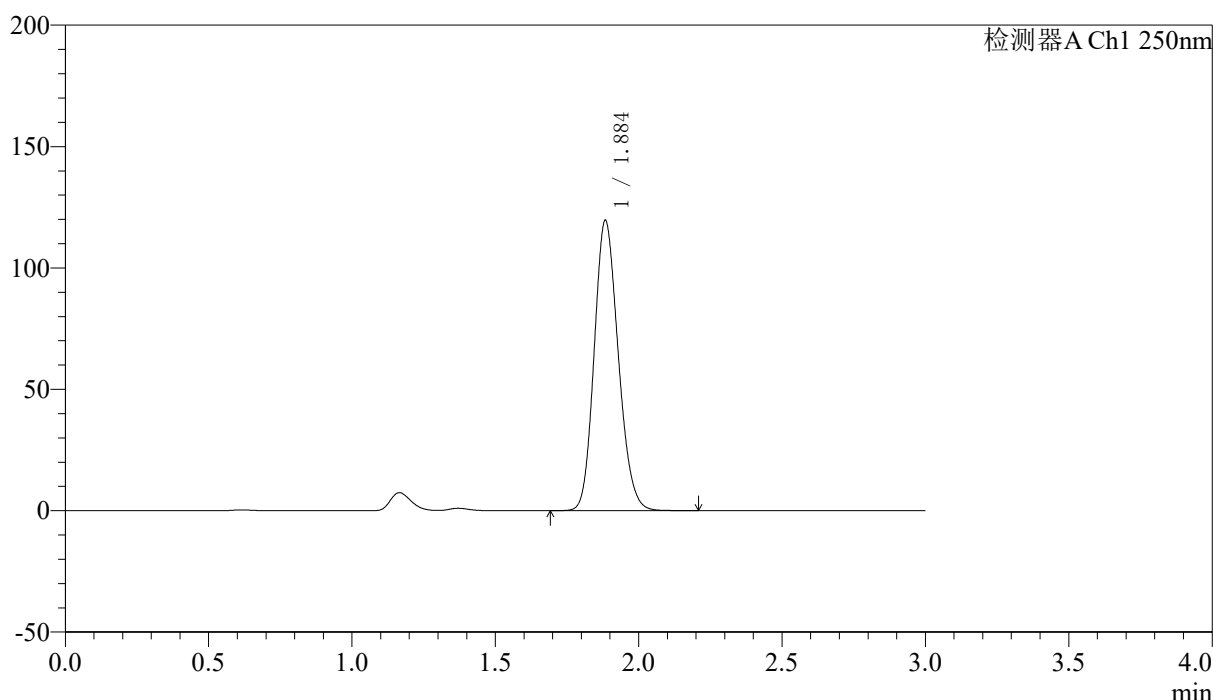
SMF-227

<样品信息>

色谱柱 : LP-C18(50*4.6mm,5μm) 流速: 1.0ml/min
 柱温 : 40°C 波长:250nm
 数据文件名: RC\$SMF-227 - 10-4/10-236-3 - zzp-2026051421-rcd-pH1.2jz-lf100z-P2-1.lcd
 方法文件名: RC\$SMF-227 - SMF-227-RC-FX259-eb.lcm
 批处理文件名: RC\$SMF-227 - SMF-227-20260604-FX259.lcb
 样品瓶号 : 1-12 版本号:6.115
 进样体积 : 10μl 实验者:xiexinhui
 进样时间 : 2026/06/04 15:18:07 处理者:xiexinhui
 处理时间 (V3) : 2026/06/05 08:48:50
 仪器型号: SHIMADZU LC-2050C(FX259)

<色谱图>

mV



<峰表>

检测器A Ch1 250nm

峰号	保留时间	面积	面积%	高度	理论塔板数(USP)	拖尾因子	分离度(USP)
1	1.884	699650	100.000	119141	2398	1.164	--
总计		699650	100.000	119141			

图29 厄贝沙坦非奈利酮片溶出度测定HPLC图谱
 自制品(2026051421批)-pH1.2介质-篮法-100转-片2
 供试品溶液-1



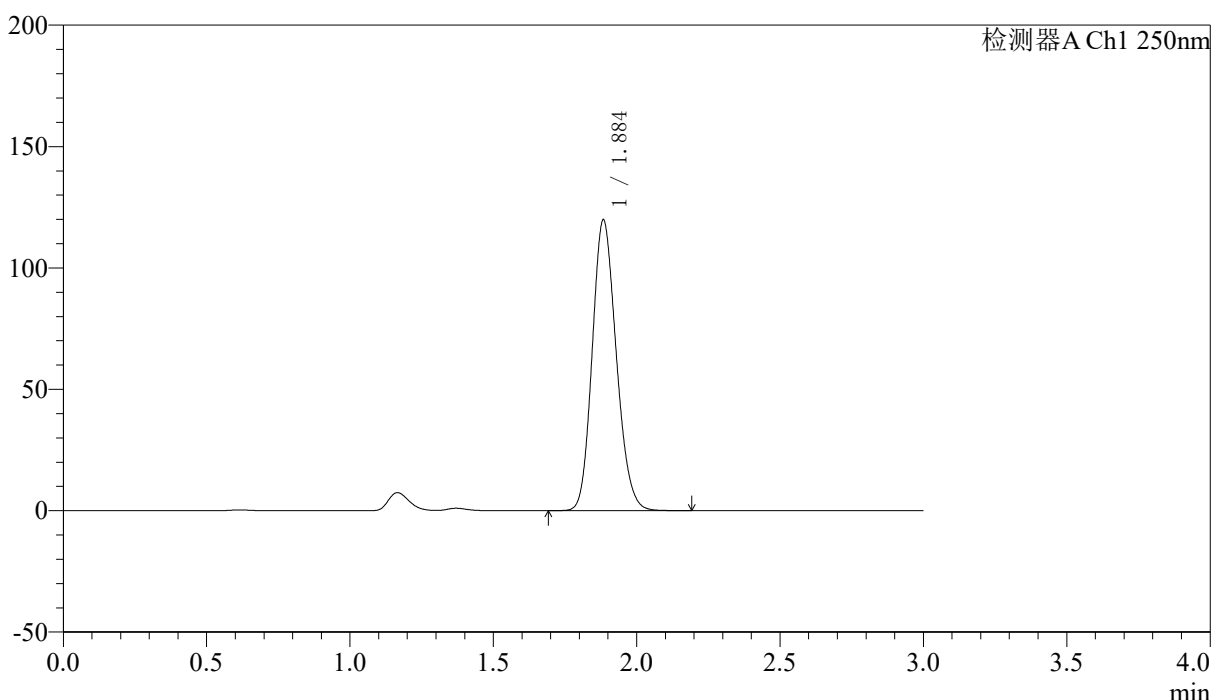
SMF-227

<样品信息>

色谱柱 : LP-C18(50*4.6mm,5μm) 流速: 1.0ml/min
 柱温 : 40°C 波长:250nm
 数据文件名: RC\$SMF-227 - 10-4/10-237-3 - zzp-2026051421-rcd-pH1.2jz-lf100z-P2-2.lcd
 方法文件名: RC\$SMF-227 - SMF-227-RC-FX259-eb.lcm
 批处理文件名: RC\$SMF-227 - SMF-227-20260604-FX259.lcb
 样品瓶号 : 1-12 版本号:6.115
 进样体积 : 10μl 实验者:xiexinhui
 进样时间 : 2026/06/04 15:21:29 处理者:xiexinhui
 处理时间 (V3) : 2026/06/05 08:48:52
 仪器型号: SHIMADZU LC-2050C(FX259)

<色谱图>

mV



<峰表>

检测器A Ch1 250nm

峰号	保留时间	面积	面积%	高度	理论塔板数(USP)	拖尾因子	分离度(USP)
1	1.884	699958	100.000	119294	2402	1.163	--
总计		699958	100.000	119294			

图30 厄贝沙坦非奈利酮片溶出度测定HPLC图谱
 自制品(2026051421批)-pH1.2介质-篮法-100转-片2
 供试品溶液-2



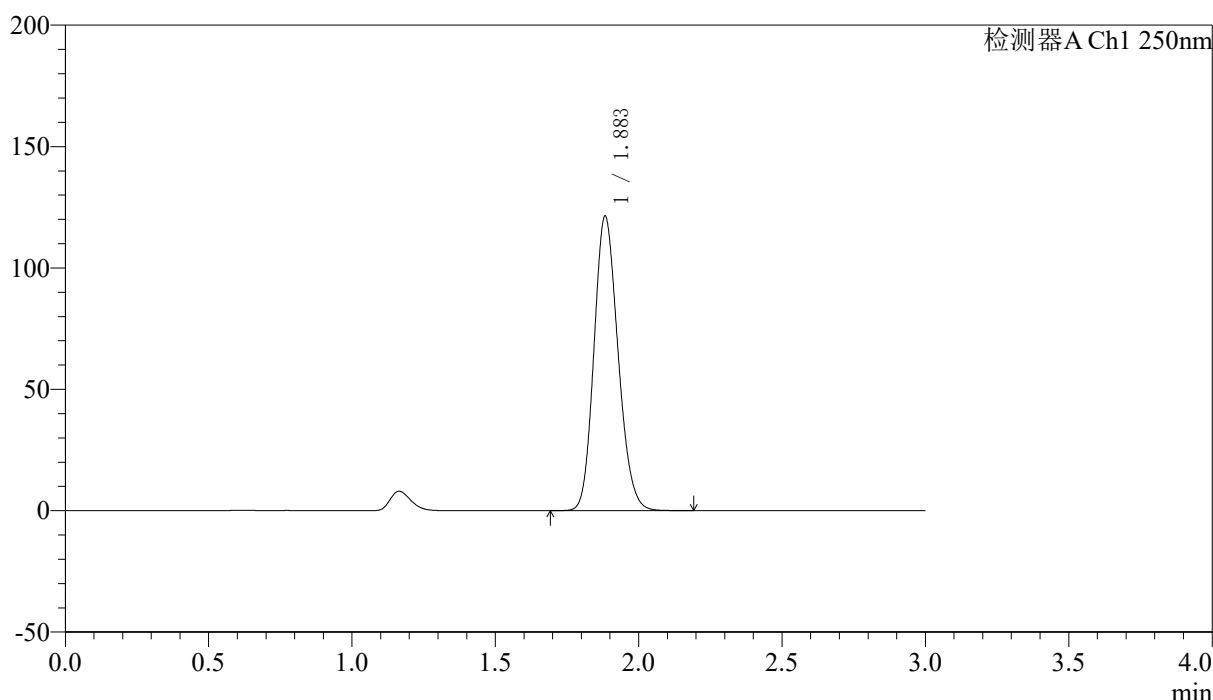
SMF-227

<样品信息>

色谱柱	: LP-C18(50*4.6mm,5μm)	流速	: 1.0ml/min
柱温	: 40°C	波长	: 250nm
数据文件名	: RC\$SMF-227 - 10-4/10-238-3 - zzp-2026051421-rcd-pH1.2jz-lf100z-P3-1.lcd		
方法文件名	: RC\$SMF-227 - SMF-227-RC-FX259-eb.lcm		
批处理文件名	: RC\$SMF-227 - SMF-227-20260604-FX259.lcb		
样品瓶号	: 1-21	版本号	: 6.115
进样体积	: 10μl	实验者	: xiexinhui
进样时间	: 2026/06/04 15:24:51	处理者	: xiexinhui
处理时间 (V3)	: 2026/06/05 08:48:55		
仪器型号	: SHIMADZU LC-2050C(FX259)		

<色谱图>

mV



<峰表>

检测器A Ch1 250nm

峰号	保留时间	面积	面积%	高度	理论塔板数(USP)	拖尾因子	分离度(USP)
1	1.883	709516	100.000	121078	2395	1.163	--
总计		709516	100.000	121078			

图31 厄贝沙坦非奈利酮片溶出度测定HPLC图谱
自制品(2026051421批)-pH1.2介质-篮法-100转-片3
供试品溶液-1



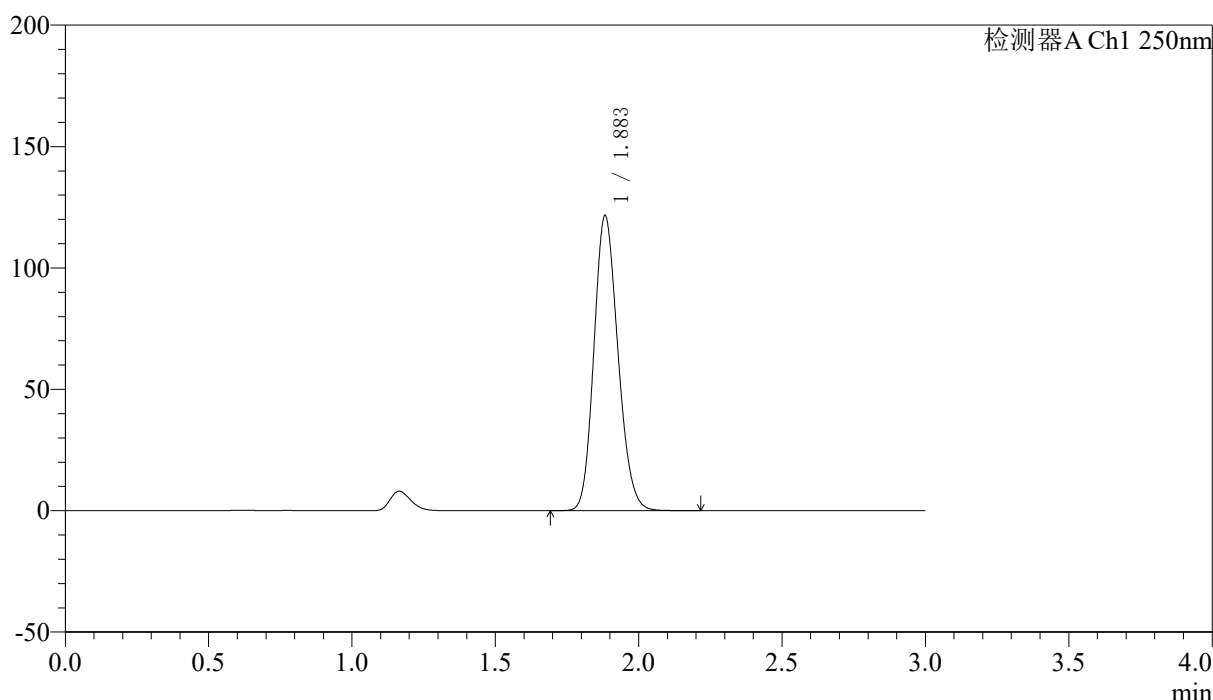
SMF-227

<样品信息>

色谱柱 : LP-C18(50*4.6mm,5μm)	流速: 1.0ml/min
柱温 : 40°C	波长:250nm
数据文件名: RC\$SMF-227 - 10-4/10-239-3 - zzp-2026051421-rcd-pH1.2jz-lf100z-P3-2.lcd	
方法文件名: RC\$SMF-227 - SMF-227-RC-FX259-eb.lcm	
批处理文件名: RC\$SMF-227 - SMF-227-20260604-FX259.lcb	
样品瓶号 : 1-21	版本号:6.115
进样体积 : 10μl	实验者:xiexinhui
进样时间 : 2026/06/04 15:28:14	处理者:xiexinhui
处理时间 (V3) : 2026/06/05 08:48:57	
仪器型号: SHIMADZU LC-2050C(FX259)	

<色谱图>

mV



<峰表>

检测器A Ch1 250nm

峰号	保留时间	面积	面积%	高度	理论塔板数(USP)	拖尾因子	分离度(USP)
1	1.883	709910	100.000	121318	2403	1.163	--
总计		709910	100.000	121318			

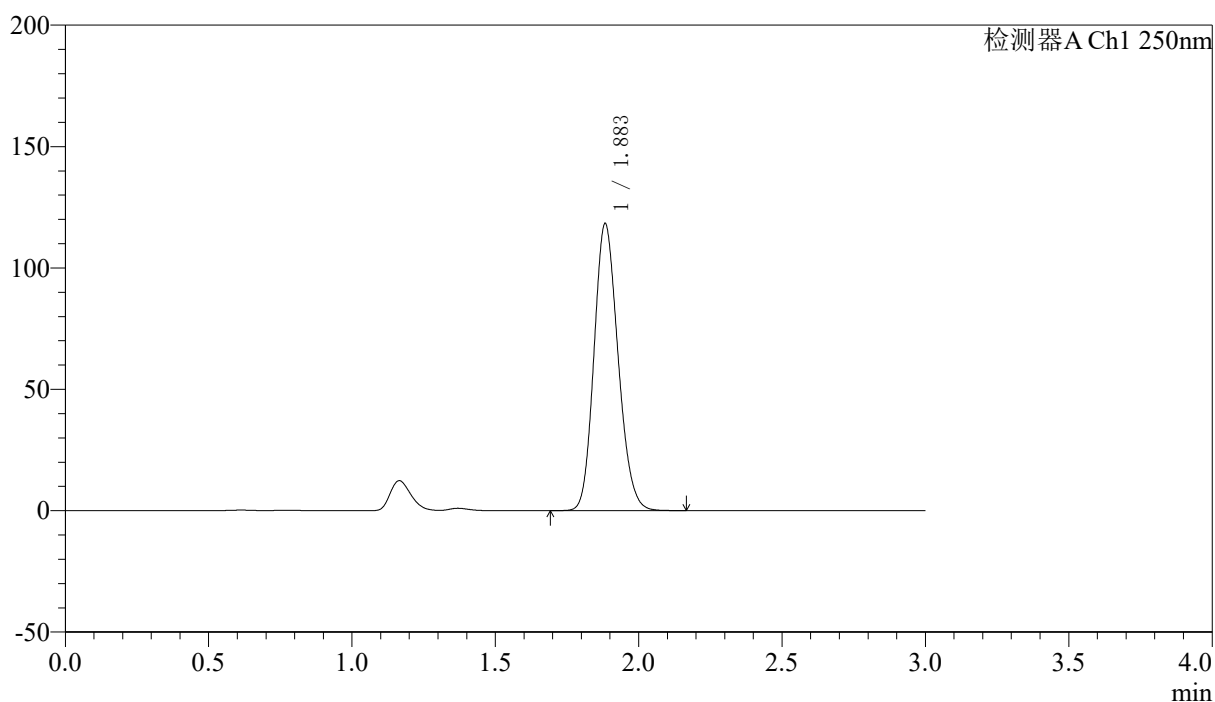
图32 厄贝沙坦非奈利酮片溶出度测定HPLC图谱
自制品(2026051421批)-pH1.2介质-篮法-100转-片3
供试品溶液-2

〈样品信息〉

色谱柱 : LP-C18(50*4.6mm,5 μ m) 流速: 1.0ml/min
 柱温 : 40 $^{\circ}$ C 波长:250nm
 数据文件名: RC\$SMF-227 - 10-4/10-240-3 - zzp-2026051421-rcd-pH1.2jz-lf100z-P4-1.lcd
 方法文件名: RC\$SMF-227 - SMF-227-RC-FX259-eb.lcm
 批处理文件名: RC\$SMF-227 - SMF-227-20260604-FX259.lcb
 样品瓶号 : 1-30
 进样体积 : 10 μ l 版本号:6.115
 进样时间 : 2026/06/04 15:31:35 实验者:xiexinhui
 处理时间(V3) : 2026/06/05 08:48:59 处理者:xiexinhui
 仪器型号: SHIMADZU LC-2050C(FX259)

〈色谱图〉

mV



〈峰表〉

检测器A Ch1 250nm

峰号	保留时间	面积	面积%	高度	理论塔板数(USP)	拖尾因子	分离度(USP)
1	1.883	691197	100.000	117966	2398	1.163	--
总计		691197	100.000	117966			

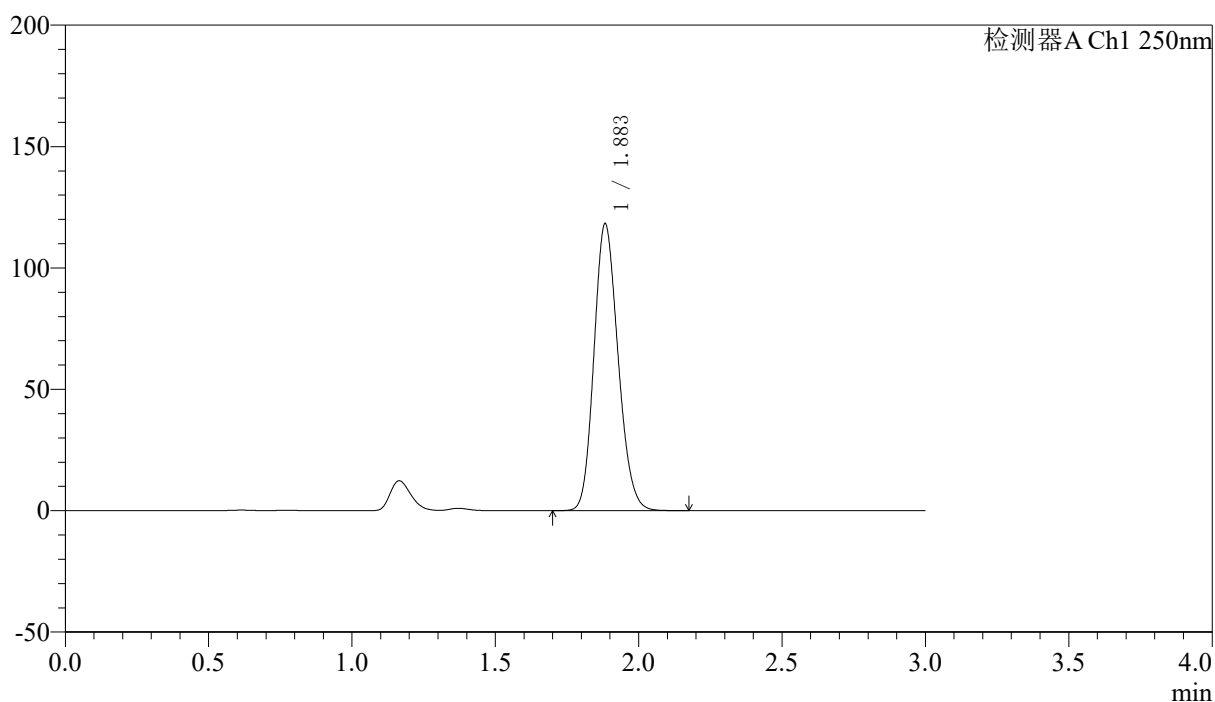
图33 厄贝沙坦非奈利酮片溶出度测定HPLC图谱
 自制品(2026051421批)-pH1.2介质-篮法-100转-片4
 供试品溶液-1

〈样品信息〉

色谱柱 : LP-C18(50*4.6mm,5 μ m) 流速: 1.0ml/min
 柱温 : 40 $^{\circ}$ C 波长:250nm
 数据文件名: RC\$SMF-227 - 10-4/10-241-3 - zzp-2026051421-rcd-pH1.2jz-lf100z-P4-2.lcd
 方法文件名: RC\$SMF-227 - SMF-227-RC-FX259-eb.lcm
 批处理文件名: RC\$SMF-227 - SMF-227-20260604-FX259.lcb
 样品瓶号 : 1-30
 进样体积 : 10 μ l 版本号:6.115
 进样时间 : 2026/06/04 15:34:57 实验者:xiexinhui
 处理时间(V3) : 2026/06/05 08:49:02 处理者:xiexinhui
 仪器型号: SHIMADZU LC-2050C(FX259)

〈色谱图〉

mV



〈峰表〉

检测器A Ch1 250nm

峰号	保留时间	面积	面积%	高度	理论塔板数(USP)	拖尾因子	分离度(USP)
1	1.883	691627	100.000	117961	2394	1.164	--
总计		691627	100.000	117961			

图34 厄贝沙坦非奈利酮片溶出度测定HPLC图谱
 自制品(2026051421批)-pH1.2介质-篮法-100转-片4
 供试品溶液-2



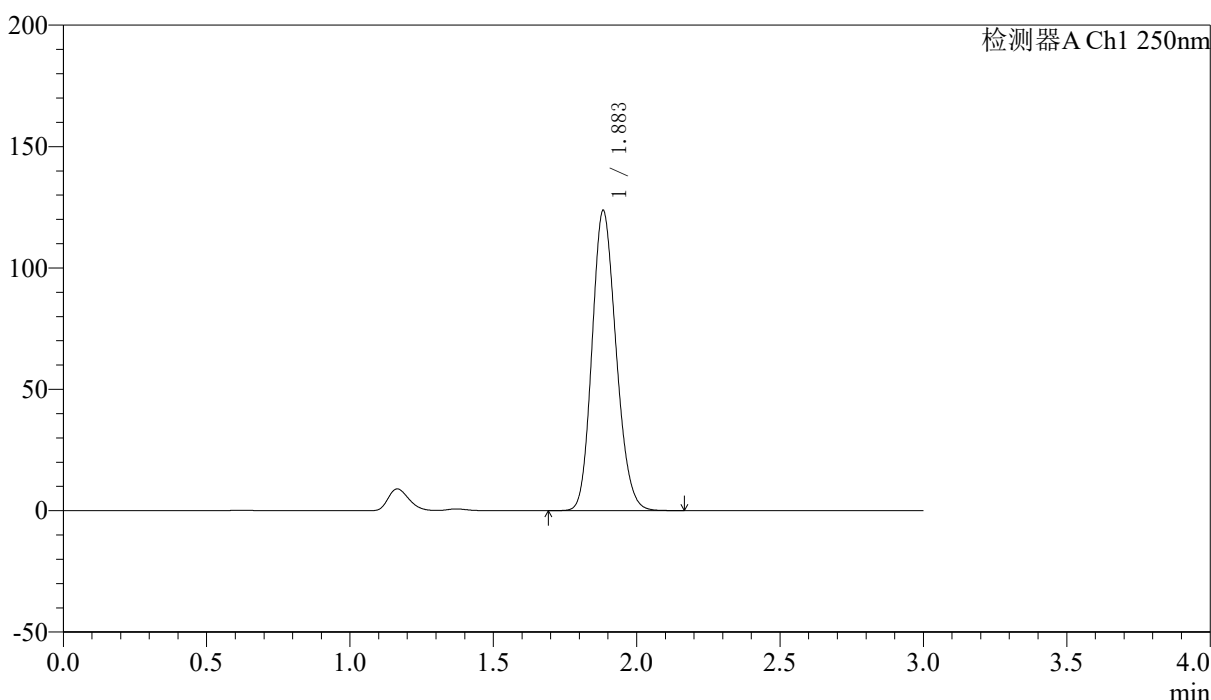
SMF-227

<样品信息>

色谱柱 : LP-C18(50*4.6mm,5μm)	流速: 1.0ml/min
柱温 : 40°C	波长:250nm
数据文件名: RC\$SMF-227 - 10-4/10-242-3 - zzp-2026051421-rcd-pH1.2jz-lf100z-P5-1.lcd	
方法文件名: RC\$SMF-227 - SMF-227-RC-FX259-eb.lcm	
批处理文件名: RC\$SMF-227 - SMF-227-20260604-FX259.lcb	
样品瓶号 : 1-39	版本号:6.115
进样体积 : 10μl	实验者:xiexinhui
进样时间 : 2026/06/04 15:38:20	处理者:xiexinhui
处理时间 (V3) : 2026/06/05 08:49:04	
仪器型号: SHIMADZU LC-2050C(FX259)	

<色谱图>

mV



<峰表>

检测器A Ch1 250nm

峰号	保留时间	面积	面积%	高度	理论塔板数(USP)	拖尾因子	分离度(USP)
1	1.883	723423	100.000	123362	2396	1.163	--
总计		723423	100.000	123362			

图35 厄贝沙坦非奈利酮片溶出度测定HPLC图谱
自制品(2026051421批)-pH1.2介质-篮法-100转-片5
供试品溶液-1



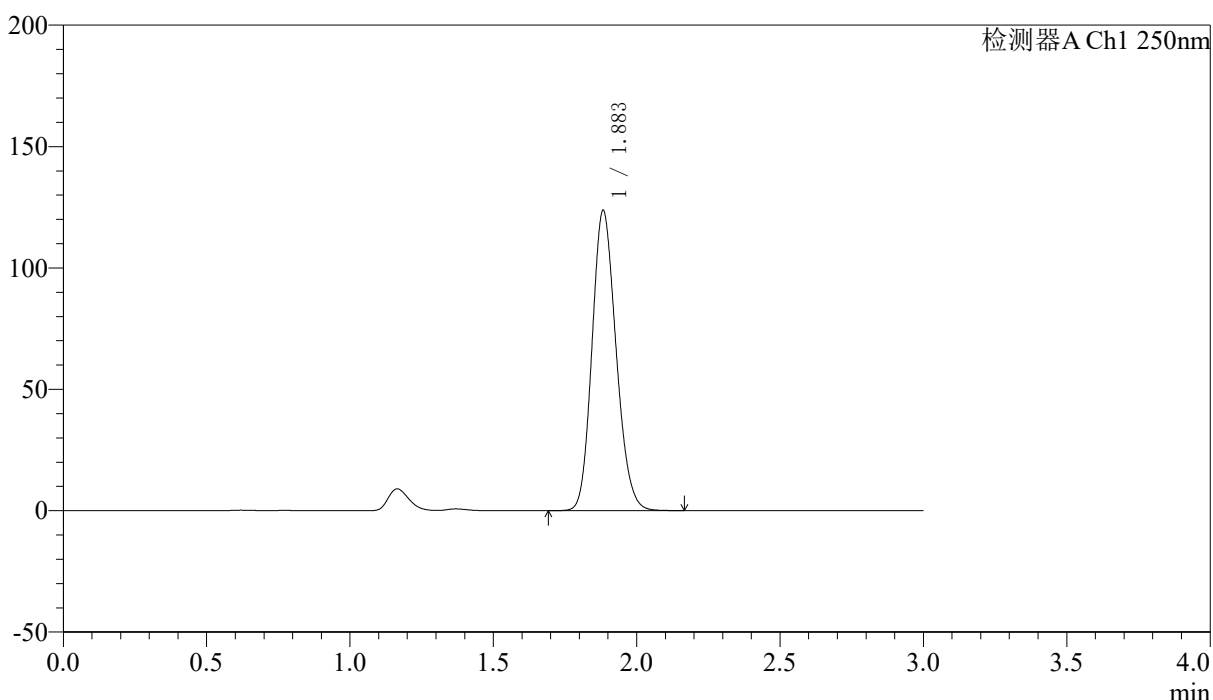
SMF-227

<样品信息>

色谱柱	: LP-C18(50*4.6mm,5μm)	流速	: 1.0ml/min
柱温	: 40°C	波长	: 250nm
数据文件名	: RC\$SMF-227 - 10-4/10-243-3 - zzp-2026051421-rcd-pH1.2jz-lf100z-P5-2.lcd		
方法文件名	: RC\$SMF-227 - SMF-227-RC-FX259-eb.lcm		
批处理文件名	: RC\$SMF-227 - SMF-227-20260604-FX259.lcb		
样品瓶号	: 1-39	版本号	: 6.115
进样体积	: 10μl	实验者	: xiexinhui
进样时间	: 2026/06/04 15:41:41	处理者	: xiexinhui
处理时间 (V3)	: 2026/06/05 08:49:06		
仪器型号	: SHIMADZU LC-2050C(FX259)		

<色谱图>

mV



<峰表>

检测器A Ch1 250nm

峰号	保留时间	面积	面积%	高度	理论塔板数(USP)	拖尾因子	分离度(USP)
1	1.883	723205	100.000	123383	2396	1.164	--
总计		723205	100.000	123383			

图36 厄贝沙坦非奈利酮片溶出度测定HPLC图谱
自制品(2026051421批)-pH1.2介质-篮法-100转-片5
供试品溶液-2



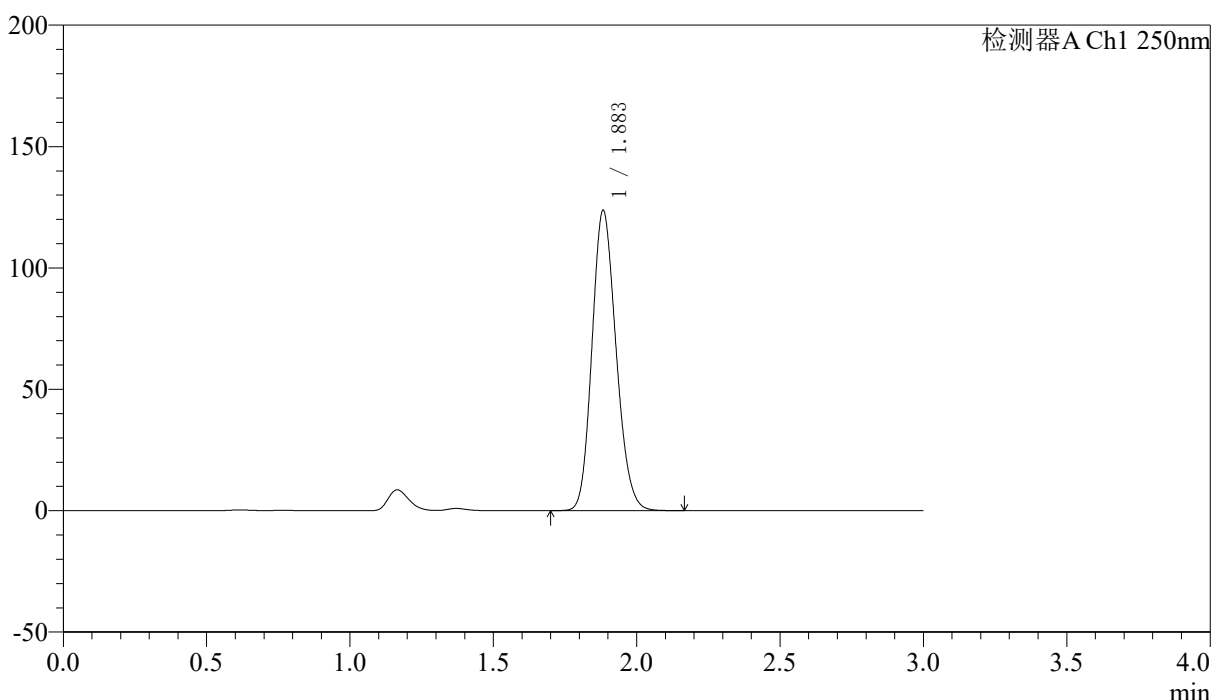
SMF-227

<样品信息>

色谱柱 : LP-C18(50*4.6mm,5μm)	流速: 1.0ml/min
柱温 : 40°C	波长:250nm
数据文件名: RC\$SMF-227 - 10-4/10-244-3 - zzp-2026051421-rcd-pH1.2jz-lf100z-P6-1.lcd	
方法文件名: RC\$SMF-227 - SMF-227-RC-FX259-eb.lcm	
批处理文件名: RC\$SMF-227 - SMF-227-20260604-FX259.lcb	
样品瓶号 : 1-48	版本号:6.115
进样体积 : 10μl	实验者:xiexinhui
进样时间 : 2026/06/04 15:45:03	处理者:xiexinhui
处理时间 (V3) : 2026/06/05 08:49:09	
仪器型号: SHIMADZU LC-2050C(FX259)	

<色谱图>

mV



<峰表>

检测器A Ch1 250nm

峰号	保留时间	面积	面积%	高度	理论塔板数(USP)	拖尾因子	分离度(USP)
1	1.883	723487	100.000	123380	2392	1.163	--
总计		723487	100.000	123380			

图37 厄贝沙坦非奈利酮片溶出度测定HPLC图谱
自制品(2026051421批)-pH1.2介质-篮法-100转-片6
供试品溶液-1



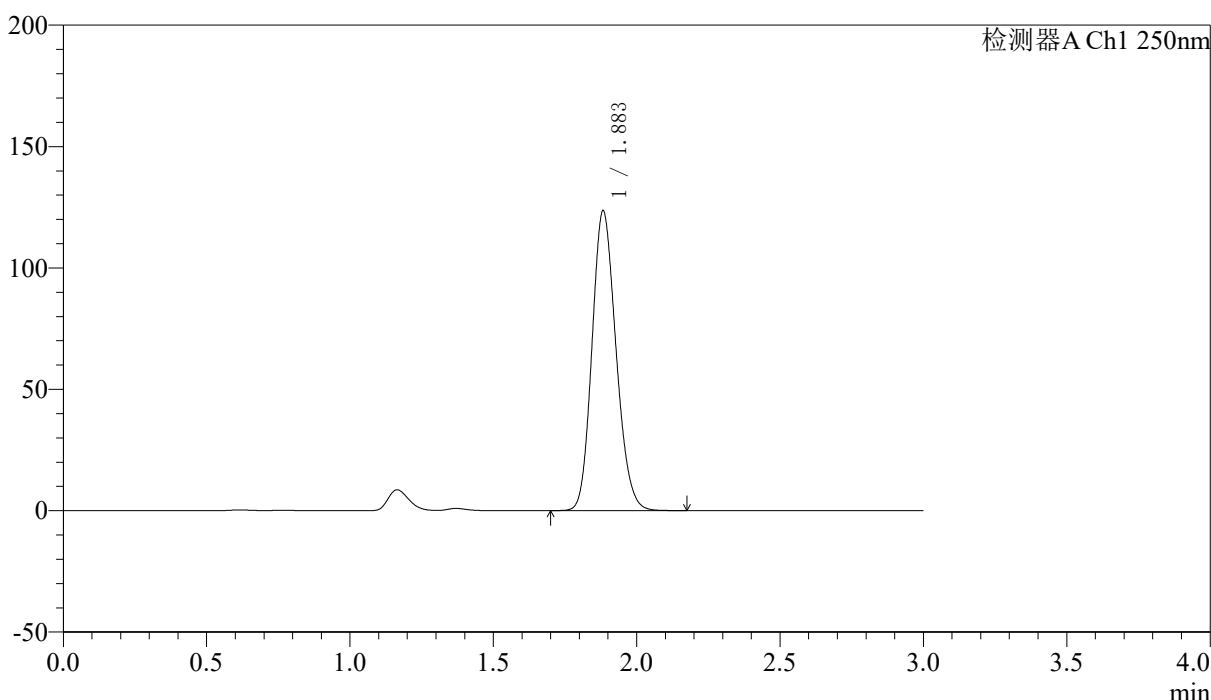
SMF-227

<样品信息>

色谱柱 : LP-C18(50*4.6mm,5μm)	流速: 1.0ml/min
柱温 : 40°C	波长:250nm
数据文件名: RC\$SMF-227 - 10-4/10-245-3 - zzp-2026051421-rcd-pH1.2jz-lf100z-P6-2.lcd	
方法文件名: RC\$SMF-227 - SMF-227-RC-FX259-eb.lcm	
批处理文件名: RC\$SMF-227 - SMF-227-20260604-FX259.lcb	
样品瓶号 : 1-48	版本号:6.115
进样体积 : 10μl	实验者:xiexinhui
进样时间 : 2026/06/04 15:48:24	处理者:xiexinhui
处理时间 (V3) : 2026/06/05 08:49:12	
仪器型号: SHIMADZU LC-2050C(FX259)	

<色谱图>

mV



<峰表>

检测器A Ch1 250nm

峰号	保留时间	面积	面积%	高度	理论塔板数(USP)	拖尾因子	分离度(USP)
1	1.883	721438	100.000	123226	2400	1.163	--
总计		721438	100.000	123226			

图38 厄贝沙坦非奈利酮片溶出度测定HPLC图谱
自制品(2026051421批)-pH1.2介质-篮法-100转-片6
供试品溶液-2



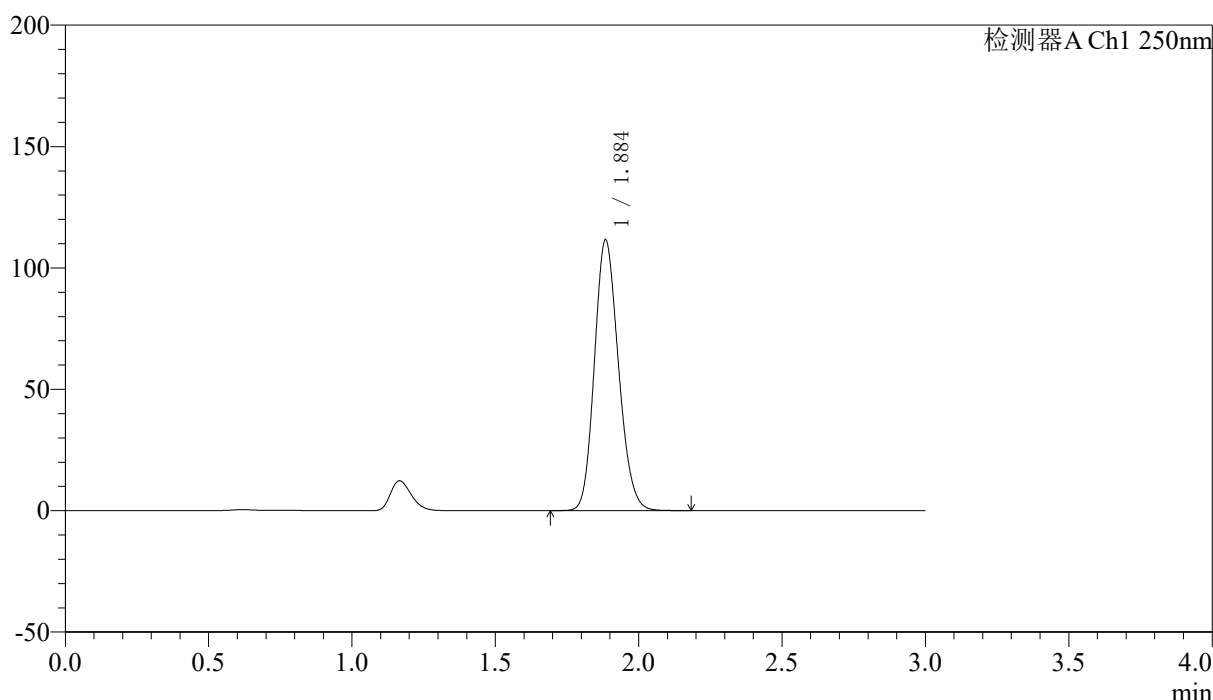
SMF-227

<样品信息>

色谱柱 : LP-C18(50*4.6mm,5μm) 流速: 1.0ml/min
 柱温 : 40°C 波长:250nm
 数据文件名: RC\$SMF-227 - 10-4/10-246-3 - zzp-rcd-pH1.2jz-lf100z-dz2-1.lcd
 方法文件名: RC\$SMF-227 - SMF-227-RC-FX259-eb.lcm
 批处理文件名: RC\$SMF-227 - SMF-227-20260604-FX259.lcb
 样品瓶号 : 1-27 版本号:6.115
 进样体积 : 10μl 实验者:xiexinhui
 进样时间 : 2026/06/04 15:51:46 处理者:xiexinhui
 处理时间 (V3) : 2026/06/05 08:49:15
 仪器型号: SHIMADZU LC-2050C(FX259)

<色谱图>

mV



<峰表>

检测器A Ch1 250nm

峰号	保留时间	面积	面积%	高度	理论塔板数(USP)	拖尾因子	分离度(USP)
1	1.884	651040	100.000	111000	2413	1.163	--
总计		651040	100.000	111000			

图39 厄贝沙坦非奈利酮片溶出度测定HPLC图谱
 自制品-pH1.2介质-篮法-100转
 对照品溶液-2-1



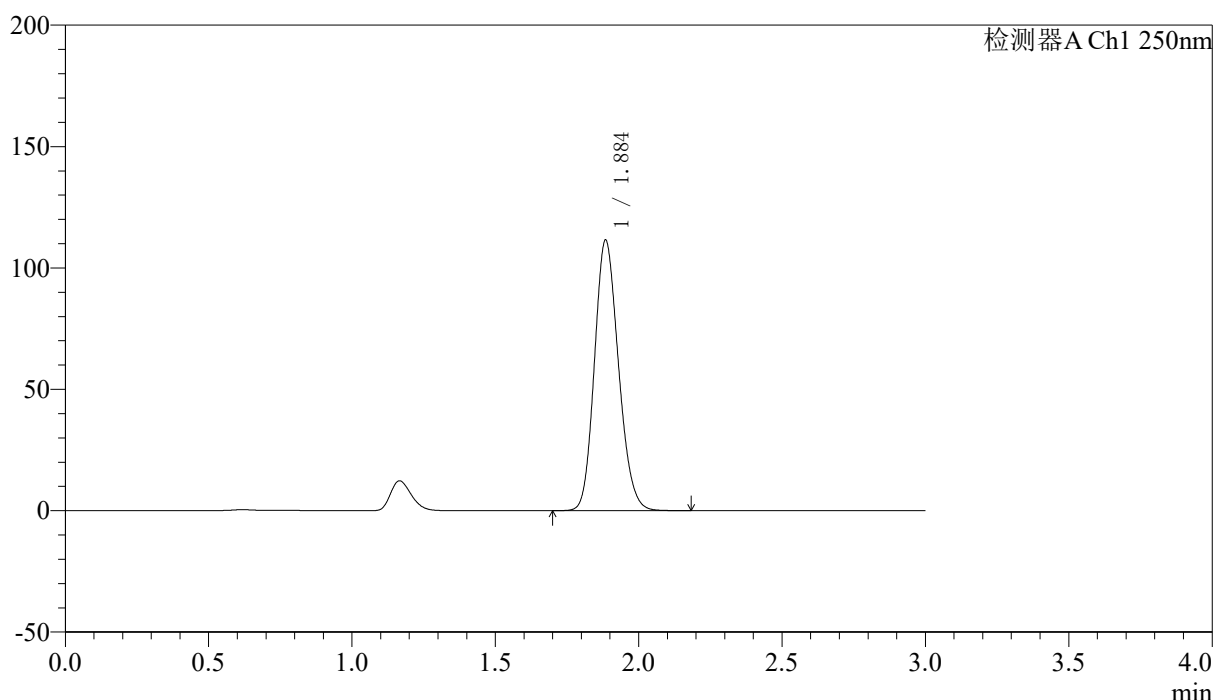
SMF-227

<样品信息>

色谱柱	: LP-C18(50*4.6mm,5μm)	流速	: 1.0ml/min
柱温	: 40°C	波长	: 250nm
数据文件名	: RC\$SMF-227 - 10-4/10-247-3 - zzp-rcd-pH1.2jz-lf100z-dz2-2.lcd		
方法文件名	: RC\$SMF-227 - SMF-227-RC-FX259-eb.lcm		
批处理文件名	: RC\$SMF-227 - SMF-227-20260604-FX259.lcb		
样品瓶号	: 1-27	版本号	: 6.115
进样体积	: 10μl	实验者	: xiexinhui
进样时间	: 2026/06/04 15:55:10	处理者	: xiexinhui
处理时间 (V3)	: 2026/06/05 08:49:17		
仪器型号	: SHIMADZU LC-2050C(FX259)		

<色谱图>

mV



<峰表>

检测器A Ch1 250nm

峰号	保留时间	面积	面积%	高度	理论塔板数(USP)	拖尾因子	分离度(USP)
1	1.884	650847	100.000	110949	2408	1.164	--
总计		650847	100.000	110949			

图40 厄贝沙坦非奈利酮片溶出度测定HPLC图谱
自制品-pH1.2介质-篮法-100转
对照品溶液-2-2