



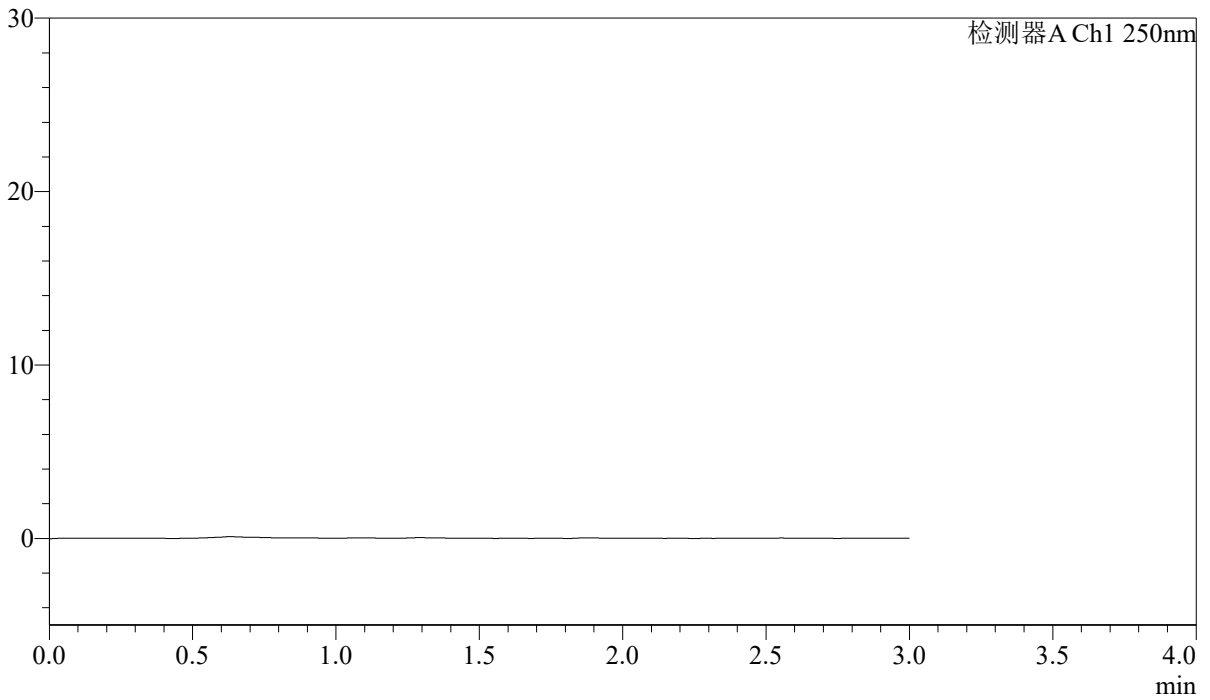
SMF-227

<样品信息>

色谱柱 : LP-C18(50*4.6mm,5μm) 流速: 1.0ml/min
柱温 : 40°C 波长:250nm
数据文件名: RC\$SMF-227 - 10-10/10-308-2 - zzp-rcd-jx-pH4.5jz-rj.lcd
方法文件名: RC\$SMF-227 - SMF-227-RC-FX259-fn.lcm
批处理文件名: RC\$SMF-227 - SMF-227-20260604-FX259.lcb
样品瓶号 : 2-9
进样体积 : 10μl 版本号:6.115
进样时间 : 2026/06/04 19:21:48 实验者:xiexinhui
处理时间 (V2) : 2026/06/05 08:57:35 处理者:xiexinhui
仪器型号: SHIMADZU LC-2050C(FX259)

<色谱图>

mV



<峰表>

检测器A Ch1 250nm

峰号	保留时间	面积	面积%	高度	理论塔板数(USP)	拖尾因子	分离度(USP)
总计							



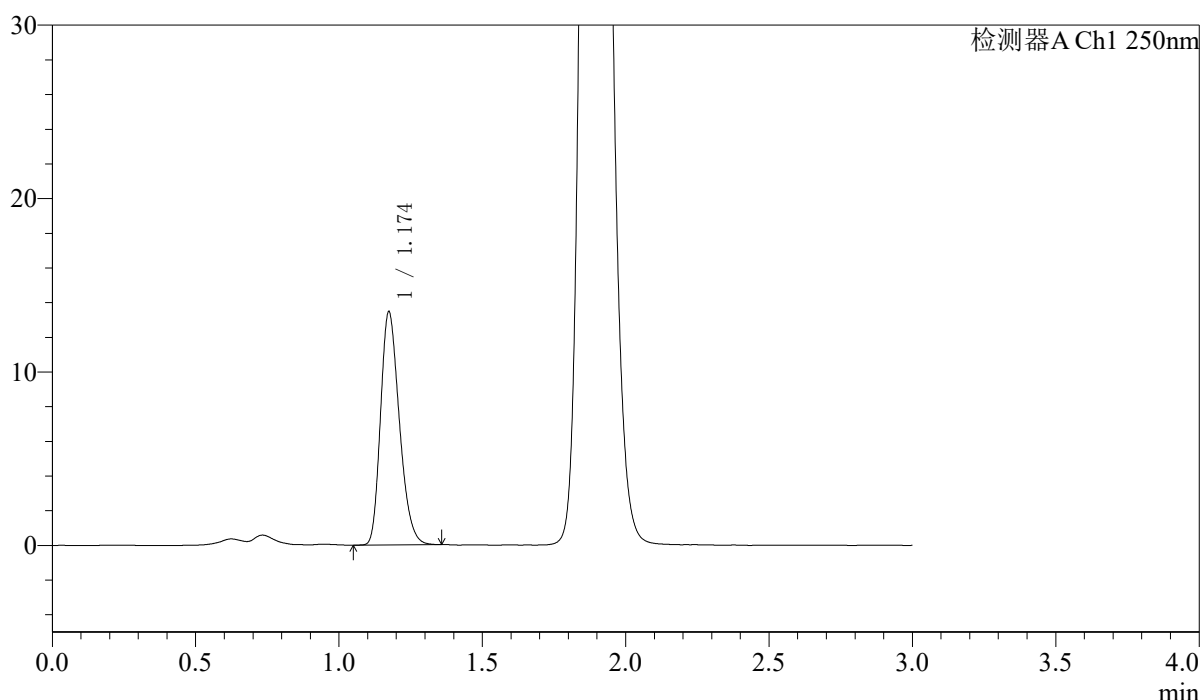
SMF-227

<样品信息>

色谱柱	: LP-C18(50*4.6mm,5μm)	流速	: 1.0ml/min
柱温	: 40°C	波长	: 250nm
数据文件名	: RC\$SMF-227 - 10-10/10-309-2 - zzp-rcd-jx-pH4.5jz-dz1-1.lcd		
方法文件名	: RC\$SMF-227 - SMF-227-RC-FX259-fn.lcm		
批处理文件名	: RC\$SMF-227 - SMF-227-20260604-FX259.lcb		
样品瓶号	: 2-18	版本号	: 6.115
进样体积	: 10μl	实验者	: xiexinhui
进样时间	: 2026/06/04 19:25:13	处理者	: xiexinhui
处理时间 (V2)	: 2026/06/05 08:57:39		
仪器型号	: SHIMADZU LC-2050C(FX259)		

<色谱图>

mV



<峰表>

检测器A Ch1 250nm

峰号	保留时间	面积	面积%	高度	理论塔板数(USP)	拖尾因子	分离度(USP)
1	1.174	61655	100.000	13427	1518	1.260	--
总计		61655	100.000	13427			



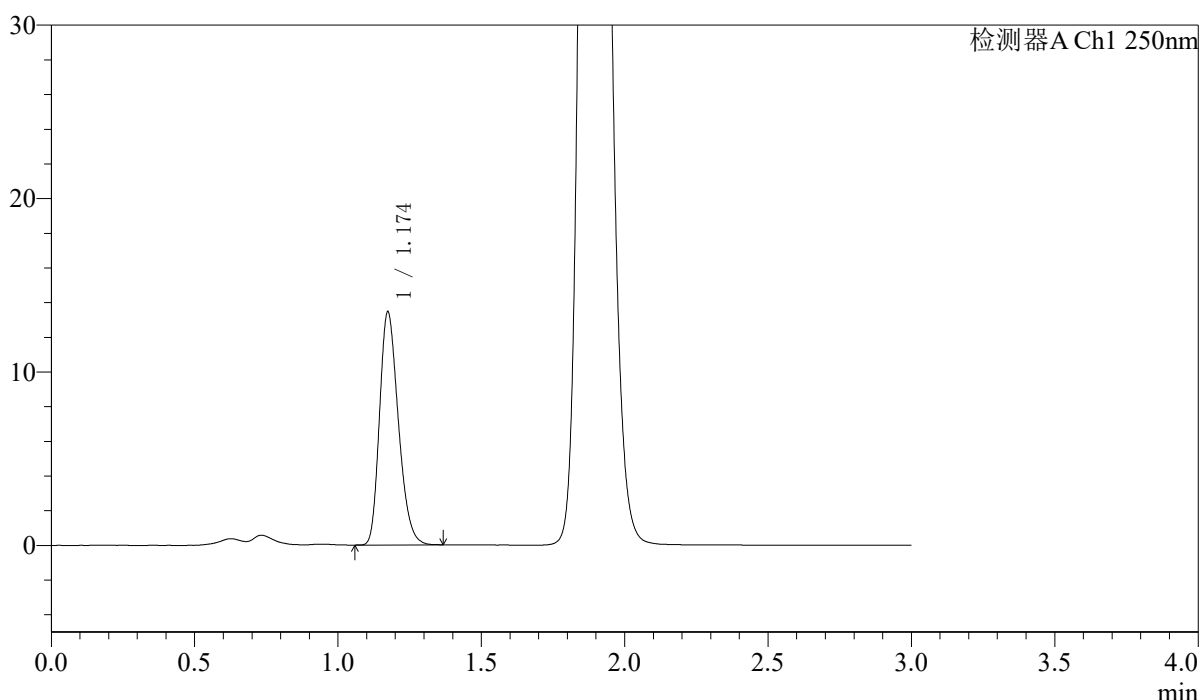
SMF-227

<样品信息>

色谱柱	: LP-C18(50*4.6mm,5μm)	流速	: 1.0ml/min
柱温	: 40°C	波长	: 250nm
数据文件名	: RC\$SMF-227 - 10-10/10-310-2 - zzp-rcd-jx-pH4.5jz-dz1-2.lcd		
方法文件名	: RC\$SMF-227 - SMF-227-RC-FX259-fn.lcm		
批处理文件名	: RC\$SMF-227 - SMF-227-20260604-FX259.lcb		
样品瓶号	: 2-18	版本号	: 6.115
进样体积	: 10μl	实验者	: xiexinhui
进样时间	: 2026/06/04 19:28:38	处理者	: xiexinhui
处理时间 (V2)	: 2026/06/05 08:57:42		
仪器型号	: SHIMADZU LC-2050C(FX259)		

<色谱图>

mV



<峰表>

检测器A Ch1 250nm

峰号	保留时间	面积	面积%	高度	理论塔板数(USP)	拖尾因子	分离度(USP)
1	1.174	61561	100.000	13420	1519	1.257	--
总计		61561	100.000	13420			



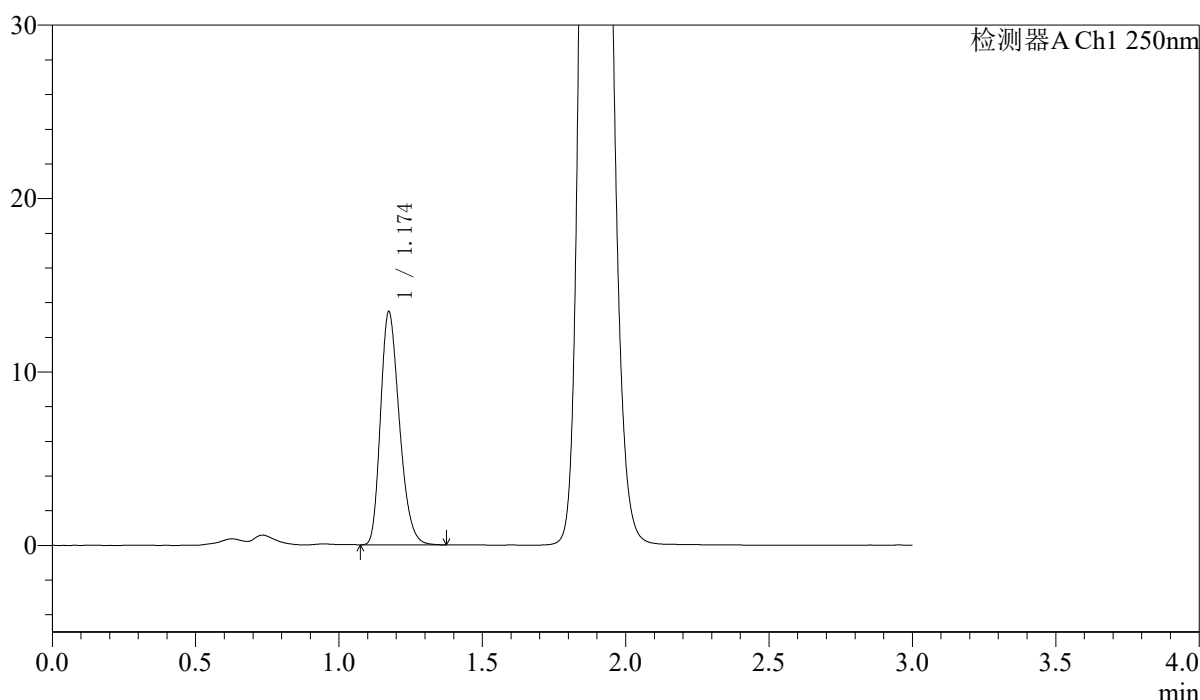
SMF-227

<样品信息>

色谱柱	: LP-C18(50*4.6mm,5μm)	流速	: 1.0ml/min
柱温	: 40°C	波长	: 250nm
数据文件名	: RC\$SMF-227 - 10-10/10-311-2 - zzp-rcd-jx-pH4.5jz-dz1-3.lcd		
方法文件名	: RC\$SMF-227 - SMF-227-RC-FX259-fn.lcm		
批处理文件名	: RC\$SMF-227 - SMF-227-20260604-FX259.lcb		
样品瓶号	: 2-18	版本号	: 6.115
进样体积	: 10μl	实验者	: xiexinhui
进样时间	: 2026/06/04 19:32:01	处理者	: xiexinhui
处理时间 (V2)	: 2026/06/05 08:57:44		
仪器型号	: SHIMADZU LC-2050C(FX259)		

<色谱图>

mV



<峰表>

检测器A Ch1 250nm

峰号	保留时间	面积	面积%	高度	理论塔板数(USP)	拖尾因子	分离度(USP)
1	1.174	61559	100.000	13419	1519	1.263	--
总计		61559	100.000	13419			



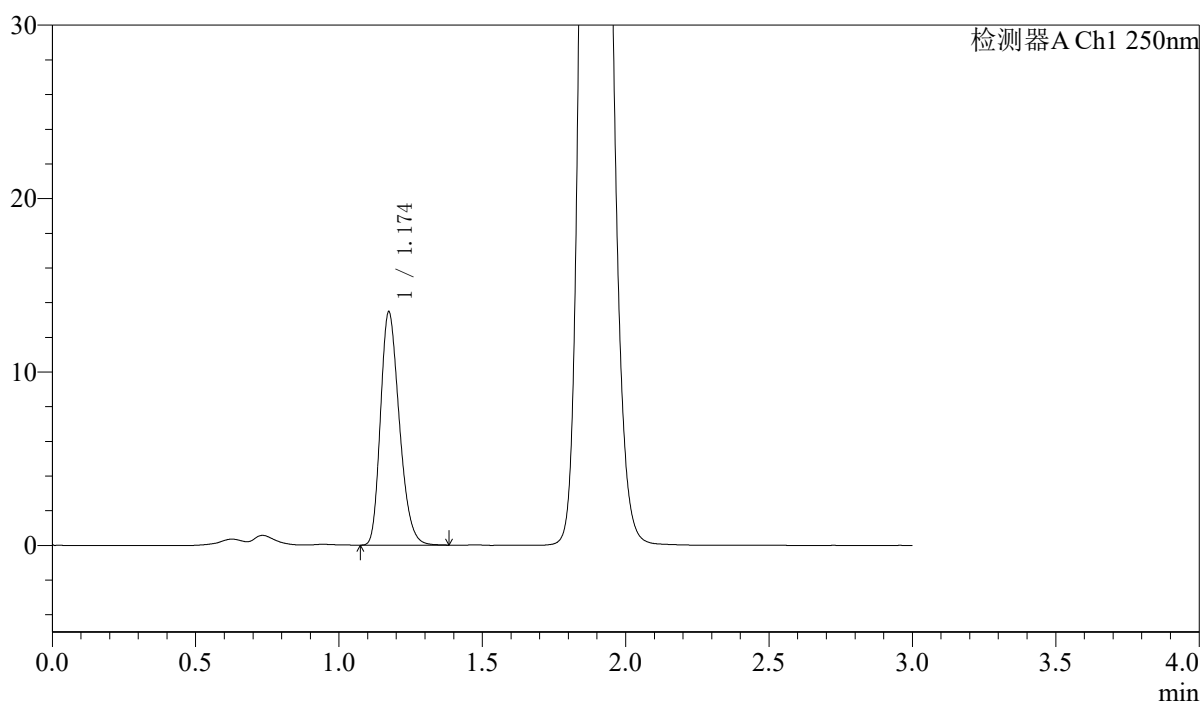
SMF-227

<样品信息>

色谱柱	: LP-C18(50*4.6mm,5μm)	流速	: 1.0ml/min
柱温	: 40°C	波长	: 250nm
数据文件名	: RC\$SMF-227 - 10-10/10-312-2 - zzp-rcd-jx-pH4.5jz-dz1-4.lcd		
方法文件名	: RC\$SMF-227 - SMF-227-RC-FX259-fn.lcm		
批处理文件名	: RC\$SMF-227 - SMF-227-20260604-FX259.lcb		
样品瓶号	: 2-18	版本号	: 6.115
进样体积	: 10μl	实验者	: xiexinhui
进样时间	: 2026/06/04 19:35:26	处理者	: xiexinhui
处理时间 (V2)	: 2026/06/05 08:57:47		
仪器型号	: SHIMADZU LC-2050C(FX259)		

<色谱图>

mV



<峰表>

检测器A Ch1 250nm

峰号	保留时间	面积	面积%	高度	理论塔板数(USP)	拖尾因子	分离度(USP)
1	1.174	61649	100.000	13436	1519	1.260	--
总计		61649	100.000	13436			



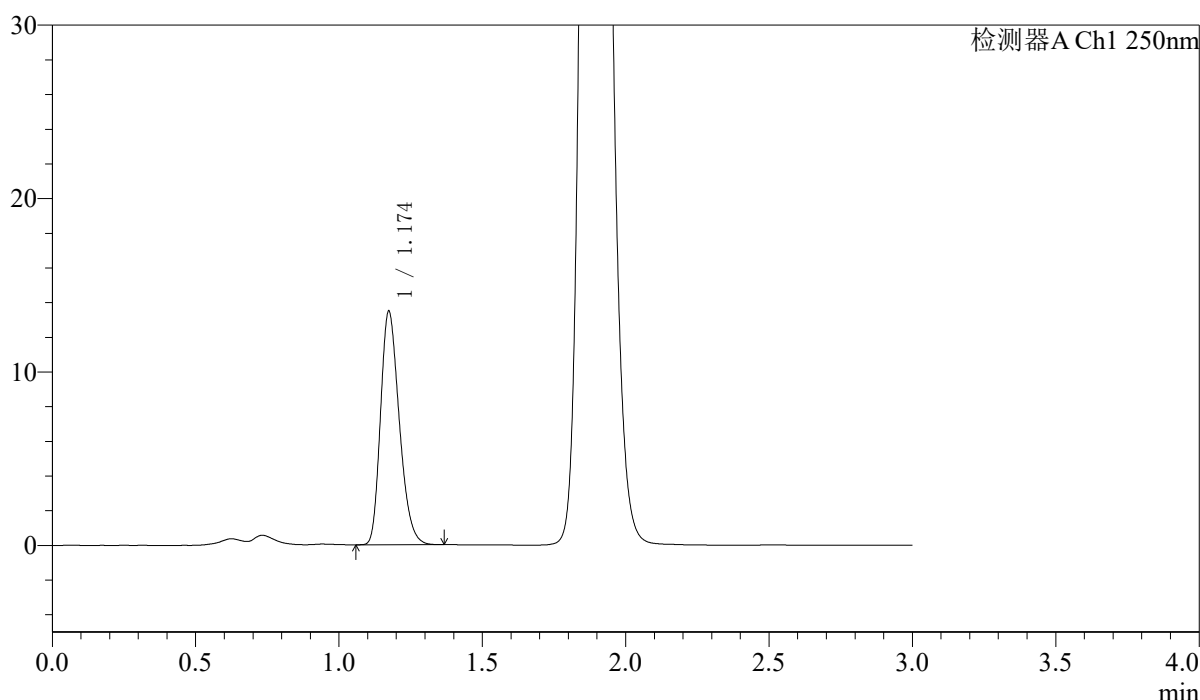
SMF-227

<样品信息>

色谱柱 : LP-C18(50*4.6mm,5μm) 流速: 1.0ml/min
 柱温 : 40°C 波长:250nm
 数据文件名: RC\$SMF-227 - 10-10/10-313-2 - zzp-rcd-jx-pH4.5jz-dz1-5.lcd
 方法文件名: RC\$SMF-227 - SMF-227-RC-FX259-fn.lcm
 批处理文件名: RC\$SMF-227 - SMF-227-20260604-FX259.lcb
 样品瓶号 : 2-18 版本号:6.115
 进样体积 : 10μl 实验者:xiexinhui
 进样时间 : 2026/06/04 19:38:49 处理者:xiexinhui
 处理时间 (V2) : 2026/06/05 08:57:49
 仪器型号: SHIMADZU LC-2050C(FX259)

<色谱图>

mV



<峰表>

检测器A Ch1 250nm

峰号	保留时间	面积	面积%	高度	理论塔板数(USP)	拖尾因子	分离度(USP)
1	1.174	61505	100.000	13446	1527	1.263	--
总计		61505	100.000	13446			



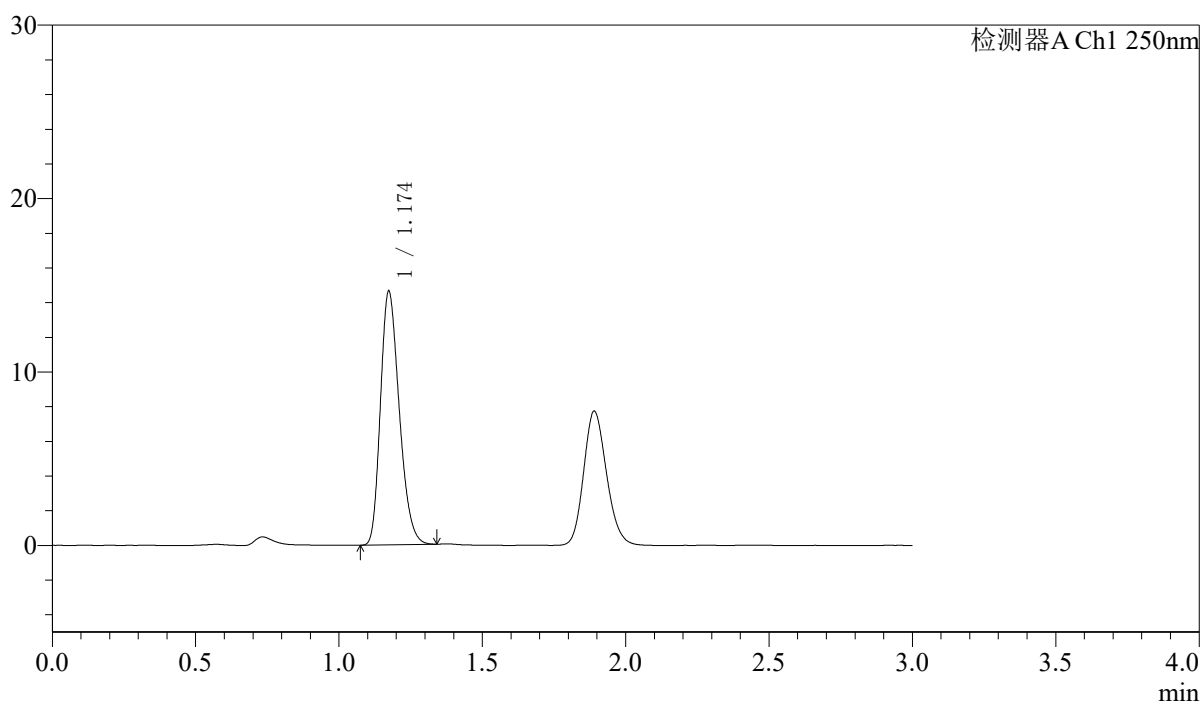
SMF-227

<样品信息>

色谱柱	: LP-C18(50*4.6mm,5μm)	流速	: 1.0ml/min
柱温	: 40°C	波长	: 250nm
数据文件名	: RC\$SMF-227 - 10-10/10-314-2 - zzp-2026051421-rcd-jx-pH4.5jz-jf75z-P1-1.lcd		
方法文件名	: RC\$SMF-227 - SMF-227-RC-FX259-fn.lcm		
批处理文件名	: RC\$SMF-227 - SMF-227-20260604-FX259.lcb		
样品瓶号	: 2-2	版本号	: 6.115
进样体积	: 10μl	实验者	: xiexinhui
进样时间	: 2026/06/04 19:42:13	处理者	: xiexinhui
处理时间 (V2)	: 2026/06/05 08:57:52		
仪器型号	: SHIMADZU LC-2050C(FX259)		

<色谱图>

mV



<峰表>

检测器A Ch1 250nm

峰号	保留时间	面积	面积%	高度	理论塔板数(USP)	拖尾因子	分离度(USP)
1	1.174	66828	100.000	14607	1520	1.256	--
总计		66828	100.000	14607			



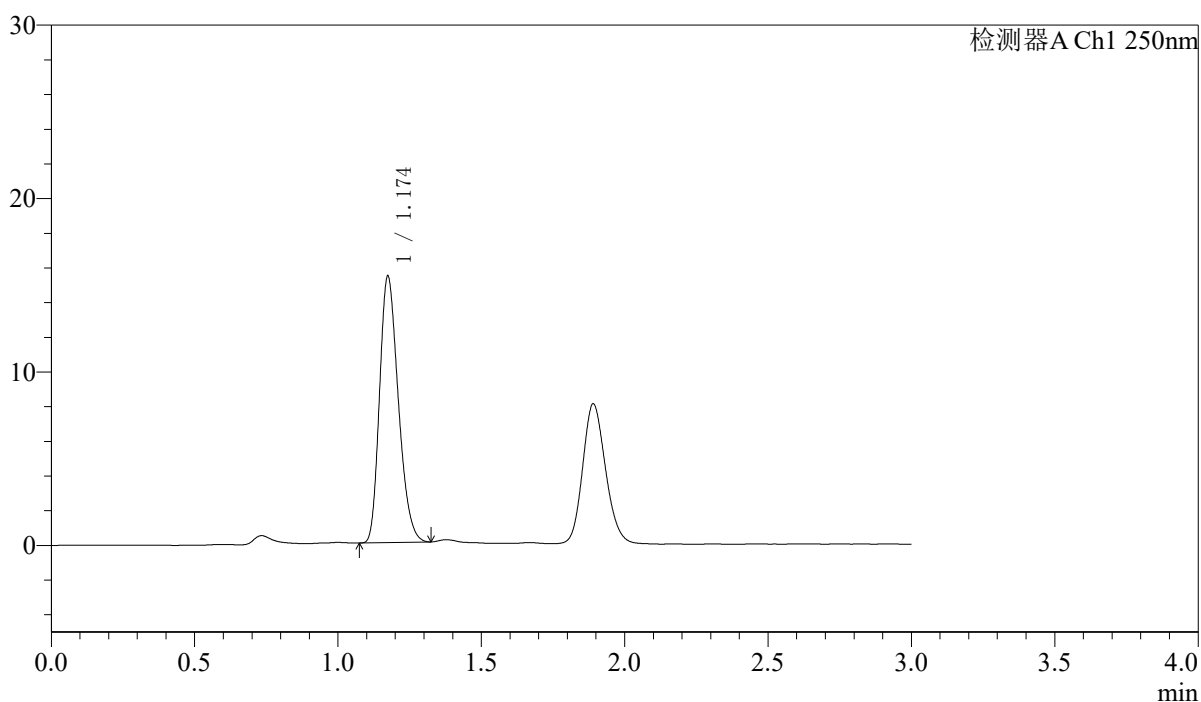
SMF-227

<样品信息>

色谱柱	: LP-C18(50*4.6mm,5μm)	流速	: 1.0ml/min
柱温	: 40°C	波长	: 250nm
数据文件名	: RC\$SMF-227 - 10-10/10-315-2 - zzp-2026051421-rcd-jx-pH4.5jz-jf75z-P2-1.lcd		
方法文件名	: RC\$SMF-227 - SMF-227-RC-FX259-fn.lcm		
批处理文件名	: RC\$SMF-227 - SMF-227-20260604-FX259.lcb		
样品瓶号	: 2-11	版本号	: 6.115
进样体积	: 10μl	实验者	: xiexinhui
进样时间	: 2026/06/04 19:45:35	处理者	: xiexinhui
处理时间 (V2)	: 2026/06/05 08:57:54		
仪器型号	: SHIMADZU LC-2050C(FX259)		

<色谱图>

mV



<峰表>

检测器A Ch1 250nm

峰号	保留时间	面积	面积%	高度	理论塔板数(USP)	拖尾因子	分离度(USP)
1	1.174	70168	100.000	15337	1516	1.256	--
总计		70168	100.000	15337			



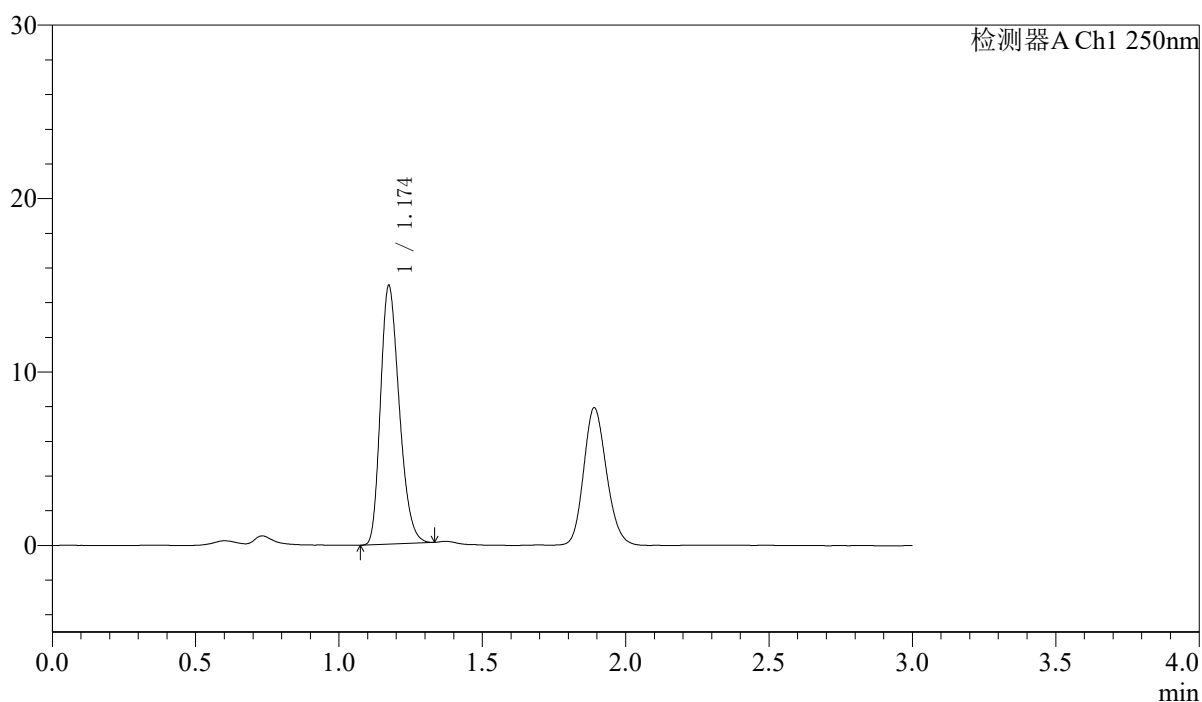
SMF-227

<样品信息>

色谱柱	: LP-C18(50*4.6mm,5μm)	流速	: 1.0ml/min
柱温	: 40°C	波长	: 250nm
数据文件名	: RC\$SMF-227 - 10-10/10-316-2 - zzp-2026051421-rcd-jx-pH4.5jz-jf75z-P3-1.lcd		
方法文件名	: RC\$SMF-227 - SMF-227-RC-FX259-fn.lcm		
批处理文件名	: RC\$SMF-227 - SMF-227-20260604-FX259.lcb		
样品瓶号	: 2-20	版本号	: 6.115
进样体积	: 10μl	实验者	: xiexinhui
进样时间	: 2026/06/04 19:48:59	处理者	: xiexinhui
处理时间 (V2)	: 2026/06/05 08:57:57		
仪器型号	: SHIMADZU LC-2050C(FX259)		

<色谱图>

mV



<峰表>

检测器A Ch1 250nm

峰号	保留时间	面积	面积%	高度	理论塔板数(USP)	拖尾因子	分离度(USP)
1	1.174	68027	100.000	14892	1523	1.259	--
总计		68027	100.000	14892			



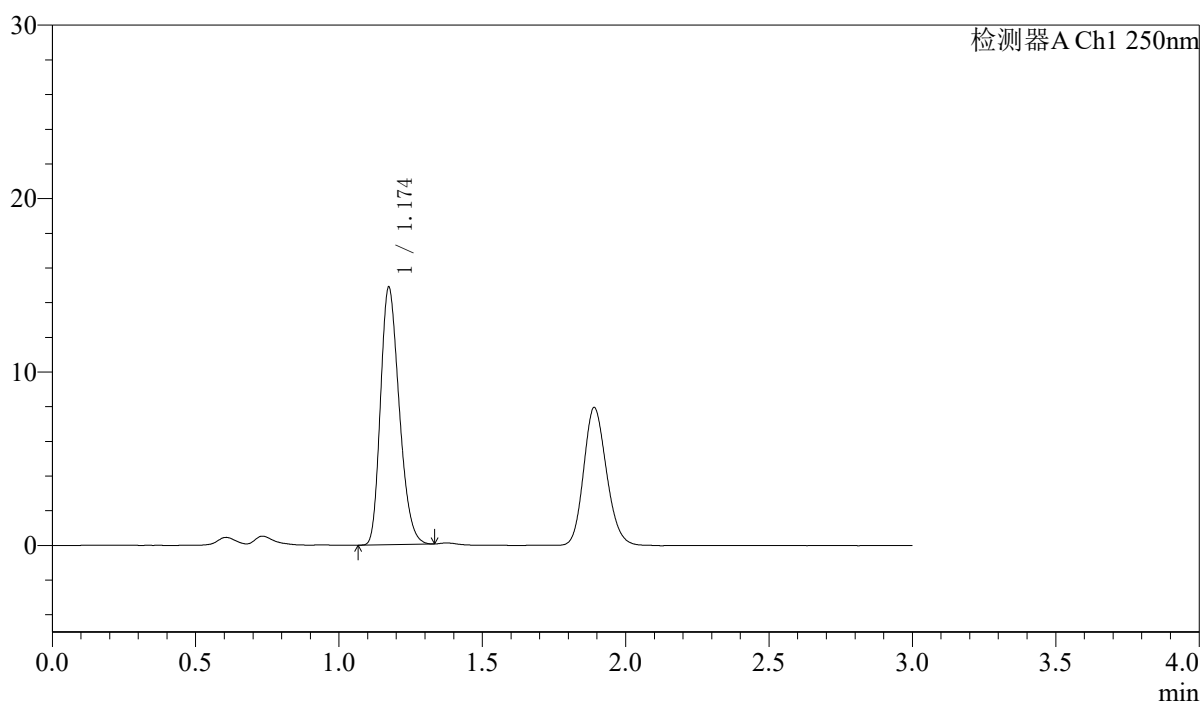
SMF-227

<样品信息>

色谱柱	: LP-C18(50*4.6mm,5μm)	流速	: 1.0ml/min
柱温	: 40°C	波长	: 250nm
数据文件名	: RC\$SMF-227 - 10-10/10-317-2 - zzp-2026051421-rcd-jx-pH4.5jz-jf75z-P4-1.lcd		
方法文件名	: RC\$SMF-227 - SMF-227-RC-FX259-fn.lcm		
批处理文件名	: RC\$SMF-227 - SMF-227-20260604-FX259.lcb		
样品瓶号	: 2-29	版本号	: 6.115
进样体积	: 10μl	实验者	: xiexinhui
进样时间	: 2026/06/04 19:52:23	处理者	: xiexinhui
处理时间 (V2)	: 2026/06/05 08:57:59		
仪器型号	: SHIMADZU LC-2050C(FX259)		

<色谱图>

mV



<峰表>

检测器A Ch1 250nm

峰号	保留时间	面积	面积%	高度	理论塔板数(USP)	拖尾因子	分离度(USP)
1	1.174	67732	100.000	14833	1522	1.255	--
总计		67732	100.000	14833			



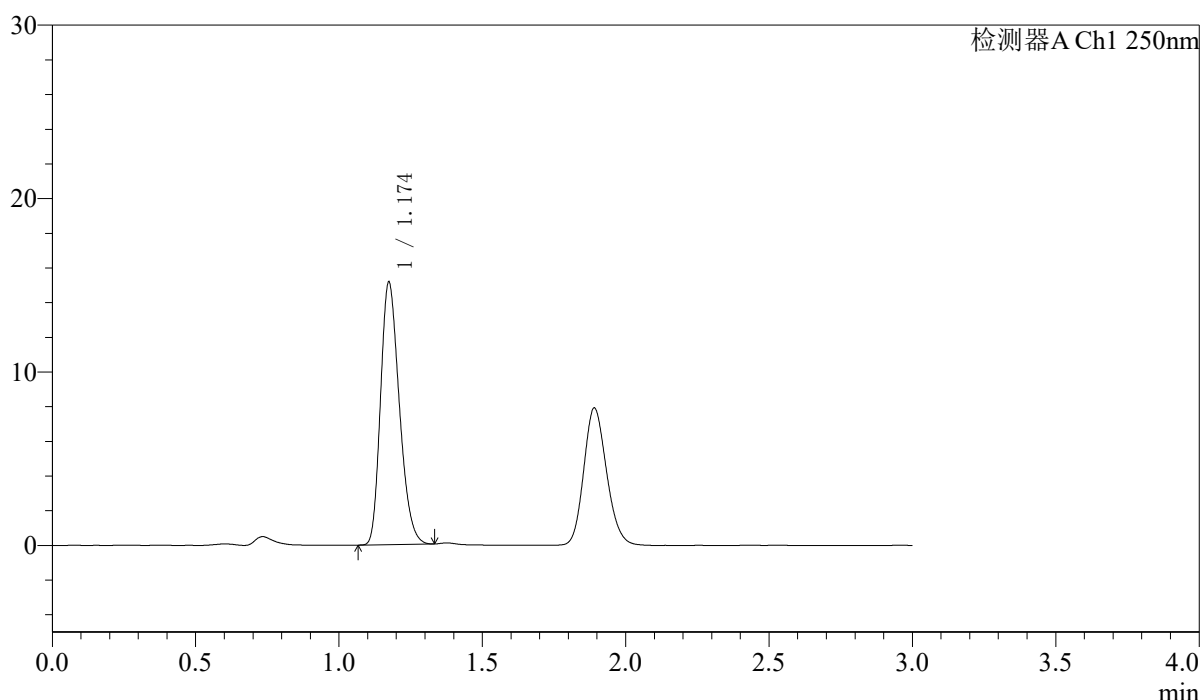
SMF-227

<样品信息>

色谱柱	: LP-C18(50*4.6mm,5μm)	流速	: 1.0ml/min
柱温	: 40°C	波长	: 250nm
数据文件名	: RC\$SMF-227 - 10-10/10-318-2 - zzp-2026051421-rcd-jx-pH4.5jz-jf75z-P5-1.lcd		
方法文件名	: RC\$SMF-227 - SMF-227-RC-FX259-fn.lcm		
批处理文件名	: RC\$SMF-227 - SMF-227-20260604-FX259.lcb		
样品瓶号	: 2-38	版本号	: 6.115
进样体积	: 10μl	实验者	: xiexinhui
进样时间	: 2026/06/04 19:55:46	处理者	: xiexinhui
处理时间 (V2)	: 2026/06/05 08:58:02		
仪器型号	: SHIMADZU LC-2050C(FX259)		

<色谱图>

mV



<峰表>

检测器A Ch1 250nm

峰号	保留时间	面积	面积%	高度	理论塔板数(USP)	拖尾因子	分离度(USP)
1	1.174	69143	100.000	15115	1518	1.254	--
总计		69143	100.000	15115			



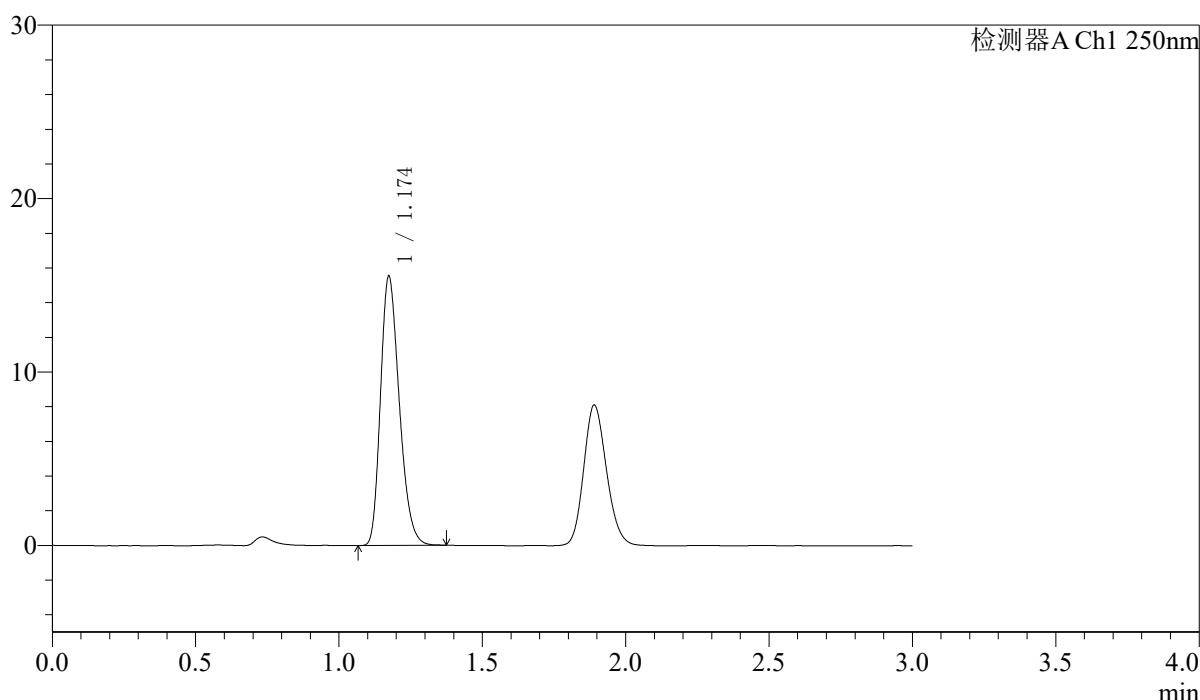
SMF-227

<样品信息>

色谱柱	: LP-C18(50*4.6mm,5μm)	流速	: 1.0ml/min
柱温	: 40°C	波长	: 250nm
数据文件名	: RC\$SMF-227 - 10-10/10-319-2 - zzp-2026051421-rcd-jx-pH4.5jz-jf75z-P6-1.lcd		
方法文件名	: RC\$SMF-227 - SMF-227-RC-FX259-fn.lcm		
批处理文件名	: RC\$SMF-227 - SMF-227-20260604-FX259.lcb		
样品瓶号	: 2-47	版本号	: 6.115
进样体积	: 10μl	实验者	: xiexinhui
进样时间	: 2026/06/04 19:59:08	处理者	: xiexinhui
处理时间 (V2)	: 2026/06/05 08:58:04		
仪器型号	: SHIMADZU LC-2050C(FX259)		

<色谱图>

mV



<峰表>

检测器A Ch1 250nm

峰号	保留时间	面积	面积%	高度	理论塔板数(USP)	拖尾因子	分离度(USP)
1	1.174	70992	100.000	15509	1526	1.261	--
总计		70992	100.000	15509			



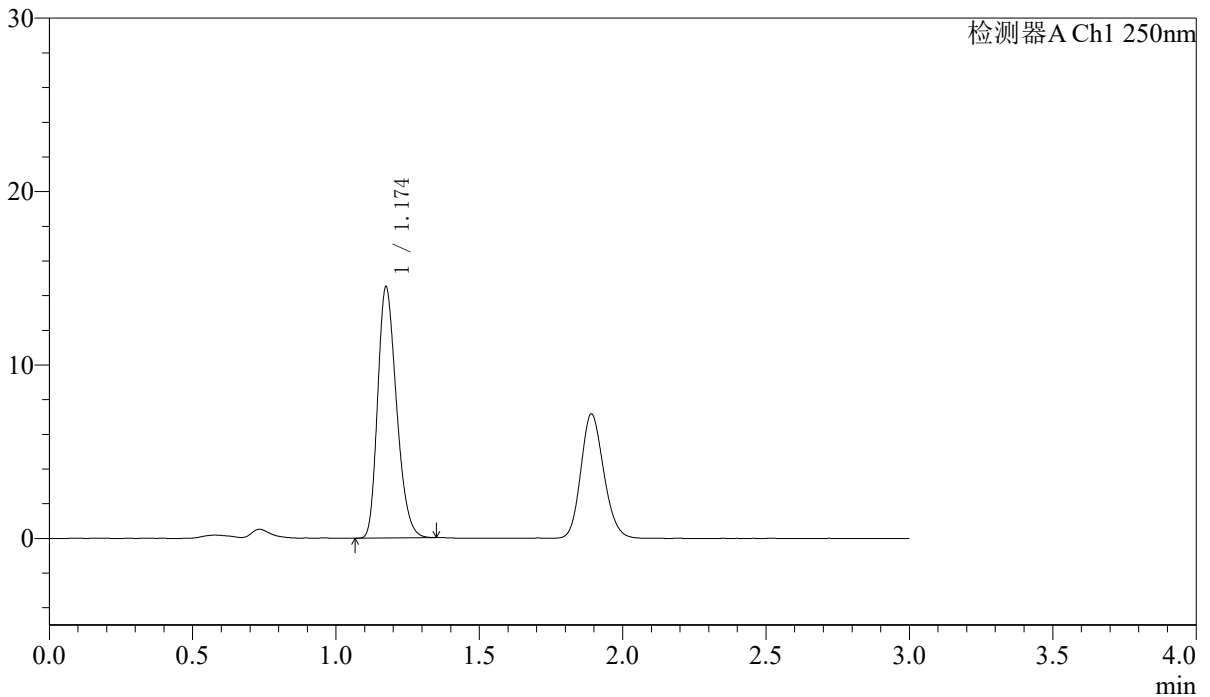
SMF-227

<样品信息>

色谱柱	: LP-C18(50*4.6mm,5μm)	流速	: 1.0ml/min
柱温	: 40°C	波长	: 250nm
数据文件名	: RC\$SMF-227 - 10-10/10-320-2 - zzp-2026051421-rcd-jx-pH4.5jz-lf100z-P1-1.lcd		
方法文件名	: RC\$SMF-227 - SMF-227-RC-FX259-fn.lcm		
批处理文件名	: RC\$SMF-227 - SMF-227-20260604-FX259.lcb		
样品瓶号	: 2-4	版本号	: 6.115
进样体积	: 10μl	实验者	: xiexinhui
进样时间	: 2026/06/04 20:02:33	处理者	: xiexinhui
处理时间 (V2)	: 2026/06/05 08:58:07		
仪器型号	: SHIMADZU LC-2050C(FX259)		

<色谱图>

mV



<峰表>

检测器A Ch1 250nm

峰号	保留时间	面积	面积%	高度	理论塔板数(USP)	拖尾因子	分离度(USP)
1	1.174	66349	100.000	14439	1516	1.258	--
总计		66349	100.000	14439			



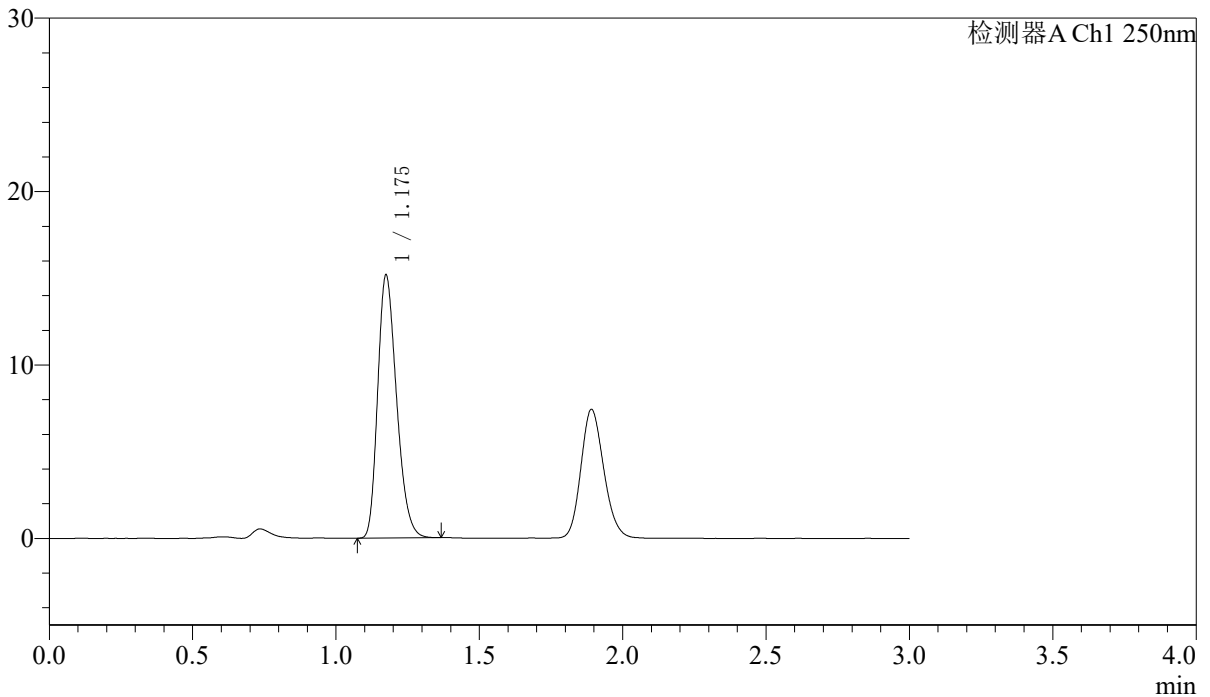
SMF-227

<样品信息>

色谱柱	: LP-C18(50*4.6mm,5μm)	流速	: 1.0ml/min
柱温	: 40°C	波长	: 250nm
数据文件名	: RC\$SMF-227 - 10-10/10-321-2 - zzp-2026051421-rcd-jx-pH4.5jz-lf100z-P2-1.lcd		
方法文件名	: RC\$SMF-227 - SMF-227-RC-FX259-fn.lcm		
批处理文件名	: RC\$SMF-227 - SMF-227-20260604-FX259.lcb		
样品瓶号	: 2-13	版本号	: 6.115
进样体积	: 10μl	实验者	: xiexinhui
进样时间	: 2026/06/04 20:05:56	处理者	: xiexinhui
处理时间 (V2)	: 2026/06/05 08:58:09		
仪器型号	: SHIMADZU LC-2050C(FX259)		

<色谱图>

mV



<峰表>

检测器A Ch1 250nm

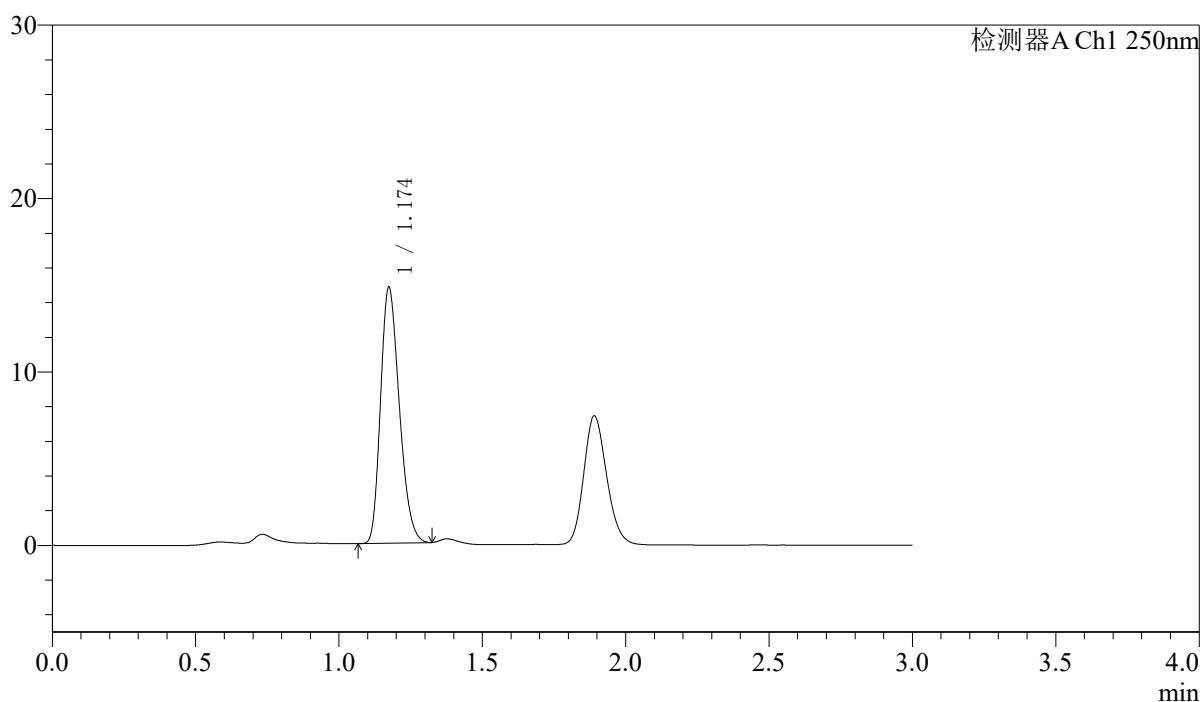
峰号	保留时间	面积	面积%	高度	理论塔板数(USP)	拖尾因子	分离度(USP)
1	1.175	69518	100.000	15110	1513	1.261	--
总计		69518	100.000	15110			

〈样品信息〉

色谱柱 : LP-C18(50*4.6mm,5 μ m) 流速: 1.0ml/min
 柱温 : 40 $^{\circ}$ C 波长:250nm
 数据文件名: RC\$SMF-227 - 10-10/10-322-2 - zzp-2026051421-rcd-jx-pH4.5jz-lf100z-P3-1.lcd
 方法文件名: RC\$SMF-227 - SMF-227-RC-FX259-fn.lcm
 批处理文件名: RC\$SMF-227 - SMF-227-20260604-FX259.lcb
 样品瓶号 : 2-22
 进样体积 : 10 μ l 版本号:6.115
 进样时间 : 2026/06/04 20:09:19 实验者:xiexinhui
 处理时间(V2) : 2026/06/05 08:58:12 处理者:xiexinhui
 仪器型号: SHIMADZU LC-2050C(FX259)

〈色谱图〉

mV



〈峰表〉

检测器A Ch1 250nm

峰号	保留时间	面积	面积%	高度	理论塔板数(USP)	拖尾因子	分离度(USP)
1	1.174	67426	100.000	14731	1513	1.251	--
总计		67426	100.000	14731			



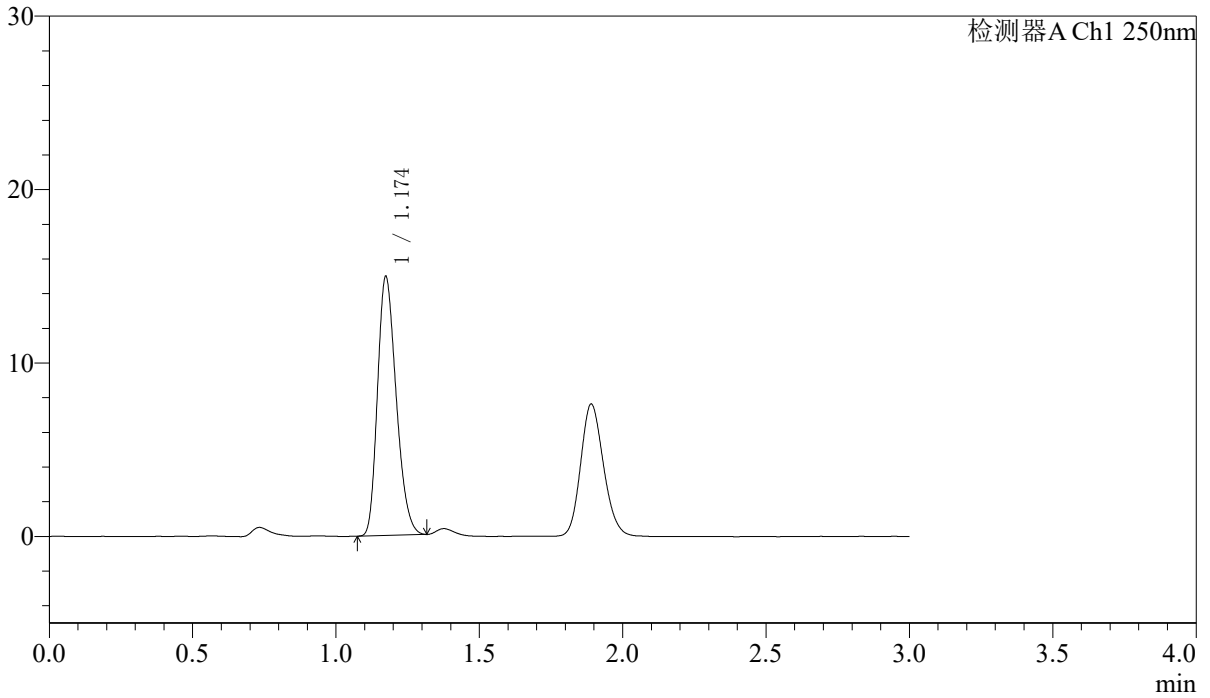
SMF-227

<样品信息>

色谱柱	: LP-C18(50*4.6mm,5μm)	流速	: 1.0ml/min
柱温	: 40°C	波长	: 250nm
数据文件名	: RC\$SMF-227 - 10-10/10-323-2 - zzp-2026051421-rcd-jx-pH4.5jz-lf100z-P4-1.lcd		
方法文件名	: RC\$SMF-227 - SMF-227-RC-FX259-fn.lcm		
批处理文件名	: RC\$SMF-227 - SMF-227-20260604-FX259.lcb		
样品瓶号	: 2-31	版本号	: 6.115
进样体积	: 10μl	实验者	: xiexinhui
进样时间	: 2026/06/04 20:12:44	处理者	: xiexinhui
处理时间 (V2)	: 2026/06/05 08:58:14		
仪器型号	: SHIMADZU LC-2050C(FX259)		

<色谱图>

mV



<峰表>

检测器A Ch1 250nm

峰号	保留时间	面积	面积%	高度	理论塔板数(USP)	拖尾因子	分离度(USP)
1	1.174	67893	100.000	14913	1525	1.249	--
总计		67893	100.000	14913			



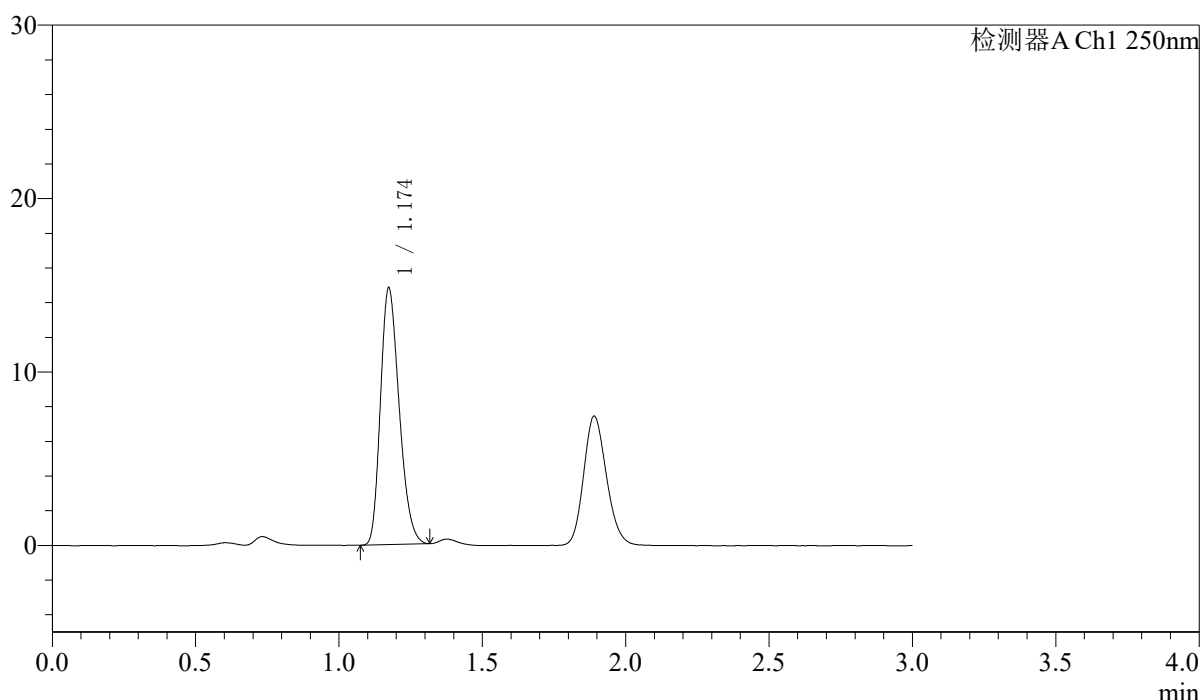
SMF-227

<样品信息>

色谱柱	: LP-C18(50*4.6mm,5μm)	流速	: 1.0ml/min
柱温	: 40°C	波长	: 250nm
数据文件名	: RC\$SMF-227 - 10-10/10-324-2 - zzp-2026051421-rcd-jx-pH4.5jz-lf100z-P5-1.lcd		
方法文件名	: RC\$SMF-227 - SMF-227-RC-FX259-fn.lcm		
批处理文件名	: RC\$SMF-227 - SMF-227-20260604-FX259.lcb		
样品瓶号	: 2-40	版本号	: 6.115
进样体积	: 10μl	实验者	: xiexinhui
进样时间	: 2026/06/04 20:16:08	处理者	: xiexinhui
处理时间 (V2)	: 2026/06/05 08:58:17		
仪器型号	: SHIMADZU LC-2050C(FX259)		

<色谱图>

mV



<峰表>

检测器A Ch1 250nm

峰号	保留时间	面积	面积%	高度	理论塔板数(USP)	拖尾因子	分离度(USP)
1	1.174	67430	100.000	14789	1520	1.250	--
总计		67430	100.000	14789			



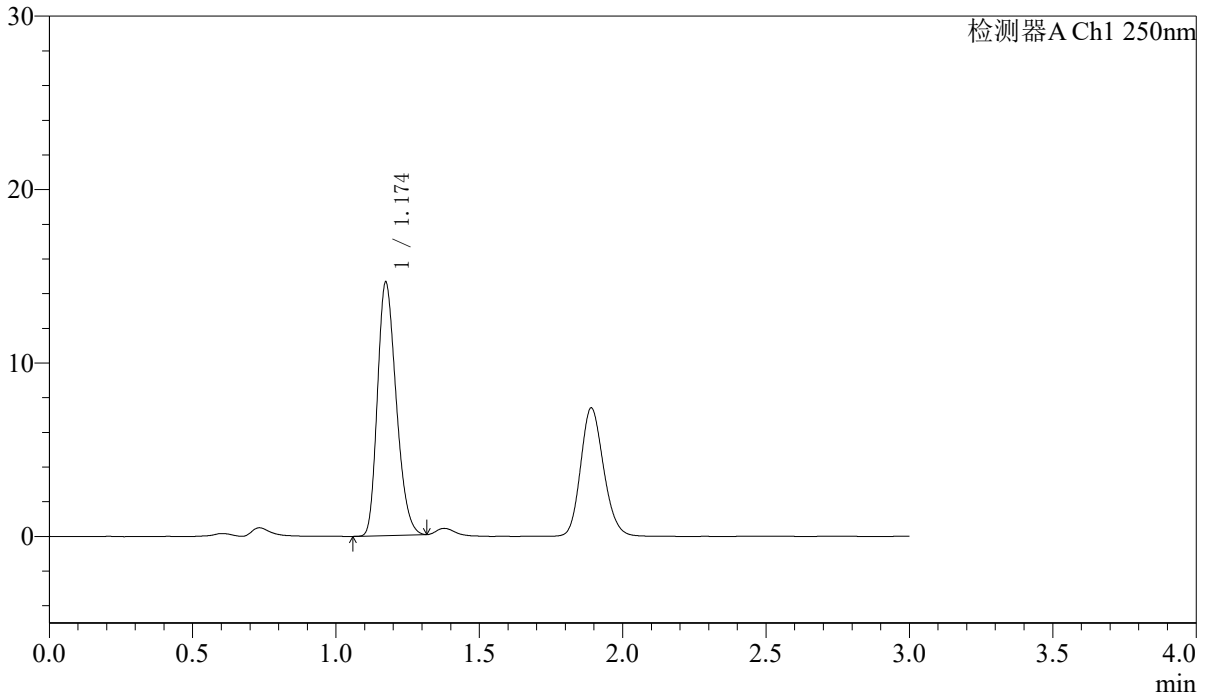
SMF-227

<样品信息>

色谱柱	: LP-C18(50*4.6mm,5μm)	流速	: 1.0ml/min
柱温	: 40°C	波长	: 250nm
数据文件名	: RC\$SMF-227 - 10-10/10-325-2 - zzp-2026051421-rcd-jx-pH4.5jz-lf100z-P6-1.lcd		
方法文件名	: RC\$SMF-227 - SMF-227-RC-FX259-fn.lcm		
批处理文件名	: RC\$SMF-227 - SMF-227-20260604-FX259.lcb		
样品瓶号	: 2-49	版本号	: 6.115
进样体积	: 10μl	实验者	: xiexinhui
进样时间	: 2026/06/04 20:19:31	处理者	: xiexinhui
处理时间 (V2)	: 2026/06/05 08:58:19		
仪器型号	: SHIMADZU LC-2050C(FX259)		

<色谱图>

mV



<峰表>

检测器A Ch1 250nm

峰号	保留时间	面积	面积%	高度	理论塔板数(USP)	拖尾因子	分离度(USP)
1	1.174	66646	100.000	14600	1517	1.250	--
总计		66646	100.000	14600			



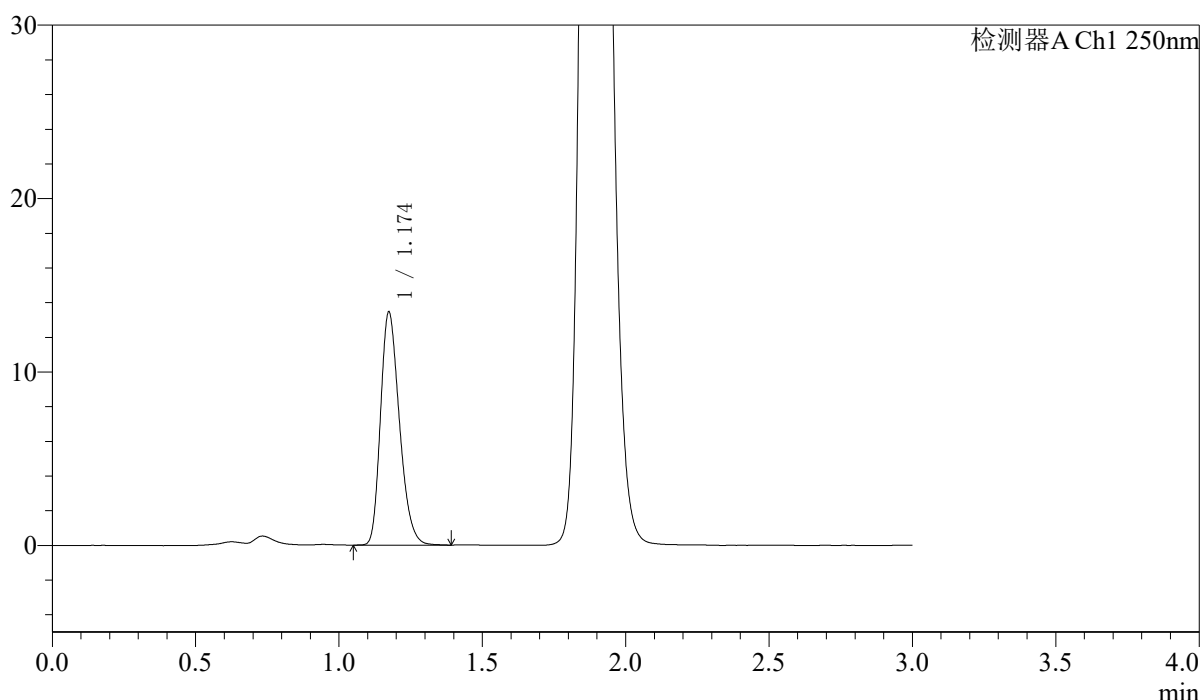
SMF-227

<样品信息>

色谱柱 : LP-C18(50*4.6mm,5μm) 流速: 1.0ml/min
 柱温 : 40°C 波长:250nm
 数据文件名: RC\$SMF-227 - 10-10/10-326-2 - zzp-rcd-jx-pH4.5jz-dz2-1.lcd
 方法文件名: RC\$SMF-227 - SMF-227-RC-FX259-fn.lcm
 批处理文件名: RC\$SMF-227 - SMF-227-20260604-FX259.lcb
 样品瓶号 : 2-27 版本号:6.115
 进样体积 : 10μl 实验者:xiexinhui
 进样时间 : 2026/06/04 20:22:54 处理者:xiexinhui
 处理时间 (V2) : 2026/06/05 08:58:22
 仪器型号: SHIMADZU LC-2050C(FX259)

<色谱图>

mV



<峰表>

检测器A Ch1 250nm

峰号	保留时间	面积	面积%	高度	理论塔板数(USP)	拖尾因子	分离度(USP)
1	1.174	61864	100.000	13419	1510	1.264	--
总计		61864	100.000	13419			



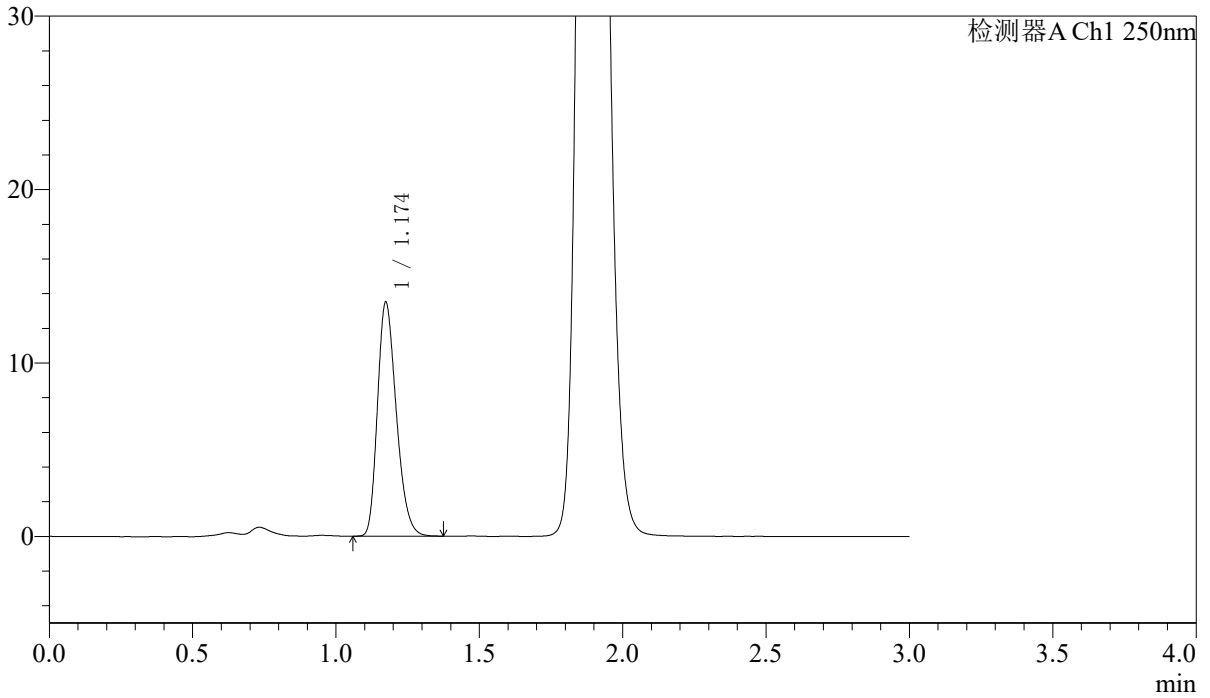
SMF-227

<样品信息>

色谱柱 : LP-C18(50*4.6mm,5μm) 流速: 1.0ml/min
柱温 : 40°C 波长:250nm
数据文件名: RC\$SMF-227 - 10-10/10-327-2 - zzp-rcd-jx-pH4.5jz-dz2-2.lcd
方法文件名: RC\$SMF-227 - SMF-227-RC-FX259-fn.lcm
批处理文件名: RC\$SMF-227 - SMF-227-20260604-FX259.lcb
样品瓶号 : 2-27
进样体积 : 10μl 版本号:6.115
进样时间 : 2026/06/04 20:26:19 实验者:xiexinhui
处理时间 (V2) : 2026/06/05 08:58:24 处理者:xiexinhui
仪器型号: SHIMADZU LC-2050C(FX259)

<色谱图>

mV



<峰表>

检测器A Ch1 250nm

峰号	保留时间	面积	面积%	高度	理论塔板数(USP)	拖尾因子	分离度(USP)
1	1.174	61760	100.000	13478	1523	1.261	--
总计		61760	100.000	13478			