

<样品信息>

色谱柱:XB-C18(50mm*4.6mm,5 μ m)

流速:2.0ml/min

柱温:30 $^{\circ}$ C

波长:237nm

数据文件名: RC\$PCH-301 - 0-28/27-251-2 - zzp-6060601p-rcqx-pH5.8jz-lf75z-rj.lcd

方法文件名: RC\$PCH-301 - PCH-301-RCQX-FX276.lcm

批处理文件名: RC\$PCH-301 - 20260606-fx276.lcb

样品瓶号: 1-9

进样体积: 20 μ l

版本号:6.115

进样时间: 2026/06/06 12:51:22

实验者: xiechaojun

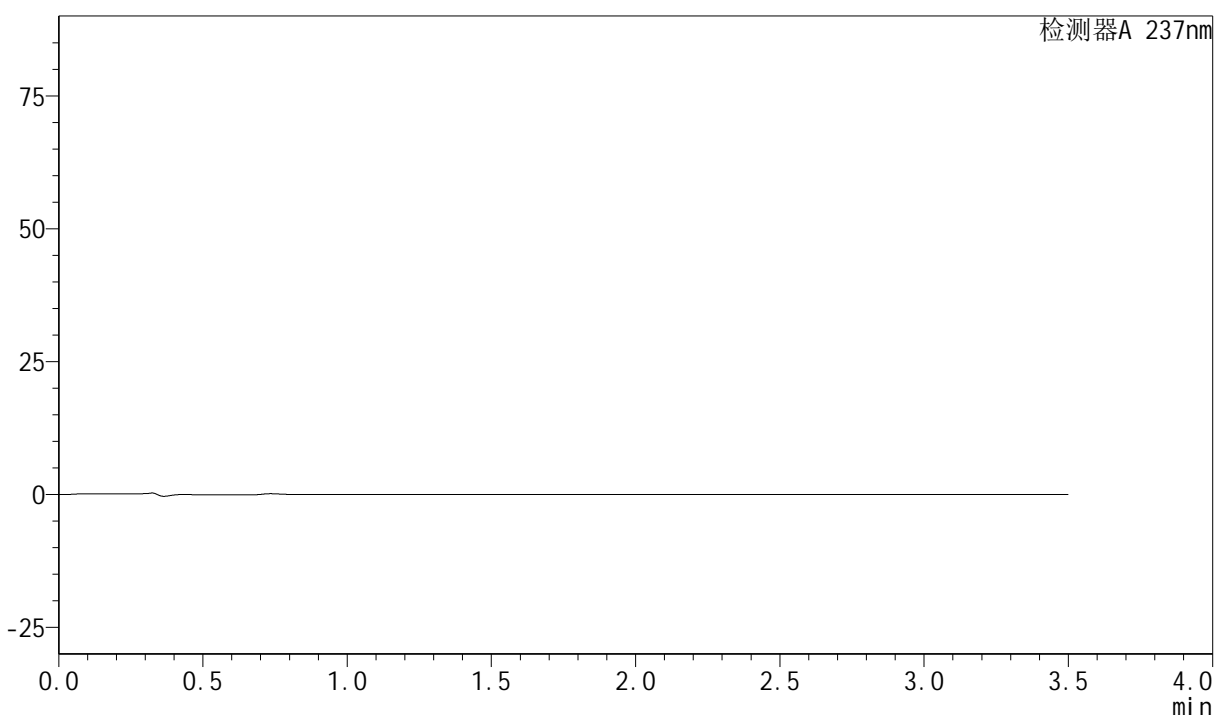
处理时间 (V2): 2026/06/08 08:19:49

处理者: xiechaojun

仪器型号: SHIMADZU LC-2050C(FX276)

<色谱图>

mV



<峰表>

检测器A 237nm

峰号	保留时间	面积	面积%	高度	理论塔板数(USP)	拖尾因子	分离度(USP)
总计							

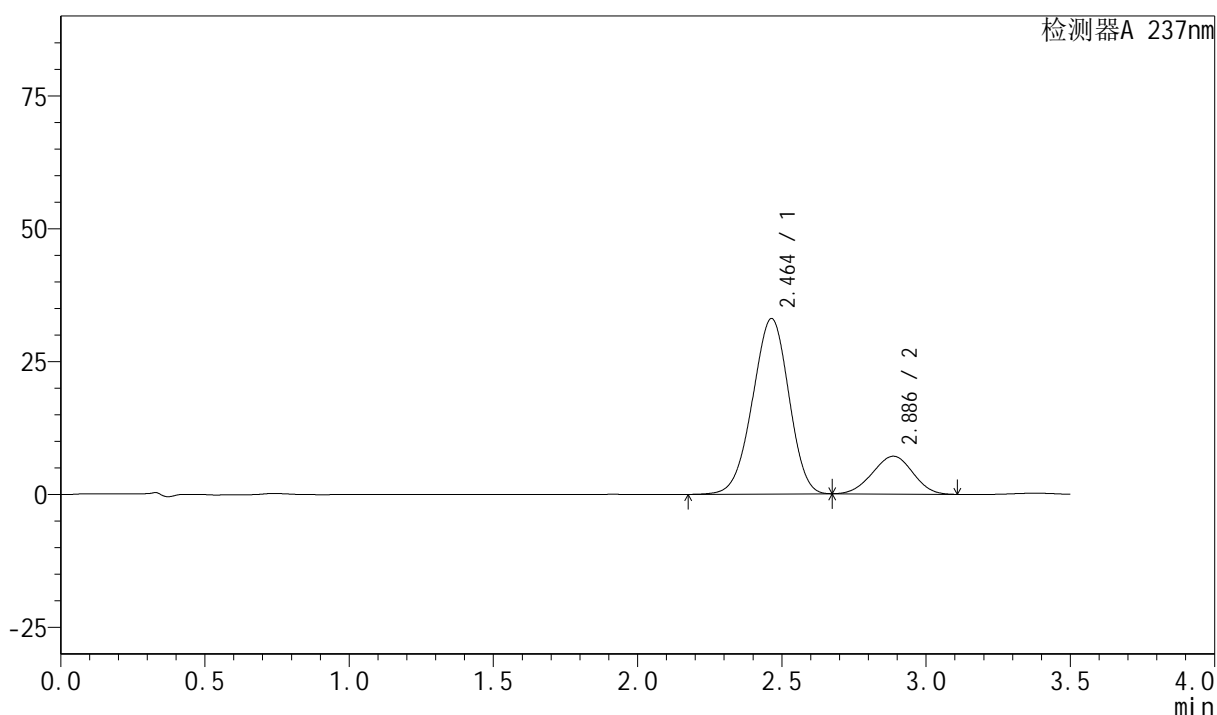
图1 阿齐沙坦氨氯地平片溶出曲线测定HPLC图谱
自制品-6060601批-
pH5.8介质-篮法-75转
溶剂

<样品信息>

色谱柱:XB-C18(50mm*4.6mm,5μm) 流速:2.0ml/min
 柱温:30°C 波长:237nm
 数据文件名: RC\$PCH-301 - 0-28/27-252-2 - zzp-6060601p-rcqx-pH5.8jz-lf75z-dz1-1.lcd
 方法文件名: RC\$PCH-301 - PCH-301-RCQX-FX276.lcm
 批处理文件名: RC\$PCH-301 - 20260606-fx276.lcb
 样品瓶号: 1-18
 进样体积: 20 μl 版本号:6.115
 进样时间: 2026/06/06 12:55:15 实验者: xiechaojun
 处理时间 (V2): 2026/06/08 08:19:53 处理者: xiechaojun
 仪器型号: SHIMADZU LC-2050C(FX276)

<色谱图>

mV



<峰表>

检测器A 237nm

峰号	保留时间	面积	面积%	高度	理论塔板数(USP)	拖尾因子	分离度(USP)
1	2.464	288364	80.602	33018	1809	0.959	--
2	2.886	69400	19.398	7115	1946	0.980	1.712
总计		357764	100.000	40132			

图2 阿齐沙坦氨氯地平片溶出曲线测定HPLC图谱
自制品-6060601批-
pH5.8介质-篮法-75转
对照品溶液-1-1

<样品信息>

色谱柱:XB-C18(50mm*4.6mm,5μm)

流速:2.0ml/min

柱温:30°C

波长:237nm

数据文件名: RC\$PCH-301 - 0-28/27-254-2 - zzp-6060601p-rcqx-pH5.8jz-lf75z-dz1-3.lcd

方法文件名: RC\$PCH-301 - PCH-301-RCQX-FX276.lcm

批处理文件名: RC\$PCH-301 - 20260606-fx276.lcb

样品瓶号: 1-18

进样体积: 20 μl

版本号:6.115

进样时间: 2026/06/06 13:03:03

实验者: xiechaojun

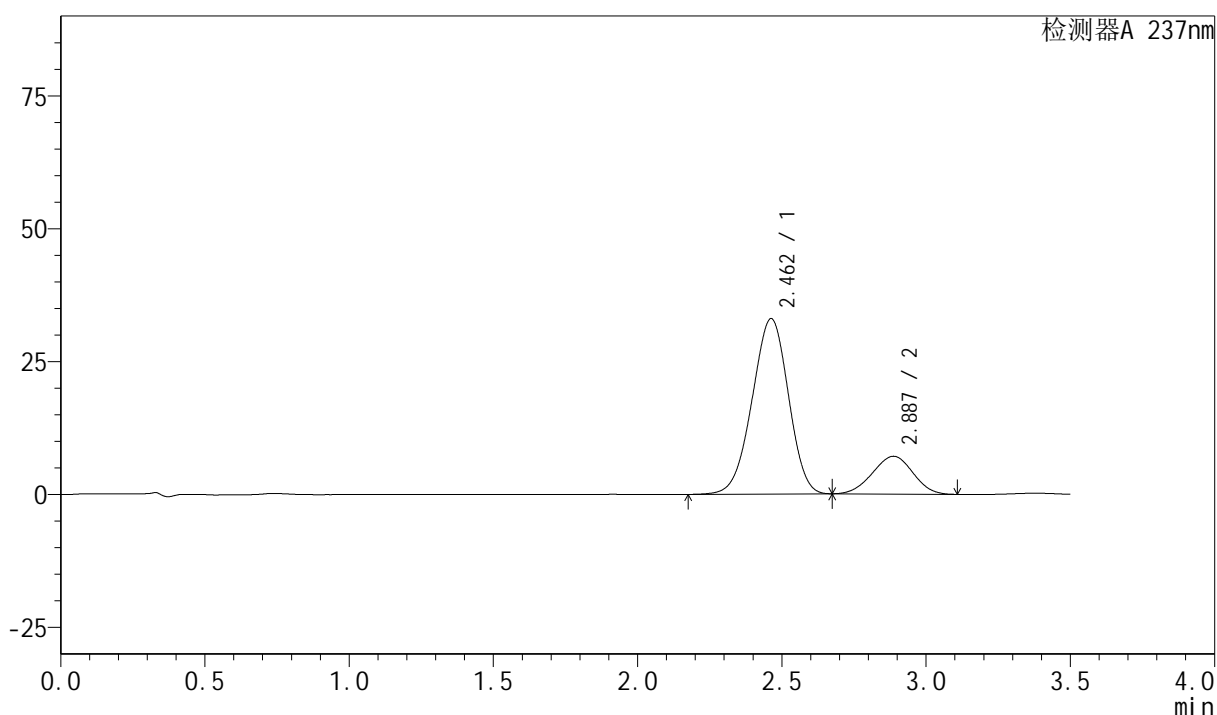
处理时间 (V2): 2026/06/08 08:19:59

处理者: xiechaojun

仪器型号: SHIMADZU LC-2050C(FX276)

<色谱图>

mV



<峰表>

检测器A 237nm

峰号	保留时间	面积	面积%	高度	理论塔板数(USP)	拖尾因子	分离度(USP)
1	2.462	288190	80.591	33004	1808	0.960	--
2	2.887	69404	19.409	7110	1944	0.979	1.718
总计		357594	100.000	40114			

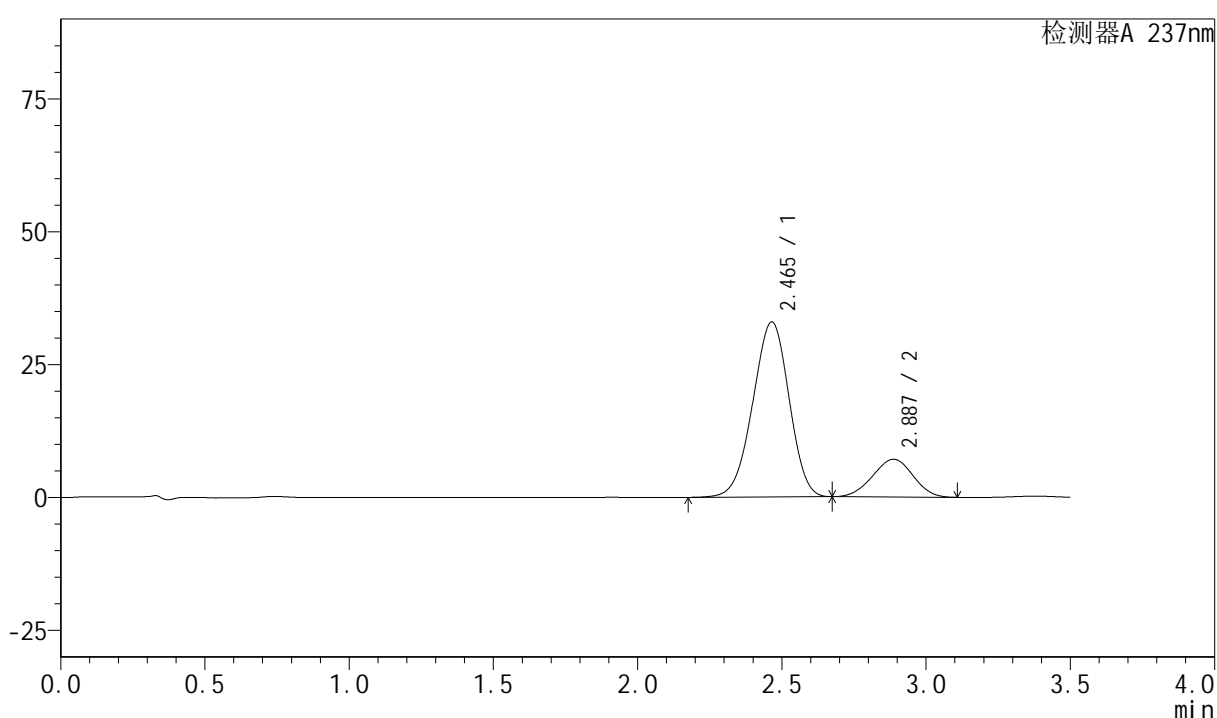
图4 阿齐沙坦氨氯地平片溶出曲线测定HPLC图谱
自制品-6060601批-
pH5.8介质-篮法-75转
对照品溶液-1-3

<样品信息>

色谱柱:XB-C18(50mm*4.6mm,5μm) 流速:2.0ml/min
 柱温:30°C 波长:237nm
 数据文件名: RC\$PCH-301 - 0-28/27-255-2 - zzp-6060601p-rcqx-pH5.8jz-lf75z-dz1-4.lcd
 方法文件名: RC\$PCH-301 - PCH-301-RCQX-FX276.lcm
 批处理文件名: RC\$PCH-301 - 20260606-fx276.lcb
 样品瓶号: 1-18
 进样体积: 20 μl 版本号:6.115
 进样时间: 2026/06/06 13:06:57 实验者: xiechaojun
 处理时间 (V2): 2026/06/08 08:20:02 处理者: xiechaojun
 仪器型号: SHIMADZU LC-2050C(FX276)

<色谱图>

mV



<峰表>

检测器A 237nm

峰号	保留时间	面积	面积%	高度	理论塔板数(USP)	拖尾因子	分离度(USP)
1	2.465	287946	80.595	32939	1807	0.959	--
2	2.887	69330	19.405	7103	1946	0.980	1.710
总计		357275	100.000	40042			

图5 阿齐沙坦氨氯地平片溶出曲线测定HPLC图谱
自制品-6060601批-
pH5.8介质-篮法-75转
对照品溶液-1-4



PCH-301

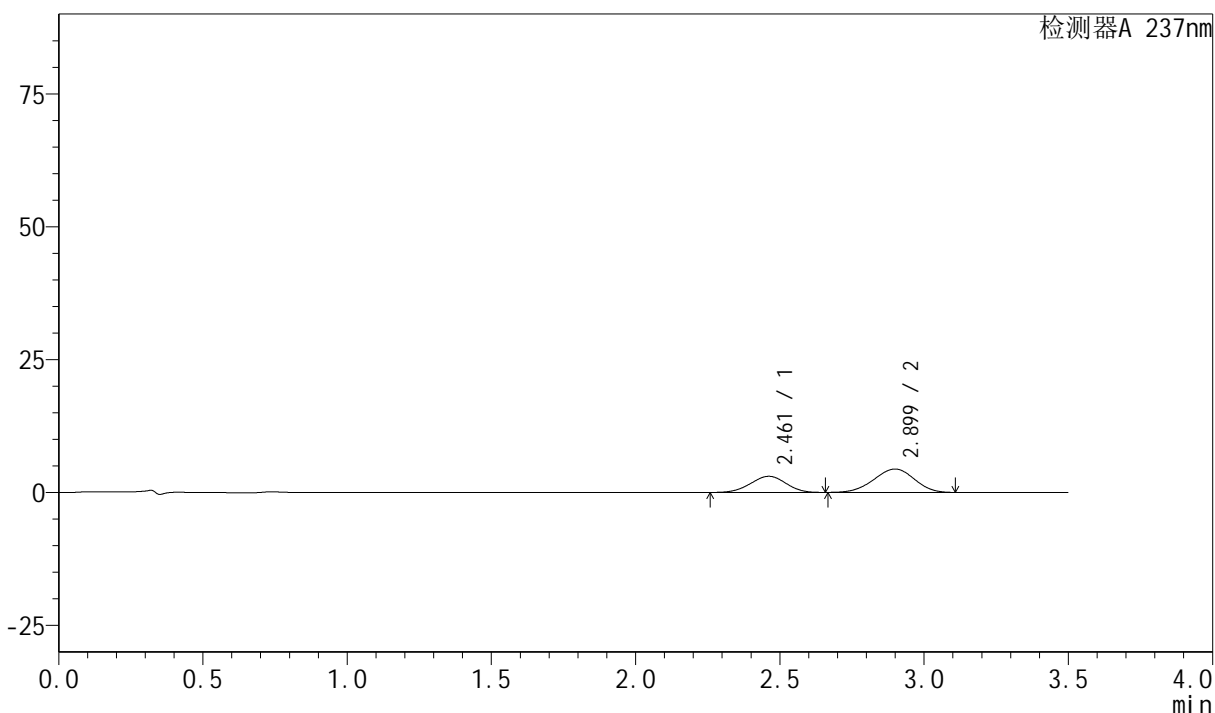
<样品信息>

色谱柱:XB-C18(50mm*4.6mm,5µm) 流速:2.0ml/min
 柱温:30°C 波长:237nm
 数据文件名: RC\$PCH-301 - 0-28/27-257-2 - zzp-6060601p-rcqx-pH5.8jz-lf75z-p1-5min.lcd
 方法文件名: RC\$PCH-301 - PCH-301-RCQX-FX276.lcm
 批处理文件名: RC\$PCH-301 - 20260606-fx276.lcb
 样品瓶号: 1-1
 进样体积: 20 µl
 进样时间: 2026/06/06 13:14:43
 处理时间 (V2): 2026/06/08 08:20:08
 仪器型号: SHIMADZU LC-2050C(FX276)

版本号:6.115
 实验者: xiechaojun
 处理者: xiechaojun

<色谱图>

mV



<峰表>

检测器A 237nm

峰号	保留时间	面积	面积%	高度	理论塔板数(USP)	拖尾因子	分离度(USP)
1	2.461	25895	37.581	3035	1867	0.969	--
2	2.899	43010	62.419	4401	1967	0.960	1.789
总计		68905	100.000	7436			

图7 阿齐沙坦氨氯地平片溶出曲线测定HPLC图谱
自制品-6060601批-pH5.8介质-篮法-75转-5min-片1
供试品溶液-1



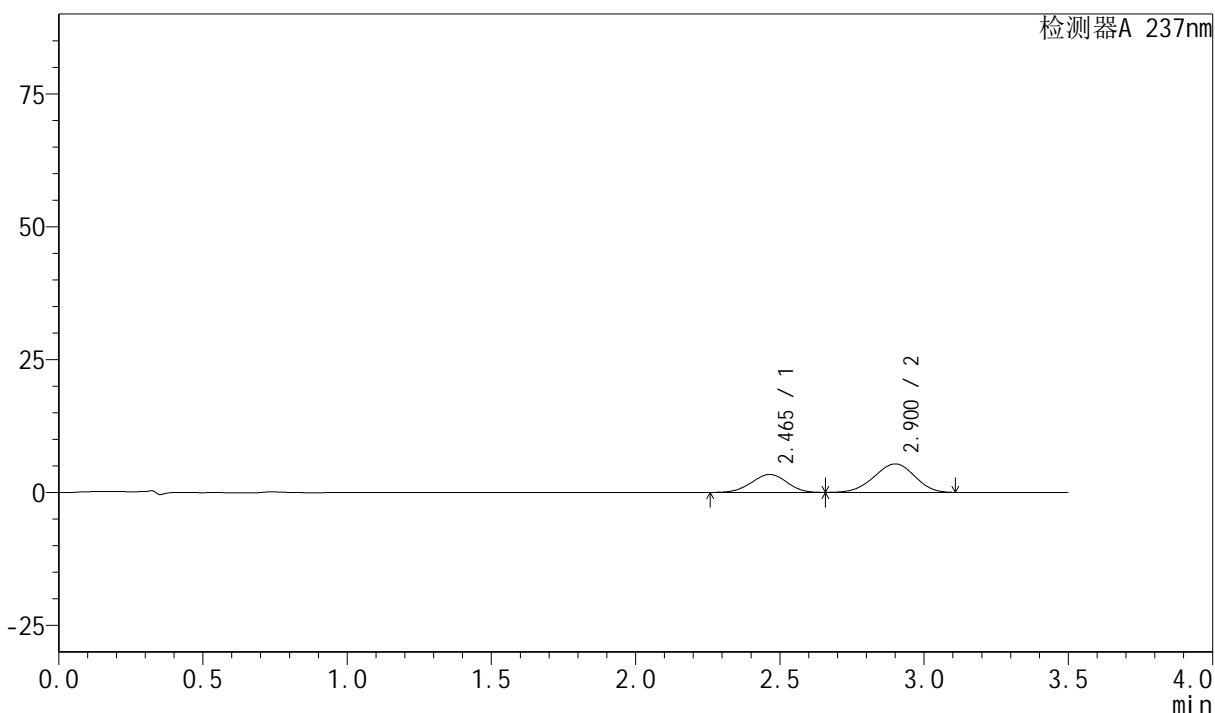
PCH-301

<样品信息>

色谱柱:XB-C18(50mm*4.6mm,5μm) 流速:2.0ml/min
 柱温:30°C 波长:237nm
 数据文件名: RC\$PCH-301 - 0-28/27-258-2 - zzp-6060601p-rcqx-pH5.8jz-lf75z-p2-5min.lcd
 方法文件名: RC\$PCH-301 - PCH-301-RCQX-FX276.lcm
 批处理文件名: RC\$PCH-301 - 20260606-fx276.lcb
 样品瓶号: 1-10
 进样体积: 20 μl 版本号:6.115
 进样时间: 2026/06/06 13:18:36 实验者: xiechaojun
 处理时间 (V2): 2026/06/08 08:20:10 处理者: xiechaojun
 仪器型号: SHIMADZU LC-2050C(FX276)

<色谱图>

mV



<峰表>

检测器A 237nm

峰号	保留时间	面积	面积%	高度	理论塔板数(USP)	拖尾因子	分离度(USP)
1	2.465	28853	35.476	3377	1868	0.967	--
2	2.900	52478	64.524	5356	1961	0.961	1.776
总计		81331	100.000	8733			

图8 阿齐沙坦氨氯地平片溶出曲线测定HPLC图谱
自制品-6060601批-pH5.8介质-篮法-75转-5min-片2
供试品溶液-1



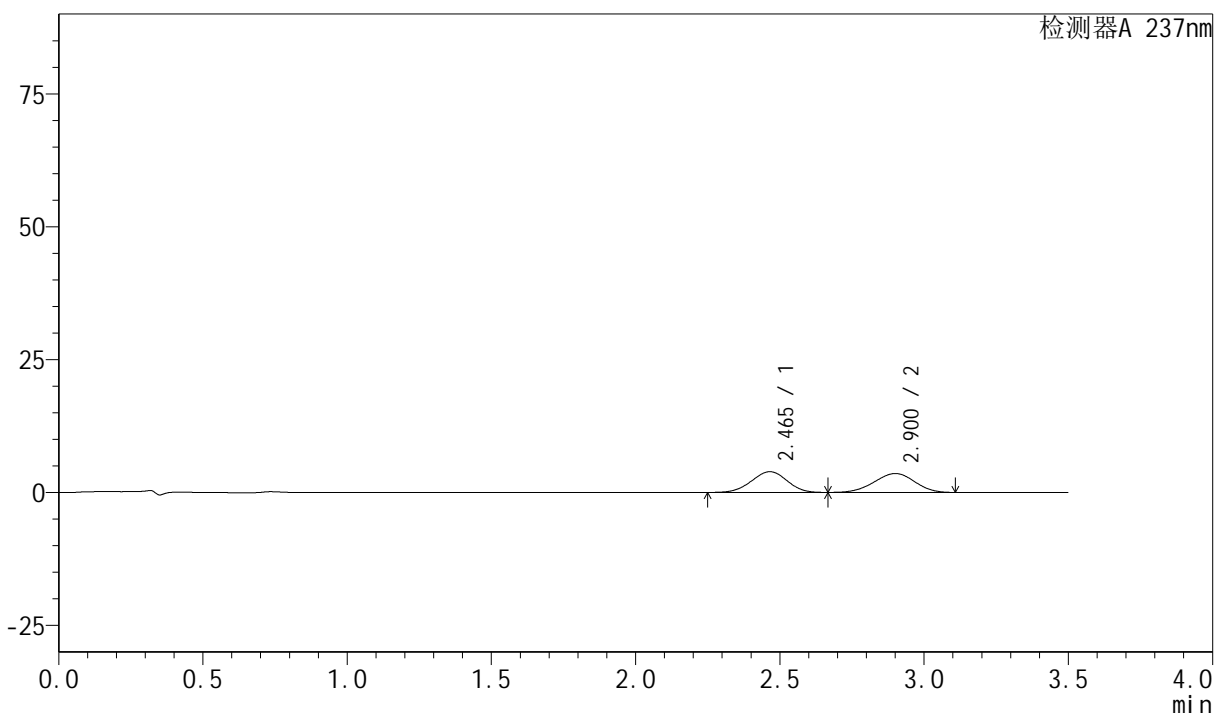
PCH-301

<样品信息>

色谱柱:XB-C18(50mm*4.6mm,5µm) 流速:2.0ml/min
 柱温:30°C 波长:237nm
 数据文件名: RC\$PCH-301 - 0-28/27-259-2 - zzp-6060601p-rcqx-pH5.8jz-lf75z-p3-5min.lcd
 方法文件名: RC\$PCH-301 - PCH-301-RCQX-FX276.lcm
 批处理文件名: RC\$PCH-301 - 20260606-fx276.lcb
 样品瓶号: 1-19
 进样体积: 20 µl 版本号:6.115
 进样时间: 2026/06/06 13:22:29 实验者: xiechaojun
 处理时间 (V2): 2026/06/08 08:20:13 处理者: xiechaojun
 仪器型号: SHIMADZU LC-2050C(FX276)

<色谱图>

mV



<峰表>

检测器A 237nm

峰号	保留时间	面积	面积%	高度	理论塔板数(USP)	拖尾因子	分离度(USP)
1	2.465	33512	49.047	3908	1864	0.969	--
2	2.900	34814	50.953	3558	1965	0.961	1.776
总计		68326	100.000	7466			

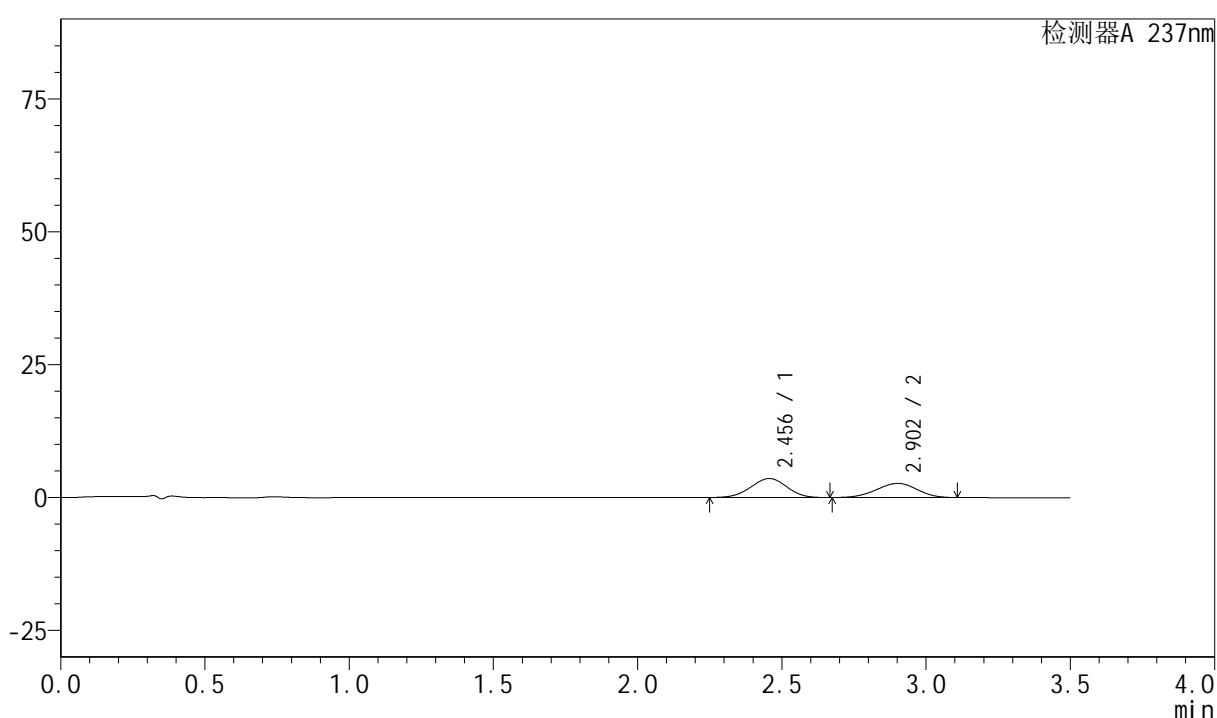
图9 阿齐沙坦氨氯地平片溶出曲线测定HPLC图谱
自制品-6060601批-
pH5.8介质-篮法-75转-5min-片3
供试品溶液-1

<样品信息>

色谱柱:XB-C18(50mm*4.6mm,5 μ m) 流速:2.0ml/min
 柱温:30 $^{\circ}$ C 波长:237nm
 数据文件名: RC\$PCH-301 - 0-28/27-260-2 - zzp-6060601p-rcqx-pH5.8jz-lf75z-p4-5min.lcd
 方法文件名: RC\$PCH-301 - PCH-301-RCQX-FX276.lcm
 批处理文件名: RC\$PCH-301 - 20260606-fx276.lcb
 样品瓶号: 1-28
 进样体积: 20 μ l 版本号:6.115
 进样时间: 2026/06/06 13:26:22 实验者: xiechaojun
 处理时间 (V2): 2026/06/08 08:20:16 处理者: xiechaojun
 仪器型号: SHIMADZU LC-2050C(FX276)

<色谱图>

mV



<峰表>

检测器A 237nm

峰号	保留时间	面积	面积%	高度	理论塔板数(USP)	拖尾因子	分离度(USP)
1	2.456	30892	54.161	3572	1818	0.978	--
2	2.902	26145	45.839	2661	1948	0.960	1.805
总计		57037	100.000	6232			

图10 阿齐沙坦氨氯地平片溶出曲线测定HPLC图谱
自制品-6060601批-pH5.8介质-篮法-75转-5min-片4
供试品溶液-1



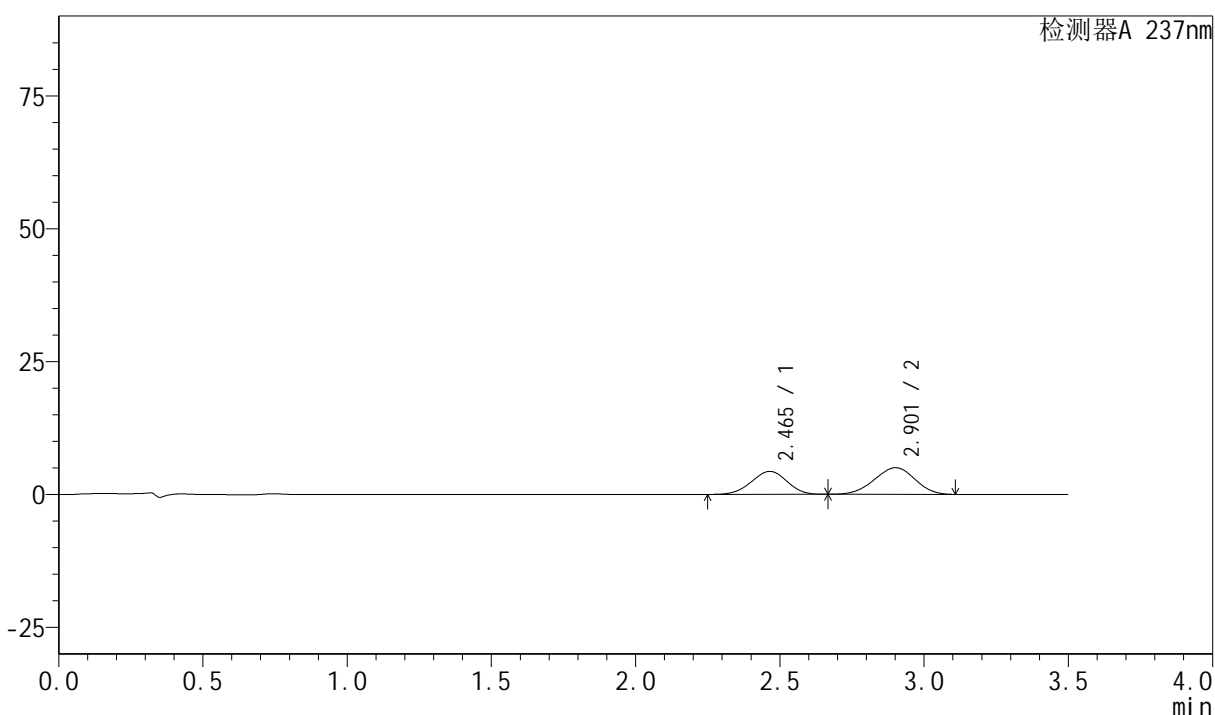
PCH-301

<样品信息>

色谱柱:XB-C18(50mm*4.6mm,5µm) 流速:2.0ml/min
 柱温:30°C 波长:237nm
 数据文件名: RC\$PCH-301 - 0-28/27-261-2 - zzp-6060601p-rcqx-pH5.8jz-lf75z-p5-5min.lcd
 方法文件名: RC\$PCH-301 - PCH-301-RCQX-FX276.lcm
 批处理文件名: RC\$PCH-301 - 20260606-fx276.lcb
 样品瓶号: 1-37
 进样体积: 20 µl 版本号:6.115
 进样时间: 2026/06/06 13:30:15 实验者: xiechaojun
 处理时间 (V2): 2026/06/08 08:20:19 处理者: xiechaojun
 仪器型号: SHIMADZU LC-2050C(FX276)

<色谱图>

mV



<峰表>

检测器A 237nm

峰号	保留时间	面积	面积%	高度	理论塔板数(USP)	拖尾因子	分离度(USP)
1	2.465	37160	43.072	4332	1860	0.968	--
2	2.901	49113	56.928	5007	1956	0.961	1.776
总计		86273	100.000	9339			

图11 阿齐沙坦氨氯地平片溶出曲线测定HPLC图谱
自制品-6060601批-
pH5.8介质-篮法-75转-5min-片5
供试品溶液-1



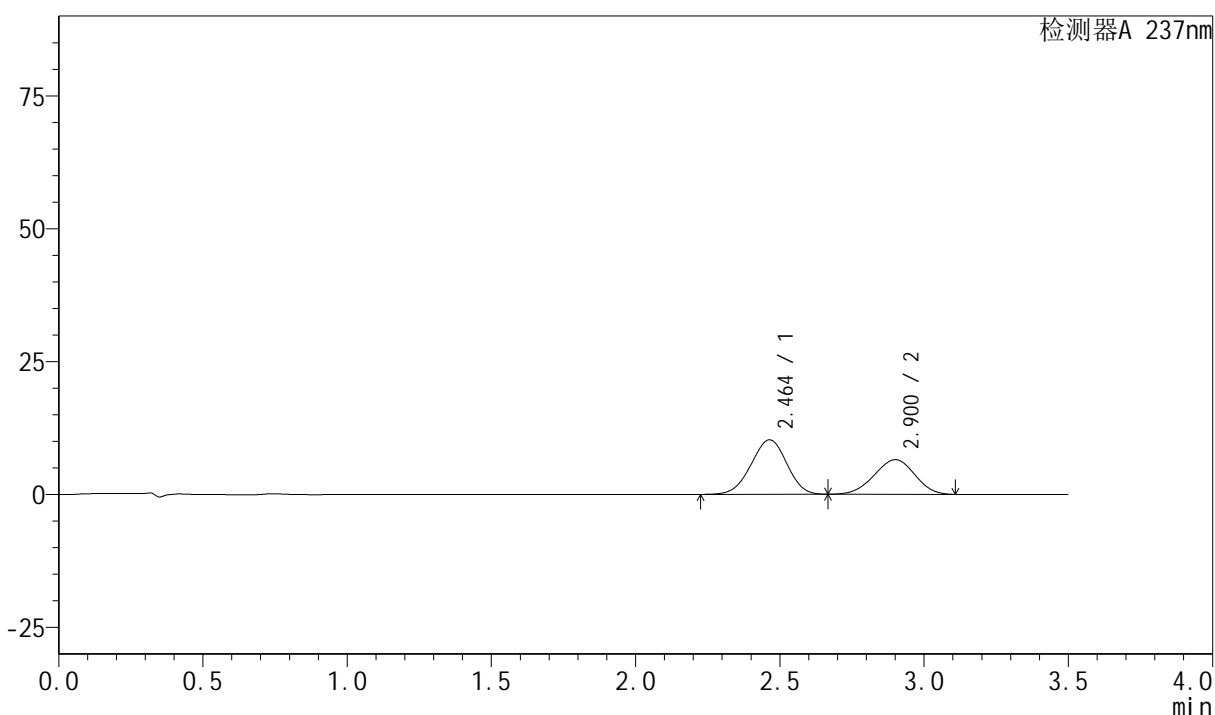
PCH-301

<样品信息>

色谱柱:XB-C18(50mm*4.6mm,5µm) 流速:2.0ml/min
 柱温:30°C 波长:237nm
 数据文件名: RC\$PCH-301 - 0-28/27-263-2 - zzp-6060601p-rcqx-pH5.8jz-lf75z-p1-10min.lcd
 方法文件名: RC\$PCH-301 - PCH-301-RCQX-FX276.lcm
 批处理文件名: RC\$PCH-301 - 20260606-fx276.lcb
 样品瓶号: 1-2
 进样体积: 20 µl 版本号:6.115
 进样时间: 2026/06/06 13:38:01 实验者: xiechaojun
 处理时间 (V2): 2026/06/08 08:20:24 处理者: xiechaojun
 仪器型号: SHIMADZU LC-2050C(FX276)

<色谱图>

mV



<峰表>

检测器A 237nm

峰号	保留时间	面积	面积%	高度	理论塔板数(USP)	拖尾因子	分离度(USP)
1	2.464	88333	58.099	10249	1846	0.967	--
2	2.900	63707	41.901	6502	1958	0.963	1.774
总计		152040	100.000	16751			

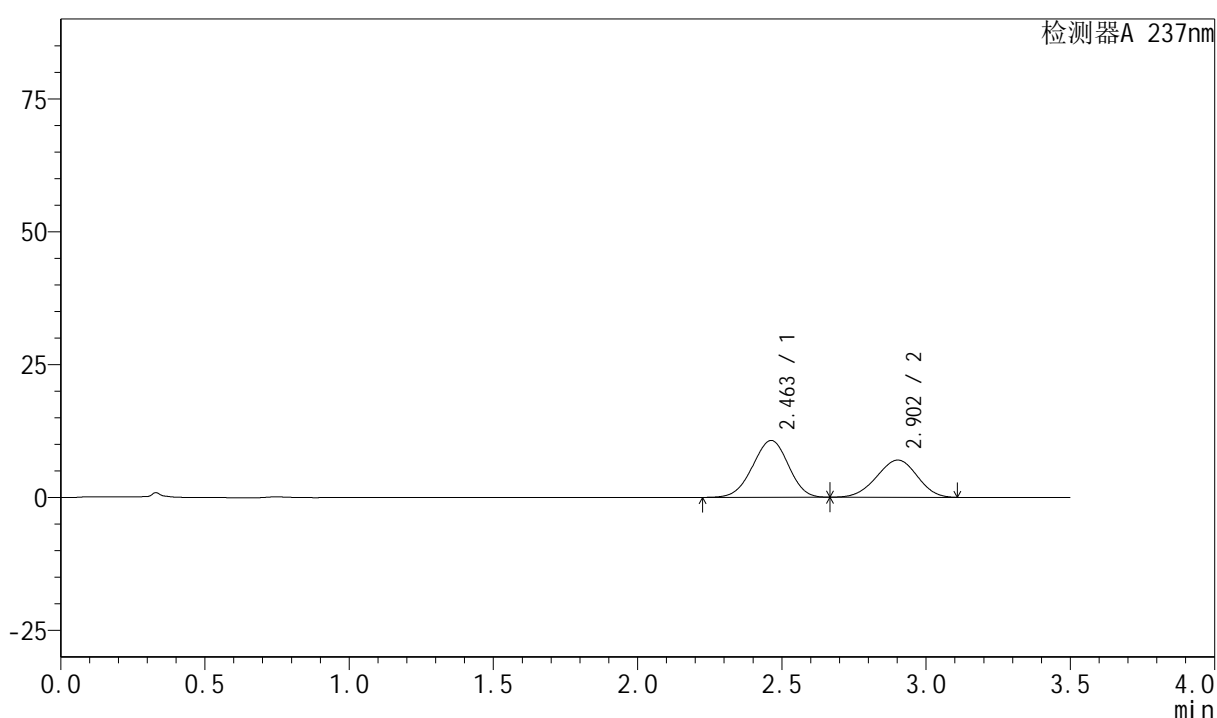
图13 阿齐沙坦氨氯地平片溶出曲线测定HPLC图谱
自制品-6060601批-pH5.8介质-篮法-75转-10min-片1
供试品溶液-1

<样品信息>

色谱柱:XB-C18(50mm*4.6mm,5 μ m) 流速:2.0ml/min
 柱温:30 $^{\circ}$ C 波长:237nm
 数据文件名: RC\$PCH-301 - 0-28/27-264-2 - zzp-6060601p-rcqx-pH5.8jz-lf75z-p2-10min.lcd
 方法文件名: RC\$PCH-301 - PCH-301-RCQX-FX276.lcm
 批处理文件名: RC\$PCH-301 - 20260606-fx276.lcb
 样品瓶号: 1-11
 进样体积: 20 μ l 版本号:6.115
 进样时间: 2026/06/06 13:41:54 实验者: xiechaojun
 处理时间 (V2): 2026/06/08 08:20:27 处理者: xiechaojun
 仪器型号: SHIMADZU LC-2050C(FX276)

<色谱图>

mV



<峰表>

检测器A 237nm

峰号	保留时间	面积	面积%	高度	理论塔板数(USP)	拖尾因子	分离度(USP)
1	2.463	92460	57.401	10698	1837	0.968	--
2	2.902	68616	42.599	6992	1953	0.963	1.784
总计		161076	100.000	17690			

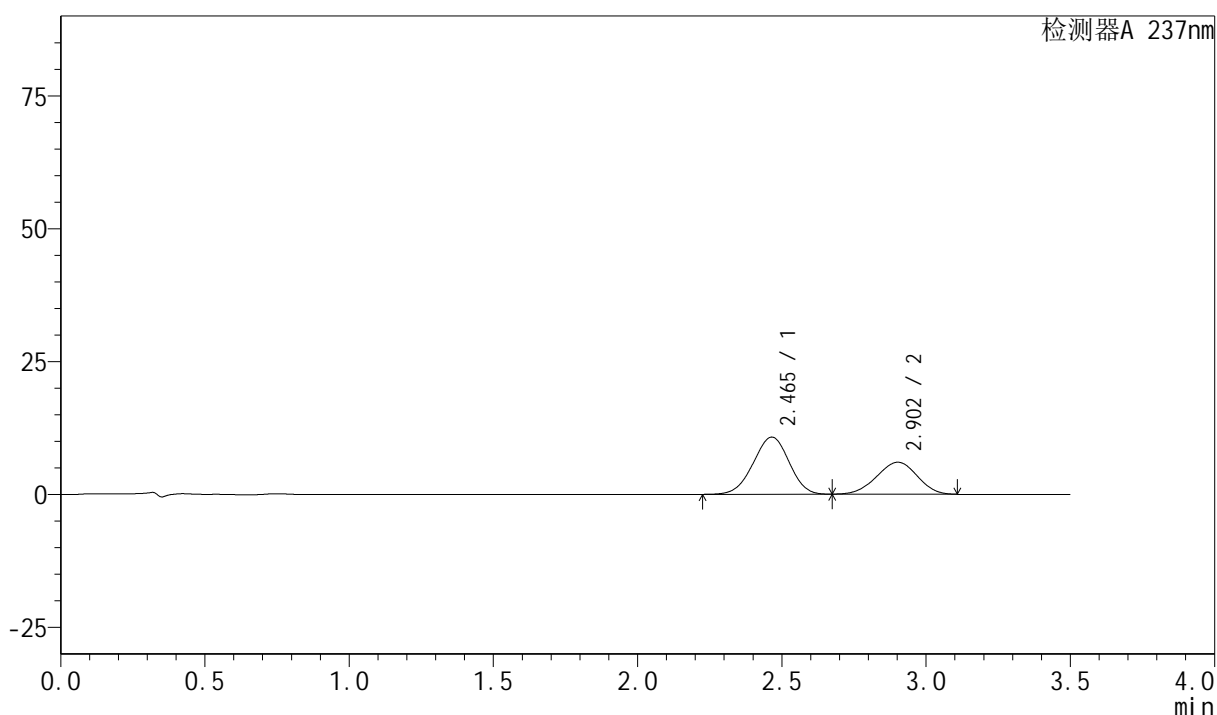
图14 阿齐沙坦氨氯地平片溶出曲线测定HPLC图谱
自制品-6060601批-
pH5.8介质-篮法-75转-10min-片2
供试品溶液-1

<样品信息>

色谱柱:XB-C18(50mm*4.6mm,5 μ m) 流速:2.0ml/min
 柱温:30 $^{\circ}$ C 波长:237nm
 数据文件名: RC\$PCH-301 - 0-28/27-265-2 - zzp-6060601p-rcqx-pH5.8jz-lf75z-p3-10min.lcd
 方法文件名: RC\$PCH-301 - PCH-301-RCQX-FX276.lcm
 批处理文件名: RC\$PCH-301 - 20260606-fx276.lcb
 样品瓶号: 1-20
 进样体积: 20 μ l 版本号:6.115
 进样时间: 2026/06/06 13:45:47 实验者: xiechaojun
 处理时间 (V2): 2026/06/08 08:20:30 处理者: xiechaojun
 仪器型号: SHIMADZU LC-2050C(FX276)

<色谱图>

mV



<峰表>

检测器A 237nm

峰号	保留时间	面积	面积%	高度	理论塔板数(USP)	拖尾因子	分离度(USP)
1	2.465	92939	61.159	10753	1840	0.968	--
2	2.902	59025	38.841	6014	1950	0.963	1.775
总计		151964	100.000	16766			

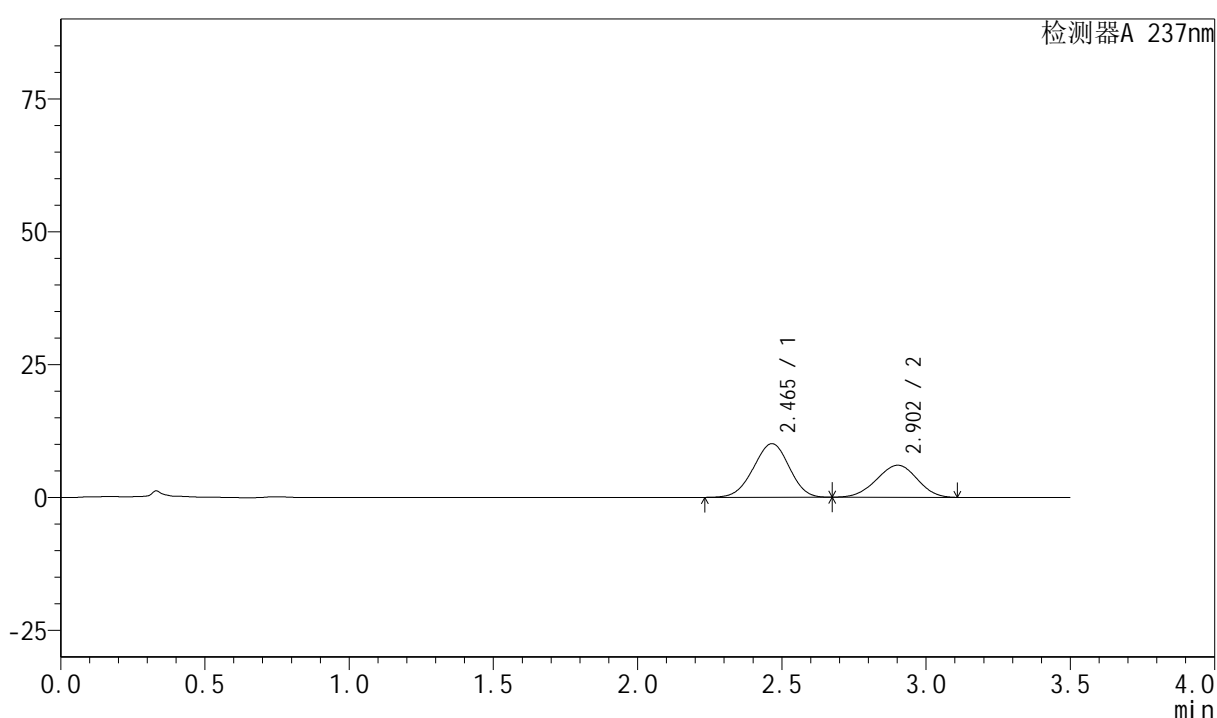
图15 阿齐沙坦氨氯地平片溶出曲线测定HPLC图谱
自制品-6060601批-
pH5.8介质-篮法-75转-10min-片3
供试品溶液-1

<样品信息>

色谱柱:XB-C18(50mm*4.6mm,5 μ m) 流速:2.0ml/min
 柱温:30 $^{\circ}$ C 波长:237nm
 数据文件名: RC\$PCH-301 - 0-28/27-266-2 - zzp-6060601p-rcqx-pH5.8jz-lf75z-p4-10min.lcd
 方法文件名: RC\$PCH-301 - PCH-301-RCQX-FX276.lcm
 批处理文件名: RC\$PCH-301 - 20260606-fx276.lcb
 样品瓶号: 1-29
 进样体积: 20 μ l 版本号:6.115
 进样时间: 2026/06/06 13:49:39 实验者: xiechaojun
 处理时间 (V2): 2026/06/08 08:20:32 处理者: xiechaojun
 仪器型号: SHIMADZU LC-2050C(FX276)

<色谱图>

mV



<峰表>

检测器A 237nm

峰号	保留时间	面积	面积%	高度	理论塔板数(USP)	拖尾因子	分离度(USP)
1	2.465	87271	59.573	10080	1834	0.969	--
2	2.902	59222	40.427	6026	1946	0.964	1.768
总计		146493	100.000	16105			

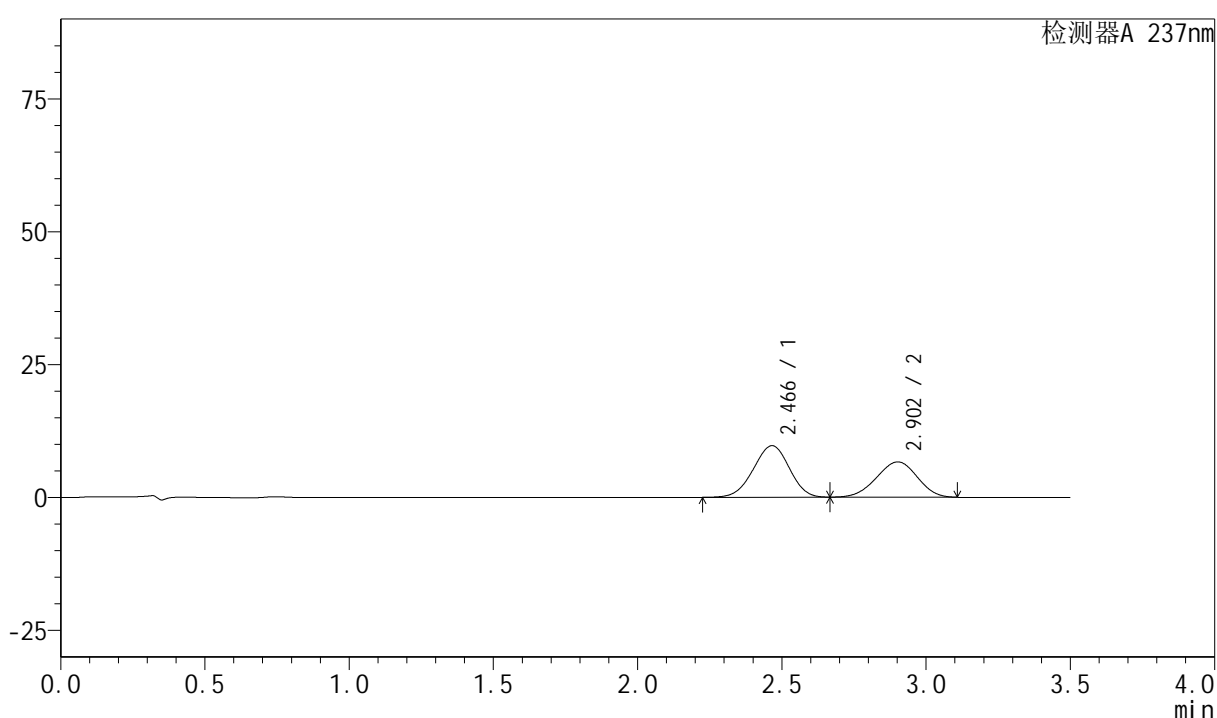
图16 阿齐沙坦氨氯地平片溶出曲线测定HPLC图谱
自制品-6060601批-pH5.8介质-篮法-75转-10min-片4
供试品溶液-1

<样品信息>

色谱柱:XB-C18(50mm*4.6mm,5 μ m) 流速:2.0ml/min
 柱温:30 $^{\circ}$ C 波长:237nm
 数据文件名: RC\$PCH-301 - 0-28/27-268-2 - zzp-6060601p-rcqx-pH5.8jz-lf75z-p6-10min.lcd
 方法文件名: RC\$PCH-301 - PCH-301-RCQX-FX276.lcm
 批处理文件名: RC\$PCH-301 - 20260606-fx276.lcb
 样品瓶号: 1-47
 进样体积: 20 μ l 版本号:6.115
 进样时间: 2026/06/06 13:57:24 实验者: xiechaojun
 处理时间 (V2): 2026/06/08 08:20:38 处理者: xiechaojun
 仪器型号: SHIMADZU LC-2050C(FX276)

<色谱图>

mV



<峰表>

检测器A 237nm

峰号	保留时间	面积	面积%	高度	理论塔板数(USP)	拖尾因子	分离度(USP)
1	2.466	84104	56.233	9688	1827	0.967	--
2	2.902	65459	43.767	6636	1930	0.964	1.763
总计		149563	100.000	16325			

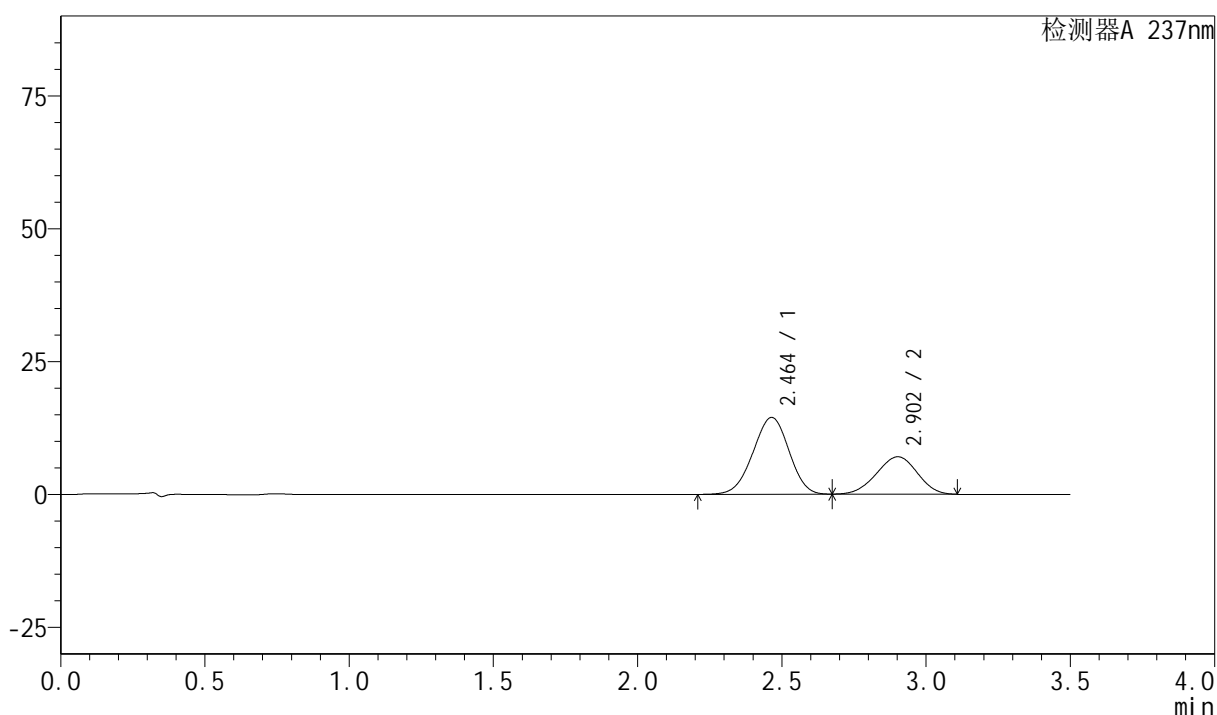
图18 阿齐沙坦氨氯地平片溶出曲线测定HPLC图谱
自制品-6060601批-
pH5.8介质-篮法-75转-10min-片6
供试品溶液-1

<样品信息>

色谱柱:XB-C18(50mm*4.6mm,5 μ m) 流速:2.0ml/min
 柱温:30 $^{\circ}$ C 波长:237nm
 数据文件名: RC\$PCH-301 - 0-28/27-270-2 - zzp-6060601p-rcqx-pH5.8jz-lf75z-p2-15min.lcd
 方法文件名: RC\$PCH-301 - PCH-301-RCQX-FX276.lcm
 批处理文件名: RC\$PCH-301 - 20260606-fx276.lcb
 样品瓶号: 1-12
 进样体积: 20 μ l 版本号:6.115
 进样时间: 2026/06/06 14:05:10 实验者: xiechaojun
 处理时间 (V2): 2026/06/08 08:20:44 处理者: xiechaojun
 仪器型号: SHIMADZU LC-2050C(FX276)

<色谱图>

mV



<峰表>

检测器A 237nm

峰号	保留时间	面积	面积%	高度	理论塔板数(USP)	拖尾因子	分离度(USP)
1	2.464	125614	64.449	14448	1819	0.968	--
2	2.902	69289	35.551	7032	1933	0.965	1.768
总计		194903	100.000	21480			

图20 阿齐沙坦氨氯地平片溶出曲线测定HPLC图谱
自制品-6060601批-pH5.8介质-篮法-75转-15min-片2
供试品溶液-1



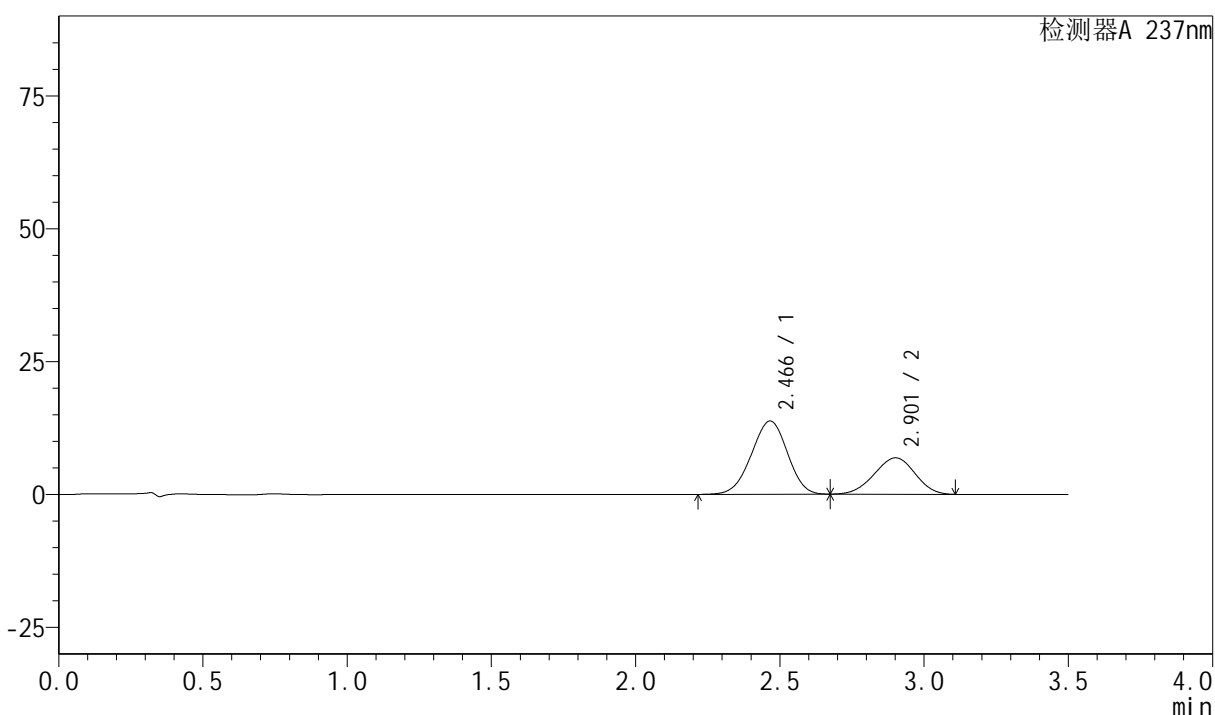
PCH-301

<样品信息>

色谱柱:XB-C18(50mm*4.6mm,5μm) 流速:2.0ml/min
 柱温:30°C 波长:237nm
 数据文件名: RC\$PCH-301 - 0-28/27-272-2 - zzp-6060601p-rcqx-pH5.8jz-lf75z-p4-15min.lcd
 方法文件名: RC\$PCH-301 - PCH-301-RCQX-FX276.lcm
 批处理文件名: RC\$PCH-301 - 20260606-fx276.lcb
 样品瓶号: 1-30
 进样体积: 20 μl 版本号:6.115
 进样时间: 2026/06/06 14:12:56 实验者: xiechaojun
 处理时间 (V2): 2026/06/08 08:20:50 处理者: xiechaojun
 仪器型号: SHIMADZU LC-2050C(FX276)

<色谱图>

mV



<峰表>

检测器A 237nm

峰号	保留时间	面积	面积%	高度	理论塔板数(USP)	拖尾因子	分离度(USP)
1	2.466	119836	63.992	13771	1821	0.967	--
2	2.901	67432	36.008	6838	1930	0.965	1.756
总计		187269	100.000	20609			

图22 阿齐沙坦氨氯地平片溶出曲线测定HPLC图谱
自制品-6060601批-pH5.8介质-篮法-75转-15min-片4
供试品溶液-1



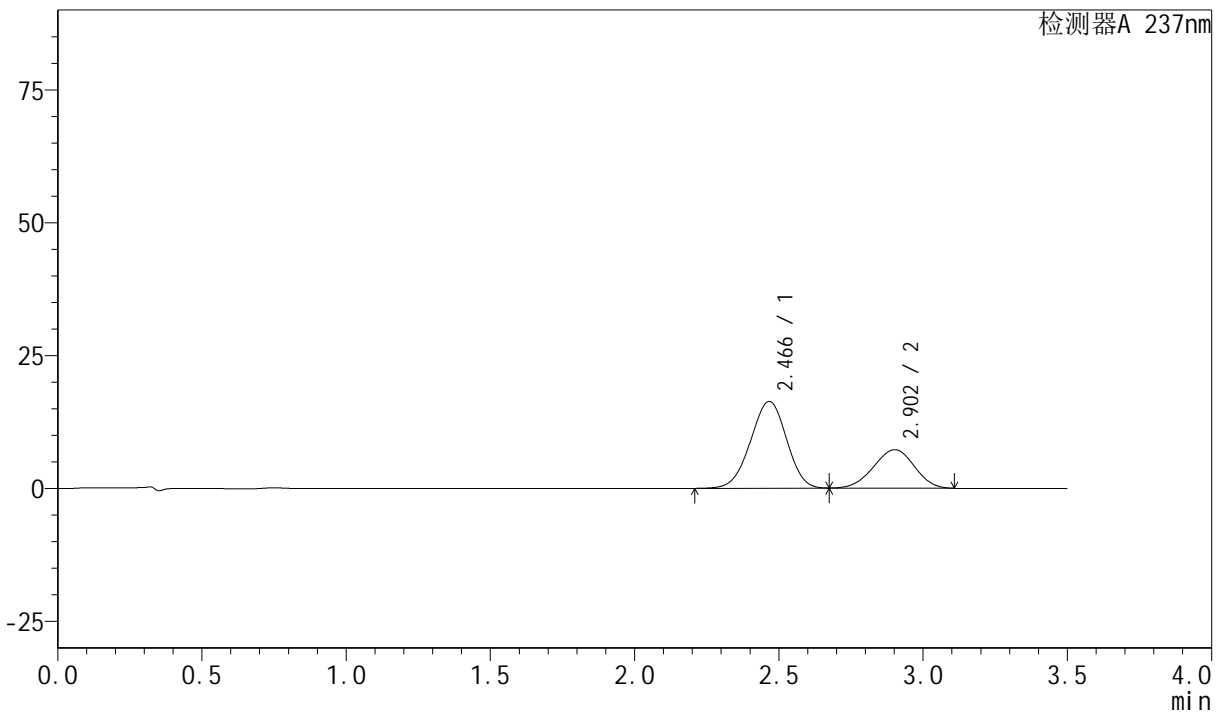
PCH-301

<样品信息>

色谱柱:XB-C18(50mm*4.6mm,5µm) 流速:2.0ml/min
柱温:30°C 波长:237nm
数据文件名: RC\$PCH-301 - 0-28/27-275-2 - zzp-6060601p-rcqx-pH5.8jz-lf75z-p1-20min.lcd
方法文件名: RC\$PCH-301 - PCH-301-RCQX-FX276.lcm
批处理文件名: RC\$PCH-301 - 20260606-fx276.lcb
样品瓶号: 1-4
进样体积: 20 µl 版本号:6.115
进样时间: 2026/06/06 14:24:33 实验者: xiechaojun
处理时间 (V2): 2026/06/08 08:20:58 处理者: xiechaojun
仪器型号: SHIMADZU LC-2050C(FX276)

<色谱图>

mV



<峰表>

检测器A 237nm

峰号	保留时间	面积	面积%	高度	理论塔板数(USP)	拖尾因子	分离度(USP)
1	2.466	141841	66.593	16305	1826	0.968	--
2	2.902	71157	33.407	7235	1938	0.966	1.760
总计		212997	100.000	23540			

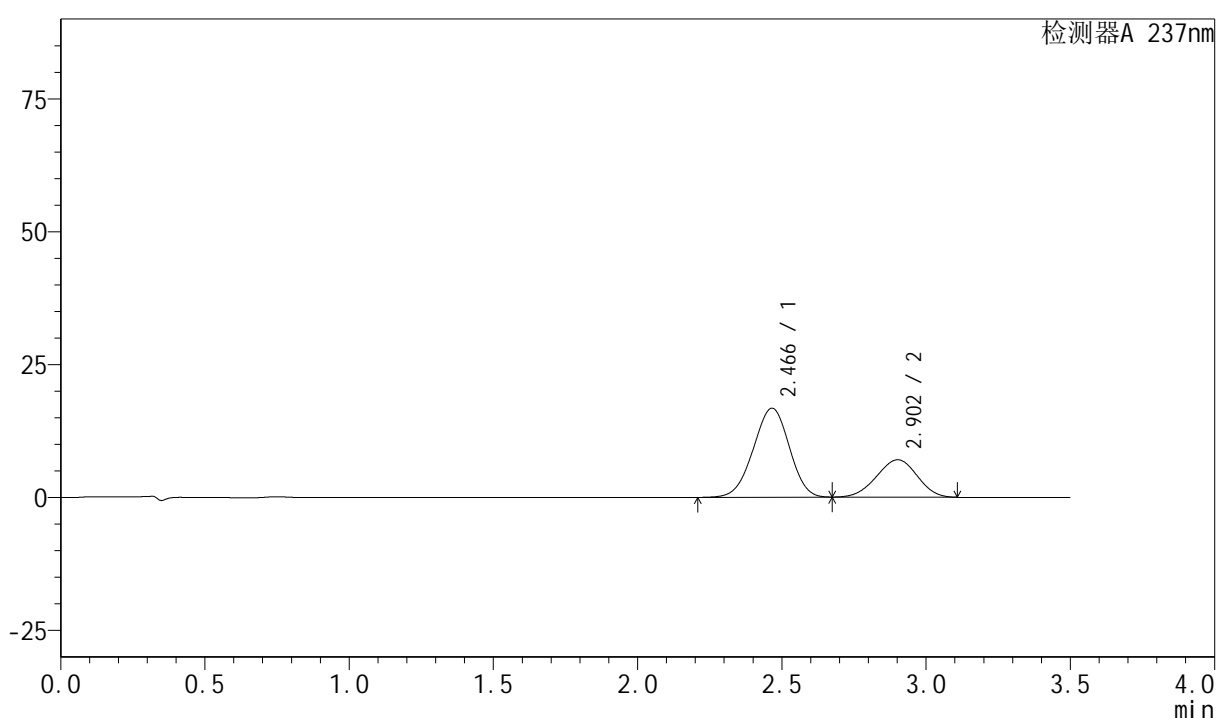
图25 阿齐沙坦氨氯地平片溶出曲线测定HPLC图谱
自制品-6060601批-pH5.8介质-篮法-75转-20min-片1
供试品溶液-1

<样品信息>

色谱柱:XB-C18(50mm*4.6mm,5 μ m) 流速:2.0ml/min
 柱温:30 $^{\circ}$ C 波长:237nm
 数据文件名: RC\$PCH-301 - 0-28/27-277-2 - zzp-6060601p-rcqx-pH5.8jz-lf75z-p3-20min.lcd
 方法文件名: RC\$PCH-301 - PCH-301-RCQX-FX276.lcm
 批处理文件名: RC\$PCH-301 - 20260606-fx276.lcb
 样品瓶号: 1-22
 进样体积: 20 μ l 版本号:6.115
 进样时间: 2026/06/06 14:32:18 实验者: xiechaojun
 处理时间 (V2): 2026/06/08 08:21:04 处理者: xiechaojun
 仪器型号: SHIMADZU LC-2050C(FX276)

<色谱图>

mV



<峰表>

检测器A 237nm

峰号	保留时间	面积	面积%	高度	理论塔板数(USP)	拖尾因子	分离度(USP)
1	2.466	145467	67.784	16744	1826	0.968	--
2	2.902	69135	32.216	7029	1941	0.968	1.764
总计		214602	100.000	23773			

图27 阿齐沙坦氨氯地平片溶出曲线测定HPLC图谱
自制品-6060601批-pH5.8介质-篮法-75转-20min-片3
供试品溶液-1



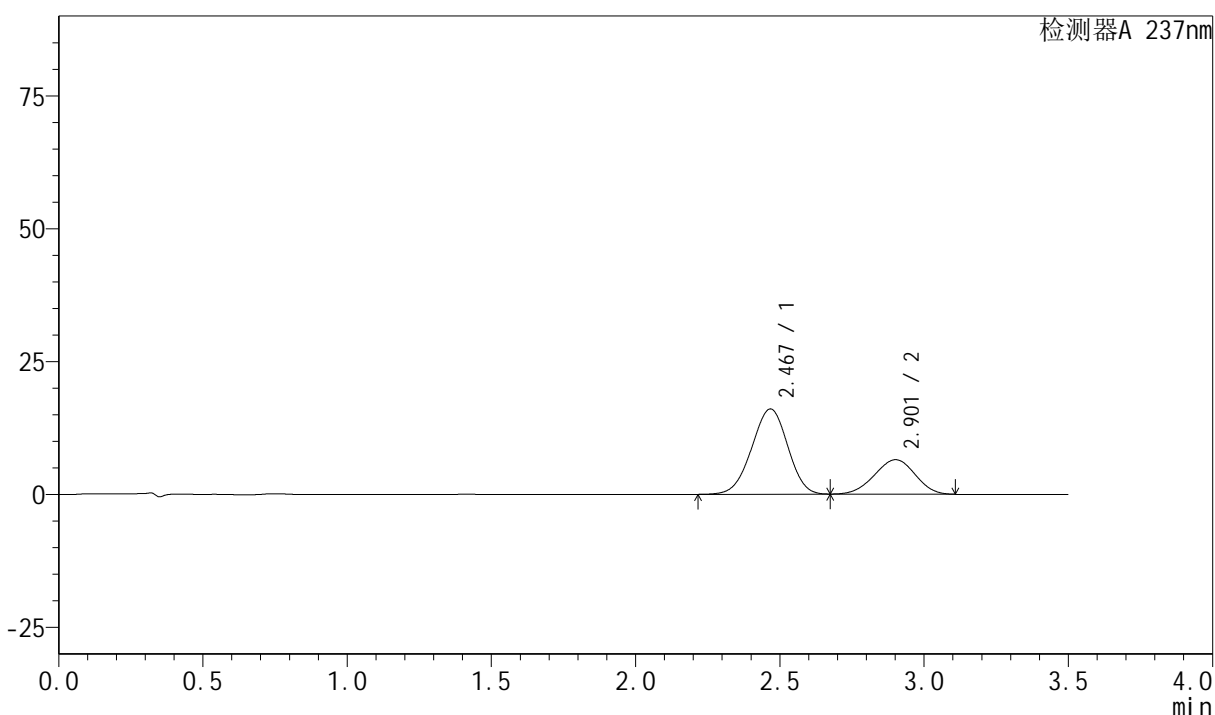
PCH-301

<样品信息>

色谱柱:XB-C18(50mm*4.6mm,5μm) 流速:2.0ml/min
 柱温:30°C 波长:237nm
 数据文件名: RC\$PCH-301 - 0-28/27-278-2 - zzp-6060601p-rcqx-pH5.8jz-lf75z-p4-20min.lcd
 方法文件名: RC\$PCH-301 - PCH-301-RCQX-FX276.lcm
 批处理文件名: RC\$PCH-301 - 20260606-fx276.lcb
 样品瓶号: 1-31
 进样体积: 20 μl 版本号:6.115
 进样时间: 2026/06/06 14:36:10 实验者: xiechaojun
 处理时间 (V2): 2026/06/08 08:21:07 处理者: xiechaojun
 仪器型号: SHIMADZU LC-2050C(FX276)

<色谱图>

mV



<峰表>

检测器A 237nm

峰号	保留时间	面积	面积%	高度	理论塔板数(USP)	拖尾因子	分离度(USP)
1	2.467	139253	68.601	16006	1827	0.969	--
2	2.901	63736	31.399	6476	1935	0.968	1.756
总计		202989	100.000	22482			

图28 阿齐沙坦氨氯地平片溶出曲线测定HPLC图谱
自制品-6060601批-
pH5.8介质-篮法-75转-20min-片4
供试品溶液-1



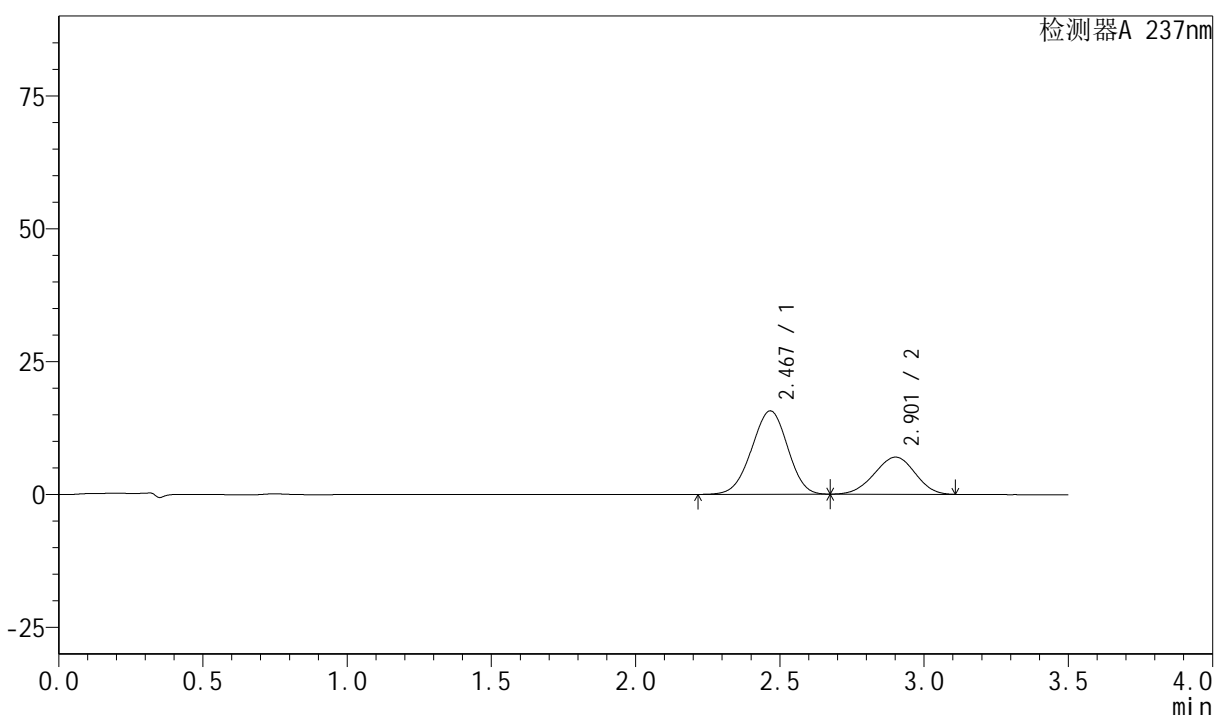
PCH-301

<样品信息>

色谱柱:XB-C18(50mm*4.6mm,5μm) 流速:2.0ml/min
 柱温:30℃ 波长:237nm
 数据文件名: RC\$PCH-301 - 0-28/27-279-2 - zzp-6060601p-rcqx-pH5.8jz-lf75z-p5-20min.lcd
 方法文件名: RC\$PCH-301 - PCH-301-RCQX-FX276.lcm
 批处理文件名: RC\$PCH-301 - 20260606-fx276.lcb
 样品瓶号: 1-40
 进样体积: 20 μl 版本号:6.115
 进样时间: 2026/06/06 14:40:02 实验者: xiechaojun
 处理时间 (V2): 2026/06/08 08:21:10 处理者: xiechaojun
 仪器型号: SHIMADZU LC-2050C(FX276)

<色谱图>

mV



<峰表>

检测器A 237nm

峰号	保留时间	面积	面积%	高度	理论塔板数(USP)	拖尾因子	分离度(USP)
1	2.467	136256	66.478	15667	1827	0.969	--
2	2.901	68707	33.522	6976	1934	0.967	1.756
总计		204964	100.000	22643			

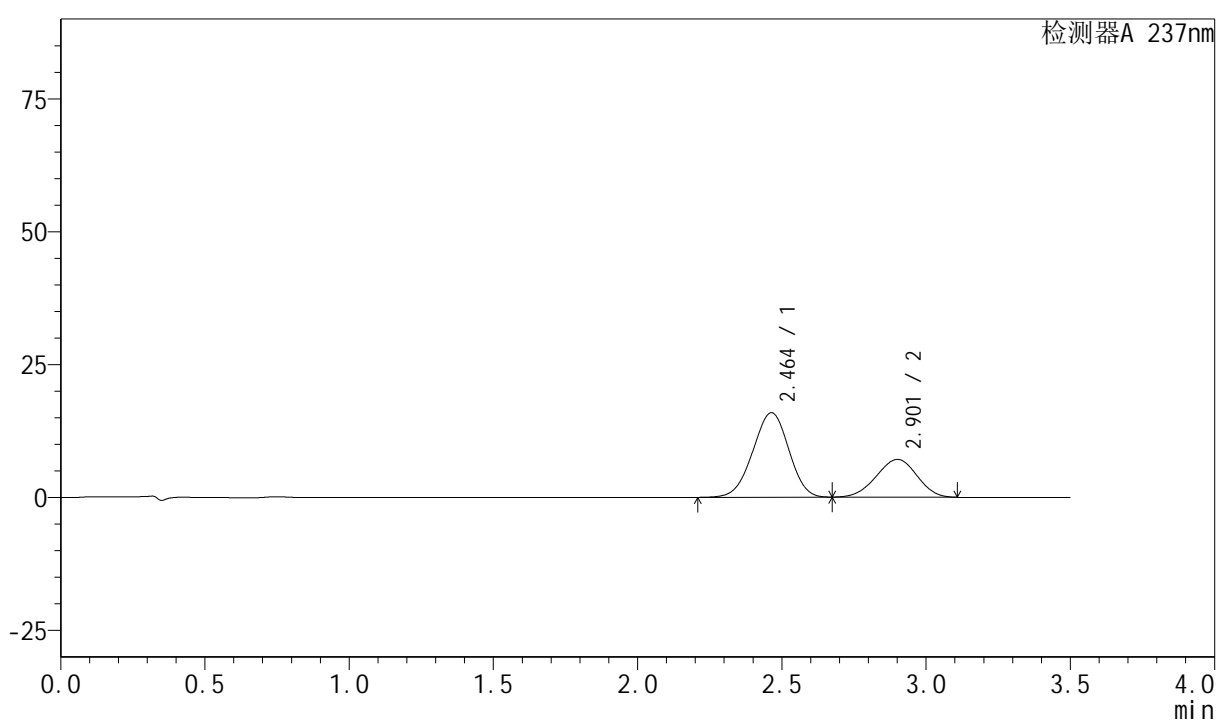
图29 阿齐沙坦氨氯地平片溶出曲线测定HPLC图谱
自制品-6060601批-pH5.8介质-篮法-75转-20min-片5
供试品溶液-1

<样品信息>

色谱柱:XB-C18(50mm*4.6mm,5μm) 流速:2.0ml/min
 柱温:30°C 波长:237nm
 数据文件名: RC\$PCH-301 - 0-28/27-280-2 - zzp-6060601p-rcqx-pH5.8jz-lf75z-p6-20min.lcd
 方法文件名: RC\$PCH-301 - PCH-301-RCQX-FX276.lcm
 批处理文件名: RC\$PCH-301 - 20260606-fx276.lcb
 样品瓶号: 1-49
 进样体积: 20 μl 版本号:6.115
 进样时间: 2026/06/06 14:43:55 实验者: xiechaojun
 处理时间 (V2): 2026/06/08 08:21:13 处理者: xiechaojun
 仪器型号: SHIMADZU LC-2050C(FX276)

<色谱图>

mV



<峰表>

检测器A 237nm

峰号	保留时间	面积	面积%	高度	理论塔板数(USP)	拖尾因子	分离度(USP)
1	2.464	137964	66.376	15901	1825	0.968	--
2	2.901	69887	33.624	7099	1940	0.966	1.769
总计		207851	100.000	23000			

图30 阿齐沙坦氨氯地平片溶出曲线测定HPLC图谱
自制品-6060601批-
pH5.8介质-篮法-75转-20min-片6
供试品溶液-1



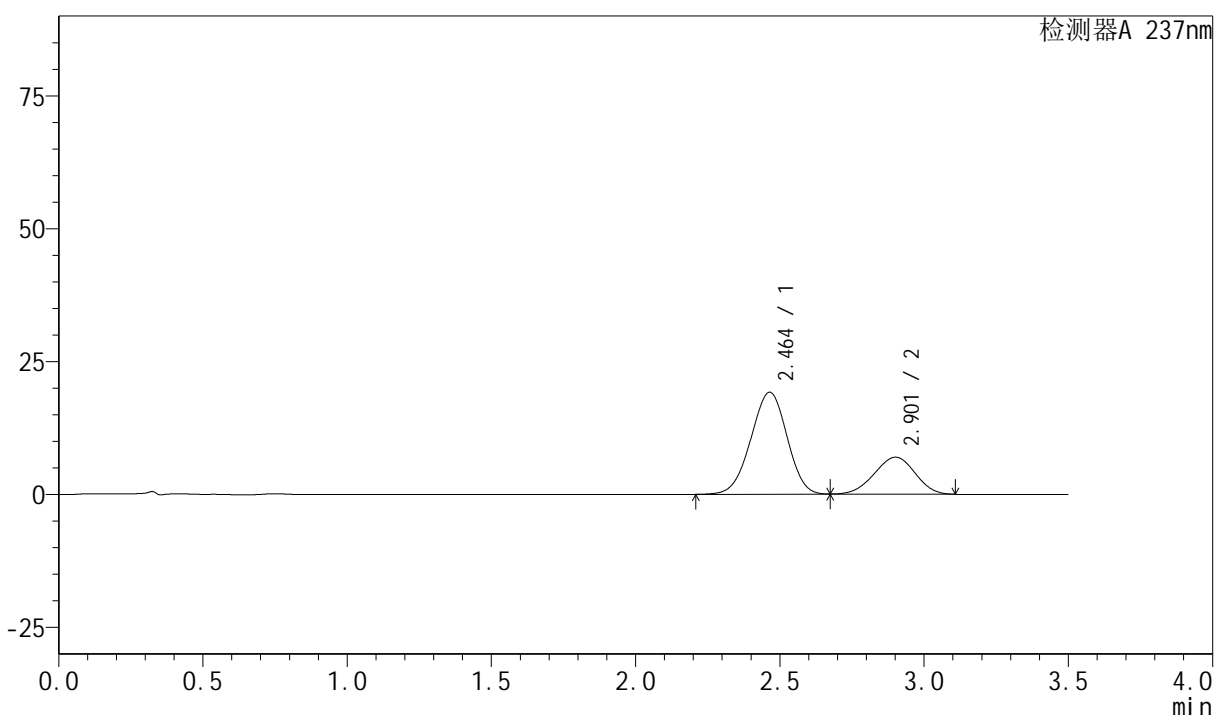
PCH-301

<样品信息>

色谱柱:XB-C18(50mm*4.6mm,5μm) 流速:2.0ml/min
 柱温:30°C 波长:237nm
 数据文件名: RC\$PCH-301 - 0-28/27-281-2 - zzp-6060601p-rcqx-pH5.8jz-lf75z-p1-30min.lcd
 方法文件名: RC\$PCH-301 - PCH-301-RCQX-FX276.lcm
 批处理文件名: RC\$PCH-301 - 20260606-fx276.lcb
 样品瓶号: 1-5
 进样体积: 20 μl 版本号:6.115
 进样时间: 2026/06/06 14:47:48 实验者: xiechaojun
 处理时间 (V2): 2026/06/08 08:21:16 处理者: xiechaojun
 仪器型号: SHIMADZU LC-2050C(FX276)

<色谱图>

mV



<峰表>

检测器A 237nm

峰号	保留时间	面积	面积%	高度	理论塔板数(USP)	拖尾因子	分离度(USP)
1	2.464	167039	70.944	19175	1815	0.968	--
2	2.901	68412	29.056	6944	1932	0.967	1.763
总计		235451	100.000	26119			

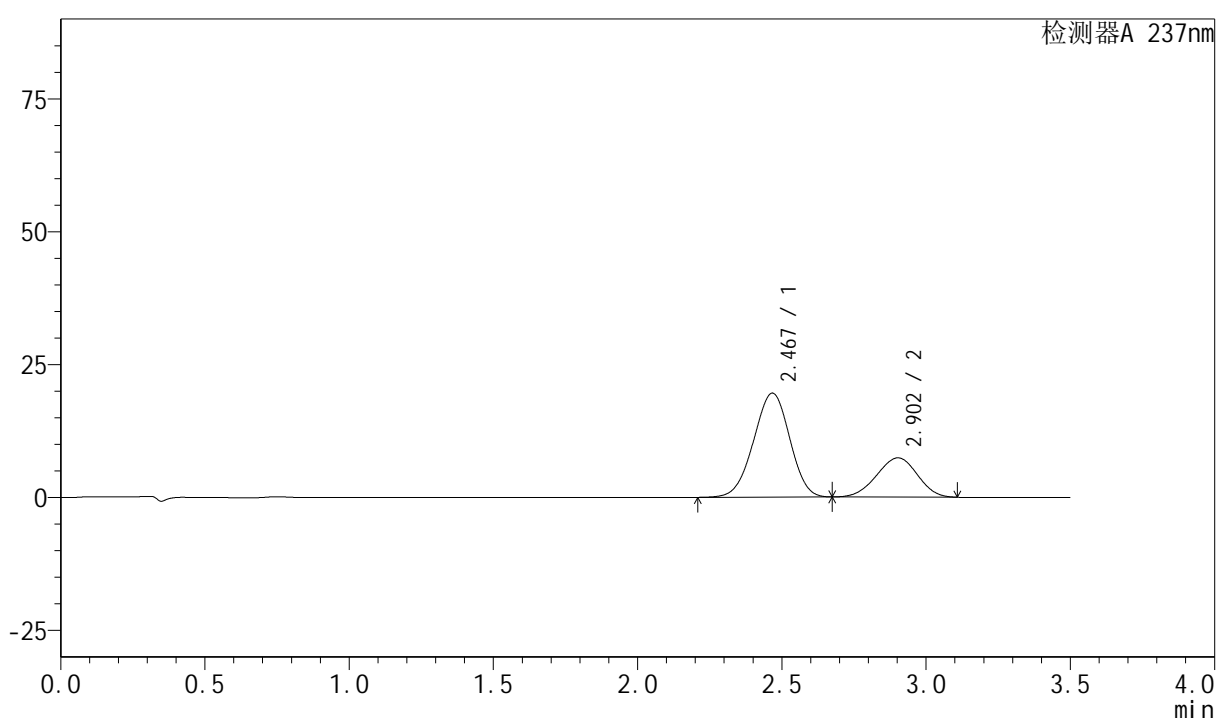
图31 阿齐沙坦氨氯地平片溶出曲线测定HPLC图谱
自制品-6060601批-pH5.8介质-篮法-75转-30min-片1
供试品溶液-1

<样品信息>

色谱柱:XB-C18(50mm*4.6mm,5 μ m) 流速:2.0ml/min
 柱温:30 $^{\circ}$ C 波长:237nm
 数据文件名: RC\$PCH-301 - 0-28/27-282-2 - zzp-6060601p-rcqx-pH5.8jz-lf75z-p2-30min.lcd
 方法文件名: RC\$PCH-301 - PCH-301-RCQX-FX276.lcm
 批处理文件名: RC\$PCH-301 - 20260606-fx276.lcb
 样品瓶号: 1-14
 进样体积: 20 μ l 版本号:6.115
 进样时间: 2026/06/06 14:51:40 实验者: xiechaojun
 处理时间 (V2): 2026/06/08 08:21:19 处理者: xiechaojun
 仪器型号: SHIMADZU LC-2050C(FX276)

<色谱图>

mV



<峰表>

检测器A 237nm

峰号	保留时间	面积	面积%	高度	理论塔板数(USP)	拖尾因子	分离度(USP)
1	2.467	170529	70.117	19541	1816	0.968	--
2	2.902	72676	29.883	7380	1929	0.967	1.756
总计		243205	100.000	26921			

图32 阿齐沙坦氨氯地平片溶出曲线测定HPLC图谱
自制品-6060601批-pH5.8介质-篮法-75转-30min-片2
供试品溶液-1



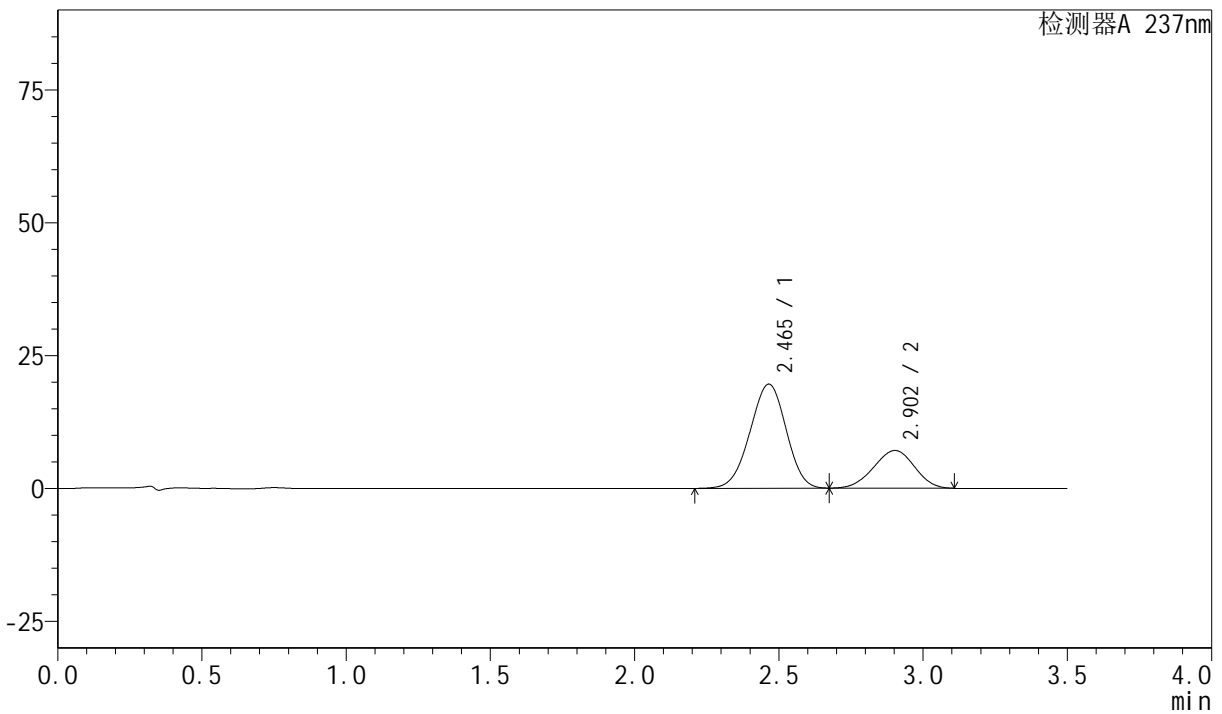
PCH-301

<样品信息>

色谱柱:XB-C18(50mm*4.6mm,5μm) 流速:2.0ml/min
 柱温:30°C 波长:237nm
 数据文件名: RC\$PCH-301 - 0-28/27-283-2 - zzp-6060601p-rcqx-pH5.8jz-lf75z-p3-30min.lcd
 方法文件名: RC\$PCH-301 - PCH-301-RCQX-FX276.lcm
 批处理文件名: RC\$PCH-301 - 20260606-fx276.lcb
 样品瓶号: 1-23
 进样体积: 20 μl 版本号:6.115
 进样时间: 2026/06/06 14:55:33 实验者: xiechaojun
 处理时间 (V2): 2026/06/08 08:21:21 处理者: xiechaojun
 仪器型号: SHIMADZU LC-2050C(FX276)

<色谱图>

mV



<峰表>

检测器A 237nm

峰号	保留时间	面积	面积%	高度	理论塔板数(USP)	拖尾因子	分离度(USP)
1	2.465	170646	70.921	19588	1815	0.968	--
2	2.902	69969	29.079	7092	1926	0.967	1.764
总计		240616	100.000	26680			

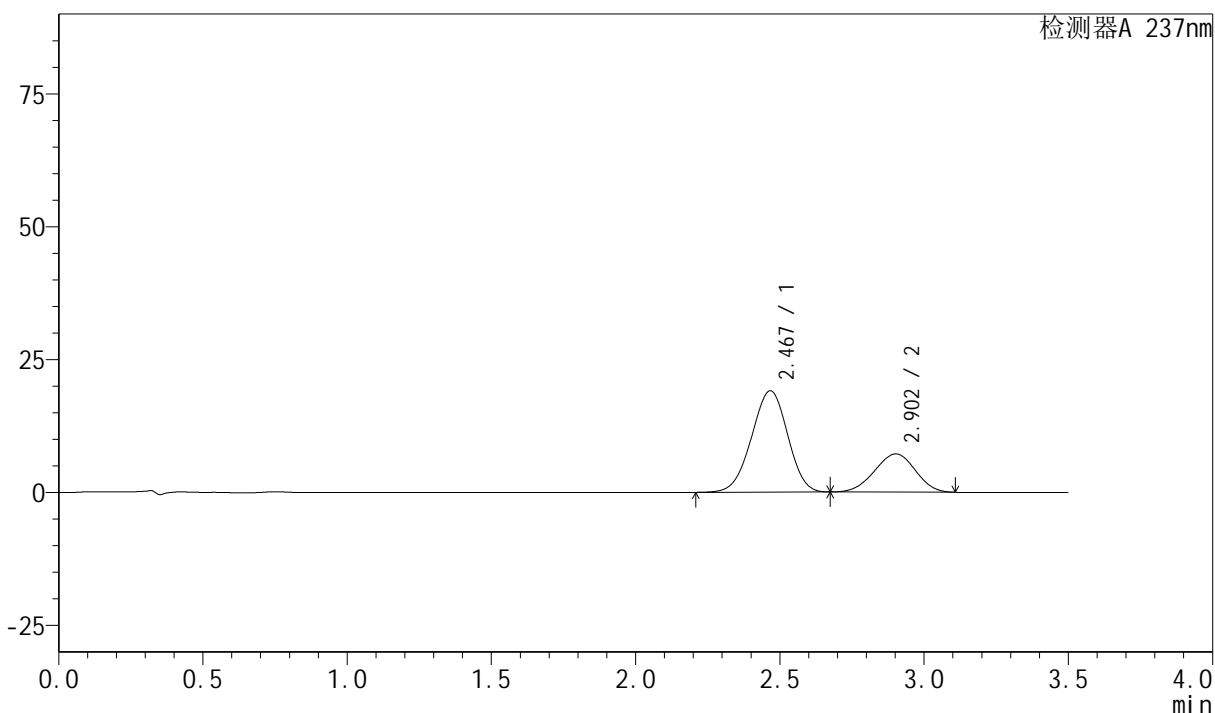
图33 阿齐沙坦氨氯地平片溶出曲线测定HPLC图谱
自制品-6060601批-pH5.8介质-篮法-75转-30min-片3
供试品溶液-1

<样品信息>

色谱柱:XB-C18(50mm*4.6mm,5µm) 流速:2.0ml/min
 柱温:30°C 波长:237nm
 数据文件名: RC\$PCH-301 - 0-28/27-284-2 - zzp-6060601p-rcqx-pH5.8jz-lf75z-p4-30min.lcd
 方法文件名: RC\$PCH-301 - PCH-301-RCQX-FX276.lcm
 批处理文件名: RC\$PCH-301 - 20260606-fx276.lcb
 样品瓶号: 1-32
 进样体积: 20 µl 版本号:6.115
 进样时间: 2026/06/06 14:59:26 实验者: xiechaojun
 处理时间 (V2): 2026/06/08 08:21:24 处理者: xiechaojun
 仪器型号: SHIMADZU LC-2050C(FX276)

<色谱图>

mV



<峰表>

检测器A 237nm

峰号	保留时间	面积	面积%	高度	理论塔板数(USP)	拖尾因子	分离度(USP)
1	2.467	166073	70.124	19038	1817	0.968	--
2	2.902	70754	29.876	7177	1926	0.967	1.755
总计		236827	100.000	26215			

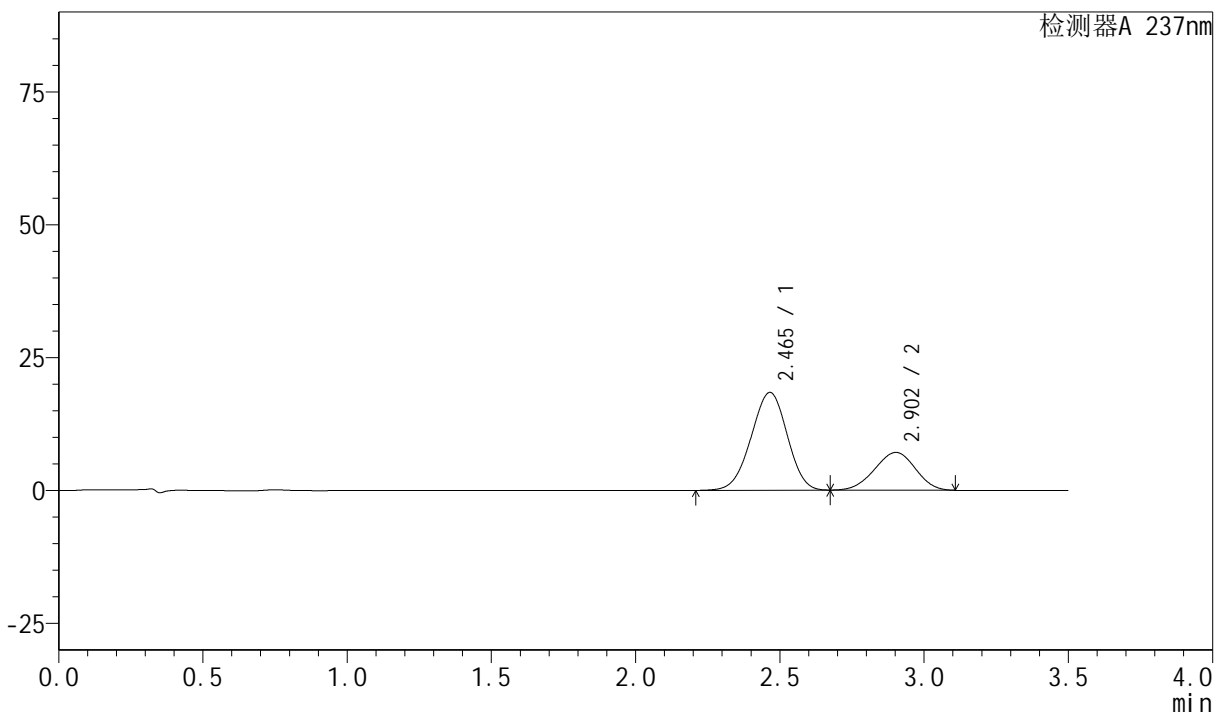
图34 阿齐沙坦氨氯地平片溶出曲线测定HPLC图谱
自制品-6060601批-pH5.8介质-篮法-75转-30min-片4
供试品溶液-1

<样品信息>

色谱柱:XB-C18(50mm*4.6mm,5μm) 流速:2.0ml/min
 柱温:30°C 波长:237nm
 数据文件名: RC\$PCH-301 - 0-28/27-285-2 - zzp-6060601p-rcqx-pH5.8jz-lf75z-p5-30min.lcd
 方法文件名: RC\$PCH-301 - PCH-301-RCQX-FX276.lcm
 批处理文件名: RC\$PCH-301 - 20260606-fx276.lcb
 样品瓶号: 1-41
 进样体积: 20 μl 版本号:6.115
 进样时间: 2026/06/06 15:03:18 实验者: xiechaojun
 处理时间 (V2): 2026/06/08 08:21:27 处理者: xiechaojun
 仪器型号: SHIMADZU LC-2050C(FX276)

<色谱图>

mV



<峰表>

检测器A 237nm

峰号	保留时间	面积	面积%	高度	理论塔板数(USP)	拖尾因子	分离度(USP)
1	2.465	160135	69.583	18391	1818	0.968	--
2	2.902	70000	30.417	7101	1927	0.966	1.763
总计		230135	100.000	25492			

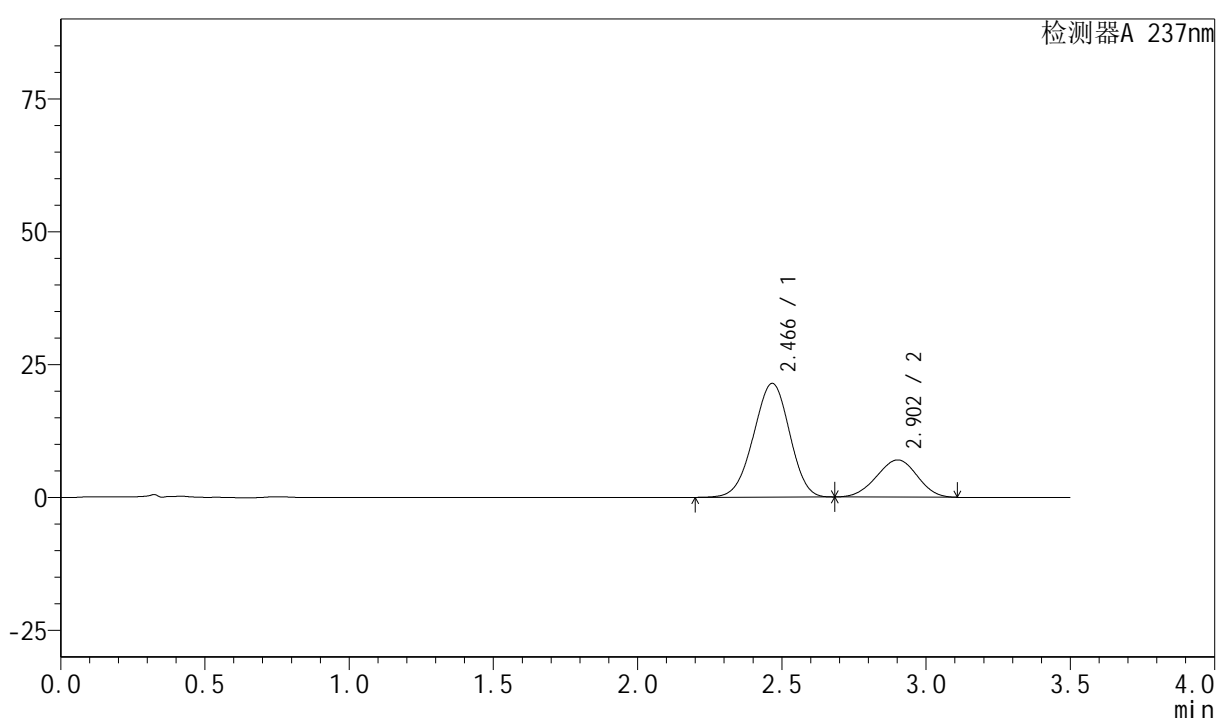
图35 阿齐沙坦氨氯地平片溶出曲线测定HPLC图谱
自制品-6060601批-
pH5.8介质-篮法-75转-30min-片5
供试品溶液-1

<样品信息>

色谱柱:XB-C18(50mm*4.6mm,5 μ m) 流速:2.0ml/min
 柱温:30 $^{\circ}$ C 波长:237nm
 数据文件名: RC\$PCH-301 - 0-28/27-287-2 - zzp-6060601p-rcqx-pH5.8jz-lf75z-p1-45min.lcd
 方法文件名: RC\$PCH-301 - PCH-301-RCQX-FX276.lcm
 批处理文件名: RC\$PCH-301 - 20260606-fx276.lcb
 样品瓶号: 1-6
 进样体积: 20 μ l 版本号:6.115
 进样时间: 2026/06/06 15:11:05 实验者: xiechaojun
 处理时间 (V2): 2026/06/08 08:21:33 处理者: xiechaojun
 仪器型号: SHIMADZU LC-2050C(FX276)

<色谱图>

mV



<峰表>

检测器A 237nm

峰号	保留时间	面积	面积%	高度	理论塔板数(USP)	拖尾因子	分离度(USP)
1	2.466	186490	73.010	21388	1819	0.968	--
2	2.902	68940	26.990	7000	1931	0.968	1.757
总计		255430	100.000	28387			

图37 阿齐沙坦氨氯地平片溶出曲线测定HPLC图谱
自制品-6060601批-pH5.8介质-篮法-75转-45min-片1
供试品溶液-1



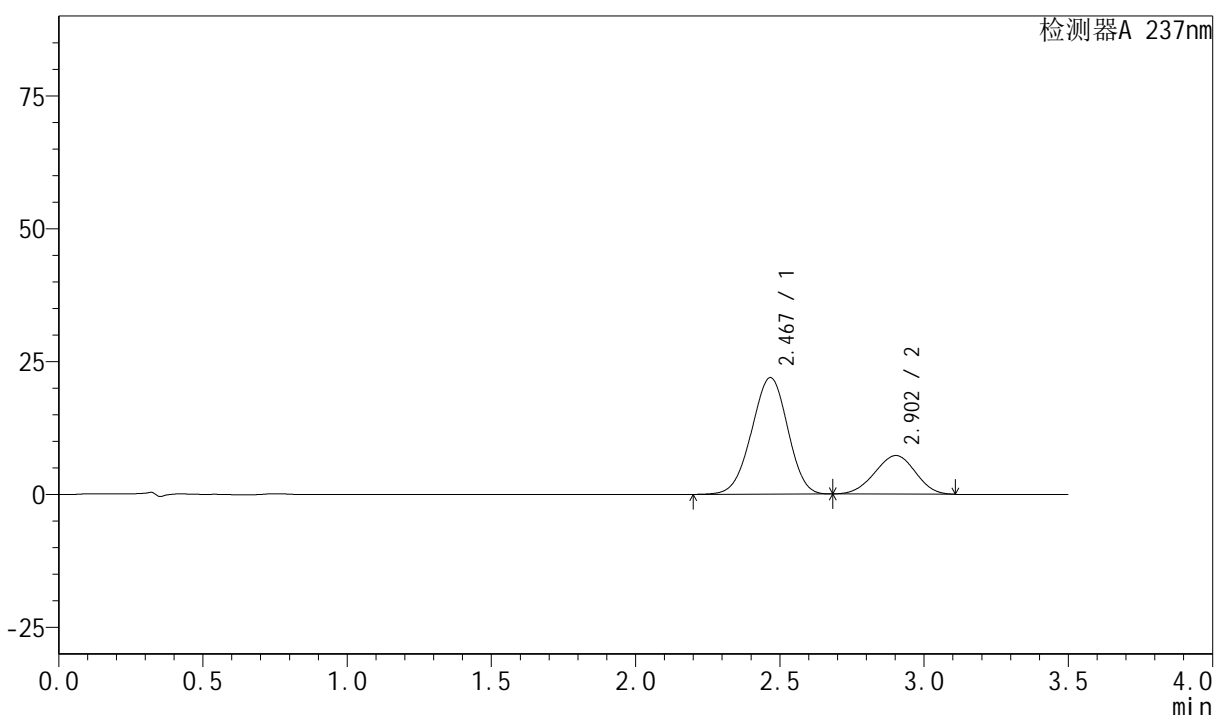
PCH-301

<样品信息>

色谱柱:XB-C18(50mm*4.6mm,5μm) 流速:2.0ml/min
 柱温:30℃ 波长:237nm
 数据文件名: RC\$PCH-301 - 0-28/27-289-2 - zzp-6060601p-rcqx-pH5.8jz-lf75z-p3-45min.lcd
 方法文件名: RC\$PCH-301 - PCH-301-RCQX-FX276.lcm
 批处理文件名: RC\$PCH-301 - 20260606-fx276.lcb
 样品瓶号: 1-24
 进样体积: 20 μl 版本号:6.115
 进样时间: 2026/06/06 15:18:49 实验者: xiechaojun
 处理时间 (V2): 2026/06/08 08:21:38 处理者: xiechaojun
 仪器型号: SHIMADZU LC-2050C(FX276)

<色谱图>

mV



<峰表>

检测器A 237nm

峰号	保留时间	面积	面积%	高度	理论塔板数(USP)	拖尾因子	分离度(USP)
1	2.467	190938	72.793	21895	1822	0.967	--
2	2.902	71364	27.207	7251	1934	0.969	1.758
总计		262303	100.000	29147			

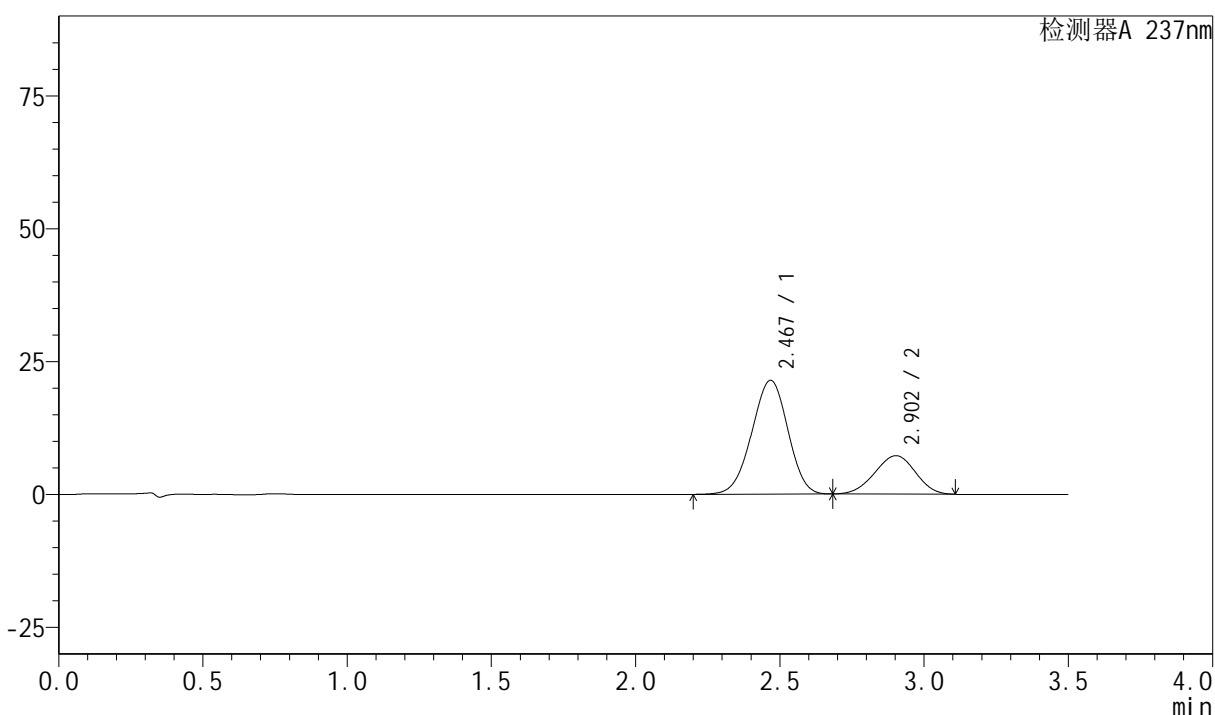
图39 阿齐沙坦氨氯地平片溶出曲线测定HPLC图谱
自制品-6060601批-pH5.8介质-篮法-75转-45min-片3
供试品溶液-1

<样品信息>

色谱柱:XB-C18(50mm*4.6mm,5μm) 流速:2.0ml/min
 柱温:30°C 波长:237nm
 数据文件名: RC\$PCH-301 - 0-28/27-290-2 - zzp-6060601p-rcqx-pH5.8jz-lf75z-p4-45min.lcd
 方法文件名: RC\$PCH-301 - PCH-301-RCQX-FX276.lcm
 批处理文件名: RC\$PCH-301 - 20260606-fx276.lcb
 样品瓶号: 1-33
 进样体积: 20 μl 版本号:6.115
 进样时间: 2026/06/06 15:22:42 实验者: xiechaojun
 处理时间 (V2): 2026/06/08 08:21:41 处理者: xiechaojun
 仪器型号: SHIMADZU LC-2050C(FX276)

<色谱图>

mV



<峰表>

检测器A 237nm

峰号	保留时间	面积	面积%	高度	理论塔板数(USP)	拖尾因子	分离度(USP)
1	2.467	186429	72.398	21368	1822	0.967	--
2	2.902	71077	27.602	7228	1938	0.968	1.757
总计		257506	100.000	28595			

图40 阿齐沙坦氨氯地平片溶出曲线测定HPLC图谱
自制品-6060601批-pH5.8介质-篮法-75转-45min-片4
供试品溶液-1



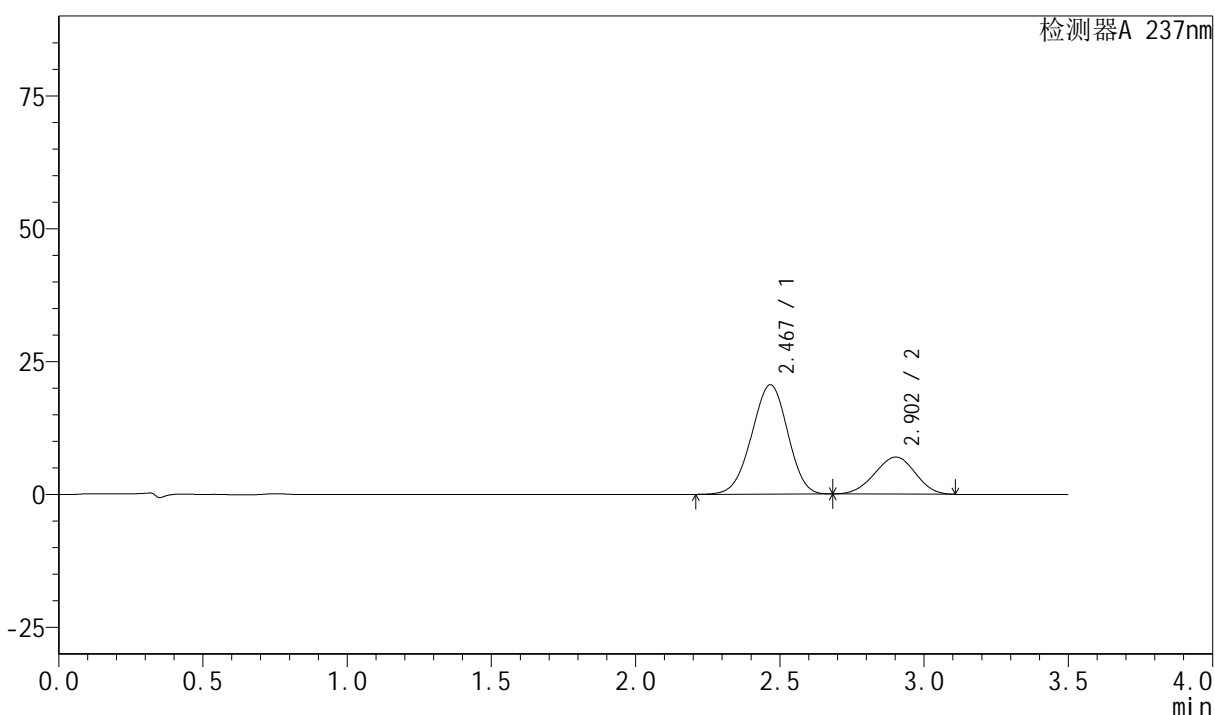
PCH-301

<样品信息>

色谱柱:XB-C18(50mm*4.6mm,5µm) 流速:2.0ml/min
 柱温:30°C 波长:237nm
 数据文件名: RC\$PCH-301 - 0-28/27-291-2 - zzp-6060601p-rcqx-pH5.8jz-lf75z-p5-45min.lcd
 方法文件名: RC\$PCH-301 - PCH-301-RCQX-FX276.lcm
 批处理文件名: RC\$PCH-301 - 20260606-fx276.lcb
 样品瓶号: 1-42
 进样体积: 20 µl 版本号:6.115
 进样时间: 2026/06/06 15:26:35 实验者: xiechaojun
 处理时间 (V2): 2026/06/08 08:21:44 处理者: xiechaojun
 仪器型号: SHIMADZU LC-2050C(FX276)

<色谱图>

mV



<峰表>

检测器A 237nm

峰号	保留时间	面积	面积%	高度	理论塔板数(USP)	拖尾因子	分离度(USP)
1	2.467	178919	72.302	20546	1825	0.968	--
2	2.902	68541	27.698	6970	1938	0.968	1.758
总计		247460	100.000	27516			

图41 阿齐沙坦氨氯地平片溶出曲线测定HPLC图谱
自制品-6060601批-pH5.8介质-篮法-75转-45min-片5
供试品溶液-1



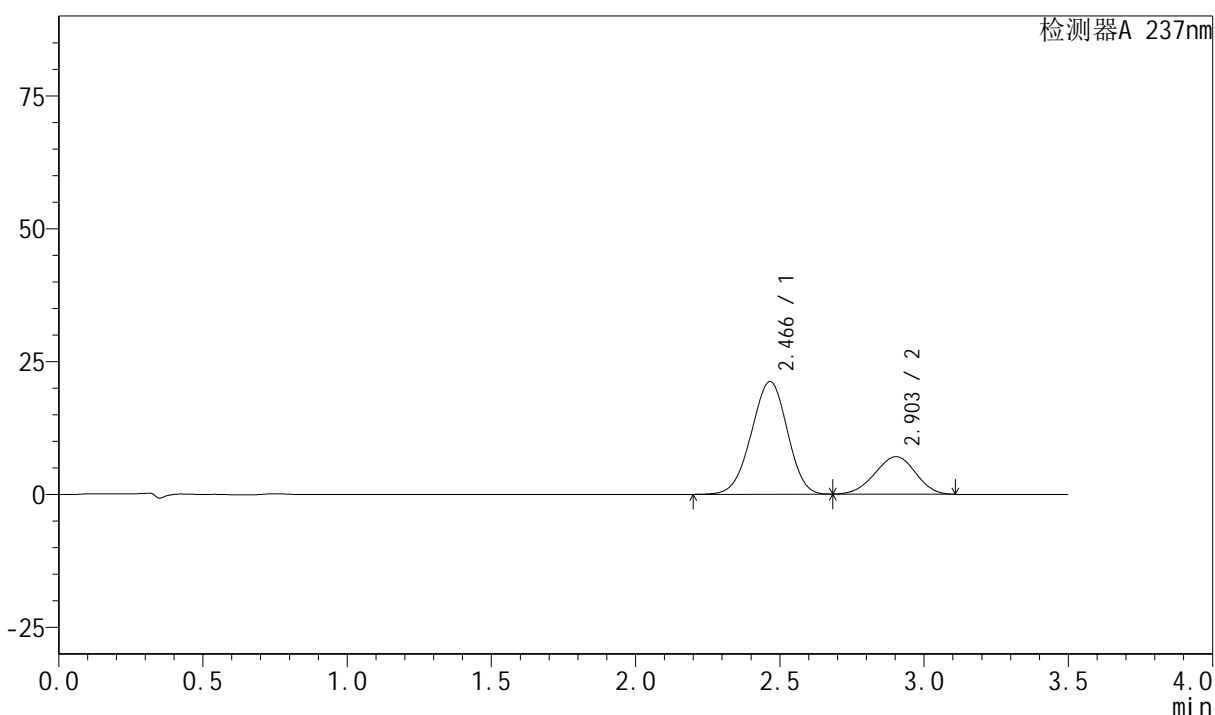
PCH-301

<样品信息>

色谱柱:XB-C18(50mm*4.6mm,5µm) 流速:2.0ml/min
 柱温:30°C 波长:237nm
 数据文件名: RC\$PCH-301 - 0-28/27-292-2 - zzp-6060601p-rcqx-pH5.8jz-lf75z-p6-45min.lcd
 方法文件名: RC\$PCH-301 - PCH-301-RCQX-FX276.lcm
 批处理文件名: RC\$PCH-301 - 20260606-fx276.lcb
 样品瓶号: 1-51
 进样体积: 20 µl 版本号:6.115
 进样时间: 2026/06/06 15:30:27 实验者: xiechaojun
 处理时间 (V2): 2026/06/08 08:21:47 处理者: xiechaojun
 仪器型号: SHIMADZU LC-2050C(FX276)

<色谱图>

mV



<峰表>

检测器A 237nm

峰号	保留时间	面积	面积%	高度	理论塔板数(USP)	拖尾因子	分离度(USP)
1	2.466	183865	72.641	21177	1833	0.968	--
2	2.903	69251	27.359	7057	1946	0.968	1.771
总计		253116	100.000	28234			

图42 阿齐沙坦氨氯地平片溶出曲线测定HPLC图谱
自制品-6060601批-pH5.8介质-篮法-75转-45min-片6
供试品溶液-1



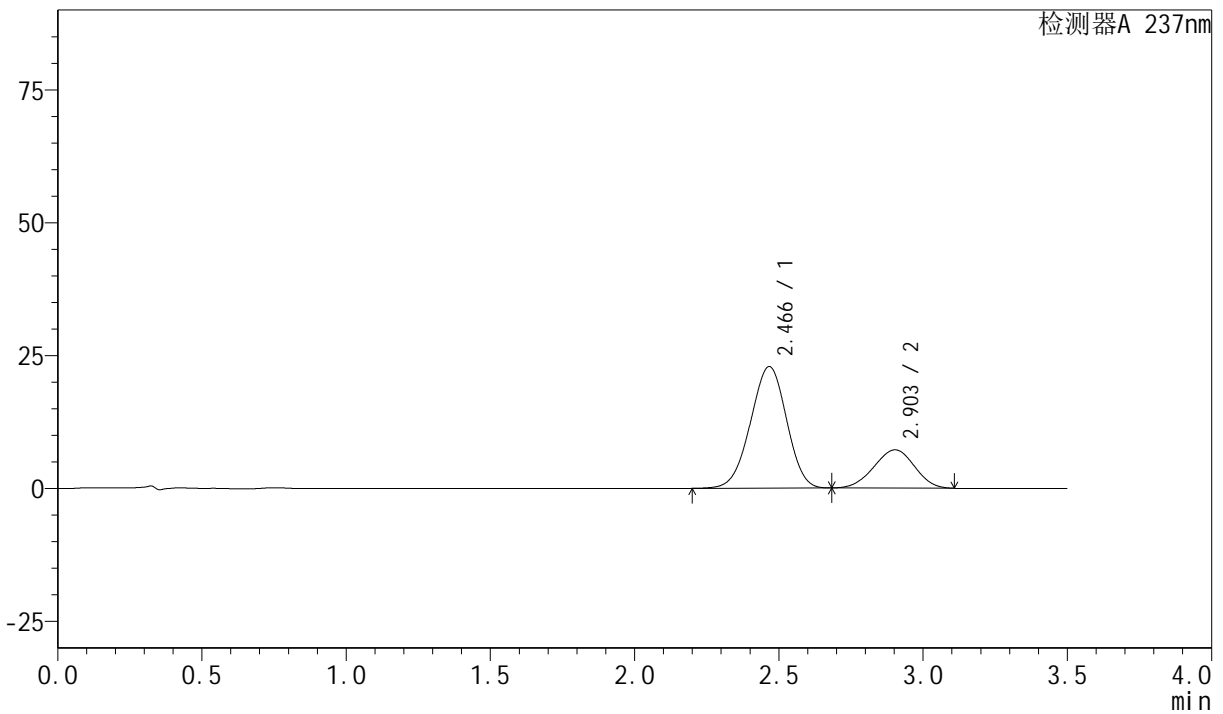
PCH-301

<样品信息>

色谱柱:XB-C18(50mm*4.6mm,5μm) 流速:2.0ml/min
 柱温:30°C 波长:237nm
 数据文件名: RC\$PCH-301 - 0-28/27-293-2 - zzp-6060601p-rcqx-pH5.8jz-lf75z-p1-60min.lcd
 方法文件名: RC\$PCH-301 - PCH-301-RCQX-FX276.lcm
 批处理文件名: RC\$PCH-301 - 20260606-fx276.lcb
 样品瓶号: 1-7
 进样体积: 20 μl 版本号:6.115
 进样时间: 2026/06/06 15:34:19 实验者: xiechaojun
 处理时间 (V2): 2026/06/08 08:21:50 处理者: xiechaojun
 仪器型号: SHIMADZU LC-2050C(FX276)

<色谱图>

mV



<峰表>

检测器A 237nm

峰号	保留时间	面积	面积%	高度	理论塔板数(USP)	拖尾因子	分离度(USP)
1	2.466	198822	73.806	22833	1826	0.968	--
2	2.903	70562	26.194	7190	1946	0.968	1.766
总计		269384	100.000	30024			

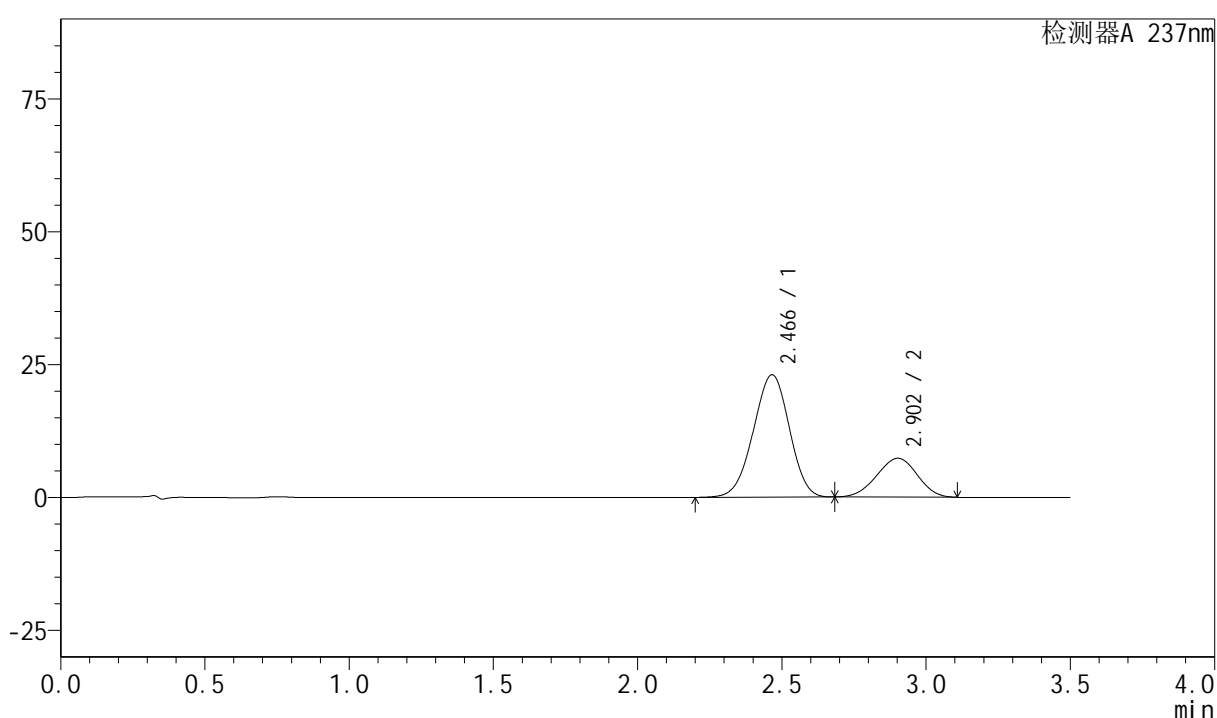
图43 阿齐沙坦氨氯地平片溶出曲线测定HPLC图谱
自制品-6060601批-pH5.8介质-篮法-75转-60min-片1
供试品溶液-1

<样品信息>

色谱柱:XB-C18(50mm*4.6mm,5 μ m) 流速:2.0ml/min
 柱温:30 $^{\circ}$ C 波长:237nm
 数据文件名: RC\$PCH-301 - 0-28/27-294-2 - zzp-6060601p-rcqx-pH5.8jz-lf75z-p2-60min.lcd
 方法文件名: RC\$PCH-301 - PCH-301-RCQX-FX276.lcm
 批处理文件名: RC\$PCH-301 - 20260606-fx276.lcb
 样品瓶号: 1-16
 进样体积: 20 μ l 版本号:6.115
 进样时间: 2026/06/06 15:38:12 实验者: xiechaojun
 处理时间 (V2): 2026/06/08 08:21:53 处理者: xiechaojun
 仪器型号: SHIMADZU LC-2050C(FX276)

<色谱图>

mV



<峰表>

检测器A 237nm

峰号	保留时间	面积	面积%	高度	理论塔板数(USP)	拖尾因子	分离度(USP)
1	2.466	200143	73.600	23008	1826	0.968	--
2	2.902	71791	26.400	7315	1946	0.967	1.767
总计		271934	100.000	30324			

图44 阿齐沙坦氨氯地平片溶出曲线测定HPLC图谱
自制品-6060601批-
pH5.8介质-篮法-75转-60min-片2
供试品溶液-1



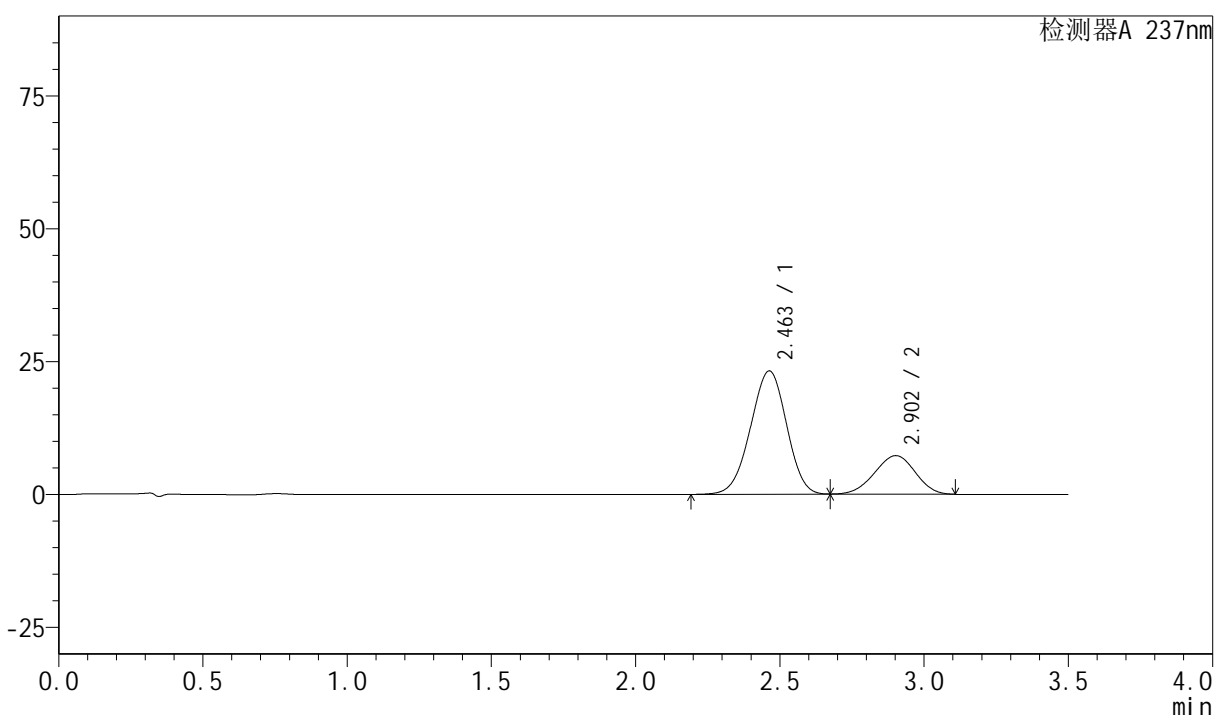
PCH-301

<样品信息>

色谱柱:XB-C18(50mm*4.6mm,5μm) 流速:2.0ml/min
 柱温:30°C 波长:237nm
 数据文件名: RC\$PCH-301 - 0-28/27-295-2 - zzp-6060601p-rcqx-pH5.8jz-lf75z-p3-60min.lcd
 方法文件名: RC\$PCH-301 - PCH-301-RCQX-FX276.lcm
 批处理文件名: RC\$PCH-301 - 20260606-fx276.lcb
 样品瓶号: 1-25
 进样体积: 20 μl 版本号:6.115
 进样时间: 2026/06/06 15:42:05 实验者: xiechaojun
 处理时间 (V2): 2026/06/08 08:21:56 处理者: xiechaojun
 仪器型号: SHIMADZU LC-2050C(FX276)

<色谱图>

mV



<峰表>

检测器A 237nm

峰号	保留时间	面积	面积%	高度	理论塔板数(USP)	拖尾因子	分离度(USP)
1	2.463	201658	73.920	23199	1823	0.969	--
2	2.902	71148	26.080	7241	1942	0.967	1.776
总计		272806	100.000	30440			

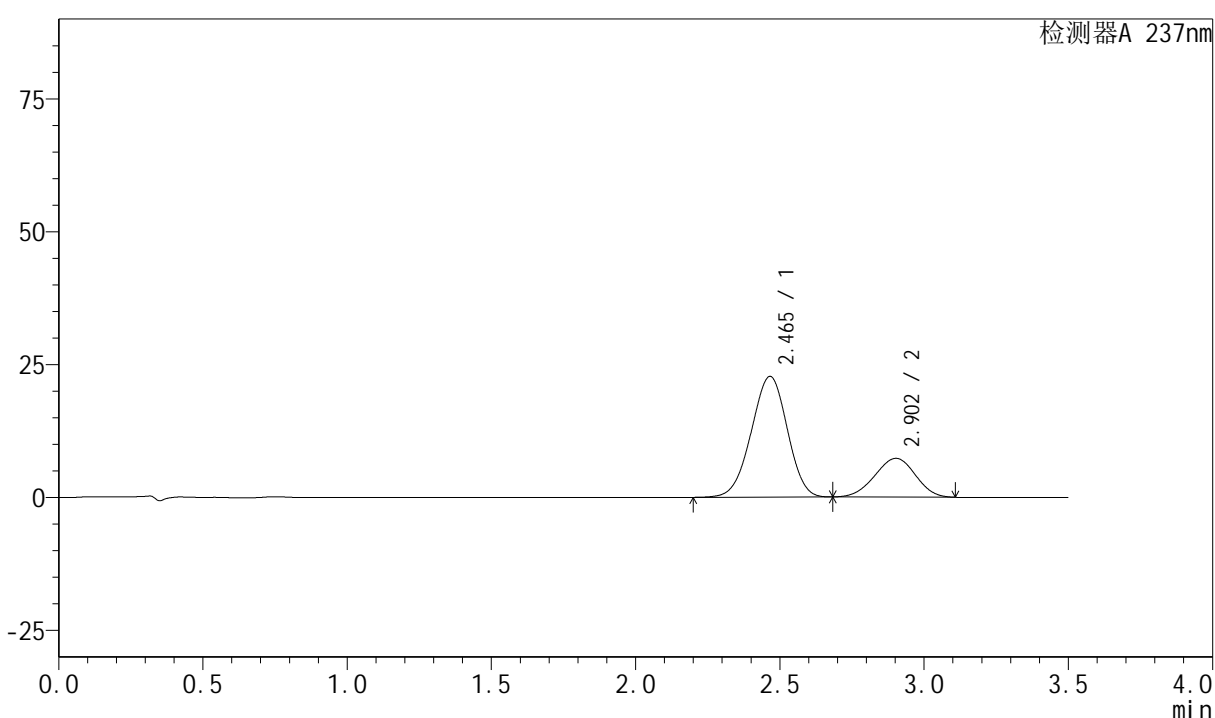
图45 阿齐沙坦氨氯地平片溶出曲线测定HPLC图谱
自制品-6060601批-
pH5.8介质-篮法-75转-60min-片3
供试品溶液-1

<样品信息>

色谱柱:XB-C18(50mm*4.6mm,5μm) 流速:2.0ml/min
 柱温:30°C 波长:237nm
 数据文件名: RC\$PCH-301 - 0-28/27-296-2 - zzp-6060601p-rcqx-pH5.8jz-lf75z-p4-60min.lcd
 方法文件名: RC\$PCH-301 - PCH-301-RCQX-FX276.lcm
 批处理文件名: RC\$PCH-301 - 20260606-fx276.lcb
 样品瓶号: 1-34
 进样体积: 20 μl 版本号:6.115
 进样时间: 2026/06/06 15:45:57 实验者: xiechaojun
 处理时间 (V2): 2026/06/08 08:21:59 处理者: xiechaojun
 仪器型号: SHIMADZU LC-2050C(FX276)

<色谱图>

mV



<峰表>

检测器A 237nm

峰号	保留时间	面积	面积%	高度	理论塔板数(USP)	拖尾因子	分离度(USP)
1	2.465	197198	73.385	22702	1831	0.968	--
2	2.902	71519	26.615	7295	1948	0.969	1.770
总计		268718	100.000	29997			

图46 阿齐沙坦氨氯地平片溶出曲线测定HPLC图谱
自制品-6060601批-
pH5.8介质-篮法-75转-60min-片4
供试品溶液-1



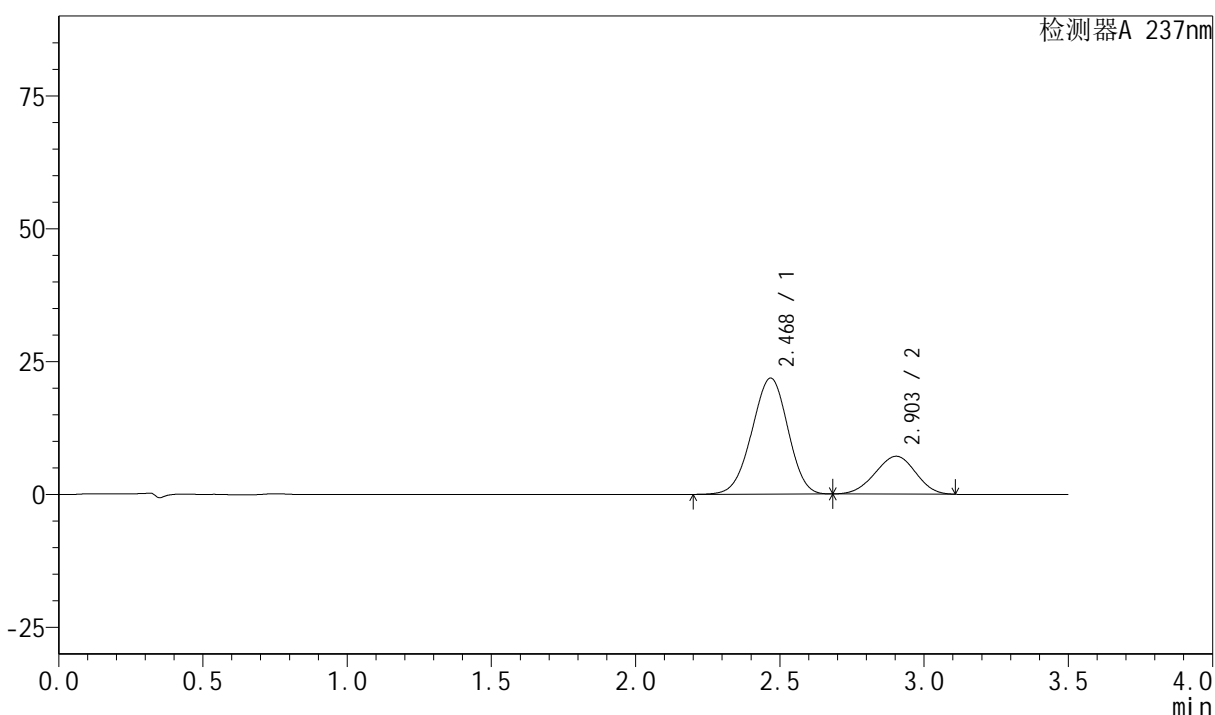
PCH-301

<样品信息>

色谱柱:XB-C18(50mm*4.6mm,5μm) 流速:2.0ml/min
 柱温:30°C 波长:237nm
 数据文件名: RC\$PCH-301 - 0-28/27-297-2 - zzp-6060601p-rcqx-pH5.8jz-lf75z-p5-60min.lcd
 方法文件名: RC\$PCH-301 - PCH-301-RCQX-FX276.lcm
 批处理文件名: RC\$PCH-301 - 20260606-fx276.lcb
 样品瓶号: 1-43
 进样体积: 20 μl 版本号:6.115
 进样时间: 2026/06/06 15:49:50 实验者: xiechaojun
 处理时间 (V2): 2026/06/08 08:22:02 处理者: xiechaojun
 仪器型号: SHIMADZU LC-2050C(FX276)

<色谱图>

mV



<峰表>

检测器A 237nm

峰号	保留时间	面积	面积%	高度	理论塔板数(USP)	拖尾因子	分离度(USP)
1	2.468	189709	73.110	21784	1831	0.967	--
2	2.903	69777	26.890	7115	1944	0.968	1.763
总计		259486	100.000	28899			

图47 阿齐沙坦氨氯地平片溶出曲线测定HPLC图谱
自制品-6060601批-pH5.8介质-篮法-75转-60min-片5
供试品溶液-1



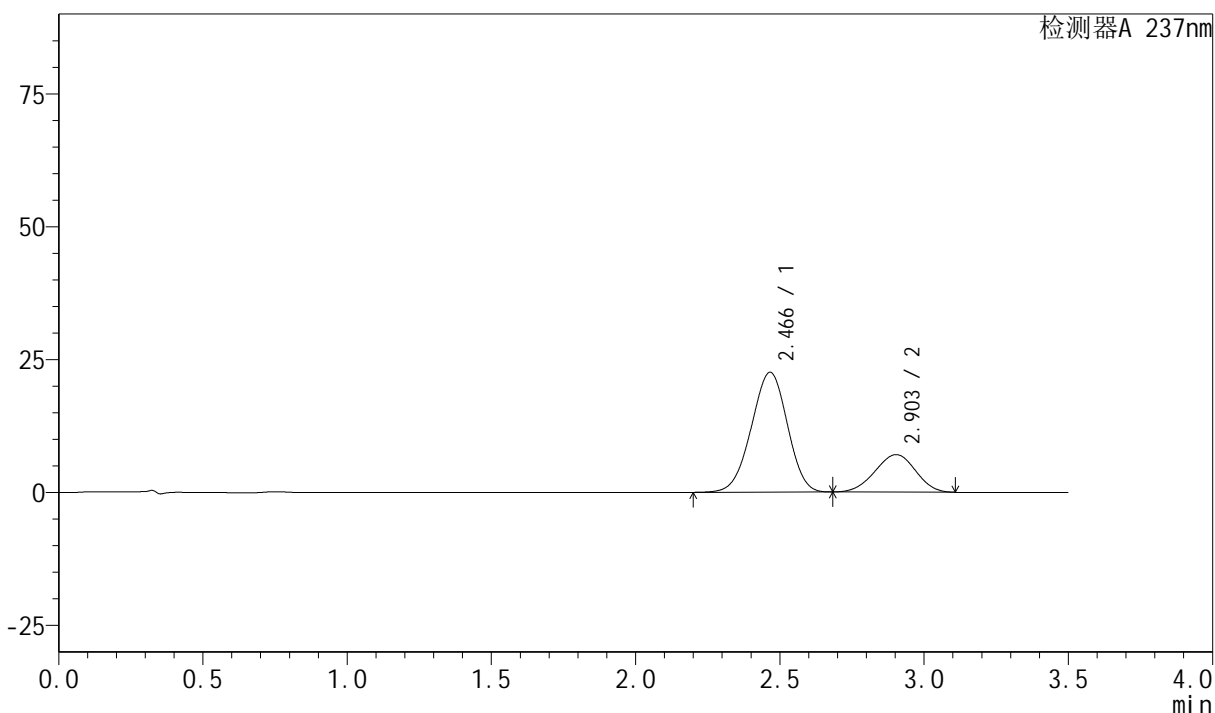
PCH-301

<样品信息>

色谱柱:XB-C18(50mm*4.6mm,5µm) 流速:2.0ml/min
 柱温:30°C 波长:237nm
 数据文件名: RC\$PCH-301 - 0-28/27-298-2 - zzp-6060601p-rcqx-pH5.8jz-lf75z-p6-60min.lcd
 方法文件名: RC\$PCH-301 - PCH-301-RCQX-FX276.lcm
 批处理文件名: RC\$PCH-301 - 20260606-fx276.lcb
 样品瓶号: 1-52
 进样体积: 20 µl 版本号:6.115
 进样时间: 2026/06/06 15:53:42 实验者: xiechaojun
 处理时间 (V2): 2026/06/08 08:22:05 处理者: xiechaojun
 仪器型号: SHIMADZU LC-2050C(FX276)

<色谱图>

mV



<峰表>

检测器A 237nm

峰号	保留时间	面积	面积%	高度	理论塔板数(USP)	拖尾因子	分离度(USP)
1	2.466	196096	73.873	22531	1824	0.968	--
2	2.903	69353	26.127	7064	1942	0.967	1.768
总计		265450	100.000	29595			

图48 阿齐沙坦氨氯地平片溶出曲线测定HPLC图谱
自制品-6060601批-pH5.8介质-篮法-75转-60min-片6
供试品溶液-1



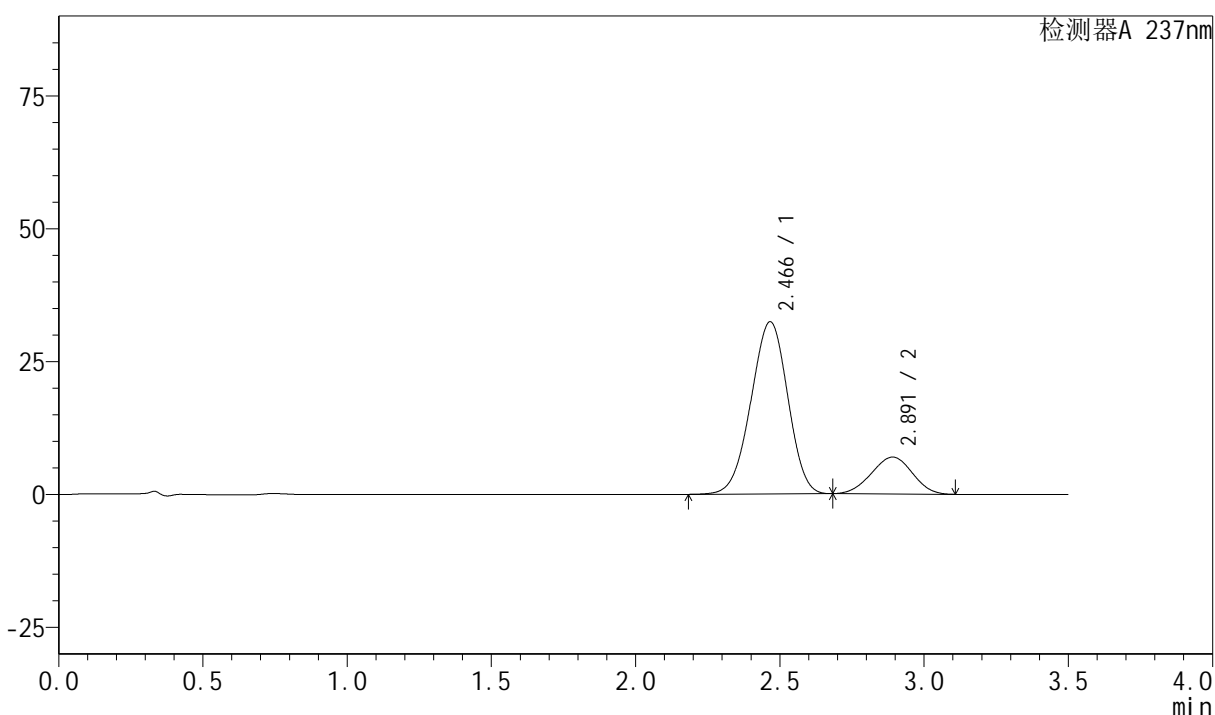
PCH-301

<样品信息>

色谱柱:XB-C18(50mm*4.6mm,5μm) 流速:2.0ml/min
 柱温:30°C 波长:237nm
 数据文件名: RC\$PCH-301 - 0-28/27-299-2 - zzp-6060601p-rcqx-pH5.8jz-lf75z-dz2-1.lcd
 方法文件名: RC\$PCH-301 - PCH-301-RCQX-FX276.lcm
 批处理文件名: RC\$PCH-301 - 20260606-fx276.lcb
 样品瓶号: 1-27
 进样体积: 20 μl 版本号:6.115
 进样时间: 2026/06/06 15:57:35 实验者: xiechaojun
 处理时间 (V2): 2026/06/08 08:22:07 处理者: xiechaojun
 仪器型号: SHIMADZU LC-2050C(FX276)

<色谱图>

mV



<峰表>

检测器A 237nm

峰号	保留时间	面积	面积%	高度	理论塔板数(USP)	拖尾因子	分离度(USP)
1	2.466	287210	80.702	32372	1753	0.964	--
2	2.891	68679	19.298	6941	1890	0.978	1.693
总计		355889	100.000	39313			

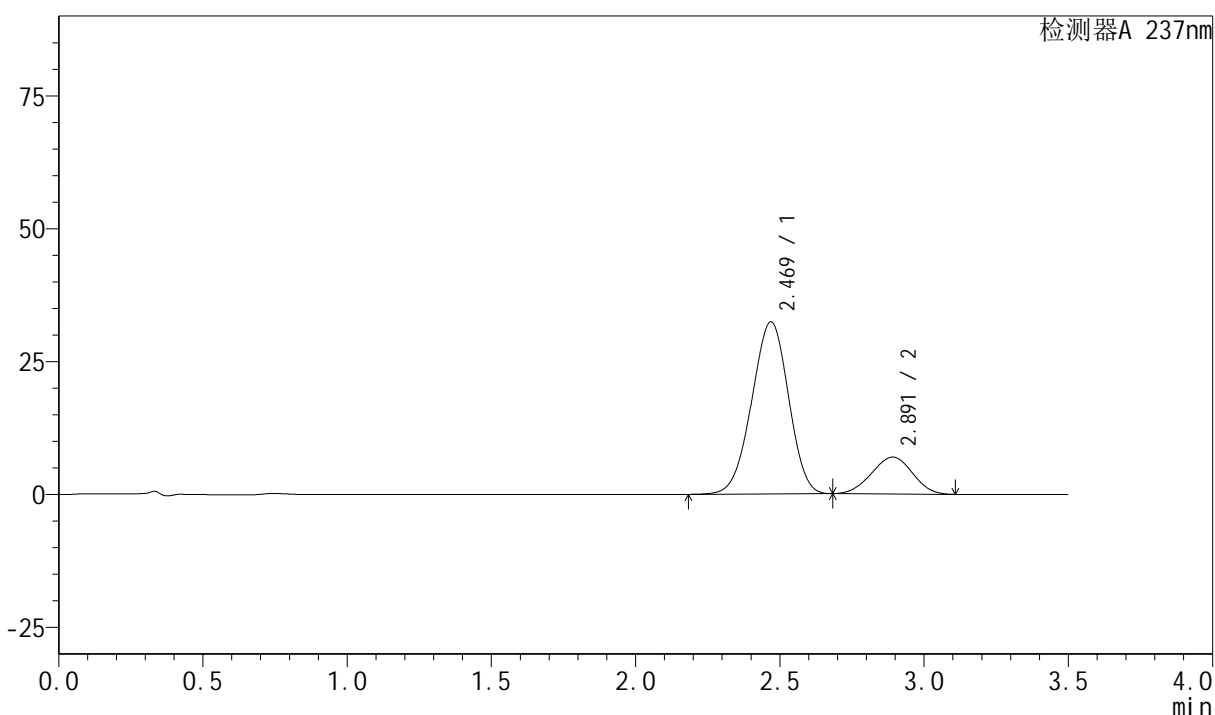
图49 阿齐沙坦氨氯地平片溶出曲线测定HPLC图谱
自制品-6060601批-pH5.8介质-篮法-75转
对照品溶液-2-1

<样品信息>

色谱柱:XB-C18(50mm*4.6mm,5 μ m) 流速:2.0ml/min
 柱温:30 $^{\circ}$ C 波长:237nm
 数据文件名: RC\$PCH-301 - 0-28/27-300-2 - zzp-6060601p-rcqx-pH5.8jz-lf75z-dz2-2.lcd
 方法文件名: RC\$PCH-301 - PCH-301-RCQX-FX276.lcm
 批处理文件名: RC\$PCH-301 - 20260606-fx276.lcb
 样品瓶号: 1-27
 进样体积: 20 μ l 版本号:6.115
 进样时间: 2026/06/06 16:01:29 实验者: xiechaojun
 处理时间 (V2): 2026/06/08 08:22:10 处理者: xiechaojun
 仪器型号: SHIMADZU LC-2050C(FX276)

<色谱图>

mV



<峰表>

检测器A 237nm

峰号	保留时间	面积	面积%	高度	理论塔板数(USP)	拖尾因子	分离度(USP)
1	2.469	287080	80.707	32348	1756	0.963	--
2	2.891	68626	19.293	6939	1893	0.978	1.684
总计		355706	100.000	39286			

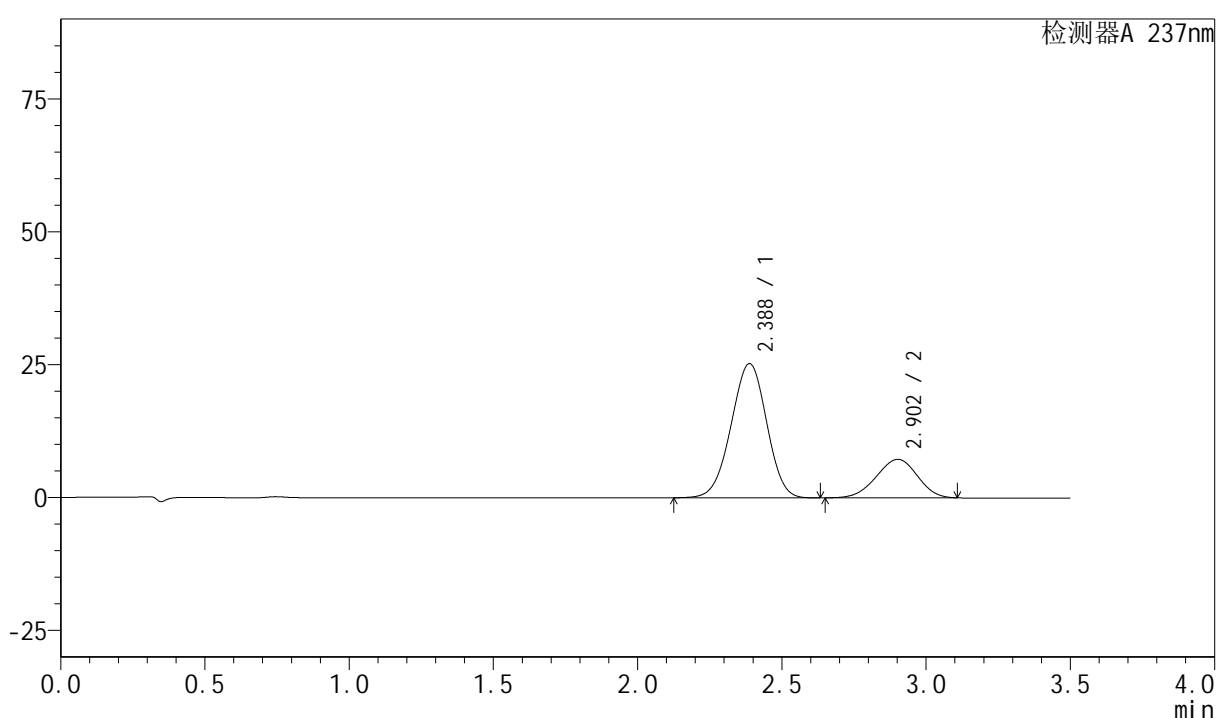
图50 阿齐沙坦氨氯地平片溶出曲线测定HPLC图谱
自制品-6060601批-
pH5.8介质-篮法-75转
对照品溶液-2-2

<样品信息>

色谱柱:XB-C18(50mm*4.6mm,5μm) 流速:2.0ml/min
 柱温:30°C 波长:237nm
 数据文件名: RC\$PCH-301 - 0-28/27-302-2 - zzp-6060601p-rcqx-pH5.8jz-lf75z-p1-jxzs.lcd
 方法文件名: RC\$PCH-301 - PCH-301-RCQX-FX276.lcm
 批处理文件名: RC\$PCH-301 - 20260606-fx276.lcb
 样品瓶号: 1-8
 进样体积: 20 μl 版本号:6.115
 进样时间: 2026/06/06 16:40:49 实验者: xiechaojun
 处理时间 (V2): 2026/06/08 08:22:13 处理者: xiechaojun
 仪器型号: SHIMADZU LC-2050C(FX276)

<色谱图>

mV



<峰表>

检测器A 237nm

峰号	保留时间	面积	面积%	高度	理论塔板数(USP)	拖尾因子	分离度(USP)
1	2.388	215968	75.011	25255	1775	0.972	--
2	2.902	71946	24.989	7235	1907	0.957	2.088
总计		287914	100.000	32490			

图51 阿齐沙坦氨氯地平片溶出曲线测定HPLC图谱
自制品-6060601批-
pH5.8介质-篮法-75转-极限转速-片1
供试品溶液-1



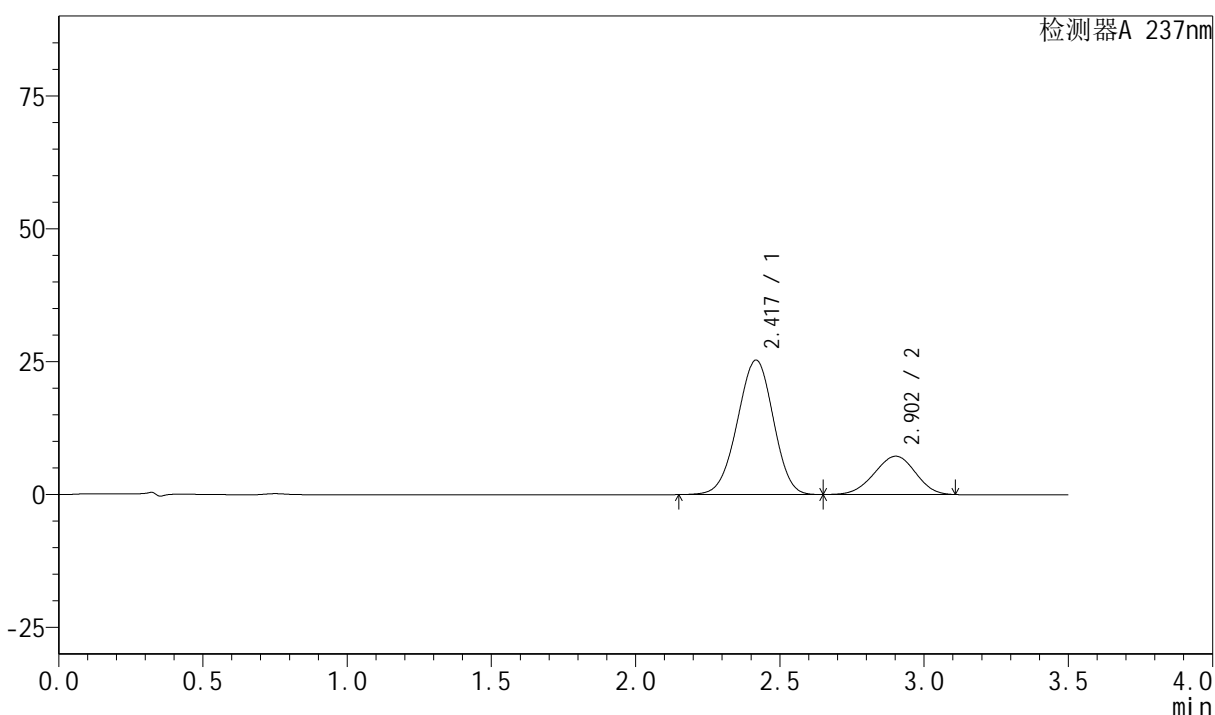
PCH-301

<样品信息>

色谱柱:XB-C18(50mm*4.6mm,5µm) 流速:2.0ml/min
 柱温:30°C 波长:237nm
 数据文件名: RC\$PCH-301 - 0-28/27-303-2 - zzp-6060601p-rcqx-pH5.8jz-lf75z-p2-jxzs.lcd
 方法文件名: RC\$PCH-301 - PCH-301-RCQX-FX276.lcm
 批处理文件名: RC\$PCH-301 - 20260606-fx276.lcb
 样品瓶号: 1-17
 进样体积: 20 µl 版本号:6.115
 进样时间: 2026/06/06 16:44:43 实验者: xiechaojun
 处理时间 (V2): 2026/06/08 08:22:16 处理者: xiechaojun
 仪器型号: SHIMADZU LC-2050C(FX276)

<色谱图>

mV



<峰表>

检测器A 237nm

峰号	保留时间	面积	面积%	高度	理论塔板数(USP)	拖尾因子	分离度(USP)
1	2.417	218950	75.295	25248	1774	0.972	--
2	2.902	71840	24.705	7203	1893	0.960	1.953
总计		290790	100.000	32451			

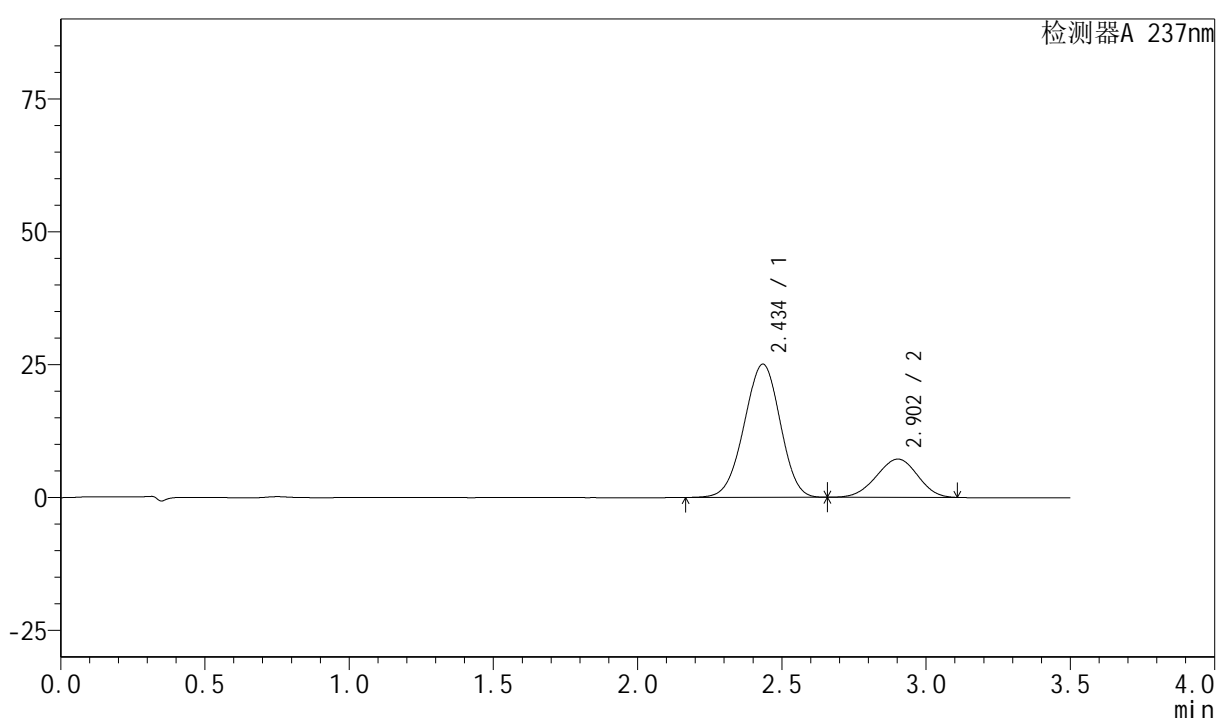
图52 阿齐沙坦氨氯地平片溶出曲线测定HPLC图谱
自制品-6060601批-
pH5.8介质-篮法-75转-极限转速-片2
供试品溶液-1

<样品信息>

色谱柱:XB-C18(50mm*4.6mm,5 μ m) 流速:2.0ml/min
 柱温:30 $^{\circ}$ C 波长:237nm
 数据文件名: RC\$PCH-301 - 0-28/27-304-2 - zzp-6060601p-rcqx-pH5.8jz-lf75z-p3-jxzs.lcd
 方法文件名: RC\$PCH-301 - PCH-301-RCQX-FX276.lcm
 批处理文件名: RC\$PCH-301 - 20260606-fx276.lcb
 样品瓶号: 1-26
 进样体积: 20 μ l 版本号:6.115
 进样时间: 2026/06/06 16:48:36 实验者: xiechaojun
 处理时间 (V2): 2026/06/08 08:22:19 处理者: xiechaojun
 仪器型号: SHIMADZU LC-2050C(FX276)

<色谱图>

mV



<峰表>

检测器A 237nm

峰号	保留时间	面积	面积%	高度	理论塔板数(USP)	拖尾因子	分离度(USP)
1	2.434	218243	75.259	25020	1777	0.971	--
2	2.902	71745	24.741	7192	1889	0.962	1.881
总计		289988	100.000	32212			

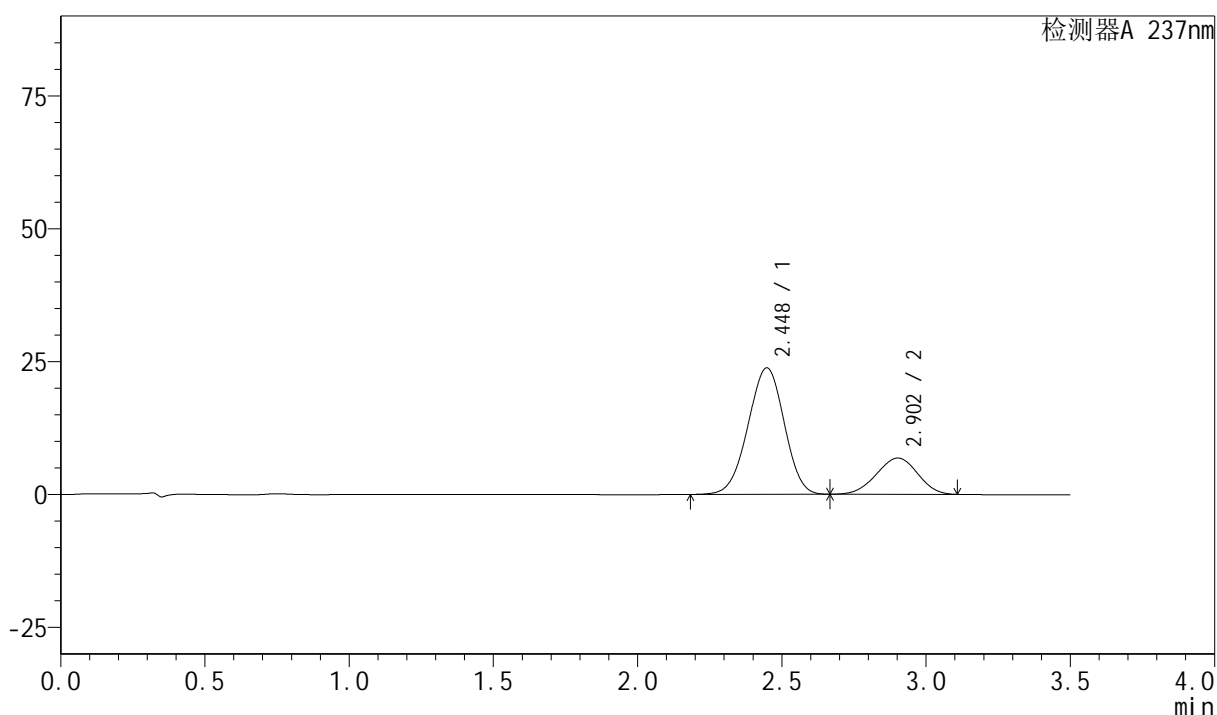
图53 阿齐沙坦氨氯地平片溶出曲线测定HPLC图谱
自制品-6060601批-pH5.8介质-篮法-75转-极限转速-片3
供试品溶液-1

<样品信息>

色谱柱:XB-C18(50mm*4.6mm,5μm) 流速:2.0ml/min
 柱温:30°C 波长:237nm
 数据文件名: RC\$PCH-301 - 0-28/27-306-2 - zzp-6060601p-rcqx-pH5.8jz-lf75z-p5-jxzs.lcd
 方法文件名: RC\$PCH-301 - PCH-301-RCQX-FX276.lcm
 批处理文件名: RC\$PCH-301 - 20260606-fx276.lcb
 样品瓶号: 1-44
 进样体积: 20 μl 版本号:6.115
 进样时间: 2026/06/06 16:56:22 实验者: xiechaojun
 处理时间 (V2): 2026/06/08 08:22:24 处理者: xiechaojun
 仪器型号: SHIMADZU LC-2050C(FX276)

<色谱图>

mV



<峰表>

检测器A 237nm

峰号	保留时间	面积	面积%	高度	理论塔板数(USP)	拖尾因子	分离度(USP)
1	2.448	207763	75.397	23797	1785	0.972	--
2	2.902	67795	24.603	6810	1892	0.967	1.824
总计		275558	100.000	30607			

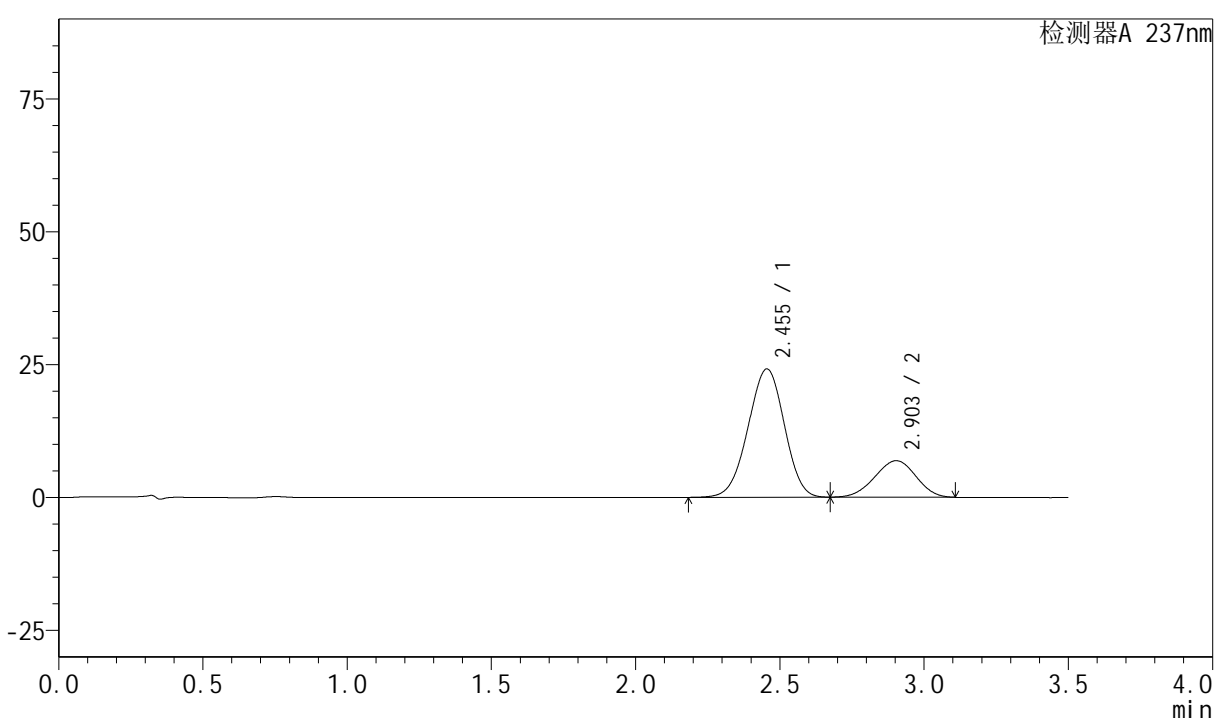
图55 阿齐沙坦氨氯地平片溶出曲线测定HPLC图谱
自制品-6060601批-
pH5.8介质-篮法-75转-极限转速-片5
供试品溶液-1

<样品信息>

色谱柱:XB-C18(50mm*4.6mm,5μm) 流速:2.0ml/min
 柱温:30℃ 波长:237nm
 数据文件名: RC\$PCH-301 - 0-28/27-307-2 - zzp-6060601p-rcqx-pH5.8jz-lf75z-p6-jxzs.lcd
 方法文件名: RC\$PCH-301 - PCH-301-RCQX-FX276.lcm
 批处理文件名: RC\$PCH-301 - 20260606-fx276.lcb
 样品瓶号: 1-53
 进样体积: 20 μl 版本号:6.115
 进样时间: 2026/06/06 17:00:15 实验者: xiechaojun
 处理时间 (V2): 2026/06/08 08:22:27 处理者: xiechaojun
 仪器型号: SHIMADZU LC-2050C(FX276)

<色谱图>

mV



<峰表>

检测器A 237nm

峰号	保留时间	面积	面积%	高度	理论塔板数(USP)	拖尾因子	分离度(USP)
1	2.455	211316	75.570	24141	1786	0.971	--
2	2.903	68315	24.430	6869	1894	0.968	1.797
总计		279631	100.000	31010			

图56 阿齐沙坦氨氯地平片溶出曲线测定HPLC图谱
自制品-6060601批-pH5.8介质-篮法-75转-极限转速-片6
供试品溶液-1