

















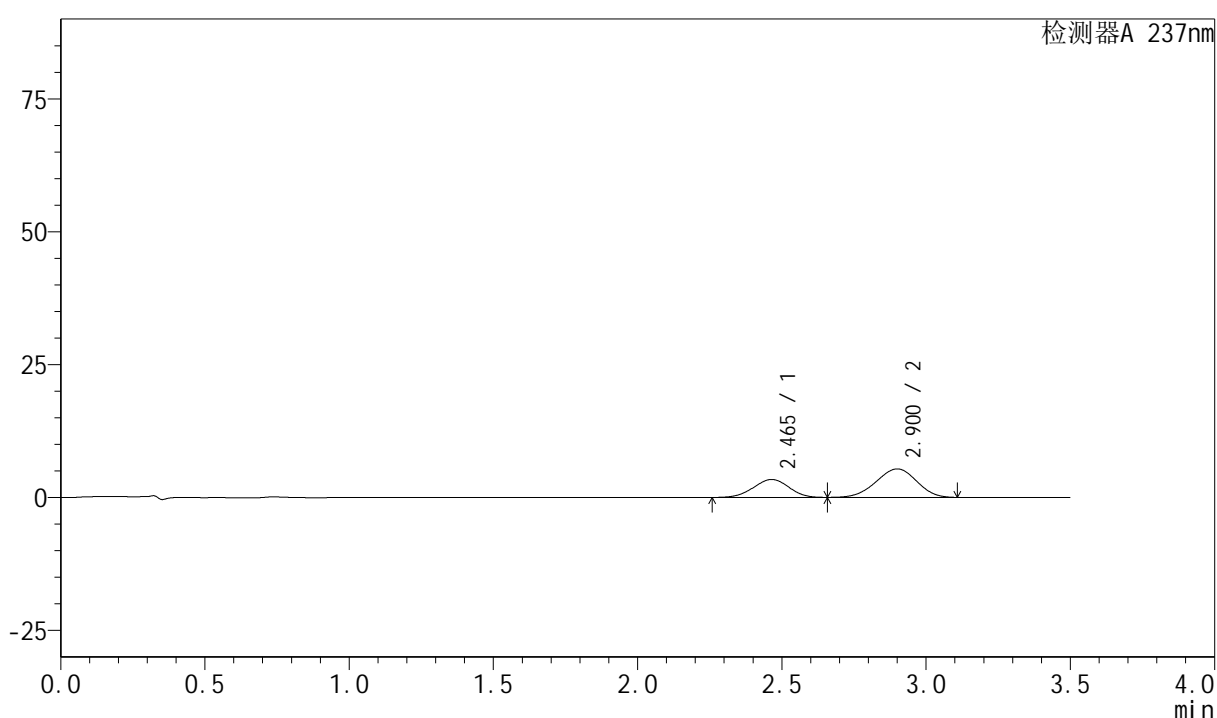
# PCH-301

## <样品信息>

色谱柱:XB-C18(50mm\*4.6mm,5μm) 流速:2.0ml/min  
 柱温:30°C 波长:237nm  
 数据文件名: RC\$PCH-301 - 0-28/27-258-2 - zzp-6060601p-rcqx-pH5.8jz-lf75z-p2-5min.lcd  
 方法文件名: RC\$PCH-301 - PCH-301-RCQX-FX276.lcm  
 批处理文件名: RC\$PCH-301 - 20260606-fx276.lcb  
 样品瓶号: 1-10  
 进样体积: 20 μl 版本号:6.115  
 进样时间: 2026/06/06 13:18:36 实验者: xiechaojun  
 处理时间 (V2): 2026/06/08 08:20:10 处理者: xiechaojun  
 仪器型号: SHIMADZU LC-2050C(FX276)

## <色谱图>

mV



## <峰表>

检测器A 237nm

峰号	保留时间	面积	面积%	高度	理论塔板数(USP)	拖尾因子	分离度(USP)
1	2.465	28853	35.476	3377	1868	0.967	--
2	2.900	52478	64.524	5356	1961	0.961	1.776
总计		81331	100.000	8733			



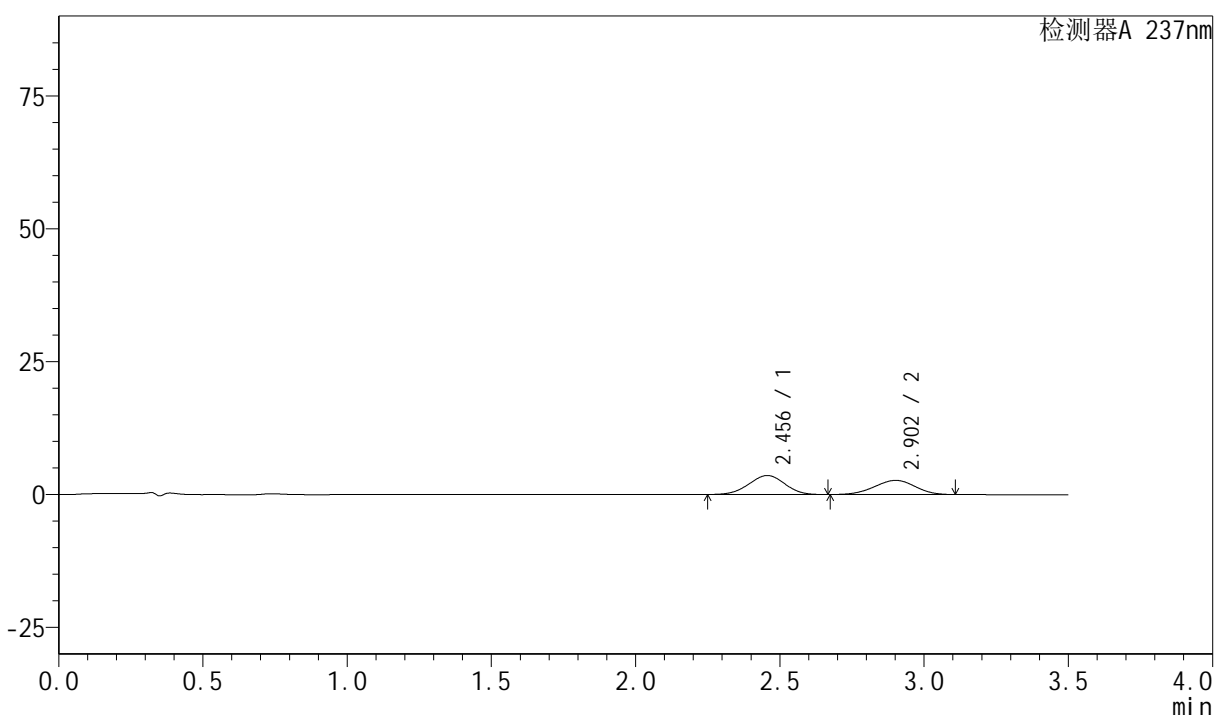
## &lt;样品信息&gt;

色谱柱:XB-C18(50mm\*4.6mm,5 $\mu$ m) 流速:2.0ml/min  
 柱温:30 $^{\circ}$ C 波长:237nm  
 数据文件名: RC\$PCH-301 - 0-28/27-260-2 - zzp-6060601p-rcqx-pH5.8jz-lf75z-p4-5min.lcd  
 方法文件名: RC\$PCH-301 - PCH-301-RCQX-FX276.lcm  
 批处理文件名: RC\$PCH-301 - 20260606-fx276.lcb  
 样品瓶号: 1-28  
 进样体积: 20  $\mu$ l  
 进样时间: 2026/06/06 13:26:22  
 处理时间 (V2): 2026/06/08 08:20:16  
 仪器型号: SHIMADZU LC-2050C(FX276)

版本号:6.115  
 实验者: xiechaojun  
 处理者: xiechaojun

## &lt;色谱图&gt;

mV



## &lt;峰表&gt;

检测器A 237nm

峰号	保留时间	面积	面积%	高度	理论塔板数(USP)	拖尾因子	分离度(USP)
1	2.456	30892	54.161	3572	1818	0.978	--
2	2.902	26145	45.839	2661	1948	0.960	1.805
总计		57037	100.000	6232			



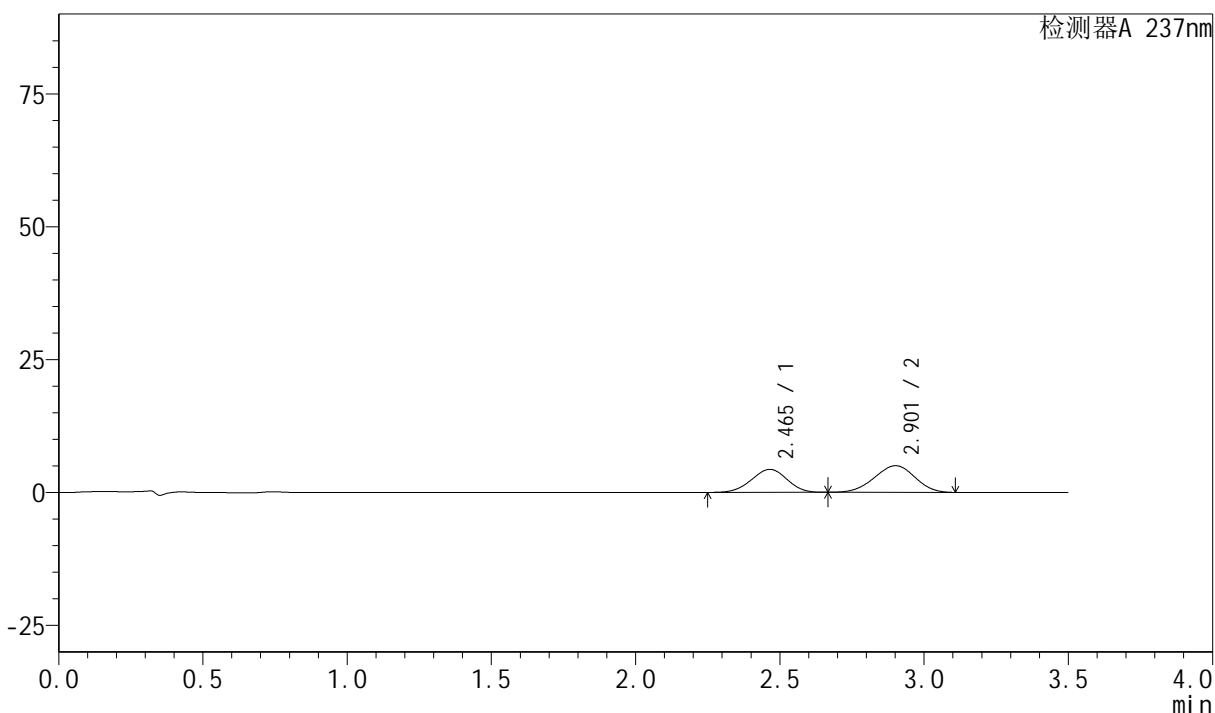
# PCH-301

## <样品信息>

色谱柱:XB-C18(50mm\*4.6mm,5μm)                      流速:2.0ml/min  
 柱温:30°C    波长:237nm  
 数据文件名: RC\$PCH-301 - 0-28/27-261-2 - zzp-6060601p-rcqx-pH5.8jz-lf75z-p5-5min.lcd  
 方法文件名: RC\$PCH-301 - PCH-301-RCQX-FX276.lcm  
 批处理文件名: RC\$PCH-301 - 20260606-fx276.lcb  
 样品瓶号: 1-37  
 进样体积: 20 μl    版本号:6.115  
 进样时间: 2026/06/06 13:30:15                      实验者: xiechaojun  
 处理时间 (V2): 2026/06/08 08:20:19              处理者: xiechaojun  
 仪器型号: SHIMADZU LC-2050C(FX276)

## <色谱图>

mV



## <峰表>

检测器A 237nm

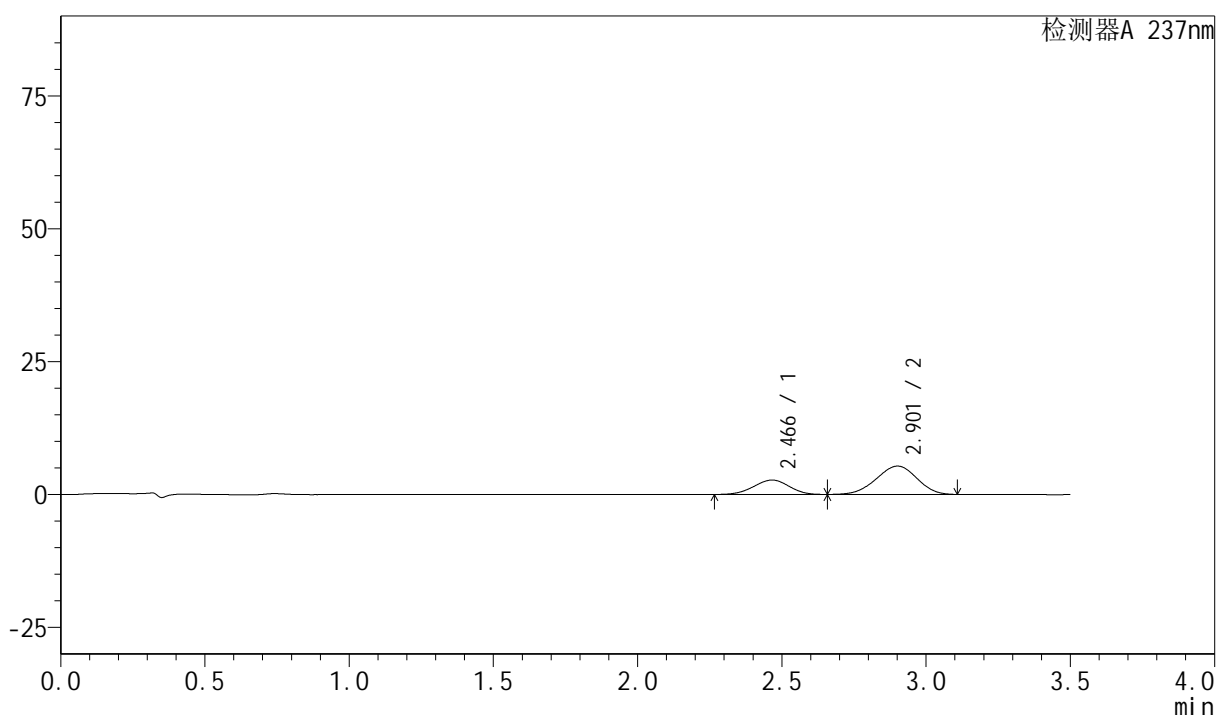
峰号	保留时间	面积	面积%	高度	理论塔板数(USP)	拖尾因子	分离度(USP)
1	2.465	37160	43.072	4332	1860	0.968	--
2	2.901	49113	56.928	5007	1956	0.961	1.776
总计		86273	100.000	9339			

## &lt;样品信息&gt;

色谱柱:XB-C18(50mm\*4.6mm,5μm) 流速:2.0ml/min  
柱温:30°C 波长:237nm  
数据文件名: RC\$PCH-301 - 0-28/27-262-2 - zzp-6060601p-rcqx-pH5.8jz-lf75z-p6-5min.lcd  
方法文件名: RC\$PCH-301 - PCH-301-RCQX-FX276.lcm  
批处理文件名: RC\$PCH-301 - 20260606-fx276.lcb  
样品瓶号: 1-46  
进样体积: 20 μl 版本号:6.115  
进样时间: 2026/06/06 13:34:08 实验者: xiechaojun  
处理时间 (V2): 2026/06/08 08:20:21 处理者: xiechaojun  
仪器型号: SHIMADZU LC-2050C(FX276)

## &lt;色谱图&gt;

mV



## &lt;峰表&gt;

检测器A 237nm

峰号	保留时间	面积	面积%	高度	理论塔板数(USP)	拖尾因子	分离度(USP)
1	2.466	23033	30.605	2703	1875	0.968	--
2	2.901	52225	69.395	5319	1956	0.958	1.777
总计		75258	100.000	8022			



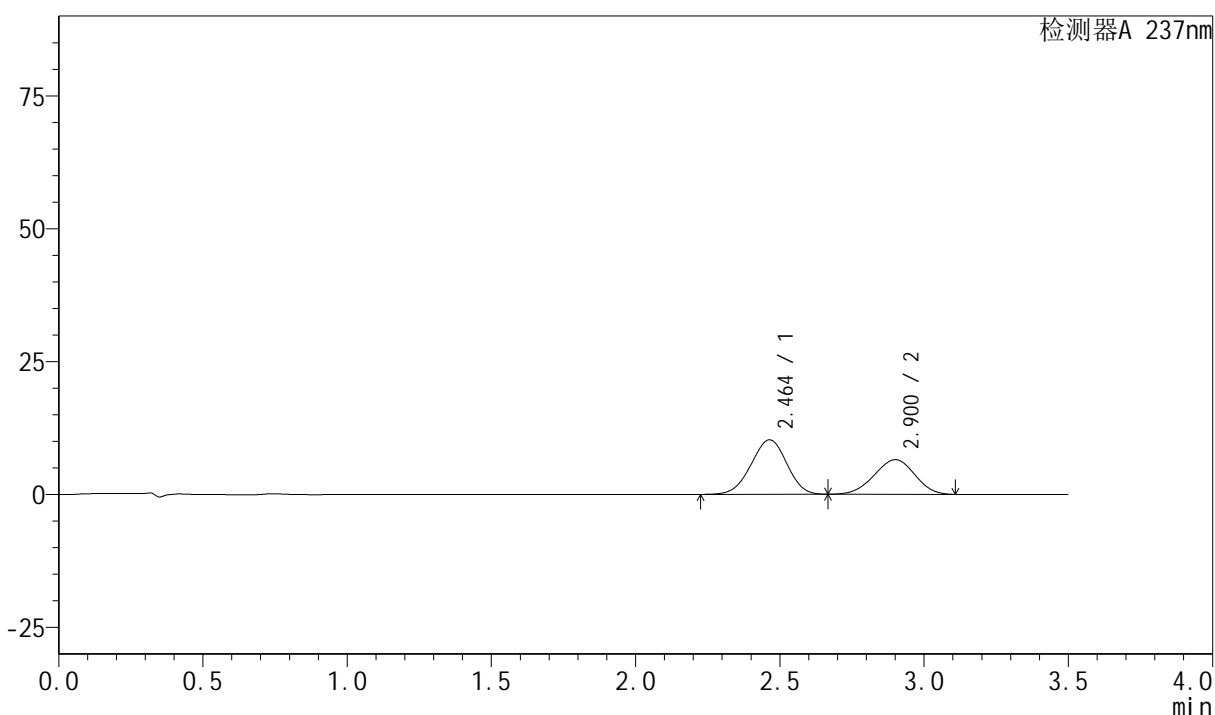
# PCH-301

## <样品信息>

色谱柱:XB-C18(50mm\*4.6mm,5µm) 流速:2.0ml/min  
 柱温:30°C 波长:237nm  
 数据文件名: RC\$PCH-301 - 0-28/27-263-2 - zzp-6060601p-rcqx-pH5.8jz-lf75z-p1-10min.lcd  
 方法文件名: RC\$PCH-301 - PCH-301-RCQX-FX276.lcm  
 批处理文件名: RC\$PCH-301 - 20260606-fx276.lcb  
 样品瓶号: 1-2  
 进样体积: 20 µl 版本号:6.115  
 进样时间: 2026/06/06 13:38:01 实验者: xiechaojun  
 处理时间 (V2): 2026/06/08 08:20:24 处理者: xiechaojun  
 仪器型号: SHIMADZU LC-2050C(FX276)

## <色谱图>

mV



## <峰表>

检测器A 237nm

峰号	保留时间	面积	面积%	高度	理论塔板数(USP)	拖尾因子	分离度(USP)
1	2.464	88333	58.099	10249	1846	0.967	--
2	2.900	63707	41.901	6502	1958	0.963	1.774
总计		152040	100.000	16751			











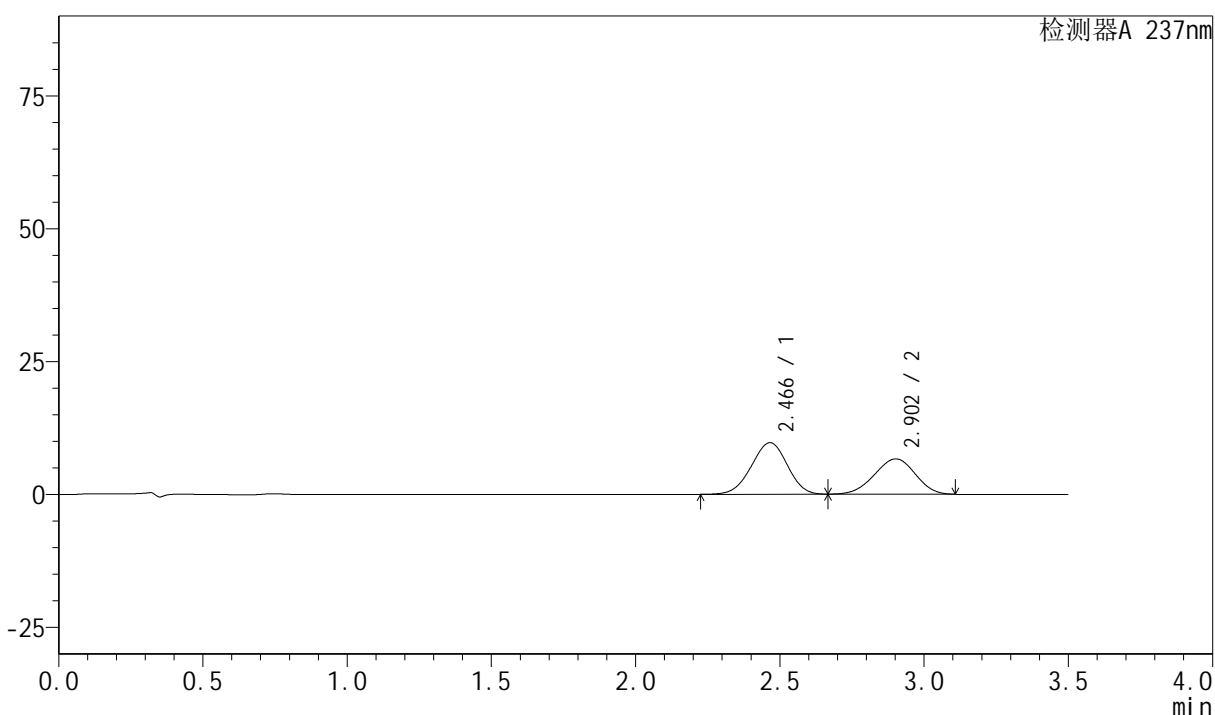
# PCH-301

## <样品信息>

色谱柱:XB-C18(50mm\*4.6mm,5µm) 流速:2.0ml/min  
 柱温:30°C 波长:237nm  
 数据文件名: RC\$PCH-301 - 0-28/27-268-2 - zzp-6060601p-rcqx-pH5.8jz-lf75z-p6-10min.lcd  
 方法文件名: RC\$PCH-301 - PCH-301-RCQX-FX276.lcm  
 批处理文件名: RC\$PCH-301 - 20260606-fx276.lcb  
 样品瓶号: 1-47  
 进样体积: 20 µl 版本号:6.115  
 进样时间: 2026/06/06 13:57:24 实验者: xiechaojun  
 处理时间 (V2): 2026/06/08 08:20:38 处理者: xiechaojun  
 仪器型号: SHIMADZU LC-2050C(FX276)

## <色谱图>

mV



## <峰表>

检测器A 237nm

峰号	保留时间	面积	面积%	高度	理论塔板数(USP)	拖尾因子	分离度(USP)
1	2.466	84104	56.233	9688	1827	0.967	--
2	2.902	65459	43.767	6636	1930	0.964	1.763
总计		149563	100.000	16325			



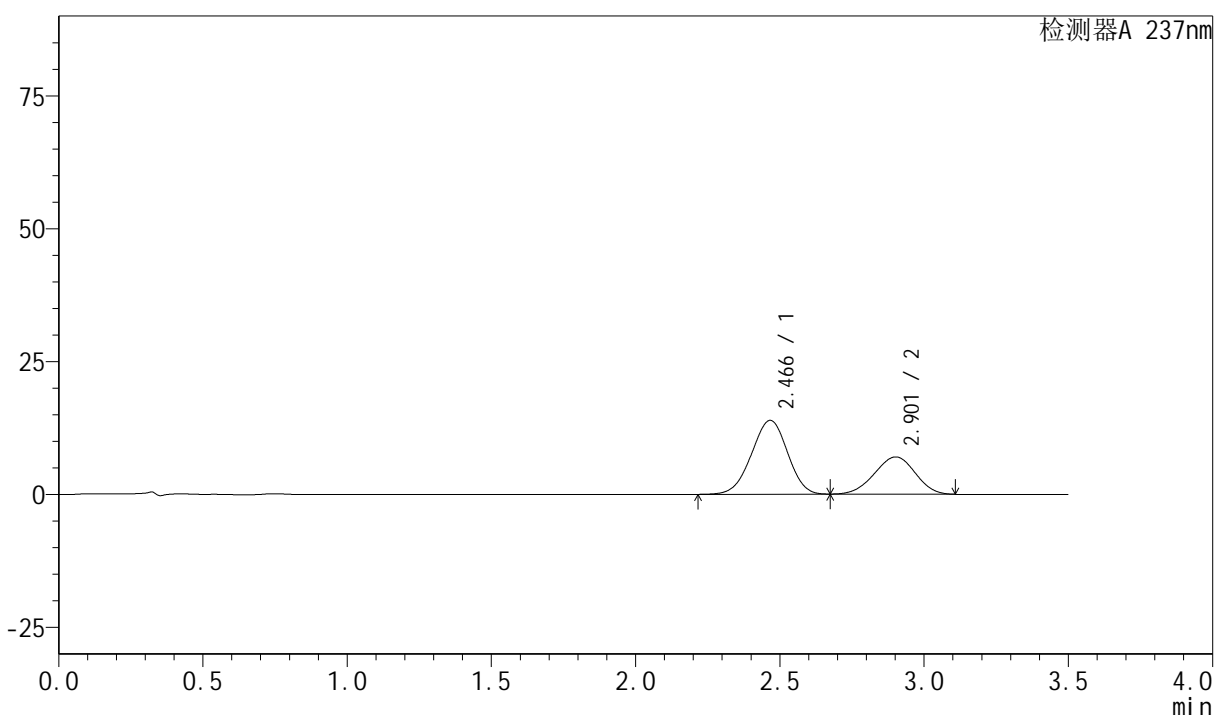
# PCH-301

## <样品信息>

色谱柱:XB-C18(50mm\*4.6mm,5μm) 流速:2.0ml/min  
 柱温:30°C 波长:237nm  
 数据文件名: RC\$PCH-301 - 0-28/27-269-2 - zzp-6060601p-rcqx-pH5.8jz-lf75z-p1-15min.lcd  
 方法文件名: RC\$PCH-301 - PCH-301-RCQX-FX276.lcm  
 批处理文件名: RC\$PCH-301 - 20260606-fx276.lcb  
 样品瓶号: 1-3  
 进样体积: 20 μl 版本号:6.115  
 进样时间: 2026/06/06 14:01:17 实验者: xiechaojun  
 处理时间 (V2): 2026/06/08 08:20:41 处理者: xiechaojun  
 仪器型号: SHIMADZU LC-2050C(FX276)

## <色谱图>

mV



## <峰表>

检测器A 237nm

峰号	保留时间	面积	面积%	高度	理论塔板数(USP)	拖尾因子	分离度(USP)
1	2.466	120720	63.624	13876	1822	0.968	--
2	2.901	69020	36.376	7004	1932	0.966	1.758
总计		189740	100.000	20880			





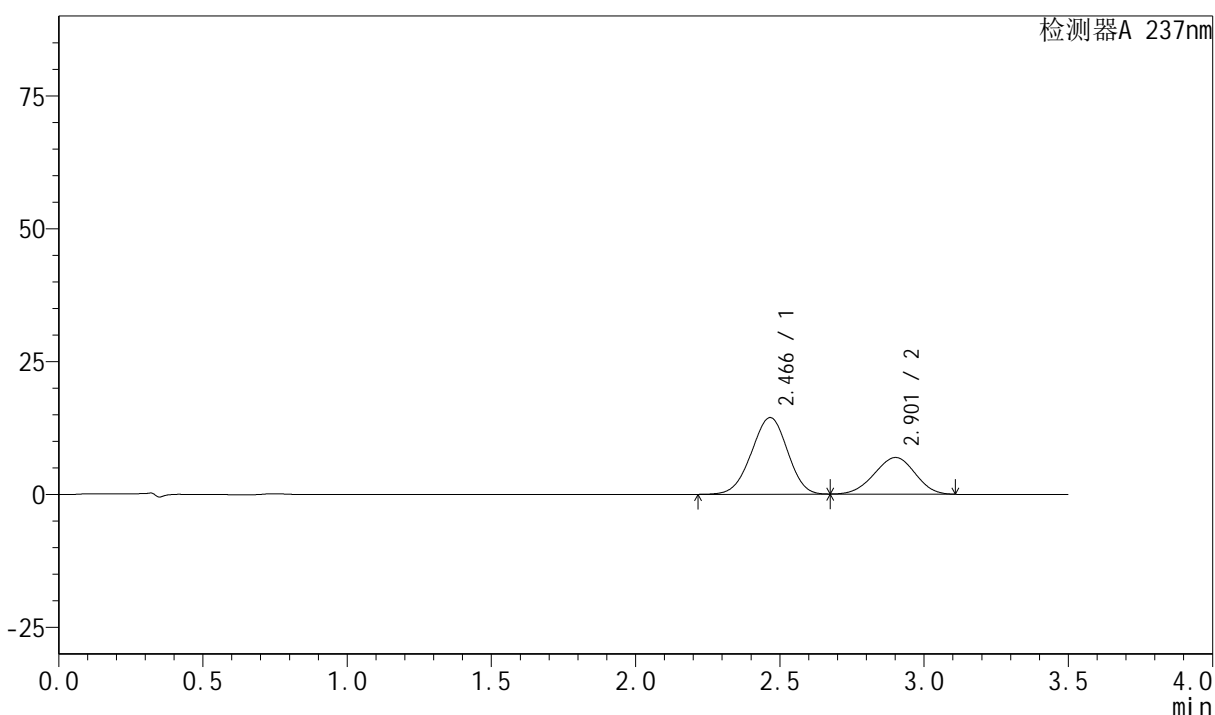
# PCH-301

## <样品信息>

色谱柱:XB-C18(50mm\*4.6mm,5μm)                      流速:2.0ml/min  
 柱温:30°C    波长:237nm  
 数据文件名: RC\$PCH-301 - 0-28/27-271-2 - zzp-6060601p-rcqx-pH5.8jz-lf75z-p3-15min.lcd  
 方法文件名: RC\$PCH-301 - PCH-301-RCQX-FX276.lcm  
 批处理文件名: RC\$PCH-301 - 20260606-fx276.lcb  
 样品瓶号: 1-21  
 进样体积: 20 μl    版本号:6.115  
 进样时间: 2026/06/06 14:09:02                      实验者: xiechaojun  
 处理时间 (V2): 2026/06/08 08:20:46              处理者: xiechaojun  
 仪器型号: SHIMADZU LC-2050C(FX276)

## <色谱图>

mV



## <峰表>

检测器A 237nm

峰号	保留时间	面积	面积%	高度	理论塔板数(USP)	拖尾因子	分离度(USP)
1	2.466	125260	64.872	14400	1822	0.968	--
2	2.901	67828	35.128	6880	1931	0.966	1.756
总计		193088	100.000	21281			



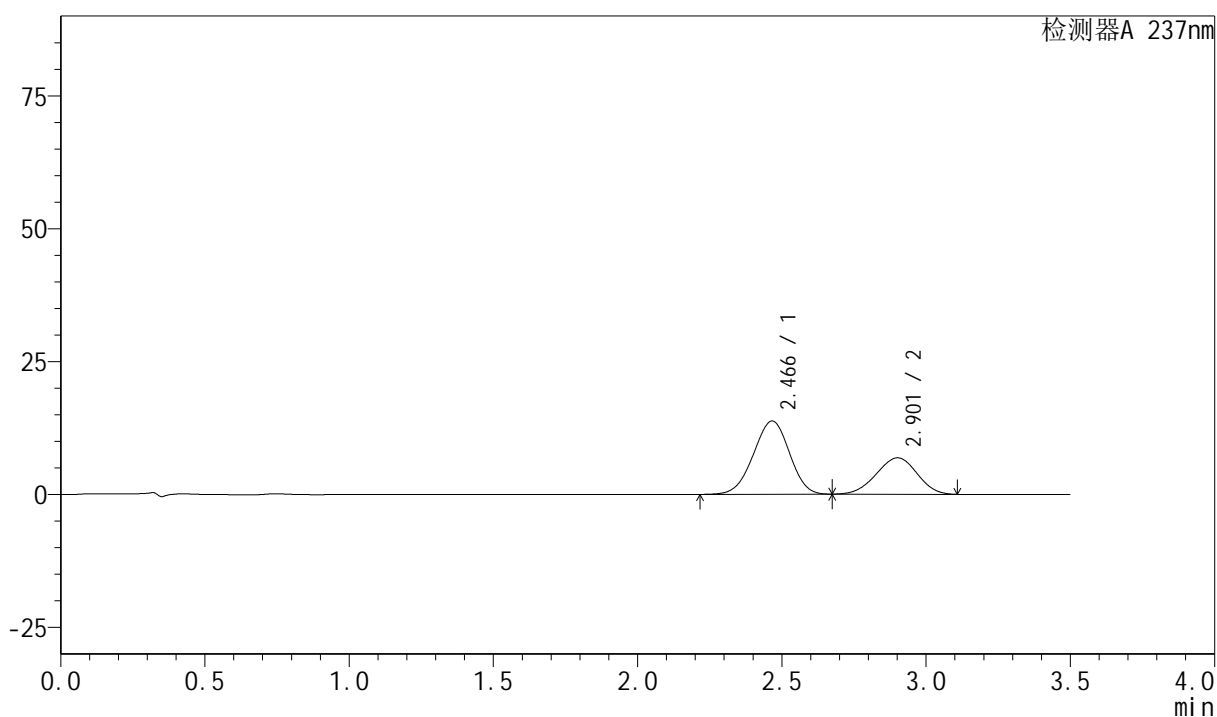
# PCH-301

## <样品信息>

色谱柱:XB-C18(50mm\*4.6mm,5 $\mu$ m) 流速:2.0ml/min  
柱温:30 $^{\circ}$ C 波长:237nm  
数据文件名: RC\$PCH-301 - 0-28/27-272-2 - zzp-6060601p-rcqx-pH5.8jz-lf75z-p4-15min.lcd  
方法文件名: RC\$PCH-301 - PCH-301-RCQX-FX276.lcm  
批处理文件名: RC\$PCH-301 - 20260606-fx276.lcb  
样品瓶号: 1-30  
进样体积: 20  $\mu$ l 版本号:6.115  
进样时间: 2026/06/06 14:12:56 实验者: xiechaojun  
处理时间 (V2): 2026/06/08 08:20:50 处理者: xiechaojun  
仪器型号: SHIMADZU LC-2050C(FX276)

## <色谱图>

mV



## <峰表>

检测器A 237nm

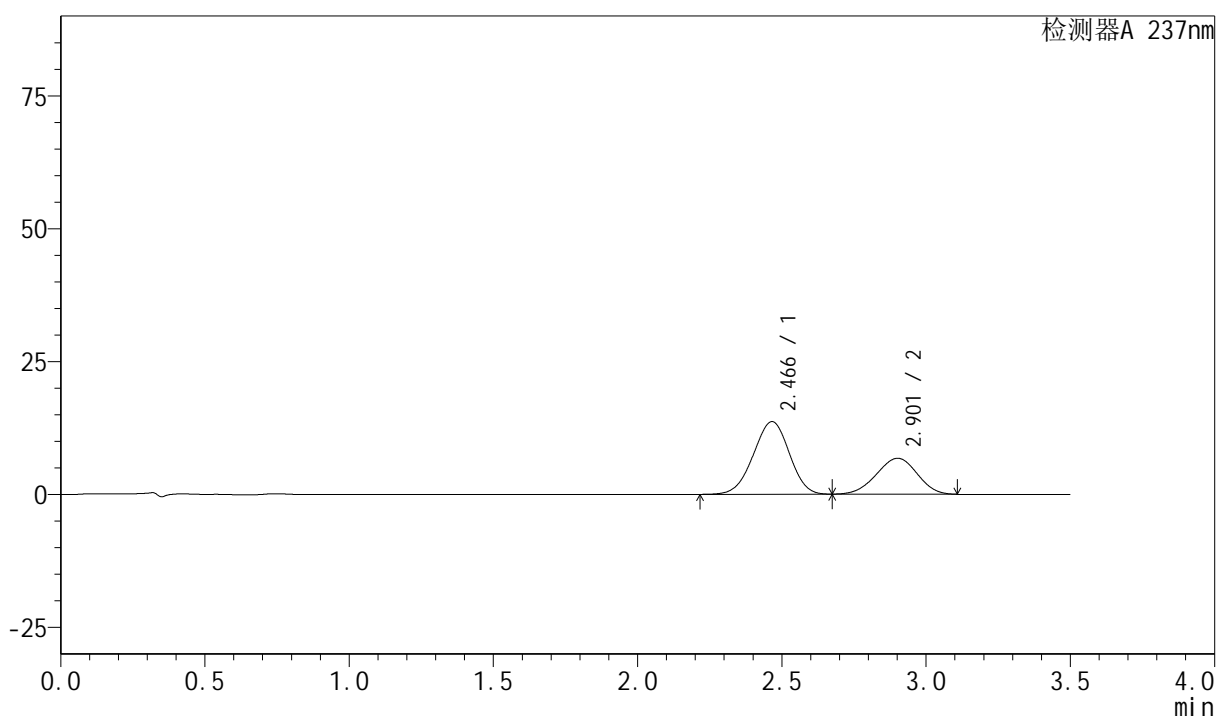
峰号	保留时间	面积	面积%	高度	理论塔板数(USP)	拖尾因子	分离度(USP)
1	2.466	119836	63.992	13771	1821	0.967	--
2	2.901	67432	36.008	6838	1930	0.965	1.756
总计		187269	100.000	20609			

## &lt;样品信息&gt;

色谱柱:XB-C18(50mm\*4.6mm,5 $\mu$ m) 流速:2.0ml/min  
柱温:30 $^{\circ}$ C 波长:237nm  
数据文件名: RC\$PCH-301 - 0-28/27-273-2 - zzp-6060601p-rcqx-pH5.8jz-lf75z-p5-15min.lcd  
方法文件名: RC\$PCH-301 - PCH-301-RCQX-FX276.lcm  
批处理文件名: RC\$PCH-301 - 20260606-fx276.lcb  
样品瓶号: 1-39  
进样体积: 20  $\mu$ l 版本号:6.115  
进样时间: 2026/06/06 14:16:48 实验者: xiechaojun  
处理时间 (V2): 2026/06/08 08:20:53 处理者: xiechaojun  
仪器型号: SHIMADZU LC-2050C(FX276)

## &lt;色谱图&gt;

mV



## &lt;峰表&gt;

检测器A 237nm

峰号	保留时间	面积	面积%	高度	理论塔板数(USP)	拖尾因子	分离度(USP)
1	2.466	118464	64.038	13647	1827	0.968	--
2	2.901	66526	35.962	6756	1936	0.965	1.763
总计		184990	100.000	20403			



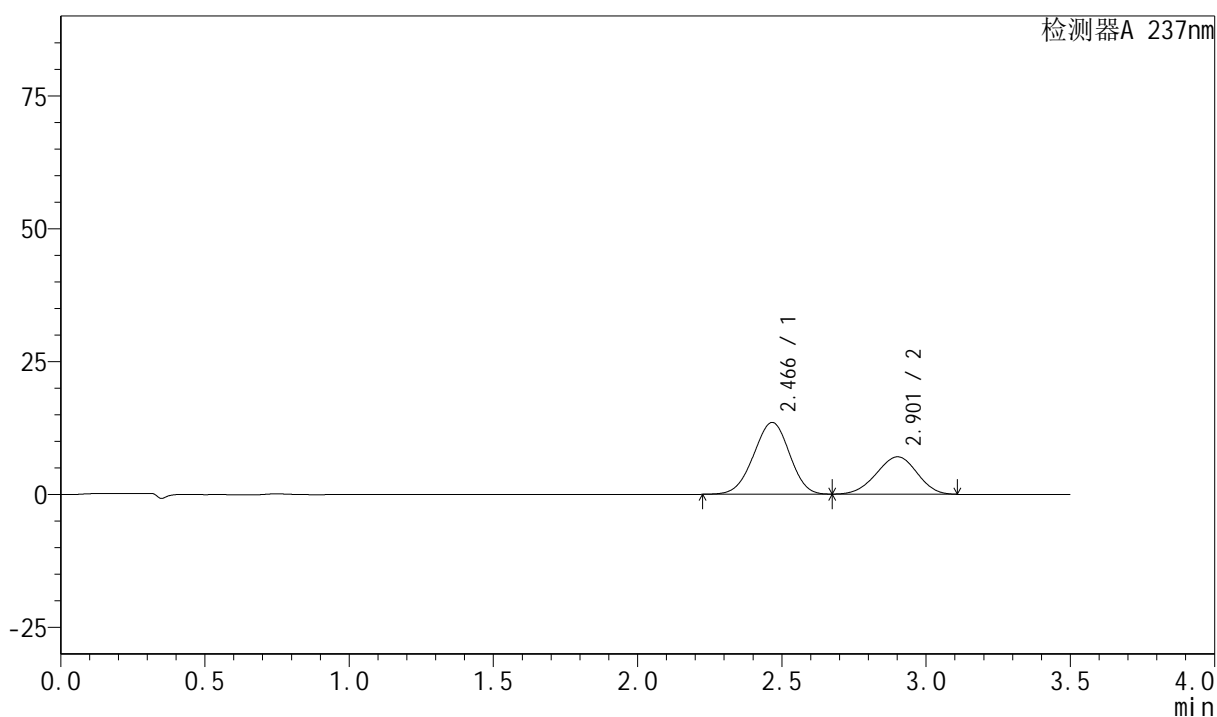
# PCH-301

## <样品信息>

色谱柱:XB-C18(50mm\*4.6mm,5μm) 流速:2.0ml/min  
 柱温:30°C 波长:237nm  
 数据文件名: RC\$PCH-301 - 0-28/27-274-2 - zzp-6060601p-rcqx-pH5.8jz-lf75z-p6-15min.lcd  
 方法文件名: RC\$PCH-301 - PCH-301-RCQX-FX276.lcm  
 批处理文件名: RC\$PCH-301 - 20260606-fx276.lcb  
 样品瓶号: 1-48  
 进样体积: 20 μl 版本号:6.115  
 进样时间: 2026/06/06 14:20:40 实验者: xiechaojun  
 处理时间 (V2): 2026/06/08 08:20:56 处理者: xiechaojun  
 仪器型号: SHIMADZU LC-2050C(FX276)

## <色谱图>

mV



## <峰表>

检测器A 237nm

峰号	保留时间	面积	面积%	高度	理论塔板数(USP)	拖尾因子	分离度(USP)
1	2.466	116969	62.852	13485	1831	0.968	--
2	2.901	69133	37.148	7028	1941	0.965	1.761
总计		186103	100.000	20513			







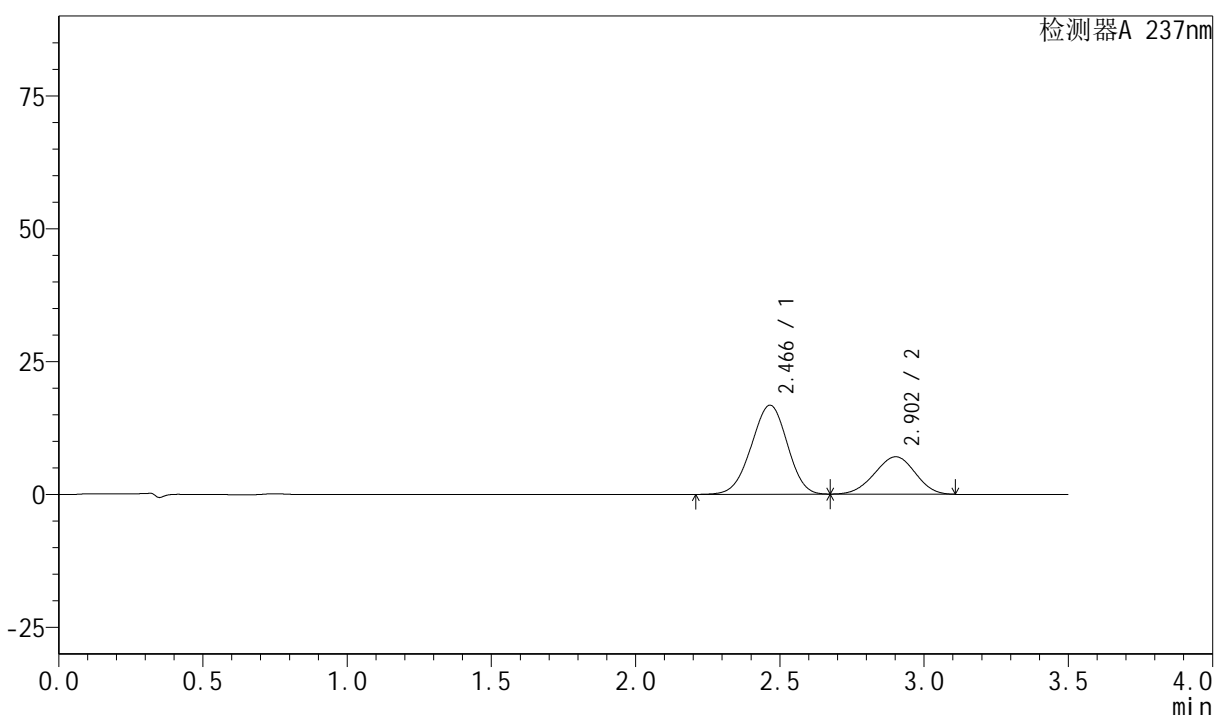
# PCH-301

## <样品信息>

色谱柱:XB-C18(50mm\*4.6mm,5μm) 流速:2.0ml/min  
 柱温:30°C 波长:237nm  
 数据文件名: RC\$PCH-301 - 0-28/27-277-2 - zzp-6060601p-rcqx-pH5.8jz-lf75z-p3-20min.lcd  
 方法文件名: RC\$PCH-301 - PCH-301-RCQX-FX276.lcm  
 批处理文件名: RC\$PCH-301 - 20260606-fx276.lcb  
 样品瓶号: 1-22  
 进样体积: 20 μl 版本号:6.115  
 进样时间: 2026/06/06 14:32:18 实验者: xiechaojun  
 处理时间 (V2): 2026/06/08 08:21:04 处理者: xiechaojun  
 仪器型号: SHIMADZU LC-2050C(FX276)

## <色谱图>

mV



## <峰表>

检测器A 237nm

峰号	保留时间	面积	面积%	高度	理论塔板数(USP)	拖尾因子	分离度(USP)
1	2.466	145467	67.784	16744	1826	0.968	--
2	2.902	69135	32.216	7029	1941	0.968	1.764
总计		214602	100.000	23773			

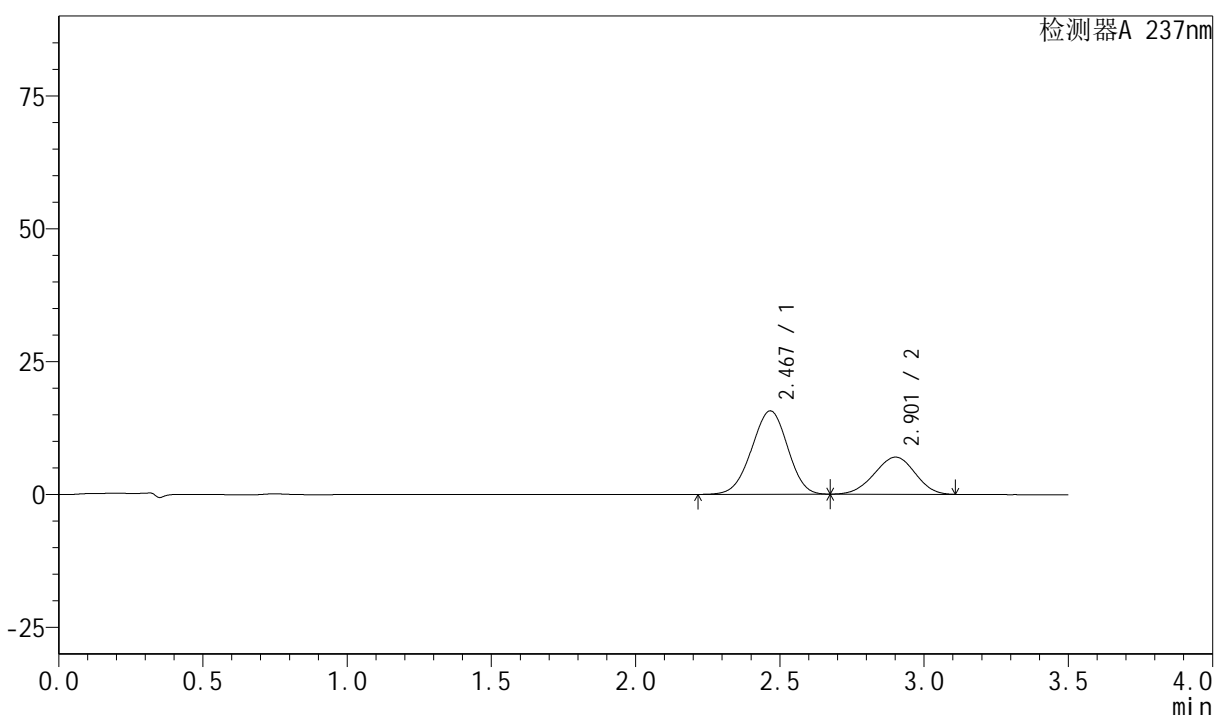


## &lt;样品信息&gt;

色谱柱:XB-C18(50mm\*4.6mm,5μm) 流速:2.0ml/min  
 柱温:30°C 波长:237nm  
 数据文件名: RC\$PCH-301 - 0-28/27-279-2 - zzp-6060601p-rcqx-pH5.8jz-lf75z-p5-20min.lcd  
 方法文件名: RC\$PCH-301 - PCH-301-RCQX-FX276.lcm  
 批处理文件名: RC\$PCH-301 - 20260606-fx276.lcb  
 样品瓶号: 1-40  
 进样体积: 20 μl 版本号:6.115  
 进样时间: 2026/06/06 14:40:02 实验者: xiechaojun  
 处理时间 (V2): 2026/06/08 08:21:10 处理者: xiechaojun  
 仪器型号: SHIMADZU LC-2050C(FX276)

## &lt;色谱图&gt;

mV



## &lt;峰表&gt;

检测器A 237nm

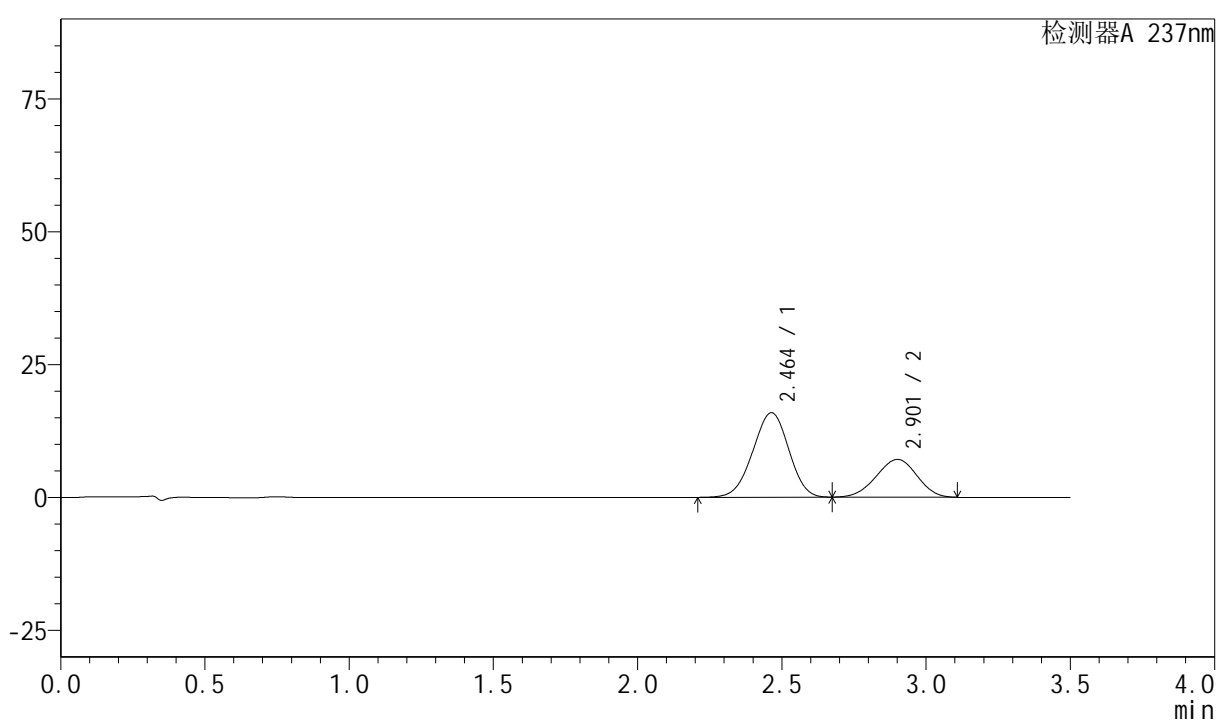
峰号	保留时间	面积	面积%	高度	理论塔板数(USP)	拖尾因子	分离度(USP)
1	2.467	136256	66.478	15667	1827	0.969	--
2	2.901	68707	33.522	6976	1934	0.967	1.756
总计		204964	100.000	22643			

## &lt;样品信息&gt;

色谱柱:XB-C18(50mm\*4.6mm,5µm) 流速:2.0ml/min  
 柱温:30°C 波长:237nm  
 数据文件名: RC\$PCH-301 - 0-28/27-280-2 - zzp-6060601p-rcqx-pH5.8jz-lf75z-p6-20min.lcd  
 方法文件名: RC\$PCH-301 - PCH-301-RCQX-FX276.lcm  
 批处理文件名: RC\$PCH-301 - 20260606-fx276.lcb  
 样品瓶号: 1-49  
 进样体积: 20 µl 版本号:6.115  
 进样时间: 2026/06/06 14:43:55 实验者: xiechaojun  
 处理时间 (V2): 2026/06/08 08:21:13 处理者: xiechaojun  
 仪器型号: SHIMADZU LC-2050C(FX276)

## &lt;色谱图&gt;

mV



## &lt;峰表&gt;

检测器A 237nm

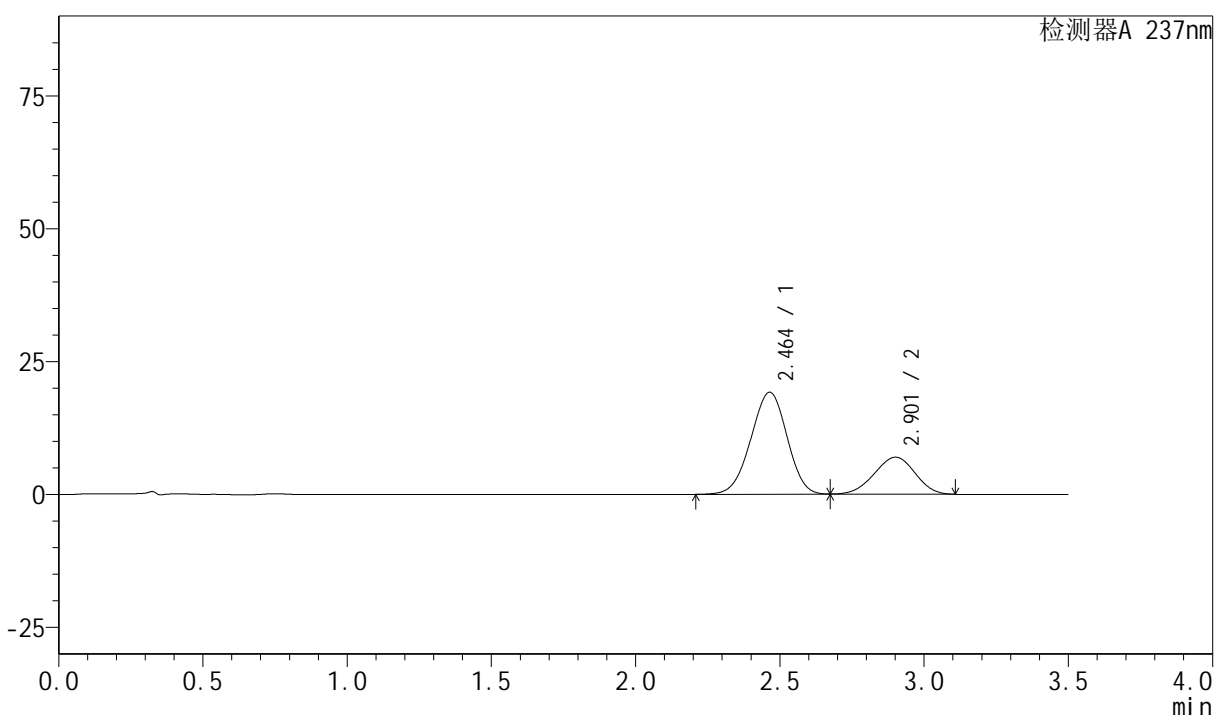
峰号	保留时间	面积	面积%	高度	理论塔板数(USP)	拖尾因子	分离度(USP)
1	2.464	137964	66.376	15901	1825	0.968	--
2	2.901	69887	33.624	7099	1940	0.966	1.769
总计		207851	100.000	23000			

## &lt;样品信息&gt;

色谱柱:XB-C18(50mm\*4.6mm,5 $\mu$ m) 流速:2.0ml/min  
柱温:30 $^{\circ}$ C 波长:237nm  
数据文件名: RC\$PCH-301 - 0-28/27-281-2 - zzp-6060601p-rcqx-pH5.8jz-lf75z-p1-30min.lcd  
方法文件名: RC\$PCH-301 - PCH-301-RCQX-FX276.lcm  
批处理文件名: RC\$PCH-301 - 20260606-fx276.lcb  
样品瓶号: 1-5  
进样体积: 20  $\mu$ l 版本号:6.115  
进样时间: 2026/06/06 14:47:48 实验者: xiechaojun  
处理时间 (V2): 2026/06/08 08:21:16 处理者: xiechaojun  
仪器型号: SHIMADZU LC-2050C(FX276)

## &lt;色谱图&gt;

mV



## &lt;峰表&gt;

检测器A 237nm

峰号	保留时间	面积	面积%	高度	理论塔板数(USP)	拖尾因子	分离度(USP)
1	2.464	167039	70.944	19175	1815	0.968	--
2	2.901	68412	29.056	6944	1932	0.967	1.763
总计		235451	100.000	26119			



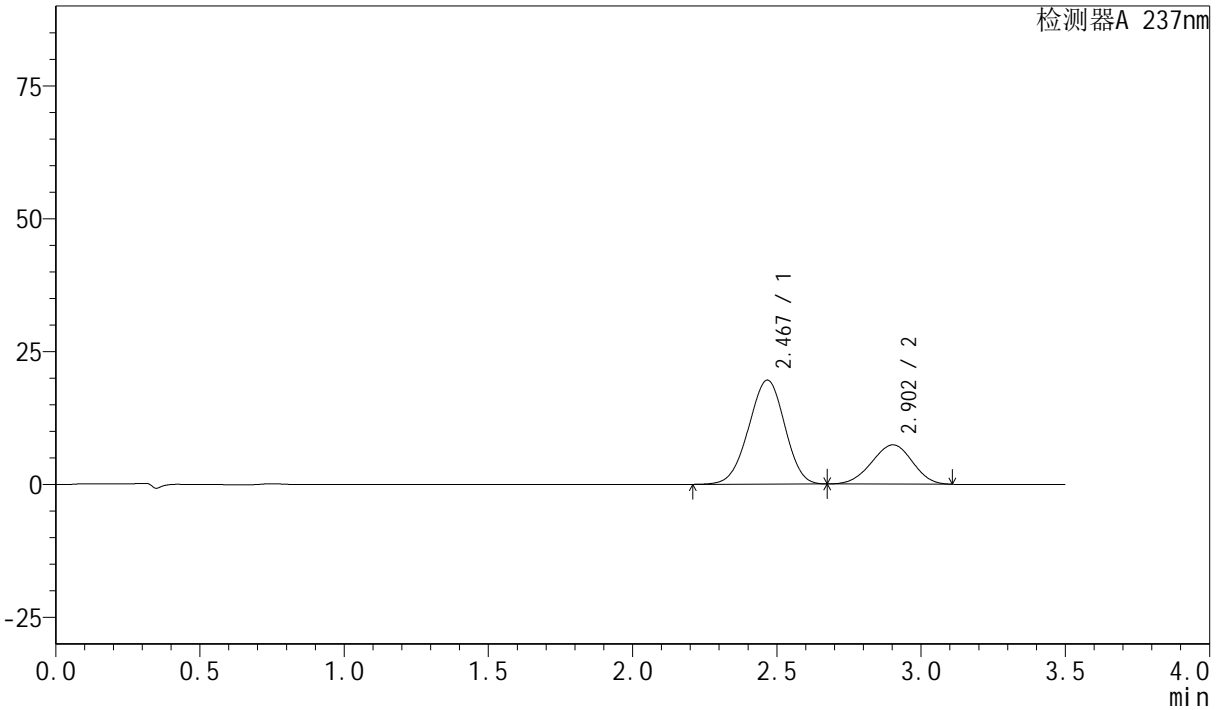
# PCH-301

## <样品信息>

色谱柱:XB-C18(50mm\*4.6mm,5µm) 流速:2.0ml/min  
柱温:30°C 波长:237nm  
数据文件名: RC\$PCH-301 - 0-28/27-282-2 - zzp-6060601p-rcqx-pH5.8jz-lf75z-p2-30min.lcd  
方法文件名: RC\$PCH-301 - PCH-301-RCQX-FX276.lcm  
批处理文件名: RC\$PCH-301 - 20260606-fx276.lcb  
样品瓶号: 1-14  
进样体积: 20 µl 版本号:6.115  
进样时间: 2026/06/06 14:51:40 实验者: xiechaojun  
处理时间 (V2): 2026/06/08 08:21:19 处理者: xiechaojun  
仪器型号: SHIMADZU LC-2050C(FX276)

## <色谱图>

mV



## <峰表>

检测器A 237nm

峰号	保留时间	面积	面积%	高度	理论塔板数(USP)	拖尾因子	分离度(USP)
1	2.467	170529	70.117	19541	1816	0.968	--
2	2.902	72676	29.883	7380	1929	0.967	1.756
总计		243205	100.000	26921			



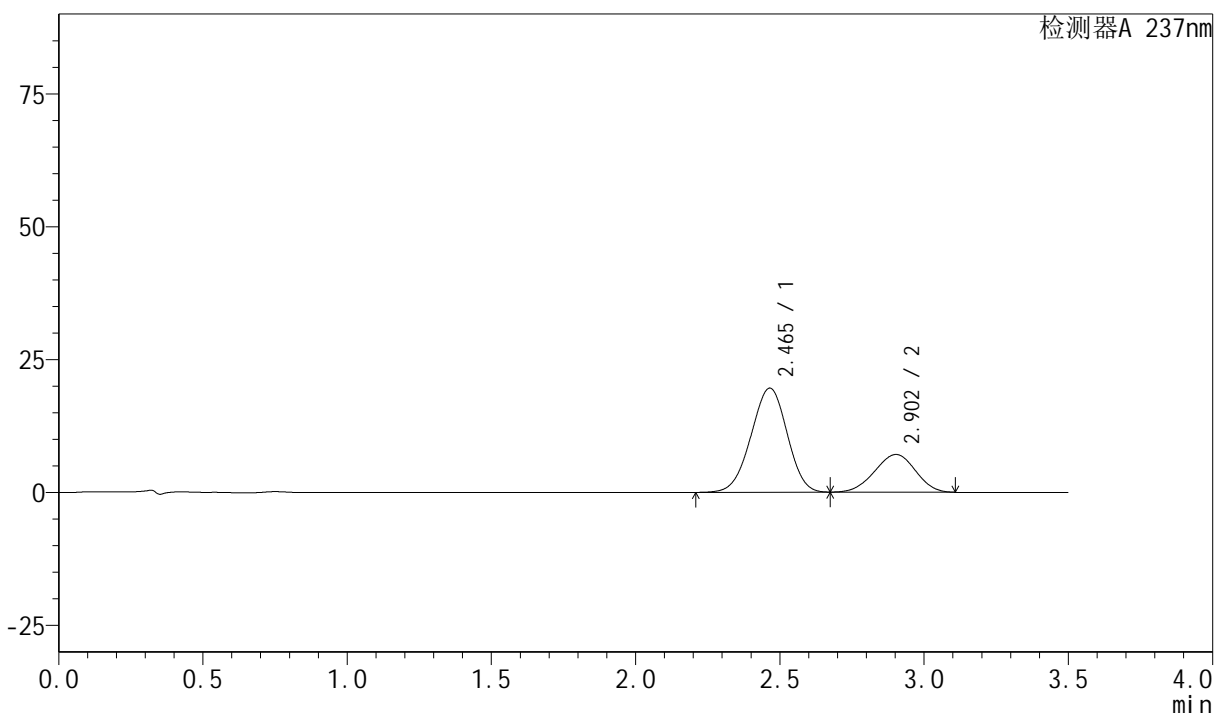
# PCH-301

### <样品信息>

色谱柱:XB-C18(50mm\*4.6mm,5µm) 流速:2.0ml/min  
柱温:30°C 波长:237nm  
数据文件名: RC\$PCH-301 - 0-28/27-283-2 - zzp-6060601p-rcqx-pH5.8jz-lf75z-p3-30min.lcd  
方法文件名: RC\$PCH-301 - PCH-301-RCQX-FX276.lcm  
批处理文件名: RC\$PCH-301 - 20260606-fx276.lcb  
样品瓶号: 1-23  
进样体积: 20 µl 版本号:6.115  
进样时间: 2026/06/06 14:55:33 实验者: xiechaojun  
处理时间 (V2): 2026/06/08 08:21:21 处理者: xiechaojun  
仪器型号: SHIMADZU LC-2050C(FX276)

### <色谱图>

mV



### <峰表>

检测器A 237nm

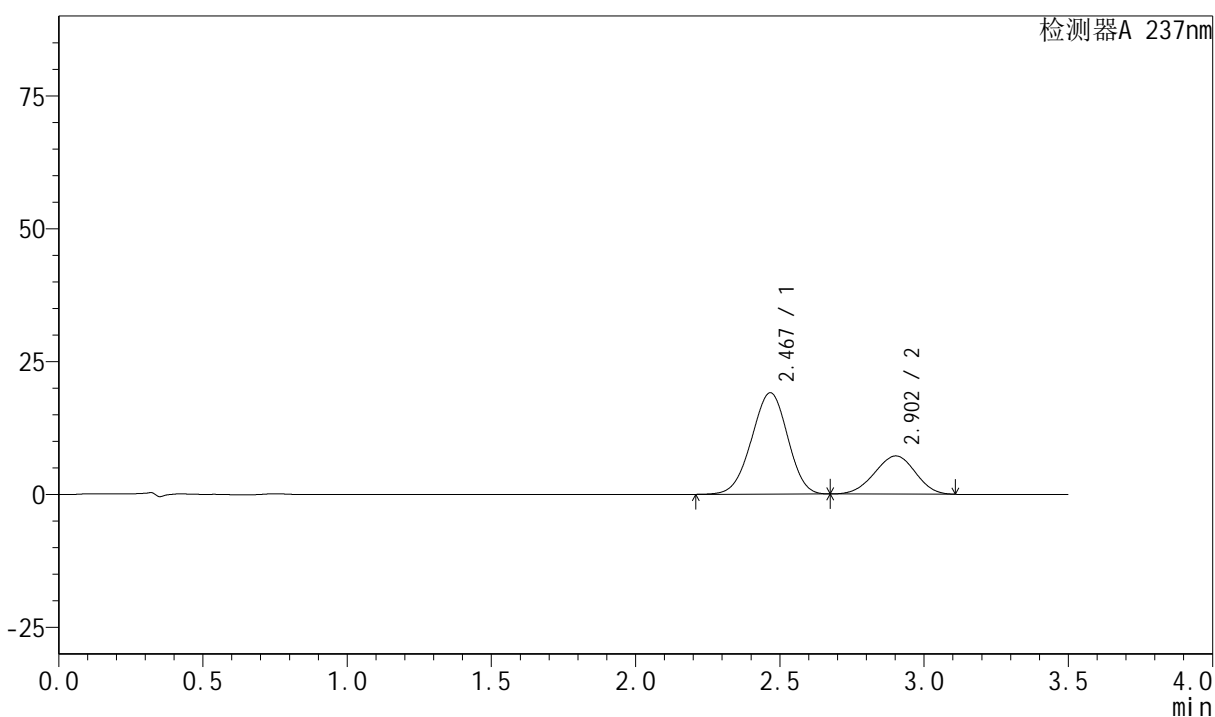
峰号	保留时间	面积	面积%	高度	理论塔板数(USP)	拖尾因子	分离度(USP)
1	2.465	170646	70.921	19588	1815	0.968	--
2	2.902	69969	29.079	7092	1926	0.967	1.764
总计		240616	100.000	26680			

## &lt;样品信息&gt;

色谱柱:XB-C18(50mm\*4.6mm,5µm) 流速:2.0ml/min  
柱温:30°C 波长:237nm  
数据文件名: RC\$PCH-301 - 0-28/27-284-2 - zzp-6060601p-rcqx-pH5.8jz-lf75z-p4-30min.lcd  
方法文件名: RC\$PCH-301 - PCH-301-RCQX-FX276.lcm  
批处理文件名: RC\$PCH-301 - 20260606-fx276.lcb  
样品瓶号: 1-32  
进样体积: 20 µl 版本号:6.115  
进样时间: 2026/06/06 14:59:26 实验者: xiechaojun  
处理时间 (V2): 2026/06/08 08:21:24 处理者: xiechaojun  
仪器型号: SHIMADZU LC-2050C(FX276)

## &lt;色谱图&gt;

mV



## &lt;峰表&gt;

检测器A 237nm

峰号	保留时间	面积	面积%	高度	理论塔板数(USP)	拖尾因子	分离度(USP)
1	2.467	166073	70.124	19038	1817	0.968	--
2	2.902	70754	29.876	7177	1926	0.967	1.755
总计		236827	100.000	26215			



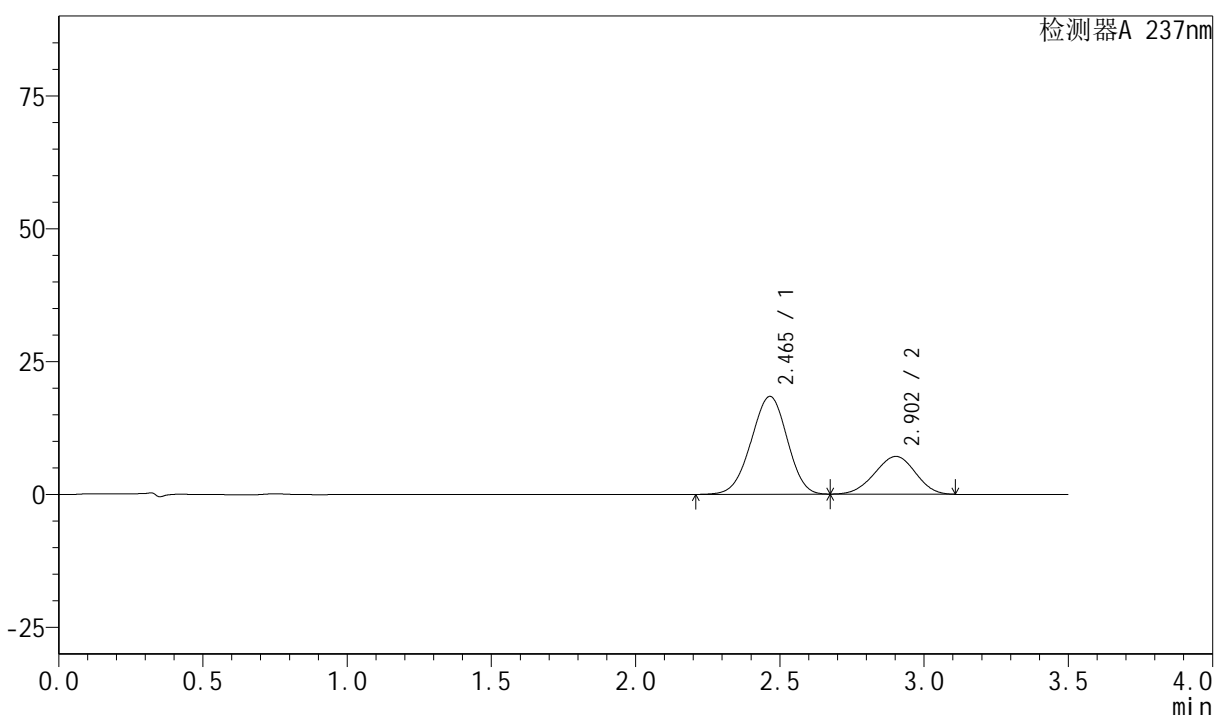
# PCH-301

## <样品信息>

色谱柱:XB-C18(50mm\*4.6mm,5 $\mu$ m) 流速:2.0ml/min  
柱温:30 $^{\circ}$ C 波长:237nm  
数据文件名: RC\$PCH-301 - 0-28/27-285-2 - zzp-6060601p-rcqx-pH5.8jz-lf75z-p5-30min.lcd  
方法文件名: RC\$PCH-301 - PCH-301-RCQX-FX276.lcm  
批处理文件名: RC\$PCH-301 - 20260606-fx276.lcb  
样品瓶号: 1-41  
进样体积: 20  $\mu$ l 版本号:6.115  
进样时间: 2026/06/06 15:03:18 实验者: xiechaojun  
处理时间 (V2): 2026/06/08 08:21:27 处理者: xiechaojun  
仪器型号: SHIMADZU LC-2050C(FX276)

## <色谱图>

mV



## <峰表>

检测器A 237nm

峰号	保留时间	面积	面积%	高度	理论塔板数(USP)	拖尾因子	分离度(USP)
1	2.465	160135	69.583	18391	1818	0.968	--
2	2.902	70000	30.417	7101	1927	0.966	1.763
总计		230135	100.000	25492			





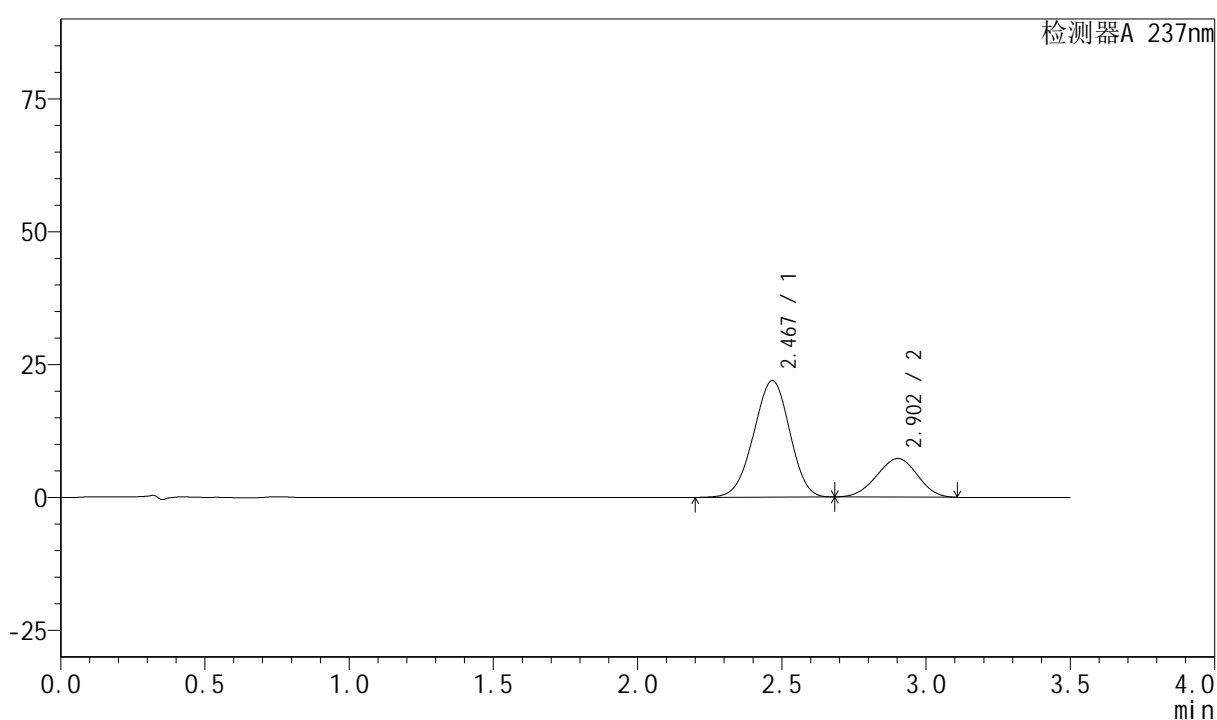


## &lt;样品信息&gt;

色谱柱:XB-C18(50mm\*4.6mm,5μm) 流速:2.0ml/min  
 柱温:30°C 波长:237nm  
 数据文件名: RC\$PCH-301 - 0-28/27-289-2 - zzp-6060601p-rcqx-pH5.8jz-lf75z-p3-45min.lcd  
 方法文件名: RC\$PCH-301 - PCH-301-RCQX-FX276.lcm  
 批处理文件名: RC\$PCH-301 - 20260606-fx276.lcb  
 样品瓶号: 1-24  
 进样体积: 20 μl 版本号:6.115  
 进样时间: 2026/06/06 15:18:49 实验者: xiechaojun  
 处理时间 (V2): 2026/06/08 08:21:38 处理者: xiechaojun  
 仪器型号: SHIMADZU LC-2050C(FX276)

## &lt;色谱图&gt;

mV



## &lt;峰表&gt;

检测器A 237nm

峰号	保留时间	面积	面积%	高度	理论塔板数(USP)	拖尾因子	分离度(USP)
1	2.467	190938	72.793	21895	1822	0.967	--
2	2.902	71364	27.207	7251	1934	0.969	1.758
总计		262303	100.000	29147			





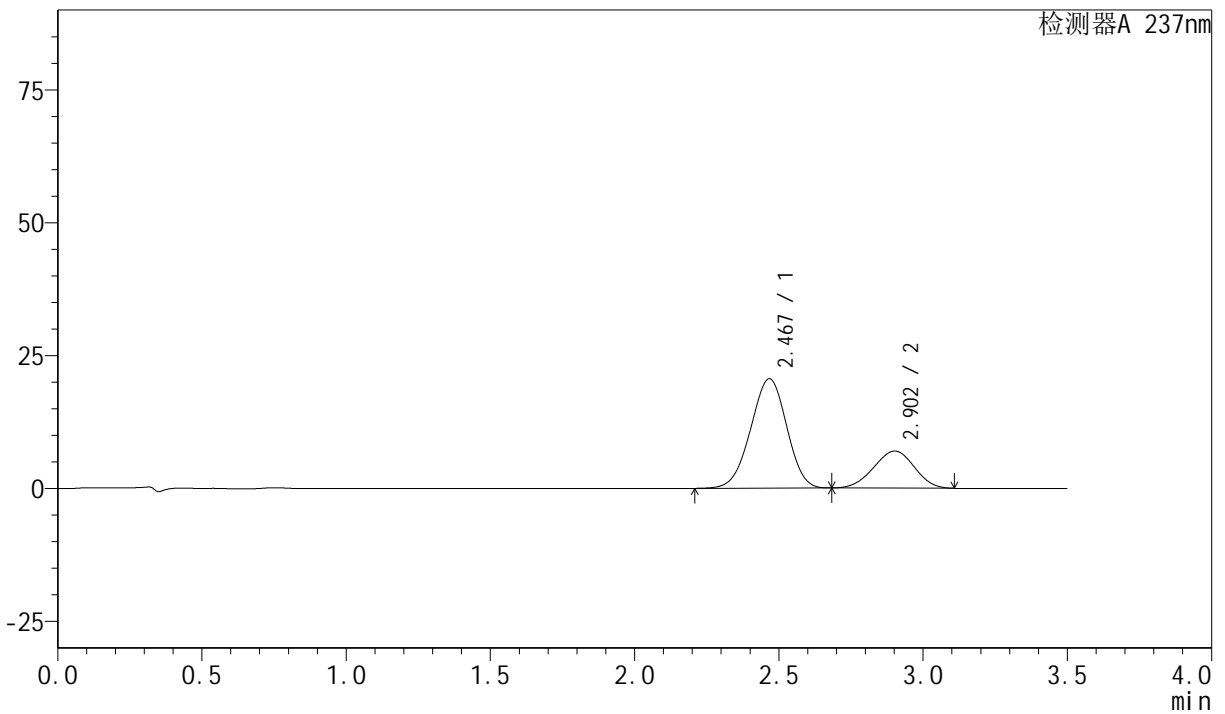
# PCH-301

## <样品信息>

色谱柱:XB-C18(50mm\*4.6mm,5µm) 流速:2.0ml/min  
柱温:30°C 波长:237nm  
数据文件名: RC\$PCH-301 - 0-28/27-291-2 - zzp-6060601p-rcqx-pH5.8jz-lf75z-p5-45min.lcd  
方法文件名: RC\$PCH-301 - PCH-301-RCQX-FX276.lcm  
批处理文件名: RC\$PCH-301 - 20260606-fx276.lcb  
样品瓶号: 1-42  
进样体积: 20 µl 版本号:6.115  
进样时间: 2026/06/06 15:26:35 实验者: xiechaojun  
处理时间 (V2): 2026/06/08 08:21:44 处理者: xiechaojun  
仪器型号: SHIMADZU LC-2050C(FX276)

## <色谱图>

mV



## <峰表>

检测器A 237nm

峰号	保留时间	面积	面积%	高度	理论塔板数(USP)	拖尾因子	分离度(USP)
1	2.467	178919	72.302	20546	1825	0.968	--
2	2.902	68541	27.698	6970	1938	0.968	1.758
总计		247460	100.000	27516			



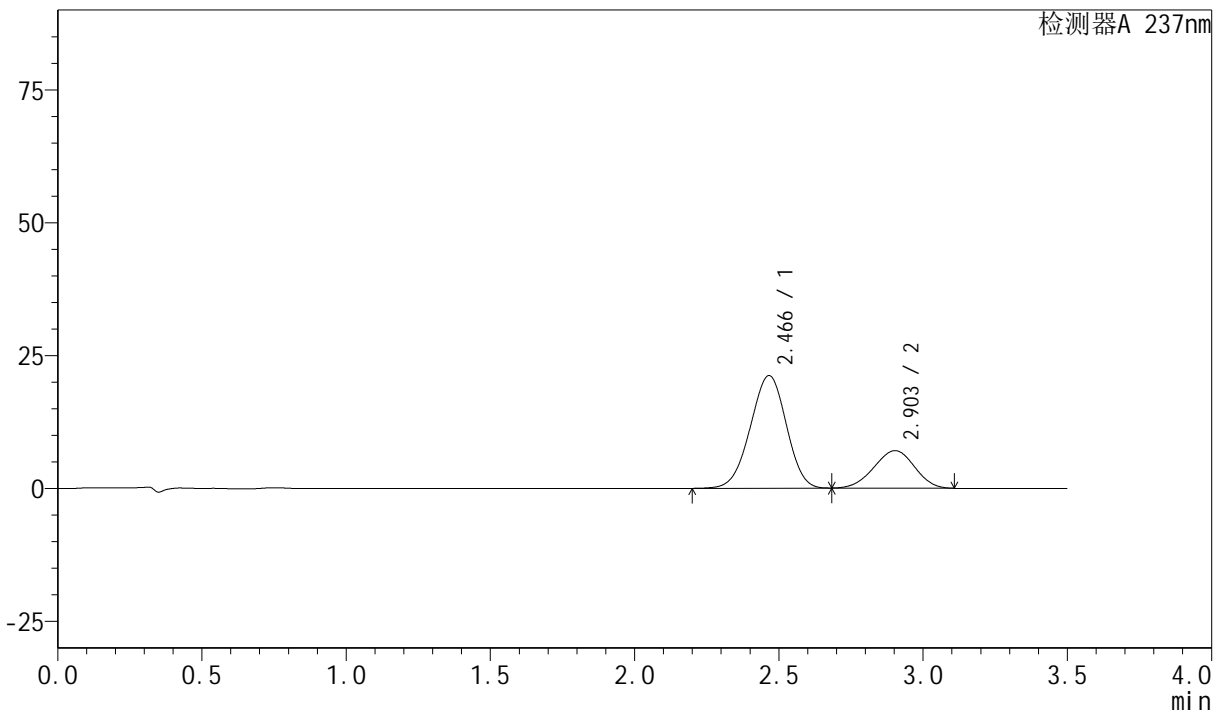
# PCH-301

### <样品信息>

色谱柱:XB-C18(50mm\*4.6mm,5µm) 流速:2.0ml/min  
柱温:30°C 波长:237nm  
数据文件名: RC\$PCH-301 - 0-28/27-292-2 - zzp-6060601p-rcqx-pH5.8jz-lf75z-p6-45min.lcd  
方法文件名: RC\$PCH-301 - PCH-301-RCQX-FX276.lcm  
批处理文件名: RC\$PCH-301 - 20260606-fx276.lcb  
样品瓶号: 1-51  
进样体积: 20 µl 版本号:6.115  
进样时间: 2026/06/06 15:30:27 实验者: xiechaojun  
处理时间 (V2): 2026/06/08 08:21:47 处理者: xiechaojun  
仪器型号: SHIMADZU LC-2050C(FX276)

### <色谱图>

mV



### <峰表>

检测器A 237nm

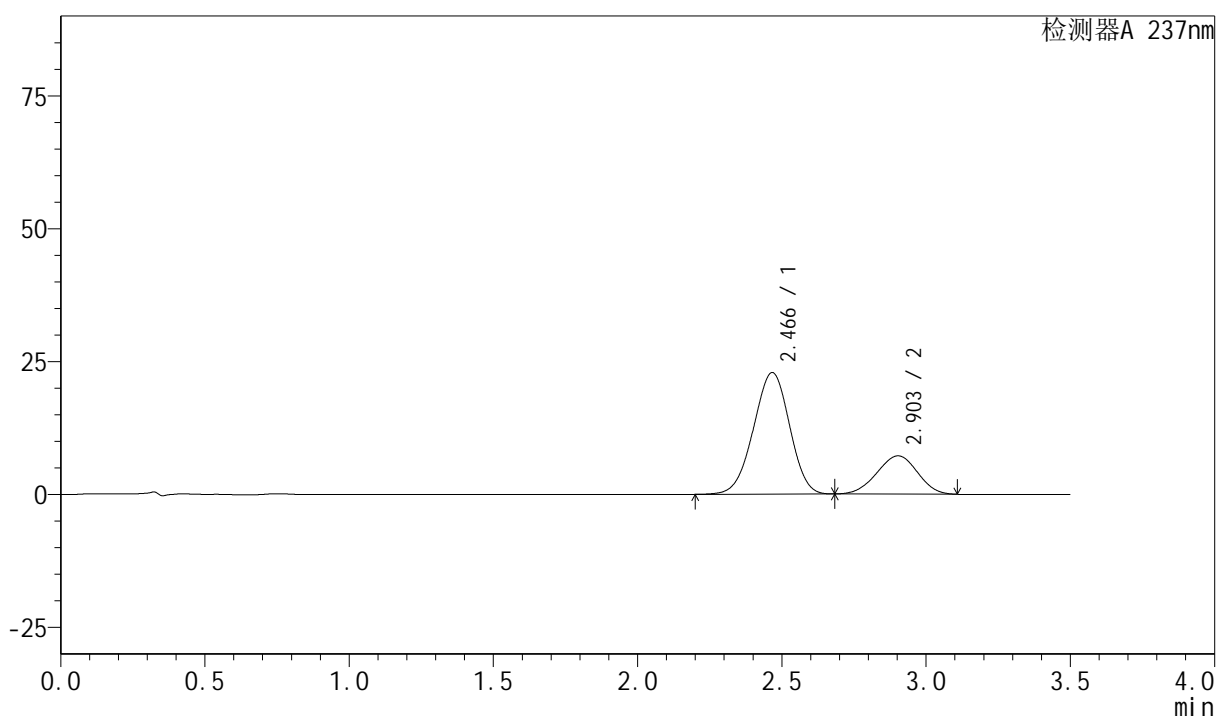
峰号	保留时间	面积	面积%	高度	理论塔板数(USP)	拖尾因子	分离度(USP)
1	2.466	183865	72.641	21177	1833	0.968	--
2	2.903	69251	27.359	7057	1946	0.968	1.771
总计		253116	100.000	28234			

## &lt;样品信息&gt;

色谱柱:XB-C18(50mm\*4.6mm,5 $\mu$ m) 流速:2.0ml/min  
 柱温:30 $^{\circ}$ C 波长:237nm  
 数据文件名: RC\$PCH-301 - 0-28/27-293-2 - zzp-6060601p-rcqx-pH5.8jz-lf75z-p1-60min.lcd  
 方法文件名: RC\$PCH-301 - PCH-301-RCQX-FX276.lcm  
 批处理文件名: RC\$PCH-301 - 20260606-fx276.lcb  
 样品瓶号: 1-7  
 进样体积: 20  $\mu$ l 版本号:6.115  
 进样时间: 2026/06/06 15:34:19 实验者: xiechaojun  
 处理时间 (V2): 2026/06/08 08:21:50 处理者: xiechaojun  
 仪器型号: SHIMADZU LC-2050C(FX276)

## &lt;色谱图&gt;

mV



## &lt;峰表&gt;

检测器A 237nm

峰号	保留时间	面积	面积%	高度	理论塔板数(USP)	拖尾因子	分离度(USP)
1	2.466	198822	73.806	22833	1826	0.968	--
2	2.903	70562	26.194	7190	1946	0.968	1.766
总计		269384	100.000	30024			



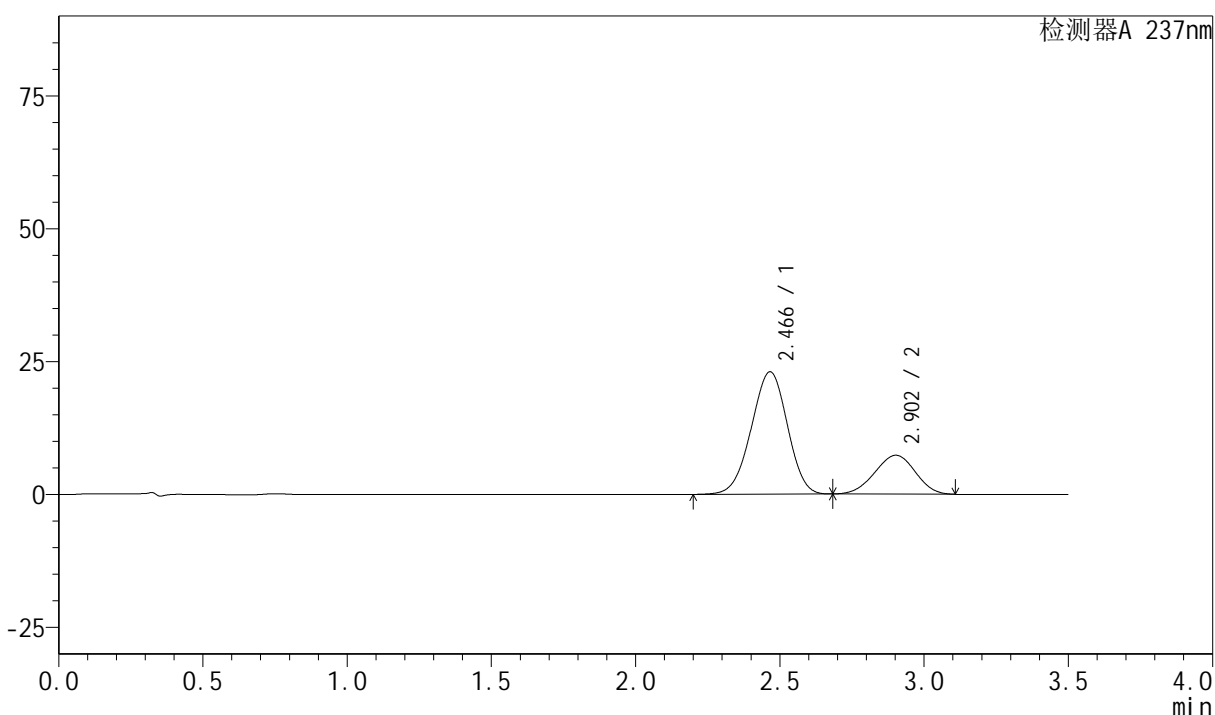
# PCH-301

## <样品信息>

色谱柱:XB-C18(50mm\*4.6mm,5μm)                      流速:2.0ml/min  
 柱温:30°C    波长:237nm  
 数据文件名: RC\$PCH-301 - 0-28/27-294-2 - zzp-6060601p-rcqx-pH5.8jz-lf75z-p2-60min.lcd  
 方法文件名: RC\$PCH-301 - PCH-301-RCQX-FX276.lcm  
 批处理文件名: RC\$PCH-301 - 20260606-fx276.lcb  
 样品瓶号: 1-16  
 进样体积: 20 μl    版本号:6.115  
 进样时间: 2026/06/06 15:38:12                      实验者: xiechaojun  
 处理时间 (V2): 2026/06/08 08:21:53              处理者: xiechaojun  
 仪器型号: SHIMADZU LC-2050C(FX276)

## <色谱图>

mV



## <峰表>

检测器A 237nm

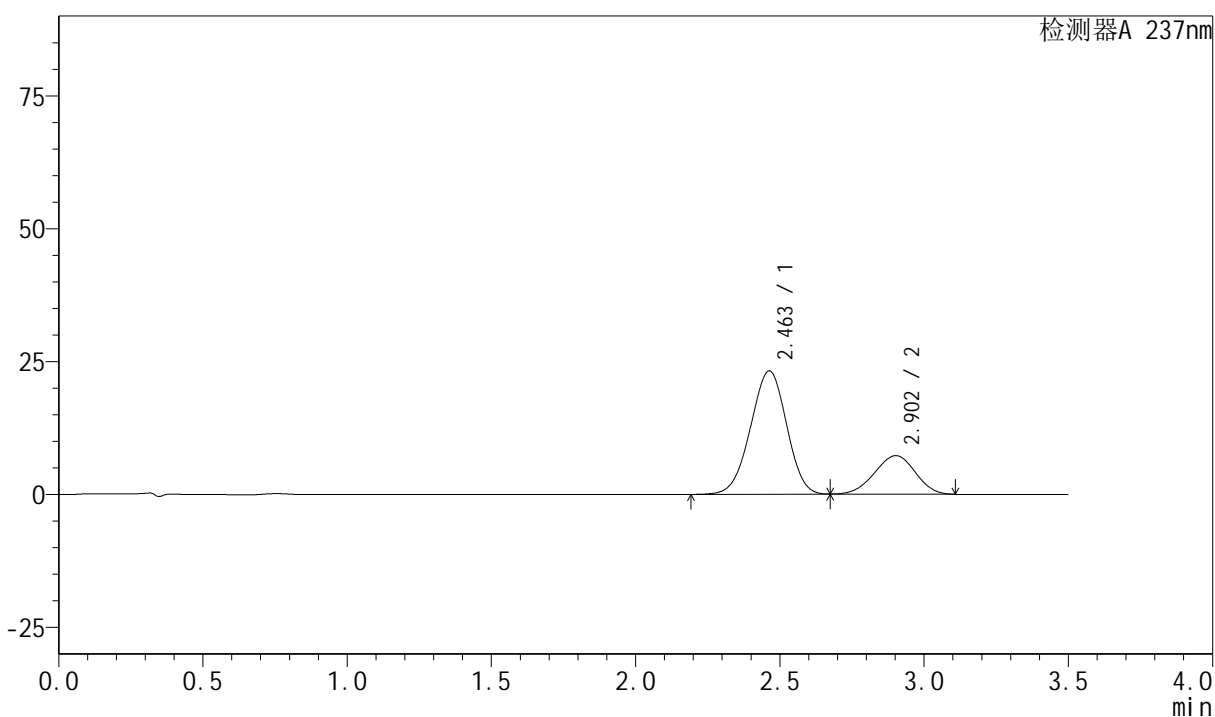
峰号	保留时间	面积	面积%	高度	理论塔板数(USP)	拖尾因子	分离度(USP)
1	2.466	200143	73.600	23008	1826	0.968	--
2	2.902	71791	26.400	7315	1946	0.967	1.767
总计		271934	100.000	30324			

## <样品信息>

色谱柱:XB-C18(50mm\*4.6mm,5 $\mu$ m)                      流速:2.0ml/min  
 柱温:30 $^{\circ}$ C    波长:237nm  
 数据文件名: RC\$PCH-301 - 0-28/27-295-2 - zzp-6060601p-rcqx-pH5.8jz-lf75z-p3-60min.lcd  
 方法文件名: RC\$PCH-301 - PCH-301-RCQX-FX276.lcm  
 批处理文件名: RC\$PCH-301 - 20260606-fx276.lcb  
 样品瓶号: 1-25  
 进样体积: 20  $\mu$ l    版本号:6.115  
 进样时间: 2026/06/06 15:42:05                                      实验者: xiechaojun  
 处理时间 (V2): 2026/06/08 08:21:56                              处理者: xiechaojun  
 仪器型号: SHIMADZU LC-2050C(FX276)

## <色谱图>

mV



## <峰表>

检测器A 237nm

峰号	保留时间	面积	面积%	高度	理论塔板数(USP)	拖尾因子	分离度(USP)
1	2.463	201658	73.920	23199	1823	0.969	--
2	2.902	71148	26.080	7241	1942	0.967	1.776
总计		272806	100.000	30440			



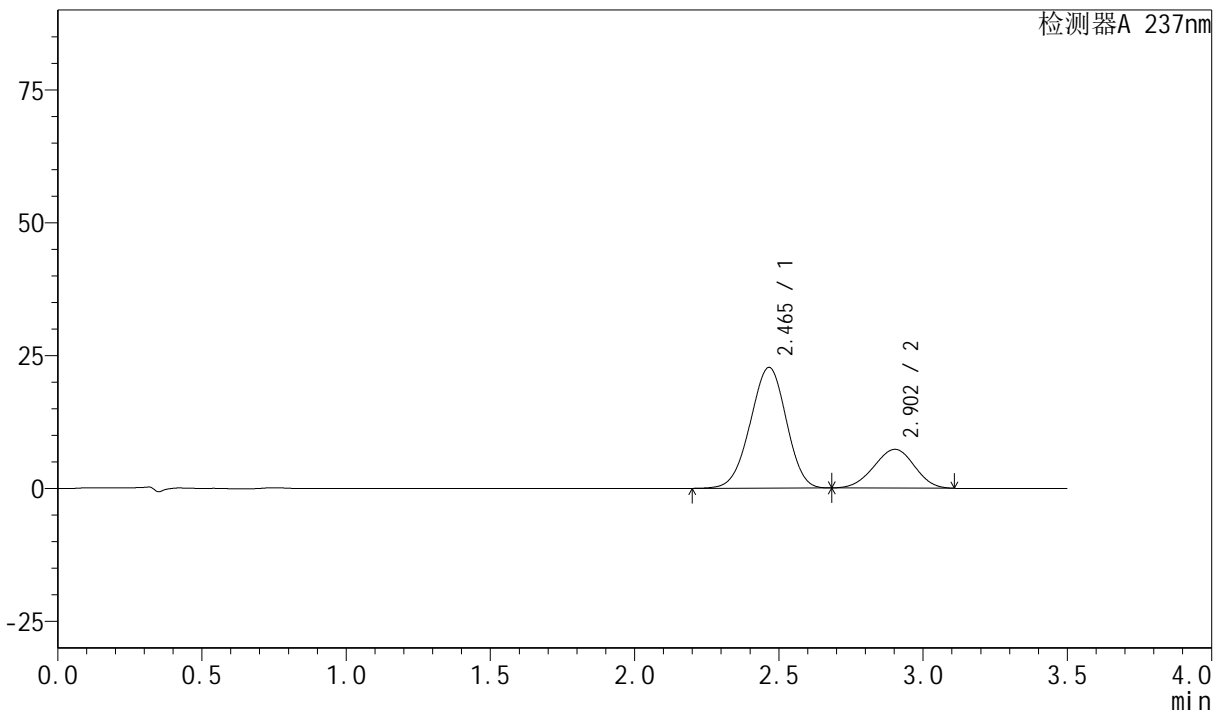
# PCH-301

## <样品信息>

色谱柱:XB-C18(50mm\*4.6mm,5μm) 流速:2.0ml/min  
柱温:30°C 波长:237nm  
数据文件名: RC\$PCH-301 - 0-28/27-296-2 - zzp-6060601p-rcqx-pH5.8jz-lf75z-p4-60min.lcd  
方法文件名: RC\$PCH-301 - PCH-301-RCQX-FX276.lcm  
批处理文件名: RC\$PCH-301 - 20260606-fx276.lcb  
样品瓶号: 1-34  
进样体积: 20 μl 版本号:6.115  
进样时间: 2026/06/06 15:45:57 实验者: xiechaojun  
处理时间 (V2): 2026/06/08 08:21:59 处理者: xiechaojun  
仪器型号: SHIMADZU LC-2050C(FX276)

## <色谱图>

mV



## <峰表>

检测器A 237nm

峰号	保留时间	面积	面积%	高度	理论塔板数(USP)	拖尾因子	分离度(USP)
1	2.465	197198	73.385	22702	1831	0.968	--
2	2.902	71519	26.615	7295	1948	0.969	1.770
总计		268718	100.000	29997			

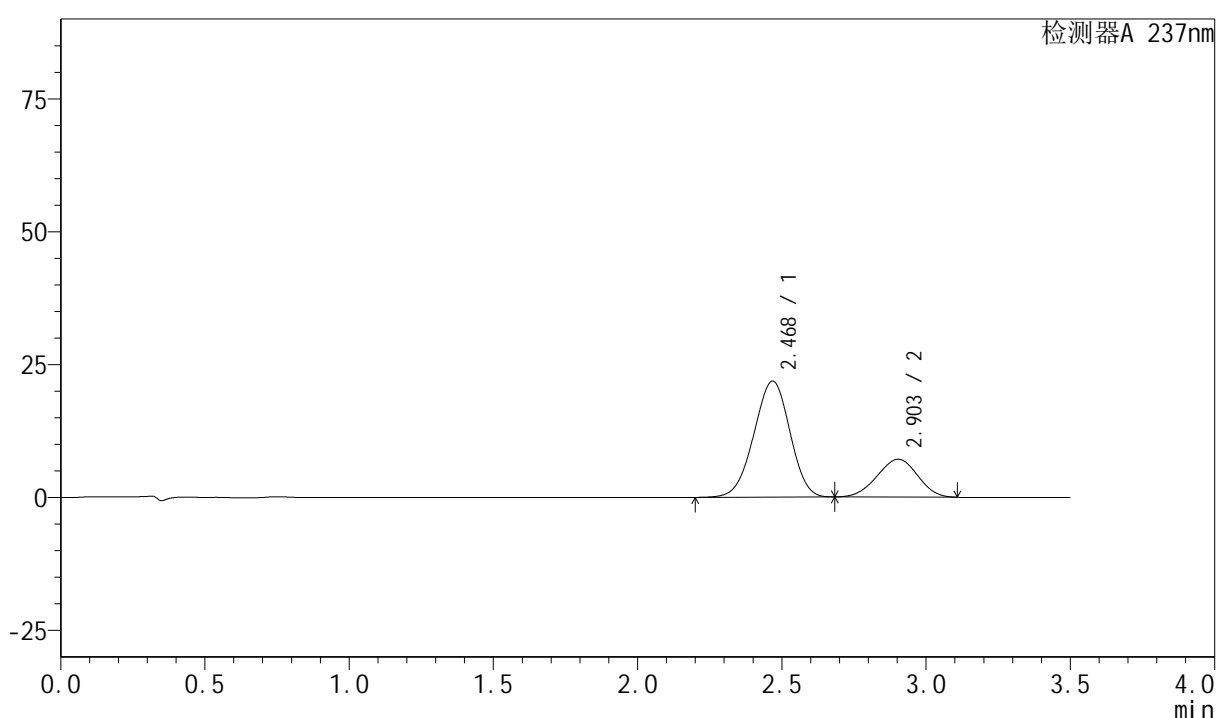
## &lt;样品信息&gt;

色谱柱:XB-C18(50mm\*4.6mm,5 $\mu$ m) 流速:2.0ml/min  
 柱温:30 $^{\circ}$ C 波长:237nm  
 数据文件名: RC\$PCH-301 - 0-28/27-297-2 - zzp-6060601p-rcqx-pH5.8jz-lf75z-p5-60min.lcd  
 方法文件名: RC\$PCH-301 - PCH-301-RCQX-FX276.lcm  
 批处理文件名: RC\$PCH-301 - 20260606-fx276.lcb  
 样品瓶号: 1-43  
 进样体积: 20  $\mu$ l  
 进样时间: 2026/06/06 15:49:50  
 处理时间 (V2): 2026/06/08 08:22:02  
 仪器型号: SHIMADZU LC-2050C(FX276)

版本号:6.115  
 实验者: xiechaojun  
 处理者: xiechaojun

## &lt;色谱图&gt;

mV



## &lt;峰表&gt;

检测器A 237nm

峰号	保留时间	面积	面积%	高度	理论塔板数(USP)	拖尾因子	分离度(USP)
1	2.468	189709	73.110	21784	1831	0.967	--
2	2.903	69777	26.890	7115	1944	0.968	1.763
总计		259486	100.000	28899			



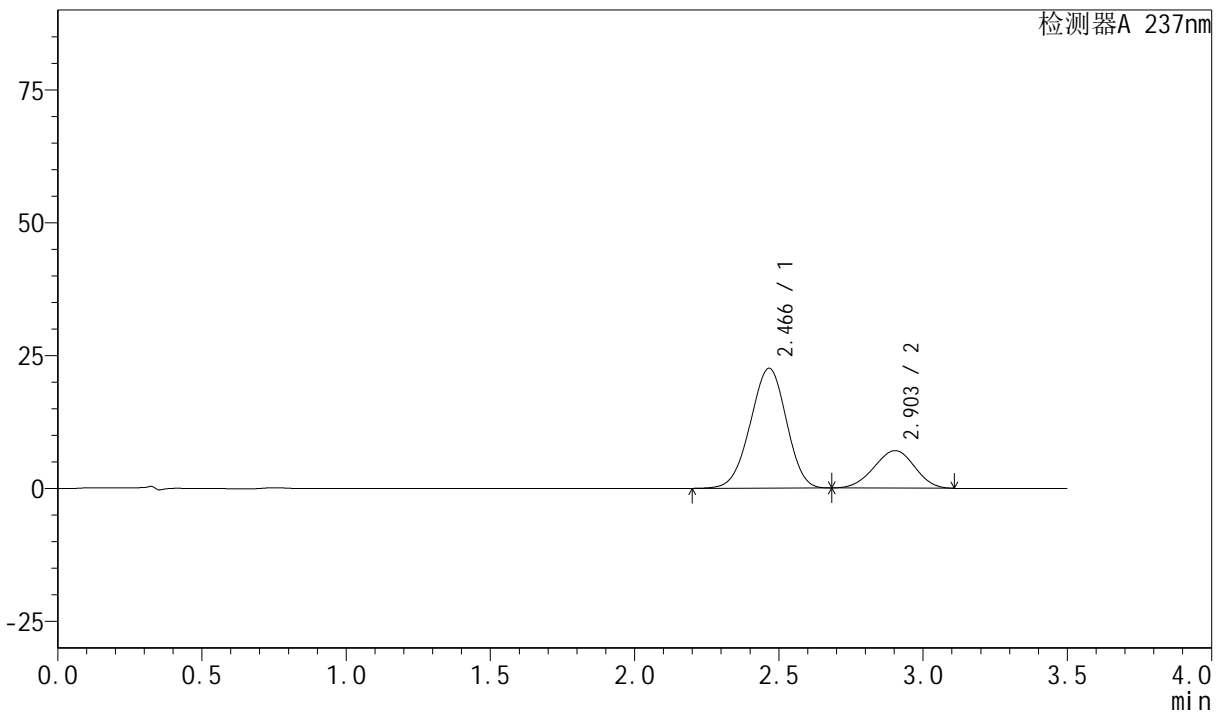
# PCH-301

<样品信息>

色谱柱:XB-C18(50mm\*4.6mm,5μm) 流速:2.0ml/min  
 柱温:30°C 波长:237nm  
 数据文件名: RC\$PCH-301 - 0-28/27-298-2 - zzp-6060601p-rcqx-pH5.8jz-lf75z-p6-60min.lcd  
 方法文件名: RC\$PCH-301 - PCH-301-RCQX-FX276.lcm  
 批处理文件名: RC\$PCH-301 - 20260606-fx276.lcb  
 样品瓶号: 1-52  
 进样体积: 20 μl 版本号:6.115  
 进样时间: 2026/06/06 15:53:42 实验者: xiechaojun  
 处理时间 (V2): 2026/06/08 08:22:05 处理者: xiechaojun  
 仪器型号: SHIMADZU LC-2050C(FX276)

<色谱图>

mV



<峰表>

检测器A 237nm

峰号	保留时间	面积	面积%	高度	理论塔板数(USP)	拖尾因子	分离度(USP)
1	2.466	196096	73.873	22531	1824	0.968	--
2	2.903	69353	26.127	7064	1942	0.967	1.768
总计		265450	100.000	29595			



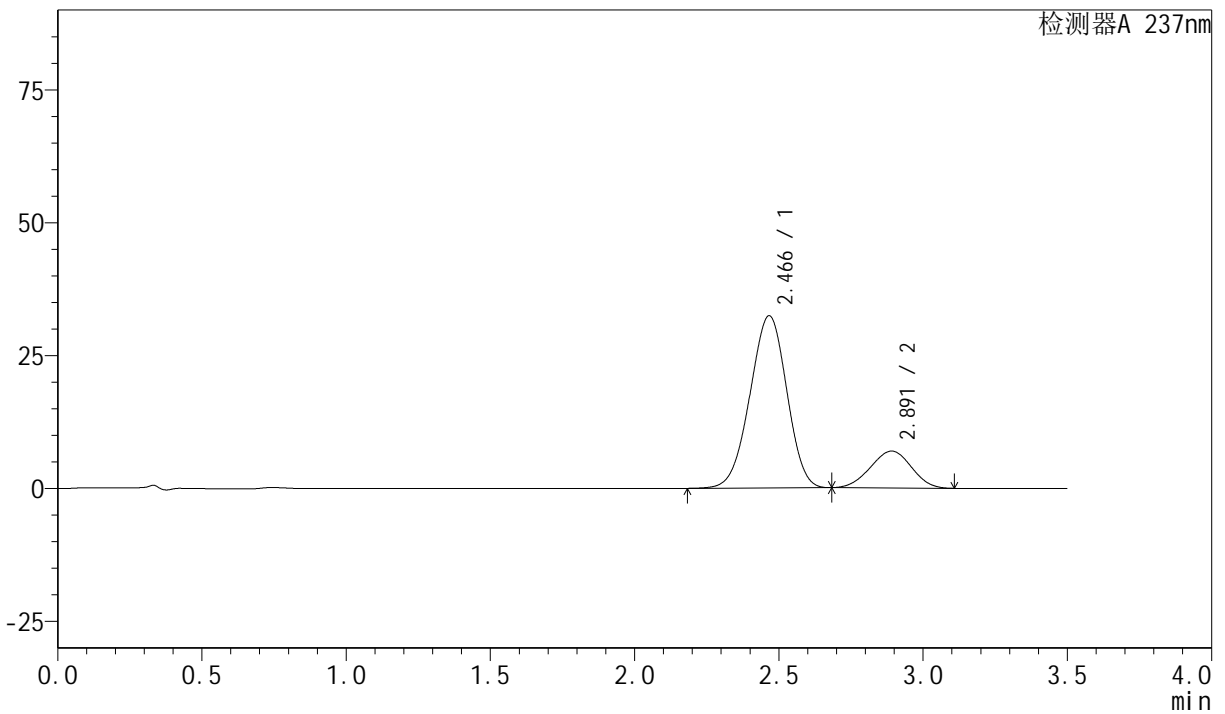
# PCH-301

## <样品信息>

色谱柱:XB-C18(50mm\*4.6mm,5µm) 流速:2.0ml/min  
 柱温:30°C 波长:237nm  
 数据文件名: RC\$PCH-301 - 0-28/27-299-2 - zzp-6060601p-rcqx-pH5.8jz-lf75z-dz2-1.lcd  
 方法文件名: RC\$PCH-301 - PCH-301-RCQX-FX276.lcm  
 批处理文件名: RC\$PCH-301 - 20260606-fx276.lcb  
 样品瓶号: 1-27  
 进样体积: 20 µl 版本号:6.115  
 进样时间: 2026/06/06 15:57:35 实验者: xiechaojun  
 处理时间 (V2): 2026/06/08 08:22:07 处理者: xiechaojun  
 仪器型号: SHIMADZU LC-2050C(FX276)

## <色谱图>

mV



## <峰表>

检测器A 237nm

峰号	保留时间	面积	面积%	高度	理论塔板数(USP)	拖尾因子	分离度(USP)
1	2.466	287210	80.702	32372	1753	0.964	--
2	2.891	68679	19.298	6941	1890	0.978	1.693
总计		355889	100.000	39313			









# PCH-301

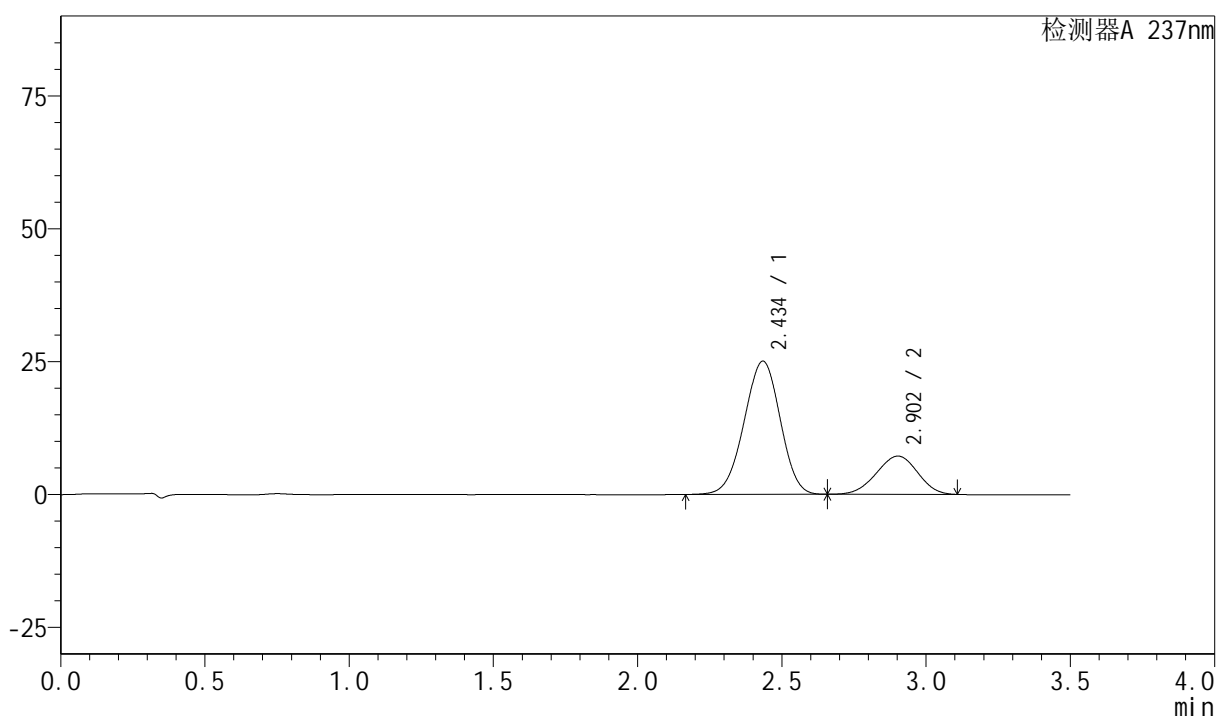
## <样品信息>

色谱柱:XB-C18(50mm\*4.6mm,5μm) 流速:2.0ml/min  
 柱温:30°C 波长:237nm  
 数据文件名: RC\$PCH-301 - 0-28/27-304-2 - zzp-6060601p-rcqx-pH5.8jz-lf75z-p3-jxzs.lcd  
 方法文件名: RC\$PCH-301 - PCH-301-RCQX-FX276.lcm  
 批处理文件名: RC\$PCH-301 - 20260606-fx276.lcb  
 样品瓶号: 1-26  
 进样体积: 20 μl  
 进样时间: 2026/06/06 16:48:36  
 处理时间 (V2): 2026/06/08 08:22:19  
 仪器型号: SHIMADZU LC-2050C(FX276)

版本号:6.115  
 实验者: xiechaojun  
 处理者: xiechaojun

## <色谱图>

mV



## <峰表>

检测器A 237nm

峰号	保留时间	面积	面积%	高度	理论塔板数(USP)	拖尾因子	分离度(USP)
1	2.434	218243	75.259	25020	1777	0.971	--
2	2.902	71745	24.741	7192	1889	0.962	1.881
总计		289988	100.000	32212			



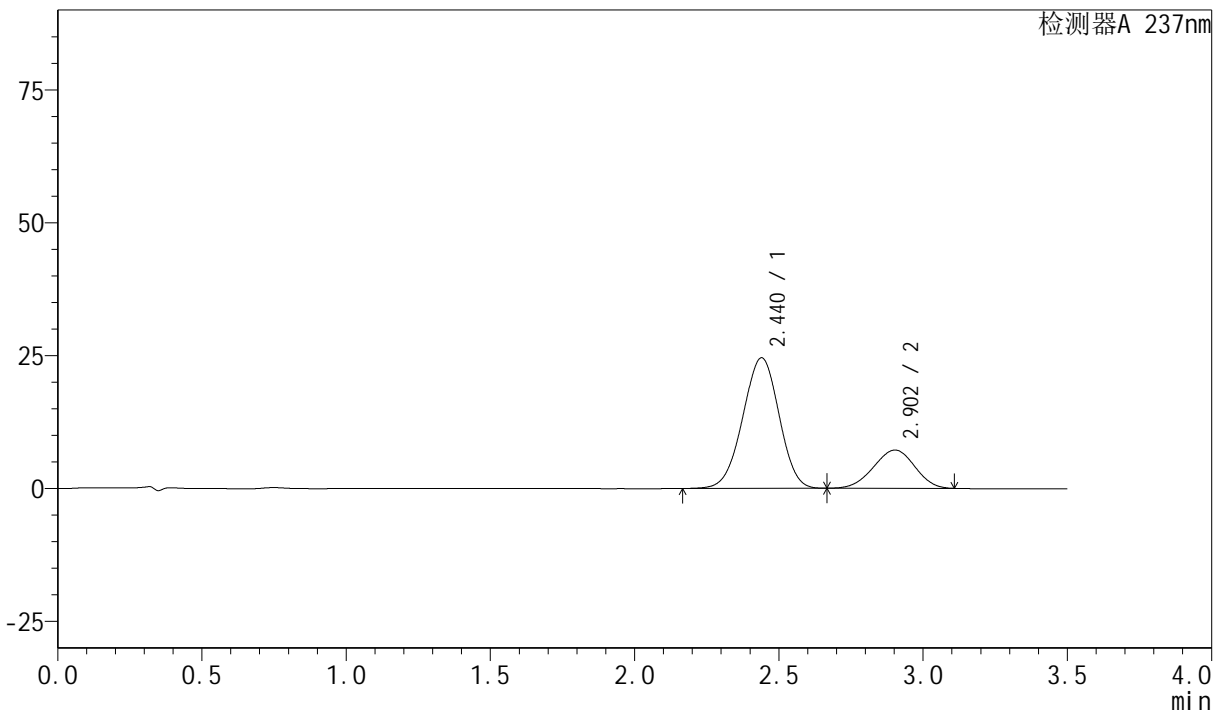
# PCH-301

## <样品信息>

色谱柱:XB-C18(50mm\*4.6mm,5µm) 流速:2.0ml/min  
柱温:30°C 波长:237nm  
数据文件名: RC\$PCH-301 - 0-28/27-305-2 - zzp-6060601p-rcqx-pH5.8jz-lf75z-p4-jxzs.lcd  
方法文件名: RC\$PCH-301 - PCH-301-RCQX-FX276.lcm  
批处理文件名: RC\$PCH-301 - 20260606-fx276.lcb  
样品瓶号: 1-35  
进样体积: 20 µl 版本号:6.115  
进样时间: 2026/06/06 16:52:29 实验者: xiechaojun  
处理时间 (V2): 2026/06/08 08:22:21 处理者: xiechaojun  
仪器型号: SHIMADZU LC-2050C(FX276)

## <色谱图>

mV



## <峰表>

检测器A 237nm

峰号	保留时间	面积	面积%	高度	理论塔板数(USP)	拖尾因子	分离度(USP)
1	2.440	214808	74.972	24566	1771	0.973	--
2	2.902	71709	25.028	7192	1889	0.965	1.855
总计		286517	100.000	31758			

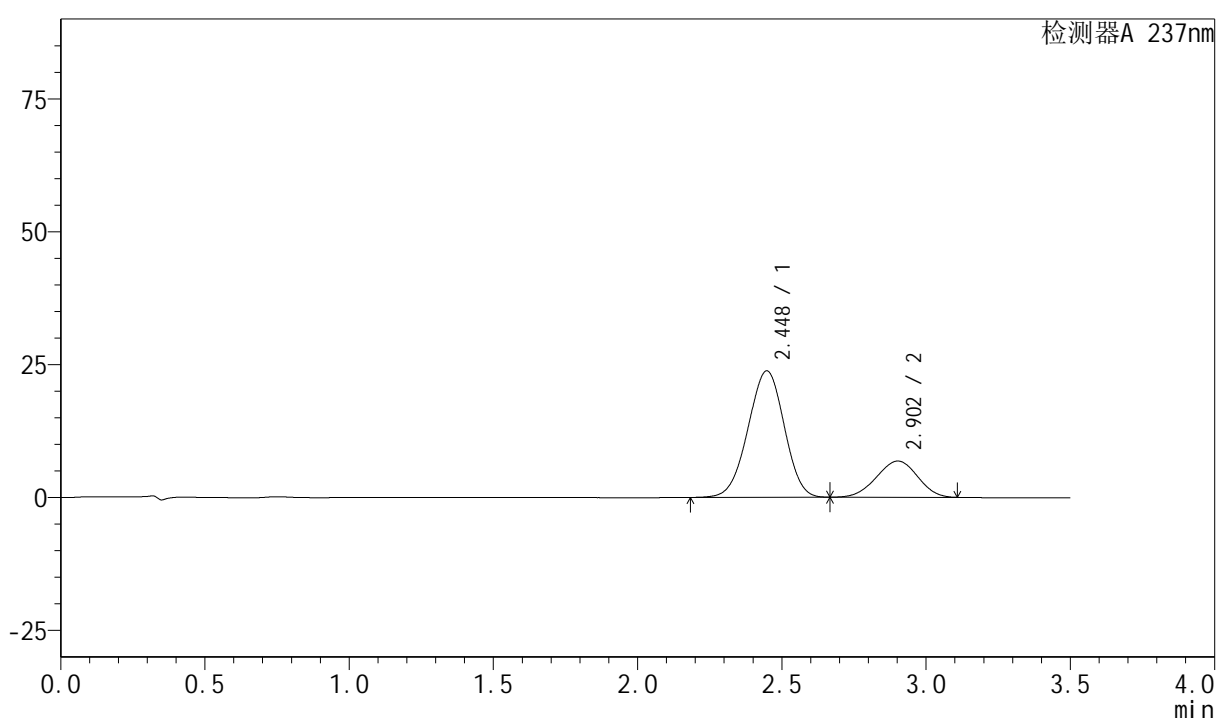
## &lt;样品信息&gt;

色谱柱:XB-C18(50mm\*4.6mm,5 $\mu$ m) 流速:2.0ml/min  
 柱温:30 $^{\circ}$ C 波长:237nm  
 数据文件名: RC\$PCH-301 - 0-28/27-306-2 - zzp-6060601p-rcqx-pH5.8jz-lf75z-p5-jxzs.lcd  
 方法文件名: RC\$PCH-301 - PCH-301-RCQX-FX276.lcm  
 批处理文件名: RC\$PCH-301 - 20260606-fx276.lcb  
 样品瓶号: 1-44  
 进样体积: 20  $\mu$ l  
 进样时间: 2026/06/06 16:56:22  
 处理时间 (V2): 2026/06/08 08:22:24  
 仪器型号: SHIMADZU LC-2050C(FX276)

版本号:6.115  
 实验者: xiechaojun  
 处理者: xiechaojun

## &lt;色谱图&gt;

mV



## &lt;峰表&gt;

检测器A 237nm

峰号	保留时间	面积	面积%	高度	理论塔板数(USP)	拖尾因子	分离度(USP)
1	2.448	207763	75.397	23797	1785	0.972	--
2	2.902	67795	24.603	6810	1892	0.967	1.824
总计		275558	100.000	30607			

