



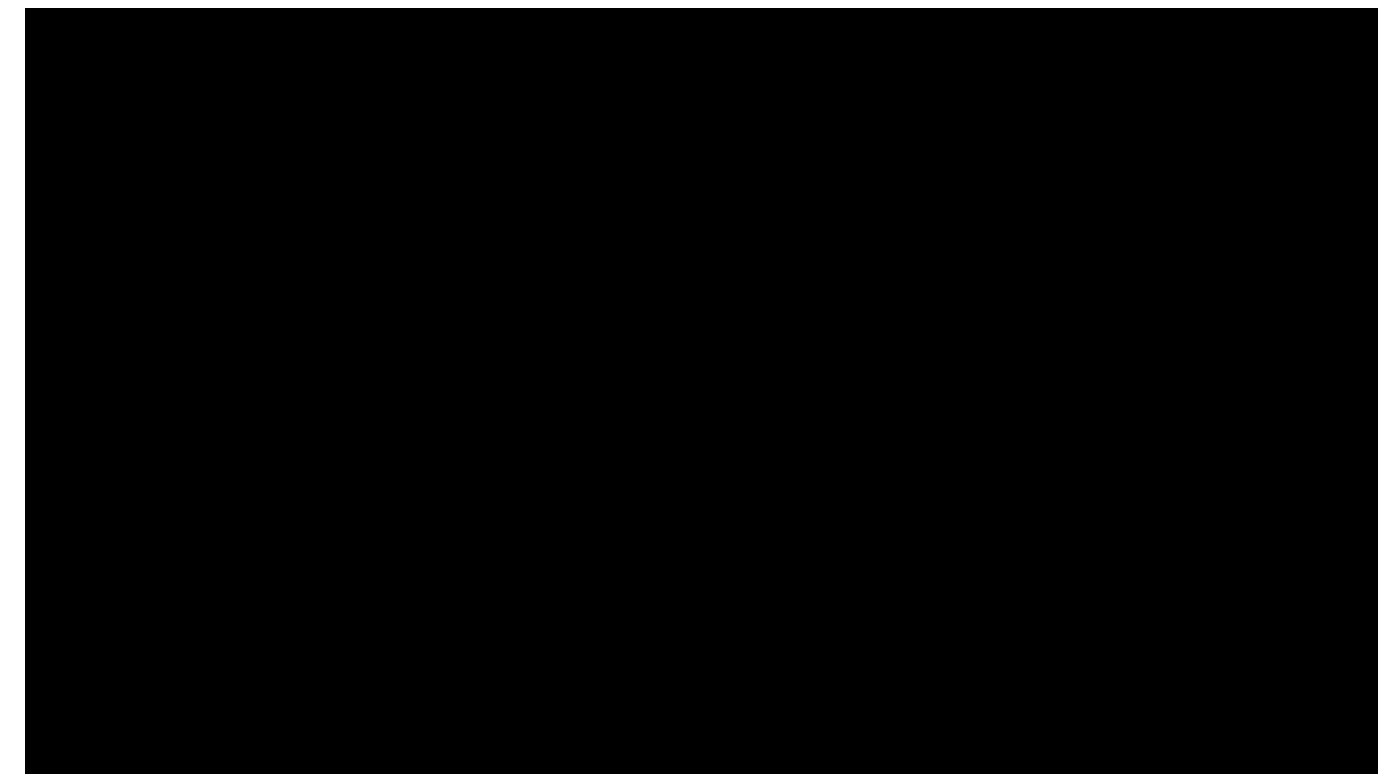
阿齐沙坦氨氯地平片项目信息

介质体积(ml)	900	取样体积(ml)	5	补液体积(ml)	5
对照品批号	68522100802	对照品来源	中检院	对照品使用方法	直接使用
对照品含量(%)	99.70	对照品水分(%)	0	对照品稀释倍数	1000
标示量(mg)	20	供试品稀释倍数	2	系数	1

对照品溶液

序号	称样量(mg)	A ₁	A ₂	A ₃	A ₄	A ₅	A _{平均}	RSD%
1	11.23	288364	287971	288190	287946	287909	288076	0.07
2	11.38	287210	287080				287145	0.04

单位质量响应值		RSD%	判断
25652.36	25232.43	1.17	数据可信



操作者:

日期: 2026-06-21

复核者:

未审阅版本



供试品溶液-6060601批-阿齐沙坦-pH5.8

时间 (分钟)	样品	A ₁	A ₂	A _{平均}	溶出量(%)	平均(%)	RSD%	累计溶 出量(%)	平均(%)	RSD%
5min	1	25895	-	25895	9.133	10.54	17.13	9.13	10.54	17.15
	2	28853	-	28853	10.177			10.18		
	3	33512	-	33512	11.820			11.82		
	4	30892	-	30892	10.896			10.90		
	5	37160	-	37160	13.106			13.11		
	6	23033	-	23033	8.124			8.12		
10min	1	88333	-	88333	31.155	31.45	3.74	31.21	31.51	3.76
	2	92460	-	92460	32.611			32.67		
	3	92939	-	92939	32.780			32.85		
	4	87271	-	87271	30.781			30.84		
	5	89881	-	89881	31.701			31.77		
	6	84104	-	84104	29.664			29.71		
15min	1	120720	-	120720	42.578	42.73	2.94	42.80	42.96	2.95
	2	125614	-	125614	44.304			44.54		
	3	125260	-	125260	44.180			44.43		
	4	119836	-	119836	42.267			42.50		
	5	118464	-	118464	41.783			42.03		
	6	116969	-	116969	41.255			41.47		
20min	1	141841	-	141841	50.028	49.76	2.81	50.49	50.23	2.80
	2	145760	-	145760	51.410			51.89		
	3	145467	-	145467	51.307			51.80		
	4	139253	-	139253	49.115			49.58		
	5	136256	-	136256	48.058			48.54		
	6	137964	-	137964	48.660			49.10		
30min	1	167039	-	167039	58.915	58.68	2.43	59.65	59.43	2.43
	2	170529	-	170529	60.146			60.92		
	3	170646	-	170646	60.187			60.97		
	4	166073	-	166073	58.574			59.31		
	5	160135	-	160135	56.480			57.23		
	6	163855	-	163855	57.792			58.50		
45min	1	186490	-	186490	65.776	65.54	2.22	66.84	66.61	2.21
	2	188243	-	188243	66.394			67.50		
	3	190938	-	190938	67.344			68.46		
	4	186429	-	186429	65.754			66.82		
	5	178919	-	178919	63.105			64.17		
	6	183865	-	183865	64.850			65.88		
60min	1	198822	-	198822	70.125	69.58	2.14	71.56	71.01	2.13
	2	200143	-	200143	70.591			72.06		
	3	201658	-	201658	71.125			72.61		
	4	197198	-	197198	69.552			70.98		
	5	189709	-	189709	66.911			68.32		
	6	196096	-	196096	69.164			70.55		
极限	1	215968	-	215968	76.173	75.66	2.00	77.99	77.48	2.00
	2	218950	-	218950	77.224			79.09		
	3	218243	-	218243	76.975			78.86		
	4	214808	-	214808	75.763			77.58		
	5	207763	-	207763	73.279			75.06		
	6	211316	-	211316	74.532			76.31		



操作者:

日期: 2026-06-21

复核者:

未审阅版本



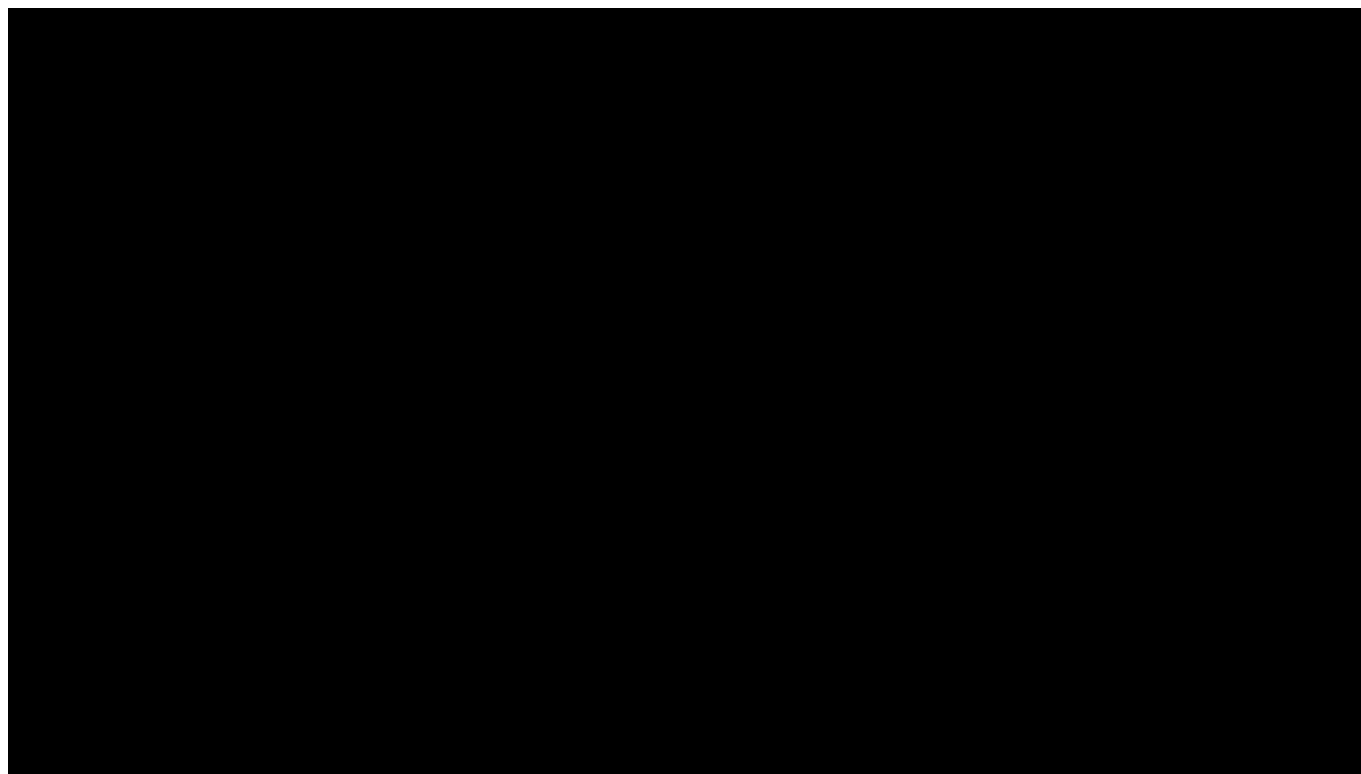
阿齐沙坦氨氯地平片项目信息

介质体积(ml)	900	取样体积(ml)	5	补液体积(ml)	5
对照品批号	100374-202106	对照品来源	中检院	对照品使用方法	直接使用
对照品含量(%)	99.90	对照品水分(%)	0	对照品稀释倍数	4000
标示量(mg)	5	供试品稀释倍数	2	系数	0.7211

对照品溶液

序号	称样量(mg)	A ₁	A ₂	A ₃	A ₄	A ₅	A _{平均}	RSD%
1	14.79	69400	69339	69404	69330	69182	69331	0.13
2	14.75	68679	68626				68652	0.06

单位质量响应值	RSD%	判断	
4687.69	4654.37	0.51	数据可信



操作者:

日期: 2026-06-21

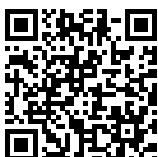
复核者:

未审阅版本



供试品溶液-6060601批-氨氯地平-pH5.8

时间 (分钟)	样品	A ₁	A ₂	A _{平均}	溶出量(%)	平均(%)	RSD%	累计溶 出量(%)	平均(%)	RSD%
5min	1	43010	-	43010	59.699	59.64	24.71	59.70	59.64	24.71
	2	52478	-	52478	72.841			72.84		
	3	34814	-	34814	48.323			48.32		
	4	26145	-	26145	36.290			36.29		
	5	49113	-	49113	68.170			68.17		
	6	52225	-	52225	72.489			72.49		
10min	1	63707	-	63707	88.427	87.58	5.86	88.76	87.92	5.92
	2	68616	-	68616	95.240			95.65		
	3	59025	-	59025	81.928			82.20		
	4	59222	-	59222	82.201			82.40		
	5	62566	-	62566	86.843			87.22		
	6	65459	-	65459	90.858			91.26		
15min	1	69020	-	69020	95.801	94.67	1.65	96.62	95.49	1.69
	2	69289	-	69289	96.175			97.11		
	3	67828	-	67828	94.147			94.87		
	4	67432	-	67432	93.597			94.26		
	5	66526	-	66526	92.339			93.20		
	6	69133	-	69133	95.958			96.87		
20min	1	71157	-	71157	98.767	95.41	3.77	100.12	96.76	3.80
	2	69815	-	69815	96.905			98.37		
	3	69135	-	69135	95.961			97.21		
	4	63736	-	63736	88.467			89.65		
	5	68707	-	68707	95.367			96.74		
	6	69887	-	69887	97.005			98.45		
30min	1	68412	-	68412	94.957	97.46	2.04	96.86	99.34	2.02
	2	72676	-	72676	100.876			102.88		
	3	69969	-	69969	97.118			98.90		
	4	70754	-	70754	98.208			99.88		
	5	70000	-	70000	97.161			99.07		
	6	69501	-	69501	96.469			98.45		
45min	1	68940	-	68940	95.690	97.05	1.69	98.12	99.46	1.58
	2	70350	-	70350	97.647			100.21		
	3	71364	-	71364	99.055			101.37		
	4	71077	-	71077	98.656			100.87		
	5	68541	-	68541	95.136			97.58		
	6	69251	-	69251	96.122			98.64		
60min	1	70562	-	70562	97.942	98.12	1.38	100.90	101.07	1.32
	2	71791	-	71791	99.647			102.76		
	3	71148	-	71148	98.755			101.62		
	4	71519	-	71519	99.270			102.03		
	5	69777	-	69777	96.852			99.82		
	6	69353	-	69353	96.263			99.31		
极限	1	71946	-	71946	99.863	97.94	2.77	103.37	101.44	2.64
	2	71840	-	71840	99.715			103.38		
	3	71745	-	71745	99.584			103.00		
	4	71709	-	71709	99.534			102.85		
	5	67795	-	67795	94.101			97.61		
	6	68315	-	68315	94.823			98.41		



操作者:

日期: 2026-06-21

复核者:

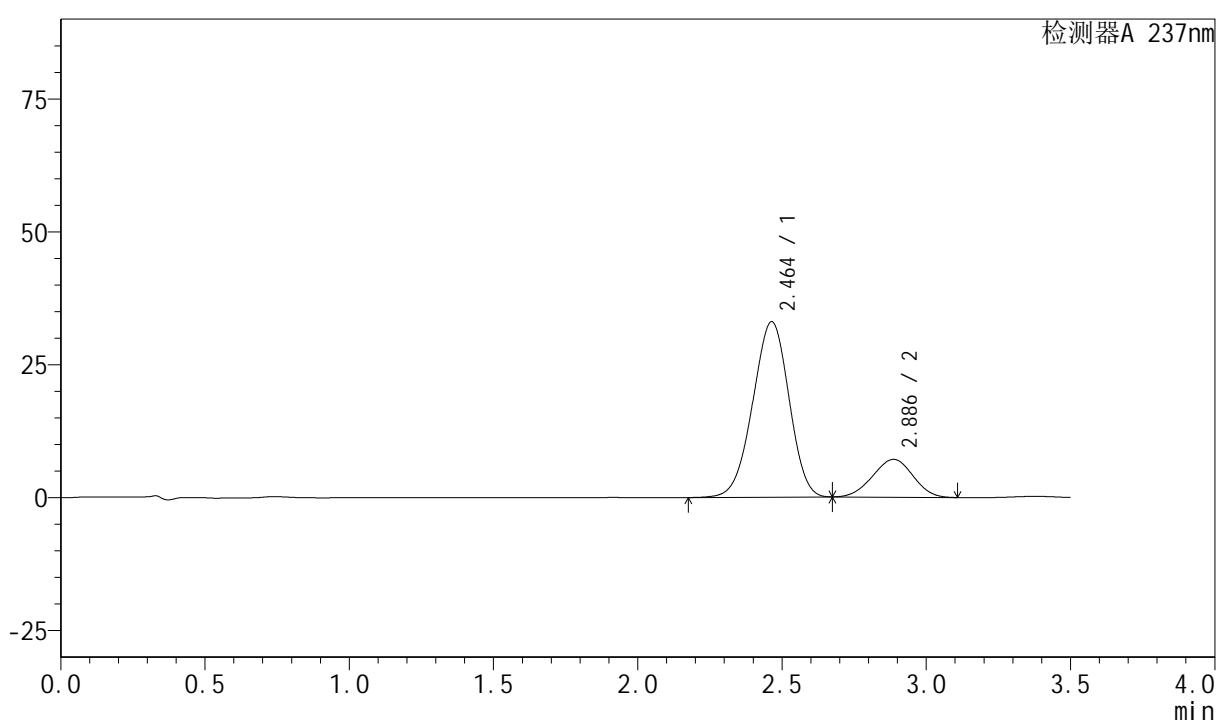
未审阅版本

<样品信息>

色谱柱:XB-C18(50mm*4.6mm,5 μ m) 流速:2.0ml/min
 柱温:30 $^{\circ}$ C 波长:237nm
 数据文件名: RC\$PCH-301 - 0-28/27-252-2 - zzp-6060601p-rcqx-pH5.8jz-lf75z-dz1-1.lcd
 方法文件名: RC\$PCH-301 - PCH-301-RCQX-FX276.lcm
 批处理文件名: RC\$PCH-301 - 20260606-fx276.lcb
 样品瓶号: 1-18
 进样体积: 20 μ l 版本号:6.115
 进样时间: 2026/06/06 12:55:15 实验者: xiechaojun
 处理时间 (V2): 2026/06/08 08:19:53 处理者: xiechaojun
 仪器型号: SHIMADZU LC-2050C(FX276)

<色谱图>

mV



<峰表>

检测器A 237nm

峰号	保留时间	面积	面积%	高度	理论塔板数(USP)	拖尾因子	分离度(USP)
1	2.464	288364	80.602	33018	1809	0.959	--
2	2.886	69400	19.398	7115	1946	0.980	1.712
总计		357764	100.000	40132			

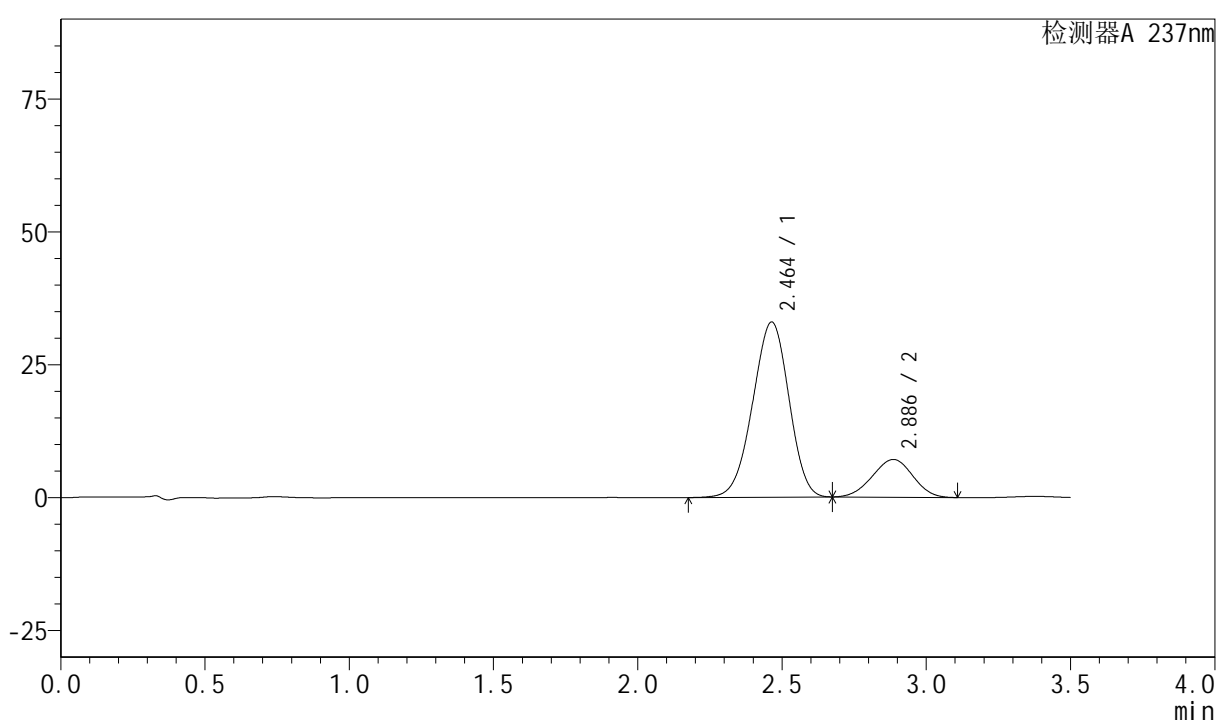
图2 阿齐沙坦氨氯地平片溶出曲线测定HPLC图谱
 自制品-6060601批-pH5.8介质-篮法-75转
 对照品溶液-1-1

<样品信息>

色谱柱:XB-C18(50mm*4.6mm,5 μ m) 流速:2.0ml/min
 柱温:30 $^{\circ}$ C 波长:237nm
 数据文件名: RC\$PCH-301 - 0-28/27-253-2 - zzp-6060601p-rcqx-pH5.8jz-lf75z-dz1-2.lcd
 方法文件名: RC\$PCH-301 - PCH-301-RCQX-FX276.lcm
 批处理文件名: RC\$PCH-301 - 20260606-fx276.lcb
 样品瓶号: 1-18
 进样体积: 20 μ l 版本号:6.115
 进样时间: 2026/06/06 12:59:09 实验者: xiechaojun
 处理时间 (V2): 2026/06/08 08:19:56 处理者: xiechaojun
 仪器型号: SHIMADZU LC-2050C(FX276)

<色谱图>

mV



<峰表>

检测器A 237nm

峰号	保留时间	面积	面积%	高度	理论塔板数(USP)	拖尾因子	分离度(USP)
1	2.464	287971	80.594	32969	1807	0.959	--
2	2.886	69339	19.406	7099	1941	0.981	1.708
总计		357310	100.000	40067			

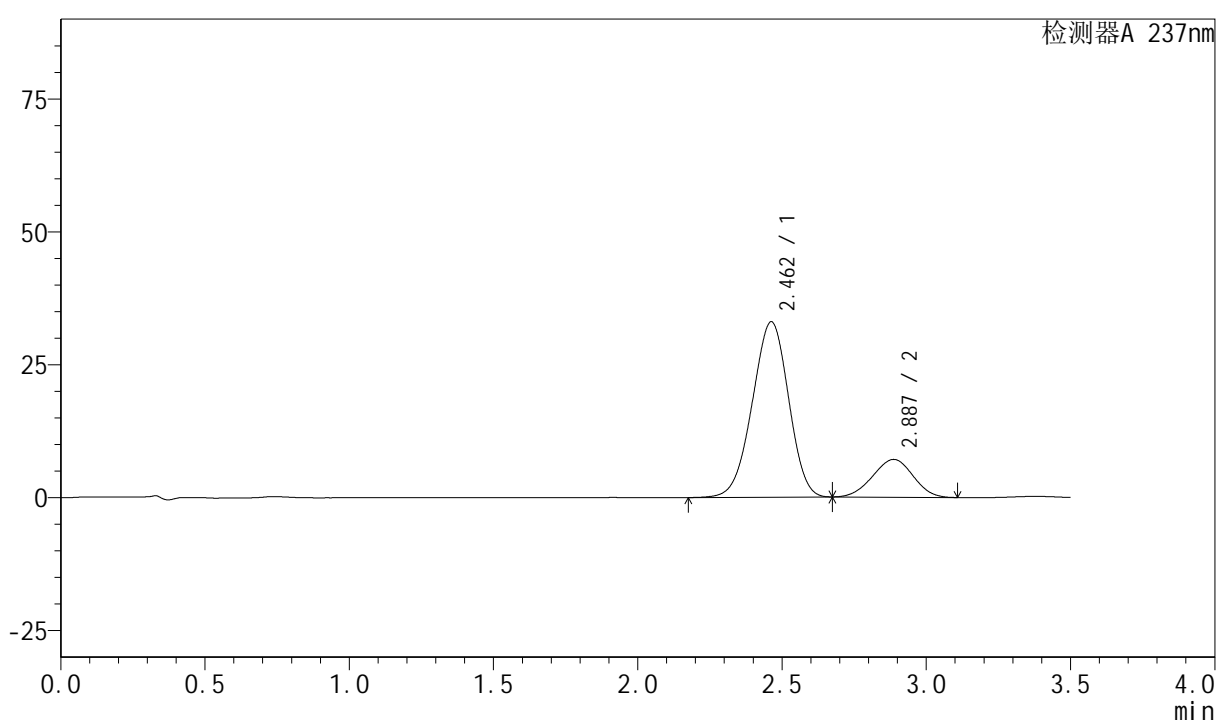
图3 阿齐沙坦氨氯地平片溶出曲线测定HPLC图谱
 自制品-6060601批-pH5.8介质-篮法-75转
 对照品溶液-1-2

<样品信息>

色谱柱:XB-C18(50mm*4.6mm,5 μ m) 流速:2.0ml/min
 柱温:30 $^{\circ}$ C 波长:237nm
 数据文件名: RC\$PCH-301 - 0-28/27-254-2 - zzp-6060601p-rcqx-pH5.8jz-lf75z-dz1-3.lcd
 方法文件名: RC\$PCH-301 - PCH-301-RCQX-FX276.lcm
 批处理文件名: RC\$PCH-301 - 20260606-fx276.lcb
 样品瓶号: 1-18
 进样体积: 20 μ l 版本号:6.115
 进样时间: 2026/06/06 13:03:03 实验者: xiechaojun
 处理时间 (V2): 2026/06/08 08:19:59 处理者: xiechaojun
 仪器型号: SHIMADZU LC-2050C(FX276)

<色谱图>

mV



<峰表>

检测器A 237nm

峰号	保留时间	面积	面积%	高度	理论塔板数(USP)	拖尾因子	分离度(USP)
1	2.462	288190	80.591	33004	1808	0.960	--
2	2.887	69404	19.409	7110	1944	0.979	1.718
总计		357594	100.000	40114			

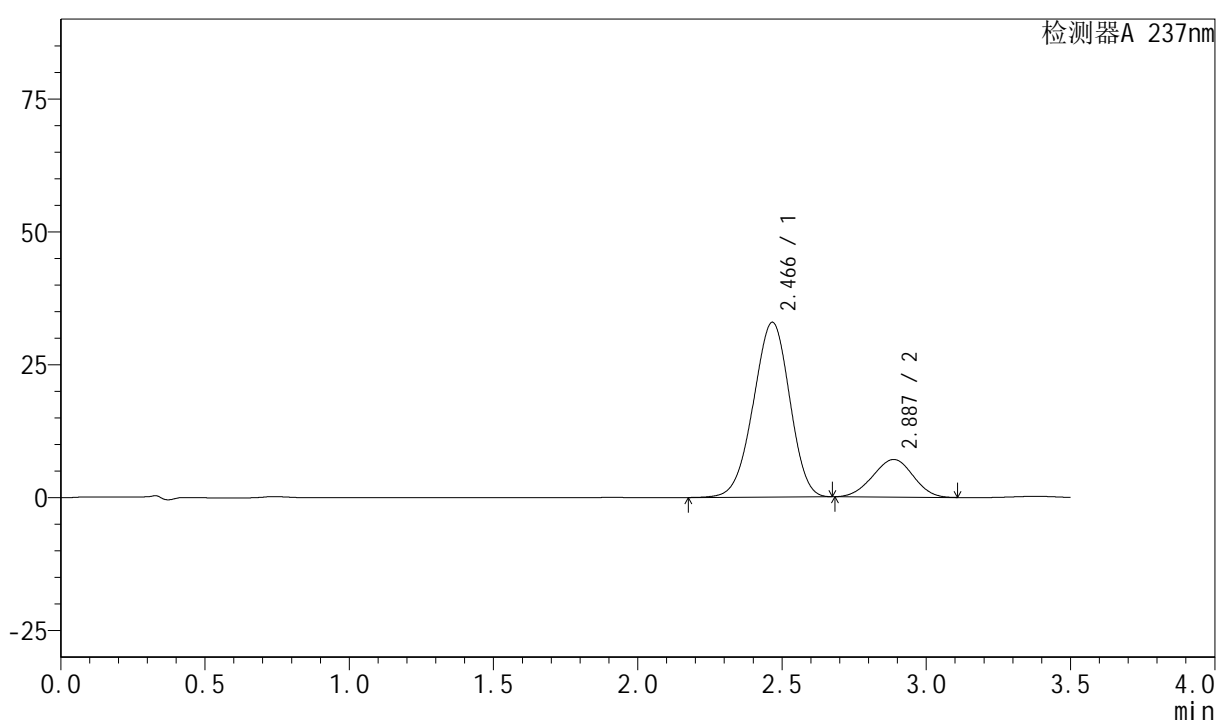
图4 阿齐沙坦氨氯地平片溶出曲线测定HPLC图谱
 自制品-6060601批-pH5.8介质-篮法-75转
 对照品溶液-1-3

<样品信息>

色谱柱:XB-C18(50mm*4.6mm,5 μ m) 流速:2.0ml/min
 柱温:30 $^{\circ}$ C 波长:237nm
 数据文件名: RC\$PCH-301 - 0-28/27-256-2 - zzp-6060601p-rcqx-pH5.8jz-lf75z-dz1-5.lcd
 方法文件名: RC\$PCH-301 - PCH-301-RCQX-FX276.lcm
 批处理文件名: RC\$PCH-301 - 20260606-fx276.lcb
 样品瓶号: 1-18
 进样体积: 20 μ l 版本号:6.115
 进样时间: 2026/06/06 13:10:51 实验者: xiechaojun
 处理时间 (V2): 2026/06/08 08:20:05 处理者: xiechaojun
 仪器型号: SHIMADZU LC-2050C(FX276)

<色谱图>

mV



<峰表>

检测器A 237nm

峰号	保留时间	面积	面积%	高度	理论塔板数(USP)	拖尾因子	分离度(USP)
1	2.466	287909	80.626	32859	1805	0.959	--
2	2.887	69182	19.374	7085	1943	0.982	1.701
总计		357091	100.000	39944			

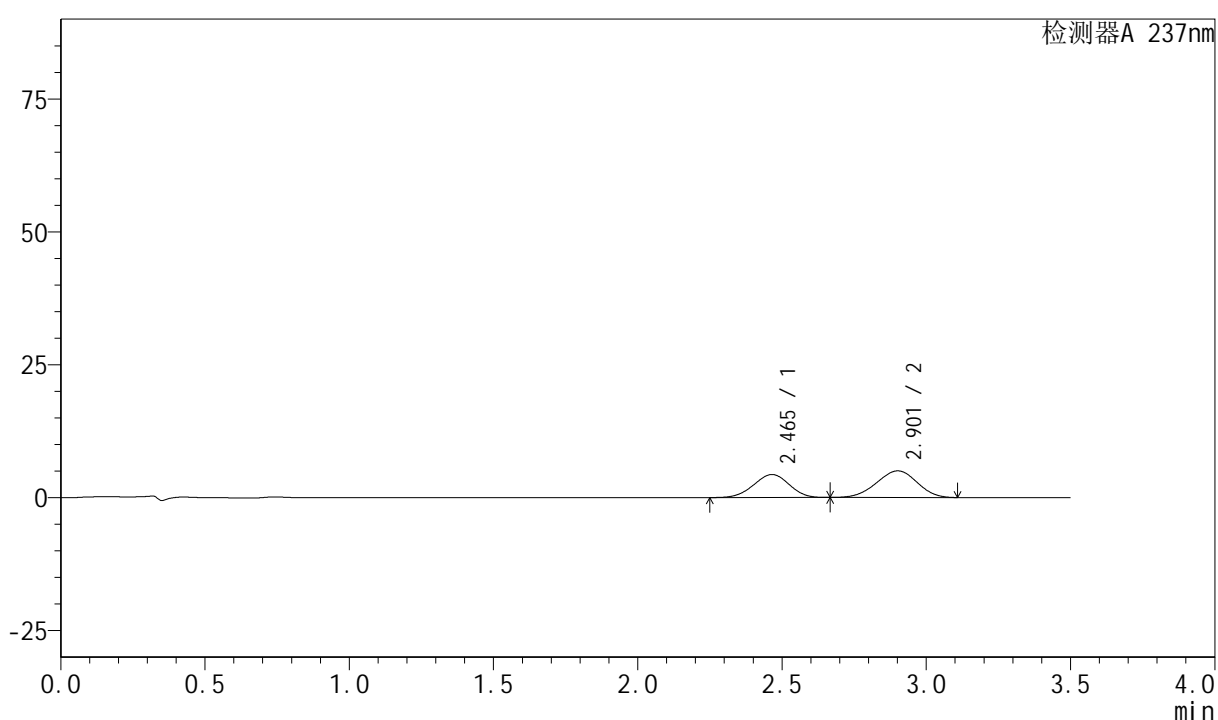
图6 阿齐沙坦氨氯地平片溶出曲线测定HPLC图谱
 自制品-6060601批-pH5.8介质-篮法-75转
 对照品溶液-1-5

<样品信息>

色谱柱:XB-C18(50mm*4.6mm,5 μ m) 流速:2.0ml/min
 柱温:30 $^{\circ}$ C 波长:237nm
 数据文件名: RC\$PCH-301 - 0-28/27-261-2 - zzp-6060601p-rcqx-pH5.8jz-lf75z-p5-5min.lcd
 方法文件名: RC\$PCH-301 - PCH-301-RCQX-FX276.lcm
 批处理文件名: RC\$PCH-301 - 20260606-fx276.lcb
 样品瓶号: 1-37
 进样体积: 20 μ l 版本号:6.115
 进样时间: 2026/06/06 13:30:15 实验者: xiechaojun
 处理时间 (V2): 2026/06/08 08:20:19 处理者: xiechaojun
 仪器型号: SHIMADZU LC-2050C(FX276)

<色谱图>

mV



<峰表>

检测器A 237nm

峰号	保留时间	面积	面积%	高度	理论塔板数(USP)	拖尾因子	分离度(USP)
1	2.465	37160	43.072	4332	1860	0.968	--
2	2.901	49113	56.928	5007	1956	0.961	1.776
总计		86273	100.000	9339			

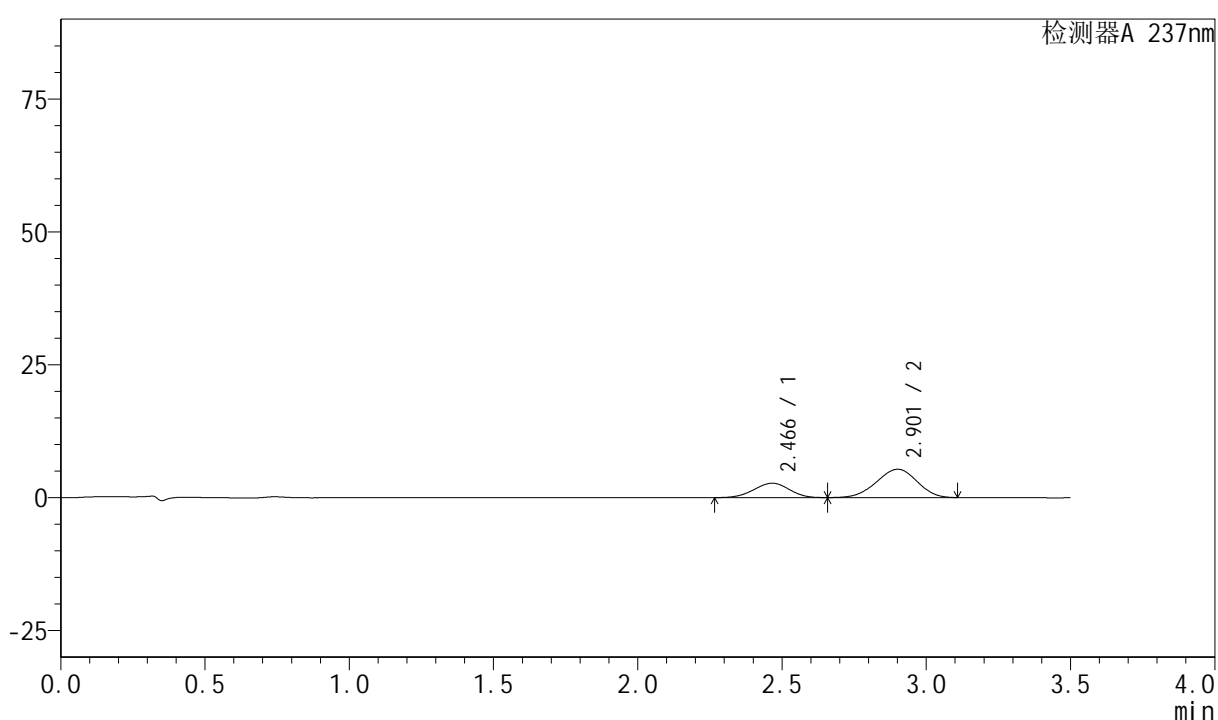
图11 阿齐沙坦氨氯地平片溶出曲线测定HPLC图谱
 自制品-6060601批-pH5.8介质-篮法-75转-5min-片5
 供试品溶液-1

<样品信息>

色谱柱:XB-C18(50mm*4.6mm,5 μ m) 流速:2.0ml/min
 柱温:30 $^{\circ}$ C 波长:237nm
 数据文件名: RC\$PCH-301 - 0-28/27-262-2 - zzp-6060601p-rcqx-pH5.8jz-lf75z-p6-5min.lcd
 方法文件名: RC\$PCH-301 - PCH-301-RCQX-FX276.lcm
 批处理文件名: RC\$PCH-301 - 20260606-fx276.lcb
 样品瓶号: 1-46
 进样体积: 20 μ l 版本号:6.115
 进样时间: 2026/06/06 13:34:08 实验者: xiechaojun
 处理时间 (V2): 2026/06/08 08:20:21 处理者: xiechaojun
 仪器型号: SHIMADZU LC-2050C(FX276)

<色谱图>

mV



<峰表>

检测器A 237nm

峰号	保留时间	面积	面积%	高度	理论塔板数(USP)	拖尾因子	分离度(USP)
1	2.466	23033	30.605	2703	1875	0.968	--
2	2.901	52225	69.395	5319	1956	0.958	1.777
总计		75258	100.000	8022			

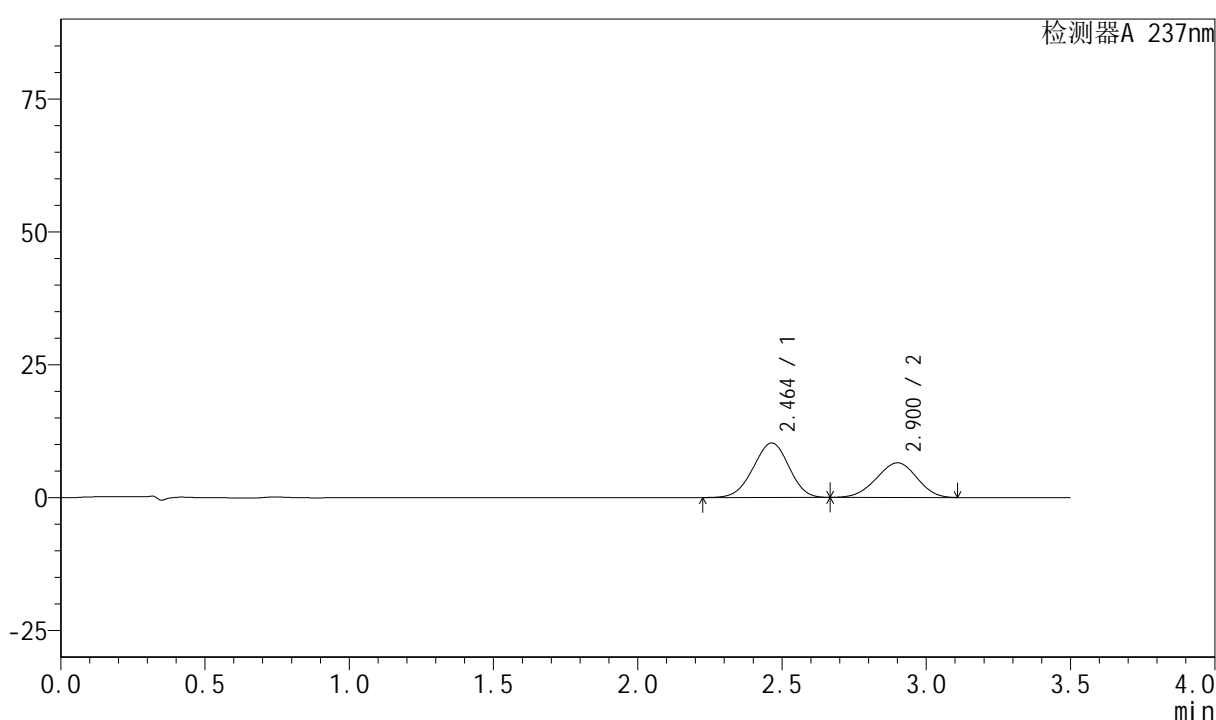
图12 阿齐沙坦氨氯地平片溶出曲线测定HPLC图谱
 自制品-6060601批-pH5.8介质-篮法-75转-5min-片6
 供试品溶液-1

<样品信息>

色谱柱:XB-C18(50mm*4.6mm,5 μ m) 流速:2.0ml/min
 柱温:30 $^{\circ}$ C 波长:237nm
 数据文件名: RC\$PCH-301 - 0-28/27-263-2 - zzp-6060601p-rcqx-pH5.8jz-lf75z-p1-10min.lcd
 方法文件名: RC\$PCH-301 - PCH-301-RCQX-FX276.lcm
 批处理文件名: RC\$PCH-301 - 20260606-fx276.lcb
 样品瓶号: 1-2
 进样体积: 20 μ l 版本号:6.115
 进样时间: 2026/06/06 13:38:01 实验者: xiechaojun
 处理时间 (V2): 2026/06/08 08:20:24 处理者: xiechaojun
 仪器型号: SHIMADZU LC-2050C(FX276)

<色谱图>

mV



<峰表>

检测器A 237nm

峰号	保留时间	面积	面积%	高度	理论塔板数(USP)	拖尾因子	分离度(USP)
1	2.464	88333	58.099	10249	1846	0.967	--
2	2.900	63707	41.901	6502	1958	0.963	1.774
总计		152040	100.000	16751			

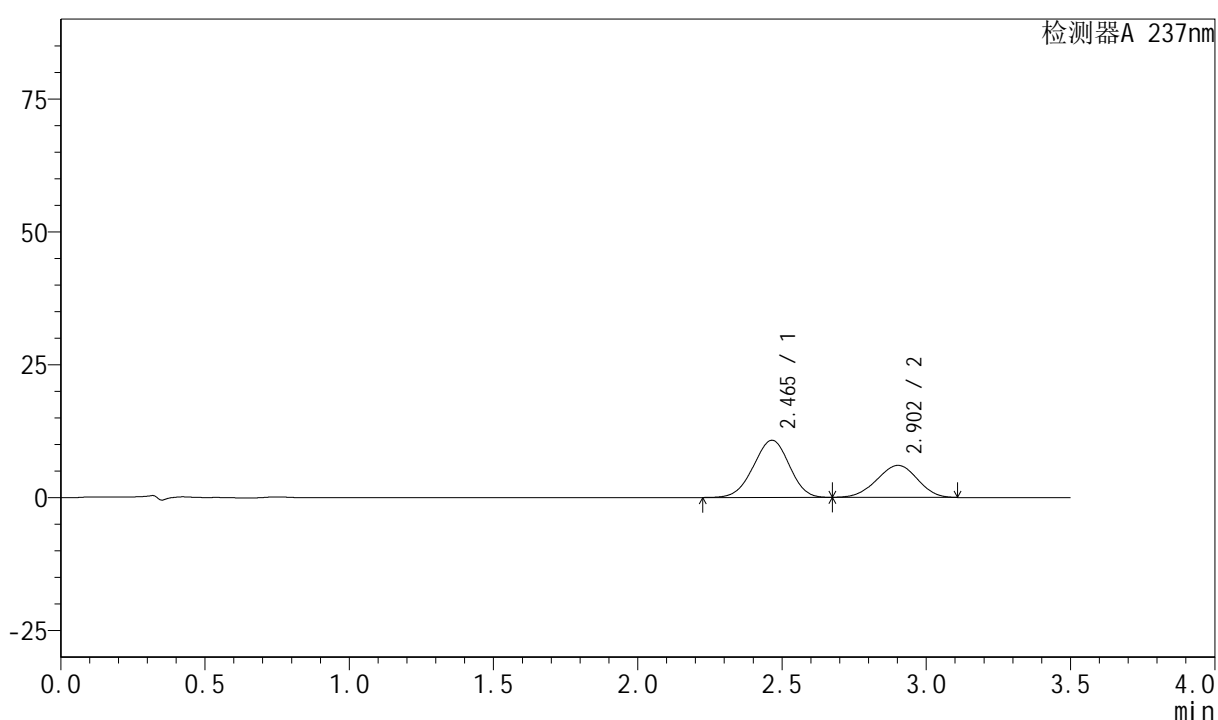
图13 阿齐沙坦氨氯地平片溶出曲线测定HPLC图谱
 自制品-6060601批-pH5.8介质-篮法-75转-10min-片1
 供试品溶液-1

<样品信息>

色谱柱:XB-C18(50mm*4.6mm,5 μ m) 流速:2.0ml/min
 柱温:30 $^{\circ}$ C 波长:237nm
 数据文件名: RC\$PCH-301 - 0-28/27-265-2 - zzp-6060601p-rcqx-pH5.8jz-lf75z-p3-10min.lcd
 方法文件名: RC\$PCH-301 - PCH-301-RCQX-FX276.lcm
 批处理文件名: RC\$PCH-301 - 20260606-fx276.lcb
 样品瓶号: 1-20
 进样体积: 20 μ l 版本号:6.115
 进样时间: 2026/06/06 13:45:47 实验者: xiechaojun
 处理时间 (V2): 2026/06/08 08:20:30 处理者: xiechaojun
 仪器型号: SHIMADZU LC-2050C(FX276)

<色谱图>

mV



<峰表>

检测器A 237nm

峰号	保留时间	面积	面积%	高度	理论塔板数(USP)	拖尾因子	分离度(USP)
1	2.465	92939	61.159	10753	1840	0.968	--
2	2.902	59025	38.841	6014	1950	0.963	1.775
总计		151964	100.000	16766			

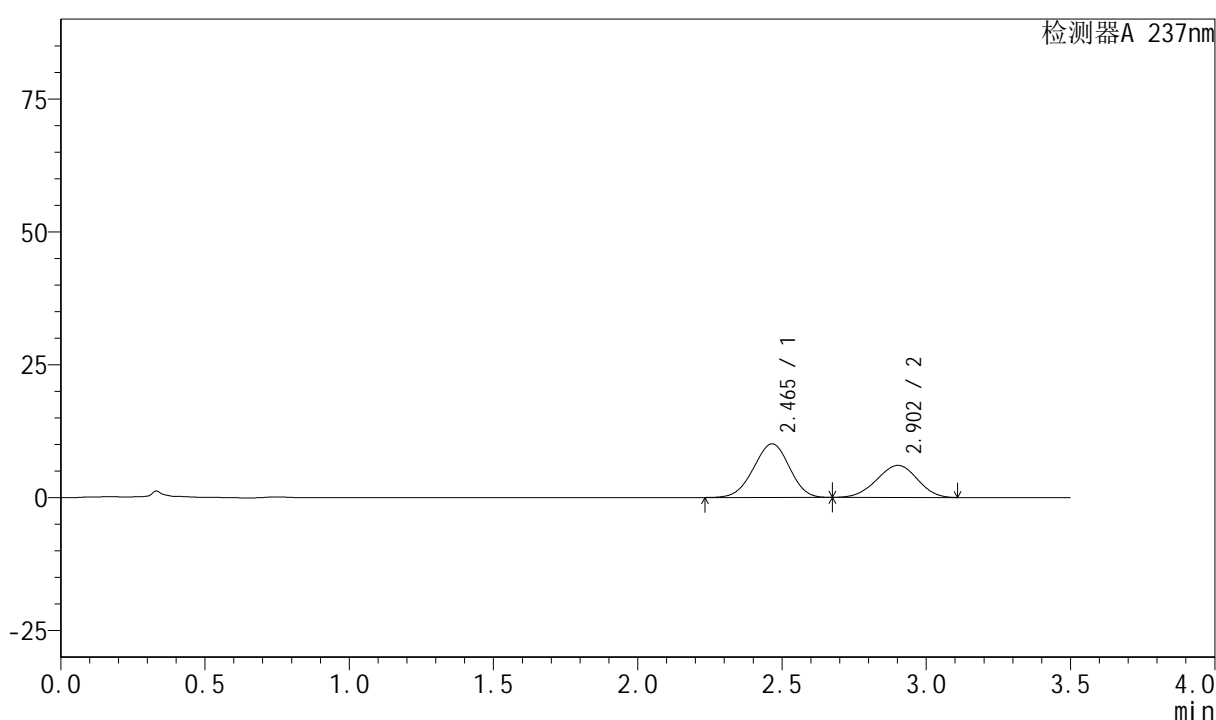
图15 阿齐沙坦氨氯地平片溶出曲线测定HPLC图谱
 自制品-6060601批-pH5.8介质-篮法-75转-10min-片3
 供试品溶液-1

<样品信息>

色谱柱:XB-C18(50mm*4.6mm,5 μ m) 流速:2.0ml/min
 柱温:30 $^{\circ}$ C 波长:237nm
 数据文件名: RC\$PCH-301 - 0-28/27-266-2 - zzp-6060601p-rcqx-pH5.8jz-lf75z-p4-10min.lcd
 方法文件名: RC\$PCH-301 - PCH-301-RCQX-FX276.lcm
 批处理文件名: RC\$PCH-301 - 20260606-fx276.lcb
 样品瓶号: 1-29
 进样体积: 20 μ l 版本号:6.115
 进样时间: 2026/06/06 13:49:39 实验者: xiechaojun
 处理时间 (V2): 2026/06/08 08:20:32 处理者: xiechaojun
 仪器型号: SHIMADZU LC-2050C(FX276)

<色谱图>

mV



<峰表>

检测器A 237nm

峰号	保留时间	面积	面积%	高度	理论塔板数(USP)	拖尾因子	分离度(USP)
1	2.465	87271	59.573	10080	1834	0.969	--
2	2.902	59222	40.427	6026	1946	0.964	1.768
总计		146493	100.000	16105			

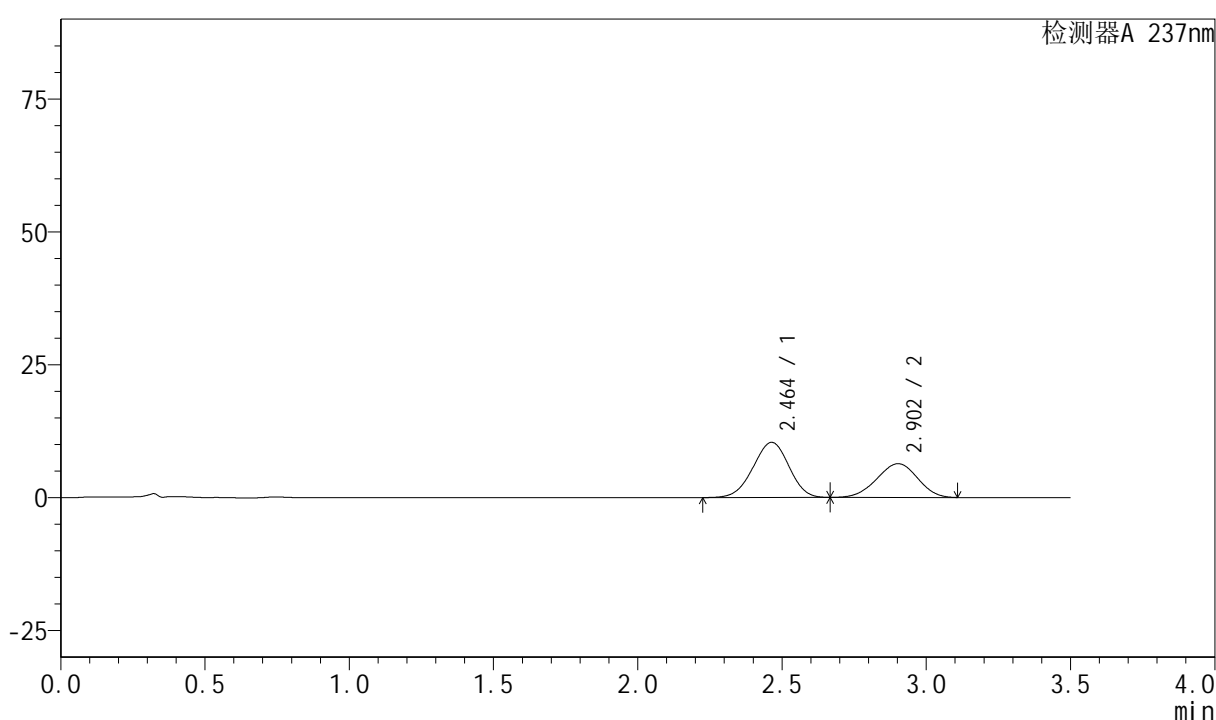
图16 阿齐沙坦氨氯地平片溶出曲线测定HPLC图谱
 自制品-6060601批-pH5.8介质-篮法-75转-10min-片4
 供试品溶液-1

<样品信息>

色谱柱:XB-C18(50mm*4.6mm,5 μ m) 流速:2.0ml/min
 柱温:30 $^{\circ}$ C 波长:237nm
 数据文件名: RC\$PCH-301 - 0-28/27-267-2 - zzp-6060601p-rcqx-pH5.8jz-lf75z-p5-10min.lcd
 方法文件名: RC\$PCH-301 - PCH-301-RCQX-FX276.lcm
 批处理文件名: RC\$PCH-301 - 20260606-fx276.lcb
 样品瓶号: 1-38
 进样体积: 20 μ l 版本号:6.115
 进样时间: 2026/06/06 13:53:32 实验者: xiechaojun
 处理时间 (V2): 2026/06/08 08:20:35 处理者: xiechaojun
 仪器型号: SHIMADZU LC-2050C(FX276)

<色谱图>

mV



<峰表>

检测器A 237nm

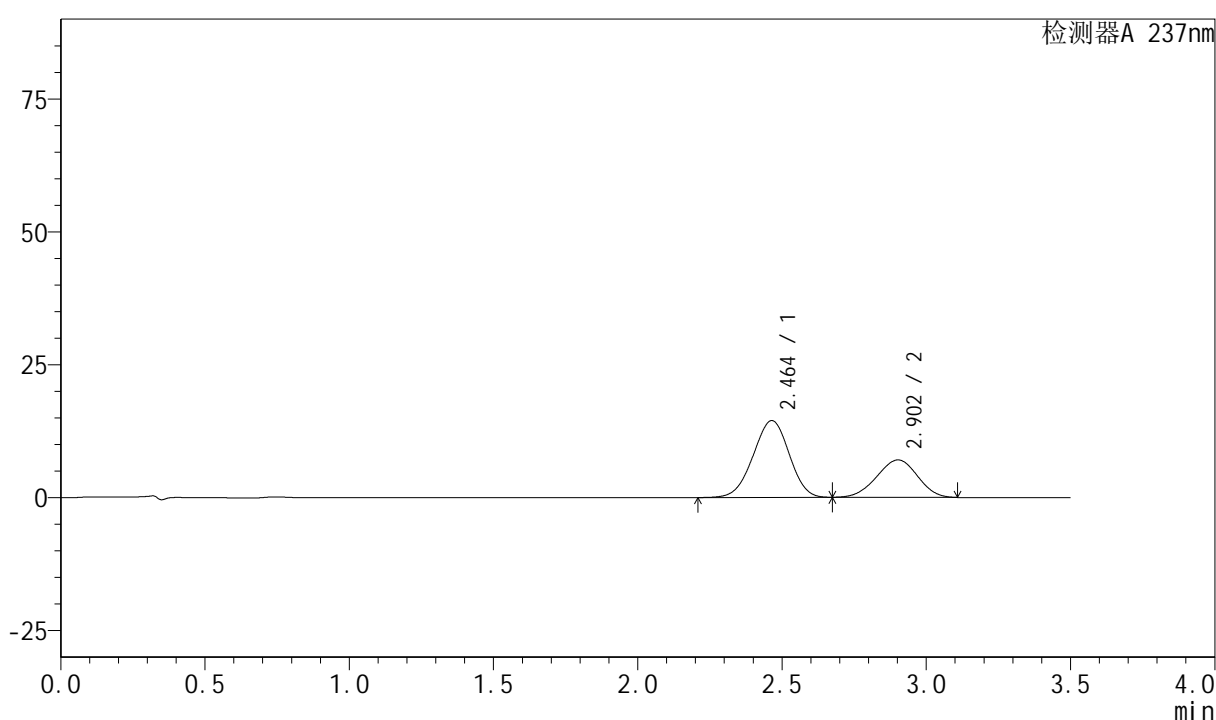
峰号	保留时间	面积	面积%	高度	理论塔板数(USP)	拖尾因子	分离度(USP)
1	2.464	89881	58.959	10371	1827	0.968	--
2	2.902	62566	41.041	6348	1935	0.963	1.774
总计		152447	100.000	16719			

<样品信息>

色谱柱:XB-C18(50mm*4.6mm,5 μ m) 流速:2.0ml/min
 柱温:30 $^{\circ}$ C 波长:237nm
 数据文件名: RC\$PCH-301 - 0-28/27-270-2 - zzp-6060601p-rcqx-pH5.8jz-lf75z-p2-15min.lcd
 方法文件名: RC\$PCH-301 - PCH-301-RCQX-FX276.lcm
 批处理文件名: RC\$PCH-301 - 20260606-fx276.lcb
 样品瓶号: 1-12
 进样体积: 20 μ l 版本号:6.115
 进样时间: 2026/06/06 14:05:10 实验者: xiechaojun
 处理时间 (V2): 2026/06/08 08:20:44 处理者: xiechaojun
 仪器型号: SHIMADZU LC-2050C(FX276)

<色谱图>

mV



<峰表>

检测器A 237nm

峰号	保留时间	面积	面积%	高度	理论塔板数(USP)	拖尾因子	分离度(USP)
1	2.464	125614	64.449	14448	1819	0.968	--
2	2.902	69289	35.551	7032	1933	0.965	1.768
总计		194903	100.000	21480			

图20 阿齐沙坦氨氯地平片溶出曲线测定HPLC图谱
 自制品-6060601批-pH5.8介质-篮法-75转-15min-片2
 供试品溶液-1



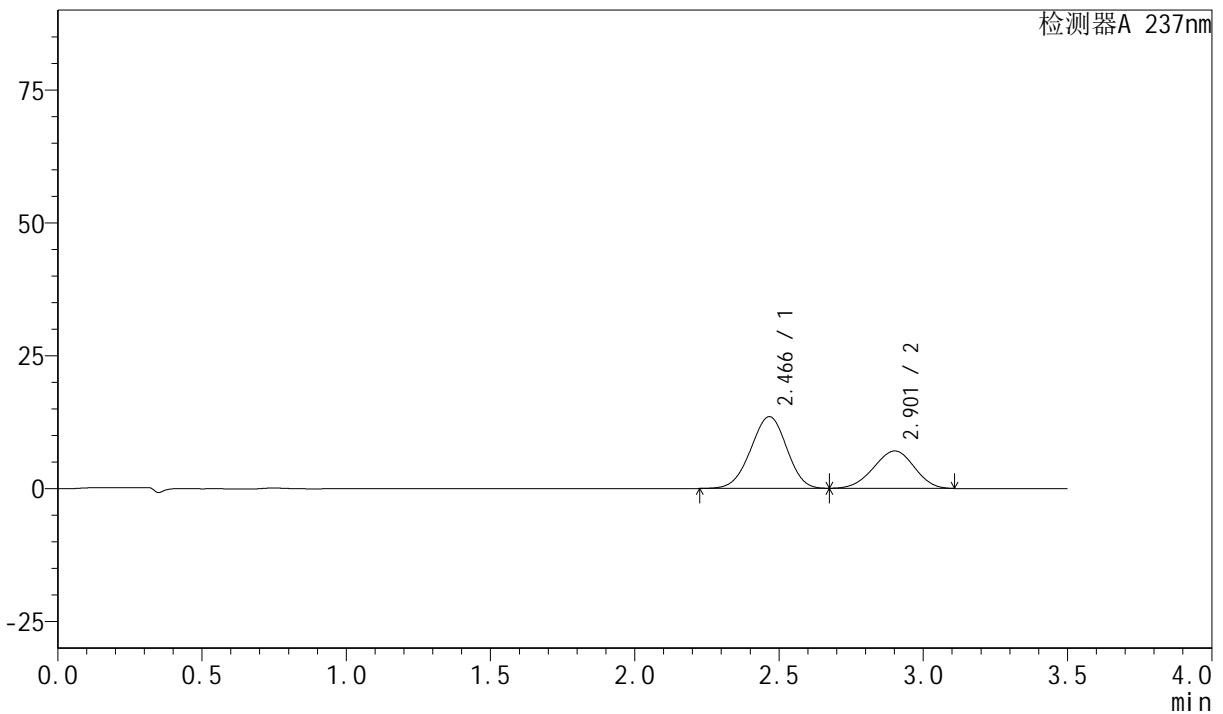
PCH-301

<样品信息>

色谱柱:XB-C18(50mm*4.6mm,5μm) 流速:2.0ml/min
 柱温:30°C 波长:237nm
 数据文件名: RC\$PCH-301 - 0-28/27-274-2 - zzp-6060601p-rcqx-pH5.8jz-lf75z-p6-15min.lcd
 方法文件名: RC\$PCH-301 - PCH-301-RCQX-FX276.lcm
 批处理文件名: RC\$PCH-301 - 20260606-fx276.lcb
 样品瓶号: 1-48
 进样体积: 20 μl 版本号:6.115
 进样时间: 2026/06/06 14:20:40 实验者: xiechaojun
 处理时间 (V2): 2026/06/08 08:20:56 处理者: xiechaojun
 仪器型号: SHIMADZU LC-2050C(FX276)

<色谱图>

mV



<峰表>

检测器A 237nm

峰号	保留时间	面积	面积%	高度	理论塔板数(USP)	拖尾因子	分离度(USP)
1	2.466	116969	62.852	13485	1831	0.968	--
2	2.901	69133	37.148	7028	1941	0.965	1.761
总计		186103	100.000	20513			

图24 阿齐沙坦氨氯地平片溶出曲线测定HPLC图谱
 自制品-6060601批-pH5.8介质-篮法-75转-15min-片6
 供试品溶液-1



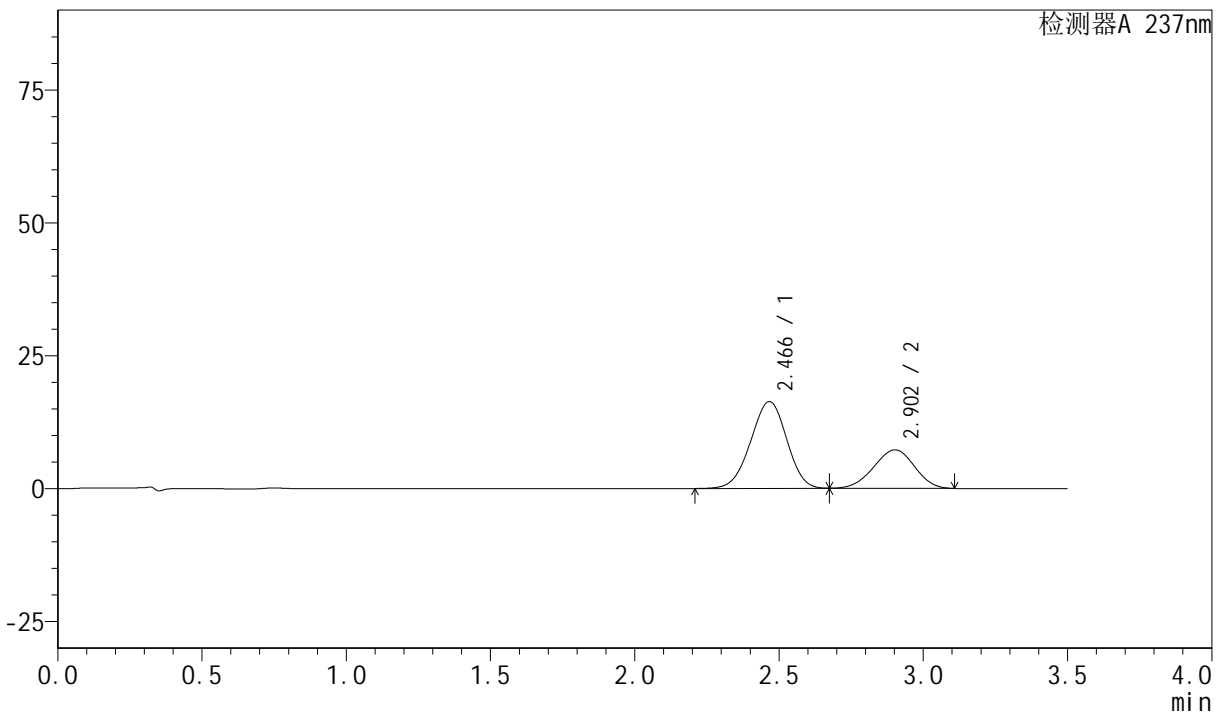
PCH-301

<样品信息>

色谱柱:XB-C18(50mm*4.6mm,5µm) 流速:2.0ml/min
 柱温:30°C 波长:237nm
 数据文件名: RC\$PCH-301 - 0-28/27-275-2 - zzp-6060601p-rcqx-pH5.8jz-lf75z-p1-20min.lcd
 方法文件名: RC\$PCH-301 - PCH-301-RCQX-FX276.lcm
 批处理文件名: RC\$PCH-301 - 20260606-fx276.lcb
 样品瓶号: 1-4
 进样体积: 20 µl 版本号:6.115
 进样时间: 2026/06/06 14:24:33 实验者: xiechaojun
 处理时间 (V2): 2026/06/08 08:20:58 处理者: xiechaojun
 仪器型号: SHIMADZU LC-2050C(FX276)

<色谱图>

mV



<峰表>

检测器A 237nm

峰号	保留时间	面积	面积%	高度	理论塔板数(USP)	拖尾因子	分离度(USP)
1	2.466	141841	66.593	16305	1826	0.968	--
2	2.902	71157	33.407	7235	1938	0.966	1.760
总计		212997	100.000	23540			

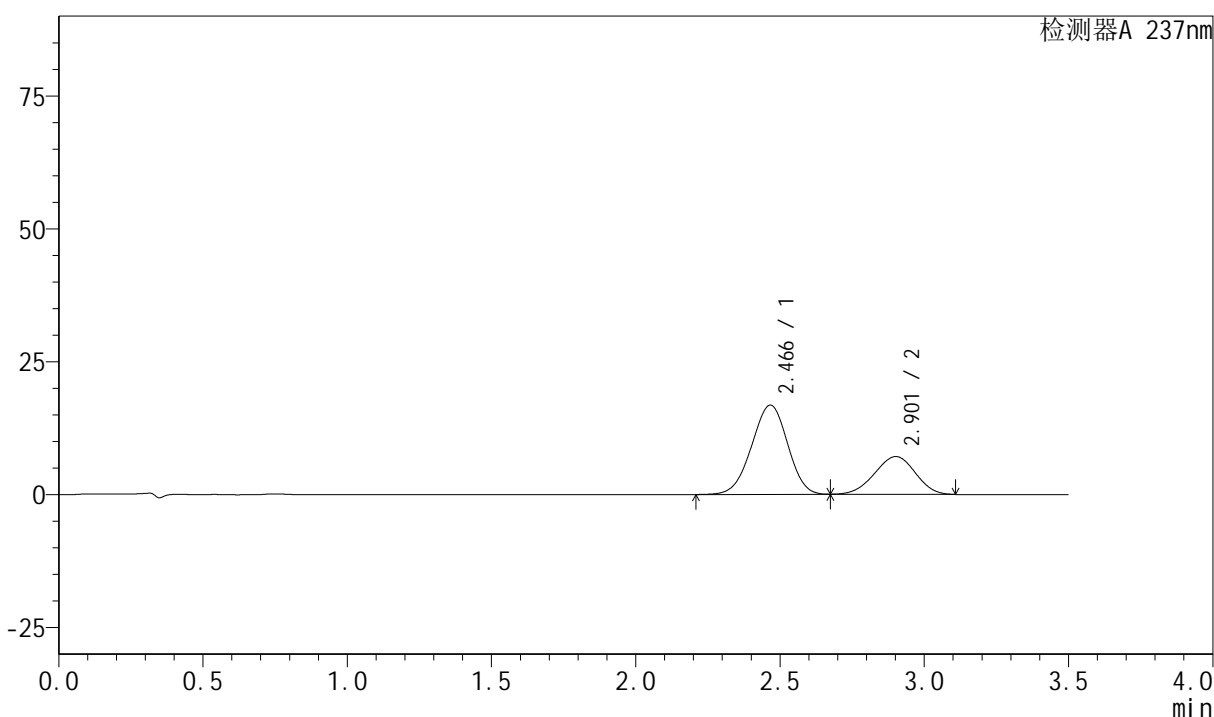
图25 阿齐沙坦氨氯地平片溶出曲线测定HPLC图谱
 自制品-6060601批-pH5.8介质-篮法-75转-20min-片1
 供试品溶液-1

<样品信息>

色谱柱:XB-C18(50mm*4.6mm,5 μ m) 流速:2.0ml/min
 柱温:30 $^{\circ}$ C 波长:237nm
 数据文件名: RC\$PCH-301 - 0-28/27-276-2 - zzp-6060601p-rcqx-pH5.8jz-lf75z-p2-20min.lcd
 方法文件名: RC\$PCH-301 - PCH-301-RCQX-FX276.lcm
 批处理文件名: RC\$PCH-301 - 20260606-fx276.lcb
 样品瓶号: 1-13
 进样体积: 20 μ l 版本号:6.115
 进样时间: 2026/06/06 14:28:26 实验者: xiechaojun
 处理时间 (V2): 2026/06/08 08:21:01 处理者: xiechaojun
 仪器型号: SHIMADZU LC-2050C(FX276)

<色谱图>

mV



<峰表>

检测器A 237nm

峰号	保留时间	面积	面积%	高度	理论塔板数(USP)	拖尾因子	分离度(USP)
1	2.466	145760	67.614	16773	1828	0.968	--
2	2.901	69815	32.386	7095	1939	0.967	1.761
总计		215575	100.000	23868			

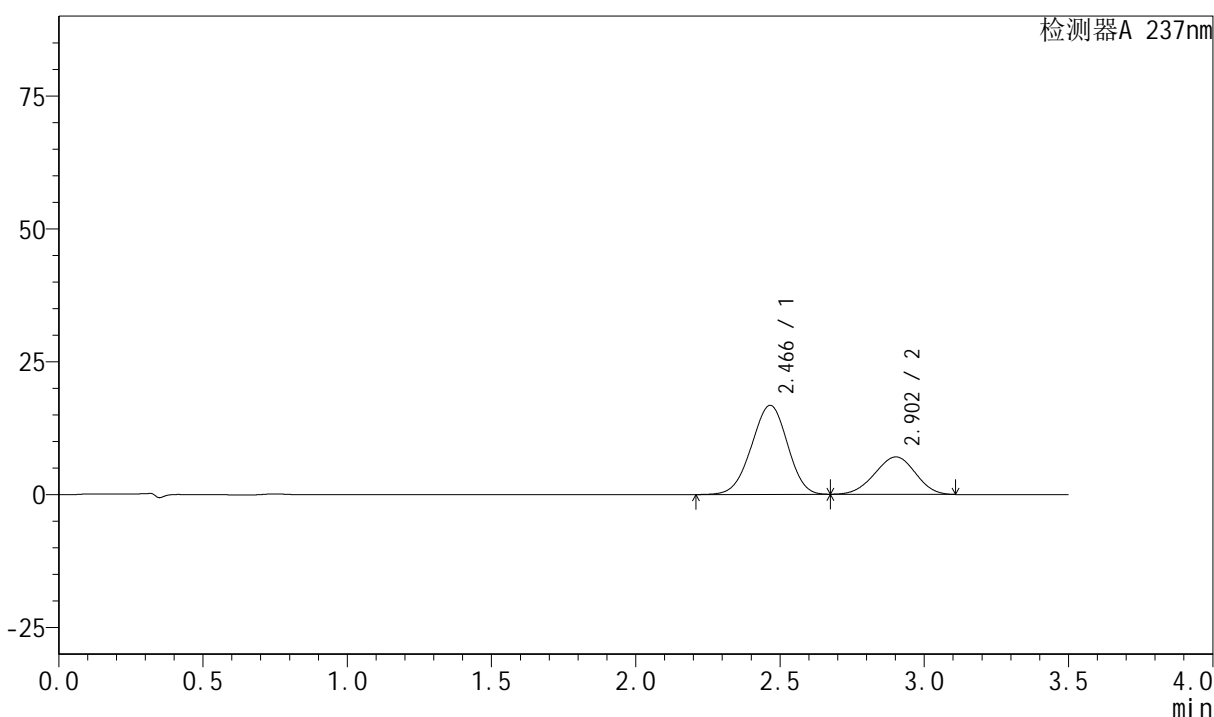
图26 阿齐沙坦氨氯地平片溶出曲线测定HPLC图谱
 自制品-6060601批-pH5.8介质-篮法-75转-20min-片2
 供试品溶液-1

<样品信息>

色谱柱:XB-C18(50mm*4.6mm,5 μ m) 流速:2.0ml/min
 柱温:30 $^{\circ}$ C 波长:237nm
 数据文件名: RC\$PCH-301 - 0-28/27-277-2 - zzp-6060601p-rcqx-pH5.8jz-lf75z-p3-20min.lcd
 方法文件名: RC\$PCH-301 - PCH-301-RCQX-FX276.lcm
 批处理文件名: RC\$PCH-301 - 20260606-fx276.lcb
 样品瓶号: 1-22
 进样体积: 20 μ l 版本号:6.115
 进样时间: 2026/06/06 14:32:18 实验者: xiechaojun
 处理时间 (V2): 2026/06/08 08:21:04 处理者: xiechaojun
 仪器型号: SHIMADZU LC-2050C(FX276)

<色谱图>

mV



<峰表>

检测器A 237nm

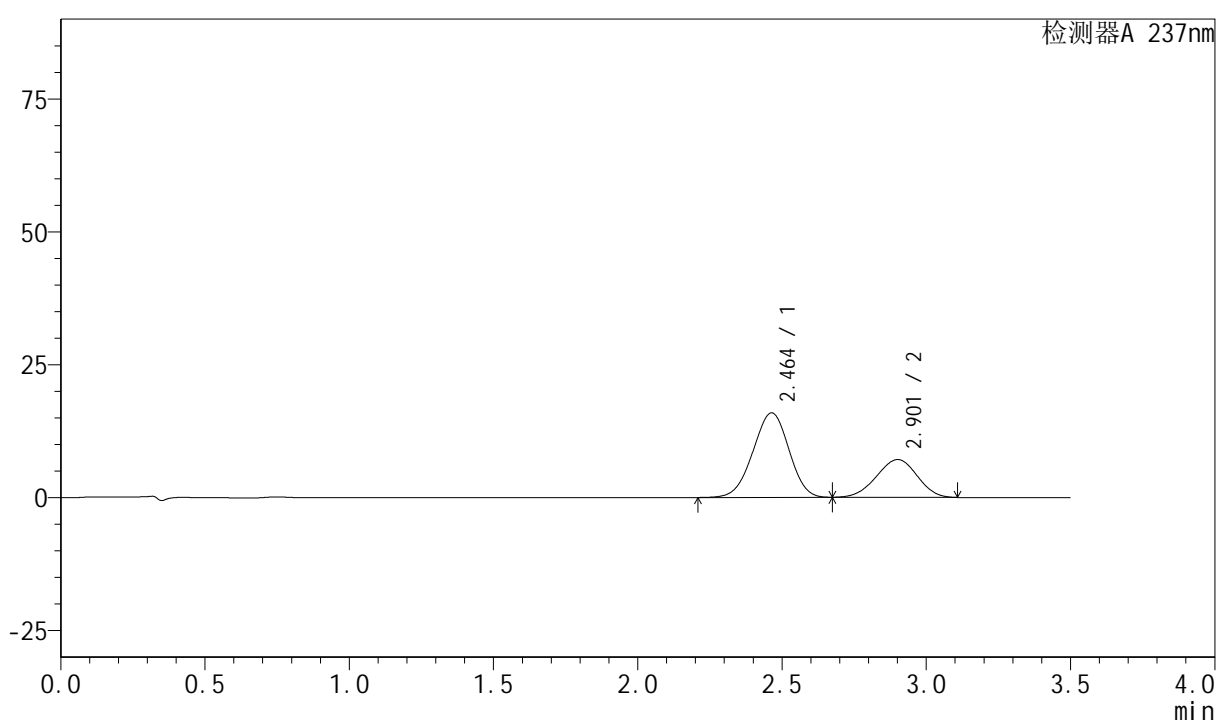
峰号	保留时间	面积	面积%	高度	理论塔板数(USP)	拖尾因子	分离度(USP)
1	2.466	145467	67.784	16744	1826	0.968	--
2	2.902	69135	32.216	7029	1941	0.968	1.764
总计		214602	100.000	23773			

<样品信息>

色谱柱:XB-C18(50mm*4.6mm,5 μ m) 流速:2.0ml/min
 柱温:30 $^{\circ}$ C 波长:237nm
 数据文件名: RC\$PCH-301 - 0-28/27-280-2 - zzp-6060601p-rcqx-pH5.8jz-lf75z-p6-20min.lcd
 方法文件名: RC\$PCH-301 - PCH-301-RCQX-FX276.lcm
 批处理文件名: RC\$PCH-301 - 20260606-fx276.lcb
 样品瓶号: 1-49
 进样体积: 20 μ l 版本号:6.115
 进样时间: 2026/06/06 14:43:55 实验者: xiechaojun
 处理时间 (V2): 2026/06/08 08:21:13 处理者: xiechaojun
 仪器型号: SHIMADZU LC-2050C(FX276)

<色谱图>

mV



<峰表>

检测器A 237nm

峰号	保留时间	面积	面积%	高度	理论塔板数(USP)	拖尾因子	分离度(USP)
1	2.464	137964	66.376	15901	1825	0.968	--
2	2.901	69887	33.624	7099	1940	0.966	1.769
总计		207851	100.000	23000			

图30 阿齐沙坦氨氯地平片溶出曲线测定HPLC图谱
 自制品-6060601批-pH5.8介质-篮法-75转-20min-片6
 供试品溶液-1

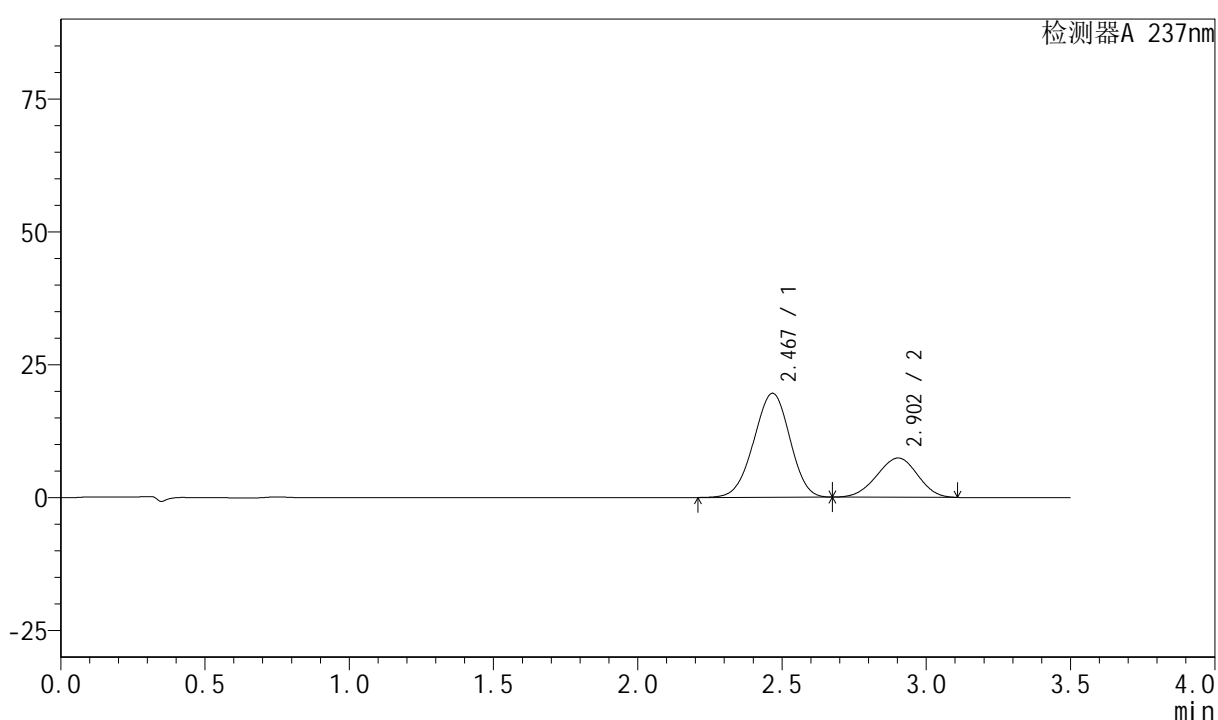
<样品信息>

色谱柱:XB-C18(50mm*4.6mm,5 μ m) 流速:2.0ml/min
 柱温:30 $^{\circ}$ C 波长:237nm
 数据文件名: RC\$PCH-301 - 0-28/27-282-2 - zzp-6060601p-rcqx-pH5.8jz-lf75z-p2-30min.lcd
 方法文件名: RC\$PCH-301 - PCH-301-RCQX-FX276.lcm
 批处理文件名: RC\$PCH-301 - 20260606-fx276.lcb
 样品瓶号: 1-14
 进样体积: 20 μ l
 进样时间: 2026/06/06 14:51:40
 处理时间 (V2): 2026/06/08 08:21:19
 仪器型号: SHIMADZU LC-2050C(FX276)

版本号:6.115
 实验者: xiechaojun
 处理者: xiechaojun

<色谱图>

mV



<峰表>

检测器A 237nm

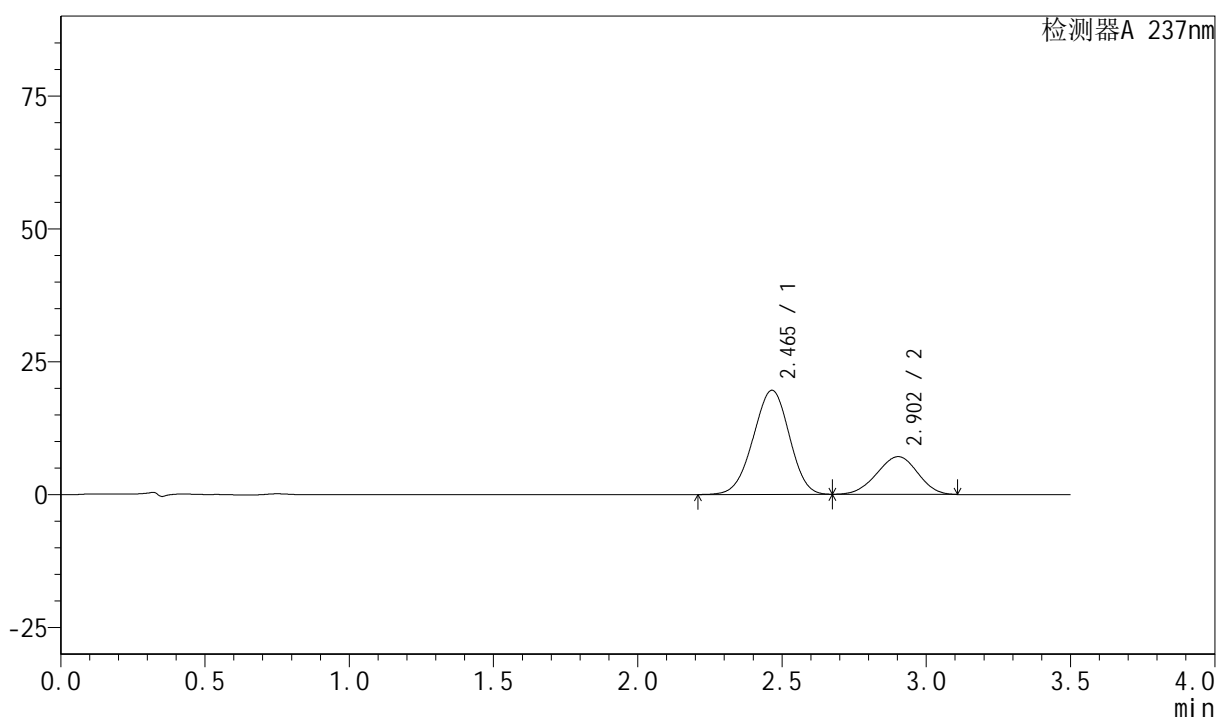
峰号	保留时间	面积	面积%	高度	理论塔板数(USP)	拖尾因子	分离度(USP)
1	2.467	170529	70.117	19541	1816	0.968	--
2	2.902	72676	29.883	7380	1929	0.967	1.756
总计		243205	100.000	26921			

<样品信息>

色谱柱:XB-C18(50mm*4.6mm,5 μ m) 流速:2.0ml/min
 柱温:30 $^{\circ}$ C 波长:237nm
 数据文件名: RC\$PCH-301 - 0-28/27-283-2 - zzp-6060601p-rcqx-pH5.8jz-lf75z-p3-30min.lcd
 方法文件名: RC\$PCH-301 - PCH-301-RCQX-FX276.lcm
 批处理文件名: RC\$PCH-301 - 20260606-fx276.lcb
 样品瓶号: 1-23
 进样体积: 20 μ l 版本号:6.115
 进样时间: 2026/06/06 14:55:33 实验者: xiechaojun
 处理时间 (V2): 2026/06/08 08:21:21 处理者: xiechaojun
 仪器型号: SHIMADZU LC-2050C(FX276)

<色谱图>

mV



<峰表>

检测器A 237nm

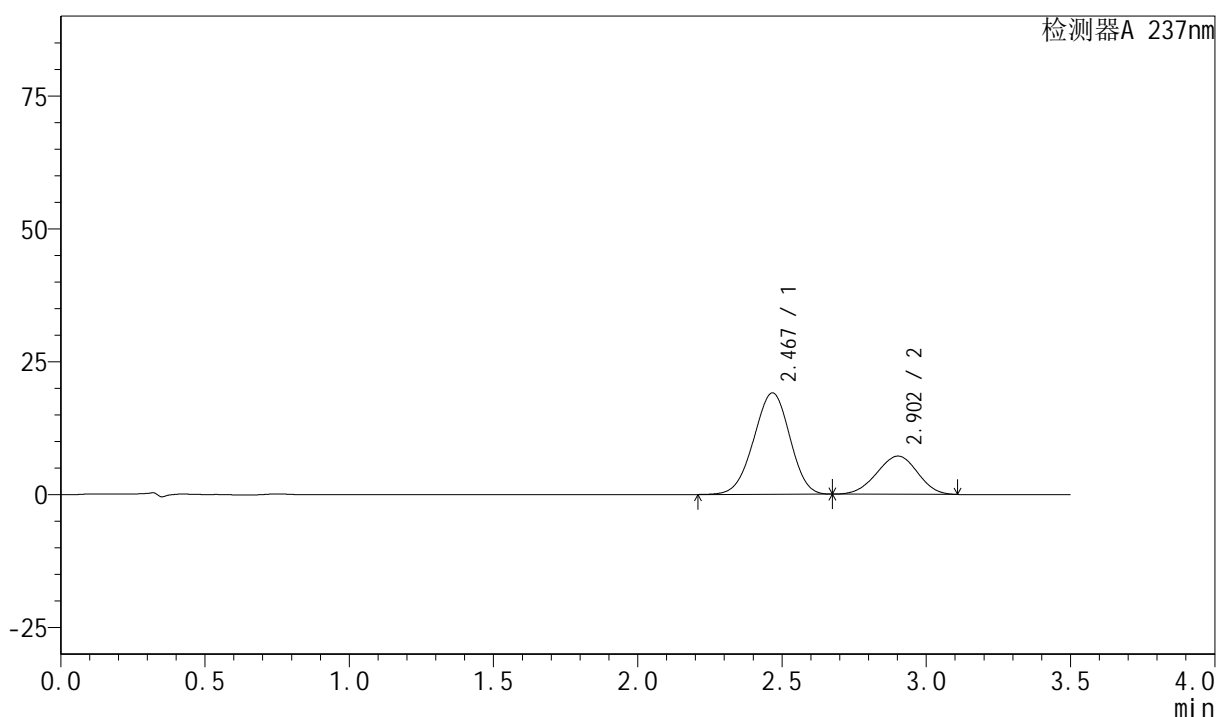
峰号	保留时间	面积	面积%	高度	理论塔板数(USP)	拖尾因子	分离度(USP)
1	2.465	170646	70.921	19588	1815	0.968	--
2	2.902	69969	29.079	7092	1926	0.967	1.764
总计		240616	100.000	26680			

<样品信息>

色谱柱:XB-C18(50mm*4.6mm,5 μ m) 流速:2.0ml/min
 柱温:30 $^{\circ}$ C 波长:237nm
 数据文件名: RC\$PCH-301 - 0-28/27-284-2 - zzp-6060601p-rcqx-pH5.8jz-lf75z-p4-30min.lcd
 方法文件名: RC\$PCH-301 - PCH-301-RCQX-FX276.lcm
 批处理文件名: RC\$PCH-301 - 20260606-fx276.lcb
 样品瓶号: 1-32
 进样体积: 20 μ l 版本号:6.115
 进样时间: 2026/06/06 14:59:26 实验者: xiechaojun
 处理时间 (V2): 2026/06/08 08:21:24 处理者: xiechaojun
 仪器型号: SHIMADZU LC-2050C(FX276)

<色谱图>

mV



<峰表>

检测器A 237nm

峰号	保留时间	面积	面积%	高度	理论塔板数(USP)	拖尾因子	分离度(USP)
1	2.467	166073	70.124	19038	1817	0.968	--
2	2.902	70754	29.876	7177	1926	0.967	1.755
总计		236827	100.000	26215			

图34 阿齐沙坦氨氯地平片溶出曲线测定HPLC图谱
 自制品-6060601批-pH5.8介质-篮法-75转-30min-片4
 供试品溶液-1

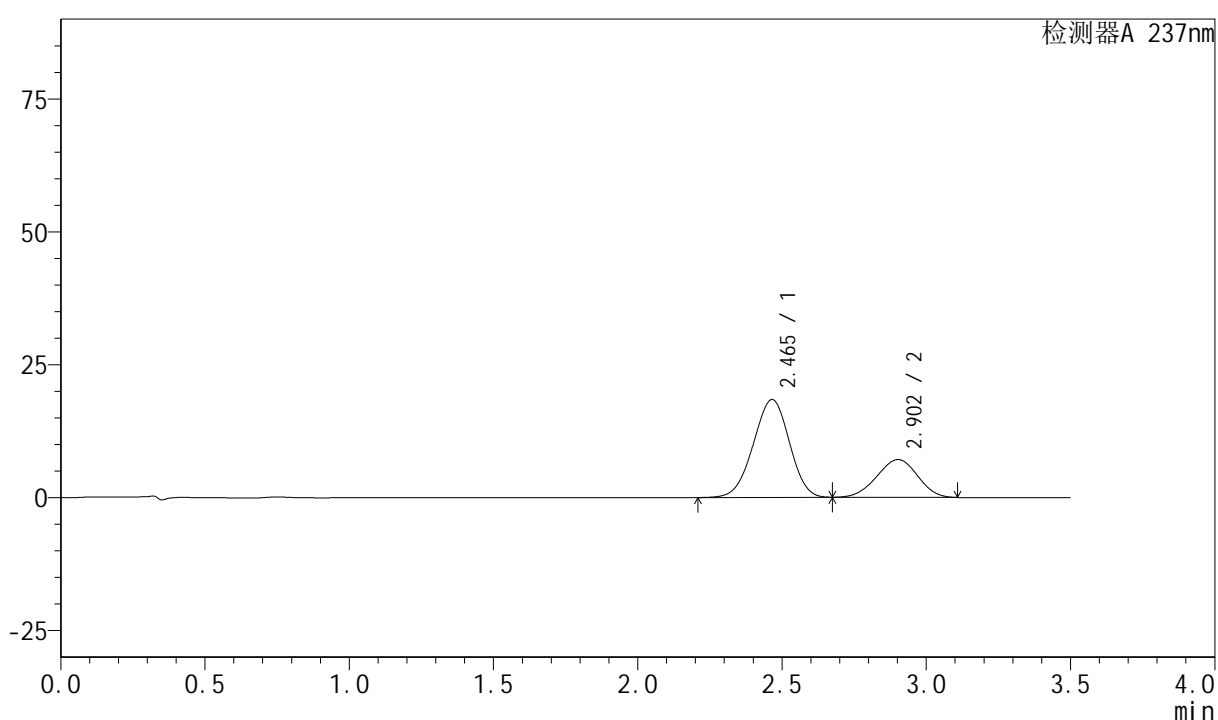
<样品信息>

色谱柱:XB-C18(50mm*4.6mm,5 μ m) 流速:2.0ml/min
 柱温:30 $^{\circ}$ C 波长:237nm
 数据文件名: RC\$PCH-301 - 0-28/27-285-2 - zzp-6060601p-rcqx-pH5.8jz-lf75z-p5-30min.lcd
 方法文件名: RC\$PCH-301 - PCH-301-RCQX-FX276.lcm
 批处理文件名: RC\$PCH-301 - 20260606-fx276.lcb
 样品瓶号: 1-41
 进样体积: 20 μ l
 进样时间: 2026/06/06 15:03:18
 处理时间 (V2): 2026/06/08 08:21:27
 仪器型号: SHIMADZU LC-2050C(FX276)

版本号:6.115
 实验者: xiechaojun
 处理者: xiechaojun

<色谱图>

mV



<峰表>

检测器A 237nm

峰号	保留时间	面积	面积%	高度	理论塔板数(USP)	拖尾因子	分离度(USP)
1	2.465	160135	69.583	18391	1818	0.968	--
2	2.902	70000	30.417	7101	1927	0.966	1.763
总计		230135	100.000	25492			



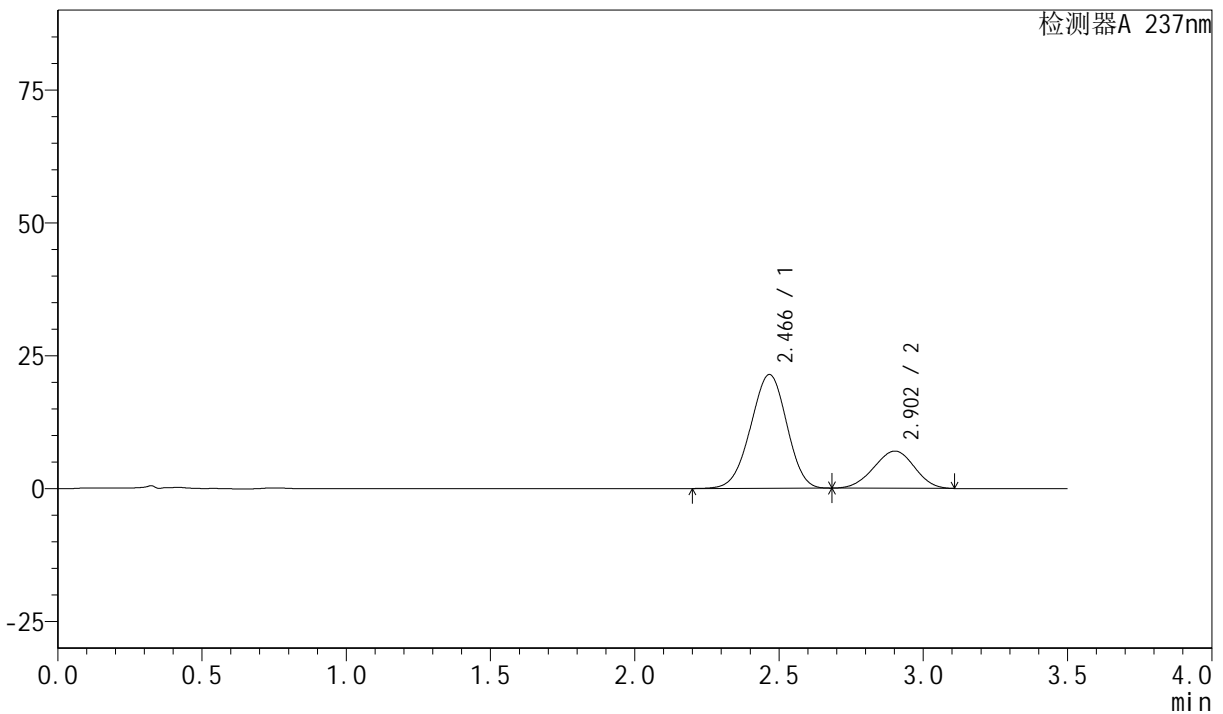
PCH-301

<样品信息>

色谱柱:XB-C18(50mm*4.6mm,5µm) 流速:2.0ml/min
 柱温:30°C 波长:237nm
 数据文件名: RC\$PCH-301 - 0-28/27-287-2 - zzp-6060601p-rcqx-pH5.8jz-lf75z-p1-45min.lcd
 方法文件名: RC\$PCH-301 - PCH-301-RCQX-FX276.lcm
 批处理文件名: RC\$PCH-301 - 20260606-fx276.lcb
 样品瓶号: 1-6
 进样体积: 20 µl 版本号:6.115
 进样时间: 2026/06/06 15:11:05 实验者: xiechaojun
 处理时间 (V2): 2026/06/08 08:21:33 处理者: xiechaojun
 仪器型号: SHIMADZU LC-2050C(FX276)

<色谱图>

mV



<峰表>

检测器A 237nm

峰号	保留时间	面积	面积%	高度	理论塔板数(USP)	拖尾因子	分离度(USP)
1	2.466	186490	73.010	21388	1819	0.968	--
2	2.902	68940	26.990	7000	1931	0.968	1.757
总计		255430	100.000	28387			

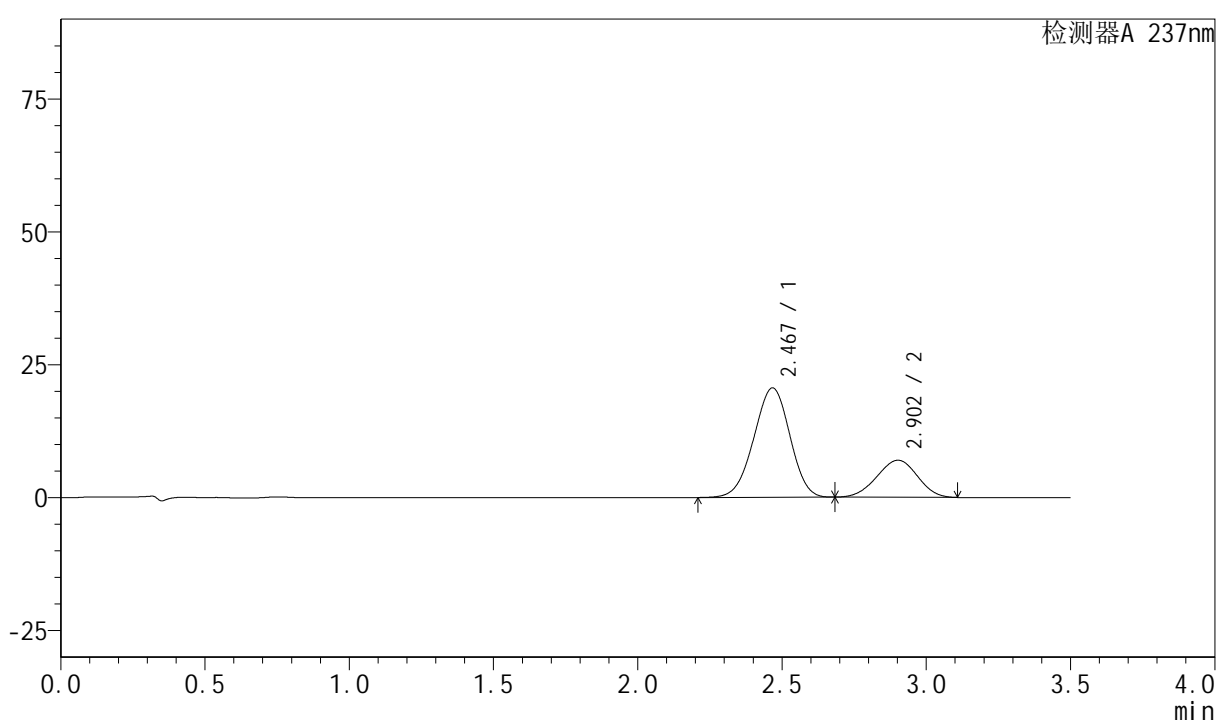
图37 阿齐沙坦氨氯地平片溶出曲线测定HPLC图谱
 自制品-6060601批-pH5.8介质-篮法-75转-45min-片1
 供试品溶液-1

<样品信息>

色谱柱:XB-C18(50mm*4.6mm,5 μ m) 流速:2.0ml/min
 柱温:30 $^{\circ}$ C 波长:237nm
 数据文件名: RC\$PCH-301 - 0-28/27-291-2 - zzp-6060601p-rcqx-pH5.8jz-lf75z-p5-45min.lcd
 方法文件名: RC\$PCH-301 - PCH-301-RCQX-FX276.lcm
 批处理文件名: RC\$PCH-301 - 20260606-fx276.lcb
 样品瓶号: 1-42
 进样体积: 20 μ l 版本号:6.115
 进样时间: 2026/06/06 15:26:35 实验者: xiechaojun
 处理时间 (V2): 2026/06/08 08:21:44 处理者: xiechaojun
 仪器型号: SHIMADZU LC-2050C(FX276)

<色谱图>

mV



<峰表>

检测器A 237nm

峰号	保留时间	面积	面积%	高度	理论塔板数(USP)	拖尾因子	分离度(USP)
1	2.467	178919	72.302	20546	1825	0.968	--
2	2.902	68541	27.698	6970	1938	0.968	1.758
总计		247460	100.000	27516			

图41 阿齐沙坦氨氯地平片溶出曲线测定HPLC图谱
 自制品-6060601批-pH5.8介质-篮法-75转-45min-片5
 供试品溶液-1



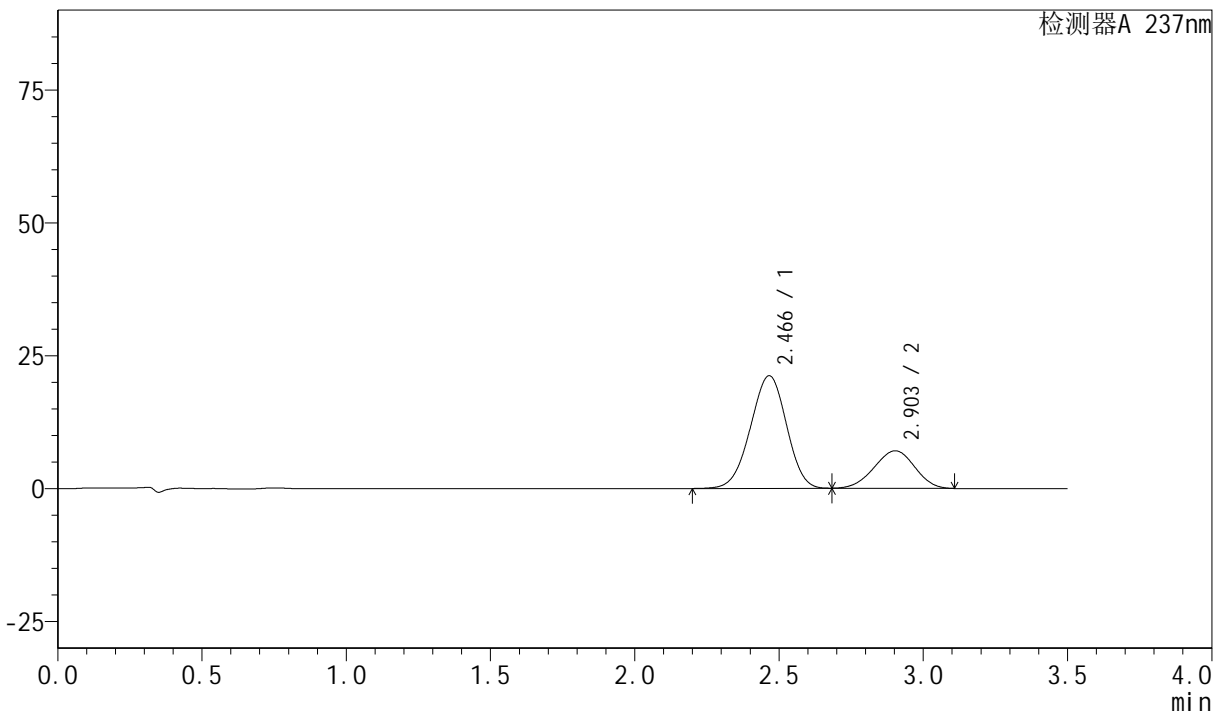
PCH-301

<样品信息>

色谱柱:XB-C18(50mm*4.6mm,5μm) 流速:2.0ml/min
 柱温:30°C 波长:237nm
 数据文件名: RC\$PCH-301 - 0-28/27-292-2 - zzp-6060601p-rcqx-pH5.8jz-lf75z-p6-45min.lcd
 方法文件名: RC\$PCH-301 - PCH-301-RCQX-FX276.lcm
 批处理文件名: RC\$PCH-301 - 20260606-fx276.lcb
 样品瓶号: 1-51
 进样体积: 20 μl 版本号:6.115
 进样时间: 2026/06/06 15:30:27 实验者: xiechaojun
 处理时间 (V2): 2026/06/08 08:21:47 处理者: xiechaojun
 仪器型号: SHIMADZU LC-2050C(FX276)

<色谱图>

mV



<峰表>

检测器A 237nm

峰号	保留时间	面积	面积%	高度	理论塔板数(USP)	拖尾因子	分离度(USP)
1	2.466	183865	72.641	21177	1833	0.968	--
2	2.903	69251	27.359	7057	1946	0.968	1.771
总计		253116	100.000	28234			

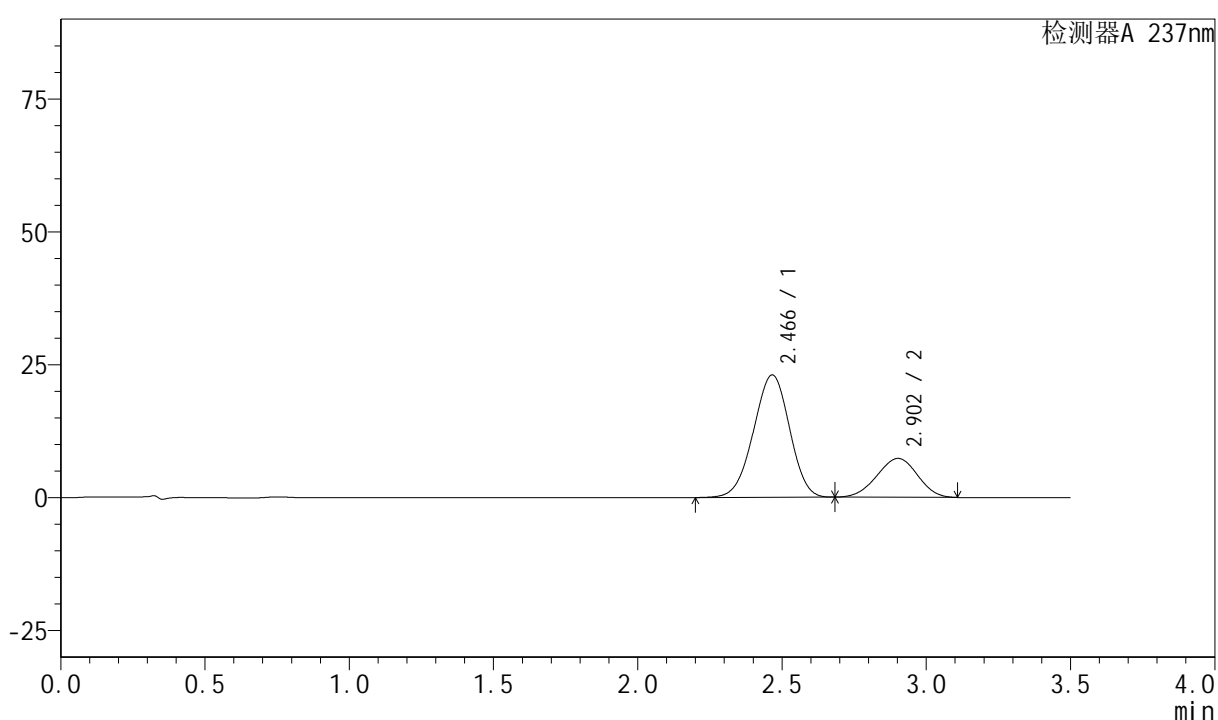
图42 阿齐沙坦氨氯地平片溶出曲线测定HPLC图谱
 自制品-6060601批-pH5.8介质-篮法-75转-45min-片6
 供试品溶液-1

<样品信息>

色谱柱:XB-C18(50mm*4.6mm,5 μ m) 流速:2.0ml/min
 柱温:30 $^{\circ}$ C 波长:237nm
 数据文件名: RC\$PCH-301 - 0-28/27-294-2 - zzp-6060601p-rcqx-pH5.8jz-lf75z-p2-60min.lcd
 方法文件名: RC\$PCH-301 - PCH-301-RCQX-FX276.lcm
 批处理文件名: RC\$PCH-301 - 20260606-fx276.lcb
 样品瓶号: 1-16
 进样体积: 20 μ l 版本号:6.115
 进样时间: 2026/06/06 15:38:12 实验者: xiechaojun
 处理时间 (V2): 2026/06/08 08:21:53 处理者: xiechaojun
 仪器型号: SHIMADZU LC-2050C(FX276)

<色谱图>

mV



<峰表>

检测器A 237nm

峰号	保留时间	面积	面积%	高度	理论塔板数(USP)	拖尾因子	分离度(USP)
1	2.466	200143	73.600	23008	1826	0.968	--
2	2.902	71791	26.400	7315	1946	0.967	1.767
总计		271934	100.000	30324			

图44 阿齐沙坦氨氯地平片溶出曲线测定HPLC图谱
 自制品-6060601批-pH5.8介质-篮法-75转-60min-片2
 供试品溶液-1

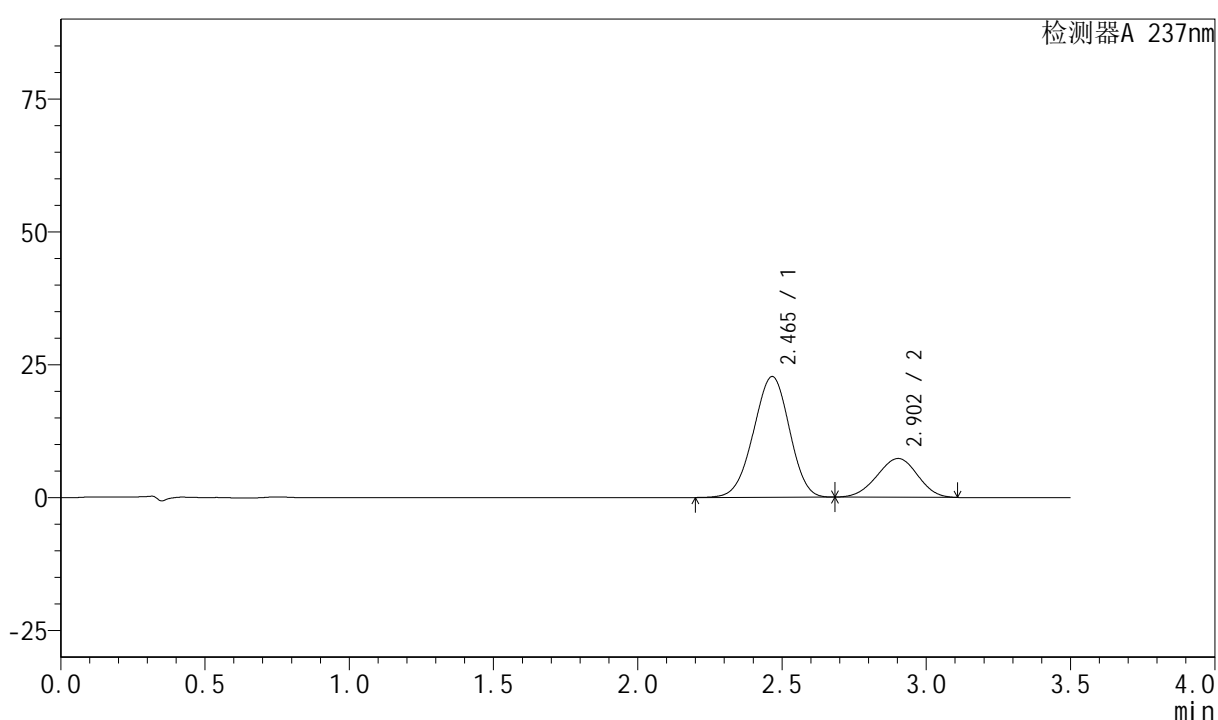
<样品信息>

色谱柱:XB-C18(50mm*4.6mm,5 μ m) 流速:2.0ml/min
 柱温:30 $^{\circ}$ C 波长:237nm
 数据文件名: RC\$PCH-301 - 0-28/27-296-2 - zzp-6060601p-rcqx-pH5.8jz-lf75z-p4-60min.lcd
 方法文件名: RC\$PCH-301 - PCH-301-RCQX-FX276.lcm
 批处理文件名: RC\$PCH-301 - 20260606-fx276.lcb
 样品瓶号: 1-34
 进样体积: 20 μ l
 进样时间: 2026/06/06 15:45:57
 处理时间 (V2): 2026/06/08 08:21:59
 仪器型号: SHIMADZU LC-2050C(FX276)

版本号:6.115
 实验者: xiechaojun
 处理者: xiechaojun

<色谱图>

mV



<峰表>

检测器A 237nm

峰号	保留时间	面积	面积%	高度	理论塔板数(USP)	拖尾因子	分离度(USP)
1	2.465	197198	73.385	22702	1831	0.968	--
2	2.902	71519	26.615	7295	1948	0.969	1.770
总计		268718	100.000	29997			

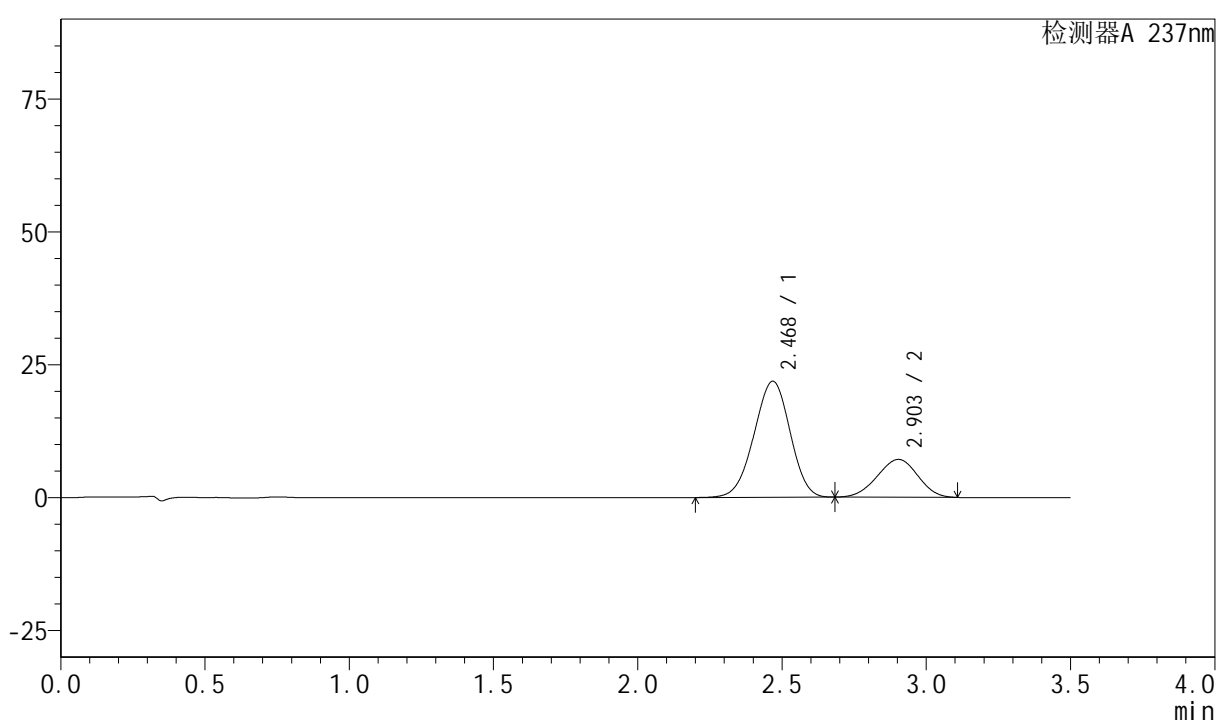
图46 阿齐沙坦氨氯地平片溶出曲线测定HPLC图谱
 自制品-6060601批-pH5.8介质-篮法-75转-60min-片4
 供试品溶液-1

<样品信息>

色谱柱:XB-C18(50mm*4.6mm,5 μ m) 流速:2.0ml/min
 柱温:30 $^{\circ}$ C 波长:237nm
 数据文件名: RC\$PCH-301 - 0-28/27-297-2 - zzp-6060601p-rcqx-pH5.8jz-lf75z-p5-60min.lcd
 方法文件名: RC\$PCH-301 - PCH-301-RCQX-FX276.lcm
 批处理文件名: RC\$PCH-301 - 20260606-fx276.lcb
 样品瓶号: 1-43
 进样体积: 20 μ l 版本号:6.115
 进样时间: 2026/06/06 15:49:50 实验者: xiechaojun
 处理时间 (V2): 2026/06/08 08:22:02 处理者: xiechaojun
 仪器型号: SHIMADZU LC-2050C(FX276)

<色谱图>

mV



<峰表>

检测器A 237nm

峰号	保留时间	面积	面积%	高度	理论塔板数(USP)	拖尾因子	分离度(USP)
1	2.468	189709	73.110	21784	1831	0.967	--
2	2.903	69777	26.890	7115	1944	0.968	1.763
总计		259486	100.000	28899			

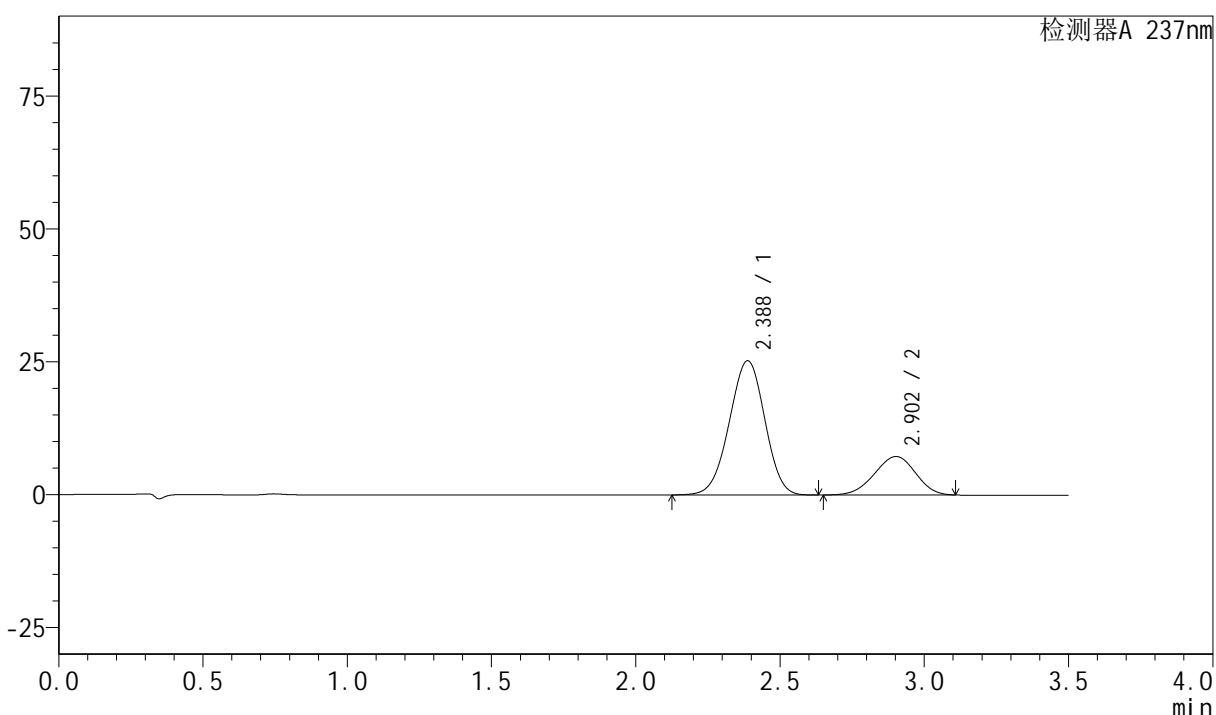
图47 阿齐沙坦氨氯地平片溶出曲线测定HPLC图谱
 自制品-6060601批-pH5.8介质-篮法-75转-60min-片5
 供试品溶液-1

<样品信息>

色谱柱:XB-C18(50mm*4.6mm,5µm) 流速:2.0ml/min
 柱温:30°C 波长:237nm
 数据文件名: RC\$PCH-301 - 0-28/27-302-2 - zzp-6060601p-rcqx-pH5.8jz-lf75z-p1-jxzs.lcd
 方法文件名: RC\$PCH-301 - PCH-301-RCQX-FX276.lcm
 批处理文件名: RC\$PCH-301 - 20260606-fx276.lcb
 样品瓶号: 1-8
 进样体积: 20 µl 版本号:6.115
 进样时间: 2026/06/06 16:40:49 实验者: xiechaojun
 处理时间 (V2): 2026/06/08 08:22:13 处理者: xiechaojun
 仪器型号: SHIMADZU LC-2050C(FX276)

<色谱图>

mV



<峰表>

检测器A 237nm

峰号	保留时间	面积	面积%	高度	理论塔板数(USP)	拖尾因子	分离度(USP)
1	2.388	215968	75.011	25255	1775	0.972	--
2	2.902	71946	24.989	7235	1907	0.957	2.088
总计		287914	100.000	32490			

图49 阿齐沙坦氨氯地平片溶出曲线测定HPLC图谱
自制品-6060601批-pH5.8介质-篮法-75转-极限转速-片1
供试品溶液-1



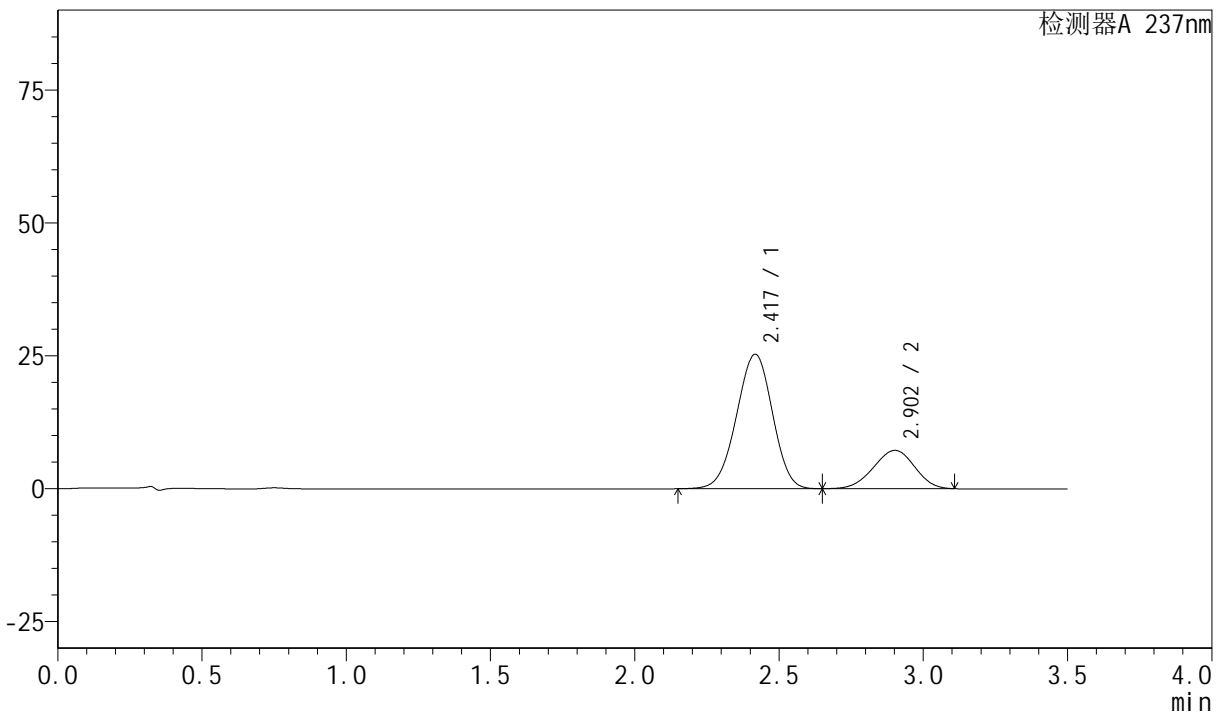
PCH-301

<样品信息>

色谱柱:XB-C18(50mm*4.6mm,5µm) 流速:2.0ml/min
 柱温:30°C 波长:237nm
 数据文件名: RC\$PCH-301 - 0-28/27-303-2 - zzp-6060601p-rcqx-pH5.8jz-lf75z-p2-jxzs.lcd
 方法文件名: RC\$PCH-301 - PCH-301-RCQX-FX276.lcm
 批处理文件名: RC\$PCH-301 - 20260606-fx276.lcb
 样品瓶号: 1-17
 进样体积: 20 µl 版本号:6.115
 进样时间: 2026/06/06 16:44:43 实验者: xiechaojun
 处理时间 (V2): 2026/06/08 08:22:16 处理者: xiechaojun
 仪器型号: SHIMADZU LC-2050C(FX276)

<色谱图>

mV



<峰表>

检测器A 237nm

峰号	保留时间	面积	面积%	高度	理论塔板数(USP)	拖尾因子	分离度(USP)
1	2.417	218950	75.295	25248	1774	0.972	--
2	2.902	71840	24.705	7203	1893	0.960	1.953
总计		290790	100.000	32451			

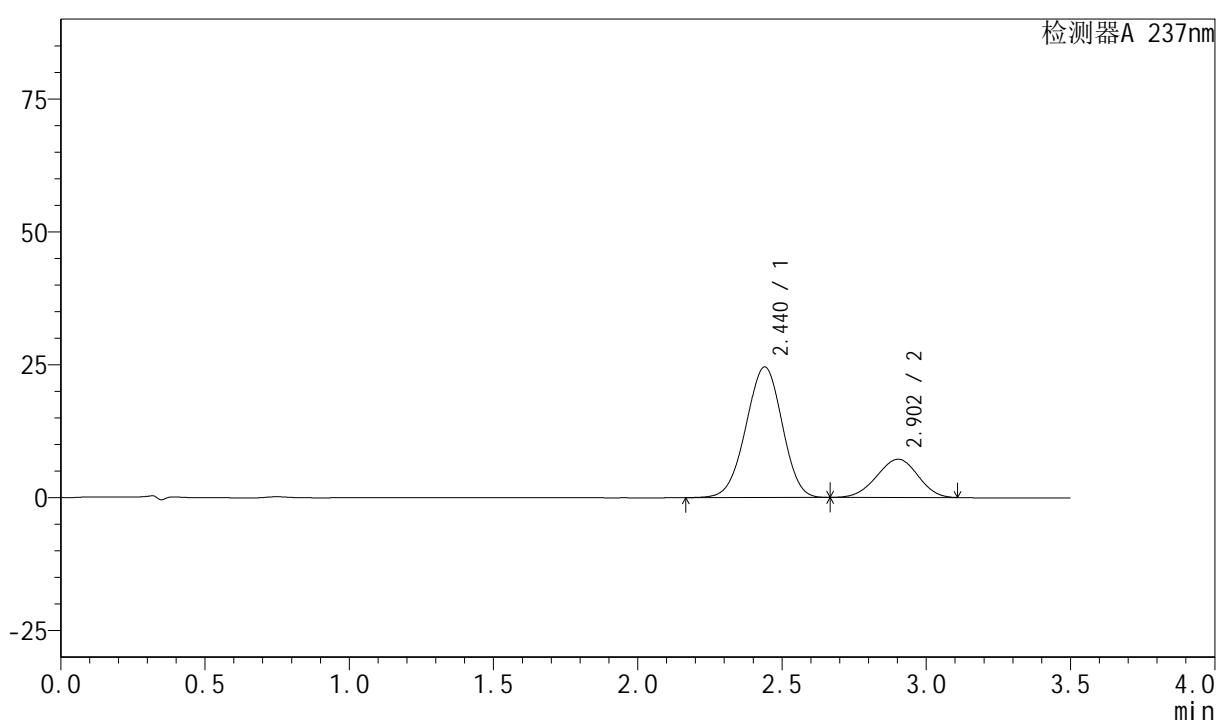
图50 阿齐沙坦氨氯地平片溶出曲线测定HPLC图谱
 自制品-6060601批-pH5.8介质-篮法-75转-极限转速-片2
 供试品溶液-1

<样品信息>

色谱柱:XB-C18(50mm*4.6mm,5 μ m) 流速:2.0ml/min
 柱温:30 $^{\circ}$ C 波长:237nm
 数据文件名: RC\$PCH-301 - 0-28/27-305-2 - zzp-6060601p-rcqx-pH5.8jz-lf75z-p4-jxzs.lcd
 方法文件名: RC\$PCH-301 - PCH-301-RCQX-FX276.lcm
 批处理文件名: RC\$PCH-301 - 20260606-fx276.lcb
 样品瓶号: 1-35
 进样体积: 20 μ l 版本号:6.115
 进样时间: 2026/06/06 16:52:29 实验者: xiechaojun
 处理时间 (V2): 2026/06/08 08:22:21 处理者: xiechaojun
 仪器型号: SHIMADZU LC-2050C(FX276)

<色谱图>

mV



<峰表>

检测器A 237nm

峰号	保留时间	面积	面积%	高度	理论塔板数(USP)	拖尾因子	分离度(USP)
1	2.440	214808	74.972	24566	1771	0.973	--
2	2.902	71709	25.028	7192	1889	0.965	1.855
总计		286517	100.000	31758			

图52 阿齐沙坦氨氯地平片溶出曲线测定HPLC图谱
 自制品-6060601批-pH5.8介质-篮法-75转-极限转速-片4
 供试品溶液-1



PCH-301

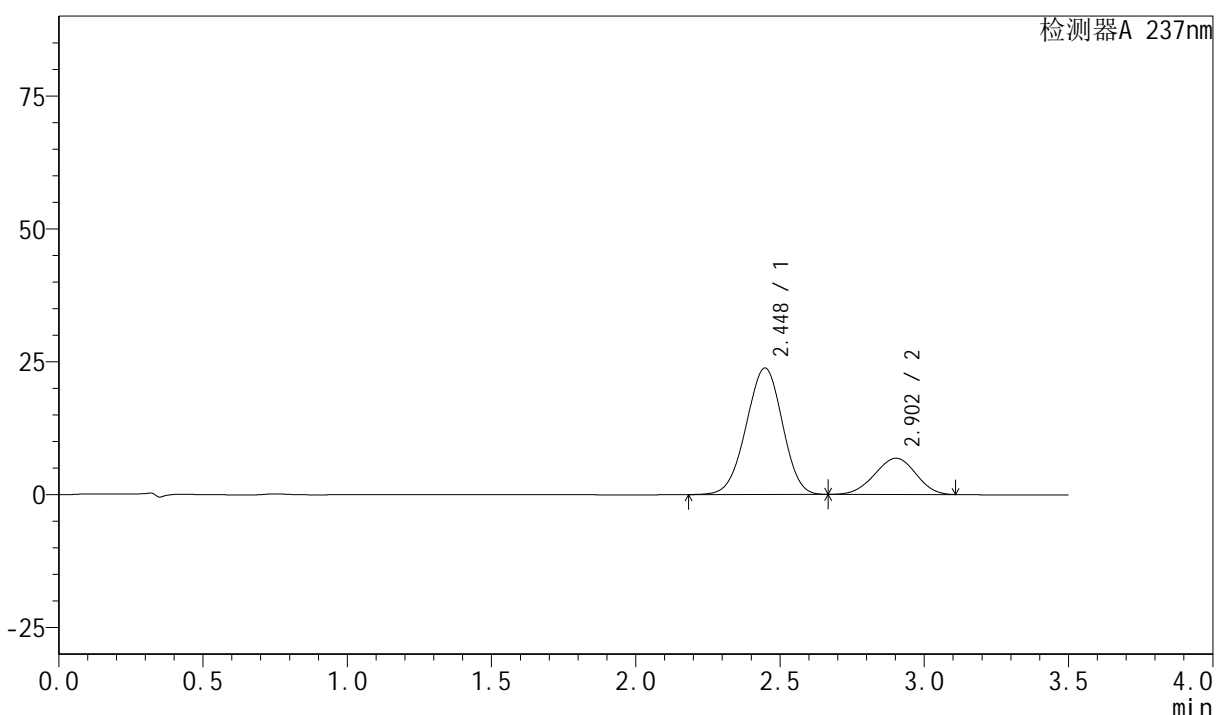
<样品信息>

色谱柱:XB-C18(50mm*4.6mm,5µm) 流速:2.0ml/min
 柱温:30°C 波长:237nm
 数据文件名: RC\$PCH-301 - 0-28/27-306-2 - zzp-6060601p-rcqx-pH5.8jz-lf75z-p5-jxzs.lcd
 方法文件名: RC\$PCH-301 - PCH-301-RCQX-FX276.lcm
 批处理文件名: RC\$PCH-301 - 20260606-fx276.lcb
 样品瓶号: 1-44
 进样体积: 20 µl
 进样时间: 2026/06/06 16:56:22
 处理时间 (V2): 2026/06/08 08:22:24
 仪器型号: SHIMADZU LC-2050C(FX276)

版本号:6.115
 实验者: xiechaojun
 处理者: xiechaojun

<色谱图>

mV



<峰表>

检测器A 237nm

峰号	保留时间	面积	面积%	高度	理论塔板数(USP)	拖尾因子	分离度(USP)
1	2.448	207763	75.397	23797	1785	0.972	--
2	2.902	67795	24.603	6810	1892	0.967	1.824
总计		275558	100.000	30607			

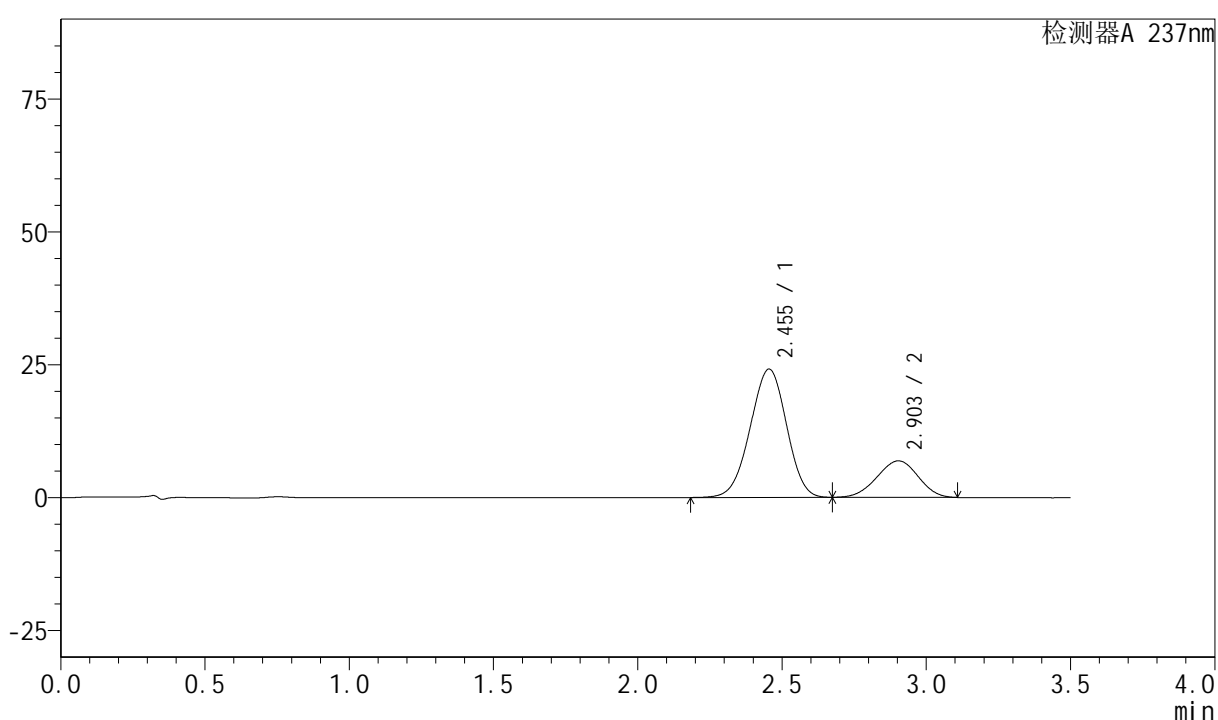
图53 阿齐沙坦氨氯地平片溶出曲线测定HPLC图谱
 自制品-6060601批-pH5.8介质-篮法-75转-极限转速-片5
 供试品溶液-1

<样品信息>

色谱柱:XB-C18(50mm*4.6mm,5 μ m) 流速:2.0ml/min
 柱温:30 $^{\circ}$ C 波长:237nm
 数据文件名: RC\$PCH-301 - 0-28/27-307-2 - zzp-6060601p-rcqx-pH5.8jz-lf75z-p6-jxzs.lcd
 方法文件名: RC\$PCH-301 - PCH-301-RCQX-FX276.lcm
 批处理文件名: RC\$PCH-301 - 20260606-fx276.lcb
 样品瓶号: 1-53
 进样体积: 20 μ l 版本号:6.115
 进样时间: 2026/06/06 17:00:15 实验者: xiechaojun
 处理时间 (V2): 2026/06/08 08:22:27 处理者: xiechaojun
 仪器型号: SHIMADZU LC-2050C(FX276)

<色谱图>

mV



<峰表>

检测器A 237nm

峰号	保留时间	面积	面积%	高度	理论塔板数(USP)	拖尾因子	分离度(USP)
1	2.455	211316	75.570	24141	1786	0.971	--
2	2.903	68315	24.430	6869	1894	0.968	1.797
总计		279631	100.000	31010			

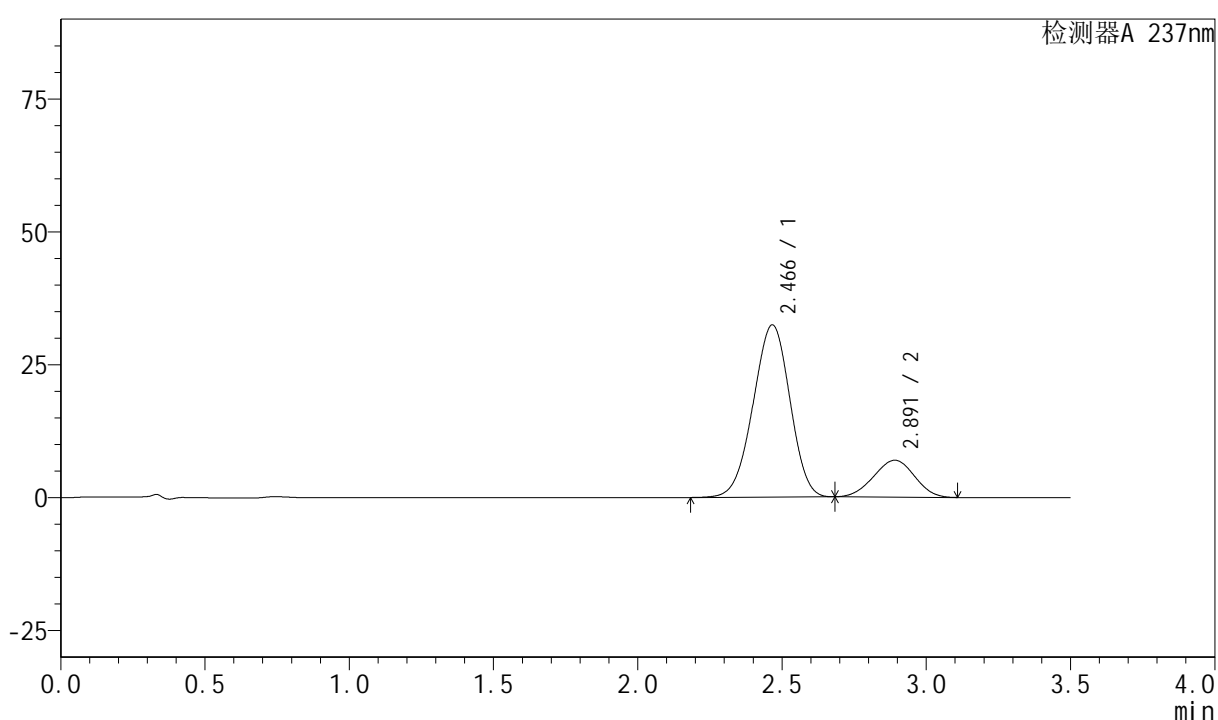
图54 阿齐沙坦氨氯地平片溶出曲线测定HPLC图谱
 自制品-6060601批-pH5.8介质-篮法-75转-极限转速-片6
 供试品溶液-1

<样品信息>

色谱柱:XB-C18(50mm*4.6mm,5 μ m) 流速:2.0ml/min
 柱温:30 $^{\circ}$ C 波长:237nm
 数据文件名: RC\$PCH-301 - 0-28/27-299-2 - zzp-6060601p-rcqx-pH5.8jz-lf75z-dz2-1.lcd
 方法文件名: RC\$PCH-301 - PCH-301-RCQX-FX276.lcm
 批处理文件名: RC\$PCH-301 - 20260606-fx276.lcb
 样品瓶号: 1-27
 进样体积: 20 μ l 版本号:6.115
 进样时间: 2026/06/06 15:57:35 实验者: xiechaojun
 处理时间 (V2): 2026/06/08 08:22:07 处理者: xiechaojun
 仪器型号: SHIMADZU LC-2050C(FX276)

<色谱图>

mV



<峰表>

检测器A 237nm

峰号	保留时间	面积	面积%	高度	理论塔板数(USP)	拖尾因子	分离度(USP)
1	2.466	287210	80.702	32372	1753	0.964	--
2	2.891	68679	19.298	6941	1890	0.978	1.693
总计		355889	100.000	39313			

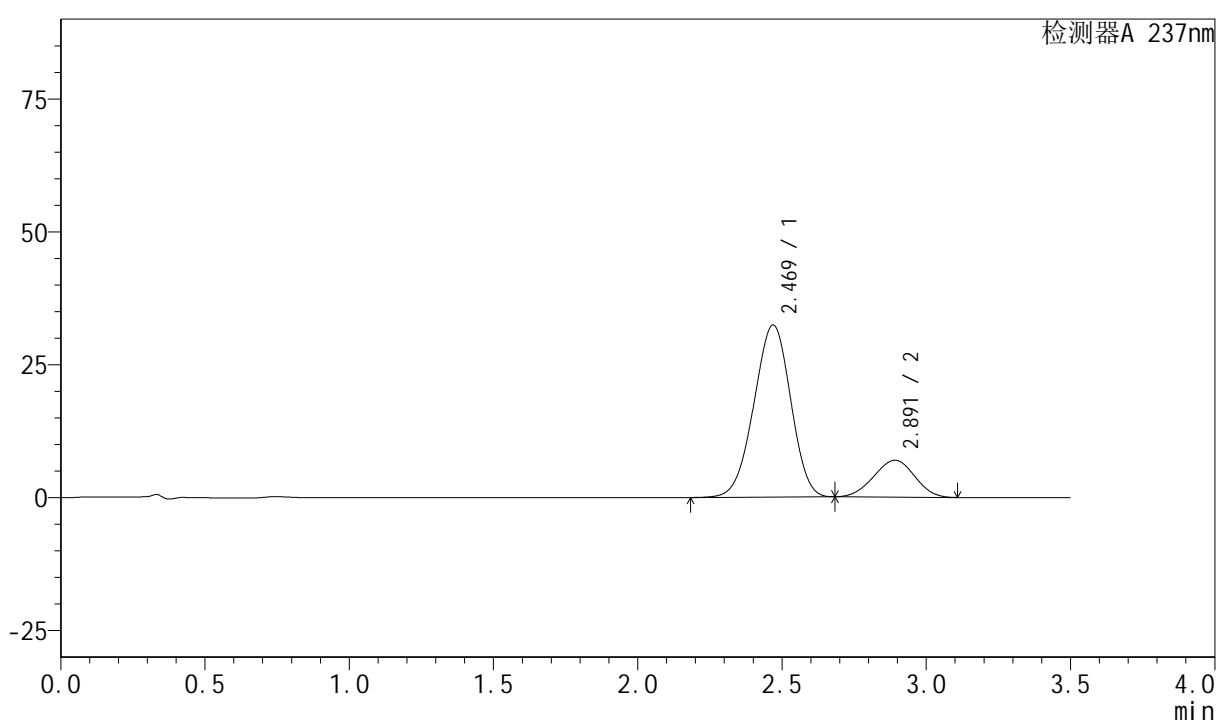
图55 阿齐沙坦氨氯地平片溶出曲线测定HPLC图谱
 自制品-6060601批-pH5.8介质-篮法-75转
 对照品溶液-2-1

<样品信息>

色谱柱:XB-C18(50mm*4.6mm,5 μ m) 流速:2.0ml/min
 柱温:30 $^{\circ}$ C 波长:237nm
 数据文件名: RC\$PCH-301 - 0-28/27-300-2 - zzp-6060601p-rcqx-pH5.8jz-lf75z-dz2-2.lcd
 方法文件名: RC\$PCH-301 - PCH-301-RCQX-FX276.lcm
 批处理文件名: RC\$PCH-301 - 20260606-fx276.lcb
 样品瓶号: 1-27
 进样体积: 20 μ l 版本号:6.115
 进样时间: 2026/06/06 16:01:29 实验者: xiechaojun
 处理时间 (V2): 2026/06/08 08:22:10 处理者: xiechaojun
 仪器型号: SHIMADZU LC-2050C(FX276)

<色谱图>

mV



<峰表>

检测器A 237nm

峰号	保留时间	面积	面积%	高度	理论塔板数(USP)	拖尾因子	分离度(USP)
1	2.469	287080	80.707	32348	1756	0.963	--
2	2.891	68626	19.293	6939	1893	0.978	1.684
总计		355706	100.000	39286			

图56 阿齐沙坦氨氯地平片溶出曲线测定HPLC图谱
 自制品-6060601批-pH5.8介质-篮法-75转
 对照品溶液-2-2