

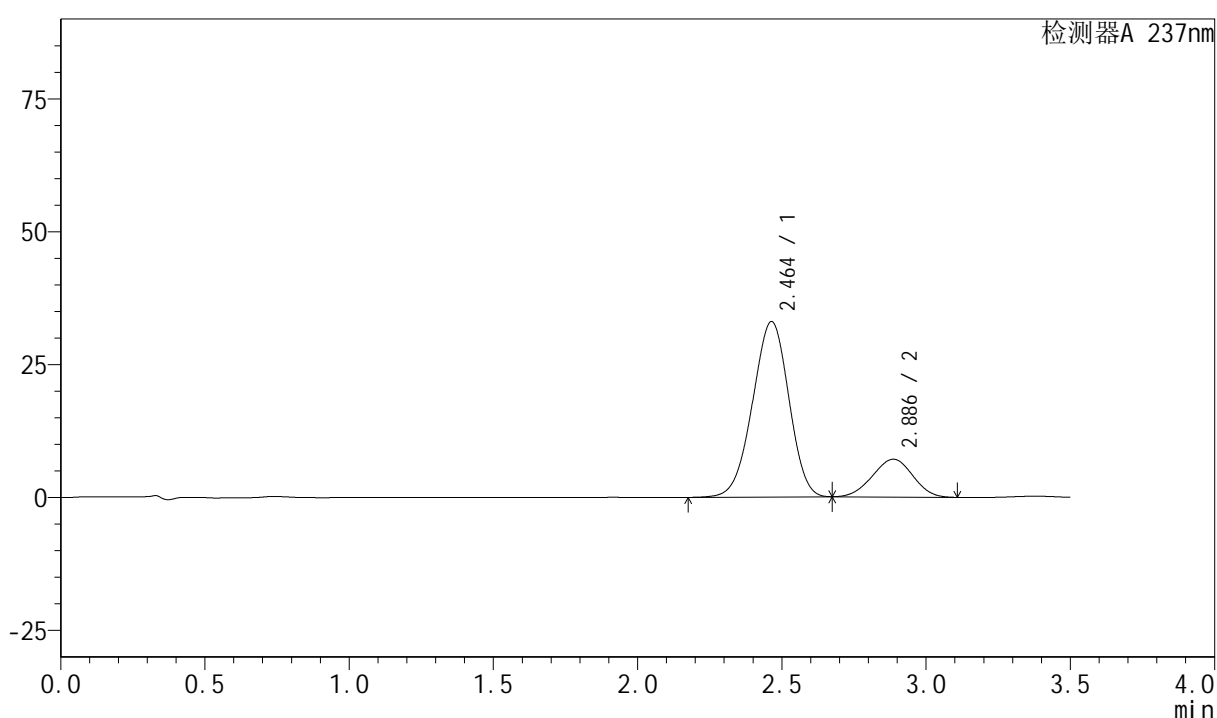


## &lt;样品信息&gt;

色谱柱:XB-C18(50mm\*4.6mm,5μm) 流速:2.0ml/min  
 柱温:30°C 波长:237nm  
 数据文件名: RC\$PCH-301 - 0-28/27-252-2 - zzp-6060601p-rcqx-pH5.8jz-lf75z-dz1-1.lcd  
 方法文件名: RC\$PCH-301 - PCH-301-RCQX-FX276.lcm  
 批处理文件名: RC\$PCH-301 - 20260606-fx276.lcb  
 样品瓶号: 1-18  
 进样体积: 20 μl 版本号:6.115  
 进样时间: 2026/06/06 12:55:15 实验者: xiechaojun  
 处理时间 (V2): 2026/06/08 08:19:53 处理者: xiechaojun  
 仪器型号: SHIMADZU LC-2050C(FX276)

## &lt;色谱图&gt;

mV



## &lt;峰表&gt;

检测器A 237nm

峰号	保留时间	面积	面积%	高度	理论塔板数(USP)	拖尾因子	分离度(USP)
1	2.464	288364	80.602	33018	1809	0.959	--
2	2.886	69400	19.398	7115	1946	0.980	1.712
总计		357764	100.000	40132			

图2 阿齐沙坦氨氯地平片溶出曲线测定HPLC图谱  
 自制品-6060601批-pH5.8介质-篮法-75转  
 对照品溶液-1-1



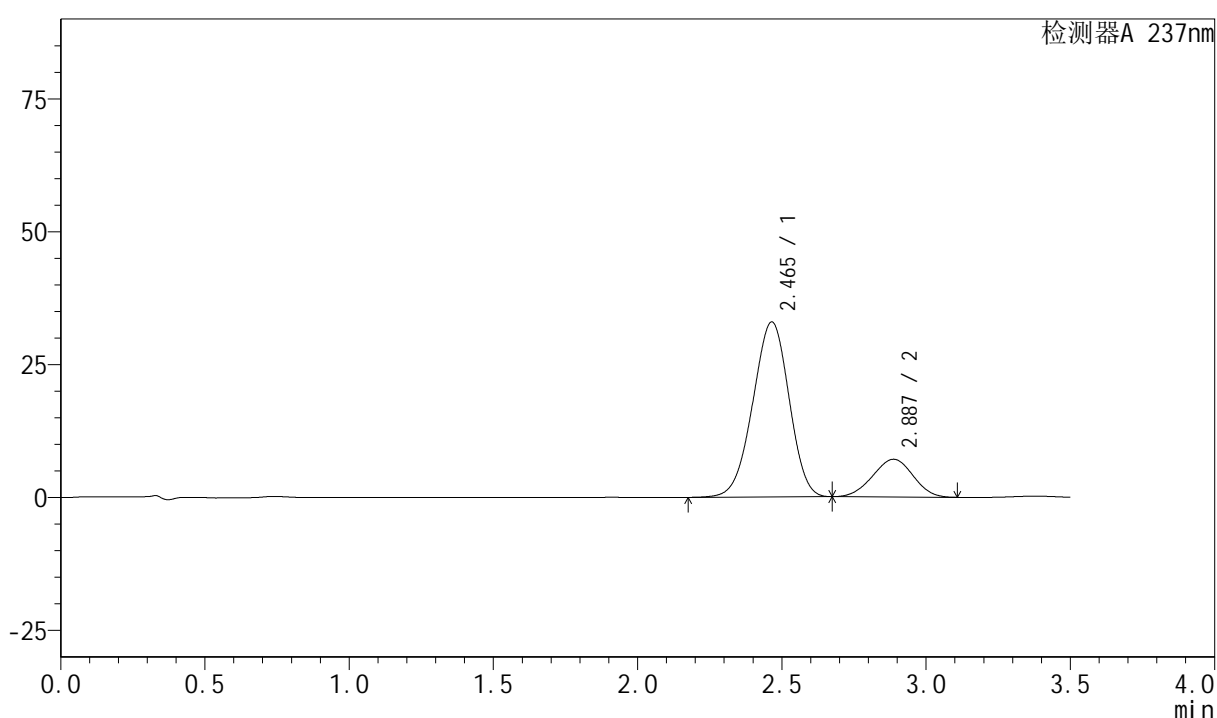


## &lt;样品信息&gt;

色谱柱:XB-C18(50mm\*4.6mm,5μm) 流速:2.0ml/min  
 柱温:30°C 波长:237nm  
 数据文件名: RC\$PCH-301 - 0-28/27-255-2 - zzp-6060601p-rcqx-pH5.8jz-lf75z-dz1-4.lcd  
 方法文件名: RC\$PCH-301 - PCH-301-RCQX-FX276.lcm  
 批处理文件名: RC\$PCH-301 - 20260606-fx276.lcb  
 样品瓶号: 1-18  
 进样体积: 20 μl 版本号:6.115  
 进样时间: 2026/06/06 13:06:57 实验者: xiechaojun  
 处理时间 (V2): 2026/06/08 08:20:02 处理者: xiechaojun  
 仪器型号: SHIMADZU LC-2050C(FX276)

## &lt;色谱图&gt;

mV



## &lt;峰表&gt;

检测器A 237nm

峰号	保留时间	面积	面积%	高度	理论塔板数(USP)	拖尾因子	分离度(USP)
1	2.465	287946	80.595	32939	1807	0.959	--
2	2.887	69330	19.405	7103	1946	0.980	1.710
总计		357275	100.000	40042			

图5 阿齐沙坦氨氯地平片溶出曲线测定HPLC图谱  
 自制品-6060601批-pH5.8介质-篮法-75转  
 对照品溶液-1-4









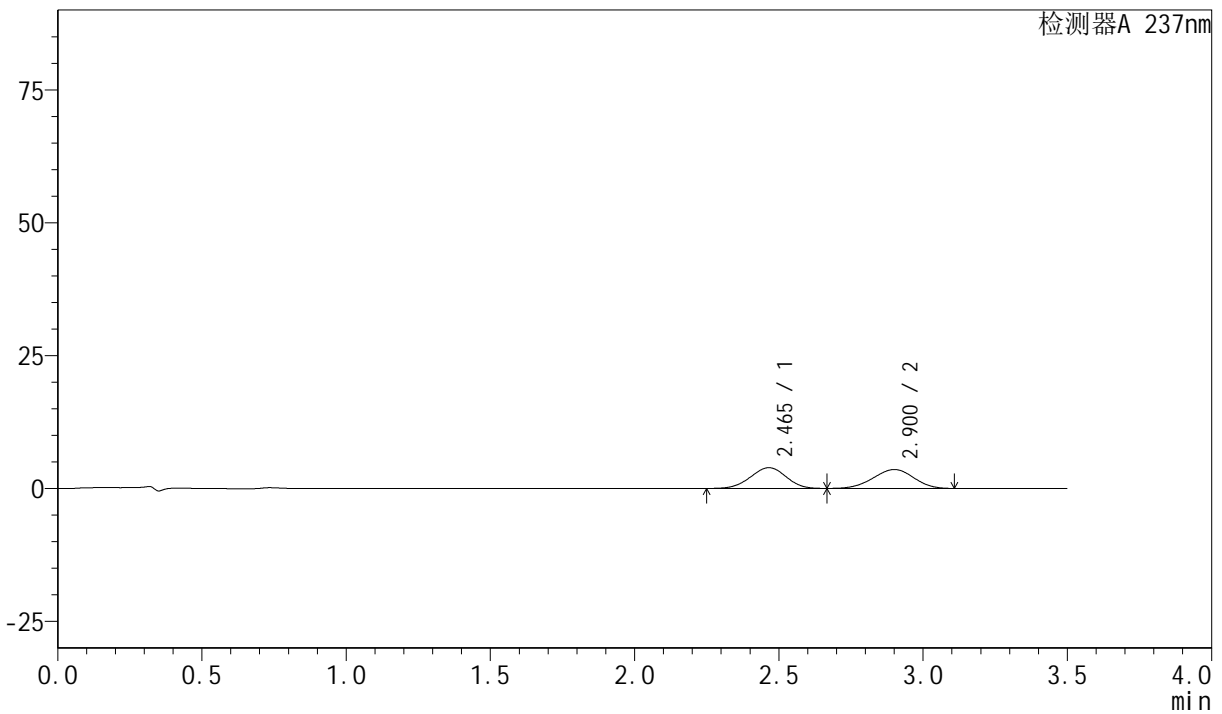
# PCH-301

## <样品信息>

色谱柱:XB-C18(50mm\*4.6mm,5µm)                      流速:2.0ml/min  
 柱温:30°C    波长:237nm  
 数据文件名: RC\$PCH-301 - 0-28/27-259-2 - zzp-6060601p-rcqx-pH5.8jz-lf75z-p3-5min.lcd  
 方法文件名: RC\$PCH-301 - PCH-301-RCQX-FX276.lcm  
 批处理文件名: RC\$PCH-301 - 20260606-fx276.lcb  
 样品瓶号: 1-19  
 进样体积: 20 µl    版本号:6.115  
 进样时间: 2026/06/06 13:22:29                      实验者: xiechaojun  
 处理时间 (V2): 2026/06/08 08:20:13              处理者: xiechaojun  
 仪器型号: SHIMADZU LC-2050C(FX276)

## <色谱图>

mV



## <峰表>

检测器A 237nm

峰号	保留时间	面积	面积%	高度	理论塔板数(USP)	拖尾因子	分离度(USP)
1	2.465	33512	49.047	3908	1864	0.969	--
2	2.900	34814	50.953	3558	1965	0.961	1.776
总计		68326	100.000	7466			

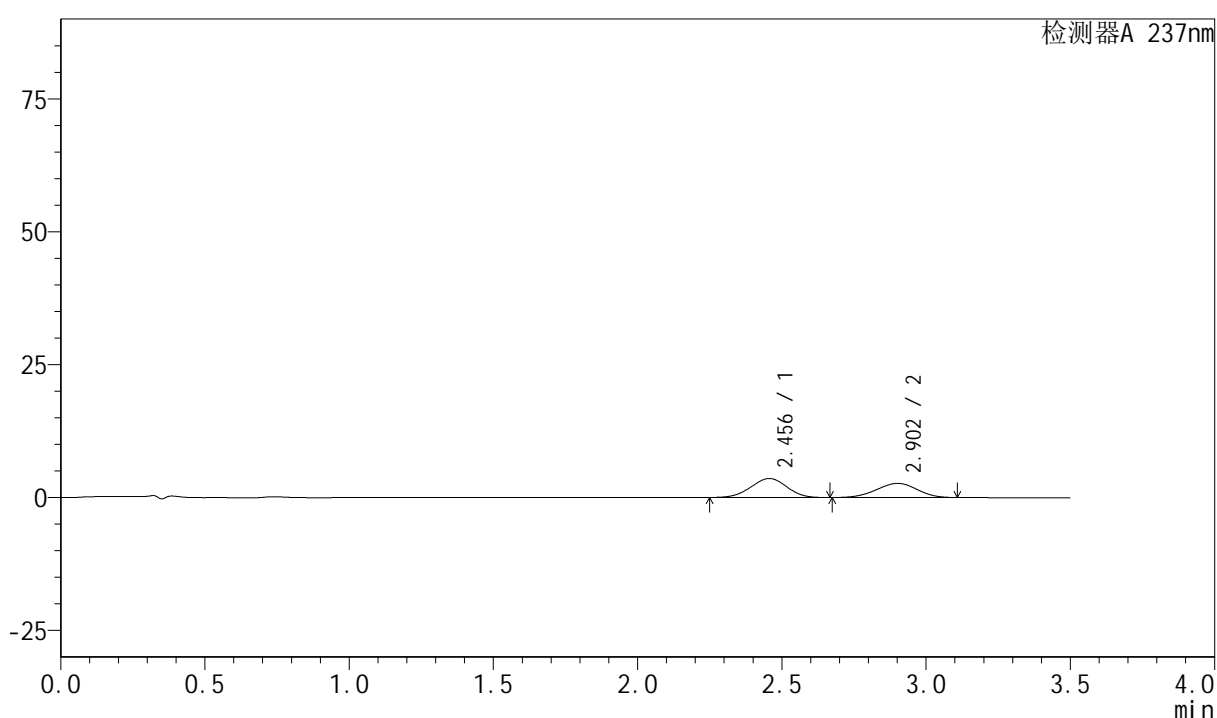
图9 阿齐沙坦氨氯地平片溶出曲线测定HPLC图谱  
 自制品-6060601批-pH5.8介质-篮法-75转-5min-片3  
 供试品溶液-1

## &lt;样品信息&gt;

色谱柱:XB-C18(50mm\*4.6mm,5 $\mu$ m) 流速:2.0ml/min  
 柱温:30 $^{\circ}$ C 波长:237nm  
 数据文件名: RC\$PCH-301 - 0-28/27-260-2 - zzp-6060601p-rcqx-pH5.8jz-lf75z-p4-5min.lcd  
 方法文件名: RC\$PCH-301 - PCH-301-RCQX-FX276.lcm  
 批处理文件名: RC\$PCH-301 - 20260606-fx276.lcb  
 样品瓶号: 1-28  
 进样体积: 20  $\mu$ l 版本号:6.115  
 进样时间: 2026/06/06 13:26:22 实验者: xiechaojun  
 处理时间 (V2): 2026/06/08 08:20:16 处理者: xiechaojun  
 仪器型号: SHIMADZU LC-2050C(FX276)

## &lt;色谱图&gt;

mV



## &lt;峰表&gt;

检测器A 237nm

峰号	保留时间	面积	面积%	高度	理论塔板数(USP)	拖尾因子	分离度(USP)
1	2.456	30892	54.161	3572	1818	0.978	--
2	2.902	26145	45.839	2661	1948	0.960	1.805
总计		57037	100.000	6232			

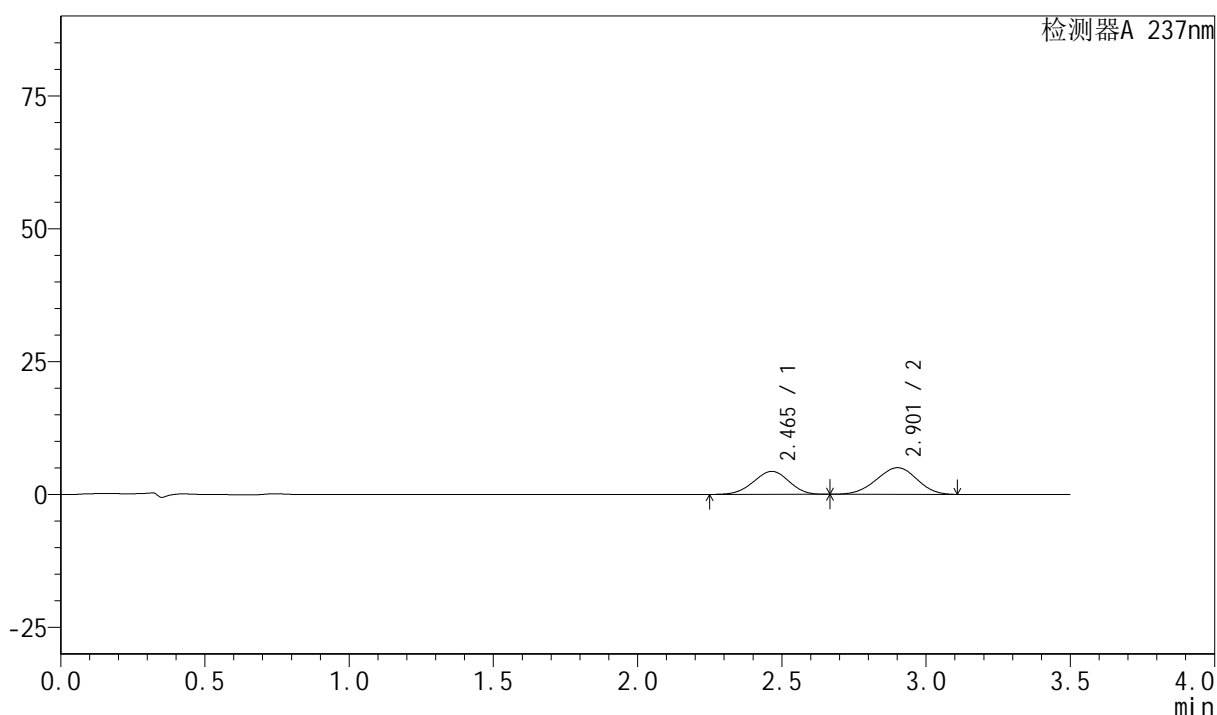
图10 阿齐沙坦氨氯地平片溶出曲线测定HPLC图谱  
 自制品-6060601批-pH5.8介质-篮法-75转-5min-片4  
 供试品溶液-1

## &lt;样品信息&gt;

色谱柱:XB-C18(50mm\*4.6mm,5 $\mu$ m) 流速:2.0ml/min  
 柱温:30 $^{\circ}$ C 波长:237nm  
 数据文件名: RC\$PCH-301 - 0-28/27-261-2 - zzp-6060601p-rcqx-pH5.8jz-lf75z-p5-5min.lcd  
 方法文件名: RC\$PCH-301 - PCH-301-RCQX-FX276.lcm  
 批处理文件名: RC\$PCH-301 - 20260606-fx276.lcb  
 样品瓶号: 1-37  
 进样体积: 20  $\mu$ l 版本号:6.115  
 进样时间: 2026/06/06 13:30:15 实验者: xiechaojun  
 处理时间 (V2): 2026/06/08 08:20:19 处理者: xiechaojun  
 仪器型号: SHIMADZU LC-2050C(FX276)

## &lt;色谱图&gt;

mV



## &lt;峰表&gt;

检测器A 237nm

峰号	保留时间	面积	面积%	高度	理论塔板数(USP)	拖尾因子	分离度(USP)
1	2.465	37160	43.072	4332	1860	0.968	--
2	2.901	49113	56.928	5007	1956	0.961	1.776
总计		86273	100.000	9339			

图11 阿齐沙坦氨氯地平片溶出曲线测定HPLC图谱  
 自制品-6060601批-pH5.8介质-篮法-75转-5min-片5  
 供试品溶液-1





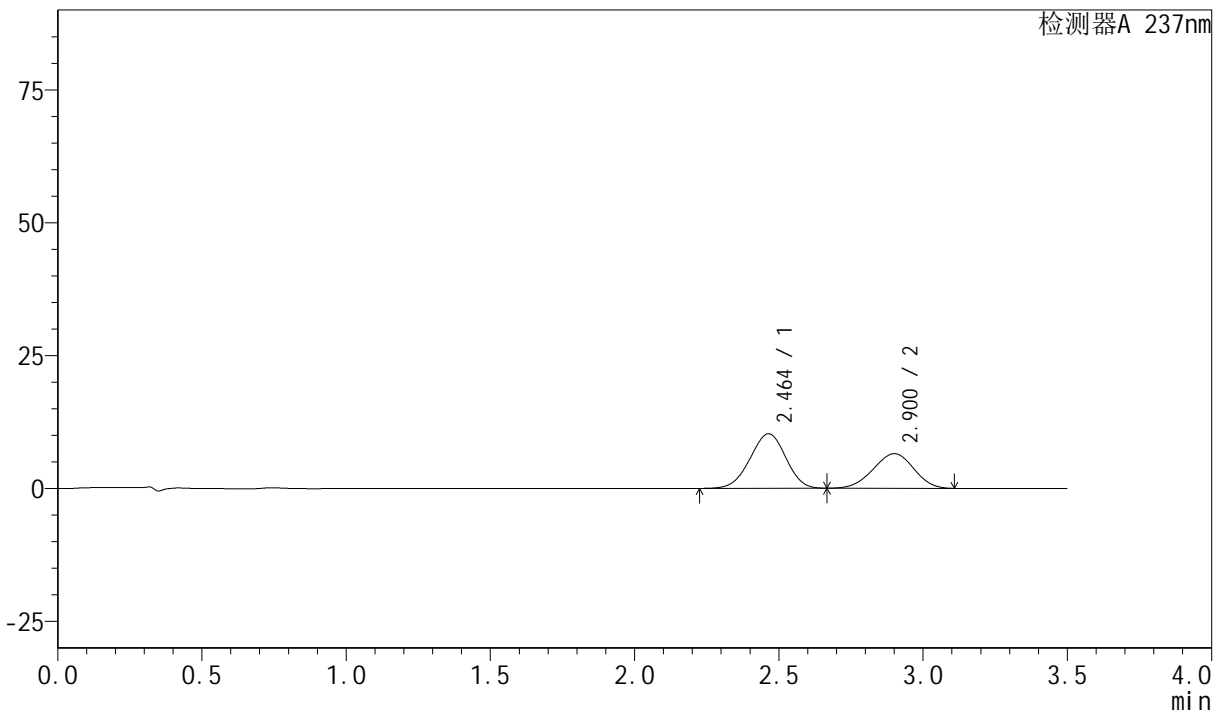
# PCH-301

## <样品信息>

色谱柱:XB-C18(50mm\*4.6mm,5μm) 流速:2.0ml/min  
 柱温:30°C 波长:237nm  
 数据文件名: RC\$PCH-301 - 0-28/27-263-2 - zzp-6060601p-rcqx-pH5.8jz-lf75z-p1-10min.lcd  
 方法文件名: RC\$PCH-301 - PCH-301-RCQX-FX276.lcm  
 批处理文件名: RC\$PCH-301 - 20260606-fx276.lcb  
 样品瓶号: 1-2  
 进样体积: 20 μl 版本号:6.115  
 进样时间: 2026/06/06 13:38:01 实验者: xiechaojun  
 处理时间 (V2): 2026/06/08 08:20:24 处理者: xiechaojun  
 仪器型号: SHIMADZU LC-2050C(FX276)

## <色谱图>

mV



## <峰表>

检测器A 237nm

峰号	保留时间	面积	面积%	高度	理论塔板数(USP)	拖尾因子	分离度(USP)
1	2.464	88333	58.099	10249	1846	0.967	--
2	2.900	63707	41.901	6502	1958	0.963	1.774
总计		152040	100.000	16751			

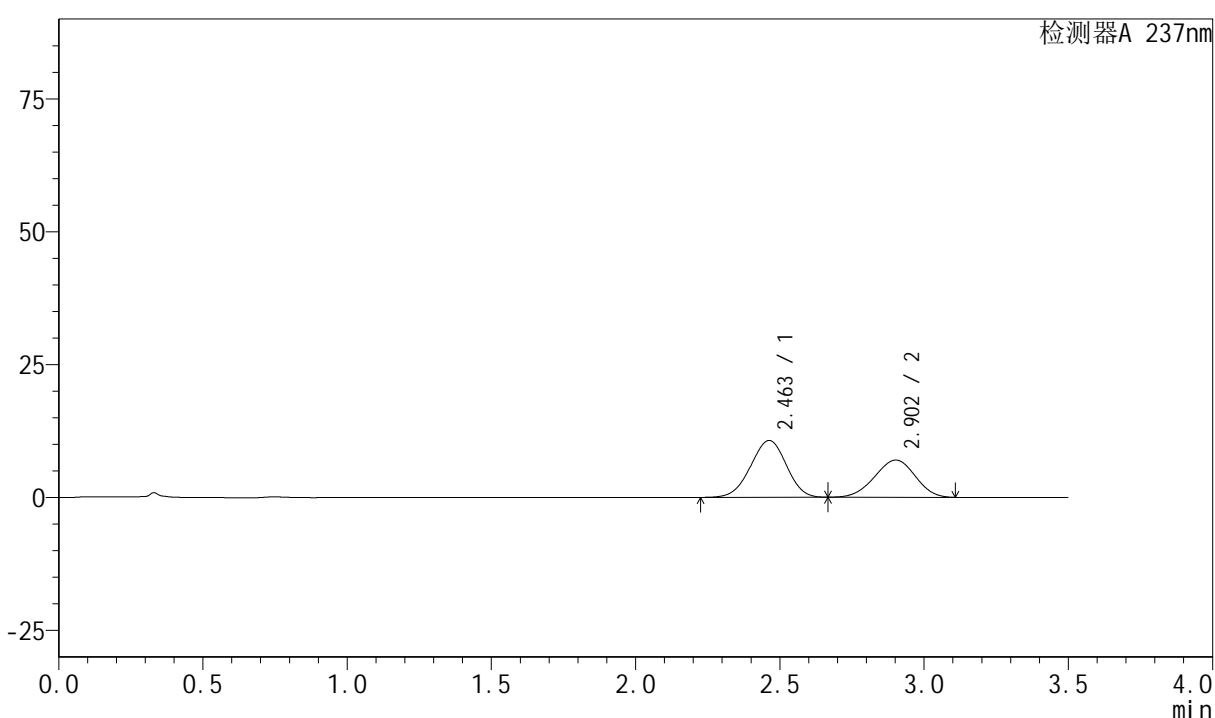
图13 阿齐沙坦氨氯地平片溶出曲线测定HPLC图谱  
自制品-6060601批-pH5.8介质-篮法-75转-10min-片1  
供试品溶液-1

## &lt;样品信息&gt;

色谱柱:XB-C18(50mm\*4.6mm,5 $\mu$ m) 流速:2.0ml/min  
 柱温:30 $^{\circ}$ C 波长:237nm  
 数据文件名: RC\$PCH-301 - 0-28/27-264-2 - zzp-6060601p-rcqx-pH5.8jz-lf75z-p2-10min.lcd  
 方法文件名: RC\$PCH-301 - PCH-301-RCQX-FX276.lcm  
 批处理文件名: RC\$PCH-301 - 20260606-fx276.lcb  
 样品瓶号: 1-11  
 进样体积: 20  $\mu$ l 版本号:6.115  
 进样时间: 2026/06/06 13:41:54 实验者: xiechaojun  
 处理时间 (V2): 2026/06/08 08:20:27 处理者: xiechaojun  
 仪器型号: SHIMADZU LC-2050C(FX276)

## &lt;色谱图&gt;

mV



## &lt;峰表&gt;

检测器A 237nm

峰号	保留时间	面积	面积%	高度	理论塔板数(USP)	拖尾因子	分离度(USP)
1	2.463	92460	57.401	10698	1837	0.968	--
2	2.902	68616	42.599	6992	1953	0.963	1.784
总计		161076	100.000	17690			

图14 阿齐沙坦氨氯地平片溶出曲线测定HPLC图谱  
 自制品-6060601批-pH5.8介质-篮法-75转-10min-片2  
 供试品溶液-1





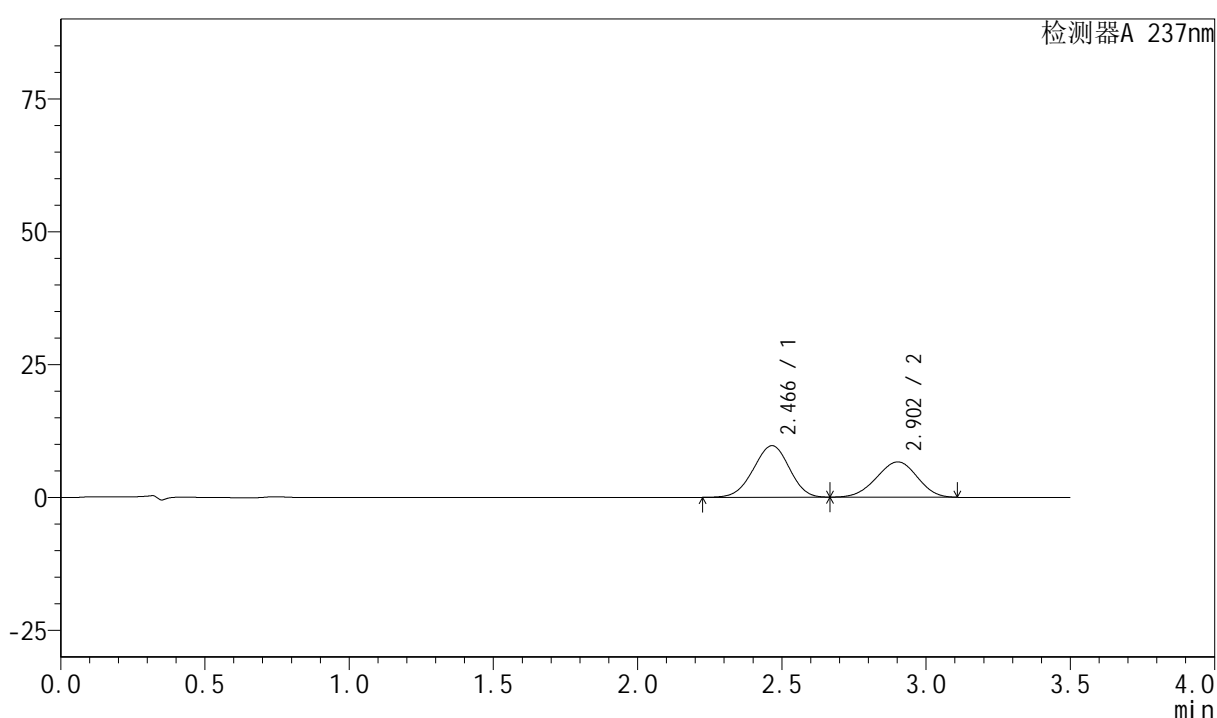


## &lt;样品信息&gt;

色谱柱:XB-C18(50mm\*4.6mm,5 $\mu$ m) 流速:2.0ml/min  
 柱温:30 $^{\circ}$ C 波长:237nm  
 数据文件名: RC\$PCH-301 - 0-28/27-268-2 - zzp-6060601p-rcqx-pH5.8jz-lf75z-p6-10min.lcd  
 方法文件名: RC\$PCH-301 - PCH-301-RCQX-FX276.lcm  
 批处理文件名: RC\$PCH-301 - 20260606-fx276.lcb  
 样品瓶号: 1-47  
 进样体积: 20  $\mu$ l 版本号:6.115  
 进样时间: 2026/06/06 13:57:24 实验者: xiechaojun  
 处理时间 (V2): 2026/06/08 08:20:38 处理者: xiechaojun  
 仪器型号: SHIMADZU LC-2050C(FX276)

## &lt;色谱图&gt;

mV



## &lt;峰表&gt;

检测器A 237nm

峰号	保留时间	面积	面积%	高度	理论塔板数(USP)	拖尾因子	分离度(USP)
1	2.466	84104	56.233	9688	1827	0.967	--
2	2.902	65459	43.767	6636	1930	0.964	1.763
总计		149563	100.000	16325			

图18 阿齐沙坦氨氯地平片溶出曲线测定HPLC图谱  
 自制品-6060601批-pH5.8介质-篮法-75转-10min-片6  
 供试品溶液-1





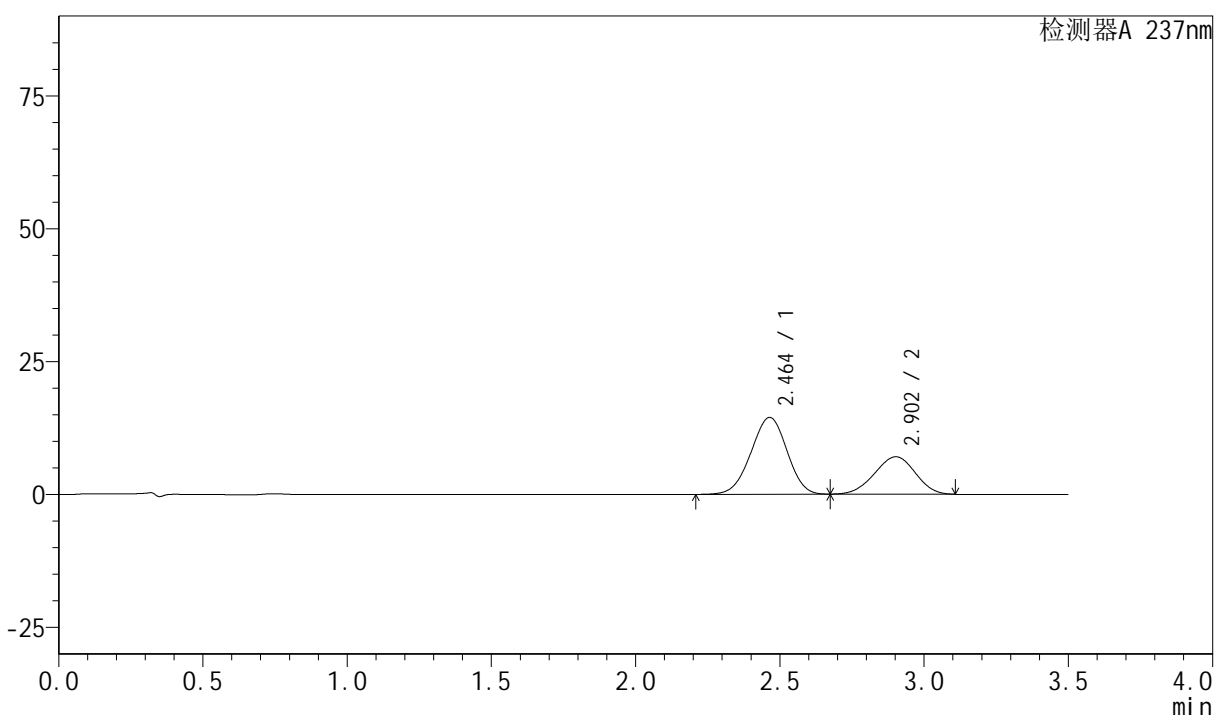
# PCH-301

## <样品信息>

色谱柱:XB-C18(50mm\*4.6mm,5μm) 流速:2.0ml/min  
 柱温:30°C 波长:237nm  
 数据文件名: RC\$PCH-301 - 0-28/27-270-2 - zzp-6060601p-rcqx-pH5.8jz-lf75z-p2-15min.lcd  
 方法文件名: RC\$PCH-301 - PCH-301-RCQX-FX276.lcm  
 批处理文件名: RC\$PCH-301 - 20260606-fx276.lcb  
 样品瓶号: 1-12  
 进样体积: 20 μl 版本号:6.115  
 进样时间: 2026/06/06 14:05:10 实验者: xiechaojun  
 处理时间 (V2): 2026/06/08 08:20:44 处理者: xiechaojun  
 仪器型号: SHIMADZU LC-2050C(FX276)

## <色谱图>

mV



## <峰表>

检测器A 237nm

峰号	保留时间	面积	面积%	高度	理论塔板数(USP)	拖尾因子	分离度(USP)
1	2.464	125614	64.449	14448	1819	0.968	--
2	2.902	69289	35.551	7032	1933	0.965	1.768
总计		194903	100.000	21480			

图20 阿齐沙坦氨氯地平片溶出曲线测定HPLC图谱  
 自制品-6060601批-pH5.8介质-篮法-75转-15min-片2  
 供试品溶液-1



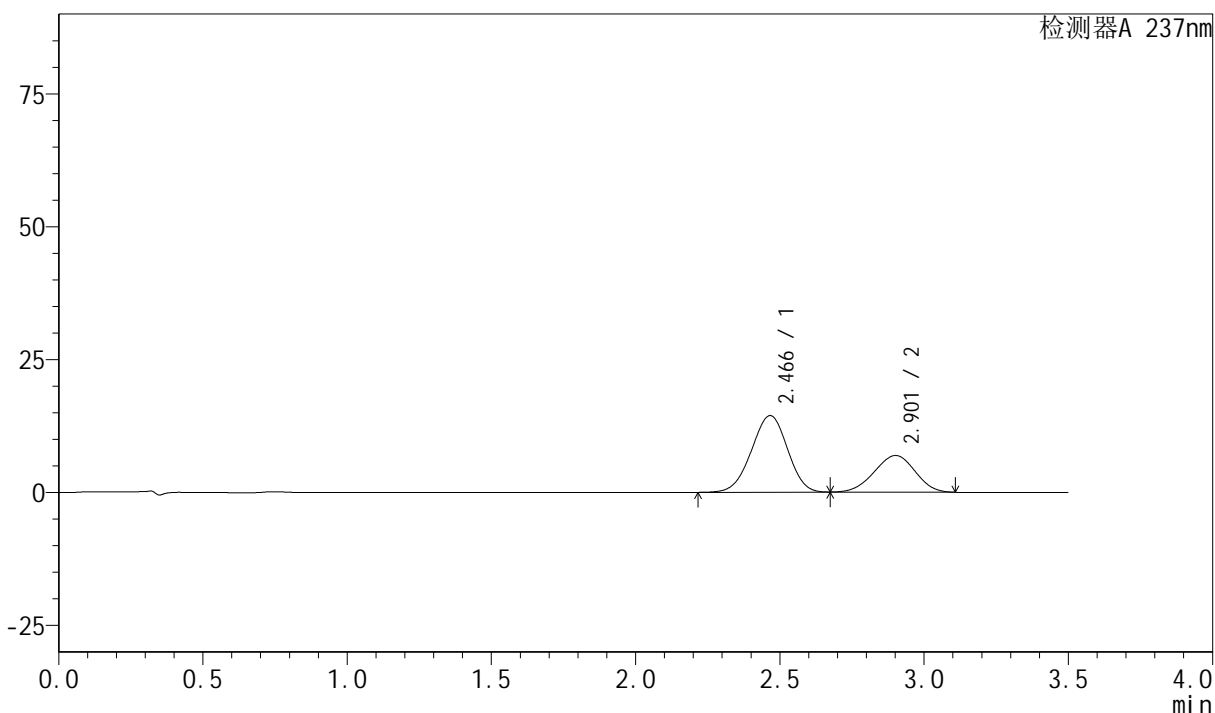
# PCH-301

<样品信息>

色谱柱:XB-C18(50mm\*4.6mm,5μm)      流速:2.0ml/min  
 柱温:30°C      波长:237nm  
 数据文件名: RC\$PCH-301 - 0-28/27-271-2 - zzp-6060601p-rcqx-pH5.8jz-lf75z-p3-15min.lcd  
 方法文件名: RC\$PCH-301 - PCH-301-RCQX-FX276.lcm  
 批处理文件名: RC\$PCH-301 - 20260606-fx276.lcb  
 样品瓶号: 1-21  
 进样体积: 20 μl      版本号:6.115  
 进样时间: 2026/06/06 14:09:02      实验者: xiechaojun  
 处理时间 (V2): 2026/06/08 08:20:46      处理者: xiechaojun  
 仪器型号: SHIMADZU LC-2050C(FX276)

<色谱图>

mV



<峰表>

检测器A 237nm

峰号	保留时间	面积	面积%	高度	理论塔板数(USP)	拖尾因子	分离度(USP)
1	2.466	125260	64.872	14400	1822	0.968	--
2	2.901	67828	35.128	6880	1931	0.966	1.756
总计		193088	100.000	21281			

图21 阿齐沙坦氨氯地平片溶出曲线测定HPLC图谱  
 自制品-6060601批-pH5.8介质-篮法-75转-15min-片3  
 供试品溶液-1

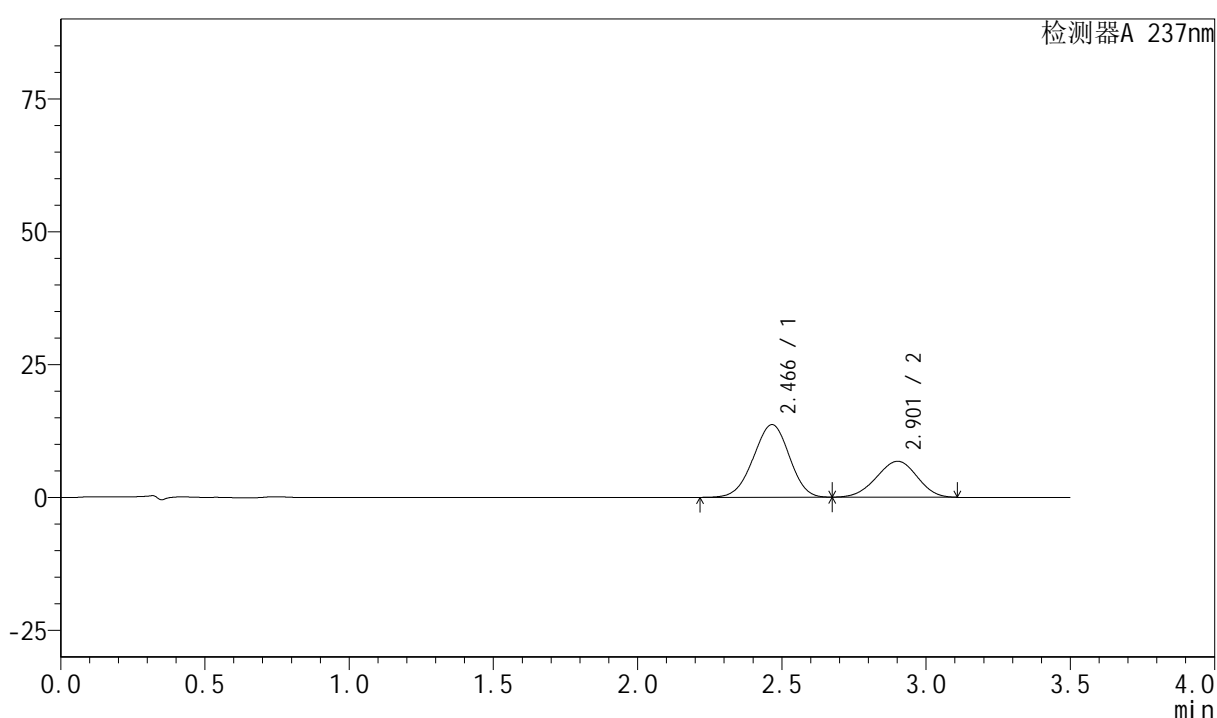


## &lt;样品信息&gt;

色谱柱:XB-C18(50mm\*4.6mm,5 $\mu$ m) 流速:2.0ml/min  
 柱温:30 $^{\circ}$ C 波长:237nm  
 数据文件名: RC\$PCH-301 - 0-28/27-273-2 - zzp-6060601p-rcqx-pH5.8jz-lf75z-p5-15min.lcd  
 方法文件名: RC\$PCH-301 - PCH-301-RCQX-FX276.lcm  
 批处理文件名: RC\$PCH-301 - 20260606-fx276.lcb  
 样品瓶号: 1-39  
 进样体积: 20  $\mu$ l 版本号:6.115  
 进样时间: 2026/06/06 14:16:48 实验者: xiechaojun  
 处理时间 (V2): 2026/06/08 08:20:53 处理者: xiechaojun  
 仪器型号: SHIMADZU LC-2050C(FX276)

## &lt;色谱图&gt;

mV



## &lt;峰表&gt;

检测器A 237nm

峰号	保留时间	面积	面积%	高度	理论塔板数(USP)	拖尾因子	分离度(USP)
1	2.466	118464	64.038	13647	1827	0.968	--
2	2.901	66526	35.962	6756	1936	0.965	1.763
总计		184990	100.000	20403			

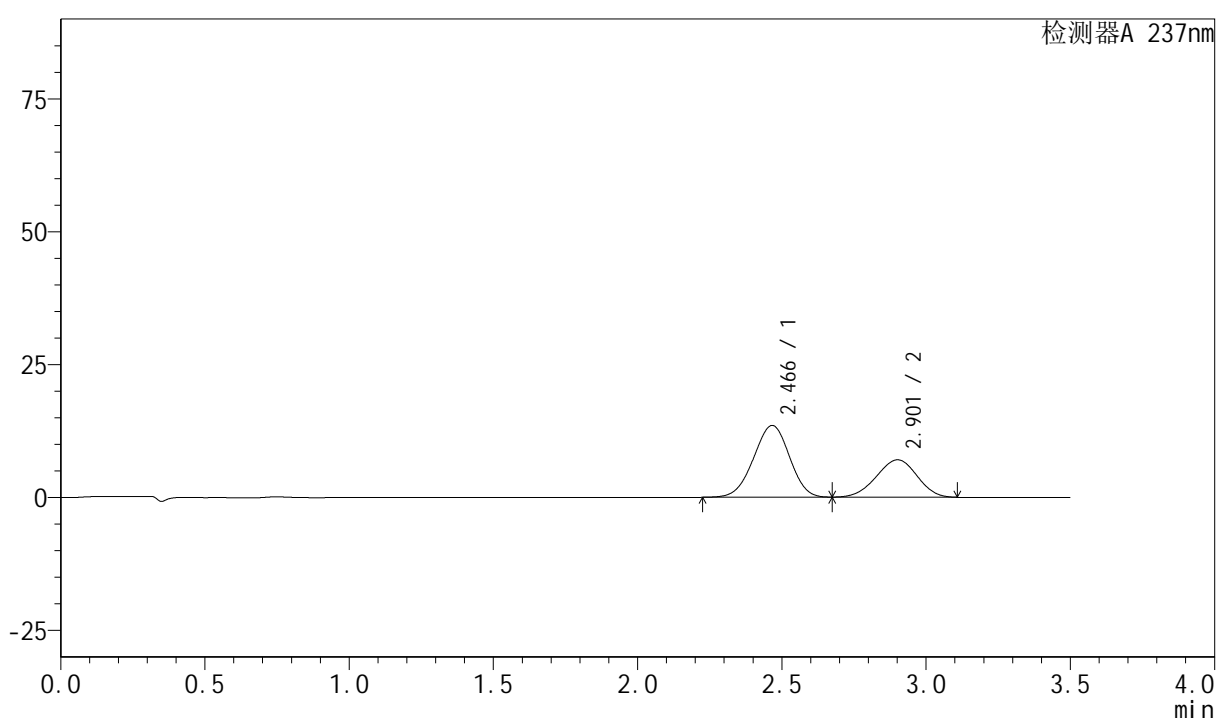
图23 阿齐沙坦氨氯地平片溶出曲线测定HPLC图谱  
 自制品-6060601批-pH5.8介质-篮法-75转-15min-片5  
 供试品溶液-1

## &lt;样品信息&gt;

色谱柱:XB-C18(50mm\*4.6mm,5 $\mu$ m) 流速:2.0ml/min  
 柱温:30 $^{\circ}$ C 波长:237nm  
 数据文件名: RC\$PCH-301 - 0-28/27-274-2 - zzp-6060601p-rcqx-pH5.8jz-lf75z-p6-15min.lcd  
 方法文件名: RC\$PCH-301 - PCH-301-RCQX-FX276.lcm  
 批处理文件名: RC\$PCH-301 - 20260606-fx276.lcb  
 样品瓶号: 1-48  
 进样体积: 20  $\mu$ l 版本号:6.115  
 进样时间: 2026/06/06 14:20:40 实验者: xiechaojun  
 处理时间 (V2): 2026/06/08 08:20:56 处理者: xiechaojun  
 仪器型号: SHIMADZU LC-2050C(FX276)

## &lt;色谱图&gt;

mV



## &lt;峰表&gt;

检测器A 237nm

峰号	保留时间	面积	面积%	高度	理论塔板数(USP)	拖尾因子	分离度(USP)
1	2.466	116969	62.852	13485	1831	0.968	--
2	2.901	69133	37.148	7028	1941	0.965	1.761
总计		186103	100.000	20513			









# PCH-301

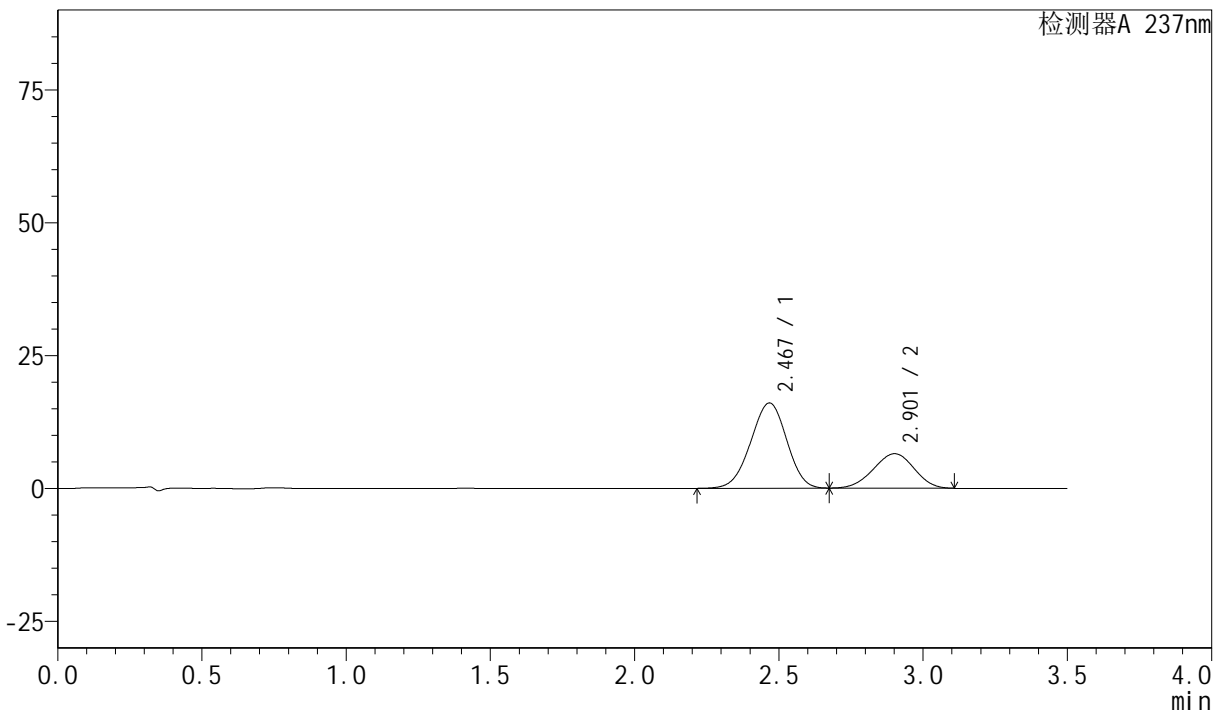
## <样品信息>

色谱柱:XB-C18(50mm\*4.6mm,5µm) 流速:2.0ml/min  
 柱温:30°C 波长:237nm  
 数据文件名: RC\$PCH-301 - 0-28/27-278-2 - zzp-6060601p-rcqx-pH5.8jz-lf75z-p4-20min.lcd  
 方法文件名: RC\$PCH-301 - PCH-301-RCQX-FX276.lcm  
 批处理文件名: RC\$PCH-301 - 20260606-fx276.lcb  
 样品瓶号: 1-31  
 进样体积: 20 µl  
 进样时间: 2026/06/06 14:36:10  
 处理时间 (V2): 2026/06/08 08:21:07  
 仪器型号: SHIMADZU LC-2050C(FX276)

版本号:6.115  
 实验者: xiechaojun  
 处理者: xiechaojun

## <色谱图>

mV



## <峰表>

检测器A 237nm

峰号	保留时间	面积	面积%	高度	理论塔板数(USP)	拖尾因子	分离度(USP)
1	2.467	139253	68.601	16006	1827	0.969	--
2	2.901	63736	31.399	6476	1935	0.968	1.756
总计		202989	100.000	22482			

图28 阿齐沙坦氨氯地平片溶出曲线测定HPLC图谱  
 自制品-6060601批-pH5.8介质-篮法-75转-20min-片4  
 供试品溶液-1





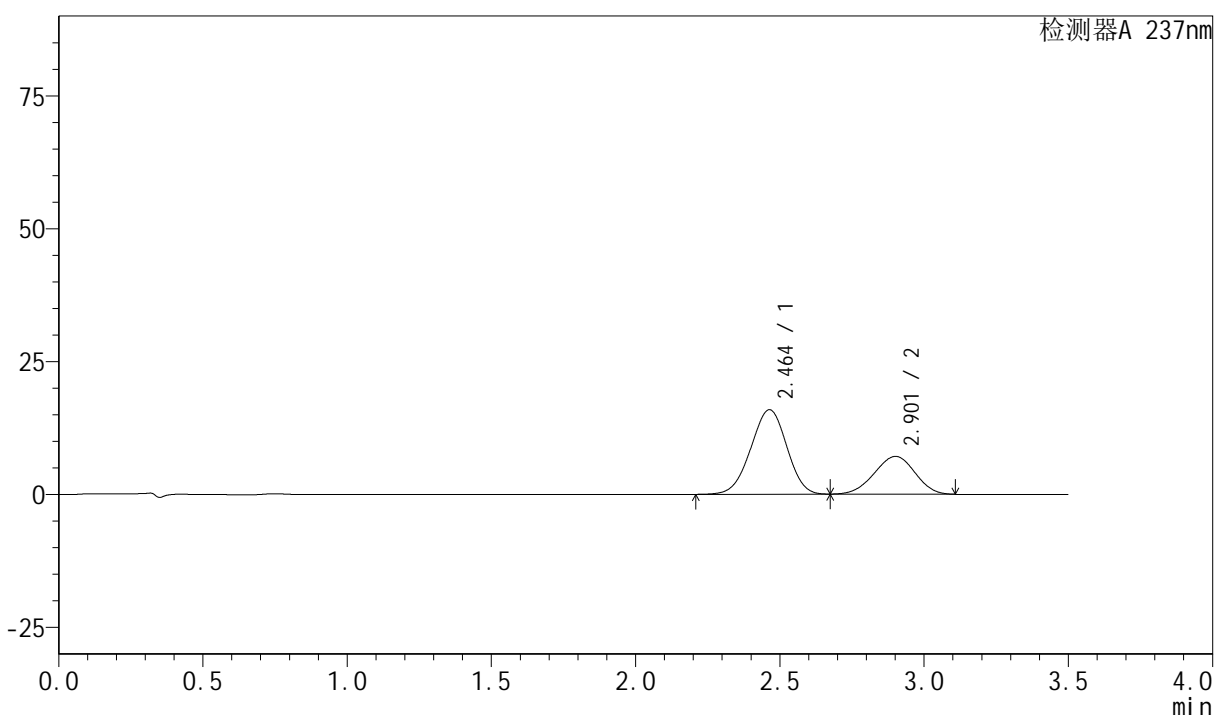
# PCH-301

## <样品信息>

色谱柱:XB-C18(50mm\*4.6mm,5µm) 流速:2.0ml/min  
 柱温:30°C 波长:237nm  
 数据文件名: RC\$PCH-301 - 0-28/27-280-2 - zzp-6060601p-rcqx-pH5.8jz-lf75z-p6-20min.lcd  
 方法文件名: RC\$PCH-301 - PCH-301-RCQX-FX276.lcm  
 批处理文件名: RC\$PCH-301 - 20260606-fx276.lcb  
 样品瓶号: 1-49  
 进样体积: 20 µl 版本号:6.115  
 进样时间: 2026/06/06 14:43:55 实验者: xiechaojun  
 处理时间 (V2): 2026/06/08 08:21:13 处理者: xiechaojun  
 仪器型号: SHIMADZU LC-2050C(FX276)

## <色谱图>

mV



## <峰表>

检测器A 237nm

峰号	保留时间	面积	面积%	高度	理论塔板数(USP)	拖尾因子	分离度(USP)
1	2.464	137964	66.376	15901	1825	0.968	--
2	2.901	69887	33.624	7099	1940	0.966	1.769
总计		207851	100.000	23000			

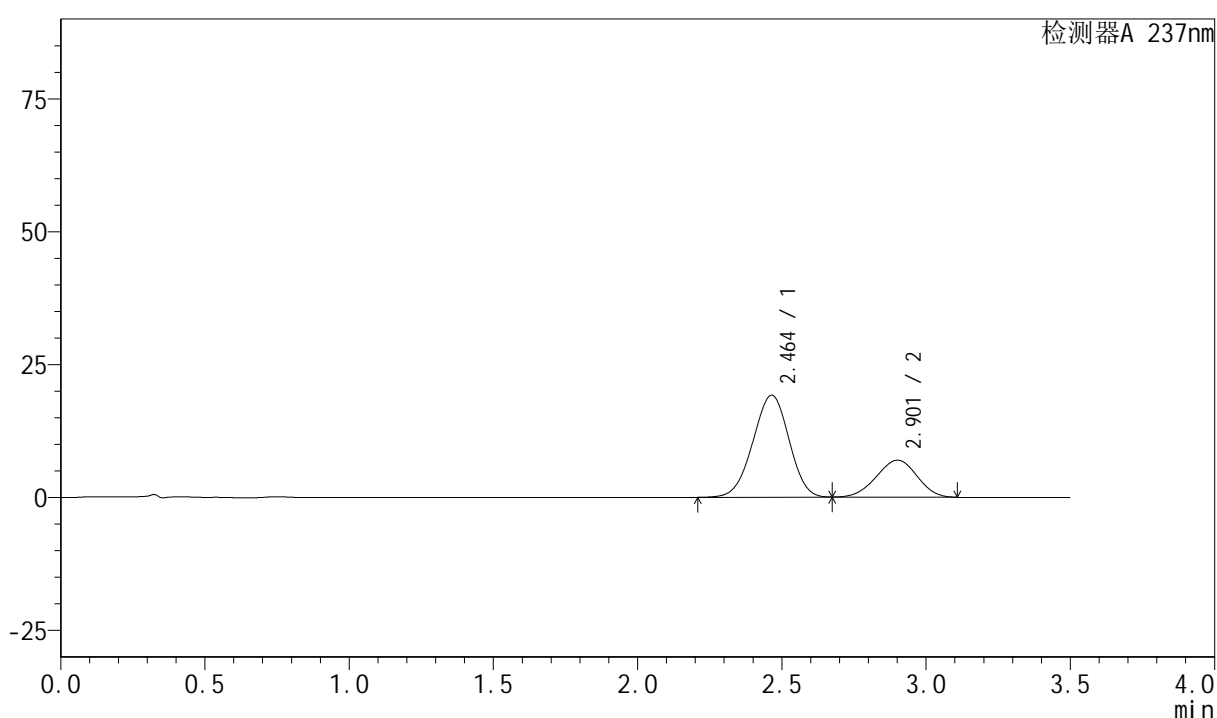
图30 阿齐沙坦氨氯地平片溶出曲线测定HPLC图谱  
 自制品-6060601批-pH5.8介质-篮法-75转-20min-片6  
 供试品溶液-1

## &lt;样品信息&gt;

色谱柱:XB-C18(50mm\*4.6mm,5 $\mu$ m) 流速:2.0ml/min  
 柱温:30 $^{\circ}$ C 波长:237nm  
 数据文件名: RC\$PCH-301 - 0-28/27-281-2 - zzp-6060601p-rcqx-pH5.8jz-lf75z-p1-30min.lcd  
 方法文件名: RC\$PCH-301 - PCH-301-RCQX-FX276.lcm  
 批处理文件名: RC\$PCH-301 - 20260606-fx276.lcb  
 样品瓶号: 1-5  
 进样体积: 20  $\mu$ l 版本号:6.115  
 进样时间: 2026/06/06 14:47:48 实验者: xiechaojun  
 处理时间 (V2): 2026/06/08 08:21:16 处理者: xiechaojun  
 仪器型号: SHIMADZU LC-2050C(FX276)

## &lt;色谱图&gt;

mV



## &lt;峰表&gt;

检测器A 237nm

峰号	保留时间	面积	面积%	高度	理论塔板数(USP)	拖尾因子	分离度(USP)
1	2.464	167039	70.944	19175	1815	0.968	--
2	2.901	68412	29.056	6944	1932	0.967	1.763
总计		235451	100.000	26119			

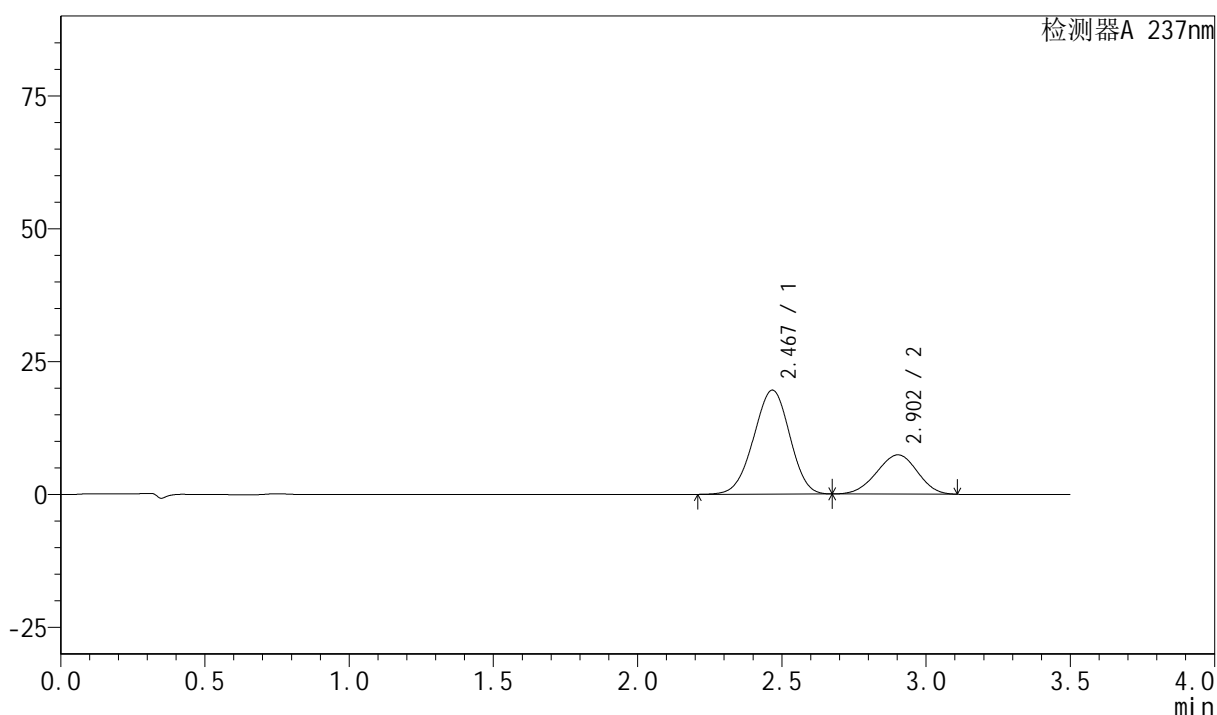
图31 阿齐沙坦氨氯地平片溶出曲线测定HPLC图谱  
 自制品-6060601批-pH5.8介质-篮法-75转-30min-片1  
 供试品溶液-1

## &lt;样品信息&gt;

色谱柱:XB-C18(50mm\*4.6mm,5μm)      流速:2.0ml/min  
 柱温:30°C      波长:237nm  
 数据文件名: RC\$PCH-301 - 0-28/27-282-2 - zzp-6060601p-rcqx-pH5.8jz-lf75z-p2-30min.lcd  
 方法文件名: RC\$PCH-301 - PCH-301-RCQX-FX276.lcm  
 批处理文件名: RC\$PCH-301 - 20260606-fx276.lcb  
 样品瓶号: 1-14  
 进样体积: 20 μl      版本号:6.115  
 进样时间: 2026/06/06 14:51:40      实验者: xiechaojun  
 处理时间 (V2): 2026/06/08 08:21:19      处理者: xiechaojun  
 仪器型号: SHIMADZU LC-2050C(FX276)

## &lt;色谱图&gt;

mV



## &lt;峰表&gt;

检测器A 237nm

峰号	保留时间	面积	面积%	高度	理论塔板数(USP)	拖尾因子	分离度(USP)
1	2.467	170529	70.117	19541	1816	0.968	--
2	2.902	72676	29.883	7380	1929	0.967	1.756
总计		243205	100.000	26921			

图32 阿齐沙坦氨氯地平片溶出曲线测定HPLC图谱  
 自制品-6060601批-pH5.8介质-篮法-75转-30min-片2  
 供试品溶液-1





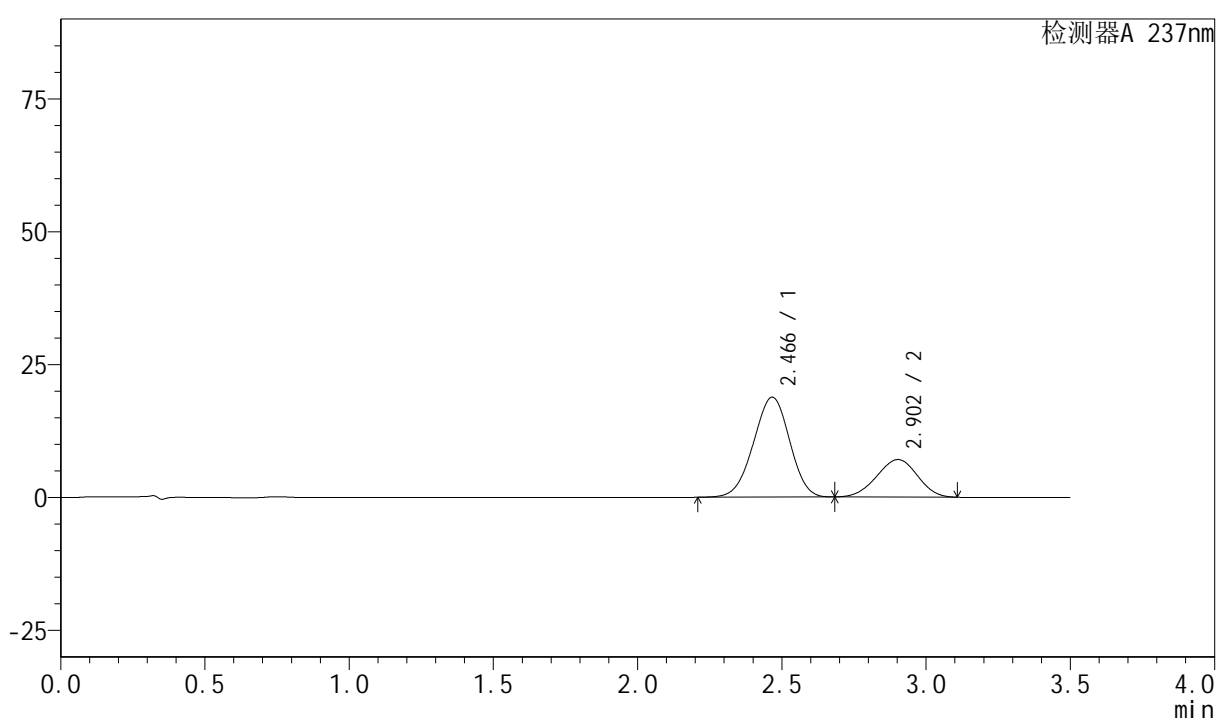


## &lt;样品信息&gt;

色谱柱:XB-C18(50mm\*4.6mm,5 $\mu$ m) 流速:2.0ml/min  
 柱温:30 $^{\circ}$ C 波长:237nm  
 数据文件名: RC\$PCH-301 - 0-28/27-286-2 - zzp-6060601p-rcqx-pH5.8jz-lf75z-p6-30min.lcd  
 方法文件名: RC\$PCH-301 - PCH-301-RCQX-FX276.lcm  
 批处理文件名: RC\$PCH-301 - 20260606-fx276.lcb  
 样品瓶号: 1-50  
 进样体积: 20  $\mu$ l 版本号:6.115  
 进样时间: 2026/06/06 15:07:11 实验者: xiechaojun  
 处理时间 (V2): 2026/06/08 08:21:30 处理者: xiechaojun  
 仪器型号: SHIMADZU LC-2050C(FX276)

## &lt;色谱图&gt;

mV



## &lt;峰表&gt;

检测器A 237nm

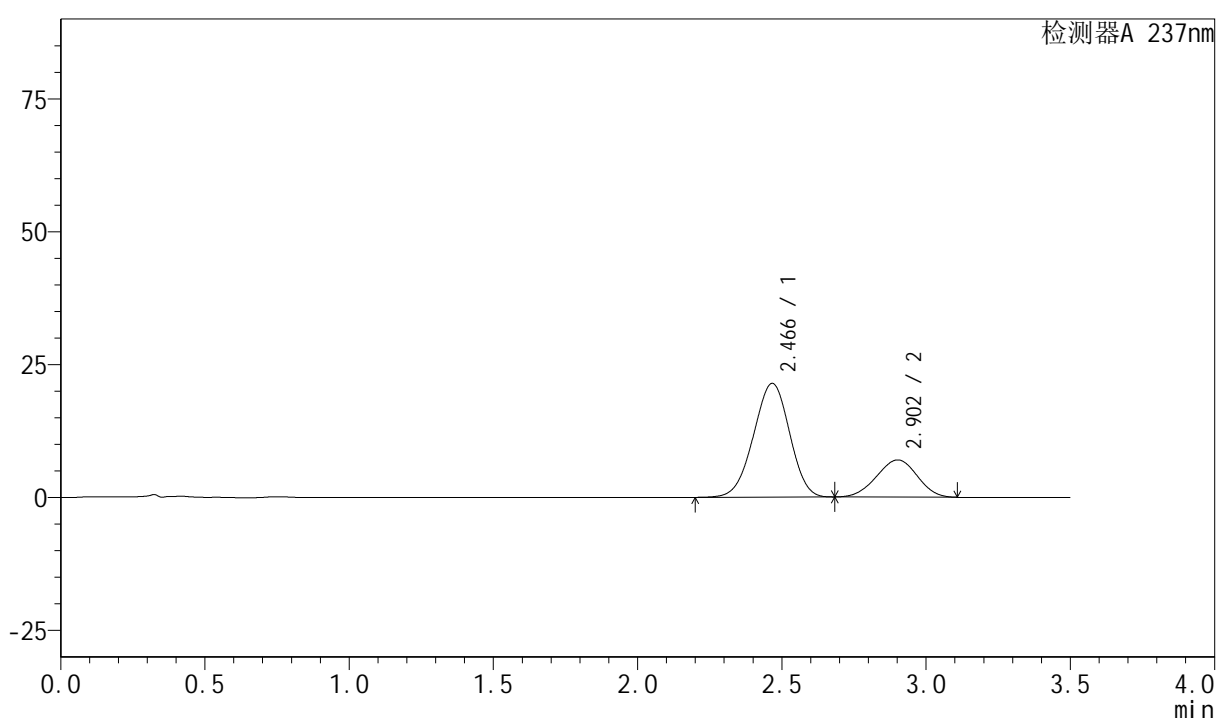
峰号	保留时间	面积	面积%	高度	理论塔板数(USP)	拖尾因子	分离度(USP)
1	2.466	163855	70.217	18770	1813	0.968	--
2	2.902	69501	29.783	7055	1930	0.967	1.758
总计		233357	100.000	25824			

## &lt;样品信息&gt;

色谱柱:XB-C18(50mm\*4.6mm,5 $\mu$ m) 流速:2.0ml/min  
 柱温:30 $^{\circ}$ C 波长:237nm  
 数据文件名: RC\$PCH-301 - 0-28/27-287-2 - zzp-6060601p-rcqx-pH5.8jz-lf75z-p1-45min.lcd  
 方法文件名: RC\$PCH-301 - PCH-301-RCQX-FX276.lcm  
 批处理文件名: RC\$PCH-301 - 20260606-fx276.lcb  
 样品瓶号: 1-6  
 进样体积: 20  $\mu$ l 版本号:6.115  
 进样时间: 2026/06/06 15:11:05 实验者: xiechaojun  
 处理时间 (V2): 2026/06/08 08:21:33 处理者: xiechaojun  
 仪器型号: SHIMADZU LC-2050C(FX276)

## &lt;色谱图&gt;

mV



## &lt;峰表&gt;

检测器A 237nm

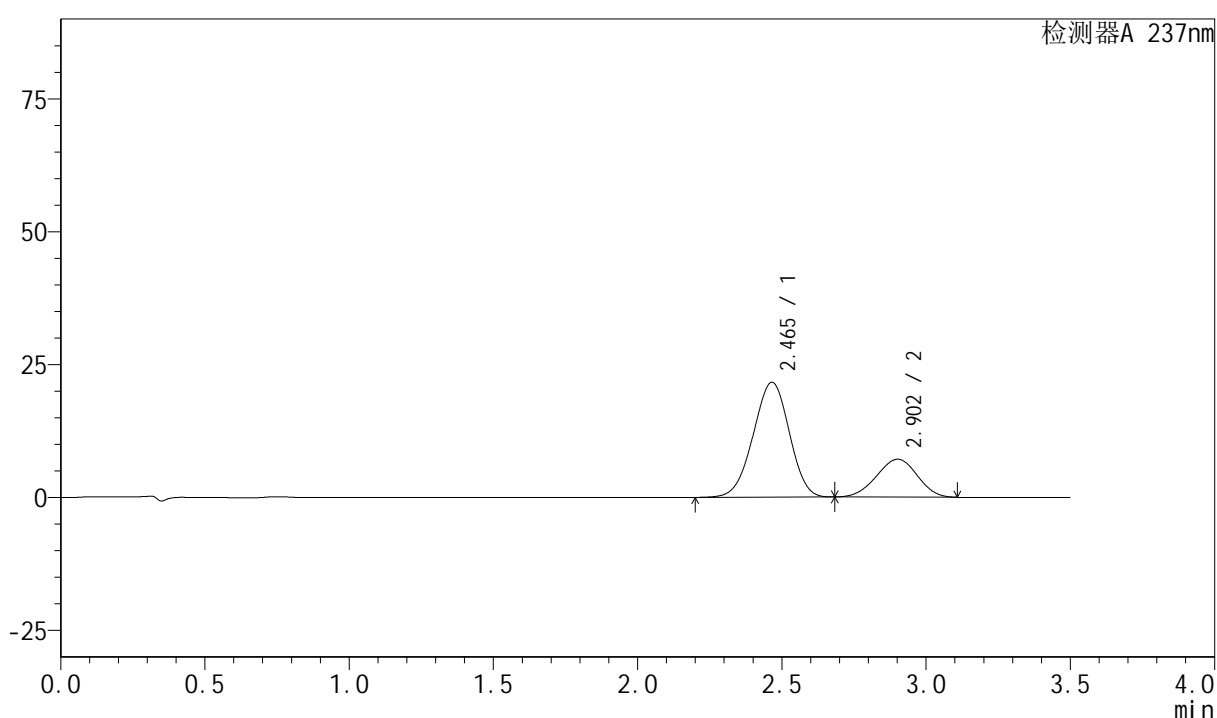
峰号	保留时间	面积	面积%	高度	理论塔板数(USP)	拖尾因子	分离度(USP)
1	2.466	186490	73.010	21388	1819	0.968	--
2	2.902	68940	26.990	7000	1931	0.968	1.757
总计		255430	100.000	28387			

## &lt;样品信息&gt;

色谱柱:XB-C18(50mm\*4.6mm,5 $\mu$ m) 流速:2.0ml/min  
 柱温:30 $^{\circ}$ C 波长:237nm  
 数据文件名: RC\$PCH-301 - 0-28/27-288-2 - zzp-6060601p-rcqx-pH5.8jz-lf75z-p2-45min.lcd  
 方法文件名: RC\$PCH-301 - PCH-301-RCQX-FX276.lcm  
 批处理文件名: RC\$PCH-301 - 20260606-fx276.lcb  
 样品瓶号: 1-15  
 进样体积: 20  $\mu$ l 版本号:6.115  
 进样时间: 2026/06/06 15:14:57 实验者: xiechaojun  
 处理时间 (V2): 2026/06/08 08:21:36 处理者: xiechaojun  
 仪器型号: SHIMADZU LC-2050C(FX276)

## &lt;色谱图&gt;

mV



## &lt;峰表&gt;

检测器A 237nm

峰号	保留时间	面积	面积%	高度	理论塔板数(USP)	拖尾因子	分离度(USP)
1	2.465	188243	72.795	21614	1820	0.967	--
2	2.902	70350	27.205	7137	1926	0.967	1.761
总计		258594	100.000	28750			

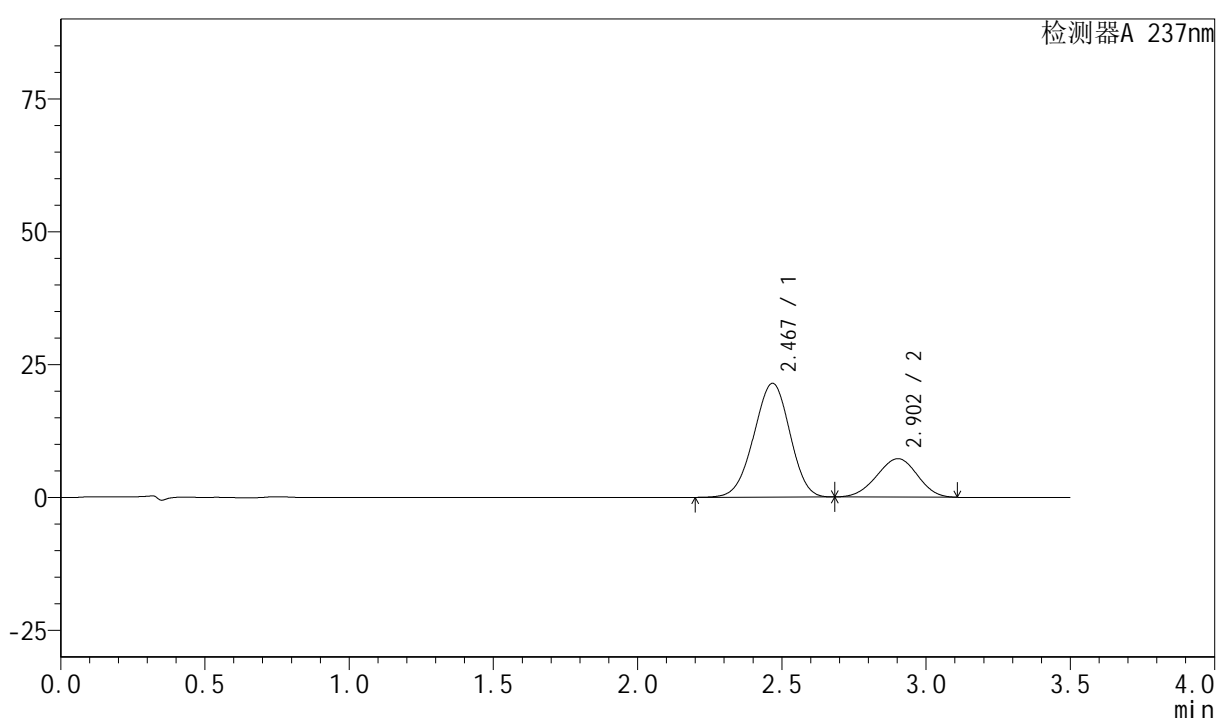


## &lt;样品信息&gt;

色谱柱:XB-C18(50mm\*4.6mm,5 $\mu$ m)      流速:2.0ml/min  
 柱温:30 $^{\circ}$ C      波长:237nm  
 数据文件名: RC\$PCH-301 - 0-28/27-290-2 - zzp-6060601p-rcqx-pH5.8jz-lf75z-p4-45min.lcd  
 方法文件名: RC\$PCH-301 - PCH-301-RCQX-FX276.lcm  
 批处理文件名: RC\$PCH-301 - 20260606-fx276.lcb  
 样品瓶号: 1-33  
 进样体积: 20  $\mu$ l      版本号:6.115  
 进样时间: 2026/06/06 15:22:42      实验者: xiechaojun  
 处理时间 (V2): 2026/06/08 08:21:41      处理者: xiechaojun  
 仪器型号: SHIMADZU LC-2050C(FX276)

## &lt;色谱图&gt;

mV



## &lt;峰表&gt;

检测器A 237nm

峰号	保留时间	面积	面积%	高度	理论塔板数(USP)	拖尾因子	分离度(USP)
1	2.467	186429	72.398	21368	1822	0.967	--
2	2.902	71077	27.602	7228	1938	0.968	1.757
总计		257506	100.000	28595			

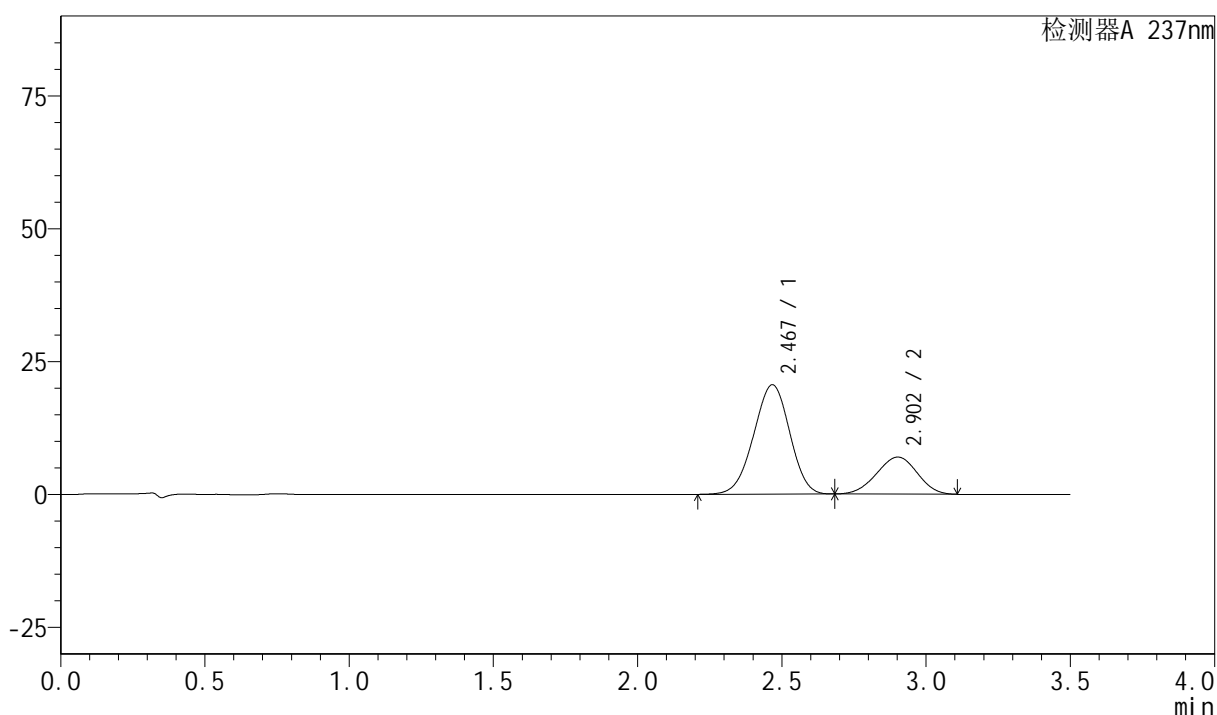
图40 阿齐沙坦氨氯地平片溶出曲线测定HPLC图谱  
 自制品-6060601批-pH5.8介质-篮法-75转-45min-片4  
 供试品溶液-1

## &lt;样品信息&gt;

色谱柱:XB-C18(50mm\*4.6mm,5 $\mu$ m)      流速:2.0ml/min  
 柱温:30 $^{\circ}$ C      波长:237nm  
 数据文件名: RC\$PCH-301 - 0-28/27-291-2 - zzp-6060601p-rcqx-pH5.8jz-lf75z-p5-45min.lcd  
 方法文件名: RC\$PCH-301 - PCH-301-RCQX-FX276.lcm  
 批处理文件名: RC\$PCH-301 - 20260606-fx276.lcb  
 样品瓶号: 1-42  
 进样体积: 20  $\mu$ l      版本号:6.115  
 进样时间: 2026/06/06 15:26:35      实验者: xiechaojun  
 处理时间 (V2): 2026/06/08 08:21:44      处理者: xiechaojun  
 仪器型号: SHIMADZU LC-2050C(FX276)

## &lt;色谱图&gt;

mV



## &lt;峰表&gt;

检测器A 237nm

峰号	保留时间	面积	面积%	高度	理论塔板数(USP)	拖尾因子	分离度(USP)
1	2.467	178919	72.302	20546	1825	0.968	--
2	2.902	68541	27.698	6970	1938	0.968	1.758
总计		247460	100.000	27516			

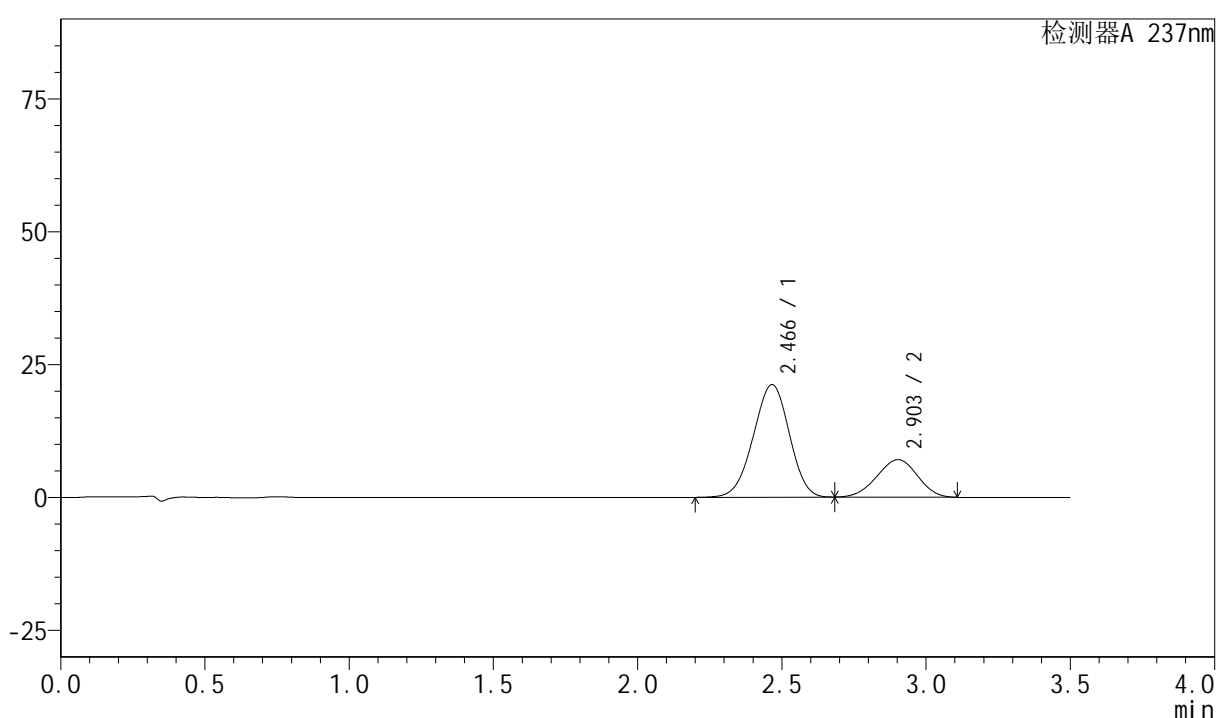
图41 阿齐沙坦氨氯地平片溶出曲线测定HPLC图谱  
 自制品-6060601批-pH5.8介质-篮法-75转-45min-片5  
 供试品溶液-1

## &lt;样品信息&gt;

色谱柱:XB-C18(50mm\*4.6mm,5 $\mu$ m) 流速:2.0ml/min  
 柱温:30 $^{\circ}$ C 波长:237nm  
 数据文件名: RC\$PCH-301 - 0-28/27-292-2 - zzp-6060601p-rcqx-pH5.8jz-lf75z-p6-45min.lcd  
 方法文件名: RC\$PCH-301 - PCH-301-RCQX-FX276.lcm  
 批处理文件名: RC\$PCH-301 - 20260606-fx276.lcb  
 样品瓶号: 1-51  
 进样体积: 20  $\mu$ l 版本号:6.115  
 进样时间: 2026/06/06 15:30:27 实验者: xiechaojun  
 处理时间 (V2): 2026/06/08 08:21:47 处理者: xiechaojun  
 仪器型号: SHIMADZU LC-2050C(FX276)

## &lt;色谱图&gt;

mV



## &lt;峰表&gt;

检测器A 237nm

峰号	保留时间	面积	面积%	高度	理论塔板数(USP)	拖尾因子	分离度(USP)
1	2.466	183865	72.641	21177	1833	0.968	--
2	2.903	69251	27.359	7057	1946	0.968	1.771
总计		253116	100.000	28234			

图42 阿齐沙坦氨氯地平片溶出曲线测定HPLC图谱  
 自制品-6060601批-pH5.8介质-篮法-75转-45min-片6  
 供试品溶液-1





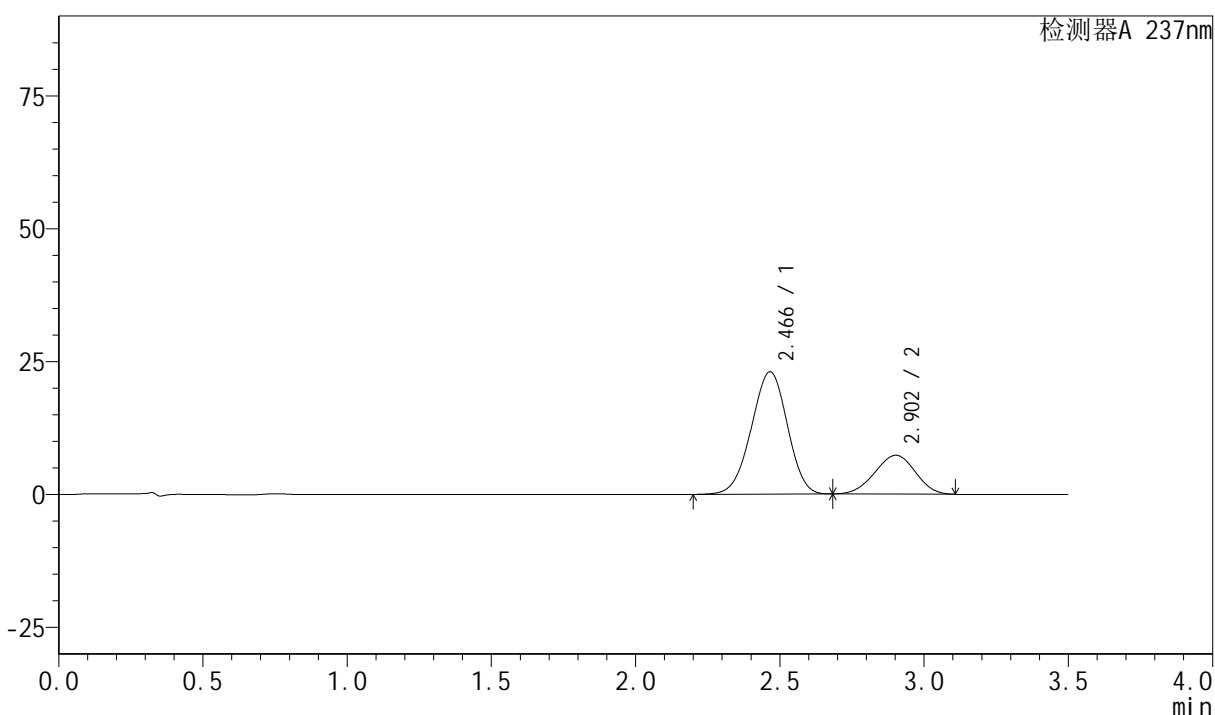
# PCH-301

## <样品信息>

色谱柱:XB-C18(50mm\*4.6mm,5μm)                      流速:2.0ml/min  
 柱温:30°C    波长:237nm  
 数据文件名: RC\$PCH-301 - 0-28/27-294-2 - zzp-6060601p-rcqx-pH5.8jz-lf75z-p2-60min.lcd  
 方法文件名: RC\$PCH-301 - PCH-301-RCQX-FX276.lcm  
 批处理文件名: RC\$PCH-301 - 20260606-fx276.lcb  
 样品瓶号: 1-16  
 进样体积: 20 μl    版本号:6.115  
 进样时间: 2026/06/06 15:38:12                      实验者: xiechaojun  
 处理时间 (V2): 2026/06/08 08:21:53              处理者: xiechaojun  
 仪器型号: SHIMADZU LC-2050C(FX276)

## <色谱图>

mV



## <峰表>

检测器A 237nm

峰号	保留时间	面积	面积%	高度	理论塔板数(USP)	拖尾因子	分离度(USP)
1	2.466	200143	73.600	23008	1826	0.968	--
2	2.902	71791	26.400	7315	1946	0.967	1.767
总计		271934	100.000	30324			

图44 阿齐沙坦氨氯地平片溶出曲线测定HPLC图谱  
 自制品-6060601批-pH5.8介质-篮法-75转-60min-片2  
 供试品溶液-1



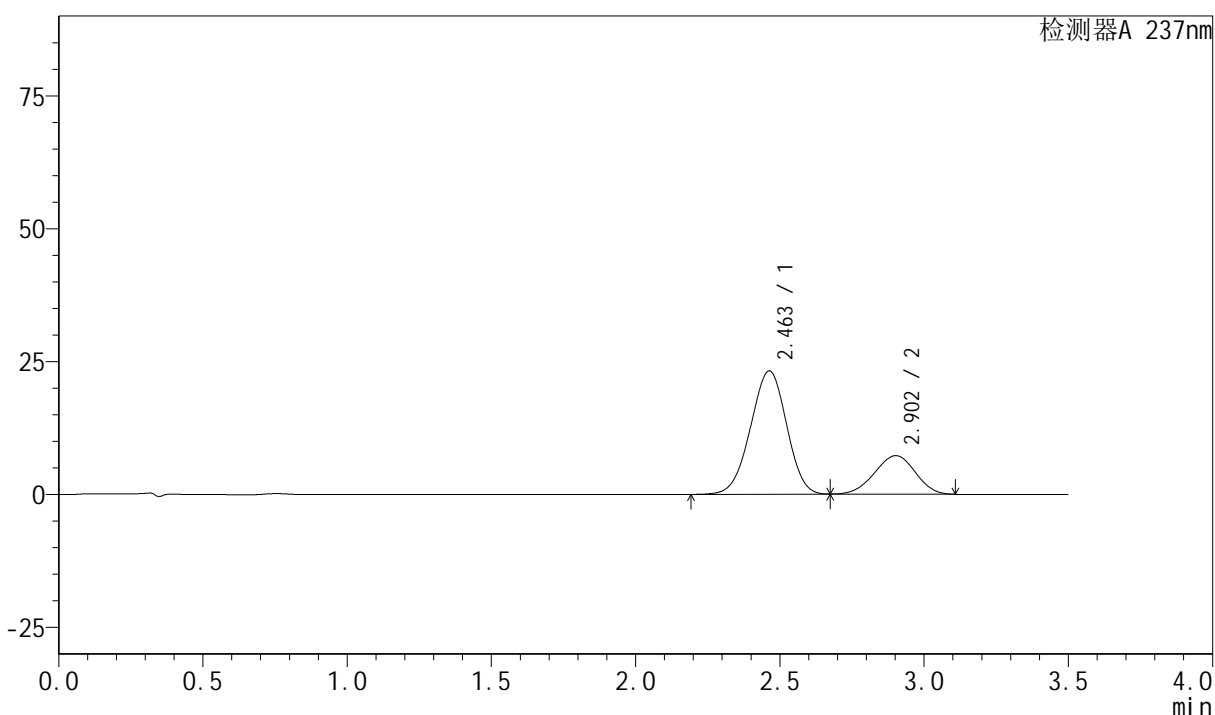
# PCH-301

## <样品信息>

色谱柱:XB-C18(50mm\*4.6mm,5μm)      流速:2.0ml/min  
 柱温:30°C      波长:237nm  
 数据文件名: RC\$PCH-301 - 0-28/27-295-2 - zzp-6060601p-rcqx-pH5.8jz-lf75z-p3-60min.lcd  
 方法文件名: RC\$PCH-301 - PCH-301-RCQX-FX276.lcm  
 批处理文件名: RC\$PCH-301 - 20260606-fx276.lcb  
 样品瓶号: 1-25  
 进样体积: 20 μl      版本号:6.115  
 进样时间: 2026/06/06 15:42:05      实验者: xiechaojun  
 处理时间 (V2): 2026/06/08 08:21:56      处理者: xiechaojun  
 仪器型号: SHIMADZU LC-2050C(FX276)

## <色谱图>

mV



## <峰表>

检测器A 237nm

峰号	保留时间	面积	面积%	高度	理论塔板数(USP)	拖尾因子	分离度(USP)
1	2.463	201658	73.920	23199	1823	0.969	--
2	2.902	71148	26.080	7241	1942	0.967	1.776
总计		272806	100.000	30440			

图45 阿齐沙坦氨氯地平片溶出曲线测定HPLC图谱  
 自制品-6060601批-pH5.8介质-篮法-75转-60min-片3  
 供试品溶液-1

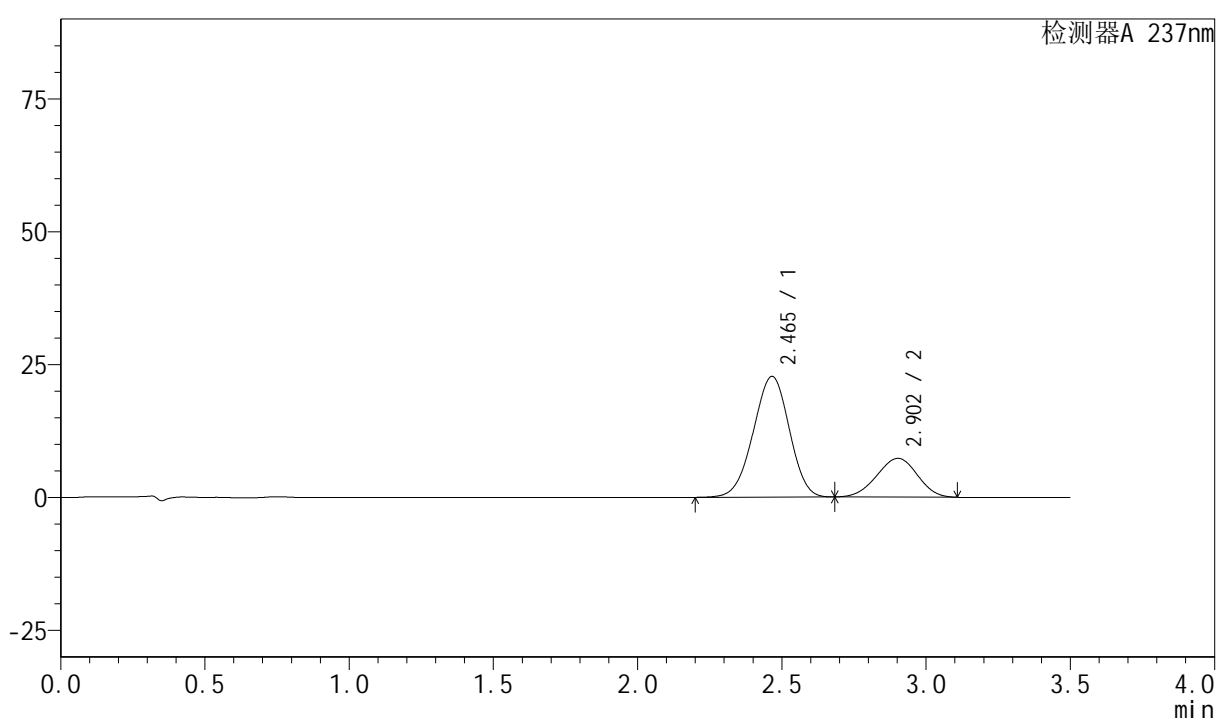
## &lt;样品信息&gt;

色谱柱:XB-C18(50mm\*4.6mm,5 $\mu$ m) 流速:2.0ml/min  
 柱温:30 $^{\circ}$ C 波长:237nm  
 数据文件名: RC\$PCH-301 - 0-28/27-296-2 - zzp-6060601p-rcqx-pH5.8jz-lf75z-p4-60min.lcd  
 方法文件名: RC\$PCH-301 - PCH-301-RCQX-FX276.lcm  
 批处理文件名: RC\$PCH-301 - 20260606-fx276.lcb  
 样品瓶号: 1-34  
 进样体积: 20  $\mu$ l  
 进样时间: 2026/06/06 15:45:57  
 处理时间 (V2): 2026/06/08 08:21:59  
 仪器型号: SHIMADZU LC-2050C(FX276)

版本号:6.115  
 实验者: xiechaojun  
 处理者: xiechaojun

## &lt;色谱图&gt;

mV



## &lt;峰表&gt;

检测器A 237nm

峰号	保留时间	面积	面积%	高度	理论塔板数(USP)	拖尾因子	分离度(USP)
1	2.465	197198	73.385	22702	1831	0.968	--
2	2.902	71519	26.615	7295	1948	0.969	1.770
总计		268718	100.000	29997			

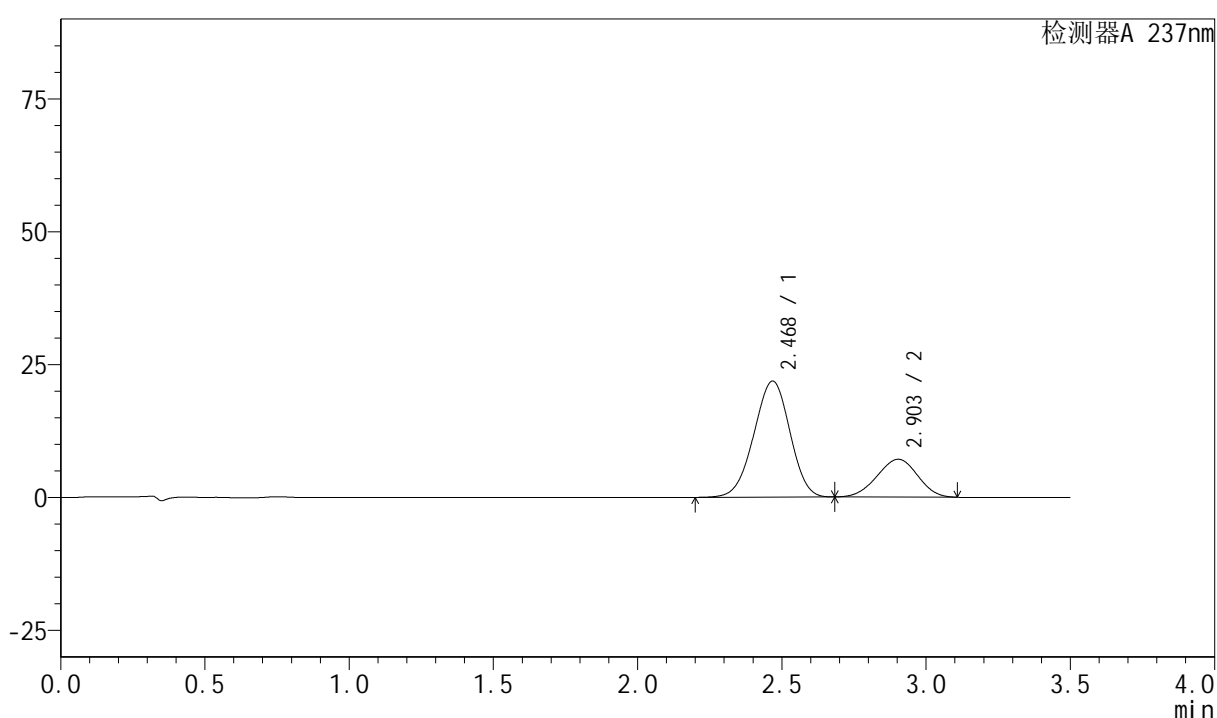
图46 阿齐沙坦氨氯地平片溶出曲线测定HPLC图谱  
 自制品-6060601批-pH5.8介质-篮法-75转-60min-片4  
 供试品溶液-1

## &lt;样品信息&gt;

色谱柱:XB-C18(50mm\*4.6mm,5 $\mu$ m) 流速:2.0ml/min  
 柱温:30 $^{\circ}$ C 波长:237nm  
 数据文件名: RC\$PCH-301 - 0-28/27-297-2 - zzp-6060601p-rcqx-pH5.8jz-lf75z-p5-60min.lcd  
 方法文件名: RC\$PCH-301 - PCH-301-RCQX-FX276.lcm  
 批处理文件名: RC\$PCH-301 - 20260606-fx276.lcb  
 样品瓶号: 1-43  
 进样体积: 20  $\mu$ l 版本号:6.115  
 进样时间: 2026/06/06 15:49:50 实验者: xiechaojun  
 处理时间 (V2): 2026/06/08 08:22:02 处理者: xiechaojun  
 仪器型号: SHIMADZU LC-2050C(FX276)

## &lt;色谱图&gt;

mV



## &lt;峰表&gt;

检测器A 237nm

峰号	保留时间	面积	面积%	高度	理论塔板数(USP)	拖尾因子	分离度(USP)
1	2.468	189709	73.110	21784	1831	0.967	--
2	2.903	69777	26.890	7115	1944	0.968	1.763
总计		259486	100.000	28899			

图47 阿齐沙坦氨氯地平片溶出曲线测定HPLC图谱  
 自制品-6060601批-pH5.8介质-篮法-75转-60min-片5  
 供试品溶液-1



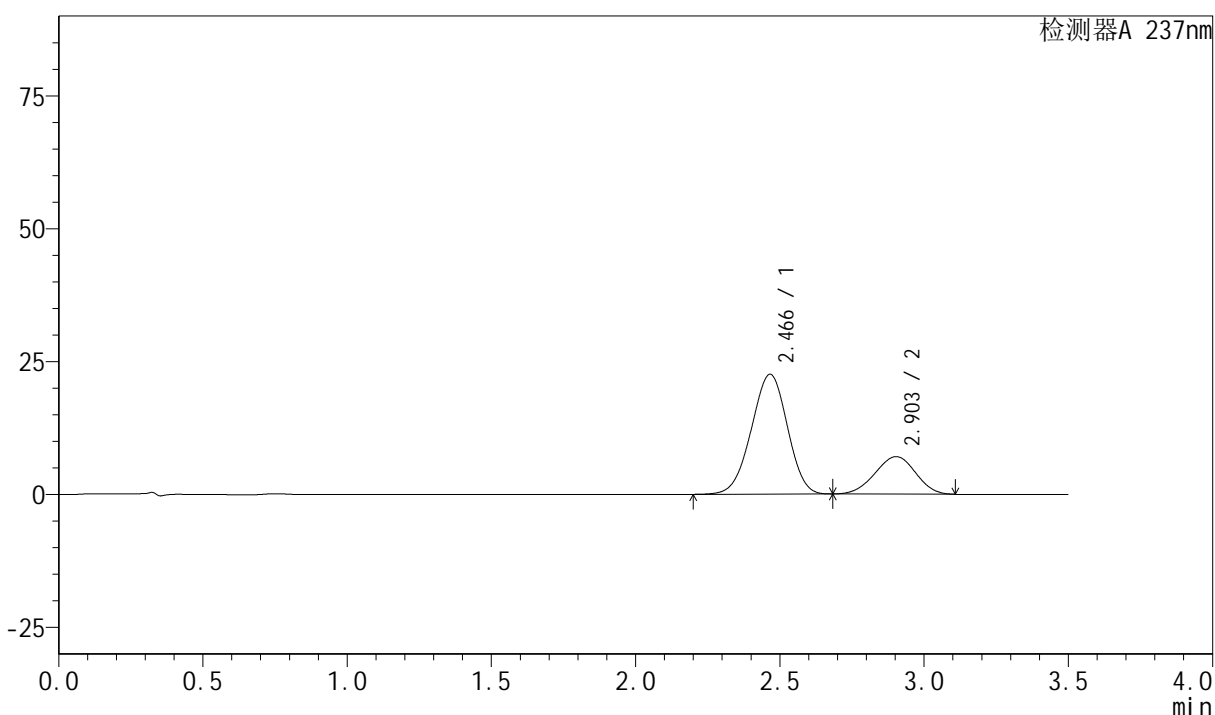
# PCH-301

## <样品信息>

色谱柱:XB-C18(50mm\*4.6mm,5μm) 流速:2.0ml/min  
 柱温:30°C 波长:237nm  
 数据文件名: RC\$PCH-301 - 0-28/27-298-2 - zzp-6060601p-rcqx-pH5.8jz-lf75z-p6-60min.lcd  
 方法文件名: RC\$PCH-301 - PCH-301-RCQX-FX276.lcm  
 批处理文件名: RC\$PCH-301 - 20260606-fx276.lcb  
 样品瓶号: 1-52  
 进样体积: 20 μl 版本号:6.115  
 进样时间: 2026/06/06 15:53:42 实验者: xiechaojun  
 处理时间 (V2): 2026/06/08 08:22:05 处理者: xiechaojun  
 仪器型号: SHIMADZU LC-2050C(FX276)

## <色谱图>

mV



## <峰表>

检测器A 237nm

峰号	保留时间	面积	面积%	高度	理论塔板数(USP)	拖尾因子	分离度(USP)
1	2.466	196096	73.873	22531	1824	0.968	--
2	2.903	69353	26.127	7064	1942	0.967	1.768
总计		265450	100.000	29595			

图48 阿齐沙坦氨氯地平片溶出曲线测定HPLC图谱  
 自制品-6060601批-pH5.8介质-篮法-75转-60min-片6  
 供试品溶液-1





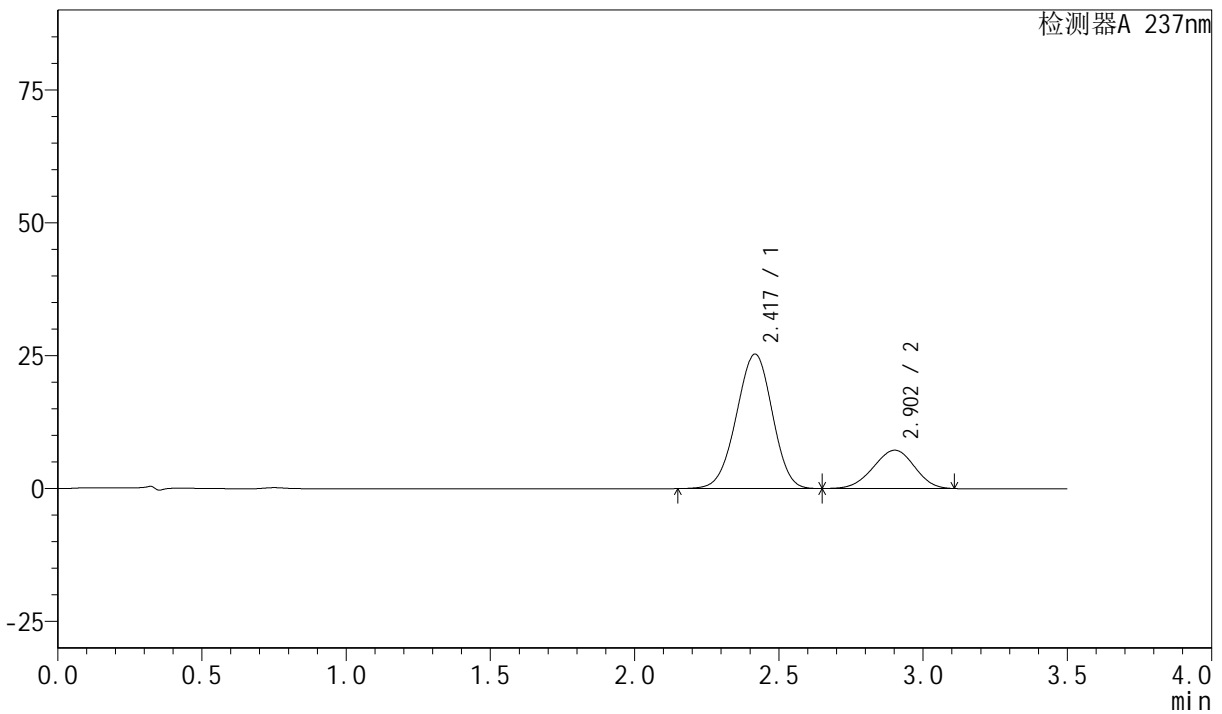
# PCH-301

## <样品信息>

色谱柱:XB-C18(50mm\*4.6mm,5μm)      流速:2.0ml/min  
柱温:30°C      波长:237nm  
数据文件名: RC\$PCH-301 - 0-28/27-303-2 - zzp-6060601p-rcqx-pH5.8jz-lf75z-p2-jxzs.lcd  
方法文件名: RC\$PCH-301 - PCH-301-RCQX-FX276.lcm  
批处理文件名: RC\$PCH-301 - 20260606-fx276.lcb  
样品瓶号: 1-17  
进样体积: 20 μl      版本号:6.115  
进样时间: 2026/06/06 16:44:43      实验者: xiechaojun  
处理时间 (V2): 2026/06/08 08:22:16      处理者: xiechaojun  
仪器型号: SHIMADZU LC-2050C(FX276)

## <色谱图>

mV



## <峰表>

检测器A 237nm

峰号	保留时间	面积	面积%	高度	理论塔板数(USP)	拖尾因子	分离度(USP)
1	2.417	218950	75.295	25248	1774	0.972	--
2	2.902	71840	24.705	7203	1893	0.960	1.953
总计		290790	100.000	32451			

图50 阿齐沙坦氨氯地平片溶出曲线测定HPLC图谱  
自制品-6060601批-pH5.8介质-篮法-75转-极限转速-片2  
供试品溶液-1



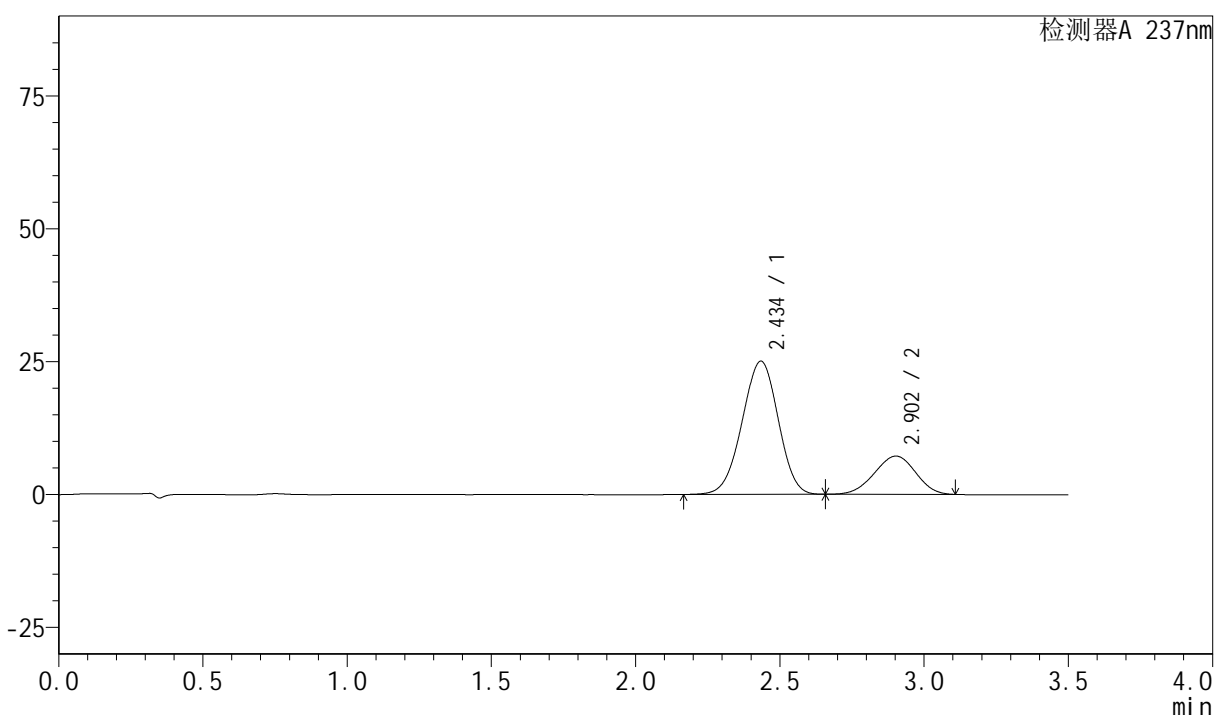
# PCH-301

## <样品信息>

色谱柱:XB-C18(50mm\*4.6mm,5μm) 流速:2.0ml/min  
 柱温:30°C 波长:237nm  
 数据文件名: RC\$PCH-301 - 0-28/27-304-2 - zzp-6060601p-rcqx-pH5.8jz-lf75z-p3-jxzs.lcd  
 方法文件名: RC\$PCH-301 - PCH-301-RCQX-FX276.lcm  
 批处理文件名: RC\$PCH-301 - 20260606-fx276.lcb  
 样品瓶号: 1-26  
 进样体积: 20 μl 版本号:6.115  
 进样时间: 2026/06/06 16:48:36 实验者: xiechaojun  
 处理时间 (V2): 2026/06/08 08:22:19 处理者: xiechaojun  
 仪器型号: SHIMADZU LC-2050C(FX276)

## <色谱图>

mV



## <峰表>

检测器A 237nm

峰号	保留时间	面积	面积%	高度	理论塔板数(USP)	拖尾因子	分离度(USP)
1	2.434	218243	75.259	25020	1777	0.971	--
2	2.902	71745	24.741	7192	1889	0.962	1.881
总计		289988	100.000	32212			

图51 阿齐沙坦氨氯地平片溶出曲线测定HPLC图谱  
 自制品-6060601批-pH5.8介质-篮法-75转-极限转速-片3  
 供试品溶液-1



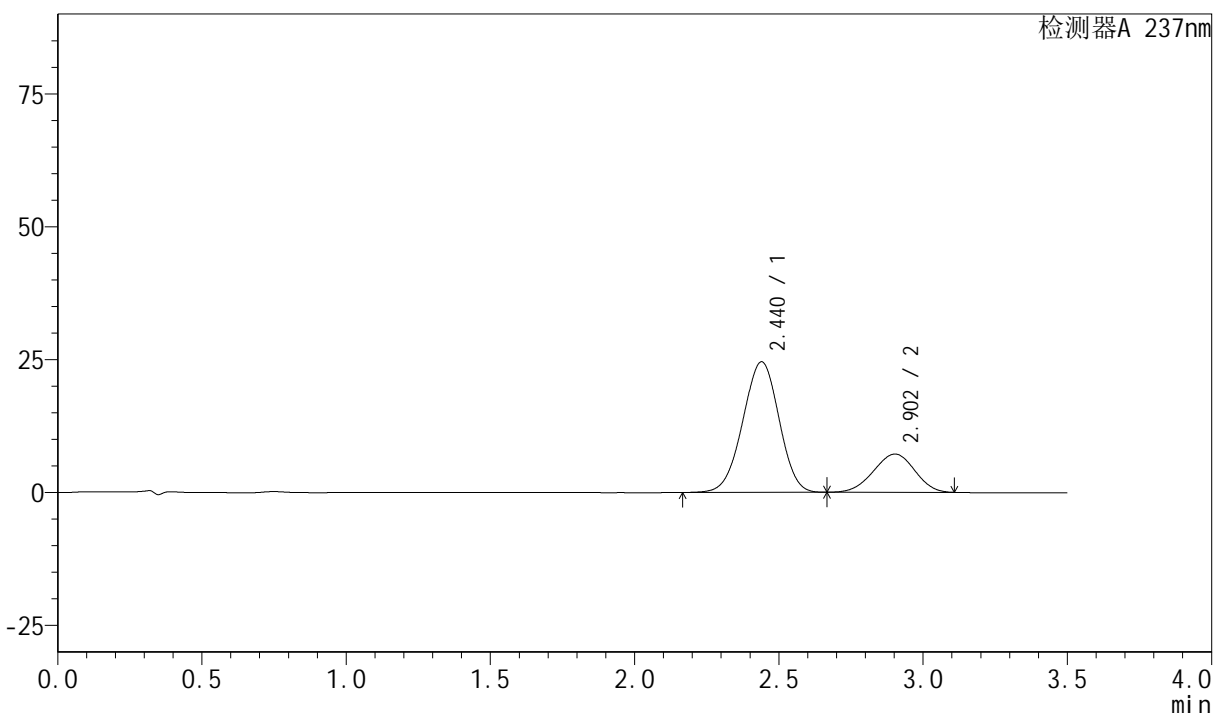
# PCH-301

## <样品信息>

色谱柱:XB-C18(50mm\*4.6mm,5µm)                      流速:2.0ml/min  
 柱温:30°C    波长:237nm  
 数据文件名: RC\$PCH-301 - 0-28/27-305-2 - zzp-6060601p-rcqx-pH5.8jz-lf75z-p4-jxzs.lcd  
 方法文件名: RC\$PCH-301 - PCH-301-RCQX-FX276.lcm  
 批处理文件名: RC\$PCH-301 - 20260606-fx276.lcb  
 样品瓶号: 1-35  
 进样体积: 20 µl    版本号:6.115  
 进样时间: 2026/06/06 16:52:29                      实验者: xiechaojun  
 处理时间 (V2): 2026/06/08 08:22:21              处理者: xiechaojun  
 仪器型号: SHIMADZU LC-2050C(FX276)

## <色谱图>

mV



## <峰表>

检测器A 237nm

峰号	保留时间	面积	面积%	高度	理论塔板数(USP)	拖尾因子	分离度(USP)
1	2.440	214808	74.972	24566	1771	0.973	--
2	2.902	71709	25.028	7192	1889	0.965	1.855
总计		286517	100.000	31758			

图52 阿齐沙坦氨氯地平片溶出曲线测定HPLC图谱  
 自制品-6060601批-pH5.8介质-篮法-75转-极限转速-片4  
 供试品溶液-1







