



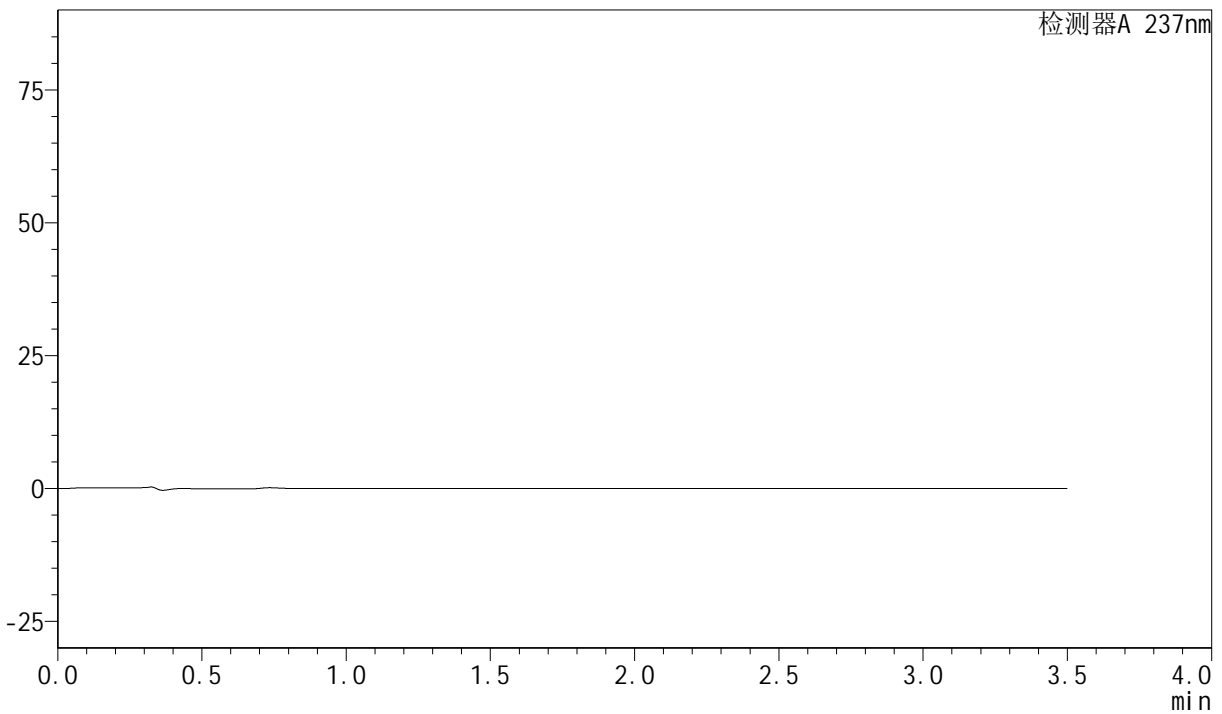
# PCH-301

## <样品信息>

色谱柱:XB-C18(50mm\*4.6mm,5μm) 流速:2.0ml/min  
柱温:30°C 波长:237nm  
数据文件名: RC\$PCH-301 - 0-28/27-251-2 - zzp-6060601p-rcqx-pH5.8jz-lf75z-rj.lcd  
方法文件名: RC\$PCH-301 - PCH-301-RCQX-FX276.lcm  
批处理文件名: RC\$PCH-301 - 20260606-fx276.lcb  
样品瓶号: 1-9  
进样体积: 20 μl 版本号:6.115  
进样时间: 2026/06/06 12:51:22 实验者: xiechaojun  
处理时间 (V2): 2026/06/08 08:19:49 处理者: xiechaojun  
仪器型号: SHIMADZU LC-2050C(FX276)

## <色谱图>

mV



## <峰表>

检测器A 237nm

| 峰号 | 保留时间 | 面积 | 面积% | 高度 | 理论塔板数(USP) | 拖尾因子 | 分离度(USP) |
|----|------|----|-----|----|------------|------|----------|
| 总计 |      |    |     |    |            |      |          |







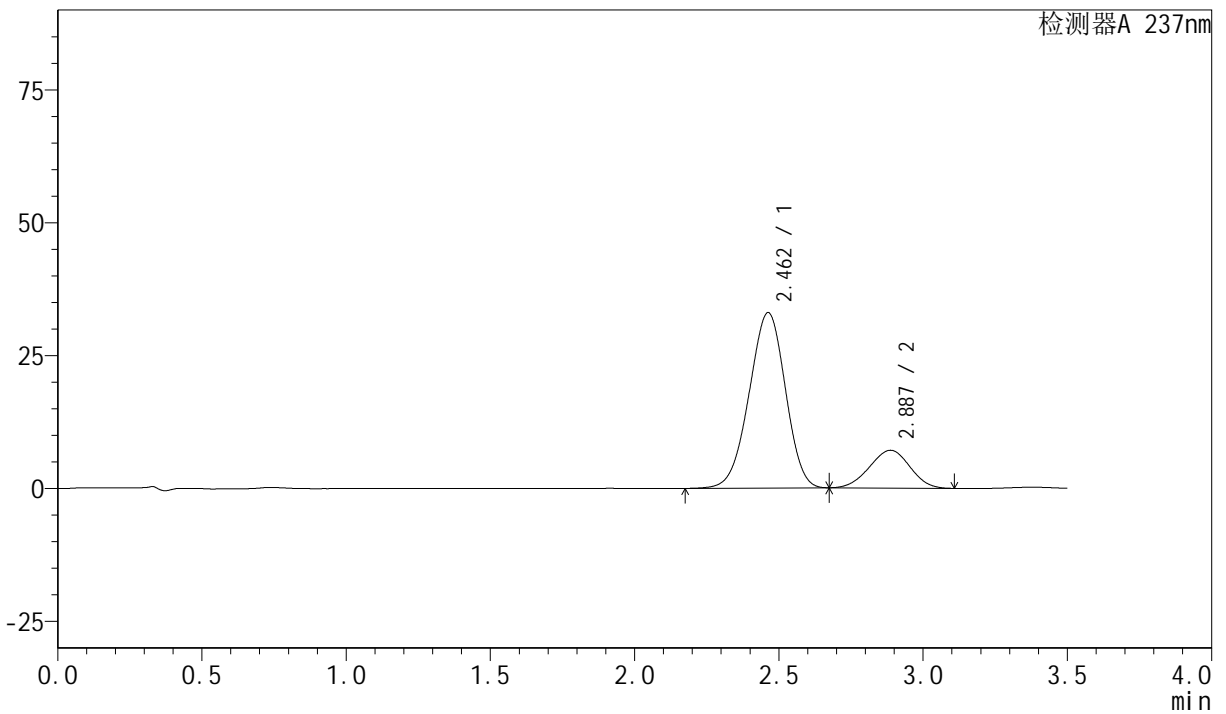
# PCH-301

### <样品信息>

色谱柱:XB-C18(50mm\*4.6mm,5μm)                      流速:2.0ml/min  
 柱温:30°C    波长:237nm  
 数据文件名: RC\$PCH-301 - 0-28/27-254-2 - zzp-6060601p-rcqx-pH5.8jz-lf75z-dz1-3.lcd  
 方法文件名: RC\$PCH-301 - PCH-301-RCQX-FX276.lcm  
 批处理文件名: RC\$PCH-301 - 20260606-fx276.lcb  
 样品瓶号: 1-18  
 进样体积: 20 μl    版本号:6.115  
 进样时间: 2026/06/06 13:03:03                      实验者: xiechaojun  
 处理时间 (V2): 2026/06/08 08:19:59              处理者: xiechaojun  
 仪器型号: SHIMADZU LC-2050C(FX276)

### <色谱图>

mV



### <峰表>

检测器A 237nm

| 峰号 | 保留时间  | 面积     | 面积%     | 高度    | 理论塔板数(USP) | 拖尾因子  | 分离度(USP) |
|----|-------|--------|---------|-------|------------|-------|----------|
| 1  | 2.462 | 288190 | 80.591  | 33004 | 1808       | 0.960 | --       |
| 2  | 2.887 | 69404  | 19.409  | 7110  | 1944       | 0.979 | 1.718    |
| 总计 |       | 357594 | 100.000 | 40114 |            |       |          |









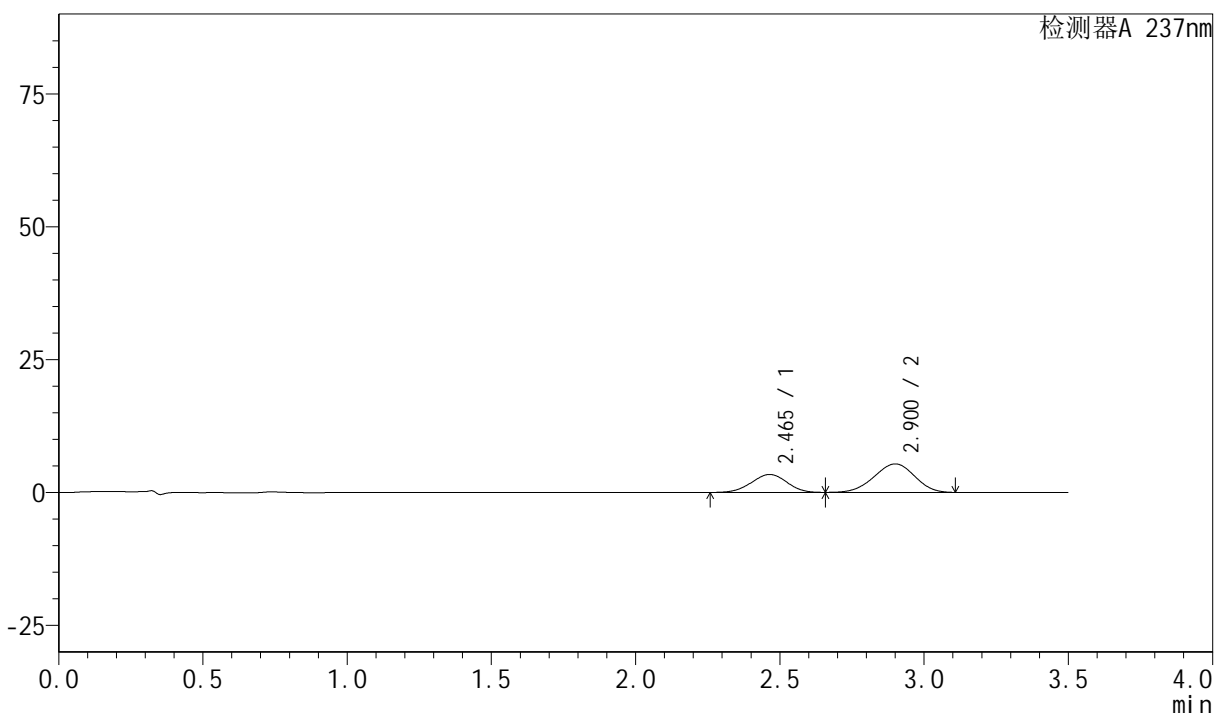
# PCH-301

## <样品信息>

色谱柱:XB-C18(50mm\*4.6mm,5µm) 流速:2.0ml/min  
 柱温:30°C 波长:237nm  
 数据文件名: RC\$PCH-301 - 0-28/27-258-2 - zzp-6060601p-rcqx-pH5.8jz-lf75z-p2-5min.lcd  
 方法文件名: RC\$PCH-301 - PCH-301-RCQX-FX276.lcm  
 批处理文件名: RC\$PCH-301 - 20260606-fx276.lcb  
 样品瓶号: 1-10  
 进样体积: 20 µl 版本号:6.115  
 进样时间: 2026/06/06 13:18:36 实验者: xiechaojun  
 处理时间 (V2): 2026/06/08 08:20:10 处理者: xiechaojun  
 仪器型号: SHIMADZU LC-2050C(FX276)

## <色谱图>

mV



## <峰表>

检测器A 237nm

| 峰号 | 保留时间  | 面积    | 面积%     | 高度   | 理论塔板数(USP) | 拖尾因子  | 分离度(USP) |
|----|-------|-------|---------|------|------------|-------|----------|
| 1  | 2.465 | 28853 | 35.476  | 3377 | 1868       | 0.967 | --       |
| 2  | 2.900 | 52478 | 64.524  | 5356 | 1961       | 0.961 | 1.776    |
| 总计 |       | 81331 | 100.000 | 8733 |            |       |          |









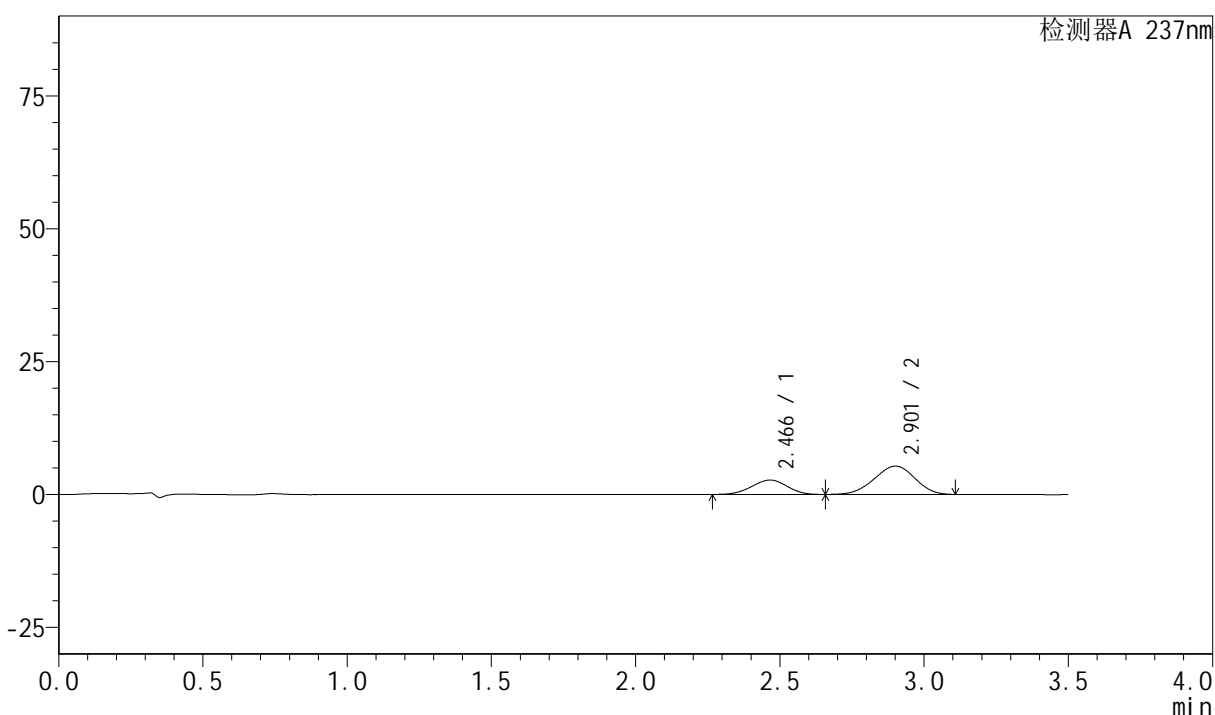
# PCH-301

## <样品信息>

色谱柱:XB-C18(50mm\*4.6mm,5μm) 流速:2.0ml/min  
 柱温:30°C 波长:237nm  
 数据文件名: RC\$PCH-301 - 0-28/27-262-2 - zzp-6060601p-rcqx-pH5.8jz-lf75z-p6-5min.lcd  
 方法文件名: RC\$PCH-301 - PCH-301-RCQX-FX276.lcm  
 批处理文件名: RC\$PCH-301 - 20260606-fx276.lcb  
 样品瓶号: 1-46  
 进样体积: 20 μl 版本号:6.115  
 进样时间: 2026/06/06 13:34:08 实验者: xiechaojun  
 处理时间 (V2): 2026/06/08 08:20:21 处理者: xiechaojun  
 仪器型号: SHIMADZU LC-2050C(FX276)

## <色谱图>

mV



## <峰表>

检测器A 237nm

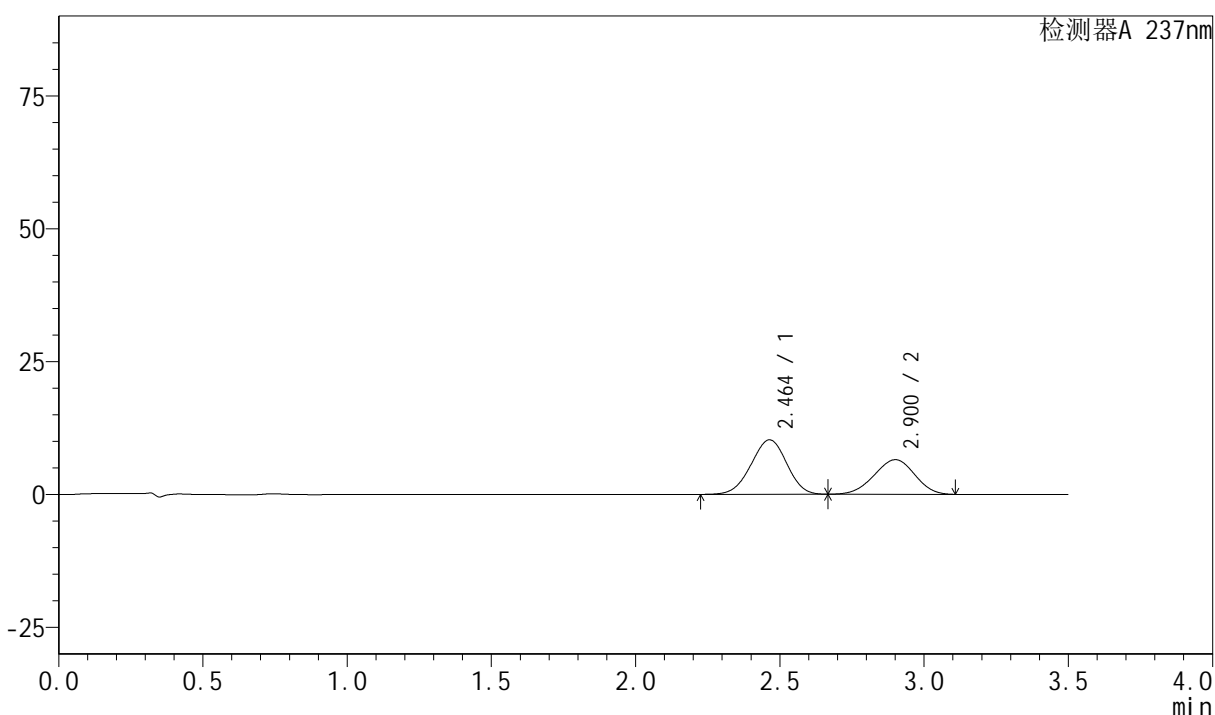
| 峰号 | 保留时间  | 面积    | 面积%     | 高度   | 理论塔板数(USP) | 拖尾因子  | 分离度(USP) |
|----|-------|-------|---------|------|------------|-------|----------|
| 1  | 2.466 | 23033 | 30.605  | 2703 | 1875       | 0.968 | --       |
| 2  | 2.901 | 52225 | 69.395  | 5319 | 1956       | 0.958 | 1.777    |
| 总计 |       | 75258 | 100.000 | 8022 |            |       |          |

## <样品信息>

色谱柱:XB-C18(50mm\*4.6mm,5μm) 流速:2.0ml/min  
 柱温:30°C 波长:237nm  
 数据文件名: RC\$PCH-301 - 0-28/27-263-2 - zzp-6060601p-rcqx-pH5.8jz-lf75z-p1-10min.lcd  
 方法文件名: RC\$PCH-301 - PCH-301-RCQX-FX276.lcm  
 批处理文件名: RC\$PCH-301 - 20260606-fx276.lcb  
 样品瓶号: 1-2  
 进样体积: 20 μl 版本号:6.115  
 进样时间: 2026/06/06 13:38:01 实验者: xiechaojun  
 处理时间 (V2): 2026/06/08 08:20:24 处理者: xiechaojun  
 仪器型号: SHIMADZU LC-2050C(FX276)

## <色谱图>

mV



## <峰表>

检测器A 237nm

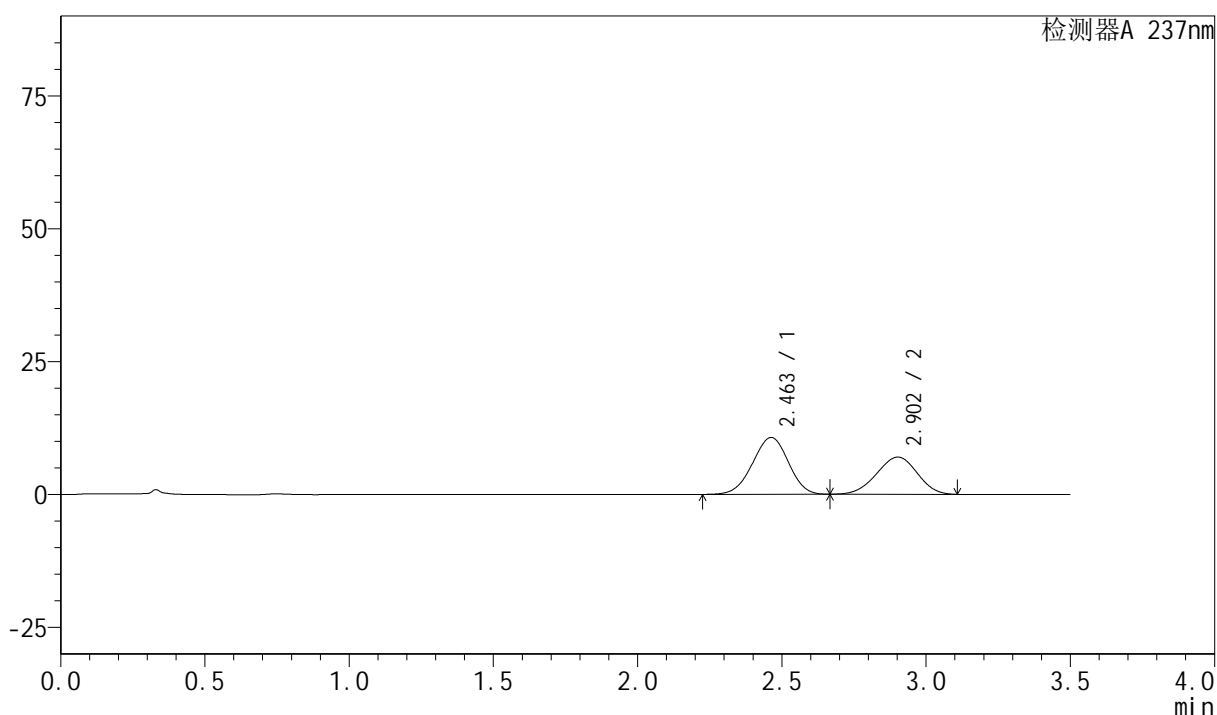
| 峰号 | 保留时间  | 面积     | 面积%     | 高度    | 理论塔板数(USP) | 拖尾因子  | 分离度(USP) |
|----|-------|--------|---------|-------|------------|-------|----------|
| 1  | 2.464 | 88333  | 58.099  | 10249 | 1846       | 0.967 | --       |
| 2  | 2.900 | 63707  | 41.901  | 6502  | 1958       | 0.963 | 1.774    |
| 总计 |       | 152040 | 100.000 | 16751 |            |       |          |

## &lt;样品信息&gt;

色谱柱:XB-C18(50mm\*4.6mm,5μm) 流速:2.0ml/min  
 柱温:30°C 波长:237nm  
 数据文件名: RC\$PCH-301 - 0-28/27-264-2 - zzp-6060601p-rcqx-pH5.8jz-lf75z-p2-10min.lcd  
 方法文件名: RC\$PCH-301 - PCH-301-RCQX-FX276.lcm  
 批处理文件名: RC\$PCH-301 - 20260606-fx276.lcb  
 样品瓶号: 1-11  
 进样体积: 20 μl 版本号:6.115  
 进样时间: 2026/06/06 13:41:54 实验者: xiechaojun  
 处理时间 (V2): 2026/06/08 08:20:27 处理者: xiechaojun  
 仪器型号: SHIMADZU LC-2050C(FX276)

## &lt;色谱图&gt;

mV



## &lt;峰表&gt;

检测器A 237nm

| 峰号 | 保留时间  | 面积     | 面积%     | 高度    | 理论塔板数(USP) | 拖尾因子  | 分离度(USP) |
|----|-------|--------|---------|-------|------------|-------|----------|
| 1  | 2.463 | 92460  | 57.401  | 10698 | 1837       | 0.968 | --       |
| 2  | 2.902 | 68616  | 42.599  | 6992  | 1953       | 0.963 | 1.784    |
| 总计 |       | 161076 | 100.000 | 17690 |            |       |          |



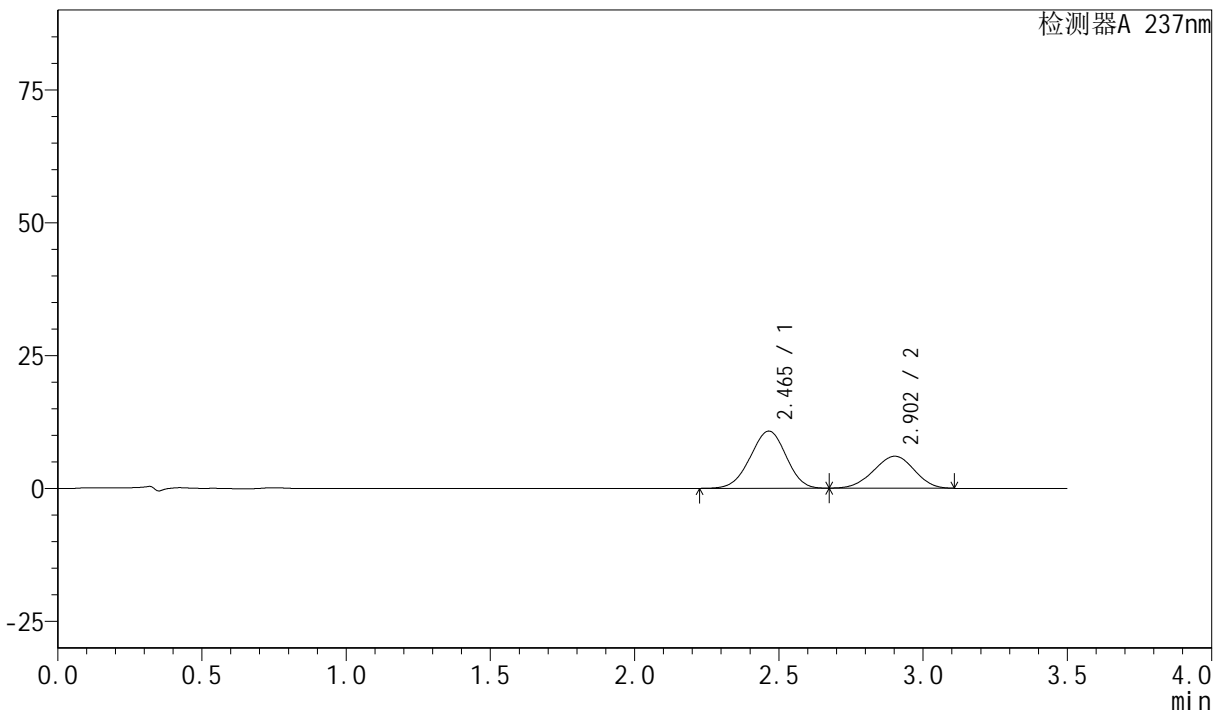
# PCH-301

## <样品信息>

色谱柱:XB-C18(50mm\*4.6mm,5μm) 流速:2.0ml/min  
柱温:30°C 波长:237nm  
数据文件名: RC\$PCH-301 - 0-28/27-265-2 - zzp-6060601p-rcqx-pH5.8jz-lf75z-p3-10min.lcd  
方法文件名: RC\$PCH-301 - PCH-301-RCQX-FX276.lcm  
批处理文件名: RC\$PCH-301 - 20260606-fx276.lcb  
样品瓶号: 1-20  
进样体积: 20 μl 版本号:6.115  
进样时间: 2026/06/06 13:45:47 实验者: xiechaojun  
处理时间 (V2): 2026/06/08 08:20:30 处理者: xiechaojun  
仪器型号: SHIMADZU LC-2050C(FX276)

## <色谱图>

mV



## <峰表>

检测器A 237nm

| 峰号 | 保留时间  | 面积     | 面积%     | 高度    | 理论塔板数(USP) | 拖尾因子  | 分离度(USP) |
|----|-------|--------|---------|-------|------------|-------|----------|
| 1  | 2.465 | 92939  | 61.159  | 10753 | 1840       | 0.968 | --       |
| 2  | 2.902 | 59025  | 38.841  | 6014  | 1950       | 0.963 | 1.775    |
| 总计 |       | 151964 | 100.000 | 16766 |            |       |          |



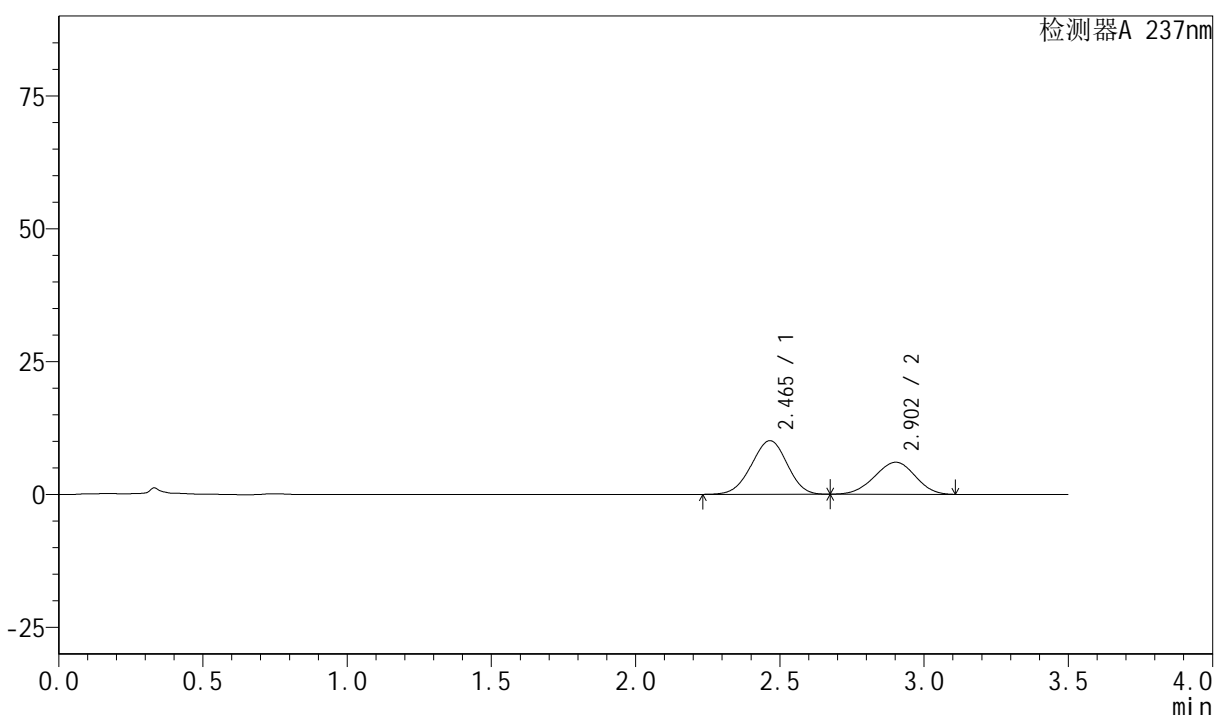
# PCH-301

## <样品信息>

色谱柱:XB-C18(50mm\*4.6mm,5µm) 流速:2.0ml/min  
柱温:30°C 波长:237nm  
数据文件名: RC\$PCH-301 - 0-28/27-266-2 - zzp-6060601p-rcqx-pH5.8jz-lf75z-p4-10min.lcd  
方法文件名: RC\$PCH-301 - PCH-301-RCQX-FX276.lcm  
批处理文件名: RC\$PCH-301 - 20260606-fx276.lcb  
样品瓶号: 1-29  
进样体积: 20 µl 版本号:6.115  
进样时间: 2026/06/06 13:49:39 实验者: xiechaojun  
处理时间 (V2): 2026/06/08 08:20:32 处理者: xiechaojun  
仪器型号: SHIMADZU LC-2050C(FX276)

## <色谱图>

mV



## <峰表>

检测器A 237nm

| 峰号 | 保留时间  | 面积     | 面积%     | 高度    | 理论塔板数(USP) | 拖尾因子  | 分离度(USP) |
|----|-------|--------|---------|-------|------------|-------|----------|
| 1  | 2.465 | 87271  | 59.573  | 10080 | 1834       | 0.969 | --       |
| 2  | 2.902 | 59222  | 40.427  | 6026  | 1946       | 0.964 | 1.768    |
| 总计 |       | 146493 | 100.000 | 16105 |            |       |          |



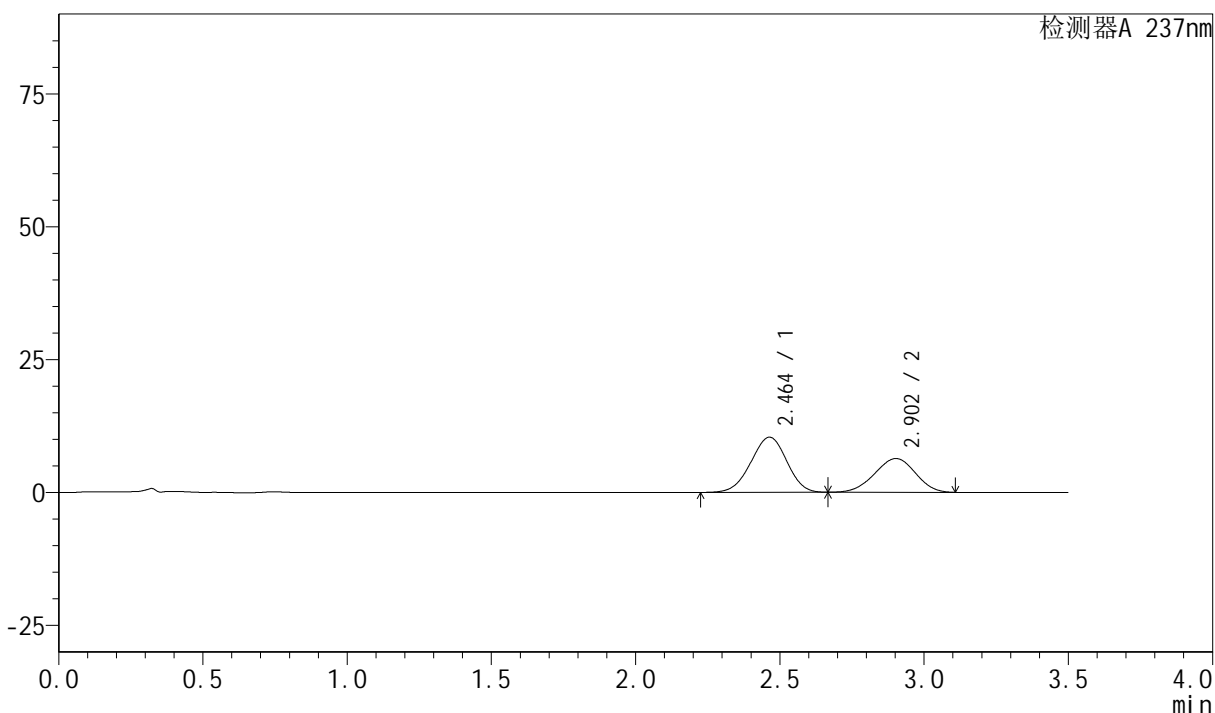
# PCH-301

## <样品信息>

色谱柱:XB-C18(50mm\*4.6mm,5µm) 流速:2.0ml/min  
柱温:30°C 波长:237nm  
数据文件名: RC\$PCH-301 - 0-28/27-267-2 - zzp-6060601p-rcqx-pH5.8jz-lf75z-p5-10min.lcd  
方法文件名: RC\$PCH-301 - PCH-301-RCQX-FX276.lcm  
批处理文件名: RC\$PCH-301 - 20260606-fx276.lcb  
样品瓶号: 1-38  
进样体积: 20 µl 版本号:6.115  
进样时间: 2026/06/06 13:53:32 实验者: xiechaojun  
处理时间 (V2): 2026/06/08 08:20:35 处理者: xiechaojun  
仪器型号: SHIMADZU LC-2050C(FX276)

## <色谱图>

mV



## <峰表>

检测器A 237nm

| 峰号 | 保留时间  | 面积     | 面积%     | 高度    | 理论塔板数(USP) | 拖尾因子  | 分离度(USP) |
|----|-------|--------|---------|-------|------------|-------|----------|
| 1  | 2.464 | 89881  | 58.959  | 10371 | 1827       | 0.968 | --       |
| 2  | 2.902 | 62566  | 41.041  | 6348  | 1935       | 0.963 | 1.774    |
| 总计 |       | 152447 | 100.000 | 16719 |            |       |          |

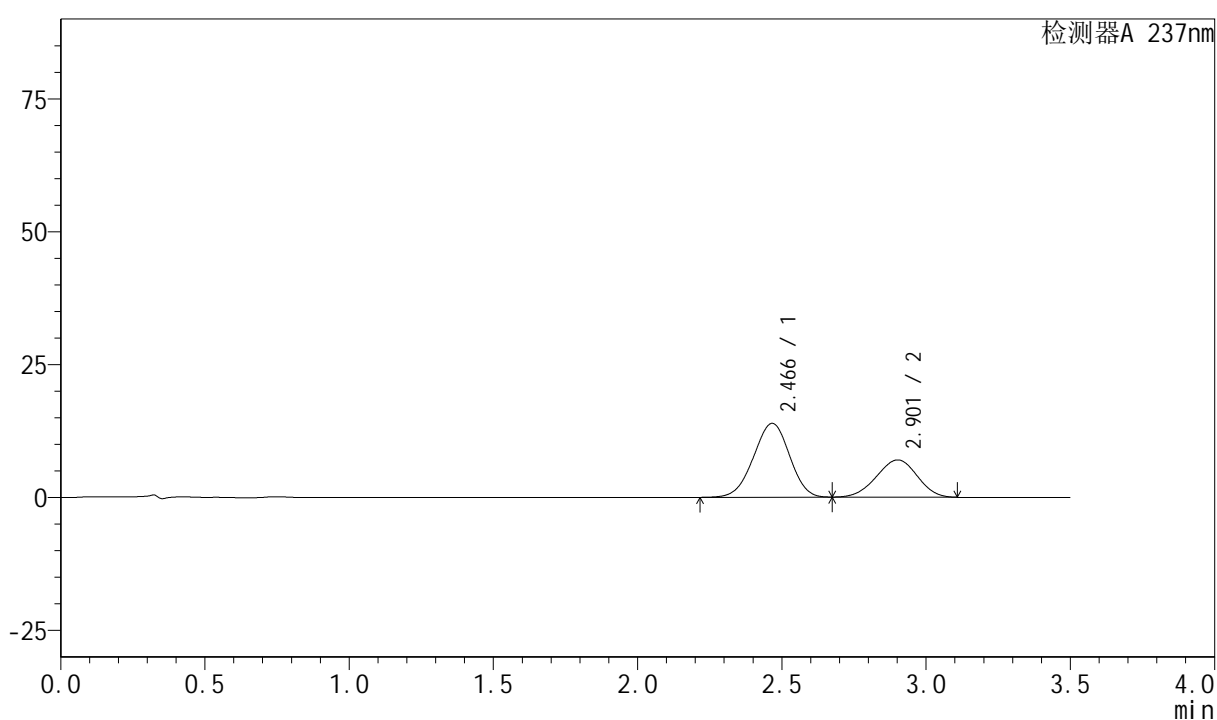


## &lt;样品信息&gt;

色谱柱:XB-C18(50mm\*4.6mm,5µm)                      流速:2.0ml/min  
 柱温:30°C    波长:237nm  
 数据文件名: RC\$PCH-301 - 0-28/27-269-2 - zzp-6060601p-rcqx-pH5.8jz-lf75z-p1-15min.lcd  
 方法文件名: RC\$PCH-301 - PCH-301-RCQX-FX276.lcm  
 批处理文件名: RC\$PCH-301 - 20260606-fx276.lcb  
 样品瓶号: 1-3  
 进样体积: 20 µl    版本号:6.115  
 进样时间: 2026/06/06 14:01:17                      实验者: xiechaojun  
 处理时间 (V2): 2026/06/08 08:20:41              处理者: xiechaojun  
 仪器型号: SHIMADZU LC-2050C(FX276)

## &lt;色谱图&gt;

mV



## &lt;峰表&gt;

检测器A 237nm

| 峰号 | 保留时间  | 面积     | 面积%     | 高度    | 理论塔板数(USP) | 拖尾因子  | 分离度(USP) |
|----|-------|--------|---------|-------|------------|-------|----------|
| 1  | 2.466 | 120720 | 63.624  | 13876 | 1822       | 0.968 | --       |
| 2  | 2.901 | 69020  | 36.376  | 7004  | 1932       | 0.966 | 1.758    |
| 总计 |       | 189740 | 100.000 | 20880 |            |       |          |



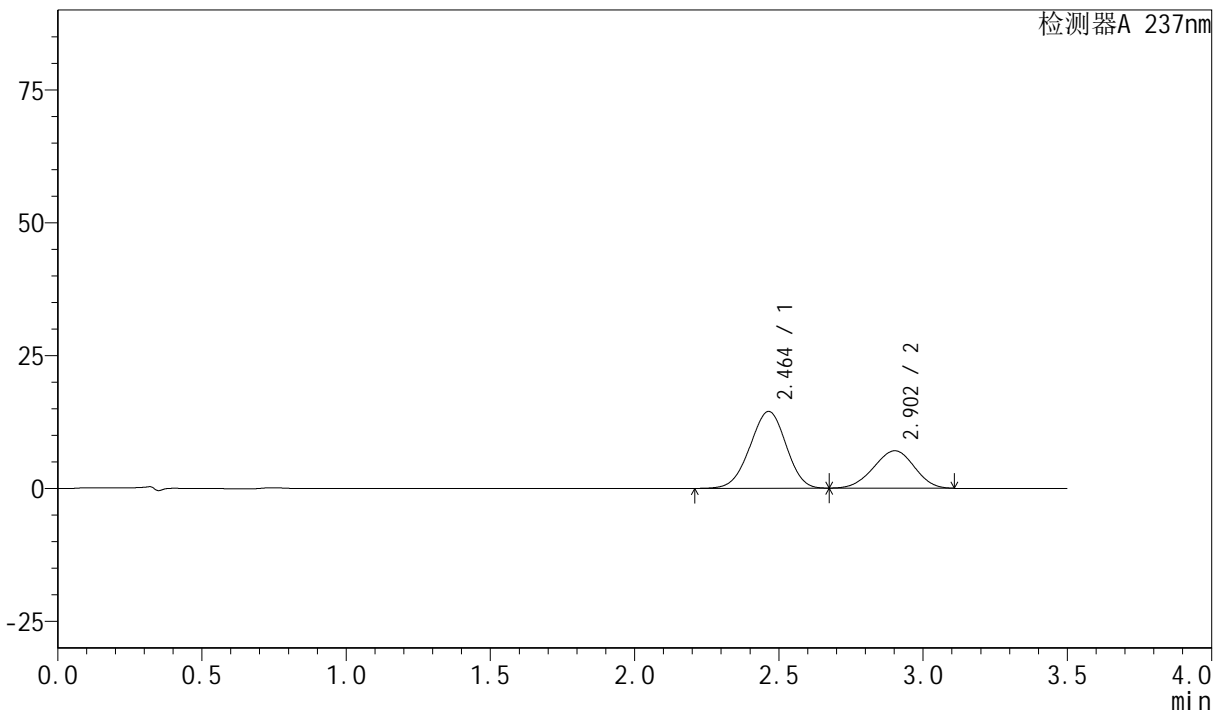
# PCH-301

## <样品信息>

色谱柱:XB-C18(50mm\*4.6mm,5μm) 流速:2.0ml/min  
柱温:30°C 波长:237nm  
数据文件名: RC\$PCH-301 - 0-28/27-270-2 - zzp-6060601p-rcqx-pH5.8jz-lf75z-p2-15min.lcd  
方法文件名: RC\$PCH-301 - PCH-301-RCQX-FX276.lcm  
批处理文件名: RC\$PCH-301 - 20260606-fx276.lcb  
样品瓶号: 1-12  
进样体积: 20 μl 版本号:6.115  
进样时间: 2026/06/06 14:05:10 实验者: xiechaojun  
处理时间 (V2): 2026/06/08 08:20:44 处理者: xiechaojun  
仪器型号: SHIMADZU LC-2050C(FX276)

## <色谱图>

mV



## <峰表>

检测器A 237nm

| 峰号 | 保留时间  | 面积     | 面积%     | 高度    | 理论塔板数(USP) | 拖尾因子  | 分离度(USP) |
|----|-------|--------|---------|-------|------------|-------|----------|
| 1  | 2.464 | 125614 | 64.449  | 14448 | 1819       | 0.968 | --       |
| 2  | 2.902 | 69289  | 35.551  | 7032  | 1933       | 0.965 | 1.768    |
| 总计 |       | 194903 | 100.000 | 21480 |            |       |          |



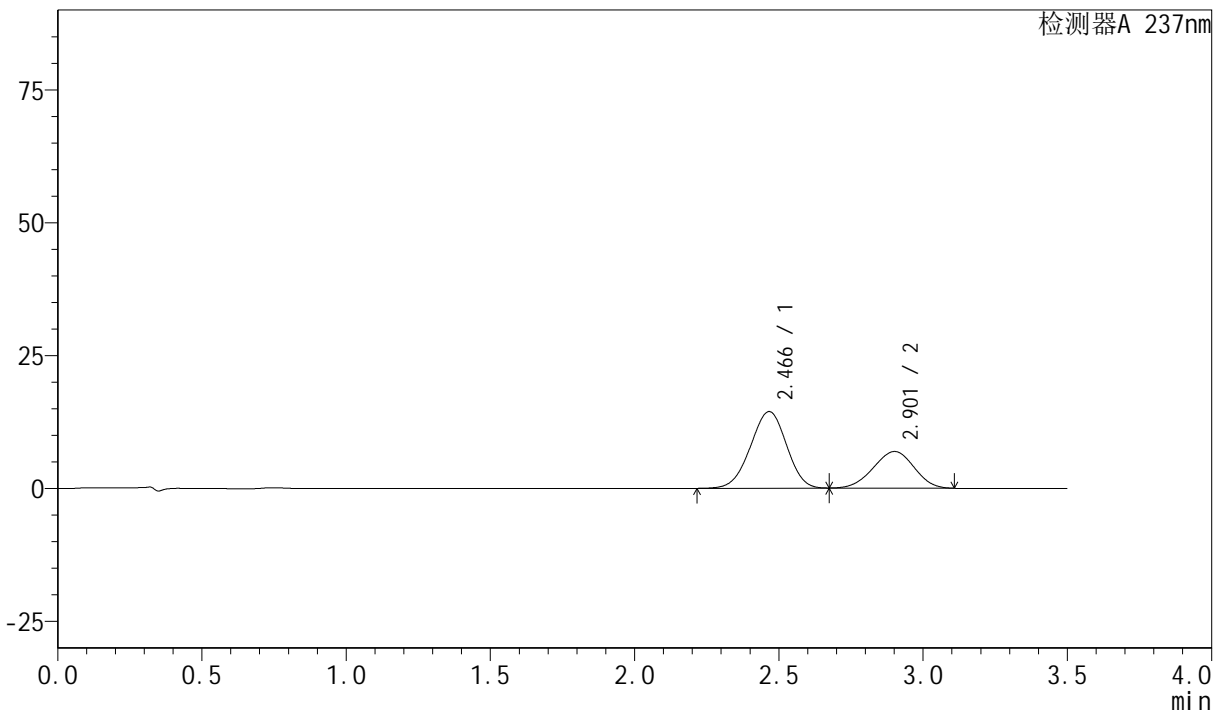
# PCH-301

## <样品信息>

色谱柱:XB-C18(50mm\*4.6mm,5µm)                      流速:2.0ml/min  
 柱温:30°C    波长:237nm  
 数据文件名: RC\$PCH-301 - 0-28/27-271-2 - zzp-6060601p-rcqx-pH5.8jz-lf75z-p3-15min.lcd  
 方法文件名: RC\$PCH-301 - PCH-301-RCQX-FX276.lcm  
 批处理文件名: RC\$PCH-301 - 20260606-fx276.lcb  
 样品瓶号: 1-21  
 进样体积: 20 µl    版本号:6.115  
 进样时间: 2026/06/06 14:09:02                      实验者: xiechaojun  
 处理时间 (V2): 2026/06/08 08:20:46              处理者: xiechaojun  
 仪器型号: SHIMADZU LC-2050C(FX276)

## <色谱图>

mV



## <峰表>

检测器A 237nm

| 峰号 | 保留时间  | 面积     | 面积%     | 高度    | 理论塔板数(USP) | 拖尾因子  | 分离度(USP) |
|----|-------|--------|---------|-------|------------|-------|----------|
| 1  | 2.466 | 125260 | 64.872  | 14400 | 1822       | 0.968 | --       |
| 2  | 2.901 | 67828  | 35.128  | 6880  | 1931       | 0.966 | 1.756    |
| 总计 |       | 193088 | 100.000 | 21281 |            |       |          |



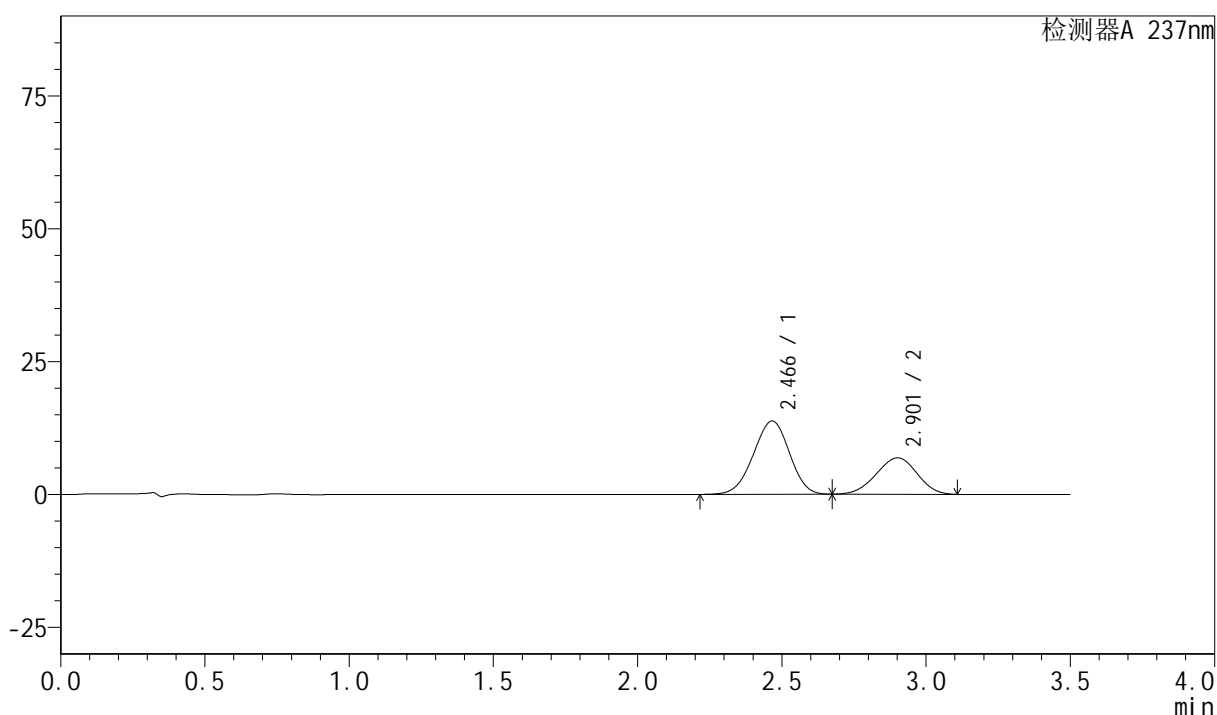
# PCH-301

## <样品信息>

色谱柱:XB-C18(50mm\*4.6mm,5 $\mu$ m) 流速:2.0ml/min  
柱温:30 $^{\circ}$ C 波长:237nm  
数据文件名: RC\$PCH-301 - 0-28/27-272-2 - zzp-6060601p-rcqx-pH5.8jz-lf75z-p4-15min.lcd  
方法文件名: RC\$PCH-301 - PCH-301-RCQX-FX276.lcm  
批处理文件名: RC\$PCH-301 - 20260606-fx276.lcb  
样品瓶号: 1-30  
进样体积: 20  $\mu$ l 版本号:6.115  
进样时间: 2026/06/06 14:12:56 实验者: xiechaojun  
处理时间 (V2): 2026/06/08 08:20:50 处理者: xiechaojun  
仪器型号: SHIMADZU LC-2050C(FX276)

## <色谱图>

mV



## <峰表>

检测器A 237nm

| 峰号 | 保留时间  | 面积     | 面积%     | 高度    | 理论塔板数(USP) | 拖尾因子  | 分离度(USP) |
|----|-------|--------|---------|-------|------------|-------|----------|
| 1  | 2.466 | 119836 | 63.992  | 13771 | 1821       | 0.967 | --       |
| 2  | 2.901 | 67432  | 36.008  | 6838  | 1930       | 0.965 | 1.756    |
| 总计 |       | 187269 | 100.000 | 20609 |            |       |          |



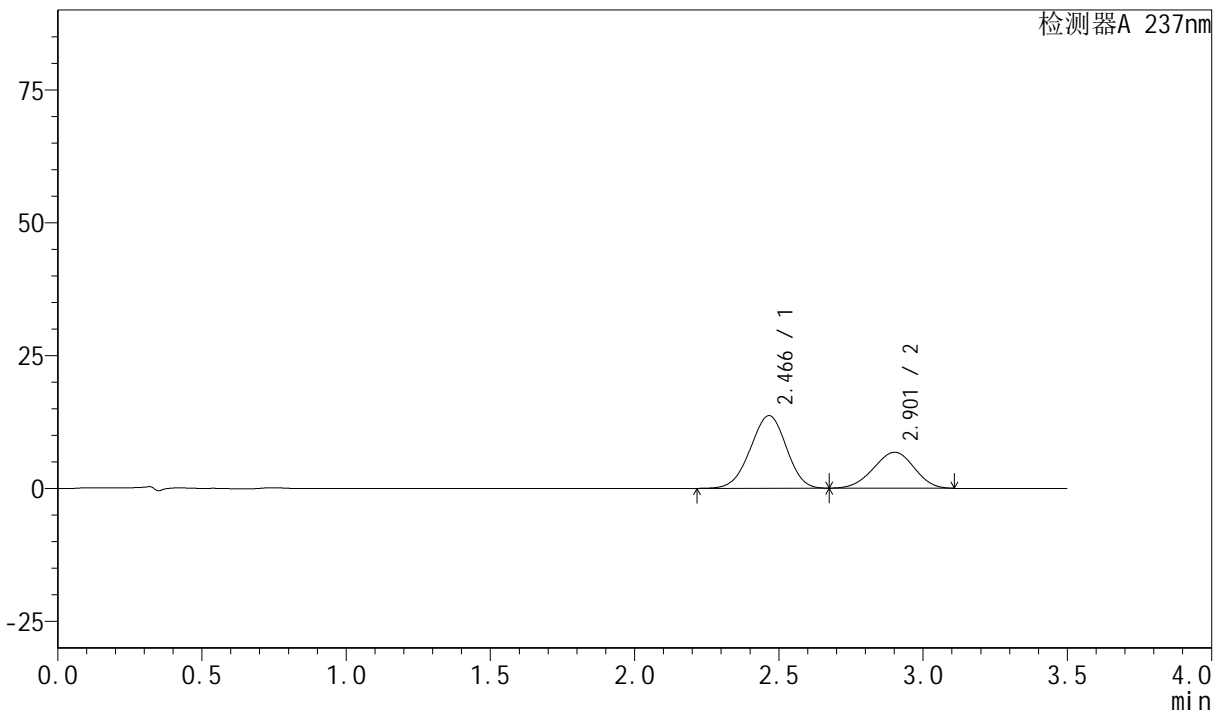
# PCH-301

### <样品信息>

色谱柱:XB-C18(50mm\*4.6mm,5μm)                      流速:2.0ml/min  
 柱温:30°C    波长:237nm  
 数据文件名: RC\$PCH-301 - 0-28/27-273-2 - zzp-6060601p-rcqx-pH5.8jz-lf75z-p5-15min.lcd  
 方法文件名: RC\$PCH-301 - PCH-301-RCQX-FX276.lcm  
 批处理文件名: RC\$PCH-301 - 20260606-fx276.lcb  
 样品瓶号: 1-39  
 进样体积: 20 μl    版本号:6.115  
 进样时间: 2026/06/06 14:16:48                      实验者: xiechaojun  
 处理时间 (V2): 2026/06/08 08:20:53              处理者: xiechaojun  
 仪器型号: SHIMADZU LC-2050C(FX276)

### <色谱图>

mV



### <峰表>

检测器A 237nm

| 峰号 | 保留时间  | 面积     | 面积%     | 高度    | 理论塔板数(USP) | 拖尾因子  | 分离度(USP) |
|----|-------|--------|---------|-------|------------|-------|----------|
| 1  | 2.466 | 118464 | 64.038  | 13647 | 1827       | 0.968 | --       |
| 2  | 2.901 | 66526  | 35.962  | 6756  | 1936       | 0.965 | 1.763    |
| 总计 |       | 184990 | 100.000 | 20403 |            |       |          |





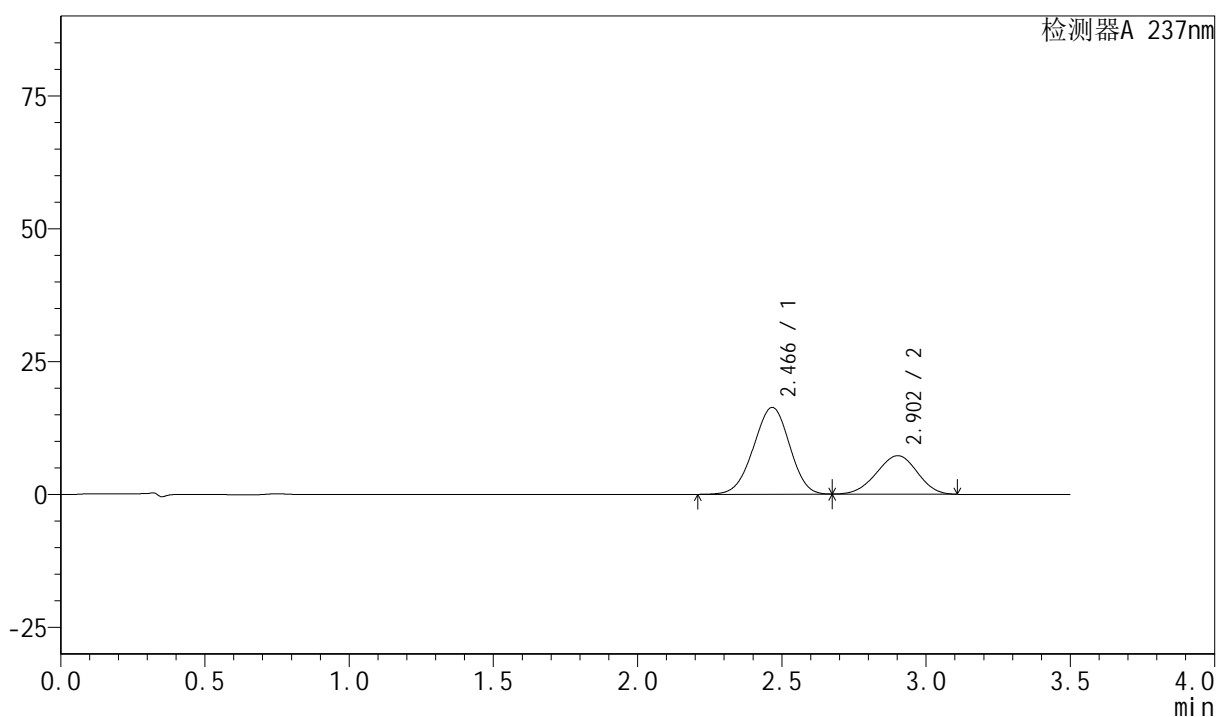
# PCH-301

## <样品信息>

色谱柱:XB-C18(50mm\*4.6mm,5 $\mu$ m) 流速:2.0ml/min  
柱温:30 $^{\circ}$ C 波长:237nm  
数据文件名: RC\$PCH-301 - 0-28/27-275-2 - zzp-6060601p-rcqx-pH5.8jz-lf75z-p1-20min.lcd  
方法文件名: RC\$PCH-301 - PCH-301-RCQX-FX276.lcm  
批处理文件名: RC\$PCH-301 - 20260606-fx276.lcb  
样品瓶号: 1-4  
进样体积: 20  $\mu$ l 版本号:6.115  
进样时间: 2026/06/06 14:24:33 实验者: xiechaojun  
处理时间 (V2): 2026/06/08 08:20:58 处理者: xiechaojun  
仪器型号: SHIMADZU LC-2050C(FX276)

## <色谱图>

mV



## <峰表>

检测器A 237nm

| 峰号 | 保留时间  | 面积     | 面积%     | 高度    | 理论塔板数(USP) | 拖尾因子  | 分离度(USP) |
|----|-------|--------|---------|-------|------------|-------|----------|
| 1  | 2.466 | 141841 | 66.593  | 16305 | 1826       | 0.968 | --       |
| 2  | 2.902 | 71157  | 33.407  | 7235  | 1938       | 0.966 | 1.760    |
| 总计 |       | 212997 | 100.000 | 23540 |            |       |          |



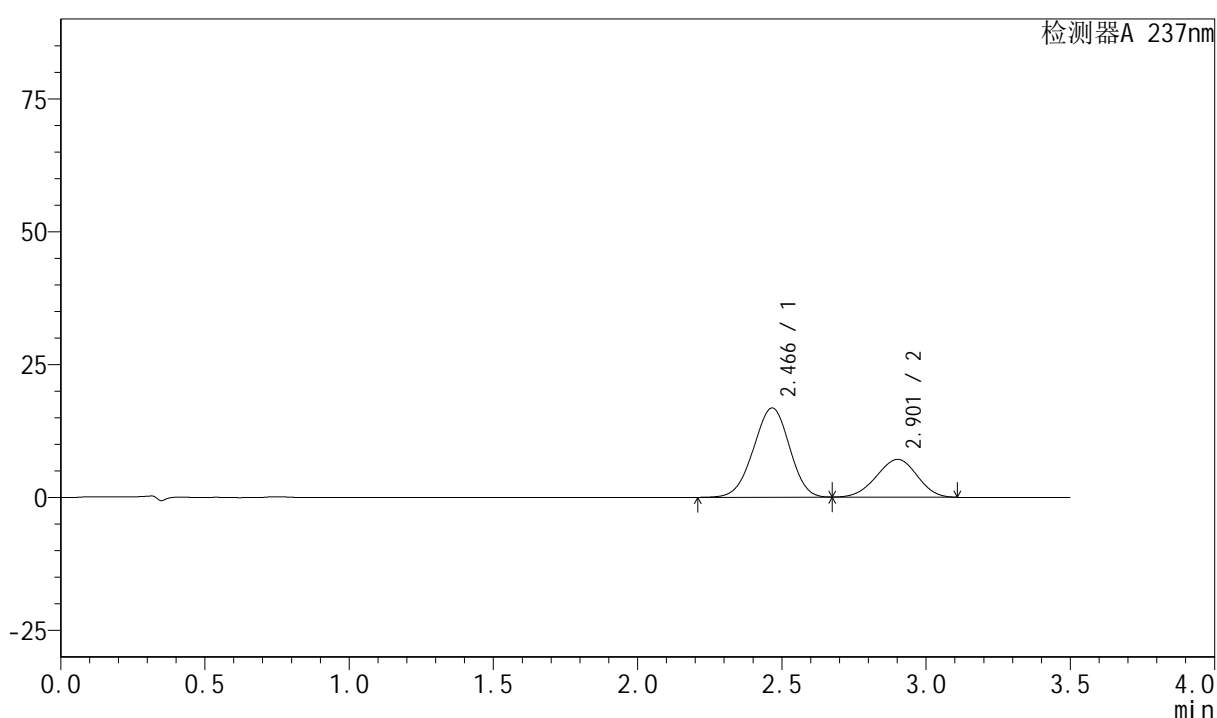
# PCH-301

## <样品信息>

色谱柱:XB-C18(50mm\*4.6mm,5μm) 流速:2.0ml/min  
柱温:30°C 波长:237nm  
数据文件名: RC\$PCH-301 - 0-28/27-276-2 - zzp-6060601p-rcqx-pH5.8jz-lf75z-p2-20min.lcd  
方法文件名: RC\$PCH-301 - PCH-301-RCQX-FX276.lcm  
批处理文件名: RC\$PCH-301 - 20260606-fx276.lcb  
样品瓶号: 1-13  
进样体积: 20 μl 版本号:6.115  
进样时间: 2026/06/06 14:28:26 实验者: xiechaojun  
处理时间 (V2): 2026/06/08 08:21:01 处理者: xiechaojun  
仪器型号: SHIMADZU LC-2050C(FX276)

## <色谱图>

mV



## <峰表>

检测器A 237nm

| 峰号 | 保留时间  | 面积     | 面积%     | 高度    | 理论塔板数(USP) | 拖尾因子  | 分离度(USP) |
|----|-------|--------|---------|-------|------------|-------|----------|
| 1  | 2.466 | 145760 | 67.614  | 16773 | 1828       | 0.968 | --       |
| 2  | 2.901 | 69815  | 32.386  | 7095  | 1939       | 0.967 | 1.761    |
| 总计 |       | 215575 | 100.000 | 23868 |            |       |          |





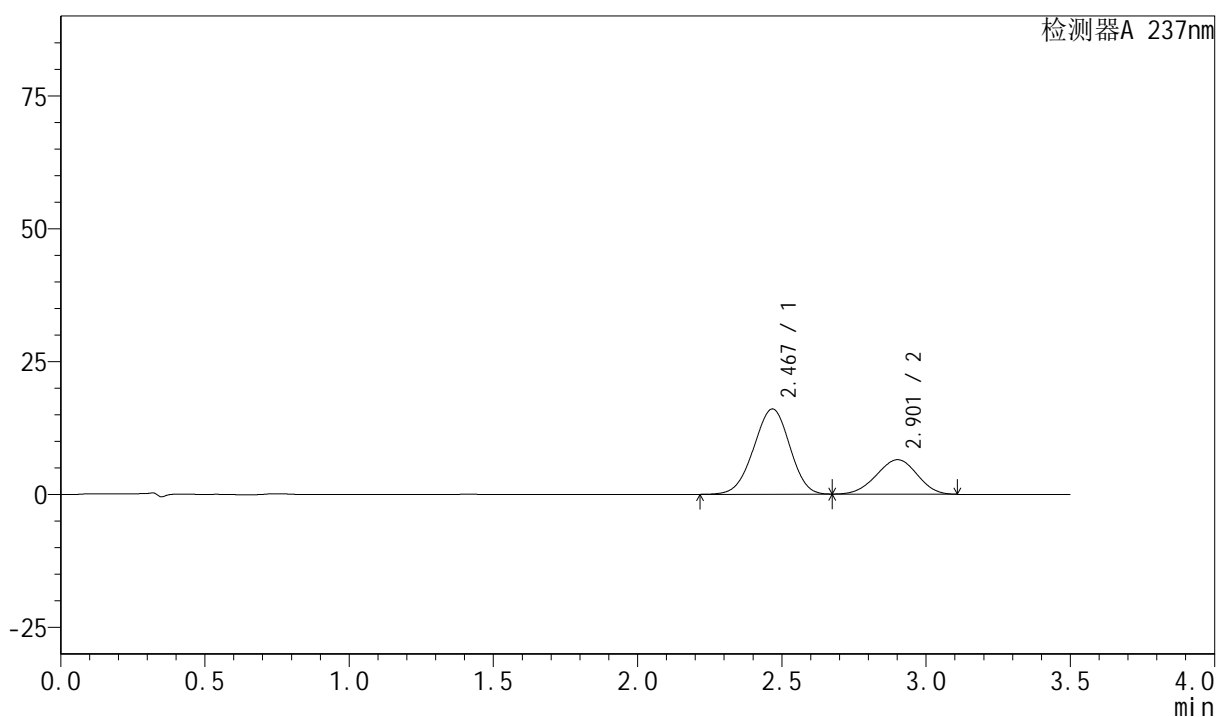
# PCH-301

## <样品信息>

色谱柱:XB-C18(50mm\*4.6mm,5μm) 流速:2.0ml/min  
 柱温:30°C 波长:237nm  
 数据文件名: RC\$PCH-301 - 0-28/27-278-2 - zzp-6060601p-rcqx-pH5.8jz-lf75z-p4-20min.lcd  
 方法文件名: RC\$PCH-301 - PCH-301-RCQX-FX276.lcm  
 批处理文件名: RC\$PCH-301 - 20260606-fx276.lcb  
 样品瓶号: 1-31  
 进样体积: 20 μl 版本号:6.115  
 进样时间: 2026/06/06 14:36:10 实验者: xiechaojun  
 处理时间 (V2): 2026/06/08 08:21:07 处理者: xiechaojun  
 仪器型号: SHIMADZU LC-2050C(FX276)

## <色谱图>

mV



## <峰表>

检测器A 237nm

| 峰号 | 保留时间  | 面积     | 面积%     | 高度    | 理论塔板数(USP) | 拖尾因子  | 分离度(USP) |
|----|-------|--------|---------|-------|------------|-------|----------|
| 1  | 2.467 | 139253 | 68.601  | 16006 | 1827       | 0.969 | --       |
| 2  | 2.901 | 63736  | 31.399  | 6476  | 1935       | 0.968 | 1.756    |
| 总计 |       | 202989 | 100.000 | 22482 |            |       |          |



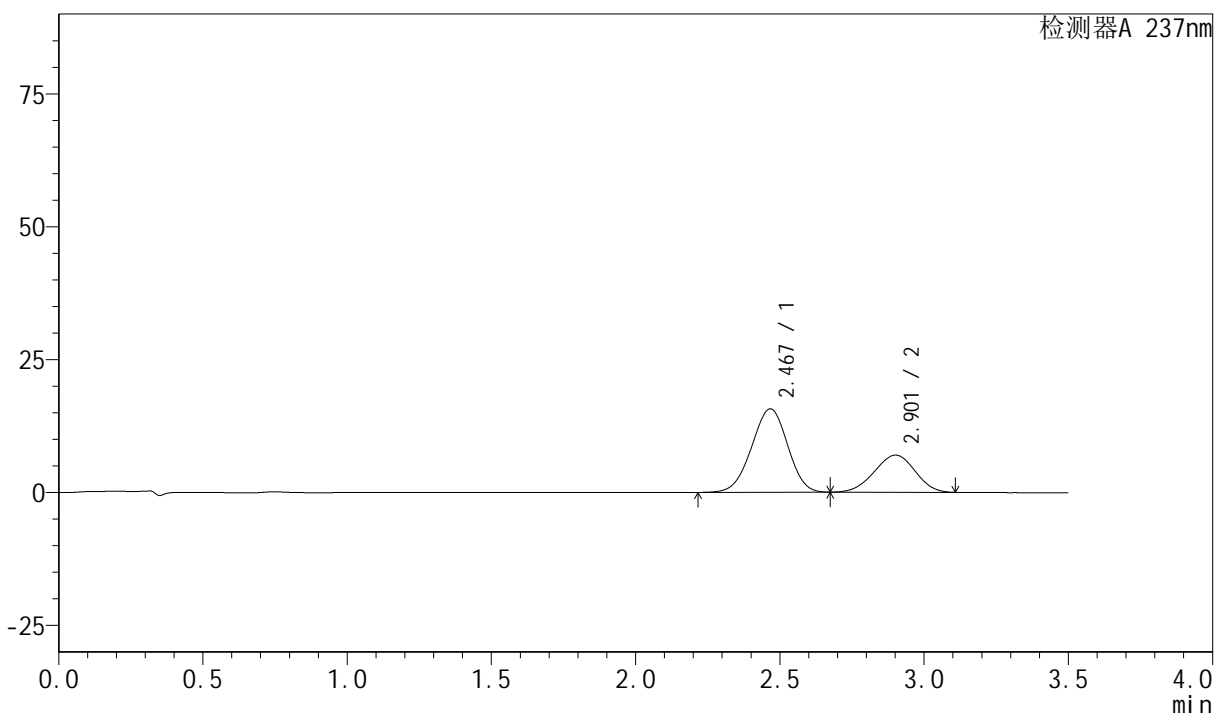
# PCH-301

## <样品信息>

色谱柱:XB-C18(50mm\*4.6mm,5µm)      流速:2.0ml/min  
柱温:30°C      波长:237nm  
数据文件名: RC\$PCH-301 - 0-28/27-279-2 - zzp-6060601p-rcqx-pH5.8jz-lf75z-p5-20min.lcd  
方法文件名: RC\$PCH-301 - PCH-301-RCQX-FX276.lcm  
批处理文件名: RC\$PCH-301 - 20260606-fx276.lcb  
样品瓶号: 1-40  
进样体积: 20 µl      版本号:6.115  
进样时间: 2026/06/06 14:40:02      实验者: xiechaojun  
处理时间 (V2): 2026/06/08 08:21:10      处理者: xiechaojun  
仪器型号: SHIMADZU LC-2050C(FX276)

## <色谱图>

mV



## <峰表>

检测器A 237nm

| 峰号 | 保留时间  | 面积     | 面积%     | 高度    | 理论塔板数(USP) | 拖尾因子  | 分离度(USP) |
|----|-------|--------|---------|-------|------------|-------|----------|
| 1  | 2.467 | 136256 | 66.478  | 15667 | 1827       | 0.969 | --       |
| 2  | 2.901 | 68707  | 33.522  | 6976  | 1934       | 0.967 | 1.756    |
| 总计 |       | 204964 | 100.000 | 22643 |            |       |          |







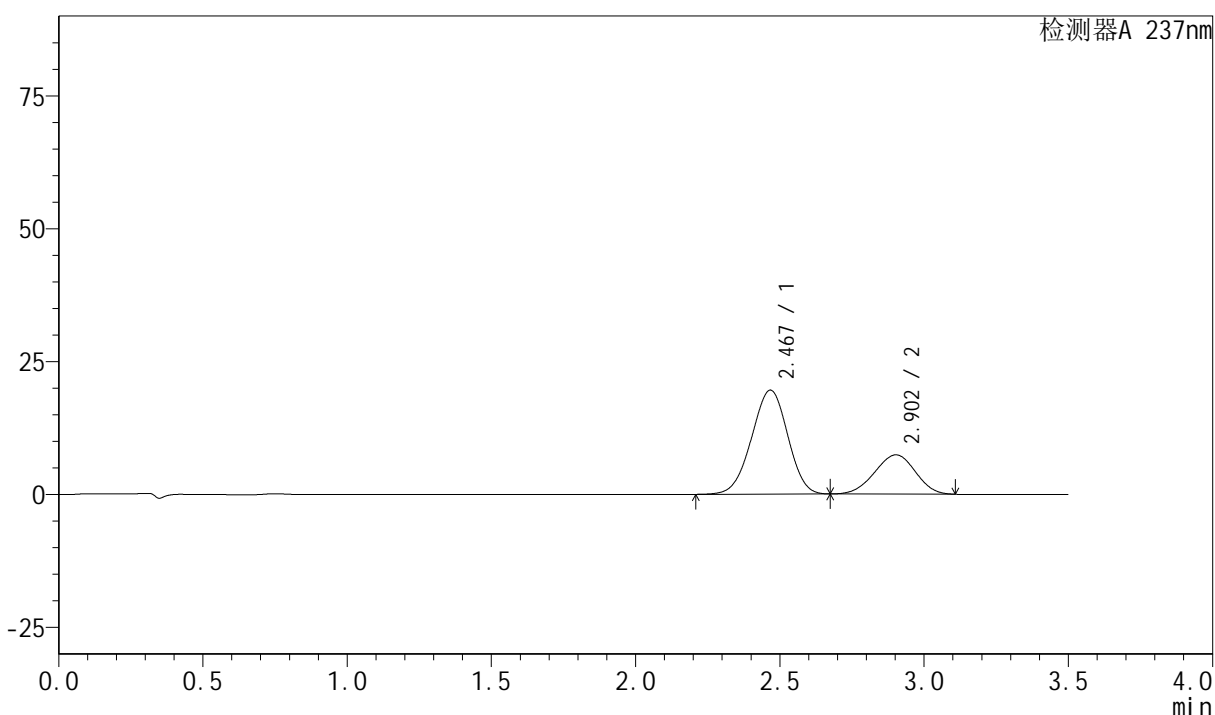
# PCH-301

## <样品信息>

色谱柱:XB-C18(50mm\*4.6mm,5µm)      流速:2.0ml/min  
 柱温:30°C      波长:237nm  
 数据文件名: RC\$PCH-301 - 0-28/27-282-2 - zzp-6060601p-rcqx-pH5.8jz-lf75z-p2-30min.lcd  
 方法文件名: RC\$PCH-301 - PCH-301-RCQX-FX276.lcm  
 批处理文件名: RC\$PCH-301 - 20260606-fx276.lcb  
 样品瓶号: 1-14  
 进样体积: 20 µl      版本号:6.115  
 进样时间: 2026/06/06 14:51:40      实验者: xiechaojun  
 处理时间 (V2): 2026/06/08 08:21:19      处理者: xiechaojun  
 仪器型号: SHIMADZU LC-2050C(FX276)

## <色谱图>

mV



## <峰表>

检测器A 237nm

| 峰号 | 保留时间  | 面积     | 面积%     | 高度    | 理论塔板数(USP) | 拖尾因子  | 分离度(USP) |
|----|-------|--------|---------|-------|------------|-------|----------|
| 1  | 2.467 | 170529 | 70.117  | 19541 | 1816       | 0.968 | --       |
| 2  | 2.902 | 72676  | 29.883  | 7380  | 1929       | 0.967 | 1.756    |
| 总计 |       | 243205 | 100.000 | 26921 |            |       |          |



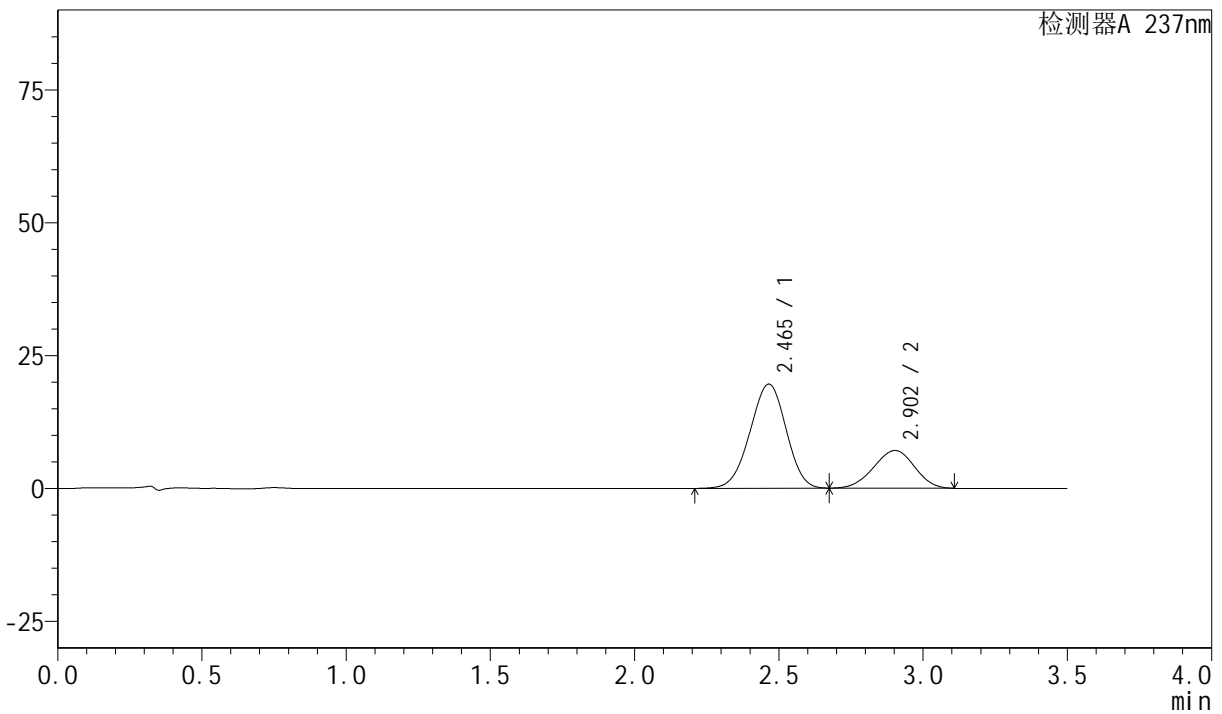
# PCH-301

### <样品信息>

色谱柱:XB-C18(50mm\*4.6mm,5µm) 流速:2.0ml/min  
柱温:30°C 波长:237nm  
数据文件名: RC\$PCH-301 - 0-28/27-283-2 - zzp-6060601p-rcqx-pH5.8jz-lf75z-p3-30min.lcd  
方法文件名: RC\$PCH-301 - PCH-301-RCQX-FX276.lcm  
批处理文件名: RC\$PCH-301 - 20260606-fx276.lcb  
样品瓶号: 1-23  
进样体积: 20 µl 版本号:6.115  
进样时间: 2026/06/06 14:55:33 实验者: xiechaojun  
处理时间 (V2): 2026/06/08 08:21:21 处理者: xiechaojun  
仪器型号: SHIMADZU LC-2050C(FX276)

### <色谱图>

mV



### <峰表>

检测器A 237nm

| 峰号 | 保留时间  | 面积     | 面积%     | 高度    | 理论塔板数(USP) | 拖尾因子  | 分离度(USP) |
|----|-------|--------|---------|-------|------------|-------|----------|
| 1  | 2.465 | 170646 | 70.921  | 19588 | 1815       | 0.968 | --       |
| 2  | 2.902 | 69969  | 29.079  | 7092  | 1926       | 0.967 | 1.764    |
| 总计 |       | 240616 | 100.000 | 26680 |            |       |          |



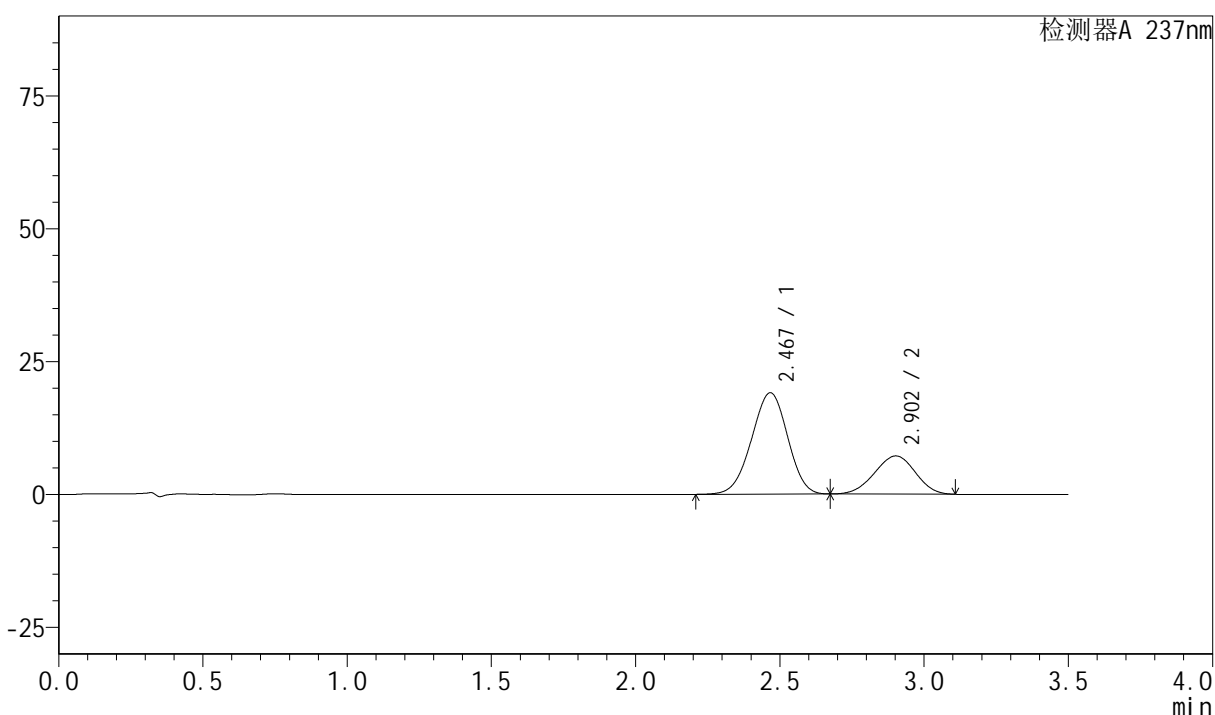
# PCH-301

## <样品信息>

色谱柱:XB-C18(50mm\*4.6mm,5μm) 流速:2.0ml/min  
柱温:30°C 波长:237nm  
数据文件名: RC\$PCH-301 - 0-28/27-284-2 - zzp-6060601p-rcqx-pH5.8jz-lf75z-p4-30min.lcd  
方法文件名: RC\$PCH-301 - PCH-301-RCQX-FX276.lcm  
批处理文件名: RC\$PCH-301 - 20260606-fx276.lcb  
样品瓶号: 1-32  
进样体积: 20 μl 版本号:6.115  
进样时间: 2026/06/06 14:59:26 实验者: xiechaojun  
处理时间 (V2): 2026/06/08 08:21:24 处理者: xiechaojun  
仪器型号: SHIMADZU LC-2050C(FX276)

## <色谱图>

mV



## <峰表>

检测器A 237nm

| 峰号 | 保留时间  | 面积     | 面积%     | 高度    | 理论塔板数(USP) | 拖尾因子  | 分离度(USP) |
|----|-------|--------|---------|-------|------------|-------|----------|
| 1  | 2.467 | 166073 | 70.124  | 19038 | 1817       | 0.968 | --       |
| 2  | 2.902 | 70754  | 29.876  | 7177  | 1926       | 0.967 | 1.755    |
| 总计 |       | 236827 | 100.000 | 26215 |            |       |          |





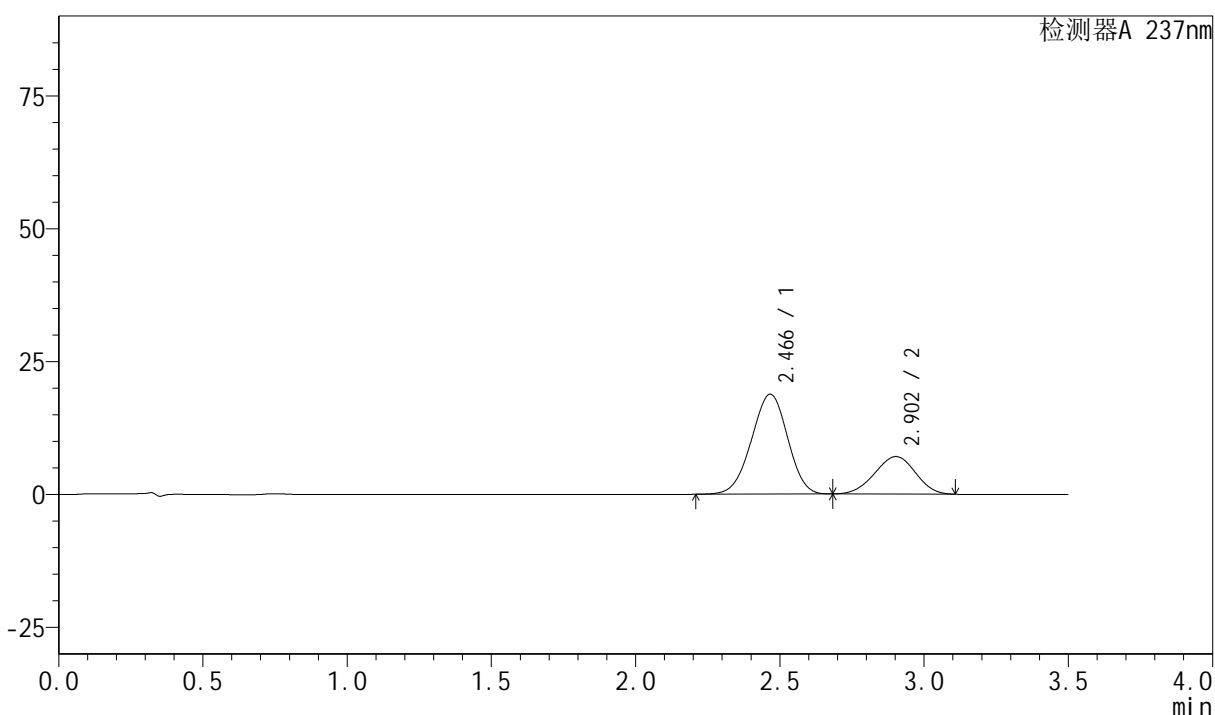
# PCH-301

## <样品信息>

色谱柱:XB-C18(50mm\*4.6mm,5μm)      流速:2.0ml/min  
 柱温:30°C      波长:237nm  
 数据文件名: RC\$PCH-301 - 0-28/27-286-2 - zzp-6060601p-rcqx-pH5.8jz-lf75z-p6-30min.lcd  
 方法文件名: RC\$PCH-301 - PCH-301-RCQX-FX276.lcm  
 批处理文件名: RC\$PCH-301 - 20260606-fx276.lcb  
 样品瓶号: 1-50  
 进样体积: 20 μl      版本号:6.115  
 进样时间: 2026/06/06 15:07:11      实验者: xiechaojun  
 处理时间 (V2): 2026/06/08 08:21:30      处理者: xiechaojun  
 仪器型号: SHIMADZU LC-2050C(FX276)

## <色谱图>

mV



## <峰表>

检测器A 237nm

| 峰号 | 保留时间  | 面积     | 面积%     | 高度    | 理论塔板数(USP) | 拖尾因子  | 分离度(USP) |
|----|-------|--------|---------|-------|------------|-------|----------|
| 1  | 2.466 | 163855 | 70.217  | 18770 | 1813       | 0.968 | --       |
| 2  | 2.902 | 69501  | 29.783  | 7055  | 1930       | 0.967 | 1.758    |
| 总计 |       | 233357 | 100.000 | 25824 |            |       |          |

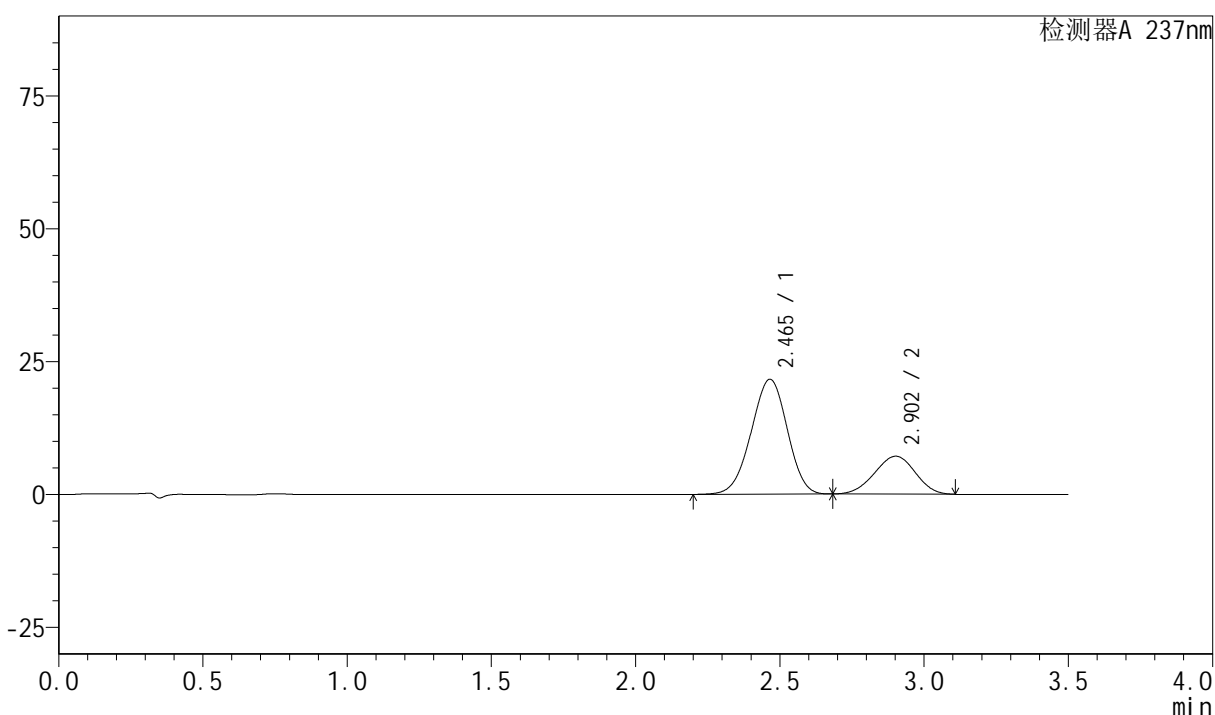


## &lt;样品信息&gt;

色谱柱:XB-C18(50mm\*4.6mm,5µm) 流速:2.0ml/min  
柱温:30°C 波长:237nm  
数据文件名: RC\$PCH-301 - 0-28/27-288-2 - zzp-6060601p-rcqx-pH5.8jz-lf75z-p2-45min.lcd  
方法文件名: RC\$PCH-301 - PCH-301-RCQX-FX276.lcm  
批处理文件名: RC\$PCH-301 - 20260606-fx276.lcb  
样品瓶号: 1-15  
进样体积: 20 µl 版本号:6.115  
进样时间: 2026/06/06 15:14:57 实验者: xiechaojun  
处理时间 (V2): 2026/06/08 08:21:36 处理者: xiechaojun  
仪器型号: SHIMADZU LC-2050C(FX276)

## &lt;色谱图&gt;

mV



## &lt;峰表&gt;

检测器A 237nm

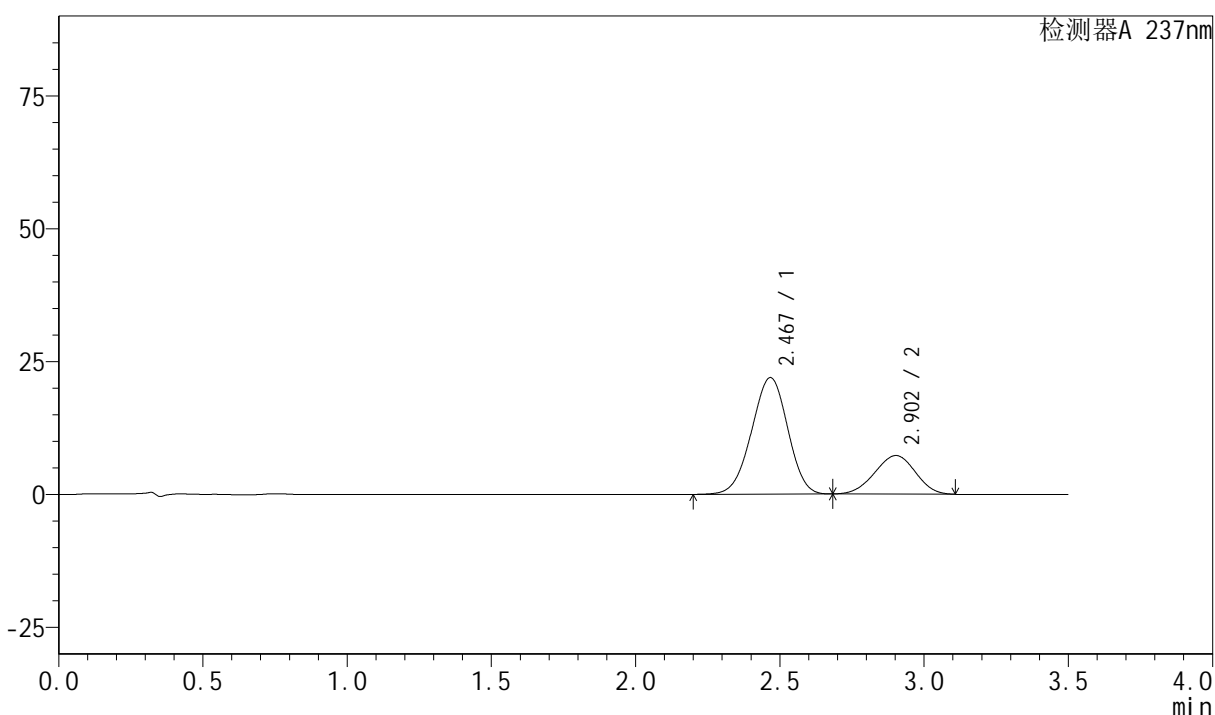
| 峰号 | 保留时间  | 面积     | 面积%     | 高度    | 理论塔板数(USP) | 拖尾因子  | 分离度(USP) |
|----|-------|--------|---------|-------|------------|-------|----------|
| 1  | 2.465 | 188243 | 72.795  | 21614 | 1820       | 0.967 | --       |
| 2  | 2.902 | 70350  | 27.205  | 7137  | 1926       | 0.967 | 1.761    |
| 总计 |       | 258594 | 100.000 | 28750 |            |       |          |

## &lt;样品信息&gt;

色谱柱:XB-C18(50mm\*4.6mm,5µm) 流速:2.0ml/min  
柱温:30°C 波长:237nm  
数据文件名: RC\$PCH-301 - 0-28/27-289-2 - zzp-6060601p-rcqx-pH5.8jz-lf75z-p3-45min.lcd  
方法文件名: RC\$PCH-301 - PCH-301-RCQX-FX276.lcm  
批处理文件名: RC\$PCH-301 - 20260606-fx276.lcb  
样品瓶号: 1-24  
进样体积: 20 µl 版本号:6.115  
进样时间: 2026/06/06 15:18:49 实验者: xiechaojun  
处理时间 (V2): 2026/06/08 08:21:38 处理者: xiechaojun  
仪器型号: SHIMADZU LC-2050C(FX276)

## &lt;色谱图&gt;

mV



## &lt;峰表&gt;

检测器A 237nm

| 峰号 | 保留时间  | 面积     | 面积%     | 高度    | 理论塔板数(USP) | 拖尾因子  | 分离度(USP) |
|----|-------|--------|---------|-------|------------|-------|----------|
| 1  | 2.467 | 190938 | 72.793  | 21895 | 1822       | 0.967 | --       |
| 2  | 2.902 | 71364  | 27.207  | 7251  | 1934       | 0.969 | 1.758    |
| 总计 |       | 262303 | 100.000 | 29147 |            |       |          |



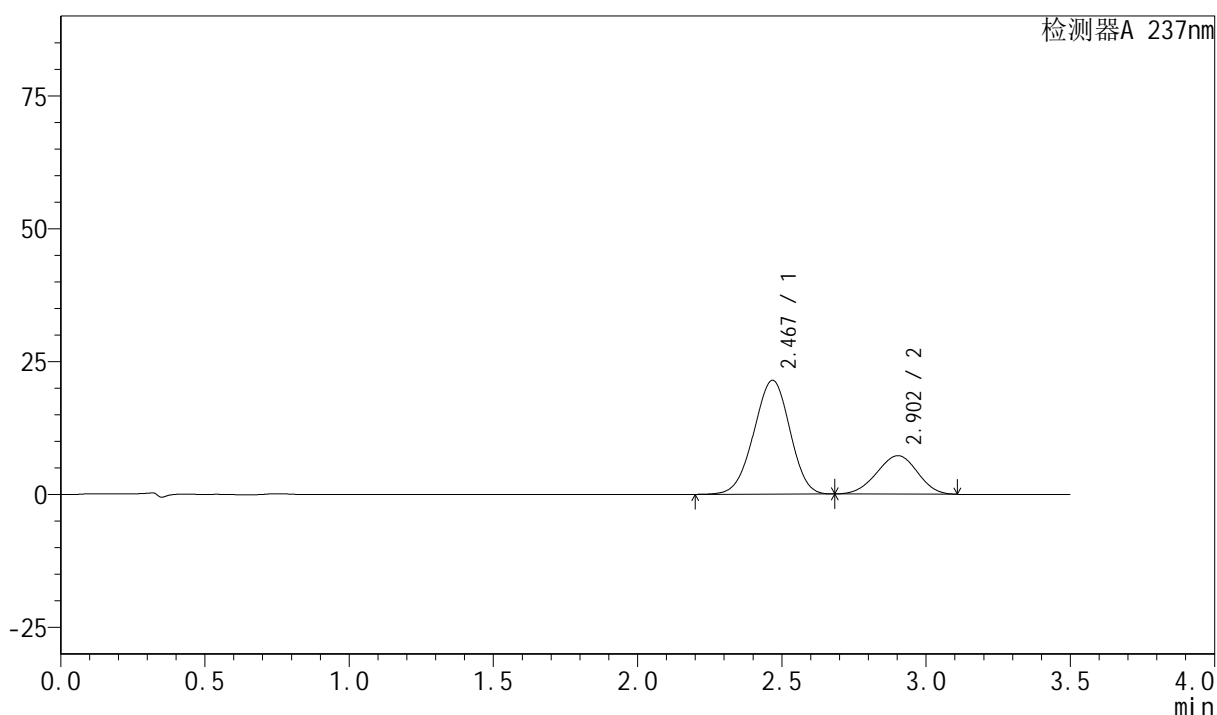
# PCH-301

## <样品信息>

色谱柱:XB-C18(50mm\*4.6mm,5μm) 流速:2.0ml/min  
柱温:30°C 波长:237nm  
数据文件名: RC\$PCH-301 - 0-28/27-290-2 - zzp-6060601p-rcqx-pH5.8jz-lf75z-p4-45min.lcd  
方法文件名: RC\$PCH-301 - PCH-301-RCQX-FX276.lcm  
批处理文件名: RC\$PCH-301 - 20260606-fx276.lcb  
样品瓶号: 1-33  
进样体积: 20 μl 版本号:6.115  
进样时间: 2026/06/06 15:22:42 实验者: xiechaojun  
处理时间 (V2): 2026/06/08 08:21:41 处理者: xiechaojun  
仪器型号: SHIMADZU LC-2050C(FX276)

## <色谱图>

mV



## <峰表>

检测器A 237nm

| 峰号 | 保留时间  | 面积     | 面积%     | 高度    | 理论塔板数(USP) | 拖尾因子  | 分离度(USP) |
|----|-------|--------|---------|-------|------------|-------|----------|
| 1  | 2.467 | 186429 | 72.398  | 21368 | 1822       | 0.967 | --       |
| 2  | 2.902 | 71077  | 27.602  | 7228  | 1938       | 0.968 | 1.757    |
| 总计 |       | 257506 | 100.000 | 28595 |            |       |          |



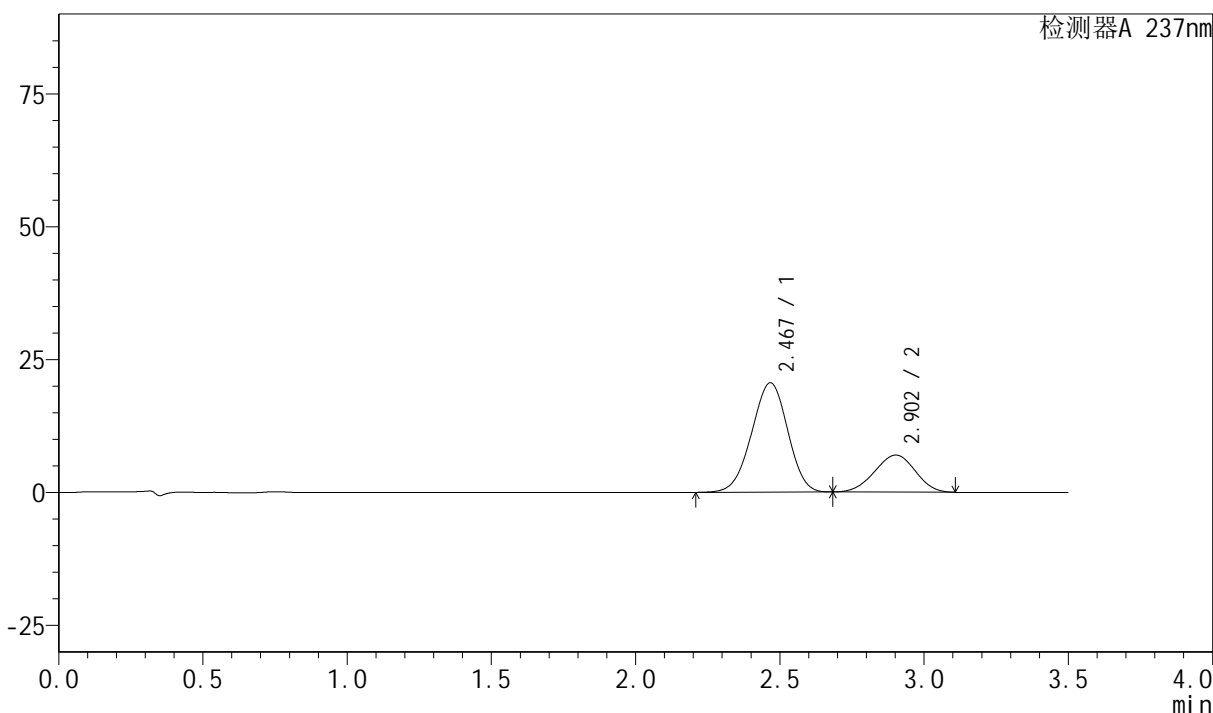
# PCH-301

### <样品信息>

色谱柱:XB-C18(50mm\*4.6mm,5µm) 流速:2.0ml/min  
柱温:30°C 波长:237nm  
数据文件名: RC\$PCH-301 - 0-28/27-291-2 - zzp-6060601p-rcqx-pH5.8jz-lf75z-p5-45min.lcd  
方法文件名: RC\$PCH-301 - PCH-301-RCQX-FX276.lcm  
批处理文件名: RC\$PCH-301 - 20260606-fx276.lcb  
样品瓶号: 1-42  
进样体积: 20 µl 版本号:6.115  
进样时间: 2026/06/06 15:26:35 实验者: xiechaojun  
处理时间 (V2): 2026/06/08 08:21:44 处理者: xiechaojun  
仪器型号: SHIMADZU LC-2050C(FX276)

### <色谱图>

mV



### <峰表>

检测器A 237nm

| 峰号 | 保留时间  | 面积     | 面积%     | 高度    | 理论塔板数(USP) | 拖尾因子  | 分离度(USP) |
|----|-------|--------|---------|-------|------------|-------|----------|
| 1  | 2.467 | 178919 | 72.302  | 20546 | 1825       | 0.968 | --       |
| 2  | 2.902 | 68541  | 27.698  | 6970  | 1938       | 0.968 | 1.758    |
| 总计 |       | 247460 | 100.000 | 27516 |            |       |          |







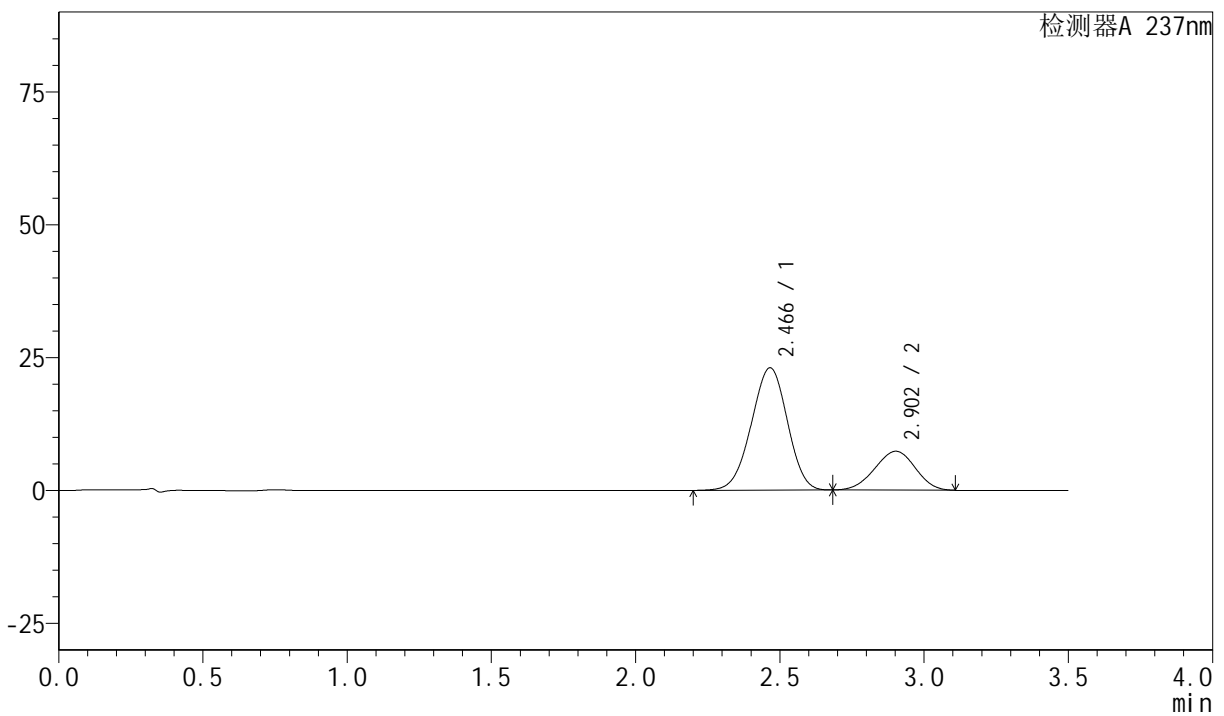
# PCH-301

## <样品信息>

色谱柱:XB-C18(50mm\*4.6mm,5µm) 流速:2.0ml/min  
 柱温:30°C 波长:237nm  
 数据文件名: RC\$PCH-301 - 0-28/27-294-2 - zzp-6060601p-rcqx-pH5.8jz-lf75z-p2-60min.lcd  
 方法文件名: RC\$PCH-301 - PCH-301-RCQX-FX276.lcm  
 批处理文件名: RC\$PCH-301 - 20260606-fx276.lcb  
 样品瓶号: 1-16  
 进样体积: 20 µl 版本号:6.115  
 进样时间: 2026/06/06 15:38:12 实验者: xiechaojun  
 处理时间 (V2): 2026/06/08 08:21:53 处理者: xiechaojun  
 仪器型号: SHIMADZU LC-2050C(FX276)

## <色谱图>

mV



## <峰表>

检测器A 237nm

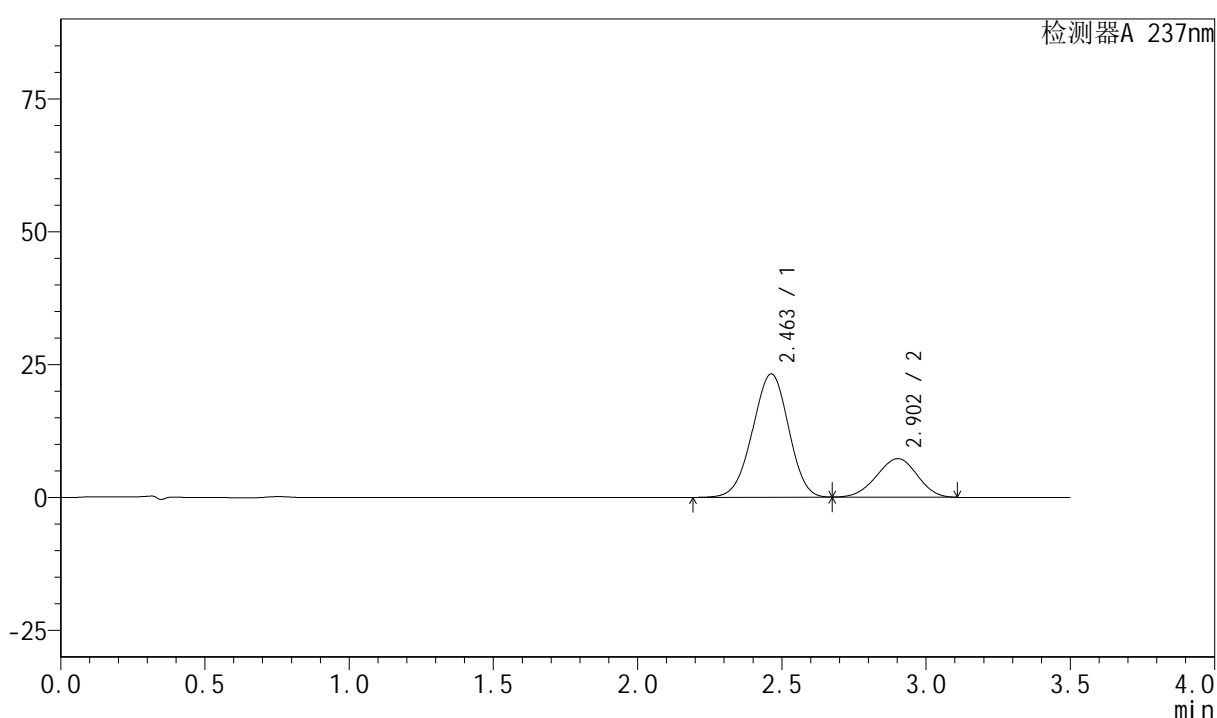
| 峰号 | 保留时间  | 面积     | 面积%     | 高度    | 理论塔板数(USP) | 拖尾因子  | 分离度(USP) |
|----|-------|--------|---------|-------|------------|-------|----------|
| 1  | 2.466 | 200143 | 73.600  | 23008 | 1826       | 0.968 | --       |
| 2  | 2.902 | 71791  | 26.400  | 7315  | 1946       | 0.967 | 1.767    |
| 总计 |       | 271934 | 100.000 | 30324 |            |       |          |

## &lt;样品信息&gt;

色谱柱:XB-C18(50mm\*4.6mm,5μm) 流速:2.0ml/min  
 柱温:30°C 波长:237nm  
 数据文件名: RC\$PCH-301 - 0-28/27-295-2 - zzp-6060601p-rcqx-pH5.8jz-lf75z-p3-60min.lcd  
 方法文件名: RC\$PCH-301 - PCH-301-RCQX-FX276.lcm  
 批处理文件名: RC\$PCH-301 - 20260606-fx276.lcb  
 样品瓶号: 1-25  
 进样体积: 20 μl 版本号:6.115  
 进样时间: 2026/06/06 15:42:05 实验者: xiechaojun  
 处理时间 (V2): 2026/06/08 08:21:56 处理者: xiechaojun  
 仪器型号: SHIMADZU LC-2050C(FX276)

## &lt;色谱图&gt;

mV



## &lt;峰表&gt;

检测器A 237nm

| 峰号 | 保留时间  | 面积     | 面积%     | 高度    | 理论塔板数(USP) | 拖尾因子  | 分离度(USP) |
|----|-------|--------|---------|-------|------------|-------|----------|
| 1  | 2.463 | 201658 | 73.920  | 23199 | 1823       | 0.969 | --       |
| 2  | 2.902 | 71148  | 26.080  | 7241  | 1942       | 0.967 | 1.776    |
| 总计 |       | 272806 | 100.000 | 30440 |            |       |          |



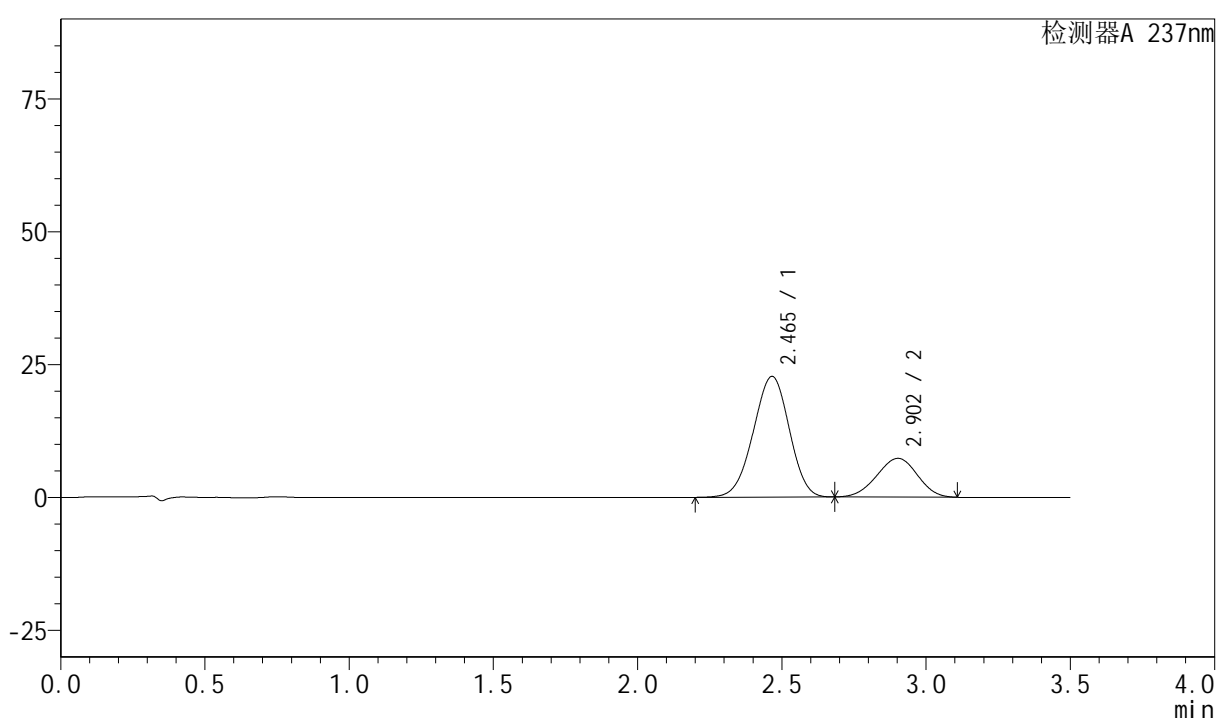
# PCH-301

## <样品信息>

色谱柱:XB-C18(50mm\*4.6mm,5μm) 流速:2.0ml/min  
柱温:30°C 波长:237nm  
数据文件名: RC\$PCH-301 - 0-28/27-296-2 - zzp-6060601p-rcqx-pH5.8jz-lf75z-p4-60min.lcd  
方法文件名: RC\$PCH-301 - PCH-301-RCQX-FX276.lcm  
批处理文件名: RC\$PCH-301 - 20260606-fx276.lcb  
样品瓶号: 1-34  
进样体积: 20 μl 版本号:6.115  
进样时间: 2026/06/06 15:45:57 实验者: xiechaojun  
处理时间 (V2): 2026/06/08 08:21:59 处理者: xiechaojun  
仪器型号: SHIMADZU LC-2050C(FX276)

## <色谱图>

mV



## <峰表>

检测器A 237nm

| 峰号 | 保留时间  | 面积     | 面积%     | 高度    | 理论塔板数(USP) | 拖尾因子  | 分离度(USP) |
|----|-------|--------|---------|-------|------------|-------|----------|
| 1  | 2.465 | 197198 | 73.385  | 22702 | 1831       | 0.968 | --       |
| 2  | 2.902 | 71519  | 26.615  | 7295  | 1948       | 0.969 | 1.770    |
| 总计 |       | 268718 | 100.000 | 29997 |            |       |          |



# PCH-301

<样品信息>

色谱柱:XB-C18(50mm\*4.6mm,5μm)                      流速:2.0ml/min  
 柱温:30°C    波长:237nm  
 数据文件名: RC\$PCH-301 - 0-28/27-297-2 - zzp-6060601p-rcqx-pH5.8jz-lf75z-p5-60min.lcd  
 方法文件名: RC\$PCH-301 - PCH-301-RCQX-FX276.lcm  
 批处理文件名: RC\$PCH-301 - 20260606-fx276.lcb  
 样品瓶号: 1-43  
 进样体积: 20 μl    版本号:6.115  
 进样时间: 2026/06/06 15:49:50                      实验者: xiechaojun  
 处理时间 (V2): 2026/06/08 08:22:02              处理者: xiechaojun  
 仪器型号: SHIMADZU LC-2050C(FX276)

<色谱图>

mV



<峰表>

检测器A 237nm

| 峰号 | 保留时间  | 面积     | 面积%     | 高度    | 理论塔板数(USP) | 拖尾因子  | 分离度(USP) |
|----|-------|--------|---------|-------|------------|-------|----------|
| 1  | 2.468 | 189709 | 73.110  | 21784 | 1831       | 0.967 | --       |
| 2  | 2.903 | 69777  | 26.890  | 7115  | 1944       | 0.968 | 1.763    |
| 总计 |       | 259486 | 100.000 | 28899 |            |       |          |



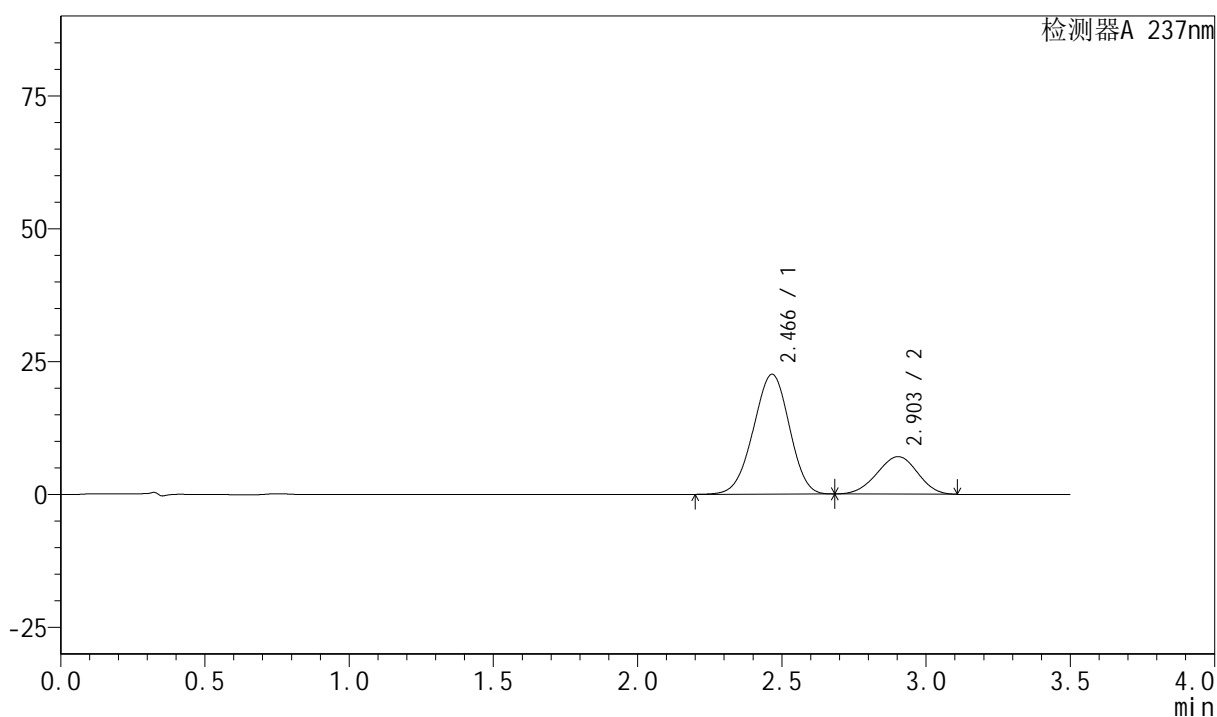
# PCH-301

## <样品信息>

色谱柱:XB-C18(50mm\*4.6mm,5µm) 流速:2.0ml/min  
柱温:30°C 波长:237nm  
数据文件名: RC\$PCH-301 - 0-28/27-298-2 - zzp-6060601p-rcqx-pH5.8jz-lf75z-p6-60min.lcd  
方法文件名: RC\$PCH-301 - PCH-301-RCQX-FX276.lcm  
批处理文件名: RC\$PCH-301 - 20260606-fx276.lcb  
样品瓶号: 1-52  
进样体积: 20 µl 版本号:6.115  
进样时间: 2026/06/06 15:53:42 实验者: xiechaojun  
处理时间 (V2): 2026/06/08 08:22:05 处理者: xiechaojun  
仪器型号: SHIMADZU LC-2050C(FX276)

## <色谱图>

mV



## <峰表>

检测器A 237nm

| 峰号 | 保留时间  | 面积     | 面积%     | 高度    | 理论塔板数(USP) | 拖尾因子  | 分离度(USP) |
|----|-------|--------|---------|-------|------------|-------|----------|
| 1  | 2.466 | 196096 | 73.873  | 22531 | 1824       | 0.968 | --       |
| 2  | 2.903 | 69353  | 26.127  | 7064  | 1942       | 0.967 | 1.768    |
| 总计 |       | 265450 | 100.000 | 29595 |            |       |          |





# PCH-301

## <样品信息>

色谱柱:XB-C18(50mm\*4.6mm,5μm)

流速:2.0ml/min

柱温:30°C

波长:237nm

数据文件名: RC\$PCH-301 - 0-28/27-303-2 - zzp-6060601p-rcqx-pH5.8jz-lf75z-p2-jxzs.lcd

方法文件名: RC\$PCH-301 - PCH-301-RCQX-FX276.lcm

批处理文件名: RC\$PCH-301 - 20260606-fx276.lcb

样品瓶号: 1-17

进样体积: 20 μl

版本号:6.115

进样时间: 2026/06/06 16:44:43

实验者: xiechaojun

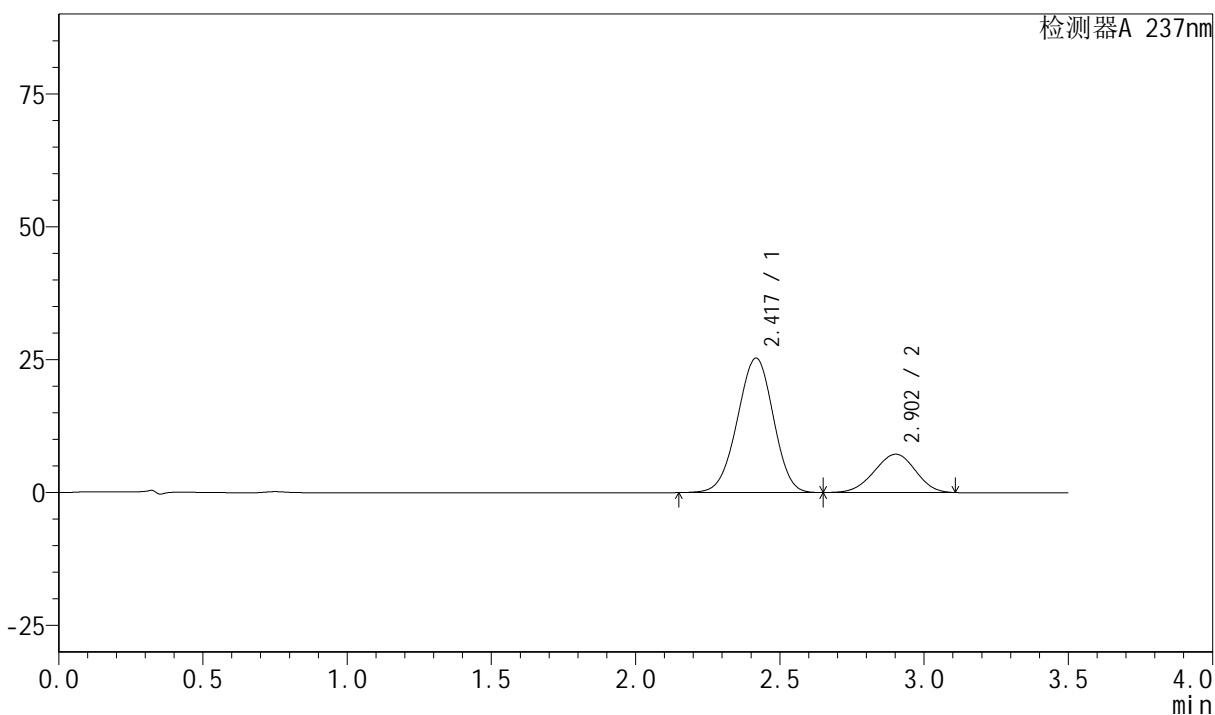
处理时间 (V2): 2026/06/08 08:22:16

处理者: xiechaojun

仪器型号: SHIMADZU LC-2050C(FX276)

## <色谱图>

mV



## <峰表>

检测器A 237nm

| 峰号 | 保留时间  | 面积     | 面积%     | 高度    | 理论塔板数(USP) | 拖尾因子  | 分离度(USP) |
|----|-------|--------|---------|-------|------------|-------|----------|
| 1  | 2.417 | 218950 | 75.295  | 25248 | 1774       | 0.972 | --       |
| 2  | 2.902 | 71840  | 24.705  | 7203  | 1893       | 0.960 | 1.953    |
| 总计 |       | 290790 | 100.000 | 32451 |            |       |          |



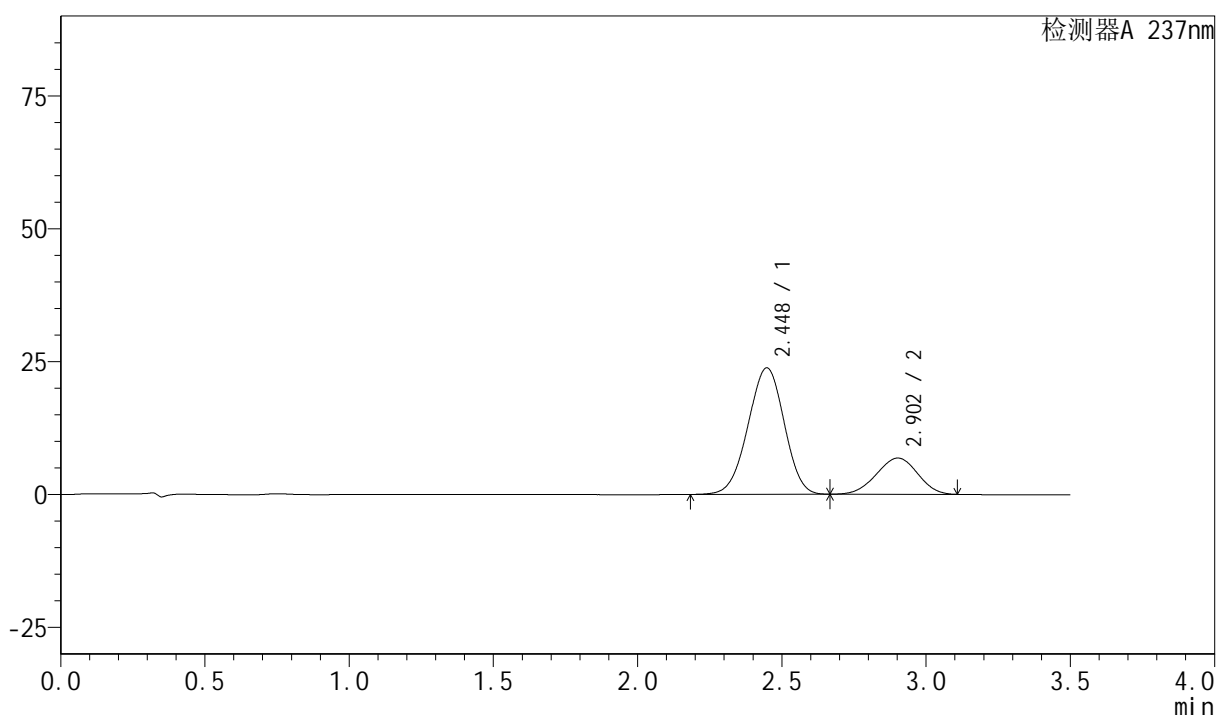


## &lt;样品信息&gt;

色谱柱:XB-C18(50mm\*4.6mm,5μm)      流速:2.0ml/min  
 柱温:30°C      波长:237nm  
 数据文件名: RC\$PCH-301 - 0-28/27-306-2 - zzp-6060601p-rcqx-pH5.8jz-lf75z-p5-jxzs.lcd  
 方法文件名: RC\$PCH-301 - PCH-301-RCQX-FX276.lcm  
 批处理文件名: RC\$PCH-301 - 20260606-fx276.lcb  
 样品瓶号: 1-44  
 进样体积: 20 μl      版本号:6.115  
 进样时间: 2026/06/06 16:56:22      实验者: xiechaojun  
 处理时间 (V2): 2026/06/08 08:22:24      处理者: xiechaojun  
 仪器型号: SHIMADZU LC-2050C(FX276)

## &lt;色谱图&gt;

mV



## &lt;峰表&gt;

检测器A 237nm

| 峰号 | 保留时间  | 面积     | 面积%     | 高度    | 理论塔板数(USP) | 拖尾因子  | 分离度(USP) |
|----|-------|--------|---------|-------|------------|-------|----------|
| 1  | 2.448 | 207763 | 75.397  | 23797 | 1785       | 0.972 | --       |
| 2  | 2.902 | 67795  | 24.603  | 6810  | 1892       | 0.967 | 1.824    |
| 总计 |       | 275558 | 100.000 | 30607 |            |       |          |



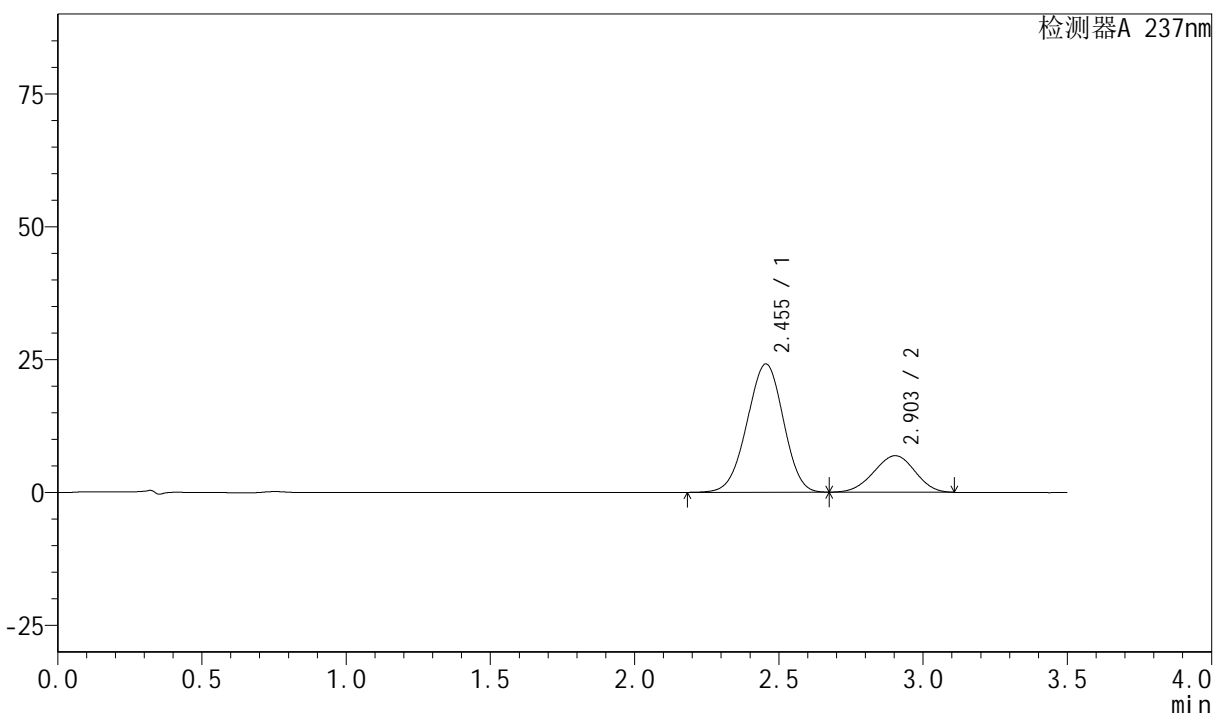
# PCH-301

## <样品信息>

色谱柱:XB-C18(50mm\*4.6mm,5µm)                      流速:2.0ml/min  
 柱温:30°C    波长:237nm  
 数据文件名: RC\$PCH-301 - 0-28/27-307-2 - zzp-6060601p-rcqx-pH5.8jz-lf75z-p6-jxzs.lcd  
 方法文件名: RC\$PCH-301 - PCH-301-RCQX-FX276.lcm  
 批处理文件名: RC\$PCH-301 - 20260606-fx276.lcb  
 样品瓶号: 1-53  
 进样体积: 20 µl    版本号:6.115  
 进样时间: 2026/06/06 17:00:15                                      实验者: xiechaojun  
 处理时间 (V2): 2026/06/08 08:22:27                              处理者: xiechaojun  
 仪器型号: SHIMADZU LC-2050C(FX276)

## <色谱图>

mV



## <峰表>

检测器A 237nm

| 峰号 | 保留时间  | 面积     | 面积%     | 高度    | 理论塔板数(USP) | 拖尾因子  | 分离度(USP) |
|----|-------|--------|---------|-------|------------|-------|----------|
| 1  | 2.455 | 211316 | 75.570  | 24141 | 1786       | 0.971 | --       |
| 2  | 2.903 | 68315  | 24.430  | 6869  | 1894       | 0.968 | 1.797    |
| 总计 |       | 279631 | 100.000 | 31010 |            |       |          |





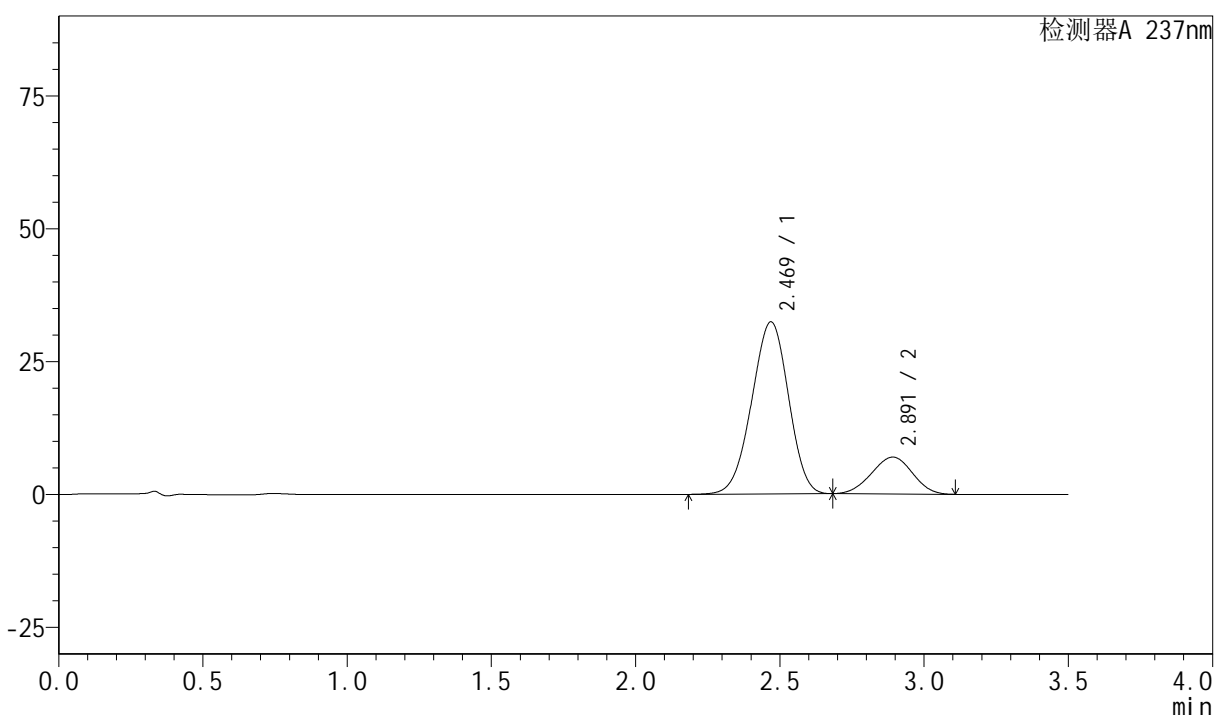
# PCH-301

## <样品信息>

色谱柱:XB-C18(50mm\*4.6mm,5µm)                      流速:2.0ml/min  
 柱温:30°C    波长:237nm  
 数据文件名: RC\$PCH-301 - 0-28/27-300-2 - zzp-6060601p-rcqx-pH5.8jz-lf75z-dz2-2.lcd  
 方法文件名: RC\$PCH-301 - PCH-301-RCQX-FX276.lcm  
 批处理文件名: RC\$PCH-301 - 20260606-fx276.lcb  
 样品瓶号: 1-27  
 进样体积: 20 µl    版本号:6.115  
 进样时间: 2026/06/06 16:01:29                                      实验者: xiechaojun  
 处理时间 (V2): 2026/06/08 08:22:10                              处理者: xiechaojun  
 仪器型号: SHIMADZU LC-2050C(FX276)

## <色谱图>

mV



## <峰表>

检测器A 237nm

| 峰号 | 保留时间  | 面积     | 面积%     | 高度    | 理论塔板数(USP) | 拖尾因子  | 分离度(USP) |
|----|-------|--------|---------|-------|------------|-------|----------|
| 1  | 2.469 | 287080 | 80.707  | 32348 | 1756       | 0.963 | --       |
| 2  | 2.891 | 68626  | 19.293  | 6939  | 1893       | 0.978 | 1.684    |
| 总计 |       | 355706 | 100.000 | 39286 |            |       |          |